

S50M26

1,017.8

S=1,013-1,005

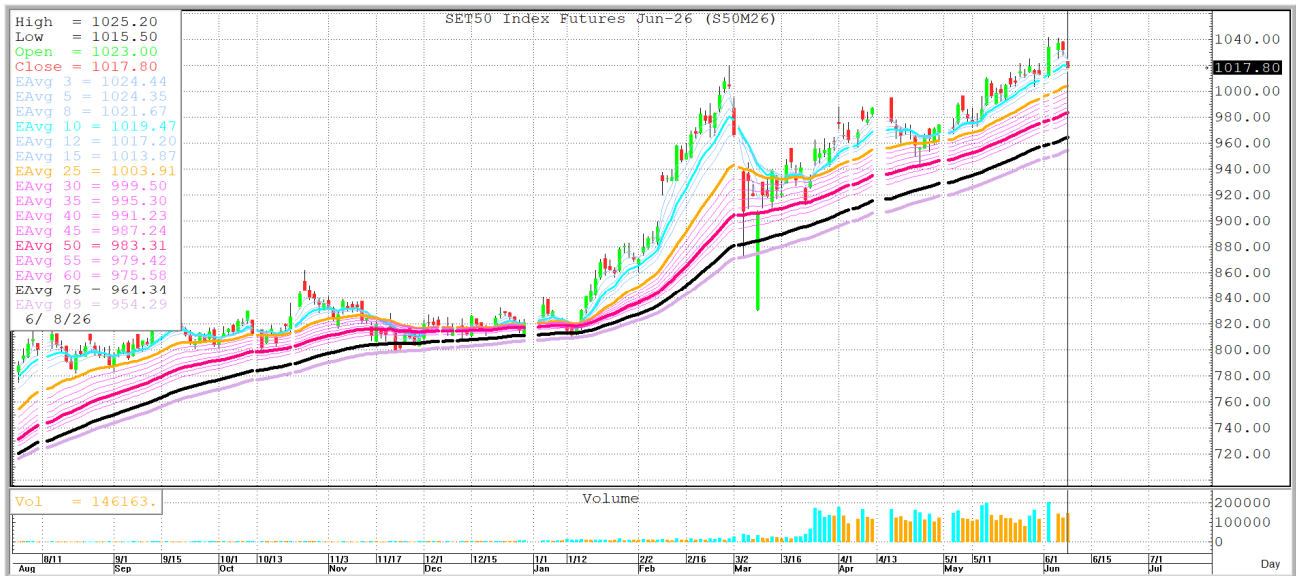
R=1,028-1,036

Kamolchai022 created with TradingView.com, Jun 09, 2026 09:04 UTC-7

SET 50 Index - 30 · SET 01,014.20 H1,014.20 L1,013.89 C1,013.89 -1.19 (-0.12%)
Vol: The data vendor doesn't provide volume data for this symbol.



TradingView



กลยุทธ์: TFXE วกลงมาปิดได้เส้น 10 วันที 1,020+/- ใหม่ **เลยทำให้หน้า Short กลับมาเป็นฝ่ายได้เปรียบอีกครั้งแต่เนื่องจากเริ่มเกิด bull di within chart 30M ขึ้นมาที่อาจทำให้ TFXE rebound ได้ก่อนจึงขอวางแผนการเล่นตามนี้กล่าวคือหากซิงติดก่อนก็ให้ไป Open Short (ตาม TREND) ตอนติดมาปะทะกับแนวต้านที่ให้แล้วรอปิดทำกำไรตอนย่อตัวกลับลงมา แต่ก็ควรมีจุด stoploss ด้วยหากเข้าไปเล่นแล้วขาดทุนเกิน 5 Points หรือปิดสูงกว่า 1,037 แต่ในทางกลับกันหากเกิดการย่อตัวลงมาก่อนก็มีแนวรับตามที่ให้ไว้ <ส่วน TREND> โดยกำหนดจุดตัดขาดทุนหรือ CUT LOSS เมื่อขาดทุนเกิน 5 Points เพื่อทำ Risk-Control หรือเมื่อ S50M26 ปิดต่ำกว่า 1,004 +/-**

รายงานฉบับนี้จัดทำขึ้นโดยข้อมูลเท่าที่ปรากฏและเชื่อว่าเป็นที่น่าเชื่อถือได้แต่ไม่ถือเป็นการยืนยันความถูกต้องและความสมบูรณ์ของ ข้อมูลนั้นๆ โดยบริษัทหลักทรัพย์ ตรีนิธิ จำกัด ผู้จัดทำ ขอสงวนสิทธิ์ในการเปลี่ยนแปลงความเห็นหรือประมาณการณต่าง ๆ ที่ปรากฏในรายงานฉบับนี้โดยไม่ต้องแจ้งล่วงหน้า รายงานฉบับนี้มีวัตถุประสงค์เพื่อประกอบการตัดสินใจของนักลงทุน โดยไม่ได้เป็นการชี้แนะหรือชักชวนให้นักลงทุนทำการซื้อหรือขาย หลักทรัพย์ หรือตราสารทางการเงินใดๆ ที่ปรากฏในรายงาน