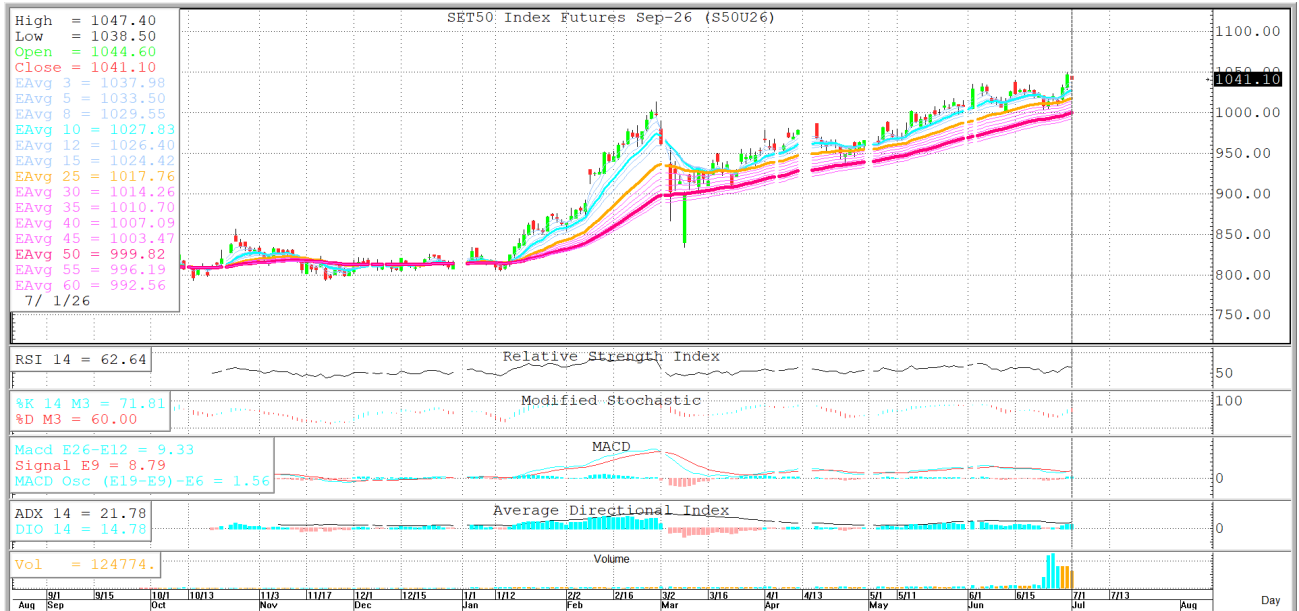
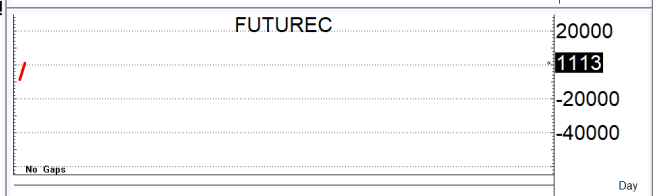
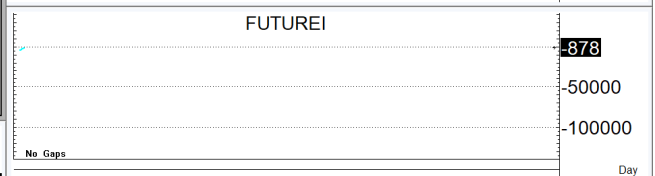
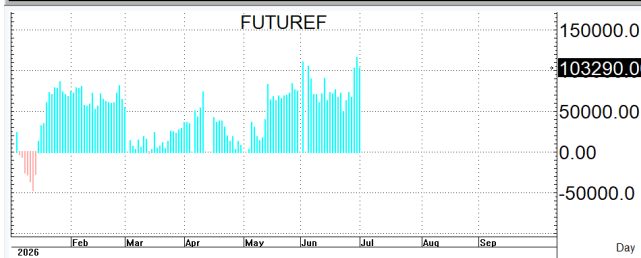
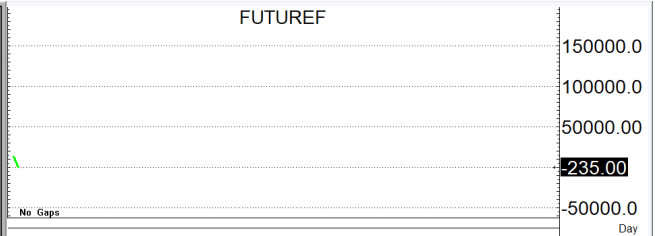
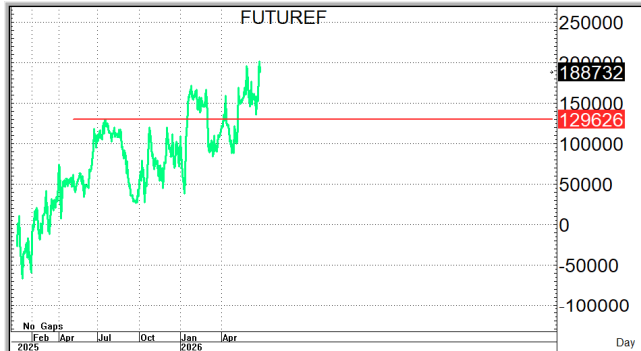


**S50U26**

1,041.1

**S=1,033-1,026**

**R=1,047-1,054**



**กลยุทธ์:** แม้ว่า TFX จะยังคงปิดเหนือเส้น 10,027-10,024 ได้อยู่ก็ตาม **และทำให้หน้า LONG** ยังคงเป็นฝ่ายได้เปรียบต่อแต่ก็ **ขอวางแผนการเล่นตามหน้างานที่เกิดขึ้นตั้งนี้กล่าวคือหากซิ่งติดต่อกีให้ไป Bet Open Short (สวน trend) ตอนติดมาปะทะกับ แนวต้านที่ให้แล้วรอดทำกำไรตอนย่อตัวกลับลงมา แต่ก็ควรมีจุด stoploss ด้วยหากเข้าไปเล่นแล้วขาดทุนเกิน 5 Points หรือ ปิดสูงกว่า 1,055+/-**

แต่ในทางกลับกันหากเกิดการย่อตัวลงมาก่อนก็มีแนวรับตามที่ให้ <ตาม trend> โดยกำหนดจุดตัดขาดทุนหรือ CUT LOSS เมื่อขาดทุน เกิน 5 Points เพื่อทำ Risk-Control หรือเมื่อ S50U26 ปิดต่ำกว่า 1,025 +/-

รายงานฉบับนี้จัดทำขึ้นโดยข้อมูลเท่าที่ปรากฏและเชื่อว่าเป็นที่น่าเชื่อถือได้แต่ไม่ถือเป็นการยืนยันความถูกต้องและความสมบูรณ์ของ ข้อมูลนั้นๆ โดยบริษัทหลักทรัพย์ ทรินิตี้ จำกัด ผู้จัดทำ ขอสงวนสิทธิ์ในการเปลี่ยนแปลงความเห็นหรือประมาณการณต่าง ๆ ที่ปรากฏในรายงานฉบับนี้โดยไม่ต้องแจ้งล่วงหน้า รายงานฉบับนี้มีวัตถุประสงค์เพื่อใช้ประกอบการตัดสินใจของนักลงทุน โดยไม่ได้เป็นการชี้แนะหรือชักชวนให้นักลงทุนทำการซื้อหรือขาย หลักทรัพย์ หรือตราสารทางการเงินใดๆ ที่ปรากฏในรายงาน