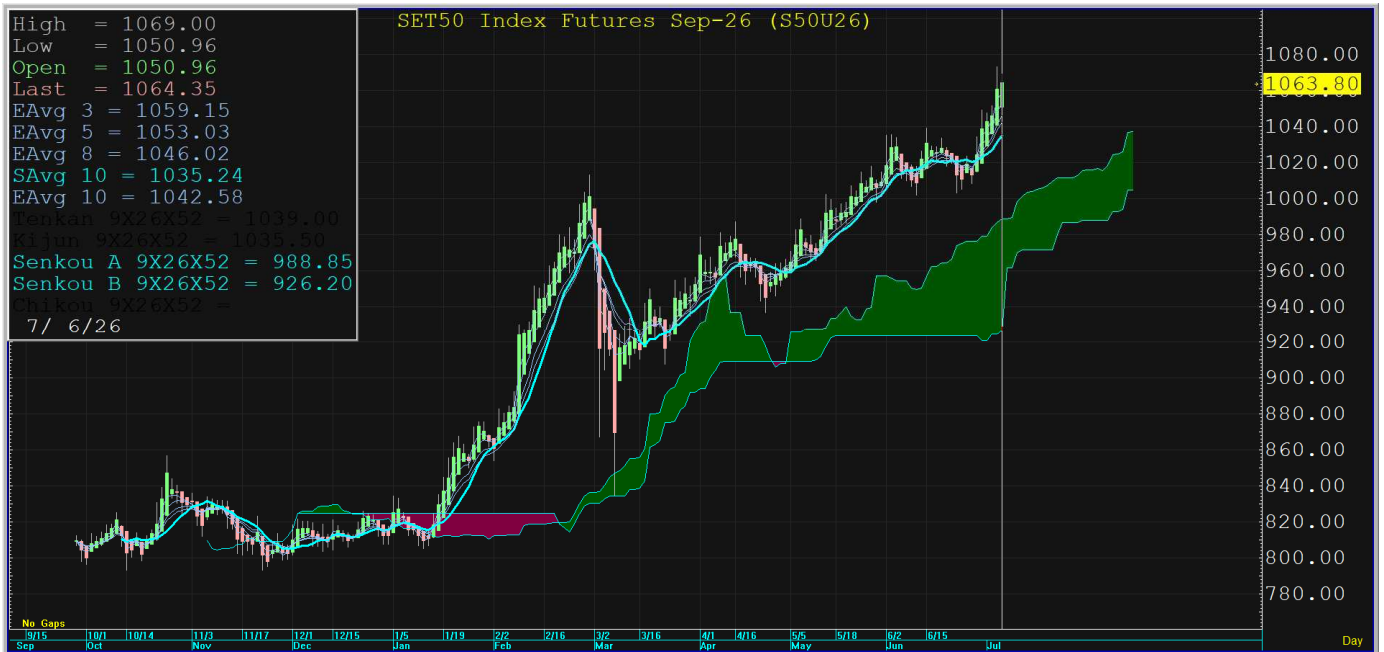
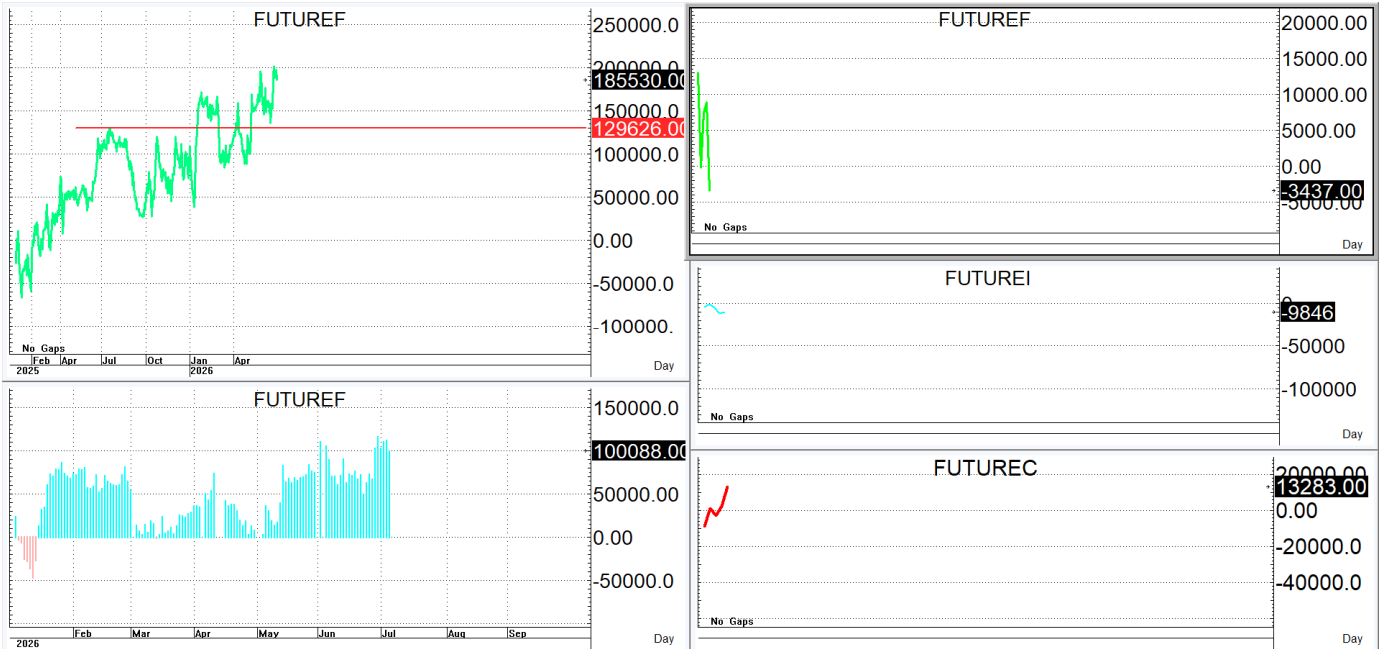


S50U26

1,063.8

S=1,052-1,042

R=1,070-1,080



กลยุทธ์: TFEX ยังคงปิดเหนือเส้น 10 วัน ที่ 1,042-1,035 **ต่อจึงทำให้หน้า LONG** ยังคงเป็นฝ่ายได้เปรียบอยู่และเป็นหน้าหลักของการเล่นจนกว่าจะลงมาปิดได้เส้น 10 วันใหม่จึงขวางแผนการเล่นตามหน้างานที่เกิดขึ้นดังนี้กล่าวคือให้รอ **OPEN LONG** ตอนย่อลงมาแถวๆ แนวรับที่ให้ไว้ของ **GMMA** แล้วรอปิดทำกำไรตอนเดินหน้าขึ้นมาต่อ โดยกำหนดจุดตัดขาดทุนหรือ **CUT LOSS** เมื่อขาดทุนเกิน 5 Points เพื่อทำ Risk-Control หรือเมื่อ S50U26 ปิดต่ำกว่า 1,041 +/- แต่ในทางกลับกันหากเกิดการดีดตัวขึ้นมาต่อก็มีแนวต้านตามที่ให้ไว้สำหรับ **bet short** in case ที่เกิด bear id effect within TF 30M <สำหรับชาวสวน> แต่ก็ควรมีจุด stoploss ด้วยนะหากเข้าไปเล่นแล้วขาดทุนเกิน 5 Points หรือปิดสูงกว่า 1,081!!!

รายงานฉบับนี้จัดทำขึ้นโดยข้อมูลเท่าที่ปรากฏและเชื่อว่าเป็นที่น่าเชื่อถือได้แต่ไม่ถือเป็นการยืนยันความถูกต้องและความสมบูรณ์ของ ข้อมูลนั้นๆ โดยบริษัทหลักทรัพย์ ตรีนิธิ จำกัด ผู้จัดทำ ขอสงวนสิทธิ์ในการเปลี่ยนแปลงความเห็นหรือประมาณการณต่างๆ ที่ปรากฏในรายงานฉบับนี้โดยไม่ต้องแจ้งล่วงหน้า รายงานฉบับนี้มีวัตถุประสงค์เพื่อใช้ประกอบการตัดสินใจของนักลงทุน โดยไม่ได้เป็นการชี้แนะหรือชักชวนให้นักลงทุนทำการซื้อหรือขาย หลักทรัพย์ หรือตราสารทางการเงินใดๆ ที่ปรากฏในรายงาน