

Today Selections >> **NER, SCC, TNP**


Stock	S	R	Comment
NER	4.76	5.12	ราคายางไปต่อ ความต้องการจากจีนยังสูง
SCC	341.00	349.00	สั้นกำไร หมิ่นล้าน spread ปีไตรมาสยังดี เศรษฐกิจจีนฟื้น
TNP	3.12	3.58	กำไร 3Q โตเด่น +58% YoY แนวโน้ม 4Q โตต่อจากมาตรการกระตุ้น ใช้จ่าย

Market Summary			
	Closed	+/-	%Chg
SET	1,207.94	- 1.01	- 0.08
SET50	756.02	- 2.70	- 0.36
SET100	1,704.23	- 3.73	- 0.22
Mai	311.75	+ 1.36	+ 0.44
Dow Jones	26,519.95	-943.24	-3.43
Nasdaq	11,004.87	-426.48	-3.73
Nikkei	23,418.51	- 67.29	- 0.29
Hang Seng	24,708.80	- 78.39	- 0.32
SET Mkt. Cap (Btmn)	13,292.78		
SET Turnover (Btmn)	55,081.11		
PER(x)	20.78		

Normal looks a long way off for TOURISM sector

- **SET:** คาด SET Index เปิดตลาดปรับตัวลง ตามหลังตลาดหุ้นสหรัฐฯ เมื่อคืนนี้ที่ปรับลงหนักจากความกังวลต่อการระบาดของ COVID-19 ระลอกใหม่ ซึ่งเป็นผลทำให้เงิน USD ปรับตัวแข็งค่าขึ้น และกดดันราคาสินทรัพย์ต่างๆ โดยเฉพาะราคาน้ำมันที่ปรับลงแรงจนหลุดระดับ 40 เหรียญฯ/บาร์เรลไปแล้วสำหรับตัวของ Brent สอดคล้องกับมุมมองของเราที่ยังคงแนะนำให้ 'หลีกเลี่ยง' การลงทุนในหุ้นกลุ่ม Oil & Gas ต่อไป
- **EM vs. DM:** คาดว่าในระยะสั้นถัดไป จะเป็นทางตลาดหุ้นประเทศเกิดใหม่ (EM) ที่มีพัฒนาการที่ดีกว่าตลาดหุ้นฝั่งประเทศพัฒนาแล้วจากการควบคุมการระบาดของ COVID-19 ที่ดีกว่า ซึ่งน่าจะทำให้โมเมนตัมของการฟื้นตัวทางเศรษฐกิจนั้นไม่ได้รับผลกระทบมากนักโดยเปรียบเทียบ อย่างไรก็ตาม ตลาดหุ้นไทยมีโอกาสที่จะปรับตัว Underperform ตลาด EM เหล่านี้ได้ หากราคาน้ำมันยังคงถูกกดดันจากปัจจัย COVID-19 นี้ ซึ่งจะส่งผลกระทบต่อไปยังกลุ่ม Oil & Gas ที่มีน้ำหนักในตลาดหุ้นไทยค่อนข้างมากนั่นเอง
- **Base 1200:** ยังคงประเมินว่า SET กำลังอยู่ในช่วงช่วงของการสร้างฐานที่บริเวณ 1200 จุด ซึ่งเป็นโซนที่เรากล่าวมาตลอดว่า ในแง่ของ Valuation นั้นเริ่มที่จะมี Downside ที่จำกัดแล้ว ดังนั้นในเชิงกลยุทธ์ เรามองว่า ณ ปัจจุบันนี้ จำเป็นต้องมีหุ้นที่ถือครองอยู่ในพอร์ตบ้างแล้ว โดยเฉพาะหุ้นที่คาดว่าจะเห็นการฟื้นตัวของผลประกอบการในไตรมาส 4 เมื่อเทียบกับไตรมาส 3 อย่างชัดเจน ซึ่งเราคาดว่าจะเป็กลุ่มเป้าหมายของนักลงทุนในตลาดในช่วงถัดไป ทั้งนี้ ยังคงแนะนำกลุ่มหุ้นที่น่าสนใจดังต่อไปนี้

- 1) กลุ่มหุ้นขนาดใหญ่ที่ 6 ตัวมีปัจจัยบวกรองรับเฉพาะตัว ได้แก่ **SCC, DELTA, CPF, HMPRO, STGT, BAM**
- 2) หุ้นได้ประโยชน์จากมาตรการ 'ช้อปดีมีคืน' ซึ่งแบ่งออกเป็น
 - 2.1) กลุ่ม Home improvement (HMPRO, GLOBAL, DOHOME)
 - 2.2) กลุ่มสินค้าไอที (COM7, SPVI, CPW, JMART, SYNEX, BIG)
 - 2.3) กลุ่มแฟชั่น (CRC, MC, SABINA)
 - 2.4) กลุ่มบัตรเครดิตที่ได้านิสงส์จากการใช้จ่ายใช้สอยที่มากขึ้น (KTC, AEONTS)
- 3) หุ้นได้ประโยชน์จากมาตรการ 'Social distancing' ได้แก่
 - 3.1) อาหารทะเลกระป๋อง/แปรรูป อาหารสัตว์เลี้ยง ได้แก่ **ASIAN**
 - 3.2) เครื่องปรุงรส จำพวกซอสต่างๆ ได้แก่ **XO**
 - 3.3) ฟิล์มที่ใช้ผลิตสินค้าจำพวกบรรจุภัณฑ์อาหาร ได้แก่ **PTL**
 - 3.4) ถุงมือที่ใช้ในบริการสาธารณสุข ได้แก่ **STGT**

Stock Top Active

SCGP	STA	PTT	AOT	BBL
1) ENER				
2) PKG				
3) BANK				
28 Oct.20	Buy	Sell	Net	
Institution	6,307	4,539	1,768	
Proprietary	8,663	7,375	1,288	
Foreign	19,500	22,846	-3,346	
Local	20,612	20,322	290	
1-28 Oct.20	Buy	Sell	Net	
Institution	82,810	94,178	-11,368	
Proprietary	120,395	117,505	2,889	
Foreign	330,606	347,840	-17,234	
Local	394,470	368,757	25,712	

Commodities	28 Oct.20	27 Oct.20	Chg	%Chg
Bt/US\$	31.26	31.23	+0.03	+0.10
US\$/Yuan	6.728	6.705	+0.02	+0.35
US Bond Yield 10y(%)	0.789	0.758	+0.03	+4.20
Brent Oil (US\$/bbl)	39.85	41.20	-1.35	-3.28
Nymex Oil (US\$/bbl)	37.66	39.57	-1.91	-4.83
Gold Spot (US\$/oz)	1,877.80	1,907.00	-29.20	-1.53
Baltic Dry Index	1,384.00	1,413.00	-29.00	-2.05
Dollar Index (DXYO)	93.45	93.09	+0.36	+0.38

Today's Event

- **GLOCON** ลงหุ้นเข้า 13,640,000 หุ้น
- **SKY** ลงหุ้นเข้า 2,500,000 หุ้น
- **SFT** เข้าซื้อขายเป็นวันแรก (440mn sh @ Bt3.80) ตลาด MAI
- **AGE** ย้ายเข้ามาซื้อขายใน SET หมวด

(อ่านรายละเอียดต่อหน้าหลัง)

แนวรับ 1,198 แนวต้าน 1,215


นัฐชาต เมฆมาสิน
 CFA, FRM (ID: 31379)
 E-mail: nuttachart@trinitythai.com

บริษัทหลักทรัพย์ ทรินิตี้ จำกัด, 179 อาคารบางกอก ซิตี้ ทาวเวอร์ ชั้น 25-26, 29 ถนนสาทรใต้ เขตสาทร กรุงเทพฯ 10120 โทรศัพท์ 0-2088-9100 โทรสาร 0-2088-9399

รายงานฉบับนี้จัดทำขึ้นโดยข้อมูลเท่าที่ปรากฏและเชื่อว่าเป็นที่น่าเชื่อถือได้แต่ไม่เป็นการยืนยันความถูกต้องและความสมบูรณ์ของข้อมูลนั้นๆ โดยบริษัทหลักทรัพย์ ทรินิตี้ จำกัด ผู้จัดทำขอสงวนสิทธิ์ในการเปลี่ยนแปลงความเห็นหรือประมาณการต่างๆ ที่ปรากฏในรายงานฉบับนี้โดยไม่ต้องแจ้งล่วงหน้า รายงานฉบับนี้มีวัตถุประสงค์เพื่อใช้ประกอบการตัดสินใจของนักลงทุน โดยไม่ได้เป็นการชี้แนะหรือชักชวนให้ นักลงทุนทำการซื้อหรือขายหลักทรัพย์ หรือตราสารทางการเงินใดๆ ที่ปรากฏในรายงาน

Strategy

- **Avoid: ส่วนกลุ่มที่แนะนำ 'หลีกเลี่ยง' ในช่วงนี้ยังคงได้แก่**
 - 1) กลุ่มท่องเที่ยว ทั้ง สนามบิน สายการบิน โรงแรม และโรงพยาบาลที่มีสัดส่วนผู้ป่วยต่างชาติ ซึ่งได้รับผลกระทบโดยตรงจากการจำกัดการเดินทางทั่วโลก และการเปิดรับนักท่องเที่ยวต่างชาติของไทยที่ดูเหมือนจะยังคงเป็นไปได้ยากในระยะอันใกล้นี้ อาทิ **AOT, AAV, BA, AWC, CENTEL, ERW, MINT, BH, BDMS**
 - 2) กลุ่ม Oil & Gas ที่ได้รับผลกระทบจากราคาน้ำมันที่อ่อนตัวลง หลังอุปสงค์ผลิตภัณฑ์ปิโตรเลียมต่างๆ ยังคงถูกจำกัดจากการเดินทางสัญจรต่างๆ ที่ยังอยู่ในระดับต่ำ โดยแบ่งเป็น
 - 2.1) ธุรกิจ E&P จากความเป็นไปได้ที่ซาอุดีอาระเบียจะให้ส่วนลดราคาน้ำมันดิบไปยังภูมิภาคอื่นๆต่อไป (**PTTEP, PTT**)
 - 2.2) ธุรกิจโรงกลั่น ที่อุปสงค์ปลายทางยังคงถูกกดดัน และน่าจะทำให้ GRM ทรงตัวอยู่ในระดับต่ำต่อไป (**TOP, SPRC, BCP, ESSO**)
 - 3) กลุ่ม High yield asset เนื่องจากเป็นกลุ่มที่ได้รับผลกระทบจากความเสี่ยงที่ Bond yield ปรับตัวขึ้นหากเกิดกรณี Blue wave จากการเลือกตั้งสหรัฐฯ ในช่วงต้นเดือนหน้านี้ (จาก Supply ของ Bond ที่ออกมาเพิ่มขึ้น) ซึ่งจะทำให้ความน่าสนใจของสินทรัพย์เหล่านี้ลดลง ไม่ว่าจะเป็นหุ้นในกลุ่ม **Property fund / REIT/ IFF รวมถึง Utilities / ICT / PROP** ต่างๆ

ณัฐชาติ เมฆมาสิน, CFA, FRM
 เลขทะเบียนนักวิเคราะห์: 031379
 nuttachart@trinitythai.com

Fund Flow

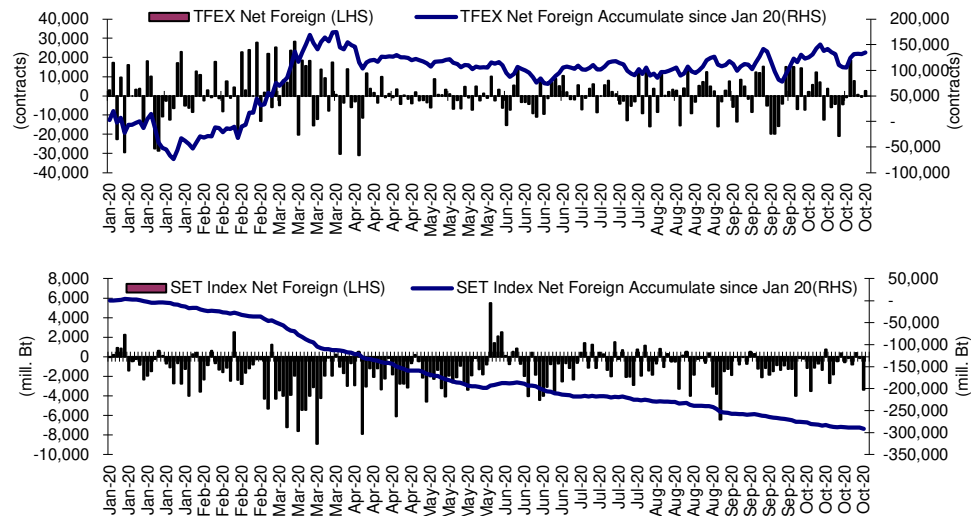
Foreign Portfolio Investment in Equities (Asia ex. Japan)

Unit : US\$ mn

	As at	Day	WTD Net	MTD Net	YTD Net
India	27-Oct	486.7	501.7	2,814.7	6,854.7
Indonesia	27-Oct	7.4	16.1	-251.6	-3,185.1
Malaysia	27-Oct	28.5	50.1	-65.2	-5,288.1
Philippines	28-Oct	-9.2	84.9	-112.1	-2,129.1
South Korea	29-Oct	-26.8	260.1	1,197.6	-23,042.2
Sri Lanka	28-Oct	-0.8	-2.0	-26.5	-238.7
Taiwan	28-Oct	-324.3	-584.3	733.7	-21,446.7
Thailand	28-Oct	-107.2	-99.0	-552.4	-9,300.6
Vietnam	28-Oct	-21.5	-48.1	-273.1	-498.4

Source: Bloomberg

Net Foreign



Indicators to watch

	Last	Previous	% chg	1W Prior	1M Prior	Remark
VIX Index	40.28	33.35	20.8%	40.6%	52.7%	-
Ted Spread	0.13	0.12	2.0%	5.3%	-11.0%	-
TTF (Thai Trust Fund)	11.27	11.25	0.2%	0.4%	6.1%	+
U.S. Dollar Index	93.09	93.07	0.0%	-0.2%	-1.5%	-
U.S. Bond Yield	0.77	0.80	-4.2%	-1.7%	15.6%	-
US Coal Index	7.5	6.87	9.2%	39.9%	58.2%	+
Emerging Asia Index (MXMS)	630.94	634.37	-0.5%	-0.7%	4.9%	-

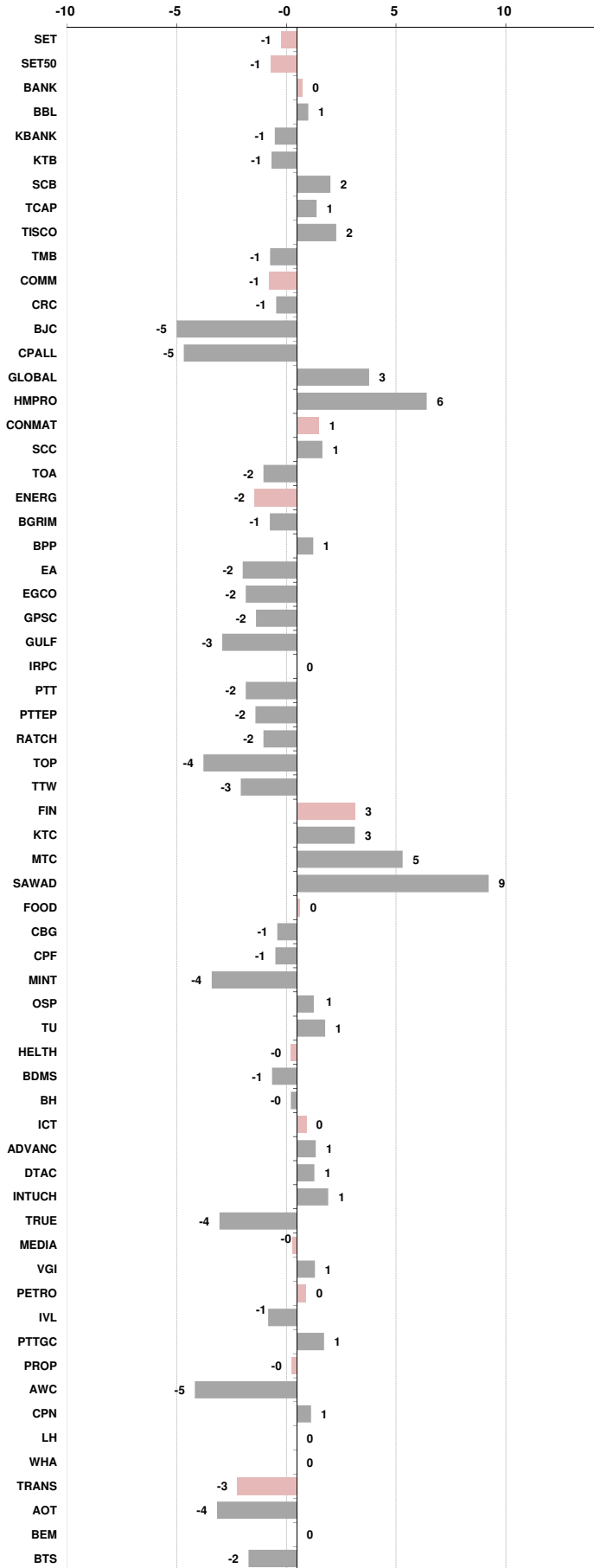
Source: Bloomberg, Aspen

Price performance of Stock in SET50
(for weekly: 21 - 28 Oct 2020)



1 Week Performance

Stock	28-Oct-20	%YTD	%-1W	%-1M	%-3M	%-6M	%-12M
SET	1,207.94	-24	-1	-4	-10	-5	-24
SET50	756.02	-29	-1	-6	-14	-12	-29
BANK	247.01	-44	0	-4	-10	-8	-41
BBL	96.00	-40	1	-4	-8	-4	-42
KBANK	75.00	-50	-1	-6	-13	-11	-45
KTB	8.60	-48	-1	-5	-15	-17	-47
SCB	66.00	-46	2	-2	-7	0	-40
TCAP	27.75	-48	1	-8	-18	-19	-48
TISCO	70.75	-29	2	9	6	-1	-26
TMB	0.82	-51	-1	-12	-20	-10	-41
COMM	32,440.58	-16	-1	-6	-9	-7	-21
CRC	26.50	N/A	-1	-3	-8	-29	N/A
BJC	30.25	-28	-5	-17	-22	-27	-38
CPALL	55.25	-24	-5	-9	-18	-20	-30
GLOBAL	18.80	16	3	-6	7	36	28
HMPRO	14.30	-11	6	-1	-5	2	-12
CONMAT	8,519.33	-14	1	2	-11	1	-13
SCC	345.00	-12	1	6	-10	2	-4
TOA	32.50	-17	-2	-16	-16	-16	-31
ENERG	17,914.09	-29	-2	-5	-18	-11	-30
BGRIM	40.50	-23	-1	-6	-21	-8	-21
BPP	13.40	-24	1	2	-16	-11	-24
EA	39.75	-9	-2	-1	-17	-1	-15
EGCO	168.50	-49	-2	-12	-31	-39	-55
GPSC	53.00	-38	-2	-12	-26	-25	-42
GULF	28.50	-14	-3	-7	-17	-28	-16
IRPC	2.02	-45	0	3	-23	-21	-36
PTT	31.50	-28	-2	-6	-18	-6	-29
PTTEP	78.50	-37	-2	-4	-16	2	-33
RATCH	48.75	-29	-2	-4	-22	-29	-38
TOP	33.75	-52	-4	2	-22	-12	-47
TTW	11.50	-17	-3	-10	-13	-16	-14
FIN	3,809.59	-13	3	2	2	6	-13
KTC	38.75	-2	3	11	19	18	-4
MTC	54.25	-15	5	5	6	13	-11
SAWAD	49.75	-27	9	-1	-4	-8	-23
FOOD	11,270.23	-9	0	-6	-9	2	-8
CBG	113.00	35	-1	-6	-4	43	31
CPF	25.50	-7	-1	-11	-23	-9	4
MINT	17.40	-52	-4	-16	-11	-16	-51
OSP	32.00	-21	1	-11	-23	-24	-28
TU	15.60	16	1	12	16	22	16
HEALTH	4,119.10	-27	0	-7	-12	-10	-21
BDMS	17.70	-32	-1	-12	-18	-14	-26
BH	93.50	-36	0	-11	-18	-21	-23
ICT	129.23	-20	0	-3	-9	-10	-27
ADVANC	173.00	-19	1	-1	-6	-13	-25
DTAC	31.25	-41	1	-5	-20	-26	-48
INTUCH	52.75	-8	1	0	-7	0	-22
TRUE	2.74	-40	-4	-13	-19	-16	-45
MEDIA	37.91	-29	0	-5	-6	-5	-32
VGI	6.10	-36	1	-5	-12	-20	-36
PETRO	700.51	-27	0	3	-12	-1	-14
IVL	22.90	-35	-1	7	-13	-17	-15
PTTGC	40.50	-29	1	1	-16	10	-18
PROP	163.83	-35	0	-9	-16	-16	-37
AWC	2.88	-51	-5	-23	-28	-44	-52
CPN	38.75	-38	1	-10	-21	-23	-39
LH	6.50	-34	0	-6	-14	-11	-32
WHA	2.50	-36	0	-13	-24	-8	-46
TRANS	290.26	-29	-3	-9	-7	-12	-32
AOT	53.00	-29	-4	-10	-4	-11	-32
BEM	8.20	-25	0	-6	-8	-12	-24
BTS	8.90	-33	-2	-9	-15	-21	-34



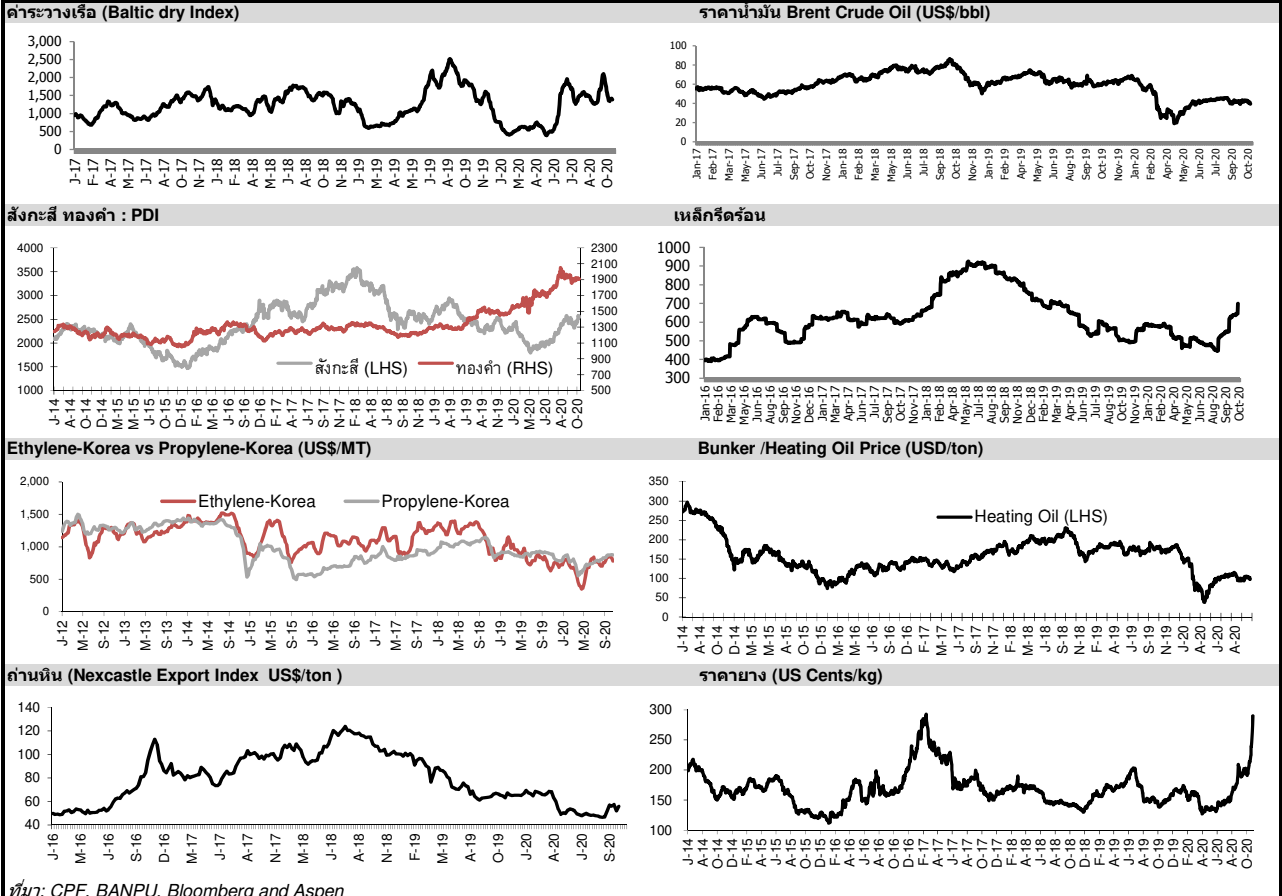


อัตราแลกเปลี่ยนวันนี้*		31.26 Change	0.03
------------------------	--	--------------	------

*เปรียบเทียบ Transaction ล่าสุดกับก่อนหน้า (โดยไม่แยกว่าเป็นของ off-shore หรือ on-shore)

สินค้า	ดัชนีราคา	ปิดล่าสุด	ก่อนหน้า	ราคาปิดล่าสุด	ก่อนหน้า	เปลี่ยนแปลง +/-	%	หลักทรัพย์ที่เกี่ยวข้อง	
เรือ <i>ปรับปรุจ</i>	Baltic Dry Index (spot)	28-Oct-20	27-Oct-20	1,384	1,413	-29.00	-2.1%	PSL, TTA	
	BHSI (Handy Size)	28-Oct-20	27-Oct-20	596	596	+0.00	0.0%		
ยาง	(US Cents/kg)	28-Oct-20	27-Oct-20	290.00	274.50	+15.50	5.6%	STA, TRUBB	
น้ำตาล	(Cent/Pound)	28-Oct-20	27-Oct-20	14.89	14.83	+0.06	0.4%	KSL	
ถั่วเหลือง	(Cents\$/Bushel)	28-Oct-20	27-Oct-20	1,054.50	1,072.50	-18.00	-1.7%	TVO	
น้ำมันปาล์ม	(US\$/ton)	28-Oct-20	27-Oct-20	3,051.00	3,065.00	-14.00	-0.5%	CPI, LST, UPOIC, UVAN	
สังกะสี	(US\$/ton)	28-Oct-20	27-Oct-20	2,552.50	2,526.50	+26.00	1.0%	PDI	
ทองคำ	(US\$/oz)	28-Oct-20	27-Oct-20	1,909.20	1,909.20	+0.00	0.0%	THL (Source:Aspen)	
SPDR Gold Trust	(ton)	28-Oct-20	27-Oct-20	1,258.25	1,266.72	-8.47	-0.7%		
น้ำมันดิบ <i>ทุกวัน</i>	WTI (US\$/barrel)	28-Oct-20	27-Oct-20	37.66	39.57	-1.91	-4.8%	PTT, PTTEP, TOP, PTTGC, BCP	
	Brent (US\$/barrel)	28-Oct-20	27-Oct-20	39.85	41.20	-1.35	-3.3%	(Source:Aspen)	
ค่าการกลั่น <i>ทุกวัน</i>	GRM (US\$/barrel)	28-Oct-20	27-Oct-20	0.18	0.09	+0.09	100.0%	BCP, IRPC, PTTGC and TOP (Bloomberg)	
น้ำมันทำความร้อน	Heating Oil (cent/gallon)	28-Oct-20	27-Oct-20	97.83	102.03	-4.20	-4.1%	BCP, IRPC, PTTGC and TOP (Bloomberg)	
	Natural Gas(\$/MMBtu)	28-Oct-20	27-Oct-20	3.29	3.02	+0.27	8.9%	PTTEP, PTT, BANPU (Bloomberg)	
ปิโตรเคมี	Naphtha (US\$/MT)	28-Oct-20	27-Oct-20	377.38	380.00	-2.62	-0.7%	PTTGC, SCC (เป็นต้นทุน)	
	Ethylene (US\$/MT)	23-Oct-20	16-Oct-20	780	830	-50.00	-6.0%	PTTGC, SCC, IRPC (Bloomberg)	
	Propylene (US\$/MT)	23-Oct-20	16-Oct-20	875	880	-5.00	-0.6%	PTTGC, SCC, IRPC	
เหล็ก US.Mid West	HRC (US\$/ton) ริดร้อน	28-Oct-20	27-Oct-20	698.0	645.0	+53.00	8.2%	(Source:Bloomberg)	
ถ่านหิน	NEX (US\$/ton)	23-Oct-20	16-Oct-20	55.85	51.97	+3.88	7.5%	BANPU, LANNA, UMS	
อาหาร	ไก่ (บาท/กก.)	30-Sep-20	31-Aug-20	33	34	-1.00	-2.9%	CPF, GFPT (Source: CPF)	
	ทุเรียน <i>ทุกเดือน</i>	ทุ้งVannamei(บาท/กก.)	30-Sep-20	31-Aug-20	165	165	+0.00	0.0%	CPF, CFRESH, SSF, ASIAN, TU
	ทุเรียน <i>ทุกเดือน</i>	สุกร (บาท/กก.)	30-Sep-20	31-Aug-20	80	80	+0.00	0.0%	CPF

กราฟแสดงแนวโน้มราคา



ที่มา: CPF, BANPU, Bloomberg and Aspen



NVDR Trading Data by Stock : 29 Oct 2020

Total NVDR Trading (Bt m)	Date 28 Oct 20	Net (Bt M)
16,889.95	Institutions	+1,768.28
% of SET : 15.33%	Proprietary	+1,287.66
Total SET Trading Value : +55,081.11	Foreign	-3,346.13
	Local Investor	+290.19

Net Buy ซื้อสุทธิ						
Value (Btm) : มูลค่า (ล้านบาท)						
STOCK	28 Oct	27 Oct	26 Oct	22 Oct	21 Oct	Total 5 Days
1 PTT	302.0	51.0	190.8	238.1	18.2	800.1
2 STARK	244.2	-0.3	1.4	0.3	0.0	245.6
3 MINT	234.5	-149.3	-40.8	-23.1	-40.5	-19.2
4 STA	184.6	56.1	-8.0	-57.2	-133.9	41.6
5 KBANK	159.6	91.8	-6.7	134.9	806.9	1,186.6
6 SAWAD	96.5	-7.0	40.0	71.5	-93.5	107.5
7 DELTA	86.8	-48.6	32.7	28.8	-39.6	60.0
8 AOT	74.3	245.7	35.5	124.3	-26.3	453.5
9 BBL	73.8	-0.4	-15.0	-4.5	259.0	312.9
10 SCC	71.2	-31.7	23.9	586.0	-18.1	631.3
11 KTB	48.8	18.1	17.9	18.0	-76.7	26.1
12 STGT	42.7	-56.5	-16.9	-22.3	-176.5	-229.6
13 TOP	42.1	-294.2	-17.2	-17.8	-9.8	-297.0
14 AP	41.4	45.2	45.7	41.1	15.3	188.7
15 AJ	27.2	-8.1	1.3	-0.7	2.4	22.0
16 BEM	25.3	50.6	34.1	53.0	46.7	209.8
17 TCAP	23.4	74.3	-46.9	17.5	2.5	70.8
18 STEC	23.4	-127.7	-12.0	6.7	9.0	-100.6
19 TISCO	21.8	-48.5	-13.9	70.3	-14.1	15.7
20 NOBLE	21.0	5.0	-2.6	13.9	12.0	49.3
21 NER	20.6	0.2	0.9	-96.1	103.8	29.4
22 PTTGC	17.1	9.2	20.9	63.9	-28.1	83.0
23 BH	16.8	17.5	-22.1	37.9	-16.6	33.5
24 CPN	15.7	162.0	55.0	-3.2	26.1	255.5
25 DOHOME	13.2	22.0	28.5	-4.7	28.7	87.7
26 IVL	11.4	-44.4	-25.6	-3.1	58.8	-2.9
27 GUNKUL	11.1	5.3	3.3	48.5	-0.6	67.7
28 IRPC	9.9	-0.8	29.8	-7.9	3.8	34.8
29 TASCO	9.8	-18.2	-25.2	56.6	6.5	29.5
30 AS	8.2	-2.9	2.0	-3.2	-3.5	0.6

Net Sell ขายสุทธิ						
Value (Btm) : มูลค่า (ล้านบาท)						
STOCK	28 Oct	27 Oct	26 Oct	22 Oct	21 Oct	Total 5 Days
SCGP	-152.9	-168.7	274.8	124.8	0.0	78.1
CRC	-94.5	-32.1	48.1	92.4	50.4	64.2
HANA	-94.0	-115.1	2.5	-76.6	23.5	-259.7
SCB	-89.2	175.0	85.7	-155.3	295.5	311.7
HMPRO	-82.6	-70.6	21.1	-51.9	-137.1	-321.2
BDMS	-81.5	4.5	-38.3	37.2	17.0	-61.1
EA	-72.2	-39.9	-11.2	-8.1	-18.4	-149.6
CPALL	-68.8	753.9	-6.0	343.6	-46.5	976.1
CPF	-68.1	-94.4	-51.4	-1.5	-21.2	-236.6
KTC	-66.1	20.7	11.7	53.7	24.0	44.0
MTC	-65.8	-3.3	25.8	52.4	3.5	12.5
GULF	-56.5	-11.0	86.1	121.7	-94.6	45.7
BANPU	-56.3	8.7	-8.2	-29.3	-14.3	-99.5
GPSC	-55.3	-22.8	32.3	79.1	9.3	42.5
PTTEP	-47.2	75.5	-9.9	33.9	-139.9	-87.6
JMT	-43.3	-17.7	-20.4	-22.0	-33.8	-137.2
KCE	-43.0	-32.4	-5.3	-141.4	42.3	-179.8
TQM	-42.6	-0.8	-10.6	34.8	9.2	-10.1
KKP	-31.3	23.9	-19.7	-22.1	-0.4	-49.6
AEONTS	-29.3	6.7	-7.9	-33.4	9.2	-54.6
ADVANC	-28.9	-94.0	63.5	-24.0	-149.1	-232.5
TU	-28.5	73.5	-14.7	137.1	57.9	225.3
TMB	-27.5	-18.0	33.4	-15.3	-21.8	-49.2
OSP	-24.0	-52.4	14.8	51.7	-15.2	-25.2
DTAC	-22.3	7.3	21.0	54.4	-27.7	32.6
TTW	-21.6	-34.6	-17.1	11.7	-4.9	-66.6
JMART	-19.7	-1.1	-19.6	33.8	-13.0	-19.7
WHA	-19.1	-0.5	-6.4	53.2	36.1	63.3
ASIAN	-19.0	19.4	8.0	1.6	-1.1	8.9
INTUCH	-17.5	-56.7	47.1	54.0	-74.4	-47.5

MONTH TO DATE (Bt m) ยอดซื้อขายสุทธิเดือน ตุลาคม 63		
1 - 28 Oct 20		
STOCK	TOTAL NET BUY	TOTAL NET SELL
KBANK	3,614.4	PTTEP -621.6
CPALL	1,321.2	CBG -610.8
TU	1,186.4	TOP -562.7
BBL	1,095.3	HMPRO -451.2
SCC	1,083.3	EGCO -333.6
PTT	728.3	PTTGC -323.6
STGT	648.8	CPF -318.2
STA	634.7	MINT -308.6
ADVANC	485.4	KCE -300.6
TISCO	452.8	RATCH -298.2
NER	449.5	IVL -296.2
BAM	410.1	SCB -279.4
CPN	408.1	GLOBAL -272.3
BEM	390.0	HANA -255.0
AP	289.7	OSP -254.5
KTC	287.6	AOT -225.4
CRC	268.0	EA -218.3
STARK	231.3	KKP -213.8
BJC	212.8	PTL -203.8
TVO	165.6	TQM -200.2
LH	140.1	TMB -195.8
DOHOME	134.7	BANPU -189.9
TIPIPP	129.8	SAWAD -185.1
DELTA	119.0	TRUE -177.2
PRM	118.4	MTC -162.1
NOBLE	117.8	TTW -141.5
ASIAN	115.2	RS -141.0
BTS	114.9	BDMS -136.7
SYNEX	112.7	PTG -134.5
QH	108.0	STEC -121.0

YEAR TO DATE Y2020 (Bt m) ยอดซื้อขายสุทธิปี 2563			
2 Jan 20 - 28 Oct 20			
STOCK	TOTAL NET BUY	TOTAL NET SELL	
1 STGT	4,821.0	PTT -7,447.9	
2 STA	4,601.9	AOT -5,673.1	
3 TU	3,548.1	RATCH -4,901.1	
4 SCC	3,421.7	BBL -4,592.3	
5 BGRIM	3,399.4	KTB -4,416.4	
6 CRC	2,967.8	ADVANC -4,036.8	
7 SCB	2,727.6	EGCO -3,225.0	
8 KTC	2,350.4	PTTEP -3,019.8	
9 BAM	2,337.9	LH -2,887.5	
10 CPALL	2,010.3	MINT -2,779.8	
11 IVL	1,845.8	INTUCH -2,409.1	
12 DELTA	1,758.9	PTTGC -2,075.5	
13 OSP	1,520.6	TCAP -1,854.5	
14 KCE	1,343.1	TOP -1,734.2	
15 AWC	1,327.8	KBANK -1,699.2	
16 EA	1,318.9	CPF -1,675.7	
17 PTL	1,141.0	TRUE -1,662.8	
18 GPSC	915.1	GULF -1,444.7	
19 COM7	898.5	BTS -1,312.3	
20 PRM	854.8	CBG -1,223.6	
21 MEGA	801.3	IRPC -998.3	
22 TISCO	682.4	BJC -992.7	
23 CPN	647.1	MTC -838.8	
24 AP	622.9	DTAC -786.8	
25 VGI	543.3	TMB -764.7	
26 AEONTS	539.9	BANPU -651.3	
27 RS	455.3	ROBINS -649.1	
28 SHR	454.4	WHA -618.8	
29 NER	436.9	STEC -591.7	
30 QH	418.3	TASCO -565.6	

Total Net BUY/SELL Y2019 ยอดซื้อขายสุทธิปี 2562			
Value (Btm) : มูลค่า (ล้านบาท)			
STOCK	TOTAL NET BUY	TOTAL NET SELL	
1 INTUCH	24,715	PTT -11,314	
2 ADVANC	20,297	BBL -9,712	
3 CPALL	19,528	PTTGC -9,707	
4 SCC	19,270	TOP -5,758	
5 BDMS	12,746	RATCH -3,797	
6 CPF	11,567	KKP -1,843	
7 AOT	9,709	IRPC -1,586	
8 CPN	6,991	GLOW -1,380	
9 LH	6,696	ESSO -1,023	
10 MINT	5,805	BTS -627	
11 GPSC	5,415	SGP -497	
12 BGRIM	4,807	BCP -469	
13 TU	4,646	QH -421	
14 HMPRO	4,593	STA -394	
15 EGCO	4,489	SPRC -356	
16 SAWAD	4,452	TISCO -324	
17 OSP	4,212	BCH -319	
18 GULF	3,798	IVL -297	
19 MTC	3,524	TCAP -281	
20 BANPU	3,076	AAV -244	
21 KTB	3,059	SAT -230	
22 DTAC	2,624	SEAFCO -205	
23 BEM	2,279	AP -174	
24 TRUE	2,108	AU -171	
25 CBG	2,099	VIBHA -163	
26 KBANK	2,023	ANAN -159	
27 TMB	1,848	LPN -156	
28 TASCO	1,794	AI -146	
29 EA	1,487	BEAUTY -142	
30 WHA	1,435	THAI -118	

แบบรายงานการเปลี่ยนแปลงการถือหลักทรัพย์และสัญญาซื้อขายล่วงหน้าของผู้บริหาร (แบบ 59)

ชื่อบริษัท	ชื่อผู้บริหาร	วิธีการได้มา/ จำหน่าย	จำนวน (หุ้น)	ราคา (บาท)	มูลค่า (บาท)	ประเภท หลักทรัพย์	วันที่ได้มา/ จำหน่าย
ARIN	นางสาว วิมลจิต อธิษะพงษ์	โอน	130,000,000.00	-	130,000,000.00	หุ้นสามัญ	26/10/2563
BGT	นาย โกะ เซง เกา	ขาย	32,202,600.00	1.20	38,643,120.00	หุ้นสามัญ	22/10/2563
BGT	นาย โกะ เบง เกา	ขาย	47,297,450.00	1.20	56,756,940.00	หุ้นสามัญ	22/10/2563
PRAPAT	นาย สุกานต์ อินทรสุด	ซื้อ	1,000.00	1.47	1,470.00	หุ้นสามัญ	22/10/2563
PRAPAT	นาย ไสภณ สิทธิโกศล	ซื้อ	50,000.00	1.58	79,000.00	หุ้นสามัญ	20/10/2563

ที่มา : ศูนย์สารสนเทศตลาดทุน สำนักงานคณะกรรมการ ก.ล.ด.

แบบรายงานการได้มาหรือจำหน่ายหลักทรัพย์ของกิจการ (246-2)

ชื่อบริษัท	ชื่อผู้ได้มา/ จำหน่าย	Sell/Buy	ประเภท หลักทรัพย์	%ได้มา/ จำหน่าย	%หลังได้มา/ จำหน่าย	วันที่ได้มา/ จำหน่าย	หมายเหตุ
BOL	KEPPEL COMMUNICATIONS PTE LTD	จำหน่าย	หุ้น	24.0149	4.0149	28/10/2563	
MCS	นาย ชากิซัน ทันวานี	จำหน่าย	หุ้น	5.011	4.9889	28/10/2563	
ARIN	นางสาว วิมลจิต อธิษะพงษ์	จำหน่าย	หุ้น	21.6666	0	26/10/2563	
ARIN	บริษัท หลักทรัพย์จัดการกองทุน เกียรตินาคินภัทร จำกัด	ได้มา	หุ้น	0	21.6666	26/10/2563	
BGT	นาย Kok Beng Goh	จำหน่าย	หุ้น	13.0109	0	22/10/2563	

ที่มา : ศูนย์สารสนเทศตลาดทุน สำนักงานคณะกรรมการ ก.ล.ด.

หลักทรัพย์ที่ต้องซื้อขายด้วยบัญชี Cash Balance

Stock	November 2020																																
	26	27	28	29	30	2	3	4	5	6	9	10	11	12	13	16	17	18	19	20	23	24	25	26	27	30	1	2	3	4	8	9	14
LEVEL 1 : Cash Balance																																	
TKN																												Exit: 28 Oct					
WORK																													Exit: 30 Oct				
SICT																														Exit: 6 Nov			
SMT																														Exit: 6 Nov			
YGG																														Exit: 6 Nov			
DDD																														Exit: 13 Nov			
IP																														Exit: 13 Nov			
BEAUTY																														Exit: 20 Nov			
NRF																														Exit: 27 Nov			
AH																														Exit: 4 Dec			

LEVEL 2: Excluded from Credit limit and Cash Balance

-

LEVEL 3: Prohibit Net Settlement, Excluded from Credit limit and Cash Balance

-

Source: SET

Short Sales

Stock	% Short Sale Volume Comparing with Main Board	Average Price (Bt)	Volume (shares)	Value (Mil. B)
AAV	1.60	1.54	250,000	384,500
ADVANC	6.08	171.83	224,500	38,576,200
ADVANC-R	1.51	172.00	55,800	9,597,600
AEONTS	0.38	121.00	5,400	653,400
ALT	0.24	4.10	20,000	82,000
AMATA	0.22	11.83	23,300	275,750
AOT	6.50	53.15	2,002,500	106,424,700
AOT-R	2.12	53.18	652,400	34,694,325
AP	6.48	6.35	957,200	6,081,220
AP-R	0.00	6.35	200	1,270
AU	5.51	8.92	34,600	308,500
AWC	5.63	2.91	2,321,400	6,749,228
AWC-R	0.70	2.92	288,600	842,712
BAM	2.22	20.24	190,000	3,845,890
BANPU	3.00	7.02	3,060,300	21,473,455
BANPU-R	1.35	6.98	1,380,700	9,637,790
BBL	3.45	95.71	464,100	44,417,550
BBL-R	2.73	96.25	365,400	35,170,375
BCH-R	0.01	13.90	100	1,390
BCP-R	5.63	14.92	139,300	2,078,450
BCPG	2.73	11.53	90,000	1,038,000
BDMS	6.41	17.82	1,631,000	29,059,630
BDMS-R	1.60	17.94	404,500	7,255,100
BEM	8.34	8.21	2,609,000	21,410,035
BEM-R	1.22	8.16	383,700	3,132,715
BGRIM	8.53	40.83	480,900	19,633,150
BGRIM-R	5.78	40.92	325,000	13,300,600
BH	3.59	93.39	50,100	4,678,675
BH-R	2.68	93.73	37,300	3,496,300
BJC	5.64	30.41	186,000	5,655,550
BJC-R	0.01	30.25	200	6,050
BLA-R	1.19	17.61	9,200	161,990
BPP	5.04	13.54	152,800	2,069,280
BTS	6.06	8.92	2,098,900	18,717,710
BTS-R	2.39	8.88	828,700	7,362,850
CBG	7.89	113.85	322,400	36,706,650
CBG-R	0.25	113.50	10,100	1,146,350
CENTEL	6.58	20.78	271,600	5,643,590
CENTEL-R	0.12	20.90	5,000	104,500
CHG	2.51	2.60	383,200	996,320
CK	2.08	14.73	107,900	1,589,540
CK-R	2.25	14.81	116,400	1,723,500
COM7	3.53	43.06	137,600	5,924,825
COM7-R	0.03	43.00	1,200	51,600
CPALL	8.26	55.15	1,610,500	88,812,850
CPALL-R	0.25	55.00	49,200	2,706,050
CPF	2.12	25.73	386,000	9,932,925
CPF-R	2.20	25.75	400,000	10,300,000
CPN	3.46	38.65	292,700	11,313,625
CPN-R	1.07	38.79	89,900	3,487,200
CRC	3.62	26.84	452,300	12,139,200
CRC-R	0.16	27.00	19,300	521,100
DELTA	3.32	181.75	156,000	28,353,000
DELTA-R	0.07	175.00	3,300	577,500
DIF	0.18	12.80	11,600	148,480
DOHOME	0.55	15.21	66,600	1,013,160
DTAC	9.18	31.46	318,600	10,022,250
DTAC-R	0.20	31.50	7,100	223,650
E1VFN3001	11.16	20.72	28,304	586,468
EA	4.55	39.86	311,300	12,408,525
EA-R	1.35	40.09	91,900	3,683,825
EGCO	2.95	169.92	62,900	10,687,850
EGCO-R	0.83	169.34	17,700	2,997,300
ERW	6.75	2.34	1,300,000	3,047,000
ESSO	2.38	6.18	450,000	2,782,500
ESSO-R	1.87	6.20	353,600	2,190,905
GFPT	6.06	11.30	100,000	1,130,000
GLOBAL	10.88	18.75	900,100	16,872,530

Short Sales (ต่อ)

Stock	% Short Sale Volume Comparing with Main Board	Average Price (Bt)	Volume (shares)	Value (Mil. B)
GLOBAL-R	0.94	18.70	78,300	1,464,210
GPSC	4.36	53.70	303,800	16,312,925
GPSC-R	6.87	53.76	478,400	25,719,650
GULF-R	0.85	28.62	199,000	5,694,725
GUNKUL	2.08	2.04	1,025,800	2,096,112
HANA	3.51	47.58	359,600	17,108,525
HANA-R	4.59	47.40	471,700	22,358,700
HMPRO	5.50	14.02	2,147,000	30,104,550
ICHI	0.54	10.88	56,600	615,840
INTUCH	2.33	52.55	195,700	10,284,025
INTUCH-R	6.26	52.66	525,900	27,694,075
IRPC	2.23	2.02	640,900	1,294,618
IVL	3.79	22.85	1,436,900	32,828,880
IVL-R	3.28	22.81	1,244,600	28,385,210
JAS	0.36	2.60	70,000	182,000
JAS-R	0.64	2.60	124,200	322,322
JASIF	1.69	9.25	87,400	808,450
JMART	3.33	15.66	221,000	3,460,330
JMT	1.56	33.36	77,500	2,585,275
KBANK	4.08	75.10	627,600	47,134,950
KBANK-R	4.92	75.33	755,200	56,889,750
KCE	0.56	40.59	61,200	2,484,200
KCE-R	5.45	40.76	593,500	24,189,475
KKP	1.17	39.80	97,000	3,860,500
KKP-R	4.31	39.86	357,200	14,237,225
KTB	6.66	8.64	1,717,600	14,840,445
KTB-R	0.00	8.60	200	1,720
KTC	2.94	37.87	342,900	12,986,550
KTC-R	0.37	38.20	43,000	1,642,650
LH	8.19	6.50	1,467,600	9,536,200
LH-R	0.00	6.45	200	1,290
MBK-R	0.88	11.28	9,300	104,920
MINT	5.71	17.39	3,368,400	58,592,320
MINT-R	2.44	17.55	1,424,000	24,989,910
MTC	2.95	53.89	265,800	14,323,850
MTC-R	4.27	53.98	383,400	20,695,925
OSP	1.89	31.81	118,700	3,775,925
OSP-R	0.00	32.00	100	3,200
PLANB	0.32	5.40	40,700	219,780
PR9	0.35	8.32	28,000	233,000
PRM	1.96	7.83	160,000	1,252,000
PSL	6.30	5.06	506,300	2,560,895
PTG	1.02	18.63	113,200	2,108,520
PTL-R	1.25	23.50	17,700	415,950
PTT	12.20	31.80	6,295,900	200,185,600
PTT-R	0.17	31.59	88,000	2,779,500
PTTEP	11.72	79.00	1,391,300	109,909,225
PTTEP-R	2.22	78.97	263,200	20,783,725
PITGC	2.43	40.82	337,200	13,763,375
PITGC-R	4.91	40.74	682,900	27,820,700
QH	9.22	2.13	1,424,000	3,040,016
QH-R	0.18	2.14	28,500	60,990
RATCH	6.22	48.72	153,000	7,454,125
RATCH-R	1.83	48.75	44,900	2,188,875
SAPPE	0.71	21.60	4,800	103,680
SAT	0.19	14.10	5,900	83,190
SAWAD	1.01	49.38	134,800	6,656,250
SAWAD-R	0.65	49.46	86,100	4,258,150
SCB	2.92	65.90	398,000	26,229,700
SCB-R	7.72	65.86	1,052,800	69,341,900
SCC	5.58	345.70	109,700	37,923,200
SCC-R	0.40	346.21	7,800	2,700,400
SCGP	2.14	34.74	4,133,800	143,613,775
SF-R	0.36	4.24	2,200	9,328
SGP	4.93	9.12	120,200	1,096,275
SHR	3.01	1.81	51,600	93,512
SINGER	0.96	15.50	70,000	1,085,000
SPALI-R	2.36	16.10	22,400	360,640

Short Sales (₹)

Stock	% Short Sale Volume Comparing with Main Board	Average Price (₹)	Volume (shares)	Value (Mil. B)
SPCG	2.88	19.80	100,000	1,980,000
SPCG-R	1.21	20.11	41,300	830,400
STA	0.52	32.33	286,600	9,264,500
STA-R	0.01	32.50	5,800	188,500
STEC	1.81	9.96	251,800	2,507,280
SUPER	3.42	0.83	5,841,800	4,853,211
SUPER-R	0.74	0.83	1,258,900	1,044,887
SVI	0.55	5.33	23,500	125,240
SYNEX	0.30	15.70	10,500	164,850
TASCO	0.30	14.88	170,800	2,541,530
TASCO-R	0.04	15.30	22,700	347,310
TCAP	9.15	27.30	672,500	18,356,225
TCAP-R	1.68	27.34	123,300	3,371,575
THANI	0.42	3.44	464,500	1,596,662
THG	1.68	17.90	5,500	98,450
THG-R	0.03	17.90	100	1,790
TISCO	2.28	70.78	104,100	7,368,325
TISCO-R	0.55	70.75	25,400	1,797,050
TMB	3.53	0.83	8,832,000	7,322,436
TOA	2.40	32.68	33,700	1,101,450
TOP	12.27	34.27	1,320,000	45,236,275
TOP-R	7.96	34.18	858,300	29,334,625
TPIPL-R	2.01	1.40	163,500	228,243
TQM	1.50	114.54	15,100	1,729,600
TRUE	2.94	2.76	836,000	2,307,360
TTCL	0.55	3.77	15,000	56,600
TTW	6.22	11.59	329,400	3,816,990
TU	1.46	15.65	232,100	3,633,520
TU-R	0.25	15.70	39,500	620,150
TVO	1.08	34.67	14,300	495,725
TVO-R	0.72	34.75	9,500	330,125
UNIQ	4.05	4.06	45,000	182,688
VGI	3.13	6.10	205,500	1,253,550
VIBHA	1.16	1.47	100,000	147,000
VNT-R	0.29	24.70	3,800	93,860
WHA	0.66	2.54	869,600	2,206,620
WHA-R	0.84	2.53	1,111,100	2,813,990
ZEN	0.53	9.75	5,000	48,750

Source: SET



October 2020

Monday	Tuesday	Wednesday	Thursday	Friday
5	6	7	8	9
<ul style="list-style-type: none"> ■ MODERN XD 0.05 บาท ■ W ลูกหุ้นเข้า 2,817,392,182 หุ้น ■ 3K-BAT เข้าซื้อขายเป็นวันแรก (78.4mn sh) หมวดยานยนต์ 	<ul style="list-style-type: none"> ■ CHAYO XD 0.0027778 บาท ■ CHAYO XD 20:1 	<ul style="list-style-type: none"> ■ JMT ลูกหุ้นเข้า 84,582,681 หุ้น ■ JMART ลูกหุ้นเข้า 14,824,879 หุ้น ■ KK เข้าซื้อขายเป็นวันแรก (230mn sh @ Bt0.88) ตลาด MAI 	<ul style="list-style-type: none"> ■ BROOK ลูกหุ้นเข้า 1,598,000 หุ้น ■ SK เข้าซื้อขายเป็นวันแรก (460mn sh @ Bt0.80) ตลาด MAI ■ CWT-W5 เข้าซื้อขายเป็นวันแรก (62.9mn sh 1:1 @ Bt3.50) ■ AEC-W6 เข้าซื้อขายเป็นวันแรก (1,530mn sh 1:1 @ Bt0.20) 	<ul style="list-style-type: none"> ■ SINGER ลูกหุ้นเข้า 4,544,593 หุ้น ■ NRF เข้าซื้อขายเป็นวันแรก (1,355mn sh @ Bt4.60) หมวดอาหารและเครื่องดื่ม
12	13	14	15	16
	<p>วันคล้ายวันสวรรคต พระบาทสมเด็จพระบรมชนกาธิเบศร มหาภูมิพลอดุลยเดชมหาราช บรมนาถบพิตร</p>	<ul style="list-style-type: none"> ■ MK XD 0.11 บาท ■ SSP XD 0.11 บาท ■ BCPG XR 8:1 @ 11.50 บาท ■ BCPG XW 2.8:1 ■ BCPG XW 2.8:1 ■ ORI ลูกหุ้นเข้า 723 หุ้น ■ SO เข้าซื้อขายเป็นวันแรก (310mn sh @ Bt6.50) หมวดบริการเฉพาะกิจ 	<ul style="list-style-type: none"> ■ TLHPF XD 0.25 บาท ■ WHART XR 1:0.0722 @ - บาท 	<ul style="list-style-type: none"> ■ LHSC XD 0.10 บาท ■ QHPF XD 0.154 บาท ■ SCB ลูกหุ้นเข้า 300 หุ้น ■ SKY ลูกหุ้นเข้า 18,585,259 หุ้น ■ TRITN ลูกหุ้นเข้า 2,800 หุ้น
19	20	21	22	23
<ul style="list-style-type: none"> ■ AEONTS XD 1.85 บาท 	<ul style="list-style-type: none"> ■ PRAPAT เข้าซื้อขายเป็นวันแรก (340mn sh @ Bt1.50) ตลาด MAI 	<ul style="list-style-type: none"> ■ TLGF XD 0.1894 บาท ■ MBK XW 25:1 ■ THANI ลูกหุ้นเข้า 1,887,674,749 หุ้น ■ SKY ลูกหุ้นเข้า 12,000,000 หุ้น 	<ul style="list-style-type: none"> ■ HANA XD 0.65 บาท ■ WIJK XD 0.10 บาท ■ SCGP เข้าซื้อขายเป็นวันแรก (4,253mn sh @ Bt35.00) หมวดบรรจุภัณฑ์ 	<p>วันปิยมหาราช</p>
26	27	28	29	30
<ul style="list-style-type: none"> ■ AMATA ลูกหุ้นเข้า 83,000,000 หุ้น ■ UPA ลูกหุ้นเข้า 3,460,342,750 หุ้น ■ DHOUSE เข้าซื้อขายเป็นวันแรก (840mn sh @ Bt0.60) ตลาด MAI 		<ul style="list-style-type: none"> ■ HREIT XR 1:0.1956 @ - บาท ■ SWC ลูกหุ้นเข้า 6,409,700 หุ้น 	<ul style="list-style-type: none"> ■ GLOCON ลูกหุ้นเข้า 13,640,000 หุ้น ■ SKY ลูกหุ้นเข้า 2,500,000 หุ้น ■ SFT เข้าซื้อขายเป็นวันแรก (440mn sh @ Bt3.80) ตลาด MAI ■ AGE ย้ายเข้ามาซื้อขายใน SET หมวดพลังงานและสาธารณูปโภค 	<ul style="list-style-type: none"> ■ LANNA XD 0.15 บาท



November 2020

Monday	Tuesday	Wednesday	Thursday	Friday
2	3	4	5	6
<ul style="list-style-type: none"> ▪ UMS XR 8:5 @ 0.50 תרנב 			<ul style="list-style-type: none"> ▪ ENGY XD 0.04 תרנב ▪ MC XD 0.20 תרנב ▪ JCK XW 2:1 ▪ NBC XR 5:2 @ 0.53 תרנב 	
9	10	11	12	13
<ul style="list-style-type: none"> ▪ JMT XW 9.76092:1 			<ul style="list-style-type: none"> ▪ KC XR 1:1 @ 0.10 תרנב 	
16	17	18	19	20
23	24	25	26	27
				<ul style="list-style-type: none"> ▪ TNH XD 0.45 תרנב
30				