

Today Selections >> ADVANC, CHAYO, III


Stock	S	R	Comment
ADVANC	179.50	182.50	อนุญาตขายคาร์บอน CAT, AIS ไม่ต้องส่งคืนทรัพย์สิน 1.3 หมื่นล้าน
CHAYO	7.95	9.25	คาดจับมือ COM7 ต่อยอดธุรกิจ
III	6.35	7.25	จับมือพันธมิตร ลุยขนส่งวัคซีนโควิด-19

Prepare for soft landing in the next 3-4 months

- **SET:** คาด SET Index แกว่งตัวสลับบวกลบต่อไป โดยสำหรับ 2 เหตุการณ์ที่เราแนะนำให้ติดตามเมื่อวานนี้ ผลออกมาปรากฏว่าไม่มีอะไร Surprise ตลาดมากนัก กล่าวคือ นาย Jerome Powell ประธาน Fed กล่าวว่า Fed จะไม่ปรับขึ้นดอกเบี้ยนโยบายจนกว่าระดับเงินเฟ้อจะกระโดดขึ้นอย่างรุนแรง ส่วนแผนกระตุ้นเศรษฐกิจของนายโจ ไบเดนที่มีชื่อว่า "American Rescue Plan" นั้นมีมูลค่าทั้งสิ้น 1.9 ล้านล้านดอลลาร์ฯ ซึ่งเป็นตัวเลขที่ใกล้เคียงกับสิ่งที่ตลาดคาดการณ์อยู่แล้ว ทั้งนี้แผนดังกล่าวถือเป็นแผนฉบับแรกจากทั้งหมด 2 ฉบับที่นายไบเดนเตรียมขออนุมัติ Congress ในช่วงแรกของการเข้ารับตำแหน่งปธน. โดยที่อีกฉบับหนึ่งนั้นจะโฟกัสไปยังเป้าหมายระยะยาวอย่างเช่น นโยบายการจ้างงาน ปฏิรูปโครงสร้างพื้นฐาน ต่อสู้กับภาวะ Climate change เป็นต้น ซึ่งส่วนหนึ่งของงบประมาณนั้น จะถูกสนับสนุนจากการปรับขึ้นภาษีบางส่วน
- **Put/Call:** จากการตรวจสอบของเราล่าสุดไปยังอัตราส่วน Put/Call ratio ซึ่งเราเคยใช้เป็นมาตรวัดคาดการณ์การปรับฐานของ SET ช่วงเดือน ก.ย.-ต.ค.ปีก่อน พบว่าอัตราส่วนดังกล่าวได้ปรับสูงขึ้นอีกครั้งนับตั้งแต่เริ่มเข้าสู่ปีใหม่ที่ผ่านมา และเพิ่งทำจุดสูงสุดไปเมื่อวันที่ 8 ม.ค. ที่ผ่านมาที่ระดับ 2.6x (รูปที่ 1) ทั้งนี้ หากอ้างอิงจากข้อสรุปที่เราเคยค้นพบจากการศึกษาดังกล่าวพบว่าสิ่งที่น่าสนใจดังนี้
 - 1) **SET มักปรับตัว Sideways down** หลังจากที่มีอัตราส่วนนี้ทำจุดสูงสุด โดยมักเห็นชัดตั้งแต่เดือนที่ 2 เป็นต้นไป (รูปที่ 2)
 - 2) **การปรับฐานของ SET ที่รุนแรงที่สุดในแต่ละรอบ (Max drawdown) มีค่าเฉลี่ยอยู่ที่ 12%** (รูปที่ 3) ดังนั้น หากนำระดับดังกล่าวมา Apply กับสถานการณ์ปัจจุบันที่ระดับดัชนี 1536 จุดเมื่อวันที่ 8 ม.ค.ที่ผ่านมา จะได้ว่าคาดการณ์ระดับเลวร้ายสุดของดัชนีในรอบนี้น่าจะอยู่ที่ประมาณ 1350 จุด
 - 3) จากการศึกษาเหตุการณ์ 3 ครั้งที่ผ่านมา พบว่า **Timing ของการเกิด Max drawdown มีค่าเฉลี่ยอยู่ที่ 3.8 เดือน** (รูปที่ 3) ดังนั้น หากนำมา Apply กับกรณีครั้งนี้ จะได้ว่าดัชนีอาจปรับลงไปถึงจุดต่ำสุดในช่วงประมาณรอยต่อเดือนเม.ย.ถึงเดือนพ.ค.นั้นเอง
- **Sell in May:** ทั้งนี้ คาดการณ์ช่วงเวลาในการปรับฐานดังกล่าวยังคงสอดคล้องกับข้อสรุปของการศึกษาหุ้นปันผลของเราก่อนหน้านี้ที่พบว่าในช่วง 4 เดือนแรกของปีนั้น หุ้นปันผลมักให้ผลตอบแทน Total return ที่เป็นบวกสม่ำเสมอ (ยกเว้นปีที่แล้วปีเดียวที่เผชิญกับปัจจัย COVID) แต่หลังจากนั้น โดยเฉพาะในเดือนพ.ค.กลับพบว่า ให้ผลตอบแทน Total return ติดลบถึง 2.7% ด้วยกัน

(อ่านรายละเอียดต่อหน้าหลัง)

แนวรับ 1,521 แนวต้าน 1,548
บทวิเคราะห์วันนี้

- **STGT (ซื้อ ราคาเป้าหมาย 47.50 บาท)** Initial Coverage: ฤกษ์มือโลกยัง Shortage ถึงปี 2022
- **SCC (ซื้อ ราคาเป้าหมาย 430 บาท)** คาดกำไร 4Q20 อ่อนตัวปิดซ่อมบำรุง แต่จะฟื้นตัวแรงใน 1Q21
- **STA (ซื้อ ราคาเป้าหมาย 43.30 บาท)** Initial Coverage: กำลังการผลิตที่ใหญ่ระดับโลก

Market Summary

	Closed	+/-	%Chg
SET	1,535.98	- 11.33	- 0.73
SET50	971.35	- 9.40	- 0.96
SET100	2,170.26	- 19.61	- 0.90
Mai	348.82	- 0.53	- 0.15
Dow Jones	30,991.52	-68.95	-0.22
Nasdaq	13,112.64	-16.31	-0.12
Nikkei	28,698.26	+ 241.67	+ 0.85
Hang Seng	28,496.86	+ 261.26	+ 0.93
SET Mkt. Cap (Btmn)	17,072.86		
SET Turnover (Btmn)	97,201.58		
PER(x)	30.68		

Stock Top Active

	CPALL	TASCO	SCGP	PTT	EA
1) ENER					
2) COMM					
3) FOOD					
14 Jan.21	Buy	Sell	Net		
Institution	5,212	9,084	-3,872		
Proprietary	10,528	10,709	-181		
Foreign	33,283	32,452	831		
Local	48,178	44,956	3,223		
1-14 Jan.21	Buy	Sell	Net		
Institution	83,496	84,415	-918		
Proprietary	107,684	105,361	2,323		
Foreign	334,962	328,446	6,516		
Local	454,972	462,893	-7,921		

Commodities	14 Jan.21	13 Jan.21	Chg	%Chg
Bt/US\$	29.98	30.02	-0.04	-0.13
US\$/Yuan	6.474	6.467	+0.01	+0.10
US Bond Yield 10y(%)	1.109	1.102	+0.01	+0.63
Brent Oil (US\$/bbl)	56.42	56.06	+0.36	+0.64
Nymex Oil (US\$/bbl)	53.57	52.91	+0.66	+1.25
Gold Spot (US\$/oz)	1,845.90	1,844.30	+1.60	+0.09
Baltic Dry Index	1,792.00	1,856.00	-64.00	-3.45
Dollar Index (DXYO)	90.25	90.33	-0.09	-0.10

Today's Event

- **SENA** ลุกหุ้นเข้า 3,372,920 หุ้น
- **STARK-W1** เข้าซื้อขายเป็นวันแรก 3,968.7mn sh 1:1 @ Bt5.00)


นัฐชาต เมฆมาสิน
 CFA, FRM (ID: 31379)
 E-mail: nuttachart@trinitythai.com

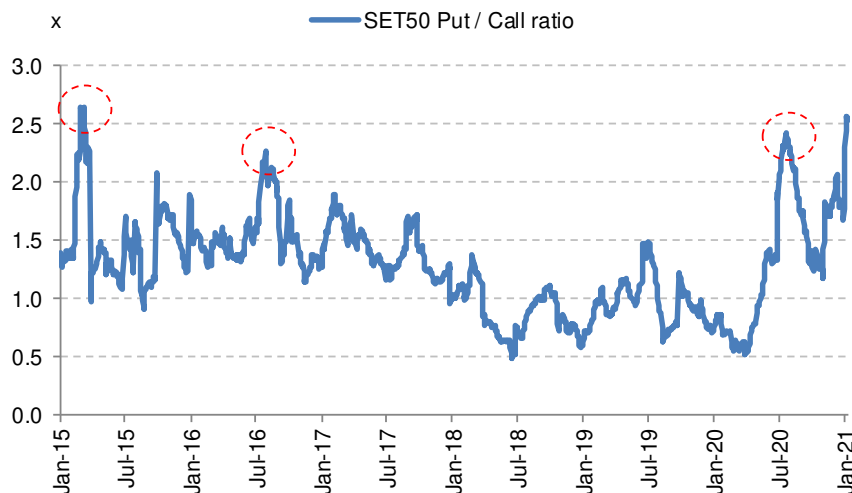
บริษัทหลักทรัพย์ ทรินิตี้ จำกัด, 179 อาคารบางกอก ซิตี้ ทาวเวอร์ ชั้น 25-26, 29 ถนนสาทรใต้ เขตสาทร กรุงเทพฯ 10120 โทรศัพท์ 0-2088-9100 โทรสาร 0-2088-9399

รายงานฉบับนี้จัดทำขึ้นโดยข้อมูลเท่าที่ปรากฏและเชื่อว่าเป็นที่น่าเชื่อถือได้แต่ไม่เป็นการยืนยันความถูกต้องและความสมบูรณ์ของข้อมูลนั้นๆ โดยบริษัทหลักทรัพย์ ทรินิตี้ จำกัด ผู้จัดทำขอสงวนสิทธิ์ในการเปลี่ยนแปลงความเห็นหรือประมาณการต่างๆ ที่ปรากฏในรายงานฉบับนี้โดยไม่ต้องแจ้งล่วงหน้า รายงานฉบับนี้มีวัตถุประสงค์เพื่อใช้ประกอบการตัดสินใจของนักลงทุน โดยไม่ได้เป็นการชี้แนะหรือชักชวนให้ นักลงทุนทำการซื้อหรือขายหลักทรัพย์ หรือตราสารทางการเงินใดๆ ที่ปรากฏในรายงาน

Strategy

- **STGT:** เริ่มต้นดูแล้วด้วยคำแนะนำ "ซื้อ" ที่ราคาเป้าหมาย 47.5 บาท และยังคงให้เป็นหนึ่งในหุ้นแนะนำในเชิงกลยุทธ์ของเรา ทั้งนี้ เราคาดว่าสาเหตุหนึ่งที่ราคาหุ้นในช่วงหลังปรับตัว Underperform ตลาดก็คือความไม่แน่ใจของนักลงทุนต่อคาดการณ์กำไรในปี 2022 แต่เราไม่คิดเช่นนั้น เนื่องจากคาดว่าจะเกิดภาวะถดถอยโลกขาดตลาดไปจนถึงปี 2022 เนื่องจากการผลิตที่เพิ่มขึ้นยังไม่เพียงพอกับความต้องการที่เพิ่มขึ้น ประเมินตลาดถดถอยอย่างยังคงเป็นตลาดของผู้ขายที่มี Bargaining power จึงน่าจะทำให้ราคาขายเฉลี่ย (ASP) ในปี 2022 หากปรับลงจากปี 2021 ก็คงจะลงได้ไม่มากนัก (\$50 vs. \$60 ต่อ 1,000 ชิ้น) ล่าสุดบริษัทปรับกลยุทธ์มาขายราคา Spot เกือบทั้งหมด ส่งผลให้ Margin ปรับเพิ่มเป็น 60% จากเดิมที่ 40% สำหรับเงินปันผลจ่ายในปี 2021 นี้ คาดการณ์อยู่ที่ระดับ 3.5 บาท หรือคิดเป็น Dividend yield ปัจจุบันเกือบ 10% ด้วยเหตุนี้ มองเป็นบริษัทที่สามารถ Offer ทั้ง Growth และ Yield ไปพร้อมๆ กันจึงมีความน่าสนใจในการเข้าลงทุน
- **STA:** จากมุมมองเชิงบวกของเราก็มีต่อ STGT เราจึงมีมุมมองต่อบริษัทแม่อย่าง STA ซึ่งเราเริ่มต้นดูแล้วด้วยคำแนะนำ "ซื้อ" ด้วยเช่นกัน โดยให้ราคาเป้าหมายอยู่ที่ 43 บาท อิงวิธี SOTP โดยกำหนดให้ Conglomerate discount ของกลุ่มธุรกิจถดถอยอย่างอยู่ที่ 30% ซึ่งเป็นค่าเฉลี่ย Implied discount ที่เกิดขึ้นตลอดทั้งปี 2020

รูปที่ 1: อัตราส่วน Put/Call ratio ทำจุดสูงสุดใหม่อีกครั้ง



Sources: TFEX, Trinity Research

รูปที่ 2: SET มักปรับตัว Sideways down หลังจากนั้น

Date of peak	Put/Call ratio at peak (x)	Subsequent SET perf.		
		+1M (%)	+2M (%)	+3M (%)
3-Mar-15	2.65	-1.7	-2.3	-5.2
1-Aug-16	2.27	1.8	-1.9	-0.5
23-Jul-20	2.42	-4.4	-7.0	-10.7
Avg.	2.45	-1.4	-3.7	-5.5

Source: Trinity Research

ณัฐชาติ เมฆมาติน, CFA, FRM
เลขทะเบียนนักวิเคราะห์: 031379
nuttachart@trinitythai.com

Strategy

รูปที่ 3: Max drawdown ของแต่ละรอบมีค่าเฉลี่ยอยู่ที่ 12% และ Timing ของการเกิด Max drawdown นั้นมีค่าเฉลี่ยอยู่ที่ 3.8 เดือน

Date of Put/Call ration peak	Put/Call ratio at peak (x)	Max drawdown of SET in the next 6 months (%)	Time taken to max drawdown (months)
3-Mar-15	2.65	-16.8	5.8
1-Aug-16	2.27	-7.0	2.4
23-Jul-20	2.42	-12.1	3.3
Avg.		-12.0	3.8

Source: Trinity Research

ณัฐชาติ เมฆมาสิน, CFA, FRM
 เลขทะเบียนนักวิเคราะห์: 031379
 nuttachart@trinitythai.com

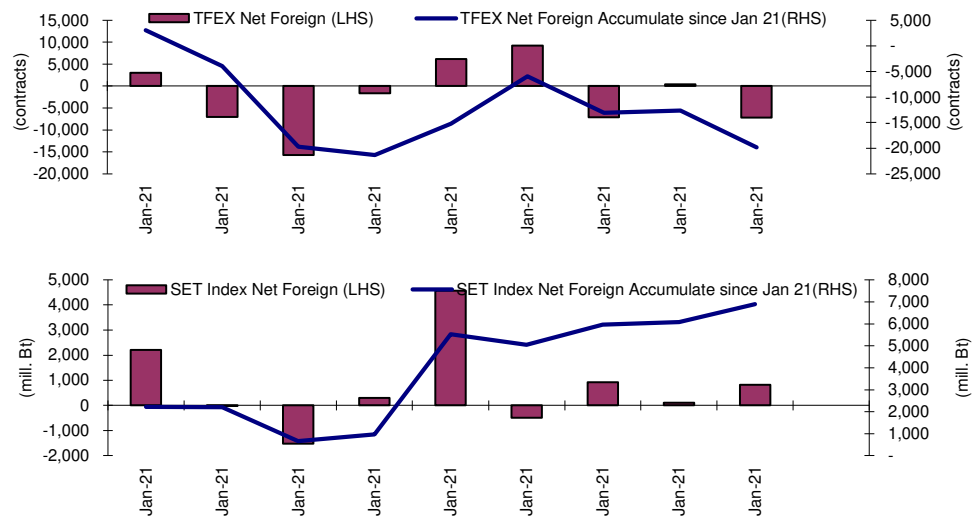
Fund Flow

Foreign Portfolio Investment in Equities (Asia ex. Japan)

	As at	Day	WTD Net	MTD Net	YTD Net
					Unit : US\$ mn
India	13-Jan	296.1	824.6	2,219.9	2,219.9
Indonesia	30-Dec	5.4	-5.1	-279.2	-3,219.6
Malaysia	13-Jan	31.5	78.3	-6.5	-6.5
Philippines	14-Jan	5.1	4.3	-25.6	-25.6
South Korea	14-Jan	663.9	-402.7	440.8	440.8
Sri Lanka	13-Jan	-1.0	-2.3	-7.4	-7.4
Taiwan	14-Jan	-316.0	82.4	2,790.8	2,790.8
Thailand	14-Jan	27.7	41.6	216.6	216.6
Vietnam	14-Jan	37.4	-23.8	-43.0	-43.0

Source: Bloomberg

Net Foreign



Indicators to watch

	Last	Previous	% chg	1W Prior	1M Prior	Remark
VIX Index	23.25	22.21	4.7%	3.9%	1.6%	-
Ted Spread	0.17	0.16	4.7%	14.7%	6.5%	-
TTF (Thai Trust Fund)	11.27	11.25	0.2%	0.4%	6.1%	+
U.S. Dollar Index	90.25	90.33	-0.1%	0.9%	-0.3%	+
U.S. Bond Yield	1.11	1.10	0.5%	7.1%	21.5%	+
US Coal Index	7.5	6.87	9.2%	39.9%	58.2%	+
Emerging Asia Index (MXMS)	761.01	758.24	0.4%	3.9%	9.0%	+

Source: Bloomberg, Aspen

Turnover List

สรุปหลักทรัพย์ที่อาจเข้าข่ายต้องซื้อด้วยบัญชี Cash Balance ในรอบวันที่ 8 – 14 ม.ค. 64

หลักทรัพย์	%1W-Turnover	P/E Ratio / %Premium	มูลค่าการซื้อขายเฉลี่ยต่อวัน (ล้านบาท)
LEO	71.54%	40.30	118.99
หุ้นแม่ติด Cash Balance Warrant หุ้นลูกก็ติดเหมือนกัน			

ทั้งนี้หลักทรัพย์ดังกล่าวมีการซื้อขายผิดไปจากสภาพปกติของตลาด ดังนั้นผู้ลงทุนควรศึกษาข้อมูลก่อนการตัดสินใจลงทุน ข้อมูลเป็นเพียงการคาดการณ์เท่านั้น รายชื่อหุ้นที่เข้าข่ายอาจมีการเปลี่ยนแปลงได้ ทั้งนี้ผู้ลงทุนควรตรวจสอบรายชื่อหุ้นที่เข้าข่ายจากตลาดหลักทรัพย์ฯ

เกณฑ์ที่เราใช้คำนวณ

- มูลค่าการซื้อขายเฉลี่ยต่อวันในรอบสัปดาห์มากกว่าหรือเท่ากับ 100 ล้านบาท (SET) หรือ มูลค่าการซื้อขายเฉลี่ยต่อวันในรอบสัปดาห์มากกว่าหรือเท่ากับ 80 ล้านบาท (MAI)
- %1W Turnover ratio มากกว่าหรือเท่ากับ 40%
- ค่า P/E มากกว่าหรือเท่ากับ 40 เท่า หรือ มีผลการดำเนินงานขาดทุน
- สำหรับ ใบสำคัญแสดงสิทธิ (warrant)
 - มูลค่าการซื้อขายเฉลี่ยต่อวันในรอบสัปดาห์มากกว่าหรือเท่ากับ 100 ล้านบาท
 - %1W Turnover ratio มากกว่าหรือเท่ากับ 100%
 - ค่า Premium มากกว่าหรือเท่ากับ 20%

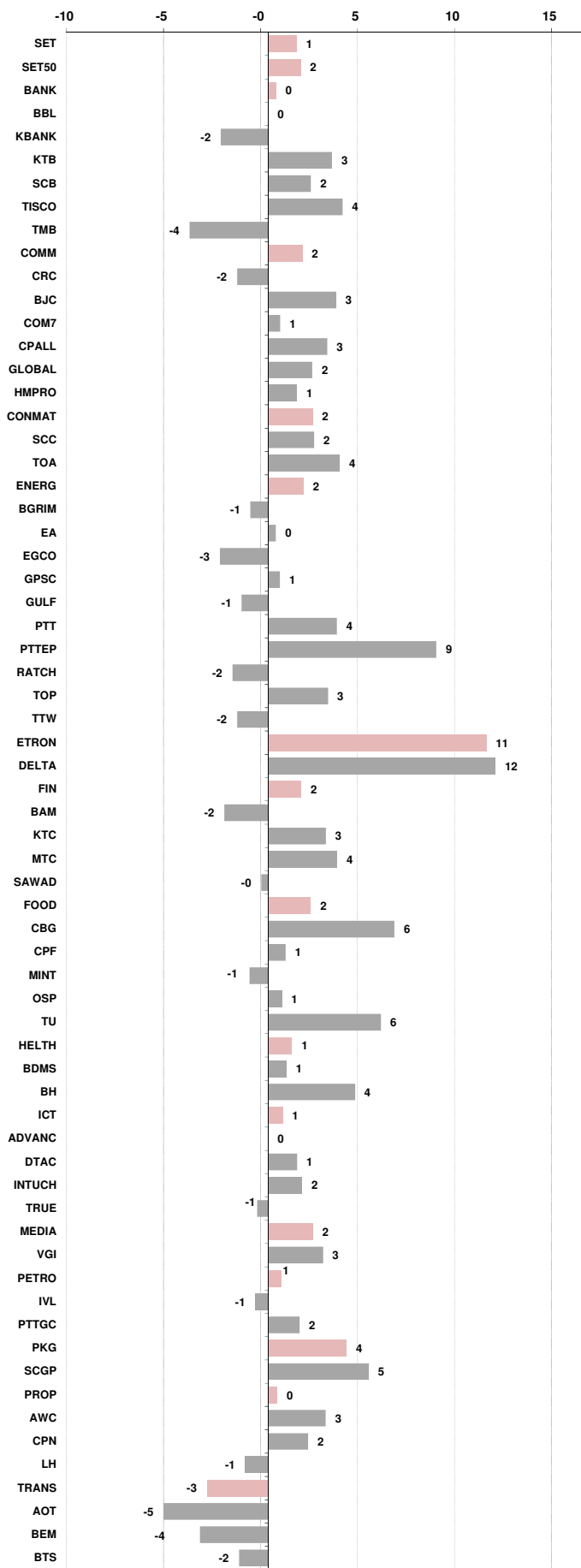
Price performance of Stock in SET50

(for weekly: 14 Jan 2021 - 7 Jan 2021)



1 Week Performance

Stock	14-Jan-21	%YTD	%-1W	%-1M	%-3M	%-6M	%-12M
SET	1,535.98	6	1	4	22	15	-3
SET50	971.35	7	2	2	22	10	-10
BANK	364.29	8	0	5	48	29	-13
BBL	125.00	5	0	-2	32	17	-18
KBANK	119.50	6	-2	2	65	31	-10
KTB	12.60	14	3	6	44	21	-22
SCB	93.25	7	2	2	45	28	-18
TISCO	95.00	7	4	5	41	40	-7
TMB	1.18	9	-4	0	39	18	-25
COMM	34,445.13	2	2	-4	0	-4	-13
CRC	30.50	-1	-2	-12	7	2	N/A
BJC	37.00	6	3	-5	6	-5	-14
COM7	41.00	5	1	8	-4	19	66
CPALL	59.50	2	3	-8	-1	-10	-18
GLOBAL	18.10	6	2	6	-5	10	19
HMPRO	13.80	1	1	-5	-7	-12	-15
CONMAT	9,833.12	4	2	2	14	2	4
SCC	390.00	3	2	0	12	2	6
TOA	35.25	5	4	0	-1	-15	-4
ENERG	24,536.72	8	2	6	29	12	-7
BGRIM	53.50	10	-1	5	23	2	-14
EA	65.00	32	0	38	53	34	56
EGCO	195.00	1	-3	-7	5	-21	-44
GPSC	84.00	14	1	20	45	14	-13
GULF	35.75	4	-1	1	15	-5	-8
PTT	44.00	4	4	4	32	16	-4
PTTEP	113.00	15	9	11	40	22	-14
RATCH	53.00	0	-2	-6	3	-15	-29
TOP	58.75	13	3	8	63	39	-4
TTW	12.20	-2	-2	-1	-2	-8	-12
ETRON	7,921.78	28	11	58	148	415	540
DELTA	630.00	30	12	68	215	729	1123
FIN	5,323.84	11	2	18	38	48	21
BAM	21.50	-2	-2	-7	1	-9	-6
KTC	78.25	32	3	47	107	159	114
MTC	65.75	11	4	19	27	28	5
SAWAD	69.00	5	0	11	42	38	-1
FOOD	12,573.58	5	2	1	6	3	-1
CBG	123.00	7	6	8	-1	9	46
CPF	28.50	7	1	2	8	-15	-3
MINT	25.50	-1	-1	-7	31	34	-26
OSP	35.75	1	1	-6	5	-8	-20
TU	14.60	7	6	-1	-7	7	-1
HELTH	4,875.86	4	1	1	15	2	-11
BDMS	21.40	3	1	-3	15	-4	-16
BH	128.50	7	4	5	35	11	-10
ICT	140.06	3	1	-2	5	-1	-12
ADVANC	180.50	3	0	-5	3	-4	-15
DTAC	34.25	3	1	-11	3	-9	-33
INTUCH	58.50	4	2	1	11	3	0
TRUE	3.46	1	-1	-1	15	1	-16
MEDIA	46.29	6	2	-1	15	13	-14
VGI	7.30	10	3	-2	13	4	-24
PETRO	1,060.41	4	1	9	48	36	15
IVL	37.00	0	-1	7	53	38	17
PTTGC	63.25	8	2	10	55	37	13
PKG	4,735.71	9	4	4	14	23	59
SCGP	45.75	10	5	4	N/A	N/A	N/A
PROP	214.91	4	0	-3	21	11	-15
AWC	4.88	7	3	-5	47	21	-15
CPN	49.75	4	2	-10	11	1	-20
LH	8.25	4	-1	1	18	11	-20
TRANS	334.88	1	-3	-4	7	8	-19
AOT	61.25	-2	-5	-5	7	13	-19
BEM	8.20	-1	-4	-10	-5	-10	-28
BTS	9.75	5	-2	-5	1	-11	-27

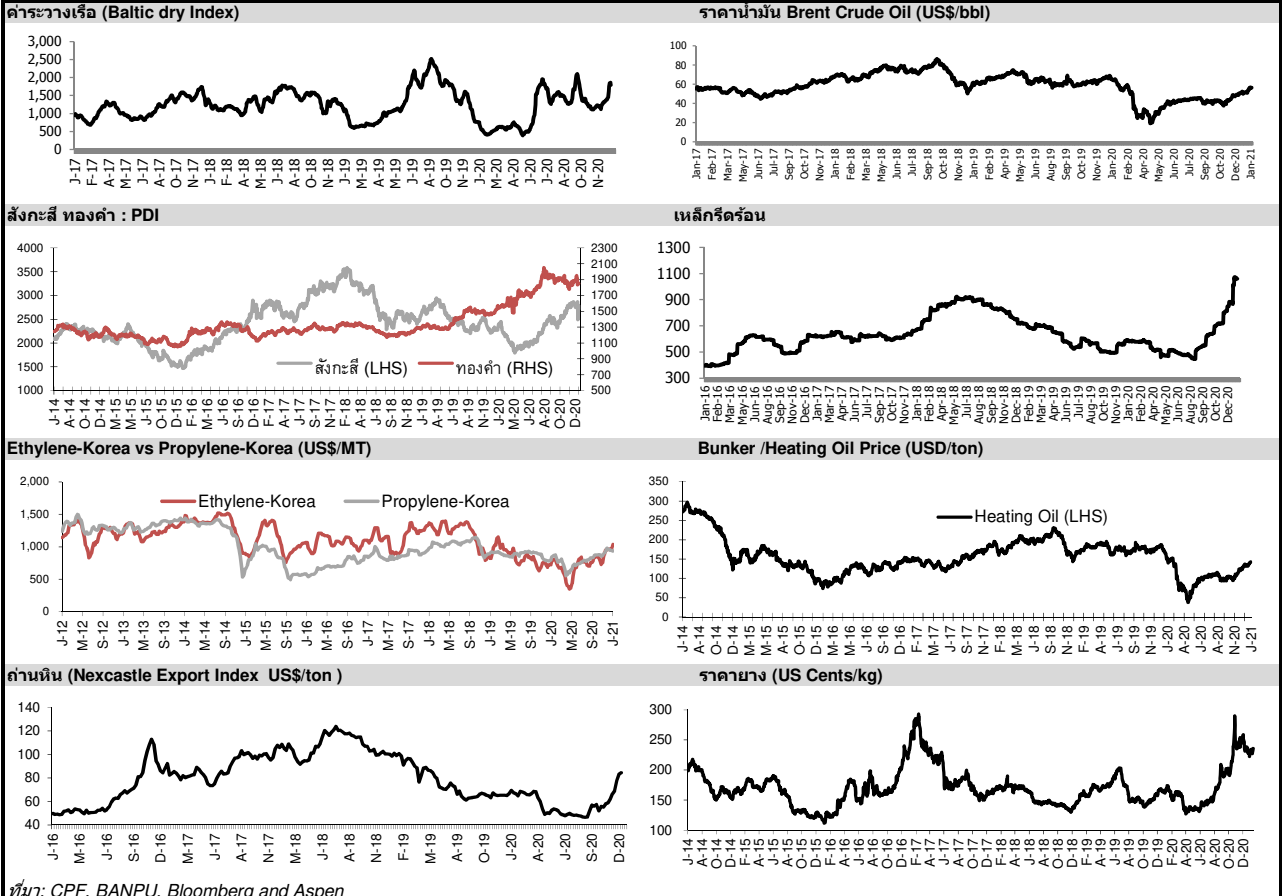




อัตราแลกเปลี่ยนวันนี้*		29.98 Change	-0.04
------------------------	--	--------------	-------

*เปรียบเทียบ Transaction ล่าสุดกับก่อนหน้า (โดยไม่แยกว่าเป็นของ off-shore หรือ on-shore)										
สินค้า	ดัชนีราคา	ปิดล่าสุด	ก่อนหน้า	ราคาปิดล่าสุด	ก่อนหน้า	เปลี่ยนแปลง +/-	%	หลักทรัพย์ที่เกี่ยวข้อง		
เรือ บริบท	Baltic Dry Index (spot)	14-Jan-21	13-Jan-21	1,792	1,856	-64.00	-3.4%	PSL, TTA		
	BHSI (Handy Size)	14-Jan-21	13-Jan-21	651	650	+1.00	0.2%			
ยาง	(US Cents/kg)	14-Jan-21	13-Jan-21	235.80	232.90	+2.90	1.2%	STA, TRUBB		
	(Cent/Pound)	14-Jan-21	13-Jan-21	16.67	15.84	+0.83	5.2%	KSL		
น้ำตาล	(Cent\$/Bushel)	14-Jan-21	13-Jan-21	1,430.50	1,406.25	+24.25	1.7%	TVO		
น้ำมันปาล์ม	(US\$/ton)	14-Jan-21	13-Jan-21	3,527.00	3,692.00	-165.00	-4.5%	CPI, LST, UPOIC, UVAN		
สังกะสี	(US\$/ton)	14-Jan-21	13-Jan-21	2,774.50	2,792.00	-17.50	-0.6%	PDI		
ทองคำ	(US\$/oz)	14-Jan-21	13-Jan-21	1,850.30	1,853.60	-3.30	-0.2%	THL (Source:Aspen)		
SPDR Gold Trust	(ton)	14-Jan-21	13-Jan-21	1,161.00	1,171.21	-10.21	-0.9%			
น้ำมันดิบ ทุกวัน	WTI (US\$/barrel)	14-Jan-21	13-Jan-21	53.57	52.91	+0.66	1.2%	PTT, PTTEP, TOP, PTTGC, BCP		
	Brent (US\$/barrel)	14-Jan-21	13-Jan-21	56.42	56.06	+0.36	0.6%	(Source:Aspen)		
ค่าการกลั่น ทุกวัน	GRM (US\$/barrel)	14-Jan-21	13-Jan-21	0.54	0.54	+0.00	0.0%	BCP, IRPC, PTTGC and TOP (Bloomberg)		
น้ำมันทำความร้อน	Heating Oil (cent/gallon)	14-Jan-21	13-Jan-21	142.94	140.89	+2.05	1.5%	BCP, IRPC, PTTGC and TOP (Bloomberg)		
	Natural Gas(\$/MMBtu)	14-Jan-21	13-Jan-21	2.66	2.73	-0.06	-2.3%	PTTEP, PTT, BANPU (Bloomberg)		
ปิโตรเคมี	Naphtha (US\$/MT)	14-Jan-21	13-Jan-21	523.63	518.63	+5.00	1.0%	PTTGC, SCC (เป็นต้นทุน)		
	Ethylene (US\$/MT)	8-Jan-21	1-Jan-21	1,040	970	+70.00	7.2%	PTTGC, SCC, IRPC (Bloomberg)		
	Propylene (US\$/MT)	8-Jan-21	1-Jan-21	935	945	-10.00	-1.1%	PTTGC, SCC, IRPC		
เหล็ก US.Mid West	HRC (US\$/ton) รีดร้อน	14-Jan-21	13-Jan-21	1,060.0	1,060.0	+0.00	0.0%	(Source:Bloomberg)		
ถ่านหิน	NEX (US\$/ton)	18-Dec-20	11-Dec-20	84.45	83.38	+1.07	1.3%	BANPU, LANNA, UMS		
อาหาร	ไก่ (บาท/กก.)	30-Dec-20	30-Nov-20	32	32	+0.00	0.0%	CPF, GFPT (Source: CPF)		
	ทุเรียน ทุกเดือน	ทุเรียน Vannamei(บาท/กก.)	30-Dec-20	30-Nov-20	165	160	+5.00	3.1%	CPF, CFRESH, SSF, ASIAN, TU	
	ทุเรียน ทุกเดือน	ทุเรียน สุก (บาท/กก.)	30-Dec-20	30-Nov-20	73	76	-3.00	-3.9%	CPF	

กราฟแสดงแนวโน้มราคา



ที่มา: CPF, BANPU, Bloomberg and Aspen



NVDR Trading Data by Stock : 15 Jan 2021

Total NVDR Trading (Bt m)	Date 14 Jan 21	Net (Bt M)
+33,188.19	Institutions	-3,872.24
% of SET : 17.07%	Proprietary	-181.38
Total SET Trading Value : +97,201.58	Foreign	+830.98
	Local Investor	+3,222.64

Net Buy ซื้อสุทธิ						
Value (Btm) : มูลค่า (ล้านบาท)						
STOCK	14 Jan	13 Jan	12 Jan	11 Jan	8 Jan	Total 5 Days
1 PTTEP	580.8	1,238.4	721.6	168.4	-125.7	2,583.5
2 DELTA	312.1	-75.9	-70.3	-561.0	399.6	4.5
3 PTT	233.9	177.4	280.5	448.1	19.2	1,159.1
4 TISCO	167.3	54.9	176.4	60.7	81.1	540.4
5 SCC	167.0	374.3	40.9	20.6	376.7	979.5
6 KTC	161.5	115.5	66.9	-422.8	65.3	-13.7
7 BANPU	122.6	-105.4	-21.3	105.7	-190.4	-88.9
8 STA	115.6	133.9	-85.1	96.8	86.7	347.8
9 BGRIM	104.2	30.4	149.4	-7.9	106.1	382.2
10 TASC0	101.9	-12.3	-54.0	-25.0	-38.8	-28.2
11 SCGP	97.1	244.4	61.5	-18.7	-3.0	381.3
12 GULF	81.7	-107.3	102.4	-113.9	296.0	258.9
13 MTC	81.2	26.4	-104.4	13.6	-23.1	-6.2
14 TCAP	70.1	94.2	4.0	1.3	52.5	222.1
15 SAWAD	69.0	3.8	-39.7	-123.6	-70.8	-161.3
16 BH	67.7	-53.5	-46.6	-98.6	0.5	-130.5
17 RS	63.7	-10.5	49.7	8.7	11.1	122.6
18 LH	62.8	6.5	43.0	-30.0	-9.3	73.0
19 TMB	62.7	31.6	4.0	-27.9	-11.1	59.3
20 TU	55.4	11.7	7.7	-32.9	-65.4	-23.6
21 KCE	51.1	136.7	46.9	58.7	481.2	774.5
22 BEM	46.2	25.0	-10.5	-44.9	-54.8	-39.0
23 DTAC	39.2	1.3	18.9	5.9	47.7	113.0
24 BBL	35.3	209.1	54.4	-86.4	246.7	459.0
25 ICHI	34.6	-31.9	4.9	0.6	-11.2	-3.0
26 BTS	34.4	-52.8	-14.8	-145.1	-23.3	-201.6
27 TKN	32.0	-1.2	-13.2	-5.2	14.4	26.8
28 SSP	31.1	27.1	0.3	10.7	0.0	69.2
29 JWD	29.7	-3.3	-2.8	6.5	-2.0	28.1
30 OSP	29.5	-20.7	12.6	3.7	17.5	42.5

Net Sell ขายสุทธิ						
Value (Btm) : มูลค่า (ล้านบาท)						
STOCK	14 Jan	13 Jan	12 Jan	11 Jan	8 Jan	Total 5 Days
CPALL	-877.4	-243.7	-172.0	-298.0	144.0	-1,447.2
KBANK	-413.7	-2.6	295.6	90.0	66.2	35.4
AOT	-153.4	30.3	-93.5	-126.6	-18.4	-361.6
GPSC	-140.7	42.2	63.8	-33.2	-152.1	-220.0
ADVANC	-120.7	-209.5	-242.6	-426.3	44.6	-954.5
PTTGC	-117.6	-186.3	223.1	231.0	62.0	212.2
IRPC	-99.7	-44.2	-82.3	25.8	-231.7	-432.1
EA	-95.9	-112.4	204.2	255.6	339.1	590.6
HMPRO	-86.3	-118.9	-57.2	-18.8	37.6	-243.6
KEX	-83.6	-2.3	80.4	22.2	57.3	74.0
TOP	-74.3	55.4	204.7	-100.3	-210.3	-124.8
HANA	-71.0	7.2	-146.2	-68.7	64.9	-213.8
JMART	-69.2	-34.9	3.4	56.1	30.7	-13.9
BCPG	-65.8	-56.5	7.3	-8.1	-18.7	-141.9
CBG	-64.0	13.9	-8.7	33.4	-14.9	-40.3
SINGER	-64.0	-100.8	9.3	-33.4	-0.2	-189.1
MINT	-63.2	-45.4	-70.5	-21.7	155.8	-45.1
CPN	-54.7	29.4	-3.6	-9.3	139.4	101.3
VGI	-50.0	-75.5	-16.9	10.9	-55.1	-186.7
MEGA	-46.7	6.7	-5.1	18.1	2.2	-24.7
EGCO	-46.0	-46.6	-90.5	57.6	-42.1	-167.6
SCB	-44.5	242.1	86.4	90.7	77.2	451.8
BAM	-43.2	-44.3	-18.7	-14.4	-50.2	-170.8
GLOBAL	-38.2	-16.3	-25.1	-28.6	-50.4	-158.6
CRC	-34.9	-53.1	-57.9	-51.9	33.5	-164.2
WHA	-34.8	16.9	45.0	1.2	12.4	40.7
AWC	-34.6	-15.0	2.3	4.0	21.7	-21.7
BLA	-32.5	-8.2	-18.9	31.8	-4.5	-32.3
AS	-31.8	18.1	4.3	-59.6	33.1	-35.9
AEONTS	-29.4	-65.9	97.0	8.4	22.9	32.9

MONTH TO DATE (Bt m) ยอดซื้อขายสุทธิเดือน มกราคม 64		
4 - 14 Jan 21		
STOCK	TOTAL NET BUY	TOTAL NET SELL
PTTEP	3,380.7	BDMS -1,568.5
SCC	1,204.4	ADVANC -948.3
PTT	1,198.7	IRPC -785.6
KCE	1,106.6	MINT -578.0
KBANK	1,005.0	AOT -500.9
SCB	826.1	GPSC -480.3
EA	759.8	CPALL -450.1
BGRIM	681.7	KTC -445.6
SCGP	509.2	HANA -416.0
TISCO	441.5	TOP -298.3
TCAP	428.0	COM7 -205.6
PLANB	292.8	BCPG -198.5
STA	276.4	SINGER -181.1
PTTGC	266.0	BTS -171.2
SAWAD	228.6	GLOBAL -156.3
VGI	222.0	KTB -145.1
BBL	215.4	TQM -125.3
KEX	207.8	BLAND -116.8
OSP	204.6	HMPRO -112.3
BEM	200.5	STEC -109.3
DTAC	187.3	BH -107.1
SUPER	182.8	BJC -96.2
SSP	163.8	CBG -91.6
SPRC	154.1	BAM -85.4
TMB	147.8	NER -85.0
RCL	141.4	THANI -78.7
AP	138.3	MTC -77.1
CPF	132.7	IVL -70.1
EGCO	129.9	TRUE -68.1
STGT	127.5	CPN -65.7

YEAR TO DATE Y2021 (Bt m) ยอดซื้อขายสุทธิปี 2564		
4 Jan 21 - 14 Jan 21		
STOCK	TOTAL NET BUY	TOTAL NET SELL
1 PTTEP	3,380.7	BDMS -1,568.5
2 SCC	1,204.4	ADVANC -948.3
3 PTT	1,198.7	IRPC -785.6
4 KCE	1,106.6	MINT -578.0
5 KBANK	1,005.0	AOT -500.9
6 SCB	826.1	GPSC -480.3
7 EA	759.8	CPALL -450.1
8 BGRIM	681.7	KTC -445.6
9 SCGP	509.2	HANA -416.0
10 TISCO	441.5	TOP -298.3
11 TCAP	428.0	COM7 -205.6
12 PLANB	292.8	BCPG -198.5
13 STA	276.4	SINGER -181.1
14 PTTGC	266.0	BTS -171.2
15 SAWAD	228.6	GLOBAL -156.3
16 VGI	222.0	KTB -145.1
17 BBL	215.4	TQM -125.3
18 KEX	207.8	BLAND -116.8
19 OSP	204.6	HMPRO -112.3
20 BEM	200.5	STEC -109.3
21 DTAC	187.3	BH -107.1
22 SUPER	182.8	BJC -96.2
23 SSP	163.8	CBG -91.6
24 SPRC	154.1	BAM -85.4
25 TMB	147.8	NER -85.0
26 RCL	141.4	THANI -78.7
27 AP	138.3	MTC -77.1
28 CPF	132.7	IVL -70.1
29 EGCO	129.9	TRUE -68.1
30 STGT	127.5	CPN -65.7

Total Net BUY/SELL Y2020 ยอดซื้อขายสุทธิปี 2563		
Value (Btm) : มูลค่า (ล้านบาท)		
STOCK	TOTAL NET BUY	TOTAL NET SELL
1 SCC	9,289	RATCH -4,758
2 KBANK	7,582	KTB -4,477
3 STGT	4,937	EGCO -4,216
4 CRC	4,591	PTT -4,104
5 SCB	4,512	BBL -3,233
6 TU	4,070	ADVANC -2,738
7 CPN	4,043	LH -2,479
8 DELTA	4,042	TCAP -2,361
9 KTC	4,040	INTUCH -1,972
10 AOT	3,931	CBG -1,924
11 BDMS	3,701	BJC -1,552
12 BGRIM	3,635	CPF -1,365
13 PTTGC	3,482	KKP -923
14 STA	3,404	TRUE -910
15 AWC	3,356	TOP -849
16 CPALL	3,215	TMB -813
17 TISCO	2,929	PTG -709
18 BAM	2,563	ROBINS -649
19 VGI	2,297	BANPU -500
20 OSP	2,143	STEC -439
21 EA	1,938	MAJOR -411
22 HMPRO	1,502	COM7 -370
23 KCE	1,456	GLOBAL -369
24 SCGP	1,365	IRPC -357
25 GPSC	1,313	RBF -350
26 AP	1,219	TOA -339
27 PTL	953	TTW -326
28 MEGA	929	JAS -304
29 IVL	819	TASCO -268
30 PRM	777	MINT -265

แบบรายงานการเปลี่ยนแปลงการถือหลักทรัพย์และสัญญาซื้อขายล่วงหน้าของผู้บริหาร (แบบ 59)

ชื่อบริษัท	ชื่อผู้บริหาร	วิธีการได้มา/ จำหน่าย	จำนวน (หุ้น)	ราคา (บาท)	มูลค่า (บาท)	ประเภท หลักทรัพย์	วันที่ได้มา/ จำหน่าย
ADB	นางสาว พรพิพรรณ นิรมลเจิดฉาย	ซื้อ	100,000.00	1.02	102,000.00	หุ้นสามัญ	11/1/2564
BH	นาย ชัย โสภณพนิช	ซื้อ	30,000.00	124.50	3,735,000.00	หุ้นสามัญ	13/1/2564
BRR	นาย อนันต์ ดั่งตรงเวชกิจ	ซื้อ	100,000.00	3.40	340,000.00	หุ้นสามัญ	13/1/2564
CCET	นาย ชื้อนย เส้น	ซื้อ	1,000,000.00	2.40	2,400,000.00	หุ้นสามัญ	14/1/2564
CHAYO	นางสาว นฤมล ไตประวัศร์	ขาย	35,000.00	2.80	98,000.00	ใบสำคัญแสดงสิทธิที่จะซื้อหุ้น	14/1/2564
CHAYO	นาย สุทัศน์ ยะคะสินธุ์	ขาย	33,500,000.00	7.65	256,275,000.00	หุ้นสามัญ	13/1/2564
CHAYO	นาย สุทัศน์ ยะคะสินธุ์	ขาย	33,500,000.00	7.65	256,275,000.00	หุ้นสามัญ	13/1/2564
FPI	นาย สราวุธ อุชฌวน	ซื้อ	30,000.00	145.00	4,350,000.00	หุ้นสามัญ	13/1/2564
KEX	นาย เกียรติชัย เบญจอารศรีกุล	ซื้อ	2,000.00	48.25	96,500.00	หุ้นสามัญ	24/12/2563
KEX	นาย เกียรติชัย เบญจอารศรีกุล	ขาย	450,000.00	60.86	27,387,000.00	หุ้นสามัญ	13/1/2564
S	นาย สาทิต สืบสุข	ซื้อ	20,000.00	1.89	37,800.00	หุ้นสามัญ	18/12/2563
S	นาย สาทิต สืบสุข	ซื้อ	500.00	1.60	800.00	หุ้นสามัญ	29/12/2563
SAAM	นาย มณีรัตน์ นิตยสุทธิ	ซื้อ	30,000.00	1.08	32,400.00	หุ้นสามัญ	14/1/2564
SABUY	นาย ชูเกียรติ รุจนพรพิ	ซื้อ	3,200,000.00	2.02	6,464,000.00	หุ้นสามัญ	14/1/2564
SFLEX	นาย พิเชษฐพงศ์ ศรีตะบันย์	ขาย	20,000.00	6.00	120,000.00	หุ้นสามัญ	11/1/2564
SGP	นางสาว พัชราวดี วีระวงษ์	ขาย	1,000,000.00	11.20	11,200,000.00	หุ้นสามัญ	13/1/2564
SGP	นาย วรวิทย์ วีระวงษ์	ซื้อ	1,000,000.00	11.20	11,200,000.00	หุ้นสามัญ	13/1/2564
SMT	นาย ธนา เสนาวัฒนกุล	ซื้อ	36,000.00	3.83	137,880.00	หุ้นสามัญ	13/1/2564
SMT	นาย พร้อมพงศ์ ไชยกุล	ซื้อ	9,000,000.00	3.89	35,010,000.00	หุ้นสามัญ	8/1/2564
SMT	นาย พร้อมพงศ์ ไชยกุล	ซื้อ	600,000.00	3.79	2,274,000.00	หุ้นสามัญ	11/1/2564
SPG	นาง อรศรี ทิพย์บุญทอง	ซื้อ	291,600.00	17.00	4,957,200.00	หุ้นสามัญ	13/1/2564
SPG	นางสาว คุณฎี ไรจตระการ	ซื้อ	400,000.00	17.00	6,800,000.00	หุ้นสามัญ	13/1/2564
SPG	นาย อิศร ไรจตระการ	ซื้อ	1,755,000.00	15.50	27,202,500.00	หุ้นสามัญ	5/1/2564
SPG	นาย อิศร ไรจตระการ	ซื้อ	817,400.00	16.00	13,078,400.00	หุ้นสามัญ	8/1/2564
SPG	นาย อิศร ไรจตระการ	ซื้อ	170,000.00	18.00	3,060,000.00	หุ้นสามัญ	13/1/2564
THG	นาย บุญ วาสนิน	ซื้อ	250,000.00	27.00	6,750,000.00	หุ้นสามัญ	13/1/2564
TM	นาง สุนทรี จรุงโคงบุตร	ขาย	100,000.00	2.72	272,000.00	หุ้นสามัญ	14/1/2564
TU	นาย เรง นิรุตตินานนท์	ขาย	400,000.00	14.55	5,820,000.00	หุ้นสามัญ	14/1/2564
UTP	นาย มงคล มังกรกนก	ซื้อ	50,000.00	14.40	720,000.00	หุ้นสามัญ	12/1/2564
UTP	นาย มงคล มังกรกนก	ซื้อ	50,000.00	14.20	710,000.00	หุ้นสามัญ	13/1/2564
YGG	นาย ธนัช จุฬวัฒน์	ขาย	12,100,000.00	12.70	153,670,000.00	หุ้นสามัญ	12/1/2564

ที่มา : ศูนย์สารสนเทศตลาดทุน สำนักงานคณะกรรมการ ก.ล.ด.

แบบรายงานการได้มาหรือจำหน่ายหลักทรัพย์ของกิจการ (246-2)

ชื่อบริษัท	ชื่อผู้ได้มา/ จำหน่าย	Sell/Buy	ประเภท หลักทรัพย์	%ได้มา/ จำหน่าย	%หลังได้มา/ จำหน่าย	วันที่ได้มา/ จำหน่าย	หมายเหตุ
CHAYO	นาย สุชนันต์ ยศะสินธุ์	จำหน่าย	หุ้น	52.4879	42.9924	13/1/2564	
KOOL	นาย ทวีจักร จุฬางกูร	จำหน่าย	หุ้น	5.4061	4.3028	13/1/2564	
TNH	บริษัท โรงพยาบาลวิภาวดี จำกัด (มหาชน)	ได้มา	หุ้น	9.9888	10.0111	13/1/2564	
YGG	นาย ธนัช จุฬวัฒน์	จำหน่าย	หุ้น	57.5069	50.7847	12/1/2564	
SPCG	GULF INTERNATIONAL INVESTMENT (HONG KONG) LIMITED	จำหน่าย	หุ้น	10.012	9.9761	8/1/2564	

ที่มา : ศูนย์สารสนเทศตลาดทุน สำนักงานคณะกรรมการ ก.ล.ด.

หลักทรัพย์ที่ต้องซื้อขายด้วยบัญชี Cash Balance

Stock	February 2021																													
	14	15	18	19	20	21	22	25	26	27	28	29	1	2	3	4	5	8	9	10	11	12	15	16	17	18	19	22	23	24
LEVEL 1 : Cash Balance																														
NRF																														
UPA	Exit: 15 Jan																													
IIG																														
JR	Exit: 22 Jan																													
MICRO																														
DELTA	Exit: 26 Jan																													
SMT	Exit: 29 Jan																													
NEX																														
NEX-W2	Exit: 1 Feb																													
SEAOIL	Exit: 3 Feb																													
CHAYO																														
CHAYO-W1	Exit: 5 Feb																													
THCOM																														
ACAP																														
IND																														
KEX	Exit: 12 Feb																													
YGG																														
IP																														
KCE	Exit: 19 Feb																													

LEVEL 2: Excluded from Credit limit and Cash Balance

-

LEVEL 3: Prohibit Net Settlement, Excluded from Credit limit and Cash Balance

-

Source: SET

Short Sales

Stock	% Short Sale Volume Comparing with Main Board	Average Price (Bt)	Volume (shares)	Value (Mil. B)
AAV-R	6.55	2.35	710,700	1,673,296
ADVANC	2.57	181.35	140,600	25,497,900
ADVANC-R	2.89	181.18	158,700	28,753,550
AEONTS	0.77	213.34	32,000	6,827,000
AEONTS-R	0.00	214.00	200	42,800
AMATA	2.00	16.64	131,300	2,184,800
AMATA-R	6.71	16.61	442,000	7,340,240
AOT	6.43	61.48	931,000	57,236,650
AOT-R	6.67	61.50	965,200	59,358,300
AP	2.26	7.54	258,800	1,952,305
AWC	2.25	4.87	977,300	4,756,148
AWC-R	7.76	4.87	3,370,700	16,399,418
BAFS-R	1.63	23.56	14,400	339,300
BAM	2.55	21.65	781,800	16,926,730
BAM-R	2.10	21.56	646,600	13,942,890
BANPU	3.05	10.07	4,036,800	40,662,230
BANPU-R	3.97	10.08	5,256,300	52,973,725
BBL	13.84	124.97	840,800	105,078,750
BBL-R	1.19	124.50	72,300	9,001,350
BCH	3.14	13.80	171,000	2,359,800
BCH-R	1.06	13.80	57,900	799,020
BCP	0.94	26.38	92,300	2,434,650
BCP-R	4.59	26.38	449,200	11,851,025
BCPG	1.06	16.33	432,700	7,064,660
BCPG-R	5.27	16.29	2,153,500	35,080,260
BDMS	5.88	21.41	1,869,100	40,013,120
BDMS-R	7.94	21.50	2,509,800	53,968,410
BEAUTY	0.65	1.63	171,300	279,219
BEC	0.51	7.96	31,500	250,745
BEC-R	0.42	8.00	25,500	204,000
BEM	3.45	8.20	1,680,700	13,787,800
BEM-R	1.53	8.25	738,500	6,089,465
BGRIM	6.02	54.48	1,400,800	76,313,775
BGRIM-R	5.83	54.63	1,352,500	73,883,950
BH	5.47	129.35	331,900	42,930,100
BH-R	4.49	129.11	272,800	35,222,300
BJC	2.74	36.70	348,300	12,781,850
BJC-R	2.98	36.75	378,500	13,910,425
BLA	0.28	24.80	20,100	498,450
BLA-R	4.94	24.60	361,300	8,887,980
BLAND	0.98	1.16	183,600	212,976
BLAND-R	5.67	1.16	1,065,800	1,237,401
BPP	5.81	16.20	173,700	2,814,260
BTS	11.52	9.77	3,913,100	38,221,165
BTS-R	1.16	9.76	394,200	3,846,540
CBG	1.30	123.39	238,800	29,465,800
CBG-R	0.11	122.69	20,800	2,552,050
CENTEL	1.21	24.62	74,000	1,821,610
CENTEL-R	8.70	24.55	531,300	13,045,420
CHG	0.38	2.56	132,400	338,944
CHG-R	3.61	2.56	1,266,000	3,239,242
CK	0.32	16.31	64,300	1,049,020
CK-R	0.06	16.30	11,400	185,820
CKP	0.95	4.71	192,500	905,758
CKP-R	10.65	4.65	2,185,800	10,156,242
COM7	1.03	41.44	87,800	3,638,175
COM7-R	6.08	41.36	520,200	21,517,550
CPALL	2.58	58.31	1,673,500	97,586,900
CPALL-R	0.06	58.86	38,200	2,248,525
CPF	7.52	28.50	1,524,700	43,453,950
CPF-R	4.22	28.50	855,500	24,381,750
CPN	3.22	49.34	347,200	17,130,450
CPN-R	4.08	49.26	440,700	21,710,325
CRC	0.54	30.75	58,500	1,798,600
DCC-R	2.50	2.26	343,300	775,858
DELTA	0.08	661.17	2,400	1,586,800
DELTA-R	3.07	642.58	93,200	59,888,000
DOHOME	3.71	15.05	186,400	2,804,920

Short Sales (附錄)

Stock	% Short Sale Volume Comparing with Main Board	Average Price (Bt)	Volume (shares)	Value (Mil. B)
DOHOME-R	0.85	15.10	42,600	643,260
DTAC	4.03	34.26	212,300	7,273,725
DTAC-R	7.06	34.25	372,200	12,747,850
EA-R	4.34	65.20	1,944,900	126,805,650
EASTW-R	1.29	9.22	42,200	389,200
EGATIF	1.17	12.00	21,000	252,000
EGCO	3.95	196.27	71,400	14,013,400
EGCO-R	8.59	195.64	155,600	30,441,900
EPG	5.56	8.09	653,000	5,283,205
EPG-R	4.65	8.03	551,300	4,425,685
ERW	0.64	3.81	58,600	223,388
ESSO	2.97	8.56	971,900	8,320,250
ESSO-R	4.88	8.55	1,600,700	13,679,380
GFPT	1.48	13.86	78,500	1,088,310
GFPT-R	3.74	13.85	198,800	2,752,890
GLOBAL	5.70	18.12	873,700	15,835,040
GLOBAL-R	0.06	18.05	8,700	157,050
GPSC	5.19	84.69	1,746,000	147,872,900
GPSC-R	4.07	84.47	1,373,900	116,059,150
GULF	5.44	36.51	2,386,000	87,114,000
GULF-R	1.85	36.29	818,400	29,695,700
GUNKUL	3.84	2.66	861,900	2,294,214
GUNKUL-R	0.11	2.66	25,600	68,096
HANA	1.76	49.35	448,900	22,154,825
HANA-R	6.55	49.26	1,673,000	82,417,825
HMPRO	5.10	13.87	1,642,000	22,775,690
HMPRO-R	6.91	13.86	2,226,700	30,864,100
ICHI-R	0.28	10.93	256,400	2,801,660
INTUCH	3.66	58.62	276,000	16,180,275
INTUCH-R	2.09	58.58	157,800	9,244,100
IRPC	4.04	3.81	8,521,100	32,423,238
IRPC-R	0.16	3.80	330,500	1,254,894
IVL	4.53	37.47	1,577,700	59,120,575
IVL-R	5.74	37.20	2,015,400	74,972,200
JAS	2.02	3.28	1,166,800	3,823,596
JAS-R	4.61	3.26	2,677,800	8,738,408
JMART	0.09	22.70	15,000	340,500
JMT-R	9.16	35.55	363,600	12,927,775
KBANK	6.23	120.30	779,200	93,738,200
KBANK-R	6.30	120.21	788,500	94,784,300
KCE-R	8.25	51.48	809,700	41,680,900
KGI	7.58	4.16	250,000	1,040,000
KKP	1.16	56.14	66,400	3,727,700
KKP-R	10.88	56.44	621,300	35,068,325
KTB	7.02	12.68	2,552,100	32,356,890
KTB-R	3.37	12.69	1,224,200	15,531,510
KTC	3.13	78.34	550,100	43,095,625
KTC-R	5.18	78.46	908,400	71,274,475
LH	3.49	8.34	3,146,500	26,231,845
LH-R	2.71	8.30	2,457,300	20,386,310
M-R	0.26	49.50	4,500	222,750
MAJOR	0.45	17.88	9,600	171,690
MAJOR-R	4.66	17.77	100,000	1,777,090
MBK-R	4.94	12.91	114,300	1,475,540
MEGA	0.55	40.34	34,700	1,399,800
MEGA-R	0.75	39.62	48,600	1,925,350
MINT	7.18	25.95	1,389,300	36,053,625
MINT-R	2.45	25.86	476,400	12,320,450
MTC	3.69	66.22	289,200	19,150,750
MTC-R	3.17	66.01	249,200	16,448,850
NOBLE-R	1.26	8.00	70,200	561,600
ORI	0.78	8.24	73,100	602,180
ORI-R	3.92	8.23	367,400	3,025,310
OSP	1.54	35.16	216,100	7,598,050
OSP-R	4.52	35.43	629,100	22,287,075
PLANB	0.80	6.77	156,900	1,062,520
PLANB-R	3.35	6.77	657,100	4,449,385
PRM	0.62	8.44	167,500	1,413,925
PRM-R	4.48	8.39	1,224,000	10,265,795

Short Sales (₹)

Stock	% Short Sale Volume Comparing with Main Board	Average Price (₹)	Volume (shares)	Value (Mil. B)
PSH	0.43	12.80	5,200	66,560
PSH-R	0.06	12.80	700	8,960
PSL	2.81	8.62	776,400	6,692,845
PTG	0.10	16.70	14,900	248,830
PTG-R	3.20	16.70	471,700	7,877,390
PTL-R	3.29	24.54	253,900	6,230,420
PTT	5.66	44.49	3,755,500	167,093,450
PTT-R	0.02	44.36	12,400	550,125
PTTEP	2.21	113.65	520,700	59,177,300
PTTEP-R	5.61	114.06	1,314,000	149,877,050
PTTGC	7.32	63.74	1,361,700	86,788,025
PTTGC-R	9.12	63.66	1,699,200	108,176,025
QH	2.77	2.42	551,400	1,334,388
QH-R	2.44	2.42	484,600	1,172,732
RATCH	5.40	53.15	195,400	10,385,625
RATCH-R	0.25	52.93	9,100	481,700
RBF-R	1.27	8.75	93,500	818,125
RCL	0.60	18.24	60,800	1,108,720
RS	1.10	20.07	423,000	8,488,500
RS-R	1.20	20.39	456,300	9,302,830
S-R	3.30	1.70	538,800	914,767
SAWAD	2.84	69.78	213,000	14,863,925
SAWAD-R	11.94	69.32	900,100	62,391,825
SCB	2.34	93.40	246,100	22,985,200
SCB-R	6.61	93.12	698,900	65,080,650
SCC	3.15	390.56	151,200	59,053,000
SCC-R	1.67	390.97	80,100	31,316,700
SCGP	2.96	45.47	2,076,000	94,393,100
SGP	0.71	11.45	57,800	662,010
SGP-R	1.10	11.61	89,200	1,035,580
SIRI	6.25	0.87	3,175,900	2,769,792
SPA-R	0.68	7.00	6,900	48,300
SPALI	7.79	20.27	928,500	18,820,180
SPALI-R	2.03	20.20	242,400	4,895,280
SPCG-R	5.19	20.70	142,700	2,953,840
SPRC	4.65	8.94	819,100	7,321,655
SPRC-R	7.50	8.90	1,327,300	11,809,080
SSP	0.58	13.37	57,200	764,970
STA	0.10	29.00	10,000	290,000
STA-R	9.50	29.00	931,400	27,010,600
STEC	0.90	12.41	174,400	2,164,060
STGT	2.43	37.00	263,100	9,734,700
SUPER	3.29	1.07	22,000,000	23,540,000
SUPER-R	8.35	1.07	56,060,500	59,779,289
SYNEX-R	0.09	17.10	25,500	436,050
TASCO	0.35	19.60	663,500	13,004,240
TASCO-R	0.87	20.02	1,610,200	32,238,640
TCAP	7.04	35.25	553,600	19,513,700
THANI	4.07	4.19	1,111,200	4,651,070
THANI-R	7.67	4.19	2,087,600	8,756,756
TISCO	1.27	93.70	243,800	22,845,000
TISCO-R	4.09	93.27	786,800	73,385,625
TKN	0.83	11.10	232,400	2,580,100
TMB	8.79	1.19	35,686,200	42,291,548
TMB-R	1.29	1.18	5,246,400	6,186,192
TOA	0.28	34.50	13,800	476,100
TOP	4.89	59.62	424,900	25,332,300
TOP-R	9.91	59.42	863,600	51,317,800
TPIPL-R	5.29	1.80	638,400	1,151,270
TPIPP	1.40	4.53	150,900	683,266
TPIPP-R	8.66	4.52	935,300	4,228,576
TQM	0.59	122.18	5,200	635,350
TQM-R	9.19	121.27	82,300	9,980,450
TRUE	3.96	3.48	2,075,600	7,223,088
TRUE-R	7.89	3.48	4,135,000	14,389,800
TTA	1.45	6.61	256,400	1,695,060
TTCL	0.37	7.07	20,200	142,895
TTW	1.52	12.20	138,700	1,692,140

Short Sales (₹)

Stock	% Short Sale Volume Comparing with Main Board	Average Price (₹)	Volume (shares)	Value (Mil. ₹)
TU	3.65	14.42	1,116,300	16,098,830
TU-R	2.64	14.49	802,800	11,633,820
TVO	1.62	35.52	48,600	1,726,050
TVO-R	4.91	35.40	147,800	5,232,200
UNIQ	0.06	4.74	3,900	18,492
VGI	0.44	7.35	211,900	1,557,465
VIBHA-R	0.75	1.81	117,900	213,912
VNT	0.48	33.17	15,200	504,175
VNT-R	2.32	33.17	72,800	2,414,600
WHA	2.39	3.11	1,796,300	5,587,620
WHA-R	12.86	3.12	9,637,100	30,066,578
WHAUP	0.21	4.24	16,800	71,184
WHAUP-R	4.79	4.23	381,200	1,613,202

Source: SET



January 2021

Monday	Tuesday	Wednesday	Thursday	Friday
4	5	6	7	8
<ul style="list-style-type: none"> ■ JUTHA XR 3:1 @ 0.30 บาท ■ JCKH ลูกหุ้นเข้า 41,527,766 หุ้น ■ UMS ลูกหุ้นเข้า 440,461,382 หุ้น 		<ul style="list-style-type: none"> ■ TTT XD 0.50 บาท ■ NOBLE XW 4:1 	<ul style="list-style-type: none"> ■ NER XD 0.06 บาท ■ AMANAH ลูกหุ้นเข้า 278,099 หุ้น ■ NOBLE เปลี่ยนแปลงมูลค่าที่ตราไว้ จาก 3.00 บาท เป็น 1.00 บาท 	<ul style="list-style-type: none"> ■ ORI XD 0.10 บาท ■ YCI ลูกหุ้นเข้า 41,487,390 หุ้น
11	12	13	14	15
<ul style="list-style-type: none"> ■ PRIME ลูกหุ้นเข้า 280 หุ้น ■ SINGER ลูกหุ้นเข้า 42,639,732 หุ้น ■ BROOK ลูกหุ้นเข้า 7,501,000 หุ้น 	<ul style="list-style-type: none"> ■ SQ ลูกหุ้นเข้า 5,040,490 หุ้น 	<ul style="list-style-type: none"> ■ JMT ลูกหุ้นเข้า 20,227,752 หุ้น ■ JMART ลูกหุ้นเข้า 2,890,430 หุ้น ■ TFI ลูกหุ้นเข้า 12,285,000,000 หุ้น ■ YCI ลูกหุ้นเข้า 25,002,000 หุ้น ■ SEG เปลี่ยนแปลงชื่อย่อเป็น TGH 	<ul style="list-style-type: none"> ■ HPT ลูกหุ้นเข้า 322,649 หุ้น 	<ul style="list-style-type: none"> ■ SENA ลูกหุ้นเข้า 3,372,920 หุ้น ■ STARK-W1 เข้าซื้อขายเป็นวันแรก 3,968.7mn sh 1:1 @ Bt5.00)
18	19	20	21	22
<ul style="list-style-type: none"> ■ ADB XD 0.00556 บาท ■ ADB XD 10:1 				<ul style="list-style-type: none"> ■ MPG XR 1:2 @ 0.10 บาท
25	26	27	28	29
<ul style="list-style-type: none"> ■ TGH XD 0.60 บาท 	<ul style="list-style-type: none"> ■ ALL XD 0.05 บาท ■ ALL XD 10:1 		<ul style="list-style-type: none"> ■ TSC XD 0.50 บาท 	



February 2021

Monday	Tuesday	Wednesday	Thursday	Friday
1	2	3	4	5
			<ul style="list-style-type: none"> TIW XR 6:1 @ 9.10 បារ 	
8	9	10	11	12
<ul style="list-style-type: none"> IRC XD 0.5699 បារ 		<ul style="list-style-type: none"> TWZ XR 3:2 @ 0.10 បារ 	<ul style="list-style-type: none"> METCO XD 10.00 បារ 	
15	16	17	18	19
22	23	24	25	26
		<ul style="list-style-type: none"> K XR 2:1 @ 0.50 បារ K XW 1:1 		វិញ្ញាបនបត្រ