

Today Selections >> KWM, PTTGC, VGI


Stock	S	R	Comment
KWM	1.88	2.22	เตรียมแถลงข่าว ร่วมมือ JSPT ลุยโครงการ "การสกัดสารสกัดจากพืช กัญชาและกัญชง"
PTTGC	63.00	66.00	กำไรดีกว่าตลาดคาด ธุรกิจปิโตรเคมีแกร่ง
VGI	6.95	7.30	กำไรดีเวอร์ ผลักขาดทุนมาเป็นกำไร 700 ล้านบาท

Narrow breadth market / PTT standout for medium-term play

- **SET:** คาด SET ยังคงมีโมเมนตัมที่ดีต่อไปจากปรากฏการณ์ Reflation trade ทั่วโลกที่เกิดขึ้น ณ ขณะนี้ ส่งผลให้มีการลงทุนของเรายังคงเกาะติดไปกับกลุ่มที่ได้ประโยชน์จากปัจจัยดังกล่าว ไม่ว่าจะเป็นกลุ่ม Hard commodities (PTT, PTTEP, PTTGC, IVL) กลุ่ม Soft commodities (STA, NER) และกลุ่ม Global cyclical เช่น Shipping (**RCL, PSL**), Logistics (**III, LEO, WICE**), Packaging (**PTL**)
- **Earnings:** สำหรับรายงานงบ 4Q63 ที่น่าสนใจ มี **PTTGC** ที่มีกำไรออกมาดีกว่าตลาดคาด จากการฟื้นตัวอย่างแข็งแกร่งของธุรกิจปิโตรเคมี จนล่าสุดเราปรับประมาณการกำไรปีขึ้นเป็น 1.8 หมื่นล้านบาท ส่วนกำไรปกติ 1Q64 คาดว่าจะอยู่สูงที่ 4-5 พันล้านบาทไม่นับรวม Stock gain โดย Spread ผลัดกันต่างยังคงอยู่ในระดับสูง **ปรับราคาเป้าหมายขึ้นเป็น 78.00 บาท** แนะนำ **"ซื้อ"** ในเชิงพื้นฐาน มองเป็นอีกตัวหุ้นเด่นในธีม Reflation trade ของเรา ส่วนอีกตัวที่เพิ่งประกาศงบออกมาเข้านี้ได้แก่ **RATCH** รายงานกำไร 4Q63 ดีกว่าตลาดคาดเช่นกัน พร้อมประกาศจ่ายเงินปันผล 1.25 บาท คิดเป็น Remaining dividend yield ราว 2.4% **ยังคงแนะนำถือครองเพื่อรับเงินปันผลสำหรับผู้เข้าซื้อหุ้นตามที่เราแนะนำก่อนหน้านี้**
- **DELTA & OR:** SET Index ปรับตัวขึ้นวานนี้ 14.4 จุด โดยเป็นผลจากหุ้นเพียง 3 ตัว นั่นก็คือ DELTA (มีผลต่อดัชนี +7.4 จุด) OR (+4.8 จุด) และ PTT (+2.5 จุด) สะท้อนถึงการขึ้นของดัชนีแบบกระจุกตัวมาๆ ได้กลับมาอีกครั้ง (Narrow breadth) โดยมีสัดส่วนหุ้นที่ปรับขึ้นเมื่อวานนี้เพียง 36% ของตลาดเท่านั้น ทั้งๆที่ดัชนีปรับตัวขึ้นถึงเกือบ 1%
- **OR = DELTA 2.0:** ปรากฏการณ์ดังกล่าวเกิดขึ้นในขณะที่การคำนวณดัชนีของทางตลาด. ยังคงยึดถือตามหลักเกณฑ์เดิม ซึ่งก็คือวิธี Full market cap ซึ่งกลายเป็น Loophole ให้หุ้นที่มี Market cap ขนาดใหญ่แต่มี Free float ต่ำ มีอิทธิพลต่อดัชนีได้ในระดับสูง **ซึ่งในกรณีของ OR ปัจจุบันนั้นมีความคล้ายคลึงกับตัว DELTA ก่อนหน้านี้เป็นอย่างมาก** กล่าวคือมี Market cap ระดับแสนล้าน / มี Free float ในระดับ 20-25% / และถูกคัดเลือกเข้าสู่ดัชนีที่สำคัญเช่น SET50, SET100, MSCI จนทำให้กองทุน Passive fund ทั้งหลายจำเป็นต้องเข้าซื้อหุ้นเหล่านี้อย่างหลีกเลี่ยงไม่ได้ เป็น Upward spiral ต่อราคาหุ้นอย่างต่อเนื่อง
- **Beware:** คาดปรากฏการณ์ดังกล่าวจะทำให้ตลาด. เล็งเห็นถึงปัญหาที่เกิดขึ้นและอาจทำให้มีความเป็นไปได้สูงซึ่งที่ตลาด. จะต้องเร่งรัดกระบวนการเปลี่ยนแปลงการคำนวณดัชนีไปเป็นวิธี Free float adjusted market cap ให้เร็วยิ่งขึ้น เพื่อลดผลกระทบที่จะมีต่อ Market participant ทุกภาคส่วน ซึ่งจากการคำนวณของเราล่าสุดพบว่า การปรับขึ้นของ **OR** อย่างก้าวกระโดดนั้น จะทำให้ตัวหุ้นมีโอกาสถูกลดน้ำหนักได้อย่างมีนัยสำคัญ จากราว **3.5% ของดัชนี SET50 ลงมาอยู่ที่ 1.9% ของดัชนี** หากสุดท้ายตลาด. เลือกว่าจะใช้วิธีการคำนวณดัชนีรูปแบบใหม่จริง (รูปที่ 1)

(อ่านรายละเอียดตอนหน้าหลัง)

แนวรับ 1,505 แนวต้าน 1,530
บทวิเคราะห์วันนี้

- **PTTGC (ซื้อ ราคาเป้าหมาย 78 บาท)** กำไรสุทธิ 4Q20 ที่ 6.4 พันล้านบาท +1,616% YoY, +605% QoQ ดีกว่าที่ตลาดคาด ธุรกิจปิโตรเคมีฟื้นแกร่ง
- **JMT (ซื้อ ราคาเป้าหมาย 47 บาท)** คาดกำไร 4Q63 ทรงตัว แต่แนวโน้มปี 64 สดใส
- **CHAYO (ถือ ราคาเป้าหมาย N/A)** คาดการขาย NPA อาจหนุนกำไร 4Q63 เดิมโต

Market Summary

	Closed	+/-	%Chg
SET	1,522.72	+ 14.37	+ 0.95
SET50	949.89	+ 7.26	+ 0.77
SET100	2,141.70	+ 16.67	+ 0.78
Mai	380.47	+ 0.29	+ 0.08
Dow Jones	CLOSED	-	-
Nasdaq	CLOSED	-	-
Nikkei	30,084.15	+ 564.08	+ 1.91
Hang Seng	CLOSED	-	-
SET Mkt. Cap (Btmn)	17,283.20		
SET Turnover (Btmn)	106,651.80		
PER(x)	30.87		

Stock Top Active

OR	PTT	BAM	SCGP	KBANK
1) ENER				
15 Feb.21				
Institution	Buy	Sell	Net	
Proprietary	5,215	8,808	-3,593	
Foreign	8,168	7,817	351	
Local	34,644	32,993	1,651	
1-15 Feb.21				
Institution	Buy	Sell	Net	
Proprietary	66,600	73,050	-6,451	
Foreign	87,401	83,707	3,695	
Local	318,709	322,935	-4,226	
	393,942	386,960	6,982	

Commodities	15 Feb.21	12 Feb.21	Chg	%Chg
Bt/US\$	29.88	29.87	+0.01	+0.03
US\$/Yuan	6.457	6.457	+0.00	+0.00
US Bond Yield 10y(%)	1.243	1.213	+0.03	+2.49
Brent Oil (US\$/bbl)	63.30	62.43	+0.87	+1.39
Nymex Oil (US\$/bbl)	60.14	59.47	+0.67	+1.13
Gold Spot (US\$/oz)	1,817.46	1,823.13	-5.67	-0.31
Baltic Dry Index	1,364.00	1,339.00	+25.00	+1.87
Dollar Index (DXYO)	90.36	90.43	-0.08	-0.08

Today's Event

- **FTREIT XD** 0.168 บาท
- **WHABT XD** 0.171 บาท


นัฐชาต เมฆมาลี
 CFA, FRM (ID: 31379)
 E-mail: nuttchart@trinitythai.com

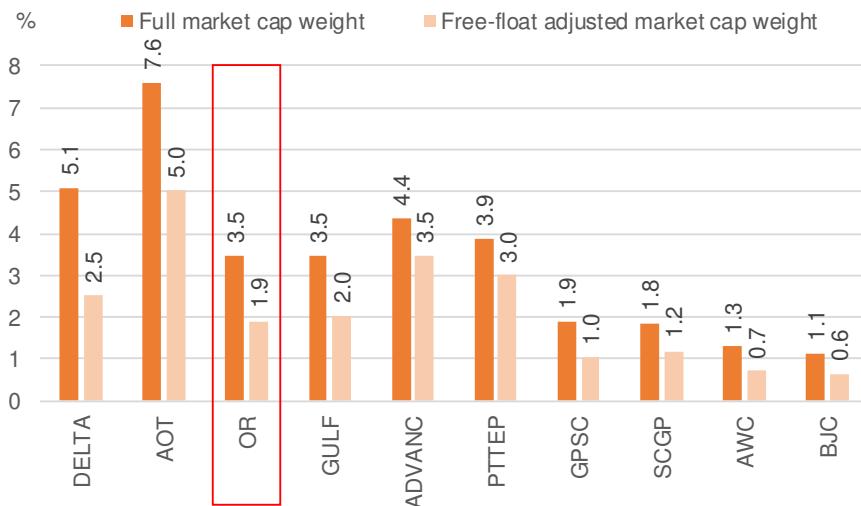
บริษัทหลักทรัพย์ ทรินิตี้ จำกัด, 179 อาคารบางกอก ซิตี้ ทาวเวอร์ ชั้น 25-26, 29 ถนนสาทรใต้ เขตสาทร กรุงเทพฯ 10120 โทรศัพท์ 0-2088-9100 โทรสาร 0-2088-9399

รายงานฉบับนี้จัดทำขึ้นโดยข้อมูลเท่าที่ปรากฏและเชื่อว่าเป็นที่น่าเชื่อถือได้แต่ไม่เป็นการยืนยันความถูกต้องและความสมบูรณ์ของข้อมูลนั้นๆ โดยบริษัทหลักทรัพย์ ทรินิตี้ จำกัด ผู้จัดทำขอสงวนสิทธิ์ในการเปลี่ยนแปลงความเห็นหรือประมาณการต่างๆ ที่ปรากฏในรายงานฉบับนี้โดยไม่ต้องแจ้งล่วงหน้า รายงานฉบับนี้มีวัตถุประสงค์เพื่อใช้ประกอบการตัดสินใจของนักลงทุน โดยไม่ได้เป็นการชี้แนะหรือชักชวนให้ นักลงทุนทำการซื้อหรือขายหลักทรัพย์ หรือตราสารทางการเงินใดๆ ที่ปรากฏในรายงาน

Strategy

- MSCI:** อย่างไรก็ตาม กว่าจะไปถึงตรงนั้น เราประเมินว่าในระยะสั้น หุ้น OR จะยังได้อานิสงส์เชิงบวกในระยะสั้นจากการปรับพอร์ตของนักลงทุนสถาบันต่อไป ซึ่งหากอ้างอิงจากผลการศึกษาของเราในอดีต คาดว่าตัวหุ้นยังมีโอกาสที่จะ Outperform ตลาดได้จนถึงช่วงปลายเดือนนี้ (26 ก.พ.) ซึ่งตรงกับวัน Effective date ของการที่ตัวหุ้นจะถูกบรรจุเข้าไปอยู่ในดัชนี MSCI นั้นเอง ก่อนประเมินราคาหุ้นมีโอกาสอ่อนตัวหลังจากนั้นได้ หลังจากหมดปัจจัยกระตุ้นดังกล่าว (รูปที่ 2)
- PTT:** มองการลงทุนในหุ้น **OR** ณ ขณะนี้เป็นเพียงการเก็งกำไรระยะสั้นไปตาม Flow แต่มองทางเลือกการลงทุนที่ดีและปลอดภัยกว่าในระยะกลางได้แก่ตัวหุ้นแม่อย่าง **PTT** จากปัจจัยสนับสนุนต่างๆ ที่น่าสนใจดังต่อไปนี้
 - 1) เป็นหนึ่งในหุ้นที่อยู่บนธีมการลงทุน Reflation trade ของเราซึ่งได้ประโยชน์จากการปรับขึ้นของราคา Commodities ทั่วโลก
 - 2) **PTT** คือหนึ่งในหุ้นขนาดใหญ่ลำดับต้นๆที่เตรียมถูกลดน้ำหนักในดัชนี SET50 / SET100 / MSCI จากการเข้ามาในดัชนีของหุ้น **OR** ซึ่งตามการศึกษาของเราในอดีตพบว่า หุ้นเหล่านี้มักมีการปรับตัวได้ดีขึ้นหลังผ่านพ้นวัน Effective date ไปแล้ว
 - 3) Valuation ของ **PTT** เองอยู่ในระดับที่น่าสนใจเช่นกัน โดยมีระดับ Forward PBV และ Div yield ที่อยู่ใกล้เคียงค่าเฉลี่ย 5 ปีย้อนหลังแล้ว (รูปที่ 3-4) และราคาล่าสุดยังมี Upside จากเป้าหมาย Consensus ที่ 49 บาทอยู่ราว 18.5%
 - 4) จากการคำนวณของเราโดยใช้วิธี SOTP อิงกับราคาลตลาด ณ ปัจจุบันของบริษัทลูก **PTT** ต่างๆ พบว่า ราคาหุ้น **OR** ที่ 35 บาท Imply ราคาที่เหมาะสมของ PTT แถบบริเวณ 45 บาท หรือมี Upside ถึง 9% จากราคาปัจจุบัน (รูปที่ 5)
 - 5) ที่สำคัญ **PTT** ไม่ได้เป็นตัวหุ้นที่เสียประโยชน์หากตลาดมีการปรับวิธีคำนวณดัชนีไปเป็น Free float adjusted โดยจากการคำนวณของเราอิงจากราคาปิดเมื่อวานนี้ พบว่าตัวหุ้นจะมีน้ำหนักเพิ่มขึ้นในดัชนี SET50 เล็กน้อยจากเดิมที่ 10.0% มาอยู่ที่ 10.7%

รูปที่ 1: หุ้น 10 อันดับแรกที่คาดว่าจะถูกลดน้ำหนักลงมากที่สุดในดัชนี SET50 หากตลาดปรับวิธีคำนวณดัชนีใหม่ไปเป็นรูปแบบ Free-float adjusted market cap

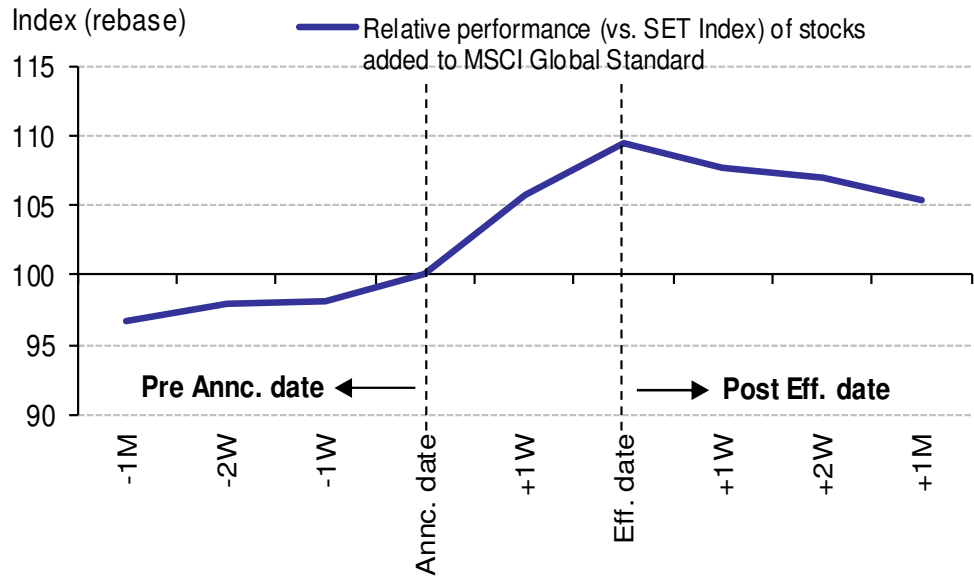


Source: Trinity Research

ณัฐชาติ เมฆมาสิน, CFA, FRM
 เลขทะเบียนนักวิเคราะห์: 031379
 nuttachart@trinitythai.com

Strategy

รูปที่ 2: หลังจากผ่านพ้นวัน Effective ที่ตัวหุ้นถูกบรรจุเข้าดัชนี MSCI แล้ว (26 ก.พ.) ประเมินว่าราคาหุ้น OR จะเริ่มหมดปัจจัยกระตุ้นลง



Source: Trinity Research

รูปที่ 3: Forward PBV ของ PTT อยู่ใกล้เคียงกับค่าเฉลี่ยแล้ว



Source: Bloomberg

ณัฐชาติ เมฆมาดลิน, CFA, FRM
เลขทะเบียนนักวิเคราะห์:
031379
nuttachart@trinitythai.com

Strategy

รูปที่ 4: Forward div yield ของ PTT อยู่ใกล้เคียงกับค่าเฉลี่ยแล้ว



Source: Bloomberg

ณัฐชาติ เมฆมาสิน, CFA, FRM
เลขทะเบียนนักวิเคราะห์:
031379
nuttachart@trinitythai.com

รูปที่ 5: ราคาที่เหมาะสมของ PTT ณ ระดับราคา OR ต่างๆ (บนสมมติฐานราคาหุ้นบริษัทลูกอื่นคงที่)

OR	25	30	35	40
PTT	42	43	45	46

Source: Trinity Research

Fund Flow

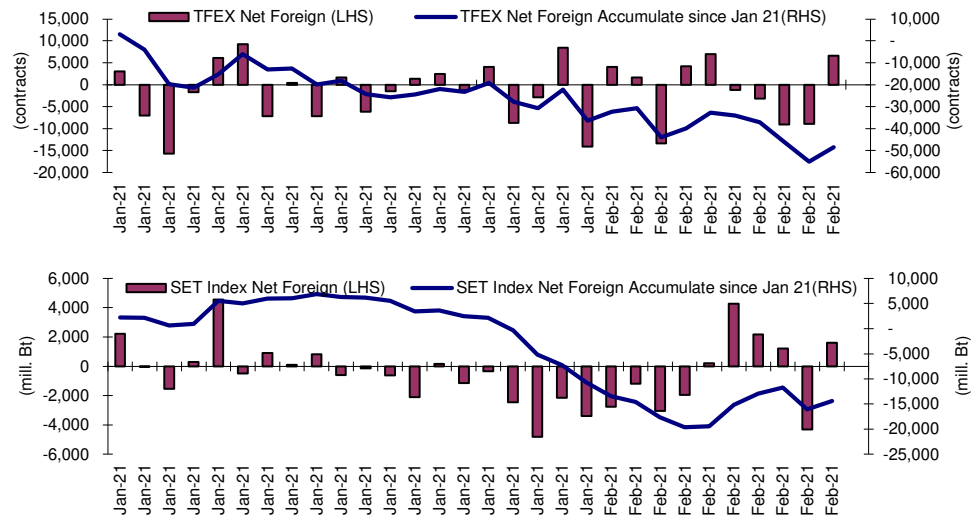
Foreign Portfolio Investment in Equities (Asia ex. Japan)

Unit : US\$ mn

	As at	Day	WTD Net	MTD Net	YTD Net
India	12-Feb	-234.9	916.4	3,184.7	5,163.0
Indonesia	15-Feb	-49.6	-49.6	208.5	983.7
Malaysia	11-Feb	10.3	-10.0	19.1	-188.8
Philippines	15-Feb	0.1	0.1	-45.5	-318.1
South Korea	16-Feb	-44.2	715.0	1,341.4	-3,913.0
Sri Lanka	15-Feb	-0.5	-0.5	-14.9	-59.1
Taiwan	5-Feb	-334.1	47.1	47.1	-3,342.1
Thailand	15-Feb	55.2	55.2	-140.6	-505.2
Vietnam	9-Feb	-24.3	-90.7	-46.6	-195.6

Source: Bloomberg

Net Foreign



Indicators to watch

	Last	Previous	% chg	1W Prior	1M Prior	Remark
VIX Index	19.97	21.25	-6.0%	-4.3%	-14.1%	+
Ted Spread	0.16	0.16	0.0%	-6.9%	7.0%	+
TTF (Thai Trust Fund)	11.27	11.25	0.2%	0.4%	6.1%	+
U.S.Dollar Index	90.36	90.43	-0.1%	-0.7%	0.1%	+
U.S.Bond Yield	1.25	1.21	2.8%	6.0%	12.6%	+
US Coal Index	7.5	6.87	9.2%	39.9%	58.2%	+
Emerging Asia Index (MXMS)	806.73	802.57	0.5%	2.8%	7.0%	+

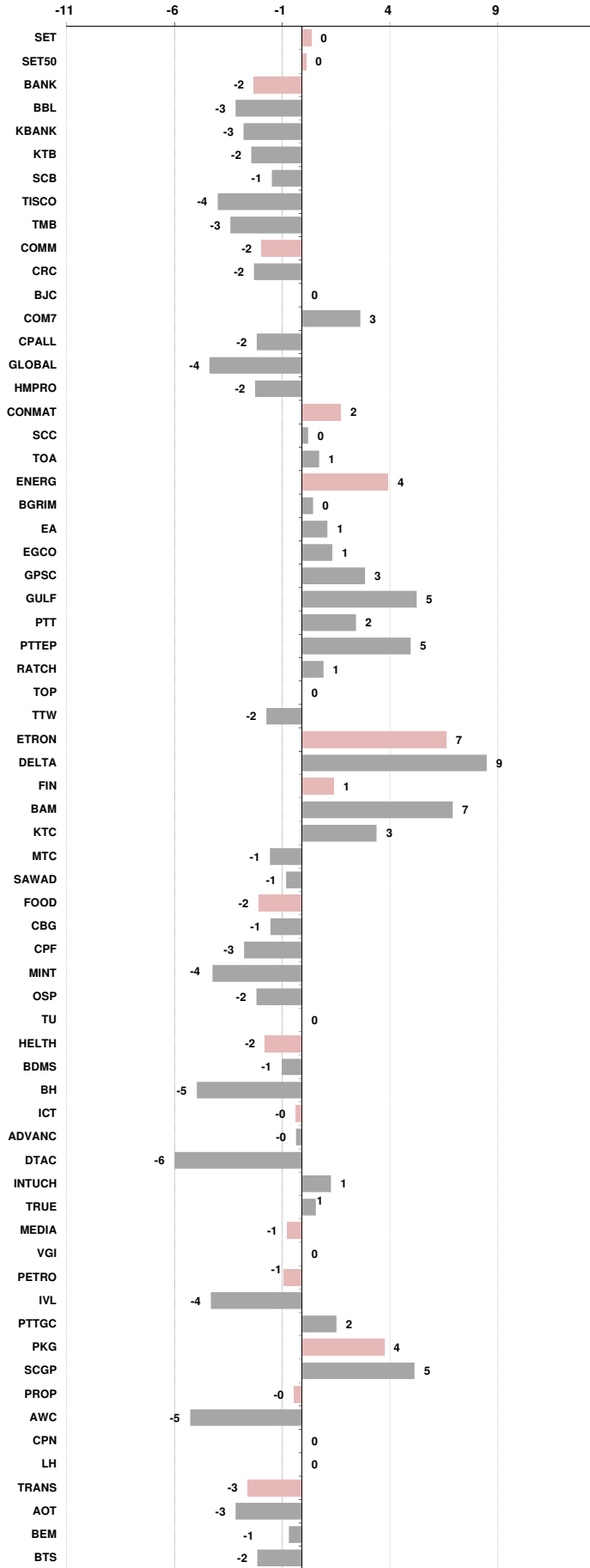
Source: Bloomberg, Aspen

Price performance of Stock in SET50
(for weekly: 15 Feb 2021 - 8 Feb 2021)



1 Week Performance

Stock	15-Feb-21	%YTD	%-1W	%-1M	%-3M	%-6M	%-12M
SET	1,522.72	5	0	0	13	15	0
SET50	949.89	4	0	-1	9	10	-7
BANK	378.78	12	-2	5	27	36	-7
BBL	125.50	6	-3	1	8	18	-15
KBANK	143.00	27	-3	21	52	61	0
KTB	12.40	12	-2	0	23	25	-23
SCB	104.50	19	-1	13	27	45	5
TISCO	91.75	4	-4	-2	22	35	-11
TMB	1.16	7	-3	-2	14	16	-18
COMM	34,197.29	2	-2	-1	-2	-4	-8
CRC	32.75	7	-2	7	1	10	N/A
BJC	33.25	-4	0	-11	-4	-10	-17
COM7	47.75	22	3	17	17	33	85
CPALL	58.00	0	-2	-3	-7	-12	-17
GLOBAL	20.00	18	-4	12	21	4	40
HMPRO	13.40	-2	-2	-3	-11	-12	-8
CONMAT	9,599.68	2	2	-2	7	3	2
SCC	374.00	-1	0	-4	4	3	2
TOA	32.50	-3	1	-8	-4	-17	-5
ENERG	24,321.48	7	4	1	15	15	0
BGRIM	50.75	5	0	-5	5	5	-7
EA	65.00	32	1	4	44	41	33
EGCO	182.00	-5	1	-5	-6	-22	-39
GPSC	79.50	8	3	-2	16	16	7
GULF	34.75	1	5	-1	-3	7	-7
PTT	41.25	-3	2	-5	10	9	-4
PTTEP	115.00	17	5	4	27	25	-7
RATCH	51.50	-3	1	-1	-4	-12	-19
TOP	59.00	13	0	0	32	40	11
TTW	11.80	-5	-2	-2	-2	-11	-16
ETRON	6,447.38	4	7	-13	128	233	389
DELTA	482.00	-1	9	-17	175	368	717
FIN	5,250.32	9	1	-1	29	46	8
BAM	23.00	5	7	8	10	-6	-27
KTC	67.50	13	3	-14	56	127	66
MTC	65.75	11	-1	1	15	30	-4
SAWAD	66.50	1	-1	-2	24	43	-16
FOOD	12,767.30	7	-2	2	5	2	1
CBG	134.00	17	-1	9	14	6	45
CPF	27.00	1	-3	-5	-2	-18	-6
MINT	28.75	12	-4	14	24	43	-13
OSP	34.50	-3	-2	-2	-7	-15	-23
TU	13.80	1	0	-6	-9	-1	-8
HELTH	4,771.17	2	-2	-1	3	3	-10
BDMS	20.70	0	-1	-3	-3	-1	-17
BH	126.50	5	-5	2	19	10	-5
ICT	136.60	0	0	-2	3	-5	-11
ADVANC	173.00	-2	0	-4	-1	-10	-15
DTAC	31.75	-5	-6	-9	-5	-14	-24
INTUCH	57.00	1	1	-2	5	-1	4
TRUE	3.24	-6	1	-6	4	-2	-18
MEDIA	45.87	5	-1	1	11	15	-6
VGI	7.05	6	0	-1	1	7	-21
PETRO	1,096.48	8	-1	5	32	38	26
IVL	39.50	7	-4	8	44	56	33
PTTGC	64.00	9	2	2	26	30	22
PKG	5,103.91	17	4	8	28	28	71
SCGP	50.50	22	5	10	36	N/A	N/A
PROP	215.74	5	0	1	11	13	-11
AWC	4.74	4	-5	-2	16	22	-17
CPN	52.00	9	0	7	1	12	-17
LH	7.95	0	0	-2	7	2	-17
TRANS	338.18	2	-3	2	-2	10	-13
AOT	62.75	1	-3	3	-4	16	-10
BEM	8.00	-4	-1	-3	-13	-13	-27
BTS	9.40	1	-2	-3	-8	-11	-26

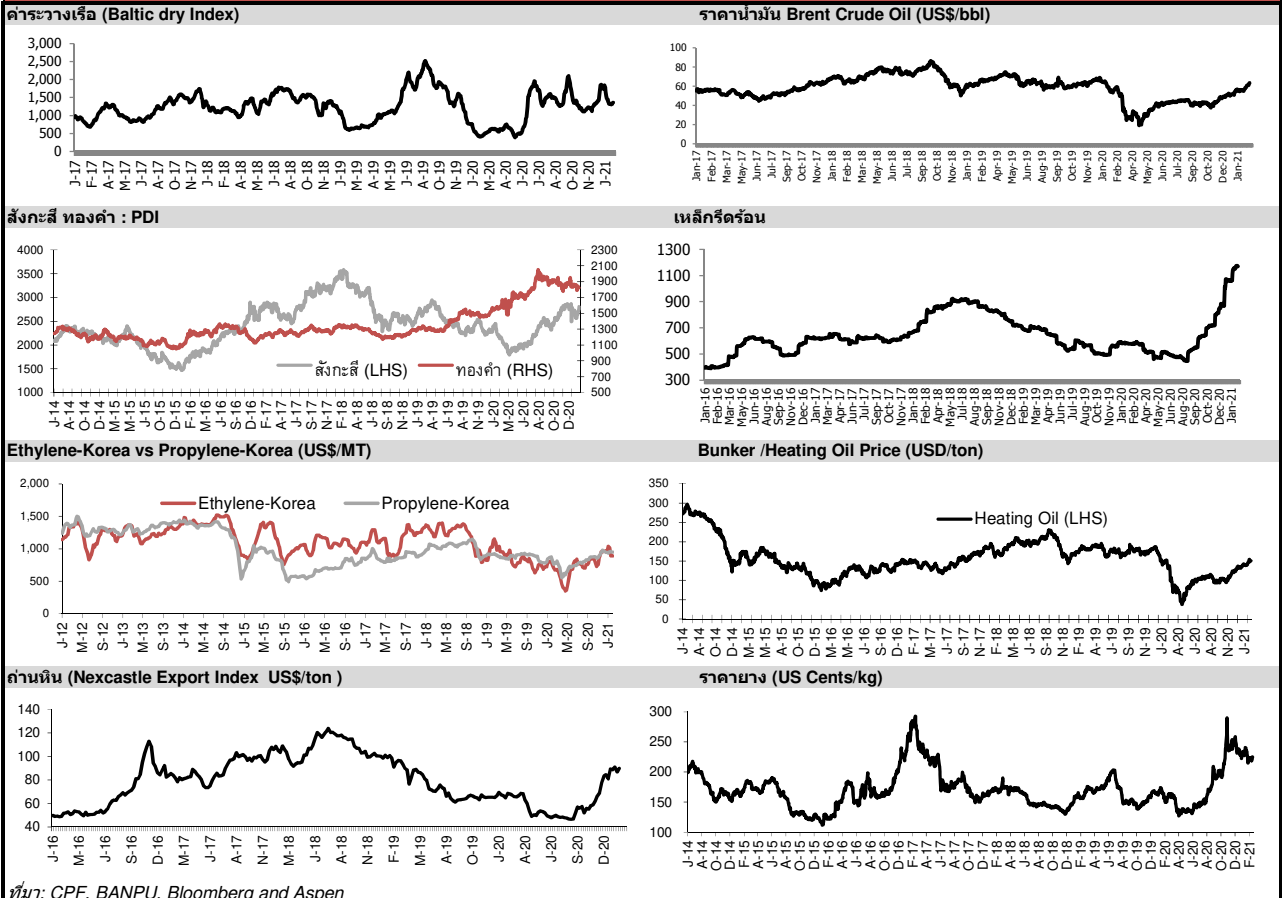




อัตราแลกเปลี่ยนวันนี้*		29.88 Change	0.01
------------------------	--	--------------	------

*เปรียบเทียบ Transaction ล่าสุดกับก่อนหน้า (โดยไม่แยกว่าเป็นของ off-shore หรือ on-shore)									
สินค้า	หน่วยราคา	ปิดล่าสุด	ก่อนหน้า	ราคาปิดล่าสุด	ก่อนหน้า	เปลี่ยนแปลง +/-	%	หลักทรัพย์ที่เกี่ยวข้อง	
เรือ <i>ปรับปรุจ</i>	Baltic Dry Index (spot)	15-Feb-21	12-Feb-21	1,364	1,339	+25.00	1.9%	PSL, TTA	
	BHSI (Handy Size)	15-Feb-21	12-Feb-21	758	751	+7.00	0.9%		
ยาง	(US Cents/kg)	15-Feb-21	12-Feb-21	225.00	219.00	+6.00	2.7%	STA, TRUBB	
	(Cent/Pound)	15-Feb-21	12-Feb-21	15.64	15.64	+0.00	0.0%	KSL	
น้ำตาล	(Cent\$/Bushel)	15-Feb-21	12-Feb-21	1,371.25	1,371.25	+0.00	0.0%	TVO	
น้ำมันปาล์ม	(US\$/ton)	15-Feb-21	12-Feb-21	3,715.00	3,558.00	+157.00	4.4%	CPI, LST, UPOIC, UVAN	
สังกะสี	(US\$/ton)	15-Feb-21	12-Feb-21	2,807.00	2,746.50	+60.50	2.2%	PDI	
ทองคำ	(US\$/oz)	15-Feb-21	12-Feb-21	1,821.60	1,821.60	+0.00	0.0%	THL (Source:Aspen)	
SPDR Gold Trust	(ton)	15-Feb-21	12-Feb-21	1,142.22	1,142.22	+0.00	0.0%		
น้ำมันดิบ <i>ทุกวัน</i>	WTI (US\$/barrel)	15-Feb-21	12-Feb-21	60.14	59.47	+0.67	1.1%	PTT, PTTEP, TOP, PTTGC, BCP	
	Brent (US\$/barrel)	15-Feb-21	12-Feb-21	63.30	62.43	+0.87	1.4%	(Source:Aspen)	
ค่าการกลั่น <i>ทุกวัน</i>	GRM (US\$/barrel)	15-Feb-21	12-Feb-21	0.59	0.59	+0.00	0.0%	BCP, IRPC, PTTGC and TOP (Bloomberg)	
น้ำมันทำความร้อน	Heating Oil (cent/gallon)	15-Feb-21	12-Feb-21	150.64	150.64	+0.00	0.0%	BCP, IRPC, PTTGC and TOP (Bloomberg)	
	Natural Gas(\$/MMBtu)	15-Feb-21	12-Feb-21	3.06	3.02	+0.03	1.1%	PTTEP, PTT, BANPU (Bloomberg)	
ปิโตรเคมี	Naphtha (US\$/MT)	15-Feb-21	12-Feb-21	563.13	546.63	+16.50	3.0%	PTTGC, SCC (เป็นต้นทุน)	
	Ethylene (US\$/MT)	12-Feb-21	5-Feb-21	890	890	+0.00	0.0%	PTTGC, SCC, IRPC (Bloomberg)	
	Propylene (US\$/MT)	12-Feb-21	5-Feb-21	950	950	+0.00	0.0%	PTTGC, SCC, IRPC	
เหล็ก US.Mid West	HRC (US\$/ton) รีดร้อน	15-Feb-21	12-Feb-21	1,170.0	1,170.0	+0.00	0.0%	(Source:Bloomberg)	
ถ่านหิน	NEX (US\$/ton)	12-Feb-21	5-Feb-21	89.84	86.90	+2.94	3.4%	BANPU, LANNA, UMS	
อาหาร	ไก่ (บาท/กก.)	31-Jan-21	30-Dec-20	32	32	+0.00	0.0%	CPF, GFPT (Source: CPF)	
	<i>ทุกเดือน</i> กุ้งVannamei(บาท/กก.)	31-Jan-21	30-Dec-20	155	165	-10.00	-6.1%	CPF, CFRESH, SSF, ASIAN, TU	
	<i>ทุกเดือน</i> สุนัข (บาท/กก.)	31-Jan-21	30-Dec-20	80	73	+7.00	9.6%	CPF	

กราฟแสดงแนวโน้มราคา



ที่มา: CPF, BANPU, Bloomberg and Aspen



NVDR Trading Data by Stock : 16 Feb 2021

Total NVDR Trading (Bt m)	Date 15 Feb 21	Net (Bt M)
25,219.13	Institutions	-3,593.02
% of SET : 11.82%	Proprietary	+351.35
Total SET Trading Value : +106,651.80	Foreign	+1,650.94
	Local Investor	+1,590.72

Net Buy ซื้อสุทธิ						
Value (Btm) : มูลค่า (ล้านบาท)						
STOCK	15 Feb	11 Feb	10 Feb	9 Feb	8 Feb	Total 5 Days
1 OR	1,082.2	687.1	0.0	0.0	0.0	1,769.4
2 KBANK	351.9	142.1	399.2	135.0	1,027.7	2,055.8
3 PTTGC	182.6	78.5	-64.2	142.4	95.4	434.7
4 IRPC	170.8	119.6	-31.0	-87.6	94.2	266.0
5 PTTEP	161.1	-65.2	-21.6	393.9	2.1	470.3
6 GULF	142.9	148.4	757.9	-72.5	143.4	1,120.0
7 CBG	142.6	-12.6	12.0	55.0	96.4	293.4
8 EPG	138.2	-3.4	-7.6	29.2	5.3	161.7
9 NER	101.4	21.7	12.9	7.1	-4.0	139.2
10 JMT	101.3	-7.9	55.3	0.8	-101.7	47.7
11 WHA	98.5	21.4	44.9	-30.5	64.4	198.7
12 BAM	92.5	31.5	81.0	40.3	-6.6	238.7
13 ADVANC	89.1	17.6	3.1	22.3	-92.2	39.9
14 TISCO	82.1	83.0	61.1	-18.9	-13.1	194.3
15 TOP	80.1	-12.1	61.5	2.2	-24.6	107.1
16 HANA	76.6	112.0	-21.8	-2.5	-58.5	105.8
17 BANPU	69.7	-13.8	-139.7	167.8	75.5	159.3
18 CPF	58.3	-74.1	10.4	-7.0	0.3	-12.1
19 MTC	57.5	2.6	53.4	201.7	-13.3	301.8
20 RATCH	38.7	-46.0	-1.3	-12.0	-60.0	-80.5
21 KTB	35.4	-24.0	-16.9	-96.2	171.4	69.6
22 IVL	34.8	-53.1	110.2	7.9	511.4	611.2
23 KEX	30.5	19.8	22.6	-65.2	-92.8	-85.1
24 DCC	28.4	2.1	-11.4	8.0	-3.8	23.3
25 BBL	27.0	-24.6	1.5	-289.3	-192.6	-477.9
26 PRM	24.7	8.6	-10.8	-2.8	-8.6	11.2
27 SPRC	24.4	-6.2	20.9	49.0	4.9	93.0
28 ESSO	23.5	68.3	-19.1	-10.9	27.7	89.5
29 AJ	21.1	1.0	-0.9	-0.3	-1.3	19.6
30 ZIGA	19.9	11.5	-1.0	23.9	14.8	69.2

Net Sell ขายสุทธิ						
Value (Btm) : มูลค่า (ล้านบาท)						
STOCK	15 Feb	11 Feb	10 Feb	9 Feb	8 Feb	Total 5 Days
KTC	-255.6	-208.3	-199.0	-25.7	-30.1	-718.7
BDMS	-128.2	-230.1	-25.1	-49.5	-16.7	-449.7
CPALL	-126.2	3.8	74.6	185.6	41.7	179.5
PTT	-123.3	-216.4	-55.6	-768.1	-320.5	-1,484.0
SAWAD	-93.5	-65.1	12.2	211.0	173.4	238.0
GPSC	-87.9	-185.2	-243.4	1.5	17.2	-497.9
KKP	-86.5	-8.0	-109.9	-50.6	79.1	-175.9
INTUCH	-79.3	-135.2	80.6	-271.5	-22.0	-427.5
STA	-69.8	-9.6	-16.6	-4.0	55.0	-45.0
EGCO	-57.8	-171.9	0.4	94.9	61.8	-72.8
KCE	-52.1	82.5	-46.5	-21.2	-132.6	-169.8
CPN	-49.6	-71.9	-34.2	-262.5	-132.7	-550.8
COM7	-47.2	4.6	-3.5	-1.4	-13.5	-60.9
BLAND	-47.0	-24.2	-41.8	-67.5	-9.7	-190.2
BTS	-40.8	-76.0	30.8	-112.5	-25.3	-223.8
SCC	-39.0	-149.5	-56.8	94.8	-30.9	-181.3
PTG	-38.7	-0.9	-10.0	-2.4	-58.7	-110.8
JMART	-38.1	14.4	1.8	37.7	78.1	93.9
STGT	-37.7	-12.6	-49.2	-21.2	1.5	-119.2
LH	-37.0	-14.3	11.3	-73.2	83.5	-29.6
OSP	-34.7	-36.9	-1.0	-61.6	23.9	-110.3
AOT	-33.9	-164.9	40.3	92.5	-316.4	-382.5
DTAC	-31.6	7.8	-41.4	151.4	-30.7	55.5
STARK	-30.1	-15.4	-26.6	-20.0	-20.0	-112.1
RS	-24.5	13.7	-49.2	74.4	58.9	73.3
SCGP	-23.2	12.4	49.2	71.2	43.6	153.3
BH	-20.2	-25.6	18.5	-10.6	27.8	-10.1
SINGER	-18.0	-2.7	-36.2	-33.5	-38.1	-128.5
SPALI	-17.2	7.8	-8.5	7.0	-5.9	-16.9
TU	-16.9	-29.3	-26.4	-33.6	-75.2	-181.4

MONTH TO DATE (Bt m) ยอดซื้อขายสุทธิเดือน กุมภาพันธ์ 64		
1 - 15 Feb 21		
TOTAL NET BUY	TOTAL NET SELL	
KBANK	2,507.9	PTT -3,055.1
OR	1,769.4	CPALL -1,625.6
GULF	1,291.8	GPSC -983.6
SCB	903.2	AOT -740.7
BBL	777.8	BDMS -727.4
IVL	760.1	CPN -719.2
IRPC	734.1	KTC -701.8
TMB	538.1	INTUCH -600.1
MINT	528.7	EA -560.6
CBG	494.9	BGRIM -371.6
BAM	459.1	ADVANC -359.4
SPALI	331.6	KCE -324.7
PTTGC	307.8	DELTA -280.1
AEONTS	290.0	BTS -278.9
SCGP	285.6	TU -270.6
TISCO	266.0	BLAND -262.9
WHA	254.7	SCC -254.8
JMART	250.3	RATCH -246.3
PTTEP	241.8	STARK -207.8
CENDEL	234.4	OSP -198.8
ESSO	197.0	TASCO -186.1
THANI	180.4	CRC -175.2
EPG	176.6	CPF -161.4
AP	168.9	STGT -140.8
DOD	165.4	DTAC -105.0
MEGA	162.0	BCP -91.6
AWC	148.4	THCOM -88.6
UTP	129.9	BEM -87.7
SPRC	118.9	TVO -87.5
TOP	113.0	SUPER -79.5

YEAR TO DATE Y2021 (Bt m) ยอดซื้อขายสุทธิปี 2564			
4 Jan 21 - 15 Feb 21			
TOTAL NET BUY		TOTAL NET SELL	
1 KBANK	9,743.3	CPALL	-2,964.8
2 PTTEP	6,737.8	BDMS	-2,604.6
3 SCB	1,958.4	ADVANC	-2,523.2
4 OR	1,769.4	PTT	-2,286.3
5 CBG	1,709.5	GPSC	-2,027.9
6 TISCO	1,229.8	CPN	-2,015.9
7 GULF	1,176.3	AOT	-1,779.2
8 SCGP	947.0	INTUCH	-1,240.6
9 KCE	690.6	DELTA	-1,120.7
10 RS	665.7	KTC	-1,028.5
11 SCC	652.7	BTS	-972.8
12 BBL	646.5	MINT	-847.8
13 TMB	635.1	TU	-632.7
14 IVL	516.1	CRC	-592.7
15 AEONTS	468.0	HMPRO	-570.4
16 STA	465.1	COM7	-541.9
17 SPALI	459.1	BLAND	-487.7
18 UTP	422.8	HANA	-441.5
19 PTTGC	358.2	BCPG	-425.9
20 BAM	329.3	BJC	-412.8
21 CENDEL	326.6	BH	-404.8
22 SAWAD	294.1	RATCH	-388.0
23 PLANB	265.9	TQM	-385.4
24 TCAP	263.4	TASCO	-381.5
25 JMART	255.4	EGCO	-297.5
26 VGI	254.5	SINGER	-282.1
27 SSP	234.1	BEM	-234.5
28 BGRIM	224.6	PRM	-209.4
29 MEGA	223.1	STEC	-198.3
30 BCH	221.6	BANPU	-193.9

Total Net BUY/SELL Y2020 ยอดซื้อขายสุทธิปี 2563		
Value (Btm) : มูลค่า (ล้านบาท)		
TOTAL NET BUY		TOTAL NET SELL
1 SCC	9,289	RATCH -4,758
2 KBANK	7,582	KTB -4,477
3 STGT	4,937	EGCO -4,216
4 CRC	4,591	PTT -4,104
5 SCB	4,512	BBL -3,233
6 TU	4,070	ADVANC -2,738
7 CPN	4,043	LH -2,479
8 DELTA	4,042	TCAP -2,361
9 KTC	4,040	INTUCH -1,972
10 AOT	3,931	CBG -1,924
11 BDMS	3,701	BJC -1,552
12 BGRIM	3,635	CPF -1,365
13 PTTGC	3,482	KKP -923
14 STA	3,404	TRUE -910
15 AWC	3,356	TOP -849
16 CPALL	3,215	TMB -813
17 TISCO	2,929	PTG -709
18 BAM	2,563	ROBINS -649
19 VGI	2,297	BANPU -500
20 OSP	2,143	STEC -439
21 EA	1,938	MAJOR -411
22 HMPRO	1,502	COM7 -370
23 KCE	1,456	GLOBAL -369
24 SCGP	1,365	IRPC -357
25 GPSC	1,313	RBF -350
26 AP	1,219	TOA -339
27 PTL	953	TTW -326
28 MEGA	929	JAS -304
29 IVL	819	TASCO -268
30 PRM	777	MINT -265

แบบรายงานการเปลี่ยนแปลงการถือหลักทรัพย์และสัญญาซื้อขายล่วงหน้าของผู้บริหาร (แบบ 59)

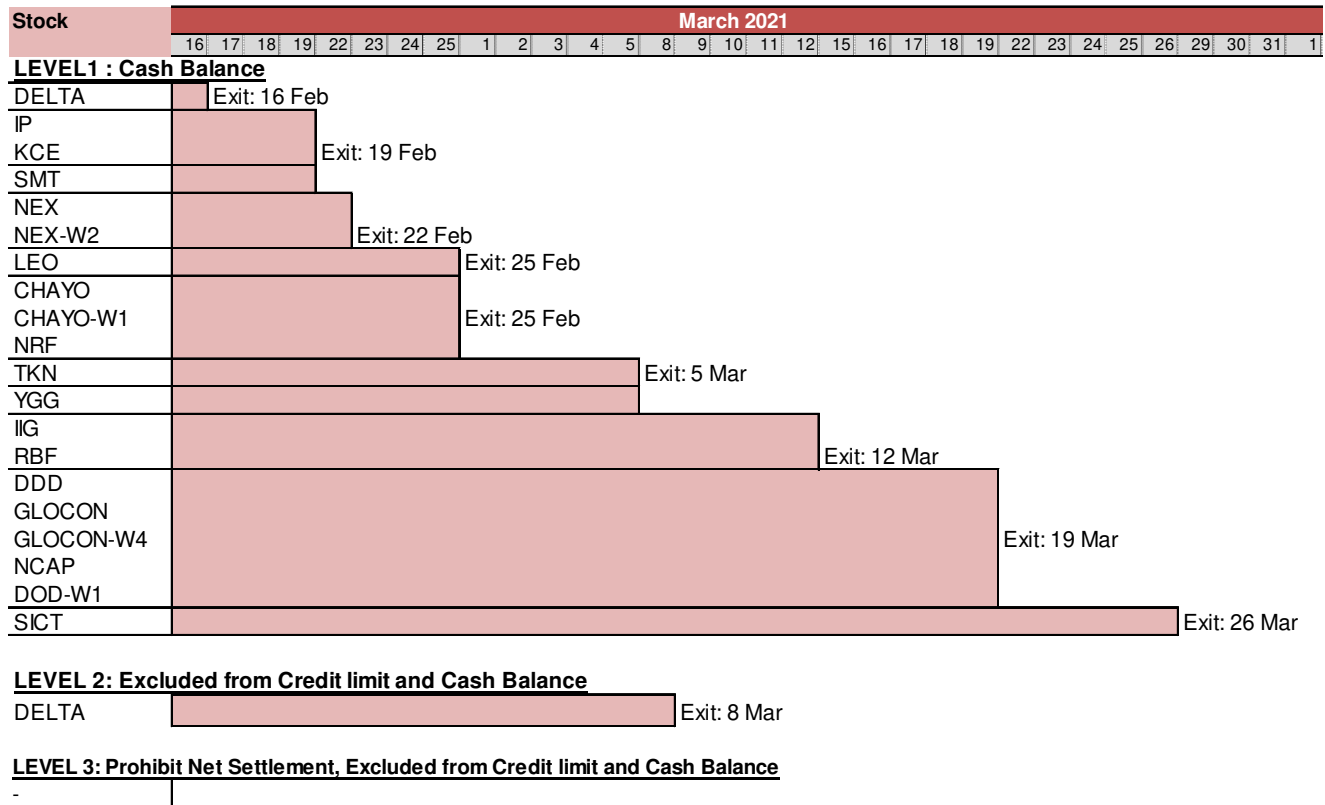
ชื่อบริษัท	ชื่อผู้บริหาร	วิธีการได้มา/ จำหน่าย	จำนวน (หุ้น)	ราคา (บาท)	มูลค่า (บาท)	ประเภท หลักทรัพย์	วันที่ได้มา/ จำหน่าย
SAMART	นาย ประดัง ปรัชญาภูกร	โอน	166,666.00	-	166,666.00	ใบสำคัญแสดงสิทธิที่จะซื้อหุ้น	11/2/2564

ที่มา : ศูนย์สารสนเทศตลาดทุน สำนักงานคณะกรรมการ ก.ล.ด.

แบบรายงานการได้มาหรือจำหน่ายหลักทรัพย์ของกิจการ (246-2)

ชื่อบริษัท	ชื่อผู้ได้มา/ จำหน่าย	Sell/Buy	ประเภท หลักทรัพย์	%ได้มา/ จำหน่าย	%หลังได้มา/ จำหน่าย	วันที่ได้มา/ จำหน่าย	หมายเหตุ
B	นาย สุรพงษ์ เจริญภานุชัย	ได้มา	หุ้น	1.5386	1.9147	11/2/2564	
JTS	นาย เกริกโกโร ไตรบุญญิตกุล	จำหน่าย	หุ้น	14.9282	9.8324	10/2/2564	
JTS	นาย พิชญ์ โพธารามิก	จำหน่าย	หุ้น	14.9282	9.8324	10/2/2564	
JTS	นาย พิชญ์ โพธารามิก	จำหน่าย	หุ้น	19.8825	14.9282	9/2/2564	

ที่มา : ศูนย์สารสนเทศตลาดทุน สำนักงานคณะกรรมการ ก.ล.ด.

หลักทรัพย์ที่ต้องซื้อขายด้วยบัญชี Cash Balance


Source: SET

Short Sales

Stock	% Short Sale Volume Comparing with Main Board	Average Price (Bt)	Volume (shares)	Value (Mil. B)
AAV	1.76	2.54	756,900	1,922,790
AAV-R	2.01	2.58	851,900	2,199,964
ADVANC	2.01	174.00	92,100	16,025,400
ADVANC-R	1.91	173.51	87,700	15,217,050
AEONTS-R	2.89	209.79	22,200	4,657,400
AMATA	4.80	17.54	206,600	3,624,520
AMATA-R	6.94	17.51	299,500	5,243,690
AOT	4.96	62.93	583,700	36,734,575
AOT-R	7.91	62.83	932,700	58,605,550
AP	0.90	7.55	53,500	403,925
AWC	3.27	4.81	2,242,800	10,779,954
AWC-R	6.88	4.81	4,708,000	22,656,686
BAM	2.45	23.01	3,035,500	69,844,660
BAM-R	1.02	23.02	1,262,500	29,061,160
BANPU	3.21	12.12	5,405,600	65,533,550
BANPU-R	1.55	12.09	2,609,600	31,544,220
BAY-R	0.06	31.58	300	9,475
BBL	9.16	125.16	507,600	63,531,450
BBL-R	3.89	125.21	215,300	26,958,750
BCH	2.77	14.30	119,400	1,707,420
BCP	0.34	26.96	118,400	3,192,300
BCP-R	2.35	27.13	826,500	22,421,025
BCPG	8.61	15.12	866,900	13,108,920
BCPG-R	3.38	15.20	338,200	5,141,810
BDMS	4.35	20.80	1,170,900	24,356,730
BDMS-R	6.96	20.83	1,870,900	38,972,100
BEAUTY-R	0.18	1.73	94,200	162,549
BEC	1.14	9.14	170,000	1,553,555
BEM	5.39	8.05	1,252,200	10,080,210
BGRIM	2.63	50.99	109,800	5,598,700
BGRIM-R	4.46	50.78	187,400	9,515,525
BH	2.32	125.92	23,300	2,933,900
BH-R	15.12	126.29	151,200	19,094,550
BJC	1.37	33.06	34,600	1,143,850
BJC-R	12.75	33.22	320,300	10,639,525
BLA	2.53	24.60	26,800	659,220
BLA-R	8.85	24.61	93,900	2,311,020
BLAND	0.93	1.12	1,625,500	1,825,887
BLAND-R	0.68	1.10	1,216,200	1,333,875
BPP	1.39	20.47	258,900	5,300,890
BPP-R	0.09	20.33	17,600	357,780
BTS	5.10	9.45	995,900	9,410,945
BTS-R	9.26	9.42	1,812,300	17,070,585
CBG	4.06	133.56	416,500	55,627,400
CBG-R	1.87	133.41	191,700	25,575,400
CENTEL	1.06	29.75	28,700	853,825
CENTEL-R	4.67	29.69	126,100	3,744,475
CHG	2.09	2.59	693,800	1,794,804
CHG-R	1.68	2.58	559,700	1,444,026
CK	2.32	15.34	185,000	2,837,630
CK-R	4.60	15.29	368,100	5,629,820
CKP	1.18	4.40	520,600	2,288,244
CKP-R	8.35	4.39	3,673,800	16,133,108
COM7	0.61	48.00	30,400	1,459,200
COM7-R	8.58	47.65	428,700	20,429,275
CPALL	6.55	58.43	707,300	41,328,125
CPALL-R	5.74	58.26	621,700	36,218,900
CPF	7.99	27.25	2,339,400	63,748,650
CPF-R	2.89	27.25	847,000	23,077,700
CPN	3.21	52.19	133,000	6,941,425
CPN-R	13.11	52.23	542,300	28,322,800
CRC	3.68	32.78	392,900	12,880,425
CRC-R	10.03	32.73	1,072,900	35,116,975
DCC	0.58	2.55	350,000	893,000

Short Sales (₹)

Stock	% Short Sale Volume Comparing with Main Board	Average Price (₹)	Volume (shares)	Value (Mil. ₹)
DELTA	0.83	482.00	30,000	14,460,000
DELTA-R	9.50	447.10	372,100	166,365,000
DOHOME	1.85	17.06	77,100	1,315,430
DOHOME-R	1.75	17.02	73,100	1,244,020
DTAC	5.24	32.06	277,700	8,902,250
DTAC-R	7.49	31.91	398,500	12,717,975
EA	2.89	65.12	224,700	14,632,150
EASTW-R	1.57	9.70	105,000	1,018,345
EGCO	3.44	182.57	62,000	11,319,200
EGCO-R	10.59	182.51	190,700	34,804,450
EPG	1.18	9.13	907,000	8,280,360
EPG-R	2.31	9.24	1,754,600	16,212,965
ERW	4.54	4.32	602,800	2,605,872
ESSO	0.26	8.98	200,000	1,795,000
ESSO-R	2.35	8.98	1,791,400	16,090,805
GFPT	5.30	12.84	134,400	1,725,410
GFPT-R	0.71	12.83	18,000	230,930
GLOBAL	2.59	19.92	328,900	6,550,390
GPSC	2.17	80.32	438,300	35,204,675
GPSC-R	3.65	80.79	734,800	59,365,900
GULF	3.91	35.00	695,900	24,356,500
GULF-R	4.27	35.00	761,200	26,642,000
GUNKUL	4.11	2.63	485,000	1,275,378
HANA	2.01	52.42	190,700	9,996,250
HANA-R	5.34	52.53	505,900	26,576,600
HMPRO	2.64	13.47	315,400	4,247,710
HMPRO-R	0.07	13.40	8,500	113,900
ICHI	0.72	12.10	164,600	1,991,660
ICHI-R	1.31	12.05	301,400	3,630,760
INTUCH	2.88	57.25	187,900	10,757,275
INTUCH-R	18.30	57.11	1,196,400	68,329,900
IRPC	6.40	3.70	9,264,500	34,251,180
IRPC-R	0.27	3.70	387,400	1,433,380
IVL	3.49	39.66	1,069,600	42,417,950
IVL-R	2.05	39.83	623,600	24,840,575
JAS	4.86	3.07	1,732,800	5,317,968
JAS-R	7.99	3.06	2,857,000	8,743,326
JMART	0.02	27.75	3,600	99,900
JMT-R	0.89	41.12	105,500	4,338,100
KBANK	3.90	144.17	558,800	80,564,250
KBANK-R	3.67	144.06	526,500	75,847,850
KCE	1.27	57.00	100,000	5,700,000
KCE-R	6.71	56.47	532,200	30,051,625
KKP	1.00	61.87	88,400	5,469,550
KKP-R	9.38	62.26	825,300	51,379,750
KTB	3.59	12.36	969,100	11,978,220
KTB-R	4.22	12.33	1,142,200	14,080,170
KTC	2.78	67.86	543,300	36,869,675
KTC-R	1.63	67.87	318,100	21,589,300
LH	7.64	7.96	2,225,400	17,720,055
M	4.26	50.88	19,800	1,007,450
M-R	9.20	50.82	42,800	2,175,300
MAJOR	0.55	19.11	9,300	177,760
MAJOR-R	5.66	19.08	95,200	1,816,500
MBK-R	4.31	13.18	114,200	1,504,950
MEGA	2.14	38.13	50,300	1,917,800
MEGA-R	3.48	38.07	81,900	3,117,575
MINT	4.72	28.83	999,600	28,813,675
MINT-R	8.35	28.78	1,770,800	50,961,200
MTC	5.84	65.98	295,000	19,463,050
MTC-R	4.86	66.00	245,600	16,210,650
OR	0.08	31.78	963,000	30,607,375
ORI	5.11	7.21	1,219,500	8,793,345
ORI-R	4.22	7.17	1,012,100	7,259,970
OSP	7.06	34.75	495,700	17,225,575

Short Sales (₹)

Stock	% Short Sale Volume Comparing with Main Board	Average Price (₹)	Volume (shares)	Value (Mil. ₹)
OSP-R	4.03	34.75	282,900	9,829,575
PLANB	0.93	6.54	98,500	643,925
PLANB-R	6.72	6.56	711,700	4,668,265
PRM	1.64	7.76	427,000	3,314,520
PRM-R	0.99	7.77	256,800	1,995,390
PSL	1.02	8.47	300,000	2,540,000
PTG	0.90	18.98	466,200	8,850,650
PTG-R	1.49	18.94	769,200	14,571,940
PTL	1.80	23.64	48,600	1,148,850
PTL-R	3.65	23.64	98,400	2,326,400
PTT	3.42	41.17	2,903,000	119,514,075
PTT-R	0.23	41.12	198,000	8,141,075
PTTEP	1.25	113.88	205,800	23,435,900
PTTEP-R	3.48	114.30	571,800	65,355,500
PTTGC	5.37	64.15	542,300	34,789,425
PTTGC-R	3.60	64.23	362,700	23,296,525
QH	6.68	2.28	1,769,900	4,035,372
QH-R	0.15	2.28	40,700	92,796
RATCH	2.19	51.45	112,000	5,762,325
RATCH-R	8.52	51.41	435,600	22,392,250
RBF-R	2.42	13.73	133,700	1,835,690
RCL	0.73	18.74	56,200	1,053,220
RS	1.33	26.19	121,200	3,173,925
RS-R	4.87	26.69	434,500	11,596,225
S	0.26	1.64	6,900	11,346
SAWAD	2.07	66.60	123,100	8,198,350
SAWAD-R	17.49	66.66	1,040,200	69,343,525
SCB	4.11	104.55	237,700	24,851,500
SCB-R	5.10	104.69	294,300	30,809,100
SCC	0.64	374.54	10,100	3,782,900
SCC-R	2.18	374.88	34,600	12,970,900
SCGP	1.29	49.26	696,300	34,296,950
SGP	0.95	11.00	25,500	280,500
SGP-R	1.04	11.16	27,500	306,910
SINGER	0.72	31.00	39,500	1,224,500
SIRI	0.96	0.87	208,000	180,960
SPA-R	0.77	7.75	4,200	32,550
SPALI	0.72	20.60	25,800	531,480
SPALI-R	8.69	20.50	312,900	6,414,630
SPCG-R	0.64	19.58	5,000	97,890
SPRC	6.12	9.11	1,822,300	16,594,190
SPRC-R	0.04	9.05	13,100	118,555
SSP	2.94	15.34	115,800	1,776,210
STA-R	8.38	31.64	1,566,500	49,571,875
STEC	1.25	11.83	52,600	622,500
STEC-R	8.89	11.80	373,800	4,410,840
STGT	1.43	38.37	272,600	10,460,225
SUPER	8.15	0.98	13,821,900	13,581,212
SUPER-R	5.37	0.98	9,138,100	8,955,338
SYNEX	1.26	17.83	51,400	916,340
TASCO	5.02	20.65	785,900	16,226,560
TASCO-R	0.94	20.64	146,600	3,025,600
TCAP	11.46	34.00	316,500	10,761,000
TCAP-R	0.31	33.89	8,500	288,075
TFG-R	0.03	5.35	4,400	23,540
THANI	0.82	4.42	594,200	2,624,978
THANI-R	1.44	4.48	1,027,700	4,607,522
THCOM	0.48	10.10	125,100	1,263,510
THG-R	4.41	25.08	12,500	313,500
TISCO	1.09	92.15	93,300	8,597,375
TISCO-R	2.14	91.97	183,800	16,904,300
TKN-R	2.20	11.10	407,500	4,523,250
TMB	4.85	1.17	10,500,500	12,285,585
TMB-R	0.02	1.16	42,300	49,104

Short Sales (₹)

Stock	% Short Sale Volume Comparing with Main Board	Average Price (₹)	Volume (shares)	Value (Mil. ₹)
TOA	0.43	33.25	4,400	146,300
TOP	1.92	58.75	78,500	4,611,875
TOP-R	6.33	58.92	258,700	15,242,175
TPIPL-R	0.46	1.69	15,700	26,533
TPIPP	3.22	4.43	234,900	1,040,776
TPIPP-R	1.06	4.41	77,200	340,772
TQM	0.71	122.71	6,700	822,150
TQM-R	0.10	123.28	900	110,950
TRUE	10.75	3.24	3,295,300	10,677,772
TRUE-R	0.78	3.24	237,600	769,628
TTA	1.03	6.49	184,000	1,194,020
TTW	2.54	11.90	241,600	2,875,040
TTW-R	0.00	11.90	200	2,380
TU	4.45	13.80	366,000	5,050,800
TU-R	0.01	13.74	700	9,620
TVO	4.46	32.65	97,000	3,166,775
TVO-R	1.47	32.94	31,600	1,040,750
UNIQ	0.11	4.55	900	4,098
VGI	2.71	7.06	373,400	2,637,730
VGI-R	2.01	7.05	276,700	1,950,735
VIBHA-R	0.78	1.63	41,500	67,851
VNT-R	2.02	33.33	25,000	833,200
WHA	6.82	3.29	7,728,900	25,414,108
WHA-R	2.75	3.30	3,110,600	10,250,864
WHAUP	0.74	4.18	13,200	55,132
WHAUP-R	5.68	4.17	102,000	424,844

Source: SET



February 2021

Monday	Tuesday	Wednesday	Thursday	Friday
1	2	3	4	5
		<ul style="list-style-type: none"> ▪ B ลูกหุ้นเข้า 715 หุ้น ▪ TFI-W1 เข้าซื้อขายเป็นวันแรก 6,142.4mn sh 1:1 @ Bt0.15) 	<ul style="list-style-type: none"> ▪ TAPAC XD 0.01 บาท ▪ NOVA XR 6:1 @ 9.10 บาท 	<ul style="list-style-type: none"> ▪ TDEX XD 0.20 บาท ▪ B52 ลูกหุ้นเข้า 250,000,000 หุ้น ▪ SC ลูกหุ้นเข้า 2,999,200 หุ้น
8	9	10	11	12
<ul style="list-style-type: none"> ▪ IRC XD 0.5699 บาท ▪ JUTHA ลูกหุ้นเข้า 106,187,564 หุ้น 	<ul style="list-style-type: none"> ▪ TAKUNI ลูกหุ้นเข้า 236 หุ้น ▪ AS-W2 เข้าซื้อขายเป็นวันแรก 82.6 mn sh 1:1 @ Bt3.50) 	<ul style="list-style-type: none"> ▪ METCO XD 10.00 บาท ▪ ADB ลูกหุ้นเข้า 59,999,981 หุ้น 	<ul style="list-style-type: none"> ▪ DTAC XD 2.12 บาท ▪ RAM XD 0.90 บาท ▪ OR เข้าซื้อขายเป็นวันแรก (11,610mn sh @ Bt18.00) หมวดพลังงานและสาธารณูปโภค 	วันตรุษจีน
15	16	17	18	19
<ul style="list-style-type: none"> ▪ CPNCG XD 0.265 บาท ▪ POPF XD 0.31 บาท ▪ PPF XD 0.1908 บาท ▪ SIRIP XD 0.08 บาท 	<ul style="list-style-type: none"> ▪ FTREIT XD 0.168 บาท ▪ WHABT XD 0.171 บาท 		<ul style="list-style-type: none"> ▪ THCOM XD 0.20 บาท 	<ul style="list-style-type: none"> ▪ ADVANC XD 3.68 บาท ▪ MBKET XD 0.50 บาท
22	23	24	25	26
<ul style="list-style-type: none"> ▪ INTUCH XD 1.35 บาท 	<ul style="list-style-type: none"> ▪ DIF XD 0.261 บาท ▪ IRPC XD 0.06 บาท 	<ul style="list-style-type: none"> ▪ BOL XD 0.115 บาท ▪ GLOBAL XD 0.185050505 บาท ▪ GLOBAL XD 22:1 ▪ IMPACT XD 0.20 บาท ▪ LPN XD 0.40 บาท ▪ SCCC XD 9.00 บาท ▪ K XR 2:1 @ 0.50 บาท ▪ K XW 1:1 	<ul style="list-style-type: none"> ▪ GGC XD 0.35 บาท ▪ GVREIT XD 0.2037 บาท ▪ MC XD 0.35 บาท ▪ TOP XD 0.70 บาท 	วันมาฆบูชา



March 2021

Monday	Tuesday	Wednesday	Thursday	Friday
1	2	3	4	5
<ul style="list-style-type: none"> ■ PM XD 0.40 תרנו ■ PT XD 0.40 תרנו ■ PTTEP XD 2.75 תרנו 		<ul style="list-style-type: none"> ■ GPSC XD 1.00 תרנו 	<ul style="list-style-type: none"> ■ ZIGA XD 0.161 תרנו ■ TWZ XR 3:2 @ 0.10 תרנו ■ ZIGA XW 2.05:1 	
8	9	10	11	12
15	16	17	18	19
22	23	24	25	26
29	30	31		
	<ul style="list-style-type: none"> ■ SF XD 0.20 תרנו 			