

Today Selections >> DOHOME, PTTEP, PR9


Stock	S	R	Comment
DOHOME	17.10	17.60	งบดีกำไรโตกว่าตลาดคาด +15% QoQ
PTTEP	111.00	115.00	น้ำมันบวกต่อ หลังสหรัฐฯหนาวจัดปิดหลดผลิตน้ำมัน
PR9	9.70	10.20	ผู้ป่วยในประเทศกลับสู่สภาวะปกติ และมีรายได้เสริมจาก AHQ

OR / NER / BAM / STGT

- SET:** คาด SET Index แกว่งตัว Sideways ในวันนี้ โดยยังมีปัจจัยระดับประคองได้แก่ราคาน้ำมันดิบที่ยังคงพุ่งทำจุดสูงสุดใหม่ต่อเนื่องหลังอากาศที่หนาวเย็นกดดันกำลังการผลิตของสหรัฐฯ **ในเชิงกลยุทธ์** หากในช่วง 1-2 สัปดาห์นี้หุ้นขนาดใหญ่มีการปรับตัวลงจากการปรับพอร์ตของนักลงทุนสถาบันที่อ้างอิงดัชนี SET50 / SET100 / MSCI (จากการเข้ามาของ OR) มองเป็นจังหวะในการเพิ่มน้ำหนักได้ โดยเฉพาะกลุ่มหุ้นที่ได้ประโยชน์จากการฟื้นตัวของเศรษฐกิจโลก ไม่ว่าจะเป็นกลุ่ม Hard และ Soft commodities รวมถึงกลุ่ม Global cyclical ต่างๆ **ยังคงมองตัวเด่นได้แก่ PTT**
- OR:** รายงานกำไรไตรมาส 4/63 ที่ระดับ 2.9 พันล้านบาท ดีกว่าที่ตลาดคาดการณ์ไว้ แต่เป็นผลมาจาก Stock gain เป็นสำคัญ (2.5 พันล้านบาท) ซึ่งหากอ้างอิงจากรายการ Sensitivity ของเราเมื่อวานนี้จะพบว่า **ราคาดัชนี OR ณ สิ้นวันนี้จะทำให้หุ้นเข้าข่ายติดเกนซ์ Cash balance จะเท่ากับ 30.3 บาท** ดังนั้น หากราคาปิดวันนี้อยู่สูงกว่าระดับดังกล่าว จะทำให้ตัวหุ้นมีค่า PE เกินกว่า 40 เท่า และน่าจะเข้าข่ายซื้อขายด้วยบัญชีเงินสดตั้งแต่ต้นสัปดาห์หน้าเป็นต้นไป
- NER:** สำหรับบริษัทที่รายงานงบเข้าวันนี้ที่น่าสนใจได้แก่ **NER** โดยมีกำไรไตรมาส 4/63 อยู่ที่ 420 ล้านบาท ดีกว่าที่ตลาดคาดการณ์ไว้ราว 10% พร้อมประกาศจ่ายเงินปันผลอีกในอัตรา 0.15 บาทต่อหุ้น ซึ่งดีกว่าตลาดคาดการณ์ไว้เช่นกัน และคิดเป็น Remaining dividend yield เกือบ 3% ล่าสุดราคาอย่าง TSR ในตลาดโลกปรับสูงขึ้นต่อเนื่อง มองเป็นปัจจัยบวกต่อราคาดัชนี **จึงยังคงแนะนำถือครองหุ้นตัวนี้ไปกับ STA ตามธีม Reflation trade ต่อไป**
- BAM:** น่าจะเป็นหุ้นที่มี **Upside** สูงที่สุดในกลุ่ม **AMC ณ ขณะนี้ (เทียบกับ JMT, CHAYO)** โดยราคาปัจจุบันมี Upside ราว 13% จากราคาเป้าหมายของเราที่ 24.8 บาท ประเมินกำไรไตรมาส 4/63 ที่ระดับ 793 ล้านบาท (+166% QoQ / -52% YoY) โดยมีแรงหนุนจากการขาย NPA ที่คงค้างมาจากไตรมาส 2-3/63 สำหรับปี 2564 นี้ ในช่วงแรกอาจมีผลกระทบบ้างจากการปิดทำการของกรมบังคับคดีในช่วงเดือนม.ค. แต่มองเป็นเพียงผลกระทบระยะสั้น และอาจเป็นโอกาสที่ดีในการทยอยเข้าสะสม เพื่อคาดหวังการฟื้นตัวของกำไรตลอดทั้งปีนี้ (+83% YoY) **ยังคงแนะนำ "ซื้อ" ในเชิงพื้นฐาน**
- STGT:** ปรับเพิ่มประมาณการกำไรปีนี้และปีหน้าขึ้นอีก 14% และ 20% ตามลำดับ **พร้อมปรับราคาเป้าหมายขึ้นเป็น 54 บาท แนะนำ "ซื้อ"** คาดโมเมนตัมของกำไรจะยังโดดเด่นต่อเนื่องในช่วงไตรมาสที่ 1/64 จากแนวโน้มราคาขายถูงมีอย่างที่ยังคงปรับตัวสูงขึ้น โดยในไตรมาสที่ปรับเพิ่มไปแล้วราว 20% จากไตรมาส 4 ปีก่อน แต่ต้นทุนขายปรับเพิ่มในอัตราที่ต่ำกว่าเพียง 10% จึงทำให้ Margin จะดีขึ้นค่อนข้างมาก ส่งผลให้กำไรไตรมาส 1 มีโอกาสอยู่สูงถึง 1 หมื่นล้านบาท ล่าสุดบริษัทเตรียมทำ Dual listing ในตลาดหุ้นสิงคโปร์ ซึ่งเราเชื่อว่าอาจช่วยสะท้อนราคาที่เหมาะสมของตัวหุ้นได้มากขึ้น

แนวรับ 1,504 แนวต้าน 1,524
บทวิเคราะห์วันนี้

- BAM (ซื้อ ราคาเป้าหมาย 24.80 บาท) คาดกำไร 4Q63 ฟื้นตัว QoQ**

Market Summary

	Closed	+/-	%Chg
SET	1,514.91	- 8.20	- 0.54
SET50	942.16	- 7.84	- 0.83
SET100	2,127.61	- 15.39	- 0.72
Mai	382.83	+ 0.43	+ 0.11
Dow Jones	1,514.91	-8.20	-0.54
Nasdaq	942.16	-7.84	-0.83
Nikkei	30,292.19	- 175.56	- 0.58
Hang Seng	31,084.94	+ 338.28	+ 1.10
SET Mkt. Cap (Btmn)	17,191.03		
SET Turnover (Btmn)	96,456.06		
PER(x)	30.12		

Stock Top Active

OR	EA	KBANK	STGT	STA
1) ENER				
2) FIN				
3) BANK				
17 Feb.21	Buy	Sell	Net	
Institution	6,004	5,466	538	
Proprietary	9,613	9,729	-116	
Foreign	37,166	38,812	-1,646	
Local	43,673	42,450	1,223	
1-17 Feb.21	Buy	Sell	Net	
Institution	79,677	87,673	-7,996	
Proprietary	105,431	101,193	4,238	
Foreign	384,435	388,122	-3,687	
Local	481,440	473,995	7,445	

Commodities	17 Feb.21	16 Feb.21	Chg	%Chg
Bt/US\$	30.00	29.92	+0.08	+0.27
US\$/Yuan	6.458	6.457	+0.00	+0.01
US Bond Yield 10y(%)	1.267	1.318	-0.05	-3.84
Brent Oil (US\$/bbl)	64.34	63.35	+0.99	+1.56
Nymex Oil (US\$/bbl)	61.16	60.05	+1.11	+1.85
Gold Spot (US\$/oz)	1,775.80	1,793.90	-18.10	-1.01
Baltic Dry Index	1,756.00	1,495.00	+261.00	+17.46
Dollar Index (DXYO)	90.92	90.64	+0.28	+0.30

Today's Event

- THCOM XD** 0.20 บาท


นัฐชาต เมฆมาลี
 CFA, FRM (ID: 31379)
 E-mail: nuttchart@trinitythai.com

บริษัทหลักทรัพย์ ทรินิตี้ จำกัด, 179 อาคารบางกอก ซิตี้ ทาวเวอร์ ชั้น 25-26, 29 ถนนสาทรใต้ เขตสาทร กรุงเทพฯ 10120 โทรศัพท์ 0-2088-9100 โทรสาร 0-2088-9399

รายงานฉบับนี้จัดทำขึ้นโดยข้อมูลเท่าที่ปรากฏและเชื่อว่าเป็นที่น่าเชื่อถือได้แต่ไม่ถือเป็นการยืนยันความถูกต้องและความสมบูรณ์ของข้อมูลนั้นๆ โดยบริษัทหลักทรัพย์ ทรินิตี้ จำกัด ผู้จัดทำขอสงวนสิทธิ์ในการเปลี่ยนแปลงความเห็นหรือประมาณการต่างๆ ที่ปรากฏในรายงานฉบับนี้โดยไม่ต้องแจ้งล่วงหน้า รายงานฉบับนี้มีวัตถุประสงค์เพื่อใช้ประกอบการตัดสินใจของนักลงทุน โดยไม่ได้เป็นการชี้แนะหรือชักชวนให้ นักลงทุนทำการซื้อหรือขายหลักทรัพย์ หรือตราสารทางการเงินใดๆ ที่ปรากฏในรายงาน

Fund Flow

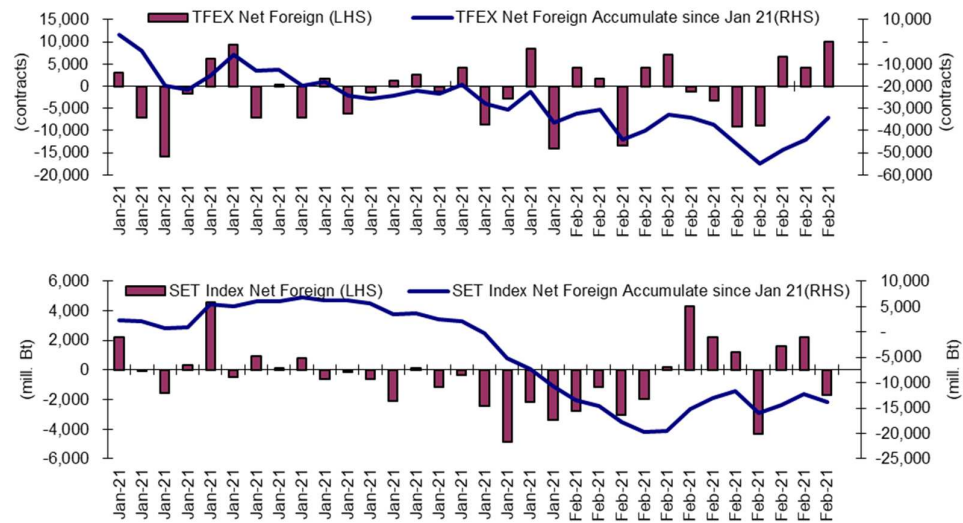
Foreign Portfolio Investment in Equities (Asia ex. Japan)

Unit : US\$ mn

	As at	Day	WTD Net	MTD Net	YTD Net
India	16-Feb	304.2	568.5	3,753.2	5,731.5
Indonesia	17-Feb	-7.3	-84.2	174.0	949.2
Malaysia	16-Feb	-16.4	-15.8	3.3	-204.6
Philippines	17-Feb	-19.5	-20.8	-66.4	-339.1
South Korea	17-Feb	-374.3	519.6	1,146.0	-4,108.5
Sri Lanka	17-Feb	-0.8	-2.4	-16.8	-61.0
Taiwan	17-Feb	1,104.9	1,104.9	1,152.0	-2,237.2
Thailand	17-Feb	-54.9	73.2	-122.6	-487.2
Vietnam	17-Feb	26.1	26.1	-20.5	-169.5

Source: Bloomberg

Net Foreign



Indicators to watch

	Last	Previous	% chg	1W Prior	1M Prior	Remark
VIX Index	21.50	21.46	0.2%	-0.6%	-7.5%	-
Ted Spread	0.16	0.16	0.0%	-4.4%	4.6%	+
TTF (Thai Trust Fund)	11.27	11.25	0.2%	0.4%	6.1%	+
U.S. Dollar Index	90.92	90.64	0.3%	0.5%	0.2%	-
U.S. Bond Yield	1.26	1.32	-4.3%	8.6%	14.5%	-
US Coal Index	7.5	6.87	9.2%	39.9%	58.2%	+
Emerging Asia Index (MXMS)	813.96	810.49	0.4%	1.7%	3.9%	+

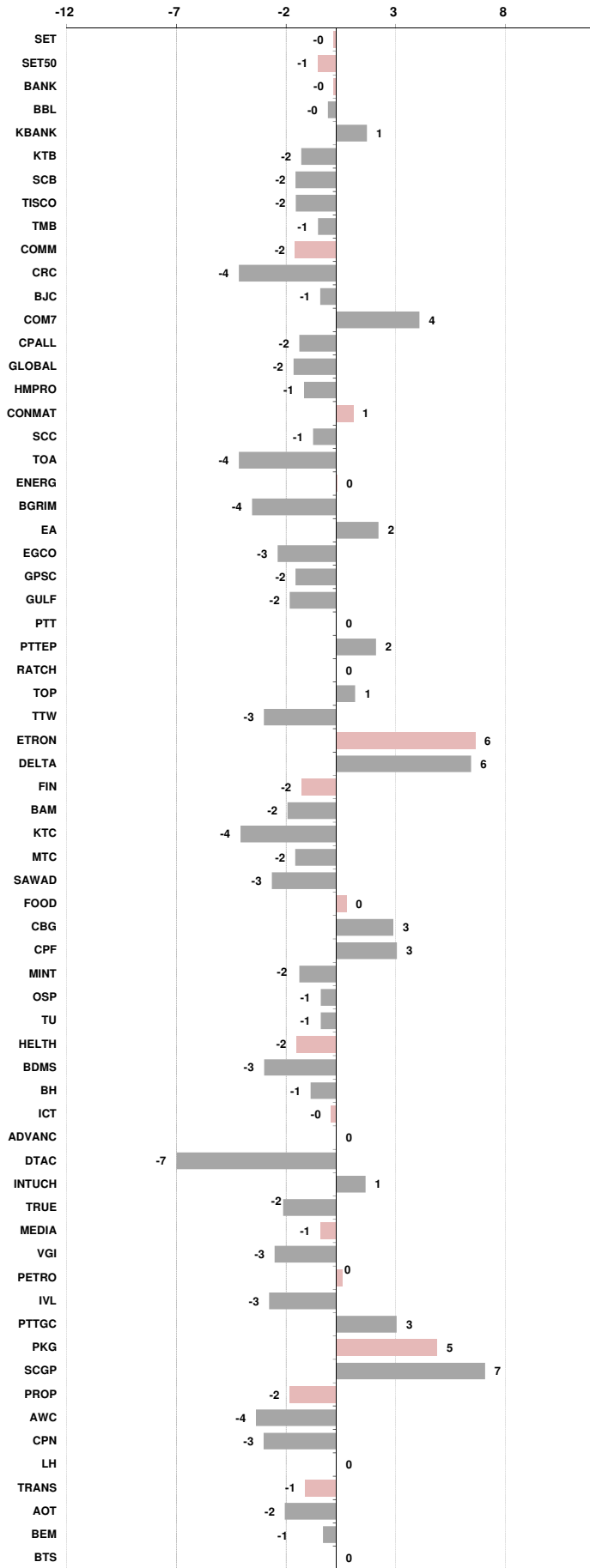
Source: Bloomberg, Aspen

Price performance of Stock in SET50
(for weekly: 17 Feb 2021 - 10 Feb 2021)



1 Week Performance

Stock	17-Feb-21	%YTD	%-1W	%-1M	%-3M	%-6M	%-12M
SET	1,514.91	5	0	0	12	15	-1
SET50	942.16	3	-1	-2	7	9	-8
BANK	382.29	13	0	6	29	39	-6
BBL	125.50	6	0	1	7	20	-14
KBANK	146.50	30	1	24	56	67	2
KTB	12.30	11	-2	-1	22	26	-24
SCB	105.00	20	-2	13	28	45	5
TISCO	92.25	4	-2	-1	19	38	-10
TMB	1.17	8	-1	-1	18	21	-17
COMM	34,080.04	1	-2	-1	-2	-4	-8
CRC	32.25	5	-4	5	-4	10	N/A
BJC	33.50	-4	-1	-10	-3	-11	-15
COM7	48.00	23	4	18	22	30	83
CPALL	58.00	0	-2	-3	-7	-11	-18
GLOBAL	20.00	18	-2	12	23	3	41
HMPRO	13.30	-3	-1	-4	-11	-13	-9
CONMAT	9,627.02	2	1	-2	7	3	3
SCC	372.00	-2	-1	-5	3	1	2
TOA	32.25	-4	-4	-9	-6	-18	-4
ENERG	23,874.55	5	0	-1	14	13	-2
BGRIM	50.00	3	-4	-6	6	6	-10
EA	66.50	35	2	7	54	48	36
EGCO	181.00	-6	-3	-5	-4	-23	-40
GPSC	79.00	7	-2	-3	22	16	3
GULF	34.50	1	-2	-2	-1	8	-8
PTT	40.75	-4	0	-6	9	7	-5
PTTEP	113.00	15	2	2	24	23	-9
RATCH	52.50	-1	0	1	1	-7	-18
TOP	59.25	14	1	0	27	40	11
TTW	11.70	-6	-3	-3	-3	-11	-19
ETRON	6,148.27	-1	6	-17	114	220	354
DELTA	450.00	-7	6	-22	148	329	644
FIN	5,166.57	8	-2	-2	27	44	9
BAM	21.90	0	-2	3	7	-10	-21
KTC	65.50	10	-4	-17	51	117	60
MTC	65.25	11	-2	0	18	31	-2
SAWAD	65.75	0	-3	-3	20	43	-14
FOOD	12,963.15	8	0	3	6	5	3
CBG	138.50	21	3	13	18	14	52
CPF	28.00	5	3	-2	1	-16	-3
MINT	29.00	13	-2	15	22	40	-12
OSP	34.50	-3	-1	-2	-7	-14	-22
TU	13.80	1	-1	-6	-8	1	-10
HELTH	4,750.54	1	-2	-2	0	4	-10
BDMS	20.50	-1	-3	-4	-8	0	-16
BH	126.00	5	-1	2	20	11	-5
ICT	136.55	0	0	-2	3	-5	-13
ADVANC	173.50	-1	0	-4	-1	-9	-19
DTAC	31.75	-5	-7	-9	-7	-14	-23
INTUCH	57.50	2	1	-1	6	0	1
TRUE	3.20	-7	-2	-7	5	-9	-18
MEDIA	45.83	5	-1	1	9	17	-6
VGI	6.90	4	-3	-3	-3	7	-22
PETRO	1,111.42	9	0	6	34	40	27
IVL	39.50	7	-3	8	44	60	32
PTTGC	65.50	12	3	5	30	31	25
PKG	5,144.38	18	5	8	25	29	71
SCGP	51.25	23	7	11	31	N/A	N/A
PROP	213.68	4	-2	0	8	12	-12
AWC	4.72	4	-4	-2	17	20	-18
CPN	51.00	7	-3	5	-4	10	-17
LH	7.95	0	0	-2	5	3	-16
TRANS	337.28	1	-1	1	-3	10	-13
AOT	62.25	0	-2	2	-6	15	-11
BEM	8.00	-4	-1	-3	-12	-12	-26
BTS	9.45	2	0	-2	-9	-9	-27



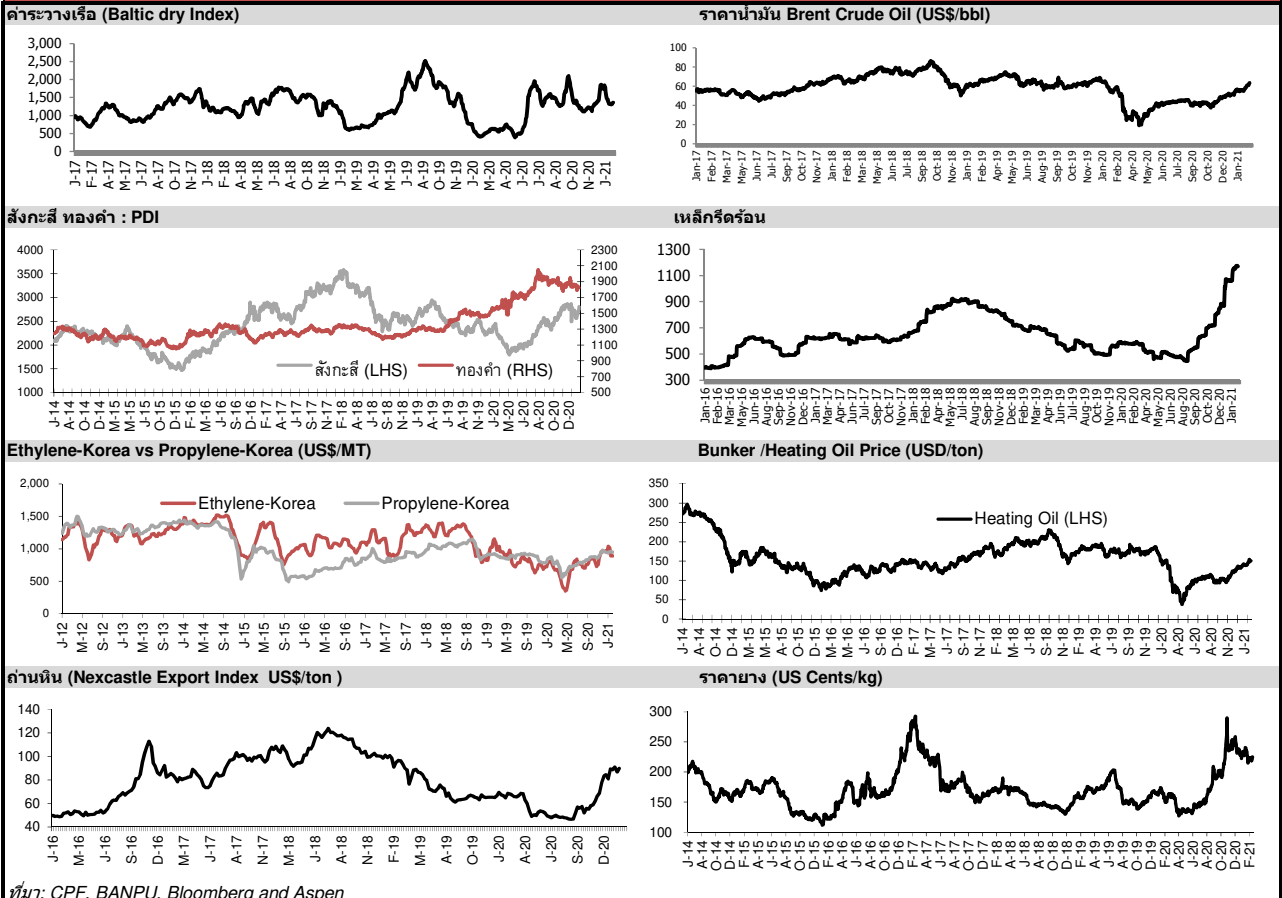


อัตราแลกเปลี่ยนวันนี้*		30.00 Change	0.08
------------------------	--	--------------	------

*เปรียบเทียบ Transaction ล่าสุดกับก่อนหน้า (โดยไม่แยกว่าเป็นของ off-shore หรือ on-shore)

สินค้า	ดัชนีราคา	ปิดล่าสุด	ก่อนหน้า	ราคาปิดล่าสุด	ก่อนหน้า	เปลี่ยนแปลง +/-	%	หลักทรัพย์ที่เกี่ยวข้อง	
เรือ <i>ปรับปรุจ</i>	Baltic Dry Index (spot)	17-Feb-21	16-Feb-21	1,756	1,495	+261.00	17.5%	PSL, TTA	
	BHSI (Handy Size)	17-Feb-21	16-Feb-21	800	771	+29.00	3.8%		
ยาง	(US Cents/kg)	17-Feb-21	16-Feb-21	233.00	227.80	+5.20	2.3%	STA, TRUBB	
	(Cent/Pound)	17-Feb-21	16-Feb-21	16.11	15.92	+0.19	1.2%	KSL	
น้ำตาล	(Cent\$/Bushel)	17-Feb-21	16-Feb-21	1,389.75	1,385.75	+4.00	0.3%	TVO	
น้ำมันปาล์ม	(US\$/ton)	17-Feb-21	16-Feb-21	3,632.00	3,535.00	+97.00	2.7%	CPI, LST, UPOIC, UVAN	
สังกะสี	(US\$/ton)	17-Feb-21	16-Feb-21	2,837.50	2,827.50	+10.00	0.4%	PDI	
ทองคำ	(US\$/oz)	17-Feb-21	16-Feb-21	1,771.10	1,797.20	-26.10	-1.5%	THL (Source:Aspen)	
SPDR Gold Trust	(ton)	17-Feb-21	16-Feb-21	1,132.89	1,142.22	-9.33	-0.8%		
น้ำมันดิบ <i>ทุกวัน</i>	WTI (US\$/barrel)	17-Feb-21	16-Feb-21	61.16	60.05	+1.11	1.8%	PTT, PTTEP, TOP, PTTGC, BCP	
	Brent (US\$/barrel)	17-Feb-21	16-Feb-21	65.05	63.35	+1.70	2.7%	(Source:Aspen)	
ค่าการกลั่น <i>ทุกวัน</i>	GRM (US\$/barrel)	17-Feb-21	16-Feb-21	1.04	0.62	+0.42	67.7%	BCP, IRPC, PTTGC and TOP (Bloomberg)	
น้ำมันทำความร้อน	Heating Oil (cent/gallon)	17-Feb-21	16-Feb-21	159.88	157.67	+2.21	1.4%	BCP, IRPC, PTTGC and TOP (Bloomberg)	
	Natural Gas(\$/MMBtu)	17-Feb-21	16-Feb-21	3.28	3.10	+0.18	5.8%	PTTEP, PTT, BANPU (Bloomberg)	
ปิโตรเคมี	Naphtha (US\$/MT)	17-Feb-21	16-Feb-21	568.13	563.13	+5.00	0.9%	PTTGC, SCC (เป็นต้นทุน)	
	Ethylene (US\$/MT)	12-Feb-21	5-Feb-21	890	890	+0.00	0.0%	PTTGC, SCC, IRPC (Bloomberg)	
	Propylene (US\$/MT)	12-Feb-21	5-Feb-21	950	950	+0.00	0.0%	PTTGC, SCC, IRPC	
เหล็ก US.Mid West	HRC (US\$/ton) รีดร้อน	17-Feb-21	16-Feb-21	1,162.0	1,170.0	-8.00	-0.7%	(Source:Bloomberg)	
ถ่านหิน	NEX (US\$/ton)	12-Feb-21	5-Feb-21	89.84	86.90	+2.94	3.4%	BANPU, LANNA, UMS	
อาหาร	ไก่ (บาท/กก.)	31-Jan-21	30-Dec-20	32	32	+0.00	0.0%	CPF, GFPT (Source: CPF)	
	ทุเรียน <i>ทุกเดือน</i>	ทุ้งVannamei(บาท/กก.)	31-Jan-21	30-Dec-20	155	165	-10.00	-6.1%	CPF, CFRESH, SSF, ASIAN, TU
	ทุเรียน <i>ทุกเดือน</i>	สุกร (บาท/กก.)	31-Jan-21	30-Dec-20	80	73	+7.00	9.6%	CPF

กราฟแสดงแนวโน้มราคา



ที่มา: CPF, BANPU, Bloomberg and Aspen



NVDR Trading Data by Stock : 18 Feb 2021

Net Buy ซื้อสุทธิ						
Value (Btm) : มูลค่า (ล้านบาท)						
STOCK	17 Feb	16 Feb	15 Feb	11 Feb	10 Feb	Total 5 Days
1 OR	616.3	518.6	1,082.2	687.1	0.0	2,904.3
2 TISCO	194.8	99.9	82.1	83.0	61.1	521.0
3 GULF	161.0	160.3	142.9	148.4	757.9	1,370.5
4 TQM	102.3	-8.0	11.3	-5.3	-1.3	99.0
5 RCL	86.8	-21.8	1.2	-19.9	-3.3	42.9
6 PSL	86.0	18.6	-4.7	-3.5	-4.0	92.4
7 RS	83.4	-16.3	-24.5	13.7	-49.2	7.1
8 KEX	67.9	23.6	30.5	19.8	22.6	164.4
9 IRPC	67.4	-45.5	170.8	119.6	-31.0	281.4
10 SAWAD	59.6	16.4	-93.5	-65.1	12.2	-70.4
11 BAM	57.3	-29.8	92.5	31.5	81.0	232.5
12 EPG	52.3	65.5	138.2	-3.4	-7.6	245.0
13 TOP	46.4	-5.4	80.1	-12.1	61.5	170.5
14 MINT	37.5	-34.9	10.3	25.5	66.8	105.3
15 DELTA	36.3	108.0	2.8	-14.2	85.1	217.9
16 SHR	30.2	2.6	3.3	4.5	-0.6	40.0
17 ESSO	29.2	1.5	23.5	68.3	-19.1	103.4
18 PTL	27.4	-24.4	1.5	2.5	16.2	23.2
19 RATCH	26.1	70.2	38.7	-46.0	-1.3	87.8
20 SPRC	25.3	13.5	24.4	-6.2	20.9	77.9
21 ZIGA	22.7	-13.9	19.9	11.5	-1.0	39.2
22 TKN	22.0	22.5	10.2	4.2	27.9	86.9
23 SCGP	21.6	-25.0	-23.2	12.4	49.2	35.1
24 BANPU	17.9	-18.5	69.7	-13.8	-139.7	-84.5
25 PLANB	13.7	2.2	-13.2	-1.2	-6.1	-4.6
26 SIS	13.4	1.9	3.5	2.7	-5.6	15.8
27 BJC	12.4	24.5	4.6	-30.9	3.0	13.6
28 PIMO	10.8	6.9	7.6	5.0	8.5	38.8
29 TOA	8.7	8.9	-5.1	-21.3	-6.0	-14.9
30 BEC	8.6	-18.5	-4.2	-2.8	2.0	-14.9

Net Sell ขายสุทธิ						
Value (Btm) : มูลค่า (ล้านบาท)						
STOCK	17 Feb	16 Feb	15 Feb	11 Feb	10 Feb	Total 5 Days
SCC	-217.9	50.2	-39.0	-149.5	-56.8	-413.1
BDMS	-185.0	16.5	-128.2	-230.1	-25.1	-551.9
AOT	-179.9	135.6	-33.9	-164.9	40.3	-202.9
KBANK	-153.6	38.2	351.9	142.1	399.2	777.8
EA	-145.9	213.1	2.9	-108.4	47.1	8.8
SCB	-131.3	213.6	10.8	-133.6	227.1	186.6
CPF	-128.7	47.5	58.3	-74.1	10.4	-86.6
GPSC	-111.0	-4.8	-87.9	-185.2	-243.4	-632.4
CPALL	-76.3	239.5	-126.2	3.8	74.6	115.4
KCE	-69.8	77.9	-52.1	82.5	-46.5	-7.9
INTUCH	-67.8	-3.2	-79.3	-135.2	80.6	-205.0
MTC	-65.9	56.8	57.5	2.6	53.4	104.3
BH	-62.7	-10.0	-20.2	-25.6	18.5	-100.0
THANI	-58.1	65.3	9.2	61.3	35.9	113.7
CRC	-52.1	-11.1	7.5	-62.5	13.3	-105.0
PTTEP	-51.9	10.0	161.1	-65.2	-21.6	32.4
BBL	-51.6	12.3	27.0	-24.6	1.5	-35.3
BGRIM	-48.4	-1.3	2.3	-64.9	-7.8	-119.9
ADVANC	-48.2	42.1	89.1	17.6	3.1	103.7
MORE	-47.7	0.4	0.6	0.0	0.0	-46.6
TTW	-45.8	29.7	-9.9	-52.6	10.8	-67.8
CPN	-43.2	10.9	-49.6	-71.9	-34.2	-188.0
RBF	-42.4	-1.1	-6.9	-0.6	2.3	-48.6
AWC	-40.0	9.6	-0.1	-15.5	68.1	22.1
KKP	-39.7	-103.1	-86.5	-8.0	-109.9	-347.3
HMPRO	-38.0	34.1	-0.5	-6.9	100.9	89.6
DOD	-37.9	-5.3	-16.4	26.9	2.5	-30.2
STGT	-37.3	-17.3	-37.7	-12.6	-49.2	-154.1
BCP	-36.7	-24.8	-15.9	3.3	1.8	-72.4
CBG	-35.4	-240.6	142.6	-12.6	12.0	-134.0

MONTH TO DATE (Bt m) ยอดซื้อขายสุทธิเดือน กุมภาพันธ์ 64		
1 - 17 Feb 21		
TOTAL NET BUY	TOTAL NET SELL	
OR	2,904.3	PTT -3,109.6
KBANK	2,392.5	CPALL -1,462.4
GULF	1,613.1	GPSC -1,099.5
PTTGC	1,064.7	BDMS -895.9
SCB	985.5	AOT -785.0
IRPC	756.1	CPN -751.5
IVL	750.9	KTC -712.6
BBL	738.5	INTUCH -671.2
TISCO	560.7	EA -493.3
TMB	533.7	SCC -422.5
MINT	531.3	BGRIM -421.3
BAM	486.6	ADVANC -365.6
AEONTS	323.2	KCE -316.5
SPALI	310.5	TU -305.3
EPG	294.4	BTS -303.3
SCGP	282.2	BLAND -289.8
WHA	263.6	STARK -248.8
CENTEL	239.4	CPF -242.5
ESSO	227.7	CRC -238.5
CBG	218.9	OSP -216.4
PTTEP	199.9	STGT -195.3
JMART	198.5	BCP -153.1
THANI	187.7	RATCH -150.1
SAWAD	161.9	DTAC -143.2
SPRC	157.7	THCOM -142.0
AP	156.7	DELTA -135.8
MEGA	155.7	TASCO -118.2
TOP	153.9	TVO -113.0
EGCO	145.6	BEM -104.3
NER	141.8	BH -95.7

Total NVDR Trading (Bt m)	Date 17 Feb 21	Net (Bt M)
26,775.54	Institutions	+538.48
% of SET : 13.88%	Proprietary	-115.85
Total SET Trading Value : +96,456.06	Foreign	-1,645.95
	Local Investor	+1,223.32

YEAR TO DATE Y2021 (Bt m) ยอดซื้อขายสุทธิปี 2564			
4 Jan 21 - 17 Feb 21			
TOTAL NET BUY	TOTAL NET SELL		
1 KBANK	9,627.9	CPALL	-2,801.6
2 PTTEP	6,695.8	BDMS	-2,773.1
3 OR	2,904.3	ADVANC	-2,529.3
4 SCB	2,040.7	PTT	-2,340.8
5 TISCO	1,524.6	GPSC	-2,143.8
6 GULF	1,497.6	CPN	-2,048.2
7 CBG	1,433.5	AOT	-1,823.5
8 PTTGC	1,115.1	INTUCH	-1,311.7
9 SCGP	943.6	KTC	-1,039.3
10 RS	732.8	BTS	-997.3
11 KCE	698.8	DELTA	-976.4
12 TMB	630.7	MINT	-845.2
13 BBL	607.2	TU	-667.4
14 IVL	506.9	CRC	-655.9
15 AEONTS	501.2	HMPRO	-574.3
16 SCC	485.0	COM7	-533.4
17 STA	441.0	BLAND	-514.6
18 SPALI	438.0	BH	-477.5
19 UTP	415.6	BCPG	-418.0
20 SAWAD	370.1	HANA	-412.0
21 BAM	356.7	BJC	-375.9
22 CENTEL	331.5	TASCO	-313.6
23 PLANB	281.9	SINGER	-293.8
24 TCAP	274.6	RATCH	-291.8
25 VGI	268.4	TQM	-291.0
26 EPG	268.0	BEM	-251.2
27 BCH	226.2	EGCO	-245.6
28 SSP	217.2	STEC	-218.0
29 MEGA	216.8	PRM	-207.9
30 SPRC	215.0	STGT	-201.7

Total Net BUY/SELL Y2020 ยอดซื้อขายสุทธิปี 2563		
Value (Btm) : มูลค่า (ล้านบาท)		
TOTAL NET BUY	TOTAL NET SELL	
1 SCC	9,289	RATCH -4,758
2 KBANK	7,582	KTB -4,477
3 STGT	4,937	EGCO -4,216
4 CRC	4,591	PTT -4,104
5 SCB	4,512	BBL -3,233
6 TU	4,070	ADVANC -2,738
7 CPN	4,043	LH -2,479
8 DELTA	4,042	TCAP -2,361
9 KTC	4,040	INTUCH -1,972
10 AOT	3,931	CBG -1,924
11 BDMS	3,701	BJC -1,552
12 BGRIM	3,635	CPF -1,365
13 PTTGC	3,482	KKP -923
14 STA	3,404	TRUE -910
15 AWC	3,356	TOP -849
16 CPALL	3,215	TMB -813
17 TISCO	2,929	PTG -709
18 BAM	2,563	ROBINS -649
19 VGI	2,297	BANPU -500
20 OSP	2,143	STEC -439
21 EA	1,938	MAJOR -411
22 HMPRO	1,502	COM7 -370
23 KCE	1,456	GLOBAL -369
24 SCGP	1,365	IRPC -357
25 GPSC	1,313	RBF -350
26 AP	1,219	TOA -339
27 PTL	953	TTW -326
28 MEGA	929	JAS -304
29 IVL	819	TASCO -268
30 PRM	777	MINT -265

แบบรายงานการเปลี่ยนแปลงการถือหลักทรัพย์และสัญญาซื้อขายล่วงหน้าของผู้บริหาร (แบบ 59)

ชื่อบริษัท	ชื่อผู้บริหาร	วิธีการได้มา/ จำหน่าย	จำนวน (หุ้น)	ราคา (บาท)	มูลค่า (บาท)	ประเภท หลักทรัพย์	วันที่ได้มา/ จำหน่าย
JCK	นาย อภิชัย เตะตะอุบล	ขาย	17,441,000.00	0.16	2,790,560.00	ใบสำคัญแสดงสิทธิที่จะซื้อหุ้น	11/2/2564
JCK	นาย อภิชัย เตะตะอุบล	ขาย	1,799,350.00	0.16	287,896.00	ใบสำคัญแสดงสิทธิที่จะซื้อหุ้น	16/2/2564
JCK	นาย อภิชัย เตะตะอุบล	ขาย	400.00	0.16	64.00	ใบสำคัญแสดงสิทธิที่จะซื้อหุ้น	16/2/2564
ใบแสดงสิทธิในผลประโยชน์ที่เกิดจากหลักทรัพย์อ้างอิงไทย							
JCK	นาย อภิชัย เตะตะอุบล	ขาย	1,894,203.00	0.16	303,072.48	(NVDR) อ้างอิง ใบสำคัญแสดงสิทธิที่จะซื้อหุ้น	16/2/2564
KK	นาย พีระพล สาครินทร์	ขาย	117,000.00	2.20	257,400.00	หุ้นสามัญ	16/2/2564
MJD	นาย จำเริญ พูลวรลักษณ์	ขาย	43,000.00	1.60	68,800.00	หุ้นสามัญ	16/2/2564
SUN	นาย อนุชา ดำรงมณี	ขาย	85,000.00	4.94	419,900.00	หุ้นสามัญ	2/2/2564
SUN	นาย อนุชา ดำรงมณี	ซื้อ	105,000.00	4.92	516,600.00	หุ้นสามัญ	2/2/2564
SUN	นาย อนุชา ดำรงมณี	ซื้อ	50,000.00	6.20	310,000.00	หุ้นสามัญ	10/2/2564
SUSCO	นาย มงคล สิมะโรจน์	ซื้อ	100,800.00	2.96	298,368.00	หุ้นสามัญ	16/2/2564

ที่มา : ศูนย์สารสนเทศตลาดทุน สำนักงานคณะกรรมการ ก.ล.ด.

แบบรายงานการได้มาหรือจำหน่ายหลักทรัพย์ของกิจการ (246-2)

ชื่อบริษัท	ชื่อผู้ได้มา/ จำหน่าย	Sell/Buy	ประเภท หลักทรัพย์	%ได้มา/ จำหน่าย	%หลังได้มา/ จำหน่าย	วันที่ได้มา/ จำหน่าย	หมายเหตุ
SFT	นาง จารุณี ชินวงศ์กุล	ได้มา	หุ้น	4.9772	5.0636	16/2/2564	
B	RAWLYN INVESTMENTS LIMITED	ได้มา	หุ้น	0	5.23	15/2/2564	
ZMCO	นาย สุเทพ วงศ์ศรีเศรษฐ์	จำหน่าย	หุ้น	6.0469	0	10/2/2564	

ที่มา : ศูนย์สารสนเทศตลาดทุน สำนักงานคณะกรรมการ ก.ล.ด.

หลักทรัพย์ที่ต้องซื้อขายด้วยบัญชี Cash Balance

Stock	March 2021																														
	16	17	18	19	22	23	24	25	1	2	3	4	5	8	9	10	11	12	15	16	17	18	19	22	23	24	25	26	29	30	31
LEVEL 1 : Cash Balance																															
DELTA	Exit: 16 Feb																														
IP																															
KCE	Exit: 19 Feb																														
SMT																															
NEX																															
NEX-W2	Exit: 22 Feb																														
LEO	Exit: 25 Feb																														
CHAYO																															
CHAYO-W1	Exit: 25 Feb																														
NRF																															
TKN	Exit: 5 Mar																														
YGG																															
IIG																															
RBF	Exit: 12 Mar																														
DDD																															
GLOCON																															
GLOCON-W4	Exit: 19 Mar																														
NCAP																															
DOD-W1																															
SICT	Exit: 26 Mar																														
LEVEL 2: Excluded from Credit limit and Cash Balance																															
DELTA	Exit: 8 Mar																														
LEVEL 3: Prohibit Net Settlement, Excluded from Credit limit and Cash Balance																															
-																															

Source: SET



February 2021

Monday	Tuesday	Wednesday	Thursday	Friday
1	2	3	4	5
		<ul style="list-style-type: none"> B ลูกหุ้นเข้า 715 หุ้น TFI-W1 เข้าซื้อขายเป็นวันแรก 6,142.4mn sh 1:1 @ Bt0.15) 	<ul style="list-style-type: none"> TAPAC XD 0.01 บาท NOVA XR 6:1 @ 9.10 บาท 	<ul style="list-style-type: none"> TDEX XD 0.20 บาท B52 ลูกหุ้นเข้า 250,000,000 หุ้น SC ลูกหุ้นเข้า 2,999,200 หุ้น
8	9	10	11	12
<ul style="list-style-type: none"> IRC XD 0.5699 บาท JUTHA ลูกหุ้นเข้า 106,187,564 หุ้น 	<ul style="list-style-type: none"> TAKUNI ลูกหุ้นเข้า 236 หุ้น AS-W2 เข้าซื้อขายเป็นวันแรก 82.6 mn sh 1:1 @ Bt3.50) 	<ul style="list-style-type: none"> METCO XD 10.00 บาท ADB ลูกหุ้นเข้า 59,999,981 หุ้น 	<ul style="list-style-type: none"> DTAC XD 2.12 บาท RAM XD 0.90 บาท OR เข้าซื้อขายเป็นวันแรก (11,610mn sh @ Bt18.00) หมวดพลังงานและสาธารณูปโภค 	วันตรุษจีน
15	16	17	18	19
<ul style="list-style-type: none"> CPNCG XD 0.265 บาท POPF XD 0.31 บาท PPF XD 0.1908 บาท SIRIP XD 0.08 บาท 	<ul style="list-style-type: none"> FTREIT XD 0.168 บาท WHABT XD 0.171 บาท 	<ul style="list-style-type: none"> PDJ ลูกหุ้นเข้า 47,870,666 หุ้น TQR เข้าซื้อขายเป็นวันแรก (230mn sh @ Bt5.10) ตลาด MAI 	<ul style="list-style-type: none"> THCOM XD 0.20 บาท CCET ลูกหุ้นเข้า 122,100 หุ้น 	<ul style="list-style-type: none"> ADVANC XD 3.68 บาท MBKET XD 0.50 บาท
22	23	24	25	26
<ul style="list-style-type: none"> INTUCH XD 1.35 บาท 	<ul style="list-style-type: none"> DIF XD 0.261 บาท IRPC XD 0.06 บาท 	<ul style="list-style-type: none"> BOL XD 0.115 บาท GLOBAL XD 0.185050505 บาท GLOBAL XD 22:1 IMPACT XD 0.20 บาท LPN XD 0.40 บาท SCCC XD 9.00 บาท K XR 2:1 @ 0.50 บาท K XW 1:1 	<ul style="list-style-type: none"> GGC XD 0.35 บาท GVREIT XD 0.2037 บาท MC XD 0.35 บาท TOP XD 0.70 บาท 	วันมาฆบูชา



March 2021

Monday	Tuesday	Wednesday	Thursday	Friday
1	2	3	4	5
<ul style="list-style-type: none"> ■ PM XD 0.40 תרנ ■ PT XD 0.40 תרנ ■ PTTEP XD 2.75 תרנ 		<ul style="list-style-type: none"> ■ GPSC XD 1.00 תרנ 	<ul style="list-style-type: none"> ■ ZIGA XD 0.161 תרנ ■ TWZ XR 3:2 @ 0.10 תרנ ■ ZIGA XW 2.05:1 	
8	9	10	11	12
15	16	17	18	19
22	23	24	25	26
29	30	31		
	<ul style="list-style-type: none"> ■ SF XD 0.20 תרנ 			