

Today Selections >> BLA, TQM, TNP


Stock	S	R	Comment
BLA	24.00	25.00	ธานีสงสวณ Bond Yield ขาขึ้น
TQM	119.00	126.00	ยอดขายประกันโดต่อเนื่อง 4Q20 กำไรโต +12% QoQ เตรียมต่อยอดธุรกิจสินเชื่อ
TNP	3.96	4.20	"คนละครึ่ง" หนุนกำลังซื้อ กำไร 4Q20 โตแกร่ง +45% QoQ

It's time to switch to Value

- SET:** มองการย่อตัวของตลาดหุ้นในช่วงนี้เป็นเพียงปรากฏการณ์ชั่วคราวที่เกิดขึ้นระหว่าง Period ของการฟื้นตัวทางเศรษฐกิจ ซึ่งมักนำมาสู่การไต่ระดับขึ้นของ Bond yield ทั่วโลก จึงไม่ใช่เรื่องแปลกแต่อย่างใด โดยเฉพาะอย่างยิ่งในสภาวะที่ผู้กำหนดนโยบายต่างๆยังคงมีแนวโน้มที่ตึงการกระตุ้นเศรษฐกิจอย่างต่อเนื่อง และในด้วยนโยบายยังเอื้อให้เงินเพื่อปรับตัวเกินระดับเป้าหมายได้บ้างเวลาอีกด้วย และน่าจะจับตาค่าแถลงของ Jerome Powell ประธาน Fed ต่อหน้าสภา Congress ในวันที่และวันพรุ่งนี้ ซึ่งเราเชื่อว่าจะออกมาในโทน Dovish เพื่อให้นักลงทุนในตลาดสบายใจมากขึ้น และให้ความมั่นใจถึงแนวทางการการเงินของ Fed ที่น่าจะผ่อนคลายต่อไป ซึ่งน่าจะทำให้ Bond yield ย่อตัวลงชั่วคราวได้ และอาจเป็นปัจจัยที่ทำให้ตลาดหุ้นทั่วโลกปรับตัวอีกครั้ง ในเชิงกลยุทธ์ ใช้จ่ายการย่อตัวของ SET ที่เกิดขึ้นในสัปดาห์นี้ (ส่วนหนึ่งเกิดจากการปรับพอร์ตของนักลงทุนต่างชาติที่อิงกับดัชนี MSCI) ในการเข้าสะสมหุ้น Value stocks ซึ่งคาดว่าจะจะเป็นกลุ่มที่เริ่ม Outperform ตลาดและกลุ่มหุ้น Growth stocks ได้นับจากนี้เป็นต้นไป (รายละเอียดด้านล่าง) ทั้งนี้สำหรับตลาดหุ้นต่างประเทศที่เราจะมองว่าจะทนทานต่อปรากฏการณ์ปัจจุบันก็คือตลาดหุ้นเวียดนาม ซึ่งเป็นเพียงหนึ่งในไม่กี่ประเทศที่ ณ ขณะนี้ยังคงซื้อขายด้วย Forward PE ต่ำกว่าค่าเฉลี่ยอยู่
- No concern:** ยังคงย้ำถึงมุมมองของเราเมื่อวานนี้ที่ว่า เรายังไม่เป็นกังวลต่อการปรับขึ้นของ Bond yield และคาดการณ์เงินเฟ้อของสหรัฐฯ ในรอบนี้มากนัก และกลับมองเป็นสิ่งที่ดีต่อตลาดหุ้น โดยหาก Indicator สำคัญเช่น Bond yield สหรัฐฯ 10 ปียังปรับขึ้นไม่ถึง Threshold ที่ 2.0% และ Breakeven 10 ปีของสหรัฐฯ ยังไม่แตะระดับ 2.5% มมองว่าการลงทุนในหุ้นยังเป็นสิ่งที่ดำเนินต่อไปได้ และยังสามารถโฟกัสไปกับธีม Reflation trade ได้ตามเดิม
- Value over Growth:** เรามองว่าการปรับตัวขึ้นของ Bond yield ปัจจุบันเป็นการตอกย้ำเศรษฐกิจโลกที่มีแนวโน้มกลับมาขยายตัวอย่างโดดเด่นตั้งแต่ปีนี้เป็นต้นไป ซึ่งมักเป็นภาวะที่หุ้นในกลุ่ม Value stocks เริ่มที่จะ Outperform หุ้นในกลุ่ม Growth จากการที่ Discount rate ในตลาดจะเริ่มปรับตัวสูงขึ้น ซึ่งจะส่งผลให้หุ้น Value ที่มี Valuation ต่ำไม่ได้รับผลกระทบ ผิดกับหุ้นในกลุ่ม Growth ที่จะได้รับผลกระทบจากการตีมูลค่าในอนาคตกลับมา ณ ปัจจุบัน ด้วยเหตุนี้ในวันนี้ เราจึงมองว่าเป็นโอกาสที่ดีที่จะเริ่ม Tilt พอร์ตการลงทุนจากหุ้นกลุ่ม Growth เช่น Technology ไปยังหุ้นกลุ่ม Value ที่อิงกับการขยายตัวทางเศรษฐกิจโดยตรงมากขึ้น
- EYG:** การขึ้นของ Bond yield ทั่วโลกแน่นอนย่อมส่งผลกระทบต่อความน่าสนใจของหุ้นผ่านมิติ Earning yield gap (EYG) ที่ลดลงอย่างหลีกเลี่ยงมิได้ แต่จากการคำนวณของเราล่าสุดพบว่า ระดับ EYG ปัจจุบันไม่ได้ถือว่าต่ำถึงระดับ -1SD หรือ -2SD แต่อย่างใด (รูปที่ 1) ซึ่งหากจะไปถึงตรงนั้น SET ต้องขึ้นไปถึงบริเวณ 1540 จุดเสียก่อน จึงจะเห็นการโยกย้ายเงินจากหุ้นเข้าสู่บอนด์อย่างมีนัยสำคัญ ไม่ว่าจะอย่างไรแล้ว EYG ที่ลดลงนี้ จะทำให้หุ้นที่ได้เปรียบก็คือหุ้นที่ยังคงซื้อขายด้วย Forward PE ต่ำกว่าค่าเฉลี่ย ซึ่งนั่นหมายถึงว่าจะมีระดับ Earning yield (ส่วนกลับของ PE) ที่เป็นต่อหุ้นอื่นๆด้วยเช่นกัน หรือพูดง่ายก็คือกลุ่มหุ้น Value stocks นั่นเอง

(อ่านรายละเอียดต่อหน้าหลัง)

แนวรับ 1,457 แนวต้าน 1,497
บทวิเคราะห์วันนี้

- TU (ซื้อ ราคาเป้าหมาย 18.40 บาท) กำไร 4Q63 อ่อนตัว QoQ หลังเข้า Low Season**

Market Summary

	Closed	+/-	%Chg
SET	1,478.14	- 22.37	- 1.49
SET50	916.29	- 14.22	- 1.53
SET100	2,071.99	- 32.13	- 1.53
Mai	377.18	- 7.28	- 1.89
Dow Jones	31,521.69	+27.37	+0.09
Nasdaq	13,533.05	-341.41	-2.46
Nikkei	30,156.03	+ 138.11	+ 0.46
Hang Seng	30,319.83	- 324.90	- 1.06
SET Mkt. Cap (Btmn)	16,773.35		
SET Turnover (Btmn)	89,859.24		
PER(x)	29.46		

Stock Top Active

STA	OR	STGT	KBANK	CBG
-----	----	------	-------	-----

	1) ENER	2) AGRI	3) FOOD
22 Feb.21	Buy	Sell	Net
Institution	3,884	6,291	-2,407
Proprietary	8,290	10,463	-2,174
Foreign	29,623	31,589	-1,967
Local	48,063	41,516	6,548
1-22 Feb.21	Buy	Sell	Net
Institution	94,635	108,119	-13,484
Proprietary	131,202	129,085	2,117
Foreign	476,748	487,134	-10,387
Local	626,407	604,654	21,753

Commodities	22 Feb.21	19 Feb.21	Chg	%Chg
Bt/US\$	29.99	29.96	+0.03	+0.10
US\$/Yuan	6.464	6.486	-0.02	-0.35
US Bond Yield 10y(%)	1.362	1.357	+0.01	+0.38
Brent Oil (US\$/bbl)	65.24	62.79	+2.45	+3.90
Nymex Oil (US\$/bbl)	61.70	59.07	+2.63	+4.45
Gold Spot (US\$/oz)	1,808.90	1,783.35	+25.55	+1.43
Baltic Dry Index	1,709.00	1,698.00	+11.00	+0.65
Dollar Index (DXYO)	90.08	90.34	-0.27	-0.29

Today's Event

- DIF XD** 0.261 บาท
- IRPC XD** 0.06 บาท
- KC** ลูกหุ้นเข้า 582,004,839 หุ้น
- MBK** ลูกหุ้นเข้า 1,559,986 หุ้น
- MINT** ลูกหุ้นเข้า 9,262,841 หุ้น
- B52-W3** เข้าซื้อขายเป็นวันแรก 240.4mn sh 1:1 @ Bt0.25)


นัฐชาต เมฆมาสิน
 CFA, FRM (ID: 31379)
 E-mail: nuttachat@trinitythai.com

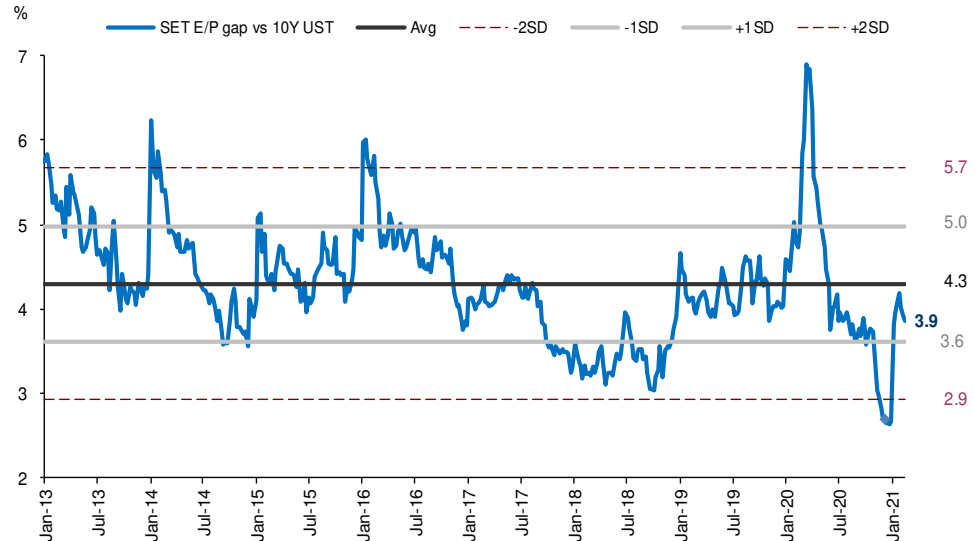
บริษัทหลักทรัพย์ ทรินิตี้ จำกัด, 179 อาคารบางกอก ซิตี้ ทาวเวอร์ ชั้น 25-26, 29 ถนนสาทรใต้ เขตสาทร กรุงเทพฯ 10120 โทรศัพท์ 0-2088-9100 โทรสาร 0-2088-9399

รายงานฉบับนี้จัดทำขึ้นโดยข้อมูลเท่าที่ปรากฏและเชื่อว่าเป็นที่น่าเชื่อถือได้แต่ไม่เป็นการยืนยันความถูกต้องและความสมบูรณ์ของข้อมูลนั้นๆ โดยบริษัทหลักทรัพย์ ทรินิตี้ จำกัด ผู้จัดทำขอสงวนสิทธิ์ในการเปลี่ยนแปลงความเห็นหรือประมาณการต่างๆ ที่ปรากฏในรายงานฉบับนี้โดยไม่ต้องแจ้งล่วงหน้า รายงานฉบับนี้มีวัตถุประสงค์เพื่อใช้ประกอบการตัดสินใจของนักลงทุน โดยไม่ได้เป็นการชี้นำหรือชักชวนให้ นักลงทุนทำการซื้อหรือขายหลักทรัพย์ หรือตราสารทางการเงินใดๆ ที่ปรากฏในรายงาน

Strategy

- Picks:** ซึ่งจากการคัดกรองของเราโดยใช้ค่าเฉลี่ย 5 ปีย้อนหลังนั้น พบว่าหุ้นกลุ่ม Value และ Cyclical ที่ยังคงซื้อขายด้วย Forward PE ต่ำกว่าค่าเฉลี่ยแบ่งเป็นราย Sector จะได้แก่
 - 1) กลุ่ม Hard commodities ได้แก่ **PTTGC, TOP, SPRC, ESSO**
 - 2) กลุ่ม Soft commodities ได้แก่ **STA**
 - 3) กลุ่มธนาคาร ได้แก่ **KBANK, BBL**
 - 4) กลุ่มอาหาร ได้แก่ **CPF, TU**
 - 5) กลุ่มอสังหาฯ ได้แก่ **AP, ORI**
 - 6) กลุ่มเดินเรือ ได้แก่ **RCL**
 - 7) กลุ่มสินค้า Consumer ได้แก่ **STGT**
- Beware:** ในทางกลับกัน หุ้นที่ต้องใช้ความระมัดระวังอย่างมาก หรือหุ้นกลุ่มที่มีค่า PE สูงเมื่อเทียบกับค่าเฉลี่ยในอดีต จะได้แก่ **FIN, ETRON, MEDIA, TRANS** เป็นต้น โดยเฉพาะกลุ่ม Finance ที่อาจต้องเผชิญกับต้นทุนทางการเงินที่สูงขึ้นอีกด้วย **ในเชิงกลยุทธ์ แนะนำลดน้ำหนักการลงทุนในกลุ่มเหล่านี้**
- TU:** หนึ่งในหุ้น Value ที่เราคาดว่าจะมีโอกาส Outperform ได้ในช่วงถัดไป ล่าสุดรายงานกำไรไตรมาส 4/63 อ่อนตัว QoQ จากปัจจัยฤดูกาล แต่ใกล้เคียงกับที่เราคาดการณ์ไว้ ด้านอัตรากำไรขั้นต้นยังอยู่ในเกณฑ์ดีที่ 18% แต่ส่วนแบ่งขาดทุนจาก Red Lobster เพิ่มขึ้นมาอยู่ที่ 321 ล้านบาท เนื่องจากได้รับผลกระทบจาก COVID รอบใหม่ สำหรับแนวโน้มในปี 64 เราคาดว่าภาพรวมกำไรจะอยู่ที่ 6,683 ล้านบาท เดบิต 7%YoY โดยธุรกิจอาหารทะเลจะป้องกันอาจอ่อนตัวลงเล็กน้อย เนื่องจากยอดขายในปี 63 อยู่ในระดับสูงหลังมีการ Lockdown ในหลายประเทศ อย่างไรก็ตามยอดขายอาหารทะเลแช่แข็งจะฟื้นตัวได้ตามการเปิดโรงแรมและร้านอาหาร นอกจากนี้ยังคาดว่าจะเห็นการฟื้นตัวของ Red Lobster อย่างสำคัญ ซึ่งน่าจะทำให้ส่วนแบ่งขาดทุนลดลงอย่างมาก แนะนำ "ซื้อ" ที่ราคาเป้าหมาย **18.40 บาท Forward PE ปัจจุบันอยู่ในระดับต่ำเทียบเคียงเท่ากับระดับ -2SD จากค่าเฉลี่ย 5 ปีย้อนหลัง (รูปที่ 2) จึงไม่ได้รับผลกระทบใดๆในมาตรวัด EYG (รูปที่ 3)**

รูปที่ 1: EYG ของ SET ปรับตัวลง แต่ยังไม่ได้อยู่ในโซนที่น่ากังวลแต่อย่างใด



Source: Trinity Research

ณัฐชาติ เมฆมาดลิน, CFA, FRM
 เลขทะเบียนนักวิเคราะห์:
 031379
 nuttachart@trinitythai.com

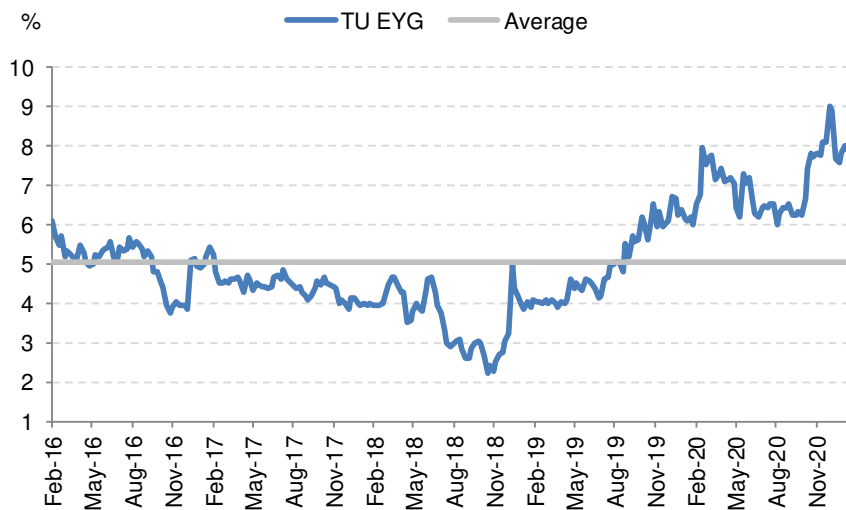
Strategy

รูปที่ 2: Forward PE ของ TU อยู่ในระดับ -2SD



Source: Bloomberg

รูปที่ 3: EYG ของ TU (เทียบ Bond yield สหรัฐฯ) อยู่สูงกว่าค่าเฉลี่ยค่อนข้างมาก



Sources: Bloomberg, Trinity Research

ณัฐชาติ เมฆมาติน, CFA, FRM
เลขทะเบียนนักวิเคราะห์:
031379
nuttachart@trinitythai.com

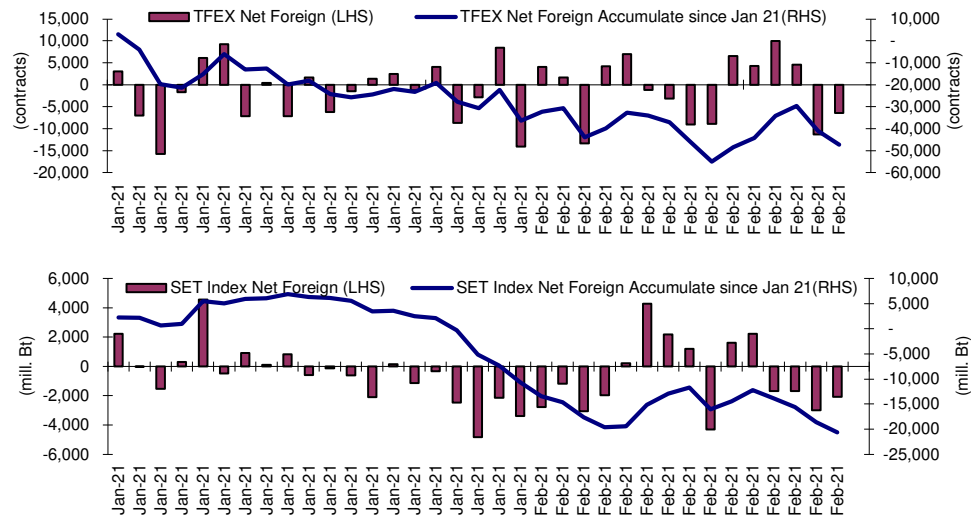
Fund Flow

Foreign Portfolio Investment in Equities (Asia ex. Japan)

	As at	Day	WTD Net	MTD Net	YTD Net
					Unit : US\$ mn
India	18-Feb	128.1	860.1	4,044.8	6,023.0
Indonesia	22-Feb	27.8	27.8	205.5	980.7
Malaysia	19-Feb	-19.3	-115.5	-96.4	-304.3
Philippines	22-Feb	-28.0	-28.1	-132.2	-404.8
South Korea	23-Feb	-59.9	-424.0	-433.9	-5,688.4
Sri Lanka	22-Feb	0.2	0.2	-18.6	-62.8
Taiwan	22-Feb	-58.9	-58.9	306.8	-3,082.5
Thailand	22-Feb	-65.6	-65.6	-345.9	-710.5
Vietnam	22-Feb	-26.9	-26.9	-30.4	-179.4

Source: Bloomberg

Net Foreign



Indicators to watch

	Last	Previous	% chg	1W Prior	1M Prior	Remark
VIX Index	23.45	22.05	6.3%	17.4%	7.0%	-
Ted Spread	0.15	0.15	-4.6%	-6.9%	2.1%	+
TTF (Thai Trust Fund)	11.27	11.25	0.2%	0.4%	6.1%	+
U.S.Dollar Index	90.08	90.32	-0.3%	-0.4%	0.0%	+
U.S.Bond Yield	1.36	1.37	-0.4%	12.3%	22.0%	-
US Coal Index	7.5	6.87	9.2%	39.9%	58.2%	+
Emerging Asia Index (MXMS)	785.80	803.81	-2.2%	-2.6%	-1.2%	-

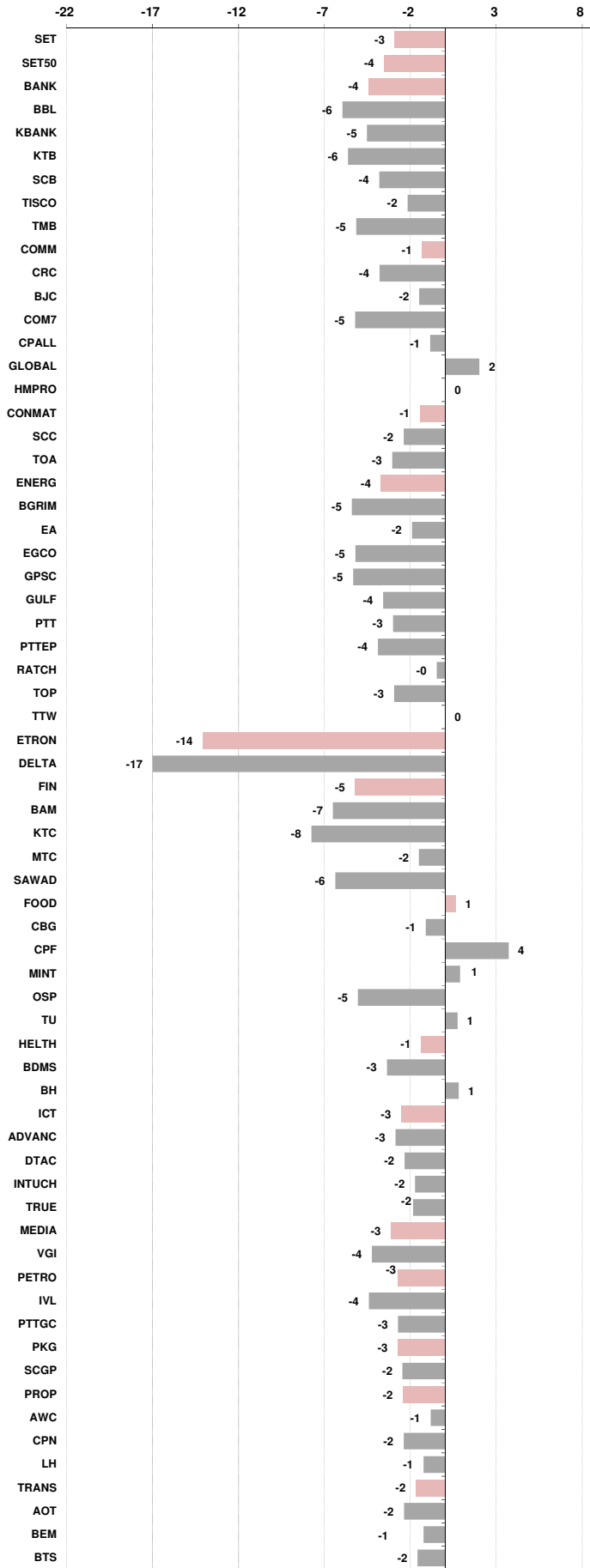
Source: Bloomberg, Aspen

Price performance of Stock in SET50
(for weekly: 22 Feb 2021 - 15 Feb 2021)

1 Week Performance



Stock	22-Feb-21	%YTD	%-1W	%-1M	%-3M	%-6M	%-12M
SET	1,478.14	2	-3	-1	6	14	-1
SET50	916.29	1	-4	-2	1	9	-9
BANK	361.97	7	-4	0	14	34	-8
BBL	118.00	0	-6	-3	-2	13	-17
KBANK	136.50	21	-5	6	29	60	1
KTB	11.70	5	-6	-4	10	21	-26
SCB	100.50	15	-4	6	14	42	3
TISCO	89.75	1	-2	-7	13	37	-12
TMB	1.10	2	-5	-5	5	18	-17
COMM	33,738.77	0	-1	-2	-4	-5	-5
CRC	31.50	2	-4	-2	-9	5	-24
BJC	32.75	-6	-2	-8	-4	-12	-15
COM7	45.25	16	-5	8	13	10	82
CPALL	57.50	-1	-1	-1	-8	-8	-19
GLOBAL	20.40	20	2	5	23	2	53
HMPRO	13.40	-2	0	-4	-13	-14	-1
CONMAT	9,459.32	0	-1	-4	4	3	5
SCC	365.00	-3	-2	-7	0	2	4
TOA	31.50	-6	-3	-5	-9	-19	-5
ENERG	23,416.38	3	-4	1	9	15	-4
BGRIM	48.00	-1	-5	-7	0	7	-9
EA	63.75	29	-2	3	45	47	36
EGCO	172.50	-10	-5	-8	-10	-25	-40
GPSC	75.25	2	-5	-5	11	20	1
GULF	33.50	-2	-4	-1	-7	8	-8
PTT	40.00	-6	-3	1	5	10	-10
PTTEP	110.50	12	-4	-1	18	25	-12
RATCH	51.25	-3	0	1	-4	-7	-19
TOP	57.25	10	-3	3	17	39	11
TTW	11.80	-5	0	-2	-3	-11	-16
ETRON	5,537.62	-10	-14	-22	84	174	322
DELTA	400.00	-18	-17	-26	110	264	599
FIN	4,975.93	4	-5	-1	20	41	6
BAM	21.50	-2	-7	2	-1	-8	-26
KTC	62.25	5	-8	-2	40	108	48
MTC	64.75	10	-2	-1	19	34	5
SAWAD	62.25	-5	-6	-6	13	42	-15
FOOD	12,847.85	7	1	1	2	4	3
CBG	132.50	16	-1	-6	8	10	60
CPF	28.00	5	4	-1	-3	-16	-6
MINT	29.00	13	1	10	19	42	-9
OSP	32.75	-8	-5	-5	-13	-14	-25
TU	13.90	2	1	-2	-10	-2	-13
HELTH	4,704.22	0	-1	-3	-4	4	-9
BDMS	20.00	-4	-3	-5	-14	0	-17
BH	127.50	6	1	2	12	13	0
ICT	133.10	-2	-3	-3	-1	-5	-14
ADVANC	168.00	-5	-3	-5	-4	-9	-20
DTAC	31.00	-7	-2	-7	-13	-11	-21
INTUCH	56.00	0	-2	-3	3	0	-5
TRUE	3.18	-8	-2	-4	1	-5	-14
MEDIA	44.43	2	-3	0	2	19	-3
VGI	6.75	2	-4	-1	-8	18	-17
PETRO	1,066.75	5	-3	2	19	40	25
IVL	37.75	2	-4	3	24	57	27
PTTGC	62.25	6	-3	2	14	32	25
PKG	4,964.07	14	-3	4	19	27	69
SCGP	49.25	19	-2	6	25	N/A	N/A
PROP	210.46	2	-2	-2	2	12	-11
AWC	4.70	3	-1	0	9	25	-17
CPN	50.75	6	-2	-4	-8	9	-15
LH	7.85	-1	-1	-3	1	3	-15
TRANS	332.43	0	-2	2	-7	9	-10
AOT	61.25	-2	-2	3	-10	13	-6
BEM	7.90	-5	-1	-4	-15	-13	-27
BTS	9.25	-1	-2	-4	-12	-11	-28



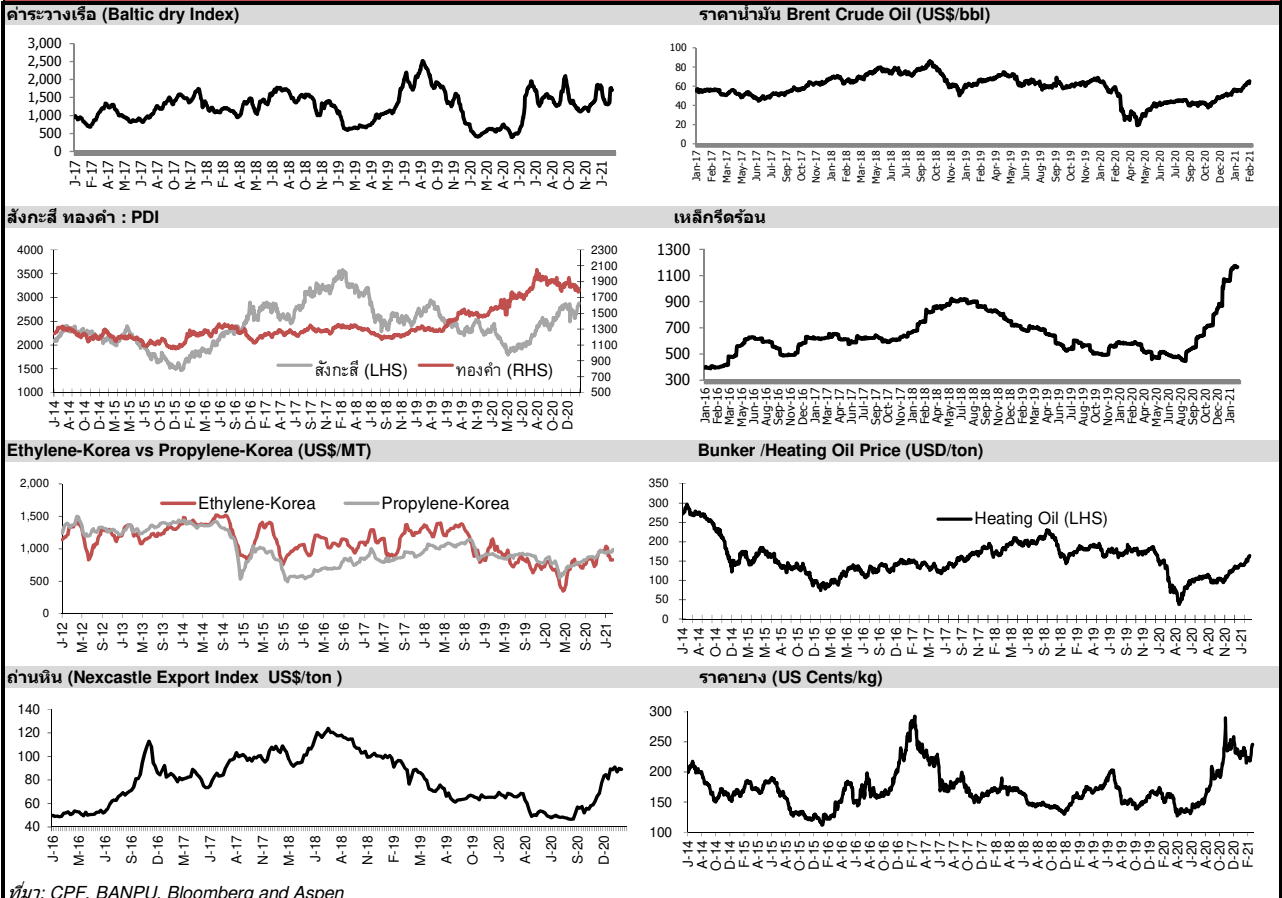


อัตราแลกเปลี่ยนวันนี้*		29.99 Change	0.03
------------------------	--	--------------	------

*เปรียบเทียบ Transaction ล่าสุดกับก่อนหน้า (โดยไม่แยกว่าเป็นของ off-shore หรือ on-shore)

สินค้า	ดัชนีราคา	ปิดล่าสุด	ก่อนหน้า	ราคาปิดล่าสุด	ก่อนหน้า	เปลี่ยนแปลง +/-	%	หลักทรัพย์ที่เกี่ยวข้อง
เรือ <i>ปรับปรุจ</i>	Baltic Dry Index (spot)	22-Feb-21	19-Feb-21	1,709	1,698	+11.00	0.6%	PSL, TTA
	BHSI (Handy Size)	22-Feb-21	19-Feb-21	945	901	+44.00	4.9%	
ยาง	(US Cents/kg)	22-Feb-21	19-Feb-21	245.80	241.00	+4.80	2.0%	STA, TRUBB
	(Cent/Pound)	22-Feb-21	19-Feb-21	17.44	16.89	+0.55	3.3%	KSL
น้ำตาล	(Cent\$/Bushel)	22-Feb-21	19-Feb-21	1,387.50	1,380.00	+7.50	0.5%	TVO
น้ำมันปาล์ม	(US\$/ton)	22-Feb-21	19-Feb-21	3,544.00	3,522.00	+22.00	0.6%	CPI, LST, UPOIC, UVAN
สังกะสี	(US\$/ton)	22-Feb-21	19-Feb-21	2,883.50	2,859.50	+24.00	0.8%	PDI
ทองคำ	(US\$/oz)	22-Feb-21	19-Feb-21	1,806.70	1,775.80	+30.90	1.7%	THL (Source:Aspen)
SPDR Gold Trust	(ton)	22-Feb-21	19-Feb-21	1,127.64	1,127.64	+0.00	0.0%	
น้ำมันดิบ <i>ทุกวัน</i>	WTI (US\$/barrel)	22-Feb-21	19-Feb-21	61.70	59.07	+2.63	4.5%	PTT, PTTEP, TOP, PTTGC, BCP
	Brent (US\$/barrel)	22-Feb-21	19-Feb-21	65.24	62.79	+2.45	3.9%	(Source:Aspen)
ค่าการกลั่น <i>ทุกวัน</i>	GRM (US\$/barrel)	22-Feb-21	19-Feb-21	2.12	2.12	+0.00	0.0%	BCP, IRPC, PTTGC and TOP (Bloomberg)
	Heating Oil (cent/gallon)	22-Feb-21	19-Feb-21	164.08	160.04	+4.04	2.5%	BCP, IRPC, PTTGC and TOP (Bloomberg)
ปิโตรเคมี	Naphtha (US\$/MT)	22-Feb-21	19-Feb-21	578.50	583.25	-4.75	-0.8%	PTTGC, SCC (เป็นต้นทุน)
	Ethylene (US\$/MT)	19-Feb-21	12-Feb-21	830	825	+5.00	0.6%	PTTGC, SCC, IRPC (Bloomberg)
	Propylene (US\$/MT)	19-Feb-21	12-Feb-21	990	950	+40.00	4.2%	PTTGC, SCC, IRPC
เหล็ก US.Mid West	HRC (US\$/ton) รีดร้อน	22-Feb-21	19-Feb-21	1,165.0	1,162.0	+3.00	0.3%	(Source:Bloomberg)
ถ่านหิน	NEX (US\$/ton)	19-Feb-21	12-Feb-21	88.95	89.84	-0.89	-1.0%	BANPU, LANNA, UMS
อาหาร	ไก่ (บาท/กก.)	31-Jan-21	30-Dec-20	32	32	+0.00	0.0%	CPF, GFPT (Source: CPF)
	กุ้งVannamei(บาท/กก.)	31-Jan-21	30-Dec-20	155	165	-10.00	-6.1%	CPF, CFRESH, SSF, ASIAN, TU
	สุกร (บาท/กก.)	31-Jan-21	30-Dec-20	80	73	+7.00	9.6%	CPF

กราฟแสดงแนวโน้มราคา



ที่มา: CPF, BANPU, Bloomberg and Aspen



บริษัทหลักทรัพย์ ตรีเนิตี้ จำกัด
TRINITY SECURITIES CO.,LTD.
Research Department
www.trinityquicktrade.com, www.trinitythai.com

NVDR Trading Data by Stock : 23 Feb 2021

Net Buy ซื้อสุทธิ						
Value (Btm) : มูลค่า (ล้านบาท)						
STOCK	22 Feb	19 Feb	18 Feb	17 Feb	16 Feb	Total 5 Days
1 OR	816.8	399.2	562.5	616.3	518.6	2,913.5
2 STA	417.0	-257.0	730.9	-0.1	-24.1	866.7
3 KBANK	380.5	477.1	-110.8	-153.6	38.2	631.4
4 PTT	374.6	181.2	556.3	7.5	-62.0	1,057.6
5 STGT	304.0	257.2	74.0	-37.3	-17.3	580.7
6 RCL	181.2	-1.3	-38.4	86.8	-21.8	206.3
7 IVL	177.9	50.1	49.7	-3.6	-5.6	268.5
8 SAWAD	111.9	68.9	42.8	59.6	16.4	299.6
9 PSL	97.8	36.7	45.9	86.0	18.6	284.9
10 BPP	85.2	11.0	33.6	1.3	35.4	166.4
11 BANPU	78.7	-34.3	1.0	17.9	-18.5	44.8
12 KTC	67.7	25.6	47.1	-13.2	2.5	129.6
13 DOHOME	55.0	7.4	1.1	4.9	1.6	70.0
14 KKP	52.8	6.2	-23.1	-39.7	-103.1	-107.0
15 SCGP	38.4	10.8	-15.1	21.6	-25.0	30.7
16 BLA	38.2	-5.1	-9.0	5.6	8.3	38.0
17 HANA	36.0	42.4	-163.1	-25.4	54.9	-55.2
18 ALL	31.3	-1.0	7.4	-17.7	-3.8	16.1
19 EPG	28.9	27.7	67.8	52.3	65.5	242.2
20 M	25.3	13.0	3.4	4.2	3.2	49.2
21 MBK	24.2	16.2	0.2	1.2	0.9	42.7
22 TTA	24.1	-12.2	14.5	-1.5	-10.2	14.8
23 SA	23.1	12.9	3.3	5.7	10.0	55.1
24 AEONTS	22.8	9.7	48.7	-2.6	35.8	114.4
25 COM7	22.7	48.1	-35.0	-18.2	26.8	44.4
26 CHG	21.1	-7.6	-8.7	-3.1	-12.8	-11.2
27 TTW	20.2	-17.4	-15.3	-45.8	29.7	-28.6
28 JMT	18.6	-11.8	-6.1	3.6	-57.9	-53.5
29 STEC	18.5	58.7	-8.3	-19.4	-0.3	49.3
30 BCP	18.3	-43.8	-28.8	-36.7	-24.8	-115.8

Net Sell ขายสุทธิ						
Value (Btm) : มูลค่า (ล้านบาท)						
STOCK	22 Feb	19 Feb	18 Feb	17 Feb	16 Feb	Total 5 Days
SCC	-250.7	-2.2	-243.6	-217.9	50.2	-664.2
CPALL	-250.4	-148.8	15.0	-76.3	239.5	-221.0
CBG	-206.6	-104.0	125.8	-35.4	-240.6	-460.8
BBL	-165.5	-254.6	-431.8	-51.6	12.3	-891.2
OSP	-157.4	-65.1	-60.0	-12.6	-5.0	-300.2
ADVANC	-152.9	89.8	-256.9	-48.2	42.1	-326.1
DELTA	-116.8	-47.1	-44.3	36.3	108.0	-63.9
CPN	-110.7	-11.6	-25.1	-43.2	10.9	-179.7
BDMS	-99.2	-57.8	-224.6	-185.0	16.5	-550.1
PTG	-98.0	-239.0	257.4	-6.8	50.8	-35.7
EA	-92.7	-44.2	8.4	-145.9	213.1	-61.2
AOT	-91.8	-199.1	-67.2	-179.9	135.6	-402.4
JMART	-81.6	-26.3	-55.3	-20.5	-31.3	-215.1
TISCO	-80.1	68.4	43.4	194.8	99.9	326.5
MINT	-79.9	-177.9	-95.8	37.5	-34.9	-351.0
TACC	-77.7	-52.5	-6.3	-7.7	6.0	-138.2
GULF	-77.4	-111.4	-120.1	161.0	160.3	12.4
PTTEP	-70.9	-163.5	13.4	-51.9	10.0	-262.9
HMPRO	-59.2	-59.6	-37.7	-38.0	34.1	-160.4
BLAND	-55.8	-5.7	-3.3	-11.4	-15.5	-91.7
ASIAN	-54.7	13.8	50.9	3.9	1.3	15.3
NER	-54.4	-72.5	-60.1	-7.5	45.8	-148.8
TCAP	-53.0	-29.1	-34.8	-26.5	37.7	-105.6
GLOBAL	-51.2	-41.5	-71.2	-3.6	-31.7	-199.2
LH	-49.3	-86.9	49.9	-4.6	5.8	-85.1
PTTGC	-47.7	63.3	-117.2	-1.7	758.6	655.2
KEX	-40.9	-29.5	-24.3	67.9	23.6	-3.2
CHAYO	-38.2	-8.2	-7.3	-10.2	-5.4	-69.3
BEM	-35.8	-14.6	-58.2	-14.7	-1.9	-125.3
TVO	-35.0	-3.2	-3.1	-23.8	-1.7	-66.8

MONTH TO DATE (Bt m) ยอดซื้อขายสุทธิเดือน กุมภาพันธ์ 64		
1 - 22 Feb 21		
STOCK	TOTAL NET BUY	TOTAL NET SELL
OR	4,682.9	PTT -1,997.5
KBANK	3,139.2	CPALL -1,846.6
GULF	1,304.2	BDMS -1,277.5
IVL	1,028.6	AOT -1,143.1
PTTGC	963.0	GPSC -1,051.7
SCB	947.5	SCC -919.0
STA	937.3	CPN -898.9
IRPC	655.3	CPF -895.8
TISCO	592.5	INTUCH -845.0
STGT	439.9	ADVANC -685.5
TMB	431.8	EA -621.8
EPG	418.8	TU -599.9
AEONTS	404.4	KTC -572.2
SAWAD	385.5	BGRIM -513.2
BAM	337.8	OSP -499.0
SCGP	316.3	CRC -433.0
BPP	253.1	BLAND -354.6
SPALI	245.3	BTS -352.1
ESSO	231.3	DELTA -344.0
WHA	215.8	STARK -301.4
PSL	211.3	DTAC -288.5
MTC	208.0	TASCO -272.1
MEGA	191.7	KCE -256.1
CENTEL	189.4	HMPRO -231.8
MINT	177.7	BH -214.6
RCL	153.5	BEM -213.0
THANI	147.8	BCP -207.4
MAKRO	144.7	TVO -154.4
DOHOME	140.2	LH -144.3
AP	132.0	THCOM -139.8

YEAR TO DATE Y2021 (Bt m) ยอดซื้อขายสุทธิปี 2564			
4 Jan 21 - 22 Feb 21			
STOCK	TOTAL NET BUY	TOTAL NET SELL	
1 KBANK	10,374.7	CPALL -3,185.8	
2 PTTEP	6,474.8	BDMS -3,154.7	
3 OR	4,682.9	ADVANC -2,849.3	
4 SCB	2,002.7	CPN -2,195.6	
5 TISCO	1,556.3	AOT -2,181.6	
6 STA	1,331.9	GPSC -2,096.0	
7 CBG	1,248.7	INTUCH -1,485.5	
8 GULF	1,188.7	PTT -1,228.7	
9 PTTGC	1,013.4	MINT -1,198.8	
10 SCGP	977.7	DELTA -1,184.6	
11 IVL	784.6	BTS -1,046.1	
12 KCE	759.2	TU -962.0	
13 RS	674.2	KTC -898.9	
14 SAWAD	593.7	CRC -850.4	
15 AEONTS	582.4	HMPRO -730.8	
16 TMB	528.8	BH -596.3	
17 STGT	433.5	BLAND -579.4	
18 UTP	403.2	CPF -547.0	
19 EPG	392.4	COM7 -497.6	
20 SPALI	372.8	HANA -496.7	
21 MTC	326.4	TASCO -467.5	
22 CENTEL	281.6	BCPG -437.9	
23 MEGA	252.7	TQM -416.0	
24 PLANB	245.5	EGCO -378.5	
25 BCH	229.2	BJC -361.4	
26 DOHOME	226.3	BEM -359.8	
27 BAM	208.0	SINGER -330.2	
28 VGI	202.3	RATCH -255.5	
29 BPP	201.3	DTAC -246.5	
30 RCL	196.5	BBL -244.8	

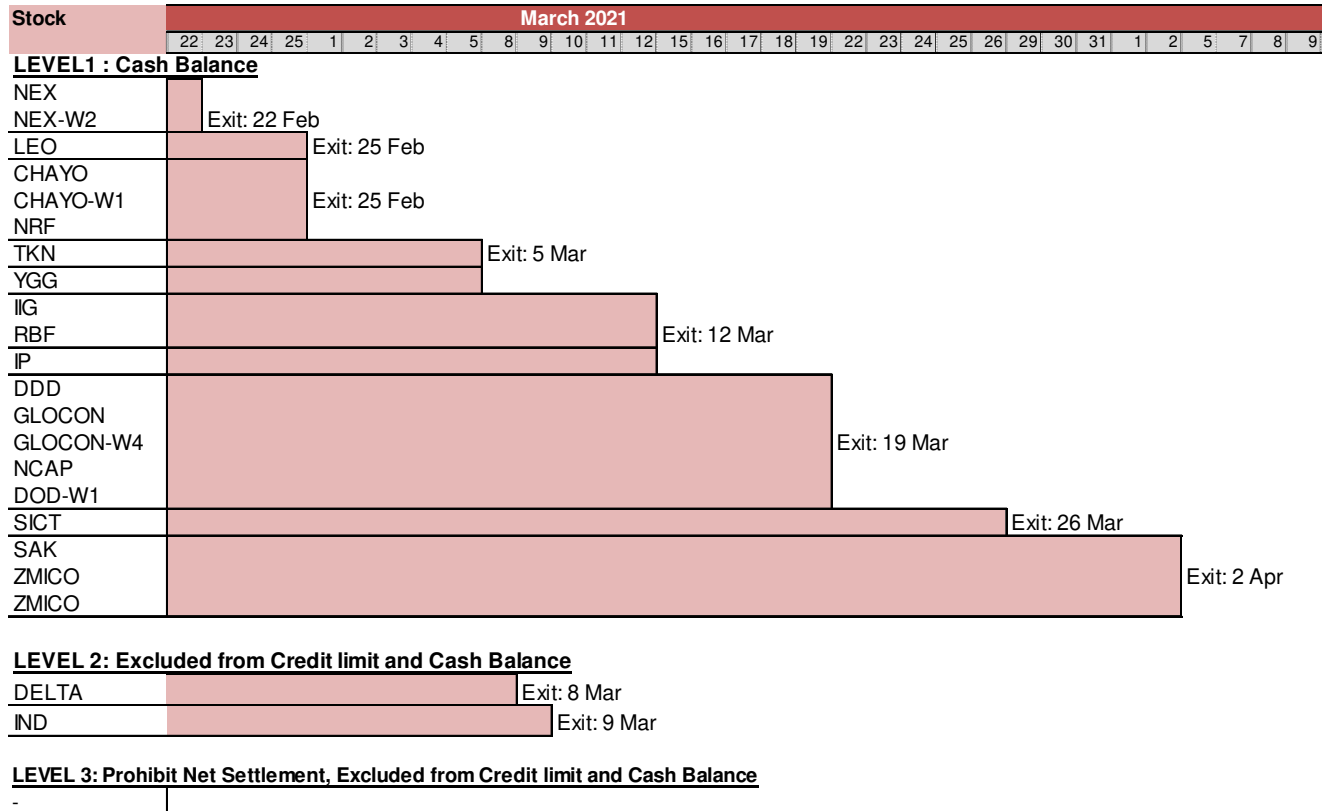
Total Net BUY/SELL Y2020 ยอดซื้อขายสุทธิปี 2563		
Value (Btm) : มูลค่า (ล้านบาท)		
STOCK	TOTAL NET BUY	TOTAL NET SELL
1 SCC	9,289	RATCH -4,758
2 KBANK	7,582	KTB -4,477
3 STGT	4,937	EGCO -4,216
4 CRC	4,591	PTT -4,104
5 SCB	4,512	BBL -3,233
6 TU	4,070	ADVANC -2,738
7 CPN	4,043	LH -2,479
8 DELTA	4,042	TCAP -2,361
9 KTC	4,040	INTUCH -1,972
10 AOT	3,931	CBG -1,924
11 BDMS	3,701	BJC -1,552
12 BGRIM	3,635	CPF -1,365
13 PTTGC	3,482	KKP -923
14 STA	3,404	TRUE -910
15 AWC	3,356	TOP -849
16 CPALL	3,215	TMB -813
17 TISCO	2,929	PTG -709
18 BAM	2,563	ROBINS -649
19 VGI	2,297	BANPU -500
20 OSP	2,143	STEC -439
21 EA	1,938	MAJOR -411
22 HMPRO	1,502	COM7 -370
23 KCE	1,456	GLOBAL -369
24 SCGP	1,365	IRPC -357
25 GPSC	1,313	RBF -350
26 AP	1,219	TOA -339
27 PTL	953	TTW -326
28 MEGA	929	JAS -304
29 IVL	819	TASCO -268
30 PRM	777	MINT -265

Total NVDR Trading (Bt m)	Date 22 Feb 21	Net (Bt M)
30,890.21	Institutions	-2,407.25
% of SET :	Proprietary	-2,173.64
Total SET Trading Value :	Foreign	-1,966.70
	Local Investor	+6,547.59

แบบรายงานการได้มาหรือจำหน่ายหลักทรัพย์ของกิจการ (246-2)

ชื่อบริษัท	ชื่อผู้ได้มา/ จำหน่าย	Sell/Buy	ประเภท หลักทรัพย์	%ได้มา/ จำหน่าย	%หลังได้มา/ จำหน่าย	วันที่ได้มา/ จำหน่าย	หมายเหตุ
7UP	ADVANCE CAPITAL PARTNERS PTE., LTD.	จำหน่าย	หลักทรัพย์แปลงสภาพ	8.5899	0	22/2/2564	
7UP	ADVANCE CAPITAL PARTNERS PTE., LTD.	ได้มา	หุ้น	0	8.5899	22/2/2564	
MORE	นาย วสันต์ จาวลา	ได้มา	หุ้น	4.5208	6.7946	17/2/2564	

ที่มา : ศูนย์สารสนเทศตลาดทุน สำนักงานคณะกรรมการ ก.ล.ด.

หลักทรัพย์ที่ต้องซื้อขายด้วยบัญชี Cash Balance


Source: SET

Short Sales

Stock	% Short Sale Volume Comparing with Main Board	Average Price (Bt)	Volume (shares)	Value (Mil. B)
AAV	0.73	2.56	481,500	1,232,026
AAV-R	2.72	2.55	1,793,400	4,580,480
ADVANC	4.76	169.31	257,000	43,513,800
ADVANC-R	10.00	169.02	540,100	91,290,300
AEONTS-R	1.29	204.49	21,900	4,478,300
AMATA	7.21	17.19	632,900	10,877,990
AMATA-R	4.02	17.05	355,700	6,063,810
AOT	3.83	61.39	484,100	29,719,750
AOT-R	7.88	61.31	996,100	61,067,700
AP	1.25	7.30	156,500	1,141,775
AP-R	3.25	7.30	404,900	2,955,770
AWC	4.42	4.76	1,527,000	7,262,548
AWC-R	6.02	4.76	2,081,900	9,900,958
BAM	2.57	21.77	777,500	16,929,430
BAM-R	5.43	21.78	1,640,200	35,731,740
BANPU	6.65	11.17	4,890,600	54,640,700
BANPU-R	1.88	11.19	1,382,700	15,477,860
BBL	4.66	120.59	562,400	67,821,700
BBL-R	5.44	120.01	660,100	79,220,350
BCH	0.41	14.00	32,800	459,200
BCH-R	2.95	14.16	235,300	3,331,660
BCP	1.69	27.98	145,300	4,065,575
BCP-R	5.57	27.38	489,500	13,401,175
BCPG	1.74	14.97	217,100	3,250,030
BCPG-R	4.26	14.93	531,500	7,933,590
BDMS	4.79	20.13	865,100	17,417,970
BDMS-R	0.63	20.08	113,300	2,275,510
BEAUTY-R	0.13	1.71	64,700	110,432
BEC	0.97	8.99	96,000	862,950
BEM	3.49	7.95	790,500	6,284,475
BEM-R	3.10	7.95	702,500	5,581,905
BGRIM	5.11	48.64	492,300	23,947,525
BGRIM-R	11.57	49.10	1,104,700	54,243,950
BH	7.78	127.94	71,100	9,096,800
BH-R	7.35	126.84	67,700	8,587,250
BJC	5.73	33.23	137,700	4,575,800
BLA	0.43	23.99	25,800	619,030
BLA-R	0.47	24.10	27,900	672,390
BLAND	0.03	1.08	63,300	68,476
BLAND-R	5.33	1.08	10,305,900	11,177,637
BPP	3.79	20.14	551,600	11,109,890
BTS	2.30	9.30	829,600	7,718,010
BTS-R	1.89	9.26	686,800	6,360,530
CBG	1.69	133.96	266,300	35,673,100
CBG-R	2.20	134.11	345,100	46,281,250
CENTEL	0.99	30.90	58,400	1,804,550
CHG	1.02	2.61	440,100	1,149,292
CHG-R	0.96	2.60	413,800	1,077,300
CK	3.93	15.19	232,900	3,538,280
CK-R	10.64	15.15	633,200	9,594,350
CKP	6.39	4.27	807,200	3,448,078
CKP-R	1.07	4.28	134,900	577,860
COM7	3.67	45.61	453,200	20,672,325
COM7-R	5.34	45.47	662,600	30,130,325
CPALL	8.78	57.87	1,553,300	89,888,200
CPALL-R	0.39	57.75	69,400	4,007,850
CPF	7.16	28.76	4,485,100	128,975,850
CPF-R	5.26	28.38	3,339,800	94,782,125
CPN	2.93	51.94	549,200	28,523,925
CPN-R	6.40	52.24	1,192,500	62,296,275
CRC	1.77	32.24	157,900	5,091,150
CRC-R	12.51	32.02	1,124,200	35,992,150
DCC	0.12	2.40	38,100	91,346
DCC-R	4.28	2.39	1,359,500	3,245,932
DELTA	0.25	408.97	3,500	1,431,400
DELTA-R	0.53	403.55	7,500	3,026,600
DOHOME	1.25	17.30	138,500	2,396,050
DOHOME-R	0.32	17.29	34,900	603,560

Short Sales (₹)

Stock	% Short Sale Volume Comparing with Main Board	Average Price (₹)	Volume (shares)	Value (Mil. B)
DTAC	4.36	31.02	280,300	8,694,575
DTAC-R	9.50	31.03	610,700	18,947,800
EA	3.00	64.44	604,900	38,980,500
EASTW-R	0.76	9.53	37,500	357,195
EGCO	2.47	175.64	81,700	14,350,000
EGCO-R	0.58	175.48	19,200	3,369,300
EPG	0.78	10.22	223,500	2,283,490
EPG-R	1.15	10.16	328,600	3,337,490
ERW	0.56	4.41	68,100	300,012
ESSO	1.11	8.79	178,300	1,567,105
ESSO-R	3.22	8.73	523,100	4,567,385
GFPT	1.43	12.48	52,700	657,720
GFPT-R	9.52	12.22	358,200	4,376,610
GLOBAL	2.02	20.50	129,900	2,662,950
GLOBAL-R	4.58	20.50	294,700	6,041,350
GPSC	8.81	76.70	1,747,200	134,004,150
GPSC-R	3.05	76.59	606,100	46,423,275
GULF	5.39	34.10	1,599,000	54,526,600
GULF-R	7.26	34.02	2,157,900	73,420,800
GUNKUL	1.30	2.56	390,000	998,400
GUNKUL-R	6.25	2.59	1,855,000	4,796,372
HANA	2.90	51.88	282,400	14,652,275
HANA-R	2.63	51.59	257,300	13,273,650
HMPRO	6.32	13.40	1,038,600	13,917,240
HMPRO-R	13.24	13.39	2,177,500	29,155,560
ICHI	0.60	12.19	181,200	2,208,520
ICHI-R	1.12	12.07	343,000	4,141,070
INTUCH	3.51	56.12	310,600	17,429,750
INTUCH-R	17.22	56.10	1,524,700	85,541,350
IRPC	2.47	3.49	4,789,500	16,705,006
IRPC-R	0.43	3.51	830,500	2,913,160
ITD-R	0.00	1.15	100	115
IVL	6.08	38.24	1,383,200	52,892,650
JAS	4.69	3.01	846,000	2,547,046
JAS-R	7.28	3.00	1,316,500	3,951,700
JMART	0.16	27.06	33,500	906,625
JMART-R	0.06	28.00	11,700	327,600
JMT	0.80	39.61	111,900	4,432,850
JMT-R	3.48	39.63	484,000	19,179,725
KBANK	5.56	138.23	896,700	123,950,000
KBANK-R	7.92	137.79	1,281,200	176,532,700
KCE	0.91	57.50	100,000	5,750,000
KCE-R	4.96	57.11	549,700	31,391,275
KKP	1.36	59.89	104,900	6,282,550
KKP-R	2.85	60.50	218,600	13,224,225
KTB	6.23	11.83	2,446,800	28,957,870
KTB-R	1.26	11.80	496,800	5,862,380
KTC	5.47	63.12	567,000	35,787,300
KTC-R	0.07	62.96	6,900	434,425
LH	4.04	7.90	1,090,600	8,615,740
LH-R	8.17	7.86	2,214,200	17,399,310
MAJOR	3.03	18.88	70,600	1,332,820
MAJOR-R	5.44	19.02	125,900	2,394,580
MBK-R	11.32	13.11	483,400	6,338,380
MEGA	2.17	37.36	73,000	2,726,975
MEGA-R	7.69	37.21	260,100	9,677,275
MINT	6.05	29.31	1,527,100	44,756,450
MINT-R	8.08	29.16	2,050,600	59,802,625
MTC	6.64	65.33	465,400	30,402,375
MTC-R	10.67	65.62	744,200	48,833,475
NOBLE-R	1.20	7.55	148,200	1,118,910
OR	2.61	32.00	4,559,500	145,924,000
OR-R	0.08	32.10	144,300	4,631,900
ORI	1.56	6.88	194,000	1,334,000
ORI-R	7.62	6.85	951,500	6,514,790
OSP	1.19	33.26	147,200	4,896,300
OSP-R	11.62	33.02	1,452,700	47,967,675
PLANB	2.44	6.45	283,800	1,830,510
PLANB-R	7.43	6.41	869,400	5,572,310

Short Sales (₹)

Stock	% Short Sale Volume Comparing with Main Board	Average Price (₹)	Volume (shares)	Value (Mil. B)
PLAT-R	0.08	2.84	1,800	5,116
PRM	0.37	8.24	194,500	1,602,305
PRM-R	2.03	8.12	1,087,300	8,829,365
PSH-R	1.19	12.50	32,100	401,250
PSL	0.29	9.52	268,000	2,552,695
PTG	0.55	19.00	455,800	8,661,120
PTG-R	1.47	18.73	1,238,600	23,200,730
PTL	0.42	22.59	14,400	325,360
PTL-R	1.63	22.05	57,500	1,267,720
PTT	8.48	40.08	4,361,500	174,797,325
PTT-R	4.68	40.03	2,408,100	96,405,475
PTTEP	4.16	111.05	432,600	48,040,700
PTTEP-R	8.23	110.67	859,600	95,128,100
PITGC	4.15	63.39	620,100	39,308,025
PITGC-R	2.76	62.53	418,800	26,189,050
QH	1.53	2.30	309,300	711,288
QH-R	0.79	2.30	160,800	369,250
RATCH	3.85	51.66	132,400	6,839,625
RATCH-R	7.47	51.55	257,100	13,252,225
RBF-R	0.10	14.12	27,600	389,780
RCL	0.70	20.54	211,100	4,336,530
RS	1.72	26.14	133,300	3,483,850
RS-R	5.28	25.92	413,600	10,721,850
S-R	8.65	1.59	429,300	684,729
SAWAD	2.52	63.22	289,500	18,300,750
SAWAD-R	11.07	62.99	1,277,500	80,471,850
SCB	6.85	101.73	439,100	44,670,100
SCB-R	4.07	101.64	261,000	26,529,200
SCC	2.30	369.61	56,900	21,031,000
SCC-R	9.84	367.41	245,300	90,125,600
SCCC	0.56	172.39	4,500	775,750
SCGP	3.47	49.44	569,200	28,138,700
SF-R	0.59	5.30	12,000	63,600
SGP-R	6.21	10.76	137,300	1,477,700
SHR	1.14	2.82	178,100	502,242
SINGER	0.40	29.75	30,000	892,500
SIRI-R	9.79	0.84	3,525,700	2,961,588
SPALI	4.62	19.91	252,800	5,032,180
SPALI-R	10.08	19.94	551,000	10,984,240
SPCG-R	2.15	19.50	32,700	637,680
SPRC	3.82	9.02	436,500	3,935,705
SPRC-R	10.73	8.99	1,230,500	11,065,420
SSP	2.92	15.55	114,800	1,785,120
STA	0.42	48.06	817,500	39,291,750
STA-R	0.52	47.00	1,032,700	48,537,350
STEC	2.51	11.83	247,000	2,922,520
STEC-R	6.52	11.80	643,400	7,595,090
STGT	0.82	40.51	615,000	24,914,800
STGT-R	0.16	40.11	125,300	5,026,075
SUPER	1.56	0.94	6,915,700	6,483,545
SUPER-R	3.93	0.95	17,114,700	16,343,611
TASCO	1.66	20.98	612,600	12,849,460
TASCO-R	2.84	20.89	1,052,200	21,976,180
TCAP	2.48	32.84	176,500	5,797,075
TFG-R	0.02	5.25	2,100	11,020
THANI	2.40	4.20	833,600	3,499,658
THANI-R	10.93	4.17	3,832,500	15,965,844
THG	4.60	24.78	19,000	470,800
THG-R	7.12	24.70	29,500	728,790
TISCO	3.12	90.41	153,900	13,914,525
TISCO-R	0.01	90.00	700	63,000
TKN-R	0.79	9.74	805,900	7,847,150
TMB	7.44	1.12	44,362,000	49,541,820

Short Sales (₹)

Stock	% Short Sale Volume Comparing with Main Board	Average Price (₹)	Volume (shares)	Value (Mil. B)
TMB-R	1.39	1.11	8,372,600	9,285,154
TOP	7.13	57.93	642,300	37,206,350
TOP-R	4.63	57.87	417,400	24,152,975
TPIPP	5.25	4.39	413,400	1,813,418
TPIPP-R	0.08	4.38	6,400	28,020
TQM	0.75	121.91	8,700	1,060,600
TQM-R	1.20	123.20	13,700	1,687,800
TRUE	7.38	3.19	2,882,900	9,197,650
TRUE-R	3.84	3.17	1,513,500	4,791,804
TSE	0.97	2.48	230,000	570,400
TTA	0.60	6.96	327,800	2,282,060
TTW	1.88	11.80	115,900	1,367,620
TTW-R	3.71	11.75	229,500	2,695,590
TU	2.14	13.76	724,500	9,967,360
TU-R	2.57	13.80	864,400	11,932,520
TVO	1.76	33.30	69,500	2,314,450
TVO-R	10.85	33.08	431,800	14,284,800
VGI	1.20	6.87	129,400	888,560
VGI-R	10.11	6.81	1,101,000	7,502,000
VIBHA-R	0.04	1.74	7,200	12,497
VNT	1.82	34.09	19,800	675,050
VNT-R	0.25	34.50	2,700	93,150
WHA	1.09	3.16	930,900	2,942,566
WHA-R	5.76	3.13	4,953,200	15,526,998
WHAUP	4.90	4.10	148,600	609,260
WHAUP-R	0.06	4.10	1,800	7,378

Source: SET

February 2021

Monday	Tuesday	Wednesday	Thursday	Friday
1	2	3	4	5
		<ul style="list-style-type: none"> ■ B ลูกหุ้นเข้า 715 หุ้น ■ TFI-W1 เข้าซื้อขายเป็นวันแรก 6,142.4mn sh 1:1 @ Bt0.15) 	<ul style="list-style-type: none"> ■ TAPAC XD 0.01 บาท ■ NOVA XR 6:1 @ 9.10 บาท 	<ul style="list-style-type: none"> ■ TDEX XD 0.20 บาท ■ B52 ลูกหุ้นเข้า 250,000,000 หุ้น ■ SC ลูกหุ้นเข้า 2,999,200 หุ้น
8	9	10	11	12
<ul style="list-style-type: none"> ■ IRC XD 0.5699 บาท ■ JUTHA ลูกหุ้นเข้า 106,187,564 หุ้น 	<ul style="list-style-type: none"> ■ TAKUNI ลูกหุ้นเข้า 236 หุ้น ■ AS-W2 เข้าซื้อขายเป็นวันแรก 82.6 mn sh 1:1 @ Bt3.50) 	<ul style="list-style-type: none"> ■ METCO XD 10.00 บาท ■ ADB ลูกหุ้นเข้า 59,999,981 หุ้น 	<ul style="list-style-type: none"> ■ DTAC XD 2.12 บาท ■ RAM XD 0.90 บาท ■ OR เข้าซื้อขายเป็นวันแรก (11,610mn sh @ Bt18.00) หมวดพลังงานและสาธารณูปโภค 	วันตรุษจีน
15	16	17	18	19
<ul style="list-style-type: none"> ■ CPNCG XD 0.265 บาท ■ POPF XD 0.31 บาท ■ PPF XD 0.1908 บาท ■ SIRIP XD 0.08 บาท 	<ul style="list-style-type: none"> ■ FTREIT XD 0.168 บาท ■ WHABT XD 0.171 บาท 	<ul style="list-style-type: none"> ■ PDJ ลูกหุ้นเข้า 47,870,666 หุ้น ■ TQR เข้าซื้อขายเป็นวันแรก (230mn sh @ Bt5.10) ตลาด MAI 	<ul style="list-style-type: none"> ■ THCOM XD 0.20 บาท ■ CCET ลูกหุ้นเข้า 122,100 หุ้น 	<ul style="list-style-type: none"> ■ ADVANC XD 3.68 บาท ■ MBKET XD 0.50 บาท ■ KISS เข้าซื้อขายเป็นวันแรก (600mn sh @ Bt9.00) หมวดของใช้ส่วนตัวและเวชภัณฑ์
22	23	24	25	26
<ul style="list-style-type: none"> ■ INTUCH XD 1.35 บาท ■ 7UP ลูกหุ้นเข้า 424,499,696 หุ้น ■ B ลูกหุ้นเข้า 200,000,000 หุ้น ■ ECL ลูกหุ้นเข้า 1,758 หุ้น 	<ul style="list-style-type: none"> ■ DIF XD 0.261 บาท ■ IRPC XD 0.06 บาท ■ KC ลูกหุ้นเข้า 582,004,839 หุ้น ■ MBK ลูกหุ้นเข้า 1,559,986 หุ้น ■ MINT ลูกหุ้นเข้า 9,262,841 หุ้น ■ B52-W3 เข้าซื้อขายเป็นวันแรก 240.4mn sh 1:1 @ Bt0.25) 	<ul style="list-style-type: none"> ■ BOL XD 0.115 บาท ■ FUTUREPF XD 0.21 บาท ■ GLOBAL XD 0.185050505 บาท ■ GLOBAL XD 22:1 ■ IMPACT XD 0.20 บาท ■ JASIF XD 0.25 บาท ■ LPN XD 0.40 บาท ■ MNIT XD 0.05 บาท ■ SCCC XD 9.00 บาท ■ K XR 2:1 @ 0.50 บาท ■ K XW 1:1 	<ul style="list-style-type: none"> ■ GGC XD 0.35 บาท ■ GVREIT XD 0.2037 บาท ■ MC XD 0.35 บาท ■ PTTGC XD 1.00 บาท ■ TOP XD 0.70 บาท ■ VGI XD 0.02 บาท 	วันมาฆบูชา



March 2021

Monday	Tuesday	Wednesday	Thursday	Friday
1	2	3	4	5
<ul style="list-style-type: none"> ■ BKKCP XD 0.19 תרנ ■ CPTGF XD 0.18 תרנ ■ EGATIF XD 0.20 תרנ ■ HREIT XD 0.086 תרנ ■ KBSPIF XD 0.254 תרנ ■ MIPF XD 0.42 תרנ ■ PM XD 0.40 תרנ ■ PROSPECT XD 0.2805 תרנ ■ PT XD 0.40 תרנ ■ PTTEP XD 2.75 תרנ ■ SPF XD 0.14 תרנ ■ TFFIF XD 0.1012 תרנ ■ TTLPF XD 0.43 תרנ 	<ul style="list-style-type: none"> ■ RATCH XD 1.25 תרנ ■ SNC XD 0.40 תרנ ■ SPVI XD 0.11 תרנ ■ TASC0 XD 1.00 תרנ ■ TIF1 XD 0.147 תרנ ■ TLHPF XD 0.10 תרנ 	<ul style="list-style-type: none"> ■ BCP XD 0.40 תרנ ■ BCPG XD 0.17 תרנ ■ DOHOME XD 0.0092592593 תרנ ■ DOHOME XD 12:1 ■ DREIT XD 0.213 תרנ ■ GAHREIT XD 0.30 תרנ ■ GPSC XD 1.00 תרנ ■ PHOL XD 0.14 תרנ ■ SAT XD 0.48 תרנ ■ TPRIME XD 0.1968 תרנ 	<ul style="list-style-type: none"> ■ AI XD 0.15 תרנ ■ CPN XD 0.70 תרנ ■ CSC XD 2.45 תרנ ■ CSC-P XD 3.95 תרנ ■ DELTA XD 3.30 תרנ ■ IFS XD 0.14 תרנ ■ PTT XD 0.82 תרנ ■ THANI XD 0.17 תרנ ■ TIPCO XD 0.19 תרנ ■ ZIGA XD 0.161 תרנ ■ TWZ XR 3:2 @ 0.10 תרנ ■ ZIGA XW 2.05:1 	<ul style="list-style-type: none"> ■ CBG XD 1.50 תרנ
8	9	10	11	12
<ul style="list-style-type: none"> ■ BROCK XD 0.02 תרנ ■ QLT XD 0.25 תרנ ■ SYNEX XD 0.40 תרנ ■ TU XD 0.40 תרנ 	<ul style="list-style-type: none"> ■ SAAM XD 0.013 תרנ 	<ul style="list-style-type: none"> ■ BH XD 2.05 תרנ ■ BH-P XD 2.05 תרנ 	<ul style="list-style-type: none"> ■ PSH XD 0.65 תרנ ■ STC XD 0.016 תרנ 	<ul style="list-style-type: none"> ■ MAKRO XD 0.60 תרנ ■ PAP XD 0.18 תרנ
15	16	17	18	19
<ul style="list-style-type: none"> ■ CPT XD 0.02 תרנ ■ PDG XD 0.22 תרנ 	<ul style="list-style-type: none"> ■ OR XD 0.10 תרנ 			
22	23	24	25	26
				<ul style="list-style-type: none"> ■ SPG XD 0.45 תרנ
29	30	31		
	<ul style="list-style-type: none"> ■ SF XD 0.20 תרנ 			