

Today Selections >> BTS, IP, SPALI


Stock	S	R	Comment
BTS	9.00	9.80	หวังการคลาย Lockdown เพิ่มยอดสิ้นจร
IP	23.90	26.00	คนดูแลสุขภาพเพิ่มมากขึ้น หนุนยอดขายวิตามิน
SPALI	19.40	21.10	ตั้งเป้าโตทั้งยอดขายและยอดโอน

SET Bounces to 1500-1510

- **SET: คาด SET Index เปิดตลาดปรับตัวรีมาวด 1500-1510 ตามเพื่อนบ้าน** หลังค่าแถลงของนาย Jerome Powell ประธาน Fed ต่อรัฐสภาสหรัฐฯ เมื่อคืนนี้ ยังคงเน้นย้ำว่า Fed ยังไม่รีบเร่งในการขึ้นอัตราดอกเบี้ยในขณะนี้ จนกว่าจะบรรลุเป้าหมายตัวเลขการจ้างงาน และเป้าหมายเงินเฟ้อเสียก่อน โดยเงินเฟ้อที่ขึ้นมาอย่างไม่ใช่สิ่งที่น่ากังวลซึ่งยังอยู่ในระดับที่ต่ำและเศรษฐกิจสหรัฐฯ ยังต้องใช้เวลาในการฟื้นตัว
- **Tapering needs to wait:** มองปัจจัยดังกล่าวน่าจะช่วยคลายความกังวลของนักลงทุนบางส่วนที่มองว่า Fed อาจมีการลดขนาดวงเงินการซื้อสินทรัพย์เร็วขึ้น ซึ่งน่าจะช่วยทำให้เงิน USD ทรงตัวอ่อนค่าได้ต่อไป เป็นบวกต่อสภาพคล่องในสินทรัพย์เสี่ยงต่างๆทั่วโลก ล่าสุด Bond yield สหรัฐฯเริ่มทรงตัวถึงอ่อนตัวเล็กน้อย จึงคาดว่าจะเป็ปัจจัยที่ทำให้ตลาดหุ้นทั่วโลกปรับตัวในเกณฑ์ดีอีกครั้ง
- **ราคาน้ำมันยังแข็งแกร่ง:** ราคาน้ำมัน Brent ปรับเพิ่มขึ้น +USD1.67/bbl มาอยู่ที่ USD67.04/bbl ผลจากปริมาณการผลิตน้ำมันของสหรัฐลดลงมากกว่า 10% และน้ำมันดิบที่ป้อนเข้าสู่โรงกลั่นอยู่ในระดับต่ำสุดนับตั้งแต่ปี 2551 จากสภาพหนาวเย็นจัดที่เกิดขึ้น
- **Stick to Reflation :** ในภาพกลยุทธ์เรายังคงให้ถือครองหุ้น Value ซึ่งอิงกับการฟื้นตัวทางเศรษฐกิจ รวมถึงกลุ่มหุ้นวัฏจักรที่อิงกับการฟื้นตัวของเศรษฐกิจโลก ทั้ง Shipping / Logistics / Packaging ที่ยังคงปรับตัวแข็งแกร่งกว่าอย่างเห็นได้ชัด ในเชิงกลยุทธ์ คาดว่าภาพดังกล่าวจะเกิดขึ้นต่อไปในระดับโลกรวมถึงตลาดหุ้นไทย จึงแนะนำเกาะติดไปกับธีม Reflation trade และกลุ่มหุ้น Value stocks ที่เราแนะนำไปเมื่อวานนี้ ซึ่งได้แก่ PTTGC, TOP, SPRC, ESSO, STA, STGT, KBANK, BBL, CPF, TU, AP, ORI, RCL โดยหุ้นในกลุ่มนี้ล้วนแล้วแต่มีค่า Absolute PE และ PE band ที่ต่ำ จึงทำให้ตัวหุ้นมี Cushion รองรับการปรับขึ้นของ Bond yield ได้มากกว่าหุ้นตัวอื่นๆ (ได้รับผลกระทบน้อยและยังมีความน่าสนใจมากในมาตรวัด EYG)

แนวรับ 1,473 แนวต้าน 1,504
Market Summary

	Closed	+/-	%Chg
SET	1,491.11	- 9.50	- 0.63
SET50	926.74	- 6.60	- 0.71
SET100	2,094.02	- 13.40	- 0.64
Mai	379.89	- 1.94	- 0.51
Dow Jones	31,961.86	+424.51	+1.35
Nasdaq	13,597.97	+132.77	+0.99
Nikkei	29,671.70	- 484.33	- 1.61
Hang Seng	29,718.24	- 914.40	- 2.99
SET Mkt. Cap (Btmn)			
SET Turnover (Btmn)	96,248.34		
PER(x)			

Stock Top Active

STA	OR	PTT	CPALL	COM7
1) ENER		2) COMM		3) AGRI
24 Feb.21	Buy	Sell	Net	
Institution	6,510	8,954	-2,444	
Proprietary	10,070	9,170	900	
Foreign	34,073	36,516	-2,443	
Local	45,596	41,609	3,988	
1-24 Feb.21	Buy	Sell	Net	
Institution	108,165	124,065	-15,900	
Proprietary	149,700	147,188	2,512	
Foreign	544,386	555,638	-11,252	
Local	709,116	684,476	24,640	

Commodities	24 Feb.21	23 Feb.21	Chg	%Chg
Bt/US\$	30.03	30.02	+0.01	+0.03
US\$/Yuan	6.456	6.465	-0.01	-0.13
US Bond Yield 10y(%)	1.406	1.389	+0.02	+1.22
Brent Oil (US\$/bbl)	66.18	65.37	+0.81	+1.24
Nymex Oil (US\$/bbl)	63.22	61.67	+1.55	+2.51
Gold Spot (US\$/oz)	1,804.70	1,804.60	+0.10	+0.01
Baltic Dry Index	1,709.00	1,727.00	-18.0	-1.04
Dollar Index (DXYO)	90.06	90.12	-0.06	-0.06

Today's Event

- **GCG XD** 0.35 บาท
- **GVREIT XD** 0.2037 บาท
- **MC XD** 0.35 บาท
- **PTTGC XD** 1.00 บาท
- **TOP XD** 0.70 บาท
- **VGI XD** 0.02 บาท
- **BTS ลุกหุ้นเข้า** 142,254 หุ้น



นัฐชาต แมยมาสิลิน
CFA, FRM (ID: 31379)
E-mail: nuttachart@trinitythai.com

บริษัทหลักทรัพย์ ทรินิตี้ จำกัด, 179 อาคารบางกอก ซิตี้ ทาวเวอร์ ชั้น 25-26, 29 ถนนสาทรใต้ เขตสาทร กรุงเทพฯ 10120 โทรศัพท์ 0-2088-9100 โทรสาร 0-2088-9399

รายงานฉบับนี้จัดทำขึ้นโดยข้อมูลเท่าที่ปรากฏและเชื่อว่าเป็นที่น่าเชื่อถือได้แต่ไม่ถือเป็นการยืนยันในความถูกต้องและความสมบูรณ์ของข้อมูลนั้นๆ โดยบริษัทหลักทรัพย์ ทรินิตี้ จำกัด ผู้จัดทำขอสงวนสิทธิ์ในการเปลี่ยนแปลงความเห็นหรือประมาณการต่างๆ ที่ปรากฏในรายงานฉบับนี้โดยไม่ต้องแจ้งล่วงหน้า รายงานฉบับนี้มีวัตถุประสงค์เพื่อใช้ประกอบการตัดสินใจของนักลงทุน โดยไม่ได้เป็นการชี้แนะหรือชักชวนให้ นักลงทุนทำการซื้อหรือขายหลักทรัพย์ หรือตราสารทางการเงินใดๆ ที่ปรากฏในรายงาน

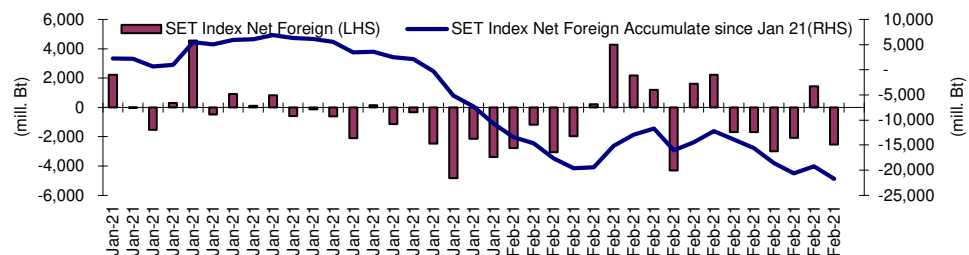
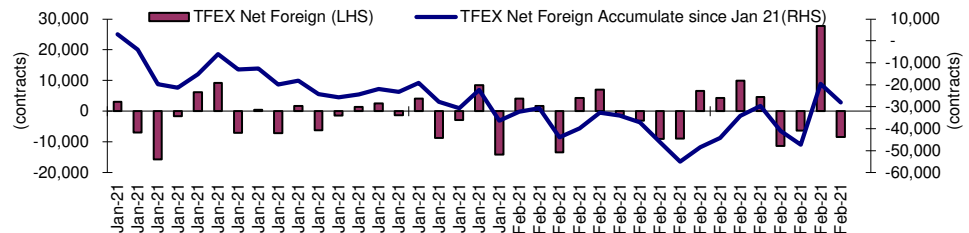
Fund Flow

Foreign Portfolio Investment in Equities (Asia ex. Japan)

	As at	Day	WTD Net	MTD Net	YTD Net
					Unit : US\$ mn
India	23-Feb	-47.7	-115.9	3,928.9	5,907.2
Indonesia	24-Feb	21.5	82.5	260.2	1,035.4
Malaysia	23-Feb	-34.1	-89.9	-186.3	-394.2
Philippines	24-Feb	-13.4	-67.0	-171.1	-443.8
South Korea	24-Feb	600.6	-68.3	-78.3	-5,332.7
Sri Lanka	24-Feb	-2.0	-2.8	-21.6	-65.8
Taiwan	24-Feb	-885.7	-832.6	-467.0	-3,856.2
Thailand	24-Feb	-81.3	-94.4	-374.7	-739.3
Vietnam	24-Feb	-29.9	-83.7	-87.2	-236.2

Source: Bloomberg

Net Foreign



Indicators to watch

	Last	Previous	% chg	1W Prior	1M Prior	Remark
VIX Index	21.34	23.11	-7.7%	-0.7%	-7.3%	+
Ted Spread	0.16	0.16	-4.6%	5.9%	4.2%	+
TTF (Thai Trust Fund)	11.27	11.25	0.2%	0.4%	6.1%	+
U.S.Dollar Index	90.06	90.12	-0.1%	-0.6%	-0.3%	+
U.S.Bond Yield	1.40	1.34	4.2%	6.0%	33.8%	+
US Coal Index	7.5	6.87	9.2%	39.9%	58.2%	+
Emerging Asia Index (MXMS)	770.29	784.75	-1.8%	-5.4%	0.0%	-

Source: Bloomberg, Aspen

Turnover List

สรุปหลักทรัพย์ที่อาจเข้าข่ายต้องซื้อด้วยบัญชี Cash Balance ในรอบวันที่ 19 – 24 ก.พ. 64

หลักทรัพย์	%1W-Turnover	P/E Ratio / %Premium	มูลค่าการซื้อขายเฉลี่ยต่อ วัน (ล้านบาท)
KISS	598.06%	40.15	2,381.76
TQR	287.03%	54.08	612.95
PSL	41.29%	ขาดทุน	639.64
APURE-W2	1210.15%	76.89	115.96
MINT-W6	854.99%	41.39	494.64
หุ้นแม่ติด Cash Balance Warrant หุ้นลูกก็ติดเหมือนกัน			

ทั้งนี้หลักทรัพย์ดังกล่าวมีการซื้อขายผิดไปจากสภาพปกติของตลาด ดังนั้นผู้ลงทุนควรศึกษาข้อมูลก่อนการตัดสินใจลงทุน ข้อมูลเป็นเพียงการคาดการณ์เท่านั้น รายชื่อหุ้นที่เข้าข่ายอาจมีการเปลี่ยนแปลงได้ ทั้งนี้ผู้ลงทุนควรตรวจสอบรายชื่อหุ้นที่เข้าข่ายจากตลาดหลักทรัพย์ฯ

เกณฑ์ที่เราใช้คำนวณ

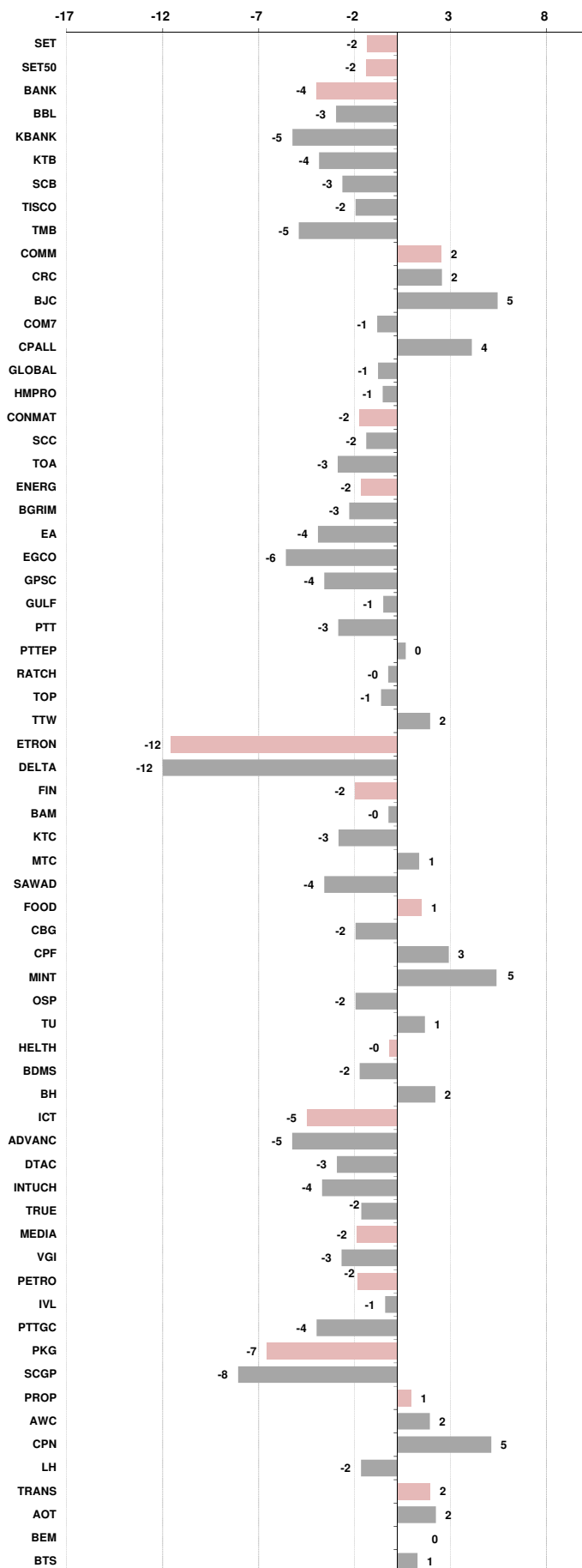
- มูลค่าการซื้อขายเฉลี่ยต่อวันในรอบสัปดาห์มากกว่าหรือเท่ากับ 100 ล้านบาท (SET) หรือ มูลค่าการซื้อขายเฉลี่ยต่อวันในรอบสัปดาห์มากกว่าหรือเท่ากับ 80 ล้านบาท (MAI)
- %1W Turnover ratio มากกว่าหรือเท่ากับ 40%
- ค่า P/E มากกว่าหรือเท่ากับ 40 เท่า หรือ มีผลการดำเนินงานขาดทุน
- สำหรับ ใบสำคัญแสดงสิทธิ (warrant)
 - มูลค่าการซื้อขายเฉลี่ยต่อวันในรอบสัปดาห์มากกว่าหรือเท่ากับ 100 ล้านบาท
 - %1W Turnover ratio มากกว่าหรือเท่ากับ 100%
 - ค่า Premium มากกว่าหรือเท่ากับ 20%

Price performance of Stock in SET50 (for weekly: 24 Feb 2021 - 17 Feb 2021)

1 Week Performance



Stock	24-Feb-21	%YTD	%-1W	%-1M	%-3M	%-6M	%-12M
SET	1,491.11	3	-2	0	6	13	4
SET50	926.74	2	-2	-1	2	9	-4
BANK	366.22	9	-4	1	13	36	-4
BBL	121.50	3	-3	0	-1	16	-12
KBANK	138.50	23	-5	7	31	66	7
KTB	11.80	6	-4	-3	6	24	-23
SCB	102.00	17	-3	8	16	45	9
TISCO	90.25	2	-2	-6	14	37	-10
TMB	1.11	3	-5	-4	-2	21	-10
COMM	34,866.45	4	2	1	-2	-3	3
CRC	33.00	7	2	2	-1	10	-10
BJC	35.25	1	5	-1	-4	-5	-3
COM7	47.50	22	-1	13	23	12	100
CPALL	60.25	3	4	4	-4	-6	-12
GLOBAL	19.80	16	-1	2	14	-3	58
HMPRO	13.20	-4	-1	-6	-15	-15	2
CONMAT	9,436.58	0	-2	-4	2	2	10
SCC	366.00	-3	-2	-7	-1	1	9
TOA	31.25	-7	-3	-5	-15	-21	2
ENERG	23,427.18	3	-2	1	7	14	0
BGRIM	48.75	1	-3	-6	1	5	-3
EA	63.75	29	-4	3	45	41	39
EGCO	170.50	-11	-6	-9	-15	-25	-40
GPSC	76.00	3	-4	-4	10	18	6
GULF	34.25	0	-1	1	-4	8	-8
PTT	39.50	-7	-3	0	-1	7	-8
PTTEP	113.50	16	0	2	17	25	-5
RATCH	52.25	-1	0	3	-5	-5	-18
TOP	58.75	13	-1	6	21	40	25
TTW	11.90	-4	2	-2	-3	-11	-14
ETRON	5,423.09	-12	-12	-23	80	147	331
DELTA	395.00	-19	-12	-27	105	219	635
FIN	5,053.40	5	-2	1	24	42	13
BAM	21.80	0	0	3	2	-10	-21
KTC	63.50	7	-3	0	46	110	60
MTC	66.00	12	1	1	23	35	11
SAWAD	63.25	-4	-4	-5	16	44	-11
FOOD	13,129.65	10	1	3	5	4	10
CBG	135.50	18	-2	-4	14	10	80
CPF	28.75	7	3	2	-1	-15	1
MINT	30.50	18	5	16	26	39	6
OSP	33.75	-5	-2	-2	-10	-15	-19
TU	14.00	3	1	-1	-10	-3	-10
HELTH	4,730.97	1	0	-2	-2	4	-6
BDMS	20.10	-3	-2	-5	-11	1	-14
BH	128.50	7	2	3	12	14	6
ICT	130.12	-5	-5	-5	-5	-8	-14
ADVANC	164.00	-7	-5	-7	-8	-12	-20
DTAC	30.75	-8	-3	-8	-17	-15	-17
INTUCH	55.25	-2	-4	-4	-2	-1	-5
TRUE	3.14	-9	-2	-5	-6	-7	-13
MEDIA	44.87	3	-2	1	2	16	6
VGI	6.70	1	-3	-1	-10	14	-8
PETRO	1,088.20	7	-2	4	22	39	35
IVL	39.25	6	-1	7	37	60	40
PTTGC	62.75	7	-4	2	12	27	34
PKG	4,794.95	10	-7	0	16	22	70
SCGP	47.00	13	-8	1	21	N/A	N/A
PROP	215.25	4	1	0	4	14	-4
AWC	4.80	5	2	3	11	25	-7
CPN	53.50	12	5	1	0	15	-4
LH	7.80	-2	-2	-4	-1	3	-11
TRANS	343.07	3	2	5	-4	9	-4
AOT	63.50	2	2	6	-6	12	0
BEM	8.00	-4	0	-3	-14	-14	-23
BTS	9.55	3	1	-1	-11	-8	-22

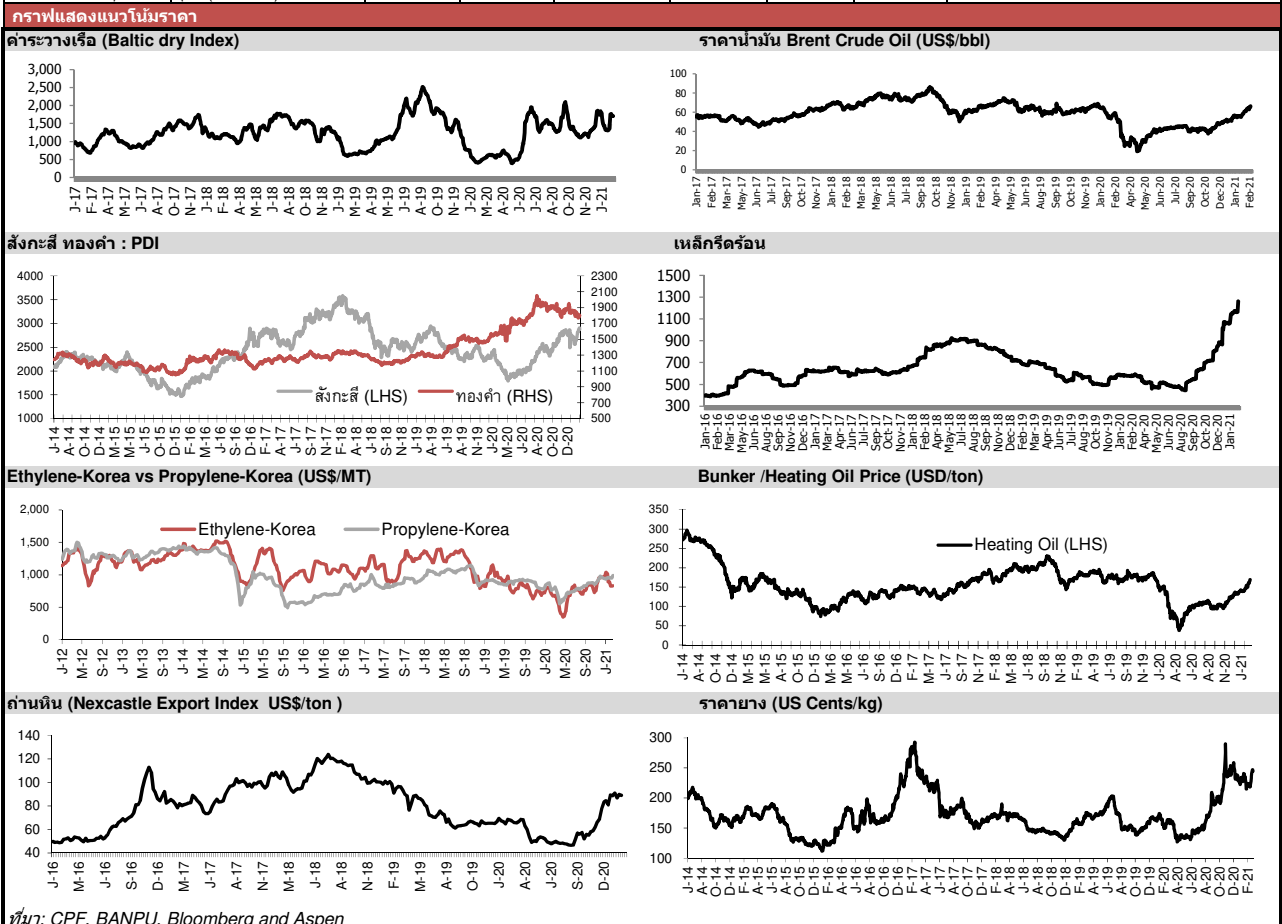




อัตราแลกเปลี่ยนวันนี้*		30.03 Change	0.01
------------------------	--	--------------	------

*เปรียบเทียบ Transaction ล่าสุดกับก่อนหน้า (โดยไม่แยกว่าเป็นของ off-shore หรือ on-shore)

สินค้า	ดัชนีราคา	ปิดล่าสุด	ก่อนหน้า	ราคาปิดล่าสุด	ก่อนหน้า	เปลี่ยนแปลง +/-	%	หลักทรัพย์ที่เกี่ยวข้อง	
เรือ <i>ปรับปรุจ</i>	Baltic Dry Index (spot)	24-Feb-21	23-Feb-21	1,709	1,727	-18.00	-1.0%	PSL, TTA	
	BHSI (Handy Size)	24-Feb-21	23-Feb-21	1,018	978	+40.00	4.1%		
ยาง	(US Cents/kg)	24-Feb-21	23-Feb-21	244.50	247.00	-2.50	-1.0%	STA, TRUBB	
	(Cent/Pound)	24-Feb-21	23-Feb-21	17.17	17.01	+0.16	0.9%	KSL	
น้ำตาล	(Cent\$/Bushel)	24-Feb-21	23-Feb-21	1,425.75	1,408.50	+17.25	1.2%	TVO	
ถั่วเหลือง	(US\$/ton)	24-Feb-21	23-Feb-21	3,651.00	3,676.00	-25.00	-0.7%	CPI, LST, UPOIC, UVAN	
น้ำมันปาล์ม	(US\$/ton)	24-Feb-21	23-Feb-21	2,877.00	2,905.50	-28.50	-1.0%	PDI	
สังกะสี	(US\$/oz)	24-Feb-21	23-Feb-21	1,804.40	1,804.40	+0.00	0.0%	THL (Source:Aspen)	
ทองคำ	(ton)	24-Feb-21	23-Feb-21	1,106.36	1,110.44	-4.08	-0.4%		
SPDR Gold Trust	WTI (US\$/barrel)	24-Feb-21	23-Feb-21	63.22	61.67	+1.55	2.5%	PTT, PTTEP, TOP, PTTGC, BCP	
	Brent (US\$/barrel)	24-Feb-21	23-Feb-21	66.18	65.37	+0.81	1.2%	(Source:Aspen)	
ค่าการกลั่น <i>ทุกวัน</i>	GRM (US\$/barrel)	24-Feb-21	23-Feb-21	1.99	1.99	+0.00	0.0%	BCP, IRPC, PTTGC and TOP (Bloomberg)	
น้ำมันทำความร้อน	Heating Oil (cent/gallon)	24-Feb-21	23-Feb-21	169.50	165.59	+3.91	2.4%	BCP, IRPC, PTTGC and TOP (Bloomberg)	
	Natural Gas(\$/MMBtu)	24-Feb-21	23-Feb-21	2.80	2.88	-0.08	-2.8%	PTTEP, PTT, BANPU (Bloomberg)	
ปิโตรเคมี	Naphtha (US\$/MT)	24-Feb-21	23-Feb-21	595.25	595.00	+0.25	0.0%	PTTGC, SCC (เป็นต้นทุน)	
	Ethylene (US\$/MT)	19-Feb-21	12-Feb-21	830	825	+5.00	0.6%	PTTGC, SCC, IRPC (Bloomberg)	
	Propylene (US\$/MT)	19-Feb-21	12-Feb-21	990	950	+40.00	4.2%	PTTGC, SCC, IRPC	
เหล็ก US.Mid West	HRC (US\$/ton) รีดร้อน	24-Feb-21	23-Feb-21	1,263.0	1,165.0	+98.00	8.4%	(Source:Bloomberg)	
ถ่านหิน	NEX (US\$/ton)	19-Feb-21	12-Feb-21	88.95	89.84	-0.89	-1.0%	BANPU, LANNA, UMS	
อาหาร	ไก่ (บาท/กก.)	31-Jan-21	30-Dec-20	32	32	+0.00	0.0%	CPF, GFPT (Source: CPF)	
	ทุเรียน <i>ทุกเดือน</i>	ทุเรียน <i>ทุกเดือน</i>	31-Jan-21	30-Dec-20	155	165	-10.00	-6.1%	CPF, CFRESH, SSF, ASIAN, TU
	สุกร (บาท/กก.)	31-Jan-21	30-Dec-20	80	73	+7.00	9.6%	CPF	





NVDR Trading Data by Stock : 25 Feb 2021

Total NVDR Trading (Bt m)	Date 24 Feb 21	Net (Bt M)
34,722.35	Institutions	-2,444.33
% of SET : 18.04%	Proprietary	+899.59
Total SET Trading Value : +96,248.34	Foreign	-2,442.88
	Local Investor	+3,987.61

Net Buy ซื้อสุทธิ						
Value (Btm) : มูลค่า (ล้านบาท)						
STOCK	24 Feb	23 Feb	22 Feb	19 Feb	18 Feb	Total 5 Days
1 PTT	553.3	729.5	374.6	181.2	556.3	2,394.8
2 OR	546.6	542.0	816.8	399.2	562.5	2,867.2
3 KBANK	324.0	239.0	380.5	477.1	-110.8	1,309.8
4 STA	300.9	24.9	417.0	-257.0	730.9	1,216.7
5 DOHOME	193.5	-16.4	55.0	7.4	1.1	240.6
6 GULF	179.4	129.4	-77.4	-111.4	-120.1	-0.1
7 STGT	178.9	178.3	304.0	257.2	74.0	992.4
8 RCL	158.7	-57.7	181.2	-1.3	-38.4	242.4
9 ADVANC	150.3	49.1	-152.9	89.8	-256.9	-120.6
10 BJC	131.0	75.8	-17.5	28.1	4.0	221.4
11 BTS	116.6	1.9	-11.1	25.2	-62.9	69.7
12 TU	116.4	-60.9	-31.4	-105.6	-157.7	-239.1
13 HMPRO	103.7	-78.4	-59.2	-59.6	-37.7	-131.2
14 COM7	103.2	-29.6	22.7	48.1	-35.0	109.5
15 MAKRO	90.2	22.0	5.1	6.2	21.1	144.6
16 MTC	81.9	72.8	-12.0	131.2	43.8	317.7
17 SCB	70.9	-1.8	-22.5	13.2	-28.7	31.1
18 BPP	65.7	7.6	85.2	11.0	33.6	203.0
19 AP	53.8	-14.0	-13.6	-7.3	-3.8	15.2
20 SAWAD	47.7	-19.4	111.9	68.9	42.8	251.8
21 BEM	40.5	5.2	-35.8	-14.6	-58.2	-63.0
22 RS	37.3	-13.1	-26.0	-17.6	-15.1	-34.4
23 CK	31.0	12.6	-5.6	20.6	-1.0	57.7
24 SA	30.4	-1.2	23.1	12.9	3.3	68.5
25 SCGP	29.5	37.9	38.4	10.8	-15.1	101.5
26 BANPU	29.2	76.2	78.7	-34.3	1.0	150.8
27 SAT	28.5	8.3	6.0	25.3	-5.1	62.9
28 DOD	28.1	-5.9	-29.1	20.8	7.2	21.1
29 IVL	25.6	217.6	177.9	50.1	49.7	520.9
30 MEGA	22.7	20.4	-10.6	-7.6	54.1	79.1

Net Sell ขายสุทธิ						
Value (Btm) : มูลค่า (ล้านบาท)						
STOCK	24 Feb	23 Feb	22 Feb	19 Feb	18 Feb	Total 5 Days
PTTGC	-225.4	144.8	-47.7	63.3	-117.2	-182.3
INTUCH	-186.7	-98.6	-14.9	-101.9	-57.0	-459.1
SCC	-176.9	184.7	-250.7	-2.2	-243.6	-488.6
MINT	-170.1	8.0	-79.9	-177.9	-95.8	-515.8
CPN	-166.3	16.8	-110.7	-11.6	-25.1	-297.0
AWC	-148.8	111.6	-11.5	-42.3	-24.5	-115.4
CBG	-122.2	-48.0	-206.6	-104.0	125.8	-354.9
EGCO	-113.8	10.5	-24.4	-18.2	-90.3	-236.2
AOT	-101.6	343.0	-91.8	-199.1	-67.2	-116.7
CPF	-97.6	-120.8	-15.2	-283.6	-354.5	-871.6
TOP	-90.3	189.9	-2.5	-153.5	-29.2	-85.6
TISCO	-79.4	-25.4	-80.1	68.4	43.4	-73.0
CRC	-74.8	-89.6	-29.8	-68.0	-96.7	-358.8
ERW	-72.1	28.0	0.5	-11.3	-0.3	-55.2
PSL	-71.2	0.5	97.8	36.7	45.9	109.6
THANI	-69.4	-25.4	-15.1	-29.4	4.5	-134.8
CENTEL	-52.8	-43.3	-34.6	-20.6	5.2	-146.1
PTG	-52.0	12.2	-98.0	-239.0	257.4	-119.4
JMART	-51.6	-31.9	-81.6	-26.3	-55.3	-246.8
JMT	-48.6	-22.1	18.6	-11.8	-6.1	-70.0
TASCO	-46.2	-47.2	-33.0	-107.6	-13.3	-247.2
OSP	-44.4	1.9	-157.4	-65.1	-60.0	-325.1
GPSC	-39.8	16.7	-13.9	0.1	61.6	24.7
IRPC	-39.5	16.9	-13.5	-84.7	-2.6	-123.3
DELTA	-38.9	79.4	-116.8	-47.1	-44.3	-167.7
DTAC	-36.5	-30.1	-26.9	-53.2	-65.2	-211.9
TACC	-35.3	-3.4	-77.7	-52.5	-6.3	-175.2
THRE	-34.5	13.1	-6.8	12.0	-33.0	-49.3
SABUY	-34.3	13.9	-2.1	13.1	0.4	-9.0
AAV	-32.4	40.2	-2.8	-3.6	9.7	11.1

MONTH TO DATE (Bt m) ยอดซื้อขายสุทธิเดือน กุมภาพันธ์ 64		
1 - 24 Feb 21		
STOCK	TOTAL NET BUY	TOTAL NET SELL
OR	5,771.4	CPALL -2,417.4
KBANK	3,702.2	BDMS -1,359.8
GULF	1,613.1	INTUCH -1,130.2
IVL	1,271.8	CPF -1,114.2
STA	1,263.1	GPSC -1,074.8
SCB	1,016.6	CPN -1,048.5
PTTGC	882.4	SCC -911.2
STGT	797.1	AOT -901.7
IRPC	632.8	PTT -714.8
TISCO	487.8	CRC -597.3
EPG	442.8	KTC -560.4
AEONTS	421.5	TU -544.5
SAWAD	413.7	OSP -541.4
TMB	386.6	BGRIM -534.7
SCGP	383.7	EA -529.4
MTC	362.7	ADVANC -486.2
BAM	326.9	TASCO -365.5
PTTEP	326.7	BLAND -363.7
BPP	326.3	DTAC -355.1
DOHOME	317.3	DELTA -303.5
SPRC	261.7	KCE -299.0
MAKRO	256.8	STARK -289.0
RCL	254.6	BH -279.6
ESSO	251.6	BTS -233.6
SPALI	240.6	HMPRO -206.5
MEGA	234.8	BCP -206.4
BJC	186.5	TCAP -176.4
WHA	185.2	THCOM -169.8
AP	171.9	TVO -168.1
SAT	162.3	BEM -167.4

YEAR TO DATE Y2021 (Bt m) ยอดซื้อขายสุทธิปี 2564			
4 Jan 21 - 24 Feb 21			
STOCK	TOTAL NET BUY	TOTAL NET SELL	
1 KBANK	10,937.7	CPALL -3,756.6	
2 PTTEP	6,822.6	BDMS -3,237.1	
3 OR	5,771.4	ADVANC -2,649.9	
4 SCB	2,071.8	CPN -2,345.2	
5 STA	1,657.7	GPSC -2,119.1	
6 GULF	1,497.5	AOT -1,940.2	
7 TISCO	1,451.6	INTUCH -1,770.7	
8 CBG	1,078.5	MINT -1,361.0	
9 SCGP	1,045.1	DELTA -1,144.1	
10 IVL	1,027.8	CRC -1,014.7	
11 PTTGC	932.8	BTS -927.6	
12 STGT	790.7	TU -906.6	
13 KCE	716.3	KTC -887.1	
14 RS	698.4	CPF -765.5	
15 SAWAD	621.9	HMPRO -705.5	
16 AEONTS	599.5	BH -661.3	
17 TMB	483.6	BLAND -588.5	
18 MTC	481.0	TASCO -560.9	
19 EPG	416.4	EGCO -481.8	
20 DOHOME	403.4	BCPG -449.5	
21 UTP	387.6	TQM -447.0	
22 SPALI	368.1	COM7 -423.9	
23 SPRC	319.1	HANA -363.6	
24 RCL	297.6	SINGER -353.5	
25 MEGA	295.9	BEM -314.2	
26 MAKRO	286.8	DTAC -313.1	
27 BPP	274.6	PRM -246.7	
28 PLANB	242.1	JMT -237.8	
29 BCH	212.6	BBL -228.3	
30 VGI	204.7	TTW -181.9	

Total Net BUY/SELL Y2020 ยอดซื้อขายสุทธิปี 2563			
Value (Btm) : มูลค่า (ล้านบาท)			
STOCK	TOTAL NET BUY	TOTAL NET SELL	
1 SCC	9,289	RATCH -4,758	
2 KBANK	7,582	KTB -4,477	
3 STGT	4,937	EGCO -4,216	
4 CRC	4,591	PTT -4,104	
5 SCB	4,512	BBL -3,233	
6 TU	4,070	ADVANC -2,738	
7 CPN	4,043	LH -2,479	
8 DELTA	4,042	TCAP -2,361	
9 KTC	4,040	INTUCH -1,972	
10 AOT	3,931	CBG -1,924	
11 BDMS	3,701	BJC -1,552	
12 BGRIM	3,635	CPF -1,365	
13 PTTGC	3,482	KKP -923	
14 STA	3,404	TRUE -910	
15 AWC	3,356	TOP -849	
16 CPALL	3,215	TMB -813	
17 TISCO	2,929	PTG -709	
18 BAM	2,563	ROBINS -649	
19 VGI	2,297	BANPU -500	
20 OSP	2,143	STEC -439	
21 EA	1,938	MAJOR -411	
22 HMPRO	1,502	COM7 -370	
23 KCE	1,456	GLOBAL -369	
24 SCGP	1,365	IRPC -357	
25 GPSC	1,313	RBF -350	
26 AP	1,219	TOA -339	
27 PTL	953	TTW -326	
28 MEGA	929	JAS -304	
29 IVL	819	TASCO -268	
30 PRM	777	MINT -265	

แบบรายงานการเปลี่ยนแปลงการถือหลักทรัพย์และสัญญาซื้อขายล่วงหน้าของผู้บริหาร (แบบ 59)

ชื่อบริษัท	ชื่อผู้บริหาร	วิธีการได้มา/ จำหน่าย	จำนวน (หุ้น)	ราคา (บาท)	มูลค่า (บาท)	ประเภท หลักทรัพย์	วันที่ได้มา/ จำหน่าย
ADB	นางสาว สิริสุดา สุจริยานุรักษ์	ขาย	200,000.00	1.90	380,000.00	หุ้นสามัญ	24/2/2564
ADB	นาย วีระชัย วงษ์เจริญสิน	ขาย	270,000.00	1.82	491,400.00	หุ้นสามัญ	24/2/2564
ASEFA	นางสาว ทศนีย์ เขาวชิรเกษมศร	ซื้อ	20,000.00	2.46	49,200.00	หุ้นสามัญ	23/2/2564
BGC	นาย ปิณฑ ภิรมย์ภักดี	ซื้อ	60,000.00	10.20	612,000.00	หุ้นสามัญ	23/2/2564
BGC	นาย ปิณฑ ภิรมย์ภักดี	ซื้อ	100,000.00	10.10	1,010,000.00	หุ้นสามัญ	24/2/2564
BKI	นาง ศิริจิตรา ประโมจน์ย์	ซื้อ	11,000.00	270.00	2,970,000.00	หุ้นสามัญ	23/2/2564
COLOR	นางสาว พรรณีภา บุญรอด	ขาย	40,500.00	1.45	58,725.00	หุ้นสามัญ	24/2/2564
GSC	นาง สุมาลี อัสสกาญจน์	ขาย	10,000.00	1.07	10,700.00	หุ้นสามัญ	24/2/2564
KCE	นาย เฟรเดอริก การาเพท โอฮาเนย์	ขาย	100,000.00	56.00	5,600,000.00	หุ้นสามัญ	24/2/2564
KCE	นาย เฟรเดอริก การาเพท โอฮาเนย์	ขาย	6,300.00	56.25	354,375.00	หุ้นสามัญ	24/2/2564
SUSCO	นาย มงคล สิมะโรจน์	ซื้อ	50,000.00	2.84	142,000.00	หุ้นสามัญ	23/2/2564
TACC	นาง สุวีรยา อังหวานนท์	ขาย	31,000.00	8.57	265,670.00	หุ้นสามัญ	19/2/2564
THANI	นาย วิรัตน์ชินประทีนพร	ซื้อ	800,000.00	4.12	3,296,000.00	หุ้นสามัญ	23/2/2564
THANI	นาย วิรัตน์ชินประทีนพร	ซื้อ	400,000.00	4.07	1,628,000.00	หุ้นสามัญ	24/2/2564
TMW	นาย ไพฑูรย์ กัดดีเชียว	ซื้อ	2,000.00	32.50	65,000.00	หุ้นสามัญ	23/2/2564
TMW	นาย อีโรคาชี ชูธรราร	ซื้อ	5,000.00	32.50	162,500.00	หุ้นสามัญ	23/2/2564
VBHA	นาย สิทธิ ภาณุพัฒน์พงศ์	ขาย	10,961,400.00	1.76	19,292,064.00	หุ้นสามัญ	24/2/2564

ที่มา : ศูนย์สารสนเทศตลาดทุน สำนักงานคณะกรรมการ ก.ล.ด.

แบบรายงานการได้มาหรือจำหน่ายหลักทรัพย์ของกิจการ (246-2)

ชื่อบริษัท	ชื่อผู้ได้มา/ จำหน่าย	Sell/Buy	ประเภท หลักทรัพย์	%ได้มา/ จำหน่าย	%หลังได้มา/ จำหน่าย	วันที่ได้มา/ จำหน่าย	หมายเหตุ
ASK	บริษัท หลักทรัพย์จัดการกองทุนรวมบัวหลวง จำกัด	จำหน่าย	หุ้น	5.0646	4.8178	22/2/2564	
BCP	สำนักงานประกันสังคม	ได้มา	หุ้น	14.9485	15.1802	19/2/2564	

ที่มา : ศูนย์สารสนเทศตลาดทุน สำนักงานคณะกรรมการ ก.ล.ด.

หลักทรัพย์ที่ต้องซื้อขายด้วยบัญชี Cash Balance

Stock	March 2021																														
	24	25	1	2	3	4	5	8	9	10	11	12	15	16	17	18	19	22	23	24	25	26	29	30	31	1	2	5	7	8	9

LEVEL 1 : Cash Balance

LEO																													Exit: 25 Feb		
CHAYO																													Exit: 25 Feb		
CHAYO-W1																													Exit: 25 Feb		
NRF																													Exit: 25 Feb		
TKN																									Exit: 5 Mar						
YGG																									Exit: 5 Mar						
IIG																									Exit: 12 Mar						
RBF																									Exit: 12 Mar						
IP																									Exit: 12 Mar						
KWN																											Exit: 16 Mar				
DDD																											Exit: 19 Mar				
GLOCON																											Exit: 19 Mar				
GLOCON-W4																											Exit: 19 Mar				
NCAP																											Exit: 19 Mar				
DOD-W1																											Exit: 19 Mar				
SICT																													Exit: 26 Mar		
SAK																													Exit: 2 Apr		
ZMICO																													Exit: 2 Apr		
ZMICO																													Exit: 2 Apr		

LEVEL 2: Excluded from Credit limit and Cash Balance

DELTA																									Exit: 8 Mar		
IND																									Exit: 9 Mar		

LEVEL 3: Prohibit Net Settlement, Excluded from Credit limit and Cash Balance

-																															
---	--	--	--	--	--	--	--	--	--	--	--	--	--	--	--	--	--	--	--	--	--	--	--	--	--	--	--	--	--	--	--

Source: SET

Short Sales

Stock	% Short Sale Volume Comparing with Main Board	Average Price (Bt)	Volume (shares)	Value (Mil. B)
AAV	0.31	2.78	447,500	1,242,850
AAV-R	1.66	2.76	2,450,100	6,759,192
ACE	0.05	3.64	9,800	35,672
ACE-R	0.92	3.66	177,600	649,690
ADVANC	4.08	165.56	377,100	62,434,400
ADVANC-R	5.81	164.68	540,600	89,027,250
AEONTS-R	0.67	201.40	5,500	1,107,700
AMATA	3.33	17.52	232,200	4,068,450
AMATA-R	11.51	17.48	805,100	14,069,670
AOT	4.57	64.34	1,563,000	100,560,600
AOT-R	6.96	64.02	2,390,700	153,055,075
AP	0.85	7.44	369,500	2,747,560
AU	0.25	10.65	20,000	213,000
AWC	1.22	4.95	2,041,700	10,108,290
AWC-R	7.75	4.85	13,213,700	64,099,586
BA	0.69	7.48	60,000	449,000
BAM	2.06	21.86	552,800	12,084,420
BAM-R	1.29	21.88	346,600	7,581,920
BANPU	4.42	10.95	2,693,900	29,498,870
BANPU-R	4.99	10.92	3,047,400	33,275,570
BBL	8.13	120.36	559,900	67,388,300
BBL-R	0.87	120.21	60,200	7,236,450
BCH	1.62	14.17	127,700	1,809,010
BCH-R	0.95	14.18	74,800	1,060,800
BCP	1.55	28.07	78,800	2,212,225
BCP-R	5.07	28.25	256,500	7,245,550
BCPG	4.02	14.73	282,900	4,166,470
BCPG-R	1.86	14.73	131,000	1,930,190
BDMS	4.80	20.36	1,683,500	34,281,410
BDMS-R	1.04	20.20	369,200	7,459,450
BEAUTY	0.56	1.63	143,000	233,373
BEAUTY-R	0.02	1.65	4,900	8,073
BEC	0.03	8.70	2,000	17,400
BEM	2.25	8.02	531,400	4,263,670
BEM-R	1.31	7.98	310,800	2,481,720
BGRIM	2.90	48.66	250,400	12,184,225
BGRIM-R	2.64	48.55	229,100	11,122,525
BH	3.72	129.98	100,100	13,010,750
BH-R	4.39	130.17	117,900	15,346,950
BJC	2.04	34.75	596,500	20,729,100
BJC-R	0.92	35.01	265,600	9,299,625
BLA	0.42	25.99	48,600	1,262,925
BLA-R	5.27	25.83	618,900	15,988,275
BLAND	0.33	1.06	62,800	66,439
BLAND-R	14.62	1.06	2,805,000	2,973,300
BFP	3.03	19.01	729,100	13,859,760
BTS	8.82	9.51	2,982,300	28,376,000
BTS-R	3.37	9.52	1,139,000	10,844,775
CBG	1.42	133.05	126,500	16,831,000
CBG-R	2.22	134.96	194,500	26,249,850
CENTEL	1.77	32.53	92,500	3,009,375
CENTEL-R	3.27	32.49	171,000	5,556,450
CHG	3.03	2.60	558,500	1,452,100
CHG-R	0.03	2.60	5,900	15,340
CK	4.21	15.17	214,900	3,259,670
CK-R	1.68	15.24	85,500	1,303,250
CKP	1.67	4.29	394,200	1,691,790
CKP-R	2.41	4.33	565,900	2,447,952
COM7	1.84	49.95	1,150,100	57,451,525
COM7-R	3.44	49.34	2,184,500	107,794,050
CPALL	3.12	59.47	1,841,600	109,527,800
CPALL-R	0.91	59.36	540,800	32,104,275
CPF	6.28	28.82	3,205,700	92,388,575
CPF-R	6.43	28.61	3,303,700	94,521,400
CPN	3.18	53.89	516,200	27,817,500
CPN-R	13.48	53.61	2,202,900	118,090,650
CRC	1.51	33.25	178,000	5,918,450

Short Sales (₹)

Stock	% Short Sale Volume Comparing with Main Board	Average Price (₹)	Volume (shares)	Value (Mil. ₹)
CRC-R	4.87	33.12	576,400	19,088,625
DELTA	0.61	397.23	4,400	1,747,800
DELTA-R	2.64	397.18	19,000	7,546,400
DOHOME	0.89	18.89	627,000	11,847,160
DTAC	4.95	30.85	209,600	6,466,825
DTAC-R	10.63	30.79	451,100	13,887,425
EA	3.63	64.46	732,800	47,237,150
EA-R	6.66	64.68	1,339,500	86,642,575
EASTW-R	1.57	9.36	20,700	193,660
EGATIF	7.80	12.20	51,600	629,520
EGCO	2.05	170.97	62,500	10,685,700
EGCO-R	3.35	170.72	102,300	17,464,450
EPG	1.68	9.93	217,400	2,158,700
EPG-R	4.54	9.82	594,000	5,835,565
ERW	4.31	3.92	7,455,800	29,243,256
ESSO	1.35	8.80	232,500	2,045,350
ESSO-R	3.45	8.76	597,400	5,234,785
GFPT	6.53	11.95	490,200	5,855,930
GFPT-R	18.01	12.11	1,333,500	16,150,180
GLOBAL	7.73	19.89	1,162,000	23,109,460
GLOBAL-R	7.05	19.87	1,061,000	21,085,720
GPSC	6.10	76.76	959,600	73,656,050
GPSC-R	7.35	76.76	1,155,400	88,684,950
GULF	8.33	34.11	1,959,700	66,835,875
GULF-R	9.61	34.14	2,257,900	77,095,225
GUNKUL	14.16	2.58	1,050,900	2,711,322
GUNKUL-R	4.79	2.58	355,200	916,402
HANA	6.50	49.30	862,100	42,503,475
HANA-R	3.22	48.77	432,600	21,098,800
HMPRO	4.96	13.27	1,596,900	21,188,110
HMPRO-R	1.36	13.28	436,800	5,800,760
ICHI	0.65	11.73	77,500	909,300
ICHI-R	1.19	11.65	143,000	1,665,490
INTUCH	1.84	55.74	269,400	15,017,025
INTUCH-R	14.90	55.78	2,184,200	121,841,850
IRPC	4.88	3.44	6,766,800	23,274,226
IRPC-R	1.71	3.41	2,391,600	8,143,412
IVL	5.82	38.92	1,365,500	53,152,000
IVL-R	1.62	38.85	381,300	14,813,100
JAS	4.82	3.04	679,900	2,066,896
JAS-R	0.65	3.04	92,200	280,242
JMART	1.64	26.75	175,800	4,702,650
JMART-R	1.42	26.66	151,900	4,048,950
JMT	0.44	39.77	42,000	1,670,500
JMT-R	3.86	39.49	373,300	14,740,100
KBANK	4.53	138.86	759,000	105,397,900
KBANK-R	2.87	138.18	483,400	66,796,000
KCE	0.41	54.13	80,000	4,330,000
KCE-R	4.95	53.66	977,500	52,451,875
KKP	1.83	59.57	50,900	3,032,050
KKP-R	6.59	59.36	183,800	10,910,450
KTB	5.83	11.90	1,069,300	12,724,670
KTB-R	3.14	11.90	575,900	6,853,210
KTC	4.05	63.73	276,800	17,639,550
KTC-R	2.42	63.76	165,500	10,552,325
LH	4.98	7.80	2,073,400	16,167,905
LH-R	1.08	7.76	453,100	3,514,280
LPN	13.02	4.68	3,984,700	18,658,586
MAJOR	1.67	20.35	114,300	2,326,010
MAJOR-R	1.71	20.78	114,700	2,383,210
MBK-R	4.12	14.07	441,100	6,207,790
MEGA	2.22	38.86	81,800	3,178,450
MINT	5.83	30.58	3,302,400	100,976,525
MINT-R	4.11	30.65	2,321,800	71,168,700
MTC	6.49	65.87	443,300	29,198,125
MTC-R	5.06	65.96	345,000	22,754,700

Short Sales (附)

Stock	% Short Sale Volume Comparing with Main Board	Average Price (Bt)	Volume (shares)	Value (Mil. B)
NOBLE-R	2.85	7.45	109,800	818,010
OR	0.91	30.68	1,423,700	43,674,100
OR-R	0.16	30.96	248,800	7,702,850
ORI	2.87	6.96	159,400	1,109,885
ORI-R	2.54	6.90	142,000	979,800
OSP	3.99	33.75	278,100	9,386,750
OSP-R	7.84	33.74	546,000	18,424,375
PLANB	4.60	6.38	347,100	2,213,280
PLANB-R	6.59	6.39	496,600	3,171,990
PRM	1.39	8.02	393,000	3,151,570
PRM-R	0.58	7.94	166,700	1,323,895
PSH	0.28	12.80	6,300	80,640
PSH-R	8.33	12.76	185,200	2,362,380
PSL	1.01	11.40	518,000	5,903,200
PSL-R	0.83	11.31	433,400	4,900,590
PTG	2.58	18.60	455,600	8,473,400
PTG-R	7.83	18.66	1,379,400	25,745,630
PTL	0.71	22.40	4,900	109,760
PTL-R	2.95	22.34	20,500	458,030
PTT	7.77	40.16	6,797,400	272,953,900
PTT-R	0.52	39.92	460,100	18,366,600
PTTEP	3.54	113.77	299,000	34,017,100
PTTEP-R	4.23	113.47	358,200	40,643,750
PTTGC	2.14	63.46	408,300	25,912,525
PTTGC-R	7.03	63.48	1,341,600	85,164,350
QH	2.28	2.30	476,900	1,096,870
QH-R	0.29	2.32	61,300	141,924
RATCH	1.73	51.75	69,900	3,617,075
RATCH-R	5.63	51.87	227,200	11,783,750
RBF-R	0.04	13.40	2,600	34,840
RCL	0.20	22.30	65,300	1,456,120
RS	0.70	26.20	217,700	5,704,660
RS-R	1.66	25.83	523,400	13,518,600
S-R	2.15	1.67	280,000	468,114
SAPPE	0.48	25.38	25,000	634,500
SAWAD	3.75	63.44	235,700	14,953,600
SAWAD-R	11.40	63.40	716,200	45,406,075
SCB	6.84	102.06	395,200	40,333,850
SCB-R	4.06	101.80	235,200	23,943,750
SCC	5.95	368.97	115,200	42,505,000
SCC-R	6.09	367.50	118,500	43,548,300
SCCC	0.49	160.01	4,600	736,050
SCGP	1.80	47.08	889,600	41,883,200
SF-R	5.77	5.30	22,500	119,250
SGP	1.87	11.09	106,600	1,182,100
SGP-R	7.70	10.99	442,600	4,863,690
SHR	0.95	2.99	269,700	807,152
SINGER	0.49	30.25	25,000	756,250
SPA-R	0.02	7.80	2,200	17,160
SPALI	1.52	19.91	80,200	1,596,770
SPALI-R	2.73	19.91	144,500	2,876,650
SPCG-R	3.05	19.50	29,400	573,280
SPRC	2.43	9.53	545,300	5,196,365
SSP	0.78	16.10	22,500	362,250
STA	0.88	48.84	1,426,000	69,645,250
STA-R	0.62	49.02	997,600	48,905,100
STEC	2.61	12.19	176,000	2,145,350
STEC-R	0.90	12.12	61,000	739,180
STGT	1.15	39.27	499,500	19,613,300
SUPER	16.72	0.95	20,690,900	19,585,598
SUPER-R	6.59	0.94	8,203,000	7,723,420
TASCO	1.80	20.93	294,200	6,156,640
TASCO-R	1.87	20.87	306,000	6,385,230
TCAP	1.53	32.52	64,300	2,090,975
TFG-R	0.04	5.07	2,200	11,155

Short Sales (₹)

Stock	% Short Sale Volume Comparing with Main Board	Average Price (₹)	Volume (shares)	Value (Mil. B)
THANI	1.92	4.11	876,300	3,600,228
THANI-R	6.11	4.09	2,799,500	11,436,110
THCOM	1.97	9.39	239,300	2,245,845
THG-R	1.13	24.80	4,100	101,690
TISCO	4.94	90.58	178,900	16,205,400
TISCO-R	8.33	90.40	302,500	27,346,100
TKN-R	5.41	9.90	573,200	5,673,560
TMB	9.65	1.11	19,207,400	21,324,149
TMB-R	1.26	1.11	2,500,000	2,775,000
TOP	1.64	59.52	128,000	7,618,000
TOP-R	3.74	59.21	293,300	17,367,175
TIPL-R	0.26	1.68	355,700	598,428
TIPIP	3.74	4.32	292,200	1,263,136
TIPIP-R	5.43	4.32	424,100	1,832,148
TQM	0.22	123.00	2,500	307,500
TQM-R	0.10	121.77	1,100	133,950
TRUE	3.37	3.17	1,116,500	3,534,464
TRUE-R	2.22	3.15	740,900	2,334,166
TTA	0.59	7.25	336,500	2,440,675
TTW	5.15	11.80	193,100	2,278,580
TU	7.10	13.92	1,774,200	24,690,350
TU-R	5.27	13.93	1,315,000	18,317,020
TVO	2.12	33.90	131,100	4,443,900
TVO-R	2.45	33.80	152,500	5,154,775
UTP-R	0.85	18.02	40,200	724,590
VGI	0.65	6.73	148,500	999,450
VGI-R	2.59	6.71	595,900	4,001,385
VIBHA-R	0.04	1.83	13,600	24,844
VNT	2.39	33.43	21,000	702,125
VNT-R	2.13	33.38	18,700	624,225
WHA	4.59	3.19	2,161,600	6,891,160
WHA-R	7.47	3.17	3,538,500	11,226,434
WHAUP	0.59	3.96	64,300	254,760

Source: SET

February 2021

Monday	Tuesday	Wednesday	Thursday	Friday
1	2	3	4	5
		<ul style="list-style-type: none"> ■ B ลูกหุ้นเข้า 715 หุ้น ■ TFI-W1 เข้าซื้อขายเป็นวันแรก 6,142.4mn sh 1:1 @ Bt0.15) 	<ul style="list-style-type: none"> ■ TAPAC XD 0.01 บาท ■ NOVA XR 6:1 @ 9.10 บาท 	<ul style="list-style-type: none"> ■ TDEX XD 0.20 บาท ■ B52 ลูกหุ้นเข้า 250,000,000 หุ้น ■ SC ลูกหุ้นเข้า 2,999,200 หุ้น
8	9	10	11	12
<ul style="list-style-type: none"> ■ IRC XD 0.5699 บาท ■ JUTHA ลูกหุ้นเข้า 106,187,564 หุ้น 	<ul style="list-style-type: none"> ■ TAKUNI ลูกหุ้นเข้า 236 หุ้น ■ AS-W2 เข้าซื้อขายเป็นวันแรก 82.6 mn sh 1:1 @ Bt3.50) 	<ul style="list-style-type: none"> ■ METCO XD 10.00 บาท ■ ADB ลูกหุ้นเข้า 59,999,981 หุ้น 	<ul style="list-style-type: none"> ■ DTAC XD 2.12 บาท ■ RAM XD 0.90 บาท ■ OR เข้าซื้อขายเป็นวันแรก (11,610mn sh @ Bt18.00) หมวดยกเลิกงานและสาธารณูปโภค 	วันตรุษจีน
15	16	17	18	19
<ul style="list-style-type: none"> ■ CPNCG XD 0.265 บาท ■ POPF XD 0.31 บาท ■ PPF XD 0.1908 บาท ■ SIRIP XD 0.08 บาท 	<ul style="list-style-type: none"> ■ FTREIT XD 0.168 บาท ■ WHABT XD 0.171 บาท 	<ul style="list-style-type: none"> ■ PDJ ลูกหุ้นเข้า 47,870,666 หุ้น ■ TQR เข้าซื้อขายเป็นวันแรก (230mn sh @ Bt5.10) ตลาด MAI 	<ul style="list-style-type: none"> ■ THCOM XD 0.20 บาท ■ CCET ลูกหุ้นเข้า 122,100 หุ้น 	<ul style="list-style-type: none"> ■ ADVANC XD 3.68 บาท ■ MBKET XD 0.50 บาท ■ KISS เข้าซื้อขายเป็นวันแรก (600mn sh @ Bt9.00) หมวดยกเลิกใช้ส่วนตัวและเวชภัณฑ์
22	23	24	25	26
<ul style="list-style-type: none"> ■ INTUCH XD 1.35 บาท ■ 7UP ลูกหุ้นเข้า 424,499,696 หุ้น ■ B ลูกหุ้นเข้า 200,000,000 หุ้น ■ ECL ลูกหุ้นเข้า 1,758 หุ้น 	<ul style="list-style-type: none"> ■ DIF XD 0.261 บาท ■ IRPC XD 0.06 บาท ■ KC ลูกหุ้นเข้า 582,004,839 หุ้น ■ MBK ลูกหุ้นเข้า 1,559,986 หุ้น ■ MINT ลูกหุ้นเข้า 9,262,841 หุ้น ■ B52-W3 เข้าซื้อขายเป็นวันแรก 240.4mn sh 1:1 @ Bt0.25) 	<ul style="list-style-type: none"> ■ BOL XD 0.115 บาท ■ FUTUREPF XD 0.21 บาท ■ GLOBAL XD 0.185050505 บาท ■ GLOBAL XD 22:1 ■ IMPACT XD 0.20 บาท ■ JASIF XD 0.25 บาท ■ LPN XD 0.40 บาท ■ MNIT XD 0.05 บาท ■ SCCC XD 9.00 บาท ■ K XR 2:1 @ 0.50 บาท ■ K XW 1:1 	<ul style="list-style-type: none"> ■ GGC XD 0.35 บาท ■ GVREIT XD 0.2037 บาท ■ MC XD 0.35 บาท ■ PTTGC XD 1.00 บาท ■ TOP XD 0.70 บาท ■ VGI XD 0.02 บาท ■ BTS ลูกหุ้นเข้า 142,254 หุ้น 	วันมาฆบูชา

March 2021

March 2021				
Monday	Tuesday	Wednesday	Thursday	Friday
1	2	3	4	5
<ul style="list-style-type: none"> ■ BKKCP XD 0.19 חרנ ■ CPTGF XD 0.18 חרנ ■ EGATIF XD 0.20 חרנ ■ HREIT XD 0.086 חרנ ■ KBSPIF XD 0.254 חרנ ■ MIPF XD 0.42 חרנ ■ PM XD 0.40 חרנ ■ PROSPECT XD 0.2805 חרנ ■ PT XD 0.40 חרנ ■ PTTEP XD 2.75 חרנ ■ SPF XD 0.14 חרנ ■ TFFIF XD 0.1012 חרנ ■ TTLPF XD 0.43 חרנ 	<ul style="list-style-type: none"> ■ RATCH XD 1.25 חרנ ■ SNC XD 0.40 חרנ ■ SPVI XD 0.11 חרנ ■ TASCO XD 1.00 חרנ ■ TIF1 XD 0.147 חרנ ■ TLHPF XD 0.10 חרנ 	<ul style="list-style-type: none"> ■ BCP XD 0.40 חרנ ■ BCPG XD 0.17 חרנ ■ DOHOME XD 0.0092592593 חרנ ■ DOHOME XD 12:1 ■ DREIT XD 0.213 חרנ ■ GAHREIT XD 0.30 חרנ ■ GPSC XD 1.00 חרנ ■ PHOL XD 0.14 חרנ ■ SAT XD 0.48 חרנ ■ TPRIME XD 0.1968 חרנ 	<ul style="list-style-type: none"> ■ AI XD 0.15 חרנ ■ ASK XD 1.70 חרנ ■ BKI XD 6.00 חרנ ■ CPN XD 0.70 חרנ ■ CSC XD 2.45 חרנ ■ CSC-P XD 3.95 חרנ ■ DELTA XD 3.30 חרנ ■ IFS XD 0.14 חרנ ■ JR XD 0.06 חרנ ■ PTT XD 0.82 חרנ ■ THANI XD 0.17 חרנ ■ TIPCO XD 0.19 חרנ ■ WHART XD 0.1195 חרנ ■ ZIGA XD 0.161 חרנ ■ TWZ XR 3:2 @ 0.10 חרנ ■ ZIGA XW 2.05:1 	<ul style="list-style-type: none"> ■ CBG XD 1.50 חרנ ■ CPW XD 0.08 חרנ ■ FNS XD 0.35 חרנ ■ GULF XD 0.38 חרנ ■ LHPF XD 0.05 חרנ ■ QHPF XD 0.164 חרנ ■ SVH XD 13.00 חרנ ■ VCOM XD 0.10 חרנ ■ VIH XD 0.125 חרנ
8	9	10	11	12
<ul style="list-style-type: none"> ■ AMA XD 0.20 חרנ ■ BROCK XD 0.02 חרנ ■ DRT XD 0.22 חרנ ■ GFPT XD 0.20 חרנ ■ JCT XD 3.50 חרנ ■ KIAT XD 0.01 חרנ ■ MEGA XD 0.54 חרנ ■ QLT XD 0.25 חרנ ■ SEA OIL XD 0.0074074 חרנ ■ SEA OIL XD 15:1 ■ SYNEX XD 0.40 חרנ ■ TTW XD 0.30 חרנ ■ TU XD 0.40 חרנ ■ UTP XD 0.39 חרנ 	<ul style="list-style-type: none"> ■ NKI XD 1.50 חרנ ■ SAAM XD 0.013 חרנ ■ SMK XD 2.20 חרנ ■ TQM XD 1.15 חרנ ■ XO XD 0.44 חרנ 	<ul style="list-style-type: none"> ■ BH XD 2.05 חרנ ■ BH-P XD 2.05 חרנ ■ SFT XD 0.711 חרנ ■ 	<ul style="list-style-type: none"> ■ MSC XD 0.30 חרנ ■ PSH XD 0.65 חרנ ■ STC XD 0.016 חרנ ■ TNP XD 0.04 חרנ 	<ul style="list-style-type: none"> ■ MAKRO XD 0.60 חרנ ■ PAP XD 0.18 חרנ ■ THG XD 0.30 חרנ



15	16	17	18	19
<ul style="list-style-type: none">■ CPT XD 0.02 תרנו■ PDG XD 0.22 תרנו	<ul style="list-style-type: none">■ OR XD 0.10 תרנו	<ul style="list-style-type: none">■ BSBM XD - תרנו		
22	23	24	25	26
				<ul style="list-style-type: none">■ FSS XD 0.06 תרנו■ SPG XD 0.45 תרנו
29	30	31		
	<ul style="list-style-type: none">■ SF XD 0.20 תרנו			