

**Today Selections >> AP, BCH, IMH**


Stock	S	R	Comment
AP	8.10	8.30	ปลดล็อกให้ชาวต่างชาติซื้อบ้านแนวราบได้
BCH	15.50	16.90	คนแห่ตรวจ COVID แน่นโรงพยาบาล พร้อมนำเข้าวัคซีนโควิด
IMH	5.05	6.65	จ่ายค่าบริการตรวจเชื้อผ่านศูนย์ตรวจโรคโควิด

**Muted week**

- SET:** คาดสัปดาห์นี้ SET Index แกว่งตัวในกรอบแคบๆพร้อมด้วยวอลุ่มการซื้อขายที่เบาบาง จากช่วงวันหยุดยาวในประเทศ และปฏิทินทางเศรษฐกิจรอบโลกที่เบาบางเช่นกัน **ในเชิงกลยุทธ์** ยังคงแนะนำเพียง Wait & See และถือครองหุ้นในส่วนเดิม โดยยังไม่แนะนำให้เพิ่มน้ำหนักใหม่จนกว่าจะเห็นความชัดเจนเกี่ยวกับความสามารถในการควบคุมการแพร่กระจายของเชื้อ COVID-19 ภายในประเทศ มองกลุ่มหุ้นที่อิงกับปัจจัยภายนอกเช่นกลุ่มส่งออก มีโอกาสที่จะปรับตัวตลาดได้ต่อไป
- Factors:** สำหรับปัจจัยสำคัญที่น่าติดตามในสัปดาห์นี้ ได้แก่
  - พัฒนาการของการระบาด Covid-19 ในประเทศ โดยเฉพาะอย่างยิ่งการเข้าสู่ช่วงสงกรานต์ที่มีการเคลื่อนย้ายของประชาชนข้ามจังหวัดมากขึ้น
  - การรายงานตัวเลข GDP ของจีนประจำไตรมาส 1/64 ในวันที่ 16 เม.ย. ซึ่งล่าสุดตลาดคาดการณ์เติบโตที่ระดับ 18.3% YoY และ 1.4% QoQ
- Property:** รัฐบาลอยู่ระหว่างดำเนินการเรื่องแก้กฎหมายเพื่อดึงดูดให้คนต่างชาติเข้ามาลงทุนในประเทศไทย อาทิ การปลดล็อกให้ชาวต่างชาติซื้อบ้านแนวราบได้ ขยายเพดานให้ต่างชาติเข้าถือกรรมสิทธิ์โครงการคอนโดได้มากขึ้นจาก 49% โดยอาจถึง 70-80% ซึ่งตัวเลขยังไม่สรุปชัดเจน และการซื้อบ้านแนวราบจะต้องเป็นการซื้อในโครงการ "บ้านจัดสรร" เท่านั้น และมีวงเงินการซื้อบ้านระดับราคาประมาณ 10-15 ล้านบาทขึ้นไป ซึ่งเป็นการช่วยกระตุ้นกำลังซื้อให้กับโครงการบ้านจัดสรร และจากการหารือคาดว่าจะกำหนดต่างตัวสามารถซื้อบ้านเดี่ยวได้ไม่เกิน 49% ของพื้นที่ขายในโครงการ อย่างไรก็ตาม การปรับแก้กฎหมายเรื่องการถือกรรมสิทธิ์ที่ดินของคนต่างด้าวจะเปิดให้เป็นการ "ชั่วคราว" ประมาณ 3-5 ปีเท่านั้น ช่วงหลังการระบาดของ COVID-19 เพื่อเป็นการดึงเม็ดเงินต่างชาติเข้ามาช่วยฟื้นฟูเศรษฐกิจในประเทศ คาดว่าจะได้รับอานิสงส์สูงสุด จะเป็น **Developer ที่มีฐานลูกค้าต่างชาติอยู่แล้ว ได้แก่ ANAN, AP, ORI และ SIRI** ซึ่งเป็นรายได้ที่มาจากกลุ่มลูกค้าคอนโด ในขณะที่กลุ่มบ้านแนวราบที่มีราคาขายตั้งแต่ 10-15 ล้านบาทต่อยูนิต เราคาดว่า **LH, QH และ SIRI จะได้รับประโยชน์เช่นกัน**
- Earning Preview PTTEP:** ประเมิน PTTEP รายงานกำไรสุทธิ 1Q64 ที่ 5.8 พันล้านบาท -32% YoY, +132% QoQ โดยลดลง YoY มาจากราคาก๊าซที่ปรับลดลงจาก USD6.8/MMBTU ใน 1Q20 มาอยู่ที่ USD5.5/MMBTU ในขณะที่ฟื้นตัวดี QoQ ด้วยราคาน้ำมันที่ปรับขึ้นจาก USD45/bbl ใน 4Q63 มาเป็น USD60/bbl ใน 1Q64 และประเมินปริมาณขายจะอยู่ราว 375 KBOED +3% YoY, -1% QoQ และคาดว่าจะมีผลของ Hedging loss ราว 3 พันล้านบาท แนวโน้ม 2Q64 ยังดีต่อรับรู้ส่วนเพิ่มจากโครงการ Oman Block 61 ได้อีกราว 50-60 KBOED หรือประมาณ 15% ของปริมาณขายของ PTTEP ยังคงคำแนะนำ **ซื้อ ราคาเป้าหมาย 118 บาทซึ่งเรายังไม่รวม upside จากโครงการ Oman ดังกล่าวอีกราว 6-10 บาทต่อหุ้น**

**แนวรับ 1,556 แนวต้าน 1,571**
**บทวิเคราะห์วันนี้**

- PTTEP (ซื้อ ราคาเป้าหมาย 118 บาท)** คาดกำไร 1Q21 ฟื้นตัวเด่น 5.8 พันล้านบาท +132% QoQ
- AP (ซื้อ ราคาเป้าหมาย 8.80 บาท)** Presales 1Q64 ทำได้นำประทับใจ
- PROP: Sector Update** เสนอแก่พ.ร.ก. ให้ต่างชาติซื้อบ้านได้

**Market Summary**

	Closed	+/-	%Chg
SET	1,566.34	+ 7.51	+ 0.48
SET50	955.90	+ 5.86	+ 0.62
SET100	2,170.57	+ 11.00	+ 0.51
Mai	458.32	- 1.01	- 0.22
Dow Jones	33,800.60	+297.03	+0.89
Nasdaq	13,900.19	+70.88	+0.51
Nikkei	29,768.06	+ 59.08	+ 0.20
Hang Seng	28,698.80	- 309.27	- 1.07
SET Mkt. Cap (Btmn)	17,800.27		
SET Turnover (Btmn)	82,962.59		
PER(x)	40.94		

**Stock Top Active**

	SCC	BDMS	STGT	DELTA	PTT
<b>1) ENER</b>					
<b>2) HELTH</b>					
<b>3) CONMAT</b>					
<b>9 Apr.21</b>	<b>Buy</b>	<b>Sell</b>	<b>Net</b>		
Institution	8,202	6,253	1,949		
Proprietary	8,937	9,093	-156		
Foreign	27,215	26,736	480		
Local	38,609	40,881	-2,273		
<b>1-9 Apr.21</b>	<b>Buy</b>	<b>Sell</b>	<b>Net</b>		
Institution	33,966	39,909	-5,944		
Proprietary	50,604	52,665	-2,061		
Foreign	164,377	162,626	1,751		
Local	260,402	254,148	6,254		

Commodities	9 Apr.21	8 Apr.21	Chg	%Chg
Bt/US\$	31.45	31.40	+0.05	+0.16
US\$/Yuan	6.552	6.550	+0.00	+0.03
US Bond Yield 10y(%)	1.660	1.671	-0.01	-0.63
Brent Oil (US\$/bbl)	62.95	63.20	-0.25	-0.40
Nymex Oil (US\$/bbl)	59.32	59.60	-0.28	-0.47
Gold Spot (US\$/oz)	1,743.10	1,755.25	-12.15	-0.69
Baltic Dry Index	2,085.00	2,088.00	-3.00	-0.14
Dollar Index (DXYO)	92.20	92.07	+0.13	+0.14

**Today's Event**

- AIE XD** 0.05 บาท
- BANPU XD** 0.15 บาท
- PJW XD** 0.125 บาท
- S11 XD** 0.15 บาท
- SA XD** 0.195 บาท
- SA XD** 15:1

(อ่านรายละเอียดต่อด้านล่าง)


**นัฐชาติ เมฆมาลี**  
 CFA, FRM (ID: 31379)  
 E-mail: nuttachart@trinitythai.com

บริษัทหลักทรัพย์ ทรินิตี้ จำกัด, 179 อาคารบางกอก ซิตี้ ทาวเวอร์ ชั้น 25-26, 29 ถนนสาทรใต้ เขตสาทร กรุงเทพฯ 10120 โทรศัพท์ 0-2088-9100 โทรสาร 0-2088-9399

รายงานฉบับนี้จัดทำขึ้นโดยข้อมูลเท่าที่ปรากฏและเชื่อว่าเป็นที่น่าเชื่อถือแต่ไม่เป็นการยืนยันความถูกต้องและความสมบูรณ์ของข้อมูลนั้นๆ โดยบริษัทหลักทรัพย์ ทรินิตี้ จำกัด ผู้จัดทำขอสงวนสิทธิ์ในการเปลี่ยนแปลงความเห็นหรือประมาณการต่างๆ ที่ปรากฏในรายงานฉบับนี้โดยไม่ต้องแจ้งล่วงหน้า รายงานฉบับนี้มีวัตถุประสงค์เพื่อใช้ประกอบการตัดสินใจของนักลงทุน โดยไม่ได้เป็นการชี้นำหรือชักชวนให้ นักลงทุนทำการซื้อหรือขายหลักทรัพย์ หรือตราสารทางการเงินใดๆ ที่ปรากฏในรายงาน

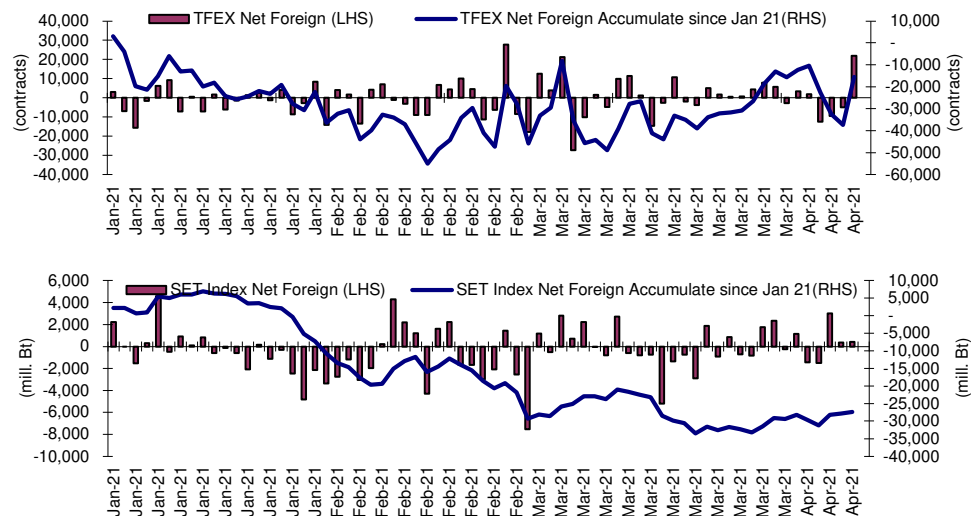
## Fund Flow

### Foreign Portfolio Investment in Equities (Asia ex. Japan)

	As at	Day	WTD Net	MTD Net	YTD Net	Unit : US\$ mn
<b>India</b>	8-Apr	280.2	125.6	125.6	7,451.9	
<b>Indonesia</b>	9-Apr	-2.3	-126.7	-207.3	639.8	
<b>Malaysia</b>	8-Apr	-10.5	-6.7	4.4	-424.8	
<b>Philippines</b>	8-Apr	-16.7	-47.3	-47.3	-993.8	
<b>South Korea</b>	9-Apr	-87.2	881.0	1,999.6	-6,348.5	
<b>Sri Lanka</b>	9-Apr	-2.6	-7.5	-9.3	-100.3	
<b>Taiwan</b>	9-Apr	-151.0	890.7	1,445.7	-10,690.8	
<b>Thailand</b>	9-Apr	15.3	66.5	55.8	-930.7	
<b>Vietnam</b>	9-Apr	100.3	93.8	124.5	-684.4	

Source: Bloomberg

## Net Foreign



## Indicators to watch

	Last	Previous	% chg	1W Prior	1M Prior	Remark
VIX Index	16.69	16.95	-1.5%	-3.7%	-23.8%	+
Ted Spread	0.18	0.18	1.3%	-3.8%	6.3%	-
TTF (Thai Trust Fund)	11.27	11.25	0.2%	0.4%	6.1%	+
U.S.Dollar Index	92.20	92.07	0.1%	-0.7%	0.4%	-
U.S.Bond Yield	1.67	1.63	2.2%	-0.4%	8.6%	+
US Coal Index	7.5	6.87	9.2%	39.9%	58.2%	+
Emerging Asia Index (MXMS)	735.73	742.86	-1.0%	-0.8%	-1.7%	-

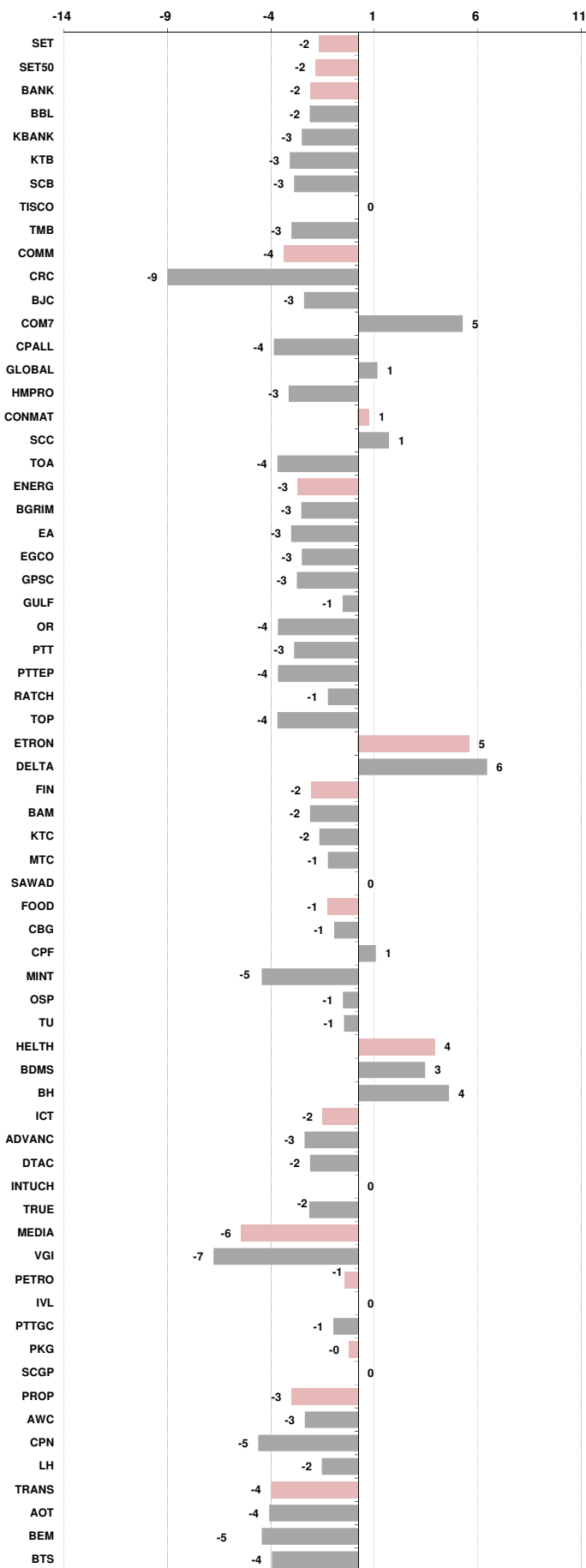
Source: Bloomberg, Aspen

## Price performance of Stock in SET50

(for weekly: 9 Apr 2021 - 2 Apr 2021)

Stock	9-Apr-21	%YTD	%-1W	%-1M	%-3M	%-6M	%-12M
<b>SET</b>	<b>1,566.34</b>	<b>8</b>	<b>-2</b>	<b>1</b>	<b>2</b>	<b>24</b>	<b>29</b>
<b>SET50</b>	<b>955.90</b>	<b>5</b>	<b>-2</b>	<b>-1</b>	<b>-2</b>	<b>19</b>	<b>17</b>
<b>BANK</b>	<b>395.27</b>	<b>17</b>	<b>-2</b>	<b>0</b>	<b>9</b>	<b>59</b>	<b>39</b>
BBL	125.50	6	-2	0	0	32	18
KBANK	143.00	27	-3	-3	18	90	47
KTB	11.70	5	-3	-4	-9	31	5
SCB	109.50	25	-3	0	20	66	49
TISCO	98.25	11	0	2	8	49	27
TMB	1.20	11	-3	-1	-1	40	36
<b>COMM</b>	<b>37,519.18</b>	<b>11</b>	<b>-4</b>	<b>-1</b>	<b>10</b>	<b>8</b>	<b>18</b>
CRC	34.50	12	-9	-6	10	24	9
BJC	37.25	7	-3	-3	4	6	-10
COM7	67.50	73	5	18	59	60	275
CPALL	64.75	11	-4	-1	11	7	2
GLOBAL	21.50	26	1	3	18	13	89
HMPRO	14.40	5	-3	-1	4	-5	17
<b>CONMAT</b>	<b>10,335.97</b>	<b>10</b>	<b>1</b>	<b>9</b>	<b>7</b>	<b>19</b>	<b>30</b>
SCC	408.00	8	1	10	6	16	28
TOA	30.75	-8	-4	-4	-10	-12	-8
<b>ENERG</b>	<b>23,326.34</b>	<b>2</b>	<b>-3</b>	<b>-2</b>	<b>-3</b>	<b>22</b>	<b>20</b>
BGRIM	44.25	-9	-3	-4	-17	3	2
EA	59.75	21	-3	2	-5	37	64
EGCO	179.00	-7	-3	-1	-10	-7	-29
GPSC	73.75	0	-3	-1	-10	26	12
GULF	33.25	-3	-1	-1	-10	6	-2
OR	31.00	N/A	-4	4	N/A	N/A	N/A
PTT	39.25	-8	-3	-5	-8	18	10
PTTEP	111.50	13	-4	-6	7	34	40
RATCH	50.25	-5	-1	0	-6	-2	-16
TOP	55.50	7	-4	-13	-3	56	56
<b>ETRON</b>	<b>5,414.24</b>	<b>-12</b>	<b>5</b>	<b>10</b>	<b>-39</b>	<b>78</b>	<b>513</b>
DELTA	375.00	-23	6	9	-48	94	900
<b>FIN</b>	<b>5,862.93</b>	<b>22</b>	<b>-2</b>	<b>6</b>	<b>12</b>	<b>53</b>	<b>84</b>
BAM	21.00	-4	-2	-2	-2	-2	-1
KTC	78.50	32	-2	13	2	108	166
MTC	67.50	14	-1	-3	7	32	72
SAWAD	85.50	30	0	4	23	77	80
<b>FOOD</b>	<b>13,434.75</b>	<b>12</b>	<b>-1</b>	<b>0</b>	<b>10</b>	<b>13</b>	<b>31</b>
CBG	127.50	11	-1	-8	12	6	83
CPF	29.50	10	1	0	5	7	16
MINT	30.75	19	-5	0	21	55	65
OSP	34.00	-4	-1	-4	-2	-3	-11
TU	14.50	7	-1	1	4	-8	12
<b>HELTH</b>	<b>5,220.41</b>	<b>11</b>	<b>4</b>	<b>3</b>	<b>6</b>	<b>21</b>	<b>17</b>
BDMS	22.30	7	3	1	3	16	10
BH	142.50	19	4	4	11	47	21
<b>ICT</b>	<b>137.95</b>	<b>1</b>	<b>-2</b>	<b>2</b>	<b>-3</b>	<b>3</b>	<b>1</b>
ADVANC	169.50	-4	-3	1	-8	-4	-11
DTAC	31.50	-5	-2	-5	-7	-5	-19
INTUCH	57.50	2	0	4	-4	10	23
TRUE	3.30	-4	-2	-1	-8	9	2
<b>MEDIA</b>	<b>48.55</b>	<b>11</b>	<b>-6</b>	<b>-1</b>	<b>7</b>	<b>18</b>	<b>39</b>
VGI	6.65	0	-7	-5	-7	-2	5
<b>PETRO</b>	<b>1,149.57</b>	<b>13</b>	<b>-1</b>	<b>-2</b>	<b>9</b>	<b>63</b>	<b>77</b>
IVL	44.75	21	0	1	19	94	83
PTTGC	62.00	6	-1	-7	0	51	78
<b>PKG</b>	<b>4,874.12</b>	<b>12</b>	<b>0</b>	<b>8</b>	<b>6</b>	<b>20</b>	<b>100</b>
SCGP	47.25	14	0	10	8	N/A	N/A
<b>PROP</b>	<b>228.93</b>	<b>11</b>	<b>-3</b>	<b>0</b>	<b>7</b>	<b>28</b>	<b>26</b>
AWC	4.92	8	-3	-5	3	46	10
CPN	54.25	14	-5	-3	10	22	23
LH	8.40	6	-2	4	-2	20	16
<b>TRANS</b>	<b>354.78</b>	<b>7</b>	<b>-4</b>	<b>-2</b>	<b>1</b>	<b>13</b>	<b>15</b>
AOT	66.75	7	-4	-2	2	16	18
BEM	8.20	-1	-5	-3	-4	-6	0
BTS	9.20	-1	-4	-2	-9	-6	-9

## 1 Week Performance



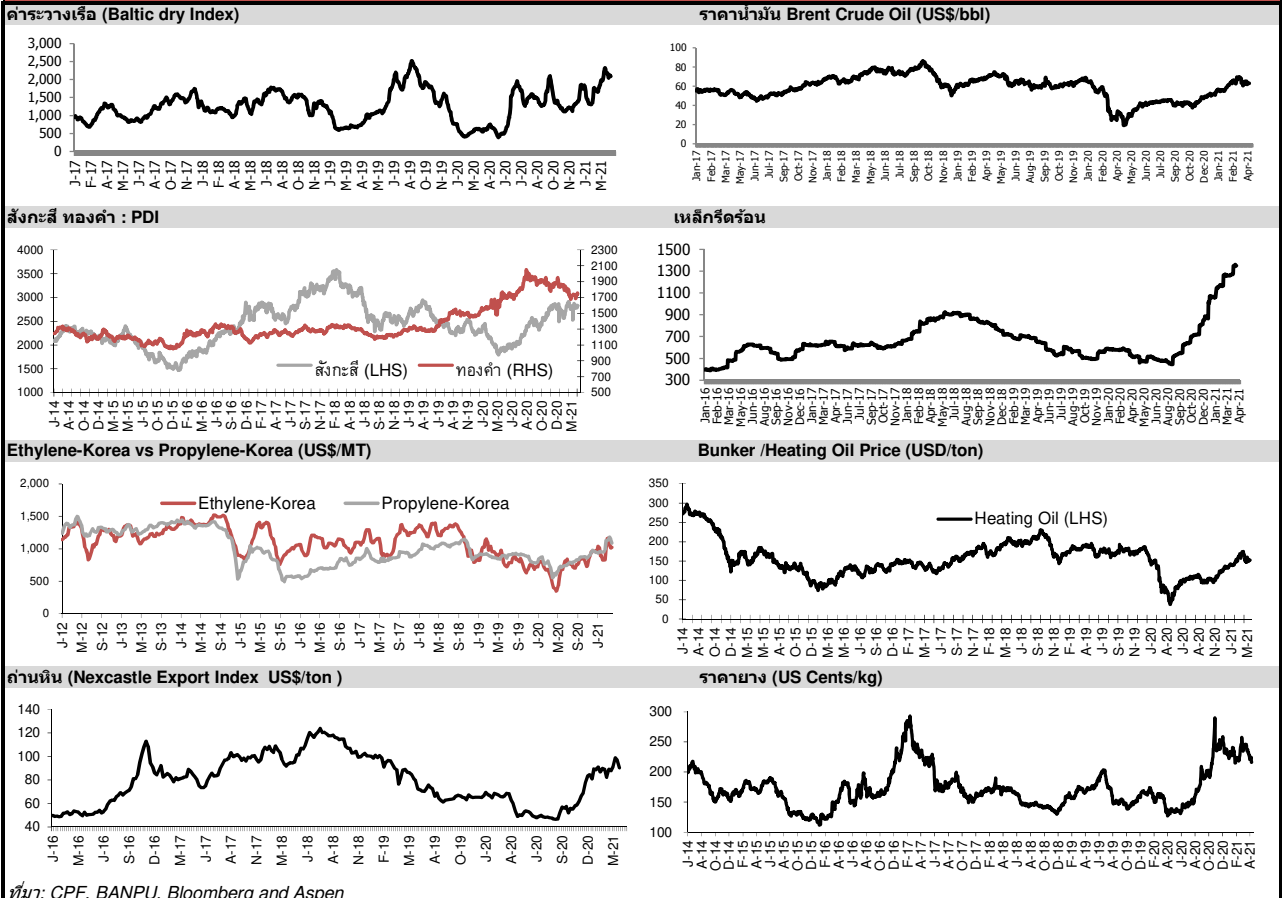


อัตราแลกเปลี่ยนวันนี้*		31.45 Change	0.05
------------------------	--	--------------	------

\*เปรียบเทียบ Transaction ล่าสุดกับก่อนหน้า (โดยไม่แยกว่าเป็นของ off-shore หรือ on-shore)

สินค้า	ดัชนีราคา	ปิดล่าสุด	ก่อนหน้า	ราคาปิดล่าสุด	ก่อนหน้า	เปลี่ยนแปลง +/-	%	หลักทรัพย์ที่เกี่ยวข้อง
เรือ <i>ปรับปรุจ</i>	Baltic Dry Index (spot)	9-Apr-21	8-Apr-21	2,085	2,088	-3.00	-0.1%	PSL, TTA
	BHSI (Handy Size)	9-Apr-21	8-Apr-21	1,049	1,068	-19.00	-1.8%	
ยาง	(US Cents/kg)	9-Apr-21	8-Apr-21	216.00	218.90	-2.90	-1.3%	STA, TRUBB
น้ำตาล	(Cent/Pound)	9-Apr-21	8-Apr-21	15.41	15.18	+0.23	1.5%	KSL
ถั่วเหลือง	(Cents\$/Bushel)	9-Apr-21	8-Apr-21	1,405.25	1,416.75	-11.50	-0.8%	TVO
น้ำมันปาล์ม	(US\$/ton)	9-Apr-21	8-Apr-21	3,767.00	3,791.00	-24.00	-0.6%	CPI, LST, UPOIC, UVAN
สังกะสี	(US\$/ton)	9-Apr-21	8-Apr-21	2,828.00	2,827.50	+0.50	0.0%	PDI
ทองคำ	(US\$/oz)	9-Apr-21	8-Apr-21	1,743.30	1,756.80	-13.50	-0.8%	THL (Source:Aspen)
SPDR Gold Trust	(ton)	9-Apr-21	8-Apr-21	1,026.07	1,026.07	+0.00	0.0%	
น้ำมันดิบ <i>ทุกวัน</i>	WTI (US\$/barrel)	9-Apr-21	8-Apr-21	59.32	59.60	-0.28	-0.5%	PTT, PTTEP, TOP, PTTGC, BCP
	Brent (US\$/barrel)	9-Apr-21	8-Apr-21	62.95	63.20	-0.25	-0.4%	(Source:Aspen)
ค่าการกลั่น <i>ทุกวัน</i>	GRM (US\$/barrel)	9-Apr-21	8-Apr-21	0.70	0.70	+0.00	0.0%	BCP, IRPC, PTTGC and TOP (Bloomberg)
น้ำมันทำความร้อน	Heating Oil (cent/gallon)	9-Apr-21	8-Apr-21	152.76	152.98	-0.22	-0.1%	BCP, IRPC, PTTGC and TOP (Bloomberg)
	Natural Gas(\$/MMBtu)	9-Apr-21	8-Apr-21	2.56	2.52	+0.04	1.5%	PTTEP, PTT, BANPU (Bloomberg)
ปิโตรเคมี	Naphtha (US\$/MT)	9-Apr-21	8-Apr-21	558.75	561.50	-2.75	-0.5%	PTTGC, SCC (เป็นต้นทุน)
	Ethylene (US\$/MT)	2-Apr-21	26-Mar-21	1,025	1,015	+10.00	1.0%	PTTGC, SCC, IRPC (Bloomberg)
	Propylene (US\$/MT)	2-Apr-21	26-Mar-21	1,090	1,145	-55.00	-4.8%	PTTGC, SCC, IRPC
เหล็ก US.Mid West	HRC (US\$/ton) ริดร้อน	9-Apr-21	8-Apr-21	1,350.0	1,350.0	+0.00	0.0%	(Source:Bloomberg)
ถ่านหิน	NEX (US\$/ton)	9-Apr-21	2-Apr-21	90.37	96.90	-6.53	-6.7%	BANPU, LANNA, UMS
อาหาร	ไก่ (บาท/กก.)	31-Mar-21	28-Feb-21	33	32	+1.00	3.1%	CPF, GFPT (Source: CPF)
	กุ้งVannamei(บาท/กก.)	31-Mar-21	28-Feb-21	180	160	+20.00	12.5%	CPF, CFRESH, SSF, ASIAN, TU
	สุกร (บาท/กก.)	31-Mar-21	28-Feb-21	80	80	+0.00	0.0%	CPF

กราฟแสดงแนวโน้มราคา



ที่มา: CPF, BANPU, Bloomberg and Aspen



## NVDR Trading Data by Stock : 12 Apr 2021

Total NVDR Trading (Bt m)	Date 9 Apr 21	Net (Bt M)
27,590.13	Institutions	+1,949.26
% of SET : 16.63%	Proprietary	-155.98
Total SET Trading Value : +82,962.59	Foreign	+479.54
	Local Investor	-2,272.81

Net Buy ซื้อสุทธิ						
Value (Btm) : มูลค่า (ล้านบาท)						
STOCK	9 Apr	8 Apr	7 Apr	5 Apr	2 Apr	Total 5 Days
1 SCC	832.1	-140.7	232.3	-29.8	-39.2	854.6
2 BDMS	502.8	-1.2	-106.9	-39.9	-110.7	244.2
3 SAWAD	401.8	246.5	96.4	17.9	-15.7	746.9
4 CPALL	193.5	130.1	1,017.2	319.2	55.7	1,715.7
5 BH	177.7	22.6	24.1	16.5	9.9	250.8
6 BCH	152.3	38.9	-1.6	-10.4	1.6	180.9
7 AEONTS	127.3	-8.3	27.1	46.3	-110.2	82.2
8 KBANK	119.1	175.2	30.4	-101.6	-256.9	-33.8
9 CPF	106.0	70.9	26.3	-23.7	45.4	224.9
10 TOP	97.2	-33.5	65.8	166.5	176.3	472.2
11 KTC	94.4	-0.9	-5.0	-111.7	-51.2	-74.4
12 AOT	88.3	82.0	-224.0	-96.1	245.4	95.7
13 HMPRO	81.9	51.6	-100.7	-10.0	-3.7	19.1
14 GULF	71.6	36.6	53.6	-30.4	-33.0	98.5
15 AMATA	71.1	15.8	52.1	1.4	-6.0	134.5
16 PTTEP	68.8	-109.9	83.0	-228.8	139.2	-47.7
17 UBIS	59.2	-0.1	0.0	0.0	0.1	59.2
18 DCC	49.4	-20.8	-16.4	-8.0	-25.7	-21.5
19 KTB	44.4	-22.0	31.4	-74.6	6.3	-14.5
20 BCP	42.0	28.4	20.0	-9.7	-27.6	53.1
21 VIBHA	40.6	-2.5	0.4	-0.4	-0.3	37.9
22 GLOBAL	38.1	13.6	13.3	-17.2	-37.4	10.3
23 IVL	36.4	112.2	220.6	226.3	-174.0	421.5
24 CRC	35.6	12.9	204.6	-14.9	-24.7	213.5
25 SYNEX	32.8	33.3	21.9	-10.1	-10.5	67.3
26 TISCO	32.2	29.3	123.4	-23.1	24.6	186.4
27 TU	30.1	28.9	29.2	23.6	9.8	121.6
28 PTG	28.4	38.7	16.8	-29.3	-25.1	29.6
29 BGRIM	27.8	49.4	-23.9	-35.7	-23.9	-6.2
30 VNT	27.2	126.4	105.7	-13.3	-2.4	243.5

Net Sell ขายสุทธิ						
Value (Btm) : มูลค่า (ล้านบาท)						
STOCK	9 Apr	8 Apr	7 Apr	5 Apr	2 Apr	Total 5 Days
PTTGC	-314.3	30.7	335.4	60.9	-61.1	51.7
PTT	-291.2	-166.6	-190.9	-105.9	-181.1	-935.7
STA	-175.3	-753.7	-66.4	30.9	-453.8	-1,418.3
BANPU	-155.6	-13.8	96.2	65.2	58.8	50.8
OR	-151.3	18.2	96.3	-108.3	-68.2	-213.3
HANA	-150.0	80.2	146.4	64.9	68.8	210.2
KCE	-149.7	-17.4	294.6	54.7	73.2	255.4
DELTA	-117.5	-473.3	-406.6	-628.3	-102.4	-1,728.0
STGT	-110.1	199.5	127.5	78.8	-10.7	285.0
EPG	-83.3	-51.9	25.2	198.1	9.1	97.2
AWC	-78.9	-82.3	-19.0	-13.2	6.1	-187.4
RBF	-67.2	-41.5	-32.0	102.4	-8.5	-46.8
SPRC	-61.1	10.2	-104.4	-38.8	0.1	-194.0
COM7	-60.6	-191.0	104.1	-67.9	-139.3	-354.6
RCL	-51.4	110.7	9.7	-5.0	-0.3	63.7
BBL	-51.4	-25.3	100.9	-31.9	120.7	113.0
MTC	-45.5	130.5	-63.1	34.7	21.1	77.8
SUPER	-44.4	6.0	-30.9	-20.0	-7.8	-97.1
TQM	-42.9	102.5	2.8	-9.7	28.0	80.7
TTA	-38.7	19.8	58.1	5.4	4.4	49.1
CHG	-37.7	-1.5	5.1	-13.5	-6.9	-54.5
CWT	-37.7	25.6	2.4	0.7	-0.2	-9.0
AI	-30.2	14.2	-3.4	-53.0	39.3	-33.1
DOHOME	-29.2	-9.1	7.0	-23.9	-26.4	-81.6
IRPC	-26.2	-14.0	-33.4	-212.3	202.9	-83.0
LH	-20.7	47.7	31.1	-13.4	97.3	142.1
BTS	-20.5	193.0	-140.0	3.1	8.0	43.5
UTP	-19.0	-9.0	-33.0	66.2	-16.8	-11.7
INTUCH	-17.7	-96.8	-100.7	9.5	-11.3	-217.1
NCAP	-17.4	-5.8	3.0	2.9	2.0	-15.3

MONTH TO DATE (Bt m) ยอดซื้อขายสุทธิเดือน เมษายน 64		
1 - 9 Apr 21		
TOTAL NET BUY	TOTAL NET SELL	
CPALL	1,639.4	STA -1,407.3
SCC	993.4	DELTA -1,365.1
SAWAD	733.5	PTT -629.8
TOP	471.4	COM7 -381.0
AEONTS	468.8	GPSC -273.9
KBANK	386.4	ADVANC -246.3
BDMS	314.6	EA -243.9
CBG	305.4	INTUCH -206.9
STGT	297.8	AWC -203.6
LH	288.8	RATCH -201.4
HANA	280.1	SPRC -196.2
KCE	270.6	TMB -153.5
STARK	256.1	IRPC -152.9
BH	254.5	TCAP -122.4
VNT	243.5	RS -121.8
JMT	239.9	NOBLE -112.8
SCGP	222.0	DTAC -111.5
CRC	207.5	MEGA -107.0
CPF	194.6	OR -100.4
TISCO	187.1	EGCO -99.7
AOT	173.0	BAM -94.3
PTTGC	170.4	SUPER -79.5
BCH	167.5	AIE -77.0
MTC	159.7	ESSO -71.8
TU	155.2	TKN -71.4
AMATA	126.5	PLANB -71.3
KEX	124.7	AP -68.5
BEM	121.5	VGI -64.4
BBL	120.1	BEC -60.6
JMART	115.6	RBF -58.3

YEAR TO DATE Y2021 (Bt m) ยอดซื้อขายสุทธิปี 2564		
4 Jan 21 - 9 Apr 21		
TOTAL NET BUY	TOTAL NET SELL	
1 KBANK	9,606.0	BDMS -3,293.5
2 PTTEP	8,925.6	GPSC -3,208.4
3 OR	7,137.1	INTUCH -3,031.9
4 PTT	3,734.2	CPN -2,503.0
5 IVL	3,055.3	AOT -2,280.2
6 SCC	2,732.4	DELTA -2,147.8
7 SCB	2,587.6	ADVANC -2,051.2
8 SCGP	2,557.6	BBL -1,316.5
9 PTTGC	2,481.1	BTS -1,154.5
10 STGT	2,415.1	EA -1,083.9
11 CPALL	2,205.8	DTAC -1,010.3
12 CBG	2,056.2	STA -1,005.4
13 SAWAD	1,964.5	EGCO -913.0
14 TISCO	1,650.7	MINT -895.2
15 GULF	1,206.7	HMPRO -827.0
16 SPALI	1,140.7	BEM -728.1
17 MTC	1,002.4	BLAND -700.6
18 AP	972.6	TQM -668.2
19 AEONTS	927.8	JMART -658.8
20 TMB	827.0	IRPC -646.2
21 CHG	791.4	TASCO -644.3
22 TOP	771.1	PRM -617.4
23 KTB	761.9	KTC -509.2
24 BJC	739.9	BCPG -506.4
25 PTG	683.4	TTW -499.1
26 RS	650.1	CRC -481.6
27 LH	638.3	OSP -386.6
28 BCH	485.7	TU -340.5
29 VNT	464.8	SINGER -305.3
30 WHA	457.9	BGRIM -293.8

Total Net BUY/SELL Y2020 ยอดซื้อขายสุทธิปี 2563		
Value (Btm) : มูลค่า (ล้านบาท)		
TOTAL NET BUY	TOTAL NET SELL	
1 SCC	9,289	RATCH -4,758
2 KBANK	7,582	KTB -4,477
3 STGT	4,937	EGCO -4,216
4 CRC	4,591	PTT -4,104
5 SCB	4,512	BBL -3,233
6 TU	4,070	ADVANC -2,738
7 CPN	4,043	LH -2,479
8 DELTA	4,042	TCAP -2,361
9 KTC	4,040	INTUCH -1,972
10 AOT	3,931	CBG -1,924
11 BDMS	3,701	BJC -1,552
12 BGRIM	3,635	CPF -1,365
13 PTTGC	3,482	KKP -923
14 STA	3,404	TRUE -910
15 AWC	3,356	TOP -849
16 CPALL	3,215	TMB -813
17 TISCO	2,929	PTG -709
18 BAM	2,563	ROBINS -649
19 VGI	2,297	BANPU -500
20 OSP	2,143	STEC -439
21 EA	1,938	MAJOR -411
22 HMPRO	1,502	COM7 -370
23 KCE	1,456	GLOBAL -369
24 SCGP	1,365	IRPC -357
25 GPSC	1,313	RBF -350
26 AP	1,219	TOA -339
27 PTL	953	TTW -326
28 MEGA	929	JAS -304
29 IVL	819	TASCO -268
30 PRM	777	MINT -265

**แบบรายงานการเปลี่ยนแปลงการถือหลักทรัพย์และสัญญาซื้อขายล่วงหน้าของผู้บริหาร (แบบ 59)**

ชื่อบริษัท	ชื่อผู้บริหาร	วิธีการได้มา/ จำนวน	จำนวน (หุ้น)	ราคา (บาท)	มูลค่า (บาท)	ประเภท หลักทรัพย์	วันที่ได้มา/ จำนวน
ADB	นาย จิวัฒน์ อัครานพพงษ์	ซื้อ	85,000.00	1.98	168,300.00	หุ้นสามัญ	8/4/2564
ASIA	นาง โชติมา พาศิริ	ขาย	600.00	5.80	3,480.00	หุ้นสามัญ	8/4/2564
AUCT	นาย สุธี สมภาณี	ซื้อ	20,000.00	10.20	204,000.00	หุ้นสามัญ	8/4/2564
BOFFICE	นางสาว สโรชา บุรี	ซื้อ	43,600.00	9.55	416,380.00	หน่วยทรัสต์	8/4/2564
CFRESH	นาย ณรงค์ฤทธิ์ เจียรจงศ์วาณิช	ขาย	200,000.00	2.43	486,000.00	หุ้นสามัญ	8/4/2564
CFRESH	นาย ณรงค์ฤทธิ์ เจียรจงศ์วาณิช	ขาย	30,000.00	2.42	72,600.00	หุ้นสามัญ	8/4/2564
EMC	นาย ชะชัย สันะบรรจง	ซื้อ	4,848,600.00	0.24	1,163,664.00	หุ้นสามัญ	8/4/2564
HTC	นาง ปรีชา จีระพันธุ์	ซื้อ	50,000.00	37.73	1,886,500.00	หุ้นสามัญ	7/4/2564
KCE	นาย เฟรดริก การเทพ โฉาเนี่ย	ขาย	3,000.00	59.50	178,500.00	หุ้นสามัญ	9/4/2564
KCE	นาย เฟรดริก การเทพ โฉาเนี่ย	ขาย	97,000.00	59.00	5,723,000.00	หุ้นสามัญ	9/4/2564
KCE	นาย เฟรดริก การเทพ โฉาเนี่ย	ขาย	100,000.00	60.00	6,000,000.00	หุ้นสามัญ	9/4/2564
KCE	นาย วิบูรณ์ สุนทรวิวัฒน์	ซื้อ	1,000.00	60.50	60,500.00	หุ้นสามัญ	9/4/2564
KCE	นาย สุนัน ศรีเพชร	ขาย	10,000.00	59.50	595,000.00	หุ้นสามัญ	9/4/2564
KCE	นาย สุนัน ศรีเพชร	ขาย	10,000.00	60.00	600,000.00	หุ้นสามัญ	9/4/2564
NCAP	นาย พุฒิพันธ์ เตชะราชกุล	ขาย	200,000.00	13.70	2,740,000.00	หุ้นสามัญ	9/4/2564
NCAP	นาย พุฒิพันธ์ เตชะราชกุล	ขาย	300,000.00	13.80	4,140,000.00	หุ้นสามัญ	9/4/2564
PRIME	พลอากาศเอก สุรศักดิ์ มิมนี่	ซื้อ	20,000.00	0.58	11,600.00	หุ้นสามัญ	7/4/2564
RS	นาย สุรัชย์ เขมรโชติศักดิ์	ซื้อ	150,000.00	25.25	3,787,500.00	หุ้นสามัญ	8/4/2564
SFLEX	นาย บริพันธ์ธรณ์ อภิธนาศรีวงศ์	ขาย	75,000,000.00	5.50	412,500,000.00	หุ้นสามัญ	8/4/2564
STI	นาย ธนา รัตนภาคินทร์	ซื้อ	10,000.00	8.53	85,300.00	หุ้นสามัญ	7/4/2564
STI	นาย วิเชียร ดาวพลังพรหม	ซื้อ	16,000.00	8.77	140,320.00	หุ้นสามัญ	7/4/2564
THRE	นาย กิรติ พานิชชีวะ	ขาย	41,866,939.00	1.65	69,080,449.35	หุ้นสามัญ	8/4/2564
TMT	นาย คมสัน อรรถพรสมบัติ	ซื้อ	10,000.00	10.02	100,200.00	หุ้นสามัญ	9/4/2564
TPIPL	นาง อพิน เลี้ยวไพรัตน์	ซื้อ	20,000,000.00	2.21	44,200,000.00	หุ้นสามัญ	8/4/2564

ที่มา : ศูนย์สำรวจตลาดหุ้น สำนักงานคณะกรรมการ ก.ล.ด.

**แบบรายงานการได้มาหรือจำหน่ายหลักทรัพย์ของกิจการ (246-2)**

ชื่อบริษัท	ชื่อผู้ได้มา/ จำหน่าย	Sell/Buy	ประเภท หลักทรัพย์	%ได้มา/ จำหน่าย	%หลังได้มา/ จำหน่าย	วันที่ได้มา/ จำหน่าย	หมายเหตุ
SFLEX	นาย บริพันธ์ธรณ์ อภิธนาศรีวงศ์	จำหน่าย	หุ้น	40.2182	31.0719	8/4/2564	
SFLEX	บริษัท บีทีเอส กรุ๊ป โฮลดิ้งส์ จำกัด (มหาชน)	ได้มา	หุ้น	0	6.0975	8/4/2564	
TPIPL	ไทย บีโตะเคมีกัล อุตสาหกรรม	จำหน่าย	หุ้น	25.0144	24.9098	8/4/2564	
TPIPL	ไทย บีโตะเคมีกัล อุตสาหกรรม	ได้มา	หุ้น	18.0095	25.0144	7/4/2564	
MACO	นาย นรศ งามอวิชน	จำหน่าย	หุ้น	15.0037	14.3385	5/4/2564	

ที่มา : ศูนย์สำรวจตลาดหุ้น สำนักงานคณะกรรมการ ก.ล.ด.

## หลักทรัพย์ที่ต้องซื้อขายด้วยบัญชี Cash Balance

Stock	April 2021														May 2021															
	12	16	19	20	21	22	23	26	27	28	29	30	5	6	7	11	12	13	14	17	18	19	20	21	24	25	27	28		
<b>LEVEL 1 : Cash Balance</b>																														
JTS																														
PLANET												Exit: 12 Apr																		
BEAUTY												Exit: 16 Apr																		
SICT												Exit: 16 Apr																		
CIG																									Exit: 23 Apr					
SAK																									Exit: 29 Apr					
SAAM																									Exit: 29 Apr					
CHAYO																									Exit: 30 Apr					
CHAYO-W1																									Exit: 30 Apr					
DOD																									Exit: 30 Apr					
DOD-W1																									Exit: 30 Apr					
KWM																									Exit: 30 Apr					
GSC																									Exit: 30 Apr					
MICRO																									Exit: 7 May					
TTA																									Exit: 7 May					
WORK																									Exit: 7 May					
J																									Exit: 14 May					
J-W1																									Exit: 14 May					
KOOL																									Exit: 14 May					
NEX																									Exit: 14 May					
NEX-W2																									Exit: 14 May					
PACO																									Exit: 14 May					
7UP																									Exit: 21 May					
7UP-W4																									Exit: 21 May					
YGG																									Exit: 21 May					
<b>LEVEL 2: Excluded from Credit limit and Cash Balance</b>																														
SABUY												Exit: 22 Apr																		
<b>LEVEL 3: Prohibit Net Settlement, Excluded from Credit limit and Cash Balance</b>																														
ZMICO												Exit: 29 Apr																		
ZMICO-W4												Exit: 29 Apr																		

Source: SET

## Short Sales

Stock	% Short Sale Volume Comparing with Main Board	Average Price (Bt)	Volume (shares)	Value (Mil. B)
7UP	0.20	0.97	382,600	371,122
AAV	3.10	2.64	936,800	2,470,874
AAV-R	0.35	2.63	106,700	280,840
ACE	2.42	3.84	1,550,000	5,953,000
ACE-R	0.50	3.85	316,400	1,219,538
ADVANC	2.11	170.00	65,900	11,203,000
ADVANC-R	7.25	170.20	225,700	38,415,150
AEONTS-R	1.59	224.83	40,000	8,993,100
AI	0.82	3.58	664,300	2,378,194
AJ	0.10	19.14	11,000	210,590
AMATA	3.43	17.95	263,700	4,732,910
AMATA-R	5.92	17.93	455,600	8,169,960
AOT	4.26	66.23	677,600	44,874,900
AOT-R	11.17	66.32	1,774,900	117,703,225
AP	2.15	8.20	139,400	1,143,080
AWC	2.07	4.92	1,330,400	6,547,110
AWC-R	9.64	4.93	6,195,700	30,545,560
BA-R	10.55	7.90	82,900	654,830
BAFS-R	9.37	25.81	26,200	676,325
BAM	1.97	21.13	315,400	6,663,020
BAM-R	2.01	21.10	322,300	6,801,770
BANPU	0.26	12.10	161,800	1,957,780
BANPU-R	5.54	12.19	3,423,100	41,715,190
BBL	2.49	126.00	100,200	12,625,200
BBL-R	4.63	126.00	186,600	23,511,600
BCH	0.57	15.62	702,600	10,973,740
BCH-R	2.35	15.74	2,887,100	45,455,840
BCP	4.45	24.91	178,900	4,456,110
BCP-R	6.72	24.90	270,300	6,730,480
BCPG	11.37	14.24	302,800	4,312,810
BCPG-R	0.19	14.21	5,100	72,470
BDMS	1.74	21.92	2,632,200	57,690,560
BDMS-R	2.83	21.91	4,291,600	94,007,950
BEC-R	0.56	9.25	36,000	333,000
BEM	9.10	8.20	2,092,900	17,161,780
BEM-R	2.28	8.20	524,900	4,302,765
BGRIM	2.62	44.12	231,300	10,205,250
BGRIM-R	11.97	44.17	1,055,100	46,604,900
BH	2.25	140.67	104,900	14,756,750
BH-R	2.51	139.33	118,100	16,455,300
BJC	6.64	37.73	213,300	8,046,750
BJC-R	2.50	37.53	80,700	3,028,675
BLA	1.89	26.57	41,300	1,097,275
BLA-R	12.92	26.47	282,600	7,480,775
BLAND	2.78	1.09	989,600	1,082,398
BLAND-R	3.08	1.10	1,092,300	1,199,971
BPP	23.23	19.11	1,312,500	25,075,600
BPP-R	0.45	19.10	25,200	481,260
BTS	4.16	9.25	1,515,400	14,017,450
BTS-R	11.95	9.25	4,348,000	40,238,620
CBG	7.24	128.11	263,300	33,730,300
CBG-R	7.87	128.28	285,800	36,661,550
CENTEL	2.12	33.59	52,200	1,753,600
CENTEL-R	9.14	33.67	225,000	7,575,400
CHG	0.21	2.92	627,500	1,833,780
CHG-R	1.52	2.95	4,442,800	13,106,978
CK	2.64	16.97	137,600	2,335,630
CK-R	2.19	17.00	113,800	1,934,220
CKP	5.80	4.89	920,700	4,504,030
CKP-R	14.04	4.86	2,243,900	10,900,078
COM7	2.70	69.35	693,500	48,097,675
COM7-R	7.02	69.12	1,810,300	125,119,400
CPALL	13.43	65.45	2,195,800	143,720,675
CPALL-R	8.05	65.08	1,324,300	86,190,700



## Short Sales (附)

Stock	% Short Sale Volume Comparing with Main Board	Average Price (Bt)	Volume (shares)	Value (Mil. B)
CPF	7.78	29.50	1,813,700	53,504,150
CPF-R	1.72	29.50	400,000	11,800,000
CPN	3.83	53.90	446,600	24,072,800
CPN-R	7.44	54.22	862,200	46,752,575
CRC	1.74	34.36	144,700	4,971,750
CRC-R	6.34	34.31	526,400	18,062,975
DCC	1.53	2.77	1,837,600	5,084,104
DELTA	1.87	381.83	103,700	39,595,300
DELTA-R	9.82	378.23	548,900	207,610,000
DOHOME	2.27	21.20	210,000	4,452,550
DOHOME-R	4.99	21.20	462,400	9,801,620
DTAC	5.69	31.40	401,700	12,614,225
DTAC-R	3.42	31.45	240,900	7,577,200
EA	6.28	59.59	342,900	20,435,000
EA-R	8.61	59.52	470,500	28,002,825
EGATIF	5.05	12.10	71,500	865,150
EGCO	6.30	179.37	87,200	15,641,050
EGCO-R	10.92	179.57	151,000	27,114,350
EPG	1.32	10.88	469,100	5,103,840
EPG-R	5.65	10.85	2,016,900	21,875,420
ERW	3.98	4.32	590,100	2,550,204
ESSO	2.51	8.25	823,700	6,796,285
ESSO-R	1.62	8.23	531,400	4,374,220
GFPT	19.04	11.83	260,800	3,084,310
GLOBAL	4.24	21.52	802,000	17,260,060
GLOBAL-R	0.14	21.38	26,900	575,060
GPSC	4.67	74.03	305,200	22,593,325
GPSC-R	7.32	74.19	476,800	35,372,875
GULF	9.07	33.35	858,100	28,619,325
GULF-R	6.06	33.25	575,500	19,135,375
GUNKUL	4.41	3.88	3,499,700	13,570,816
GUNKUL-R	2.09	3.87	1,658,800	6,421,880
HANA	1.18	60.00	280,000	16,798,725
HANA-R	8.72	59.86	2,068,300	123,818,725
HMPRO	7.66	14.44	1,585,700	22,901,010
HMPRO-R	0.97	14.51	198,900	2,885,580
HTC	0.98	38.25	5,000	191,250
ICHI	2.78	14.04	255,600	3,587,510
ICHI-R	0.71	14.01	65,900	923,110
INTUCH	7.57	57.26	320,400	18,344,950
INTUCH-R	12.99	57.43	548,200	31,485,075
IRPC	3.24	4.01	11,061,700	44,361,604
IRPC-R	2.44	4.00	8,342,100	33,330,206
ITD	1.83	1.77	1,536,400	2,721,651
ITD-R	0.48	1.77	400,000	709,895
IVL	6.10	45.04	788,900	35,533,250
IVL-R	12.16	45.03	1,573,500	70,856,925
JAS	4.55	2.88	900,000	2,592,000
JAS-R	12.59	2.87	2,497,300	7,166,368
JKN	0.26	10.60	11,100	117,660
JMART-R	1.57	42.49	68,000	2,889,150
JMT	1.42	44.75	67,100	3,002,725
JMT-R	0.14	44.75	6,600	295,350
JWD	0.11	9.46	72,200	683,360
KBANK	5.75	143.14	375,400	53,735,600
KBANK-R	5.12	143.01	334,700	47,864,300
KCE	3.18	60.06	676,900	40,652,150
KCE-R	4.77	60.14	1,015,200	61,059,075
KKP	6.32	60.99	145,600	8,880,300
KKP-R	4.89	61.17	112,500	6,881,075
KSL	1.69	3.16	44,000	139,000
KSL-R	7.09	3.15	185,400	583,842
KTB	1.10	11.80	426,700	5,034,260
KTB-R	0.39	11.77	149,900	1,763,740
KTC	3.91	78.58	319,700	25,121,300

## Short Sales (₹)

Stock	% Short Sale Volume Comparing with Main Board	Average Price (₹)	Volume (shares)	Value (Mil. B)
KTC-R	8.66	78.37	709,900	55,631,400
LH	7.77	8.42	1,848,200	15,568,630
LH-R	10.22	8.40	2,438,700	20,485,080
LHFG-R	0.11	1.17	8,500	9,987
M	3.83	52.93	33,800	1,789,025
M-R	0.36	52.75	3,200	168,800
MAJOR	5.95	21.09	306,600	6,467,260
MAJOR-R	2.73	21.08	140,800	2,967,360
MBK	12.76	14.00	135,300	1,893,750
MBK-R	12.57	14.00	133,300	1,865,710
MCS	3.54	13.80	52,800	728,640
MEGA	1.49	34.06	60,400	2,056,950
MINT	7.70	30.73	939,200	28,863,375
MINT-R	7.88	30.68	963,500	29,564,250
MTC	3.09	67.19	325,300	21,857,175
MTC-R	8.88	67.54	931,700	62,928,500
NOBLE	0.98	8.45	78,000	659,100
OR	3.75	31.21	1,993,700	62,214,800
OR-R	0.95	31.22	506,700	15,821,325
ORI	1.50	8.66	273,800	2,371,810
ORI-R	0.06	8.74	11,100	96,990
OSP	2.20	34.00	160,100	5,443,400
OSP-R	2.72	34.07	197,300	6,722,950
PLANB	11.48	6.59	2,842,100	18,734,470
PLANB-R	5.78	6.65	1,420,100	9,437,535
PLAT-R	4.17	3.07	76,300	234,224
PRM	2.00	7.80	158,200	1,233,960
PRM-R	5.47	7.80	432,200	3,371,665
PSH	21.09	13.00	157,400	2,046,200
PSH-R	2.63	12.93	19,700	254,790
PTG	4.30	20.32	635,200	12,908,080
PTG-R	5.81	20.56	849,400	17,462,470
PTL	0.81	23.37	19,400	453,460
PTL-R	1.61	23.29	38,800	903,590
PTT	8.31	39.37	4,278,800	168,453,475
PTT-R	3.47	39.48	1,779,400	70,256,100
PTTEP	5.44	111.08	534,400	59,360,850
PTTEP-R	5.77	111.03	566,500	62,900,750
PTTGC	3.36	62.13	530,600	32,965,200
PTTGC-R	17.74	62.02	2,804,400	173,917,150
QH	3.09	2.47	1,040,700	2,570,628
RATCH	2.63	50.13	142,100	7,123,200
RATCH-R	1.49	49.80	81,000	4,033,650
RBF	0.77	18.42	127,300	2,345,050
RBF-R	3.02	18.39	500,200	9,199,830
RCL	1.25	26.60	128,000	3,404,550
RS	2.55	25.75	212,200	5,464,150
RS-R	1.69	25.75	140,700	3,623,025
S	1.28	2.10	136,200	285,612
S-R	3.19	2.10	339,000	711,954
SAT-R	7.42	17.99	61,900	1,113,380
SAWAD	3.77	85.13	847,800	72,173,250
SAWAD-R	5.04	84.81	1,136,900	96,421,250
SC-R	2.63	3.18	77,500	246,450
SCB	7.83	109.82	483,000	53,041,750
SCB-R	3.25	110.00	200,200	22,021,100
SCC	2.31	402.90	266,900	107,533,600
SCC-R	2.36	404.45	272,300	110,132,800
SCCC	2.55	163.03	4,000	652,100
SCCC-R	4.15	163.19	6,500	1,060,750
SCGP	3.55	47.44	374,900	17,786,750
SCGP-R	0.03	47.25	3,000	141,750
SF-R	11.18	6.10	125,800	767,710

## Short Sales (₹)

Stock	% Short Sale Volume Comparing with Main Board	Average Price (₹)	Volume (shares)	Value (Mil. ₹)
SGP	5.06	10.75	53,300	572,850
SGP-R	0.19	10.75	2,000	21,490
SHR	1.10	3.02	232,300	700,590
SINGER	0.01	42.00	200	8,400
SIRI	6.04	1.01	7,210,200	7,316,284
SIRI-R	0.71	1.01	855,700	864,257
SIS	0.08	26.25	4,200	110,250
SPA-R	4.31	7.88	83,400	657,195
SPALI	2.89	21.78	149,600	3,258,690
SPALI-R	5.78	21.79	298,700	6,509,080
SPCG	2.85	19.30	23,400	451,620
SPCG-R	9.42	19.30	77,300	1,492,070
SPRC	1.43	8.85	570,000	5,045,475
SPRC-R	4.78	8.83	1,908,300	16,851,750
SSP	2.29	14.45	42,200	609,700
STA-R	3.16	46.82	808,900	37,873,950
STANLY-R	19.69	178.88	4,800	858,600
STARK	0.27	4.54	537,000	2,435,760
STEC	5.52	14.98	638,900	9,571,000
STEC-R	2.08	15.09	239,000	3,605,450
STGT	0.73	45.05	460,000	20,725,000
STGT-R	11.92	45.00	7,477,100	336,447,625
STPI	1.96	4.09	29,700	121,376
SUPER	2.09	0.95	2,121,500	2,015,425
SYNEX	0.43	24.85	84,800	2,107,390
TASCO	2.73	19.91	299,800	5,970,350
TASCO-R	0.84	19.88	92,500	1,838,580
TCAP	12.25	36.87	591,600	21,810,550
TCAP-R	2.99	36.78	144,700	5,322,775
TFG	0.00	5.30	200	1,060
TFG-R	0.75	5.29	33,900	179,385
THANI	4.51	4.34	1,933,600	8,398,708
THANI-R	5.01	4.35	2,146,800	9,331,606
THCOM	0.85	9.13	30,900	282,160
THCOM-R	0.55	9.15	20,000	183,000
THG-R	1.83	26.35	103,600	2,729,725
TISCO	1.21	98.57	60,700	5,983,025
TISCO-R	3.71	98.42	187,200	18,424,400
TKN	2.39	9.91	191,800	1,901,345
TKN-R	9.19	9.86	741,800	7,315,635
TMB	8.94	1.20	18,634,500	22,366,124
TMB-R	3.47	1.20	7,238,700	8,686,440
TOA-R	0.88	30.75	10,000	307,500
TOP	8.70	55.68	1,138,200	63,369,475
TOP-R	5.61	55.65	733,600	40,825,850
TIPL	1.69	1.93	632,300	1,219,972
TRIP	6.66	4.35	468,100	2,034,804
TRIP-R	2.05	4.34	144,500	627,130
TQM	0.34	130.49	13,100	1,709,450
TQM-R	2.65	127.27	105,200	13,388,800
TRUE	8.65	3.30	5,595,100	18,477,222
TRUE-R	6.10	3.30	3,954,600	13,031,924
TTA	1.00	11.89	147,400	1,752,270
TTCL	1.11	5.94	41,100	244,275
TTW	5.49	11.70	425,800	4,981,710
TTW-R	9.51	11.68	738,500	8,623,660
TU	7.45	14.57	1,251,800	18,243,780
TU-R	6.03	14.57	1,013,700	14,764,660
TVO	1.02	31.50	10,100	318,150
TVO-R	4.48	31.39	44,500	1,396,950
UNIQ	0.52	6.12	14,200	86,860
UTP	0.39	20.40	31,000	632,380
UTP-R	1.89	20.49	150,000	3,073,430
VGI	2.60	6.70	1,380,200	9,246,150
VGI-R	2.05	6.69	1,089,900	7,294,835
VIBHA	0.04	1.88	211,200	396,597
VNT	1.59	37.50	33,600	1,260,000
VNT-R	0.63	37.50	13,300	498,750
WHA	3.77	3.31	2,054,900	6,808,150
WHA-R	2.41	3.33	1,308,600	4,357,124
WHAUP	6.32	4.30	81,600	350,502
WHAUP-R	1.92	4.28	24,900	106,670

Source: SET

April 2021				
Monday	Tuesday	Wednesday	Thursday	Friday
			<b>1</b>	<b>2</b>
			<ul style="list-style-type: none"> <li>■ TNITY XD 0.50 บาท</li> <li>■ AS ลูกหุ้นเข้า 7,129,820 หุ้น</li> </ul>	<ul style="list-style-type: none"> <li>■ OR ลูกหุ้นเข้า 390,000,000 หุ้น</li> </ul>
<b>5</b>	<b>6</b>	<b>7</b>	<b>8</b>	<b>9</b>
<ul style="list-style-type: none"> <li>■ COTTO XD 0.029 บาท</li> <li>■ DCC XD 0.044 บาท</li> <li>■ Q-CON XD 0.46 บาท</li> <li>■ SQ XD 0.08 บาท</li> <li>■ TCOAT XD 0.90 บาท</li> <li>■ TPS XD 0.04 บาท</li> <li>■ TPS XD 5:1</li> <li>■ CHAYO ลูกหุ้นเข้า 89,922,476 หุ้น</li> </ul>	วันพระบาทสมเด็จพระพุทธยอดฟ้าจุฬาโลกมหาราช และวันพระลี้กิมทาจกรีบรมราชวงศ์	<ul style="list-style-type: none"> <li>■ GPI XD 0.05 บาท</li> <li>■ SCGP XD 0.45 บาท</li> <li>■ SMPC XD 0.43 บาท</li> <li>■ JCKH ลูกหุ้นเข้า 18,750,000 หุ้น</li> </ul>	<ul style="list-style-type: none"> <li>■ ATP30 XD 0.03 บาท</li> <li>■ CHEWA XD 0.0209 บาท</li> <li>■ SCC XD 8.50 บาท</li> <li>■ CGD XW 5:1</li> <li>■ ALL ลูกหุ้นเข้า 1,020,470 หุ้น</li> <li>■ J ลูกหุ้นเข้า 135,261,177 หุ้น</li> <li>■ JMART ลูกหุ้นเข้า 99,723,484 หุ้น</li> <li>■ JMT ลูกหุ้นเข้า 95,474,172 หุ้น</li> <li>■ ZMICO ลูกหุ้นเข้า 114,746 หุ้น</li> </ul>	<ul style="list-style-type: none"> <li>■ BPP XD 0.35 บาท</li> <li>■ STHAI XD 0.098 บาท</li> <li>■ BROOK ลูกหุ้นเข้า 179,937,727 หุ้น</li> </ul>
<b>12</b>	<b>13</b>	<b>14</b>	<b>15</b>	<b>16</b>
<ul style="list-style-type: none"> <li>■ AIE XD 0.05 บาท</li> <li>■ BANPU XD 0.15 บาท</li> <li>■ PJW XD 0.125 บาท</li> <li>■ S11 XD 0.15 บาท</li> <li>■ SA XD 0.195 บาท</li> <li>■ SA XD 15:1</li> <li>■ STA XD 1.75 บาท</li> <li>■ STGT XD 2.00 บาท</li> <li>■ YUASA XD 0.441 บาท</li> <li>■ AIE XW 5:1</li> <li>■ SABUY ลูกหุ้นเข้า 21,505,000 หุ้น</li> <li>■ SINGER ลูกหุ้นเข้า 36,013,189 หุ้น</li> </ul>	วันสงกรานต์	วันสงกรานต์	วันสงกรานต์	<ul style="list-style-type: none"> <li>■ FTE XD 0.04 บาท</li> <li>■ GC XD 0.40 บาท</li> <li>■ KGI XD 0.25 บาท</li> </ul>
<b>19</b>	<b>20</b>	<b>21</b>	<b>22</b>	<b>23</b>
<ul style="list-style-type: none"> <li>■ KTC XD 0.88 บาท</li> <li>■ SFLEX XD 0.045 บาท</li> <li>■ TMT XD 0.50 บาท</li> </ul>	<ul style="list-style-type: none"> <li>■ AIT XD 1.25 บาท</li> <li>■ AUCT XD 0.23 บาท</li> <li>■ J XD 0.03 บาท</li> <li>■ JMART XD 0.24 บาท</li> <li>■ JMT XD 0.41 บาท</li> <li>■ KBANK XD 2.50 บาท</li> <li>■ PCSGH XD 0.25 บาท</li> <li>■ SAMCO XD 0.03 บาท</li> <li>■ SCB XD 2.30 บาท</li> <li>■ SCB-P XD 2.30 บาท</li> <li>■ TOG XD 0.12 บาท</li> </ul>	<ul style="list-style-type: none"> <li>■ BBL XD 2.50 บาท</li> <li>■ BGC XD 0.12 บาท</li> <li>■ CIMBT XD 0.005 บาท</li> <li>■ KTB XD 0.275 บาท</li> <li>■ KTB-P XD 0.4295 บาท</li> <li>■ MBAX XD 0.56 บาท</li> <li>■ SO XD 0.0222 บาท</li> <li>■ SO XD 5:1</li> <li>■ TIPCO XD 0.50 บาท</li> </ul>	<ul style="list-style-type: none"> <li>■ AMATA XD 0.20 บาท</li> <li>■ HMPRO XD 0.20 บาท</li> <li>■ MICRO XD 0.055 บาท</li> <li>■ NER XD 0.15 บาท</li> <li>■ TPLAS XD 0.10 บาท</li> <li>■ YGG XD 0.115 บาท</li> </ul>	



26	27	28	29	30
<ul style="list-style-type: none"> <li>■ ACG XD 0.04 תרנ</li> <li>■ APCO XD 0.12 תרנ</li> <li>■ HUMAN XD 0.08 תרנ</li> <li>■ PB XD 0.94 תרנ</li> <li>■ TM XD 0.10 תרנ</li> <li>■ RS XW 5:1</li> </ul>	<ul style="list-style-type: none"> <li>■ ALUCON XD 10.00 תרנ</li> <li>■ APP XD 0.15 תרנ</li> <li>■ EP XD 0.25 תרנ</li> <li>■ III XD 0.10 תרנ</li> <li>■ KWC XD 9.50 תרנ</li> <li>■ SABUY XD 0.03 תרנ</li> <li>■ SUN XD 0.05 תרנ</li> <li>■ SUN XD 2:1</li> <li>■ WHAUP XD 0.16 תרנ</li> <li>■ ASK XR 2:1 @ 17.00 תרנ</li> <li>■ FLOYD XW 4:1</li> <li>■ SABUY XW 10:1 @ - תרנ</li> </ul>	<ul style="list-style-type: none"> <li>■ 2S XD 0.25 תרנ</li> <li>■ 2S XD 9:1</li> <li>■ ADB XD 0.05 תרנ</li> <li>■ CKP XD 0.035 תרנ</li> <li>■ INSET XD 0.081 תרנ</li> <li>■ INSET XD 10:1</li> <li>■ PDJ XD 0.10 תרנ</li> <li>■ PORT XD 0.035 תרנ</li> <li>■ QH XD 0.08 תרנ</li> <li>■ TACC XD 0.17 תרנ</li> <li>■ TISCO XD 6.30 תרנ</li> <li>■ TISCO-P XD 6.30 תרנ</li> <li>■ UBIS XD 0.25 תרנ</li> <li>■ UKEM XD 0.055 תרנ</li> <li>■ KOOL XR 2:1 @ 0.45 תרנ</li> </ul>	<ul style="list-style-type: none"> <li>■ ABICO XD 0.0044444444444444 תרנ</li> <li>■ ABICO XD 25:1</li> <li>■ ASIAN XD 0.55 תרנ</li> <li>■ ASIAN XD 2:1</li> <li>■ BJC XD 0.60 תרנ</li> <li>■ COM7 XD 1.00 תרנ</li> <li>■ CRC XD 0.40 תרנ</li> <li>■ ECF XD 0.0125 תרנ</li> <li>■ GTB XD 0.02 תרנ</li> <li>■ KISS XD 0.04 תרנ</li> <li>■ KKP XD 2.25 תרנ</li> <li>■ MTC XD 0.37 תרנ</li> <li>■ NRF XD 0.00444 תרנ</li> <li>■ NRF XD 25:1</li> <li>■ RBF XD 0.15 תרנ</li> <li>■ SAK XD 0.108 תרנ</li> <li>■ SELIC XD 0.0622898024 תרנ</li> <li>■ SELIC XD 3.299987:1</li> <li>■ SGP XD 0.40 תרנ</li> <li>■ SKR XD 0.08 תרנ</li> <li>■ SPALI XD 0.50 תרנ</li> <li>■ THRE XD 0.04 תרנ</li> <li>■ THREL XD 0.14 תרנ</li> <li>■ TMB XD 0.045 תרנ</li> <li>■ TSR XD 0.08 תרנ</li> <li>■ NRF XW 20:1</li> <li>■ TFG XW 10:1</li> </ul>	<ul style="list-style-type: none"> <li>■ GIFT XD 0.05 תרנ</li> <li>■ HFT XD 0.30 תרנ</li> <li>■ HTECH XD 0.052 תרנ</li> <li>■ L&amp;E XD 0.075 תרנ</li> <li>■ MFC XD 1.10 תרנ</li> <li>■ PL XD 0.08 תרנ</li> <li>■ PR9 XD 0.11 תרנ</li> <li>■ PRAKIT XD 0.40 תרנ</li> <li>■ PRM XD 0.18 תרנ</li> <li>■ QTC XD 0.25 תרנ</li> <li>■ ROJNA XD 0.20 תרנ</li> <li>■ SAUCE XD 1.25 תרנ</li> <li>■ SC XD 0.18 תרנ</li> <li>■ SINGER XD 0.15 תרנ</li> <li>■ SPI XD 0.50 תרנ</li> <li>■ SRICHA XD 0.40 תרנ</li> <li>■ TPBI XD 0.25 תרנ</li> <li>■ VRANDA XD 0.10 תרנ</li> <li>■ WIIK XD 0.09 תרנ</li> </ul>

## May 2021

Monday	Tuesday	Wednesday	Thursday	Friday
3	4	5	6	7
ชดเชยวันแรงงานแห่งชาติ	วันฉัตรมงคล	<ul style="list-style-type: none"> <li>■ BFIT XD 1.40 บาท</li> <li>■ CPALL XD 0.90 บาท</li> <li>■ EASTW XD 0.24 บาท</li> <li>■ HTC XD 1.12 บาท</li> <li>■ ICC XD 0.25 บาท</li> <li>■ LHFG XD 0.04 บาท</li> <li>■ LPH XD 0.10 บาท</li> <li>■ MFEC XD 0.40 บาท</li> <li>■ MGT XD 0.07 บาท</li> <li>■ NETBAY XD 0.7819 บาท</li> <li>■ NNCL XD 0.11 บาท</li> <li>■ OSP XD 0.65 บาท</li> <li>■ PIMO XD 0.034 บาท</li> <li>■ PRAPAT XD 0.02 บาท</li> <li>■ SAWAD XD 1.80 บาท</li> <li>■ SCG XD 0.061 บาท</li> <li>■ TCAP XD 1.80 บาท</li> <li>■ TCAP-P XD 1.80 บาท</li> <li>■ THIP XD 1.075 บาท</li> <li>■ THIP XD 8:1</li> <li>■ TOA XD 0.26 บาท</li> <li>■ TPA XD 0.45 บาท</li> <li>■ BROOK XR 5:1 @ 0.40 บาท</li> <li>■ BROOK XW 1:2</li> <li>■ BROOK XW 2:1</li> <li>■ PIMO XW 7:2</li> </ul>	<ul style="list-style-type: none"> <li>■ AKP XD 0.023 บาท</li> <li>■ AQUA XD 0.01 บาท</li> <li>■ ASEFA XD 0.28 บาท</li> <li>■ BAM XD 0.5125 บาท</li> <li>■ CHG XD 0.03 บาท</li> <li>■ D XD 0.01111111111112 บาท</li> <li>■ D XD 5:1</li> <li>■ EKH XD 0.11 บาท</li> <li>■ FPI XD 0.04 บาท</li> <li>■ GUNKUL XD 0.182 บาท</li> <li>■ ICHI XD 0.50 บาท</li> <li>■ IIG XD 0.15 บาท</li> <li>■ ILINK XD 0.14 บาท</li> <li>■ ILM XD 0.27 บาท</li> <li>■ IVL XD 0.175 บาท</li> <li>■ KAMART XD 0.04 บาท</li> <li>■ KEX XD 0.22 บาท</li> <li>■ KUMWEL XD 0.09 บาท</li> <li>■ KWM XD 0.072 บาท</li> <li>■ LH XD 0.30 บาท</li> <li>■ MATI XD 0.20 บาท</li> <li>■ MITSIB XD 0.04616 บาท</li> <li>■ MITSIB XD 20:1</li> <li>■ MODERN XD 0.15 บาท</li> <li>■ OCC XD 0.15 บาท</li> <li>■ PAF XD 0.015 บาท</li> <li>■ PREB XD 0.40 บาท</li> <li>■ RICHY XD 0.00483108 บาท</li> <li>■ RICHY XD 27:1</li> <li>■ RPH XD 0.10 บาท</li> <li>■ SABINA XD 0.45 บาท</li> <li>■ SCN XD 0.0425 บาท</li> <li>■ SORKON XD 0.20 บาท</li> <li>■ SSF XD 0.3272 บาท</li> <li>■ SST XD 0.00555555556 บาท</li> <li>■ SST XD 20:1</li> <li>■ SVI XD 0.11 บาท</li> <li>■ SWC XD 0.25 บาท</li> <li>■ TFMAMA XD 1.15 บาท</li> <li>■ TFMAMA XD 0.92 บาท</li> <li>■ TNL XD 0.07 บาท</li> <li>■ TNPC XD 0.0125 บาท</li> <li>■ TPCH XD 0.11 บาท</li> <li>■ TPOLY XD 0.01065 บาท</li> <li>■ UPOIC XD 0.20 บาท</li> <li>■ WACOAL XD 0.50 บาท</li> <li>■ WICE XD 0.14 บาท</li> <li>■ MINT XW 29:1</li> <li>■ MINT XW 32:1</li> <li>■ SAMART XW 6:1</li> <li>■ SAMTEL XW 6:1</li> <li>■ SKE XR 5:1 @ 0.80 บาท</li> </ul>	<ul style="list-style-type: none"> <li>■ AHC XD 0.25 บาท</li> <li>■ APCS XD 0.06 บาท</li> <li>■ AU XD 0.06 บาท</li> <li>■ BEM XD 0.10 บาท</li> <li>■ CHAYO XD 0.0037037 บาท</li> <li>■ CHAYO XD 15:1</li> <li>■ COLOR XD 0.05 บาท</li> <li>■ CSS XD 0.03 บาท</li> <li>■ ESTAR XD 0.01 บาท</li> <li>■ MILL XD 0.0033 บาท</li> <li>■ MILL XD 15:1</li> <li>■ MOONG XD 0.18 บาท</li> <li>■ NPK XD 0.10 บาท</li> <li>■ NYT XD 0.20 บาท</li> <li>■ ORI XD 0.39 บาท</li> <li>■ RJH XD 0.45 บาท</li> <li>■ S &amp; J XD 1.00 บาท</li> <li>■ SCM XD 0.034 บาท</li> <li>■ SICT XD 0.043 บาท</li> <li>■ TOPP XD 6.33 บาท</li> <li>■ TPAC XD 0.292 บาท</li> <li>■ TVI XD 0.20 บาท</li> <li>■ VIBHA XD 0.04 บาท</li> <li>■ WHA XD 0.0635 บาท</li> <li>■ MILL XW 5:1</li> <li>■ SE XR 2:3 @ 0.50 บาท</li> <li>■ UWC XR 1:1 @ 0.04 บาท</li> <li>■ UWC XW 1:1</li> </ul>



10	11	12	13	14
<ul style="list-style-type: none"> <li>▪ ALLA XD 0.07 ທຳນ</li> <li>▪ AMARIN XD 0.12 ທຳນ</li> <li>▪ ARROW XD 0.35 ທຳນ</li> <li>▪ BAY XD 0.35 ທຳນ</li> <li>▪ BCH XD 0.13 ທຳນ</li> <li>▪ CHARAN XD 2.60 ທຳນ</li> <li>▪ CK XD 0.20 ທຳນ</li> <li>▪ CPR XD 0.08 ທຳນ</li> <li>▪ CSR XD 0.69 ທຳນ</li> <li>▪ FE XD 7.50 ທຳນ</li> <li>▪ FNS XD 0.15 ທຳນ</li> <li>▪ JUBILE XD 0.44 ທຳນ</li> <li>▪ JWD XD 0.22 ທຳນ</li> <li>▪ LEO XD 0.07 ທຳນ</li> <li>▪ M XD 0.50 ທຳນ</li> <li>▪ NOBLE XD 0.50 ທຳນ</li> <li>▪ PPM XD 0.015 ທຳນ</li> <li>▪ SAPPE XD 1.02 ທຳນ</li> <li>▪ SMART XD 0.07 ທຳນ</li> <li>▪ SPC XD 1.60 ທຳນ</li> <li>▪ SSSC XD 0.106 ທຳນ</li> <li>▪ STI XD 0.40 ທຳນ</li> <li>▪ SUPER XD 0.006 ທຳນ</li> <li>▪ SYNTEC XD 0.05 ທຳນ</li> <li>▪ TC XD 0.25 ທຳນ</li> <li>▪ TPCORP XD 0.60 ທຳນ</li> <li>▪ VNT XD 0.90 ທຳນ</li> <li>▪ SIMAT XR 7:1 @ 3.00 ທຳນ</li> </ul>	<ul style="list-style-type: none"> <li>▪ AMC XD 0.14 ທຳນ</li> <li>▪ AP XD 0.45 ທຳນ</li> <li>▪ BLA XD 0.23 ທຳນ</li> <li>▪ CCP XD 0.02 ທຳນ</li> <li>▪ FMT XD 1.625 ທຳນ</li> <li>▪ KUN XD 0.03 ທຳນ</li> <li>▪ KUN XD 10:1</li> <li>▪ PG XD 0.10 ທຳນ</li> <li>▪ SENA XD 0.185035 ທຳນ</li> <li>▪ SK XD 0.02 ທຳນ</li> <li>▪ TEAMG XD 0.05 ທຳນ</li> <li>▪ TRT XD 0.02 ທຳນ</li> <li>▪ TRU XD 0.06 ທຳນ</li> <li>▪ TWPC XD 0.134 ທຳນ</li> <li>▪ CEN XW 2:1</li> <li>▪ ERW XR 1.25:1 @ 1.00 ທຳນ</li> <li>▪ ERW XW 7:1</li> </ul>	<ul style="list-style-type: none"> <li>▪ KCM XD 0.0045 ທຳນ</li> <li>▪ SIAM XD 0.05 ທຳນ</li> <li>▪ SMIT XD 0.16 ທຳນ</li> <li>▪ WP XD 0.20 ທຳນ</li> <li>▪ SKE XR 5:1 @ 0.80 ທຳນ</li> </ul>	<ul style="list-style-type: none"> <li>▪ BRR XD 0.06 ທຳນ</li> <li>▪ PF XD 0.02 ທຳນ</li> <li>▪ SSP XD 0.011111 ທຳນ</li> <li>▪ SSP XD 10:1</li> </ul>	
<b>17</b>	<b>18</b>	<b>19</b>	<b>20</b>	<b>21</b>
<ul style="list-style-type: none"> <li>▪ CPF XD 0.60 ທຳນ</li> </ul>			<ul style="list-style-type: none"> <li>▪ ECF XW 5:1</li> </ul>	<ul style="list-style-type: none"> <li>▪ MVP XW 2:1</li> </ul>
<b>24</b>	<b>25</b>	<b>26</b>	<b>27</b>	<b>28</b>
		<p>ວັນວິສາਖນູຫາ</p>		