

**Today Selections >> AP, KCE, SPVI**


Stock	S	R	Comment
AP	8.05	8.35	หวังปลดล็อคตลาดซื้อบ้านแนวราบได้
KCE	58.25	60.25	ฐานลูกค้าจากจีนสูงขึ้น อัตราการใช้โรงงานสูงถึง 90%
SPVI	5.15	5.55	กลับมา WFH หนุน Demand สินค้า IT

**Covid pressure**

- SET & COVID-19:** คาดวันนี้ SET Index จะมาทดสอบแนวรับที่ 1500-1520 ด้วยสถานการณ์แพร่ระบาดของ COVID-19 ที่ยังมีความรุนแรงเพิ่มมากขึ้น จากตัวเลขล่าสุดจากกรมควบคุมโรคเมื่อวันที่ 15 เม.ย. ที่ผ่านมามีจำนวนผู้ติดเชื้อต่อวันที่ 1,543 รายนับเป็นตัวเลขสูงสุดนับตั้งแต่มีการแพร่ระบาดในประเทศไทย ซึ่งถ้าตัวเลขผู้ติดเชื้อยังมีแนวโน้มที่อยู่ในระดับสูงเช่นนี้จะยังเป็นปัจจัยที่กดดัน SET Index ต่อไป **ในเชิงกลยุทธ์** ยังคงแนะนำเพียง Wait & See และถือครองหุ้นในส่วนเดิม โดยยังไม่แนะนำให้เพิ่มน้ำหนักใหม่จนกว่าจะเห็นความชัดเจนเกี่ยวกับความสามารถในการควบคุมการแพร่กระจายของเชื้อ COVID-19 ภายในประเทศ ซึ่งตัวเลขผู้ติดเชื้อต้องอยู่ในระดับต่ำกว่า 100 ราย **มองกลุ่มหุ้นที่อิงปัจจัยภายนอกประเทศจะมีโอกาสที่จะปรับตัว Outperform ตลาดได้ต่อไป เช่น กลุ่มปิโตรเคมี และกลุ่มอิเล็กทรอนิกส์ เป็นต้น และให้หลีกเลี่ยงกลุ่มหุ้นที่พึ่งพาปัจจัยในประเทศ เช่น กลุ่มท่องเที่ยว และกลุ่มค้าปลีก** ซึ่งอาจจะได้รับแรงกดดันต่อไป ล่าสุดได้มีประกาศให้ห้างสรรพสินค้าปิดบริการในเวลา 21.00 น.
- US jobless claims better than expected:** ตัวเลขจำนวนผู้ขอสวัสดิการการว่างงานต่ำกว่าที่ตลาดคาดการณ์ ส่งสัญญาณที่ดีต่อเศรษฐกิจที่ฟื้นตัว โดยตัวเลขจำนวนผู้ขอสวัสดิการการว่างงานเมื่อวันที่ 10 เม.ย. ที่ผ่านมามีอยู่เพียง 5.7 แสนรายต่ำกว่าที่ตลาดคาดการณ์ไว้ที่ 7 แสนราย นอกจากนี้ตัวเลข retail sales ในเดือน มี.ค. ปรับเพิ่มขึ้น 9.8% นับว่าเป็นการปรับเพิ่มขึ้นมากที่สุดในรอบ 10 เดือน จากตัวเลขเศรษฐกิจสหรัฐฯ ที่ออกมาดีกว่าที่ตลาดคาดการณ์ไว้ บ่งบอกว่าเศรษฐกิจในภาพใหญ่ยังฟื้นตัวได้ดี ดังนั้นจึงยังเป็นปัจจัยสนับสนุนหุ้นในกลุ่มกลุ่มปิโตรเคมี เช่น IVL, PTTGC และ SCC เป็นต้น ที่อิงกับการฟื้นตัวของเศรษฐกิจโลกหลัก
- ปัจจัยที่ต้องติดตามในวันนี้** คือการรายงานตัวเลข GDP ของจีนประจำไตรมาส 1/64 ในวันที่ 16 เม.ย. ซึ่งล่าสุดตลาดคาดการณ์เติบโตที่ระดับ 18.3% YoY และ 1.4% QoQ ซึ่งมีแนวโน้มที่อาจจะออกมาดีกว่าที่ตลาดคาดไว้

**Market Summary**

	Closed	+/-	%Chg
SET	1,541.12	- 25.22	- 1.61
SET50	941.08	- 14.82	- 1.55
SET100	2,135.81	- 34.76	- 1.60
Mai	449.13	- 9.19	- 2.01
Dow Jones	34,035.99	+305.10	+0.90
Nasdaq	14,038.76	+180.92	+1.31
Nikkei	29,538.73	- 229.33	- 0.77
Hang Seng	28,453.28	- 245.52	- 0.86
SET Mkt. Cap (Btmn)	17,513.55		
SET Turnover (Btmn)	78,223.59		
PER(x)	40.26		

**Stock Top Active**

	KBANK	CPALL	BDMS	STGT	DELTA
<b>1) ENER</b>					
<b>2) BANK</b>					
<b>3) HELTH</b>					
<b>12 Apr.21</b>	<b>Buy</b>	<b>Sell</b>	<b>Net</b>		
Institution	3,730	7,250	-3,520		
Proprietary	8,259	9,025	-765		
Foreign	27,557	28,875	-1,318		
Local	38,677	33,074	5,602		
<b>1-12 Apr.21</b>	<b>Buy</b>	<b>Sell</b>	<b>Net</b>		
Institution	37,696	47,159	-9,463		
Proprietary	58,864	61,690	-2,826		
Foreign	191,934	191,501	433		
Local	299,079	287,222	11,857		

Commodities	15 Apr.21	14 Apr.21	Chg	%Chg
Bt/US\$	31.13	31.29	-0.16	-0.51
US\$/Yuan	6.522	6.529	-0.01	-0.10
US Bond Yield 10y(%)	1.578	1.611	-0.03	-2.08
Brent Oil (US\$/bbl)	66.94	66.58	+0.36	+0.54
Nymex Oil (US\$/bbl)	63.46	63.15	+0.31	+0.49
Gold Spot (US\$/oz)	1,763.50	1,736.00	+27.50	+1.58
Baltic Dry Index	2,323.00	2,178.00	+145.00	+6.66
Dollar Index (DXYO)	91.67	91.64	+0.03	+0.03

**Today's Event**

- **FTE XD** 0.04 บาท
- **GC XD** 0.40 บาท
- **KGI XD** 0.25 บาท
- **SC** **ลูกหุ้นเข้า** 3,203,797 หุ้น
- **BTS** **ลูกหุ้นเข้า** 2,050,890 หุ้น

(อ่านรายละเอียดตอนท้าย)

**แนวรับ 1,524 แนวต้าน 1,555**

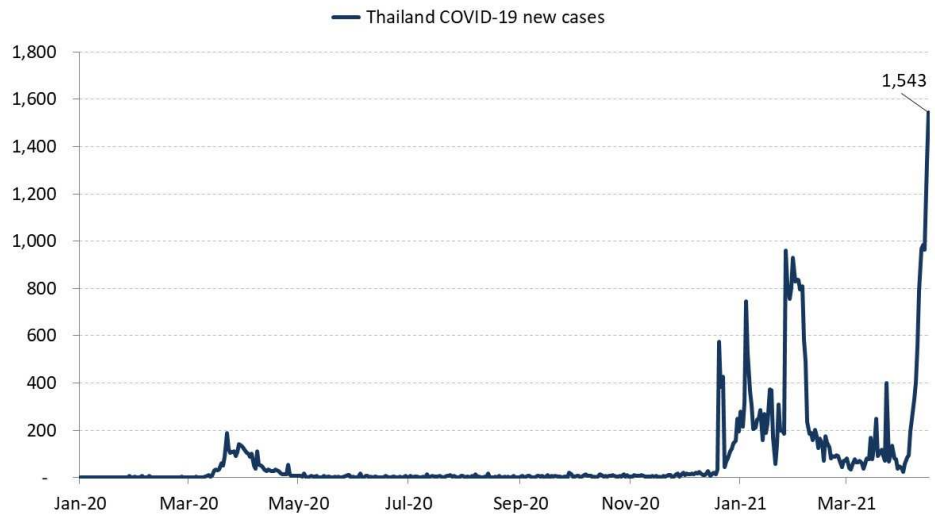
**นัฐชาติ เมฆมาลี**  
 CFA, FRM (ID: 31379)  
 E-mail: nuttachart@trinitythai.com

บริษัทหลักทรัพย์ ทรินิตี้ จำกัด, 179 อาคารบางกอก ซิตี้ ทาวเวอร์ ชั้น 25-26, 29 ถนนสาทรใต้ เขตสาทร กรุงเทพฯ 10120 โทรศัพท์ 0-2088-9100 โทรสาร 0-2088-9399

รายงานฉบับนี้จัดทำขึ้นโดยข้อมูลเท่าที่ปรากฏและเชื่อว่าเป็นที่น่าเชื่อถือได้แต่ไม่เป็นการยืนยันความถูกต้องและความสมบูรณ์ของข้อมูลนั้นๆ โดยบริษัทหลักทรัพย์ ทรินิตี้ จำกัด ผู้จัดทำขอสงวนสิทธิ์ในการเปลี่ยนแปลงความเห็นหรือประมาณการต่างๆ ที่ปรากฏในรายงานฉบับนี้โดยไม่ต้องแจ้งล่วงหน้า รายงานฉบับนี้มีวัตถุประสงค์เพื่อใช้ประกอบการตัดสินใจของนักลงทุน โดยไม่ได้เป็นการชี้แนะหรือชักชวนให้ นักลงทุนทำการซื้อหรือขายหลักทรัพย์ หรือตราสารทางการเงินใดๆ ที่ปรากฏในรายงาน

# Strategy

ณัฐชาติ เมฆมาดิน, CFA, FRM  
เลขทะเบียนนักวิเคราะห์: 031379  
nuttachart@trinitythai.com



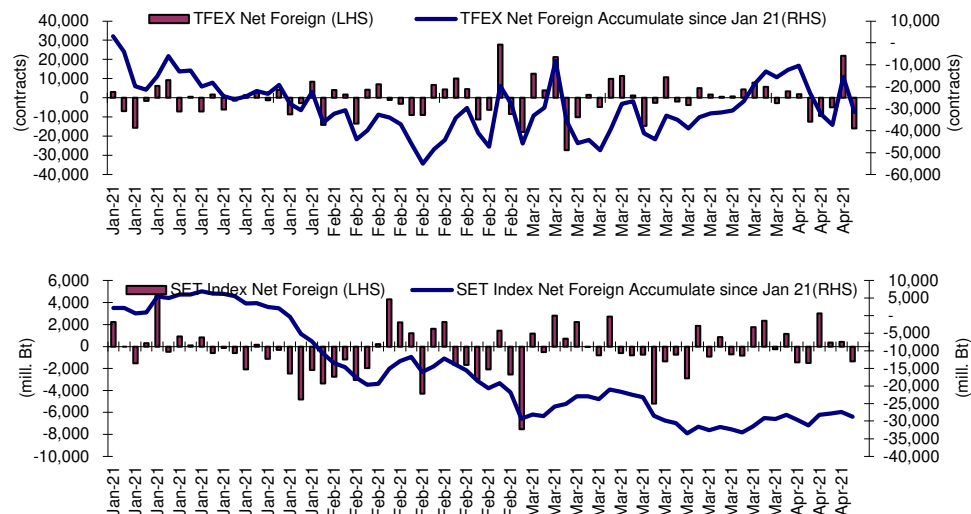
## Fund Flow

### Foreign Portfolio Investment in Equities (Asia ex. Japan)

	As at	Day	WTD Net	MTD Net	YTD Net
					Unit : US\$ mn
<b>India</b>	12-Apr	-331.6	-331.6	-287.2	7,039.2
<b>Indonesia</b>	15-Apr	19.9	40.2	-167.1	679.9
<b>Malaysia</b>	14-Apr	-12.8	-63.7	-71.4	-500.6
<b>Philippines</b>	15-Apr	-12.2	-74.1	-121.4	-1,067.9
<b>South Korea</b>	15-Apr	184.9	415.2	2,415.2	-5,933.0
<b>Sri Lanka</b>	13-Apr	-1.3	-3.8	-13.2	-104.1
<b>Taiwan</b>	15-Apr	200.1	-149.4	1,296.4	-10,840.1
<b>Thailand</b>	12-Apr	-41.9	-41.9	13.9	-972.6
<b>Vietnam</b>	15-Apr	-32.1	-90.8	33.8	-775.2

Source: Bloomberg

## Net Foreign



## Indicators to watch

	Last	Previous	% chg	1W Prior	1M Prior	Remark
VIX Index	16.57	16.99	-2.5%	-2.2%	-13.8%	+
Ted Spread	0.18	0.17	6.1%	0.6%	-5.6%	-
TTF (Thai Trust Fund)	11.27	11.25	0.2%	0.4%	6.1%	+
U.S.Dollar Index	91.67	91.64	0.0%	-0.8%	-0.2%	-
U.S.Bond Yield	1.57	1.61	-2.6%	-6.0%	-6.1%	-
US Coal Index	7.5	6.87	9.2%	39.9%	58.2%	+
Emerging Asia Index (MXMS)	738.57	737.32	0.2%	-0.6%	-1.3%	+

Source: Bloomberg, Aspen

# Turnover List

สรุปหลักทรัพย์ที่อาจเข้าข่ายต้องซื้อด้วยบัญชี Cash Balance ในรอบวันที่ 9 – 12 เม.ย. 64

หลักทรัพย์	%1W-Turnover	P/E Ratio / %Premium	มูลค่าการซื้อขายเฉลี่ยต่อ วัน (ล้านบาท)
IMH	507.01%	ขาดทุน	342.71
TQR	81.57%	67.40	197.93
TWZ	57.41%	ขาดทุน	108.87
ECF	56.44%	45.22	108.22
VIBHA	50.22%	68.21	1,048.73
VIBHA-W3	218.39%	59.14	602.03
หุ้นแม่ติด Cash Balance Warrant หุ้นลูกก็ติดเหมือนกัน			

ทั้งนี้หลักทรัพย์ดังกล่าวมีการซื้อขายผิดไปจากสภาพปกติของตลาด ดังนั้นผู้ลงทุนควรศึกษาข้อมูลก่อนการตัดสินใจลงทุน ข้อมูลเป็นเพียงการคาดการณ์เท่านั้น รายชื่อหุ้นที่เข้าข่ายอาจมีการเปลี่ยนแปลงได้ ทั้งนี้ผู้ลงทุนควรตรวจสอบรายชื่อหุ้นที่เข้าข่ายจากตลาดหลักทรัพย์ฯ

เกณฑ์ที่เราใช้คำนวณ

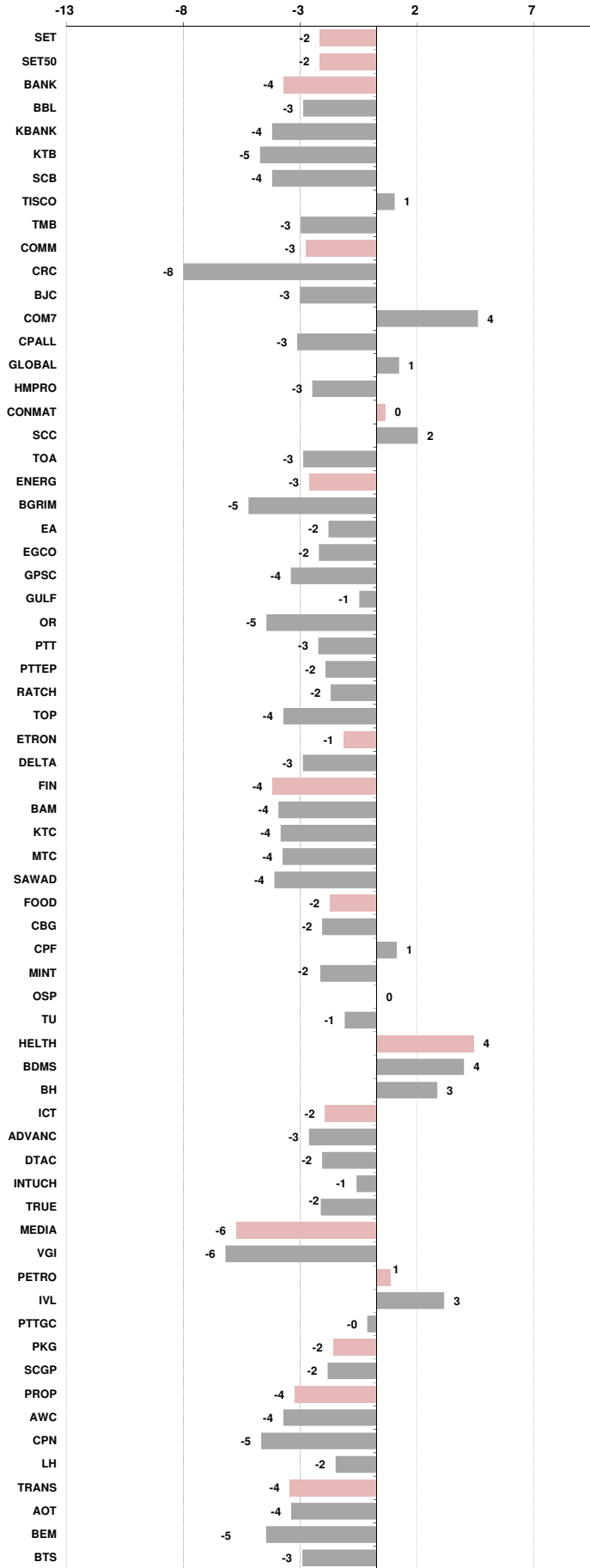
- มูลค่าการซื้อขายเฉลี่ยต่อวันในรอบสัปดาห์มากกว่าหรือเท่ากับ 100 ล้านบาท (SET) หรือ มูลค่าการซื้อขายเฉลี่ยต่อวันในรอบสัปดาห์มากกว่าหรือเท่ากับ 80 ล้านบาท ( MAI)
- %1W Turnover ratio มากกว่าหรือเท่ากับ 40%
- ค่า P/E มากกว่าหรือเท่ากับ 40 เท่า หรือ มีผลการดำเนินงานขาดทุน
- สำหรับ ใบสำคัญแสดงสิทธิ (warrant)
  - มูลค่าการซื้อขายเฉลี่ยต่อวันในรอบสัปดาห์มากกว่าหรือเท่ากับ 100 ล้านบาท
  - %1W Turnover ratio มากกว่าหรือเท่ากับ 100%
  - ค่า Premium มากกว่าหรือเท่ากับ 20%

**Price performance of Stock in SET50**  
(for weekly: 12 Apr 2021 - 5 Apr 2021)

**1 Week Performance**



Stock	12-Apr-21	%YTD	%-1W	%-1M	%-3M	%-6M	%-12M
<b>SET</b>	<b>1,541.12</b>	<b>6</b>	<b>-2</b>	<b>-2</b>	<b>0</b>	<b>21</b>	<b>25</b>
<b>SET50</b>	<b>941.08</b>	<b>3</b>	<b>-2</b>	<b>-3</b>	<b>-4</b>	<b>17</b>	<b>14</b>
<b>BANK</b>	<b>384.73</b>	<b>14</b>	<b>-4</b>	<b>-2</b>	<b>7</b>	<b>54</b>	<b>37</b>
BBL	123.00	4	-3	-2	-1	28	15
KBANK	138.50	23	-4	-6	16	85	46
KTB	11.40	3	-5	-7	-9	27	6
SCB	106.50	22	-4	-4	17	60	52
TISCO	98.50	11	1	1	9	44	28
TMB	1.19	10	-3	-2	2	38	35
<b>COMM</b>	<b>36,877.55</b>	<b>10</b>	<b>-3</b>	<b>-3</b>	<b>9</b>	<b>7</b>	<b>13</b>
CRC	33.25	8	-8	-10	9	19	-2
BJC	36.75	6	-3	-3	4	5	-14
COM7	66.25	70	4	18	65	55	264
CPALL	63.75	9	-3	-6	10	6	-1
GLOBAL	21.20	25	1	-1	16	12	78
HMPRO	14.10	3	-3	-1	3	-7	12
<b>CONMAT</b>	<b>10,253.40</b>	<b>9</b>	<b>0</b>	<b>7</b>	<b>6</b>	<b>18</b>	<b>28</b>
SCC	406.00	7	2	9	6	16	25
TOA	30.75	-8	-3	-6	-10	-14	-8
<b>ENERG</b>	<b>23,015.89</b>	<b>1</b>	<b>-3</b>	<b>-4</b>	<b>-6</b>	<b>19</b>	<b>16</b>
BGRIM	43.00	-11	-5	-8	-22	-2	-4
EA	59.25	20	-2	0	-8	37	62
EGCO	177.00	-8	-2	-3	-10	-7	-31
GPSC	72.00	-2	-4	-6	-14	22	5
GULF	33.00	-4	-1	-4	-11	5	-8
OR	30.25	N/A	-5	0	N/A	N/A	N/A
PTT	39.00	-8	-3	-7	-11	14	8
PTTEP	111.50	13	-2	-6	4	36	40
RATCH	49.75	-6	-2	-3	-7	-4	-19
TOP	54.00	4	-4	-16	-8	48	55
<b>ETRON</b>	<b>5,328.74</b>	<b>-14</b>	<b>-1</b>	<b>8</b>	<b>-41</b>	<b>74</b>	<b>491</b>
DELTA	367.00	-24	-3	7	-50	88	866
<b>FIN</b>	<b>5,674.45</b>	<b>18</b>	<b>-4</b>	<b>1</b>	<b>5</b>	<b>48</b>	<b>66</b>
BAM	20.50	-6	-4	-6	-5	-3	-6
KTC	75.75	27	-4	4	-3	101	135
MTC	65.50	11	-4	-5	-1	27	47
SAWAD	81.75	24	-4	0	16	67	58
<b>FOOD</b>	<b>13,243.38</b>	<b>11</b>	<b>-2</b>	<b>-3</b>	<b>7</b>	<b>11</b>	<b>29</b>
CBG	125.50	10	-2	-11	9	2	79
CPF	29.25	9	1	-4	3	8	17
MINT	30.25	17	-2	0	15	50	59
OSP	33.75	-5	0	-6	-3	-2	-11
TU	14.30	5	-1	-3	1	-8	9
<b>HELTH</b>	<b>5,204.41</b>	<b>11</b>	<b>4</b>	<b>5</b>	<b>8</b>	<b>22</b>	<b>16</b>
BDMS	22.20	7	4	4	5	17	9
BH	138.50	15	3	3	10	44	18
<b>ICT</b>	<b>136.25</b>	<b>0</b>	<b>-2</b>	<b>0</b>	<b>-3</b>	<b>1</b>	<b>-2</b>
ADVANC	167.00	-5	-3	-2	-7	-6	-13
DTAC	31.25	-6	-2	-6	-9	-8	-22
INTUCH	57.00	1	-1	2	-3	8	19
TRUE	3.26	-5	-2	-1	-7	8	-2
<b>MEDIA</b>	<b>47.06</b>	<b>8</b>	<b>-6</b>	<b>-4</b>	<b>0</b>	<b>14</b>	<b>32</b>
VGI	6.50	-2	-6	-7	-13	-4	0
<b>PETRO</b>	<b>1,137.29</b>	<b>12</b>	<b>1</b>	<b>-6</b>	<b>7</b>	<b>58</b>	<b>74</b>
IVL	44.50	20	3	-5	20	85	79
PTTGC	61.00	4	0	-10	-5	47	76
<b>PKG</b>	<b>4,811.68</b>	<b>11</b>	<b>-2</b>	<b>3</b>	<b>5</b>	<b>17</b>	<b>95</b>
SCGP	46.50	12	-2	4	6	N/A	N/A
<b>PROP</b>	<b>224.77</b>	<b>9</b>	<b>-4</b>	<b>-5</b>	<b>6</b>	<b>27</b>	<b>18</b>
AWC	4.80	5	-4	-13	1	43	2
CPN	52.75	10	-5	-8	8	21	9
LH	8.35	5	-2	-2	2	19	16
<b>TRANS</b>	<b>349.42</b>	<b>5</b>	<b>-4</b>	<b>-4</b>	<b>3</b>	<b>11</b>	<b>12</b>
AOT	65.75	6	-4	-5	6	14	15
BEM	8.05	-3	-5	-7	-2	-8	-5
BTS	9.10	-2	-3	-3	-7	-8	-12



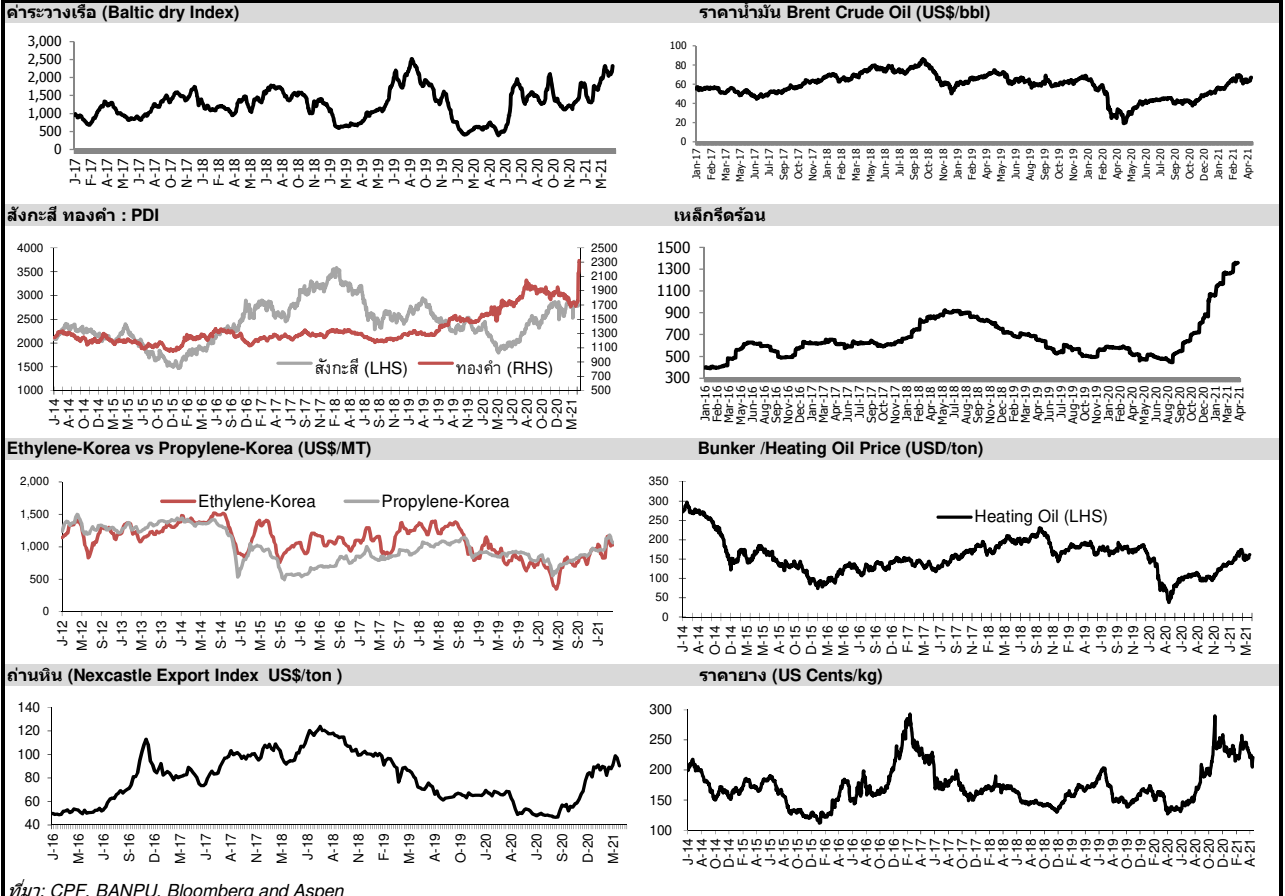


อัตราแลกเปลี่ยนวันนี้*		31.13 Change	-0.16
------------------------	--	--------------	-------

\*เปรียบเทียบ Transaction ล่าสุดกับก่อนหน้า (โดยไม่แยกว่าเป็นของ off-shore หรือ on-shore)

สินค้า	หน่วยราคา	ปิดล่าสุด	ก่อนหน้า	ราคาปิดล่าสุด	ก่อนหน้า	เปลี่ยนแปลง +/-	%	หลักทรัพย์ที่เกี่ยวข้อง
เรือ <i>ปรับปรุจ</i>	Baltic Dry Index (spot)	15-Apr-21	14-Apr-21	2,323	2,178	+145.00	6.7%	PSL, TTA
	BHSI (Handy Size)	15-Apr-21	14-Apr-21	999	1,004	-5.00	-0.5%	
ยาง	(US Cents/kg)	15-Apr-21	14-Apr-21	220.80	216.80	+4.00	1.8%	STA, TRUBB
น้ำตาล	(Cent/Pound)	15-Apr-21	14-Apr-21	16.31	15.88	+0.43	2.7%	KSL
ถั่วเหลือง	(Cents/Bushel)	15-Apr-21	14-Apr-21	1,410.75	1,411.00	-0.25	0.0%	TVO
น้ำมันปาล์ม	(US\$/ton)	15-Apr-21	14-Apr-21	3,807.00	3,730.00	+77.00	2.1%	CPI, LST, UPOIC, UVAN
สังกะสี	(US\$/ton)	15-Apr-21	14-Apr-21	2,776.00	2,782.00	-6.00	-0.2%	PDI
ทองคำ	(US\$/oz)	15-Apr-21	14-Apr-21	1,765.40	1,734.90	+30.50	1.8%	THL (Source:Aspen)
SPDR Gold Trust	(ton)	15-Apr-21	14-Apr-21	1,022.86	1,022.86	+0.00	0.0%	
น้ำมันดิบ <i>ทุกวัน</i>	WTI (US\$/barrel)	15-Apr-21	14-Apr-21	63.46	63.15	+0.31	0.5%	PTT, PTTEP, TOP, PTTGC, BCP
	Brent (US\$/barrel)	15-Apr-21	14-Apr-21	66.94	66.58	+0.36	0.5%	(Source:Aspen)
ค่าการกลั่น <i>ทุกวัน</i>	GRM (US\$/barrel)	15-Apr-21	14-Apr-21	0.94	0.77	+0.17	22.1%	BCP, IRPC, PTTGC and TOP (Bloomberg)
น้ำมันทำความร้อน	Heating Oil (cent/gallon)	15-Apr-21	14-Apr-21	162.04	161.00	+1.04	0.6%	BCP, IRPC, PTTGC and TOP (Bloomberg)
	Natural Gas(\$/MMBtu)	15-Apr-21	14-Apr-21	2.66	2.66	+0.00	0.1%	PTTEP, PTT, BANPU (Bloomberg)
ปิโตรเคมี	Naphtha (US\$/MT)	15-Apr-21	14-Apr-21	578.00	566.25	+11.75	2.1%	PTTGC, SCC (เป็นต้นทุน)
	Ethylene (US\$/MT)	9-Apr-21	2-Apr-21	1,035	1,025	+10.00	1.0%	PTTGC, SCC, IRPC (Bloomberg)
	Propylene (US\$/MT)	9-Apr-21	2-Apr-21	1,065	1,090	-25.00	-2.3%	PTTGC, SCC, IRPC
เหล็ก US.Mid West	HRC (US\$/ton) ริดร้อน	15-Apr-21	14-Apr-21	1,359.0	1,358.0	+1.00	0.1%	(Source:Bloomberg)
ถ่านหิน	NEX (US\$/ton)	9-Apr-21	2-Apr-21	90.37	96.90	-6.53	-6.7%	BANPU, LANNA, UMS
อาหาร	ไก่ (บาท/กก.)	31-Mar-21	28-Feb-21	33	32	+1.00	3.1%	CPF, GFPT (Source: CPF)
	กุ้งVannamei(บาท/กก.)	31-Mar-21	28-Feb-21	180	160	+20.00	12.5%	CPF, CFRESH, SSF, ASIAN, TU
	สุกร (บาท/กก.)	31-Mar-21	28-Feb-21	80	80	+0.00	0.0%	CPF

กราฟแสดงแนวโน้มราคา



ที่มา: CPF, BANPU, Bloomberg and Aspen



## NVDR Trading Data by Stock : 16 Apr 2021

Total NVDR Trading (Bt m)	Date 12 Apr 21	Net (Bt M)
27,192.79	Institutions	-3,519.53
% of SET : 17.38%	Proprietary	-765.05
Total SET Trading Value : +78,223.59	Foreign	-1,317.79
	Local Investor	+5,602.37

Net Buy ซื้อสุทธิ						
Value (Btm) : มูลค่า (ล้านบาท)						
STOCK	12 Apr	9 Apr	8 Apr	7 Apr	5 Apr	Total 5 Days
1 CPALL	891.8	193.5	130.1	1,017.2	319.2	2,551.8
2 TOP	205.3	97.2	-33.5	65.8	166.5	501.2
3 CPN	119.5	7.0	39.8	194.0	-69.7	290.5
4 ADVANC	106.2	-14.6	4.8	28.1	-24.0	100.5
5 PTTEP	90.5	68.8	-109.9	83.0	-228.8	-96.5
6 JMART	74.2	-3.6	53.4	29.0	91.0	244.0
7 CRC	73.6	35.6	12.9	204.6	-14.9	311.8
8 OR	66.3	-151.3	18.2	96.3	-108.3	-78.8
9 SCB	64.4	22.8	-1.8	-19.1	-42.0	24.2
10 JMT	62.3	-17.3	50.4	252.3	-25.5	322.2
11 MAJOR	50.0	7.6	-0.6	29.8	-13.1	73.8
12 WHA	49.6	0.5	91.9	54.8	-30.7	166.1
13 AMATA	42.1	71.1	15.8	52.1	1.4	182.5
14 TTA	41.7	-38.7	19.8	58.1	5.4	86.4
15 CPF	37.9	106.0	70.9	26.3	-23.7	217.4
16 BJC	35.5	4.9	7.2	21.5	16.6	85.7
17 TU	35.2	30.1	28.9	29.2	23.6	147.0
18 STA	34.5	-175.3	-753.7	-66.4	30.9	-929.9
19 BCP	32.2	42.0	28.4	20.0	-9.7	112.8
20 HMPRO	31.6	81.9	51.6	-100.7	-10.0	54.4
21 KCE	25.7	-149.7	-17.4	294.6	54.7	207.8
22 QH	21.0	5.6	-4.3	2.7	-3.1	21.9
23 BANPU	20.7	-155.6	-13.8	96.2	65.2	12.7
24 BPP	20.2	-13.6	7.7	-0.5	16.6	30.4
25 SFLEX	19.5	-0.3	6.9	-1.2	-0.9	24.1
26 JWD	18.4	12.9	16.3	0.2	-1.8	46.1
27 BLA	17.0	11.6	1.0	7.6	1.4	38.7
28 ZMICO	14.7	6.0	0.4	0.0	-0.9	20.1
29 SAMART	13.0	10.0	9.1	24.6	16.9	73.7
30 JTS	12.8	1.7	0.2	3.1	0.8	18.6

Net Sell ขายสุทธิ						
Value (Btm) : มูลค่า (ล้านบาท)						
STOCK	12 Apr	9 Apr	8 Apr	7 Apr	5 Apr	Total 5 Days
BDMS	-242.9	502.8	-1.2	-106.9	-39.9	112.0
SAWAD	-241.6	401.8	246.5	96.4	17.9	521.1
INTUCH	-179.2	-17.7	-96.8	-100.7	9.5	-385.0
AOT	-134.1	88.3	82.0	-224.0	-96.1	-283.8
BBL	-129.6	-51.4	-25.3	100.9	-31.9	-137.2
KBANK	-121.6	119.1	175.2	30.4	-101.6	101.5
CHG	-116.3	-37.7	-1.5	5.1	-13.5	-163.9
BAM	-99.5	-4.4	-53.8	15.9	-22.8	-164.6
RATCH	-98.7	-13.7	-51.1	-34.4	-17.3	-215.2
KTC	-97.4	94.4	-0.9	-5.0	-111.7	-120.7
DELTA	-88.1	-117.5	-473.3	-406.6	-628.3	-1,713.7
LH	-78.5	-20.7	47.7	31.1	-13.4	-33.7
EA	-76.0	-16.8	-22.3	15.3	6.1	-93.7
KTB	-75.4	44.4	-22.0	31.4	-74.6	-96.3
BGRIM	-74.2	27.8	49.4	-23.9	-35.7	-56.6
IVL	-66.9	36.4	112.2	220.6	226.3	528.6
RCL	-65.4	-51.4	110.7	9.7	-5.0	-1.5
AEONTS	-63.4	127.3	-8.3	27.1	46.3	129.0
SYNEX	-58.1	32.8	33.3	21.9	-10.1	19.7
BTS	-57.0	-20.5	193.0	-140.0	3.1	-21.5
BCH	-55.7	152.3	38.9	-1.6	-10.4	123.6
EGCO	-55.2	-11.5	-16.6	17.8	3.8	-61.8
MINT	-49.9	17.5	72.0	83.1	5.3	128.0
TMB	-46.5	7.7	-43.5	-97.6	-84.0	-264.0
OSP	-45.1	14.2	29.6	63.9	-40.1	22.6
CBG	-44.3	22.8	146.6	126.5	-31.0	220.5
IRPC	-42.3	-26.2	-14.0	-33.4	-212.3	-328.2
BH	-40.4	177.7	22.6	24.1	16.5	200.4
PTTGC	-38.7	-314.3	30.7	335.4	60.9	74.1
PTT	-35.1	-291.2	-166.6	-190.9	-105.9	-789.7

MONTH TO DATE (Bt m) ยอดซื้อขายสุทธิเดือน เมษายน 64		
1 - 12 Apr 21		
STOCK	TOTAL NET BUY	TOTAL NET SELL
CPALL	2,531.1	DELTA -1,453.2
SCC	964.9	STA -1,372.8
TOP	676.7	PTT -665.0
SAWAD	491.9	COM7 -402.8
AEONTS	405.4	INTUCH -386.1
JMT	302.2	EA -319.9
KCE	296.3	RATCH -300.1
HANA	289.1	GPSC -271.0
CRC	281.1	AWC -235.1
STGT	279.4	SPRC -218.8
KBANK	264.8	TMB -200.0
CBG	261.0	IRPC -195.2
STARK	257.4	BAM -193.8
VNT	241.8	CHG -171.7
CPF	232.6	EGCO -154.9
SCGP	227.4	RS -141.1
BH	214.0	ADVANC -140.1
LH	210.3	NOBLE -134.8
PTTEP	204.1	TCAP -133.8
TU	190.4	DTAC -121.0
CPN	189.9	MEGA -106.8
JMART	189.9	KTB -96.5
AMATA	168.6	AIE -89.8
TISCO	152.4	SUPER -88.2
WHA	138.6	ESSO -86.9
SCB	137.6	AP -86.9
MTC	132.2	TKN -86.6
PTTGC	131.7	MINT -84.4
KEX	131.6	PLANB -84.2
BEM	115.8	VGI -77.6

YEAR TO DATE Y2021 (Bt m) ยอดซื้อขายสุทธิปี 2564			
4 Jan 21 - 12 Apr 21			
STOCK	TOTAL NET BUY	TOTAL NET SELL	
1 KBANK	9,484.4	BDMS -3,536.4	
2 PTTEP	9,016.1	INTUCH -3,211.1	
3 OR	7,203.4	GPSC -3,205.6	
4 PTT	3,699.0	AOT -2,414.2	
5 CPALL	3,097.6	CPN -2,383.5	
6 IVL	2,988.4	DELTA -2,235.9	
7 SCC	2,703.9	ADVANC -1,945.1	
8 SCB	2,652.0	BBL -1,446.1	
9 SCGP	2,563.1	BTS -1,211.6	
10 PTTGC	2,442.4	EA -1,159.9	
11 STGT	2,396.8	DTAC -1,019.8	
12 CBG	2,011.9	STA -970.9	
13 SAWAD	1,722.9	EGCO -968.2	
14 TISCO	1,616.0	MINT -945.1	
15 GULF	1,194.5	HMPRO -795.4	
16 SPALI	1,114.8	BEM -733.7	
17 TOP	976.4	BLAND -702.1	
18 MTC	974.9	IRPC -688.4	
19 AP	954.2	TQM -662.3	
20 AEONTS	864.4	TASCO -649.8	
21 TMB	780.5	PRM -641.3	
22 BJC	775.4	KTC -606.7	
23 KTB	686.5	JMART -584.5	
24 CHG	675.1	BCPG -506.7	
25 PTG	655.0	TTW -502.4	
26 RS	630.7	OSP -431.6	
27 LH	559.9	CRC -408.0	
28 WHA	507.6	BGRIM -368.0	
29 VNT	463.1	TU -305.2	
30 EPG	461.8	SINGER -305.1	

Total Net BUY/SELL Y2020 ยอดซื้อขายสุทธิปี 2563		
Value (Btm) : มูลค่า (ล้านบาท)		
STOCK	TOTAL NET BUY	TOTAL NET SELL
1 SCC	9,289	RATCH -4,758
2 KBANK	7,582	KTB -4,477
3 STGT	4,937	EGCO -4,216
4 CRC	4,591	PTT -4,104
5 SCB	4,512	BBL -3,233
6 TU	4,070	ADVANC -2,738
7 CPN	4,043	LH -2,479
8 DELTA	4,042	TCAP -2,361
9 KTC	4,040	INTUCH -1,972
10 AOT	3,931	CBG -1,924
11 BDMS	3,701	BJC -1,552
12 BGRIM	3,635	CPF -1,365
13 PTTGC	3,482	KKP -923
14 STA	3,404	TRUE -910
15 AWC	3,356	TOP -849
16 CPALL	3,215	TMB -813
17 TISCO	2,929	PTG -709
18 BAM	2,563	ROBINS -649
19 VGI	2,297	BANPU -500
20 OSP	2,143	STEC -439
21 EA	1,938	MAJOR -411
22 HMPRO	1,502	COM7 -370
23 KCE	1,456	GLOBAL -369
24 SCGP	1,365	IRPC -357
25 GPSC	1,313	RBF -350
26 AP	1,219	TOA -339
27 PTL	953	TTW -326
28 MEGA	929	JAS -304
29 IVL	819	TASCO -268
30 PRM	777	MINT -265



**แบบรายงานการเปลี่ยนแปลงการถือหลักทรัพย์และสัญญาซื้อขายล่วงหน้าของผู้บริหาร (แบบ 59)**

ชื่อบริษัท	ชื่อผู้บริหาร	วิธีการได้มา/ จำหน่าย	จำนวน (หุ้น)	ราคา (บาท)	มูลค่า (บาท)	ประเภท หลักทรัพย์	วันที่ได้มา/ จำหน่าย
TMT	นาย ประवास สันตะวงกุล	ซื้อ	30,000.00	9.75	292,500.00	หุ้นสามัญ	12/4/2564

ที่มา : ศูนย์สำรวจสนเทศตลาดทุน สำนักงานคณะกรรมการ ก.ล.ต.

**แบบรายงานการได้มาหรือจำหน่ายหลักทรัพย์ของกิจการ (246-2)**

ชื่อบริษัท	ชื่อผู้ได้มา/ จำหน่าย	Sell/Buy	ประเภท หลักทรัพย์	%ได้มา/ จำหน่าย	%หลังได้มา/ จำหน่าย	วันที่ได้มา/ จำหน่าย	หมายเหตุ
AJ	นางสาว อชลา สุทธิสัมพันธ์	จำหน่าย	หุ้น	5.8409	1.2955	9/4/2564	
CEN	นางสาว ชินศิริ ลิ้มะประจง	ได้มา	หุ้น	4.9887	5.1094	9/4/2564	
UBIS	นาย ศิริศักดิ์ ปิยะพิสิกุล	ได้มา	หุ้น	0	7.2368	9/4/2564	
JCKH	นาย สุทธิพนธ์ เตชะธีราวัฒน์	ได้มา	หุ้น	2.2546	5.658	8/4/2564	

ที่มา : ศูนย์สำรวจสนเทศตลาดทุน สำนักงานคณะกรรมการ ก.ล.ต.



## หลักทรัพย์ที่ต้องซื้อขายด้วยบัญชี Cash Balance

Stock	April 2021														May 2021											
	16	19	20	21	22	23	26	27	28	29	30	5	6	7	11	12	13	14	17	18	19	20	21	24	25	27

**LEVEL1 : Cash Balance**

BEAUTY															Exit: 16 Apr									
SICT															Exit: 16 Apr									
CIG															Exit: 23 Apr									
SAK															Exit: 23 Apr									
SAAM															Exit: 29 Apr									
CHAYO															Exit: 29 Apr									
CHAYO-W1															Exit: 29 Apr									
DOD															Exit: 30 Apr									
DOD-W1															Exit: 30 Apr									
KWM															Exit: 30 Apr									
GSC															Exit: 30 Apr									
JTS															Exit: 30 Apr									
PLANET															Exit: 6 May									
MICRO															Exit: 6 May									
TTA															Exit: 7 May									
WORK															Exit: 7 May									
J															Exit: 14 May									
J-W1															Exit: 14 May									
KOOL															Exit: 14 May									
NEX															Exit: 14 May									
NEX-W2															Exit: 14 May									
PACO															Exit: 14 May									
7UP															Exit: 21 May									
7UP-W4															Exit: 21 May									
YGG															Exit: 21 May									

**LEVEL 2: Excluded from Credit limit and Cash Balance**

SABUY															Exit: 22 Apr									
-------	--	--	--	--	--	--	--	--	--	--	--	--	--	--	--------------	--	--	--	--	--	--	--	--	--

**LEVEL 3: Prohibit Net Settlement, Excluded from Credit limit and Cash Balance**

ZMICO															Exit: 29 Apr									
ZMICO-W4															Exit: 29 Apr									

Source: SET

## Short Sales

Stock	% Short Sale Volume Comparing with Main Board	Average Price (Bt)	Volume (shares)	Value (Mil. B)
AAV	0.84	2.56	454,300	1,161,606
AAV-R	1.25	2.55	679,100	1,729,932
ACE	0.46	3.82	350,000	1,337,000
ACE-R	0.33	3.80	252,000	957,638
ADVANC	5.33	168.58	330,000	55,632,850
ADVANC-R	1.86	168.98	114,900	19,415,950
AEONTS-R	7.78	220.14	115,100	25,338,300
AI	0.16	3.38	82,000	276,892
AJ	0.32	18.77	11,000	206,500
AMATA	2.00	17.43	297,000	5,177,490
AMATA-R	5.89	17.34	878,100	15,230,230
AOT	6.52	65.59	1,360,800	89,261,600
AOT-R	13.55	65.46	2,834,200	185,529,025
AP	3.03	8.20	478,500	3,923,700
AP-R	1.88	8.20	297,000	2,434,360
AWC	2.73	4.84	1,865,400	9,027,242
AWC-R	10.41	4.81	7,150,800	34,383,982
BA	2.85	7.55	92,600	699,130
BA-R	2.96	7.60	95,600	726,530
BAFS-R	4.03	25.50	25,800	657,900
BAM	0.79	20.80	177,600	3,694,640
BAM-R	6.64	20.59	1,515,300	31,205,530
BANPU	3.89	11.67	2,579,600	30,103,940
BANPU-R	1.75	11.60	1,165,100	13,515,160
BAY	3.24	35.75	50,000	1,787,500
BBL	4.57	124.43	570,100	70,937,900
BBL-R	3.59	123.38	451,600	55,719,150
BCH	1.61	16.89	1,458,000	24,629,400
BCH-R	3.86	16.59	3,561,700	59,100,210
BCP	2.29	24.43	232,400	5,676,610
BCP-R	6.62	24.25	675,600	16,380,540
BCPG	7.99	14.13	230,400	3,255,060
BCPG-R	0.69	14.10	20,000	282,000
BDMS	3.71	22.32	3,367,700	75,159,860
BDMS-R	4.97	22.34	4,505,600	100,645,350
BEC-R	3.18	8.94	465,500	4,162,735
BEM	5.61	8.15	1,802,000	14,681,635
BEM-R	1.84	8.10	594,200	4,811,385
BGC	0.87	9.93	29,200	290,005
BGRIM	3.69	43.63	422,200	18,419,475
BGRIM-R	11.29	43.54	1,293,500	56,316,025
BH	2.68	140.04	59,200	8,290,350
BH-R	9.61	139.82	212,700	29,739,350
BJC	5.10	36.63	237,600	8,703,150
BJC-R	2.95	36.36	138,300	5,028,125
BLA	1.01	26.50	21,400	567,100
BLA-R	8.73	26.41	185,500	4,899,225
BLAND	2.57	1.07	1,120,900	1,204,346
BLAND-R	16.83	1.07	7,371,400	7,895,604
BPP	1.40	18.78	142,900	2,683,140
BPP-R	0.38	18.40	39,900	734,310
BTS	5.66	9.10	3,934,100	35,792,355
BTS-R	7.26	9.05	5,069,500	45,896,570
CBG	5.55	126.03	190,400	23,996,500
CBG-R	4.01	125.98	137,600	17,334,500
CCET	0.24	2.74	80,000	219,058
CENTEL	4.83	32.45	307,800	9,987,550
CENTEL-R	5.20	32.27	333,400	10,760,125
CHG	0.22	3.03	605,100	1,834,954
CHG-R	1.13	3.01	3,070,300	9,231,844
CK	4.98	16.86	241,100	4,063,970
CK-R	11.04	16.78	536,800	9,009,900
CKP	3.24	4.81	758,400	3,648,472
CKP-R	9.89	4.80	2,318,700	11,122,308
COM7	2.34	66.42	213,900	14,206,250
COM7-R	7.32	66.40	670,200	44,498,850
CPALL	7.14	64.33	2,276,400	146,436,025
CPALL-R	1.03	63.93	331,400	21,184,775
CPF	8.04	29.23	3,172,300	92,713,375

## Short Sales (附錄)

Stock	% Short Sale Volume Comparing with Main Board	Average Price (Bt)	Volume (shares)	Value (Mil. B)
CPF-R	3.66	29.15	1,446,900	42,178,250
CPN	4.70	52.88	552,100	29,197,650
CRC	1.57	33.62	176,300	5,926,400
CRC-R	7.18	33.61	804,500	27,037,550
DCC	1.17	2.79	841,800	2,351,844
DCC-R	3.23	2.77	2,337,000	6,476,006
DELTA	0.35	375.27	16,300	6,116,900
DELTA-R	9.89	374.51	463,300	173,509,500
DOHOME	1.76	21.00	87,500	1,837,930
DOHOME-R	1.58	20.94	78,900	1,652,520
DTAC	3.52	31.43	120,800	3,797,225
DTAC-R	5.13	31.41	176,000	5,528,675
EA	2.95	59.50	273,900	16,297,050
EA-R	11.96	59.45	1,111,400	66,072,775
EASTW-R	1.55	9.85	48,000	472,800
EGATIF	9.96	12.10	143,000	1,730,300
EGCO	4.53	177.60	61,700	10,957,800
EGCO-R	10.79	177.56	146,900	26,083,800
EPG	1.66	10.93	387,500	4,235,920
EPG-R	6.06	10.87	1,421,400	15,450,700
ERW	2.57	4.27	637,600	2,720,388
ESSO	2.95	8.22	644,500	5,295,100
ESSO-R	6.44	8.14	1,421,800	11,570,730
GFPT	7.77	11.64	337,300	3,927,040
GFPT-R	15.93	11.64	691,700	8,048,160
GLOBAL	29.14	21.25	1,522,500	32,353,710
GLOBAL-R	2.58	21.26	134,700	2,863,640
GPSC	5.62	72.63	474,500	34,464,100
GPSC-R	4.15	72.62	350,600	25,461,725
GULF	17.61	32.84	1,617,800	53,134,525
GULF-R	7.81	32.89	716,100	23,556,000
GUNKUL	1.59	3.82	2,342,800	8,947,264
GUNKUL-R	1.63	3.81	2,407,600	9,171,954
HANA	1.99	58.71	210,500	12,358,800
HANA-R	4.51	58.86	475,400	27,983,950
HMPRO	7.66	14.27	1,217,800	17,376,540
HMPRO-R	7.38	14.24	1,175,400	16,737,560
HTC	1.43	37.48	5,400	202,400
ICHI	1.35	13.66	164,200	2,242,210
ICHI-R	0.21	13.74	25,700	353,100
INTUCH	2.82	57.30	322,400	18,474,775
INTUCH-R	30.95	57.00	3,561,000	202,967,675
IRPC	2.07	3.89	5,791,000	22,530,196
IRPC-R	1.22	3.91	3,411,600	13,326,340
ITD	4.58	1.69	2,576,000	4,364,313
ITD-R	1.30	1.71	722,800	1,235,196
IVL	5.24	44.37	741,700	32,906,425
IVL-R	7.29	44.22	1,036,000	45,811,950
JAS	3.51	2.82	1,000,000	2,820,000
JAS-R	12.80	2.83	3,643,500	10,296,398
JKN	1.54	11.00	427,000	4,694,900
JMART-R	0.19	40.57	31,200	1,265,800
JMT	1.05	43.49	101,600	4,418,250
JMT-R	1.69	43.36	163,600	7,094,450
KBANK	4.48	139.44	811,700	113,185,650
KBANK-R	8.98	139.48	1,628,000	227,080,900
KCE	2.12	59.32	256,800	15,232,725
KCE-R	2.78	59.48	336,200	19,996,275
KKP	3.23	60.16	213,800	12,863,250
KKP-R	8.89	60.03	589,000	35,356,525
KSL-R	7.44	3.11	277,600	862,404
KTB	3.86	11.63	2,611,900	30,382,590
KTB-R	2.79	11.57	1,899,800	21,975,860
KTC	4.07	76.33	313,000	23,890,950
KTC-R	18.50	76.33	1,424,200	108,707,450
LH	4.21	8.42	2,893,500	24,376,605
LH-R	6.13	8.40	4,226,900	35,499,380
LHFG-R	0.10	1.16	4,600	5,354
LPN	1.00	5.05	74,600	376,730
M	1.06	51.98	18,500	961,625
M-R	0.41	52.00	7,100	369,200

## Short Sales (ต่อ)

Stock	% Short Sale Volume Comparing with Main Board	Average Price (Bt)	Volume (shares)	Value (Mil. B)
MAJOR	3.32	20.01	340,200	6,808,610
MAJOR-R	3.18	19.93	326,600	6,508,540
MBK	5.16	13.54	128,100	1,734,120
MBK-R	3.84	13.60	94,900	1,290,750
MC-R	0.47	11.10	16,000	177,600
MCS	0.85	13.58	45,100	612,490
MEGA	3.23	33.79	79,200	2,676,150
MEGA-R	0.95	33.98	23,100	784,925
MINT	11.55	30.37	1,983,800	60,255,350
MINT-R	6.27	30.23	1,082,600	32,722,300
MTC	4.61	65.71	264,000	17,346,600
MTC-R	8.33	65.92	475,800	31,364,225
NOBLE	0.71	8.48	78,000	661,260
OR	7.80	30.50	2,595,400	79,157,825
OR-R	0.47	30.50	157,000	4,788,500
ORI	2.99	8.76	648,700	5,682,485
ORI-R	4.03	8.70	881,000	7,661,315
OSP	6.76	33.92	961,700	32,622,800
OSP-R	4.01	33.76	572,800	19,338,250
PLANB	0.62	6.43	121,000	777,650
PLANB-R	3.59	6.37	700,600	4,462,685
PLAT-R	0.81	2.94	31,200	91,728
PRM	1.98	7.66	587,400	4,499,470
PRM-R	2.45	7.63	728,000	5,558,190
PSH	16.45	12.85	464,300	5,968,140
PSH-R	15.24	12.83	431,200	5,531,690
PSL	0.29	11.88	39,900	474,050
PSL-R	0.67	11.77	93,300	1,097,810
PTG	1.20	20.12	224,800	4,522,780
PTG-R	6.81	20.12	1,280,300	25,760,460
PTL	1.67	22.85	27,900	637,620
PTL-R	5.46	23.01	90,400	2,079,920
PTT	15.36	39.11	5,767,500	225,594,775
PTT-R	0.98	39.00	370,500	14,449,500
PTTEP	7.80	111.58	483,900	53,994,500
PTTEP-R	6.30	111.62	390,400	43,577,450
PTTGC	6.00	61.07	690,200	42,149,500
PTTGC-R	17.88	61.22	2,049,900	125,495,750
QH	9.84	2.48	5,050,800	12,528,562
QH-R	0.00	2.46	100	246
RATCH	3.79	50.12	223,200	11,185,750
RATCH-R	17.68	50.02	1,042,900	52,163,550
RBF	1.40	17.87	83,600	1,494,080
RBF-R	8.60	17.90	512,700	9,178,660
RCL	0.89	25.79	67,200	1,733,300
RS	2.84	25.33	234,600	5,941,375
RS-R	3.59	25.25	297,700	7,516,775
S	0.52	2.03	92,900	188,588
S-R	1.25	2.01	226,500	455,464
SAMART	0.02	9.55	1,500	14,325
SAWAD	3.77	82.66	720,500	59,559,875
SAWAD-R	10.41	82.71	1,987,600	164,396,000
SC-R	2.48	3.22	262,200	845,228
SCB	4.32	107.75	384,800	41,460,900
SCB-R	6.79	107.73	604,500	65,122,650
SCC	4.56	406.31	116,900	47,498,000
SCC-R	5.81	407.55	148,700	60,602,000
SCCC	1.44	162.22	2,500	405,550
SCCC-R	13.54	161.98	23,500	3,806,550
SCGP	1.10	47.07	61,500	2,894,800
SCGP-R	0.20	47.25	11,100	524,475
SF-R	9.12	6.02	258,500	1,555,240
SGP	3.82	10.55	74,000	780,650
SGP-R	22.81	10.50	443,700	4,660,290
SHR	0.46	2.93	69,900	204,940
SHR-R	0.70	2.89	106,500	307,338
SINGER	0.00	40.50	200	8,100
SIRI	2.34	1.04	6,366,800	6,623,719

## Short Sales (附錄)

Stock	% Short Sale Volume Comparing with Main Board	Average Price (Bt)	Volume (shares)	Value (Mil. B)
SIRI-R	3.76	1.02	10,415,500	10,664,730
SIS	0.12	26.75	4,200	112,350
SPA-R	0.85	7.61	20,100	152,955
SPALI	1.29	21.79	129,300	2,817,240
SPALI-R	3.24	21.71	327,000	7,098,370
SPCG	8.75	19.21	146,000	2,804,800
SPCG-R	4.38	19.15	73,400	1,405,290
SPRC	4.63	8.50	893,000	7,587,235
SPRC-R	3.95	8.57	754,200	6,464,240
SSP	1.57	14.20	26,800	380,560
STA	1.44	45.67	350,400	16,001,550
STA-R	8.16	45.28	2,007,600	90,911,425
STANLY-R	12.20	177.21	2,600	460,750
STARK	0.03	4.52	36,100	163,172
STEC	11.72	14.91	1,278,000	19,051,400
STEC-R	4.72	14.84	517,000	7,671,570
STGT	1.83	43.83	770,400	33,767,375
STGT-R	2.48	43.56	1,052,800	45,864,750
STPI	0.71	3.99	18,700	74,584
SUPER	18.28	0.94	21,625,000	20,343,750
SUPER-R	5.36	0.94	6,350,800	5,969,752
SYNEX	0.18	24.59	17,300	425,400
TASCO	2.59	19.57	259,500	5,078,250
TASCO-R	5.01	19.51	503,400	9,823,060
TCAP	9.64	36.59	719,900	26,339,450
TCAP-R	8.00	36.50	598,900	21,859,850
TFG	0.03	5.20	2,000	10,400
TFG-R	0.10	5.20	7,100	36,920
THANI	3.20	4.30	1,184,400	5,098,568
THANI-R	10.09	4.28	3,752,100	16,076,714
THCOM	0.69	8.90	51,500	458,270
THCOM-R	0.27	8.85	20,000	177,000
THG-R	3.85	26.08	59,900	1,562,350
TIP	1.13	27.50	6,800	187,000
TISCO	3.51	98.13	179,500	17,614,725
TISCO-R	4.42	98.21	225,600	22,155,400
TKN	1.16	9.66	157,800	1,524,850
TKN-R	11.39	9.65	1,546,000	14,923,625
TMB	15.88	1.19	40,235,200	47,899,375
TMB-R	0.44	1.19	1,114,700	1,327,643
TOA-R	1.21	30.70	19,400	595,675
TOP	3.39	54.23	712,300	38,625,025
TOP-R	8.62	54.34	1,808,400	98,263,150
TPIPL	0.64	1.84	132,300	243,639
TPIPL-R	0.81	1.83	169,000	309,270
TPIPP	5.41	4.32	918,800	3,966,016
TPIPP-R	4.32	4.30	735,100	3,160,930
TQM	0.23	129.44	10,800	1,398,000
TQM-R	0.77	130.73	35,100	4,588,650
TRUE	7.81	3.24	5,066,700	16,404,774
TRUE-R	5.28	3.22	3,439,500	11,077,428
TTCL	0.53	5.78	29,000	167,505
TTW	4.84	11.70	136,500	1,597,050
TTW-R	6.05	11.60	172,000	1,995,200
TU	10.34	14.39	1,937,400	27,879,630
TU-R	7.65	14.28	1,444,600	20,628,070
TVO	4.49	31.08	131,600	4,090,375
TVO-R	13.20	31.01	388,100	12,035,725
UNIQ	0.30	5.93	19,200	113,760
UTP	0.65	19.71	31,100	612,880
UTP-R	2.12	19.70	102,000	2,009,560
VGI	1.89	6.55	693,000	4,541,610
VGI-R	4.17	6.52	1,538,900	10,037,565
VIBHA	1.03	2.28	4,711,200	10,734,990
VNT-R	18.74	37.25	97,900	3,646,775
WHA	4.55	3.25	4,232,400	13,746,854
WHA-R	2.64	3.24	2,465,600	7,982,616
WHAUP	7.00	4.27	343,100	1,463,764
WHAUP-R	1.34	4.26	65,700	279,882

Source: SET

**April 2021**

Monday	Tuesday	Wednesday	Thursday	Friday
			<b>1</b>	<b>2</b>
			<ul style="list-style-type: none"> <li>■ TNITY XD 0.50 บาท</li> <li>■ AS ลูกหุ้นเข้า 7,129,820 หุ้น</li> </ul>	<ul style="list-style-type: none"> <li>■ OR ลูกหุ้นเข้า 390,000,000 หุ้น</li> </ul>
<b>5</b>	<b>6</b>	<b>7</b>	<b>8</b>	<b>9</b>
<ul style="list-style-type: none"> <li>■ COTTO XD 0.029 บาท</li> <li>■ DCC XD 0.044 บาท</li> <li>■ Q-CON XD 0.46 บาท</li> <li>■ SQ XD 0.08 บาท</li> <li>■ TCOAT XD 0.90 บาท</li> <li>■ TPS XD 0.04 บาท</li> <li>■ TPS XD 5:1</li> <li>■ CHAYO ลูกหุ้นเข้า 89,922,476 หุ้น</li> </ul>	วันพระบาทสมเด็จพระพุทธยอดฟ้าจุฬาโลกมหาราช และวันที่ระลึกมหาจักรีบรมราชวงศ์	<ul style="list-style-type: none"> <li>■ GPI XD 0.05 บาท</li> <li>■ SCGP XD 0.45 บาท</li> <li>■ SMPC XD 0.43 บาท</li> <li>■ JCKH ลูกหุ้นเข้า 18,750,000 หุ้น</li> </ul>	<ul style="list-style-type: none"> <li>■ ATP30 XD 0.03 บาท</li> <li>■ CHEWA XD 0.0209 บาท</li> <li>■ SCC XD 8.50 บาท</li> <li>■ CGD XW 5:1</li> <li>■ ALL ลูกหุ้นเข้า 1,020,470 หุ้น</li> <li>■ J ลูกหุ้นเข้า 135,261,177 หุ้น</li> <li>■ JMART ลูกหุ้นเข้า 99,723,484 หุ้น</li> <li>■ JMT ลูกหุ้นเข้า 95,474,172 หุ้น</li> <li>■ ZMICO ลูกหุ้นเข้า 114,746 หุ้น</li> </ul>	<ul style="list-style-type: none"> <li>■ BPP XD 0.35 บาท</li> <li>■ STHAI XD 0.098 บาท</li> <li>■ BROOK ลูกหุ้นเข้า 179,937,727 หุ้น</li> </ul>
<b>12</b>	<b>13</b>	<b>14</b>	<b>15</b>	<b>16</b>
<ul style="list-style-type: none"> <li>■ AIE XD 0.05 บาท</li> <li>■ BANPU XD 0.15 บาท</li> <li>■ PJW XD 0.125 บาท</li> <li>■ S11 XD 0.15 บาท</li> <li>■ SA XD 0.195 บาท</li> <li>■ SA XD 15:1</li> <li>■ STA XD 1.75 บาท</li> <li>■ STGT XD 2.00 บาท</li> <li>■ YUASA XD 0.441 บาท</li> <li>■ AIE XW 5:1</li> <li>■ SABUY ลูกหุ้นเข้า 21,505,000 หุ้น</li> <li>■ SINGER ลูกหุ้นเข้า 36,013,189 หุ้น</li> </ul>	วันสงกรานต์	วันสงกรานต์	วันสงกรานต์	<ul style="list-style-type: none"> <li>■ FTE XD 0.04 บาท</li> <li>■ GC XD 0.40 บาท</li> <li>■ KGI XD 0.25 บาท</li> <li>■ SC ลูกหุ้นเข้า 3,203,797 หุ้น</li> <li>■ BTS ลูกหุ้นเข้า 2,050,890 หุ้น</li> </ul>
<b>19</b>	<b>20</b>	<b>21</b>	<b>22</b>	<b>23</b>
<ul style="list-style-type: none"> <li>■ KTC XD 0.88 บาท</li> <li>■ SFLEX XD 0.045 บาท</li> <li>■ TMT XD 0.50 บาท</li> </ul>	<ul style="list-style-type: none"> <li>■ AIT XD 1.25 บาท</li> <li>■ AUCT XD 0.23 บาท</li> <li>■ J XD 0.03 บาท</li> <li>■ JMART XD 0.24 บาท</li> <li>■ JMT XD 0.41 บาท</li> <li>■ KBANK XD 2.50 บาท</li> <li>■ PCSGH XD 0.25 บาท</li> <li>■ SAMCO XD 0.03 บาท</li> <li>■ SCB XD 2.30 บาท</li> <li>■ SCB-P XD 2.30 บาท</li> <li>■ TOG XD 0.12 บาท</li> </ul>	<ul style="list-style-type: none"> <li>■ BBL XD 2.50 บาท</li> <li>■ BGC XD 0.12 บาท</li> <li>■ CIMBT XD 0.005 บาท</li> <li>■ KTB XD 0.275 บาท</li> <li>■ KTB-P XD 0.4295 บาท</li> <li>■ MBAX XD 0.56 บาท</li> <li>■ SO XD 0.0222 บาท</li> <li>■ SO XD 5:1</li> <li>■ TIPCO XD 0.50 บาท</li> </ul>	<ul style="list-style-type: none"> <li>■ AMATA XD 0.20 บาท</li> <li>■ HMPRO XD 0.20 บาท</li> <li>■ MICRO XD 0.055 บาท</li> <li>■ NER XD 0.15 บาท</li> <li>■ TPLAS XD 0.10 บาท</li> <li>■ YGG XD 0.115 บาท</li> </ul>	



26	27	28	29	30
<ul style="list-style-type: none"> <li>■ ACG XD 0.04 תרנ</li> <li>■ APCO XD 0.12 תרנ</li> <li>■ HUMAN XD 0.08 תרנ</li> <li>■ PB XD 0.94 תרנ</li> <li>■ TM XD 0.10 תרנ</li> <li>■ RS XW 5:1</li> </ul>	<ul style="list-style-type: none"> <li>■ ALUCON XD 10.00 תרנ</li> <li>■ APP XD 0.15 תרנ</li> <li>■ EP XD 0.25 תרנ</li> <li>■ III XD 0.10 תרנ</li> <li>■ KWC XD 9.50 תרנ</li> <li>■ SABUY XD 0.03 תרנ</li> <li>■ SUN XD 0.05 תרנ</li> <li>■ SUN XD 2:1</li> <li>■ WHAUP XD 0.16 תרנ</li> <li>■ ASK XR 2:1 @ 17.00 תרנ</li> <li>■ FLOYD XW 4:1</li> <li>■ SABUY XW 10:1 @ - תרנ</li> </ul>	<ul style="list-style-type: none"> <li>■ 2S XD 0.25 תרנ</li> <li>■ 2S XD 9:1</li> <li>■ ADB XD 0.05 תרנ</li> <li>■ CKP XD 0.035 תרנ</li> <li>■ INSET XD 0.081 תרנ</li> <li>■ INSET XD 10:1</li> <li>■ PDJ XD 0.10 תרנ</li> <li>■ PORT XD 0.035 תרנ</li> <li>■ QH XD 0.08 תרנ</li> <li>■ TACC XD 0.17 תרנ</li> <li>■ TISCO XD 6.30 תרנ</li> <li>■ TISCO-P XD 6.30 תרנ</li> <li>■ UBIS XD 0.25 תרנ</li> <li>■ UKEM XD 0.055 תרנ</li> <li>■ KOOL XR 2:1 @ 0.45 תרנ</li> </ul>	<ul style="list-style-type: none"> <li>■ ABICO XD 0.0044444444444444 תרנ</li> <li>■ ABICO XD 25:1</li> <li>■ ASIAN XD 0.55 תרנ</li> <li>■ ASIAN XD 2:1</li> <li>■ BJC XD 0.60 תרנ</li> <li>■ COM7 XD 1.00 תרנ</li> <li>■ CRC XD 0.40 תרנ</li> <li>■ ECF XD 0.0125 תרנ</li> <li>■ GTB XD 0.02 תרנ</li> <li>■ KISS XD 0.04 תרנ</li> <li>■ KKP XD 2.25 תרנ</li> <li>■ MTC XD 0.37 תרנ</li> <li>■ NRF XD 0.00444 תרנ</li> <li>■ NRF XD 25:1</li> <li>■ RBF XD 0.15 תרנ</li> <li>■ SAK XD 0.108 תרנ</li> <li>■ SELIC XD 0.0622898024 תרנ</li> <li>■ SELIC XD 3.299987:1</li> <li>■ SGP XD 0.40 תרנ</li> <li>■ SKR XD 0.08 תרנ</li> <li>■ SPALI XD 0.50 תרנ</li> <li>■ THRE XD 0.04 תרנ</li> <li>■ THREL XD 0.14 תרנ</li> <li>■ TMB XD 0.045 תרנ</li> <li>■ TSR XD 0.08 תרנ</li> <li>■ NRF XW 20:1</li> <li>■ TFG XW 10:1</li> </ul>	<ul style="list-style-type: none"> <li>■ GIFT XD 0.05 תרנ</li> <li>■ HFT XD 0.30 תרנ</li> <li>■ HTECH XD 0.052 תרנ</li> <li>■ L&amp;E XD 0.075 תרנ</li> <li>■ MFC XD 1.10 תרנ</li> <li>■ PL XD 0.08 תרנ</li> <li>■ PR9 XD 0.11 תרנ</li> <li>■ PRAKIT XD 0.40 תרנ</li> <li>■ PRM XD 0.18 תרנ</li> <li>■ QTC XD 0.25 תרנ</li> <li>■ ROJNA XD 0.20 תרנ</li> <li>■ SAUCE XD 1.25 תרנ</li> <li>■ SC XD 0.18 תרנ</li> <li>■ SINGER XD 0.15 תרנ</li> <li>■ SPI XD 0.50 תרנ</li> <li>■ SRICHA XD 0.40 תרנ</li> <li>■ TPBI XD 0.25 תרנ</li> <li>■ VRANDA XD 0.10 תרנ</li> <li>■ WIIK XD 0.09 תרנ</li> </ul>



## May 2021

Monday	Tuesday	Wednesday	Thursday	Friday
3	4	5	6	7
ชดเชยวันแรงงานแห่งชาติ	วันฉัตรมงคล	<ul style="list-style-type: none"> <li>■ BFIT XD 1.40 บาท</li> <li>■ CPALL XD 0.90 บาท</li> <li>■ EASTW XD 0.24 บาท</li> <li>■ HTC XD 1.12 บาท</li> <li>■ ICC XD 0.25 บาท</li> <li>■ LHFG XD 0.04 บาท</li> <li>■ LPH XD 0.10 บาท</li> <li>■ MFEC XD 0.40 บาท</li> <li>■ MGT XD 0.07 บาท</li> <li>■ NETBAY XD 0.7819 บาท</li> <li>■ NNCL XD 0.11 บาท</li> <li>■ OSP XD 0.65 บาท</li> <li>■ PIMO XD 0.034 บาท</li> <li>■ PRAPAT XD 0.02 บาท</li> <li>■ SAWAD XD 1.80 บาท</li> <li>■ SCG XD 0.061 บาท</li> <li>■ TCAP XD 1.80 บาท</li> <li>■ TCAP-P XD 1.80 บาท</li> <li>■ THIP XD 1.075 บาท</li> <li>■ THIP XD 8:1</li> <li>■ TOA XD 0.26 บาท</li> <li>■ TPA XD 0.45 บาท</li> <li>■ BROOK XR 5:1 @ 0.40 บาท</li> <li>■ BROOK XW 1:2</li> <li>■ BROOK XW 2:1</li> <li>■ PIMO XW 7:2</li> </ul>	<ul style="list-style-type: none"> <li>■ AKP XD 0.023 บาท</li> <li>■ AQUA XD 0.01 บาท</li> <li>■ ASEFA XD 0.28 บาท</li> <li>■ BAM XD 0.5125 บาท</li> <li>■ CHG XD 0.03 บาท</li> <li>■ D XD 0.01111111111112 บาท</li> <li>■ D XD 5:1</li> <li>■ EKH XD 0.11 บาท</li> <li>■ FPI XD 0.04 บาท</li> <li>■ GUNKUL XD 0.182 บาท</li> <li>■ ICHI XD 0.50 บาท</li> <li>■ IIG XD 0.15 บาท</li> <li>■ ILINK XD 0.14 บาท</li> <li>■ ILM XD 0.27 บาท</li> <li>■ IVL XD 0.175 บาท</li> <li>■ KAMART XD 0.04 บาท</li> <li>■ KEX XD 0.22 บาท</li> <li>■ KUMWEL XD 0.09 บาท</li> <li>■ KWM XD 0.072 บาท</li> <li>■ LH XD 0.30 บาท</li> <li>■ MATI XD 0.20 บาท</li> <li>■ MITSIB XD 0.04616 บาท</li> <li>■ MITSIB XD 20:1</li> <li>■ MODERN XD 0.15 บาท</li> <li>■ OCC XD 0.15 บาท</li> <li>■ PAF XD 0.015 บาท</li> <li>■ PREB XD 0.40 บาท</li> <li>■ RICHY XD 0.00483108 บาท</li> <li>■ RICHY XD 27:1</li> <li>■ RPH XD 0.10 บาท</li> <li>■ SABINA XD 0.45 บาท</li> <li>■ SCN XD 0.0425 บาท</li> <li>■ SORKON XD 0.20 บาท</li> <li>■ SSF XD 0.3272 บาท</li> <li>■ SST XD 0.00555555556 บาท</li> <li>■ SST XD 20:1</li> <li>■ SVI XD 0.11 บาท</li> <li>■ SWC XD 0.25 บาท</li> <li>■ TFMAMA XD 1.15 บาท</li> <li>■ TFMAMA XD 0.92 บาท</li> <li>■ TNL XD 0.07 บาท</li> <li>■ TNPC XD 0.0125 บาท</li> <li>■ TPCH XD 0.11 บาท</li> <li>■ TPOLY XD 0.01065 บาท</li> <li>■ UPOIC XD 0.20 บาท</li> <li>■ WACOAL XD 0.50 บาท</li> <li>■ WICE XD 0.14 บาท</li> <li>■ MINT XW 29:1</li> <li>■ MINT XW 32:1</li> <li>■ SAMART XW 6:1</li> <li>■ SAMTEL XW 6:1</li> <li>■ SKE XR 5:1 @ 0.80 บาท</li> </ul>	<ul style="list-style-type: none"> <li>■ AHC XD 0.25 บาท</li> <li>■ APCS XD 0.06 บาท</li> <li>■ AU XD 0.06 บาท</li> <li>■ BEM XD 0.10 บาท</li> <li>■ CHAYO XD 0.0037037 บาท</li> <li>■ CHAYO XD 15:1</li> <li>■ COLOR XD 0.05 บาท</li> <li>■ CSS XD 0.03 บาท</li> <li>■ ESTAR XD 0.01 บาท</li> <li>■ MILL XD 0.0033 บาท</li> <li>■ MILL XD 15:1</li> <li>■ MOONG XD 0.18 บาท</li> <li>■ NPK XD 0.10 บาท</li> <li>■ NYT XD 0.20 บาท</li> <li>■ ORI XD 0.39 บาท</li> <li>■ RJH XD 0.45 บาท</li> <li>■ S &amp; J XD 1.00 บาท</li> <li>■ SCM XD 0.034 บาท</li> <li>■ SICT XD 0.043 บาท</li> <li>■ TOPP XD 6.33 บาท</li> <li>■ TPAC XD 0.292 บาท</li> <li>■ TVI XD 0.20 บาท</li> <li>■ VIBHA XD 0.04 บาท</li> <li>■ WHA XD 0.0635 บาท</li> <li>■ MILL XW 5:1</li> <li>■ SE XR 2:3 @ 0.50 บาท</li> <li>■ UWC XR 1:1 @ 0.04 บาท</li> <li>■ UWC XW 1:1</li> </ul>



10	11	12	13	14
<ul style="list-style-type: none"> <li>■ ALLA XD 0.07 ທຳນ</li> <li>■ AMARIN XD 0.12 ທຳນ</li> <li>■ ARROW XD 0.35 ທຳນ</li> <li>■ BAY XD 0.35 ທຳນ</li> <li>■ BCH XD 0.13 ທຳນ</li> <li>■ CHARAN XD 2.60 ທຳນ</li> <li>■ CK XD 0.20 ທຳນ</li> <li>■ CPR XD 0.08 ທຳນ</li> <li>■ CSR XD 0.69 ທຳນ</li> <li>■ FE XD 7.50 ທຳນ</li> <li>■ FNS XD 0.15 ທຳນ</li> <li>■ JUBILE XD 0.44 ທຳນ</li> <li>■ JWD XD 0.22 ທຳນ</li> <li>■ LEO XD 0.07 ທຳນ</li> <li>■ M XD 0.50 ທຳນ</li> <li>■ NOBLE XD 0.50 ທຳນ</li> <li>■ PPM XD 0.015 ທຳນ</li> <li>■ SAPPE XD 1.02 ທຳນ</li> <li>■ SMART XD 0.07 ທຳນ</li> <li>■ SPC XD 1.60 ທຳນ</li> <li>■ SSSC XD 0.106 ທຳນ</li> <li>■ STI XD 0.40 ທຳນ</li> <li>■ SUPER XD 0.006 ທຳນ</li> <li>■ SYNTEC XD 0.05 ທຳນ</li> <li>■ TC XD 0.25 ທຳນ</li> <li>■ TPCORP XD 0.60 ທຳນ</li> <li>■ VNT XD 0.90 ທຳນ</li> <li>■ SIMAT XR 7:1 @ 3.00 ທຳນ</li> </ul>	<ul style="list-style-type: none"> <li>■ AMC XD 0.14 ທຳນ</li> <li>■ AP XD 0.45 ທຳນ</li> <li>■ BLA XD 0.23 ທຳນ</li> <li>■ CCP XD 0.02 ທຳນ</li> <li>■ FMT XD 1.625 ທຳນ</li> <li>■ KUN XD 0.03 ທຳນ</li> <li>■ KUN XD 10:1</li> <li>■ PG XD 0.10 ທຳນ</li> <li>■ SENA XD 0.185035 ທຳນ</li> <li>■ SK XD 0.02 ທຳນ</li> <li>■ TEAMG XD 0.05 ທຳນ</li> <li>■ TRT XD 0.02 ທຳນ</li> <li>■ TRU XD 0.06 ທຳນ</li> <li>■ TWPC XD 0.134 ທຳນ</li> <li>■ CEN XW 2:1</li> <li>■ ERW XR 1.25:1 @ 1.00 ທຳນ</li> <li>■ ERW XW 7:1</li> </ul>	<ul style="list-style-type: none"> <li>■ KCM XD 0.0045 ທຳນ</li> <li>■ SIAM XD 0.05 ທຳນ</li> <li>■ SMIT XD 0.16 ທຳນ</li> <li>■ WP XD 0.20 ທຳນ</li> <li>■ SKE XR 5:1 @ 0.80 ທຳນ</li> </ul>	<ul style="list-style-type: none"> <li>■ BRR XD 0.06 ທຳນ</li> <li>■ PF XD 0.02 ທຳນ</li> <li>■ SSP XD 0.011111 ທຳນ</li> <li>■ SSP XD 10:1</li> </ul>	
<b>17</b>	<b>18</b>	<b>19</b>	<b>20</b>	<b>21</b>
<ul style="list-style-type: none"> <li>■ CPF XD 0.60 ທຳນ</li> </ul>			<ul style="list-style-type: none"> <li>■ ECF XW 5:1</li> </ul>	<ul style="list-style-type: none"> <li>■ MVP XW 2:1</li> </ul>
<b>24</b>	<b>25</b>	<b>26</b>	<b>27</b>	<b>28</b>
		<p>ວັນວິສາຫະບູຮານ</p>		