

Today Selections >> AGE, CHO, PTTGC


Stock	S	R	Comment
AGE	2.94	3.16	ยอดขายผ่านหุ้นไตรมาสแรกพุ่งขึ้นเกือบเท่าตัว
CHO	0.67	0.90	PIMO ย่องเจรจา CHO รุกขยายฐานมอเดิร์นรถยนต์ รถบีเอส EV
PTTGC	61.50	63.50	ขาย GPSC จอมูค่าไรร 8 พันล้าน ได้เงินสดว่า 2 หมื่นล้าน

Biden tax: A direct impact on U.S.

- SET:** ตลาดหุ้นไทยปรับตัวลงวานนี้จากความกังวลปัจจัยภายในประเทศเป็นสำคัญ จากทั้งการติดเชื้อที่ยังคงอยู่ในระดับสูง จำนวนผู้เสียชีวิตที่เพิ่มขึ้น และ Side effect ที่ไม่ถึงประสงค์ที่เกิดขึ้นจากการฉีดวัคซีนเป็นต้น ปัจจัยต่างๆ เหล่านี้ทำให้เราเริ่มเห็นว่าหน่วยงานบางแห่งเริ่มที่จะออกมาปรับลดประมาณการการขยายตัวของ GDP ไทยปีนี้ต่ำกว่าระดับ 2% เป็นที่เรียบร้อย ซึ่งต้องถือว่าไม่น้อยมากหากเทียบกับภูมิภาคหรือเทียบกับฐานปีที่แล้วที่ถือว่าอยู่ต่ำแล้ว ทั้งนี้ การปรับลดคาดการณ์ส่วนใหญ่ที่เกิดขึ้นมีสาเหตุสำคัญมาจากการปรับลดสมมติฐานจำนวนนักท่องเที่ยวต่างชาติที่ ณ ขณะนี้ถือว่ามีความเสี่ยงเพิ่มขึ้นอย่างมีนัยสำคัญ
- Weak linkage to EPS:** สิ่งที่น่าติดตามต่อไปก็คือว่า การปรับลดคาดการณ์เศรษฐกิจต่างๆ เหล่านี้จะส่งผลไปยังประมาณการ EPS ของตลาดได้มากน้อยขนาดไหน ซึ่งขอใช้คดีประการหนึ่งก็คือว่า Sector ขนาดใหญ่อย่างเช่นพลังงานและปิโตรเคมีนั้นเป็นกลุ่มที่อิงกับปัจจัยภายนอกและราคาโภคภัณฑ์ ซึ่งเรามองว่ากลุ่มเหล่านี้มี Downside ค่อนข้างต่ำ ส่วนกลุ่มธนาคารเองนั้นส่วนใหญ่ก็มีการตั้งสำรองในระดับสูงแล้วเช่นกัน ประกอบกับมีมาตรการทางภาครัฐช่วยเหลืออยู่ จึงอาจทำให้ค่าใช้จ่ายสำรองในช่วงถัดไปยังไม่ได้เพิ่มขึ้นมากนัก ดังนั้นกล่าวโดยสรุปแล้วเราประเมินว่าประมาณการ EPS ของ SET ที่ ณ ขณะนี้อยู่ที่ 80.4 และ 94.4 สำหรับปีนี้และปีหน้านั้น น่าจะมี Downside risk ที่จำกัดด้วยเช่นกัน มองกลุ่มที่มีโอกาสถูกปรับลดประมาณลงมากที่สุดในช่วงถัดไป ได้แก่ กลุ่มท่องเที่ยว (TOURISM) กลุ่มขนส่ง (TRANS) และกลุ่มค้าปลีก (COMM) เป็นต้น
- U.S. Tax:** สำหรับตลาดหุ้นสหรัฐฯเมื่อคืนนี้ปรับลดลงราว 1% โดยหลักเป็นเหตุผลจากความกังวลการเก็บเพิ่มภาษี Capital gains tax ที่ปธน. โจ ไบเดนเตรียมจะเสนอให้สภา Congress พิจารณาในช่วงถัดไป จึงทำให้นักลงทุนพากันขายหุ้น Lock profit ออกมาบางส่วน โดยในรายละเอียดนั้น นายไบเดนต้องการที่จะให้ภาษีนี้เพิ่มขึ้นเป็น 2 เท่ามาอยู่ที่ 39.6% จากเดิมที่อยู่เพียง 20% เท่านั้น เมื่อมาประกอบกับภาษีอื่นที่เก็บบนรายได้จากการลงทุนเดิมอยู่แล้ว อาจทำให้อัตราภาษีขั้นสูงสุดที่ผู้มีรายได้จากการลงทุนในสินทรัพย์ทางการเงินมากกว่า 1 ล้านเหรียญขึ้นไปจะอยู่ที่ระดับ 43.4% เลยทีเดียว ซึ่งจะถือเป็นอัตราภาษีที่สูงกว่าภาษีอื่นๆ เช่น Personal income tax อีกด้วย และน่าจะจับตาความคืบหน้าของประเด็นดังกล่าวในวันที่ 28 เม.ย. นี้ ซึ่งคาดว่าจะนายไบเดนจะเปิดเผยรายละเอียดที่มากขึ้นเกี่ยวกับแผน "American Families Plan" นี้
- Next step is corporate tax:** ปัจจัยการขึ้นภาษีของสหรัฐฯถือเป็นปัจจัยที่เราเคยย้ำเตือนมาก่อนหน้านี้ว่าเป็นสิ่งที่หลีกเลี่ยงมิได้ โดยเฉพาะอย่างยิ่งแนวนโยบายของปธน. โจ ไบเดนที่ต้องการลดความเหลื่อมล้ำในสังคมมากขึ้นที่สำคัญภาษีที่ขึ้นอาจไม่ได้หยุดอยู่เพียงแค Capital gains tax นี้ โดยในขั้นตอนถัดไปอาจมีการเพิ่มอัตราภาษีนิติบุคคลหรือ Corporate income tax ด้วยเช่นกัน เพื่อนำเงินส่วนหนึ่งไป Financing ให้กับแผนการลงทุนโครงสร้างพื้นฐานขนาดใหญ่มูลค่า 2.2 ล้านล้านเหรียญสหรัฐฯ และน่าจะจับตาความคืบหน้าของแผนดังกล่าวในช่วงไตรมาสที่ 2 นี้ หากเข้าสู่สภาและดำเนินการได้เร็ว อาจเป็นปัจจัยที่ส่งผลกระทบต่อแนวโน้มกำไรของบจ.ในสหรัฐฯได้ โดยเฉพาะบริษัทที่ยังมีฐานกำไรในระดับต่ำอย่างเช่นกลุ่ม Startup และกลุ่มเทคโนโลยี เป็นต้น

(อ่านรายละเอียดต่อหน้าหลัง)

แนวรับ 1,550 แนวต้าน 1,582

บทวิเคราะห์วันนี้

- SCB (ถือ ราคาเป้าหมาย 114 บาท) กำไร 1Q64 พ้นตัว QoQ จากสำรองหนี้ที่ลดลง**

Market Summary

	Closed	+/-	%Chg
SET	1,568.21	- 11.80	- 0.75
SET50	952.58	- 9.31	- 0.97
SET100	2,164.44	- 20.88	- 0.96
Mai	473.96	+ 0.89	+ 0.19
Dow Jones	33,815.90	-321.41	-0.94
Nasdaq	13,818.41	-131.81	-0.94
Nikkei	29,188.17	+ 679.62	+ 2.38
Hang Seng	28,755.34	+ 133.42	+ 0.47
SET Mkt. Cap (Btmn)	17,819.55		
SET Turnover (Btmn)	93,330.76		
PER(x)	40.96		

Stock Top Active

SAWAD	KBANK	STA	SCC	SCB
-------	-------	-----	-----	-----

1) ENER 2) BANK 3) FIN

22 Apr.21	Buy	Sell	Net
Institution	5,857	8,436	-2,579
Proprietary	9,483	9,831	-347
Foreign	33,374	34,974	-1,601
Local	44,617	40,090	4,527
1-22 Apr.21	Buy	Sell	Net
Institution	68,919	79,434	-10,515
Proprietary	108,041	109,456	-1,415
Foreign	353,380	358,238	-4,858
Local	510,639	493,851	16,789

Commodities

	22 Apr.21	21 Apr.21	Chg	%Chg
Bt/US\$	31.38	31.32	+0.06	+0.19
US\$/Yuan	6.490	6.490	+0.00	+0.00
US Bond Yield 10y(%)	1.556	1.573	-0.02	-1.13
Brent Oil (US\$/bbl)	65.40	65.32	+0.08	+0.12
Nymex Oil (US\$/bbl)	61.43	61.35	+0.08	+0.13
Gold Spot (US\$/oz)	1,783.40	1,793.30	-9.90	-0.55
Baltic Dry Index	2,750.00	2,710.00	+40.00	+1.48
Dollar Index (DXYO)	91.28	91.11	+0.16	+0.18

Today's Event

- ALL** ลุกหุ้นเข้า 3,147,524 หุ้น
- TFI** ลุกหุ้นเข้า 250,901,000 หุ้น
- TRITN** ลุกหุ้นเข้า 14,369,278 หุ้น


 นัฐชาต เมฆมาลี
 CFA, FRM (ID: 31379)
 E-mail: nuttchart@trinitythai.com

บริษัทหลักทรัพย์ ทรินิตี้ จำกัด, 179 อาคารบางกอก ซิตี้ ทาวเวอร์ ชั้น 25-26, 29 ถนนสาทรใต้ เขตสาทร กรุงเทพฯ 10120 โทรศัพท์ 0-2088-9100 โทรสาร 0-2088-9399

รายงานฉบับนี้จัดทำขึ้นโดยข้อมูลเท่าที่ปรากฏและเชื่อว่าเป็นที่น่าเชื่อถือแต่ไม่ถือเป็นการยืนยันถึงความถูกต้องและความสมบูรณ์ของข้อมูลนั้นๆ โดยบริษัทหลักทรัพย์ ทรินิตี้ จำกัด ผู้จัดทำขอสงวนสิทธิ์ในการเปลี่ยนแปลงความเห็นหรือประมาณการต่างๆ ที่ปรากฏในรายงานฉบับนี้โดยไม่ต้องแจ้งล่วงหน้า รายงานฉบับนี้มีวัตถุประสงค์เพื่อใช้ประกอบการตัดสินใจของนักลงทุน โดยไม่ได้เป็นการชี้นำหรือชักชวนให้ นักลงทุนทำการซื้อหรือขายหลักทรัพย์ หรือตราสารทางการเงินใดๆ ที่ปรากฏในรายงาน

Strategy

- **No linkage to Thailand:** ในส่วนของประเด็นความกังวลด้านภาษีของสหรัฐฯ ในยุคปธน.ไบเดนนั้น มองเป็นปัจจัยลบกับสหรัฐฯ โดยตรง ไม่เหมือนกับช่วงสมัยของปธน.ทรัมป์ที่มีการเก็บภาษีการค้ากระทบเป็นวงกว้างต่อเศรษฐกิจโลก ด้วยเหตุนี้สำหรับตลาดหุ้นไทยนั้น ประเมินว่าคงจะยังไม่มีผลกระทบใดๆ ในช่วงแรก และอาจกลายมาเป็นปัจจัยที่ทำให้ตลาดหุ้นไทยปรับตัวแข็งแกร่งกว่าตลาดหุ้นสหรัฐฯ ในระยะสั้นได้เช่นกัน มองปัจจัยที่จะมีอิทธิพลต่อดัชนี SET มากกว่าจะได้แก่แนวโน้มสภาพคล่องภายในประเทศ และพัฒนาการของการระบาด Covid-19 ระลอกใหม่มากกว่า
- **PTTGC:** บริษัทแจ้งข่าวขายหุ้น GPSC 359 ล้านหุ้นให้กับ PTT และ บริษัท สยามแมนเนจเม้นท์ โฮลดิ้ง จำกัด ("SMH") ที่ราคาขาย 71 บาทต่อหุ้น โดยความเห็นของนักวิเคราะห์เรามา ดังนี้
 - 1) ประเมินว่า PTTGC จะมีกำไรจากการขาย GPSC ราว 8.6 พันล้านบาท (ต้นทุนตามหมายเหตุประกอบงบที่ 35.50 บาทต่อหุ้น)
 - 2) PTTGC จะได้เงินสดจากการขายราว 21,000 ล้านบาท หรือคิดเป็น 4.6 บาทต่อหุ้น
 - 3) PTTGC จะเหลือสัดส่วนการถือครองใน GPSC 10% และจะรับรู้เป็น Dividend Income
 - 4) PTT ยังคงสัดส่วนการถือหุ้นใน GPSC รวมทั้งทางตรงและทางอ้อมเท่าเดิม (PTT ถือหุ้น 100% ใน SMH)
- **เรายังคงคำแนะนำ "ซื้อ" PTTGC ที่ราคาเป้าหมาย 78.00 บาท** โดยเชื่อว่าผลประกอบการในปี 2021 จะฟื้นตัวแกร่งจากธุรกิจปิโตรเคมีตามการฟื้นตัวของเศรษฐกิจโลก

ณัฐชาติ เมฆมาดิน, CFA, FRM
เลขทะเบียนนักวิเคราะห์: 031379
nuttachart@trinitythai.com

Fund Flow

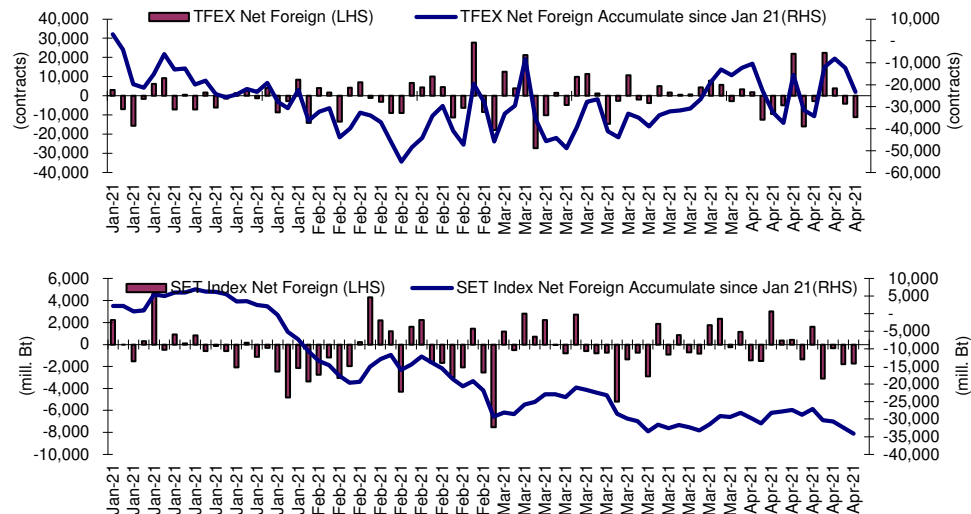
Foreign Portfolio Investment in Equities (Asia ex. Japan)

Unit : US\$ mn

	As at	Day	WTD Net	MTD Net	YTD Net
India	20-Apr	-97.4	-318.3	-813.5	6,512.9
Indonesia	22-Apr	-10.0	-55.1	-201.6	645.4
Malaysia	21-Apr	-12.4	-90.5	-155.1	-584.3
Philippines	22-Apr	-23.2	-63.9	-196.1	-1,142.6
South Korea	22-Apr	-116.8	-1,457.0	1,222.1	-7,126.1
Sri Lanka	22-Apr	2.1	0.2	-13.5	-104.4
Taiwan	22-Apr	77.3	-190.3	1,312.9	-10,823.6
Thailand	22-Apr	-51.1	-220.0	-155.2	-1,141.7
Vietnam	22-Apr	-4.1	-62.1	-52.3	-861.3

Source: Bloomberg

Net Foreign



Indicators to watch

	Last	Previous	% chg	1W Prior	1M Prior	Remark
VIX Index	18.71	17.50	6.9%	12.9%	-11.7%	-
Ted Spread	0.16	0.16	-1.6%	-14.6%	-11.3%	+
TTF (Thai Trust Fund)	11.27	11.25	0.2%	0.4%	6.1%	+
U.S.Dollar Index	91.28	91.11	0.2%	-0.4%	-1.2%	-
U.S.Bond Yield	1.55	1.54	0.4%	-4.0%	-3.6%	+
US Coal Index	7.5	6.87	9.2%	39.9%	58.2%	+
Emerging Asia Index (MXMS)	739.00	736.53	0.3%	0.1%	3.5%	+

Source: Bloomberg, Aspen

Turnover List

สรุปหลักทรัพย์ที่อาจเข้าข่ายต้องซื้อด้วยบัญชี Cash Balance ในรอบวันที่ 16 – 22 เม.ย. 64

หลักทรัพย์	%1W-Turnover	P/E Ratio / %Premium	มูลค่าการซื้อขายเฉลี่ยต่อ วัน (ล้านบาท)
INOX	57.43%	N/A	137.08
PSL	55.58%	N/A	1,254.32
หุ้นแม่ติด Cash Balance Warrant หุ้นลูกก็ติดเหมือนกัน			

ทั้งนี้หลักทรัพย์ดังกล่าวมีการซื้อขายผิดไปจากสภาพปกติของตลาด ดังนั้นผู้ลงทุนควรศึกษาข้อมูลก่อนการตัดสินใจลงทุน ข้อมูลเป็นเพียงการคาดการณ์เท่านั้น รายชื่อหุ้นที่เข้าข่ายอาจมีการเปลี่ยนแปลงได้ ทั้งนี้ผู้ลงทุนควรตรวจสอบรายชื่อหุ้นที่เข้าข่ายจากตลาดหลักทรัพย์ฯ

เกณฑ์ที่เราใช้คำนวณ

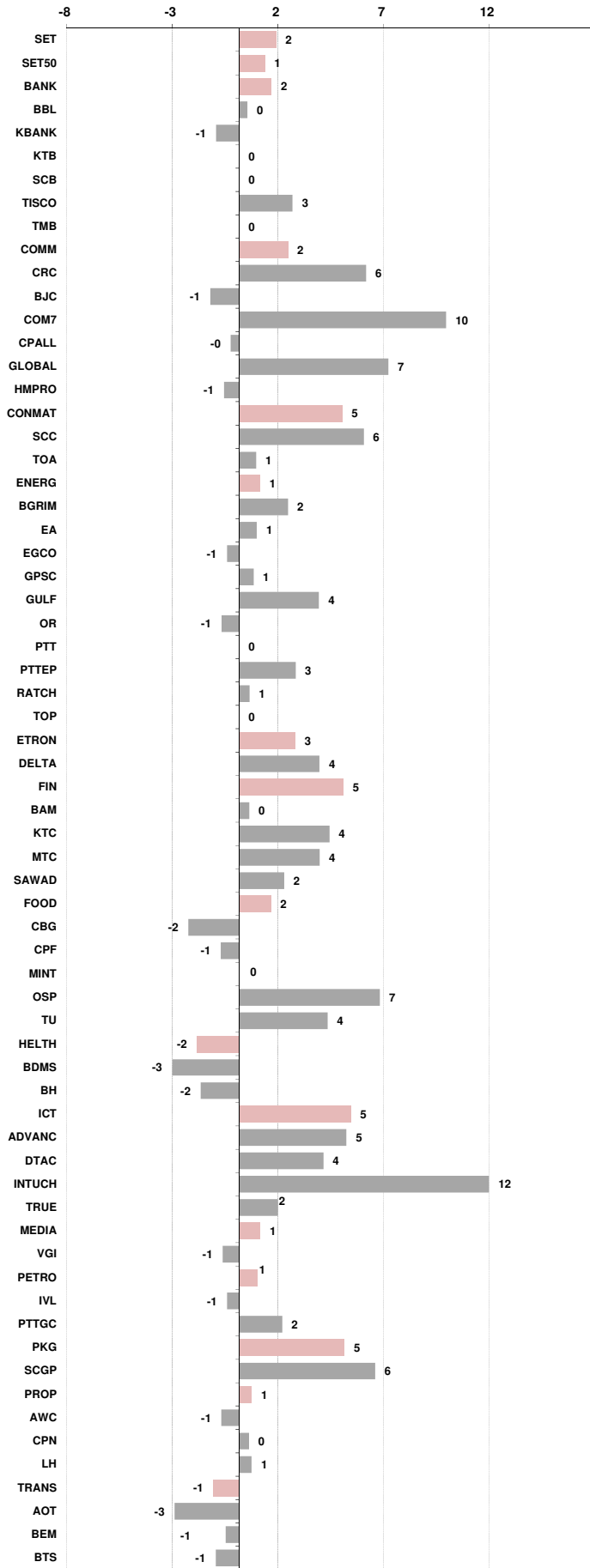
- มูลค่าการซื้อขายเฉลี่ยต่อวันในรอบสัปดาห์มากกว่าหรือเท่ากับ 100 ล้านบาท (SET) หรือ มูลค่าการซื้อขายเฉลี่ยต่อวันในรอบสัปดาห์มากกว่าหรือเท่ากับ 80 ล้านบาท (MAI)
- %1W Turnover ratio มากกว่าหรือเท่ากับ 40%
- ค่า P/E มากกว่าหรือเท่ากับ 40 เท่า หรือ มีผลการดำเนินงานขาดทุน
- สำหรับ ใบสำคัญแสดงสิทธิ (warrant)
 - มูลค่าการซื้อขายเฉลี่ยต่อวันในรอบสัปดาห์มากกว่าหรือเท่ากับ 100 ล้านบาท
 - %1W Turnover ratio มากกว่าหรือเท่ากับ 100%
 - ค่า Premium มากกว่าหรือเท่ากับ 20%

Price performance of Stock in SET50
(for weekly: 22 Apr 2021 - 12 Apr 2021)



1 Week Performance

Stock	22-Apr-21	%YTD	%-1W	%-1M	%-3M	%-6M	%-12M
SET	1,568.21	8	2	0	5	29	24
SET50	952.58	5	1	-1	1	25	12
BANK	390.63	16	2	-2	8	59	40
BBL	123.50	4	0	-2	1	30	18
KBANK	137.00	21	-1	-6	6	82	52
KTB	11.40	3	0	-5	-7	33	7
SCB	106.50	22	0	-3	13	64	59
TISCO	101.00	14	3	5	5	43	24
TMB	1.19	10	0	-4	3	45	28
COMM	37,734.26	12	2	-1	9	15	12
CRC	35.25	15	6	-3	9	28	1
BJC	36.25	4	-1	-1	2	14	-14
COM7	72.75	87	10	22	73	65	258
CPALL	63.50	9	0	-5	9	11	-4
GLOBAL	22.70	34	7	6	16	23	73
HMPRO	14.00	2	-1	-5	0	3	7
CONMAT	10,754.57	14	5	10	9	29	31
SCC	430.00	14	6	14	9	28	31
TOA	31.00	-7	1	-5	-6	-7	-17
ENERG	23,248.10	2	1	-3	0	27	18
BGRIM	44.00	-9	2	-5	-15	7	-4
EA	59.75	21	1	2	-3	46	57
EGCO	176.00	-9	-1	-7	-6	4	-32
GPSC	72.50	-2	1	-3	-9	36	1
GULF	34.25	0	4	2	1	20	-12
OR	30.00	N/A	-1	-6	N/A	N/A	N/A
PTT	39.00	-8	0	-4	-1	21	17
PTTEP	114.50	17	3	0	3	40	53
RATCH	50.00	-6	1	-4	-1	1	-20
TOP	54.00	4	0	-13	-3	49	34
ETRON	5,471.41	-12	3	20	-23	84	484
DELTA	381.00	-22	4	26	-30	113	853
FIN	5,954.98	24	5	2	19	59	71
BAM	20.60	-6	0	-7	-2	2	-9
KTC	79.00	33	4	5	24	108	143
MTC	68.00	15	4	-2	4	30	49
SAWAD	83.50	27	2	0	26	76	58
FOOD	13,444.03	12	2	-2	6	19	23
CBG	122.50	7	-2	-10	-13	7	57
CPF	29.00	8	-1	-3	3	12	5
MINT	30.25	17	0	-5	15	70	47
OSP	36.00	1	7	4	4	13	-14
TU	14.90	10	4	3	5	-4	15
HELTH	5,101.31	9	-2	2	5	23	10
BDMS	21.50	3	-3	1	2	20	1
BH	136.00	13	-2	1	9	42	13
ICT	143.48	5	5	4	4	12	0
ADVANC	175.50	0	5	3	-1	3	-13
DTAC	32.50	-2	4	-2	-2	2	-25
INTUCH	63.75	13	12	13	10	23	23
TRUE	3.32	-3	2	1	0	19	1
MEDIA	47.54	9	1	-2	7	25	27
VGI	6.45	-3	-1	-7	-5	6	-9
PETRO	1,147.24	13	1	-2	10	65	66
IVL	44.25	20	-1	-2	20	97	58
PTTGC	62.25	6	2	-4	2	54	78
PKG	5,052.00	16	5	7	6	33	98
SCGP	49.50	19	6	9	6	41	N/A
PROP	226.12	10	1	-3	6	37	18
AWC	4.76	4	-1	-9	2	59	-2
CPN	53.00	11	0	-6	0	38	10
LH	8.40	6	1	-2	4	30	16
TRANS	345.19	4	-1	-5	6	17	3
AOT	63.75	2	-3	-5	7	18	4
BEM	8.00	-4	-1	-8	-3	-4	-13
BTS	9.00	-3	-1	-4	-7	-3	-18



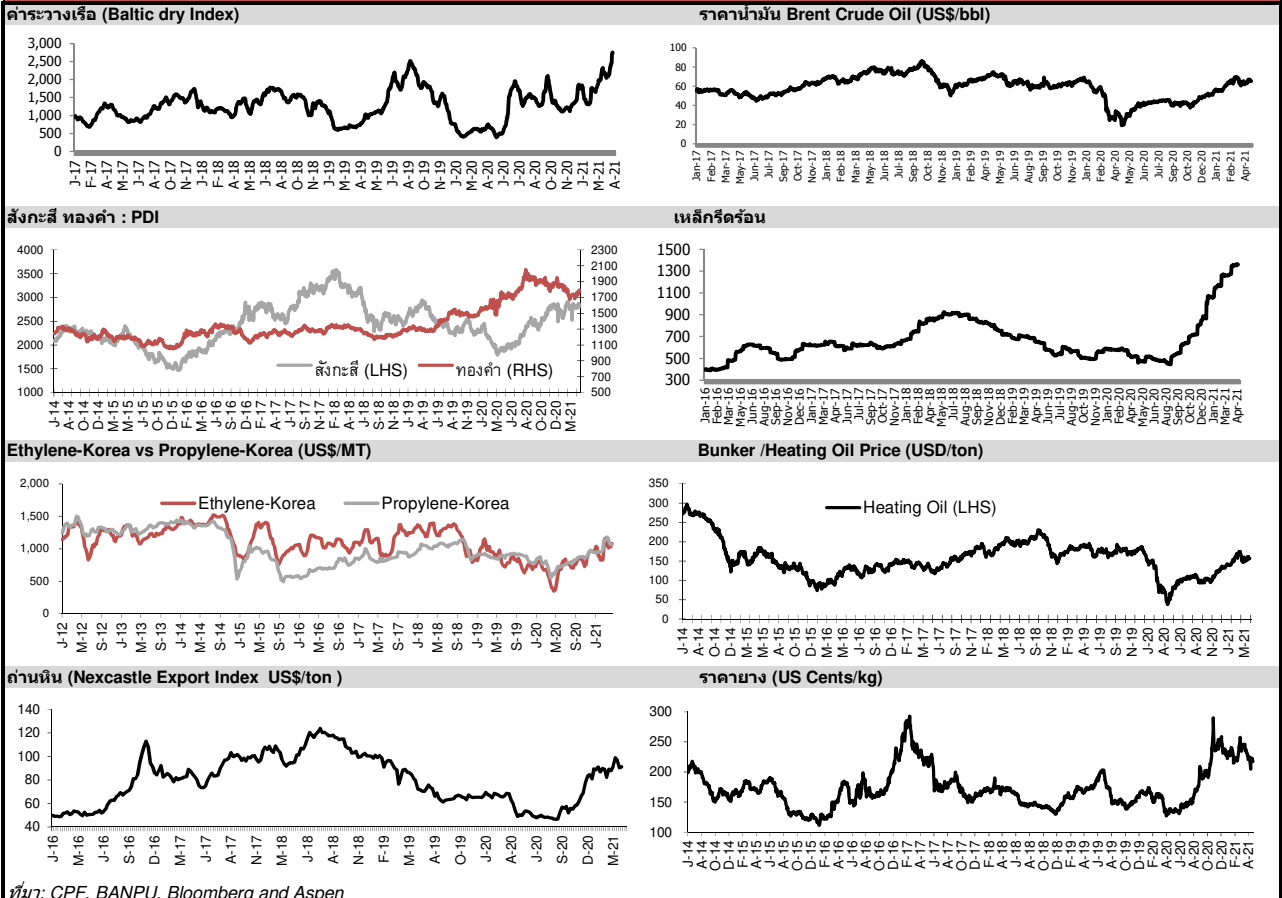


อัตราแลกเปลี่ยนวันนี้*		31.38 Change	0.06
------------------------	--	--------------	------

*เปรียบเทียบ Transaction ล่าสุดกับก่อนหน้า (โดยไม่แยกว่าเป็นของ off-shore หรือ on-shore)

สินค้า	ดัชนีราคา	ปิดล่าสุด	ก่อนหน้า	ราคาปิดล่าสุด	ก่อนหน้า	เปลี่ยน +/-	%	หลักทรัพย์ที่เกี่ยวข้อง	
เรือ <i>ปรับปรุจ</i>	Baltic Dry Index (spot)	22-Apr-21	21-Apr-21	2,750	2,710	+40.00	1.5%	PSL, TTA	
	BHSI (Handy Size)	22-Apr-21	21-Apr-21	1,071	1,043	+28.00	2.7%		
ยาง	(US Cents/kg)	22-Apr-21	21-Apr-21	218.00	218.30	-0.30	-0.1%	STA, TRUBB	
	(Cent/Pound)	22-Apr-21	21-Apr-21	16.88	16.89	-0.01	-0.1%	KSL	
น้ำตาล	(Cent\$/Bushel)	22-Apr-21	21-Apr-21	1,512.50	1,486.00	+26.50	1.8%	TVO	
น้ำมันปาล์ม	(US\$/ton)	22-Apr-21	21-Apr-21	3,989.00	3,894.00	+95.00	2.4%	CPI, LST, UPOIC, UVAN	
สังกะสี	(US\$/ton)	22-Apr-21	21-Apr-21	2,813.50	2,848.00	-34.50	-1.2%	PDI	
ทองคำ	(US\$/oz)	22-Apr-21	21-Apr-21	1,781.50	1,792.70	-11.20	-0.6%	THL (Source:Aspen)	
SPDR Gold Trust	(ton)	22-Apr-21	21-Apr-21	1,021.70	1,021.70	+0.00	0.0%		
น้ำมันดิบ <i>ทุกวัน</i>	WTI (US\$/barrel)	22-Apr-21	21-Apr-21	61.43	61.35	+0.08	0.1%	PTT, PTTEP, TOP, PTTGC, BCP	
	Brent (US\$/barrel)	22-Apr-21	21-Apr-21	65.40	65.32	+0.08	0.1%	(Source:Aspen)	
ค่าการกลั่น <i>ทุกวัน</i>	GRM (US\$/barrel)	22-Apr-21	21-Apr-21	0.87	0.47	+0.40	85.1%	BCP, IRPC, PTTGC and TOP (Bloomberg)	
น้ำมันทำความร้อน	Heating Oil (cent/gallon)	22-Apr-21	21-Apr-21	156.29	156.05	+0.24	0.2%	BCP, IRPC, PTTGC and TOP (Bloomberg)	
	Natural Gas(\$/MMBtu)	22-Apr-21	21-Apr-21	2.75	2.70	+0.05	1.7%	PTTEP, PTT, BANPU (Bloomberg)	
ปิโตรเคมี	Naphtha (US\$/MT)	22-Apr-21	21-Apr-21	559.13	566.88	-7.75	-1.4%	PTTGC, SCC (เป็นต้นทุน)	
	Ethylene (US\$/MT)	16-Apr-21	9-Apr-21	1,085	1,035	+50.00	4.8%	PTTGC, SCC, IRPC (Bloomberg)	
	Propylene (US\$/MT)	16-Apr-21	9-Apr-21	1,070	1,065	+5.00	0.5%	PTTGC, SCC, IRPC	
เหล็ก US.Mid West	HRC (US\$/ton) รีดร้อน	22-Apr-21	21-Apr-21	1,363.0	1,360.0	+3.00	0.2%	(Source:Bloomberg)	
ถ่านหิน	NEX (US\$/ton)	16-Apr-21	9-Apr-21	91.21	90.37	+0.84	0.9%	BANPU, LANNA, UMS	
อาหาร	ไก่ (บาท/กก.)	31-Mar-21	28-Feb-21	33	32	+1.00	3.1%	CPF, GFPT (Source: CPF)	
	ทุเรียน <i>ทุกเดือน</i>	ทุเรียน Vannamei(บาท/กก.)	31-Mar-21	28-Feb-21	180	160	+20.00	12.5%	CPF, CFRESH, SSF, ASIAN, TU
	ทุเรียน <i>ทุกเดือน</i>	ทุเรียน สุก (บาท/กก.)	31-Mar-21	28-Feb-21	80	80	+0.00	0.0%	CPF

กราฟแสดงแนวโน้มราคา



ที่มา: CPF, BANPU, Bloomberg and Aspen



NVDR Trading Data by Stock : 23 Apr 2021

Total NVDR Trading (Bt m)	Date 22 Apr 21	Net (Bt M)
35,345.61	Institutions	-2,578.76
% of SET : 18.94%	Proprietary	-347.24
Total SET Trading Value : +93,330.76	Foreign	-1,600.57
	Local Investor	+4,526.57

Net Buy ซื้อสุทธิ						
Value (Btm) : มูลค่า (ล้านบาท)						
STOCK	22 Apr	21 Apr	20 Apr	19 Apr	16 Apr	Total 5 Days
1 KBANK	499.7	-205.8	40.6	-337.3	-147.3	-150.1
2 DELTA	353.3	-206.2	-177.4	250.6	-28.4	191.8
3 SCB	264.7	68.8	135.4	-255.1	296.2	510.0
4 STA	262.9	39.2	4.1	176.1	286.8	769.1
5 CPALL	259.1	-221.6	-672.4	-256.4	394.5	-496.7
6 RCL	204.0	64.2	73.9	83.2	162.3	587.6
7 STGT	162.8	45.9	77.2	-130.1	-69.8	86.0
8 BBL	152.3	305.1	11.6	-20.3	-149.8	298.8
9 BGRIM	120.1	-32.3	41.0	-51.4	1.0	78.3
10 OSP	114.3	-3.6	15.1	-61.1	1.5	66.2
11 TOP	98.5	90.8	24.4	-41.3	16.3	188.6
12 KKP	85.5	-44.5	77.9	140.4	83.6	342.9
13 SCGP	85.4	-20.5	34.7	39.7	255.9	395.1
14 PSL	82.1	142.8	9.3	-118.5	33.7	149.4
15 AOT	77.8	-218.8	-49.0	15.8	-152.2	-326.5
16 TTA	75.4	100.4	18.0	-112.9	-53.7	27.2
17 THCOM	55.3	41.8	55.4	-23.6	-4.3	124.6
18 CRC	48.8	-33.1	-11.0	-30.7	96.4	70.4
19 KEX	47.1	27.6	-9.9	65.7	37.6	168.0
20 HMPRO	44.3	-62.4	-40.5	14.4	29.0	-15.3
21 BCH	43.3	85.2	21.6	-53.1	122.4	219.3
22 PTTEP	42.5	-152.6	-165.3	-142.6	#####	818.1
23 TSE	38.9	-1.4	1.0	14.7	-0.5	52.8
24 SPALI	36.2	10.4	-3.9	31.9	15.1	89.8
25 CKP	35.4	-0.4	8.1	4.6	-21.9	25.8
26 COM7	32.5	-16.8	-83.3	-224.3	156.9	-135.0
27 CBG	27.8	-40.2	-164.5	-52.6	-88.6	-318.0
28 TCAP	27.5	-62.8	4.1	-12.7	-29.8	-73.7
29 NOBLE	26.0	6.2	8.3	20.4	-1.2	59.8
30 KSL	24.3	-1.1	-1.1	-1.0	8.5	29.7

Net Sell ขายสุทธิ						
Value (Btm) : มูลค่า (ล้านบาท)						
STOCK	22 Apr	21 Apr	20 Apr	19 Apr	16 Apr	Total 5 Days
SAWAD	-1,399.9	-494.3	323.9	16.0	-18.9	-1,573.2
SCC	-451.8	-322.3	-51.0	-95.6	-99.3	-1,020.0
ADVANC	-234.8	97.7	589.1	54.7	-25.0	481.7
IVL	-206.2	-48.7	-48.4	-132.3	246.9	-188.7
GULF	-173.9	-119.7	-24.4	-116.5	-8.8	-443.3
PTTGC	-172.6	-140.6	-205.8	-239.0	51.3	-706.8
BDMS	-159.8	56.0	25.3	27.4	104.1	53.0
EA	-145.9	-71.6	-32.9	-115.4	52.1	-313.7
BANPU	-131.6	-2.2	17.7	-153.7	-9.1	-279.0
PTT	-91.8	-228.8	-52.7	-130.3	27.6	-475.9
KCE	-87.9	-96.4	74.5	10.0	30.6	-69.3
TU	-85.1	59.0	23.5	-3.6	127.1	121.0
LH	-83.4	-86.8	0.0	19.2	24.1	-126.9
MTC	-73.8	-55.5	-93.4	-15.6	-34.6	-272.9
TISCO	-73.2	-83.3	389.5	170.0	-218.1	184.9
GUNKUL	-58.3	-34.6	-31.6	30.2	14.6	-79.7
IRPC	-58.2	-6.7	-18.6	-24.2	22.1	-85.7
BTS	-55.4	-38.3	-4.7	-19.5	7.1	-110.9
JMT	-53.8	-5.6	-95.2	-158.0	-74.8	-387.3
CPN	-53.5	-37.2	-103.9	-28.7	50.4	-172.8
OR	-48.2	-55.1	29.8	-173.9	141.5	-105.9
EGCO	-45.9	1.0	38.3	-28.4	-52.2	-87.3
SPRC	-45.8	-11.5	-13.5	-64.4	69.8	-65.4
HANA	-34.8	118.4	-75.0	40.0	59.6	108.3
ICHI	-31.2	4.3	20.4	16.9	5.3	15.7
ESSO	-30.1	-0.8	-3.7	-54.2	38.8	-50.0
INTUCH	-29.2	228.2	557.3	569.1	-80.4	1,245.0
AWC	-29.0	-50.4	105.8	-21.3	7.6	12.7
ZIGA-W1	-28.3	2.7	-16.1	-5.7	0.0	-47.4
III	-27.0	7.1	23.6	-4.4	7.8	7.2

MONTH TO DATE (Bt m) ยอดซื้อขายสุทธิเดือน เมษายน 64		
1 - 22 Apr 21		
STOCK	TOTAL NET BUY	TOTAL NET SELL
CPALL	2,034.5	DELTA -1,261.4
CPF	1,106.6	PTT -1,140.9
PTTEP	1,022.2	SAWAD -1,081.3
TOP	865.3	EA -633.7
INTUCH	858.9	STA -603.7
SCB	647.7	PTTGC -575.1
SCGP	622.5	COM7 -537.8
RCL	576.3	BEM -519.9
AEONTS	459.5	GULF -447.2
KKP	403.1	RATCH -413.3
HANA	397.4	TMB -310.7
STGT	365.4	AOT -287.5
CRC	351.5	SPRC -284.2
ADVANC	341.5	IRPC -280.8
TISCO	337.3	GPSC -254.8
BCH	331.2	CHG -252.8
TU	311.4	EGCO -242.2
KEX	299.6	BAM -223.2
BBL	289.3	AWC -222.4
STARK	287.7	BANPU -209.5
PSL	258.7	TCAP -207.5
KCE	227.0	KTB -201.1
DOHOME	217.8	RS -182.9
AMATA	216.2	MEGA -172.3
WHA	207.0	MINT -166.3
TQM	198.8	IVL -153.3
VNT	189.2	BTS -145.8
JMART	156.9	MTC -140.7
THCOM	151.7	OR -140.0
TTA	131.8	BEC -137.3

YEAR TO DATE Y2021 (Bt m) ยอดซื้อขายสุทธิปี 2564			
4 Jan 21 - 22 Apr 21			
STOCK	TOTAL NET BUY	TOTAL NET SELL	
1 PTTEP	9,834.2	BDMS -3,483.4	
2 KBANK	9,334.3	GPSC -3,189.4	
3 OR	7,097.5	AOT -2,740.7	
4 PTT	3,223.1	CPN -2,556.3	
5 SCB	3,162.1	DELTA -2,044.1	
6 SCGP	2,958.2	INTUCH -1,966.1	
7 IVL	2,799.7	EA -1,473.7	
8 CPALL	2,600.9	ADVANC -1,463.4	
9 STGT	2,482.7	BEM -1,369.5	
10 TISCO	1,800.9	BTS -1,322.4	
11 PTTGC	1,735.6	BBL -1,147.3	
12 CBG	1,693.9	EGCO -1,055.5	
13 SCC	1,683.8	MINT -1,027.0	
14 SPALI	1,204.6	DTAC -935.6	
15 TOP	1,165.0	HMPRO -810.6	
16 CPF	1,127.0	IRPC -774.1	
17 AP	927.4	BLAND -705.0	
18 AEONTS	918.6	JMART -617.5	
19 BJC	839.8	PRM -611.4	
20 GULF	751.2	TASCO -541.8	
21 MTC	702.0	TQM -531.4	
22 TMB	669.8	BCPG -505.8	
23 PTG	654.0	TTW -501.2	
24 BCH	649.4	KTC -457.5	
25 CHG	594.0	OSP -365.4	
26 RS	588.9	CRC -337.6	
27 KTB	581.9	BGRIM -289.7	
28 WHA	576.0	BH -218.9	
29 KEX	553.2	ICHI -215.7	
30 EPG	448.5	GFPT -210.8	

Total Net BUY/SELL Y2020 ยอดซื้อขายสุทธิปี 2563		
Value (Btm) : มูลค่า (ล้านบาท)		
STOCK	TOTAL NET BUY	TOTAL NET SELL
1 SCC	9,289	RATCH -4,758
2 KBANK	7,582	KTB -4,477
3 STGT	4,937	EGCO -4,216
4 CRC	4,591	PTT -4,104
5 SCB	4,512	BBL -3,233
6 TU	4,070	ADVANC -2,738
7 CPN	4,043	LH -2,479
8 DELTA	4,042	TCAP -2,361
9 KTC	4,040	INTUCH -1,972
10 AOT	3,931	CBG -1,924
11 BDMS	3,701	BJC -1,552
12 BGRIM	3,635	CPF -1,365
13 PTTGC	3,482	KKP -923
14 STA	3,404	TRUE -910
15 AWC	3,356	TOP -849
16 CPALL	3,215	TMB -813
17 TISCO	2,929	PTG -709
18 BAM	2,563	ROBINS -649
19 VGI	2,297	BANPU -500
20 OSP	2,143	STEC -439
21 EA	1,938	MAJOR -411
22 HMPRO	1,502	COM7 -370
23 KCE	1,456	GLOBAL -369
24 SCGP	1,365	IRPC -357
25 GPSC	1,313	RBF -350
26 AP	1,219	TOA -339
27 PTL	953	TTW -326
28 MEGA	929	JAS -304
29 IVL	819	TASCO -268
30 PRM	777	MINT -265

แบบรายงานการเปลี่ยนแปลงการถือหลักทรัพย์และสัญญาซื้อขายล่วงหน้าของผู้บริหาร (แบบ 59)

ชื่อบริษัท	ชื่อผู้บริหาร	วิธีการได้มา/ จำหน่าย	จำนวน (หุ้น)	ราคา (บาท)	มูลค่า (บาท)	ประเภท หลักทรัพย์	วันที่ได้มา/ จำหน่าย
AKR	นางสาว ร่มพิศศรี น้อยใจบุญ	ขาย	500,000.00	1.18	590,000.00	หุ้นสามัญ	20/4/2564
AKR	นางสาว ร่มพิศศรี น้อยใจบุญ	ซื้อ	500,000.00	1.11	555,000.00	หุ้นสามัญ	20/4/2564
BOFFICE	นางสาว สโรชา บุรี	ซื้อ	24,600.00	9.45	232,470.00	หน่วยทรัสต์	21/4/2564
RS	นาย สุรัชชัย เชนฐโชติศักดิ์	ซื้อ	16,300.00	26.25	427,875.00	หุ้นสามัญ	21/4/2564
RS	นาย สุรัชชัย เชนฐโชติศักดิ์	ซื้อ	300.00	26.62	7,986.00	สัญญาซื้อขายล่วงหน้าอ้างอิงราคาหรือผลตอบแทนในหุ้นของ	21/4/2564
SK	นาย โกวิท ทรัพย์วิญญู	ซื้อ	50,000.00	1.23	61,500.00	หุ้นสามัญ	20/4/2564
SK	นาย โกวิท ทรัพย์วิญญู	ขาย	150,000.00	1.24	186,000.00	หุ้นสามัญ	21/4/2564
SKY	นาย รัชต์ตันันดา	ขาย	100,000.00	12.40	1,240,000.00	หุ้นสามัญ	24/3/2564
SKY	นาย รัชต์ตันันดา	ขาย	30,000.00	12.60	378,000.00	หุ้นสามัญ	24/3/2564
SKY	นาย รัชต์ตันันดา	ขาย	18,000.00	12.60	226,800.00	หุ้นสามัญ	29/3/2564
SST	นางสาว ดวงดาว ชินธรรมมิตร	ขาย	111,883.00	1.18	132,021.94	ใบสำคัญแสดงสิทธิที่จะซื้อหุ้น	21/4/2564
ZIGA	นาย สุภกิจ งามจิตระเจริญ	ขาย	41,000,000.00	3.50	143,500,000.00	ใบสำคัญแสดงสิทธิที่จะซื้อหุ้น	19/4/2564

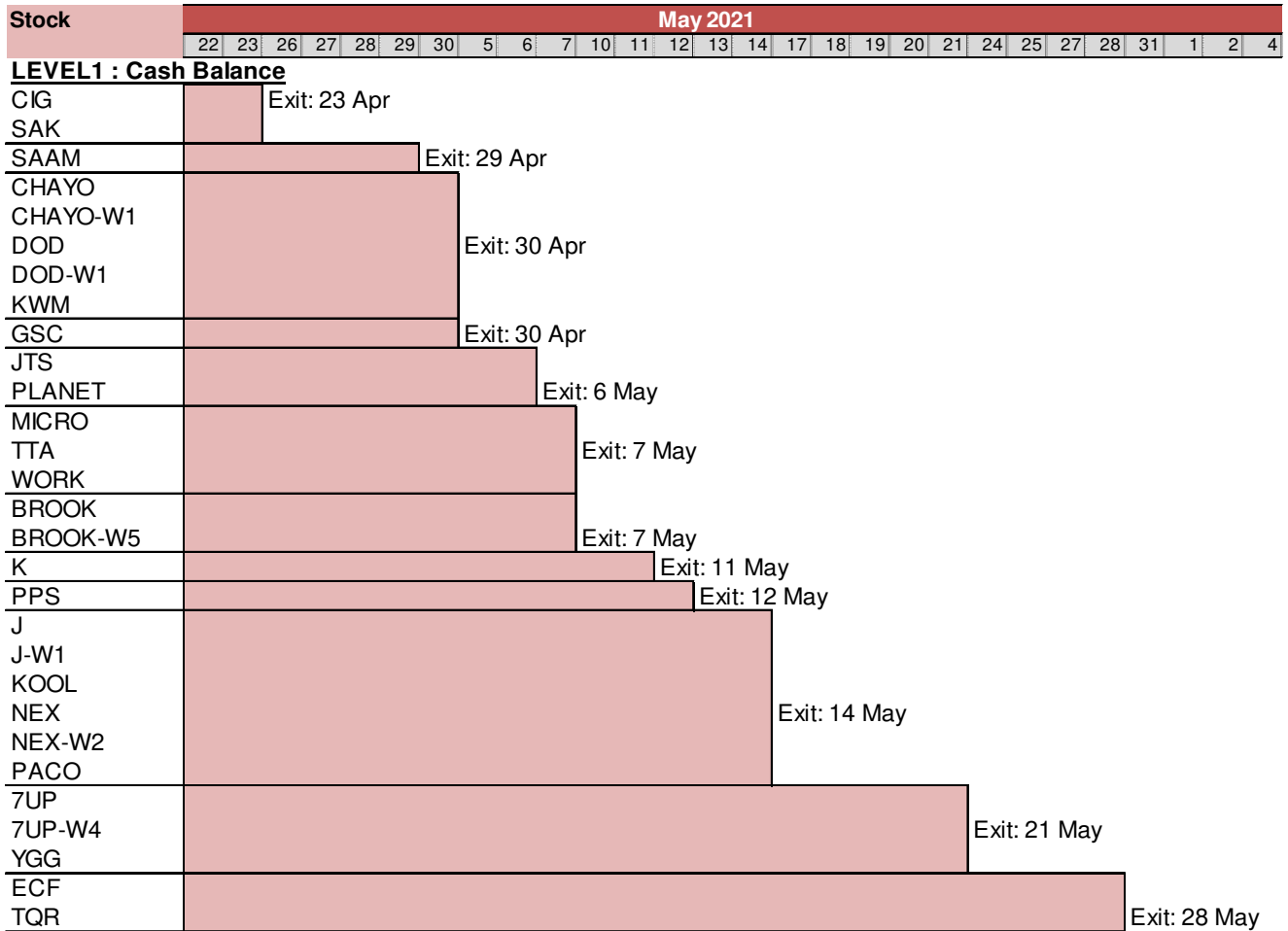
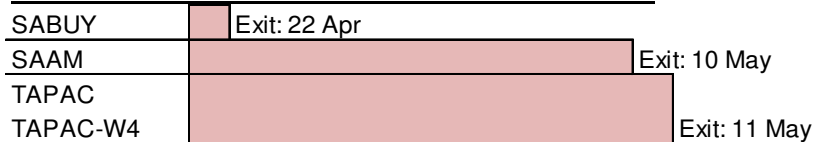
ที่มา : ศูนย์สารสนเทศตลาดทุน สำนักงานคณะกรรมการ ก.ล.ด.

แบบรายงานการได้มาหรือจำหน่ายหลักทรัพย์ของกิจการ (246-2)

ชื่อบริษัท	ชื่อผู้ได้มา/ จำหน่าย	Sell/Buy	ประเภท หลักทรัพย์	%ได้มา/ จำหน่าย	%หลังได้มา/ จำหน่าย	วันที่ได้มา/ จำหน่าย	หมายเหตุ
JTS	นางสาว พริ้มศิริ สหบุญธรรม	ได้มา	หุ้น	4.9929	5.0256	21/4/2564	

ที่มา : ศูนย์สารสนเทศตลาดทุน สำนักงานคณะกรรมการ ก.ล.ด.

หลักทรัพย์ที่ต้องซื้อขายด้วยบัญชี Cash Balance


LEVEL 2: Excluded from Credit limit and Cash Balance

LEVEL 3: Prohibit Net Settlement, Excluded from Credit limit and Cash Balance


Source: SET

Short Sales

Stock	% Short Sale Volume Comparing with Main Board	Average Price (Bt)	Volume (shares)	Value (Mil. B)
AAV	2.50	2.64	500,000	1,320,000
AAV-R	1.36	2.65	271,100	718,890
ACE	0.28	3.80	150,000	570,000
ADVANC	8.32	177.65	1,176,800	209,056,550
ADVANC-R	4.96	176.23	707,800	124,734,300
AEONTS-R	2.18	232.00	28,700	6,658,400
AI	0.27	3.36	100,000	335,896
AJ	0.71	19.00	5,600	106,400
AKR	1.90	1.17	1,150,300	1,348,851
AMATA	4.25	17.52	343,100	6,010,650
AMATA-R	17.50	17.35	1,426,500	24,747,130
AOT	12.85	64.20	3,408,200	218,808,400
AOT-R	2.45	64.31	649,200	41,751,300
AP	3.75	8.48	975,500	8,276,655
AP-R	0.37	8.49	96,700	820,945
AWC	10.39	4.77	4,606,200	21,963,326
AWC-R	14.45	4.76	6,414,500	30,554,730
BA-R	13.19	7.56	236,100	1,785,340
BAFS-R	4.18	25.75	17,600	453,200
BAM	6.71	20.67	1,068,800	22,088,560
BAM-R	8.67	20.60	1,385,200	28,533,200
BANPU	3.63	11.78	3,981,700	46,919,320
BANPU-R	5.88	11.73	6,485,300	76,045,210
BAY-R	0.23	39.00	6,400	249,575
BBL	4.10	125.96	596,900	75,187,450
BBL-R	1.66	125.69	241,400	30,342,100
BCH	1.93	16.89	271,800	4,589,520
BCH-R	1.54	16.70	218,600	3,650,620
BCP	5.15	24.90	259,400	6,458,190
BCP-R	2.69	24.76	136,100	3,369,930
BCPG	9.50	14.29	326,500	4,666,170
BCPG-R	2.76	14.24	95,300	1,357,290
BDMS	6.72	21.73	1,949,200	42,358,700
BDMS-R	8.55	21.63	2,489,100	53,850,790
BEAUTY-R	0.01	1.75	5,000	8,750
BEC	0.01	9.50	1,000	9,500
BEC-R	3.74	9.50	438,800	4,170,105
BEM	6.91	8.05	896,600	7,217,630
BEM-R	1.27	8.00	165,400	1,323,200
BGC	1.70	9.88	34,000	335,985
BGRIM	4.68	44.69	907,400	40,552,550
BGRIM-R	14.27	44.39	2,786,500	123,682,875
BH	4.24	137.99	72,100	9,948,900
BH-R	4.42	137.80	75,200	10,362,550
BJC	7.41	36.79	202,100	7,434,400
BJC-R	5.28	36.44	145,400	5,298,475
BLA	2.30	25.93	43,000	1,115,125
BLA-R	0.84	26.08	15,600	406,925
BLAND	2.15	1.07	414,500	443,515
BLAND-R	5.66	1.07	1,087,100	1,166,775
BPP	2.18	18.64	147,300	2,745,870
BPP-R	1.52	18.41	103,600	1,907,230
BTS	8.62	9.06	1,930,700	17,488,235
BTS-R	9.14	9.05	2,049,400	18,545,225
CBG	8.21	123.32	868,000	107,041,500
CBG-R	8.00	123.07	848,000	104,364,900
CCET	0.09	3.28	30,000	98,400
CENTEL	3.80	30.94	280,000	8,664,525
CENTEL-R	2.77	30.59	206,400	6,313,175
CHG	1.76	3.00	656,800	1,970,400
CHG-R	2.94	2.98	1,107,100	3,299,158
CK	1.70	17.38	285,500	4,962,590
CK-R	1.06	17.33	178,700	3,097,690
CKP	5.78	4.72	804,500	3,795,290
CKP-R	16.85	4.71	2,351,100	11,068,712
COM7	7.30	73.58	935,600	68,844,625
COM7-R	10.24	73.45	1,314,900	96,574,100
CPALL	4.85	63.89	1,235,400	78,924,900
CPALL-R	3.35	63.76	853,900	54,440,750
CPF	9.51	29.25	2,523,600	73,815,300

Short Sales (附錄)

Stock	% Short Sale Volume Comparing with Main Board	Average Price (Bt)	Volume (shares)	Value (Mil. B)
CPF-R	2.67	29.11	712,400	20,734,600
CPN-R	19.75	53.13	995,300	52,883,425
CRC	3.26	35.01	236,000	8,263,250
CRC-R	13.22	35.06	955,200	33,485,125
DCC	0.77	2.97	641,400	1,904,192
DCC-R	1.67	2.83	1,467,500	4,148,360
DELTA	2.36	383.60	78,800	30,227,400
DELTA-R	14.38	382.84	481,500	184,336,000
DOHOME	1.88	26.12	198,500	5,184,725
DOHOME-R	0.27	26.25	27,900	732,375
DTAC	4.76	32.95	502,300	16,549,100
DTAC-R	7.40	32.97	780,600	25,740,125
EA	4.82	60.30	451,000	27,196,800
EA-R	25.06	60.18	2,348,300	141,332,425
EASTW-R	8.49	9.89	248,300	2,456,275
EGCO	7.46	176.71	66,200	11,698,000
EGCO-R	13.82	176.44	122,800	21,666,700
EPG	1.75	11.20	291,300	3,262,560
EPG-R	9.92	11.19	1,651,700	18,474,900
ERW	13.38	4.47	1,121,800	5,015,738
ERW-R	3.17	4.48	265,000	1,187,544
ESSO	4.31	8.28	951,200	7,876,460
ESSO-R	11.61	8.27	2,566,400	21,214,385
GFPT	14.83	11.63	1,131,000	13,152,140
GFPT-R	2.88	11.73	218,100	2,557,510
GLOBAL	10.91	22.80	673,000	15,342,280
GLOBAL-R	5.16	22.84	317,700	7,257,490
GPSC	6.72	73.13	576,100	42,131,525
GPSC-R	11.62	73.61	989,200	72,818,200
GULF	8.06	34.59	2,181,400	75,449,600
GULF-R	13.15	34.36	3,584,700	123,152,725
GUNKUL	2.82	4.00	4,062,400	16,268,280
GUNKUL-R	4.22	3.97	6,126,700	24,314,578
HANA	3.51	57.80	365,700	21,138,375
HANA-R	13.41	57.85	1,396,800	80,811,175
HMPRO	8.77	14.00	1,243,800	17,412,720
HMPRO-R	2.64	14.00	374,900	5,248,600
HTC	1.59	38.84	5,900	229,175
ICHI	1.85	14.16	255,600	3,620,330
ICHI-R	8.98	14.11	1,247,100	17,596,450
INTUCH	2.48	63.58	643,100	40,889,225
INTUCH-R	3.76	63.51	977,200	62,065,600
IRPC	7.60	3.85	20,719,600	79,816,874
IRPC-R	2.47	3.88	6,696,800	25,999,428
ITD	0.95	1.81	1,143,900	2,066,718
ITD-R	0.21	1.81	258,300	467,462
IVL	5.53	44.64	1,334,500	59,577,025
IVL-R	9.33	44.79	2,244,000	100,507,775
JAS	5.58	2.90	1,286,400	3,726,832
JAS-R	4.85	2.88	1,122,400	3,237,486
JKN	0.36	11.02	22,200	244,740
JMART	0.43	42.50	20,000	850,000
JMART-R	2.15	42.47	98,900	4,200,100
JMT	3.34	45.81	164,000	7,513,450
JMT-R	5.63	45.76	276,900	12,671,875
KBANK	4.72	139.96	1,259,500	176,285,150
KBANK-R	4.22	139.77	1,128,400	157,715,750
KCE	3.93	58.92	514,600	30,321,750
KCE-R	7.75	58.50	1,021,600	59,758,525
KKP	2.37	61.84	201,900	12,486,200
KKP-R	8.31	62.13	704,800	43,791,400
KSL-R	1.06	3.44	464,500	1,597,726
KTB	6.71	11.56	2,150,000	24,846,410
KTB-R	3.28	11.46	1,058,800	12,130,630
KTC	5.60	78.44	365,000	28,631,275
KTC-R	11.41	78.61	741,900	58,319,950
LH	5.05	8.43	1,535,000	12,934,175
LH-R	4.89	8.38	1,495,300	12,524,080
LHFG-R	0.22	1.18	8,700	10,266
LPN	0.74	5.05	74,600	376,730
M	3.01	51.93	32,700	1,697,950

Short Sales (₹)

Stock	% Short Sale Volume Comparing with Main Board	Average Price (₹)	Volume (shares)	Value (Mil. ₹)
M-R	11.77	51.93	127,600	6,626,800
MAJOR	3.30	19.80	146,600	2,903,250
MAJOR-R	1.00	19.89	44,300	881,300
MBK	1.41	14.00	11,600	162,400
MBK-R	3.57	13.88	29,700	412,320
MCS	0.46	14.40	59,000	849,600
MEGA	4.08	33.88	171,100	5,796,150
MEGA-R	2.32	33.80	97,400	3,291,950
MINT	8.56	30.14	1,712,600	51,612,625
MINT-R	1.69	30.16	338,100	10,196,775
MTC	6.15	68.18	422,100	28,779,150
MTC-R	19.86	68.10	1,365,400	92,982,100
NOBLE	0.44	8.80	70,700	622,160
OR	5.70	30.25	1,888,400	57,124,100
OR-R	2.13	30.00	712,300	21,369,000
ORI	3.16	9.00	435,700	3,921,700
ORI-R	6.28	9.04	862,400	7,792,375
OSP	2.87	36.50	771,700	28,166,675
OSP-R	9.20	36.39	2,485,000	90,438,875
PLANB	1.27	6.31	259,900	1,639,785
PLANB-R	6.24	6.37	1,260,400	8,031,370
PLAT-R	3.28	3.07	48,000	147,200
PRM	3.75	8.02	1,208,500	9,687,870
PRM-R	0.10	7.96	31,700	252,395
PSH	5.12	12.74	65,000	827,920
PSH-R	7.02	12.69	89,400	1,134,920
PSL	1.32	16.93	1,410,900	23,889,610
PSL-R	0.18	16.82	193,700	3,258,230
PTG	1.38	20.43	344,500	7,038,230
PTG-R	7.29	20.42	1,820,400	37,168,930
PTL	0.58	23.18	12,800	296,650
PTL-R	0.13	23.10	2,900	66,990
PTT	13.80	39.25	5,023,900	197,188,075
PTT-R	1.42	39.00	518,400	20,217,650
PTTEP	6.05	115.43	605,000	69,833,750
PTTEP-R	11.51	114.92	1,156,400	132,897,950
PTTGC	4.43	62.73	690,500	43,317,925
PTTGC-R	10.64	62.58	1,661,600	103,986,975
QH	5.02	2.47	1,036,700	2,557,308
QH-R	11.04	2.46	2,285,900	5,622,466
RATCH	5.85	50.53	276,900	13,991,325
RATCH-R	8.68	50.23	413,100	20,751,025
RBF	0.25	19.80	50,000	990,000
RBF-R	0.23	19.72	44,700	881,540
RCL	0.27	31.06	88,800	2,757,775
RS	1.15	26.44	120,000	3,172,875
S	0.36	2.11	136,200	287,884
S-R	4.03	2.14	1,526,200	3,267,272
SAWAD	0.75	85.34	333,300	28,443,950
SAWAD-R	10.21	84.61	4,577,700	387,334,625
SC-R	0.14	3.34	14,400	48,096
SCB	2.78	108.21	703,300	76,105,950
SCB-R	1.44	107.63	366,000	39,391,900
SCC	3.95	431.54	256,100	110,516,400
SCC-R	10.47	430.84	680,200	293,056,400
SCCC	0.89	162.92	1,200	195,500
SCCC-R	6.41	163.00	8,600	1,401,800
SCGP	5.24	49.70	412,800	20,515,175
SCGP-R	0.04	49.54	3,500	173,375
SF-R	4.56	6.33	48,500	306,850
SGP	9.95	11.27	111,700	1,258,390
SGP-R	18.71	11.23	210,700	2,366,890
SHR	0.49	3.02	43,000	129,852
SHR-R	1.49	3.02	131,800	398,036
SIRI	4.96	1.03	5,822,000	5,996,660
SIRI-R	6.05	1.02	7,142,300	7,316,195
SIS	0.23	27.50	2,500	68,750
SPA-R	7.35	7.80	285,600	2,227,175
SPALI	2.88	21.78	205,400	4,473,660

Short Sales (₹)

Stock	% Short Sale Volume Comparing with Main Board	Average Price (₹)	Volume (shares)	Value (Mil. B)
SPALI-R	6.34	21.54	457,600	9,856,360
SPCG	1.55	19.10	25,500	487,050
SPCG-R	11.97	19.07	196,500	3,748,150
SPRC	3.59	8.60	736,800	6,338,120
SPRC-R	12.29	8.64	2,512,000	21,715,745
SSP	1.95	15.21	80,600	1,225,530
STA	0.54	47.60	373,400	17,774,500
STA-R	2.58	48.23	1,765,800	85,164,325
STANLY-R	16.91	179.35	1,300	233,150
STARK	0.02	4.44	46,900	208,236
STEC	3.76	15.52	1,005,600	15,607,320
STEC-R	3.09	15.34	834,500	12,800,950
STGT	0.57	44.07	342,400	15,090,175
STPI	0.86	4.05	22,700	92,044
SUPER	7.66	0.96	4,634,200	4,448,832
SUPER-R	12.37	0.96	7,520,800	7,182,412
SYNEX	0.10	26.44	3,500	92,550
TASCO	4.85	19.97	379,700	7,581,150
TASCO-R	10.07	19.94	789,800	15,747,640
TCAP	11.02	37.54	842,800	31,637,700
TCAP-R	3.89	37.50	297,800	11,167,500
TFG	0.04	5.25	1,700	8,925
THANI	5.44	4.39	2,137,800	9,380,698
THANI-R	8.52	4.38	3,353,200	14,699,208
THCOM	0.62	11.00	208,000	2,287,170
THCOM-R	0.06	11.18	19,500	218,020
THG-R	23.20	25.29	119,700	3,027,075
TIP	1.64	28.75	18,500	531,875
TISCO	2.95	101.70	216,600	22,027,750
TISCO-R	7.74	101.63	568,500	57,775,500
TKN-R	7.67	9.44	949,500	8,963,925
TMB	7.39	1.20	51,561,800	61,728,913
TMB-R	0.41	1.19	2,877,700	3,435,658
TOA	2.29	31.35	41,000	1,285,350
TOA-R	9.01	31.51	160,700	5,062,950
TOP	6.38	54.49	589,600	32,126,775
TOP-R	5.25	54.34	486,100	26,414,800
TPIPL	3.17	2.01	1,132,300	2,272,246
TPIPP	11.16	4.34	678,700	2,946,454
TPIPP-R	9.31	4.34	566,600	2,459,044
TQM	1.02	127.53	5,500	701,400
TQM-R	5.24	126.54	28,500	3,606,450
TRUE	7.64	3.35	5,612,800	18,777,266
TRUE-R	13.18	3.34	9,684,100	32,386,258
TTA	1.68	15.30	1,000,000	15,300,000
TTCL	0.82	6.05	79,400	480,735
TTW	7.93	11.60	439,600	5,099,360
TTW-R	2.33	11.60	128,900	1,495,240
TU	6.34	15.11	2,005,800	30,316,460
TU-R	9.02	15.05	2,864,200	43,107,240
TVO	5.99	32.71	227,000	7,425,650
TVO-R	5.93	32.63	225,200	7,347,800
UNIQ	0.40	6.04	19,200	115,920
UNIQ-R	0.81	6.00	39,400	236,400
UTP	1.06	21.10	31,300	660,440
UTP-R	1.38	21.10	40,600	856,660
VGI	9.60	6.47	2,384,500	15,433,880
VGI-R	7.18	6.46	1,784,100	11,531,930
VIBHA	0.79	2.20	210,100	461,336
VIBHA-R	0.20	2.19	52,800	115,458
WHA	3.43	3.31	2,398,500	7,929,672
WHA-R	6.75	3.29	4,738,300	15,606,518
WHAUP	4.29	4.55	558,400	2,542,440
WHAUP-R	0.94	4.54	123,500	560,298

Source: SET



April 2021

Monday	Tuesday	Wednesday	Thursday	Friday
19	20	21	22	23
<ul style="list-style-type: none"> ■ KTC XD 0.88 บาท ■ SFLEX XD 0.045 บาท ■ TMT XD 0.50 บาท ■ JCKH ลุกหุ้นเข้า 30,000,000 หุ้น ■ ZIGA-W1 เข้าซื้อขายเป็นวันแรก (242.5mn sh 1:1 @ Bt1.00) 	<ul style="list-style-type: none"> ■ AIT XD 1.25 บาท ■ AUCT XD 0.23 บาท ■ J XD 0.03 บาท ■ JMART XD 0.24 บาท ■ JMT XD 0.41 บาท ■ KBANK XD 2.50 บาท ■ PCSGH XD 0.25 บาท ■ SAMCO XD 0.03 บาท ■ SCB XD 2.30 บาท ■ SCB-P XD 2.30 บาท ■ TOG XD 0.12 บาท 	<ul style="list-style-type: none"> ■ BBL XD 2.50 บาท ■ BGC XD 0.12 บาท ■ CIMBT XD 0.005 บาท ■ KTB XD 0.275 บาท ■ KTB-P XD 0.4295 บาท ■ MBAX XD 0.56 บาท ■ SO XD 0.0222 บาท ■ SO XD 5:1 ■ TIPCO XD 0.50 บาท ■ W ลุกหุ้นเข้า 12 หุ้น ■ TVD ลุกหุ้นเข้า 128,748,883 หุ้น ■ K ลุกหุ้นเข้า 119,999,781 หุ้น 	<ul style="list-style-type: none"> ■ AMATA XD 0.20 บาท ■ HMPRO XD 0.20 บาท ■ MICRO XD 0.055 บาท ■ NER XD 0.15 บาท ■ TPLAS XD 0.10 บาท ■ YGG XD 0.115 บาท ■ SCB ลุกหุ้นเข้า 30,920 หุ้น 	<ul style="list-style-type: none"> ■ ALL ลุกหุ้นเข้า 3,147,524 หุ้น ■ TFI ลุกหุ้นเข้า 250,901,000 หุ้น ■ TRITN ลุกหุ้นเข้า 14,369,278 หุ้น
26	27	28	29	30
<ul style="list-style-type: none"> ■ ACG XD 0.04 บาท ■ APCO XD 0.12 บาท ■ HUMAN XD 0.08 บาท ■ PB XD 0.94 บาท ■ TM XD 0.10 บาท ■ RS XW 5:1 	<ul style="list-style-type: none"> ■ ALUCON XD 10.00 บาท ■ APP XD 0.15 บาท ■ EP XD 0.25 บาท ■ III XD 0.10 บาท ■ KWC XD 9.50 บาท ■ SABUY XD 0.03 บาท ■ SUN XD 0.05 บาท ■ SUN XD 2:1 ■ WHAUP XD 0.16 บาท ■ ASK XR 2:1 @ 17.00 บาท ■ FLOYD XW 4:1 ■ SABUY XW 10:1 @ - บาท 	<ul style="list-style-type: none"> ■ 2S XD 0.25 บาท ■ 2S XD 9:1 ■ ADB XD 0.05 บาท ■ CKP XD 0.035 บาท ■ INSET XD 0.081 บาท ■ INSET XD 10:1 ■ PDJ XD 0.10 บาท ■ PORT XD 0.035 บาท ■ QH XD 0.08 บาท ■ TACC XD 0.17 บาท ■ TISCO XD 6.30 บาท ■ TISCO-P XD 6.30 บาท ■ UBIS XD 0.25 บาท ■ UKEM XD 0.055 บาท ■ KOOL XR 2:1 @ 0.45 บาท 	<ul style="list-style-type: none"> ■ ABICO XD 0.0044444444444444 บาท ■ ABICO XD 25:1 ■ ASIAN XD 0.55 บาท ■ ASIAN XD 2:1 ■ BJC XD 0.60 บาท ■ COM7 XD 1.00 บาท ■ CRC XD 0.40 บาท ■ ECF XD 0.0125 บาท ■ GTB XD 0.02 บาท ■ KISS XD 0.04 บาท ■ KKP XD 2.25 บาท ■ MTC XD 0.37 บาท ■ NRF XD 0.00444 บาท ■ NRF XD 25:1 ■ RBF XD 0.15 บาท ■ SAK XD 0.108 บาท ■ SELIC XD 0.0622898024 บาท ■ SELIC XD 3.299987:1 ■ SGP XD 0.40 บาท ■ SKR XD 0.08 บาท ■ SPALI XD 0.50 บาท ■ THRE XD 0.04 บาท ■ THREL XD 0.14 บาท ■ TMB XD 0.045 บาท ■ TSR XD 0.08 บาท ■ NRF XW 20:1 ■ TFG XW 10:1 	<ul style="list-style-type: none"> ■ GIFT XD 0.05 บาท ■ HFT XD 0.30 บาท ■ HTECH XD 0.052 บาท ■ L&E XD 0.075 บาท ■ MFC XD 1.10 บาท ■ PL XD 0.08 บาท ■ PR9 XD 0.11 บาท ■ PRAKIT XD 0.40 บาท ■ PRM XD 0.18 บาท ■ QTC XD 0.25 บาท ■ ROJNA XD 0.20 บาท ■ SAUCE XD 1.25 บาท ■ SC XD 0.18 บาท ■ SINGER XD 0.15 บาท ■ SPI XD 0.50 บาท ■ SRICHA XD 0.40 บาท ■ TPBI XD 0.25 บาท ■ VRANDA XD 0.10 บาท ■ WIIK XD 0.09 บาท



May 2021

Monday 3	Tuesday 4	Wednesday 5	Thursday 6	Friday 7
<p>ชดเชยวันแรงงานแห่งชาติ</p>	<p>วันฉัตรมงคล</p>	<ul style="list-style-type: none"> ■ BFIT XD 1.40 บาท ■ CPALL XD 0.90 บาท ■ EASTW XD 0.24 บาท ■ HTC XD 1.12 บาท ■ ICC XD 0.25 บาท ■ LHFG XD 0.04 บาท ■ LPH XD 0.10 บาท ■ MFEC XD 0.40 บาท ■ MGT XD 0.07 บาท ■ NETBAY XD 0.7819 บาท ■ NNCL XD 0.11 บาท ■ OSP XD 0.65 บาท ■ PIMO XD 0.034 บาท ■ PRAPAT XD 0.02 บาท ■ SAWAD XD 1.80 บาท ■ SCG XD 0.061 บาท ■ TCAP XD 1.80 บาท ■ TCAP-P XD 1.80 บาท ■ THIP XD 1.075 บาท ■ THIP XD 8:1 ■ TOA XD 0.26 บาท ■ TPA XD 0.45 บาท ■ BROOK XR 5:1 @ 0.40 บาท ■ BROOK XW 1:2 ■ BROOK XW 2:1 ■ PIMO XW 7:2 	<ul style="list-style-type: none"> ■ AKP XD 0.023 บาท ■ AQUA XD 0.01 บาท ■ ASEFA XD 0.28 บาท ■ BAM XD 0.5125 บาท ■ CHG XD 0.03 บาท ■ D XD 0.01111111111112 บาท ■ D XD 5:1 ■ EKH XD 0.11 บาท ■ FPI XD 0.04 บาท ■ GUNKUL XD 0.182 บาท ■ ICHI XD 0.50 บาท ■ IIG XD 0.15 บาท ■ ILINK XD 0.14 บาท ■ ILM XD 0.27 บาท ■ IVL XD 0.175 บาท ■ KAMART XD 0.04 บาท ■ KEX XD 0.22 บาท ■ KUMWEL XD 0.09 บาท ■ KWM XD 0.072 บาท ■ LH XD 0.30 บาท ■ MATI XD 0.20 บาท ■ MITSIB XD 0.04616 บาท ■ MITSIB XD 20:1 ■ MODERN XD 0.15 บาท ■ OCC XD 0.15 บาท ■ PAF XD 0.015 บาท ■ PREB XD 0.40 บาท ■ RICHY XD 0.00483108 บาท ■ RICHY XD 27:1 ■ RPH XD 0.10 บาท ■ SABINA XD 0.45 บาท ■ SCN XD 0.0425 บาท ■ SORKON XD 0.20 บาท ■ SSF XD 0.3272 บาท ■ SST XD 0.00555555556 บาท ■ SST XD 20:1 ■ SVI XD 0.11 บาท ■ SWC XD 0.25 บาท ■ TFMAMA XD 1.15 บาท ■ TFMAMA XD 0.92 บาท ■ TNL XD 0.07 บาท ■ TNPC XD 0.0125 บาท ■ TPCH XD 0.11 บาท ■ TPOLY XD 0.01065 บาท ■ UPOIC XD 0.20 บาท ■ WACOAL XD 0.50 บาท ■ WICE XD 0.14 บาท ■ MINT XW 29:1 ■ MINT XW 32:1 ■ SAMART XW 6:1 ■ SAMTEL XW 6:1 ■ SKE XR 5:1 @ 0.80 บาท 	<ul style="list-style-type: none"> ■ AHC XD 0.25 บาท ■ APCS XD 0.06 บาท ■ AU XD 0.06 บาท ■ BEM XD 0.10 บาท ■ CHAYO XD 0.0037037 บาท ■ CHAYO XD 15:1 ■ COLOR XD 0.05 บาท ■ CSS XD 0.03 บาท ■ ESTAR XD 0.01 บาท ■ MILL XD 0.0033 บาท ■ MILL XD 15:1 ■ MOONG XD 0.18 บาท ■ NPK XD 0.10 บาท ■ NYT XD 0.20 บาท ■ ORI XD 0.39 บาท ■ RJH XD 0.45 บาท ■ S & J XD 1.00 บาท ■ SCM XD 0.034 บาท ■ SICT XD 0.043 บาท ■ TOPP XD 6.33 บาท ■ TPAC XD 0.292 บาท ■ TVI XD 0.20 บาท ■ VIBHA XD 0.04 บาท ■ WHA XD 0.0635 บาท ■ MILL XW 5:1 ■ SE XR 2:3 @ 0.50 บาท ■ UWC XR 1:1 @ 0.04 บาท ■ UWC XW 1:1



10	11	12	13	14
<ul style="list-style-type: none"> ■ ALLA XD 0.07 ທຳນ ■ AMARIN XD 0.12 ທຳນ ■ ARROW XD 0.35 ທຳນ ■ BAY XD 0.35 ທຳນ ■ BCH XD 0.13 ທຳນ ■ CHARAN XD 2.60 ທຳນ ■ CK XD 0.20 ທຳນ ■ CPR XD 0.08 ທຳນ ■ CSR XD 0.69 ທຳນ ■ FE XD 7.50 ທຳນ ■ FNS XD 0.15 ທຳນ ■ JUBILE XD 0.44 ທຳນ ■ JWD XD 0.22 ທຳນ ■ LEO XD 0.07 ທຳນ ■ M XD 0.50 ທຳນ ■ NOBLE XD 0.50 ທຳນ ■ PPM XD 0.015 ທຳນ ■ SAPPE XD 1.02 ທຳນ ■ SMART XD 0.07 ທຳນ ■ SPC XD 1.60 ທຳນ ■ SSSC XD 0.106 ທຳນ ■ STI XD 0.40 ທຳນ ■ SUPER XD 0.006 ທຳນ ■ SYNTEC XD 0.05 ທຳນ ■ TC XD 0.25 ທຳນ ■ TPCORP XD 0.60 ທຳນ ■ VNT XD 0.90 ທຳນ ■ SIMAT XR 7:1 @ 3.00 ທຳນ 	<ul style="list-style-type: none"> ■ AMC XD 0.14 ທຳນ ■ AP XD 0.45 ທຳນ ■ BLA XD 0.23 ທຳນ ■ CCP XD 0.02 ທຳນ ■ FMT XD 1.625 ທຳນ ■ KUN XD 0.03 ທຳນ ■ KUN XD 10:1 ■ PG XD 0.10 ທຳນ ■ SENA XD 0.185035 ທຳນ ■ SK XD 0.02 ທຳນ ■ TEAMG XD 0.05 ທຳນ ■ TRT XD 0.02 ທຳນ ■ TRU XD 0.06 ທຳນ ■ TWPC XD 0.134 ທຳນ ■ CEN XW 2:1 ■ ERW XR 1.25:1 @ 1.00 ທຳນ ■ ERW XW 7:1 	<ul style="list-style-type: none"> ■ KCM XD 0.0045 ທຳນ ■ SIAM XD 0.05 ທຳນ ■ SMIT XD 0.16 ທຳນ ■ WP XD 0.20 ທຳນ 	<ul style="list-style-type: none"> ■ BRR XD 0.06 ທຳນ ■ PF XD 0.02 ທຳນ ■ SSP XD 0.0111111 ທຳນ ■ SSP XD 10:1 	
17	18	19	20	21
<ul style="list-style-type: none"> ■ CPF XD 0.60 ທຳນ 			<ul style="list-style-type: none"> ■ ECF XW 5:1 	<ul style="list-style-type: none"> ■ MVP XW 2:1
24	25	26	27	28
		ວັນວິສາຫະບູຮານ	<ul style="list-style-type: none"> ■ AEC XR 3:2 @ 0.35 ທຳນ 	