

**Today Selections >> AP, CPW, THG**


Stock	S	R	Comment
AP	8.35	8.65	ยอดขายกลุ่มแนวราบมาแรงแข่งโค้ง
CPW	3.66	3.90	สินค้า Apple ออกใหม่ และ WFH หนุนยอดขาย
THG	25.25	26.00	Hospital เต็ม ช่วยลดความผันผวนของรายได้ช่วง COVID-19 ระบาด

**BoJ / PROS**

- SET:** คาด SET Index แกว่งตัว Sideways ในวันนี้ หลังนักลงทุนเริ่มลดความกังวลลงบ้างต่อบัจจัย Covid-19 ในประเทศ อย่างไรก็ตาม จำเป็นต้องติดตามบัจจัยนี้ต่อไป ไม่ว่าจะเป็นในส่วนของจำนวนผู้ติดเชื้อหรือจำนวนผู้เสียชีวิตก็ตาม รวมไปถึงมาตรการ Lockdown ต่างๆที่อาจจะออกมาเพิ่มเติมจากประกาศของศบค.ชุดใหญ่ในวันที่ 29 เม.ย. นี้ จากบัจจัยดังกล่าว ทำให้เราเห็นแรงเทขายเงินบาทออกมาในระยะสั้นจนปรับตัวอ่อนค่าเป็นอันดับสองของเอเชียนับตั้งแต่วันจันทร์ที่ผ่านมา (รองจาก JPY) トラบใดที่บัจจัยดังกล่าวยังมีความไม่แน่นอนในระดับสูง คาดว่านักลงทุนจะยังโยกเงินออกจากกลุ่มที่อิงกับระดับการสัญจรของผู้คนในประเทศ ไปยังกลุ่มหุ้นที่อิงกับบัจจัยภายนอกต่อไป ไม่ว่าจะเป็น กลุ่มส่งออก หรือกลุ่มโภคภัณฑ์เองก็ตาม และน่าจะทำให้กลุ่มหุ้นขนาดกลาง-เล็กปรับตัว Outperform หุ้นขนาดใหญ่ต่อไปเช่นเดิม
- BoJ:** สำหรับบัจจัยวันนี้แนะนำติดตามผลการประชุมธนาคารกลางญี่ปุ่น (BoJ) โดยถึงแม้ BoJ คงจะมีมติคงดอกเบี้ยในระดับเดิมต่อไป แต่คาดว่าธนาคารจะยังคงแสดงถึงจุดยืนถึงการผ่อนคลายนโยบายการเงินในระดับสูงต่อไป โดยเฉพาะอย่างยิ่งภายหลังจากที่ญี่ปุ่นกำลังเผชิญกับการระบาดของ Covid-19 ระลอกใหม่อย่างหนัก จนทำให้หลายเมืองต้องมีการประกาศ Lockdown รอบใหม่ ล่าสุดค่าเงินเยนเริ่มปรับตัวอ่อนค่าอีกครั้งและถือเป็นสกุลเงินในเอเชียที่อ่อนค่ามากที่สุดนับตั้งแต่ต้นสัปดาห์ที่ผ่านมา (ดูรูป)
- PROS:** เข้าเทรดวันแรกในกระดาน MAI วันนี้ ประเมินราคาเป้าหมายเชิงพื้นฐานที่ระดับ 2.77 บาท เทียบเท่า PE 15x และคาดการณ์ EPS ปีนี้ในระดับอนุรักษ์นิยมที่ 0.18 บาท บริษัทเป็นผู้เชี่ยวชาญการรับเหมาดัดตั้งระบบวิศวกรรมประกอบอาคารมา 25 ปี คาดรายได้และกำไรมีโอกาสเติบโตต่อเนื่อง โดยมี CAGR เฉลี่ยระหว่างปี 2563-2565 ที่ระดับ 29% และ 53% ตามลำดับ ทั้งนี้ บริษัทมีวัตถุประสงค์นำเงินที่ได้จากการ IPO ครั้งนี้ไปลงทุนในเครื่องจักรและอุปกรณ์ และใช้เป็นเงินทุนหมุนเวียนในการดำเนินธุรกิจ นอกจากนี้ ระดับหนี้สินที่มีภาระดอกเบี้ยต่อทุนในปีนี้จะลดลงเหลือเพียง 0.03 เท่า โดยบริษัทมีสถานะเป็น Net Cash และมีประวัติการจ่ายเงินปันผลอย่างต่อเนื่อง (คาดการณ์ Dividend yield ปีนี้ที่ 4.0%)

(อ่านรายละเอียดต่อหน้าหลัง)

แนวรับ 1,537 แนวต้าน 1,566

**บทวิเคราะห์วันนี้**

- PROS (ชื่อ ราคาเป้าหมาย 2.77 บาท)** ผู้เชี่ยวชาญงานรับเหมาดัดตั้งระบบวิศวกรรมประกอบอาคาร

**Market Summary**

	Closed	+/-	%Chg
SET	1,559.53	+ 5.94	+ 0.38
SET50	943.92	+ 1.29	+ 0.14
SET100	2,146.98	+ 3.91	+ 0.18
Mai	476.96	+ 4.20	+ 0.89
Dow Jones	33,981.57	-61.92	-0.18
Nasdaq	14,138.78	+121.97	+0.87
Nikkei	29,126.23	+ 105.60	+ 0.36
Hang Seng	28,952.83	- 125.92	- 0.43
SET Mkt. Cap (Btmn)	17,721.04		
SET Turnover (Btmn)	83,672.26		
PER(x)	40.73		

**Stock Top Active**

KBANK	BFIT	BCH	SAWAD	BDMS
-------	------	-----	-------	------

	1) ENER	2) BANK	3) FIN
26 Apr.21	Buy	Sell	Net
Institution	5,242	6,790	-1,548
Proprietary	8,357	7,888	468
Foreign	29,022	27,174	1,848
Local	41,052	41,821	-768
1-26 Apr.21	Buy	Sell	Net
Institution	79,349	94,263	-14,914
Proprietary	124,413	125,709	-1,296
Foreign	412,306	417,150	-4,844
Local	594,735	573,681	21,054

Commodities	26 Apr.21	23 Apr.21	Chg	%Chg
Bt/US\$	31.41	31.40	+0.01	+0.03
US\$/Yuan	6.484	6.494	-0.01	-0.15
US Bond Yield 10y(%)	1.574	1.590	-0.02	-1.00
Brent Oil (US\$/bbl)	65.65	66.11	-0.46	-0.70
Nymex Oil (US\$/bbl)	61.91	62.14	-0.23	-0.37
Gold Spot (US\$/oz)	1,781.00	1,777.10	+3.90	+0.22
Baltic Dry Index	2,808.00	2,788.00	+20.00	+0.72
Dollar Index (DXYO)	90.84	90.85	-0.01	-0.01

**Today's Event**

- ALUCON XD 10.00 บาท
- APP XD 0.15 บาท
- EP XD 0.25 บาท
- III XD 0.10 บาท
- KWC XD 9.50 บาท
- SABUY XD 0.03 บาท

(อ่านรายละเอียดต่อหน้าหลัง)


 นัฐชาติ เมฆมาสิน  
 CFA, FRM (ID: 31379)  
 E-mail: nuttachart@trinitythai.com

บริษัทหลักทรัพย์ ทรินิตี้ จำกัด, 179 อาคารบางกอก ซิตี้ ทาวเวอร์ ชั้น 25-26, 29 ถนนสาทรใต้ เขตสาทร กรุงเทพฯ 10120 โทรศัพท์ 0-2088-9100 โทรสาร 0-2088-9399

รายงานฉบับนี้จัดทำขึ้นโดยข้อมูลเท่าที่ปรากฏและเชื่อว่าเป็นที่น่าเชื่อถือแต่ไม่เป็นการยืนยันความถูกต้องและความสมบูรณ์ของข้อมูลนั้นๆ โดยบริษัทหลักทรัพย์ ทรินิตี้ จำกัด ผู้จัดทำขอสงวนสิทธิ์ในการเปลี่ยนแปลงความเห็นหรือประมาณการต่างๆ ที่ปรากฏในรายงานฉบับนี้โดยไม่ต้องแจ้งล่วงหน้า รายงานฉบับนี้มีวัตถุประสงค์เพื่อใช้ประกอบการตัดสินใจของนักลงทุน โดยไม่ได้เป็นการชี้แนะหรือชักชวนให้ นักลงทุนทำการซื้อหรือขายหลักทรัพย์ หรือตราสารทางการเงินใดๆ ที่ปรากฏในรายงาน

# Strategy

## Performance ของสกุลเงินในเอเชียเทียบ USD นับตั้งแต่ต้นสัปดาห์ที่ผ่านมา



ณัฐชาติ เมฆมาลิน, CFA, FRM  
 เลขทะเบียนนักวิเคราะห์: 031379  
 nuttachart@trinitythai.com

Source: Bloomberg

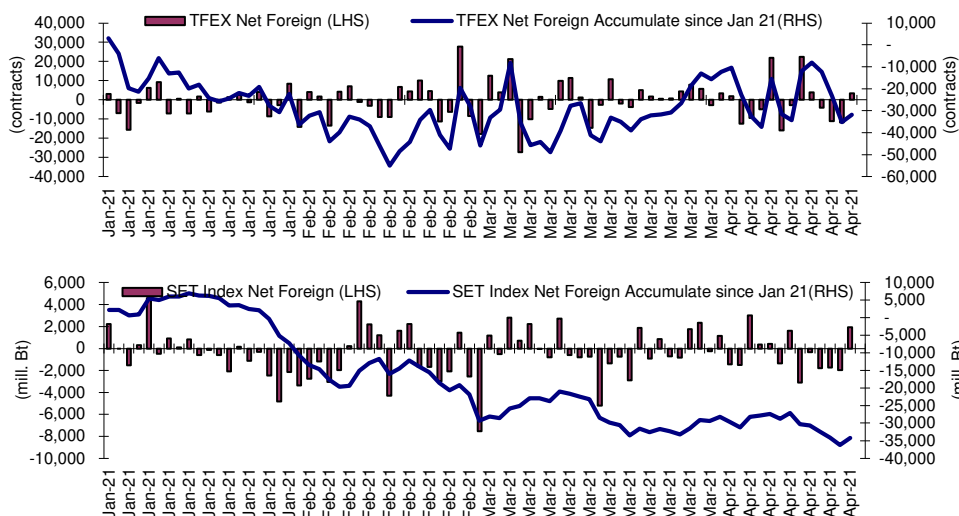
## Fund Flow

### Foreign Portfolio Investment in Equities (Asia ex. Japan)

	As at	Day	WTD Net	MTD Net	YTD Net
					Unit : US\$ mn
<b>India</b>	23-Apr	-157.0	-596.0	-1,091.1	6,235.2
<b>Indonesia</b>	26-Apr	-15.6	-15.6	-220.1	626.9
<b>Malaysia</b>	23-Apr	-16.1	-119.0	-183.6	-612.8
<b>Philippines</b>	26-Apr	-14.5	-14.5	-237.8	-1,184.3
<b>South Korea</b>	26-Apr	308.2	308.2	1,538.1	-6,810.1
<b>Sri Lanka</b>	23-Apr	-0.2	0.1	-13.6	-104.6
<b>Taiwan</b>	26-Apr	470.4	470.4	2,592.6	-9,543.9
<b>Thailand</b>	26-Apr	58.8	58.8	-154.6	-1,141.1
<b>Vietnam</b>	26-Apr	-12.3	-12.3	-49.4	-858.4

Source: Bloomberg

## Net Foreign



## Indicators to watch

	Last	Previous	% chg	1W Prior	1M Prior	Remark
VIX Index	17.64	17.33	1.8%	2.0%	-6.5%	-
Ted Spread	0.17	0.17	4.6%	1.8%	-9.7%	-
TTF (Thai Trust Fund)	11.27	11.25	0.2%	0.4%	6.1%	+
U.S.Dollar Index	90.84	90.85	0.0%	-0.8%	-2.2%	+
U.S.Bond Yield	1.58	1.56	0.9%	0.7%	-3.0%	+
US Coal Index	7.5	6.87	9.2%	39.9%	58.2%	+
Emerging Asia Index (MXMS)	750.45	746.32	0.6%	1.0%	3.4%	+

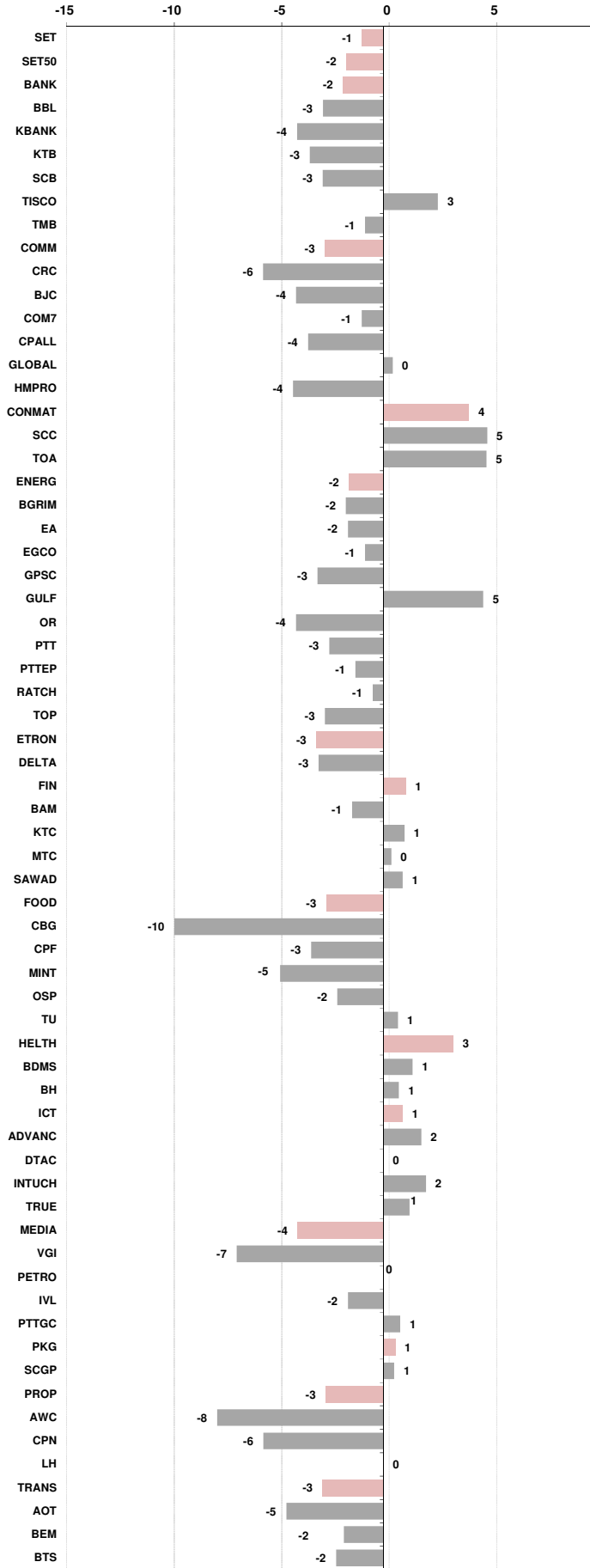
Source: Bloomberg, Aspen

**Price performance of Stock in SET50**  
(for weekly: 26 Apr 2021 - 19 Apr 2021)

**1 Week Performance**



Stock	26-Apr-21	%YTD	%-1W	%-1M	%-3M	%-6M	%-12M
<b>SET</b>	<b>1,559.53</b>	<b>8</b>	<b>-1</b>	<b>-1</b>	<b>3</b>	<b>29</b>	<b>24</b>
<b>SET50</b>	<b>943.92</b>	<b>4</b>	<b>-2</b>	<b>-2</b>	<b>-1</b>	<b>25</b>	<b>12</b>
<b>BANK</b>	<b>380.89</b>	<b>13</b>	<b>-2</b>	<b>-5</b>	<b>6</b>	<b>56</b>	<b>38</b>
BBL	121.00	2	-3	-4	0	29	17
KBANK	131.50	16	-4	-10	3	77	49
KTB	11.30	2	-3	-7	-6	32	8
SCB	103.50	18	-3	-7	8	60	54
TISCO	101.00	14	3	4	6	44	25
TMB	1.17	8	-1	-3	2	43	29
<b>COMM</b>	<b>37,076.52</b>	<b>10</b>	<b>-3</b>	<b>-3</b>	<b>7</b>	<b>15</b>	<b>9</b>
CRC	33.75	10	-6	-9	5	25	-7
BJC	35.50	2	-4	-4	1	15	-15
COM7	73.75	89	-1	23	70	68	260
CPALL	62.00	6	-4	-8	7	12	-6
GLOBAL	23.00	35	0	9	10	24	80
HMPRO	13.70	0	-4	-6	-6	1	5
<b>CONMAT</b>	<b>10,896.70</b>	<b>15</b>	<b>4</b>	<b>8</b>	<b>11</b>	<b>30</b>	<b>35</b>
SCC	434.00	15	5	10	10	28	34
TOA	32.75	-2	5	2	-2	2	-10
<b>ENERG</b>	<b>23,030.18</b>	<b>1</b>	<b>-2</b>	<b>-4</b>	<b>-2</b>	<b>27</b>	<b>16</b>
BGRIM	42.25	-13	-2	-8	-19	2	-3
EA	59.75	21	-2	-2	-13	47	53
EGCO	175.00	-9	-1	-6	-6	2	-34
GPSC	71.25	-3	-3	-6	-15	33	3
GULF	33.75	-1	5	1	-1	21	-11
OR	29.50	N/A	-4	-10	N/A	N/A	N/A
PTT	38.75	-9	-3	-4	-3	20	14
PTTEP	114.00	16	-1	0	2	43	50
RATCH	49.75	-6	-1	-4	-1	-1	-21
TOP	53.75	3	-3	-12	-5	51	36
<b>ETRON</b>	<b>5,546.44</b>	<b>-10</b>	<b>-3</b>	<b>25</b>	<b>-24</b>	<b>86</b>	<b>506</b>
DELTA	387.00	-20	-3	33	-30	116	892
<b>FIN</b>	<b>5,914.74</b>	<b>23</b>	<b>1</b>	<b>1</b>	<b>15</b>	<b>59</b>	<b>71</b>
BAM	20.30	-7	-1	-6	-5	-1	-13
KTC	76.75	29	1	-2	12	101	146
MTC	66.75	13	0	-4	1	30	48
SAWAD	84.25	28	1	-1	23	76	62
<b>FOOD</b>	<b>13,235.85</b>	<b>11</b>	<b>-3</b>	<b>-3</b>	<b>3</b>	<b>17</b>	<b>21</b>
CBG	116.00	1	-10	-13	-20	5	50
CPF	28.75	7	-3	-2	2	11	5
MINT	29.75	16	-5	-8	13	67	42
OSP	34.25	-4	-2	0	-7	7	-16
TU	14.80	9	1	2	3	-4	17
<b>HEALTH</b>	<b>5,343.23</b>	<b>14</b>	<b>3</b>	<b>7</b>	<b>9</b>	<b>30</b>	<b>17</b>
BDMS	22.30	7	1	5	4	25	8
BH	139.50	16	1	3	9	51	17
<b>ICT</b>	<b>142.01</b>	<b>4</b>	<b>1</b>	<b>1</b>	<b>3</b>	<b>10</b>	<b>-1</b>
ADVANC	172.50	-2	2	-1	-2	0	-13
DTAC	31.75	-5	0	-3	-4	1	-29
INTUCH	64.25	14	2	13	11	22	22
TRUE	3.32	-3	1	-3	1	19	2
<b>MEDIA</b>	<b>46.53</b>	<b>6</b>	<b>-4</b>	<b>-7</b>	<b>3</b>	<b>23</b>	<b>18</b>
VGI	6.15	-8	-7	-11	-12	0	-16
<b>PETRO</b>	<b>1,168.23</b>	<b>15</b>	<b>0</b>	<b>1</b>	<b>9</b>	<b>69</b>	<b>69</b>
IVL	44.75	21	-2	-1	17	102	70
PTTGC	63.75	9	1	1	2	58	73
<b>PKG</b>	<b>5,053.37</b>	<b>16</b>	<b>1</b>	<b>4</b>	<b>5</b>	<b>31</b>	<b>95</b>
SCGP	49.50	19	1	5	6	39	N/A
<b>PROP</b>	<b>222.01</b>	<b>8</b>	<b>-3</b>	<b>-6</b>	<b>4</b>	<b>37</b>	<b>17</b>
AWC	4.54	0	-8	-12	-2	53	-6
CPN	50.75	6	-6	-11	-3	36	6
LH	8.35	5	0	-3	4	30	18
<b>TRANS</b>	<b>344.48</b>	<b>4</b>	<b>-3</b>	<b>-5</b>	<b>5</b>	<b>17</b>	<b>5</b>
AOT	63.50	2	-5	-6	5	18	8
BEM	8.00	-4	-2	-7	-2	-3	-12
BTS	8.90	-4	-2	-6	-8	-1	-18



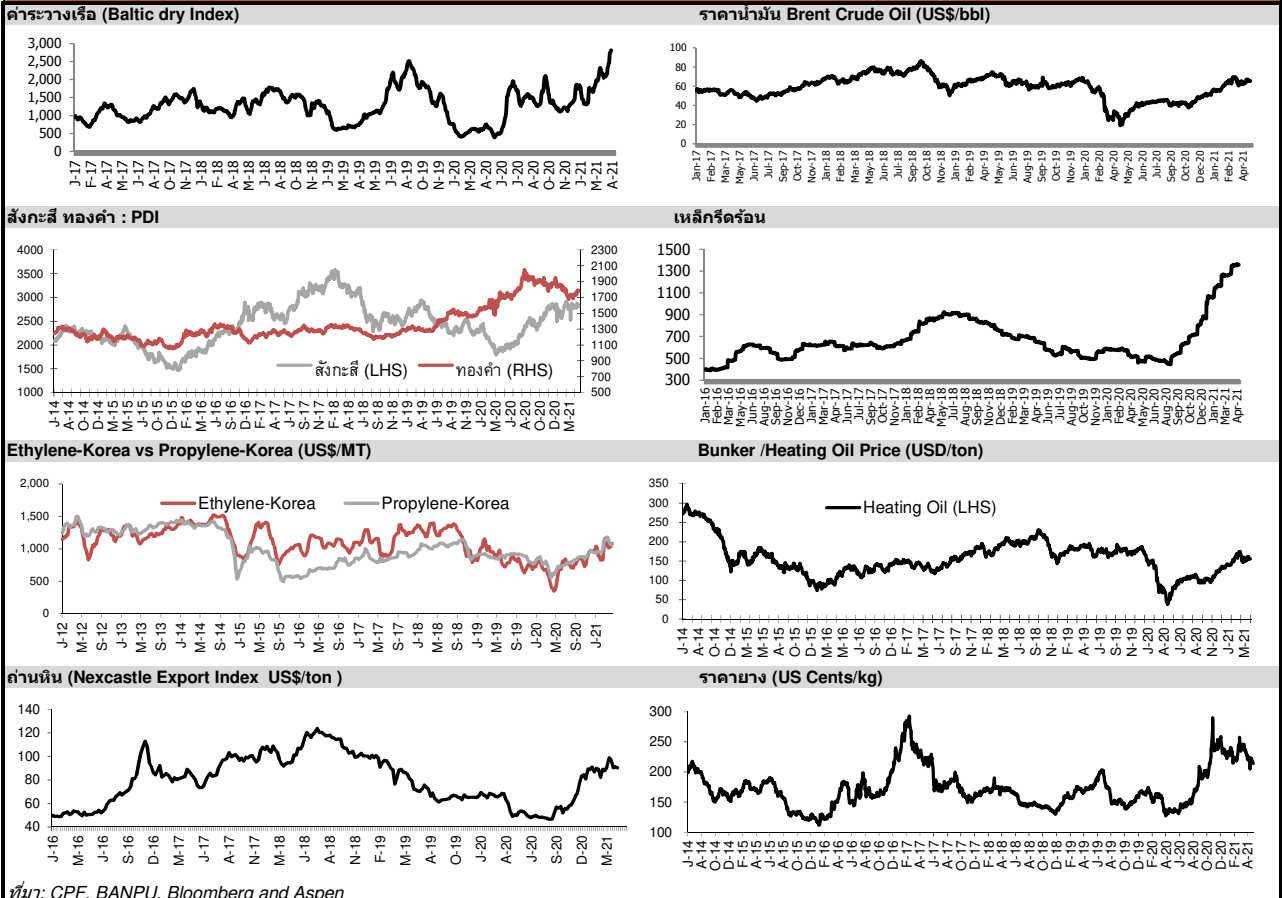


อัตราแลกเปลี่ยนวันนี้*		31.41 Change	0.01
------------------------	--	--------------	------

\*เปรียบเทียบ Transaction ล่าสุดกับก่อนหน้า (โดยไม่แยกว่าเป็นของ off-shore หรือ on-shore)

สินค้า	หน่วยราคา	ปิดล่าสุด	ก่อนหน้า	ราคาปิดล่าสุด	ก่อนหน้า	เปลี่ยน +/-	%	หลักทรัพย์ที่เกี่ยวข้อง	
เรือ <i>ปรับปรุจ</i>	Baltic Dry Index (spot)	26-Apr-21	23-Apr-21	2,808	2,788	+20.00	0.7%	PSL, TTA	
	BHSI (Handy Size)	26-Apr-21	23-Apr-21	1,104	1,092	+12.00	1.1%		
ยาง	(US Cents/kg)	26-Apr-21	23-Apr-21	214.80	216.00	-1.20	-0.6%	STA, TRUBB	
	(Cent/Pound)	26-Apr-21	23-Apr-21	17.09	16.88	+0.21	1.2%	KSL	
น้ำตาล	(Cent\$/Bushel)	26-Apr-21	23-Apr-21	1,537.00	1,537.50	-0.50	0.0%	TVO	
น้ำมันปาล์ม	(US\$/ton)	26-Apr-21	23-Apr-21	3,887.00	3,927.00	-40.00	-1.0%	CPI, LST, UPOIC, UVAN	
สังกะสี	(US\$/ton)	26-Apr-21	23-Apr-21	2,818.00	2,822.00	-4.00	-0.1%	PDI	
ทองคำ	(US\$/oz)	26-Apr-21	23-Apr-21	1,779.40	1,777.30	+2.10	0.1%	THL (Source:Aspen)	
SPDR Gold Trust	(ton)	26-Apr-21	23-Apr-21	1,021.70	1,021.70	+0.00	0.0%		
น้ำมันดิบ <i>ทุกวัน</i>	WTI (US\$/barrel)	26-Apr-21	23-Apr-21	61.91	62.14	-0.23	-0.4%	PTT, PTTEP, TOP, PTTGC, BCP	
	Brent (US\$/barrel)	26-Apr-21	23-Apr-21	65.65	66.11	-0.46	-0.7%	(Source:Aspen)	
ค่าการกลั่น <i>ทุกวัน</i>	GRM (US\$/barrel)	26-Apr-21	23-Apr-21	1.40	1.40	+0.00	0.0%	BCP, IRPC, PTTGC and TOP (Bloomberg)	
	Heating Oil (cent/gallon)	26-Apr-21	23-Apr-21	156.08	155.57	+0.51	0.3%	BCP, IRPC, PTTGC and TOP (Bloomberg)	
ปิโตรเคมี	Naphtha (US\$/MT)	26-Apr-21	23-Apr-21	563.00	562.75	+0.25	0.0%	PTTGC, SCC (เป็นต้นทุน)	
	Ethylene (US\$/MT)	23-Apr-21	16-Apr-21	1,085	1,085	+0.00	0.0%	PTTGC, SCC, IRPC (Bloomberg)	
	Propylene (US\$/MT)	23-Apr-21	16-Apr-21	1,080	1,070	+10.00	0.9%	PTTGC, SCC, IRPC	
เหล็ก US.Mid West	HRC (US\$/ton) รีดร้อน	26-Apr-21	23-Apr-21	1,360.0	1,363.0	-3.00	-0.2%	(Source:Bloomberg)	
ถ่านหิน	NEX (US\$/ton)	23-Apr-21	16-Apr-21	90.47	91.21	-0.74	-0.8%	BANPU, LANNA, UMS	
อาหาร	ไก่ (บาท/กก.)	31-Mar-21	28-Feb-21	33	32	+1.00	3.1%	CPF, GFPT (Source: CPF)	
	ทุเรียน <i>ทุกเดือน</i>	ทุเรียน Vannamei(บาท/กก.)	31-Mar-21	28-Feb-21	180	160	+20.00	12.5%	CPF, CFRESH, SSF, ASIAN, TU
	ทุเรียน <i>ทุกเดือน</i>	ทุเรียน สุก (บาท/กก.)	31-Mar-21	28-Feb-21	80	80	+0.00	0.0%	CPF

กราฟแสดงแนวโน้มราคา



ที่มา: CPF, BANPU, Bloomberg and Aspen



## NVDR Trading Data by Stock : 27 Apr 2021

Total NVDR Trading (Bt m)	Date 26 Apr 21	Net (Bt M)
28,702.20	Institutions	-1,547.86
% of SET : 17.15%	Proprietary	+468.41
Total SET Trading Value : +83,672.26	Foreign	+1,847.68
	Local Investor	-768.23

Net Buy ซื้อสุทธิ						
Value (Btm) : มูลค่า (ล้านบาท)						
STOCK	26 Apr	23 Apr	22 Apr	21 Apr	20 Apr	Total 5 Days
1 KBANK	440.5	268.2	499.7	-205.8	40.6	1,043.1
2 CPALL	279.1	255.9	259.1	-221.6	-672.4	-99.9
3 PTTGC	251.5	153.0	-172.6	-140.6	-205.8	-114.6
4 DELTA	221.0	-16.1	353.3	-206.2	-177.4	174.6
5 PTTEP	214.1	88.5	42.5	-152.6	-165.3	27.2
6 SCB	197.3	-280.7	264.7	68.8	135.4	385.6
7 BBL	180.5	39.8	152.3	305.1	11.6	689.2
8 CBG	172.1	338.8	27.8	-40.2	-164.5	334.1
9 PTT	168.0	-174.4	-91.8	-228.8	-52.7	-379.7
10 TOP	104.5	-70.6	98.5	90.8	24.4	247.6
11 BDMS	103.9	66.1	-159.8	56.0	25.3	91.5
12 BH	98.4	87.2	-16.4	3.0	-38.8	133.4
13 STGT	86.0	112.8	162.8	45.9	77.2	484.6
14 SAWAD	85.8	-356.3	-1,399.9	-494.3	323.9	-1,840.7
15 RCL	82.3	84.9	204.0	64.2	73.9	509.4
16 CPN	77.5	71.2	-53.5	-37.2	-103.9	-45.8
17 ADVANC	63.9	109.6	-234.8	97.7	589.1	625.5
18 PSL	58.4	-4.1	82.1	142.8	9.3	288.5
19 HMPRO	50.4	-11.7	44.3	-62.4	-40.5	-19.9
20 PTG	47.1	-34.5	-19.2	-10.3	-13.6	-30.5
21 JMART	41.2	15.1	-18.1	-42.2	13.8	9.8
22 TSTH	40.4	25.5	-4.4	5.2	2.3	69.0
23 MTC	38.8	-54.9	-73.8	-55.5	-93.4	-238.8
24 SCGP	38.2	223.9	85.4	-20.5	34.7	361.7
25 IVL	36.8	48.6	-206.2	-48.7	-48.4	-217.9
26 AWC	32.9	-26.1	-29.0	-50.4	105.8	33.2
27 AMATA	32.6	12.2	-3.2	24.7	22.5	88.8
28 VGI	30.3	23.8	-12.1	-5.9	2.4	38.4
29 VNT	30.1	-2.8	3.2	-81.9	-7.4	-58.8
30 KTB	30.0	158.3	-5.8	37.3	-57.4	162.6

Net Sell ขายสุทธิ						
Value (Btm) : มูลค่า (ล้านบาท)						
STOCK	26 Apr	23 Apr	22 Apr	21 Apr	20 Apr	Total 5 Days
BCH	-287.7	121.9	43.3	85.2	21.6	-15.7
TISCO	-155.1	-131.3	-73.2	-83.3	389.5	-53.3
OR	-98.0	-10.5	-48.2	-55.1	29.8	-182.1
STA	-92.8	-506.4	262.9	39.2	4.1	-293.0
HANA	-87.3	-11.0	-34.8	118.4	-75.0	-89.7
KCE	-73.6	44.6	-87.9	-96.4	74.5	-138.8
BEM	-63.6	-60.6	-9.1	-425.4	-168.4	-727.0
CHG	-63.5	55.5	-8.8	11.8	-22.9	-27.9
DOHOME	-52.5	-13.4	0.5	26.6	55.3	16.5
SCC	-50.3	3.3	-451.8	-322.3	-51.0	-872.1
TCAP	-49.9	-13.4	27.5	-62.8	4.1	-94.4
KTC	-45.9	-101.5	-23.8	48.9	136.2	13.9
BEC	-43.6	-36.8	10.6	4.3	-39.7	-105.2
INTUCH	-33.6	25.8	-29.2	228.2	557.3	748.5
ICHI	-32.2	-5.9	-31.2	4.3	20.4	-44.6
TQM	-31.8	7.5	-6.1	197.3	-3.2	163.7
CRC	-31.5	123.1	48.8	-33.1	-11.0	96.3
THCOM	-29.8	13.4	55.3	41.8	55.4	136.1
GULF	-28.3	-159.8	-173.9	-119.7	-24.4	-506.0
COM7	-26.5	-138.2	32.5	-16.8	-83.3	-232.3
MINT	-26.1	150.6	0.0	31.5	-34.9	121.2
WHA	-25.1	-15.7	0.4	16.4	22.7	-1.3
TTW	-23.6	-4.1	13.1	-8.5	0.7	-22.4
VIBHA	-22.2	59.2	-1.2	-1.9	-4.6	29.4
SPALI	-19.1	23.9	36.2	10.4	-3.9	47.6
JMT	-15.8	19.0	-53.8	-5.6	-95.2	-151.4
BAM	-15.8	14.3	-15.8	-59.1	82.5	6.1
AUCT	-15.6	-6.1	-6.1	-2.0	-4.4	-34.2
GFPT	-12.9	1.7	5.7	-4.4	-1.7	-11.6
QH	-12.2	-3.9	-10.6	0.0	-1.4	-28.0

MONTH TO DATE (Bt m) ยอดซื้อขายสุทธิเดือน เมษายน 64		
1 - 26 Apr 21		
STOCK	TOTAL NET BUY	TOTAL NET SELL
CPALL	2,569.5	SAWAD -1,351.7
PTTEP	1,324.8	STA -1,202.9
CPF	1,102.9	PTT -1,147.3
TOP	899.2	DELTA -1,056.5
SCGP	884.6	COM7 -702.5
INTUCH	851.2	BEM -644.1
KBANK	823.3	GULF -635.2
RCL	743.5	EA -624.5
SCB	564.3	TMB -436.0
STGT	564.2	RATCH -431.8
ADVANC	515.0	IRPC -324.3
BBL	509.6	EGCO -294.7
AEONTS	487.2	SPRC -279.2
CBG	454.0	TCAP -270.8
CRC	443.1	GPSC -263.2
KKP	399.8	CHG -260.8
PSL	313.0	OR -248.5
HANA	299.0	BANPU -230.4
BDMS	294.7	BAM -224.7
BH	279.8	BEC -217.7
TU	267.9	AWC -215.7
STARK	264.8	AOT -195.2
AMATA	261.0	RS -172.9
VNT	216.5	PTTGC -170.6
JMART	213.2	BTS -169.4
KCE	198.0	MTC -156.8
KEX	195.7	MEGA -154.3
TQM	174.5	RBF -144.3
WHA	166.2	CENTEL -128.7
CPN	165.8	AIE -123.3

YEAR TO DATE Y2021 (Bt m) ยอดซื้อขายสุทธิปี 2564			
4 Jan 21 - 26 Apr 21			
STOCK	TOTAL NET BUY	TOTAL NET SELL	
1 PTTEP	10,136.8	BDMS -3,313.4	
2 KBANK	10,042.9	GPSC -3,197.7	
3 OR	6,988.9	AOT -2,648.4	
4 SCGP	3,220.3	CPN -2,407.6	
5 PTT	3,216.6	INTUCH -1,973.9	
6 CPALL	3,135.9	DELTA -1,839.2	
7 SCB	3,078.7	BEM -1,493.6	
8 IVL	2,885.1	EA -1,464.5	
9 STGT	2,681.5	BTS -1,346.0	
10 CBG	2,204.9	ADVANC -1,290.0	
11 PTTGC	2,140.1	EGCO -1,108.0	
12 SCC	1,636.9	BBL -927.0	
13 TISCO	1,514.6	MINT -902.4	
14 SPALI	1,209.4	DTAC -899.5	
15 TOP	1,199.0	IRPC -817.6	
16 CPF	1,123.3	STA -801.0	
17 AP	988.0	HMPRO -771.9	
18 AEONTS	946.3	BLAND -706.0	
19 BJC	831.9	KTC -604.9	
20 KTB	770.3	PRM -596.9	
21 MTC	685.8	JMART -561.2	
22 PTG	666.6	TQM -555.7	
23 RS	598.9	TASCO -537.2	
24 RCL	588.9	TTW -528.9	
25 CHG	586.0	BCPG -499.6	
26 GULF	563.1	BGRIM -411.2	
27 TMB	544.5	OSP -339.3	
28 WHA	535.2	HANA -267.2	
29 LH	503.8	ICHI -253.8	
30 BCH	483.6	CRC -246.0	

Total Net BUY/SELL Y2020 ยอดซื้อขายสุทธิปี 2563		
Value (Btm) : มูลค่า (ล้านบาท)		
STOCK	TOTAL NET BUY	TOTAL NET SELL
1 SCC	9,289	RATCH -4,758
2 KBANK	7,582	KTB -4,477
3 STGT	4,937	EGCO -4,216
4 CRC	4,591	PTT -4,104
5 SCB	4,512	BBL -3,233
6 TU	4,070	ADVANC -2,738
7 CPN	4,043	LH -2,479
8 DELTA	4,042	TCAP -2,361
9 KTC	4,040	INTUCH -1,972
10 AOT	3,931	CBG -1,924
11 BDMS	3,701	BJC -1,552
12 BGRIM	3,635	CPF -1,365
13 PTTGC	3,482	KKP -923
14 STA	3,404	TRUE -910
15 AWC	3,356	TOP -849
16 CPALL	3,215	TMB -813
17 TISCO	2,929	PTG -709
18 BAM	2,563	ROBINS -649
19 VGI	2,297	BANPU -500
20 OSP	2,143	STEC -439
21 EA	1,938	MAJOR -411
22 HMPRO	1,502	COM7 -370
23 KCE	1,456	GLOBAL -369
24 SCGP	1,365	IRPC -357
25 GPSC	1,313	RBF -350
26 AP	1,219	TOA -339
27 PTL	953	TTW -326
28 MEGA	929	JAS -304
29 IVL	819	TASCO -268
30 PRM	777	MINT -265

**แบบรายงานการเปลี่ยนแปลงการถือหลักทรัพย์และสัญญาซื้อขายล่วงหน้าของผู้บริหาร (แบบ 59)**

ชื่อบริษัท	ชื่อผู้บริหาร	วิธีการได้มา/ จำหน่าย	จำนวน (หุ้น)	ราคา (บาท)	มูลค่า (บาท)	ประเภท หลักทรัพย์	วันที่ได้มา/ จำหน่าย
ACC	นาย พิรพงษ์ วัฒนศิริพงษ์	ขาย	1,600,000.00	0.90	1,440,000.00	หุ้นสามัญ	22/4/2564
JR	นาย ชำนาญ วงศ์หิมีเดือน	ซื้อ	10,000.00	8.05	80,500.00	หุ้นสามัญ	23/4/2564
JR	นาย ชำนาญ วงศ์หิมีเดือน	ซื้อ	5,000.00	8.05	40,250.00	หุ้นสามัญ	26/4/2564
RS	นาย สุรัชย์ เชนฐูโชติศักดิ์	ซื้อ	2,070.00	26.30	54,441.00	สัญญาซื้อขายล่วงหน้าอ้างอิงราคาหรือผลตอบแทนในหุ้นของ	23/4/2564
WAVE	นางสาว แคทลีน มาลินนท์	ขาย	400,000.00	0.36	144,000.00	ใบสำคัญแสดงสิทธิที่จะซื้อหุ้น	22/4/2564
WICE	นาย เอกพล พงศ์สถาพร	ซื้อ	50,000.00	6.35	317,500.00	หุ้นสามัญ	26/4/2564

ที่มา : ศูนย์สำรวจตลาดหลักทรัพย์ สำนักงานคณะกรรมการ ก.ล.ด.

**แบบรายงานการได้มาหรือจำหน่ายหลักทรัพย์ของกิจการ (246-2)**

ชื่อบริษัท	ชื่อผู้ได้มา/ จำหน่าย	Sell/Buy	ประเภท หลักทรัพย์	%ได้มา/ จำหน่าย	%หลังได้มา/ จำหน่าย	วันที่ได้มา/ จำหน่าย	หมายเหตุ
UPA	นาง อติศรา จุลอุระ	จำหน่าย	หุ้น	5.0819	2.1205	23/4/2564	
THAI	กองทุนรวมวายุภักษ์ หนึ่ง	จำหน่าย	หุ้น	15.2423	14.9335	22/4/2564	

ที่มา : ศูนย์สำรวจตลาดหลักทรัพย์ สำนักงานคณะกรรมการ ก.ล.ด.

## หลักทรัพย์ที่ต้องซื้อขายด้วยบัญชี Cash Balance

Stock	May 2021																															
	27	28	29	30	5	6	7	10	11	12	13	14	17	18	19	20	21	24	25	27	28	31	1	2	4	7	8	9	10			
<b>LEVEL 1 : Cash Balance</b>																																
CHAYO																																
CHAYO-W1																																
DOD																																Exit: 30 Apr
DOD-W1																																
KWM																																
GSC																																
JTS																																
PLANET																																Exit: 30 Apr
MICRO																																
TTA																																Exit: 7 May
WORK																																
BROOK																																
BROOK-W5																																Exit: 7 May
K																																Exit: 11 May
PPS																																Exit: 12 May
TRITN																																
TRITN-W3																																Exit: 13 May
J																																
J-W1																																
KOOL																																
NEX																																Exit: 14 May
NEX-W2																																
PACO																																
FVC																																Exit: 17 May
7UP																																
7UP-W4																																Exit: 21 May
YGG																																
ECF																																
TQR																																Exit: 28 May
PSL																																Exit: 4 Jun
<b>LEVEL 2: Excluded from Credit limit and Cash Balance</b>																																
SAAM																																Exit: 10 May
TAPAC																																
TAPAC-W4																																Exit: 11 May
SABUY																																Exit: 13 May
<b>LEVEL 3: Prohibit Net Settlement, Excluded from Credit limit and Cash Balance</b>																																
ZMICO																																
ZMICO-W4																																Exit: 29 Apr

Source: SET



## Short Sales

Stock	% Short Sale Volume Comparing with Main Board	Average Price (Bt)	Volume (shares)	Value (Mil. B)
KBANK	9.17	130.96	2,203,000	288,496,600
SAWAD-R	10.41	83.63	2,214,400	185,186,200
PTT	11.74	38.75	4,085,500	158,313,125
BDMS-R	7.48	22.06	5,970,300	131,728,670
CRC-R	16.47	33.72	3,807,200	128,393,675
CPF-R	12.43	28.71	4,309,700	123,750,900
SCB-R	8.68	103.28	1,160,700	119,877,000
SCC	7.17	431.80	253,700	109,548,000
SCC-R	6.83	432.08	241,300	104,261,000
AOT-R	9.39	63.09	1,518,000	95,767,775
ADVANC-R	8.72	173.33	539,800	93,562,350
KBANK-R	2.89	131.33	693,400	91,061,250
BCH-R	3.24	18.47	4,560,000	84,232,050
EA-R	27.99	59.54	1,364,700	81,248,150
INTUCH-R	8.40	64.08	1,199,800	76,880,950
CPN-R	10.94	51.09	1,483,100	75,766,100
BDMS	4.24	21.95	3,402,800	74,682,330
CPF	7.35	28.78	2,542,200	73,163,825
CPALL	5.01	62.05	1,145,800	71,098,050
GULF	11.60	33.63	2,057,800	69,204,550
PTTGC-R	5.04	63.35	1,087,000	68,856,350
MTC-R	11.46	67.23	981,300	65,977,150
STA-R	10.97	46.69	1,359,900	63,490,875
BCH	2.37	18.21	3,386,300	61,653,500
BBL	4.95	121.09	507,400	61,441,450
GULF-R	9.94	33.63	1,762,700	59,277,550
CPALL-R	4.07	61.95	932,900	57,796,050
TMB	9.53	1.16	48,775,300	56,579,348
MINT	6.35	29.35	1,866,900	54,789,550
KCE-R	12.67	58.49	917,100	53,637,500
OSP-R	9.43	34.57	1,544,700	53,396,700
PTTEP-R	6.41	114.07	467,900	53,371,500
AWC-R	14.75	4.56	11,300,600	51,586,332
HANA-R	8.65	57.65	893,000	51,482,075
GPSC-R	6.61	71.53	717,000	51,284,000
PTTEP	6.10	114.10	445,300	50,807,200
DELTA-R	4.18	385.78	119,700	46,178,000
BEM-R	12.63	7.95	5,810,500	46,173,850
GPSC	5.77	71.70	624,500	44,775,600
COM7-R	5.92	73.53	586,900	43,152,925
AOT	4.18	62.94	677,300	42,627,775
PTTGC	2.74	62.96	595,300	37,480,525
ADVANC	3.43	173.39	212,500	36,844,500
CHG-R	3.52	3.24	10,472,200	33,955,758
BTS-R	10.03	8.95	3,612,500	32,330,360
TCAP	10.76	37.14	866,200	32,170,825
SCB	2.26	103.37	301,500	31,164,700
MTC	5.38	66.97	462,300	30,959,725
BGRIM-R	10.63	42.44	725,500	30,793,425
BEM	7.81	7.96	3,588,800	28,555,035
STGT	2.88	44.42	641,100	28,476,600
BTS	8.63	8.95	3,106,100	27,799,595
OSP	4.86	34.95	786,700	27,497,425
KTC	6.17	76.27	346,600	26,435,575
HMPRO	7.33	13.50	1,932,900	26,093,050
BAM-R	9.00	20.32	1,278,700	25,979,670
BAM	8.99	20.34	1,275,600	25,942,540
TOP-R	5.72	53.81	467,500	25,157,975
CPN	3.48	51.10	472,100	24,123,925
IVL	5.06	44.25	535,900	23,713,325
EPG-R	5.74	11.35	2,060,500	23,389,690
OR	2.03	29.79	775,200	23,095,850
TU	10.59	14.82	1,549,400	22,965,450
RBF-R	7.57	19.44	1,165,700	22,661,120

Source: SET

## April 2021

Monday 26	Tuesday 27	Wednesday 28	Thursday 29	Friday 30
<ul style="list-style-type: none"> <li>■ ACG XD 0.04 บาท</li> <li>■ APCO XD 0.12 บาท</li> <li>■ HUMAN XD 0.08 บาท</li> <li>■ PB XD 0.94 บาท</li> <li>■ TM XD 0.10 บาท</li> <li>■ RS XW 5:1</li> <li>■ BCPG ลูกหุ้นเข้า 1,686,902 หุ้น</li> <li>■ MBK ลูกหุ้นเข้า 898,426 หุ้น</li> </ul>	<ul style="list-style-type: none"> <li>■ ALUCON XD 10.00 บาท</li> <li>■ APP XD 0.15 บาท</li> <li>■ EP XD 0.25 บาท</li> <li>■ III XD 0.10 บาท</li> <li>■ KWC XD 9.50 บาท</li> <li>■ SABUY XD 0.03 บาท</li> <li>■ SUN XD 0.05 บาท</li> <li>■ SUN XD 2:1</li> <li>■ WHAUP XD 0.16 บาท</li> <li>■ ASK XR 2:1 @ 17.00 บาท</li> <li>■ FLOYD XW 4:1</li> <li>■ SABUY XW 10:1 @ - บาท</li> <li>■ PROS เข้าซื้อขายเป็นวันแรก (540mn sh @ Bt2.00) ตลาด MAI</li> </ul>	<ul style="list-style-type: none"> <li>■ 2S XD 0.25 บาท</li> <li>■ 2S XD 9:1</li> <li>■ ADB XD 0.05 บาท</li> <li>■ CKP XD 0.035 บาท</li> <li>■ INSET XD 0.081 บาท</li> <li>■ INSET XD 10:1</li> <li>■ LPF XD 0.1878 บาท</li> <li>■ PDJ XD 0.10 บาท</li> <li>■ PORT XD 0.035 บาท</li> <li>■ QH XD 0.08 บาท</li> <li>■ TACC XD 0.17 บาท</li> <li>■ TISCO XD 6.30 บาท</li> <li>■ TISCO-P XD 6.30 บาท</li> <li>■ UKEM XD 0.055 บาท</li> <li>■ KOOL XR 2:1 @ 0.45 บาท</li> </ul>	<ul style="list-style-type: none"> <li>■ ABICO XD 0.0044444444444444 บาท</li> <li>■ ABICO XD 25:1</li> <li>■ ASIAN XD 0.55 บาท</li> <li>■ ASIAN XD 2:1</li> <li>■ BJC XD 0.60 บาท</li> <li>■ COM7 XD 1.00 บาท</li> <li>■ CRC XD 0.40 บาท</li> <li>■ ECF XD 0.0125 บาท</li> <li>■ GTB XD 0.02 บาท</li> <li>■ KISS XD 0.04 บาท</li> <li>■ KKP XD 2.25 บาท</li> <li>■ MTC XD 0.37 บาท</li> <li>■ NRF XD 0.00444 บาท</li> <li>■ NRF XD 25:1</li> <li>■ QHPF XD 0.13 บาท</li> <li>■ RBF XD 0.15 บาท</li> <li>■ SAK XD 0.108 บาท</li> <li>■ SELIC XD 0.0622898024 บาท</li> <li>■ SELIC XD 3.299987:1</li> <li>■ SGP XD 0.40 บาท</li> <li>■ SKR XD 0.08 บาท</li> <li>■ SPALI XD 0.50 บาท</li> <li>■ THRE XD 0.04 บาท</li> <li>■ THREL XD 0.14 บาท</li> <li>■ TMB XD 0.045 บาท</li> <li>■ TSR XD 0.08 บาท</li> <li>■ NRF XW 20:1</li> <li>■ TFG XW 10:1</li> </ul>	<ul style="list-style-type: none"> <li>■ GIFT XD 0.05 บาท</li> <li>■ HFT XD 0.30 บาท</li> <li>■ HTECH XD 0.052 บาท</li> <li>■ L&amp;E XD 0.075 บาท</li> <li>■ MFC XD 1.10 บาท</li> <li>■ PL XD 0.08 บาท</li> <li>■ PR9 XD 0.11 บาท</li> <li>■ PRAKIT XD 0.40 บาท</li> <li>■ PRM XD 0.18 บาท</li> <li>■ QTC XD 0.25 บาท</li> <li>■ ROJNA XD 0.20 บาท</li> <li>■ SAUCE XD 1.25 บาท</li> <li>■ SC XD 0.18 บาท</li> <li>■ SINGER XD 0.15 บาท</li> <li>■ SPI XD 0.50 บาท</li> <li>■ SRICHA XD 0.40 บาท</li> <li>■ TCAP XD 1.80 บาท</li> <li>■ TCAP-P XD 1.80 บาท</li> <li>■ TPBI XD 0.25 บาท</li> <li>■ VRANDA XD 0.10 บาท</li> <li>■ WIJK XD 0.09 บาท</li> </ul>



**May 2021**

Monday <b>3</b>	Tuesday <b>4</b>	Wednesday <b>5</b>	Thursday <b>6</b>	Friday <b>7</b>
<p>ชดเชยวันแรงงานแห่งชาติ</p>	<p>วันฉัตรมงคล</p>	<ul style="list-style-type: none"> <li>■ BFIT XD 1.40 บาท</li> <li>■ CPALL XD 0.90 บาท</li> <li>■ EASTW XD 0.24 บาท</li> <li>■ ENGY XD 0.05 บาท</li> <li>■ HTC XD 1.12 บาท</li> <li>■ ICC XD 0.25 บาท</li> <li>■ LHFG XD 0.04 บาท</li> <li>■ LPH XD 0.10 บาท</li> <li>■ MFEC XD 0.40 บาท</li> <li>■ MGT XD 0.07 บาท</li> <li>■ NETBAY XD 0.7819 บาท</li> <li>■ NNCL XD 0.11 บาท</li> <li>■ OSP XD 0.65 บาท</li> <li>■ PIMO XD 0.034 บาท</li> <li>■ PRAPAT XD 0.02 บาท</li> <li>■ SAWAD XD 1.80 บาท</li> <li>■ SCG XD 0.061 บาท</li> <li>■ THIP XD 1.075 บาท</li> <li>■ THIP XD 8:1</li> <li>■ TOA XD 0.26 บาท</li> <li>■ TPA XD 0.45 บาท</li> <li>■ BROOK XR 5:1 @ 0.40 บาท</li> <li>■ BROOK XW 1:2</li> <li>■ BROOK XW 2:1</li> <li>■ PIMO XW 7:2</li> </ul>	<ul style="list-style-type: none"> <li>■ AKP XD 0.023 บาท</li> <li>■ AQUA XD 0.01 บาท</li> <li>■ ASEFA XD 0.28 บาท</li> <li>■ BAM XD 0.5125 บาท</li> <li>■ CHG XD 0.03 บาท</li> <li>■ D XD 0.011111111111112 บาท</li> <li>■ D XD 5:1</li> <li>■ EKH XD 0.11 บาท</li> <li>■ FPI XD 0.04 บาท</li> <li>■ GUNKUL XD 0.182 บาท</li> <li>■ ICHI XD 0.50 บาท</li> <li>■ IIG XD 0.15 บาท</li> <li>■ ILINK XD 0.14 บาท</li> <li>■ ILM XD 0.27 บาท</li> <li>■ IVL XD 0.175 บาท</li> <li>■ KAMART XD 0.04 บาท</li> <li>■ KEX XD 0.22 บาท</li> <li>■ KUMWEL XD 0.09 บาท</li> <li>■ KWM XD 0.072 บาท</li> <li>■ LH XD 0.30 บาท</li> <li>■ MATI XD 0.20 บาท</li> <li>■ MITSIB XD 0.04616 บาท</li> <li>■ MITSIB XD 20:1</li> <li>■ MODERN XD 0.15 บาท</li> <li>■ OCC XD 0.15 บาท</li> <li>■ PAF XD 0.015 บาท</li> <li>■ PREB XD 0.40 บาท</li> <li>■ RICHY XD 0.00483108 บาท</li> <li>■ RICHY XD 27:1</li> <li>■ RPH XD 0.10 บาท</li> <li>■ SABINA XD 0.45 บาท</li> <li>■ SCN XD 0.0425 บาท</li> <li>■ SORKON XD 0.20 บาท</li> <li>■ SSF XD 0.3272 บาท</li> <li>■ SST XD 0.00555555556 บาท</li> <li>■ SST XD 20:1</li> <li>■ SVI XD 0.11 บาท</li> <li>■ SWC XD 0.25 บาท</li> <li>■ TFMAMA XD 1.15 บาท</li> <li>■ TFMAMA XD 0.92 บาท</li> <li>■ TNL XD 0.07 บาท</li> <li>■ TNPC XD 0.0125 บาท</li> <li>■ TPCH XD 0.11 บาท</li> <li>■ TPOLY XD 0.01065 บาท</li> <li>■ UPOIC XD 0.20 บาท</li> <li>■ WACOAL XD 0.50 บาท</li> <li>■ WICE XD 0.14 บาท</li> <li>■ MINT XW 29:1</li> <li>■ MINT XW 32:1</li> <li>■ SAMART XW 6:1</li> <li>■ SAMTEL XW 6:1</li> <li>■ SKE XR 5:1 @ 0.80 บาท</li> </ul>	<ul style="list-style-type: none"> <li>■ AHC XD 0.25 บาท</li> <li>■ APCS XD 0.06 บาท</li> <li>■ AU XD 0.06 บาท</li> <li>■ BEM XD 0.10 บาท</li> <li>■ CHAYO XD 0.0037037 บาท</li> <li>■ CHAYO XD 15:1</li> <li>■ COLOR XD 0.05 บาท</li> <li>■ CSS XD 0.03 บาท</li> <li>■ ESTAR XD 0.01 บาท</li> <li>■ MILL XD 0.0033 บาท</li> <li>■ MILL XD 15:1</li> <li>■ MOONG XD 0.18 บาท</li> <li>■ NPK XD 0.10 บาท</li> <li>■ NYT XD 0.20 บาท</li> <li>■ ORI XD 0.39 บาท</li> <li>■ RJH XD 0.45 บาท</li> <li>■ S &amp; J XD 1.00 บาท</li> <li>■ SCM XD 0.034 บาท</li> <li>■ SICT XD 0.043 บาท</li> <li>■ TOPP XD 6.33 บาท</li> <li>■ TPAC XD 0.292 บาท</li> <li>■ TVI XD 0.20 บาท</li> <li>■ VIBHA XD 0.04 บาท</li> <li>■ WHA XD 0.0635 บาท</li> <li>■ MILL XW 5:1</li> <li>■ SE XR 2:3 @ 0.50 บาท</li> <li>■ UWC XR 1:1 @ 0.04 บาท</li> <li>■ UWC XW 1:1</li> </ul>



10	11	12	13	14
<ul style="list-style-type: none"> <li>■ ALLA XD 0.07 ທຳນ</li> <li>■ AMARIN XD 0.12 ທຳນ</li> <li>■ ARROW XD 0.35 ທຳນ</li> <li>■ BAY XD 0.35 ທຳນ</li> <li>■ BCH XD 0.13 ທຳນ</li> <li>■ CHARAN XD 2.60 ທຳນ</li> <li>■ CK XD 0.20 ທຳນ</li> <li>■ CPR XD 0.08 ທຳນ</li> <li>■ CSR XD 0.69 ທຳນ</li> <li>■ FE XD 7.50 ທຳນ</li> <li>■ FNS XD 0.15 ທຳນ</li> <li>■ JUBILE XD 0.44 ທຳນ</li> <li>■ JWD XD 0.22 ທຳນ</li> <li>■ LEO XD 0.07 ທຳນ</li> <li>■ M XD 0.50 ທຳນ</li> <li>■ NOBLE XD 0.50 ທຳນ</li> <li>■ PPM XD 0.015 ທຳນ</li> <li>■ SAPPE XD 1.02 ທຳນ</li> <li>■ SMART XD 0.07 ທຳນ</li> <li>■ SPC XD 1.60 ທຳນ</li> <li>■ SSSC XD 0.106 ທຳນ</li> <li>■ STI XD 0.40 ທຳນ</li> <li>■ SUPER XD 0.006 ທຳນ</li> <li>■ SYNTEC XD 0.05 ທຳນ</li> <li>■ TC XD 0.25 ທຳນ</li> <li>■ TPCORP XD 0.60 ທຳນ</li> <li>■ VNT XD 0.90 ທຳນ</li> <li>■ SIMAT XR 7:1 @ 3.00 ທຳນ</li> </ul>	<ul style="list-style-type: none"> <li>■ AMC XD 0.14 ທຳນ</li> <li>■ AP XD 0.45 ທຳນ</li> <li>■ BLA XD 0.23 ທຳນ</li> <li>■ CCP XD 0.02 ທຳນ</li> <li>■ FMT XD 1.625 ທຳນ</li> <li>■ KUN XD 0.03 ທຳນ</li> <li>■ KUN XD 10:1</li> <li>■ PG XD 0.10 ທຳນ</li> <li>■ SENA XD 0.185035 ທຳນ</li> <li>■ SK XD 0.02 ທຳນ</li> <li>■ TEAMG XD 0.05 ທຳນ</li> <li>■ TRT XD 0.02 ທຳນ</li> <li>■ TRU XD 0.06 ທຳນ</li> <li>■ TWPC XD 0.134 ທຳນ</li> <li>■ CEN XW 2:1</li> <li>■ ERW XR 1.25:1 @ 1.00 ທຳນ</li> <li>■ ERW XW 7:1</li> </ul>	<ul style="list-style-type: none"> <li>■ KCM XD 0.0045 ທຳນ</li> <li>■ SIAM XD 0.05 ທຳນ</li> <li>■ SMIT XD 0.16 ທຳນ</li> <li>■ WP XD 0.20 ທຳນ</li> </ul>	<ul style="list-style-type: none"> <li>■ BRR XD 0.06 ທຳນ</li> <li>■ PF XD 0.02 ທຳນ</li> <li>■ SSP XD 0.0111111 ທຳນ</li> <li>■ SSP XD 10:1</li> </ul>	
<b>17</b>	<b>18</b>	<b>19</b>	<b>20</b>	<b>21</b>
<ul style="list-style-type: none"> <li>■ CPF XD 0.60 ທຳນ</li> </ul>			<ul style="list-style-type: none"> <li>■ ECF XW 5:1</li> </ul>	<ul style="list-style-type: none"> <li>■ MVP XW 2:1</li> </ul>
<b>24</b>	<b>25</b>	<b>26</b>	<b>27</b>	<b>28</b>
		ວັນວິສາຫະບູຮານ	<ul style="list-style-type: none"> <li>■ AEC XR 3:2 @ 0.35 ທຳນ</li> </ul>	