

Today Selections >> AH, RJH, SCC



Stock	S	R	Comment
AH	23.00	24.20	ยอดผลิตรถยนต์ มี.ค. +10% YoY แคมเปญออกรถยนต์กระจุด สูงสุดรอบ 24เดือนตามศก.โลก
RJH	29.50	31.50	คาดกำไร 1Q21 โตเด่นหลังยอดผู้ให้บริการพุ่งโตเด่น แคมเปญหนุนตรวจหาโควิด พร้อมผนึกพันธมิตรนำเข้าวัคซีน
SCC	434.00	450.00	ลุ้นงบวันนี้ ดีกว่าคาดหลังบริษัทลูก SCGP งบดี

SCGP / AUTO / BoJ recap

- SET: คาด SET Index** แกว่งตัว Sideways เช่นเดียวกับเมื่อวานนี้ โดยตลาดหุ้นไทยในช่วงนี้ยังคงเป็นลักษณะของการ Trading เล่นสั้นไปตามแรงเก็งกำไรของนักลงทุน Retail ในประเทศเป็นสำคัญ ซึ่งล่าสุดเมื่อวานนี้เป็นกลุ่มนักลงทุนที่มีส่วนร่วมในตลาดไปถึง 53.5% สูงที่สุดในรอบ 3 สัปดาห์ที่ผ่านมา ส่งผลให้หุ้นขนาดกลาง-เล็กยังคงมีความคิดคึกคักมากกว่าหุ้นขนาดใหญ่ต่อไป อย่างไรก็ตามภาพของหุ้นกลุ่มเล็กเมื่อวานนี้เป็นตัวสะท้อนที่ดีว่า ราคาหุ้นขนาดกลาง-เล็กที่ปรับขึ้นร้อนแรงเกินไปย่อมมีความเสี่ยงต่อการปรับฐานที่รุนแรงได้เช่นกัน จึงมองว่าการลงทุนในหุ้นเหล่านี้ อาจต้องหาหุ้นที่ราคาปัจจุบันนั้นยังคงต่ำกว่าเป้าหมายของ Consensus เพื่อป้องกันความเสี่ยงที่อาจเกิดขึ้นได้ทุกเมื่อ
- Factors:** สำหรับปัจจัยวันนี้แนะนำติดตามผลการประชุม FOMC และการแถลงของปธน.โจ ไบเดนต่อหน้าสภารวมของสหรัฐฯเป็นครั้งแรกหลังเข้ารับดำรงตำแหน่ง ซึ่งทั้ง 2 ปัจจัยอาจส่งผลต่อตลาดหุ้นสหรัฐฯ เงิน USD และ UST Yield ได้
- Earnings recap: สรุปผลการดำเนินงานไตรมาส 1/64 สำหรับหุ้นที่รายงานออกมาเมื่อวานดังนี้**
 - HMPRO:** กำไรสุทธิที่ 1,362 ล้านบาท ปรับตัวดีขึ้น 8% YoY จาก SSSG ที่ดีขึ้น (จาก -6.0% เป็น +0.5%) แต่ลดลง QoQ จากปัจจัยฤดูกาล ในขณะที่อัตราค่าโง่ขึ้นต้นทรงตัว โดยที่ไม่มีมีการเปิดสาขาใหม่ระหว่างไตรมาส และมีการควบคุมค่าใช้จ่ายได้ดี (SG&A / Sales ลดลงเล็กน้อย) คาดผลการดำเนินงานไตรมาส 2/64 เดิมโต YoY จากฐานต่ำ และการได้อานิสงส์บางส่วนจากปรากฏการณ์ WFH คงคำแนะนำ "ซื้อ" ในเชิงพื้นฐานที่ราคาเป้าหมาย 17.20 บาท อย่างไรก็ตาม ในเชิงกลยุทธ์ เรายังคงมีมุมมองเป็นเพียง Neutral สำหรับกลุ่มค่าปลีกเท่านั้น โดยมองว่ากำลังซื้อและการบริโภคในภาพรวมโอกาสที่จะได้รับผลกระทบจากการระบอบของ Covid-19 รอบใหม่นี้
 - SCGP:** กำไรสุทธิที่ 2.1 พันล้านบาท ดีขึ้นทั้ง YoY และ QoQ และดีกว่าที่ตลาดคาดการณ์ไว้ เป็นผลมาจากการควบคุมกิจการ และ Organic growth จากการเติบโตของอุปสงค์ที่มากขึ้น ในขณะที่ Margin อยู่ในระดับใกล้เคียงเดิม มองต่อไปยังไตรมาส 2/64 คาดว่าจะดีต่อเนื่องจากกำลังการผลิตที่สูงขึ้น แคมเปญช่วง 2H21 จะดีกว่า 1H21 อีก จากการรับรู้รายได้โครงการต่างๆ รวมถึงการควบคุมกิจการในเวียดนามที่น่าจะแล้วเสร็จได้ทันภายในกลางปีนี้ ในเชิงกลยุทธ์ แนะนำ "ถือ Let profit run" ตามธีม MSCI และหาจังหวะขายทำกำไรในช่วงการประกาศผลในช่วงเช้าวันที่ 12 พ.ค.นี้
- AUTO:** ส.อ. รายงานยอดส่งออกรถยนต์สำเร็จรูปในเดือนมีนาคม 2564 เพิ่มขึ้น 16% YoY สูงสุดในรอบ 24 เดือนจากการขยายตัวของเศรษฐกิจประเทศคู่ค้าและฐานที่ต่ำ นอกจากนั้น การส่งออกเครื่องยนต์สันดาปภายในและชิ้นส่วนรถยนต์ก็เพิ่มขึ้นตามการเปิดสายการผลิตของประเทศคู่ค้า ขณะที่ยอดขายในประเทศและยอดการผลิตรถยนต์ในเดือนมีนาคมปรับเพิ่มขึ้นเช่นกันที่ 25% และ 11% ตามลำดับ มองรายงานที่ออกมาเป็นปัจจัยสนับสนุนหุ้นในกลุ่ม AUTO ซึ่งเป็นกลุ่มที่เราแนะนำ "Overweight" ต่อไป โดยมีตัวที่น่าสนใจได้แก่ AH และ SAT เช่นเดิม (AH แนะนำ "ซื้อ" ที่ราคาเป้าหมาย 28.70 บาท) คาดทั้ง 2 บริษัทจะรายงานผลประกอบการไตรมาส 1/64 ออกมาอย่างแข็งแกร่ง

(อ่านรายละเอียดต่อหน้าหลัง)

แนวรับ 1,543 แนวต้าน 1,568

บทวิเคราะห์วันนี้

- HMPRO (ซื้อ ราคาเป้าหมาย 17.20 บาท)** กำไร 1Q64 โต YoY ผลกระทบโควิดจำกัดราคา Laggard กลุ่ม

Market Summary

	Closed	+/-	%Chg
SET	1,559.23	- 0.30	- 0.02
SET50	943.34	- 0.58	- 0.06
SET100	2,146.23	- 0.75	- 0.03
Mai	476.30	- 0.66	- 0.14
Dow Jones	33,984.93	+3.36	+0.01
Nasdaq	14,090.22	-48.56	-0.34
Nikkei	28,991.89	- 134.34	- 0.46
Hang Seng	28,941.54	- 11.29	- 0.04
SET Mkt. Cap (Btmn)	17,716.07		
SET Turnover (Btmn)	97,524.50		
PER(x)	40.72		

Stock Top Active

AOT	BFIT	SCGP	KBANK	TSTH
-----	------	------	-------	------

	1) ENER	2) STEEL	3) FIN
27 Apr.21	Buy	Sell	Net
Institution	5,348	7,424	-2,076
Proprietary	8,539	8,096	444
Foreign	30,665	30,612	52
Local	52,973	51,393	1,580
1-27 Apr.21	Buy	Sell	Net
Institution	84,697	101,687	-16,990
Proprietary	132,953	133,805	-852
Foreign	442,971	447,762	-4,792
Local	647,708	625,074	22,634

Commodities	27 Apr.21	26 Apr.21	Chg	%Chg
Bt/US\$	31.34	31.41	-0.07	-0.22
US\$/Yuan	6.482	6.484	-0.00	-0.04
US Bond Yield 10y(%)	1.622	1.583	+0.04	+2.46
Brent Oil (US\$/bbl)	66.42	65.65	+0.77	+1.17
Nymex Oil (US\$/bbl)	62.94	61.91	+1.03	+1.66
Gold Spot (US\$/oz)	1,776.50	1,781.00	-4.50	-0.25
Baltic Dry Index	2,889.00	2,808.00	+81.00	+2.88
Dollar Index (DXYO)	90.89	90.84	+0.04	+0.05

Today's Event

- 2S XD 0.25 บาท
- 2S XD 9:1
- ADB XD 0.05 บาท
- CKP XD 0.035 บาท
- INSET XD 0.081 บาท
- INSET XD 10:1
- LPF XD 0.1878 บาท

(อ่านรายละเอียดต่อหน้าหลัง)


 นัฐชาติ เมฆมาลี
 CFA, FRM (ID: 31379)
 E-mail: nuttachart@trinitythai.com

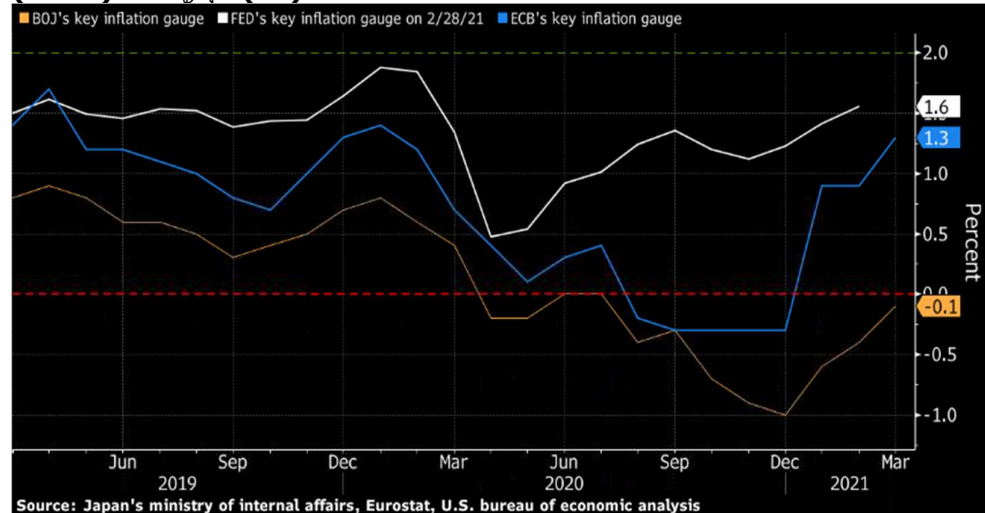
บริษัทหลักทรัพย์ ทรินิตี้ จำกัด, 179 อาคารบางกอก ซิตี้ ทาวเวอร์ ชั้น 25-26, 29 ถนนสาทรใต้ เขตสาทร กรุงเทพฯ 10120 โทรศัพท์ 0-2088-9100 โทรสาร 0-2088-9399

รายงานฉบับนี้จัดทำขึ้นโดยข้อมูลเท่าที่ปรากฏและเชื่อว่าเป็นที่น่าเชื่อถือแต่ไม่เป็นการยืนยันความถูกต้องและความสมบูรณ์ของข้อมูลนั้นๆ โดยบริษัทหลักทรัพย์ ทรินิตี้ จำกัด ผู้จัดทำขอสงวนสิทธิ์ในการเปลี่ยนแปลงความเห็นหรือประมาณการต่างๆ ที่ปรากฏในรายงานฉบับนี้โดยไม่ต้องแจ้งล่วงหน้า รายงานฉบับนี้มีวัตถุประสงค์เพื่อใช้ประกอบการตัดสินใจของนักลงทุน โดยไม่ได้เป็นการชี้แนะหรือชักชวนให้ นักลงทุนทำการซื้อหรือขายหลักทรัพย์ หรือตราสารทางการเงินใดๆ ที่ปรากฏในรายงาน

Strategy

- BoJ:** ผลการประชุมธนาคารกลางญี่ปุ่นวานนี้มีประเด็นที่น่าสนใจดังนี้
 - 1) ธนาคารมีมติคงดอกเบี้ยที่ระดับ -0.1% ต่อไป
 - 2) คงระดับเป้าหมาย Bond yield รุ่นอายุ 10 ปีที่ 0% หรือใกล้เคียง
 - 3) ปรับเพิ่มประมาณการการเติบโตของ GDP ปี FY21 จาก 3.9% เป็น 4.0% และปี FY 22 จาก 1.8% เป็น 2.4%
 - 4) ปรับลดคาดการณ์เงินเฟ้อปี FY21 ลงเหลือ +0.1% จากเดิมที่ +0.5% และที่น่าสนใจก็คือว่าคาดการณ์ FY ปีหน้าจะอยู่เพียง +0.8% ซึ่งยังต่ำกว่าเป้าหมายของ BoJ ที่ 2.0% อยู่ค่อนข้างมาก และยิ่งต่ำกว่าประเทศพัฒนาแล้วอื่นอย่างสหรัฐฯและยูโรโซนอีกด้วย
- มุมมองของเรา:** จากแนวโน้มเงินเฟ้อที่อ่อนตัวจากการระบาดของ Covid-19 ระลอกใหม่ โดยเฉพาะอย่างยิ่งเมื่อเทียบกับเงินเฟ้อของประเทศสหรัฐฯและยูโรโซน (รูปที่ 1-2) ทำให้เราเชื่อว่า BoJ จะยังเดินหน้าซื้อสินทรัพย์ตามแผนเดิมต่อไป ซึ่งน่าจะเป็นปัจจัยที่ทำให้เงิน JPY ทรงตัวอ่อนค่าและเป็นปัจจัยระดับประคองตลาดหุ้นญี่ปุ่นได้ต่อไป ส่วนในระยะยาว จากแนวโน้มเงินเฟ้อที่ฟื้นตัวขึ้นนี้ **ประเมินว่า BoJ จะเป็นธนาคารกลางลำดับท้ายๆของโลกที่จะดำเนินนโยบาย Exit strategy** จากการผ่อนคลายนโยบายการเงินที่เป็นอยู่

รูปที่ 1: ระดับการเติบโตของเงินเฟ้อใน 3 ประเทศสำคัญ: สหรัฐฯ (ขาว), ยูโรโซน (น้ำเงิน) และญี่ปุ่น (ส้ม)

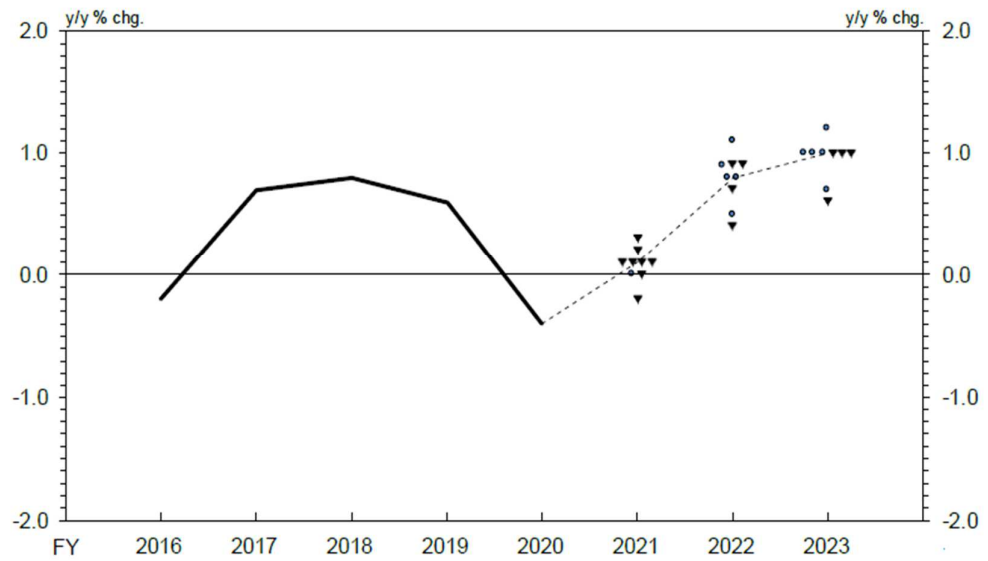


Source: Bloomberg

ณัฐชาติ เมฆมาดิน, CFA, FRM
 เลขทะเบียนนักวิเคราะห์:
 031379
 nuttachart@trinitythai.com

Strategy

รูปที่ 2: คาดการณ์เงินเฟ้อญี่ปุ่นของ BoJ
(2) CPI (All Items Less Fresh Food)



Source: BoJ

ณัฐชาติ เมฆมาดลิน, CFA, FRM
เลขทะเบียนนักวิเคราะห์:
031379
nuttachart@trinitythai.com

Fund Flow

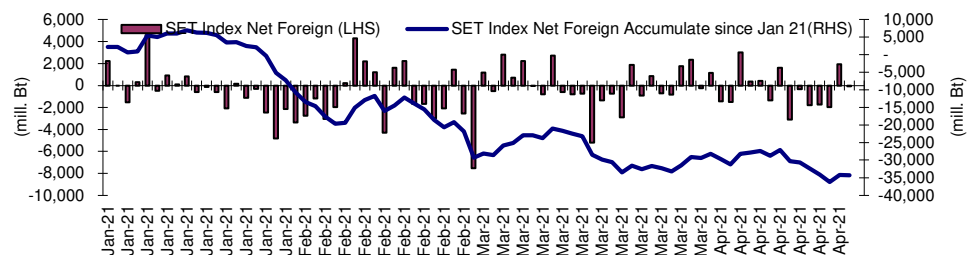
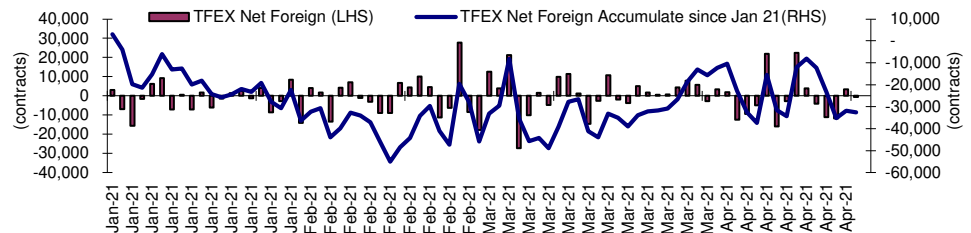
Foreign Portfolio Investment in Equities (Asia ex. Japan)

Unit : US\$ mn

	As at	Day	WTD Net	MTD Net	YTD Net
India	26-Apr	-141.2	-141.2	-1,232.3	6,094.0
Indonesia	27-Apr	-2.7	-18.4	-222.8	624.2
Malaysia	26-Apr	36.6	36.6	-147.0	-576.2
Philippines	27-Apr	-13.5	-28.0	-251.2	-1,197.7
South Korea	27-Apr	-280.5	29.1	1,258.9	-7,089.3
Sri Lanka	27-Apr	0.1	0.1	-13.5	-104.5
Taiwan	27-Apr	115.0	588.7	2,710.9	-9,425.6
Thailand	27-Apr	1.7	60.5	-152.9	-1,139.4
Vietnam	27-Apr	16.9	4.6	-32.5	-841.5

Source: Bloomberg

Net Foreign



Indicators to watch

	Last	Previous	% chg	1W Prior	1M Prior	Remark
VIX Index	17.56	17.64	-0.5%	-6.0%	-15.3%	+
Ted Spread	0.18	0.18	2.9%	6.1%	-5.2%	-
TTF (Thai Trust Fund)	11.27	11.25	0.2%	0.4%	6.1%	+
U.S.Dollar Index	90.89	90.84	0.0%	-0.2%	-2.0%	-
U.S.Bond Yield	1.63	1.58	3.4%	1.5%	-1.7%	+
US Coal Index	7.5	6.87	9.2%	39.9%	58.2%	+
Emerging Asia Index (MXMS)	752.03	750.45	0.2%	1.1%	2.8%	+

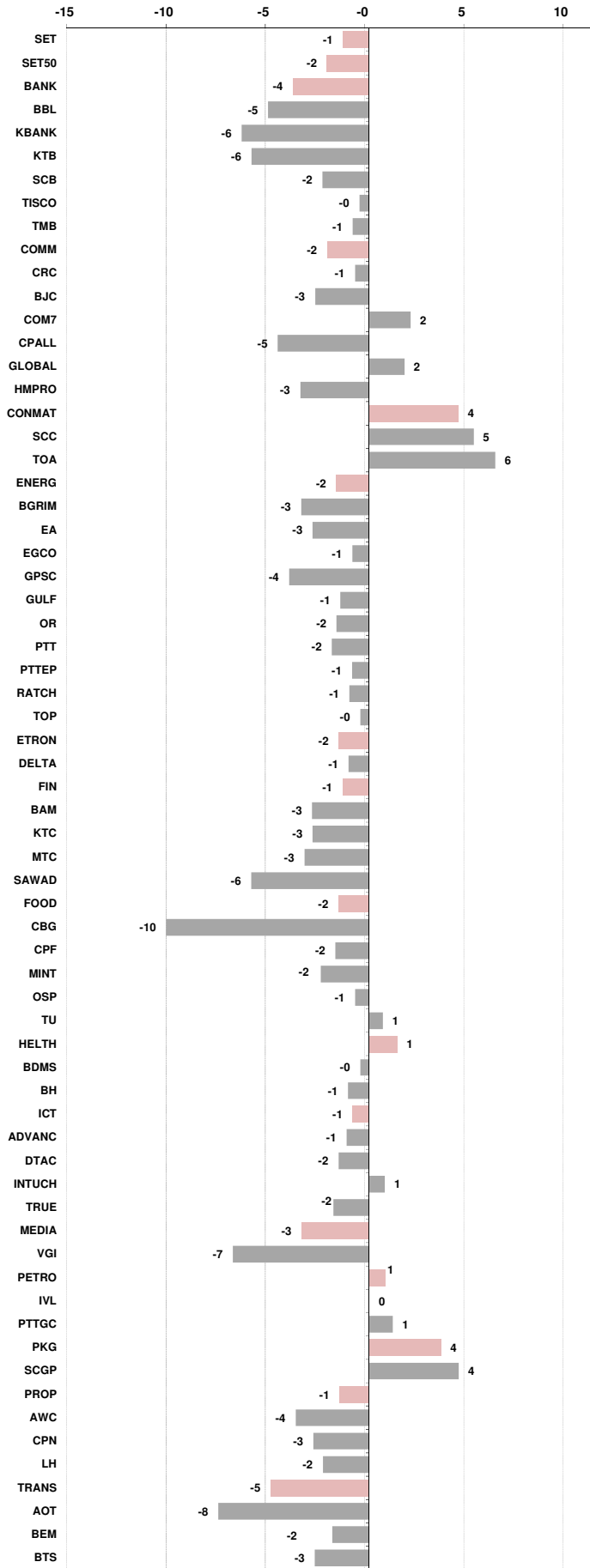
Source: Bloomberg, Aspen

Price performance of Stock in SET50
(for weekly: 27 Apr 2021 - 20 Apr 2021)



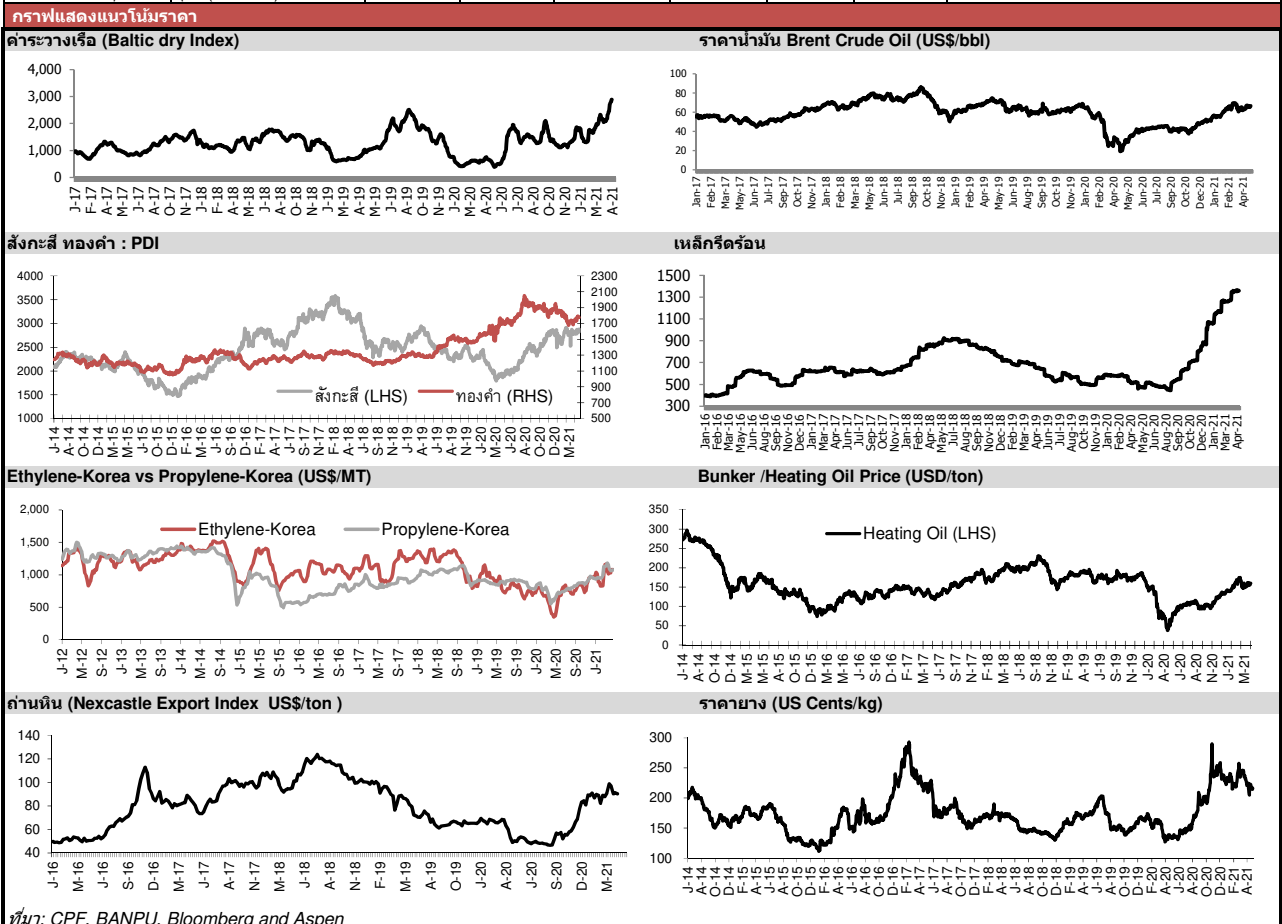
1 Week Performance

Stock	27-Apr-21	%YTD	%-1W	%-1M	%-3M	%-6M	%-12M
SET	1,559.23	8	-1	-1	4	29	23
SET50	943.34	4	-2	-2	1	24	11
BANK	380.23	13	-4	-5	7	55	41
BBL	121.00	2	-5	-4	2	29	20
KBANK	131.00	16	-6	-11	4	76	52
KTB	11.10	0	-6	-8	-6	30	7
SCB	103.50	18	-2	-7	9	59	57
TISCO	100.50	14	0	4	7	42	39
TMB	1.19	10	-1	-2	4	45	31
COMM	37,232.37	11	-2	-3	8	14	7
CRC	34.75	13	-1	-7	10	25	-3
BJC	35.75	3	-3	-3	4	17	-13
COM7	73.75	89	2	23	69	71	255
CPALL	62.00	6	-5	-8	7	12	-10
GLOBAL	22.90	35	2	9	13	24	71
HMPRO	13.90	1	-3	-5	-1	-1	3
CONMAT	11,046.69	17	4	9	13	30	35
SCC	440.00	16	5	11	12	27	33
TOA	33.50	0	6	5	2	2	-8
ENERG	23,141.72	2	-2	-3	-1	28	16
BGRIM	42.25	-13	-3	-8	-18	4	-5
EA	59.50	21	-3	-2	-13	49	53
EGCO	174.50	-9	-1	-6	-5	2	-35
GPSC	71.25	-3	-4	-6	-13	33	1
GULF	33.75	-1	-1	1	1	21	-13
OR	29.75	N/A	-2	-9	N/A	N/A	N/A
PTT	39.00	-8	-2	-3	-1	22	15
PTTEP	114.50	17	-1	1	4	44	49
RATCH	49.50	-7	-1	-4	-1	2	-24
TOP	55.00	6	0	-10	-2	61	42
ETRON	5,462.82	-12	-2	23	-18	86	482
DELTA	381.00	-22	-1	31	-24	118	818
FIN	5,938.56	24	-1	1	16	57	68
BAM	20.20	-8	-3	-6	-5	0	-15
KTC	76.50	29	-3	-2	16	97	141
MTC	66.75	13	-3	-4	-1	25	45
SAWAD	83.00	26	-6	-2	17	72	56
FOOD	13,264.65	11	-2	-3	2	18	20
CBG	114.00	0	-10	-15	-23	0	45
CPF	28.75	7	-2	-2	2	14	2
MINT	30.00	17	-2	-8	18	74	44
OSP	34.50	-3	-1	1	-7	8	-16
TU	14.80	9	1	2	3	-6	17
HELTH	5,265.74	12	1	5	8	28	16
BDMS	21.90	5	0	3	2	24	7
BH	138.50	15	-1	3	10	49	18
ICT	141.91	4	-1	1	4	10	-2
ADVANC	173.00	-2	-1	0	-1	1	-14
DTAC	31.75	-5	-2	-3	-4	0	-26
INTUCH	64.00	14	1	12	12	22	22
TRUE	3.26	-5	-2	-5	0	18	-1
MEDIA	46.83	7	-3	-6	4	24	18
VGI	6.10	-8	-7	-12	-12	0	-18
PETRO	1,176.44	16	1	1	12	69	70
IVL	45.25	22	0	0	22	100	69
PTTGC	64.00	9	1	2	4	58	77
PKG	5,269.05	21	4	8	10	36	100
SCGP	52.25	26	4	11	11	46	N/A
PROP	224.47	9	-1	-5	6	37	16
AWC	4.68	3	-4	-9	-1	59	-5
CPN	51.75	8	-3	-9	2	36	4
LH	8.35	5	-2	-3	4	28	16
TRANS	333.60	0	-5	-8	1	13	2
AOT	60.75	-2	-8	-10	1	12	3
BEM	7.90	-5	-2	-8	-3	-4	-14
BTS	8.85	-5	-3	-6	-9	-1	-20





อัตราแลกเปลี่ยนวันนี้*		31.34 Change		-0.07					
*เปรียบเทียบ Transaction ล่าสุดกับก่อนหน้า (โดยไม่แยกว่าเป็นของ off-shore หรือ on-shore)									
สินค้า	ดัชนีราคา	ปิดล่าสุด	ก่อนหน้า	ราคาปิดล่าสุด	ก่อนหน้า	เปลี่ยน +/-	%	หลักทรัพย์ที่เกี่ยวข้อง	
เรือ <i>ปรับปรุจ</i>	Baltic Dry Index (spot)	27-Apr-21	26-Apr-21	2,889	2,808	+81.00	2.9%	PSL, TTA	
	BHSI (Handy Size)	27-Apr-21	26-Apr-21	1,113	1,104	+9.00	0.8%		
ยาง	(US Cents/kg)	27-Apr-21	26-Apr-21	216.00	214.80	+1.20	0.6%	STA, TRUBB	
	(Cent/Pound)	27-Apr-21	26-Apr-21	17.75	17.09	+0.66	3.9%	KSL	
น้ำตาล	(Cent\$/Bushel)	27-Apr-21	26-Apr-21	1,500.50	1,537.00	-36.50	-2.4%	TVO	
น้ำมันปาล์ม	(US\$/ton)	27-Apr-21	26-Apr-21	4,069.00	3,887.00	+182.00	4.7%	CPI, LST, UPOIC, UVAN	
สังกะสี	(US\$/ton)	27-Apr-21	26-Apr-21	2,877.50	2,818.00	+59.50	2.1%	PDI	
ทองคำ	(US\$/oz)	27-Apr-21	26-Apr-21	1,778.20	1,779.40	-1.20	-0.1%	THL (Source:Aspen)	
SPDR Gold Trust	(ton)	27-Apr-21	26-Apr-21	1,021.70	1,021.70	+0.00	0.0%		
น้ำมันดิบ <i>ทุกวัน</i>	WTI (US\$/barrel)	27-Apr-21	26-Apr-21	62.94	61.91	+1.03	1.7%	PTT, PTTEP, TOP, PTTGC, BCP	
	Brent (US\$/barrel)	27-Apr-21	26-Apr-21	66.42	65.65	+0.77	1.2%	(Source:Aspen)	
ค่าการกลั่น <i>ทุกวัน</i>	GRM (US\$/barrel)	27-Apr-21	26-Apr-21	1.49	1.40	+0.09	6.4%	BCP, IRPC, PTTGC and TOP (Bloomberg)	
	Heating Oil (cent/gallon)	27-Apr-21	26-Apr-21	160.21	156.08	+4.13	2.6%	BCP, IRPC, PTTGC and TOP (Bloomberg)	
ปิโตรเคมี	Naphtha (US\$/MT)	27-Apr-21	26-Apr-21	578.00	563.00	+15.00	2.7%	PTTGC, SCC (เป็นต้นทุน)	
	Ethylene (US\$/MT)	23-Apr-21	16-Apr-21	1,085	1,085	+0.00	0.0%	PTTGC, SCC, IRPC (Bloomberg)	
	Propylene (US\$/MT)	23-Apr-21	16-Apr-21	1,080	1,070	+10.00	0.9%	PTTGC, SCC, IRPC	
เหล็ก US.Mid West	HRC (US\$/ton) รีดร้อน	27-Apr-21	26-Apr-21	1,360.0	1,363.0	-3.00	-0.2%	(Source:Bloomberg)	
ถ่านหิน	NEX (US\$/ton)	23-Apr-21	16-Apr-21	90.47	91.21	-0.74	-0.8%	BANPU, LANNA, UMS	
อาหาร	ไก่ (บาท/กก.)	31-Mar-21	28-Feb-21	33	32	+1.00	3.1%	CPF, GFPT (Source: CPF)	
	กุ้งVannamei(บาท/กก.)	31-Mar-21	28-Feb-21	180	160	+20.00	12.5%	CPF, CFRESH, SSF, ASIAN, TU	
	สุกร (บาท/กก.)	31-Mar-21	28-Feb-21	80	80	+0.00	0.0%	CPF	





NVDR Trading Data by Stock : 28 Apr 2021

Total NVDR Trading (Bt m)	Date 27 Apr 21	Net (Bt M)
31,201.45	Institutions	-2,075.90
% of SET : 16.00%	Proprietary	+443.65
Total SET Trading Value : +97,524.50	Foreign	+52.22
	Local Investor	+1,580.03

Net Buy ซื้อสุทธิ						
Value (Btm) : มูลค่า (ล้านบาท)						
STOCK	27 Apr	26 Apr	23 Apr	22 Apr	21 Apr	Total 5 Days
1 KBANK	530.5	440.5	268.2	499.7	-205.8	1,533.0
2 AOT	524.0	2.1	90.2	77.8	-218.8	475.3
3 SCGP	296.4	38.2	223.9	85.4	-20.5	623.4
4 CBG	188.8	172.1	338.8	27.8	-40.2	687.4
5 CRC	156.7	-31.5	123.1	48.8	-33.1	264.0
6 NER	153.8	15.4	-55.1	-5.5	47.5	156.1
7 PTTEP	129.5	214.1	88.5	42.5	-152.6	322.0
8 STGT	119.1	86.0	112.8	162.8	45.9	526.6
9 BANPU	99.0	30.0	-50.8	-131.6	-2.2	-55.7
10 CPF	95.4	9.9	-13.6	13.3	5.4	110.4
11 PTL	83.2	1.6	12.2	23.6	-4.9	115.7
12 IVL	82.6	36.8	48.6	-206.2	-48.7	-86.8
13 STARK	81.5	7.6	-30.5	3.9	-6.8	55.8
14 STA	75.7	-92.8	-506.4	262.9	39.2	-221.4
15 PTTGC	71.8	251.5	153.0	-172.6	-140.6	163.1
16 MAJOR	64.4	17.5	1.8	2.2	-0.1	85.7
17 AEONTS	52.9	9.1	18.6	-5.0	7.7	83.3
18 EPG	47.3	-7.4	-9.1	-17.0	-31.5	-17.8
19 DOHOME	45.1	-52.5	-13.4	0.5	26.6	6.2
20 EA	44.1	-9.1	18.2	-145.9	-71.6	-164.2
21 INTUCH	42.1	-33.6	25.8	-29.2	228.2	233.3
22 PTT	39.5	168.0	-174.4	-91.8	-228.8	-287.5
23 BCP	37.8	14.5	-1.1	-20.5	-2.3	28.6
24 KEX	37.8	12.0	-115.9	47.1	27.6	8.5
25 IRPC	35.6	-11.1	-32.5	-58.2	-6.7	-72.9
26 RCL	33.8	82.3	84.9	204.0	64.2	469.2
27 GLOBAL	30.6	29.7	27.3	-7.0	-74.2	6.4
28 CPN	29.1	77.5	71.2	-53.5	-37.2	87.2
29 DTAC	26.5	10.1	26.0	-16.0	42.0	88.6
30 BJC	26.3	-0.9	-7.0	-16.3	21.8	23.9

Net Sell ขายสุทธิ						
Value (Btm) : มูลค่า (ล้านบาท)						
STOCK	27 Apr	26 Apr	23 Apr	22 Apr	21 Apr	Total 5 Days
TISCO	-293.9	-155.1	-131.3	-73.2	-83.3	-736.7
SAWAD	-217.8	85.8	-356.3	-1,399.9	-494.3	-2,382.5
BCH	-216.4	-287.7	121.9	43.3	85.2	-253.7
ADVANC	-212.4	63.9	109.6	-234.8	97.7	-175.9
TMB	-174.4	16.8	-142.1	-24.7	21.7	-302.7
PSL	-117.1	58.4	-4.1	82.1	142.8	162.2
SUN	-75.2	10.8	0.9	-13.2	-1.9	-78.5
BFIT	-71.1	11.7	32.8	0.3	6.9	-19.5
BEM	-69.8	-63.6	-60.6	-9.1	-425.4	-628.5
COM7	-68.3	-26.5	-138.2	32.5	-16.8	-217.3
BDMS	-67.9	103.9	66.1	-159.8	56.0	-1.7
CHG	-65.2	-63.5	55.5	-8.8	11.8	-70.2
BTS	-59.4	8.1	-31.8	-55.4	-38.3	-176.8
SCC	-57.3	-50.3	3.3	-451.8	-322.3	-878.4
HMPRO	-47.9	50.4	-11.7	44.3	-62.4	-27.3
KKP	-44.5	-9.5	6.2	85.5	-44.5	-6.8
TSTH	-41.3	40.4	25.5	-4.4	5.2	25.4
LH	-41.0	9.8	61.0	-83.4	-86.8	-140.3
JMT	-40.0	-15.8	19.0	-53.8	-5.6	-96.2
THCOM	-38.4	-29.8	13.4	55.3	41.8	42.3
SCB	-37.1	197.3	-280.7	264.7	68.8	213.1
KCE	-35.8	-73.6	44.6	-87.9	-96.4	-249.0
GJS	-34.7	11.3	-0.8	8.4	6.6	-9.3
JMART	-30.7	41.2	15.1	-18.1	-42.2	-34.7
INOX	-29.1	22.5	-0.8	-5.8	4.6	-8.6
CPALL	-27.7	279.1	255.9	259.1	-221.6	544.8
CHAYO	-27.0	-11.8	8.8	0.2	19.0	-10.9
BBL	-26.9	180.5	39.8	152.3	305.1	650.8
MILL	-26.4	13.5	5.8	-17.5	15.3	-9.3
CK	-26.3	5.5	-19.1	13.1	7.0	-19.9

MONTH TO DATE (Bt m) ยอดซื้อขายสุทธิเดือน เมษายน 64		
1 - 27 Apr 21		
STOCK	TOTAL NET BUY	TOTAL NET SELL
CPALL	2,541.8	SAWAD -1,569.6
PTTEP	1,454.4	STA -1,127.2
KBANK	1,353.8	PTT -1,107.8
CPF	1,198.3	DELTA -1,066.6
SCGP	1,181.0	COM7 -770.8
TOP	921.2	BEM -713.9
INTUCH	893.3	GULF -622.0
RCL	777.3	TMB -610.3
STGT	683.3	EA -580.4
CBG	642.8	RATCH -433.8
CRC	599.8	CHG -326.0
AEONTS	540.2	EGCO -298.9
SCB	527.2	TCAP -296.9
BBL	482.7	IRPC -288.8
KKP	355.3	SPRC -287.5
STARK	346.4	TISCO -242.9
AOT	328.8	GPSC -240.3
ADVANC	302.7	BEC -236.6
HANA	284.2	OR -232.6
BH	280.4	BTS -228.8
AMATA	266.9	BAM -207.1
TU	262.0	AWC -206.2
KEX	233.5	RS -197.6
BDMS	226.8	MTC -174.3
VNT	199.5	MEGA -168.0
DOHOME	197.0	SCC -159.4
PSL	195.9	RBF -145.6
CPN	194.9	AIE -140.6
NER	186.8	BANPU -131.3
JMART	182.5	PLANB -123.0

YEAR TO DATE Y2021 (Bt m) ยอดซื้อขายสุทธิปี 2564			
4 Jan 21 - 27 Apr 21			
STOCK	TOTAL NET BUY	TOTAL NET SELL	
1 KBANK	10,573.4	BDMS -3,381.3	
2 PTTEP	10,266.4	GPSC -3,174.8	
3 OR	7,004.9	CPN -2,378.5	
4 SCGP	3,516.7	AOT -2,124.4	
5 PTT	3,256.2	INTUCH -1,931.7	
6 CPALL	3,108.3	DELTA -1,849.3	
7 SCB	3,041.5	BEM -1,563.5	
8 IVL	2,967.7	ADVANC -1,502.3	
9 STGT	2,800.6	EA -1,420.4	
10 CBG	2,393.6	BTS -1,405.4	
11 PTTGC	2,211.9	EGCO -1,112.2	
12 SCC	1,579.6	BBL -953.8	
13 TOP	1,220.9	MINT -911.5	
14 TISCO	1,220.7	DTAC -873.0	
15 CPF	1,218.7	HMPRO -819.8	
16 SPALI	1,202.8	IRPC -782.0	
17 AP	1,002.0	STA -725.3	
18 AEONTS	999.2	BLAND -705.8	
19 BJC	858.2	PRM -596.6	
20 KTB	749.9	KTC -594.5	
21 PTG	691.1	JMART -591.9	
22 MTC	668.4	TQM -550.6	
23 RCL	622.7	TTW -521.5	
24 GULF	576.4	TASCO -513.3	
25 RS	574.3	BCPG -496.7	
26 CHG	520.8	BGRIM -394.0	
27 WHA	517.4	OSP -353.7	
28 KEX	487.1	SAWAD -338.6	
29 EPG	479.3	HANA -282.0	
30 LH	462.8	ICHI -263.6	

Total Net BUY/SELL Y2020 ยอดซื้อขายสุทธิปี 2563			
Value (Btm) : มูลค่า (ล้านบาท)			
STOCK	TOTAL NET BUY	TOTAL NET SELL	
1 SCC	9,289	RATCH -4,758	
2 KBANK	7,582	KTB -4,477	
3 STGT	4,937	EGCO -4,216	
4 CRC	4,591	PTT -4,104	
5 SCB	4,512	BBL -3,233	
6 TU	4,070	ADVANC -2,738	
7 CPN	4,043	LH -2,479	
8 DELTA	4,042	TCAP -2,361	
9 KTC	4,040	INTUCH -1,972	
10 AOT	3,931	CBG -1,924	
11 BDMS	3,701	BJC -1,552	
12 BGRIM	3,635	CPF -1,365	
13 PTTGC	3,482	KKP -923	
14 STA	3,404	TRUE -910	
15 AWC	3,356	TOP -849	
16 CPALL	3,215	TMB -813	
17 TISCO	2,929	PTG -709	
18 BAM	2,563	ROBINS -649	
19 VGI	2,297	BANPU -500	
20 OSP	2,143	STEC -439	
21 EA	1,938	MAJOR -411	
22 HMPRO	1,502	COM7 -370	
23 KCE	1,456	GLOBAL -369	
24 SCGP	1,365	IRPC -357	
25 GPSC	1,313	RBF -350	
26 AP	1,219	TOA -339	
27 PTL	953	TTW -326	
28 MEGA	929	JAS -304	
29 IVL	819	TASCO -268	
30 PRM	777	MINT -265	

แบบรายงานการเปลี่ยนแปลงการถือหลักทรัพย์และสัญญาซื้อขายล่วงหน้าของผู้บริหาร (แบบ 59)

ชื่อบริษัท	ชื่อผู้บริหาร	วิธีการได้มา/ จำหน่าย	จำนวน (หุ้น)	ราคา (บาท)	มูลค่า (บาท)	ประเภท หลักทรัพย์	วันที่ได้มา/ จำหน่าย
DREIT	นางสาว ณัฐริพัทธ์ ตาลทอง	ขาย	38,000.00	4.47	169,860.00	หน่วยทรัสต์	26/4/2564
JMT	นาย วงศกร กิตติตระกูลกาล	ขาย	2,000.00	45.00	90,000.00	หุ้นสามัญ	26/4/2564
SK	นาย โกวิท ธรรมวิริญ	ขาย	100,000.00	1.53	153,000.00	หุ้นสามัญ	26/4/2564
WAVE	นางสาว แคทลีน มาลินนท์	ขาย	400,000.00	0.36	144,000.00	ใบสำคัญแสดงสิทธิที่จะซื้อหุ้น	26/4/2564

ที่มา : ศูนย์สารสนเทศตลาดทุน สำนักงานคณะกรรมการ ก.ล.ด.

หลักทรัพย์ที่ต้องซื้อขายด้วยบัญชี Cash Balance

Stock	May 2021																										
	28	29	30	5	6	7	10	11	12	13	14	17	18	19	20	21	24	25	27	28	31	1	2	4	7	8	9

LEVEL 1 : Cash Balance

CHAYO																													
CHAYO-W1																													
DOD																													
DOD-W1																													
KWM																													
GSC																													
JTS																													
PLANET																													
MICRO																													
TTA																													
WORK																													
BROOK																													
BROOK-W5																													
K																													
PPS																													
TRITN																													
TRITN-W3																													
J																													
J-W1																													
KOOL																													
NEX																													
NEX-W2																													
PACO																													
FVC																													
ETC																													
7UP																													
7UP-W4																													
YGG																													
ECF																													
TQR																													
PSL																													

LEVEL 2: Excluded from Credit limit and Cash Balance

SAAM																													
TAPAC																													
TAPAC-W4																													
SABUY																													

LEVEL 3: Prohibit Net Settlement, Excluded from Credit limit and Cash Balance

ZMICO																													
ZMICO-W4																													

Short Sales

Stock	% Short Sale Volume Comparing with Main Board	Average Price (Bt)	Volume (shares)	Value (Mil. B)
AOT-R	5.10	61.20	3,853,600	235,836,200
DELTA-R	13.55	388.36	536,100	208,202,100
SAWAD-R	12.81	83.57	2,334,000	195,059,000
KBANK	4.87	131.62	964,600	126,956,650
PTT	12.26	38.77	3,257,900	126,293,625
TISCO-R	9.43	100.61	1,246,400	125,398,500
SCC	6.67	438.45	283,700	124,387,800
CPALL-R	11.38	61.81	1,960,500	121,179,450
SCC-R	5.91	439.17	250,900	110,187,800
AOT	2.20	61.31	1,663,400	101,985,400
BDMS-R	18.67	22.00	4,351,000	95,732,200
BBL	8.84	121.21	772,800	93,670,200
PTTGC-R	10.75	63.79	1,452,000	92,620,025
CPALL	8.60	61.88	1,479,900	91,569,900
SCB-R	9.88	103.73	872,600	90,511,950
ADVANC-R	10.67	173.26	451,500	78,227,250
IVL	7.95	45.34	1,553,000	70,407,200
GULF-R	14.11	33.71	1,994,800	67,246,975
KBANK-R	2.52	131.61	498,500	65,609,600
CPN-R	13.02	51.73	1,249,500	64,636,825
OR	4.82	29.51	2,174,200	64,151,650
HANA-R	10.00	57.22	1,103,700	63,157,250
BCH-R	6.60	18.64	3,320,100	61,890,040
GPSC	13.90	71.32	839,600	59,879,800
EA-R	13.91	59.67	1,001,400	59,751,350
KCE-R	12.33	58.24	936,400	54,540,125
BGRIM-R	16.56	42.20	1,232,600	52,013,400
IVL-R	5.74	45.40	1,118,900	50,796,975
AWC-R	16.42	4.66	10,863,000	50,655,298
GULF	10.47	33.81	1,476,100	49,902,675
BDMS	9.54	22.06	2,217,200	48,902,100
CBG	4.83	115.12	418,600	48,191,250
INTUCH-R	7.61	64.00	727,500	46,560,000
TOP-R	10.44	54.55	833,800	45,483,075
MTC-R	10.56	67.20	671,700	45,137,775
COM7-R	5.08	74.74	598,000	44,693,925
BANPU	4.12	11.96	3,541,600	42,354,760
COM7	4.64	75.02	544,500	40,849,950
PTTEP	7.54	113.93	354,800	40,421,300
CRC-R	4.98	34.30	1,137,800	39,023,175
CPF-R	7.53	28.57	1,296,300	37,030,825
SCB	3.93	103.43	348,400	36,034,850
TMB	3.86	1.18	28,728,300	33,935,301
MINT	6.34	29.94	1,113,800	33,343,000
CPF	6.71	28.75	1,148,200	33,010,750
PTTGC	3.81	63.78	515,200	32,859,025
BANPU-R	3.13	11.99	2,690,100	32,251,310
BTS-R	7.29	8.94	3,533,100	31,603,240
EGCO-R	14.63	174.95	179,500	31,402,750
CBG-R	3.03	114.65	264,000	30,267,200
IRPC	2.09	3.85	7,828,100	30,105,162
BTS	6.73	8.92	3,269,700	29,164,255
BEM-R	8.59	7.94	3,656,400	29,046,895
TOP	6.54	54.54	522,700	28,507,375
PTTEP-R	5.31	113.73	250,200	28,455,100
BEM	8.35	7.94	3,559,400	28,259,485
DTAC-R	12.65	31.69	882,500	27,962,425
TCAP-R	8.56	37.04	751,300	27,824,925
ADVANC	3.78	172.94	160,400	27,739,200
STGT	2.27	43.96	619,000	27,212,275
BJC-R	12.54	35.89	756,600	27,152,225
GPSC-R	6.24	71.41	376,600	26,892,750
TCAP	8.15	37.22	711,600	26,483,500
CHG-R	10.63	3.28	8,042,000	26,359,536

Source: SET



April 2021

Monday	Tuesday	Wednesday	Thursday	Friday
26	27	28	29	30
<ul style="list-style-type: none"> ■ ACG XD 0.04 บาท ■ APCO XD 0.12 บาท ■ HUMAN XD 0.08 บาท ■ PB XD 0.94 บาท ■ TM XD 0.10 บาท ■ RS XW 5:1 ■ BCPG ลูกหุ้นเข้า 1,686,902 หุ้น ■ MBK ลูกหุ้นเข้า 898,426 หุ้น 	<ul style="list-style-type: none"> ■ ALUCON XD 10.00 บาท ■ APP XD 0.15 บาท ■ EP XD 0.25 บาท ■ III XD 0.10 บาท ■ KWC XD 9.50 บาท ■ SABUY XD 0.03 บาท ■ SUN XD 0.05 บาท ■ SUN XD 2:1 ■ WHAUP XD 0.16 บาท ■ ASK XR 2:1 @ 17.00 บาท ■ FLOYD XW 4:1 ■ SABUY XW 10:1 @ - บาท ■ PROS เข้าซื้อขายเป็นวันแรก (540mn sh @ Bt2.00) ตลาด MAI 	<ul style="list-style-type: none"> ■ 2S XD 0.25 บาท ■ 2S XD 9:1 ■ ADB XD 0.05 บาท ■ CKP XD 0.035 บาท ■ INSET XD 0.081 บาท ■ INSET XD 10:1 ■ LPF XD 0.1878 บาท ■ PDJ XD 0.10 บาท ■ PORT XD 0.035 บาท ■ QH XD 0.08 บาท ■ TACC XD 0.17 บาท ■ TISCO XD 6.30 บาท ■ TISCO-P XD 6.30 บาท ■ UKEM XD 0.055 บาท ■ KOOL XR 2:1 @ 0.45 บาท ■ TWZ ลูกหุ้นเข้า 4,986,738,691 หุ้น ■ ASW เข้าซื้อขายเป็นวันแรก (761mn sh @ Bt9.82) หมวดพัฒนา อสังหาริมทรัพย์ 	<ul style="list-style-type: none"> ■ ABICO XD 0.0044444444444444 บาท ■ ABICO XD 25:1 ■ ASIAN XD 0.55 บาท ■ ASIAN XD 2:1 ■ BJC XD 0.60 บาท ■ COM7 XD 1.00 บาท ■ CRC XD 0.40 บาท ■ ECF XD 0.0125 บาท ■ GTB XD 0.02 บาท ■ KISS XD 0.04 บาท ■ KKP XD 2.25 บาท ■ MTC XD 0.37 บาท ■ NRF XD 0.00444 บาท ■ NRF XD 25:1 ■ QHPF XD 0.13 บาท ■ RBF XD 0.15 บาท ■ SAK XD 0.108 บาท ■ SELIC XD 0.0622898024 บาท ■ SELIC XD 3.299987:1 ■ SGP XD 0.40 บาท ■ SKR XD 0.08 บาท ■ SPALI XD 0.50 บาท ■ THRE XD 0.04 บาท ■ THREL XD 0.14 บาท ■ TMB XD 0.045 บาท ■ TSR XD 0.08 บาท ■ NRF XW 20:1 ■ TFG XW 10:1 	<ul style="list-style-type: none"> ■ GIFT XD 0.05 บาท ■ HFT XD 0.30 บาท ■ HTECH XD 0.052 บาท ■ L&E XD 0.075 บาท ■ MFC XD 1.10 บาท ■ PL XD 0.08 บาท ■ PR9 XD 0.11 บาท ■ PRAKIT XD 0.40 บาท ■ PRM XD 0.18 บาท ■ QTC XD 0.25 บาท ■ SAUCE XD 1.25 บาท ■ SC XD 0.18 บาท ■ SINGER XD 0.15 บาท ■ SPI XD 0.50 บาท ■ SRICHA XD 0.40 บาท ■ TCAP XD 1.80 บาท ■ TCAP-P XD 1.80 บาท ■ TPBI XD 0.25 บาท ■ VRANDA XD 0.10 บาท ■ WIJK XD 0.09 บาท



May 2021

Monday 3	Tuesday 4	Wednesday 5	Thursday 6	Friday 7
<p>ชดเชยวันแรงงานแห่งชาติ</p>	<p>วันฉัตรมงคล</p>	<ul style="list-style-type: none"> ■ BFIT XD 1.40 บาท ■ CPALL XD 0.90 บาท ■ EASTW XD 0.24 บาท ■ ENGY XD 0.05 บาท ■ HTC XD 1.12 บาท ■ ICC XD 0.25 บาท ■ LHFG XD 0.04 บาท ■ LPH XD 0.10 บาท ■ MFEC XD 0.40 บาท ■ MGT XD 0.07 บาท ■ NETBAY XD 0.7819 บาท ■ NNCL XD 0.11 บาท ■ OSP XD 0.65 บาท ■ PIMO XD 0.034 บาท ■ PRAPAT XD 0.02 บาท ■ SAWAD XD 1.80 บาท ■ SCG XD 0.061 บาท ■ THIP XD 1.075 บาท ■ THIP XD 8:1 ■ TOA XD 0.26 บาท ■ TPA XD 0.45 บาท ■ BROOK XR 5:1 @ 0.40 บาท ■ BROOK XW 1:2 ■ BROOK XW 2:1 ■ PIMO XW 7:2 	<ul style="list-style-type: none"> ■ AKP XD 0.023 บาท ■ AQUA XD 0.01 บาท ■ ASEFA XD 0.28 บาท ■ BAM XD 0.5125 บาท ■ CHG XD 0.03 บาท ■ D XD 0.011111111111112 บาท ■ D XD 5:1 ■ EKH XD 0.11 บาท ■ FPI XD 0.04 บาท ■ GUNKUL XD 0.182 บาท ■ ICHI XD 0.50 บาท ■ IIG XD 0.15 บาท ■ ILINK XD 0.14 บาท ■ ILM XD 0.27 บาท ■ IVL XD 0.175 บาท ■ KAMART XD 0.04 บาท ■ KEX XD 0.22 บาท ■ KUMWEL XD 0.09 บาท ■ KWM XD 0.072 บาท ■ LH XD 0.30 บาท ■ MATI XD 0.20 บาท ■ MITSIB XD 0.04616 บาท ■ MITSIB XD 20:1 ■ MODERN XD 0.15 บาท ■ OCC XD 0.15 บาท ■ PAF XD 0.015 บาท ■ PREB XD 0.40 บาท ■ RICHY XD 0.00483108 บาท ■ RICHY XD 27:1 ■ RPH XD 0.10 บาท ■ SABINA XD 0.45 บาท ■ SCN XD 0.0425 บาท ■ SORKON XD 0.20 บาท ■ SSF XD 0.3272 บาท ■ SST XD 0.00555555556 บาท ■ SST XD 20:1 ■ SVI XD 0.11 บาท ■ SWC XD 0.25 บาท ■ TFMAMA XD 1.15 บาท ■ TFMAMA XD 0.92 บาท ■ TNL XD 0.07 บาท ■ TNPC XD 0.0125 บาท ■ TPCH XD 0.11 บาท ■ TPOLY XD 0.01065 บาท ■ UPOIC XD 0.20 บาท ■ WACOAL XD 0.50 บาท ■ WICE XD 0.14 บาท ■ MINT XW 29:1 ■ MINT XW 32:1 ■ PPPM XR 1:2 @ 0.10 บาท ■ SAMART XW 6:1 ■ SAMTEL XW 6:1 ■ SKE XR 5:1 @ 0.80 บาท 	<ul style="list-style-type: none"> ■ AHC XD 0.25 บาท ■ APCS XD 0.06 บาท ■ AU XD 0.06 บาท ■ BEM XD 0.10 บาท ■ CHAYO XD 0.0037037 บาท ■ CHAYO XD 15:1 ■ COLOR XD 0.05 บาท ■ CSS XD 0.03 บาท ■ ESTAR XD 0.01 บาท ■ MILL XD 0.0033 บาท ■ MILL XD 15:1 ■ MOONG XD 0.18 บาท ■ NPK XD 0.10 บาท ■ NYT XD 0.20 บาท ■ ORI XD 0.39 บาท ■ RJH XD 0.45 บาท ■ ROJNA XD 0.20 บาท ■ S & J XD 1.00 บาท ■ SCM XD 0.034 บาท ■ SICT XD 0.043 บาท ■ TOPP XD 6.33 บาท ■ TPAC XD 0.292 บาท ■ TVI XD 0.20 บาท ■ VIBHA XD 0.04 บาท ■ WHA XD 0.0635 บาท ■ MILL XW 5:1 ■ SE XR 2:3 @ 0.50 บาท ■ UWC XR 1:1 @ 0.04 บาท ■ UWC XW 1:1



10	11	12	13	14
<ul style="list-style-type: none"> ■ ALLA XD 0.07 ທຳນ ■ AMARIN XD 0.12 ທຳນ ■ ARROW XD 0.35 ທຳນ ■ BAY XD 0.35 ທຳນ ■ BCH XD 0.13 ທຳນ ■ CHARAN XD 2.60 ທຳນ ■ CK XD 0.20 ທຳນ ■ CPR XD 0.08 ທຳນ ■ CSR XD 0.69 ທຳນ ■ FE XD 7.50 ທຳນ ■ FNS XD 0.15 ທຳນ ■ JUBILE XD 0.44 ທຳນ ■ JWD XD 0.22 ທຳນ ■ LEO XD 0.07 ທຳນ ■ M XD 0.50 ທຳນ ■ NOBLE XD 0.50 ທຳນ ■ PPM XD 0.015 ທຳນ ■ SAPPE XD 1.02 ທຳນ ■ SMART XD 0.07 ທຳນ ■ SPC XD 1.60 ທຳນ ■ SSSC XD 0.106 ທຳນ ■ STI XD 0.40 ທຳນ ■ SUPER XD 0.006 ທຳນ ■ SYNTEC XD 0.05 ທຳນ ■ TC XD 0.25 ທຳນ ■ TPCORP XD 0.60 ທຳນ ■ VNT XD 0.90 ທຳນ ■ SIMAT XR 7:1 @ 3.00 ທຳນ 	<ul style="list-style-type: none"> ■ AMC XD 0.14 ທຳນ ■ AP XD 0.45 ທຳນ ■ BLA XD 0.23 ທຳນ ■ CCP XD 0.02 ທຳນ ■ FMT XD 1.625 ທຳນ ■ KUN XD 0.03 ທຳນ ■ KUN XD 10:1 ■ PG XD 0.10 ທຳນ ■ SENA XD 0.185035 ທຳນ ■ SK XD 0.02 ທຳນ ■ TEAMG XD 0.05 ທຳນ ■ TRT XD 0.02 ທຳນ ■ TRU XD 0.06 ທຳນ ■ TWPC XD 0.134 ທຳນ ■ CEN XW 2:1 ■ ERW XR 1.25:1 @ 1.00 ທຳນ ■ ERW XW 7:1 	<ul style="list-style-type: none"> ■ KCM XD 0.0045 ທຳນ ■ SIAM XD 0.05 ທຳນ ■ SMIT XD 0.16 ທຳນ ■ WP XD 0.20 ທຳນ 	<ul style="list-style-type: none"> ■ BRR XD 0.06 ທຳນ ■ PF XD 0.02 ທຳນ ■ SSP XD 0.0111111 ທຳນ ■ SSP XD 10:1 	
17	18	19	20	21
<ul style="list-style-type: none"> ■ CPF XD 0.60 ທຳນ 			<ul style="list-style-type: none"> ■ ECF XW 5:1 	<ul style="list-style-type: none"> ■ MVP XW 2:1
24	25	26	27	28
		ວັນວິສາຫະບູຮານ	<ul style="list-style-type: none"> ■ AEC XR 3:2 @ 0.35 ທຳນ 	