

Today Selections >> **KWM, SCGP, TOG**


Stock	S	R	Comment
KWM	4.70	5.30	ขายรับไฮซีซีอินออกเดอร์ผลิตและยอดขายอุปกรณ์การเกษตร
SCGP	53.00	55.50	สั้น SCGP เข้าดัชนี MSCI
TOG	4.50	4.80	งบโตดี +150%

Buy on dip

- What surprised us:** การขายของนักลงทุนต่างชาติในตลาดหุ้นไทยกว่า 1 หมื่นล้านบาท โดยที่ไม่ได้มีรายการ Big lot ที่มีนัยสำคัญแต่อย่างใด ทั้งนี้ ยอดการขายสุทธิวานนี้ถือเป็นยอดสูงสุดอันดับ 2 ในเอเชียรองจากไต้หวันเท่านั้น นอกจากนี้ในตลาดล่วงหน้า นักลงทุนกลุ่มนี้ยัง Short สหุติ SET50 Index futures ไปอีก 7.3 หมื่นสัญญา โดยเป็นการเปิดสถานะใหม่ส่วนใหญ่อีกด้วย
- What did not:** แรงขายที่ปรากฏออกมาอย่างหนักในกลุ่มที่เกี่ยวข้องกับการระบาดของ Covid-19 ระลอกใหม่ในประเทศ ไม่ว่าจะเป็นกลุ่มหุ้น Domestic play อย่างกลุ่มธนาคาร ค่าปลีก อสังหาฯ ไฟแนนซ์ ที่มีแนวโน้มได้รับผลกระทบกำลังซื้อที่ลดลง หรือกลุ่ม Tourism เช่น โรงแรมและสนามบิน ที่ได้รับผลกระทบจากการเปิดประเทศที่มีแนวโน้มล่าช้าออกไป ซึ่งกลุ่มหุ้นเหล่านี้เป็นกลุ่มที่เราไม่ได้แนะนำถือครองในช่วงนี้อยู่แล้ว นอกจากนี้ การขายสุทธิอย่างมากของนักลงทุนต่างชาติเมื่อวานนี้ทำให้เรายังคงเห็นปรากฏการณ์เดิมที่ยังคงเกิดขึ้นต่อเนื่อง นั่นก็คือการปรับตัว **Outperform** ของหุ้นขนาดกลาง-เล็กต่อไป
- No yellow flag elsewhere:** นอกเหนือจากการขายสุทธิ 1 หมื่นล้านบาทในตลาดหุ้นไทยวานนี้ เราไม่พบความผิดปกติในสัญญาณ Fund flow อื่นแต่อย่างใด ไม่ว่าจะเป็นยอดสุทธิในตลาดตราสารหนี้ที่นักลงทุนกลุ่มนี้ซื้อสุทธิไป 1.8 พันล้านบาท และการปรับตัวของเงินบาทที่แข็งค่ามากที่สุดเมื่อเทียบกับสกุลเงินเอเชียอื่นในวันเดียวกัน (รูปที่ 1)
- Buy on dip:** ด้วยเหตุนี้ มองการปรับลงมาของดัชนี SET จนล่าสุดอยู่ที่บริเวณแนวรับของเรา 1550 จุด ถือเป็นโอกาสที่น่าสนใจสำหรับการเพิ่มน้ำหนักการลงทุนในหุ้น โดย **6 ปัจจัยสนับสนุนอื่นของเราที่ไม่ใช่ปัจจัยนักลงทุนต่างชาติยังคงมีแนวโน้มที่ดีต่อเนื่อง โดยเฉพาะปัจจัยสำคัญที่สุดซึ่งได้แก่การปรับเพิ่มประมาณการ EPS ของ SET** ที่ล่าสุดปีหน้าอยู่ที่ 95.3 บาทไปแล้ว (รูปที่ 2) นอกจากนี้ ล่าสุดดัชนี Bloomberg Commodity Index ยังคงทำ New high อย่างต่อเนื่อง มองเป็นปัจจัยหนุนต่อกลุ่ม Hard และ Soft Commodities ในบ้านเราต่อไป ซึ่งเป็นหนึ่งในกลุ่มหุ้น Global play ที่เราแนะนำถือครองประจำเดือนนี้ด้วยเช่นกัน โดยมีรายชื่อหุ้นแนะนำทั้งหมดดังนี้ **IVL, PTTGC, SCC, AH, SAT, SMT, ASIAN, NRF, XO, III, JWD, LEO, NYT, SONIC, WICE, IRPC, STA, STGT**
- Relief package:** ในส่วนของมาตรการเยียวยาต่างๆที่กรม.อนุมติต่ออายุในหลักการนั้น มองว่าจะช่วยประคองการใช้จ่ายใช้สอยของคนในประเทศไปได้บ้าง แต่ไม่น่าจะมีผลถึงกับทำให้นักลงทุนกลับเข้าซื้อหุ้นในกลุ่ม Domestic consumption อย่างทันทีทันใด แนะนำติดตามรายละเอียดมาตรการใหม่ 'ยิ่งใช้ยิ่งได้' ซึ่งมุ่งเป้าไปที่กลุ่มผู้มีเงินออมในระดับสูง โดยจะมีการแจก E-Voucher สำหรับการใช้จ่ายซึ่งในเมืองต้นคาดว่าจะไม่เกิน 7,000 บาทต่อคน ว่าจะมีรูปแบบออกมาเป็นเช่นไร หากเป็นลักษณะของเงินสมทบในการซื้อสินค้าต่างๆ โดยไม่มีข้อจำกัดในเรื่องของร้านค้า มองอาจเป็นปัจจัยกระตุ้นที่รออยู่สำหรับช่วงต้นไตรมาส 3 ได้

(อ่านรายละเอียดต่อหน้าหลัง)

แนวรับ 1,524 แนวต้าน 1,572

Market Summary

	Closed	+/-	%Chg
SET	1,549.22	- 33.91	- 2.14
SET50	929.63	- 26.34	- 2.76
SET100	2,117.45	- 56.07	- 2.58
Mai	480.70	- 6.59	- 1.35
Dow Jones	34,230.34	+97.31	+0.29
Nasdaq	13,582.42	-51.08	-0.37
Nikkei	CLOSED	-	-
Hang Seng	28,417.98	- 139.16	- 0.49
SET Mkt. Cap (Btmn)	17,605.10		
SET Turnover (Btmn)	127,109.24		
PER(x)	40.11		

Stock Top Active

KBANK	PTT	AOT	CPALL	SCB
-------	-----	-----	-------	-----

1) ENERG 2) BANK 3) FIN

5 May.21	Buy	Sell	Net
Institution	6,342	6,979	-637
Proprietary	11,133	13,197	-2,064
Foreign	45,494	55,970	-10,476
Local	64,141	50,964	13,177
1-5 May.21	Buy	Sell	Net
Institution	6,342	6,979	-637
Proprietary	11,133	13,197	-2,064
Foreign	45,494	55,970	-10,476
Local	64,141	50,964	13,177

Commodities	5 May.21	4 May.21	Chg	%Chg
Bt/US\$	31.13	31.19	-0.06	-0.19
US\$/Yuan	6.473	6.473	-0.00	-0.00
US Bond Yield 10y(%)	1.582	1.614	-0.03	-1.98
Brent Oil (US\$/bbl)	68.96	68.88	+0.08	+0.12
Nymex Oil (US\$/bbl)	65.63	65.69	-0.06	-0.09
Gold Spot (US\$/oz)	1,786.11	1,778.60	+7.51	+0.42
Baltic Dry Index	3,266.00	3,157.00	+109.00	+3.45
Dollar Index (DXYO)	91.26	91.29	-0.02	-0.02

Today's Event

- **AKP XD** 0.023 บาท
- **AQUA XD** 0.01 บาท
- **ASEFA XD** 0.28 บาท
- **BAM XD** 0.5125 บาท
- **CHG XD** 0.03 บาท
- **D XD** 0.011111111111111111 บาท

(อ่านรายละเอียดต่อหน้าหลัง)


 นัฐชาติ แบมมาสิบ
 CFA, FRM (ID: 31379)
 E-mail: nuttachart@trinitythai.com

บริษัทหลักทรัพย์ ทรินิตี้ จำกัด, 179 อาคารบางกอก ซิตี้ ทาวเวอร์ ชั้น 25-26, 29 ถนนสาทรใต้ เขตสาทร กรุงเทพฯ 10120 โทรศัพท์ 0-2088-9100 โทรสาร 0-2088-9399

รายงานฉบับนี้จัดทำขึ้นโดยข้อมูลเท่าที่ปรากฏและเชื่อว่าเป็นที่น่าเชื่อถือได้แต่ไม่ถือเป็นการยืนยันความถูกต้องและความสมบูรณ์ของข้อมูลนั้นๆ โดยบริษัทหลักทรัพย์ ทรินิตี้ จำกัด ผู้จัดทำขอสงวนสิทธิ์ในการเปลี่ยนแปลงความเห็นหรือประมาณการต่างๆ ที่ปรากฏในรายงานฉบับนี้โดยไม่ต้องแจ้งล่วงหน้า รายงานฉบับนี้มีวัตถุประสงค์เพื่อใช้ประกอบการตัดสินใจของนักลงทุน โดยไม่ได้เป็นการชี้นำหรือชักชวนให้ นักลงทุนทำการซื้อหรือขายหลักทรัพย์ หรือตราสารทางการเงินใดๆ ที่ปรากฏในรายงาน

Strategy

- Free-float adjusted delayed:** ตลท.ออกรายงานสรุปผลการรับฟังความคิดเห็นเกี่ยวกับประเด็นการคำนวณดัชนีรูปแบบใหม่ Free-float adjusted market cap พบว่ามีผู้ให้ความเห็นส่วนมากไม่เห็นด้วย จึงพิจารณาชะลอการปรับการคำนวณดัชนีดังกล่าวออกไปก่อน เพื่อไม่ให้ส่งผลกระทบต่อการดำเนินการของผู้เกี่ยวข้อง มองประเด็นดังกล่าวทำให้ความเสี่ยงที่เราเคยกังวลก่อนหน้านี้ว่า การปรับพอร์ตของนักลงทุนสถาบันในช่วงแรกอาจทำให้ดัชนีย่อตัวลงมาก่อนนั้นหมดลง และอาจทำให้หุ้นที่เคยเป็นที่กังวลว่าจะถูกลดน้ำหนักลง มีความผ่อนคลายขึ้นมาได้บ้าง ไม่ว่าจะเป็น **AOT, DELTA, OR, GULF, ADVANC, PTTEP, GPSC, SCGP, AWC, BJC, IVL** (รูปที่ 3) มองหุ้นที่น่าสนใจในกลุ่มนี้มากที่สุดได้แก่ **IVL** เนื่องจากอยู่ในธีมการลงทุนแนะนำของเราประจำเดือนนี้ นอกจากนั้น มองปัจจัยการชะลอการใช้เกณฑ์ **Free float** ดังกล่าวจะเป็นผลดีต่อหุ้น **STGT** ด้วย เนื่องจากตอนแรกเราคำนวณว่าตัวหุ้นนี้จะถูกนำเข้าสู่ดัชนี **SET50** และ **SET100** ด้วยน้ำหนักที่ไม่มากนัก จากการที่มีระดับ **Free float** เพียงแค่ **38%**
- MPC:** ผลการประชุมของกนง.วานนี้ มีประเด็นที่น่าสนใจดังนี้
 - คณะกรรมการประเมินว่าเศรษฐกิจไทยมีแนวโน้มขยายตัวชะลอลงมากจากการระบาดของ Covid-19 รอบใหม่ ซึ่งส่งผลกระทบต่อการใช้จ่ายในประเทศและแนวโน้มการฟื้นตัวของนักท่องเที่ยวเป็นสำคัญ
 - แรงขับเคลื่อนหลักของเศรษฐกิจไทยมาจากการส่งออกสินค้าที่ฟื้นตัวตามเศรษฐกิจประเทศคู่ค้า แต่ผลดีต่อการจ้างงานในตลาดแรงงานโดยรวมยังมีจำกัด
 - อัตราเงินเฟ้อทั่วไปจะเร่งขึ้นชั่วคราวในไตรมาสที่ 2 ปี 2564 จากฐานราคาน้ำมันดิบที่อยู่ในระดับต่ำในไตรมาสเดียวกันของปีก่อนหน้า
 - จาก **Scenario analysis** ที่ทางธพท.เผยแพร่ออกมา ทำให้เราประเมินว่าการประชุมในเดือนมิ.ย.ครั้งหน้า ธพท.จะปรับลดคาดการณ์การขยายตัว **GDP** ปีนี้ลงมาที่ระดับ **2.0%** หรือใกล้เคียง (รูปที่ 4) โดยเรามองระดับ 2% นี้มี **Downside risk** อีกหากการฉีดวัคซีนในประเทศทำได้ไม่ถึง 100 ล้านโดสในปีนี้ แต่ก็มี **Upside risk** จากแรงกระตุ้นจากมาตรการภาครัฐในช่วงถัดไปเช่นกัน

รูปที่ 1: เงินบาทเป็นสกุลเงินในเอเชียที่ปรับตัวแข็งค่าสุดวานนี้



Source: Bloomberg

ณัฐชาต เมฆมาดลิน, CFA, FRM
 เลขทะเบียนนักวิเคราะห์:
 031379
 nuttachart@trinitythai.com

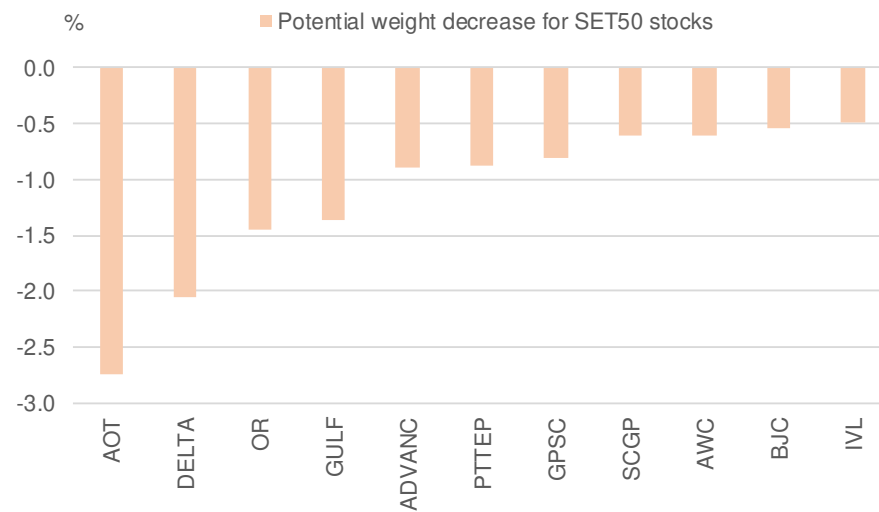
Strategy

รูปที่ 2: นักวิเคราะห์ยังคงทยอยปรับเพิ่มประมาณการ EPS อย่างต่อเนื่อง



Source: Bloomberg

รูปที่ 3: หุ้นที่อาจมีความผันผวนมากขึ้น หลังลดท.ชะลอการใช้วิธีคำนวณดัชนีแบบ Free-float adjusted



Note: Data calculated as of 7 April 2021

Source: Trinity Research

ณัฐชาติ เมฆมาลิน, CFA, FRM
เลขทะเบียนนักวิเคราะห์:
031379
nuttachart@trinitythai.com

Strategy

รูปที่ 4: Scenario analysis จากบท.ล่าสุด

	กรณี 1		กรณี 2		กรณี 3	
	จัดหาและกระจายวัคซีนเพิ่มเติม (100 ล้านโดสใน 2564)		จัดหาและกระจายวัคซีนตามแผนเดิม (64.6 ล้านโดสใน 2564)		จัดหาและกระจายวัคซีนช้ากว่าแผนเดิม (น้อยกว่า 64.6 ล้านโดสใน 2564)	
ช่วงเวลาที่เกิด Herd Immunity	Q1/65		Q3/65		Q4/65	
	2564	2565	2564	2565	2564	2565
GDP (%YoY)	2.0	4.7	1.5	2.8	1.0	1.1
นักท่องเที่ยวต่างประเทศ (ล้านคน)	1.2	15.0	1.0	12.0	0.8	8.0
ผลกระทบต่อเศรษฐกิจหากฉีดวัคซีนช้าจนภูมิคุ้มกันหมู่ไม่ทันไตรมาส 1/65*	-		-3.0% of GDP (4.6 แสน ลบ.)		-5.7% of GDP (8.9 แสน ลบ.)	
ผู้ว่างงาน/เสมือนว่างงาน ณ สิ้นปี 65 (ล้านคน)	2.7		2.8		2.9	

ณัฐชาติ เมฆมาดิน, CFA, FRM
เลขทะเบียนนักวิเคราะห์:
031379
nuttachart@trinitythai.com

* ส่วนต่างของมูลค่าเศรษฐกิจรวมตลอดปี 2564-2565 เทียบกับกรณีที่ 1

หมายเหตุ : ยังไม่รวมมาตรการภาครัฐที่อาจออกมาเพิ่มเติม ซึ่งจะช่วยลดทอนผลกระทบที่เกิดขึ้น

Source: BoT

Fund Flow

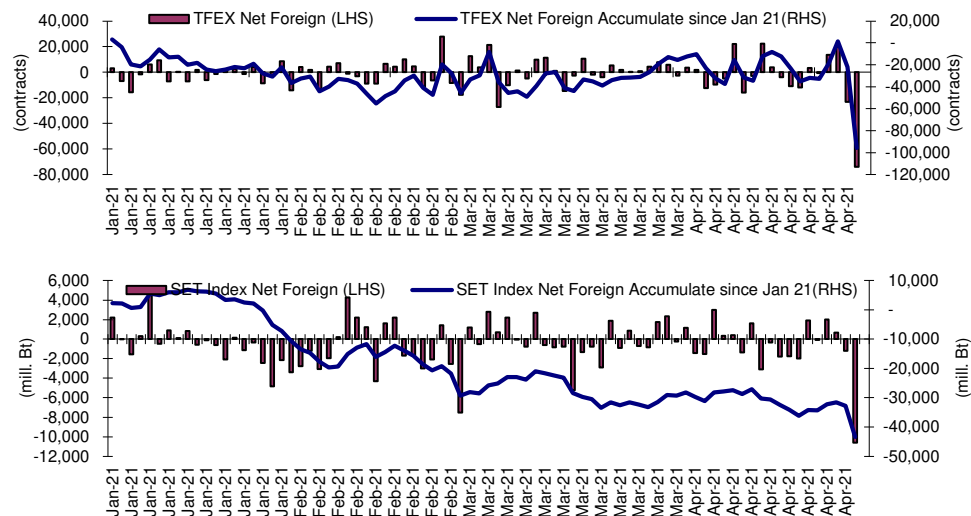
Foreign Portfolio Investment in Equities (Asia ex. Japan)

Unit : US\$ mn

	As at	Day	WTD Net	MTD Net	YTD Net
India	4-May	-236.2	-461.3	-461.3	5,375.9
Indonesia	5-May	11.4	48.4	48.4	651.2
Malaysia	4-May	-0.4	-37.7	-37.7	-742.4
Philippines	5-May	-13.6	-30.3	-30.3	-1,255.3
South Korea	4-May	-34.1	-589.6	-589.6	-8,869.6
Sri Lanka	5-May	-0.3	-5.5	-5.5	-115.4
Taiwan	5-May	-483.2	-822.5	-822.5	-10,201.2
Thailand	5-May	-335.7	-335.7	-335.7	-1,429.6
Vietnam	5-May	-34.2	-63.8	-63.8	-905.3

Source: Bloomberg

Net Foreign



Indicators to watch

	Last	Previous	% chg	1W Prior	1M Prior	Remark
VIX Index	19.15	19.48	-1.7%	10.8%	11.6%	+
Ted Spread	0.17	0.17	-1.5%	-9.7%	-10.0%	+
TTF (Thai Trust Fund)	11.27	11.25	0.2%	0.4%	6.1%	+
U.S. Dollar Index	91.26	91.29	0.0%	0.4%	-1.4%	+
U.S. Bond Yield	1.58	1.59	-0.8%	-3.4%	-6.5%	-
US Coal Index	7.5	6.87	9.2%	39.9%	58.2%	+
Emerging Asia Index (MXMS)	732.51	736.45	-0.5%	-2.6%	-1.1%	-

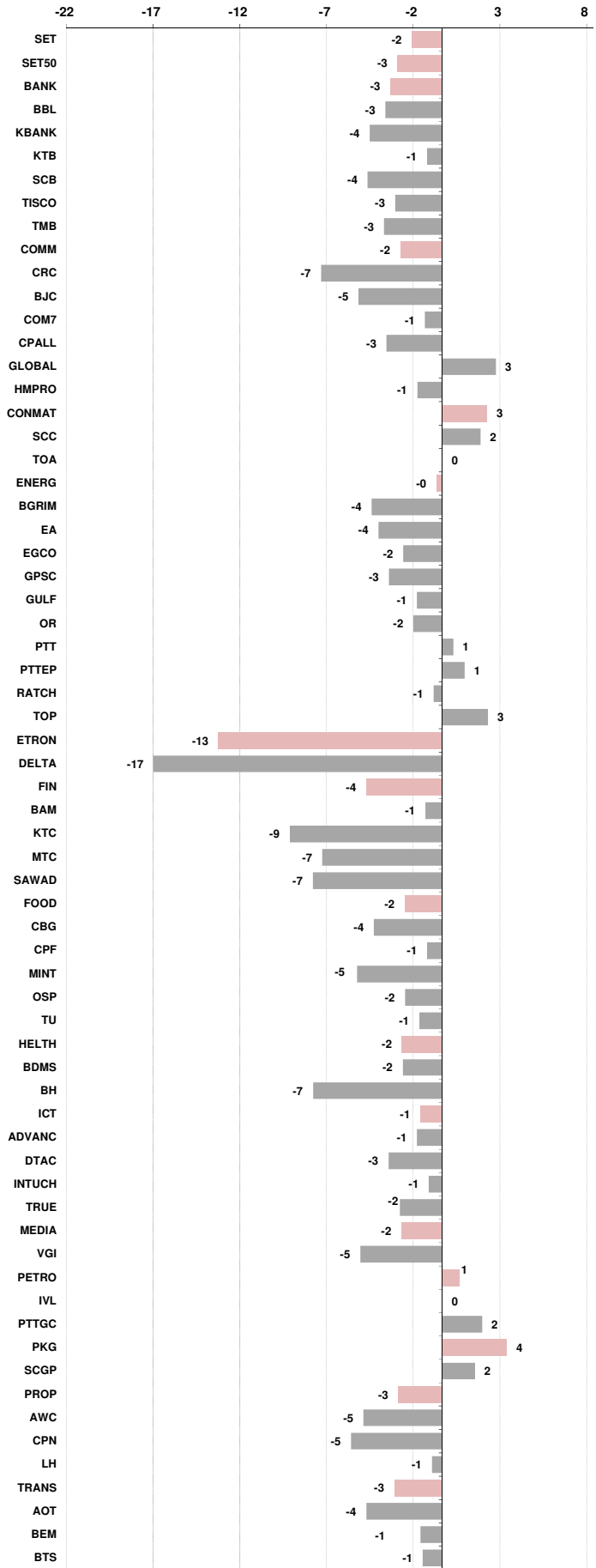
Source: Bloomberg, Aspen

Price performance of Stock in SET50
(for weekly: 5 May 2021 - 28 Apr 2021)

1 Week Performance



Stock	5-May-21	%YTD	%-1W	%-1M	%-3M	%-6M	%-12M
SET	1,549.22	7	-2	-2	4	23	21
SET50	929.63	2	-3	-4	0	16	9
BANK	369.16	9	-3	-8	0	43	35
BBL	118.00	0	-3	-7	-4	16	17
KBANK	126.00	12	-4	-13	-9	61	46
KTB	11.20	1	-1	-7	-8	26	6
SCB	100.00	14	-4	-10	1	48	49
TISCO	89.50	1	-3	-8	-5	21	25
TMB	1.15	6	-3	-7	0	29	25
COMM	36,613.67	9	-2	-4	6	10	6
CRC	33.25	8	-7	-8	3	22	-7
BJC	34.50	-1	-5	-9	7	7	-9
COM7	74.25	90	-1	17	59	75	241
CPALL	60.25	3	-3	-9	1	2	-14
GLOBAL	23.30	37	3	11	10	38	70
HMPRO	13.70	0	-1	-6	1	-3	1
CONMAT	11,636.53	23	3	14	24	33	40
SCC	462.00	22	2	16	25	32	37
TOA	33.75	1	0	6	5	-2	-7
ENERG	23,367.59	3	0	-1	1	21	14
BGRIM	41.25	-15	-4	-9	-18	-9	-4
EA	59.00	20	-4	-2	-9	36	51
EGCO	174.00	-10	-2	-4	-2	-5	-35
GPSC	71.00	-4	-3	-5	-8	18	4
GULF	33.75	-1	-1	2	3	8	-13
OR	29.50	N/A	-2	-7	N/A	N/A	N/A
PTT	39.50	-7	1	-1	1	16	13
PTTEP	117.50	20	1	3	8	42	40
RATCH	49.75	-6	-1	-2	1	-3	-24
TOP	58.25	12	3	4	-1	59	44
ETRON	4,740.44	-23	-13	-12	-24	49	376
DELTA	315.00	-35	-17	-17	-32	58	624
FIN	5,670.26	18	-4	-5	10	42	58
BAM	20.30	-7	-1	-5	-6	-6	-13
KTC	70.00	18	-9	-11	8	71	109
MTC	60.50	3	-7	-11	-11	8	31
SAWAD	77.50	18	-7	-9	16	46	48
FOOD	13,100.47	9	-2	-3	2	12	21
CBG	109.50	-4	-4	-15	-23	-9	41
CPF	28.50	7	-1	-2	5	6	6
MINT	29.00	13	-5	-6	4	62	45
OSP	34.25	-4	-2	1	-2	-4	-16
TU	14.90	10	-1	3	8	-4	16
HEALTH	5,164.44	10	-2	3	7	23	13
BDMS	21.50	3	-2	0	3	17	4
BH	130.50	9	-7	-3	3	39	13
ICT	140.38	3	-1	1	4	5	-2
ADVANC	169.00	-4	-1	-2	-1	-6	-15
DTAC	31.25	-6	-3	-2	-7	-5	-23
INTUCH	63.50	13	-1	10	14	16	19
TRUE	3.20	-7	-2	-4	1	9	-2
MEDIA	46.52	6	-2	-7	1	19	11
VGI	6.05	-9	-5	-13	-15	-7	-27
PETRO	1,225.60	21	1	8	15	61	74
IVL	47.75	29	0	10	25	85	77
PTTGC	66.75	14	2	9	8	51	77
PKG	5,571.21	28	4	14	16	43	102
SCGP	54.00	30	2	14	16	52	N/A
PROP	221.34	7	-3	-5	3	30	14
AWC	4.62	1	-5	-8	-9	42	-11
CPN	49.50	4	-5	-11	-2	24	3
LH	8.40	6	-1	-1	6	24	15
TRANS	334.09	1	-3	-8	-2	8	0
AOT	60.00	-4	-4	-12	-6	6	-1
BEM	7.85	-5	-1	-7	-2	-10	-15
BTS	8.80	-5	-1	-6	-7	-6	-22



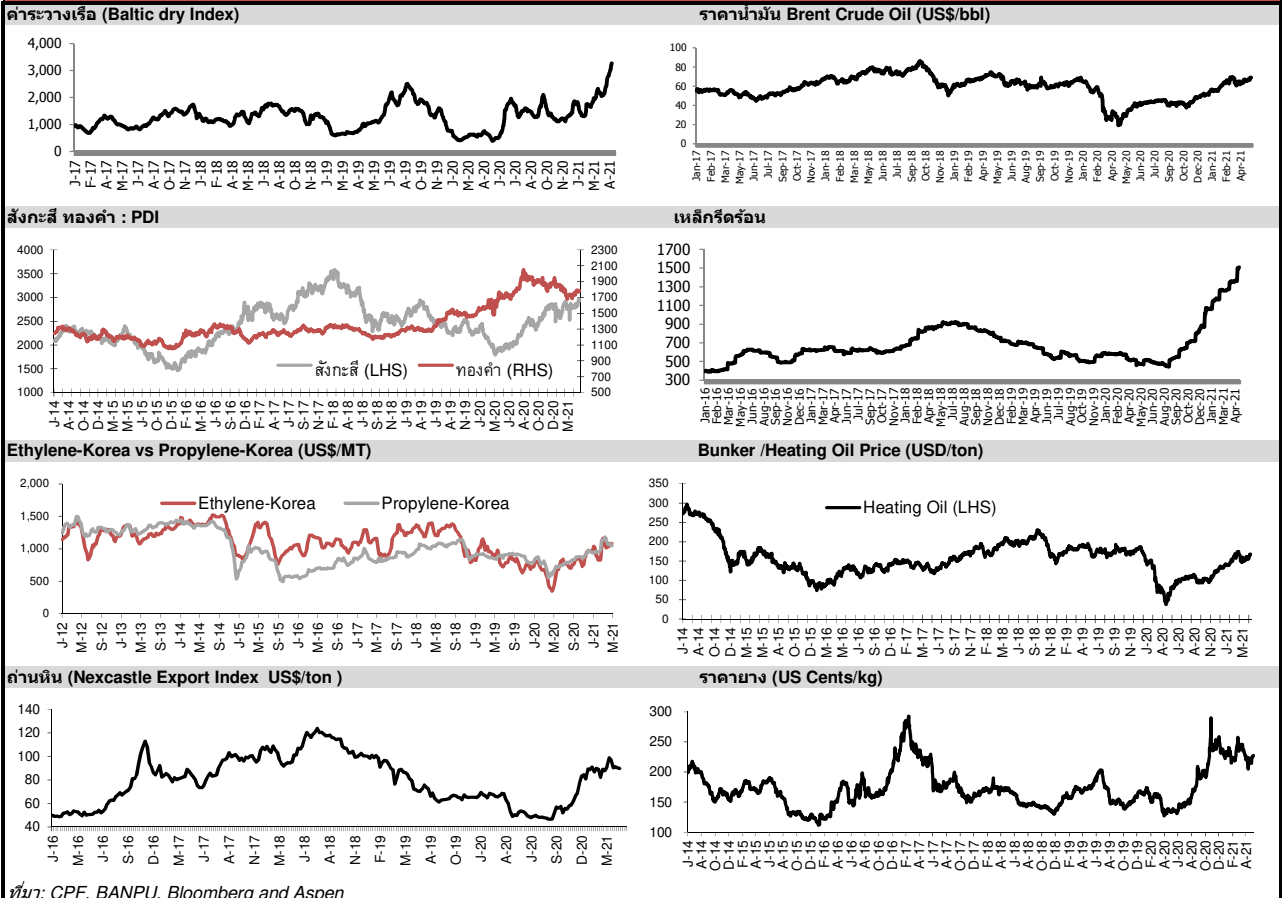


อัตราแลกเปลี่ยนวันนี้*		31.13 Change	-0.06
------------------------	--	--------------	-------

*เปรียบเทียบ Transaction ล่าสุดกับก่อนหน้า (โดยไม่แยกว่าเป็นของ off-shore หรือ on-shore)

สินค้า	ดัชนีราคา	ปิดล่าสุด	ก่อนหน้า	ราคาปิดล่าสุด	ก่อนหน้า	เปลี่ยน +/-	%	หลักทรัพย์ที่เกี่ยวข้อง
เรือ <i>ปรับปรุจ</i>	Baltic Dry Index (spot)	5-May-21	4-May-21	3,266	3,157	+109.00	3.5%	PSL, TTA
	BHSI (Handy Size)	5-May-21	4-May-21	1,166	1,156	+10.00	0.9%	
ยาง	(US Cents/kg)	5-May-21	4-May-21	227.30	226.10	+1.20	0.5%	STA, TRUBB
น้ำตาล	(Cent/Pound)	5-May-21	4-May-21	17.53	17.12	+0.41	2.4%	KSL
ถั่วเหลือง	(Cents\$/Bushel)	5-May-21	4-May-21	1,549.50	1,545.50	+4.00	0.3%	TVO
น้ำมันปาล์ม	(US\$/ton)	5-May-21	4-May-21	4,044.00	4,042.00	+2.00	0.0%	CPI, LST, UPOIC, UVAN
สังกะสี	(US\$/ton)	5-May-21	4-May-21	2,970.50	2,918.00	+52.50	1.8%	PDI
ทองคำ	(US\$/oz)	5-May-21	4-May-21	1,784.10	1,775.80	+8.30	0.5%	THL (Source:Aspen)
SPDR Gold Trust	(ton)	5-May-21	4-May-21	1,019.33	1,018.20	+1.13	0.1%	
น้ำมันดิบ <i>ทุกวัน</i>	WTI (US\$/barrel)	5-May-21	4-May-21	65.63	65.69	-0.06	-0.1%	PTT, PTTEP, TOP, PTTGC, BCP
	Brent (US\$/barrel)	5-May-21	4-May-21	68.96	68.88	+0.08	0.1%	(Source:Aspen)
ค่าการกลั่น <i>ทุกวัน</i>	GRM (US\$/barrel)	5-May-21	4-May-21	1.43	1.45	-0.02	-1.4%	BCP, IRPC, PTTGC and TOP (Bloomberg)
น้ำมันทำความร้อน	Heating Oil (cent/gallon)	5-May-21	4-May-21	167.25	166.63	+0.62	0.4%	BCP, IRPC, PTTGC and TOP (Bloomberg)
	Natural Gas(\$/MMBtu)	5-May-21	4-May-21	2.95	2.98	-0.03	-0.9%	PTTEP, PTT, BANPU (Bloomberg)
ปิโตรเคมี	Naphtha (US\$/MT)	5-May-21	4-May-21	622.63	613.75	+8.88	1.4%	PTTGC, SCC (เป็นต้นทุน)
	Ethylene (US\$/MT)	30-Apr-21	23-Apr-21	1,085	1,085	+0.00	0.0%	PTTGC, SCC, IRPC (Bloomberg)
	Propylene (US\$/MT)	30-Apr-21	23-Apr-21	1,050	1,080	-30.00	-2.8%	PTTGC, SCC, IRPC
เหล็ก US.Mid West	HRC (US\$/ton) รีดร้อน	5-May-21	4-May-21	1,508.0	1,504.0	+4.00	0.3%	(Source:Bloomberg)
ถ่านหิน	NEX (US\$/ton)	30-Apr-21	23-Apr-21	89.76	90.47	-0.71	-0.8%	BANPU, LANNA, UMS
อาหาร	ไก่ (บาท/กก.)	31-Mar-21	28-Feb-21	33	32	+1.00	3.1%	CPF, GFPT (Source: CPF)
	กุ้งVannamei(บาท/กก.)	31-Mar-21	28-Feb-21	180	160	+20.00	12.5%	CPF, CFRESH, SSF, ASIAN, TU
	สุกร (บาท/กก.)	31-Mar-21	28-Feb-21	80	80	+0.00	0.0%	CPF

กราฟแสดงแนวโน้มราคา



ที่มา: CPF, BANPU, Bloomberg and Aspen



NVDR Trading Data by Stock : 6 May 2021

Total NVDR Trading (Bt m)	Date 5 May 21	Net (Bt M)
52,358.55	Institutions	-637.34
% of SET : 20.60%	Proprietary	-2,064.22
Total SET Trading Value : +127,109.24	Foreign	-10,475.57
	Local Investor	+13,177.14

Net Buy ซื้อสุทธิ						
Value (Btm) : มูลค่า (ล้านบาท)						
STOCK	5 May	30 Apr	29 Apr	28 Apr	27 Apr	Total 5 Days
1 CPALL	437.1	-289.6	-381.8	-166.1	-27.7	-428.0
2 STA	424.7	32.0	35.9	8.1	75.7	576.4
3 TTA	368.5	39.7	-12.8	-8.5	-4.6	382.3
4 STGT	306.8	53.9	58.6	29.3	119.1	567.8
5 PTL	135.8	10.7	46.0	-48.2	83.2	227.5
6 RCL	109.0	21.2	-54.8	21.7	33.8	130.8
7 GLOBAL	103.3	-21.9	23.0	38.4	30.6	173.4
8 TPIPP	99.5	-1.1	3.2	8.6	-4.8	105.4
9 DTAC	55.3	69.0	1.7	34.9	26.5	187.4
10 TU	45.7	29.3	-31.4	-31.1	-5.9	6.7
11 TASCO	37.8	78.4	27.7	28.4	23.9	196.1
12 AJ	32.8	1.2	-9.0	14.0	1.7	40.7
13 AP	29.6	58.8	13.2	53.6	14.1	169.3
14 BANPU	28.7	7.5	88.3	69.3	99.0	292.9
15 SCB	26.7	138.3	6.6	84.0	-37.1	218.4
16 STARK	25.6	-7.5	-11.2	6.3	81.5	94.7
17 IRPC	25.2	-5.8	623.7	34.1	35.6	712.8
18 SFLEX	25.1	11.7	0.4	1.2	3.6	42.1
19 ASK	23.1	24.1	77.1	134.7	18.9	277.9
20 III	22.5	5.0	-24.4	20.8	18.2	42.1
21 KGI	20.8	66.5	16.7	0.7	8.1	112.8
22 PSL	19.6	21.4	16.4	-28.5	-117.1	-88.2
23 ASP	17.6	41.7	-12.5	3.6	3.6	53.9
24 AS	15.9	-2.9	7.3	22.8	4.2	47.3
25 BWG	15.0	0.1	-0.5	-17.5	-8.5	-11.4
26 KEX	14.8	5.2	-46.2	60.1	37.8	71.6
27 ESSO	13.1	64.6	31.2	50.3	13.9	173.1
28 KSL	12.3	10.2	18.2	-5.8	-12.9	22.0
29 SAK	10.3	16.4	7.2	-7.2	-6.4	20.4
30 TTW	8.8	16.1	-3.9	18.1	7.4	46.6

Net Sell ขายสุทธิ						
Value (Btm) : มูลค่า (ล้านบาท)						
STOCK	5 May	30 Apr	29 Apr	28 Apr	27 Apr	Total 5 Days
PTT	-747.5	195.6	258.1	239.3	39.5	-14.9
BBL	-742.8	44.1	58.6	-2.0	-26.9	-669.0
EA	-518.7	7.9	-28.4	471.5	44.1	-23.5
PTTEP	-488.1	342.3	971.1	162.7	129.5	1,117.5
IVL	-392.3	-33.0	25.6	375.7	82.6	58.6
SAWAD	-331.2	-81.9	-136.3	-12.9	-217.8	-780.2
KBANK	-313.5	-344.8	279.6	520.8	530.5	672.4
MTC	-304.9	-258.7	-185.6	-252.4	-17.5	-1,019.0
ADVANC	-280.4	-3.4	200.2	-28.7	-212.4	-324.7
DELTA	-273.0	-144.7	7.1	67.2	-10.1	-353.5
CPF	-261.3	105.6	-171.6	54.8	95.4	-177.1
KTC	-208.2	20.3	89.5	37.1	10.4	-51.0
LH	-206.9	-90.7	-0.8	5.9	-41.0	-333.5
GPSC	-205.2	28.4	-2.6	122.9	22.9	-33.6
INTUCH	-186.4	-46.9	56.9	-97.2	42.1	-231.5
GULF	-185.9	-68.8	-76.4	21.1	13.2	-296.8
AWC	-157.0	2.0	68.0	87.7	9.5	10.3
BEM	-151.7	42.7	31.2	-31.4	-69.8	-179.1
PTTGC	-144.9	178.5	40.6	246.2	71.8	392.1
EGCO	-144.3	62.3	62.4	86.5	-4.2	62.7
SCC	-136.0	-329.6	116.6	-64.4	-57.3	-470.6
RATCH	-135.5	11.3	-11.3	-12.5	-2.0	-149.9
TOP	-133.9	-88.3	-39.9	74.6	21.9	-165.4
JMT	-128.1	-40.3	-8.4	-29.6	-40.0	-246.5
BDMS	-118.7	67.0	51.1	127.6	-67.9	59.1
JMART	-117.3	-3.5	-38.9	-5.9	-30.7	-196.3
BAM	-110.1	12.4	3.3	39.6	17.6	-37.2
MINT	-108.8	118.6	-12.0	-65.6	-9.1	-77.0
SCGP	-103.7	-148.0	-23.2	-58.0	296.4	-36.5
COM7	-98.1	-131.9	44.6	43.5	-68.3	-210.1

MONTH TO DATE (Bt m) ยอดซื้อขายสุทธิเดือน พฤษภาคม 64	
1 - 5 May 21	
TOTAL NET BUY	TOTAL NET SELL
CPALL	437.1 PTT -747.5
STA	424.7 BBL -742.8
TTA	368.5 EA -518.7
STGT	306.8 PTTEP -488.1
PTL	135.8 IVL -392.3
RCL	109.0 SAWAD -331.2
GLOBAL	103.3 KBANK -313.5
TPIPP	99.5 MTC -304.9
DTAC	55.3 ADVANC -280.4
TU	45.7 DELTA -273.0
TASCO	37.8 CPF -261.3
AJ	32.8 KTC -208.2
AP	29.6 LH -206.9
BANPU	28.7 GPSC -205.2
SCB	26.7 INTUCH -186.4
STARK	25.6 GULF -185.9
IRPC	25.2 AWC -157.0
SFLEX	25.1 BEM -151.7
ASK	23.1 PTTGC -144.9
III	22.5 EGCO -144.3
KGI	20.8 SCC -136.0
PSL	19.6 RATCH -135.5
ASP	17.6 TOP -133.9
AS	15.9 JMT -128.1
BWG	15.0 BDMS -118.7
KEX	14.8 JMART -117.3
ESSO	13.1 BAM -110.1
KSL	12.3 MINT -108.8
SAK	10.3 SCGP -103.7
TTW	8.8 COM7 -98.1

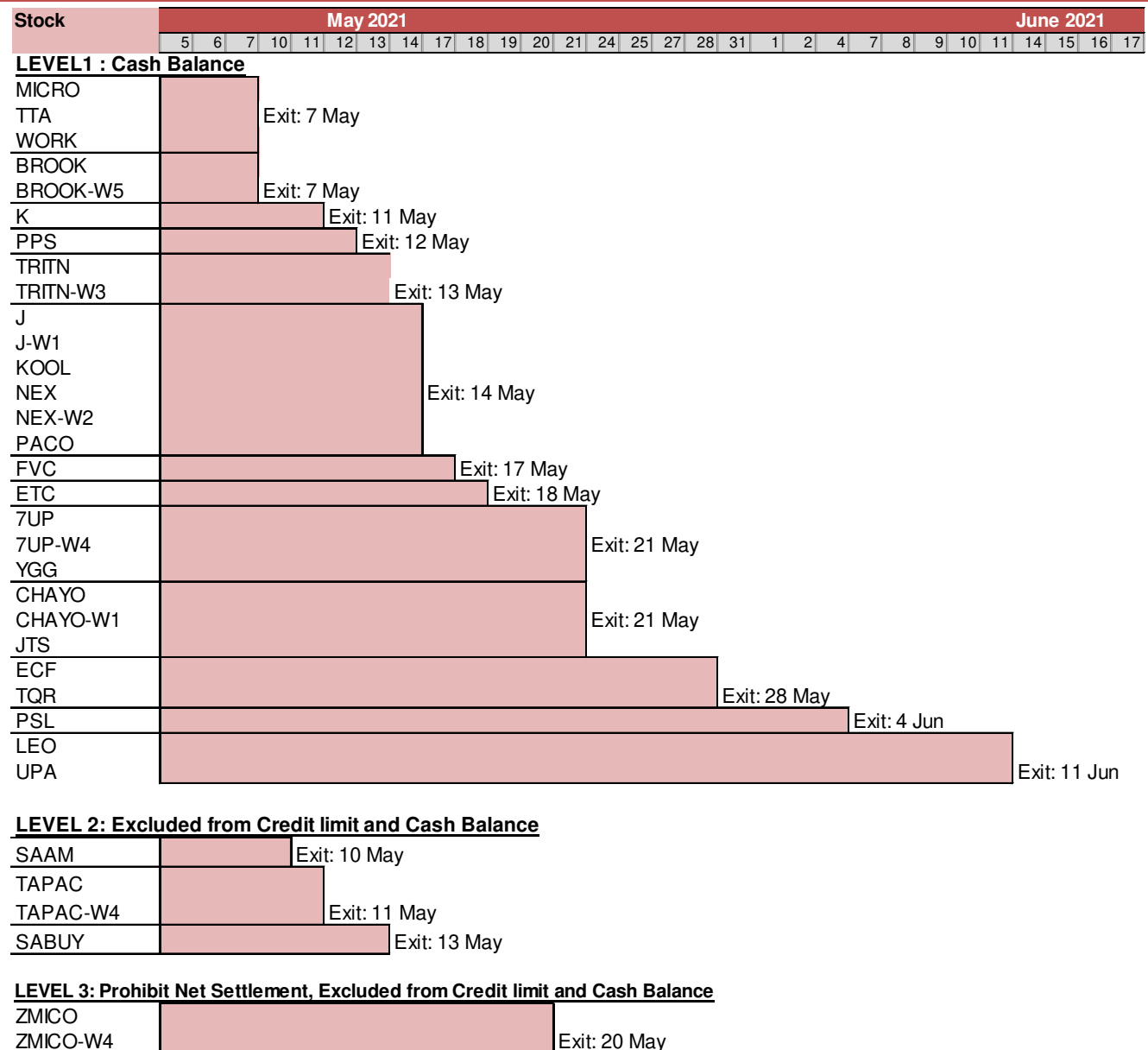
YEAR TO DATE Y2021 (Bt m) ยอดซื้อขายสุทธิปี 2564			
4 Jan 21 - 5 May 21			
TOTAL NET BUY	TOTAL NET SELL	TOTAL NET BUY	TOTAL NET SELL
1 PTTEP	11,254.3	BDMS	-3,254.3
2 KBANK	10,715.4	GPSC	-3,231.3
3 OR	6,784.7	CPN	-2,408.7
4 SCB	3,297.1	INTUCH	-2,205.3
5 STGT	3,249.3	DELTA	-2,192.7
6 PTT	3,201.7	AOT	-2,188.6
7 SCGP	3,183.8	BEM	-1,672.7
8 IVL	2,943.7	ADVANC	-1,614.7
9 CPALL	2,707.9	BBL	-1,596.0
10 PTTGC	2,532.2	EA	-1,488.1
11 CBG	1,762.8	BTS	-1,395.3
12 SPALI	1,213.8	EGCO	-1,045.2
13 SCC	1,166.2	MINT	-979.4
14 AP	1,157.2	SAWAD	-901.0
15 TOP	1,033.5	JMART	-757.5
16 TISCO	1,022.1	BLAND	-712.3
17 CPF	946.2	DTAC	-712.1
18 AEONTS	943.5	KTC	-655.8
19 BJC	802.5	TQM	-603.3
20 RCL	719.7	HMPRO	-593.3
21 KTB	670.5	PRM	-563.0
22 PTG	637.2	HANA	-507.3
23 RS	628.5	BCPG	-493.9
24 BCH	546.9	TTW	-482.3
25 CHG	535.2	JMT	-442.0
26 KEX	520.9	COM7	-398.9
27 TTA	505.2	BGRIM	-348.8
28 DOHOME	475.0	TASCO	-341.2
29 EPG	471.1	MTC	-333.2
30 WHA	443.4	OSP	-291.2

Total Net BUY/SELL Y2020 ยอดซื้อขายสุทธิปี 2563			
Value (Btm) : มูลค่า (ล้านบาท)			
TOTAL NET BUY	TOTAL NET SELL	TOTAL NET BUY	
1 SCC	9,289	RATCH	-4,758
2 KBANK	7,582	KTB	-4,477
3 STGT	4,937	EGCO	-4,216
4 CRC	4,591	PTT	-4,104
5 SCB	4,512	BBL	-3,233
6 TU	4,070	ADVANC	-2,738
7 CPN	4,043	LH	-2,479
8 DELTA	4,042	TCAP	-2,361
9 KTC	4,040	INTUCH	-1,972
10 AOT	3,931	CBG	-1,924
11 BDMS	3,701	BJC	-1,552
12 BGRIM	3,635	CPF	-1,365
13 PTTGC	3,482	KKP	-923
14 STA	3,404	TRUE	-910
15 AWC	3,356	TOP	-849
16 CPALL	3,215	TMB	-813
17 TISCO	2,929	PTG	-709
18 BAM	2,563	ROBINS	-649
19 VGI	2,297	BANPU	-500
20 OSP	2,143	STEC	-439
21 EA	1,938	MAJOR	-411
22 HMPRO	1,502	COM7	-370
23 KCE	1,456	GLOBAL	-369
24 SCGP	1,365	IRPC	-357
25 GPSC	1,313	RBF	-350
26 AP	1,219	TOA	-339
27 PTL	953	TTW	-326
28 MEGA	929	JAS	-304
29 IVL	819	TASCO	-268
30 PRM	777	MINT	-265

แบบรายงานการได้มาหรือจำหน่ายหลักทรัพย์ของกิจการ (246-2)

ชื่อบริษัท	ชื่อผู้ได้มา/ จำหน่าย	Sell/Buy	ประเภท หลักทรัพย์	%ได้มา/ จำหน่าย	%หลังได้มา/ จำหน่าย	วันที่ได้มา/ จำหน่าย	หมายเหตุ
OCEAN	นาย จิรัชฎี ไตรระกูลชัย	จำหน่าย	หุ้น	11.1402	9.6251	28/4/2564	
TCC	นาย ราโชทศวรรษ เมลาภาวรงค์	จำหน่าย	หุ้น	5.0022	3.815	28/4/2564	

ที่มา : ศูนย์สำรวจตลาดหลักทรัพย์ สำนักงานคณะกรรมการ ก.ล.ด.

หลักทรัพย์ที่ต้องซื้อขายด้วยบัญชี Cash Balance


Source: SET

Short Sales

Stock	% Short Sale Volume Comparing with Main Board	Average Price (Bt)	Volume (shares)	Value (Mil. B)
KBANK-R	8.43	126.67	4,176,500	529,042,050
EA-R	33.64	59.10	7,664,500	452,975,625
MTC-R	28.20	61.45	6,438,500	395,637,425
PTT-R	9.33	39.79	9,144,200	363,879,925
KBANK	5.25	127.17	2,589,600	329,318,350
PTT	8.01	40.06	7,803,200	312,587,600
SAWAD-R	12.13	80.13	3,862,900	309,526,175
DELTA-R	13.29	323.90	920,400	298,118,000
PTTEP-R	10.60	117.95	2,066,100	243,698,000
SCC-R	11.34	462.35	496,300	229,462,800
CPALL	7.45	60.74	3,496,200	212,366,975
KTC-R	13.42	71.68	2,883,000	206,653,000
PTTGC-R	12.53	67.30	2,911,300	195,927,850
ADVANC-R	9.72	170.47	1,141,200	194,538,400
SCB-R	6.94	100.96	1,848,300	186,609,850
AOT	5.11	60.39	3,058,400	184,702,775
GPSC-R	17.96	71.38	2,519,800	179,859,300
CPF	16.24	28.79	5,879,800	169,268,125
COM7-R	13.04	74.32	1,944,900	144,540,300
INTUCH-R	9.98	63.75	2,217,700	141,378,375
PTTEP	5.98	117.73	1,167,900	137,494,250
ADVANC	6.66	170.46	782,100	133,317,750
BDMS	8.72	21.77	5,655,100	123,112,860
AOT-R	3.39	60.64	2,020,500	122,532,375
BBL	5.80	119.52	1,023,900	122,376,500
IVL-R	9.62	48.06	2,531,300	121,656,425
TOP-R	13.83	58.32	2,078,200	121,192,075
SCC	5.91	462.29	258,500	119,500,800
BDMS-R	8.27	21.85	5,341,000	116,713,710
KCE-R	13.55	57.85	1,952,500	112,949,875
HANA-R	15.75	53.73	2,099,000	112,783,725
OR	6.14	29.87	3,560,900	106,380,950
CPALL-R	3.72	60.56	1,750,900	106,041,000
GULF	14.98	33.58	3,057,100	102,658,200
LH-R	17.16	8.47	12,019,500	101,851,985
GULF-R	14.14	33.60	2,881,900	96,845,600
OSP	20.39	34.47	2,772,600	95,566,425
RATCH-R	31.29	49.84	1,848,100	92,106,925
OSP-R	18.95	34.48	2,574,600	88,775,850
PTTGC	5.61	67.06	1,307,600	87,686,425
SCB	3.24	101.45	857,400	86,983,650
BGRIM-R	14.42	41.54	2,023,400	84,050,275
DTAC	22.03	31.79	2,542,400	80,822,300
COM7	7.15	74.39	1,064,900	79,222,650
KTC	4.69	72.69	993,400	72,214,200
GPSC	7.01	71.57	980,300	70,156,925
CPN-R	8.83	50.51	1,382,900	69,848,500
MTC	4.88	61.40	1,114,600	68,441,200
JMT-R	11.88	44.44	1,489,200	66,175,850
AWC-R	13.93	4.66	13,912,600	64,852,722
EGCO-R	16.67	174.31	361,300	62,979,650
TU-R	13.03	15.05	4,131,500	62,191,360
BH-R	17.30	131.04	468,200	61,354,450
TU	12.64	15.09	3,999,300	60,337,660
EA	4.44	59.23	1,010,100	59,828,000
SAWAD	2.32	80.51	735,800	59,242,425
CBG-R	5.04	109.82	517,900	56,873,300
BAM-R	10.03	20.44	2,638,300	53,925,320
BCH-R	5.62	18.55	2,882,800	53,482,910
HMPRO	11.07	13.88	3,818,100	52,999,390
IVL	4.17	47.97	1,098,000	52,672,500
CPN	6.42	50.29	1,010,100	50,797,000
TISCO-R	4.05	90.67	533,300	48,353,000
INTUCH	3.33	63.75	740,800	47,226,000

Source: SET

May 2021

Monday	Tuesday	Wednesday	Thursday	Friday
3	4	5	6	7
ชดเชยวันแรงงานแห่งชาติ	วันฉัตรมงคล	<ul style="list-style-type: none"> ■ BFIT XD 1.40 บาท ■ CPALL XD 0.90 บาท ■ EASTW XD 0.24 บาท ■ ENGY XD 0.05 บาท ■ HTC XD 1.12 บาท ■ ICC XD 0.25 บาท ■ LHFG XD 0.04 บาท ■ LPH XD 0.10 บาท ■ MFEC XD 0.40 บาท ■ MGT XD 0.07 บาท ■ NETBAY XD 0.7819 บาท ■ NNCL XD 0.11 บาท ■ OSP XD 0.65 บาท ■ PIMO XD 0.034 บาท ■ PRAPAT XD 0.02 บาท ■ SAWAD XD 1.80 บาท ■ SCG XD 0.061 บาท ■ THIP XD 1.075 บาท ■ THIP XD 8:1 ■ TOA XD 0.26 บาท ■ TPA XD 0.45 บาท ■ BROOK XR 5:1 @ 0.40 บาท ■ BROOK XW 1:2 ■ BROOK XW 2:1 ■ PIMO XW 7:2 	<ul style="list-style-type: none"> ■ AKP XD 0.023 บาท ■ AQUA XD 0.01 บาท ■ ASEFA XD 0.28 บาท ■ BAM XD 0.5125 บาท ■ CHG XD 0.03 บาท ■ D XD 0.01111111111112 บาท ■ D XD 5:1 ■ EKH XD 0.11 บาท ■ FPI XD 0.04 บาท ■ GUNKUL XD 0.182 บาท ■ ICHI XD 0.50 บาท ■ IIG XD 0.15 บาท ■ ILINK XD 0.14 บาท ■ ILM XD 0.27 บาท ■ IVL XD 0.175 บาท ■ KAMART XD 0.04 บาท ■ KEX XD 0.22 บาท ■ KUMWEL XD 0.09 บาท ■ KWM XD 0.072 บาท ■ LH XD 0.30 บาท ■ MATI XD 0.20 บาท ■ MITSIB XD 0.04616 บาท ■ MITSIB XD 20:1 ■ MODERN XD 0.15 บาท ■ OCC XD 0.15 บาท ■ PAF XD 0.015 บาท ■ PREB XD 0.40 บาท ■ RPH XD 0.10 บาท ■ SABINA XD 0.45 บาท ■ SCN XD 0.0425 บาท ■ SORKON XD 0.20 บาท ■ SSF XD 0.3272 บาท ■ SST XD 0.00555555556 บาท ■ SST XD 20:1 ■ SVI XD 0.11 บาท ■ SWC XD 0.25 บาท ■ TFMAMA XD 1.15 บาท ■ TFMAMA XD 0.92 บาท ■ TNL XD 0.07 บาท ■ TNPC XD 0.0125 บาท ■ TPCH XD 0.11 บาท ■ TPOLY XD 0.01065 บาท ■ UPOIC XD 0.20 บาท ■ WACOAL XD 0.50 บาท ■ WICE XD 0.14 บาท ■ MINT XW 29:1 ■ MINT XW 32:1 ■ PPPM XR 1:2 @ 0.10 บาท 	<ul style="list-style-type: none"> ■ AHC XD 0.25 บาท ■ APCS XD 0.06 บาท ■ AU XD 0.06 บาท ■ BEM XD 0.10 บาท ■ CHAYO XD 0.0037037 บาท ■ CHAYO XD 15:1 ■ COLOR XD 0.05 บาท ■ CSS XD 0.03 บาท ■ ESTAR XD 0.01 บาท ■ MILL XD 0.0033 บาท ■ MILL XD 15:1 ■ MOONG XD 0.18 บาท ■ NPK XD 0.10 บาท ■ NYT XD 0.20 บาท ■ ORI XD 0.39 บาท ■ RJH XD 0.45 บาท ■ ROJNA XD 0.20 บาท ■ S & J XD 1.00 บาท ■ SCM XD 0.034 บาท ■ SICT XD 0.043 บาท ■ TOPP XD 6.33 บาท ■ TPAC XD 0.292 บาท ■ TVI XD 0.20 บาท ■ VIBHA XD 0.04 บาท ■ WHA XD 0.0635 บาท ■ MILL XW 5:1 ■ NUSA XW 4:1 ■ SE XR 2:3 @ 0.50 บาท ■ UWC XR 1:1 @ 0.04 บาท ■ UWC XW 1:1



			<ul style="list-style-type: none"> ■ SMART XW 6:1 ■ SAMTEL XW 6:1 ■ SKE XR 5:1 @ 0.80 บาท ■ SONIC-W1 เข้าซื้อขายเป็นวันแรก (274.9mn sh 1:1 @ Bt1.00) ■ DITTO เข้าซื้อขายเป็นวันแรก (440mn sh @ Bt7.50) ตลาด MAI 	
10	11	12	13	14
<ul style="list-style-type: none"> ■ ALLA XD 0.07 บาท ■ AMARIN XD 0.12 บาท ■ ARROW XD 0.35 บาท ■ BAY XD 0.35 บาท ■ BCH XD 0.13 บาท ■ CHARAN XD 2.60 บาท ■ CK XD 0.20 บาท ■ CPR XD 0.08 บาท ■ CSR XD 0.69 บาท ■ FE XD 7.50 บาท ■ FNS XD 0.15 บาท ■ JUBILE XD 0.44 บาท ■ JWD XD 0.22 บาท ■ LEO XD 0.07 บาท ■ M XD 0.50 บาท ■ NOBLE XD 0.50 บาท ■ PPM XD 0.015 บาท ■ SAPPE XD 1.02 บาท ■ SMART XD 0.07 บาท ■ SPC XD 1.60 บาท ■ SSSC XD 0.106 บาท ■ STI XD 0.40 บาท ■ SUPER XD 0.006 บาท ■ SYNTEC XD 0.05 บาท ■ TC XD 0.25 บาท ■ TPCS XD 0.60 บาท ■ VNT XD 0.90 บาท ■ SIMAT XR 7:1 @ 3.00 บาท 	<ul style="list-style-type: none"> ■ AP XD 0.45 บาท ■ BLA XD 0.23 บาท ■ CCP XD 0.02 บาท ■ FMT XD 1.625 บาท ■ KUN XD 0.03 บาท ■ KUN XD 10:1 ■ PG XD 0.10 บาท ■ SENA XD 0.185035 บาท ■ SK XD 0.02 บาท ■ TEAMG XD 0.05 บาท ■ TRT XD 0.02 บาท ■ TRU XD 0.06 บาท ■ TWPC XD 0.134 บาท ■ CEN XW 2:1 ■ ERW XR 1.25:1 @ 1.00 บาท ■ ERW XW 7:1 	<ul style="list-style-type: none"> ■ AEONTS XD 2.65 บาท ■ DIF XD 0.261 บาท ■ KCM XD 0.0045 บาท ■ POPF XD 0.247 บาท ■ PPF XD 0.175 บาท ■ SIAM XD 0.05 บาท ■ SIRIP XD 0.05 บาท ■ SMIT XD 0.16 บาท ■ WP XD 0.20 บาท 	<ul style="list-style-type: none"> ■ BRR XD 0.06 บาท ■ PF XD 0.02 บาท ■ SSP XD 0.011111 บาท ■ SSP XD 10:1 	<ul style="list-style-type: none"> ■ SLM XR 1:1 @ 0.50 บาท
17	18	19	20	21
<ul style="list-style-type: none"> ■ AMC XD 0.14 บาท ■ CPF XD 0.60 บาท ■ DCC XD - บาท 	<ul style="list-style-type: none"> ■ RICHY XD 0.00483108 บาท ■ RICHY XD 27:1 		<ul style="list-style-type: none"> ■ ECF XW 5:1 	<ul style="list-style-type: none"> ■ MVP XW 2:1



24	25	26 วันวิสาขบูชา	27 ▪ AEC XR 3:2 @ 0.35 บาท	28
31				

June 2021

Monday	Tuesday	Wednesday	Thursday	Friday
	1 ▪ SMT XW 4:1	2	3 วันเฉลิมพระชนมพรรษาสมเด็จพระนางเจ้าสุทิดา พัชรสุธาพิมลลักษณ พระบรมราชินี	4
7	8	9	10 ▪ CHAYO XW 4:1	11
14 ▪ SSP XW 10:1 ▪ SSP XW 4:1	15	16	17	18
21	22	23	24	25
28	29	30		