

Today Selections >> **BEC, IRPC, SIS**

Stock	S	R	Comment
BEC	9.85	10.40	ทริคักจัดทัพผู้ประกาศ-คอนเทนต์ผู้ชม
IRPC	4.10	4.30	ปีโตรยังแรง ตามตัวเลขเศรษฐกิจสหรัฐที่ฟื้นตัว
SIS	37.00	45.00	ดีมานด์ไอทีต้นยอดพุ่ง เล็งขยายไลน์ EV-พลังงาน

Strong EPS revision continues

- **SET:** SET Index ปรับตัวขึ้นได้อย่างแข็งแกร่งหลังลงไประดับ 1550 จุด ซึ่งเป็นบริเวณแนวรับของเราประจำเดือนนี้ สอดรับกับแรงซื้อสุทธิของนักลงทุนต่างชาติวานนี้ที่สูงที่สุดในเอเชีย และราคาโภคภัณฑ์ที่ยังคงทำจุดสูงสุดอย่างต่อเนื่องในเชิงกลยุทธ์ สำหรับผู้ที่เข้าเพิ่มน้ำหนักหุ้นไปตามที่เราแนะนำ สามารถถือครองหุ้นเพื่อ **Let profit run** ต่อไปได้ ครอบคลุมหุ้นที่ยังคงอยู่ต่ำกว่าระดับ 1600 จุด ซึ่งเป็นระดับยุทธวิธีใหม่ของเรา โดยมีชุดหุ้นแนะนำกลุ่มเดิม ได้แก่ **IVL, PTTGC, SCC, AH, SAT, SMT, ASIAN, NRF, XO, III, JWD, LEO, NYT, SONIC, WICE, IRPC, STA, STGT**
- **EPS Revision:** มองปัจจัยสนับสนุนหลักของตลาดหุ้นไทยในช่วงนี้ยังคงได้แก่การปรับเพิ่มประมาณการของนักวิเคราะห์ จนล่าสุดทำให้คาดการณ์ EPS จาก Bloomberg consensus อยู่ที่ 81.9 และ 95.4 สำหรับปีนี้และปีหน้าตามลำดับ ถือเป็นการปรับขึ้นติดต่อกัน 9 สัปดาห์เข้าไปแล้ว ที่สำคัญจากการตรวจสอบในช่วง 1 เดือนที่ผ่านมา พบว่าการปรับประมาณการ EPS ของไทยขึ้นนี้ ถือเป็นการปรับที่แข็งแกร่งเมื่อเทียบกับประเทศอื่นๆ ในเอเชียด้วย โดยเพิ่มขึ้นเป็นอันดับสามของภูมิภาค เป็นรองเพียงแค่เกาหลีใต้และไต้หวันเท่านั้น (รูปที่ 1)
- **Global play:** โดยหากเจาะดูเป็นราย Sector จะพบว่าหุ้นในกลุ่ม **Global play** ยังคงเป็นกลุ่มที่นักวิเคราะห์ปรับเพิ่มประมาณการสูงสุด โดยเฉพาะ Sector ปีโตรเคมีที่บริษัทส่วนใหญ่รายงานผลการดำเนินงานออกมาดีกว่าตลาดคาด และยังมีแนวโน้มจะดีต่อเนื่องตามการฟื้นตัวของเศรษฐกิจโลก (รูปที่ 2) ทั้งนี้ในส่วน Sector อื่นนอกเหนือกลุ่มปีโตรเคมีนั้น พบว่าการปรับประมาณการขึ้นจะเป็นลักษณะกระจายตัว โดยเป็นทางกลุ่มหุ้นขนาดเล็กที่เห็นการปรับเพิ่มประมาณการมากกว่าหุ้นขนาดใหญ่โดยเปรียบเทียบ (รูปที่ 3) ซึ่งอาจเป็นเหตุผลสำคัญที่ทำให้หุ้นขนาดกลาง-เล็กนี้ยังคงปรับตัว Outperform หุ้นขนาดใหญ่ได้ต่อไป
- **IVL:** หนึ่งในหุ้นกลุ่มปีโตรเคมีที่เราคาดว่า **Consensus** มีแนวโน้มปรับประมาณการขึ้นในช่วงถัดไป ล่าสุดเราออกบทวิเคราะห์ปรับเพิ่มประมาณการกำไรสุทธิปีนี้ขึ้นเป็น 2 หมื่นล้านบาท พร้อมขยับราคาเป้าหมายใหม่เป็น 60 บาท อิง EV/EBITDA ค่าเฉลี่ยที่ 9x บริษัทรายงานกำไรสุทธิไตรมาส 1/64 ที่ 6 พันล้านบาท โดยหากหัก Stock gain และรายการพิเศษต่างๆ กำไรปกติจะอยู่ที่ราว 3 พันล้านบาท ยังเติบโตได้ที่ 19% YoY และ 233% QoQ คาดการณ์แนวโน้มไตรมาส 2 จะยังดีต่อเนื่อง จาก Demand ที่อยู่ในระดับสูงที่เป็นผลมาจากช่วง High season และการฟื้นตัวของเศรษฐกิจโลก ในขณะที่ Supply ยังดีตัวโดยเฉพาะในผลิตภัณฑ์ MEG โดยเราคาดว่ากำไรปกติจะอยู่ที่ราว 4.0-4.5 พันล้านบาท เติบโต QoQ แนะนำถือ **Let profit run** ต่อไปในเชิงกลยุทธ์
- **SMT:** หนึ่งในหุ้นแนะนำของเราประจำเดือนนี้ ล่าสุดประกาศกำไรสุทธิไตรมาส 1/64 ดีกว่าที่ตลาดคาดการณ์ไว้ จากการบริหารจัดการค่าใช้จ่ายที่มีประสิทธิภาพมากขึ้น ทั้งนี้ Consensus ยังคงประเมิน **SMT** จะเป็นตัวหุ้นที่มีการเติบโตของกำไรสูงกว่ากลุ่ม ETRON ในปีนี้ จึงทำให้เรามองว่าเป็นตัวที่น่าสนใจมากที่สุดของกลุ่มต่อไป ทั้งนี้ ตัวหุ้นเตรียมขึ้นเครื่องหมาย XW ด้วยอัตรา 4 หุ้นเดิมต่อ 1 Warrant (ราคาใช้สิทธิ์ 4 บาท) ในวันที่ 1 มิ.ย.นี้ แนะนำถือ **Let profit run** ต่อไปในเชิงกลยุทธ์

(อ่านรายละเอียดต่อหน้าหลัง)

แนวรับ 1,542 แนวต้าน 1,581

บทวิเคราะห์วันนี้

- **LPN (ขาย ราคาเป้าหมาย 4.13 บาท)** Backlog ยังต่ำ เลื่อนโอน 2 โครงการ
- **IVL (ซื้อ ราคาเป้าหมาย 60 บาท)** IVL: กำไร 6 พันล้านบาท แนวโน้มธุรกิจ PET ยังแข็งแกร่ง

Market Summary

	Closed	+/-	%Chg
SET	1,571.91	+ 22.69	+ 1.46
SET50	945.55	+ 15.92	+ 1.71
SET100	2,151.46	+ 34.01	+ 1.61
Mai	486.51	+ 5.81	+ 1.21
Dow Jones	34,548.53	+318.19	+0.93
Nasdaq	13,632.84	+50.42	+0.37
Nikkei	29,331.37	+ 518.74	+ 1.80
Hang Seng	28,637.46	+ 219.48	+ 0.77
SET Mkt. Cap (Btmn)	17,861.76		
SET Turnover (Btmn)	91,321.21		
PER(x)	40.70		

Stock Top Active

DELTA	STA	KBANK	SCC	BANPU
1) ENER				
2) FIN				
3) BANK				
6 May.21	Buy	Sell	Net	
Institution	5,045	4,719	326	
Proprietary	9,299	10,085	-785	
Foreign	34,815	33,637	1,178	
Local	42,162	42,880	-719	
1-6 May.21	Buy	Sell	Net	
Institution	11,387	11,698	-311	
Proprietary	20,432	23,281	-2,850	
Foreign	80,309	89,607	-9,298	
Local	106,303	93,844	12,459	

Commodities	6 May.21	5 May.21	Chg	%Chg
Bt/US\$	31.22	31.13	+0.09	+0.29
US\$/Yuan	6.463	6.473	-0.01	-0.15
US Bond Yield 10y(%)	1.570	1.575	-0.01	-0.34
Brent Oil (US\$/bbl)	68.09	68.96	-0.87	-1.26
Nymex Oil (US\$/bbl)	64.71	65.63	-0.92	-1.40
Gold Spot (US\$/oz)	1,814.70	1,786.11	+28.59	+1.60
Baltic Dry Index	3,312.00	3,266.00	+46.00	+1.41
Dollar Index (DXYO)	90.90	91.26	-0.37	-0.40

Today's Event

- **AHC XD** 0.25 บาท
- **APCS XD** 0.06 บาท
- **AU XD** 0.06 บาท
- **BEM XD** 0.10 บาท
- **CHAYO XD** 0.0037037 บาท
- **CHAYO XD** 15:1

(อ่านรายละเอียดต่อหน้าหลัง)

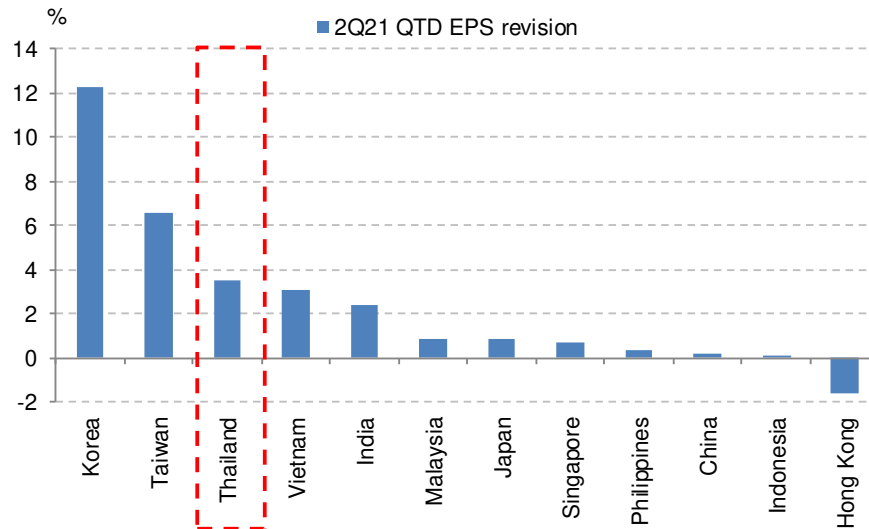

 นัฐชาติ เมฆมาลี
 CFA, FRM (ID: 31379)
 E-mail: nuttachart@trinitythai.com

บริษัทหลักทรัพย์ ทรินิตี้ จำกัด, 179 อาคารบางกอก ซิตี้ ทาวเวอร์ ชั้น 25-26, 29 ถนนสาทรใต้ เขตสาทร กรุงเทพฯ 10120 โทรศัพท์ 0-2088-9100 โทรสาร 0-2088-9399

รายงานฉบับนี้จัดทำขึ้นโดยข้อมูลเท่าที่ปรากฏและเชื่อว่าเป็นที่น่าเชื่อถือแต่ไม่ถือเป็นการยืนยันความถูกต้องและความสมบูรณ์ของข้อมูลนั้นๆ โดยบริษัทหลักทรัพย์ ทรินิตี้ จำกัด ผู้จัดทำขอสงวนสิทธิ์ในการเปลี่ยนแปลงความเห็นหรือประมาณการต่างๆ ที่ปรากฏในรายงานฉบับนี้โดยไม่ต้องแจ้งล่วงหน้า รายงานฉบับนี้มีวัตถุประสงค์เพื่อใช้ประกอบการตัดสินใจของนักลงทุน โดยไม่ได้เป็นการชี้นำหรือชักชวนให้ นักลงทุนทำการซื้อหรือขายหลักทรัพย์ หรือตราสารทางการเงินใดๆ ที่ปรากฏในรายงาน

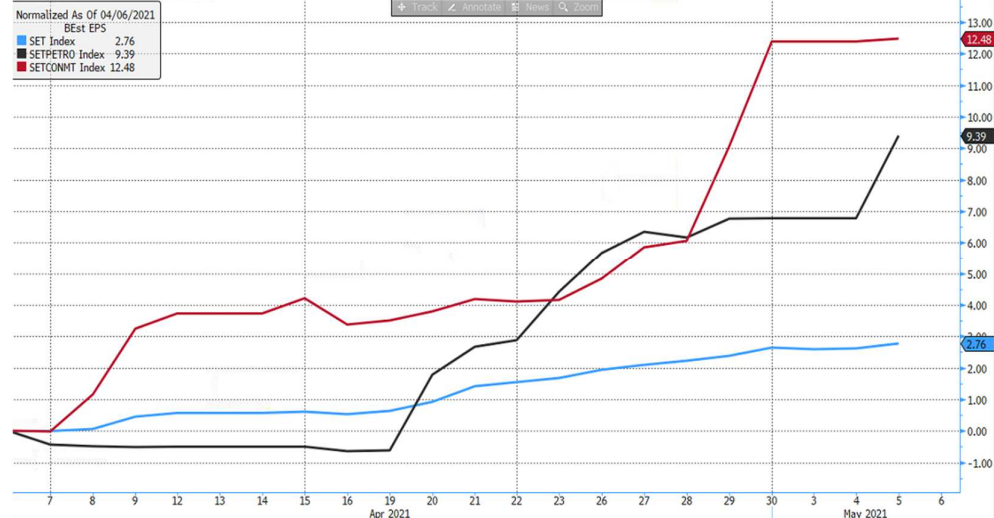
Strategy

รูปที่ 1: หุ้นไทยถูกปรับเพิ่มประมาณการอย่างแข็งแกร่งเมื่อเทียบกับภูมิภาคเอเชีย



Sources: Bloomberg, Trinity Research

รูปที่ 2: Sector ปีโตรเคมี (สีแดงและดำ) ยังคงเป็นกลุ่มที่ถูกปรับเพิ่มประมาณการอย่างแข็งแกร่ง เมื่อเทียบกับดัชนี SET (สีฟ้า)

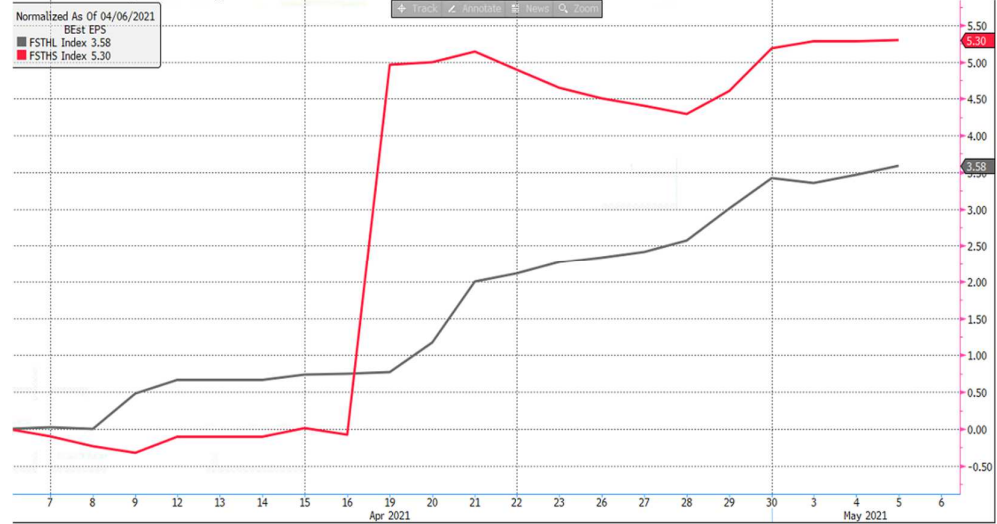


Sources: Bloomberg, Trinity Research

ณัฐชาติ เมฆมาดลิน, CFA, FRM
 เลขทะเบียนนักวิเคราะห์:
 031379
 nuttachart@trinitythai.com

Strategy

รูปที่ 3: หุ้นขนาดเล็ก (สีแดง) เป็นกลุ่มที่ถูกรับเพิ่มปริมาณการมากกว่าหุ้นขนาดใหญ่ (สีดำ)



ณัฐชาติ เมฆมาลิน, CFA, FRM
 เลขทะเบียนนักวิเคราะห์:
 031379
 nuttachart@trinitythai.com

Sources: Bloomberg, Trinity Research

Fund Flow

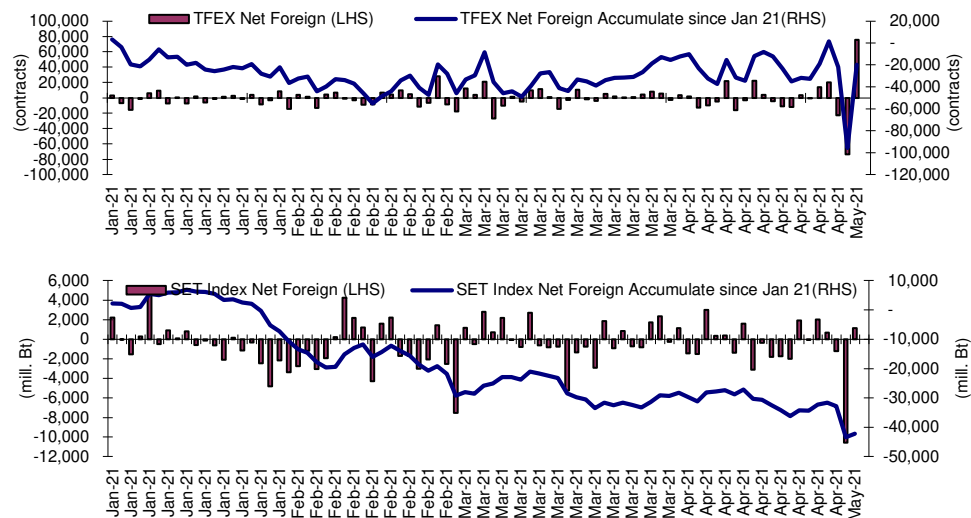
Foreign Portfolio Investment in Equities (Asia ex. Japan)

Unit : US\$ mn

	As at	Day	WTD Net	MTD Net	YTD Net
India	5-May	-61.9	-523.2	-523.2	5,314.0
Indonesia	6-May	12.6	61.0	61.0	663.9
Malaysia	5-May	-37.7	-75.4	-75.4	-780.1
Philippines	6-May	-9.6	-39.9	-39.9	-1,264.9
South Korea	6-May	-254.6	-844.1	0.0	-9,124.2
Sri Lanka	6-May	-0.3	-5.8	-5.8	-115.7
Taiwan	6-May	-282.4	-1,104.4	-1,104.4	-10,483.2
Thailand	6-May	37.8	-298.7	-298.7	-1,392.5
Vietnam	6-May	-48.0	-111.8	-111.8	-953.3

Source: Bloomberg

Net Foreign



Indicators to watch

	Last	Previous	% chg	1W Prior	1M Prior	Remark
VIX Index	18.39	19.15	-4.0%	4.4%	8.5%	+
Ted Spread	0.16	0.16	0.0%	-7.7%	-10.1%	+
U.S.Dollar Index	90.90	91.26	-0.4%	0.3%	-1.5%	+
U.S.Bond Yield	1.57	1.58	-0.8%	-2.7%	-6.0%	-
US Coal Index	7.5	6.87	9.2%	39.9%	58.2%	+
Emerging Asia Index (MXMS)	735.18	732.51	0.4%	-2.3%	-1.0%	+

Source: Bloomberg, Aspen

Turnover List

สรุปหลักทรัพย์ที่อาจเข้าข่ายต้องซื้อด้วยบัญชี Cash Balance ในรอบวันที่ 30 เม.ย. – 6 พ.ค. 64

หลักทรัพย์	%1W-Turnover	P/E Ratio / %Premium	มูลค่าการซื้อขายเฉลี่ยต่อ วัน (ล้านบาท)
PROEN	229.07%	86.91	259.23
GBX	203.64%	40.33	355.57
WAVE	144.05%	ขาดทุน	100.41
IND	140.07%	44.48	100.13
SCI	119.01%	ขาดทุน	149.02
TRUBB	101.05%	77.85	227.36
UMI	85.34%	ขาดทุน	122.81
BWG	61.78%	ขาดทุน	386.62
DOD	45.29%	40.35	203.93
หุ้นแนมดัด Cash Balance Warrant หุ้นลูกก็ติดเหมือนกัน			

ทั้งนี้หลักทรัพย์ดังกล่าวมีการซื้อขายผิดไปจากสภาพปกติของตลาด ดังนั้นผู้ลงทุนควรศึกษาข้อมูลก่อนการตัดสินใจลงทุน ข้อมูลเป็นเพียงการคาดการณ์เท่านั้น รายชื่อหุ้นที่เข้าข่ายอาจมีการเปลี่ยนแปลงได้ ทั้งนี้ผู้ลงทุนควรตรวจสอบรายชื่อหุ้นที่เข้าข่ายจากตลาดหลักทรัพย์ฯ

เกณฑ์ที่เราใช้คำนวณ

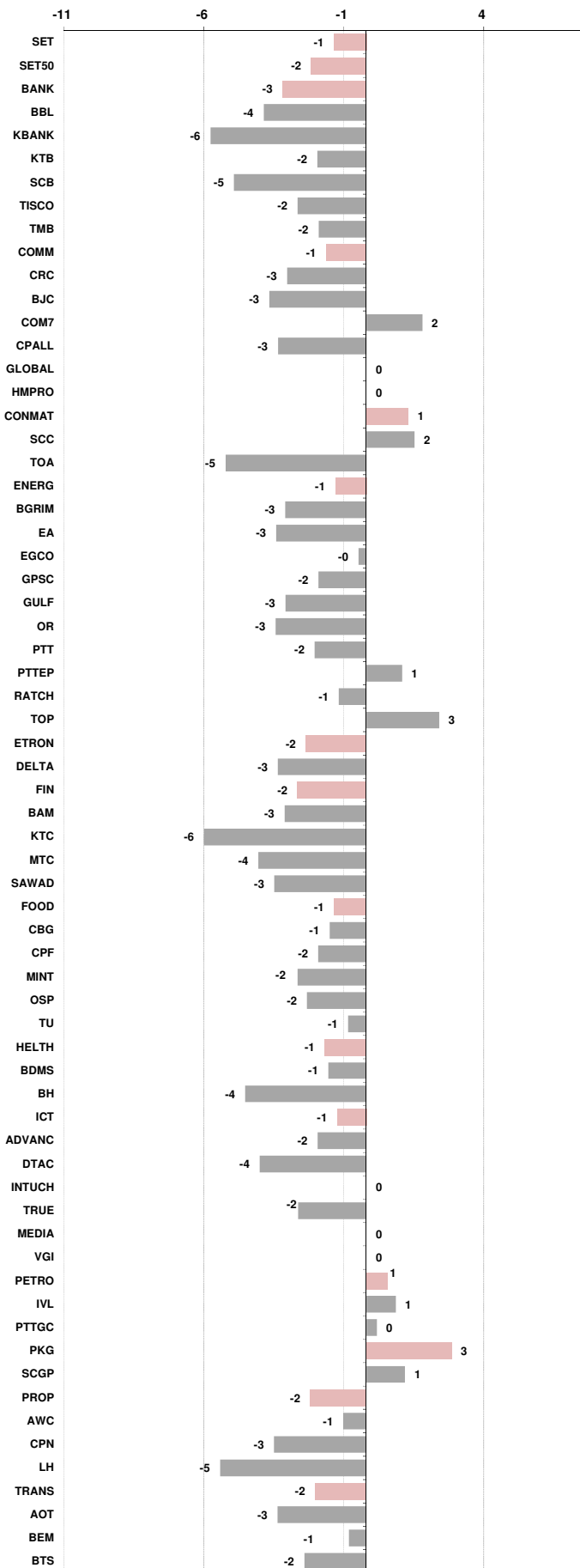
- มูลค่าการซื้อขายเฉลี่ยต่อวันในรอบสัปดาห์มากกว่าหรือเท่ากับ 100 ล้านบาท (SET) หรือ มูลค่าการซื้อขายเฉลี่ยต่อวันในรอบสัปดาห์มากกว่าหรือเท่ากับ 80 ล้านบาท (MAI)
- %1W Turnover ratio มากกว่าหรือเท่ากับ 40%
- ค่า P/E มากกว่าหรือเท่ากับ 40 เท่า หรือ มีผลการดำเนินงานขาดทุน
- สำหรับ โบลล์แคชแสดงสิทธิ (warrant)
 - มูลค่าการซื้อขายเฉลี่ยต่อวันในรอบสัปดาห์มากกว่าหรือเท่ากับ 100 ล้านบาท
 - %1W Turnover ratio มากกว่าหรือเท่ากับ 100%
 - ค่า Premium มากกว่าหรือเท่ากับ 20%

Price performance of Stock in SET50

(for weekly: 6 May 2021 - 29 Apr 2021)

Stock	6-May-21	%YTD	%-1W	%-1M	%-3M	%-6M	%-12M
SET	1,571.91	8	-1	0	5	25	23
SET50	945.55	4	-2	-2	1	18	10
BANK	370.85	10	-3	-7	0	40	36
BBL	118.00	0	-4	-7	-4	11	17
KBANK	127.00	12	-6	-12	-8	58	47
KTB	11.20	1	-2	-7	-8	22	6
SCB	100.50	15	-5	-10	1	44	50
TISCO	89.25	1	-2	-9	-5	22	24
TMB	1.15	6	-2	-7	0	25	25
COMM	37,203.96	11	-1	-2	7	12	8
CRC	34.25	11	-3	-6	6	27	-4
BJC	34.75	0	-3	-9	8	11	-9
COM7	76.50	96	2	20	64	83	251
CPALL	61.25	5	-3	-7	3	3	-12
GLOBAL	23.20	36	0	10	10	43	69
HMPRO	14.00	2	0	-3	3	-1	3
CONMAT	11,843.90	25	1	16	26	36	42
SCC	474.00	25	2	19	28	35	40
TOA	33.00	-1	-5	4	3	-1	-9
ENERG	23,572.24	3	-1	-1	2	21	15
BGRIM	41.75	-14	-3	-8	-17	-9	-3
EA	60.00	22	-3	-1	-7	39	54
EGCO	175.00	-9	0	-4	-1	-2	-35
GPSC	71.75	-3	-2	-4	-7	13	5
GULF	33.50	-2	-3	1	2	4	-14
OR	29.75	N/A	-3	-6	N/A	N/A	N/A
PTT	39.75	-6	-2	-1	2	17	14
PTTEP	119.50	22	1	5	10	44	42
RATCH	50.00	-6	-1	-1	1	-3	-23
TOP	59.25	14	3	5	1	60	46
ETRON	5,338.49	-14	-2	-1	-14	77	437
DELTA	367.00	-24	-3	-3	-20	94	744
FIN	5,824.05	21	-2	-2	13	47	63
BAM	19.90	-9	-3	-7	-8	-7	-15
KTC	73.00	23	-6	-8	13	76	118
MTC	62.25	6	-4	-9	-8	12	35
SAWAD	80.75	23	-3	-6	21	53	54
FOOD	13,283.65	11	-1	-2	3	15	23
CBG	112.50	-2	-1	-12	-20	-6	45
CPF	28.50	7	-2	-2	5	8	6
MINT	29.75	16	-2	-4	6	66	49
OSP	34.50	-3	-2	2	-1	-2	-16
TU	15.10	11	-1	4	9	-5	18
HEALTH	5,180.71	10	-1	4	8	25	14
BDMS	21.70	4	-1	1	4	20	5
BH	132.50	10	-4	-2	4	41	15
ICT	141.47	4	-1	2	5	8	-2
ADVANC	169.00	-4	-2	-2	-1	-3	-15
DTAC	31.50	-5	-4	-2	-6	-1	-23
INTUCH	64.00	14	0	11	15	19	20
TRUE	3.20	-7	-2	-4	1	10	-2
MEDIA	47.44	8	0	-5	3	22	13
VGI	6.20	-7	0	-11	-13	-5	-25
PETRO	1,240.78	22	1	10	16	64	76
IVL	48.25	30	1	12	26	91	79
PTTGC	67.75	16	0	11	9	52	79
PKG	5,667.51	30	3	16	18	48	106
SCGP	55.25	33	1	16	19	58	N/A
PROP	224.88	9	-2	-3	5	33	16
AWC	4.76	4	-1	-5	-7	47	-8
CPN	51.25	7	-3	-8	1	30	7
LH	8.15	3	-5	-4	3	22	12
TRANS	337.57	2	-2	-7	-1	11	1
AOT	61.00	-2	-3	-11	-5	9	1
BEM	7.90	-5	-1	-7	-2	-8	-14
BTS	8.80	-5	-2	-6	-7	-5	-22

1 Week Performance



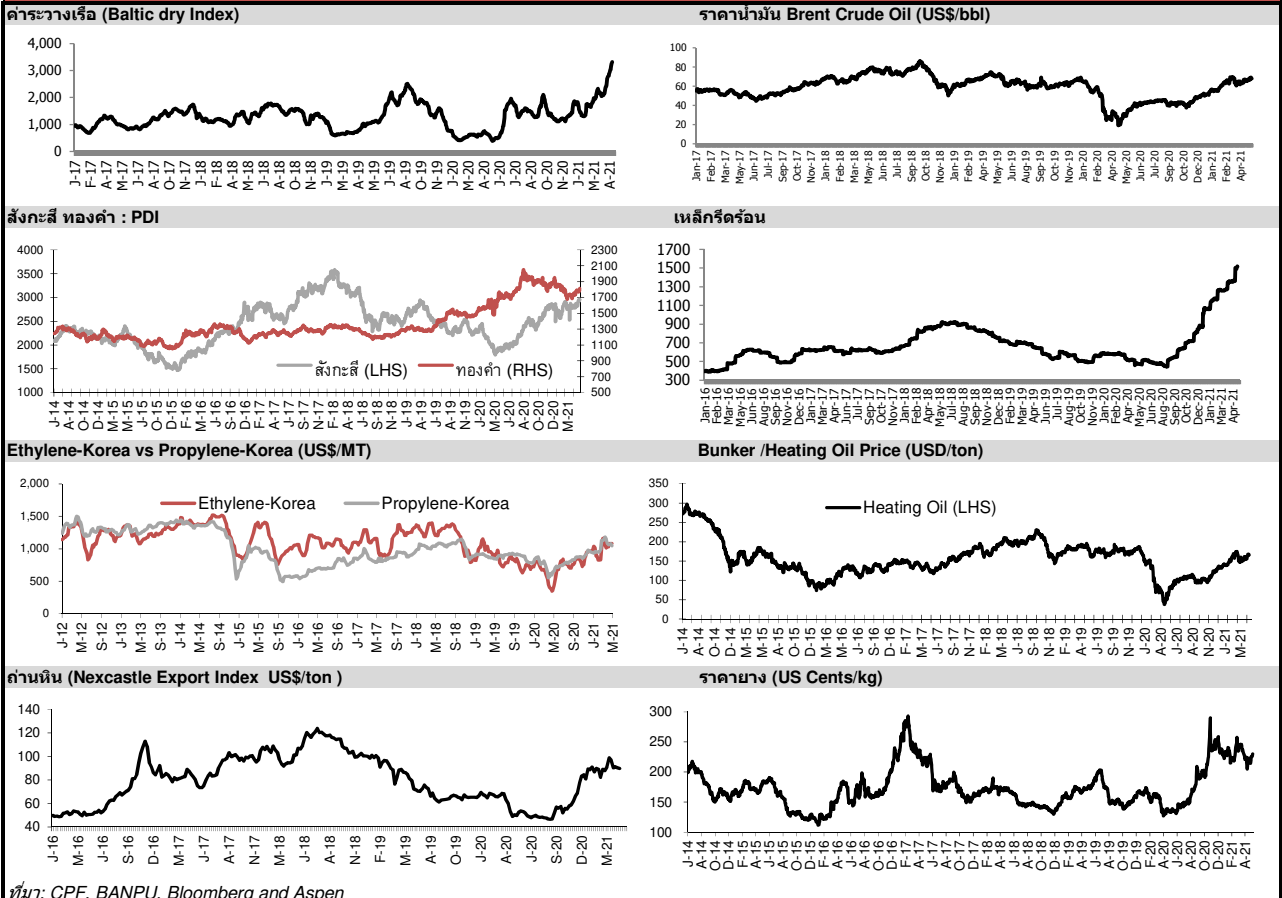


อัตราแลกเปลี่ยนวันนี้*		31.22 Change	0.09
------------------------	--	--------------	------

*เปรียบเทียบ Transaction ล่าสุดกับก่อนหน้า (โดยไม่แยกว่าเป็นของ off-shore หรือ on-shore)

สินค้า	ดัชนีราคา	ปิดล่าสุด	ก่อนหน้า	ราคาปิดล่าสุด	ก่อนหน้า	เปลี่ยน +/-	%	หลักทรัพย์ที่เกี่ยวข้อง
เรือ <i>ปรับปรุจ</i>	Baltic Dry Index (spot)	6-May-21	5-May-21	3,312	3,266	+46.00	1.4%	PSL, TTA
	BHSI (Handy Size)	6-May-21	5-May-21	1,177	1,166	+11.00	0.9%	
ยาง	(US Cents/kg)	6-May-21	5-May-21	230.20	227.30	+2.90	1.3%	STA, TRUBB
น้ำตาล	(Cent/Pound)	6-May-21	5-May-21	17.55	17.53	+0.02	0.1%	KSL
ถั่วเหลือง	(Cents\$/Bushel)	6-May-21	5-May-21	1,570.75	1,549.50	+21.25	1.4%	TVO
น้ำมันปาล์ม	(US\$/ton)	6-May-21	5-May-21	4,215.00	4,044.00	+171.00	4.2%	CPI, LST, UPOIC, UVAN
สังกะสี	(US\$/ton)	6-May-21	5-May-21	2,952.00	2,970.50	-18.50	-0.6%	PDI
ทองคำ	(US\$/oz)	6-May-21	5-May-21	1,815.50	1,784.10	+31.40	1.8%	THL (Source:Aspen)
SPDR Gold Trust	(ton)	6-May-21	5-May-21	1,019.33	1,019.33	+0.00	0.0%	
น้ำมันดิบ <i>ทุกวัน</i>	WTI (US\$/barrel)	6-May-21	5-May-21	64.71	65.63	-0.92	-1.4%	PTT, PTTEP, TOP, PTTGC, BCP
	Brent (US\$/barrel)	6-May-21	5-May-21	68.09	68.96	-0.87	-1.3%	(Source:Aspen)
ค่าการกลั่น <i>ทุกวัน</i>	GRM (US\$/barrel)	6-May-21	5-May-21	0.99	1.43	-0.44	-30.8%	BCP, IRPC, PTTGC and TOP (Bloomberg)
น้ำมันทำความร้อน	Heating Oil (cent/gallon)	6-May-21	5-May-21	165.95	167.25	-1.30	-0.8%	BCP, IRPC, PTTGC and TOP (Bloomberg)
	Natural Gas(\$/MMBtu)	6-May-21	5-May-21	2.93	2.95	-0.02	-0.5%	PTTEP, PTT, BANPU (Bloomberg)
ปิโตรเคมี	Naphtha (US\$/MT)	6-May-21	5-May-21	606.50	622.63	-16.13	-2.6%	PTTGC, SCC (เป็นต้นทุน)
	Ethylene (US\$/MT)	30-Apr-21	23-Apr-21	1,085	1,085	+0.00	0.0%	PTTGC, SCC, IRPC (Bloomberg)
<i>ทุกสัปดาห์</i>	Propylene (US\$/MT)	30-Apr-21	23-Apr-21	1,050	1,080	-30.00	-2.8%	PTTGC, SCC, IRPC
เหล็ก US.Mid West	HRC (US\$/ton) รีดร้อน	6-May-21	5-May-21	1,519.0	1,508.0	+11.00	0.7%	(Source:Bloomberg)
ถ่านหิน	NEX (US\$/ton)	30-Apr-21	23-Apr-21	89.76	90.47	-0.71	-0.8%	BANPU, LANNA, UMS
อาหาร	ไก่ (บาท/กก.)	31-Mar-21	28-Feb-21	33	32	+1.00	3.1%	CPF, GFPT (Source: CPF)
	<i>ทุกเดือน</i> กุ้งVannamei(บาท/กก.)	31-Mar-21	28-Feb-21	180	160	+20.00	12.5%	CPF, CFRESH, SSF, ASIAN, TU
	<i>ทุกเดือน</i> สุนัข (บาท/กก.)	31-Mar-21	28-Feb-21	80	80	+0.00	0.0%	CPF

กราฟแสดงแนวโน้มราคา



ที่มา: CPF, BANPU, Bloomberg and Aspen



NVDR Trading Data by Stock : 7 May 2021

Total NVDR Trading (Bt m)	Date 6 May 21	Net (Bt M)
36,626.59	Institutions	+326.08
% of SET :	Proprietary	-785.33
Total SET Trading Value :	Foreign	+1,177.76
	Local Investor	-718.51

Net Buy ซื้อสุทธิ						
Value (Btm) : มูลค่า (ล้านบาท)						
STOCK	6 May	5 May	30 Apr	29 Apr	28 Apr	Total 5 Days
1 KBANK	958.7	-313.5	-344.8	279.6	520.8	1,100.7
2 AOT	328.7	-20.4	3.8	-144.2	96.6	264.5
3 BANPU	311.6	28.7	7.5	88.3	69.3	505.5
4 DELTA	230.6	-273.0	-144.7	7.1	67.2	-112.8
5 SCC	208.4	-136.0	-329.6	116.6	-64.4	-205.0
6 SCB	192.3	26.7	138.3	6.6	84.0	447.8
7 PTTEP	182.2	-488.1	342.3	971.1	162.7	1,170.1
8 ADVANC	161.3	-280.4	-3.4	200.2	-28.7	48.9
9 TOP	141.4	-133.9	-88.3	-39.9	74.6	-45.9
10 KTC	135.8	-208.2	20.3	89.5	37.1	74.4
11 KCE	133.6	-37.5	-132.7	-38.8	-12.0	-87.5
12 LH	99.3	-206.9	-90.7	-0.8	5.9	-193.2
13 RBF	91.5	-14.0	4.0	0.5	13.0	95.0
14 HANA	87.1	-75.6	-101.1	-37.9	-10.7	-138.2
15 OSP	81.9	-52.1	32.9	35.1	46.6	144.3
16 GPSC	74.3	-205.2	28.4	-2.6	122.9	17.8
17 CRC	68.2	-35.4	44.9	15.2	119.4	212.2
18 BGRIM	66.2	-75.6	8.6	32.9	79.4	111.4
19 IRPC	66.1	25.2	-5.8	623.7	34.1	743.4
20 PRM	64.6	-0.7	1.8	7.5	25.0	98.2
21 PTT	61.5	-747.5	195.6	258.1	239.3	7.1
22 SAWAD	57.8	-331.2	-81.9	-136.3	-12.9	-504.6
23 EA	57.2	-518.7	7.9	-28.4	471.5	-10.5
24 ESSO	55.9	13.1	64.6	31.2	50.3	215.2
25 PTTGC	46.6	-144.9	178.5	40.6	246.2	366.9
26 KGI	45.0	20.8	66.5	16.7	0.7	149.6
27 COM7	43.3	-98.1	-131.9	44.6	43.5	-98.6
28 SCGP	42.8	-103.7	-148.0	-23.2	-58.0	-290.1
29 TTA	42.4	368.5	39.7	-12.8	-8.5	429.3
30 ASP	35.1	17.6	41.7	-12.5	3.6	85.4

Net Sell ขายสุทธิ						
Value (Btm) : มูลค่า (ล้านบาท)						
STOCK	6 May	5 May	30 Apr	29 Apr	28 Apr	Total 5 Days
1 STA	-1,030.3	424.7	32.0	35.9	8.1	-529.6
2 RCL	-242.8	109.0	21.2	-54.8	21.7	-145.8
3 BBL	-174.0	-742.8	44.1	58.6	-2.0	-816.1
4 STGT	-166.0	306.8	53.9	58.6	29.3	282.7
5 INTUCH	-157.8	-186.4	-46.9	56.9	-97.2	-431.4
6 MTC	-99.6	-304.9	-258.7	-185.6	-252.4	-1,101.2
7 PSL	-96.4	19.6	21.4	16.4	-28.5	-67.5
8 CBG	-94.4	-87.5	-96.5	-240.0	-206.7	-725.2
9 BDMS	-78.5	-118.7	67.0	51.1	127.6	48.5
10 IVL	-58.2	-392.3	-33.0	25.6	375.7	-82.2
11 KTB	-54.5	-51.1	-13.2	-32.3	17.2	-133.9
12 BH	-53.2	-38.5	-68.7	23.6	35.3	-101.4
13 AEONTS	-45.2	-90.5	-9.9	40.6	4.0	-100.9
14 CPALL	-44.5	437.1	-289.6	-381.8	-166.1	-444.8
15 EGCO	-43.4	-144.3	62.3	62.4	86.5	23.5
16 ADB	-41.7	0.5	2.9	1.5	10.9	-25.9
17 ASIAN	-41.5	-47.5	-27.8	-142.3	-41.4	-300.5
18 NOBLE	-41.1	-3.1	17.1	-10.3	15.0	-22.4
19 SIS	-41.0	-18.7	4.5	-5.9	22.1	-38.9
20 BTS	-40.3	-86.1	1.4	85.4	9.3	-30.2
21 GUNKUL	-33.3	-90.3	33.2	-21.5	80.3	-31.6
22 VGI	-27.2	-38.8	11.6	17.7	-10.9	-47.6
23 CENTEL	-24.7	-26.8	-4.6	-62.1	-10.5	-128.7
24 BAM	-23.9	-110.1	12.4	3.3	39.6	-78.7
25 BEM	-22.4	-151.7	42.7	31.2	-31.4	-131.6
26 AS	-22.0	15.9	-2.9	7.3	22.8	21.0
27 SCCC	-20.6	6.0	-14.5	37.6	-4.9	3.6
28 PTL	-20.1	135.8	10.7	46.0	-48.2	124.2
29 AJ	-15.7	32.8	1.2	-9.0	14.0	23.2
30 TISCO	-14.0	-73.9	208.6	63.6	-396.9	-212.6

MONTH TO DATE (Bt m) ยอดซื้อขายสุทธิเดือน พฤษภาคม 64		
1 - 6 May 21		
TOTAL NET BUY	TOTAL NET SELL	
KBANK	645.2	BBL -916.8
TTA	410.9	PTT -686.0
CPALL	392.7	STA -605.6
BANPU	340.3	EA -461.5
AOT	308.3	IVL -450.5
SCB	219.0	MTC -404.5
STGT	140.9	INTUCH -344.2
GLOBAL	135.2	PTTEP -305.9
PTL	115.7	SAWAD -273.5
TPIPP	101.2	CPF -269.0
KCE	96.1	BDMS -197.2
IRPC	91.3	EGCO -187.8
RBF	77.5	CBG -181.8
SCC	72.4	BEM -174.1
ESSO	69.1	GULF -161.4
TASCO	68.9	AEONTS -135.7
KGI	65.7	BAM -134.0
PRM	64.0	RCL -133.7
DTAC	59.7	GPSC -130.9
ASP	52.7	BTS -126.3
KEX	48.9	RATCH -124.5
TU	41.6	GUNKUL -123.6
ASK	38.1	AWC -122.9
STARK	37.3	ADVANC -119.2
AP	36.9	JMT -117.3
CRC	32.8	LH -107.6
BFIT	30.4	KTB -105.6
OSP	29.7	JMART -103.5
III	26.1	MINT -103.0
KSL	25.7	PTTGC -98.4

YEAR TO DATE Y2021 (Bt m) ยอดซื้อขายสุทธิปี 2564			
4 Jan 21 - 6 May 21			
TOTAL NET BUY		TOTAL NET SELL	
1 KBANK	11,674.1	BDMS	-3,332.8
2 PTTEP	11,436.5	GPSC	-3,157.0
3 OR	6,798.0	CPN	-2,407.6
4 SCB	3,489.4	INTUCH	-2,363.1
5 PTT	3,263.2	DELTA	-1,962.1
6 SCGP	3,226.6	AOT	-1,859.9
7 STGT	3,083.3	BBL	-1,769.9
8 IVL	2,885.5	BEM	-1,695.1
9 CPALL	2,663.5	ADVANC	-1,453.4
10 PTTGC	2,578.8	BTS	-1,435.6
11 CBG	1,668.4	EA	-1,430.9
12 SCC	1,374.6	STA	-1,254.8
13 SPALI	1,223.0	EGCO	-1,088.7
14 TOP	1,175.0	MINT	-973.5
15 AP	1,164.6	SAWAD	-843.2
16 TISCO	1,008.1	JMART	-743.7
17 CPF	938.5	BLAND	-716.3
18 AEONTS	898.3	DTAC	-707.6
19 BJC	834.9	TQM	-616.9
20 RS	645.2	HMPRO	-600.0
21 PTG	623.3	KTC	-520.1
22 KTB	616.0	PRM	-498.4
23 BANPU	611.2	BCPG	-493.7
24 KEX	555.0	TTW	-488.8
25 TTA	547.6	MTC	-432.8
26 BCH	535.3	JMT	-431.2
27 CHG	527.0	HANA	-420.2
28 DOHOMI	490.9	COM7	-355.6
29 RCL	476.9	TASCO	-310.0
30 EPG	470.2	BGRIM	-282.6

Total Net BUY/SELL Y2020 ยอดซื้อขายสุทธิปี 2563		
Value (Btm) : มูลค่า (ล้านบาท)		
TOTAL NET BUY		TOTAL NET SELL
1 SCC	9,289	RATCH -4,758
2 KBANK	7,582	KTB -4,477
3 STGT	4,937	EGCO -4,216
4 CRC	4,591	PTT -4,104
5 SCB	4,512	BBL -3,233
6 TU	4,070	ADVANC -2,738
7 CPN	4,043	LH -2,479
8 DELTA	4,042	TCAP -2,361
9 KTC	4,040	INTUCH -1,972
10 AOT	3,931	CBG -1,924
11 BDMS	3,701	BJC -1,552
12 BGRIM	3,635	CPF -1,365
13 PTTGC	3,482	KKP -923
14 STA	3,404	TRUE -910
15 AWC	3,356	TOP -849
16 CPALL	3,215	TMB -813
17 TISCO	2,929	PTG -709
18 BAM	2,563	ROBINS -649
19 VGI	2,297	BANPU -500
20 OSP	2,143	STEC -439
21 EA	1,938	MAJOR -411
22 HMPRO	1,502	COM7 -370
23 KCE	1,456	GLOBAL -369
24 SCGP	1,365	IRPC -357
25 GPSC	1,313	RBF -350
26 AP	1,219	TOA -339
27 PTL	953	TTW -326
28 MEGA	929	JAS -304
29 IVL	819	TASCO -268
30 PRM	777	MINT -265

แบบรายงานการเปลี่ยนแปลงการถือหลักทรัพย์และสัญญาซื้อขายล่วงหน้าของผู้บริหาร (แบบ 59)

ชื่อบริษัท	ชื่อผู้บริหาร	วิธีการได้มา/ จำหน่าย	จำนวน (หุ้น)	ราคา (บาท)	มูลค่า (บาท)	ประเภท หลักทรัพย์	วันที่ได้มา/ จำหน่าย
BGRIM	นาย ดอน ทหาทน	ซื้อ	4,800.00	42.62	204,576.00	หุ้นสามัญ	23/4/2564
KBANK	นาง สุจิตพรรณ ลำข้า	ขาย	800,000.00	126.00	100,800,000.00	หุ้นสามัญ	5/5/2564
PPPM	นาย อีระ กิติจารุรัตน์	ขาย	5,185,600.00	0.28	1,451,968.00	ใบสำคัญแสดงสิทธิที่จะซื้อหุ้น	5/5/2564
PPPM	นาย อีระ กิติจารุรัตน์	ขาย	3,328,033.00	0.28	931,849.24	ใบสำคัญแสดงสิทธิที่จะซื้อหุ้น	5/5/2564
SK	นาย โกวิท หรรษิทธิชัย	ซื้อ	200,000.00	1.50	300,000.00	หุ้นสามัญ	5/5/2564
SONIC	นาย สันติสุข โฆษิฮากานันท์	โอน	26,000,000.00	-	26,000,000.00	ใบสำคัญแสดงสิทธิที่จะซื้อหุ้น	29/4/2564
SONIC	นาย สันติสุข โฆษิฮากานันท์	โอน	115,000,000.00	-	115,000,000.00	ใบสำคัญแสดงสิทธิที่จะซื้อหุ้น	29/4/2564
SONIC	นาย สันติสุข โฆษิฮากานันท์	โอน	8,000,000.00	-	8,000,000.00	ใบสำคัญแสดงสิทธิที่จะซื้อหุ้น	30/4/2564
SUSCO	นาย มงคล สิมะโรจน์	ซื้อ	100,000.00	3.18	318,000.00	หุ้นสามัญ	5/5/2564
WAVE	นางสาว แคลลิน มาลินนท์	ขาย	1,400,000.00	0.55	770,000.00	ใบสำคัญแสดงสิทธิที่จะซื้อหุ้น	5/5/2564

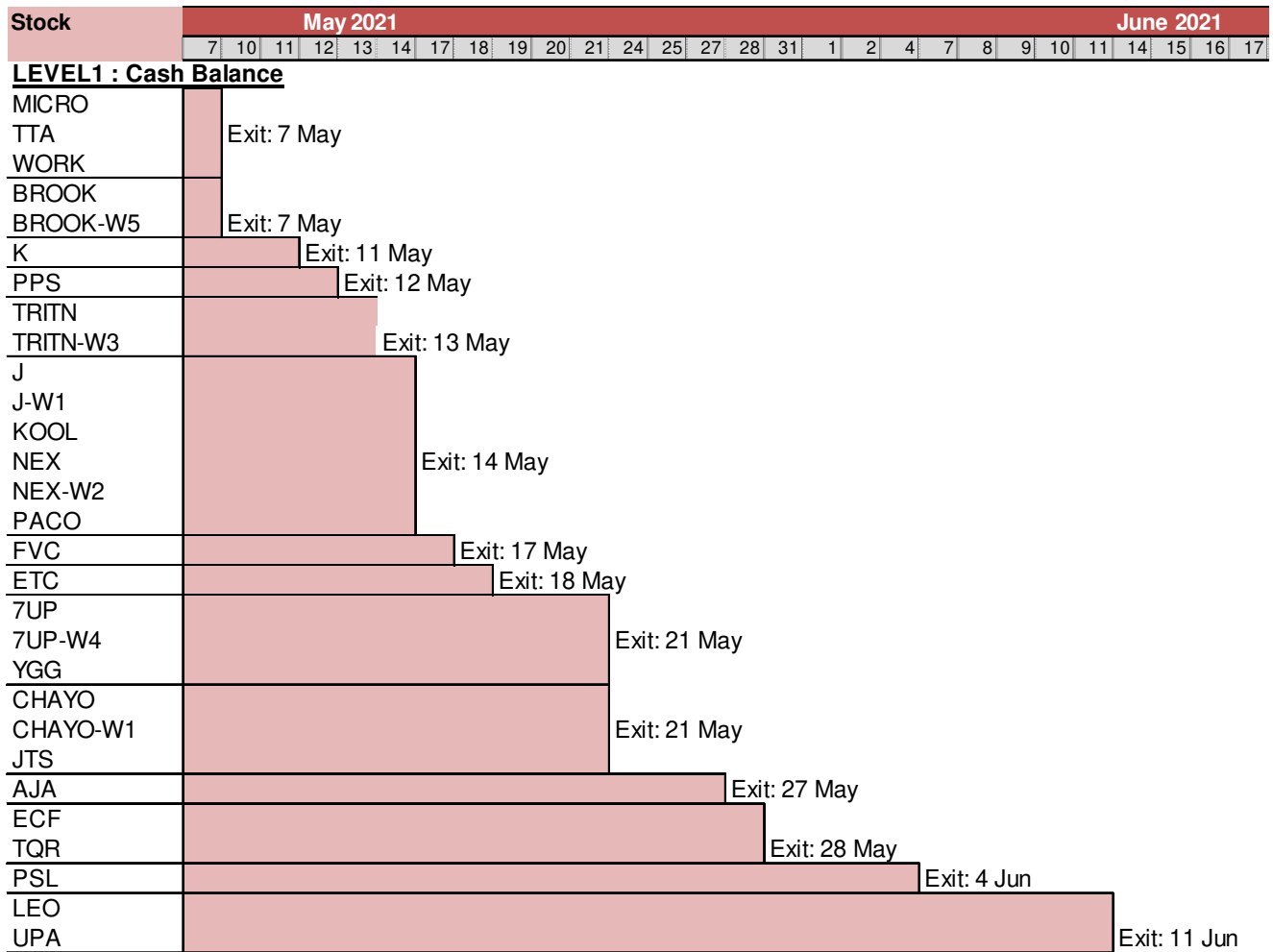
ที่มา : ศูนย์สารสนเทศตลาดทุน สำนักงานคณะกรรมการ ก.ล.ด.

แบบรายงานการได้มาหรือจำหน่ายหลักทรัพย์ของกิจการ (246-2)

ชื่อบริษัท	ชื่อผู้ได้มา/ จำหน่าย	Sell/Buy	ประเภท หลักทรัพย์	%ได้มา/ จำหน่าย	%หลังได้มา/ จำหน่าย	วันที่ได้มา/ จำหน่าย	หมายเหตุ
GJS	บริษัท ไทย อาร์ ที เอ็น ที โอลดิง จำกัด	ได้มา	หุ้น	4.7435	5.2277	29/4/2564	

ที่มา : ศูนย์สารสนเทศตลาดทุน สำนักงานคณะกรรมการ ก.ล.ด.

หลักทรัพย์ที่ต้องซื้อขายด้วยบัญชี Cash Balance


LEVEL 2: Excluded from Credit limit and Cash Balance

SAAM	Exit: 10 May																												
TAPAC																													
TAPAC-W4	Exit: 11 May																												
SABUY	Exit: 13 May																												

LEVEL 3: Prohibit Net Settlement, Excluded from Credit limit and Cash Balance

ZMICO																													
ZMICO-W4	Exit: 20 May																												

Source: SET

Short Sales

Stock	% Short Sale Volume Comparing with Main Board	Average Price (Bt)	Volume (shares)	Value (Mil. B)
DELTA-R	6.36	359.87	817,300	294,124,400
SAWAD-R	13.44	79.64	3,304,500	263,165,750
KBANK	6.89	126.47	1,941,300	245,508,950
STA-R	5.53	47.61	5,024,400	239,190,100
MTC-R	16.70	61.60	3,717,300	228,993,375
PTT	10.66	39.67	5,534,600	219,572,100
KBANK-R	6.08	126.71	1,708,400	216,471,150
SCC-R	7.33	471.27	368,300	173,569,400
COM7-R	10.31	75.98	2,100,300	159,570,900
SCC	5.78	467.04	292,900	136,795,000
PTTGC-R	11.95	67.31	1,882,500	126,709,500
EA-R	15.28	59.31	2,014,200	119,460,525
CPALL	10.11	60.49	1,855,400	112,237,825
CPALL-R	10.03	60.87	1,829,400	111,357,100
PTTEP	9.03	118.60	828,100	98,215,100
AOT	5.90	60.76	1,395,100	84,770,000
IVL	4.52	48.67	1,672,000	81,374,650
BDMS	12.26	21.50	3,646,000	78,392,900
INTUCH-R	11.21	63.75	1,179,400	75,186,750
AOT-R	4.99	60.89	1,176,300	71,626,500
BBL	6.02	118.58	588,400	69,771,100
GPSC-R	10.22	71.60	922,700	66,063,925
IVL-R	3.54	48.22	1,321,900	63,738,450
ADVANC	5.72	169.64	353,300	59,934,300
KCE-R	4.22	58.85	998,800	58,776,625
GULF	12.07	33.69	1,718,500	57,889,325
DELTA	1.25	340.48	169,800	57,814,200
LH-R	8.29	8.09	7,030,100	56,856,505
EGCO-R	27.06	173.82	323,100	56,159,850
KTC	7.49	72.19	768,900	55,505,475
CBG	6.53	110.78	486,800	53,926,450
KTC-R	7.15	71.78	737,300	52,924,700
PTTEP-R	4.67	118.19	430,000	50,823,550
MINT	10.11	29.32	1,731,100	50,759,550
PTTGC	4.73	67.05	749,000	50,217,875
BDMS-R	7.68	21.45	2,287,600	49,071,830
STGT	2.84	45.15	1,073,700	48,472,925
GPSC	7.41	71.64	668,900	47,920,675
BH-R	21.94	131.07	364,300	47,750,250
BANPU	2.18	12.53	3,794,900	47,558,790
HANA-R	5.27	54.69	862,300	47,154,900
MTC	3.40	60.96	765,100	46,644,300
BAM-R	9.67	19.99	2,277,900	45,537,150
IRPC	5.52	4.14	10,843,400	44,909,312
SCGP	3.04	55.33	765,600	42,359,925
CPF-R	6.71	28.63	1,476,900	42,287,050
OSP	9.60	34.29	1,151,700	39,488,300
BCH-R	9.74	18.20	2,085,800	37,966,590
SCB	4.14	100.59	376,000	37,820,525
ADVANC-R	3.49	169.79	215,200	36,538,700
TOP-R	6.52	58.75	591,900	34,774,800
INTUCH	5.17	63.75	543,600	34,654,500
TISCO	5.17	89.85	373,500	33,560,750
KCE	2.38	59.06	561,200	33,145,550
TU	12.80	15.07	2,103,100	31,693,280
MINT-R	6.28	29.64	1,063,500	31,518,975
TCAP	10.57	34.59	895,400	30,970,900
PTT-R	1.44	39.47	748,900	29,559,125
GULF-R	5.80	33.72	824,800	27,809,000
TISCO-R	4.20	89.60	304,300	27,266,150
STA	0.63	48.75	556,600	27,133,200
BTS	9.25	8.83	2,914,500	25,727,735
SAWAD	1.29	79.38	318,500	25,281,850
GLOBAL	6.42	23.17	1,083,300	25,096,230

Source: SET



May 2021

Monday	Tuesday	Wednesday	Thursday	Friday
3	4	5	6	7
<p>ชดเชยวันแรงงานแห่งชาติ</p>	<p>วันฉัตรมงคล</p>	<ul style="list-style-type: none"> ■ BFIT XD 1.40 บาท ■ CPALL XD 0.90 บาท ■ EASTW XD 0.24 บาท ■ ENGY XD 0.05 บาท ■ HTC XD 1.12 บาท ■ ICC XD 0.25 บาท ■ LHFG XD 0.04 บาท ■ LPH XD 0.10 บาท ■ MFEC XD 0.40 บาท ■ MGT XD 0.07 บาท ■ NETBAY XD 0.7819 บาท ■ NNCL XD 0.11 บาท ■ OSP XD 0.65 บาท ■ PIMO XD 0.034 บาท ■ PRAPAT XD 0.02 บาท ■ SAWAD XD 1.80 บาท ■ SCG XD 0.061 บาท ■ THIP XD 1.075 บาท ■ THIP XD 8:1 ■ TOA XD 0.26 บาท ■ TPA XD 0.45 บาท ■ BROOK XR 5:1 @ 0.40 บาท ■ BROOK XW 1:2 ■ BROOK XW 2:1 ■ PIMO XW 7:2 	<ul style="list-style-type: none"> ■ AKP XD 0.023 บาท ■ AQUA XD 0.01 บาท ■ ASEFA XD 0.28 บาท ■ BAM XD 0.5125 บาท ■ CHG XD 0.03 บาท ■ D XD 0.01111111111112 บาท ■ D XD 5:1 ■ EKH XD 0.11 บาท ■ FPI XD 0.04 บาท ■ GUNKUL XD 0.182 บาท ■ ICHI XD 0.50 บาท ■ IIG XD 0.15 บาท ■ ILINK XD 0.14 บาท ■ ILM XD 0.27 บาท ■ IVL XD 0.175 บาท ■ KAMART XD 0.04 บาท ■ KEX XD 0.22 บาท ■ KUMWEL XD 0.09 บาท ■ KWM XD 0.072 บาท ■ LH XD 0.30 บาท ■ MATI XD 0.20 บาท ■ MITSIB XD 0.04616 บาท ■ MITSIB XD 20:1 ■ MODERN XD 0.15 บาท ■ OCC XD 0.15 บาท ■ PAF XD 0.015 บาท ■ PREB XD 0.40 บาท ■ RPH XD 0.10 บาท ■ SABINA XD 0.45 บาท ■ SCN XD 0.0425 บาท ■ SORKON XD 0.20 บาท ■ SSF XD 0.3272 บาท ■ SST XD 0.0055555556 บาท ■ SST XD 20:1 ■ SVI XD 0.11 บาท ■ SWC XD 0.25 บาท ■ TFMAMA XD 1.15 บาท ■ TFMAMA XD 0.92 บาท ■ TNL XD 0.07 บาท ■ TNPC XD 0.0125 บาท ■ TPCH XD 0.11 บาท ■ TPOLY XD 0.01065 บาท ■ UPOIC XD 0.20 บาท ■ WACOAL XD 0.50 บาท ■ WICE XD 0.14 บาท ■ MINT XW 29:1 ■ MINT XW 32:1 ■ PPPM XR 1:2 @ 0.10 บาท 	<ul style="list-style-type: none"> ■ AHC XD 0.25 บาท ■ APCS XD 0.06 บาท ■ AU XD 0.06 บาท ■ BEM XD 0.10 บาท ■ CHAYO XD 0.0037037 บาท ■ CHAYO XD 15:1 ■ COLOR XD 0.05 บาท ■ CSS XD 0.03 บาท ■ ESTAR XD 0.01 บาท ■ MILL XD 0.0033 บาท ■ MILL XD 15:1 ■ MOONG XD 0.18 บาท ■ NPK XD 0.10 บาท ■ NYT XD 0.20 บาท ■ ORI XD 0.39 บาท ■ RJH XD 0.45 บาท ■ ROJNA XD 0.20 บาท ■ S & J XD 1.00 บาท ■ SCM XD 0.034 บาท ■ SICT XD 0.043 บาท ■ TOPP XD 6.33 บาท ■ TPAC XD 0.292 บาท ■ TVI XD 0.20 บาท ■ VIBHA XD 0.04 บาท ■ WHA XD 0.0635 บาท ■ MILL XW 5:1 ■ NUSA XW 4:1 ■ SE XR 2:3 @ 0.50 บาท ■ UWC XR 1:1 @ 0.04 บาท ■ UWC XW 1:1 ■ ALL ลูกหุ้นเข้า 8,296,700 หุ้น ■ SEAOIL ลูกหุ้นเข้า 40,592,682 หุ้น ■ DMT เข้าซื้อขายเป็นวันแรก (1,181mn sh @ Bt16) หมวดยกขงส่งและโลจิสติกส์



			<ul style="list-style-type: none"> ▪ SMART XW 6:1 ▪ SAMTEL XW 6:1 ▪ SKE XR 5:1 @ 0.80 บาท ▪ SONIC-W1 เข้าซื้อขายเป็นวันแรก (274.9mn sh 1:1 @ Bt1.00) ▪ DITTO เข้าซื้อขายเป็นวันแรก (440mn sh @ Bt7.50) ตลาด MAI 	
10	11	12	13	14
<ul style="list-style-type: none"> ▪ ALLA XD 0.07 บาท ▪ AMARIN XD 0.12 บาท ▪ ARROW XD 0.35 บาท ▪ BAY XD 0.35 บาท ▪ BCH XD 0.13 บาท ▪ CHARAN XD 2.60 บาท ▪ CK XD 0.20 บาท ▪ CPR XD 0.08 บาท ▪ CSR XD 0.69 บาท ▪ FE XD 7.50 บาท ▪ FNS XD 0.15 บาท ▪ JUBILE XD 0.44 บาท ▪ JWD XD 0.22 บาท ▪ LEO XD 0.07 บาท ▪ M XD 0.50 บาท ▪ NOBLE XD 0.50 บาท ▪ PPM XD 0.015 บาท ▪ SAPPE XD 1.02 บาท ▪ SMART XD 0.07 บาท ▪ SPC XD 1.60 บาท ▪ SSSC XD 0.106 บาท ▪ STI XD 0.40 บาท ▪ SUPER XD 0.006 บาท ▪ SYNTEC XD 0.05 บาท ▪ TC XD 0.25 บาท ▪ TPCS XD 0.60 บาท ▪ VNT XD 0.90 บาท ▪ SIMAT XR 7:1 @ 3.00 บาท 	<ul style="list-style-type: none"> ▪ AP XD 0.45 บาท ▪ BLA XD 0.23 บาท ▪ CCP XD 0.02 บาท ▪ FMT XD 1.625 บาท ▪ KUN XD 0.03 บาท ▪ KUN XD 10:1 ▪ PG XD 0.10 บาท ▪ SENA XD 0.185035 บาท ▪ SK XD 0.02 บาท ▪ TEAMG XD 0.05 บาท ▪ TRT XD 0.02 บาท ▪ TRU XD 0.06 บาท ▪ TWPC XD 0.134 บาท ▪ CEN XW 2:1 ▪ ERW XR 1.25:1 @ 1.00 บาท ▪ ERW XW 7:1 	<ul style="list-style-type: none"> ▪ AEONTS XD 2.65 บาท ▪ DIF XD 0.261 บาท ▪ KCM XD 0.0045 บาท ▪ POPF XD 0.247 บาท ▪ PPF XD 0.175 บาท ▪ SIAM XD 0.05 บาท ▪ SIRIP XD 0.05 บาท ▪ SMIT XD 0.16 บาท ▪ WP XD 0.20 บาท 	<ul style="list-style-type: none"> ▪ BRR XD 0.06 บาท ▪ PF XD 0.02 บาท ▪ SSP XD 0.011111 บาท ▪ SSP XD 10:1 	<ul style="list-style-type: none"> ▪ SLM XR 1:1 @ 0.50 บาท
17	18	19	20	21
<ul style="list-style-type: none"> ▪ AMC XD 0.14 บาท ▪ CPF XD 0.60 บาท ▪ DCC XD - บาท 	<ul style="list-style-type: none"> ▪ RICHY XD 0.00483108 บาท ▪ RICHY XD 27:1 		<ul style="list-style-type: none"> ▪ ECF XW 5:1 	<ul style="list-style-type: none"> ▪ MVP XW 2:1



24	25	26 วันวิสาขบูชา	27 ▪ AEC XR 3:2 @ 0.35 บาท	28
31				

June 2021

Monday	Tuesday	Wednesday	Thursday	Friday
	1 ▪ SMT XW 4:1	2	3 วันเฉลิมพระชนมพรรษาสมเด็จพระนางเจ้าสุทิดา พัชรสุธาพิมลลักษณ พระบรมราชินี	4
7	8	9	10 ▪ CHAYO XW 4:1	11
14 ▪ SSP XW 10:1 ▪ SSP XW 4:1	15	16	17	18
21	22	23	24	25
28	29	30		