

**Today Selections >> CPALL, IMH, ZEN**


Stock	S	R	Comment
CPALL	60.50	62.50	คลายล็อกฐานสะดวกซื้อเปิด 24 ชม
IMH	6.10	6.80	ดีเดย์ 25 มิ.ย. ลุยฉีดซิโนฟาร์มจวง 3.5 หมื่นราย
ZEN	12.20	13.00	กทม. คลายล็อกอาหารหรือเครื่องดื่ม เปิดได้ปกติ

**Sub-1600 expected**

- SET:** คาด SET Index เปิดตลาดปรับตัวลงสอดคล้องกับตลาดหุ้นเอเชียเข้ากัน จากความกังวลการส่งสัญญาณขึ้นอัตราดอกเบี้ยของ Fed ถึง 2 ครั้งในปี 2023 ที่ดำเนินมาตั้งแต่ปลายสัปดาห์ก่อน จนทำให้ราคาสินทรัพย์ปรับตัวผันผวน และทำให้ **VIX Index** ปรับตัวสูงขึ้นมาตามที่เราประเมินไว้ (รูปที่ 1) ปัจจัยดังกล่าวยังทำให้เงิน USD แข็งค่าอย่างต่อเนื่อง ส่งผลกดดันต่อราคาโภคภัณฑ์ที่ไม่ใช่น้ำมัน (รูปที่ 2) และทำให้ Fund flow มีแนวโน้มไหลออกสุทธิจากตลาดเกิดใหม่ในช่วงนี้ โดยเมื่อวันศุกร์ที่ผ่านมานักลงทุนต่างชาติขายสุทธิหุ้นไทยถึง 2 พันล้านบาท ทั้งๆที่มีการปรับตะกร้าดัชนี FTSE ซึ่งประเทศไทยได้รับการเพิ่มน้ำหนักในรอบนี้
- Breakeven crushed:** ส่วนการปรับตัวของ Bond yield ในช่วงนี้ จะสังเกตได้ว่ามีความชันที่ลดลงอย่างต่อเนื่อง จากความคาดหวังเงินเฟ้อที่ลดลงในตลาดสอดคล้องกับมุมมองของเราเมื่อปลายสัปดาห์ก่อนที่ว่า กระแส Reflation trade นั้นน่าจะผ่านจุดสูงสุดของรอบไปเป็นที่เรียบร้อยแล้ว ตามหลังค่า Breakeven ในตลาดที่ผ่านจุดสูงสุดของรอบนี้ไปแล้วเช่นกัน (รูปที่ 3)
- Strategy:** ในเชิงกลยุทธ์ เรายังคงมองกรอบการแกว่งตัวของ SET ในเดือนนี้ที่ 1550-1650 จุด ดังนั้น**ตราบิตที่ SET ยังไม่หลุดต่ำกว่าระดับ 1600 จุด ยังไม่แนะนำให้เข้าเพิ่มน้ำหนักใหม่ในช่วงนี้** ส่วนกลุ่มหุ้นที่น่าจะปรับตัวแข็งแกร่งกว่าตลาดได้ในช่วงนี้ มองไปยัง
  - 1) หุ้นกลุ่ม Commodity buyer ที่ได้ประโยชน์จากราคาสินค้าโภคภัณฑ์ (Non-oil) ที่ปรับตัวลดลงต่อเนื่อง ได้แก่ **KCE, HANA, SMT, CPF, GFPT, TFG**
  - 2) หุ้นกลุ่ม Defensive ที่มีค่า Beta ต่ำและมีระดับ Dividend yield gap ที่ปรับตัวสูงขึ้นจากการปรับลดของ Bond yield ระยะยาว ได้แก่ **EGCO, RATCH, ADVANC**
- Factors:** สำหรับปัจจัยที่น่าติดตามประจำสัปดาห์นี้ ได้แก่
  - 1) การประชุมกนง.ของไทยในวันที่ 23 มิ.ย. ซึ่งคาดว่าจะมีการ Downgrade ประมาณการ GDP ปีนี้ลงเหลือขยายตัวราว 2% แต่มีข้อใหม่แต่อย่างใด
  - 2) การรายงานตัวเลขส่งออก-นำเข้าของไทยประจำเดือนพ.ค. ในวันที่ 23 มิ.ย. ซึ่งล่าสุดตลาดคาดการณ์ขยายตัว 34% และ 53% ตามลำดับ ส่วนหนึ่งเป็นผลจากฐานต่ำในปีก่อน
  - 3) รายงานตัวเลข Core PCE ของสหรัฐฯประจำเดือนพ.ค. ในวันที่ 25 มิ.ย. ซึ่งล่าสุดตลาดคาดการณ์ขยายตัว 0.6% MoM
- Curve flattening:** สถานการณ์ที่เกิดขึ้นในตลาด ณ ขณะนี้ถือเป็นกรณีเลวร้ายสุดที่จะเกิดขึ้นได้กับตลาดหุ้น (รูปที่ 4) กล่าวคือ Bond yield ระยะสั้นมีการขยับขึ้นสะท้อนความคาดหวังของนักลงทุนต่อการปรับขึ้นของดอกเบี้ย Fed Funds rate ที่เร็วกว่าคาดการณ์เดิมก่อนหน้านี้ โดยจากการตรวจสอบของเราล่าสุดพบว่า เมื่อคืนวันศุกร์ที่ผ่านมามี Fed Funds forward curve ยังคงมีการขยับขึ้นต่ออีกเล็กน้อย ในทางกลับกัน Bond yield ระยะยาว ณ ขณะนี้ได้มีการปรับตัวลงอย่างต่อเนื่อง สะท้อนความคาดหวังเงินเฟ้อในอนาคตที่ลดลงจากแนวนโยบายการเงินของ Fed ที่จะเริ่มเข้มงวดในช่วงถัดไป ส่งผลให้ล่าสุดความชัน Yield curve สหรัฐฯ ไม่ว่าจะดูในรุ่น 10y-2y หรือ 30y-5y นั้นต่างทำจุดต่ำสุดใหม่อย่างต่อเนื่อง (รูปที่ 5)

(อ่านรายละเอียดต่อหน้าหลัง)

**แนวรับ 1,595 แนวต้าน 1,622**
**Market Summary**

	Closed	+/-	%Chg
SET	1,612.98	- 4.67	- 0.29
SET50	971.19	- 2.74	- 0.28
SET100	2,214.30	- 5.27	- 0.24
Mai	505.51	+ 0.00	+ 0.00
Dow Jones	33,290.08	-533.37	-1.58
Nasdaq	14,030.38	-130.97	-0.92
Nikkei	28,964.08	- 54.25	- 0.19
Hang Seng	28,801.27	+ 242.68	+ 0.85
SET Mkt. Cap (Btmn)	18,511.88		
SET Turnover (Btmn)	110,189.28		
PER(x)	30.70		

**Stock Top Active**

GUNKUL	SCGP	PTT	OR	KBANK
--------	------	-----	----	-------

**1) ENER G 2) BANK 3) TRANS**

18 Jun.21	Buy	Sell	Net
-----------	-----	------	-----

Institution	6,061	5,991	71
Proprietary	8,988	8,584	403
Foreign	54,363	56,613	-2,250
Local	40,777	39,001	1,776

**1-18 Jun.21 Buy Sell Net**

Institution	88,662	89,805	-1,143
Proprietary	115,788	113,423	2,365
Foreign	507,792	507,731	61
Local	570,364	571,647	-1,283

**Commodities 18 Jun.21 17 Jun.21 Chg %Chg**

Bt/US\$	31.48	31.40	+0.08	+0.25
US\$/Yuan	6.452	6.446	+0.01	+0.09
US Bond Yield 10y(%)	1.420	1.516	-0.10	-6.35
Brent Oil (US\$/bbl)	73.51	73.08	+0.43	+0.59
Nymex Oil (US\$/bbl)	71.29	71.04	+0.25	+0.35
Gold Spot (US\$/oz)	1,763.30	1,773.10	-9.80	-0.55
Baltic Dry Index	3,218.00	3,267.00	-49.00	-1.50
Dollar Index (DXYO)	92.27	91.90	+0.37	+0.41

**Today's Event**

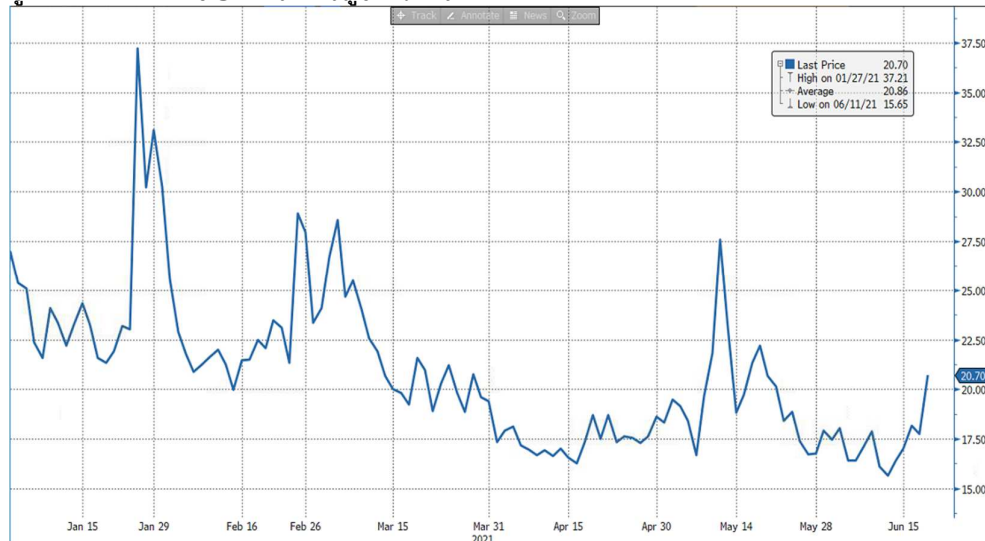
- **ALL** ลุกหุ้นเข้า 5,280,019 หุ้น


**ณัฐชิต เมฆมาลี**  
 CFA, FRM (ID: 31379)  
 E-mail: nuttachart@trinitythai.com

# Strategy

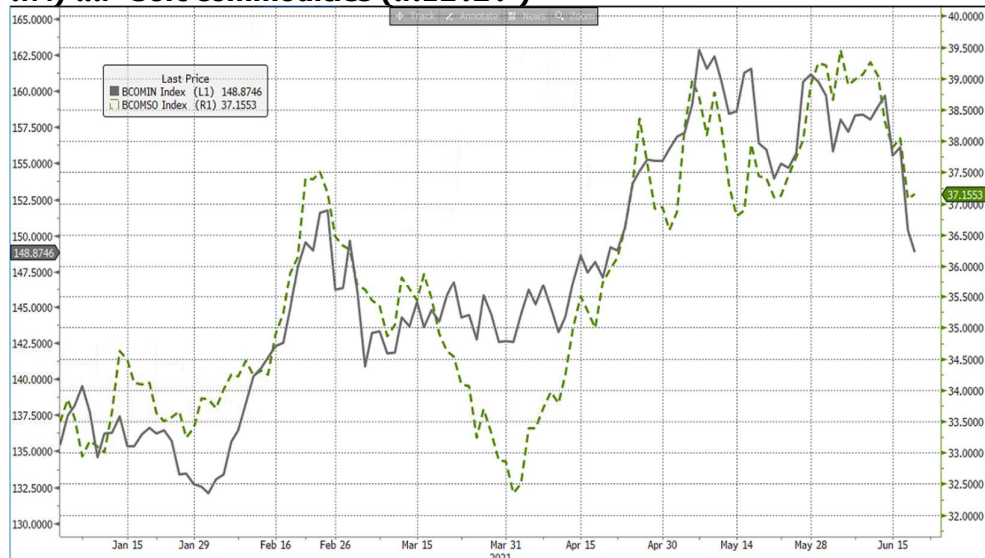
- **Beware of value stock:** มองปัจจัยดังกล่าวอาจส่งผลกระทบต่อราคาหุ้นในกลุ่ม Value ได้ในช่วงสั้น ซึ่งมักเป็นกลุ่มที่ผันแปรกับความชัน Yield curve ดังกล่าวสังเกตได้จากตลาดหุ้นสหรัฐฯเมื่อคืนวันศุกร์ที่ดัชนี Dow Jones ซึ่งเป็นตัวแทนของกลุ่ม Value play นั้นปรับตัวลงมากกว่าดัชนี NASDAQ อย่างสำคัญ ส่วน **Implication** ต่อตลาดหุ้นไทยนั้น มองกลุ่มที่อาจจะต้องระมัดระวังมากที่สุดจากปัจจัยนี้ ได้แก่ กลุ่มธนาคารพาณิชย์ (BANK)

รูปที่ 1: VIX Index ปรับตัวสูงขึ้นตามคาด



Source: Bloomberg

รูปที่ 2: ดัชนีราคาสินค้าโภคภัณฑ์ยังคงลดลงต่อเนื่องทั้ง โลหะอุตสาหกรรม (สีเทา) และ Soft commodities (สีเขียวประ)

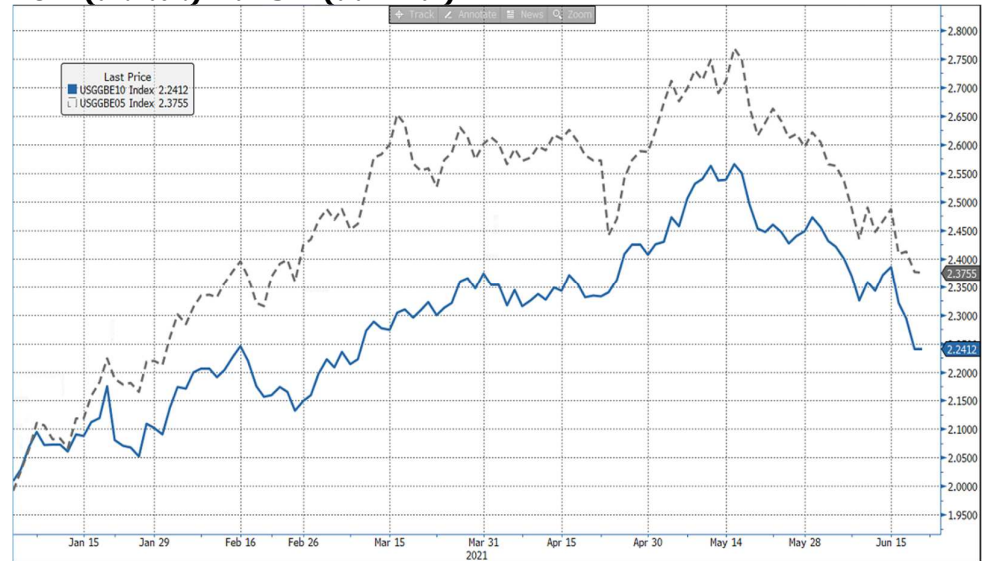


Source: Bloomberg

ณัฐชาติ เมฆมาติน, CFA, FRM  
เลขทะเบียนนักวิเคราะห์:  
031379  
nuttachart@trinitythai.com

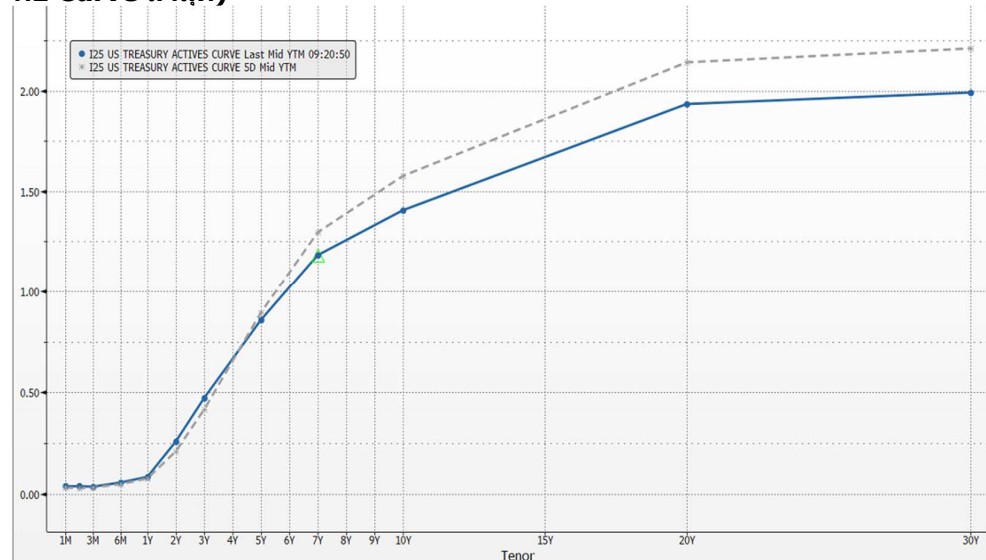
# Strategy

**รูปที่ 3: คาดการณ์เงินเฟ้อในตลาดปรับตัวลดลงอย่างต่อเนื่อง ไม่ว่าจะเป็นรุ่นอายุ 10 ปี (สีน้ำเงิน) หรือ 5 ปี (สีเทาประ)**



Source: Bloomberg

**รูปที่ 4: Bond yield รุ่นสั้นปรับตัวขึ้น แต่ Bond yield รุ่นยาวปรับตัวลง (สีน้ำเงิน คือ Curve ล่าสุด)**



Source: Bloomberg

ณัฐชาติ เมฆมาดลิน, CFA, FRM  
 เลขทะเบียนนักวิเคราะห์:  
 031379  
 nuttachart@trinitythai.com

# Strategy

**รูปที่ 5: ส่งผลให้ความชัน Yield curve ของพันธบัตรสหรัฐฯปรับตัวลดลงอย่างต่อเนื่อง ไม่ว่าจะเป็นรุ่น 10y-2y (สีน้ำเงิน) หรือรุ่น 30y-5y (สีเทาประ) เป็นสัญญาณที่ไม่ดีต่อตลาดหุ้น**



Source: Bloomberg

ณัฐชาติ เมฆมาดิน, CFA, FRM  
เลขทะเบียนนักวิเคราะห์:  
031379  
nuttachart@trinitythai.com

## Fund Flow

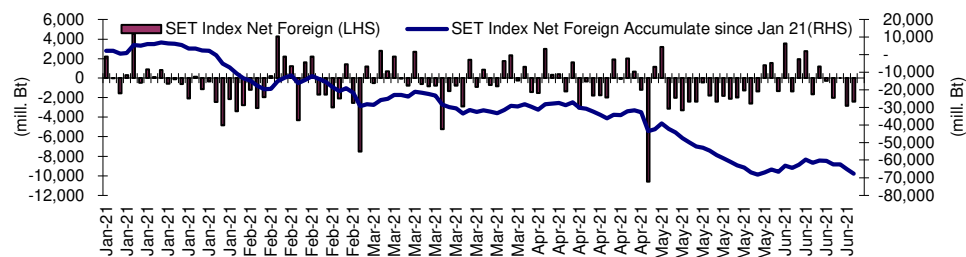
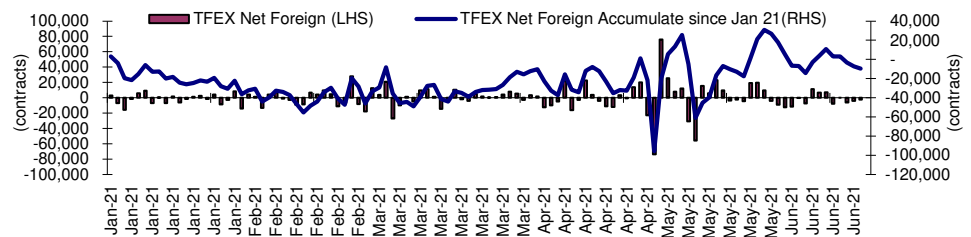
### Foreign Portfolio Investment in Equities (Asia ex. Japan)

Unit : US\$ mn

	As at	Day	WTD Net	MTD Net	YTD Net
<b>India</b>	17-Jun	-123.9	-41.7	1,392.2	7,978.3
<b>Indonesia</b>	18-Jun	-13.3	-48.5	273.9	1,123.3
<b>Malaysia</b>	17-Jun	75.9	-57.8	-152.5	-896.9
<b>Philippines</b>	18-Jun	-17.7	-138.8	-13.4	-1,477.7
<b>South Korea</b>	18-Jun	-385.1	-590.0	-385.9	-16,630.2
<b>Sri Lanka</b>	18-Jun	-0.3	1.8	-4.0	-133.4
<b>Taiwan</b>	18-Jun	-633.9	-898.3	-1,377.8	-12,668.0
<b>Thailand</b>	18-Jun	-71.5	-235.4	3.6	-2,151.4
<b>Vietnam</b>	18-Jun	15.4	13.8	-224.0	-1,562.7

Source: Bloomberg

## Net Foreign



## Indicators to watch

	Last	Previous	% chg	1W Prior	1M Prior	Remark
VIX Index	20.70	17.75	16.6%	32.3%	0.1%	-
Ted Spread	0.11	0.11	-2.0%	8.5%	-28.4%	+
TTF (Thai Trust Fund)	11.27	11.25	0.2%	0.4%	6.1%	+
U.S.Dollar Index	92.27	91.91	0.4%	2.4%	2.3%	-
U.S.Bond Yield	1.42	1.50	-5.3%	-1.6%	-15.0%	-
US Coal Index	7.5	6.87	9.2%	39.9%	58.2%	+
Emerging Asia Index (MXMS)	742.22	741.76	0.1%	-1.3%	2.2%	+

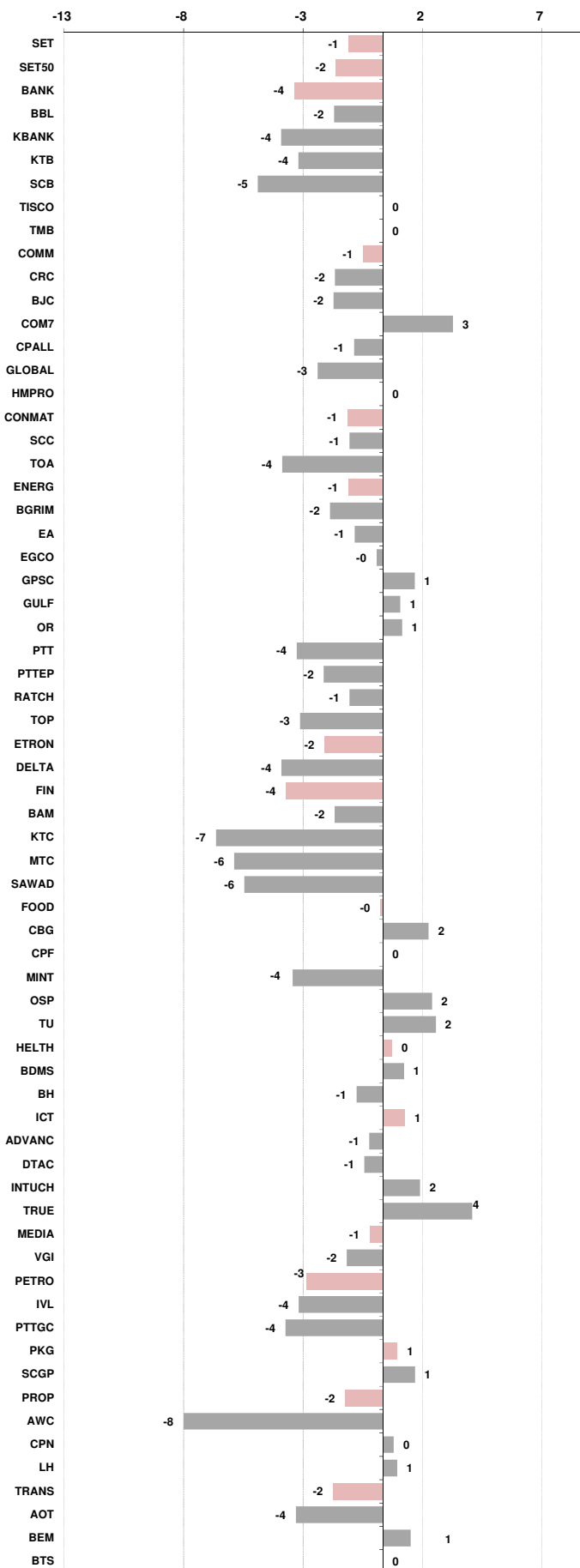
Source: Bloomberg, Aspen



## Price performance of Stock in SET50 (for weekly: 18 Jun 2021 - 11 Jun 2021)

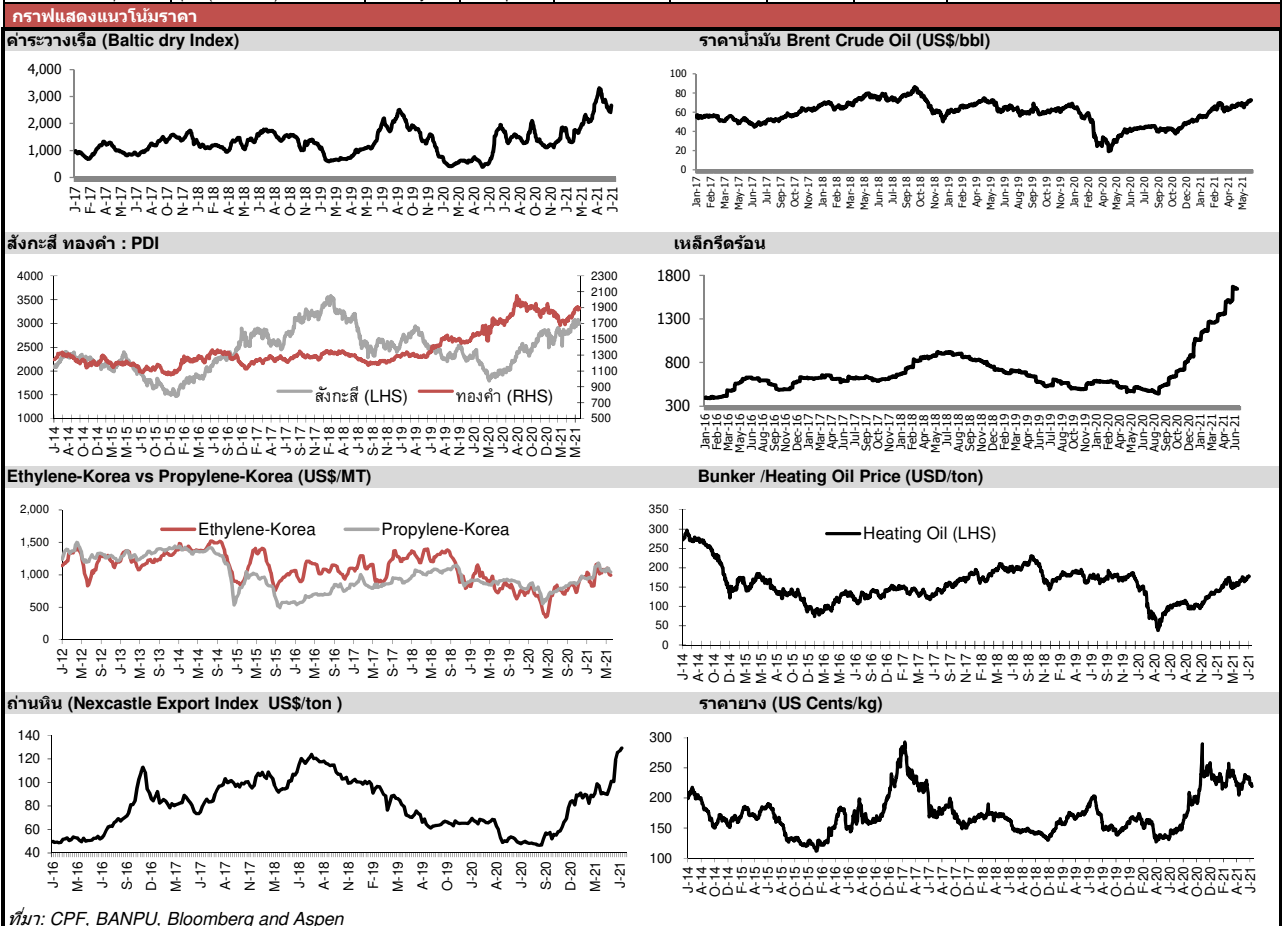
Stock	18-Jun-21	%YTD	%-1W	%-1M	%-3M	%-6M	%-12M
<b>SET</b>	<b>1,612.98</b>	<b>11</b>	<b>-1</b>	<b>3</b>	<b>3</b>	<b>9</b>	<b>17</b>
<b>SET50</b>	<b>971.19</b>	<b>7</b>	<b>-2</b>	<b>2</b>	<b>1</b>	<b>3</b>	<b>7</b>
<b>BANK</b>	<b>359.91</b>	<b>7</b>	<b>-4</b>	<b>0</b>	<b>-10</b>	<b>5</b>	<b>17</b>
BBL	119.50	1	-2	3	-5	-4	3
KBANK	123.50	9	-4	0	-16	4	26
KTB	10.90	-2	-4	0	-11	-8	0
SCB	99.50	14	-5	-2	-10	10	27
TISCO	91.00	3	0	4	-6	2	22
TMB	1.15	6	0	0	-7	-3	6
<b>COMM</b>	<b>37,631.37</b>	<b>12</b>	<b>-1</b>	<b>5</b>	<b>-1</b>	<b>6</b>	<b>4</b>
CRC	36.50	19	-2	11	1	4	7
BJC	35.50	2	-2	3	-5	-5	-11
COM7	70.25	80	3	-5	21	81	153
CPALL	61.25	5	-1	7	-8	-1	-12
GLOBAL	21.30	25	-3	-3	2	16	28
HMPRO	14.70	7	0	7	2	1	-9
<b>CONMAT</b>	<b>10,921.25</b>	<b>16</b>	<b>-1</b>	<b>-5</b>	<b>12</b>	<b>14</b>	<b>21</b>
SCC	422.00	12	-1	-7	11	10	17
TOA	34.00	1	-4	-4	5	-1	-4
<b>ENERG</b>	<b>24,172.90</b>	<b>6</b>	<b>-1</b>	<b>3</b>	<b>1</b>	<b>4</b>	<b>10</b>
BGRIM	44.00	-9	-2	8	-6	-14	-19
EA	62.25	26	-1	6	5	32	58
EGCO	184.00	-4	0	7	1	-11	-30
GPSC	76.50	4	1	10	2	9	-4
GULF	34.75	1	1	6	3	-3	-6
OR	31.25	N/A	1	7	-5	N/A	N/A
PTT	40.00	-6	-4	0	-1	-6	6
PTTEP	118.00	20	-2	-2	1	17	26
RATCH	52.75	0	-1	6	3	-6	-19
TOP	55.50	7	-3	-8	-10	1	21
<b>ETRON</b>	<b>7,400.98</b>	<b>20</b>	<b>-2</b>	<b>7</b>	<b>56</b>	<b>53</b>	<b>527</b>
DELTA	540.00	11	-4	5	69	50	900
<b>FIN</b>	<b>5,613.71</b>	<b>17</b>	<b>-4</b>	<b>1</b>	<b>-2</b>	<b>18</b>	<b>47</b>
BAM	19.40	-11	-2	7	-11	-15	-23
KTC	66.50	12	-7	-8	-10	19	118
MTC	60.25	2	-6	5	-12	1	9
SAWAD	73.00	11	-6	1	-11	11	27
<b>FOOD</b>	<b>13,769.54</b>	<b>15</b>	<b>0</b>	<b>1</b>	<b>0</b>	<b>11</b>	<b>14</b>
CBG	133.50	17	2	6	-2	17	39
CPF	27.00	1	0	-4	-11	-2	-16
MINT	31.75	23	-4	1	4	19	39
OSP	37.25	5	2	3	9	-2	-9
TU	18.50	36	2	2	28	27	50
<b>HEALTH</b>	<b>5,405.36</b>	<b>15</b>	<b>0</b>	<b>8</b>	<b>7</b>	<b>12</b>	<b>12</b>
BDMS	23.00	11	1	10	6	6	2
BH	134.00	12	-1	5	-1	12	15
<b>ICT</b>	<b>145.43</b>	<b>7</b>	<b>1</b>	<b>4</b>	<b>6</b>	<b>3</b>	<b>1</b>
ADVANC	173.50	-1	-1	1	1	-7	-9
DTAC	31.75	-5	-1	2	-4	-10	-23
INTUCH	65.50	16	2	2	16	14	16
TRUE	3.34	-3	4	10	0	-7	-11
<b>MEDIA</b>	<b>53.08</b>	<b>21</b>	<b>-1</b>	<b>12</b>	<b>9</b>	<b>12</b>	<b>21</b>
VGI	6.50	-2	-2	7	-7	-14	-16
<b>PETRO</b>	<b>1,092.17</b>	<b>7</b>	<b>-3</b>	<b>-9</b>	<b>-8</b>	<b>6</b>	<b>35</b>
IVL	41.00	11	-4	-10	-11	9	40
PTTGC	58.75	0	-4	-12	-11	-1	25
<b>PKG</b>	<b>5,661.00</b>	<b>30</b>	<b>1</b>	<b>-1</b>	<b>19</b>	<b>27</b>	<b>75</b>
SCGP	56.50	36	1	0	23	33	N/A
<b>PROP</b>	<b>236.27</b>	<b>15</b>	<b>-2</b>	<b>7</b>	<b>0</b>	<b>5</b>	<b>14</b>
AWC	4.72	4	-8	-1	-14	-7	3
CPN	56.25	18	0	13	0	6	8
LH	8.45	6	1	7	0	-2	8
<b>TRANS</b>	<b>365.70</b>	<b>10</b>	<b>-2</b>	<b>10</b>	<b>1</b>	<b>4</b>	<b>6</b>
AOT	66.00	6	-4	9	-3	2	7
BEM	8.70	5	1	13	3	-4	-12
BTS	9.80	5	0	13	4	-7	-16

## 1 Week Performance





*เปรียบเทียบ Transaction ล่าสุดกับก่อนหน้า (โดยไม่แยกว่าเป็นของ off-shore หรือ on-shore)										
สินค้า	ดัชนีราคา	ปิดล่าสุด	ก่อนหน้า	ราคาปิดล่าสุด	ก่อนหน้า	เปลี่ยนแปลง +/-	%	หลักทรัพย์ที่เกี่ยวข้อง		
เรือ <i>ปรับปรุจ</i>	Baltic Dry Index (spot)	18-Jun-21	17-Jun-21	3,218	3,176	+42.00	1.3%	PSL, TTA		
	BHSI (Handy Size)	18-Jun-21	17-Jun-21	1,398	1,377	+21.00	1.5%			
ยาง	(US Cents/kg)	18-Jun-21	17-Jun-21	211.60	213.00	-1.40	-0.7%	STA, TRUBB		
	(Cent/Pound)	18-Jun-21	17-Jun-21	16.66	16.71	-0.05	-0.3%	KSL		
น้ำตาล	(Cent\$/Bushel)	18-Jun-21	17-Jun-21	1,301.50	1,252.75	+48.75	3.9%	TVO		
น้ำมันปาล์ม	(US\$/ton)	18-Jun-21	17-Jun-21	3,424.00	3,377.00	+47.00	1.4%	CPI, LST, UPOIC, UVAN		
สังกะสี	(US\$/ton)	18-Jun-21	17-Jun-21	2,886.50	2,983.00	-96.50	-3.2%	PDI		
ทองคำ	(US\$/oz)	18-Jun-21	17-Jun-21	1,767.90	1,773.80	-5.90	-0.3%	THL (Source:Aspen)		
SPDR Gold Trust	(ton)	18-Jun-21	17-Jun-21	1,053.06	1,045.78	+7.28	0.7%			
น้ำมันดิบ <i>ทุกวัน</i>	WTI (US\$/barrel)	18-Jun-21	17-Jun-21	71.29	70.95	+0.34	0.5%	PTT, PTTEP, TOP, PTTGC, BCP		
	Brent (US\$/barrel)	18-Jun-21	17-Jun-21	74.05	73.01	+1.04	1.4%	(Source:Aspen)		
ค่าการกลั่น <i>ทุกวัน</i>	GRM (US\$/barrel)	18-Jun-21	17-Jun-21	0.58	0.76	-0.18	-23.7%	BCP, IRPC, PTTGC and TOP (Bloomberg)		
	Heating Oil (cent/gallon)	18-Jun-21	17-Jun-21	176.32	170.68	+5.64	3.3%	BCP, IRPC, PTTGC and TOP (Bloomberg)		
ปิโตรเคมี	Naphtha (US\$/MT)	18-Jun-21	17-Jun-21	635.25	647.50	-12.25	-1.9%	PTTGC, SCC (เป็นต้นทุน)		
	Ethylene (US\$/MT)	11-Jun-21	4-Jun-21	930	995	-65.00	-6.5%	PTTGC, SCC, IRPC (Bloomberg)		
	Propylene (US\$/MT)	11-Jun-21	4-Jun-21	975	1,045	-70.00	-6.7%	PTTGC, SCC, IRPC		
เหล็ก US.Mid West	HRC (US\$/ton) ริดร้อน	18-Jun-21	17-Jun-21	1,661.0	1,660.0	+1.00	0.1%	(Source:Bloomberg)		
ถ่านหิน	NEX (US\$/ton)	18-Jun-21	11-Jun-21	129.22	126.77	+2.45	1.9%	BANPU, LANNA, UMS		
อาหาร	ไก่ (บาท/กก.)	31-May-21	30-Apr-21	33	33	+0.00	0.0%	CPF, GFPT (Source: CPF)		
	ทุเรียน <i>ทุกเดือน</i>	ทุเรียน	31-May-21	30-Apr-21	175	175	+0.00	0.0%	CPF, CFRESH, SSF, ASIAN, TU	
	ทุเรียน <i>ทุกเดือน</i>	ทุเรียน	31-May-21	30-Apr-21	78	80	-2.00	-2.5%	CPF	





## NVDR Trading Data by Stock : 21 Jun 2021

Total NVDR Trading (Bt m)	Date 18 Jun 21	Net (Bt M)
57,415.58	Institutions	+70.91
% of SET : 26.05%	Proprietary	+403.30
Total SET Trading Value : +110,189.28	Foreign	-2,249.96
	Local Investor	+1,775.75

Net Buy ซื้อสุทธิ						
Value (Btm) : มูลค่า (ล้านบาท)						
STOCK	18 Jun	17 Jun	16 Jun	15 Jun	14 Jun	Total 5 Days
1 AOT	640.5	98.8	-172.4	-22.1	-289.7	255.1
2 CPALL	632.5	31.3	-4.0	-217.0	-277.0	165.8
3 DELTA	510.8	270.1	32.2	119.9	88.7	1,021.8
4 IVL	474.5	-494.4	-34.8	-63.8	36.6	-81.9
5 GPSC	423.9	-54.7	6.2	14.8	54.8	444.9
6 SCB	377.0	223.4	-48.0	15.5	-0.6	567.3
7 KTC	274.7	-28.0	57.2	-117.0	12.0	199.0
8 KCE	271.0	78.4	-15.4	24.9	148.9	507.8
9 EA	242.9	-32.9	-19.8	-77.8	-106.1	6.3
10 GUNKUL	223.6	-178.2	28.4	12.6	-168.8	-82.4
11 BBL	200.4	75.1	170.0	-54.0	-46.1	345.4
12 TISCO	164.1	58.0	34.6	-73.1	-78.4	105.2
13 RCL	103.3	65.6	-48.3	63.2	56.7	240.6
14 BDMS	98.5	55.1	117.7	36.5	42.4	350.2
15 GULF	96.3	34.8	106.6	42.5	74.8	355.0
16 PTTGC	92.8	-323.8	15.4	194.1	205.8	184.2
17 CBG	84.4	-50.4	257.5	44.4	79.9	415.8
18 MTC	81.5	68.3	23.6	-83.9	-40.2	49.2
19 SAWAD	73.6	-30.9	-100.7	-207.0	-168.0	-433.0
20 STGT	72.3	-109.6	55.7	149.9	90.9	259.1
21 INTUCH	61.2	-81.9	11.9	-26.0	111.6	76.8
22 ASIAN	61.0	2.8	-13.7	0.6	-0.2	50.6
23 BPP	56.5	38.5	9.7	16.7	13.7	135.2
24 CRC	50.2	19.7	41.9	33.9	105.2	250.8
25 SCC	44.4	-4.2	-3.2	-139.0	-44.5	-146.6
26 KBANK	44.1	250.4	194.5	107.3	-35.2	561.0
27 EGCO	40.9	-26.8	-10.4	-31.0	15.7	-11.6
28 CK	39.9	46.9	-12.8	-11.2	-209.4	-146.6
29 CKP	39.6	4.8	5.8	-12.7	6.5	43.9
30 RBF	38.8	48.7	98.6	20.3	-47.3	159.1

Net Sell ขายสุทธิ						
Value (Btm) : มูลค่า (ล้านบาท)						
STOCK	18 Jun	17 Jun	16 Jun	15 Jun	14 Jun	Total 5 Days
OR	-1,935.9	35.7	61.0	22.4	-41.5	-1,858.2
SCGP	-1,605.4	223.1	470.3	76.9	154.4	-680.7
PTTEP	-586.0	-102.6	569.0	-18.1	-6.7	-144.3
PTT	-305.7	-103.0	363.0	-25.1	-50.5	-121.3
KEX	-260.9	-55.2	3.9	-27.4	-31.6	-371.3
PSL	-233.4	314.1	13.9	13.1	-58.1	49.7
IRPC	-156.4	-62.3	232.8	-51.2	0.8	-36.3
TTA	-127.6	84.4	14.3	-7.0	-29.1	-65.0
TOP	-113.2	-124.9	-39.5	18.5	8.8	-250.3
CPF	-104.4	-146.1	-287.7	-93.4	33.3	-598.2
HANA	-103.7	12.9	-105.7	15.0	-48.0	-229.5
BANPU	-103.3	83.0	124.2	58.7	-8.5	154.1
AWC	-99.3	-109.5	5.1	19.7	25.3	-158.7
TASCO	-93.9	-29.4	-92.3	177.6	13.6	-24.4
SMT	-71.4	0.1	20.6	-27.1	90.4	12.7
OSP	-71.3	-19.7	18.6	17.9	58.2	3.7
SRICHA	-58.6	23.4	10.5	18.2	13.5	6.8
JTS	-52.7	14.9	8.4	20.5	17.6	8.8
COM7	-49.1	-144.2	-121.3	24.6	51.7	-238.3
SPALI	-45.9	-8.2	-12.1	-12.7	11.6	-67.3
AU	-41.9	-11.4	0.0	-0.9	-4.1	-58.2
HMPRO	-40.2	-29.0	47.6	116.3	-5.1	89.5
ADVANC	-39.7	6.7	26.2	124.0	66.2	183.4
AAV	-38.3	168.7	7.5	5.7	-6.0	137.6
DTAC	-35.6	-56.0	-36.6	-1.5	32.5	-97.2
BJC	-34.0	17.8	5.7	-2.1	-16.7	-29.4
AMATA	-30.4	10.0	43.0	17.7	9.1	49.3
BCH	-30.1	155.8	-32.5	-34.1	16.6	75.7
ESSO	-28.8	-5.7	21.3	-26.0	-4.3	-43.5
SPRC	-28.3	12.5	35.8	17.3	-0.4	36.9

MONTH TO DATE (Bt m) ยอดซื้อขายสุทธิเดือน มิถุนายน 64		
1 - 18 Jun 21		
STOCK	TOTAL NET BUY	TOTAL NET SELL
BANPU	2,027.5	KBANK -5,824.4
PTT	1,706.4	CPF -1,621.1
DELTA	1,572.7	CPN -975.1
BDMS	1,134.9	RCL -942.0
BTS	851.5	OR -729.8
GULF	688.8	TU -492.7
SCB	668.1	ITD -472.4
KCE	600.1	BEM -441.6
CBG	589.7	GLOBAL -405.5
AOT	578.6	STEC -387.7
TOP	503.3	RS -373.6
OSP	501.6	III -315.7
STGT	448.9	BGRIM -286.4
HANA	404.6	PRM -244.7
BBL	401.4	CHAYO -235.2
EA	391.5	KEX -214.9
GPSC	390.7	SPI -210.1
KTC	386.0	HMPRO -208.3
BCH	384.6	SAWAD -199.5
CPALL	360.3	EPG -197.7
THCOM	339.9	KGI -190.3
EGCO	334.6	IVL -161.9
SCC	296.7	AU -136.4
TTB	289.9	SINGER -135.2
CRC	285.9	PTG -135.0
BH	283.1	MTC -132.3
STA	279.8	BFIT -130.9
IRPC	273.9	SCGP -120.1
TIDLOR	254.5	CK -119.2
TISCO	230.0	UTP -100.2

YEAR TO DATE Y2021 (Bt m) ยอดซื้อขายสุทธิปี 2564			
4 Jan 21 - 18 Jun 21			
STOCK	TOTAL NET BUY	TOTAL NET SELL	
1 KBANK	14,804.3	CPN -3,574.1	
2 PTTEP	10,817.9	INTUCH -3,155.7	
3 OR	7,230.5	BEM -2,828.3	
4 SCC	5,614.5	KTC -2,577.0	
5 SCGP	5,124.3	BDMS -2,509.4	
6 PTT	4,817.1	GPSC -2,305.6	
7 SCB	4,172.7	STA -1,835.2	
8 STGT	3,750.1	SAWAD -1,830.7	
9 IVL	3,644.6	BBL -1,686.5	
10 CBG	3,117.6	ADVANC -1,622.4	
11 BANPU	3,041.1	HMPRO -1,196.7	
12 TOP	2,640.4	BTS -1,116.2	
13 PTTGC	2,580.1	EGCO -966.9	
14 KCE	2,018.4	MINT -947.2	
15 AP	1,657.3	JMART -874.2	
16 OSP	1,522.6	PRM -823.6	
17 TTA	1,457.8	MTC -787.9	
18 IRPC	1,410.4	BGRIM -765.6	
19 TIDLOR	1,345.6	RCL -663.3	
20 DELTA	1,215.5	CRC -655.6	
21 GULF	1,199.4	BLAND -639.9	
22 AOT	944.1	CPF -639.7	
23 CHG	940.5	CPALL -617.2	
24 TISCO	902.1	TQM -612.0	
25 SPALI	868.7	SINGER -529.3	
26 BCH	862.8	SSP -433.1	
27 AEONTS	791.1	EA -424.9	
28 LH	759.0	TASCO -422.9	
29 BJC	747.7	BCPG -419.6	
30 WHA	697.1	GFPT -360.4	

Total Net BUY/SELL Y2020 ยอดซื้อขายสุทธิปี 2563		
Value (Btm) : มูลค่า (ล้านบาท)		
STOCK	TOTAL NET BUY	TOTAL NET SELL
1 SCC	9,289	RATCH -4,758
2 KBANK	7,582	KTB -4,477
3 STGT	4,937	EGCO -4,216
4 CRC	4,591	PTT -4,104
5 SCB	4,512	BBL -3,233
6 TU	4,070	ADVANC -2,738
7 CPN	4,043	LH -2,479
8 DELTA	4,042	TCAP -2,361
9 KTC	4,040	INTUCH -1,972
10 AOT	3,931	CBG -1,924
11 BDMS	3,701	BJC -1,552
12 BGRIM	3,635	CPF -1,365
13 PTTGC	3,482	KKP -923
14 STA	3,404	TRUE -910
15 AWC	3,356	TOP -849
16 CPALL	3,215	TMB -813
17 TISCO	2,929	PTG -709
18 BAM	2,563	ROBINS -649
19 VGI	2,297	BANPU -500
20 OSP	2,143	STEC -439
21 EA	1,938	MAJOR -411
22 HMPRO	1,502	COM7 -370
23 KCE	1,456	GLOBAL -369
24 SCGP	1,365	IRPC -357
25 GPSC	1,313	RBF -350
26 AP	1,219	TOA -339
27 PTL	953	TTW -326
28 MEGA	929	JAS -304
29 IVL	819	TASCO -268
30 PRM	777	MINT -265



**แบบรายงานการเปลี่ยนแปลงการถือหลักทรัพย์และสัญญาซื้อขายล่วงหน้าของผู้บริหาร (แบบ 59)**

ชื่อบริษัท	ชื่อผู้บริหาร	วิธีการได้มา/ จำหน่าย	จำนวน (หุ้น)	ราคา (บาท)	มูลค่า (บาท)	ประเภท หลักทรัพย์	วันที่ได้มา/ จำหน่าย
ADD	นาย คณามาศ เพชรรัตน์	ขาย	5,000.00	25.00	5,000.00	หุ้นสามัญ	18/6/2564
ALL	นาย ธนากร ธนวิทธิ	ซื้อ	500,000.00	3.28	500,000.00	หุ้นสามัญ	17/6/2564
CK	นาย สมบัติ ศรีวิเศษ	ขาย	750,000.00	19.53	750,000.00	หุ้นสามัญ	17/6/2564
CRD	นาย อธิพัฒน์ จิรพัฒน์	โอน	20,000,000.00	-	20,000,000.00	หุ้นสามัญ	17/6/2564
CRD	นาย อธิพัฒน์ จิรพัฒน์	โอน	5,000,000.00	-	5,000,000.00	หุ้นสามัญ	17/6/2564
EP	นาย ยุทธ ชินสุภัคกุล	ซื้อ	200,000.00	5.90	200,000.00	หุ้นสามัญ	16/6/2564
EP	นาย ยุทธ ชินสุภัคกุล	ซื้อ	200,000.00	5.90	200,000.00	หุ้นสามัญ	16/6/2564
III	นาง ครุณี รักพงษ์พิบูล	ขาย	580,000.00	13.93	580,000.00	หุ้นสามัญ	15/6/2564
III	นาย จิโรจ พนาจรัส	ขาย	1,494,406.00	7.40	1,494,406.00	ใบสำคัญแสดงสิทธิที่จะซื้อหุ้น	15/6/2564
III	นาย อนันต ชาติยานนท์	ขาย	600,000.00	14.18	600,000.00	หุ้นสามัญ	15/6/2564
INGRS	นาย นอรัชชาต บิน ซาอิติน	ซื้อ	30,000.00	0.96	30,000.00	หุ้นสามัญ	25/5/2564
KCM	นาย อลัมพล เจริญกิจ	ขาย	700,000.00	1.17	700,000.00	หุ้นสามัญ	15/6/2564
KCM	นาย อลัมพล เจริญกิจ	ขาย	1,000,000.00	1.19	1,000,000.00	หุ้นสามัญ	15/6/2564
LPN	นาย ทิพนันท์ เปล่งศรีสุข	ขาย	210,000.00	5.73	210,000.00	หุ้นสามัญ	15/6/2564
LPN	นาย พิเชษฐ สุภกิจจาบุสันต์	ขาย	200,000.00	5.73	200,000.00	หุ้นสามัญ	15/6/2564
NWR	นาย อภการ วรรณสุด	ขาย	1,000,000.00	1.26	1,000,000.00	หุ้นสามัญ	18/6/2564
PROUD	นาย ภูมิพัฒน์ สيناเจริญ	ซื้อ	700,000.00	1.13	700,000.00	หุ้นสามัญ	16/6/2564
PSL	นาย มินฮงา ซาฟา	ขาย	200.00	22.30	200.00	ใบแสดงสิทธิในผลประโยชน์ที่เกิดจากหลักทรัพย์อ้างอิงไทย	17/6/2564
PSL	นาย มินฮงา ซาฟา	ขาย	200.00	22.10	200.00	ใบแสดงสิทธิในผลประโยชน์ที่เกิดจากหลักทรัพย์อ้างอิงไทย	17/6/2564
RCL	นาง อภาวดี มีคุณเยี่ยม	ขาย	50,000.00	60.65	50,000.00	หุ้นสามัญ	17/6/2564
RML	นาย กฤษณ์ ณรงค์เดช	ซื้อ	335,500.00	0.95	335,500.00	หุ้นสามัญ	15/6/2564
SA	นาย ยิ่งยง วิทย์สุภาเลิศ	ซื้อ	200,000.00	6.65	200,000.00	หุ้นสามัญ	17/6/2564
SA	นาย ยิ่งยง วิทย์สุภาเลิศ	ซื้อ	100,000.00	6.60	100,000.00	หุ้นสามัญ	18/6/2564
SABUY	นาย สันติธร บุญเชื้อ	ซื้อ	100,000.00	9.55	100,000.00	หุ้นสามัญ	15/6/2564
SABUY	นาย สันติธร บุญเชื้อ	ซื้อ	181,100.00	9.44	181,100.00	หุ้นสามัญ	16/6/2564
SAMART	นาย วัฒนชัย วิไลลักษณ์	ขาย	2,785,800.00	3.29	2,785,800.00	ใบสำคัญแสดงสิทธิที่จะซื้อหุ้น	16/6/2564
SICT	นาย นัยวุฒิ วงษ์โคเมท	ขาย	200,000.00	4.93	200,000.00	หุ้นสามัญ	16/6/2564
SKN	นาง กิตติยา นิบลอร์	ซื้อ	10,000.00	5.55	10,000.00	หุ้นสามัญ	17/6/2564
SKN	นาง กิตติยา นิบลอร์	ซื้อ	5,000.00	5.60	5,000.00	หุ้นสามัญ	17/6/2564
SPALI	นาง อัจฉรา ตั้งมิตรธรรม	ซื้อ	800,000.00	20.62	800,000.00	หุ้นสามัญ	16/6/2564
SPALI	นาย ประทีป ตั้งมิตรธรรม	ซื้อ	800,000.00	20.62	800,000.00	หุ้นสามัญ	16/6/2564
TAPAC	นาย นรุธิษ อาเนะ	ขาย	200,000.00	5.32	200,000.00	หุ้นสามัญ	15/6/2564
TMT	นาย ประवास สันตะกุล	ซื้อ	5,500.00	10.89	5,500.00	หุ้นสามัญ	18/6/2564
TSTE	นาย ประภาส ชุตินวาทพันธ์	ซื้อ	18,900.00	7.00	18,900.00	หุ้นสามัญ	17/6/2564
VRANDA	นาย วรุต ตันติพิภพ	ขาย	80,000.00	7.05	80,000.00	หุ้นสามัญ	17/6/2564
VRANDA	นาย วรุต ตันติพิภพ	ซื้อ	80,000.00	6.95	80,000.00	หุ้นสามัญ	17/6/2564
VRANDA	นาย สุรศักดิ์ วงษ์เกียรติถาวร	ขาย	100,000.00	6.95	100,000.00	หุ้นสามัญ	17/6/2564
WAVE	นางสาว แคทลีน มาลินนท์	ขาย	279,600.00	0.62	279,600.00	ใบสำคัญแสดงสิทธิที่จะซื้อหุ้น	17/6/2564

ที่มา : ศูนย์สารสนเทศตลาดทุน สำนักงานคณะกรรมการ ก.ล.ด.

**แบบรายงานการได้มาหรือจำหน่ายหลักทรัพย์ของกิจการ (246-2)**

ชื่อบริษัท	ชื่อผู้ได้มา/ จำหน่าย	Sell/Buy	ประเภท หลักทรัพย์	%ได้มา/ จำหน่าย	%หลังได้มา/ จำหน่าย	วันที่ได้มา/ จำหน่าย	หมายเหตุ
JTS	นาง ลลนา ฮาราสูข	ได้มา	หุ้น	4.9968	5.0251	15/6/2564	
NEWS	นาย ปกรณ์ มงคลธาดา	ได้มา	หุ้น	0.5688	8.6086	15/6/2564	
PLAT	บริษัท หลักทรัพย์จัดการกองทุนรวมวิหหลง จำกัด	จำหน่าย	หุ้น	5.0185	4.9498	17/6/2564	

ที่มา : ศูนย์สารสนเทศตลาดทุน สำนักงานคณะกรรมการ ก.ล.ด.

**หลักทรัพย์ที่ต้องซื้อขายด้วยบัญชี Cash Balance**

Stock	July 2021																														
	21	22	23	24	25	28	29	30	1	2	5	6	7	8	9	13	14	15	16	19	20	21	22	23	27	29	30	2	3	4	5

**LEVEL 1 : Cash Balance**

GLOCON	
JWD	Exit: 21 Jun
AEC	
AEC-W6	Exit: 22 Jun
NCL	
DELTA	
PPS	Exit: 23 Jun
DITTO	
INOX	Exit: 25 Jun
VPO	
B	
EFORL	Exit: 29 Jun
TH	Exit: 1 Jul
KOOL	
SKE	
VIBHA-W3	Exit: 2 Jul
WINMED	
WORK	
COMAN	Exit: 8 Jul
EE	Exit: 9 Jul
7UP	
7UP-W4	
BEAUTY	
JCK	
JCK-W6	Exit: 23 Jul
PACO	
UPA	
U-P	
U-W4	
ADD	
IMH	
JAS	
MACO	
MACO-W2	
RS-W4	
SEOIL	
SIMAT	
SIMAT-W3	
SIMAT-W4	Exit: 30 Jul

**LEVEL 2: Excluded from Credit limit and Cash Balance**

AEC	
AEC-W6	Exit: 25 Jun
MVP	Exit: 2 Jul

**LEVEL 3: Prohibit Net Settlement, Excluded from Credit limit and Cash Balance**

SABUY	
SABUY-W1	Exit: 29 Jun
XPG	
XPG-W4	Exit: 1 Jul

Source: SET

## Short Sales

Stock	% Short Sale Volume Comparing with Main Board	Average Price (Bt)	Volume (shares)	Value (Mil. B)
PTT	5.60	40.66	6,821,800	277,344,000
HANA-R	10.36	67.36	2,997,900	201,932,250
TOP-R	15.59	56.01	3,459,300	193,744,200
SCGP-R	3.38	56.39	3,091,400	174,322,925
PTTEP-R	7.20	118.51	1,265,300	149,951,000
AOT-R	5.62	66.83	2,056,700	137,450,375
IVL	6.26	40.91	3,307,200	135,287,925
CPALL	5.45	61.48	2,038,200	125,312,750
DELTA-R	6.76	545.85	222,400	121,396,200
PTTGC-R	5.47	58.57	1,936,400	113,417,650
IVL-R	5.23	41.09	2,749,000	112,954,625
MINT-R	8.53	31.94	3,511,700	112,169,650
KBANK	3.57	123.84	855,000	105,885,550
BEM-R	12.80	8.67	11,505,200	99,705,770
KTC-R	5.78	66.67	1,332,900	88,865,450
PTTEP	4.24	118.59	743,400	88,161,900
GPSC-R	4.50	75.61	1,128,800	85,344,050
OR-R	2.05	30.96	2,713,500	83,997,575
OR	1.92	31.00	2,543,100	78,836,100
CBG	4.34	136.12	542,800	73,886,900
OSP-R	14.23	37.30	1,953,900	72,876,950
MINT	5.41	32.04	2,220,400	71,133,725
GUNKUL	1.15	4.50	15,808,600	71,079,208
KCE-R	3.68	72.58	967,800	70,244,175
BBL	5.05	118.94	585,100	69,592,600
IRPC	4.28	3.96	17,463,700	69,161,664
BANPU	4.06	15.78	4,205,900	66,359,480
AOT	2.61	67.24	947,200	63,689,350
GUNKUL-R	1.03	4.33	14,689,000	63,655,176
TTA-R	8.66	17.77	3,574,200	63,508,560
SCGP	1.20	56.50	1,099,500	62,119,425
JAS-R	4.68	3.12	19,369,200	60,343,680
PTTGC	2.90	58.57	1,026,900	60,148,825
BANPU-R	3.58	15.82	3,699,800	58,521,590
SCB	2.59	100.11	562,600	56,324,400
SAWAD-R	11.99	72.40	755,300	54,681,175
TTB	11.25	1.15	46,302,500	53,247,875
CPALL-R	2.12	61.49	792,900	48,758,075
ADVANC	4.99	172.50	282,400	48,714,150
AWC-R	9.08	4.73	9,441,000	44,688,268
BTS	7.99	9.76	4,474,800	43,678,745
BTS-R	7.92	9.74	4,447,300	43,321,865
KCE	2.22	72.05	589,500	42,471,075
PSL-R	3.76	20.99	1,949,600	40,931,730
TOP	3.27	56.06	724,000	40,588,825
HANA	2.05	67.73	590,000	39,959,125
TISCO-R	5.32	90.25	410,200	37,022,575
CBG-R	2.14	135.11	269,600	36,424,650
MTC-R	6.70	60.11	587,000	35,285,975
STA-R	9.67	40.30	874,500	35,245,825
GPSC	1.85	75.55	465,100	35,137,500
TU	6.30	18.58	1,854,500	34,452,070
COM7-R	6.90	69.70	480,200	33,470,350
TCAP	11.49	35.00	955,200	33,432,000
SUPER	12.62	0.96	34,594,400	33,210,624
CPN-R	6.09	55.38	584,500	32,371,475
PTT-R	0.65	40.45	791,400	32,014,550
BDMS	4.04	22.85	1,396,700	31,917,080
HMPRO	7.06	14.54	2,182,900	31,739,700
TU-R	5.56	18.53	1,640,800	30,399,500

Source: SET



**June 2021**

Monday	Tuesday	Wednesday	Thursday	Friday
<b>7</b>	<b>8</b>	<b>9</b>	<b>10</b>	<b>11</b>
<ul style="list-style-type: none"> <li>■ BCT XD 0.80 บาท</li> <li>■ B52 XR 6.5:1 @ 0.50 บาท</li> <li>■ ALL ลูกหุ้นเข้า 1,736,111 หุ้น</li> <li>■ INTUCH ลูกหุ้นเข้า 89,121 หุ้น</li> <li>■ PLANET ลูกหุ้นเข้า 124,999,997 หุ้น</li> <li>■ NUSA-W4 เข้าซื้อขายเป็นวันแรก (1,909.3mn sh 1:1 @ Bt1.00)</li> </ul>	<ul style="list-style-type: none"> <li>■ LHPF XD 0.05 บาท</li> <li>■ ADVANC ลูกหุ้นเข้า 371,478 หุ้น</li> <li>■ SELIC ลูกหุ้นเข้า 99,999,182 หุ้น</li> </ul>	<ul style="list-style-type: none"> <li>■ SSP ลูกหุ้นเข้า 92,199,683 หุ้น</li> </ul>	<ul style="list-style-type: none"> <li>■ LHK XD 0.18 บาท</li> <li>■ M-II XD 0.155 บาท</li> <li>■ MNIT2 XD 0.04 บาท</li> <li>■ MNRF XD 0.025 บาท</li> <li>■ M-STOR XD 0.09 บาท</li> <li>■ CHAYO XW 4:1</li> <li>■ D ลูกหุ้นเข้า 47,999,711 หุ้น</li> <li>■ PDI ลูกหุ้นเข้า 166 หุ้น</li> <li>■ RICHY ลูกหุ้นเข้า 44,228,483 หุ้น</li> <li>■ SKE ลูกหุ้นเข้า 186,000,000 หุ้น</li> </ul>	<ul style="list-style-type: none"> <li>■ ABFTH XD 6.00 บาท</li> <li>■ TR XD 0.05 บาท</li> <li>■ B XW 6:1</li> <li>■ III ลูกหุ้นเข้า 100,000 หุ้น</li> <li>■ MILL ลูกหุ้นเข้า 289,352,544 หุ้น</li> <li>■ NRF-W1 เข้าซื้อขายเป็นวันแรก (67.7mn sh 1:1 @ Bt10.00)</li> <li>■ RS-W4 เข้าซื้อขายเป็นวันแรก (191.4mn sh 1:1 @ Bt29.00)</li> </ul>
<b>14</b>	<b>15</b>	<b>16</b>	<b>17</b>	<b>18</b>
<ul style="list-style-type: none"> <li>■ SSP XW 10:1</li> <li>■ SSP XW 4:1</li> <li>■ ALL ลูกหุ้นเข้า 3,494,060 หุ้น</li> <li>■ AKR ลูกหุ้นเข้า 128,243,452 หุ้น</li> <li>■ ASK ลูกหุ้นเข้า 175,947,820 หุ้น</li> <li>■ TRITN ลูกหุ้นเข้า 1,479,601,449 หุ้น</li> <li>■ UWC ลูกหุ้นเข้า 13,162,525,880 หุ้น</li> <li>■ SAMART-W3 เข้าซื้อขายเป็นวันแรก (167.7mn sh 1:1 @ Bt10.00)</li> </ul>	<ul style="list-style-type: none"> <li>■ AEC ลูกหุ้นเข้า 3 หุ้น</li> <li>■ SAMTEL-W1 เข้าซื้อขายเป็นวันแรก (102.9mn sh 1:1 @ Bt12.00)</li> </ul>	<ul style="list-style-type: none"> <li>■ ITEL ลูกหุ้นเข้า 202 หุ้น</li> <li>■ MBK-W2 เข้าซื้อขายเป็นวันแรก (68.2mn sh 1:1 @ Bt3.00)</li> <li>■ CGH-W4 เข้าซื้อขายเป็นวันแรก (1,001.3mn sh 1:1 @ Bt1.25)</li> </ul>	<ul style="list-style-type: none"> <li>■ UWC-W3 เข้าซื้อขายเป็นวันแรก (13,162mn sh 1:1 @ Bt0.08)</li> <li>■ SMD เข้าซื้อขายเป็นวันแรก (214mn sh @ Bt7.20) ตลาด MAI</li> </ul>	<ul style="list-style-type: none"> <li>■ AIMIRT XR 1:0.3233 @ - บาท</li> <li>■ JCKH XW 4:1</li> <li>■ KCE ลูกหุ้นเข้า 1,178,700 หุ้น</li> <li>■ HPT ลูกหุ้นเข้า 109,257,369 หุ้น</li> <li>■ FLOYD-W1 เข้าซื้อขายเป็นวันแรก (89.9mn sh 1:1 @ Bt2.00)</li> </ul>
<b>21</b>	<b>22</b>	<b>23</b>	<b>24</b>	<b>25</b>
<ul style="list-style-type: none"> <li>■ ALL ลูกหุ้นเข้า 5,280,019 หุ้น</li> </ul>	<ul style="list-style-type: none"> <li>■ TTT XD 0.50 บาท</li> </ul>	<ul style="list-style-type: none"> <li>■ TIP XD 0.50 บาท</li> </ul>		
<b>28</b>	<b>29</b>	<b>30</b>		
		<ul style="list-style-type: none"> <li>■ PJW XW 3:1</li> </ul>		



**July 2021**

Monday	Tuesday	Wednesday	Thursday	Friday
			<b>1</b>	<b>2</b>
<b>5</b>	<b>6</b>	<b>7</b>	<b>8</b>	<b>9</b>
	<ul style="list-style-type: none"> <li>▪ IRCP XR 1.4030331:1 @ 0.80 บาท</li> </ul>		<ul style="list-style-type: none"> <li>▪ YCI XR 5:4 @ 0.72 บาท</li> </ul>	
<b>12</b>	<b>13</b>	<b>14</b>	<b>15</b>	<b>16</b>
<ul style="list-style-type: none"> <li>▪ STANLY XD 5.50 บาท</li> </ul>			<ul style="list-style-type: none"> <li>▪ VGI XD 0.041 บาท</li> <li>▪ JMART XW -</li> </ul>	<ul style="list-style-type: none"> <li>▪ AIMIRT XD 0.2205 บาท</li> </ul>
<b>19</b>	<b>20</b>	<b>21</b>	<b>22</b>	<b>23</b>
	<ul style="list-style-type: none"> <li>▪ IP XR 30:1 @ 20.00 บาท</li> <li>▪ IP XW 1:2</li> </ul>	<ul style="list-style-type: none"> <li>▪ BC XW 5:1</li> </ul>	<ul style="list-style-type: none"> <li>▪ WIJK XR 1.75:1 @ 2.70 บาท</li> </ul>	<ul style="list-style-type: none"> <li>▪ BTS XD 0.16 บาท</li> <li>▪ BTS XW 5:1</li> <li>▪ BTS XW 10:1</li> <li>▪ BTS XW 20:1</li> </ul>
<b>26</b>	<b>27</b>	<b>28</b>	<b>29</b>	<b>30</b>
วันซดเซยวันอาสาฬหบูชา	<ul style="list-style-type: none"> <li>▪ XPG XR 1:2 @ 0.50 บาท</li> </ul>	วันเฉลิมพระชนมพรรษา พระบาทสมเด็จพระเจ้าอยู่หัว		<ul style="list-style-type: none"> <li>▪ BLAND XD 0.03 บาท</li> <li>▪ KYE XD 25.25 บาท</li> </ul>