

Today Selections >> AS, BA, KOOL



Stock	S	R	Comment
AS	13.10	15.10	ศึกษาหน้าเหรียญ คริปโตมาไว้ในเกม พร้อมศึกษาต่อยอดทำ Utility Token ใช้งาน
BA	11.10	13.10	ททท.เร่งเดินหน้า "สมุยพลัส" 15 ก.ค. รูปแบนซีรีส์ชุด
KOOL	0.94	1.03	คาดครึ่งปีหลังรายได้จะเร่งตัวขึ้นอย่างก้าวกระโดดต่อไตรมาสต่างประเทศที่มีเข้ามาอย่างหนาแน่น

Stick with growth / All about Broker

- Logic still solid:** ประเมินกลุ่มหุ้น Growth จะปรับตัว Outperform กลุ่มหุ้น Value ต่อไป จากการที่ 3 ปัจจัยสนับสนุนหลักในตลาดยังคงดำรงอยู่ ได้แก่
 - 1) การระบาดของโรค Covid-19 ที่ยังคงรุนแรงต่อเนื่อง (รูปที่ 1)
 - 2) Bond yield ระยะยาวที่ยังคงลดลง ล่าสุดรุ่นอายุ 10 ปีของสหรัฐฯทำจุดต่ำสุดใหม่อีกครั้ง (รูปที่ 2)
 - 3) ความชัน Yield curve ที่ลดต่ำลง ล่าสุด (10y-2y) ของสหรัฐฯ ทำจุดต่ำสุดใหม่อีกครั้ง (รูปที่ 3)
- ETRON:** มองกลุ่มหุ้น Growth ที่น่าสนใจในช่วงนี้ยังคงได้แก่กลุ่มหุ้นส่งออกซึ่งยังได้อานิสงส์จากการอ่อนค่าของเงินบาทที่ทาสถิติไม่อย่างต่อเนื่อง อาทิเช่นกลุ่ม **ETRON** อย่าง **KCE** ที่พอจะคาดหวัง Earnings momentum แข็งแรงในช่วงถัดไปได้ด้วยเช่นกัน
- Factor:** สำหรับปัจจัยวันนี้ แนะนำติดตามการเปิดเผยรายงานการประชุม FOMC รอบล่าสุด (FOMC Minutes) ซึ่งมีการเปลี่ยนแปลงที่สำคัญนั้นก็คือนักกลางของ Dot plots ปี 2023 ที่มีการขยับขึ้นถึง 2 ระดับ รวมไปถึงมุมมองของคณะกรรมการต่อการปรับลดวงเงิน QE ในช่วงถัดไป
- Tobin tax:** สำหรับมุมมองของเราต่อประเด็นกระแสข่าวเมื่อวานนี้ที่ว่าภาครัฐกำลังอยู่ระหว่างการพิจารณาแนวทางการจัดเก็บภาษี 0.1% บนมูลค่าการขายหุ้นของนักลงทุนรายย่อยที่มีมูลค่าการซื้อขายรวมเกินกว่า 1 ล้านบาท/เดือนขึ้นไปนั้น มองว่าหากเกิดขึ้นจริง ในแง่ของมูลค่าการซื้อขายโดยรวมของตลาดนั้นอาจถูกระทบได้บ้าง โดยเฉพาะอย่างยิ่งจากฝั่งของนักลงทุนระยะสั้นประเภทเก็งกำไร ซึ่งในช่วงหลังมีสัดส่วนที่สูงขึ้น จากปรากฏการณ์ Searching for yield
- Lower turnover:** แนนอน การเก็บภาษีที่สูงขึ้นนี้ ย่อมส่งผลกระทบต่อ Volume การซื้อขายผ่าน Broker ต่างๆ โดยเฉพาะ Broker ที่มีสัดส่วนของนักลงทุนรายย่อยในระดับสูง เนื่องจากจะเป็นการลดแรงจูงใจในการซื้อขายระยะสั้นหรือการเล่นรอบ และน่าจะกระทบกับปริมาณธุรกรรมของตราสารอนุพันธ์ที่มักใช้เครื่องมือในการเก็งกำไรระยะสั้นต่างๆด้วยเช่นกัน อาทิ Derivative Warrant เป็นต้น
- Why (not) Broker:** คาดปัจจัยดังกล่าวน่าจะยังอยู่ในขั้นตอนการศึกษาถึงความเป็นไปได้ ดังนั้นผลกระทบในระยะสั้นคงจะไม่มีนัยสำคัญมากนัก อย่างไรก็ตามถึงแม้จะตัดปัจจัยนี้ออกไป อย่างที่เรากล่าวไปเมื่อวานนี้ก็ถือว่าในแง่ของ Earnings ของกลุ่ม Broker ในปีนี้ นั้น มีโอกาสสูงที่จะทำจุดสูงสุดไปแล้วในช่วงไตรมาส 1 ที่ผ่านมา หรืออย่างดีที่สุดก็คือช่วงไตรมาสที่ 2 จากการทำ
 - 1) วอลุ่มการซื้อขายเฉลี่ยต่อวันเริ่มทรงตัวในช่วงไตรมาส 2 และลดลงในไตรมาส 3 ซึ่งจะส่งผลให้รายได้ค่านายหน้าเริ่มอ่อนแรงลง (รูปที่ 4)
 - 2) รายได้จากเครื่องมือทางการเงินต่างๆ เช่น DW มีแนวโน้มลดลง สะท้อนผ่านวอลุ่มการซื้อขายของตราสารเหล่านี้ที่ลดลง (รูปที่ 5) ซึ่งส่วนหนึ่งเป็นผลมาจากความผันผวนหรือ Volatility ของตลาดหุ้นไทยที่ลดต่ำลงในช่วงหลัง (รูปที่ 6)
 - 3) ทิศทางของดัชนีที่ให้อัตราผลตอบแทนน้อยลงตั้งแต่ช่วงไตรมาส 2 (รูปที่ 7) จะส่งผลให้กำไรจากเงินลงทุนลดน้อยลงตามลำดับ โดยเราประเมินเช่นเดิมว่ามีโอกาส 80% ที่ SET Index ได้ทำจุดสูงสุดของปีนี้ไปแล้วที่ระดับ 1643 จุด อย่างไรก็ตาม หาก Broker ไหนมีการกระจายการลงทุนไปยังต่างประเทศ อาจทำให้ในไตรมาส 2 ยังพอมักำไรจากเงินลงทุนในระดับสูงอยู่

(อ่านรายละเอียดต่อหน้าหลัง)

แนวรับ 1,581 แนวต้าน 1,595

Market Summary

	Closed	+/-	%Chg
SET	1,591.43	+ 12.15	+ 0.77
SET50	956.78	+ 6.45	+ 0.68
SET100	2,182.76	+ 14.18	+ 0.65
Mai	516.09	+ 9.54	+ 1.88
Dow Jones	34,577.37	-208.98	-0.60
Nasdaq	14,663.64	+24.31	+0.17
Nikkei	28,643.21	+ 45.02	+ 0.16
Hang Seng	28,072.86	- 70.64	- 0.25
SET Mkt. Cap (Btmn)	18,290.99		
SET Turnover (Btmn)	69,485.37		
PER(x)	30.24		

Stock Top Active

CBG	COTTO	KBANK	PTTEP	BANPU
1) ENER				
2) FOOD				
3) CONMAT				
6 Jul.21	Buy	Sell	Net	
Institution	5,505	5,003	502	
Proprietary	7,391	6,350	1,041	
Foreign	25,695	25,641	54	
Local	30,894	32,490	-1,596	
1-6 Jul.21	Buy	Sell	Net	
Institution	20,917	21,004	-87	
Proprietary	29,319	27,708	1,611	
Foreign	111,356	115,430	-4,074	
Local	128,371	125,822	2,550	

Commodities

	6 Jul.21	5 Jul.21	Chg	%Chg
Bt/US\$	32.25	32.10	+0.15	+0.47
US\$/Yuan	6.478	6.463	+0.02	+0.24
US Bond Yield 10y(%)	1.357	1.420	-0.06	-4.50
Brent Oil (US\$/bbl)	74.53	77.16	-2.63	-3.41
Nymex Oil (US\$/bbl)	73.37	76.34	-2.97	-3.89
Gold Spot (US\$/oz)	1,796.70	1,791.66	+5.04	+0.28
Baltic Dry Index	3,179.00	3,224.00	-45.00	-1.40
Dollar Index (DXYO)	92.55	92.24	+0.31	+0.34

Today's Event

- **AEC** ลุกหุ้นเข้า 39,481,581 หุ้น
- **JMART** ลุกหุ้นเข้า 8,536,437 หุ้น
- **JMT** ลุกหุ้นเข้า 6,622,362 หุ้น
- **MENA** เข้าซื้อขายเป็นวันแรก (734mn sh @ Bt1.20) หมวดขนส่งและโลจิสติกส์


 นุตชาติ เมฆมาสิน
 CFA, FRM (ID: 31379)
 E-mail: nuttachart@trinitythai.com

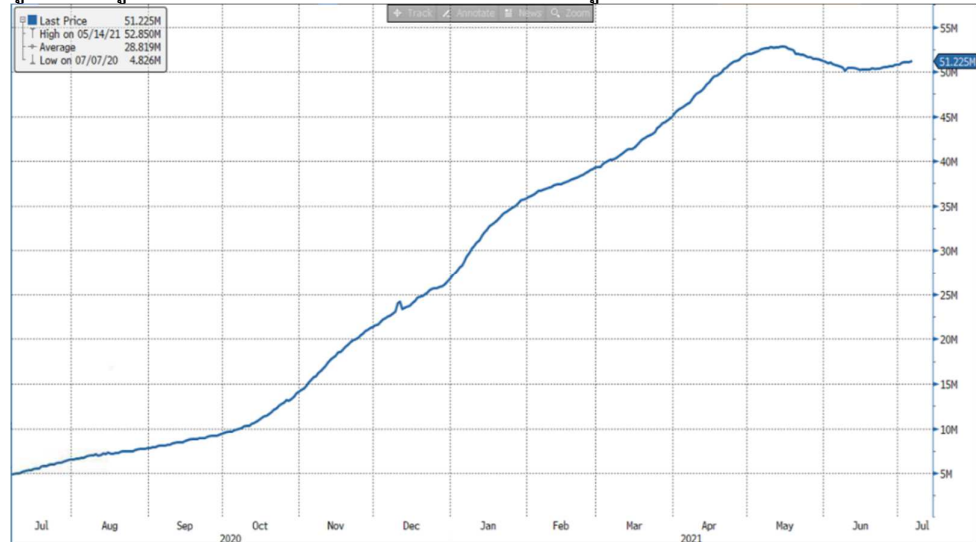
บริษัทหลักทรัพย์ ทรินิตี้ จำกัด, 179 อาคารบางกอก ซิตี้ ทาวเวอร์ ชั้น 25-26, 29 ถนนสาทรใต้ เขตสาทร กรุงเทพฯ 10120 โทรศัพท์ 0-2088-9100 โทรสาร 0-2088-9399

รายงานฉบับนี้จัดทำขึ้นโดยข้อมูลเท่าที่ปรากฏและเชื่อว่าเป็นที่น่าเชื่อถือแต่ไม่ถือเป็นการยืนยันความถูกต้องและความสมบูรณ์ของข้อมูลนั้นๆ โดยบริษัทหลักทรัพย์ ทรินิตี้ จำกัด ผู้จัดทำขอสงวนสิทธิ์ในการเปลี่ยนแปลงความเห็นหรือประมาณการต่างๆ ที่ปรากฏในรายงานฉบับนี้โดยไม่ต้องแจ้งล่วงหน้า รายงานฉบับนี้มีวัตถุประสงค์เพื่อใช้ประกอบการตัดสินใจของนักลงทุน โดยไม่ได้เป็นการชี้แนะหรือชักชวนให้ นักลงทุนทำการซื้อหรือขายหลักทรัพย์ หรือตราสารทางการเงินใดๆ ที่ปรากฏในรายงาน

Strategy

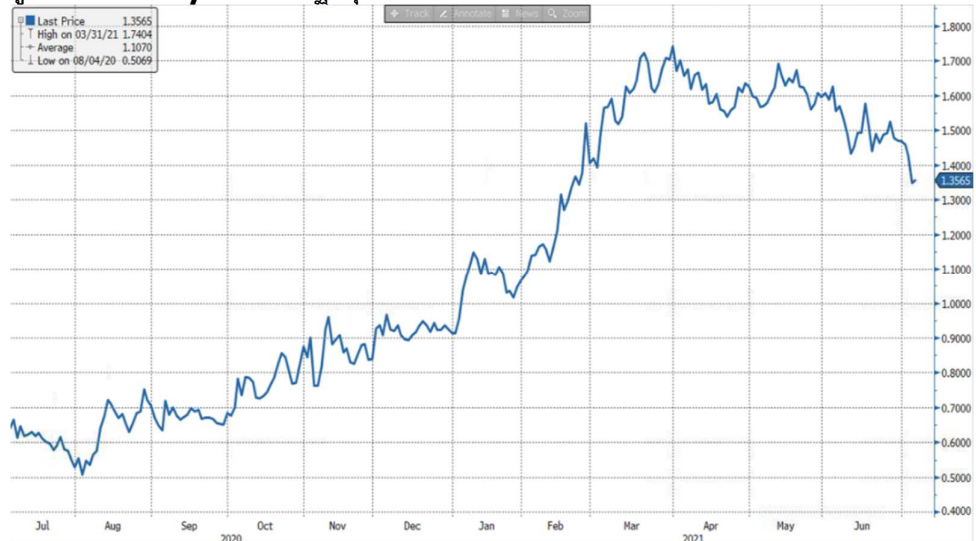
- Implication:** ดังนั้น ประเมินเช่นเดิมต่อเนื่องจากเมื่อวานนี้ว่า ให้ใช้ความระมัดระวังอย่างสูงต่อหุ้นกลุ่ม Broker นี้ โดยอาจจะหลีกเลี่ยงการลงทุนไปก่อน จาก **Earning momentum** ที่มีแนวโน้มอ่อนตัวลงในช่วงถัดไป รวมไปถึงระดับ **Valuation** ปัจจุบันที่อยู่ในระดับสูง โดยแต่ละตัวมีระดับ **forward PBV** สูงเกินกว่าค่าเฉลี่ย 5 ปีย้อนหลังขึ้นมาหมดแล้ว

รูปที่ 1: ผู้ป่วย Covid-19 ที่ Active ทั่วโลกขยับสูงขึ้นอีกครั้ง



Source: Bloomberg

รูปที่ 2: Bond yield สหรัฐฯ รุน 10 ปีลดลงอย่างต่อเนื่อง



Source: Bloomberg

ณัฐชาติ เมฆมาดลิน, CFA, FRM
 เลขทะเบียนนักวิเคราะห์:
 031379
 nuttachart@trinitythai.com

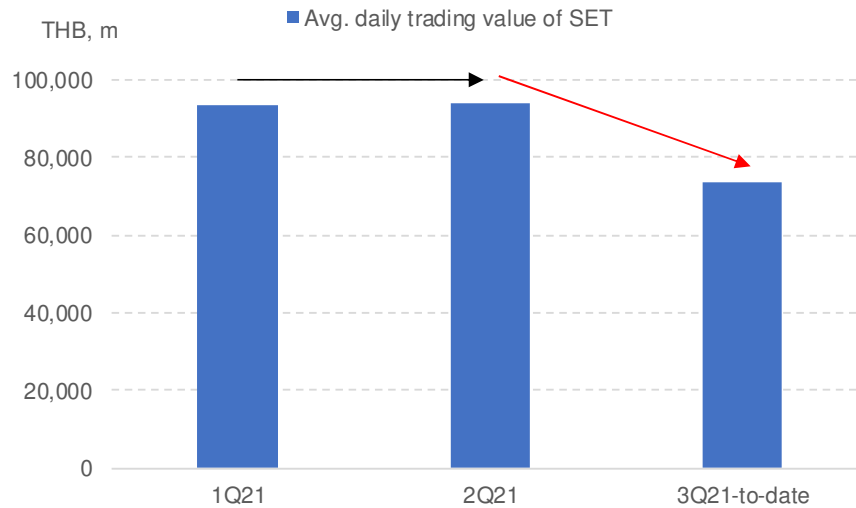
Strategy

รูปที่ 3: ความชัน Yield curve ของสหรัฐฯ (10y – 2y) ลดลงอย่างต่อเนื่อง



Source: Bloomberg

รูปที่ 4: วอลุ่มการซื้อขายเฉลี่ยต่อวันของ SET Index



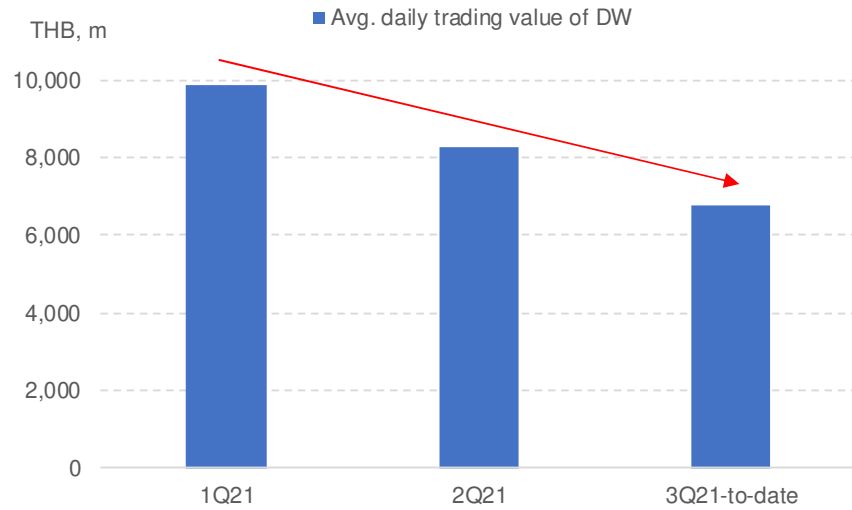
Note: Data as of 5 July 2021

Sources: SET, Trinity Research

ณัฐชาติ เมฆมาดิน, CFA, FRM
เลขทะเบียนนักวิเคราะห์:
031379
nuttachart@trinitythai.com

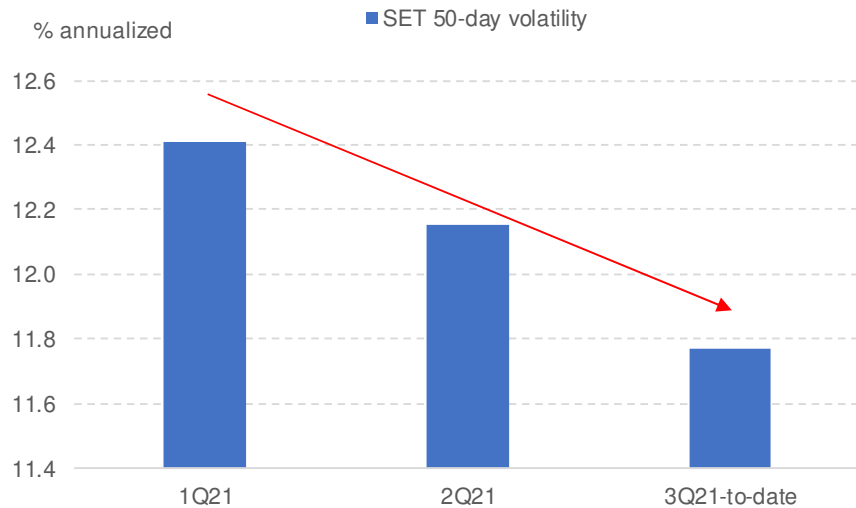
Strategy

รูปที่ 5: วอลุ่มการซื้อขายเฉลี่ยต่อวันของ DW



Note: Data as of 5 July 2021
Sources: SET, Trinity Research

รูปที่ 6: Volatility ของตลาดหุ้นไทยลดต่ำลงในช่วงหลัง

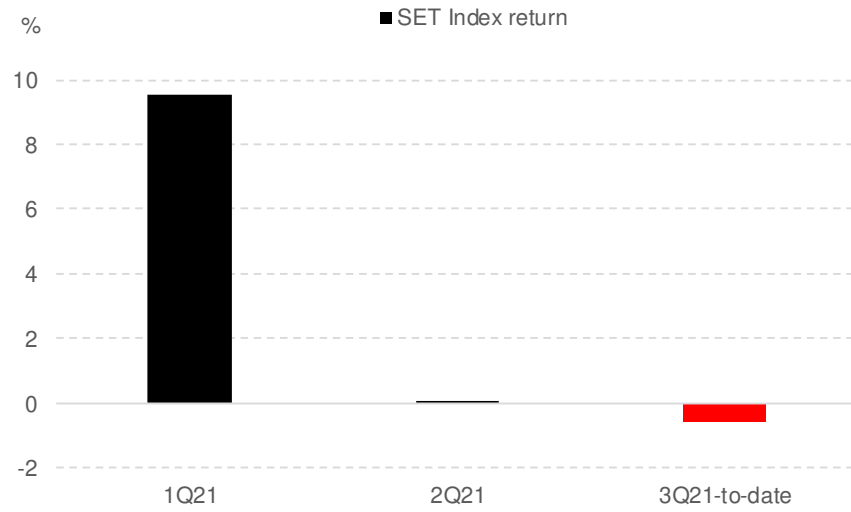


Note: Data as of 5 July 2021
Sources: SET, Trinity Research

ณัฐชาติ เมฆมาลิน, CFA, FRM
เลขทะเบียนนักวิเคราะห์: 031379
nuttachart@trinitythai.com

Strategy

รูปที่ 7: Return ของ SET Index รายไตรมาส



ณัฐชาติ เมฆมาลิน, CFA, FRM
 เลขทะเบียนนักวิเคราะห์: 031379
 nuttachart@trinitythai.com

Note: Data as of 5 July 2021
 Sources: SET, Trinity Research

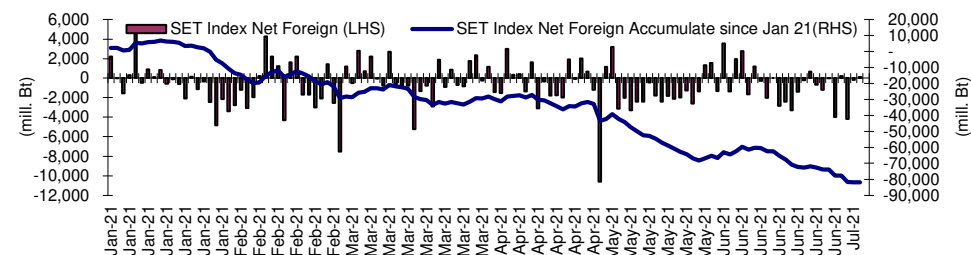
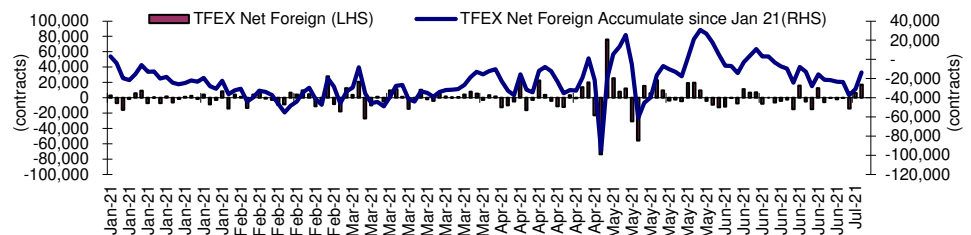
Fund Flow

Foreign Portfolio Investment in Equities (Asia ex. Japan)

	As at	Day	WTD Net	MTD Net	YTD Net
India	5-Jul	59.0	59.0	-292.0	7,792.2
Indonesia	6-Jul	-12.2	-34.7	-64.3	1,127.5
Malaysia	5-Jul	-6.2	-6.2	-32.8	-1,060.4
Philippines	6-Jul	-0.8	-2.4	-68.2	-1,612.0
South Korea	7-Jul	-56.3	263.9	-276.8	-17,313.3
Sri Lanka	6-Jul	-1.1	-1.1	-3.4	-138.5
Taiwan	6-Jul	-121.5	261.6	-1,095.0	-14,199.0
Thailand	6-Jul	1.7	-2.9	-126.9	-2,595.7
Vietnam	6-Jul	2.1	-0.6	70.1	-1,459.4

Source: Bloomberg

Net Foreign



Indicators to watch

	Last	Previous	% chg	1W Prior	1M Prior	Remark
VIX Index	16.44	15.07	9.1%	4.3%	0.1%	-
Ted Spread	0.09	0.10	-5.1%	-9.0%	-9.8%	+
TTF (Thai Trust Fund)	11.27	11.25	0.2%	0.4%	6.1%	+
U.S.Dollar Index	92.55	92.24	0.3%	0.7%	2.7%	-
U.S.Bond Yield	1.36	1.44	-5.7%	-8.2%	-13.3%	-
US Coal Index	7.5	6.87	9.2%	39.9%	58.2%	+
Emerging Asia Index (MXMS)	734.95	737.28	-0.3%	-2.2%	-1.8%	-

Source: Bloomberg, Aspen

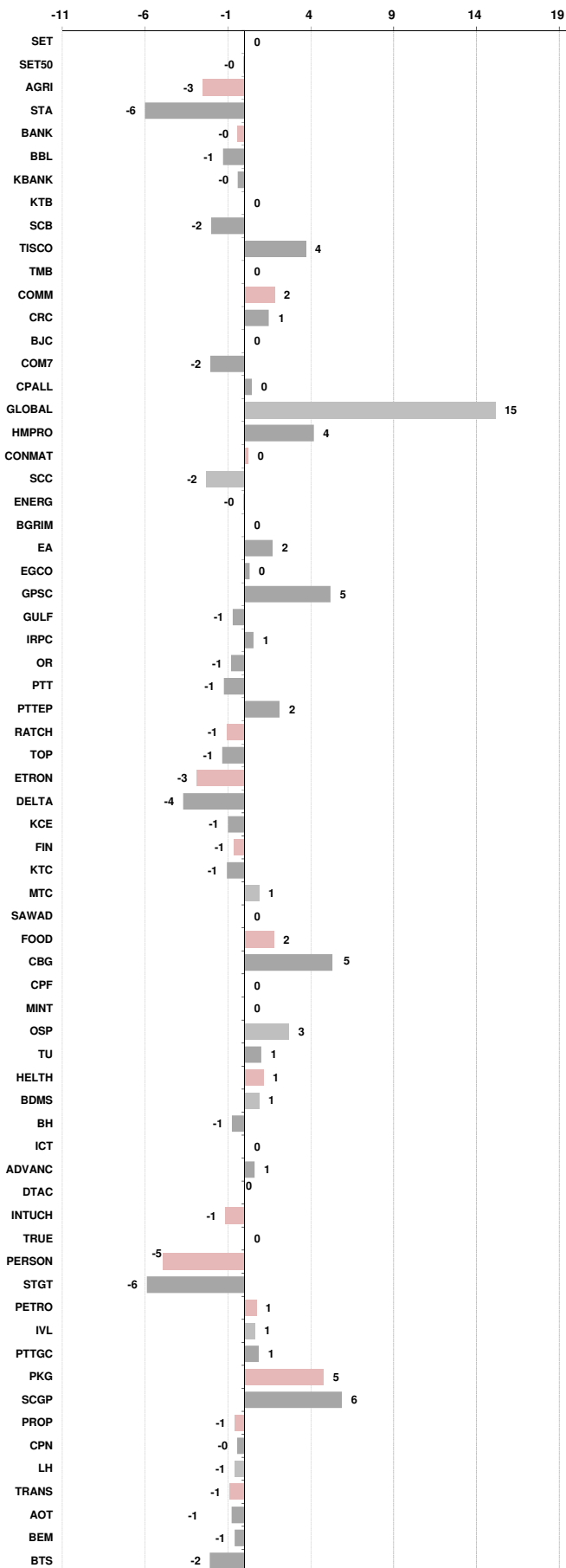
Price performance of Stock in SET50

(for weekly: 6 Jul 2021 - 29 Jun 2021)

1 Week Performance



Stock	6-Jul-21	%YTD	%-1W	%-1M	%-3M	%-6M	%-12M
SET	1,591.43	10	0	-1	1	7	16
SET50	956.78	5	0	-2	-1	2	5
AGRI	319.41	33	-3	-6	-6	35	32
STA	39.00	47	-6	-12	-17	53	27
BANK	347.11	3	0	-3	-13	-1	20
BBL	112.00	-5	-1	-3	-12	-8	4
KBANK	118.00	4	0	0	-19	1	28
KTB	10.60	-5	0	-3	-12	-7	1
SCB	96.25	10	-2	-7	-14	10	31
TISCO	91.75	4	4	2	-6	3	30
TMB	1.15	6	0	0	-7	0	8
COMM	37,399.79	11	2	0	-2	12	3
CRC	35.00	14	1	-5	-3	16	3
BJC	34.50	-1	0	-1	-9	-1	-13
COM7	70.25	80	-2	0	11	81	138
CPALL	60.00	3	0	0	-9	3	-11
GLOBAL	23.60	39	15	8	12	39	37
HMPRO	15.00	9	4	6	3	11	-6
CONMAT	10,902.30	16	0	-3	7	15	14
SCC	420.00	11	-2	-2	5	12	8
ENERG	23,626.05	4	0	-3	0	-2	5
BGRIM	41.75	-14	0	-5	-8	-22	-25
EA	60.75	23	2	2	0	-2	39
EGCO	172.00	-11	0	-1	-5	-14	-34
GPSC	76.25	3	5	1	2	-4	0
GULF	34.00	-1	-1	-1	2	-6	-12
IRPC	3.90	5	1	-5	-2	-3	42
OR	30.00	N/A	-1	-4	-6	N/A	N/A
PTT	39.00	-8	-1	-5	-3	-9	-1
PTTEP	121.50	24	2	1	7	16	28
RATCH	45.25	-15	-1	-13	-11	-16	-31
TOP	54.50	5	-1	-10	-3	-4	17
ETRON	7,764.52	26	-3	2	44	8	503
DELTA	570.00	17	-4	1	50	0	874
KCE	73.00	76	-1	4	28	56	199
FIN	5,512.60	15	-1	-6	-7	12	47
KTC	68.25	15	-1	-7	-14	3	122
MTC	58.50	-1	1	-6	-14	-2	7
SAWAD	70.00	6	0	-7	-18	7	31
FOOD	14,056.81	17	2	2	4	15	16
CBG	149.50	31	5	14	16	32	43
CPF	26.25	-2	0	-3	-9	-8	-17
MINT	30.00	17	0	-7	-3	17	44
OSP	38.50	8	3	5	14	9	-1
TU	20.40	50	1	15	41	48	56
HELTH	5,571.54	19	1	7	12	18	14
BDMS	23.40	13	1	9	9	12	3
BH	128.00	7	-1	-3	-5	7	7
ICT	143.37	5	0	1	3	3	1
ADVANC	171.50	-3	1	1	0	-4	-9
DTAC	30.25	-9	0	-2	-5	-12	-23
INTUCH	64.50	15	-1	0	12	12	13
TRUE	3.16	-8	0	1	-5	-9	-11
PERSON	276.15	5	-5	-10	-4	5	17
STGT	39.75	9	-6	-12	-4	5	31
PETRO	1,113.43	10	1	-5	-1	7	36
IVL	41.75	13	1	-8	-3	11	48
PTTGC	60.25	3	1	-5	-2	0	23
PKG	6,168.17	42	5	10	26	39	80
SCGP	63.25	52	6	13	33	50	N/A
PROP	223.82	9	-1	-4	-4	6	10
CPN	53.00	11	0	0	-5	9	0
LH	8.05	1	-1	-1	-5	-1	1
TRANS	347.68	5	-1	-2	-4	3	3
AOT	62.25	0	-1	-3	-9	-2	3
BEM	8.10	-2	-1	-2	-4	-2	-16
BTS	9.25	-1	-2	-3	-2	-2	-20



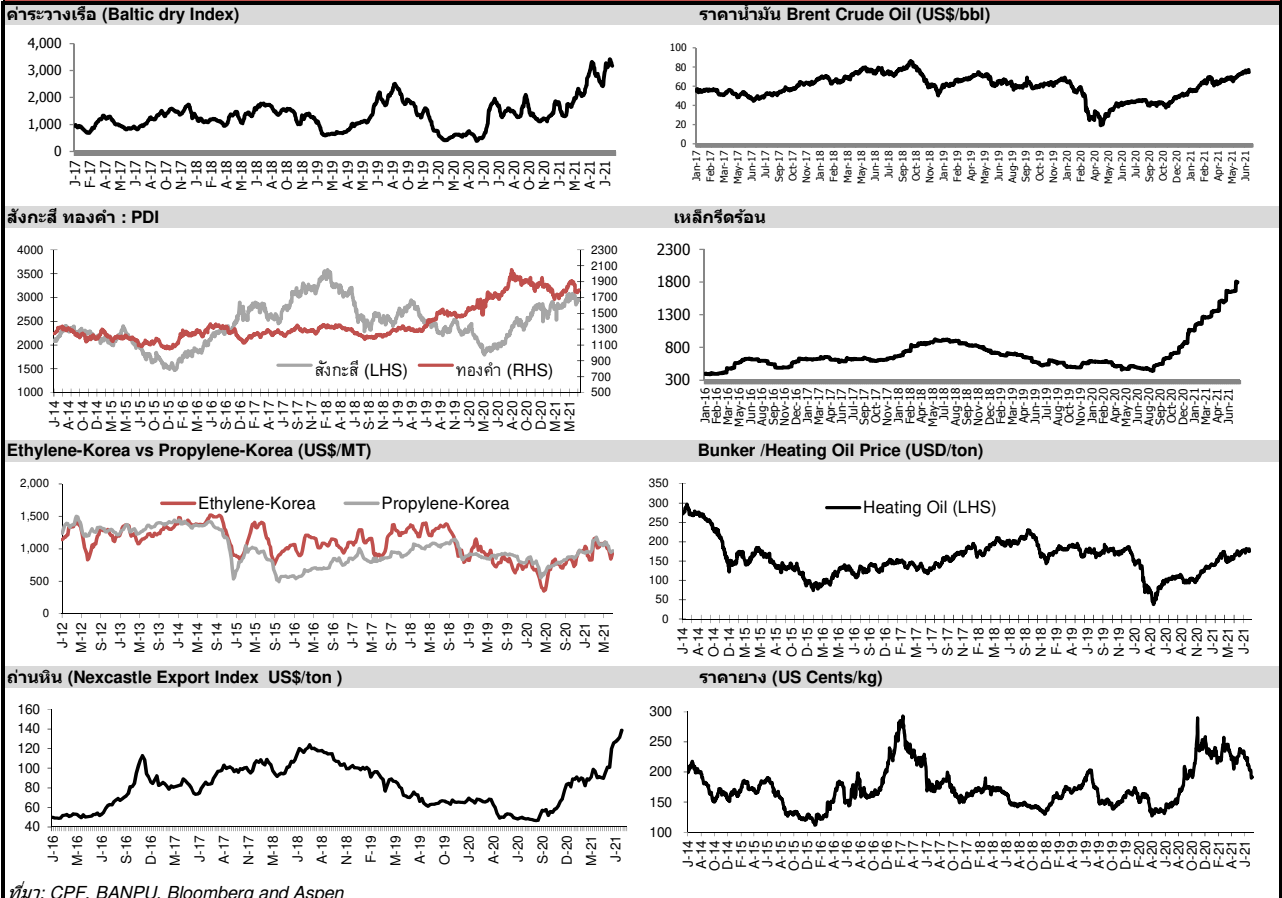


อัตราแลกเปลี่ยนวันนี้*		32.25 Change	0.15
------------------------	--	--------------	------

*เปรียบเทียบ Transaction ล่าสุดกับก่อนหน้า (โดยไม่แยกว่าเป็นของ off-shore หรือ on-shore)

สินค้า	ดัชนีราคา	ปิดล่าสุด	ก่อนหน้า	ราคาปิดล่าสุด	ก่อนหน้า	เปลี่ยน +/-	%	หลักทรัพย์ที่เกี่ยวข้อง
เรือ <i>ปรับปรุจ</i>	Baltic Dry Index (spot)	6-Jul-21	5-Jul-21	3,179	3,224	-45.00	-1.4%	PSL, TTA
	BHSI (Handy Size)	6-Jul-21	5-Jul-21	1,561	1,555	+6.00	0.4%	
ยาง	(US Cents/kg)	6-Jul-21	5-Jul-21	191.50	192.30	-0.80	-0.4%	STA, TRUBB
	(Cent/Pound)	6-Jul-21	5-Jul-21	17.87	18.15	-0.28	-1.5%	KSL
น้ำตาล	(Cent\$/Bushel)	6-Jul-21	5-Jul-21	1,315.25	1,399.00	-83.75	-6.0%	TVO
น้ำมันปาล์ม	(US\$/ton)	6-Jul-21	5-Jul-21	3,851.00	3,880.00	-29.00	-0.7%	CPI, LST, UPOIC, UVAN
สังกะสี	(US\$/ton)	6-Jul-21	5-Jul-21	2,955.00	2,932.00	+23.00	0.8%	PDI
ทองคำ	(US\$/oz)	6-Jul-21	5-Jul-21	1,793.50	1,786.70	+6.80	0.4%	THL (Source:Aspen)
SPDR Gold Trust	(ton)	6-Jul-21	5-Jul-21	1,042.23	1,042.58	-0.35	0.0%	
น้ำมันดิบ <i>ทุกวัน</i>	WTI (US\$/barrel)	6-Jul-21	5-Jul-21	73.37	76.34	-2.97	-3.9%	PTT, PTTEP, TOP, PTTGC, BCP
	Brent (US\$/barrel)	6-Jul-21	5-Jul-21	74.53	77.16	-2.63	-3.4%	(Source:Aspen)
ค่าการกลั่น <i>ทุกวัน</i>	GRM (US\$/barrel)	6-Jul-21	5-Jul-21	0.42	0.63	-0.21	-33.3%	BCP, IRPC, PTTGC and TOP (Bloomberg)
	Heating Oil (cent/gallon)	6-Jul-21	5-Jul-21	174.99	181.66	-6.67	-3.7%	BCP, IRPC, PTTGC and TOP (Bloomberg)
ปิโตรเคมี	Naphtha (US\$/MT)	6-Jul-21	5-Jul-21	700.50	699.88	+0.62	0.1%	PTTGC, SCC (เป็นต้นทุน)
	Ethylene (US\$/MT)	2-Jul-21	25-Jun-21	955	880	+75.00	8.5%	PTTGC, SCC, IRPC (Bloomberg)
	Propylene (US\$/MT)	2-Jul-21	25-Jun-21	970	960	+10.00	1.0%	PTTGC, SCC, IRPC
เหล็ก US.Mid West	HRC (US\$/ton) รีดร้อน	6-Jul-21	5-Jul-21	1,800.0	1,789.0	+11.00	0.6%	(Source:Bloomberg)
ถ่านหิน	NEX (US\$/ton)	2-Jul-21	25-Jun-21	138.67	129.22	+9.45	7.3%	BANPU, LANNA, UMS
อาหาร	ไก่ (บาท/กก.)	31-May-21	30-Apr-21	33	33	+0.00	0.0%	CPF, GFPT (Source: CPF)
	กุ้งVannamei(บาท/กก.)	31-May-21	30-Apr-21	175	175	+0.00	0.0%	CPF, CFRESH, SSF, ASIAN, TU
	สุกร (บาท/กก.)	31-May-21	30-Apr-21	78	80	-2.00	-2.5%	CPF

กราฟแสดงแนวโน้มราคา



ที่มา: CPF, BANPU, Bloomberg and Aspen



NVDR Trading Data by Stock : 7 Jul 2021

Total NVDR Trading (Bt m)	Date 6 Jul 21	Net (Bt M)
26,753.08	Institutions	+501.61
% of SET : 19.25%	Proprietary	+1,040.80
Total SET Trading Value : +69,485.37	Foreign	+53.73
	Local Investor	-1,596.15

Net Buy ซื้อสุทธิ						
Value (Btm) : มูลค่า (ล้านบาท)						
STOCK	6 Jul	5 Jul	2 Jul	1 Jul	30 Jun	Total 5 Days
1 PTTEP	636.8	34.4	73.6	17.8	-95.0	667.5
2 CBG	366.9	88.8	139.0	44.7	-125.8	513.5
3 KTC	307.1	109.0	-96.5	242.3	-53.6	508.3
4 RCL	258.5	28.7	-53.3	-47.0	-11.9	175.0
5 IVL	247.9	67.1	139.4	29.5	38.4	522.4
6 AEONTS	185.6	1.0	-19.7	26.6	-7.2	186.3
7 IRPC	101.6	34.0	-37.9	30.5	-202.8	-74.6
8 KTB	90.4	-25.7	7.0	11.3	5.6	88.6
9 OR	87.4	46.6	-39.4	49.0	-55.2	88.5
10 SAWAD	87.4	22.3	50.3	79.1	74.9	313.9
11 SSP	78.2	1.7	53.5	5.9	-3.5	135.9
12 TTA	65.0	215.9	9.1	32.3	-83.4	238.9
13 CHG	64.6	98.0	-22.9	55.6	-85.6	109.7
14 FORTH	64.4	2.9	-0.1	1.9	-1.5	67.6
15 GLOBAL	60.4	140.9	-24.0	-102.5	-36.6	38.3
16 TISCO	58.3	-60.5	-105.8	259.1	-38.8	112.3
17 NER	57.9	7.5	10.7	-31.9	-6.8	37.4
18 BCH	55.2	6.0	-16.6	31.7	-311.5	-235.2
19 NCL	53.6	39.7	-9.5	2.8	-5.5	81.2
20 STEC	50.8	7.8	-11.6	11.3	-3.9	54.4
21 DELTA	47.2	-0.7	-160.4	-184.3	-117.2	-415.3
22 JMART	43.3	-16.5	-8.2	4.4	-72.7	-49.7
23 KGI	41.6	13.8	-6.3	5.2	-22.0	32.3
24 KEX	40.4	10.7	33.6	1.9	-32.8	53.8
25 AS	40.3	-3.4	-32.3	36.1	3.1	43.9
26 LANNA	26.7	-17.3	43.2	5.9	5.3	63.8
27 BIZ	25.5	3.4	-1.0	0.5	1.6	30.0
28 7UP	24.8	-27.7	48.9	22.2	-2.0	66.2
29 ASP	24.7	4.7	-7.7	3.4	0.9	25.9
30 UKEM	20.7	-69.3	41.6	-23.9	-25.0	-55.8

Net Sell ขายสุทธิ						
Value (Btm) : มูลค่า (ล้านบาท)						
STOCK	6 Jul	5 Jul	2 Jul	1 Jul	30 Jun	Total 5 Days
KBANK	-308.6	-984.7	-488.5	805.3	-280.3	-1,256.8
SCC	-294.8	-32.0	-168.5	-106.2	-6.4	-607.9
PTTGC	-248.5	-68.3	70.8	44.3	-61.5	-263.2
GPSC	-232.6	172.1	37.3	246.7	34.2	257.6
ADVANC	-230.3	41.1	-121.7	-88.2	48.4	-350.7
CPALL	-222.3	-35.4	-434.0	-25.3	-134.9	-852.0
SCGP	-208.2	-34.1	-47.7	-36.8	21.3	-305.5
KCE	-162.3	-147.8	-212.0	-351.4	731.7	-141.8
TU	-156.7	42.0	127.8	-20.0	-82.0	-88.8
AOT	-148.3	-14.6	-128.1	-297.4	-144.0	-732.5
GULF	-140.8	0.7	-19.9	-19.2	-50.5	-229.6
PTT	-134.1	-140.9	-18.3	-115.7	41.9	-367.1
EA	-127.7	210.6	105.3	-55.3	33.7	166.6
CPN	-118.7	27.8	5.0	-21.8	64.9	-42.8
BBL	-108.7	17.6	-177.5	221.3	-109.2	-156.6
MINT	-91.8	118.4	-33.2	-97.9	-64.2	-168.6
MAJOR	-82.8	-6.0	9.4	40.0	-2.3	-41.7
BANPU	-81.1	-92.4	-740.8	-1,180.9	-9.2	-2,104.3
OSP	-76.4	31.8	-17.5	101.6	29.1	68.6
STGT	-74.8	44.2	-91.5	-95.0	-418.7	-635.8
CRC	-71.3	-55.6	-92.3	16.4	29.7	-173.1
DTAC	-71.2	-8.0	-35.3	46.0	-9.5	-78.0
HMPRO	-62.2	-9.7	-67.9	1.0	8.9	-129.8
HANA	-60.2	139.8	6.5	-60.3	-26.7	-0.8
CPF	-58.5	-95.6	-129.4	-32.9	-44.4	-360.8
GUNKUL	-57.6	-8.1	-207.6	-44.3	-55.2	-372.9
INTUCH	-50.9	-54.2	-71.7	-71.1	-41.6	-289.5
BDMS	-50.8	-18.7	-37.9	44.2	-53.3	-116.4
SCB	-38.2	-21.8	-232.7	-86.2	-19.7	-398.6
THANI	-32.0	-35.4	0.6	40.3	28.2	1.6

MONTH TO DATE (Bt m) ยอดซื้อขายสุทธิเดือน กรกฎาคม 64		
1 - 6 Jul 21		
TOTAL NET BUY	TOTAL NET SELL	
PTTEP	762.5	BANPU -2,095.1
CBG	639.3	KBANK -976.5
KTC	561.9	KCE -873.5
IVL	483.9	CPALL -717.0
TTA	322.3	SCC -601.6
DOHOME	267.6	AOT -588.4
SAWAD	239.1	PTT -409.0
GPSC	223.4	ADVANC -399.1
CHG	195.3	SCB -378.9
AEONTS	193.5	SCGP -326.8
RCL	186.9	GUNKUL -317.7
TOP	168.6	CPF -316.4
BTS	154.1	DELTA -298.1
TISCO	151.1	INTUCH -247.9
OR	143.7	STGT -217.1
SSP	139.3	CRC -202.8
SPRC	137.5	PTTGC -201.7
EA	132.9	GULF -179.1
LH	128.4	BEC -141.2
IRPC	128.1	HMPRO -138.7
EPG	103.7	BH -138.7
NCL	86.7	ITD -121.4
KEX	86.6	CPN -107.7
COTTO	85.1	MINT -104.4
KTB	83.0	MTC -91.9
BCH	76.3	VGI -77.1
XO	75.9	DTAC -68.5
GLOBAL	74.9	BDMS -63.1
FORTH	69.1	TRUE -62.8
7UP	68.2	AWC -60.8

YEAR TO DATE Y2021 (Bt m) ยอดซื้อขายสุทธิปี 2564			
4 Jan 21 - 6 Jul 21			
TOTAL NET BUY	TOTAL NET SELL		
1 KBANK	12,498.9	INTUCH	-3,714.2
2 PTTEP	11,576.9	CPN	-2,968.4
3 OR	7,652.2	BEM	-2,780.7
4 SCGP	5,071.2	BBL	-2,698.3
5 SCC	4,826.4	GPSC	-2,444.5
6 CBG	4,305.5	KTC	-2,283.9
7 SCB	4,275.3	ADVANC	-2,114.2
8 PTT	4,265.1	BDMS	-1,876.0
9 IVL	4,248.3	STA	-1,806.3
10 STGT	3,047.7	HMPRO	-1,664.1
11 TOP	3,044.7	CPF	-1,295.9
12 KCE	2,429.5	EGCO	-1,244.3
13 TTA	1,888.8	MINT	-1,045.4
14 TIDLOR	1,632.3	RATCH	-992.1
15 OSP	1,595.1	PRM	-919.9
16 AP	1,591.3	SAWAD	-807.9
17 PTTGC	1,558.2	BLAND	-670.7
18 AOT	1,377.2	BGRIM	-601.3
19 LH	1,300.0	JMART	-560.6
20 IRPC	1,283.8	TASCO	-559.4
21 TISCO	1,121.7	EA	-554.9
22 DELTA	1,118.2	DTAC	-526.4
23 GULF	1,015.4	SINGER	-519.8
24 BANPU	1,000.1	BCPG	-483.2
25 AEONTS	968.7	TQM	-468.5
26 BJC	820.1	BTS	-466.8
27 WHA	773.7	TU	-465.3
28 TOA	729.1	GFPT	-370.1
29 SPALI	714.2	CENTEL	-313.5
30 CHG	689.4	CPALL	-299.1

Total Net BUY/SELL Y2020 ยอดซื้อขายสุทธิปี 2563			
Value (Btm) : มูลค่า (ล้านบาท)			
TOTAL NET BUY	TOTAL NET SELL		
1 SCC	9,289	RATCH	-4,758
2 KBANK	7,582	KTB	-4,477
3 STGT	4,937	EGCO	-4,216
4 CRC	4,591	PTT	-4,104
5 SCB	4,512	BBL	-3,233
6 TU	4,070	ADVANC	-2,738
7 CPN	4,043	LH	-2,479
8 DELTA	4,042	TCAP	-2,361
9 KTC	4,040	INTUCH	-1,972
10 AOT	3,931	CBG	-1,924
11 BDMS	3,701	BJC	-1,552
12 BGRIM	3,635	CPF	-1,365
13 PTTGC	3,482	KKP	-923
14 STA	3,404	TRUE	-910
15 AWC	3,356	TOP	-849
16 CPALL	3,215	TMB	-813
17 TISCO	2,929	PTG	-709
18 BAM	2,563	ROBINS	-649
19 VGI	2,297	BANPU	-500
20 OSP	2,143	STEC	-439
21 EA	1,938	MAJOR	-411
22 HMPRO	1,502	COM7	-370
23 KCE	1,456	GLOBAL	-369
24 SCGP	1,365	IRPC	-357
25 GPSC	1,313	RBF	-350
26 AP	1,219	TOA	-339
27 PTL	953	TTW	-326
28 MEGA	929	JAS	-304
29 IVL	819	TASCO	-268
30 PRM	777	MINT	-265

แบบรายงานการเปลี่ยนแปลงการถือหลักทรัพย์และสัญญาซื้อขายล่วงหน้าของผู้บริหาร (แบบ 59)

ชื่อบริษัท	ชื่อผู้บริหาร	วิธีการได้มา/ จำหน่าย	จำนวน (หุ้น)	ราคา (บาท)	มูลค่า (บาท)	ประเภท หลักทรัพย์	วันที่ได้มา/ จำหน่าย
ACG	นาย ณราวุธ ธานีพน	ซื้อ	50,000.00	2.76	138,000.00	หุ้นสามัญ	5/7/2564
ADB	นางสาว สิริสุดา สุจริยานุรักษ์	ขาย	70,000.00	2.52	176,400.00	หุ้นสามัญ	5/7/2564
ADB	นาย หวัง วนาไพโรจนนท์	ขาย	500,000.00	2.52	1,260,000.00	หุ้นสามัญ	5/7/2564
AIMRT	นาย ธนาเดช โสภาสยามนท์	ซื้อ	200.00	12.10	2,420.00	หน่วยทรัสต์	2/7/2564
AIMRT	นาย ธนาเดช โสภาสยามนท์	ซื้อ	100.00	12.10	1,210.00	หน่วยทรัสต์	5/7/2564
ARROW	นาย สมภาพ จุโลห์	ขาย	18,000.00	8.75	157,500.00	หุ้นสามัญ	5/7/2564
AS	นาง มลฤดี สุขพันธ์รัตน์	ขาย	28,000.00	8.00	224,000.00	ใบสำคัญแสดงสิทธิที่จะซื้อหุ้น	5/7/2564
ASEFA	นางสาว ทศนีย์ เขาวงกต	ซื้อ	40,000.00	4.48	179,200.00	หุ้นสามัญ	5/7/2564
ASEFA	นางสาว ทศนีย์ เขาวงกต	ซื้อ	30,000.00	4.50	135,000.00	หุ้นสามัญ	5/7/2564
CHG	นาย ยรรยง อมรพิทักษ์กุล	ขาย	800,000.00	4.12	3,296,000.00	หุ้นสามัญ	5/7/2564
EP	นาย ยุทธ ชินสุภัคกุล	ซื้อ	200,000.00	5.85	1,170,000.00	หุ้นสามัญ	2/7/2564
HARN	นาย รัตน์พันธ์ มุขทวีวัฒน์	ขาย	20,000.00	2.68	53,600.00	หุ้นสามัญ	2/7/2564
HARN	นาย รัตน์พันธ์ มุขทวีวัฒน์	ขาย	20,000.00	2.70	54,000.00	หุ้นสามัญ	5/7/2564
HFT	นาย กั้ว ทรง เชน	ซื้อ	250,000.00	8.40	2,100,000.00	หุ้นสามัญ	1/7/2564
MICRO	นาย ธรรมศักดิ์ อธิญาววัฒน์	ซื้อ	50,000.00	8.50	425,000.00	หุ้นสามัญ	2/7/2564
MICRO	นาย ธรรมศักดิ์ อธิญาววัฒน์	ซื้อ	34,500.00	8.40	289,800.00	หุ้นสามัญ	2/7/2564
NER	นาย สุวิทย์ จึงธนสมบูรณ์	ซื้อ	200,000.00	4.91	982,000.00	ใบสำคัญแสดงสิทธิที่จะซื้อหุ้น	5/7/2564
NNCL	นาง พิทยลักษณ์ ตั้งสุวรรณรณ	ซื้อ	400,000.00	2.59	1,036,000.00	หุ้นสามัญ	2/7/2564
RJH	นาย วชิระ วุฒิกุลประพันธ์	ขาย	50,000.00	31.65	1,582,500.00	หุ้นสามัญ	5/7/2564
RT	นาย ธนพัฒน์ ผู้พัฒน์	ซื้อ	40,000.00	2.50	100,000.00	หุ้นสามัญ	2/7/2564
S11	นางสาว จิระนัย พรหมทอง	ซื้อ	926.00	7.05	6,528.30	หุ้นสามัญ	1/7/2564
SABUY	นาย ทรงพล ชีระปัญญาใจจน์	ขาย	110,000.00	9.86	1,084,600.00	หุ้นสามัญ	2/7/2564
SABUY	นาย ศรันธย์ สุภักดิ์วินัย	ซื้อ	10,000.00	7.25	72,500.00	ใบสำคัญแสดงสิทธิที่จะซื้อหุ้น	5/7/2564
SAK	นาง วรบุษย์ พงศ์สุรางค์	ซื้อ	50,000.00	9.00	450,000.00	หุ้นสามัญ	5/7/2564
SECURE	นางสาว นริศรา วงษ์จันทิก	ขาย	30,000.00	27.50	825,000.00	หุ้นสามัญ	1/7/2564
SECURE	นางสาว พัทธนันท์ เพชรเชิดชู	ขาย	50,000.00	25.25	1,262,500.00	หุ้นสามัญ	1/7/2564
SECURE	นางสาว พัทธนันท์ เพชรเชิดชู	ขาย	50,000.00	26.25	1,312,500.00	หุ้นสามัญ	1/7/2564
SECURE	นางสาว พัทธนันท์ เพชรเชิดชู	ขาย	50,000.00	24.60	1,230,000.00	หุ้นสามัญ	2/7/2564
SECURE	นางสาว พัทธนันท์ เพชรเชิดชู	ขาย	40,000.00	26.00	1,040,000.00	หุ้นสามัญ	2/7/2564
SECURE	นางสาว อรรถชัย ชุมพลพันธุ์	ขาย	2,000.00	26.75	53,500.00	หุ้นสามัญ	2/7/2564
SKN	นาง กิตติยา นินเลอร์	ซื้อ	10,000.00	5.48	54,800.00	หุ้นสามัญ	2/7/2564
SKN	นาง กิตติยา นินเลอร์	ซื้อ	10,000.00	5.40	54,000.00	หุ้นสามัญ	5/7/2564
SO	นาย ชินภัทร ชาติเจริญ	ขาย	2,100.00	11.70	24,570.00	หุ้นสามัญ	2/7/2564
SPVI	นาย นราธร วงศ์วิเศษ	ซื้อ	200,000.00	6.30	1,260,000.00	หุ้นสามัญ	2/7/2564
TSTE	นาย ประภาส ขุติมาวรินทร์	ซื้อ	19,500.00	7.00	136,500.00	หุ้นสามัญ	5/7/2564
TU	นาย เสง นิรุติฉินานนท์	ขาย	100,000.00	20.10	2,010,000.00	หุ้นสามัญ	5/7/2564

ที่มา : ศูนย์สารสนเทศตลาดทุน สำนักงานคณะกรรมการ ก.ล.ด.

แบบรายงานการได้มาหรือจำหน่ายหลักทรัพย์ของกิจการ (246-2)

ชื่อบริษัท	ชื่อผู้ได้มา/ จำหน่าย	Sell/Buy	ประเภท หลักทรัพย์	%ได้มา/ จำหน่าย	%หลังได้มา/ จำหน่าย	วันที่ได้มา/ จำหน่าย	หมายเหตุ
PLANET	นาย เทวฤทธิ์ จอห์น ทอมสัน	จำหน่าย	หุ้น	22.72	17.7525	2/7/2564	
DIMET	บริษัท เชื้อวทยา จำกัด (มหาชน)	จำหน่าย	หุ้น	24.9989	0	30/6/2564	ฉบับแก้ไข

ที่มา : ศูนย์สารสนเทศตลาดทุน สำนักงานคณะกรรมการ ก.ล.ด.

Short Sales

Stock	% Short Sale Volume Comparing with Main Board	Average Price (Bt)	Volume (shares)	Value (Mil. B)
SCC-R	22.74	422.15	487,900	205,967,400
TU-R	15.63	20.13	5,943,900	119,676,700
HANA-R	20.50	70.83	1,587,100	112,408,125
EA-R	19.20	60.90	1,799,100	109,568,750
GFSC-R	11.52	76.27	1,408,800	107,444,325
SCGP-R	13.00	62.97	1,618,600	101,920,150
PTT	12.55	39.25	2,595,600	101,877,300
CBG	2.99	150.18	611,900	91,897,850
TISCO-R	15.23	91.22	971,100	88,582,225
PTTEP	4.63	121.05	708,400	85,751,300
GULF-R	25.52	34.00	2,521,600	85,734,400
INTUCH	19.26	64.75	1,318,900	85,398,775
BANPU-R	5.32	13.51	6,196,400	83,721,210
KBANK	4.48	117.81	707,100	83,301,550
PTTEP-R	4.46	121.27	681,400	82,633,000
DELTA-R	11.90	559.64	143,600	80,364,200
BANPU	5.08	13.49	5,925,500	79,944,040
INTUCH-R	16.01	64.74	1,096,500	70,986,825
EA	12.44	61.16	1,160,400	70,975,425
ADVANC-R	12.38	170.99	413,600	70,719,750
PTTGC-R	7.52	60.31	1,163,300	70,158,625
SAWAD-R	10.97	70.37	996,400	70,115,700
CPF	12.17	26.50	2,382,800	63,144,200
KOE-R	9.61	73.55	857,800	63,088,775
DTAC-R	22.50	30.23	2,027,900	61,298,400
CPALL-R	8.08	60.06	1,018,300	61,159,625
SCC	5.99	422.07	128,600	54,278,600
ADVANC	9.44	171.06	315,300	53,934,400
IVL	7.10	42.04	1,253,200	52,685,250
STA	15.41	39.03	1,347,800	52,600,700
AOT-R	7.58	62.61	837,300	52,425,525
SCB-R	6.92	96.28	523,000	50,357,000
IRPC	6.07	3.92	12,574,600	49,335,582
HMPRO-R	9.79	14.93	3,194,200	47,695,780
STGT-R	5.95	39.94	1,187,500	47,427,725
GUNKUL	4.51	4.85	9,402,200	45,569,826
BBL	5.83	112.29	405,000	45,476,900
GLOBAL	6.60	23.34	1,899,900	44,340,620
TU	5.78	20.06	2,207,500	44,272,080
STGT	5.52	39.99	1,100,300	44,005,425
SCGP	5.50	63.20	682,000	43,100,525
BDMS	14.85	23.61	1,815,200	42,855,510
CPALL	5.60	60.04	705,700	42,370,900
AOT	6.11	62.36	677,800	42,267,100
GPSC	4.49	76.24	549,600	41,902,450
MTC-R	15.19	58.39	689,800	40,276,700
RCL	3.38	53.27	734,700	39,138,850
CPF-R	6.77	26.40	1,330,900	35,133,150
GUNKUL-R	3.46	4.84	7,217,300	34,935,850
COM7-R	20.10	70.76	493,400	34,913,425
MINT	6.98	29.75	1,140,200	33,916,675
KTC-R	4.62	68.21	495,900	33,824,950
BCH-R	8.97	23.51	1,388,800	32,653,890
BDMS-R	11.31	23.58	1,384,300	32,637,700
STA-R	9.35	39.08	816,700	31,915,825
HMPRO	6.51	14.89	2,128,100	31,691,970
MINT-R	6.41	29.89	1,043,200	31,179,325
CPN-R	7.95	52.54	577,300	30,333,875
EGCO-R	30.95	173.00	168,900	29,219,650
PTTGC	3.03	60.69	465,200	28,232,375

Source: SET

July 2021

Monday	Tuesday	Wednesday	Thursday	Friday
			1	2
			<ul style="list-style-type: none"> ▪ CHO ลูกหุ้นเข้า 6,371,047 หุ้น ▪ JCK ลูกหุ้นเข้า 16,260,000 หุ้น ▪ JCKH ลูกหุ้นเข้า 16,760,900 หุ้น ▪ SSP-W1 เข้าซื้อขายเป็นวันแรก (101.4mn sh 1:1 @ Bt12.00) ▪ SSP-W2 เข้าซื้อขายเป็นวันแรก (253.5mn sh 1:1 @ Bt20.00) ▪ SECURE เข้าซื้อขายเป็นวันแรก (102.7mn sh @ Bt16.00) ตลาด MAI 	<ul style="list-style-type: none"> ▪ PK ลูกหุ้นเข้า 106,148,500 หุ้น ▪ CHAYO-W2 เข้าซื้อขายเป็นวันแรก (212mn sh 1:1 @ Bt10.25)
5	6	7	8	9
<ul style="list-style-type: none"> ▪ ALL ลูกหุ้นเข้า 3,494,060 หุ้น ▪ AS ลูกหุ้นเข้า 3,137,000 หุ้น ▪ APURE ลูกหุ้นเข้า 11,846 หุ้น ▪ SQ ลูกหุ้นเข้า 2,067,350 หุ้น 	<ul style="list-style-type: none"> ▪ LHSC XD 0.05 บาท ▪ QHPF XD 0.13 บาท ▪ IRCP XR 1.4030331:1 @ 0.80 บาท ▪ BROOK ลูกหุ้นเข้า 1,365,576,042 หุ้น ▪ CHAYO ลูกหุ้นเข้า 105,136,283 หุ้น ▪ JCK ลูกหุ้นเข้า 8,000,000 หุ้น ▪ NUSA ลูกหุ้นเข้า 200,000,000 หุ้น ▪ PPPM ลูกหุ้นเข้า 1,376,132,952 หุ้น 	<ul style="list-style-type: none"> ▪ AEC ลูกหุ้นเข้า 39,481,581 หุ้น ▪ JMART ลูกหุ้นเข้า 8,536,437 หุ้น ▪ JMT ลูกหุ้นเข้า 6,622,362 หุ้น ▪ MENA เข้าซื้อขายเป็นวันแรก (734mn sh @ Bt1.20) หมวดขนส่งและโลจิสติกส์ 	<ul style="list-style-type: none"> ▪ YCI XR 5:4 @ 0.72 บาท 	
12	13	14	15	16
<ul style="list-style-type: none"> ▪ STANLY XD 5.50 บาท 			<ul style="list-style-type: none"> ▪ VGI XD 0.041 บาท ▪ JMART XW - ▪ PDI XR 1:1 @ 10.00 บาท ▪ PDI XW 3:1 	<ul style="list-style-type: none"> ▪ AIMIRT XD 0.2205 บาท ▪ APEX XR 1:1 @ 0.10 บาท
19	20	21	22	23
	<ul style="list-style-type: none"> ▪ IP XR 30:1 @ 20.00 บาท ▪ IP XW 1:2 	<ul style="list-style-type: none"> ▪ BC XW 5:1 	<ul style="list-style-type: none"> ▪ WIIK XR 1.75:1 @ 2.70 บาท 	<ul style="list-style-type: none"> ▪ BTS XD 0.16 บาท ▪ BTS XW 5:1 ▪ BTS XW 10:1 ▪ BTS XW 20:1
26	27	28	29	30
วันซดเซยวันอาสาฬหบูชา	<ul style="list-style-type: none"> ▪ XPG XR 1:2 @ 0.50 บาท 	วันเฉลิมพระชนมพรรษา พระบาทสมเด็จพระเจ้าอยู่หัว		<ul style="list-style-type: none"> ▪ BLAND XD 0.03 บาท ▪ KYE XD 25.25 บาท



August 2021

Monday	Tuesday	Wednesday	Thursday	Friday
2	3	4	5	6
	<ul style="list-style-type: none"> EPG XD 0.19 บาท MACO XW 4:1 	<ul style="list-style-type: none"> TMW XD 0.46 บาท 		<ul style="list-style-type: none"> TRUBB XR 5:1 @ 2.20 บาท TRUBB XW 1:1
9	10	11	12	13
<ul style="list-style-type: none"> PTL XD 0.46 บาท 			วันเฉลิมพระชนมพรรษา สมเด็จพระนางเจ้าสิริกิติ์ พระบรมราชินีนาถ พระบรมราชชนนีพันปีหลวง และวันแม่แห่งชาติ	
16	17	18	19	20
<ul style="list-style-type: none"> BANPU XR 4:1 @ 5.00 บาท BANPU XW 1:1 BANPU XW 1:1 BANPU XW 1:1 				
23	24	25	26	27
30	31			