

Today Selections >> GPSC, IMH, WINMED


Stock	S	R	Comment
GPSC	73.50	75.50	ซื้อ Solar อินเดียเพิ่มกำลังการผลิตอีกกว่า 4 GW
IMH	7.45	8.05	ผู้บริหารคาดฉีด "ซิโนฟาร์ม" ได้สูงถึง 150,000 คน ภายในไตรมาส 3 นี้
WINMED	6.60	7.10	จอร์จออกสินค้าใหม่เกี่ยวกับชุดตรวจคัดกรองโควิด-19 ด้วยตนเอง

Market Summary

	Closed	+/-	%Chg
SET	1,570.99	+ 21.15	+ 1.36
SET50	944.31	+ 12.07	+ 1.29
SET100	2,156.05	+ 28.93	+ 1.36
Mai	500.35	+ 9.65	+ 1.97
Dow Jones	34,888.79	-107.39	-0.31
Nasdaq	14,677.65	-55.59	-0.38
Nikkei	28,718.24	+ 149.22	+ 0.52
Hang Seng	27,963.41	+ 448.17	+ 1.63
SET Mkt. Cap (Btmn)	18,059.21		
SET Turnover (Btmn)	75,222.98		
PER(x)	29.86		

Stock Top Active

PTTGC	CPF	BANPU	GUNKUL	PTT
1) ENER				
2) FOOD				
3) FIN				
13 Jul.21	Buy	Sell	Net	
Institution	6,003	3,518	2,485	
Proprietary	7,301	7,694	-394	
Foreign	31,956	30,519	1,437	
Local	29,964	33,491	-3,528	
1-13 Jul.21	Buy	Sell	Net	
Institution	50,571	53,777	-3,206	
Proprietary	67,251	66,426	825	
Foreign	283,009	288,822	-5,813	
Local	318,491	310,296	8,195	

Commodities	13 Jul.21	12 Jul.21	Chg	%Chg
Bt/US\$	32.64	32.67	-0.02	-0.08
US\$/Yuan	6.468	6.475	-0.01	-0.10
US Bond Yield 10y(%)	1.402	1.349	+0.05	+3.87
Brent Oil (US\$/bbl)	76.49	75.16	+1.33	+1.77
Nymex Oil (US\$/bbl)	75.25	74.10	+1.15	+1.55
Gold Spot (US\$/oz)	1,807.20	1,805.90	+1.30	+0.07
Baltic Dry Index	3,228.00	3,300.00	-72.00	-2.18
Dollar Index (DXYO)	92.78	92.22	+0.55	+0.60

Today's Event

- **SENA** ลุกขึ้นเข้า 6,984,763 หุ้น

CPI / IMH

- **SET:** คาด SET Index ลดระดับความรุนแรงลง หลังปรับตัวขึ้นโดดเด่นเมื่อวานนี้กว่า 1.4% คงกรอบการแกว่งตัวของดัชนีในช่วงที่เหลือของเดือนนี้ที่ 1530-1590 จุด ทั้งนี้มี Sentiment เชิงลบเล็กน้อยในระยะสั้นจากตัวเลขเงินเฟ้อสหรัฐฯที่ออกมาสูงกว่าคาดเมื่อคืนนี้ แต่เรามองผลกระทบคงจะยังไม่มีความสำคัญมากนัก (รายละเอียดด้านล่าง) สำหรับ**ปัจจัยวันนี้** แนะนำติดตามการแถลงและตอบคำถามของนาย Jerome Powell ประธาน Fed ต่อสภาผู้แทนสหรัฐฯเกี่ยวกับความคืบหน้านโยบายการเงินของ Fed
- **Strategy:** ในเชิงกลยุทธ์ สำหรับผู้ที่ได้เพิ่มน้ำหนักการลงทุนไปก่อนหน้านี้ตามที่แนะนำ สามารถถือครองหุ้นในส่วนดังกล่าวต่อไปได้ โดยคาดหวังการรีบาวด์ของดัชนีสู่ระดับ 1590 จุดได้เป็นอย่างน้อยในช่วงถัดไป โดยเฉพาะอย่างยิ่งหากสถานการณ์ Covid-19 ต่างๆมีความรุนแรงลดลง ซึ่งจะทำให้เงินที่กองอยู่ในตลาดตราสารหนี้ค่อนข้างมาก ณ ขณะนี้ถูกโยกย้ายเข้าสู่ตลาดหุ้นมากขึ้นได้ตามหลังมาตรการ EYG ที่อยู่สูงกว่าค่าเฉลี่ย
- **CPI:** สหรัฐฯรายงานตัวเลขเงินเฟ้อ (CPI) ประจำเดือนมิ.ย.ที่ระดับ 0.9% MoM สูงกว่าที่ตลาดคาดการณ์ไว้ที่ 0.5% MoM โดยหมวดที่เป็นแรงหนุนยังคงได้แก่หมวดรถมือสองและรถยนต์ (+10.5% MoM) หลังตัวเลขดังกล่าวออกมาพบ Reaction ในตลาดที่น่าสนใจได้แก่
 - 1) Breakeven (inflation expectation) ปรับตัวขึ้น โดยรุ่น 5 ปีอยู่ที่ 2.60% แต่ยังคงห่างไกลจากจุดสูงสุดเดิมที่ทำไว้เมื่อเดือนพ.ค.ที่ 2.77%
 - 2) Bond yield สหรัฐฯปรับตัวขึ้นทั้ง Curve โดยมีแรงสนับสนุนอีกด้านจากการประมูลพันธบัตรสหรัฐฯ 30 ปีเมื่อคืนนี้ที่มีแรงตอบรับอยู่ในระดับต่ำ
 - 3) Dollar Index แข็งค่าขึ้นเล็กน้อยมาอยู่ที่ระดับ 92.8
- **มุมมองของเรา:** จะเห็นว่าถึงแม้ Bond yield จะเพิ่มขึ้นมาเมื่อคืนนี้ แต่ผลกระทบที่มีต่อตลาดหุ้นนั้นไม่มากนัก โดยเฉพาะหุ้นกลุ่ม Growth อย่างดัชนี NASDAQ ที่ปรับตัวลงเพียง 0.4% เทียบเท่ากับการปรับตัวลงของตลาดหุ้นสหรัฐฯโดยรวมสาเหตุเนื่องมาจาก Bond yield ที่ขึ้นมานั้นยังคงห่างไกลจากระดับที่น่ากังวล ซึ่งหากอ้างอิงจากการคำนวณของเราเมื่อวานนี้ จะพบว่าระดับที่น่ากังวลต่อตลาดหุ้นไทยจะอยู่ที่ราว 2%
- **IMH: ปรับเพิ่มราคาเป้าหมายใหม่จากเดิม 8 บาทเป็น 11 บาท พร้อมลดคำแนะนำ "ซื้อ" คาดกำไรไตรมาส 2/64 ทำ New high ที่ 34 ล้านบาท** จากการรับตรวจเชื้อ Covid-19 และการรับรู้รายได้จากโรงพยาบาลประจำตัวเป็นไตรมาสแรก มุ่งเน้นนโยบายการตรวจเชื้อ Covid-19 ในช่วงไตรมาส 3 จะยังสูงขึ้นอีกจากไตรมาส 2 ที่อยู่ที่ 60,000 ราย และรายได้จะไม่ได้หยุดอยู่เพียงแค่การตรวจหาเชื้อเท่านั้น แต่จะขยายไปยังการฉีดวัคซีนและการรับตรวจภูมิอีกด้วย โดย IMH ถูกปรับเลือกให้เป็นสถานพยาบาลในการรับฉีดวัคซีน Sinopharm จากองค์กรต่างๆกว่า 120,000 ราย และยังเป็น 1 ใน 10 โรงพยาบาลที่รับฉีด Sinopharm ให้กับบุคคลธรรมดาอีกด้วย ด้วยเหตุนี้ จึงปรับเพิ่มเป้ากำไรปีและปีหน้าเป็น 99 และ 126 ล้านบาทตามลำดับ ทั้งนี้ เราค่อนข้างมั่นใจว่า **กำไรช่วง 2H21** จะยังมีโมเมนตัมเชิงบวกและอยู่ในระดับสูงกว่า **1H21** โดยคาดการณ์กำไรครึ่งปีแรกคิดเป็นสัดส่วนราว **20%** ของทั้งปีเท่านั้น

แนวรับ 1,550 แนวต้าน 1,576
บทวิเคราะห์วันนี้

- **PTTGC: Stock Comment (ซื้อ ราคาเป้าหมาย 80 บาท) (+)** PTTGC ผู้บริหารยื่นไว้เพิ่มทุน เงินสดเต็มมือ หนี้น้อย คาด Synergy Allnex 1+1 > 2


ณัฐชาต เมฆมาลี
 CFA, FRM (ID: 31379)
 E-mail: nuttachart@trinitythai.com

บริษัทหลักทรัพย์ ทรินิตี้ จำกัด, 179 อาคารบางกอก ซิตี้ ทาวเวอร์ ชั้น 25-26, 29 ถนนสาทรใต้ เขตสาทร กรุงเทพฯ 10120 โทรศัพท์ 0-2088-9100 โทรสาร 0-2088-9399

รายงานฉบับนี้จัดทำขึ้นโดยข้อมูลเท่าที่ปรากฏและเชื่อว่าเป็นที่น่าเชื่อถือแต่ไม่ถือเป็นการยืนยันความถูกต้องและความสมบูรณ์ของข้อมูลนั้นๆ โดยบริษัทหลักทรัพย์ ทรินิตี้ จำกัด ผู้จัดทำขอสงวนสิทธิ์ในการเปลี่ยนแปลงความเห็นหรือประมาณการต่างๆ ที่ปรากฏในรายงานฉบับนี้โดยไม่ต้องแจ้งล่วงหน้า รายงานฉบับนี้มีวัตถุประสงค์เพื่อใช้ประกอบการตัดสินใจของนักลงทุน โดยไม่ได้เป็นการชี้นำหรือชักชวนให้ นักลงทุนทำการซื้อหรือขายหลักทรัพย์ หรือตราสารทางการเงินใดๆ ที่ปรากฏในรายงาน

Fund Flow

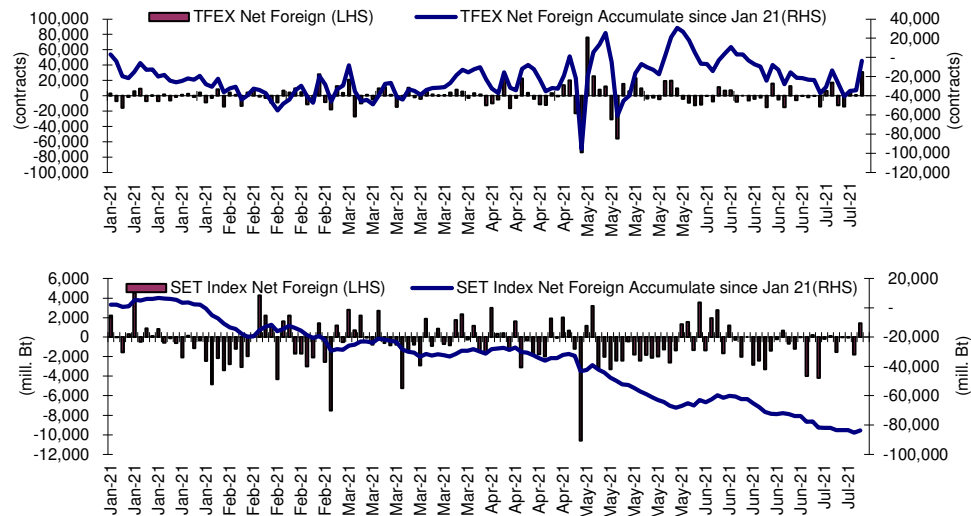
Foreign Portfolio Investment in Equities (Asia ex. Japan)

Unit : US\$ mn

	As at	Day	WTD Net	MTD Net	YTD Net
India	12-Jul	-65.9	-65.9	-350.3	7,733.8
Indonesia	13-Jul	14.6	74.7	8.1	1,199.9
Malaysia	12-Jul	-23.0	-23.0	-127.3	-1,154.9
Philippines	13-Jul	-20.4	-24.5	-136.2	-1,680.0
South Korea	14-Jul	-89.0	250.8	-1,838.5	-18,875.0
Sri Lanka	13-Jul	-1.0	-4.3	-14.5	-149.6
Taiwan	13-Jul	818.6	1,455.7	-1,561.9	-14,665.8
Thailand	13-Jul	44.0	-7.3	-180.6	-2,649.4
Vietnam	13-Jul	-6.8	52.2	245.1	-1,284.4

Source: Bloomberg

Net Foreign



Indicators to watch

	Last	Previous	% chg	1W Prior	1M Prior	Remark
VIX Index	17.12	16.17	5.9%	4.1%	4.5%	-
Ted Spread	0.09	0.09	5.7%	0.5%	-17.7%	-
TTF (Thai Trust Fund)	11.27	11.25	0.2%	0.4%	6.1%	+
U.S.Dollar Index	92.78	92.22	0.6%	0.6%	2.5%	-
U.S.Bond Yield	1.41	1.37	2.8%	-2.4%	-3.4%	+
US Coal Index	7.5	6.87	9.2%	39.9%	58.2%	+
Emerging Asia Index (MXMS)	729.87	720.93	1.2%	-0.7%	-2.7%	+

Source: Bloomberg, Aspen

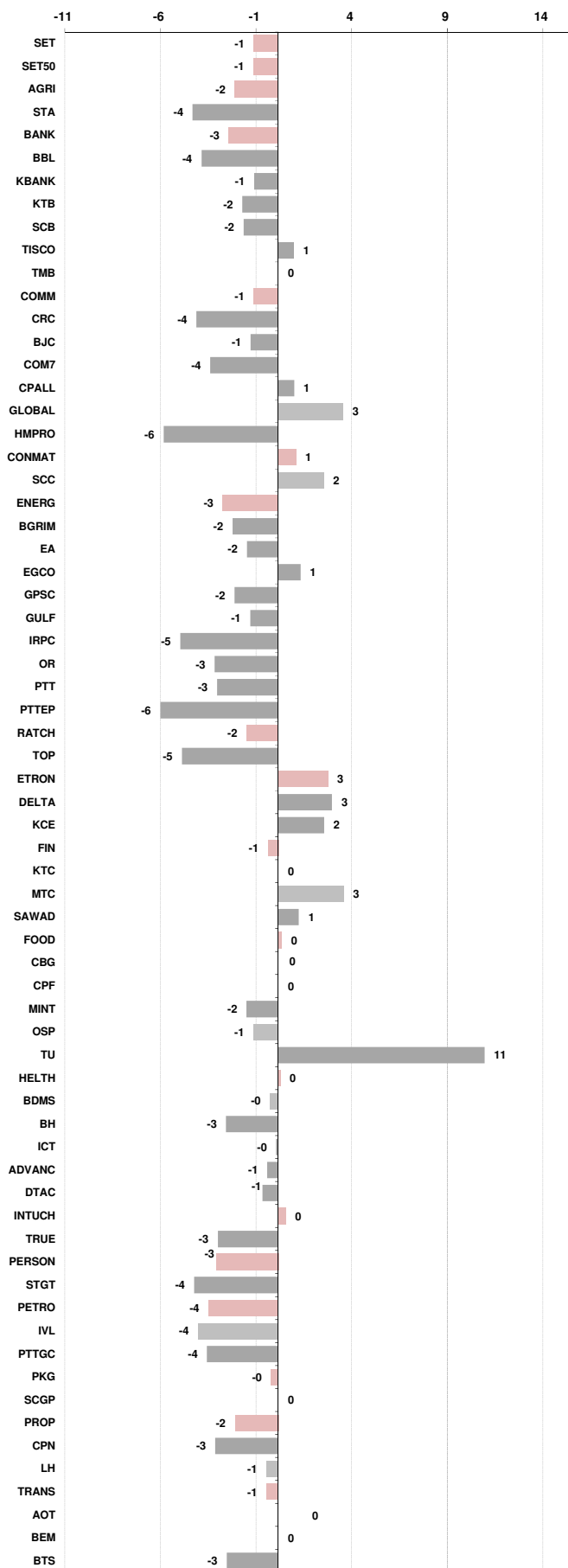
Price performance of Stock in SET50

(for weekly: 13 Jul 2021 - 6 Jul 2021)

1 Week Performance



Stock	13-Jul-21	%YTD	%-1W	%-1M	%-3M	%-6M	%-12M
SET	1,570.99	8	-1	-4	2	2	17
SET50	944.31	4	-1	-5	0	-4	7
AGRI	312.1	30	-2	-7	-6	22	31
STA	37.25	41	-4	-12	-18	28	23
BANK	338.1	0	-3	-10	-12	-7	20
BBL	107.50	-9	-4	-12	-13	-15	1
KBANK	116.50	3	-1	-10	-16	-4	29
KTB	10.40	-6	-2	-8	-9	-17	1
SCB	94.50	8	-2	-10	-11	2	31
TISCO	92.50	5	1	2	-6	2	40
TMB	1.15	6	0	0	-3	-3	14
COMM	36,920.13	10	-1	-3	0	9	3
CRC	33.50	9	-4	-10	1	10	9
BJC	34.00	-2	-1	-6	-7	-5	-12
COM7	67.75	74	-4	-1	2	66	104
CPALL	60.50	4	1	-2	-5	5	-8
GLOBAL	24.40	44	3	11	15	34	49
HMPRO	14.10	3	-6	-4	0	2	-11
CONMAT	11,002.24	17	1	-1	7	13	16
SCC	430.00	14	2	0	6	11	13
ENERG	22,940.05	1	-3	-6	0	-8	5
BGRIM	40.75	-16	-2	-9	-5	-26	-22
EA	59.75	21	-2	-5	1	-11	31
EGCO	174.00	-10	1	-6	-2	-11	-30
GPSC	74.50	1	-2	-1	3	-13	1
GULF	33.50	-2	-1	-3	2	-9	-12
IRPC	3.70	-1	-5	-8	-5	-4	37
OR	29.00	N/A	-3	-6	-4	N/A	N/A
PTT	37.75	-11	-3	-9	-3	-15	1
PTTEP	114.00	16	-6	-6	2	1	24
RATCH	44.50	-16	-2	-17	-11	-16	-29
TOP	51.75	0	-5	-10	-4	-14	23
ETRON	7,965.55	29	3	5	49	-8	409
DELTA	586.00	21	3	4	60	-16	649
KCE	74.75	80	2	12	26	45	196
FIN	5,482.47	14	-1	-6	-3	3	52
KTC	68.25	15	0	-5	-10	-13	128
MTC	60.50	3	3	-6	-8	-8	16
SAWAD	70.75	8	1	-9	-13	2	44
FOOD	14,082.63	18	0	2	6	13	15
CBG	149.50	31	0	14	19	25	32
CPF	26.25	-2	0	-3	-10	-8	-22
MINT	29.50	15	-2	-11	-2	13	51
OSP	38.00	7	-1	4	13	9	-3
TU	22.60	66	11	25	58	59	65
HEALTH	5,577.43	19	0	4	7	15	16
BDMS	23.30	12	0	2	5	9	4
BH	124.50	4	-3	-8	-10	-2	6
ICT	143.20	5	0	-1	5	2	1
ADVANC	170.50	-3	-1	-2	2	-6	-9
DTAC	30.00	-10	-1	-6	-4	-12	-22
INTUCH	64.75	15	0	0	14	11	14
TRUE	3.06	-11	-3	-5	-6	-12	-12
PERSON	267.16	2	-3	-10	-14	1	-4
STGT	38.00	4	-4	-11	-16	0	2
PETRO	1,072.83	6	-4	-5	-6	-1	39
IVL	40.00	8	-4	-6	-10	5	55
PTTGC	58.00	-1	-4	-5	-5	-10	25
PKG	6,144.73	41	0	9	28	33	64
SCGP	63.25	52	0	13	36	43	N/A
PROP	218.74	6	-2	-9	-3	2	12
CPN	51.25	7	-3	-8	-3	5	2
LH	8.00	1	-1	-5	-4	-4	6
TRANS	345.53	4	-1	-7	-1	2	10
AOT	62.25	0	0	-9	-5	1	14
BEM	8.10	-2	0	-6	1	-2	-13
BTS	9.00	-3	-3	-8	-1	-8	-19



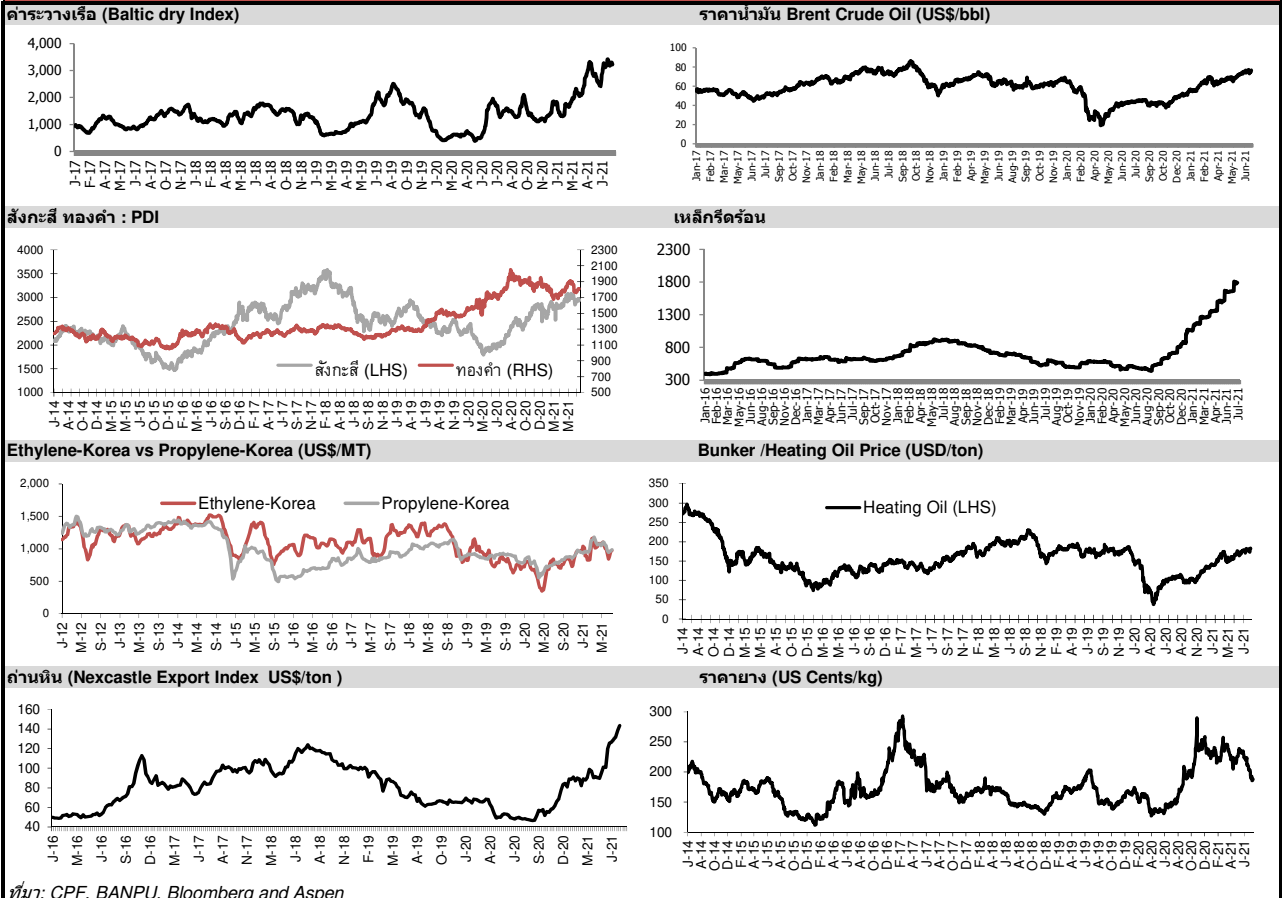


อัตราแลกเปลี่ยนวันนี้*		32.64 Change	-0.02
------------------------	--	--------------	-------

*เปรียบเทียบ Transaction ล่าสุดกับก่อนหน้า (โดยไม่แยกว่าเป็นของ off-shore หรือ on-shore)

สินค้า	ดัชนีราคา	ปิดล่าสุด	ก่อนหน้า	ราคาปิดล่าสุด	ก่อนหน้า	เปลี่ยน +/-	%	หลักทรัพย์ที่เกี่ยวข้อง	
เรือ <i>ปรับปรุจ</i>	Baltic Dry Index (spot)	13-Jul-21	12-Jul-21	3,228	3,300	-72.00	-2.2%	PSL, TTA	
	BHSI (Handy Size)	13-Jul-21	12-Jul-21	1,652	1,651	+1.00	0.1%		
ยาง	(US Cents/kg)	13-Jul-21	12-Jul-21	185.50	188.00	-2.50	-1.3%	STA, TRUBB	
	(Cent/Pound)	13-Jul-21	12-Jul-21	17.08	16.99	+0.09	0.5%	KSL	
น้ำตาล	(Cent\$/Bushel)	13-Jul-21	12-Jul-21	1,346.00	1,352.50	-6.50	-0.5%	TVO	
ถั่วเหลือง	(US\$/ton)	13-Jul-21	12-Jul-21	3,977.00	3,863.00	+114.00	3.0%	CPI, LST, UPOIC, UVAN	
น้ำมันปาล์ม	(US\$/ton)	13-Jul-21	12-Jul-21	2,936.00	2,973.00	-37.00	-1.2%	PDI	
สังกะสี	(US\$/oz)	13-Jul-21	12-Jul-21	1,809.40	1,805.50	+3.90	0.2%	THL (Source:Aspen)	
ทองคำ	(ton)	13-Jul-21	12-Jul-21	1,037.28	1,037.28	+0.00	0.0%		
SPDR Gold Trust									
น้ำมันดิบ <i>ทุกวัน</i>	WTI (US\$/barrel)	13-Jul-21	12-Jul-21	75.25	74.10	+1.15	1.6%	PTT, PTTEP, TOP, PTTGC, BCP	
	Brent (US\$/barrel)	13-Jul-21	12-Jul-21	76.49	75.16	+1.33	1.8%	(Source:Aspen)	
ค่าการกลั่น <i>ทุกวัน</i>	GRM (US\$/barrel)	13-Jul-21	12-Jul-21	0.99	1.13	-0.14	-12.4%	BCP, IRPC, PTTGC and TOP (Bloomberg)	
น้ำมันทำความร้อน	Heating Oil (cent/gallon)	13-Jul-21	12-Jul-21	183.44	182.48	+0.96	0.5%	BCP, IRPC, PTTGC and TOP (Bloomberg)	
	Natural Gas(\$/MMBtu)	13-Jul-21	12-Jul-21	3.69	3.76	-0.07	-2.0%	PTTEP, PTT, BANPU (Bloomberg)	
ปิโตรเคมี	Naphtha (US\$/MT)	13-Jul-21	12-Jul-21	692.88	686.75	+6.13	0.9%	PTTGC, SCC (เป็นต้นทุน)	
	Ethylene (US\$/MT)	9-Jul-21	2-Jul-21	975	955	+20.00	2.1%	PTTGC, SCC, IRPC (Bloomberg)	
	Propylene (US\$/MT)	9-Jul-21	2-Jul-21	985	970	+15.00	1.5%	PTTGC, SCC, IRPC	
เหล็ก US.Mid West	HRC (US\$/ton) รีดร้อน	13-Jul-21	12-Jul-21	1,790.0	1,790.0	+0.00	0.0%	(Source:Bloomberg)	
ถ่านหิน	NEX (US\$/ton)	9-Jul-21	2-Jul-21	143.34	138.67	+4.67	3.4%	BANPU, LANNA, UMS	
อาหาร	ไก่ (บาท/กก.)	30-Jun-21	31-May-21	33	33	+0.00	0.0%	CPF, GFPT (Source: CPF)	
	ทุเรียน <i>ทุกเดือน</i>	กุ้งVannamei(บาท/กก.)	30-Jun-21	31-May-21	175	175	+0.00	0.0%	CPF, CFRESH, SSF, ASIAN, TU
	ทุเรียน <i>ทุกเดือน</i>	สุกร (บาท/กก.)	30-Jun-21	31-May-21	72	78	-6.00	-7.7%	CPF

กราฟแสดงแนวโน้มราคา



ที่มา: CPF, BANPU, Bloomberg and Aspen



NVDR Trading Data by Stock : 14 Jul 2021

Total NVDR Trading (Bt m)	Date 13 Jul 21	Net (Bt M)
31,613.17	Institutions	+2,484.90
% of SET : 21.01%	Proprietary	-393.85
Total SET Trading Value : +75,222.98	Foreign	+1,436.63
	Local Investor	-3,527.68

Net Buy ซื้อสุทธิ						
Value (Btm) : มูลค่า (ล้านบาท)						
STOCK	13 Jul	12 Jul	9 Jul	8 Jul	7 Jul	Total 5 Days
1 PTTGC	1,507.0	-688.8	106.5	285.3	-31.1	1,178.9
2 NER	373.1	51.4	-232.6	163.6	-1.1	354.4
3 SCC	201.4	-76.8	56.4	98.1	-249.4	29.7
4 7UP	181.1	4.7	6.9	-19.1	-56.9	116.7
5 EA	153.6	19.1	-70.9	-96.4	-72.3	-66.8
6 KTC	132.5	239.7	490.3	-187.0	59.8	735.2
7 BEC	117.5	25.2	32.7	2.6	-20.0	158.2
8 IVL	112.0	154.7	146.1	205.3	-16.7	601.5
9 RCL	110.2	-71.1	-262.5	288.4	-33.7	31.3
10 KBANK	74.7	8.5	58.1	-1,005.9	-276.2	-1,140.8
11 BCH	72.6	-49.2	33.7	-145.7	145.8	57.1
12 CHAYO	66.2	5.1	19.1	22.5	-15.3	97.6
13 JMART	61.4	55.3	-71.2	-86.6	22.8	-18.3
14 GPSC	59.3	-69.8	-87.8	16.4	180.1	98.2
15 OR	50.5	75.3	-10.9	38.3	45.4	198.6
16 RBF	48.8	-4.3	31.3	-8.1	77.9	145.6
17 JMT	42.9	12.1	2.7	-5.5	-5.4	46.8
18 CPN	41.8	-23.3	26.8	-13.0	-54.4	-22.1
19 CRC	39.6	-12.1	-27.0	74.5	-29.6	45.3
20 TTA	38.1	33.0	61.4	4.3	0.2	137.1
21 SF	34.0	-2.8	36.4	54.7	3.5	125.8
22 INTUCH	33.2	-29.2	-4.9	-32.9	4.7	-29.1
23 AP	31.5	5.3	14.6	-8.7	-1.7	41.0
24 SAWAD	30.9	11.1	205.0	-143.4	111.2	214.9
25 KEX	30.2	-2.4	-11.6	-12.2	-7.3	-3.3
26 SCGP	29.7	114.3	35.2	-18.7	-33.1	127.4
27 PSL	29.1	-27.4	-131.8	121.8	-16.6	-24.9
28 GUNKUL	27.3	-77.2	162.7	55.4	-17.8	150.3
29 BGRIM	26.9	-15.8	13.8	12.8	-2.6	35.1
30 MEGA	26.1	3.1	-33.0	60.3	27.6	84.0

Net Sell ขายสุทธิ						
Value (Btm) : มูลค่า (ล้านบาท)						
STOCK	13 Jul	12 Jul	9 Jul	8 Jul	7 Jul	Total 5 Days
KCE	-543.2	654.8	-258.6	72.9	7.1	-67.0
CPF	-452.8	-42.4	-402.9	-154.1	-195.1	-1,247.2
CBG	-378.0	-85.9	-3.3	150.1	178.5	-138.6
HANA	-322.9	344.2	4.8	-26.7	180.7	180.2
BANPU	-264.0	-13.4	8.0	318.7	-102.4	-53.2
AOT	-262.1	-200.4	-51.3	52.0	-299.3	-761.1
TOP	-208.6	172.1	23.2	176.9	-71.9	91.6
STGT	-173.4	-225.2	-63.3	97.1	88.2	-276.7
PTTEP	-169.0	19.1	-165.4	-1,054.8	-353.2	-1,723.2
SCB	-155.0	-11.7	-122.9	80.0	-289.8	-499.4
CPALL	-144.5	-106.7	-83.9	-186.1	-163.9	-685.2
BBL	-134.2	118.9	434.3	864.8	160.0	1,443.9
AWC	-66.3	32.4	71.6	99.0	-22.2	114.5
GLOBAL	-60.0	32.0	19.1	93.5	89.6	174.1
ACE	-57.1	293.1	-35.5	-120.5	38.4	118.5
TISCO	-52.4	30.3	-72.2	-97.1	83.8	-107.8
TTB	-50.5	-84.5	42.4	-155.3	-191.1	-439.0
TVO	-44.6	-1.2	-4.8	-11.2	12.2	-49.4
JTS	-38.5	48.7	20.9	0.3	-0.1	31.3
SIRI	-36.7	1.1	128.5	35.2	-12.2	115.8
HMPRO	-34.6	-6.9	6.7	53.1	8.1	26.3
NCL	-33.7	-3.8	0.1	3.6	-16.5	-50.3
ASK	-33.6	-31.1	-15.3	1.1	-1.2	-80.0
OSP	-32.6	18.3	-31.0	106.4	40.5	101.7
DELTA	-31.1	7.3	102.8	88.4	108.4	275.8
DOHOME	-28.1	-28.2	-58.3	65.8	20.8	-28.0
SIS	-28.0	18.0	-17.5	17.3	-20.1	-30.4
SYNEX	-25.2	6.9	-5.8	15.4	11.2	2.5
COTTO	-25.1	-15.8	-42.6	72.4	-25.6	-36.6
SSP	-24.8	-26.2	-50.0	50.6	19.0	-31.3

MONTH TO DATE (Bt m) ยอดซื้อขายสุทธิเดือน กรกฎาคม 64		
1 - 13 Jul 21		
STOCK	TOTAL NET BUY	TOTAL NET SELL
BBL	1,396.5	BANPU -2,148.3
KTC	1,297.2	KBANK -2,117.3
IVL	1,085.4	CPF -1,563.6
PTTGC	977.3	PTT -1,416.4
CBG	500.7	CPALL -1,402.2
TTA	459.4	AOT -1,349.5
SAWAD	453.9	PTTEP -960.7
NER	398.5	TU -955.1
BTS	360.6	KCE -940.5
OR	342.3	SCB -878.4
ASIAN	326.9	SCC -571.9
GPSC	321.6	ADVANC -532.6
EPG	310.5	STGT -493.8
TOP	260.1	TTB -431.4
GLOBAL	249.0	MINT -345.8
DOHOME	239.6	INTUCH -277.0
RCL	218.1	DTAC -270.3
HANA	206.1	GULF -212.9
7UP	184.9	COM7 -206.9
SPRC	177.0	SCGP -199.5
PTG	170.4	EGCO -180.1
KTB	166.0	KKP -179.2
BEM	160.4	GUNKUL -167.4
OSP	141.2	SPALI -159.9
SIRI	141.0	CRC -157.5
SF	133.6	VGI -154.2
BCH	133.3	BAM -144.5
STARK	131.3	TRUE -143.7
RBF	125.7	WICE -135.9
ASP	117.8	MAJOR -131.1

YEAR TO DATE Y2021 (Bt m) ยอดซื้อขายสุทธิปี 2564			
4 Jan 21 - 13 Jul 21			
STOCK	TOTAL NET BUY	TOTAL NET SELL	
1 KBANK	11,358.1	INTUCH	-3,743.3
2 PTTEP	9,853.7	CPN	-2,990.5
3 OR	7,850.9	BEM	-2,587.7
4 SCGP	5,198.6	CPF	-2,543.1
5 SCC	4,856.0	GPSC	-2,346.3
6 IVL	4,849.8	ADVANC	-2,247.8
7 CBG	4,166.8	BDMS	-1,831.0
8 SCB	3,775.8	STA	-1,759.8
9 PTT	3,257.7	HMPRO	-1,637.8
10 TOP	3,136.3	KTC	-1,548.7
11 STGT	2,771.0	TU	-1,413.6
12 PTTGC	2,737.1	EGCO	-1,386.6
13 KCE	2,362.5	MINT	-1,286.8
14 TTA	2,025.9	BBL	-1,254.4
15 OSP	1,696.8	CPALL	-984.3
16 TIDLOR	1,641.3	PRM	-950.8
17 AP	1,632.4	RATCH	-926.1
18 DELTA	1,394.1	DTAC	-728.2
19 LH	1,061.5	TTB	-728.1
20 IRPC	1,052.3	BLAND	-659.0
21 TISCO	1,013.9	EA	-621.7
22 GULF	981.6	SINGER	-614.6
23 BANPU	946.9	SAWAD	-593.1
24 BJC	895.1	JMART	-578.9
25 WHA	846.2	TASCO	-572.9
26 AEONTS	833.5	BGRIM	-566.3
27 TOA	795.3	TQM	-511.7
28 KTB	688.8	BCPG	-407.9
29 BCH	640.7	GFPT	-372.1
30 AOT	616.1	TCAP	-354.9

Total Net BUY/SELL Y2020 ยอดซื้อขายสุทธิปี 2563			
Value (Btm) : มูลค่า (ล้านบาท)			
STOCK	TOTAL NET BUY	TOTAL NET SELL	
1 SCC	9,289	RATCH	-4,758
2 KBANK	7,582	KTB	-4,477
3 STGT	4,937	EGCO	-4,216
4 CRC	4,591	PTT	-4,104
5 SCB	4,512	BBL	-3,233
6 TU	4,070	ADVANC	-2,738
7 CPN	4,043	LH	-2,479
8 DELTA	4,042	TCAP	-2,361
9 KTC	4,040	INTUCH	-1,972
10 AOT	3,931	CBG	-1,924
11 BDMS	3,701	BJC	-1,552
12 BGRIM	3,635	CPF	-1,365
13 PTTGC	3,482	KKP	-923
14 STA	3,404	TRUE	-910
15 AWC	3,356	TOP	-849
16 CPALL	3,215	TMB	-813
17 TISCO	2,929	PTG	-709
18 BAM	2,563	ROBINS	-649
19 VGI	2,297	BANPU	-500
20 OSP	2,143	STEC	-439
21 EA	1,938	MAJOR	-411
22 HMPRO	1,502	COM7	-370
23 KCE	1,456	GLOBAL	-369
24 SCGP	1,365	IRPC	-357
25 GPSC	1,313	RBF	-350
26 AP	1,219	TOA	-339
27 PTL	953	TTW	-326
28 MEGA	929	JAS	-304
29 IVL	819	TASCO	-268
30 PRM	777	MINT	-265

แบบรายงานการเปลี่ยนแปลงการถือหลักทรัพย์และสัญญาซื้อขายล่วงหน้าของผู้บริหาร (แบบ 59)

ชื่อบริษัท	ชื่อผู้บริหาร	วิธีการได้มา/ จำหน่าย	จำนวน (หุ้น)	ราคา (บาท)	มูลค่า (บาท)	ประเภท หลักทรัพย์	วันที่ได้มา/ จำหน่าย
AIMRT	นาย จักรกฤษณ์ อรรถเวทวรวรภูมิ	ซื้อ	500.00	12.40	6,200.00	หน่วยทรัสต์	12/7/2564
ALLY	นาย กวินทร์ เขียมสกุลรัตน์	ซื้อ	20,000.00	6.40	128,000.00	หน่วยทรัสต์	9/7/2564
AS	นาย ปราโมทย์ สุดจิตพร	ขาย	921,900.00	9.02	8,315,538.00	ใบสำคัญแสดงสิทธิที่จะซื้อหุ้น	7/7/2564
AS	นาย ปราโมทย์ สุดจิตพร	ขาย	712,000.00	9.10	6,479,200.00	ใบสำคัญแสดงสิทธิที่จะซื้อหุ้น	8/7/2564
AUCT	นาย สุทธิ สภาภิ	ขาย	100,000.00	9.60	960,000.00	หุ้นสามัญ	9/7/2564
AUCT	นาย สุทธิ สภาภิ	ขาย	50,000.00	9.70	485,000.00	หุ้นสามัญ	12/7/2564
CHAYO	นาย สุขสันต์ ยะคะสินธุ์	ขาย	66,590.00	9.42	627,277.80	ใบสำคัญแสดงสิทธิที่จะซื้อหุ้น	12/7/2564
CHAYO	นาย สุขสันต์ ยะคะสินธุ์	ซื้อ	44,500.00	14.00	623,000.00	หุ้นสามัญ	12/7/2564
CHAYO	นาย สุขสันต์ ยะคะสินธุ์	ขาย	75.00	4.98	373.50	ใบสำคัญแสดงสิทธิที่จะซื้อหุ้น	12/7/2564
CHAYO	นาย สุขสันต์ ยะคะสินธุ์	ซื้อ	18,000.00	14.00	252,000.00	หุ้นสามัญ	12/7/2564
DOHOME	นางสาว อธิชา ตังมิตรประชา	ขาย	100,000.00	27.00	2,700,000.00	หุ้นสามัญ	12/7/2564
DOHOME	นางสาว อธิชา ตังมิตรประชา	ซื้อ	100,000.00	26.75	2,675,000.00	หุ้นสามัญ	12/7/2564
KWM	นางสาว ดิยาภรณ์ วนโกสุม	โอน	5,000,000.00	-	5,000,000.00	ใบสำคัญแสดงสิทธิที่จะซื้อหุ้น	8/7/2564
KWM	นางสาว ดิยาภรณ์ วนโกสุม	โอน	5,000,000.00	-	5,000,000.00	ใบสำคัญแสดงสิทธิที่จะซื้อหุ้น	8/7/2564
MC	นางสาว สุณี เสรีภานุ	ซื้อ	184,900.00	8.90	1,645,610.00	หุ้นสามัญ	12/7/2564
MENA	นางสาว ณัฐธิชา สุพร	ขาย	100,000.00	2.38	238,000.00	หุ้นสามัญ	7/7/2564
MENA	นางสาว นภกร โพธิ์ทอง	ขาย	100,000.00	2.28	228,000.00	หุ้นสามัญ	12/7/2564
MJD	นางสาว เพชรลดา พูลวรลักษณ์	ซื้อ	135,000.00	1.85	249,750.00	หุ้นสามัญ	9/7/2564
MJD	นาย สุริยา พูลวรลักษณ์	ซื้อ	60,700.00	1.88	114,116.00	หุ้นสามัญ	12/7/2564
MJD	นาย สุริยา พูลวรลักษณ์	ซื้อ	39,300.00	1.89	74,277.00	หุ้นสามัญ	12/7/2564
RJH	นาง พรทิพย์ วุฒิกุลประพันธ์	ขาย	20,000.00	34.00	680,000.00	หุ้นสามัญ	12/7/2564
RJH	นาย วชิระ วุฒิกุลประพันธ์	ขาย	40,000.00	34.06	1,362,400.00	หุ้นสามัญ	12/7/2564
SPALI	นาง อัจฉรา ตังมิตรธรรม	ซื้อ	100,000.00	20.40	2,040,000.00	หุ้นสามัญ	12/7/2564
SPALI	นาย ประทีป ตังมิตรธรรม	ซื้อ	100,000.00	20.40	2,040,000.00	หุ้นสามัญ	12/7/2564
SST	นางสาว ดวงดาว ชินธรรมนิมิตร	ขาย	40,000.00	0.62	24,800.00	ใบสำคัญแสดงสิทธิที่จะซื้อหุ้น	12/7/2564
TC	นาย กัมพล วัชรวิมิต	ขาย	100,000.00	6.27	627,000.00	หุ้นสามัญ	9/7/2564
THG	นาย บุญ วนาสิน	ซื้อ	87,000.00	29.00	2,523,000.00	หุ้นสามัญ	9/7/2564
THG	นาย บุญ วนาสิน	ซื้อ	163,000.00	29.25	4,767,750.00	หุ้นสามัญ	9/7/2564
THG	นาย บุญ วนาสิน	ซื้อ	67,000.00	28.50	1,909,500.00	หุ้นสามัญ	12/7/2564
THG	นาย บุญ วนาสิน	ซื้อ	111,000.00	29.00	3,219,000.00	หุ้นสามัญ	12/7/2564
THG	นาย บุญ วนาสิน	ซื้อ	172,000.00	29.25	5,031,000.00	หุ้นสามัญ	12/7/2564
TQR	นาย ชนะพันธุ์ พิริยะพันธุ์	ซื้อ	25,400.00	15.44	392,176.00	หุ้นสามัญ	9/7/2564
VIBHA	นาง บรรพพรรณ รัฐประเสริฐ	ขาย	1,000,000.00	2.48	2,480,000.00	หุ้นสามัญ	28/6/2564
VIBHA	นาง บรรพพรรณ รัฐประเสริฐ	ขาย	1,000,000.00	2.62	2,620,000.00	หุ้นสามัญ	8/7/2564
VIBHA	นาง บรรพพรรณ รัฐประเสริฐ	ขาย	500,000.00	2.58	1,290,000.00	หุ้นสามัญ	9/7/2564

ที่มา : ศูนย์สารสนเทศตลาดทุน สำนักงานคณะกรรมการ ก.ล.ด.

แบบรายงานการได้มาหรือจำหน่ายหลักทรัพย์ของกิจการ (246-2)

ชื่อบริษัท	ชื่อผู้ได้มา/ จำหน่าย	Sell/Buy	ประเภท หลักทรัพย์	%ได้มา/ จำหน่าย	%หลังได้มา/ จำหน่าย	วันที่ได้มา/ จำหน่าย	หมายเหตุ
DDD	นาย มงคล ประกิตชัยวัฒน์	จำหน่าย	หุ้น	5.0099	4.947	7/7/2564	

ที่มา : ศูนย์สารสนเทศตลาดทุน สำนักงานคณะกรรมการ ก.ล.ด.

หลักทรัพย์ที่ต้องซื้อขายด้วยบัญชี Cash Balance

Stock	August 2021																											
	14	15	16	19	20	21	22	23	27	29	30	2	3	4	5	6	9	10	11	13	16	17	18	19	20	23	24	25
LEVEL 1 : Cash Balance																												
DELTA	Exit: 14 Jul																											
ARIP																												
EFORL	Exit: 20 Jul																											
TH	Exit: 22 Jul																											
7UP																												
7UP-W4																												
BEAUTY																												
JCK																												
JCK-W6																												
PACO																												
UPA																												
U	Exit: 23 Jul																											
U-P																												
U-W4																												
WINMED																												
PRAPAT																												
SLP																												
UMI																												
AJA	Exit: 27 Jul																											
KUMWEL																												
TKT																												
COMAN	Exit: 29 Jul																											
ADD																												
IMH																												
JAS																												
MACO																												
MACO-W2																												
RS-W4	Exit: 30 Jul																											
SEAOIL																												
SIMAT																												
SIMAT-W3																												
SIMAT-W4																												
EE																												
SAAM																												
JTS																												
SANKO																												
GLOCON	Exit: 2 Aug																											
GLOCON-W4																												
DIMET																												
DIMET-W3	Exit: 3 Aug																											
DIMET-W4																												
KWM																												
PLANET																												
PROEN	Exit: 6 Aug																											
PSTC																												
SICT																												
INGRS																												
NEX																												
NEX-W2	Exit: 13 Aug																											
TM																												
SALEE																												
SECURE																												
SSP-W2	Exit: 20 Aug																											
VPO																												

LEVEL 2: Excluded from Credit limit and Cash Balance

AEC																											
AEC-W6	Exit: 16 Jul																										
NCL	Exit: 23 Jul																										
7UP																											
7UP-W4	Exit: 3 Aug																										

LEVEL 3: Prohibit Net Settlement, Excluded from Credit limit and Cash Balance

SABUY																											
SABUY-W1	Exit: 20 Jul																										
MVP	Exit: 21 Jul																										
XPG																											
XPG-W4	Exit: 22 Jul																										

Short Sales

Stock	% Short Sale Volume Comparing with Main Board	Average Price (Bt)	Volume (shares)	Value (Mil. B)
HANA-R	24.12	72.43	4,146,000	300,280,550
PTTGC	5.32	57.41	4,016,300	230,560,975
AOT-R	18.86	62.06	2,595,100	161,059,500
PTTGC-R	3.57	57.81	2,676,200	154,703,500
CPF	5.94	25.99	5,315,400	138,173,100
CBG-R	8.93	150.08	916,800	137,590,400
CPF-R	5.81	25.77	5,248,200	135,228,800
KCE-R	7.78	74.51	1,707,000	127,184,600
BCH-R	12.97	23.33	4,530,000	105,706,700
PTT	6.02	37.47	2,658,900	99,628,175
CHG-R	7.86	4.02	23,876,900	95,891,238
CPALL	6.96	60.31	1,474,000	88,899,775
PTTEP-R	15.28	113.22	731,600	82,830,900
EA	12.73	60.15	1,331,200	80,077,875
GUNKUL-R	3.48	4.80	13,616,100	65,372,238
AWC-R	20.14	4.12	15,629,200	64,365,070
COM7-R	9.52	67.00	938,800	62,902,450
BDMS-R	10.57	23.27	2,634,700	61,308,500
TISCO-R	10.29	92.05	637,500	58,680,025
SCC	5.92	424.80	137,600	58,452,000
KBANK	3.79	116.43	487,300	56,734,250
STA	6.69	36.95	1,396,000	51,581,075
BEM-R	16.71	8.02	6,348,000	50,907,535
SCB-R	6.13	93.79	541,200	50,761,125
GUNKUL	2.68	4.77	10,560,900	50,399,780
BDMS	8.62	23.31	2,144,300	49,978,040
EA-R	7.90	60.07	827,000	49,673,975
TU-R	8.97	22.44	2,182,900	48,986,960
GPSC-R	7.63	73.96	642,800	47,541,875
STGT-R	4.31	37.70	1,102,400	41,562,900
STGT	4.28	37.77	1,092,300	41,260,075
BANPU-R	1.77	13.49	2,986,300	40,287,500
PTT-R	2.41	37.56	1,063,000	39,923,250
EGCO-R	16.23	172.87	228,000	39,413,850
BCH	4.80	23.47	1,666,100	39,106,590
BANPU	1.72	13.37	2,918,500	39,026,740
BBL-R	4.22	107.12	342,200	36,657,350
DELTA-R	8.28	591.88	57,400	33,974,000
GPSC	5.41	73.75	457,000	33,704,325
HMPRO-R	17.08	14.11	2,336,000	32,953,510
BEM	10.65	8.00	4,051,100	32,424,355
STA-R	4.16	37.26	859,600	32,027,275
AOT	3.74	61.84	516,500	31,938,925
GLOBAL	7.69	24.25	1,268,800	30,768,060
CPALL-R	2.38	60.06	505,800	30,377,625
MINT-R	7.56	29.70	1,010,000	29,997,100
CBG	1.92	151.81	194,500	29,526,650
OR	4.67	29.13	993,200	28,927,800
IVL	4.23	39.87	722,100	28,792,050
PTTEP	5.05	113.41	241,200	27,355,500
GULF-R	7.93	33.34	797,000	26,573,825
BTS	9.27	9.01	2,928,400	26,386,050
IRPC	8.81	3.70	7,135,700	26,373,776
OSP	7.40	37.82	655,000	24,772,150
SAWAD-R	4.12	70.25	349,200	24,531,200
OR-R	3.82	29.03	816,500	23,705,400
CRC-R	7.10	33.27	707,300	23,534,625
MINT	5.90	29.79	785,900	23,409,350
HANA	1.85	72.88	315,700	23,007,675
SCB	2.70	93.96	237,700	22,334,225

Source: SET

July 2021

Monday	Tuesday	Wednesday	Thursday	Friday
			1	2
			<ul style="list-style-type: none"> ■ CHO ลูกหุ้นเข้า 6,371,047 หุ้น ■ JCK ลูกหุ้นเข้า 16,260,000 หุ้น ■ JCKH ลูกหุ้นเข้า 16,760,900 หุ้น ■ SSP-W1 เข้าซื้อขายเป็นวันแรก (101.4mn sh 1:1 @ Bt12.00) ■ SSP-W2 เข้าซื้อขายเป็นวันแรก (253.5mn sh 1:1 @ Bt20.00) ■ SECURE เข้าซื้อขายเป็นวันแรก (102.7mn sh @ Bt16.00) ตลาด MAI 	<ul style="list-style-type: none"> ■ PK ลูกหุ้นเข้า 106,148,500 หุ้น ■ CHAYO-W2 เข้าซื้อขายเป็นวันแรก (212mn sh 1:1 @ Bt10.25)
5	6	7	8	9
<ul style="list-style-type: none"> ■ ALL ลูกหุ้นเข้า 3,494,060 หุ้น ■ AS ลูกหุ้นเข้า 3,137,000 หุ้น ■ APURE ลูกหุ้นเข้า 11,846 หุ้น ■ SQ ลูกหุ้นเข้า 2,067,350 หุ้น 	<ul style="list-style-type: none"> ■ LHSC XD 0.05 บาท ■ QHPF XD 0.13 บาท ■ IRCP XR 1.4030331:1 @ 0.80 บาท ■ BROOK ลูกหุ้นเข้า 1,365,576,042 หุ้น ■ CHAYO ลูกหุ้นเข้า 105,136,283 หุ้น ■ JCK ลูกหุ้นเข้า 8,000,000 หุ้น ■ NUSA ลูกหุ้นเข้า 200,000,000 หุ้น ■ PPPM ลูกหุ้นเข้า 1,376,132,952 หุ้น 	<ul style="list-style-type: none"> ■ AEC ลูกหุ้นเข้า 39,481,581 หุ้น ■ JMART ลูกหุ้นเข้า 8,536,437 หุ้น ■ JMT ลูกหุ้นเข้า 6,622,362 หุ้น ■ MENA เข้าซื้อขายเป็นวันแรก (734mn sh @ Bt1.20) หมวดยกเลิกและโลจิสติกส์ 	<ul style="list-style-type: none"> ■ YCI XR 5:4 @ 0.72 บาท ■ AMANAH ลูกหุ้นเข้า 3,802,322 หุ้น ■ SAPPE ลูกหุ้นเข้า 1,708,600 หุ้น ■ SIRI ลูกหุ้นเข้า 13,920,000 หุ้น ■ SINGER ลูกหุ้นเข้า 3,374,118 หุ้น ■ BM-W2 เข้าซื้อขายเป็นวันแรก (146.6mn sh 1:1 @ Bt1.00) 	<ul style="list-style-type: none"> ■ BROOK ลูกหุ้นเข้า 34,770,652 หุ้น ■ CGD ลูกหุ้นเข้า 563 หุ้น ■ DOHOME ลูกหุ้นเข้า 695,500 หุ้น ■ TNDT ลูกหุ้นเข้า 4,462,292 หุ้น ■ TTCL ลูกหุ้นเข้า 43 หุ้น ■ XPG ลูกหุ้นเข้า 176,480,402 หุ้น ■ SMT-W3 เข้าซื้อขายเป็นวันแรก (209mn sh 1:1 @ Bt4.00)
12	13	14	15	16
<ul style="list-style-type: none"> ■ STANLY XD 5.50 บาท ■ 7UP ลูกหุ้นเข้า 201,225,400 หุ้น ■ ALL ลูกหุ้นเข้า 6,816,632 หุ้น ■ ITEL ลูกหุ้นเข้า 27,324,213 หุ้น 	<ul style="list-style-type: none"> ■ B ลูกหุ้นเข้า 430,141 หุ้น ■ CHO ลูกหุ้นเข้า 11,111,111 หุ้น 	<ul style="list-style-type: none"> ■ SENA ลูกหุ้นเข้า 6,984,763 หุ้น 	<ul style="list-style-type: none"> ■ VGI XD 0.041 บาท ■ JMART XW 20.24675:1 ■ PDI XR 1:1 @ 10.00 บาท ■ PDI XW 3:1 	<ul style="list-style-type: none"> ■ AIMIRT XD 0.2205 บาท ■ APEX XR 1:1 @ 0.10 บาท
19	20	21	22	23
	<ul style="list-style-type: none"> ■ IP XR 30:1 @ 20.00 บาท ■ IP XW 1:2 	<ul style="list-style-type: none"> ■ BMSCITH XD 0.30 บาท ■ BC XW 5:1 	<ul style="list-style-type: none"> ■ WIIK XR 1.75:1 @ 2.70 บาท 	<ul style="list-style-type: none"> ■ BTS XD 0.16 บาท ■ BTS XW 5:1 ■ BTS XW 10:1 ■ BTS XW 20:1
26	27	28	29	30
วันชดเชยวันอาสาฬหบูชา	<ul style="list-style-type: none"> ■ XPG XR 1:2 @ 0.50 บาท 	วันเฉลิมพระชนมพรรษา พระบาทสมเด็จพระเจ้าอยู่หัว		<ul style="list-style-type: none"> ■ BLAND XD 0.03 บาท ■ KYE XD 25.25 บาท



August 2021

Monday	Tuesday	Wednesday	Thursday	Friday
2	3	4	5	6
	<ul style="list-style-type: none"> EPG XD 0.19 บาท MACO XW 4:1 	<ul style="list-style-type: none"> TMW XD 0.46 บาท 		<ul style="list-style-type: none"> TRUBB XR 5:1 @ 2.20 บาท TRUBB XW 1:1
9	10	11	12	13
<ul style="list-style-type: none"> PTL XD 0.46 บาท 			วันเฉลิมพระชนมพรรษา สมเด็จพระนางเจ้าสิริกิติ์ พระบรมราชินีนาถ พระบรมราชชนนีพันปีหลวง และวันแม่แห่งชาติ	
16	17	18	19	20
<ul style="list-style-type: none"> BANPU XR 4:1 @ 5.00 บาท BANPU XW 1:1 BANPU XW 1:1 BANPU XW 1:1 				
23	24	25	26	27
30	31			