

Today Selections >> COM7, EPG, SUN


Stock	S	R	Comment
COM7	68.00	72.00	ลุ้น Q2 กำไรโต 66% และรับผลบวกเกียวยาล็อกดาว
EPG	12.50	13.20	ลุยขยายโรงงานสหรัฐฯเพิ่มเริ่มทดสอบการผลิต ก.ค.-ก.ย. นี้
SUN	6.90	7.40	ยอดส่งออกโตแรงมือเดือร์ยาวถึงปลายปีและยังมีเจราจออเดือร์ใหม่ต่อเนื่อง

Powell / OPEC+ / IP

- SET:** คาด SET Index แกว่งตัวสลับบวกลบในวันนี้ หลังยังไม่มี่ปัจจัยอะไรใหม่ที่มีนัยสำคัญ ดงกรอบการแกว่งตัวของดัชนีในช่วงที่เหลือของเดือนนี้ที่ 1530-1590 จุด **ในเชิงกลยุทธ์** สำหรับผู้ที่ได้เพิ่มน้ำหนักการลงทุนไปก่อนหน้านี้ตามที่เรานำเสนอ สามารถถือครองหุ้นในส่วนดังกล่าวต่อไปได้ เพื่อคาดหวังการรีบาวด์ของดัชนีสู่ระดับ 1590 จุดได้เป็นอย่างดีน้อยในช่วงถัดไป
- Powell:** ไฮไลต์ที่น่าสนใจจากคำแถลงของนาย Jerome Powell ประธาน Fed ต่อหน้าสภา Congress เมื่อคืนนี้ได้แก่การที่นาย Powell ยังคงเน้นย้ำว่าแม้สถานการณ์ต่างๆโดยรวมดูดีขึ้น แต่ภาวะเศรษฐกิจสหรัฐฯปัจจุบันว่ายังคงห่างไกลจากระดับที่ Fed ต้องการเพื่อที่จะถอนคืนแรงในส่วนของนโยบายการเงินต่างๆ โดยเฉพาะในภาคตลาดแรงงาน ส่วนมุมมองทางด้านเงินเฟ้อนั้น Powell ยังคงมองเช่นเดิมว่าเงินเฟ้อที่สูงขึ้นมาในปัจจุบันนั้นมีแนวโน้มเป็นเพียงปัจจัยชั่วคราวที่จะเริ่มบรรเทาลงในช่วงถัดไป หลังการแถลง พบ Reaction ในตลาดที่น่าสนใจได้แก่ Breakeven (inflation expectation) ปรับตัวลดลงเล็กน้อย รวมถึง Bond yield สหรัฐฯปรับตัวลดลงทันที โดยเฉพาะรุ่นยาว จนทำให้ความชัน Yield curve ปรับตัวลงต่อใกล้แตะระดับต่ำสุดอีกครั้ง **มองเป็นอานิสงส์ต่อหุ้น Growth** ต่อไป
- Oil:** จับตาราคาน้ำมันที่อาจมีความผันผวนในระยะสั้นจนส่งผลต่อหุ้นกลุ่ม Oil & Gas บ้านเราได้ หลังช่วงเย็นวานนี้มีกระแสข่าวว่าทางกลุ่ม OPEC+ และ UAE ได้บรรลุข้อตกลงการลดกำลังการผลิตครั้งใหม่เป็นที่เรียบร้อย แต่เพียงไม่กี่ชั่วโมงให้หลัง ปรากฏว่ามีเจ้าหน้าที่ของ UAE ได้ออกมาปฏิเสธข่าวดังกล่าวและกล่าวว่ายังคงอยู่เพียงแค่ขั้นตอนของการเจรจาเท่านั้น ทั้งนี้เรามองว่า หากผลการเจรจาระหว่าง 2 ฝ่ายเป็นผลสำเร็จ ราคา น้ำมันอาจเผชิญแรงขายทำกำไรในระยะสั้นได้ แต่หากบทสรุปข้อตกลงที่ออกมา เป็นการคืนกำลังการผลิตเข้ามาวันละ 4 แสนบาร์เรลตั้งแต่เดือนส.ค. ตามที่มีข้อสรุปก่อนหน้านี้ **มอง Downside ของราคาน้ำมันจะอยู่ในระดับจำกัด** เนื่องจากกำลังการผลิตที่คืนเข้ามาในระดับ 2 ล้านบาร์เรลต่อวันในช่วงที่เหลือของปีนี้ ยังคงห่างไกลกับคาดการณ์อุปสงค์ที่คาดว่าจะเพิ่มขึ้นจากการเปิดเมืองต่างๆที่อยู่ที่ราว 3-5 ล้านบาร์เรลต่อวันในช่วงเวลาเดียวกัน
- IP:** หนึ่งในหุ้นเติบโตที่แม่ผลประกอบการไตรมาส 2/64 คาดว่าจะออกมามีดีแล้ว แต่ครึ่งปีหลังจะยังดีกว่าครึ่งปีแรกอีก คาดการณ์ CAGR ของ EPS ระหว่างปีนี้และปีหน้าจะอยู่ที่ 50% ต่อปี และประเมินกำไรไตรมาส 2/64 อยู่ที่ 22 ล้านบาท (+17% QoQ, +29% YoY) โดยบริษัทได้รับผลกระทบจำกัดจาก Covid-19 เนื่องจาก 1) ผลิตภัณฑ์ของบริษัทเป็นกลุ่มที่ใช้รักษาสุขภาพซึ่งผู้บริโภคมีความตระหนักมากขึ้น 2) การขยายช่องทางจำหน่ายผ่านออนไลน์ และ 3) ผลขาดทุนจาก Modern Pharma (MP) ที่ลดลง ที่สำคัญ มองว่ากำไร 2H64 จะดีกว่า 1H64 พอสมควร (70% ของกำไรทั้งปี) จากแผนวางสินค้าใหม่ของ Interpharma-ZEAvita และมี Upside risk จากการปลดล็อกกระท่อม
- ในส่วนความเห็นต่อการเพิ่มทุน RO ที่ราคา 20 บาทต่อหุ้นนั้น เรามีมุมมองเชิงบวก** เนื่องจากผลกระทบในส่วนของ Price dilution ค่อนข้างจำกัด และบริษัทยังจะได้เงินราว 192 ล้านบาทเพื่อไป 1) ข้าราชการซื้อโรงงานทเวา 2) ซื้อเครื่องมือเครื่องจักรในโรงงาน MP และ 3) เป็นเงินทุนหมุนเวียนสำหรับผลิตภัณฑ์ใหม่ เช่น กัญชง กัญชา เป็นต้น **คงคำแนะนำ "ซื้อ" เชิงพื้นฐานที่ราคาเป้าหมาย 24.50 บาท ซึ่งเป็นราคาที่รวมผล Dilution** จากการเพิ่มทุนเข้าไปแล้ว

แนวรับ 1,555 แนวต้าน 1,574
Market Summary

	Closed	+/-	%Chg
SET	1,569.70	- 1.29	- 0.08
SET50	940.68	- 3.63	- 0.38
SET100	2,150.07	- 5.98	- 0.28
Mai	508.02	+ 7.67	+ 1.53
Dow Jones	34,933.23	+44.44	+0.13
Nasdaq	14,644.95	-32.70	-0.22
Nikkei	28,608.49	- 109.75	- 0.38
Hang Seng	27,787.46	- 175.95	- 0.63
SET Mkt. Cap (Btmn)	18,045.42		
SET Turnover (Btmn)	72,585.78		
PER(x)	29.83		

Stock Top Active

	GPSC	PTTGC	KBANK	PTT	GUNKUL
1) ENER					
2) FOOD					
3) FIN					
14 Jul.21	Buy	Sell	Net		
Institution	4,828	4,367	461		
Proprietary	7,886	7,241	644		
Foreign	29,357	30,244	-887		
Local	30,515	30,734	-219		
1-14 Jul.21	Buy	Sell	Net		
Institution	55,399	58,144	-2,745		
Proprietary	75,137	73,668	1,469		
Foreign	312,366	319,066	-6,700		
Local	349,006	341,030	7,977		

Commodities	14 Jul.21	13 Jul.21	Chg	%Chg
Bt/US\$	32.62	32.64	-0.02	-0.06
US\$/Yuan	6.468	6.468	+0.00	+0.00
US Bond Yield 10y(%)	1.333	1.385	-0.05	-3.76
Brent Oil (US\$/bbl)	74.76	76.49	-1.73	-2.26
Nymex Oil (US\$/bbl)	73.13	75.25	-2.12	-2.82
Gold Spot (US\$/oz)	1,825.90	1,807.20	+18.70	+1.03
Baltic Dry Index	3,139.00	3,228.00	-89.00	-2.76
Dollar Index (DXYO)	92.37	92.78	-0.41	-0.44

Today's Event

- VGI XD** 0.041 บาท
- JMART XW** 20.24675:1
- PDI XR** 1:1 @ 10.00 บาท
- PDI XW** 3:1
- TRU** ฉุกเฉินเข้า 160,000 หุ้น
- KWM-W1** เข้าซื้อขายเป็นวันแรก (139.9mn sh 1:1 @ Bt1.50)


นิตชาต เมฆมาลี
 CFA, FRM (ID: 31379)
 E-mail: nuttachart@trinitythai.com

บริษัทหลักทรัพย์ ทรินิตี้ จำกัด, 179 อาคารบางกอก ซิตี้ ทาวเวอร์ ชั้น 25-26, 29 ถนนสาทรใต้ เขตสาทร กรุงเทพฯ 10120 โทรศัพท์ 0-2088-9100 โทรสาร 0-2088-9399

รายงานฉบับนี้จัดทำขึ้นโดยข้อมูลเท่าที่ปรากฏและเชื่อว่าเป็นที่น่าเชื่อถือแต่ไม่เป็นการยืนยันความถูกต้องและความสมบูรณ์ของข้อมูลนั้นๆ โดยบริษัทหลักทรัพย์ ทรินิตี้ จำกัด ผู้จัดทำขอสงวนสิทธิ์ในการเปลี่ยนแปลงความเห็นหรือประมาณการต่างๆ ที่ปรากฏในรายงานฉบับนี้โดยไม่ต้องแจ้งล่วงหน้า รายงานฉบับนี้มีวัตถุประสงค์เพื่อใช้ประกอบการตัดสินใจของนักลงทุน โดยไม่ได้เป็นการชี้แนะหรือชักชวนให้ นักลงทุนทำการซื้อหรือขายหลักทรัพย์ หรือตราสารทางการเงินใดๆ ที่ปรากฏในรายงาน

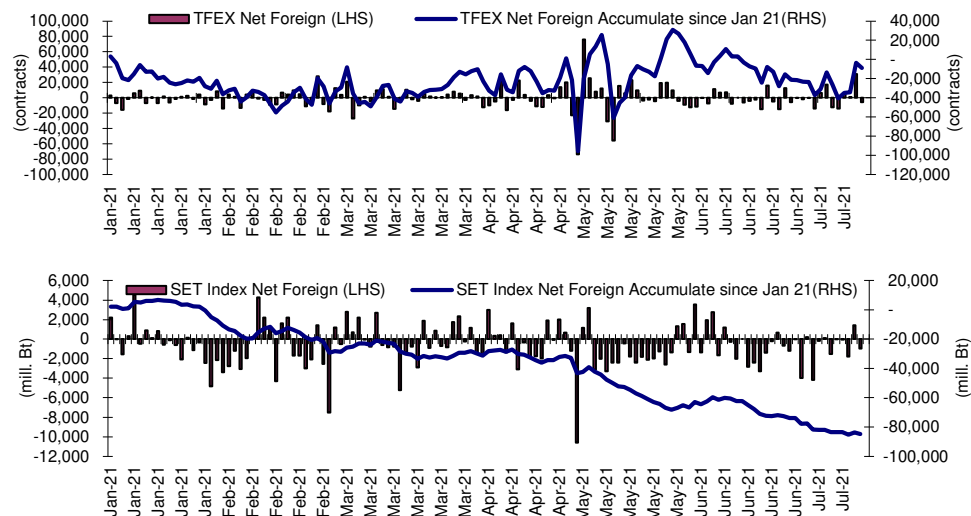
Fund Flow

Foreign Portfolio Investment in Equities (Asia ex. Japan)

	As at	Day	WTD Net	MTD Net	YTD Net
					Unit : US\$ mn
India	13-Jul	9.4	-56.5	-340.9	7,743.2
Indonesia	14-Jul	12.4	87.1	20.5	1,212.2
Malaysia	13-Jul	-17.7	-24.7	-129.0	-1,156.6
Philippines	14-Jul	-3.4	-28.1	-139.8	-1,683.6
South Korea	15-Jul	-85.8	36.4	-2,052.9	-19,089.4
Sri Lanka	14-Jul	-2.9	-7.2	-17.4	-152.5
Taiwan	14-Jul	612.1	2,068.0	-949.6	-14,053.5
Thailand	14-Jul	-27.2	-34.4	-207.7	-2,676.5
Vietnam	14-Jul	10.7	62.9	255.8	-1,273.7

Source: Bloomberg

Net Foreign



Indicators to watch

	Last	Previous	% chg	1W Prior	1M Prior	Remark
VIX Index	16.33	17.12	-4.6%	0.8%	-4.1%	+
Ted Spread	0.08	0.09	-3.0%	6.0%	-18.4%	+
TTF (Thai Trust Fund)	11.27	11.25	0.2%	0.4%	6.1%	+
U.S.Dollar Index	92.37	92.78	-0.4%	-0.2%	2.1%	+
U.S.Bond Yield	1.34	1.41	-4.8%	-1.4%	-10.0%	-
US Coal Index	7.5	6.87	9.2%	39.9%	58.2%	+
Emerging Asia Index (MXMS)	727.54	729.87	-0.3%	-0.4%	-2.2%	-

Source: Bloomberg, Aspen

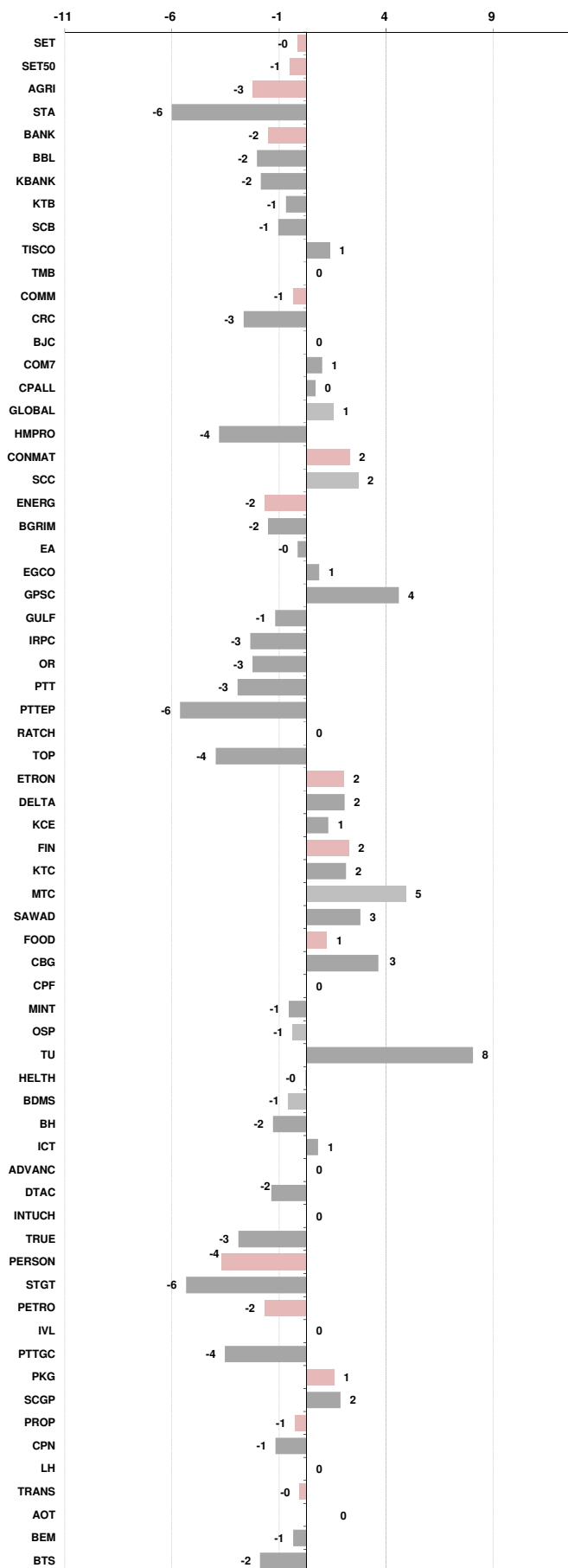
Price performance of Stock in SET50

(for weekly: 14 Jul 2021 - 7 Jul 2021)

1 Week Performance



Stock	14-Jul-21	%YTD	%-1W	%-1M	%-3M	%-6M	%-12M
SET	1,569.70	8	0	-4	2	2	17
SET50	940.68	3	-1	-5	0	-3	7
AGRI	313.14	30	-3	-4	-5	22	34
STA	37.25	41	-6	-8	-18	30	26
BANK	334.78	-1	-2	-11	-13	-8	18
BBL	105.50	-11	-2	-14	-14	-16	-1
KBANK	114.50	1	-2	-12	-17	-4	25
KTB	10.30	-7	-1	-9	-10	-18	-1
SCB	93.25	7	-1	-12	-12	0	28
TISCO	92.50	5	1	2	-6	-3	36
TMB	1.15	6	0	0	-3	-3	15
COMM	36,930.56	10	-1	-3	0	7	3
CRC	33.00	7	-3	-12	-1	8	10
BJC	34.25	-1	0	-6	-7	-7	-12
COM7	69.50	78	1	3	5	70	101
CPALL	60.50	4	0	-4	-5	2	-8
GLOBAL	24.30	43	1	13	15	34	48
HMPRO	14.10	3	-4	-3	0	2	-10
CONMAT	10,982.94	16	2	-1	7	12	14
SCC	426.00	13	2	0	5	9	11
ENERG	22,921.95	1	-2	-7	0	-7	5
BGRIM	41.00	-15	-2	-8	-5	-23	-22
EA	60.00	22	0	-6	1	-8	24
EGCO	171.50	-11	1	-7	-3	-12	-31
GPSC	78.75	7	4	4	9	-6	7
GULF	33.50	-2	-1	-1	2	-6	-11
IRPC	3.70	-1	-3	-8	-5	-1	38
OR	29.00	N/A	-3	-7	-4	N/A	N/A
PTT	37.50	-12	-3	-10	-4	-15	-1
PTTEP	111.50	13	-6	-7	0	-1	21
RATCH	44.50	-16	0	-16	-11	-16	-28
TOP	50.75	-2	-4	-11	-6	-14	20
ETRON	7,846.94	27	2	5	47	-1	410
DELTA	574.00	18	2	4	56	-9	655
KCE	74.50	80	1	9	26	46	192
FIN	5,590.49	17	2	-4	-1	5	55
KTC	69.25	16	2	-4	-9	-12	129
MTC	62.00	5	5	-2	-5	-6	20
SAWAD	71.50	9	3	-6	-13	4	43
FOOD	14,147.39	18	1	3	7	13	16
CBG	154.50	35	3	17	23	26	37
CPF	26.25	-2	0	-4	-10	-8	-22
MINT	29.75	16	-1	-9	-2	17	56
OSP	38.00	7	-1	4	13	6	-3
TU	22.20	63	8	20	55	52	62
HEALTH	5,614.96	20	0	4	8	15	18
BDMS	23.30	12	-1	2	5	9	4
BH	125.00	4	-2	-8	-10	-3	8
ICT	143.44	5	1	-1	5	2	1
ADVANC	170.50	-3	0	-2	2	-6	-9
DTAC	29.75	-11	-2	-8	-5	-13	-21
INTUCH	64.50	15	0	-1	13	10	14
TRUE	3.04	-12	-3	-8	-7	-12	-11
PERSON	265.69	1	-4	-10	-14	3	-6
STGT	37.75	3	-6	-11	-17	2	-8
PETRO	1,060.13	4	-2	-5	-7	0	36
IVL	39.75	7	0	-6	-11	7	49
PTTGC	56.75	-3	-4	-6	-7	-10	23
PKG	6,229.31	43	1	10	29	32	62
SCGP	64.25	55	2	15	38	40	N/A
PROP	218.81	6	-1	-9	-3	2	13
CPN	51.00	7	-1	-9	-3	3	4
LH	8.00	1	0	-5	-4	-3	7
TRANS	342.93	3	0	-7	-2	2	10
AOT	61.75	-1	0	-8	-6	1	14
BEM	8.00	-4	-1	-7	-1	-2	-12
BTS	9.00	-3	-2	-8	-1	-8	-17



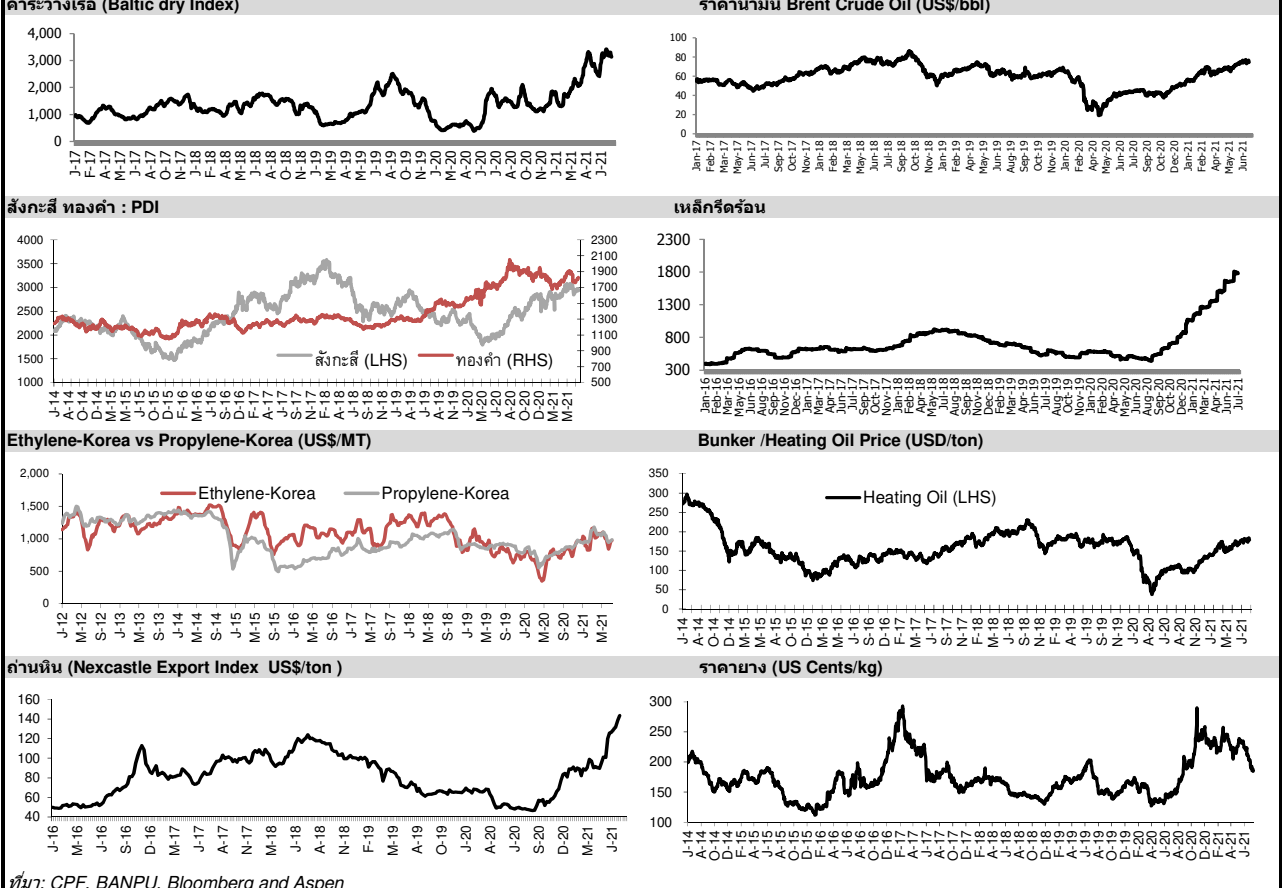


อัตราแลกเปลี่ยนวันนี้*		32.62 Change	-0.02
------------------------	--	--------------	-------

*เปรียบเทียบ Transaction ล่าสุดกับก่อนหน้า (โดยไม่แยกว่าเป็นของ off-shore หรือ on-shore)

สินค้า	หน่วยราคา	ปิดล่าสุด	ก่อนหน้า	ราคาปิดล่าสุด	ก่อนหน้า	เปลี่ยน +/-	%	หลักทรัพย์ที่เกี่ยวข้อง	
เรือ <i>ปรับปรุจ</i>	Baltic Dry Index (spot)	14-Jul-21	13-Jul-21	3,139	3,228	-89.00	-2.8%	PSL, TTA	
	BHSI (Handy Size)	14-Jul-21	13-Jul-21	1,660	1,652	+8.00	0.5%		
ยาง	(US Cents/kg)	14-Jul-21	13-Jul-21	184.90	185.50	-0.60	-0.3%	STA, TRUBB	
	(Cent/Pound)	14-Jul-21	13-Jul-21	16.93	17.08	-0.15	-0.9%	KSL	
น้ำตาล	(Cent\$/Bushel)	14-Jul-21	13-Jul-21	1,384.00	1,346.00	+38.00	2.8%	TVO	
ถั่วเหลือง	(US\$/ton)	14-Jul-21	13-Jul-21	4,021.00	3,977.00	+44.00	1.1%	CPI, LST, UPOIC, UVAN	
น้ำมันปาล์ม	(US\$/ton)	14-Jul-21	13-Jul-21	2,934.00	2,936.00	-2.00	-0.1%	PDI	
สังกะสี	(US\$/oz)	14-Jul-21	13-Jul-21	1,824.30	1,809.40	+14.90	0.8%	THL (Source:Aspen)	
ทองคำ	(ton)	14-Jul-21	13-Jul-21	1,034.37	1,037.28	-2.91	-0.3%		
SPDR Gold Trust									
น้ำมันดิบ <i>ทุกวัน</i>	WTI (US\$/barrel)	14-Jul-21	13-Jul-21	73.13	75.25	-2.12	-2.8%	PTT, PTTEP, TOP, PTTGC, BCP	
	Brent (US\$/barrel)	14-Jul-21	13-Jul-21	74.76	76.49	-1.73	-2.3%	(Source:Aspen)	
ค่าการกลั่น <i>ทุกวัน</i>	GRM (US\$/barrel)	14-Jul-21	13-Jul-21	0.74	0.99	-0.25	-25.3%	BCP, IRPC, PTTGC and TOP (Bloomberg)	
น้ำมันทำความร้อน	Heating Oil (cent/gallon)	14-Jul-21	13-Jul-21	178.85	183.44	-4.59	-2.5%	BCP, IRPC, PTTGC and TOP (Bloomberg)	
	Natural Gas(\$/MMBtu)	14-Jul-21	13-Jul-21	3.66	3.69	-0.03	-0.7%	PTTEP, PTT, BANPU (Bloomberg)	
ปิโตรเคมี	Naphtha (US\$/MT)	14-Jul-21	13-Jul-21	696.88	692.88	+4.00	0.6%	PTTGC, SCC (เป็นต้นทุน)	
	Ethylene (US\$/MT)	9-Jul-21	2-Jul-21	975	955	+20.00	2.1%	PTTGC, SCC, IRPC (Bloomberg)	
	Propylene (US\$/MT)	9-Jul-21	2-Jul-21	985	970	+15.00	1.5%	PTTGC, SCC, IRPC	
เหล็ก US.Mid West	HRC (US\$/ton) รีดร้อน	14-Jul-21	13-Jul-21	1,780.0	1,792.0	-12.00	-0.7%	(Source:Bloomberg)	
ถ่านหิน	NEX (US\$/ton)	9-Jul-21	2-Jul-21	143.34	138.67	+4.67	3.4%	BANPU, LANNA, UMS	
อาหาร	ไก่ (บาท/กก.)	30-Jun-21	31-May-21	33	33	+0.00	0.0%	CPF, GFPT (Source: CPF)	
	ทุเรียน <i>ทุกเดือน</i>	กึ่งVannamei(บาท/กก.)	30-Jun-21	31-May-21	175	175	+0.00	0.0%	CPF, CFRESH, SSF, ASIAN, TU
	ทุเรียน <i>ทุกเดือน</i>	สุกร (บาท/กก.)	30-Jun-21	31-May-21	72	78	-6.00	-7.7%	CPF

กราฟแสดงแนวโน้มราคา



ที่มา: CPF, BANPU, Bloomberg and Aspen



NVDR Trading Data by Stock : 15 Jul 2021

Total NVDR Trading (Bt m)	Date 14 Jul 21	Net (Bt M)
29,786.41	Institutions	+460.98
% of SET : 20.52%	Proprietary	+644.46
Total SET Trading Value : +72,585.78	Foreign	-886.91
	Local Investor	-218.53

STOCK	Net Buy ซื้อสุทธิ						Total 5 Days
	Value (Btm) : มูลค่า (ล้านบาท)						
	14 Jul	13 Jul	12 Jul	9 Jul	8 Jul		
1 GPSC	1,197.0	59.3	-69.8	-87.8	16.4	1,115.0	
2 PTTGC	265.7	1,507.0	-688.8	106.5	285.3	1,475.7	
3 CBG	253.0	-378.0	-85.9	-3.3	150.1	-64.1	
4 COM7	154.6	-7.6	62.4	-308.5	146.2	47.2	
5 EA	150.6	153.6	19.1	-70.9	-96.4	156.1	
6 KTC	133.7	132.5	239.7	490.3	-187.0	809.2	
7 SMT	105.0	-23.9	31.3	18.8	16.5	147.8	
8 CHG	94.3	21.8	-519.0	202.9	-169.8	-369.7	
9 STGT	89.6	-173.4	-225.2	-63.3	97.1	-275.3	
10 BCH	80.9	72.6	-49.2	33.7	-145.7	-7.8	
11 JMT	80.6	42.9	12.1	2.7	-5.5	132.8	
12 BBL	76.0	-134.2	118.9	434.3	864.8	1,359.9	
13 GULF	59.1	24.7	21.6	-54.5	1.9	52.7	
14 NER	54.8	373.1	51.4	-232.6	163.6	410.3	
15 EGCO	49.3	19.3	1.9	-14.0	-87.9	-31.4	
16 7UP	47.9	181.1	4.7	6.9	-19.1	221.5	
17 CPN	45.0	41.8	-23.3	26.8	-13.0	77.3	
18 DELTA	42.9	-31.1	7.3	102.8	88.4	210.3	
19 TOP	38.4	-208.6	172.1	23.2	176.9	201.8	
20 AEONTS	38.1	11.5	-4.8	-0.5	-63.1	-18.8	
21 ITEL	37.6	8.1	7.4	3.5	14.8	71.3	
22 INET	35.9	5.1	1.0	0.8	-1.8	41.0	
23 SCB	33.6	-155.0	-11.7	-122.9	80.0	-176.0	
24 OSP	33.0	-32.6	18.3	-31.0	106.4	94.2	
25 DCC	31.0	17.0	22.2	8.1	54.1	132.5	
26 KTB	25.6	-0.8	-0.5	108.6	-24.9	108.1	
27 THG	24.6	1.4	10.1	12.4	8.4	56.9	
28 BGRIM	24.6	26.9	-15.8	13.8	12.8	62.3	
29 BEM	19.8	22.9	32.7	0.0	61.1	136.5	
30 TIDLOR	19.6	1.3	6.2	13.5	-0.1	40.4	

STOCK	Net Sell ขายสุทธิ						Total 5 Days
	Value (Btm) : มูลค่า (ล้านบาท)						
	14 Jul	13 Jul	12 Jul	9 Jul	8 Jul		
PTTEP	-301.3	-169.0	19.1	-165.4	-1,054.8	-1,671.4	
KBANK	-190.4	74.7	8.5	58.1	-1,005.9	-1,055.0	
RBF	-166.9	48.8	-4.3	31.3	-8.1	-99.2	
CPF	-151.8	-452.8	-42.4	-402.9	-154.1	-1,203.9	
AOT	-149.7	-262.1	-200.4	-51.3	52.0	-611.5	
TTA	-144.7	38.1	33.0	61.4	4.3	-7.9	
PTT	-134.5	10.3	-274.0	-70.8	-613.3	-1,082.3	
MTC	-134.3	-0.9	46.3	40.0	-90.8	-139.7	
TU	-88.9	17.7	-169.4	-374.6	-275.5	-890.6	
CPALL	-88.7	-144.5	-106.7	-83.9	-186.1	-610.0	
RCL	-87.8	110.2	-71.1	-262.5	288.4	-22.9	
JMART	-82.9	61.4	55.3	-71.2	-86.6	-124.0	
CHAYO	-61.6	66.2	5.1	19.1	22.5	51.3	
AWC	-56.8	-66.3	32.4	71.6	99.0	80.0	
SAWAD	-56.2	30.9	11.1	205.0	-143.4	47.4	
KCE	-55.6	-543.2	654.8	-258.6	72.9	-129.7	
HANA	-53.0	-322.9	344.2	4.8	-26.7	-53.6	
UKEM	-50.3	21.8	3.3	10.6	4.5	-10.0	
STA	-49.4	5.1	-67.3	5.7	-11.8	-117.7	
RS	-46.7	-19.7	18.6	55.2	66.9	74.4	
PSL	-46.5	29.1	-27.4	-131.8	121.8	-54.8	
DTAC	-45.5	-9.7	-25.6	-36.6	-131.6	-248.9	
WHA	-43.9	7.7	-23.0	22.0	82.5	45.2	
ACE	-42.5	-57.1	293.1	-35.5	-120.5	37.6	
III	-39.5	-0.3	0.8	47.3	59.1	67.4	
XO	-36.2	-12.4	18.6	-0.1	17.3	-12.7	
GLOBAL	-31.9	-60.0	32.0	19.1	93.5	52.6	
SPRC	-30.8	5.5	-26.7	26.8	3.2	-22.0	
TQM	-30.1	-3.8	-3.8	-9.7	-16.5	-63.9	
EPG	-29.8	-2.3	120.6	-6.4	102.5	184.7	

STOCK	MONTH TO DATE (Bt m) ยอดซื้อขายสุทธิเดือน กรกฎาคม 64	
	1 - 14 Jul 21	
	TOTAL NET BUY	TOTAL NET SELL
GPSC	1,518.6	KBANK -2,307.7
BBL	1,472.5	BANPU -2,147.8
KTC	1,430.8	CPF -1,715.4
PTTGC	1,242.9	PTT -1,551.0
IVL	1,073.8	AOT -1,499.2
CBG	753.7	CPALL -1,490.9
NER	453.3	PTTEP -1,262.0
SAWAD	397.7	TU -1,044.0
OR	359.5	KCE -996.1
BTS	356.9	SCB -844.8
ASIAN	340.1	SCC -567.6
TTA	314.7	ADVANC -530.8
TOP	298.5	TTB -418.8
EPG	280.7	STGT -404.2
7UP	232.8	MINT -337.9
GLOBAL	217.1	DTAC -315.8
EA	216.8	INTUCH -264.8
BCH	214.2	SCGP -202.6
DOHOME	213.0	KKP -186.2
KTB	191.6	GUNKUL -183.4
BEM	180.2	SPALI -169.3
OSP	174.2	CRC -161.3
PTG	163.3	WICE -156.5
SMT	157.0	GULF -153.8
HANA	153.0	VGI -153.5
SPRC	146.2	BAM -144.9
SF	134.6	TRUE -134.1
RCL	130.3	EGCO -130.8
STARK	130.1	MAJOR -130.5
SIRI	114.5	AMATA -128.8

STOCK	YEAR TO DATE Y2021 (Bt m) ยอดซื้อขายสุทธิปี 2564	
	4 Jan 21 - 14 Jul 21	
	TOTAL NET BUY	TOTAL NET SELL
1 KBANK	11,167.7	INTUCH -3,731.1
2 PTTEP	9,552.4	CPN -2,945.5
3 OR	7,868.0	CPF -2,694.9
4 SCGP	5,195.4	BEM -2,568.0
5 SCC	4,860.3	ADVANC -2,245.9
6 IVL	4,838.1	BDMS -1,840.8
7 CBG	4,419.8	STA -1,809.3
8 SCB	3,809.4	HMPRO -1,637.9
9 TOP	3,174.6	TU -1,502.5
10 PTT	3,123.1	KTC -1,415.0
11 PTTGC	3,002.8	EGCO -1,337.3
12 STGT	2,860.7	MINT -1,278.9
13 KCE	2,306.9	BBL -1,178.4
14 TTA	1,881.2	GPSC -1,149.3
15 OSP	1,729.8	CPALL -1,072.9
16 TIDLOR	1,660.9	PRM -956.1
17 AP	1,638.9	RATCH -913.1
18 DELTA	1,437.0	DTAC -773.6
19 IRPC	1,062.2	TTB -715.5
20 LH	1,043.0	JMART -661.8
21 GULF	1,040.7	BLAND -659.8
22 TISCO	984.4	SAWAD -649.3
23 BANPU	947.3	SINGER -610.8
24 BJC	906.3	TASCO -579.9
25 AEONTS	871.6	TQM -541.8
26 WHA	802.3	BGRIM -541.7
27 TOA	790.7	EA -471.1
28 BCH	721.6	BCPG -394.1
29 KTB	714.4	GFPT -372.2
30 KGI	604.9	TCAP -365.6

STOCK	Total Net BUY/SELL Y2020 ยอดซื้อขายสุทธิปี 2563	
	Value (Btm) : มูลค่า (ล้านบาท)	
	TOTAL NET BUY	TOTAL NET SELL
1 SCC	9,289	RATCH -4,758
2 KBANK	7,582	KTB -4,477
3 STGT	4,937	EGCO -4,216
4 CRC	4,591	PTT -4,104
5 SCB	4,512	BBL -3,233
6 TU	4,070	ADVANC -2,738
7 CPN	4,043	LH -2,479
8 DELTA	4,042	TCAP -2,361
9 KTC	4,040	INTUCH -1,972
10 AOT	3,931	CBG -1,924
11 BDMS	3,701	BJC -1,552
12 BGRIM	3,635	CPF -1,365
13 PTTGC	3,482	KKP -923
14 STA	3,404	TRUE -910
15 AWC	3,356	TOP -849
16 CPALL	3,215	TMB -813
17 TISCO	2,929	PTG -709
18 BAM	2,563	ROBINS -649
19 VGI	2,297	BANPU -500
20 OSP	2,143	STEC -439
21 EA	1,938	MAJOR -411
22 HMPRO	1,502	COM7 -370
23 KCE	1,456	GLOBAL -369
24 SCGP	1,365	IRPC -357
25 GPSC	1,313	RBF -350
26 AP	1,219	TOA -339
27 PTL	953	TTW -326
28 MEGA	929	JAS -304
29 IVL	819	TASCO -268
30 PRM	777	MINT -265

แบบรายงานการเปลี่ยนแปลงการถือหลักทรัพย์และสัญญาซื้อขายล่วงหน้าของผู้บริหาร (แบบ 59)

ชื่อบริษัท	ชื่อผู้บริหาร	วิธีการได้มา/ จำหน่าย	จำนวน (หุ้น)	ราคา (บาท)	มูลค่า (บาท)	ประเภท หลักทรัพย์	วันที่ได้มา/ จำหน่าย
AIMRT	นาย ธนาเดช โสภาสยามนท์	ซื้อ	900.00	12.20	10,980.00	หน่วยทรัสต์	13/7/2564
BGC	นาง อโนชา เลิศเจริญวัฒน์	ซื้อ	4,700.00	10.60	49,820.00	หุ้นสามัญ	8/7/2564
COET	นาย ชี้อหัง เสดิน	ขาย	500,000.00	3.36	1,680,000.00	หุ้นสามัญ	12/7/2564
EKH	นาย กวีชัย เลิศอัศวรัตน์	ขาย	100,000.00	7.70	770,000.00	หุ้นสามัญ	9/7/2564
HFT	นาย เงิน ยง หลิน	ซื้อ	250,000.00	8.30	2,075,000.00	ใบแสดงสิทธิในผลประโยชน์ที่เกิดจากหลักทรัพย์อ้างอิงไทย	13/7/2564
JMT	นาย วงศกร กิตติตระกูล	ขาย	2,000.00	46.25	92,500.00	หุ้นสามัญ	14/7/2564
KTIS	นาย ปรียา อรรถวิวัฒน์	ขาย	300,000.00	7.10	2,130,000.00	หุ้นสามัญ	12/7/2564
KTIS	นาย ปรียา อรรถวิวัฒน์	ขาย	100,000.00	7.15	715,000.00	หุ้นสามัญ	12/7/2564
KTIS	นาย ปรียา อรรถวิวัฒน์	ขาย	100,000.00	7.20	720,000.00	หุ้นสามัญ	12/7/2564
T	นาย ทรรดิน จงอภัยกุล	ขาย	6,000,000.00	0.07	420,000.00	หุ้นสามัญ	8/7/2564
THG	นาย บุญ วนาสิน	ซื้อ	100,000.00	29.00	2,900,000.00	หุ้นสามัญ	13/7/2564
THG	นาย บุญ วนาสิน	ซื้อ	54,000.00	29.25	1,579,500.00	หุ้นสามัญ	13/7/2564
THG	นาย บุญ วนาสิน	ซื้อ	196,000.00	29.50	5,782,000.00	หุ้นสามัญ	13/7/2564
VBHA	นาย ชัยสิทธิ์ วิริยะเมตตากุล	ซื้อ	19,000.00	2.42	45,980.00	หุ้นสามัญ	13/7/2564

ที่มา : ศูนย์สารสนเทศตลาดทุน สำนักงานคณะกรรมการ ก.ล.ด.

แบบรายงานการได้มาหรือจำหน่ายหลักทรัพย์ของกิจการ (246-2)

ชื่อบริษัท	ชื่อผู้ได้มา/ จำหน่าย	Sell/Buy	ประเภท หลักทรัพย์	% ได้มา/ จำหน่าย	% หลังได้มา/ จำหน่าย	วันที่ได้มา/ จำหน่าย	หมายเหตุ
EFORL	นาง ทิพย์ทิพย์ ตีพันธ์พงษ์	ได้มา	หุ้น	14.5211	15.9284	9/7/2564	

ที่มา : ศูนย์สารสนเทศตลาดทุน สำนักงานคณะกรรมการ ก.ล.ด.

หลักทรัพย์ที่ต้องซื้อขายด้วยบัญชี Cash Balance

Stock	August 2021																											
	14	15	16	19	20	21	22	23	27	29	30	2	3	4	5	6	9	10	11	13	16	17	18	19	20	23	24	25
LEVEL 1 : Cash Balance																												
ARIP																												
EFORL																					Exit: 20 Jul							
TH																					Exit: 22 Jul							
7UP																												
7UP-W4																												
BEAUTY																												
JCK																												
JCK-W6																												
PACO																												
UPA																					Exit: 23 Jul							
U																												
U-P																												
U-W4																												
WINMED																												
PRAPAT																												
SLP																												
UMI																					Exit: 27 Jul							
AJA																					Exit: 27 Jul							
KUMWEL																												
TKT																												
COMAN																					Exit: 29 Jul							
ADD																												
IMH																												
JAS																												
MACO																												
MACO-W2																												
RS-W4																					Exit: 30 Jul							
SEAOIL																												
SIMAT																												
SIMAT-W3																												
SIMAT-W4																												
EE																												
SAAM																												
JTS																												
SANKO																												
GLOCON																					Exit: 2 Aug							
GLOCON-W4																												
TEAM																					Exit: 4 Aug							
KWM																												
KWM-W1																												
PLANET																												
PROEN																					Exit: 6 Aug							
PSTC																												
SICT																												
INGRS																												
NEX																												
NEX-W2																					Exit: 13 Aug							
TM																												
SALEE																												
SECURE																												
SSP-W2																												
VPO																					Exit: 20 Au							

LEVEL 2: Excluded from Credit limit and Cash Balance

AEC																					Exit: 16 Jul							
AEC-W6																					Exit: 23 Jul							
NCL																					Exit: 3 Aug							
7UP																					Exit: 4 Aug							
7UP-W4																					Exit: 4 Aug							
DIMET																												
DIMET-W3																												
DIMET-W4																												

LEVEL 3: Prohibit Net Settlement, Excluded from Credit limit and Cash Balance

SABUY																					Exit: 20 Jul							
SABUY-W1																					Exit: 21 Jul							
MVP																					Exit: 22 Jul							
XPG																												
XPG-W4																												

Short Sales

Stock	% Short Sale Volume Comparing with Main Board	Average Price (Bt)	Volume (shares)	Value (Mil. B)
PTTGC-R	9.36	57.18	4,693,100	268,364,125
PTT	13.15	37.71	5,720,200	215,731,450
KBANK	10.97	114.07	1,801,200	205,460,550
HANA-R	15.80	74.57	2,585,400	192,786,925
PTTGC	6.10	57.11	3,063,800	174,986,125
GPSC-R	3.24	77.61	1,936,500	150,287,650
KCE-R	19.27	74.88	1,959,200	146,709,825
CPF-R	11.24	25.99	5,095,800	132,452,825
GPSC	2.77	77.56	1,658,800	128,661,750
PTTEP-R	11.28	112.01	1,060,000	118,729,150
CPF	9.63	26.00	4,365,800	113,510,800
CPALL	14.14	60.44	1,877,600	113,475,050
STGT-R	8.68	37.37	2,659,200	99,362,050
AOT-R	12.32	61.98	1,539,400	95,410,800
BBL	7.57	105.41	864,700	91,148,900
PTT-R	5.07	37.70	2,207,300	83,217,400
BCH-R	13.09	23.89	3,293,900	78,691,860
TU-R	10.94	22.42	3,393,900	76,078,550
TISCO-R	19.72	91.89	772,500	70,987,350
TOP-R	7.52	50.63	1,376,300	69,684,550
OR	14.29	29.00	2,364,700	68,576,300
DELTA-R	12.80	579.21	116,900	67,709,600
BANPU	7.30	13.59	4,926,200	66,963,220
TOP	6.93	50.70	1,266,500	64,215,400
TTA-R	14.90	14.76	4,349,900	64,184,000
CBG	5.07	153.21	407,900	62,493,100
BDMS-R	12.80	23.35	2,624,000	61,260,920
SAWAD-R	8.64	70.84	843,100	59,728,350
EA	5.46	60.51	967,800	58,558,375
AOT	7.53	61.87	942,200	58,292,075
PTTEP	5.40	112.15	507,000	56,857,750
TTB	17.06	1.01	52,236,400	52,872,389
CHG-R	6.54	4.09	12,922,400	52,862,410
IRPC	15.98	3.69	14,280,900	52,657,450
COM7-R	7.11	68.44	764,900	52,347,225
SCC	6.66	424.79	115,300	48,978,800
GULF-R	21.89	33.50	1,358,100	45,492,025
BANPU-R	4.83	13.55	3,271,500	44,340,770
MTC-R	4.43	60.99	709,300	43,263,525
SCGP-R	8.50	63.85	660,600	42,176,975
EA-R	3.83	60.44	680,300	41,114,100
GUNKUL	2.72	4.89	8,295,400	40,530,930
IVL	10.06	39.49	952,900	37,631,125
CPALL-R	4.65	60.25	619,000	37,294,775
BDMS	7.56	23.41	1,547,000	36,214,510
BBL-R	2.98	105.47	340,000	35,858,400
MINT	10.40	29.34	1,186,400	34,810,275
STA	6.43	37.21	912,200	33,947,100
PSL-R	6.20	19.37	1,665,700	32,269,920
KKP-R	17.07	53.71	598,500	32,144,300
CPN-R	7.15	51.03	608,900	31,074,650
TU	4.43	22.43	1,373,600	30,805,180
GUNKUL-R	2.06	4.86	6,305,700	30,635,224
STGT	2.65	37.28	815,200	30,388,850
STA-R	5.68	37.22	805,500	29,981,325
ADVANC	3.86	170.54	168,000	28,650,200
GULF	13.69	33.50	849,500	28,458,250
BCH	4.32	23.77	1,092,600	25,971,630
KTB	14.00	10.30	2,496,600	25,714,980
SUPER	16.91	0.91	28,059,500	25,572,145

Source: SET

July 2021

Monday	Tuesday	Wednesday	Thursday	Friday
5	6	7	8	9
<ul style="list-style-type: none"> ■ ALL ลูกหุ้นเข้า 3,494,060 หุ้น ■ AS ลูกหุ้นเข้า 3,137,000 หุ้น ■ APURE ลูกหุ้นเข้า 11,846 หุ้น ■ SQ ลูกหุ้นเข้า 2,067,350 หุ้น 	<ul style="list-style-type: none"> ■ LHSC XD 0.05 บาท ■ QHPF XD 0.13 บาท ■ IRCP XR 1.4030331:1 @ 0.80 บาท ■ BROOK ลูกหุ้นเข้า 1,365,576,042 หุ้น ■ CHAYO ลูกหุ้นเข้า 105,136,283 หุ้น ■ JCK ลูกหุ้นเข้า 8,000,000 หุ้น ■ NUSA ลูกหุ้นเข้า 200,000,000 หุ้น ■ PPPM ลูกหุ้นเข้า 1,376,132,952 หุ้น 	<ul style="list-style-type: none"> ■ AEC ลูกหุ้นเข้า 39,481,581 หุ้น ■ JMART ลูกหุ้นเข้า 8,536,437 หุ้น ■ JMT ลูกหุ้นเข้า 6,622,362 หุ้น ■ MENA เข้าซื้อขายเป็นวันแรก (734mn sh @ Bt1.20) หมวดยกชนสงและโลจิสติกส์ 	<ul style="list-style-type: none"> ■ YCI XR 5:4 @ 0.72 บาท ■ AMANAH ลูกหุ้นเข้า 3,802,322 หุ้น ■ SAPPE ลูกหุ้นเข้า 1,708,600 หุ้น ■ SIRI ลูกหุ้นเข้า 13,920,000 หุ้น ■ SINGER ลูกหุ้นเข้า 3,374,118 หุ้น ■ BM-W2 เข้าซื้อขายเป็นวันแรก (146.6mn sh 1:1 @ Bt1.00) 	<ul style="list-style-type: none"> ■ BROOK ลูกหุ้นเข้า 34,770,652 หุ้น ■ CGD ลูกหุ้นเข้า 563 หุ้น ■ DOHOME ลูกหุ้นเข้า 695,500 หุ้น ■ TNDT ลูกหุ้นเข้า 4,462,292 หุ้น ■ TTCL ลูกหุ้นเข้า 43 หุ้น ■ XPG ลูกหุ้นเข้า 176,480,402 หุ้น ■ SMT-W3 เข้าซื้อขายเป็นวันแรก (209mn sh 1:1 @ Bt4.00)
12	13	14	15	16
<ul style="list-style-type: none"> ■ STANLY XD 5.50 บาท ■ 7UP ลูกหุ้นเข้า 201,225,400 หุ้น ■ ALL ลูกหุ้นเข้า 6,816,632 หุ้น ■ ITEL ลูกหุ้นเข้า 27,324,213 หุ้น 	<ul style="list-style-type: none"> ■ B ลูกหุ้นเข้า 430,141 หุ้น ■ CHO ลูกหุ้นเข้า 11,111,111 หุ้น 	<ul style="list-style-type: none"> ■ SENA ลูกหุ้นเข้า 6,984,763 หุ้น 	<ul style="list-style-type: none"> ■ VGI XD 0.041 บาท ■ JMART XW 20.24675:1 ■ PDI XR 1:1 @ 10.00 บาท ■ PDI XW 3:1 ■ TRU ลูกหุ้นเข้า 160,000 หุ้น ■ KWM-W1 เข้าซื้อขายเป็นวันแรก (139.9mn sh 1:1 @ Bt1.50) 	<ul style="list-style-type: none"> ■ AIMIRT XD 0.2205 บาท ■ APEX XR 1:1 @ 0.10 บาท
19	20	21	22	23
	<ul style="list-style-type: none"> ■ IP XR 30:1 @ 20.00 บาท ■ IP XW 1:2 	<ul style="list-style-type: none"> ■ BMSCITH XD 0.30 บาท ■ BC XW 5:1 	<ul style="list-style-type: none"> ■ WIJK XR 1.75:1 @ 2.70 บาท 	<ul style="list-style-type: none"> ■ BTS XD 0.16 บาท ■ BTS XW 5:1 ■ BTS XW 10:1 ■ BTS XW 20:1
26	27	28	29	30
วันซดเซยวันอาสาฬหบูชา	<ul style="list-style-type: none"> ■ XPG XR 1:2 @ 0.50 บาท 	วันเฉลิมพระชนมพรรษา พระบาทสมเด็จพระเจ้าอยู่หัว		<ul style="list-style-type: none"> ■ BLAND XD 0.03 บาท ■ KYE XD 25.25 บาท



August 2021

Monday	Tuesday	Wednesday	Thursday	Friday
2	3	4	5	6
	<ul style="list-style-type: none"> ▪ EPG XD 0.19 บาท ▪ MACO XW 4:1 	<ul style="list-style-type: none"> ▪ TMW XD 0.46 บาท 		<ul style="list-style-type: none"> ▪ TRUBB XR 5:1 @ 2.20 บาท TRUBB XW 1:1
9	10	11	12	13
<ul style="list-style-type: none"> ▪ PTL XD 0.46 บาท 			วันเฉลิมพระชนมพรรษา สมเด็จพระนางเจ้าสิริกิติ์ พระบรมราชินีนาถ พระบรมราชชนนีพันปีหลวง และวันแม่แห่งชาติ	
16	17	18	19	20
<ul style="list-style-type: none"> ▪ BANPU XR 4:1 @ 5.00 บาท ▪ BANPU XW 1:1 ▪ BANPU XW 1:1 ▪ BANPU XW 1:1 		<ul style="list-style-type: none"> ▪ SIMAT XW 4.07:1 		
23	24	25	26	27
30	31			