

Today Selections >> **COM7, ERW, ITD**


Stock	S	R	Comment
COM7	71.00	74.00	ปลื้มยอดจองไอโฟน 13 ทะลัก ระบุดีกว่าไอโฟน 12
ERW	3.16	3.34	เสรีเราเที่ยวด้วยกัน ช่วงไฮซีซั่น สัญญาท่องเที่ยวในประเทศฟื้น
ITD	2.30	2.50	รับเหมาคึกคัก เปิดประมูลทางพิเศษ 2 หมื่นล.เอกชัย-บ้านแพ้ว

Energy crunch continues

- **SET:** คาด SET Index เปิดตลาดสัปดาห์นี้ปรับตัวสูงขึ้น รับอานิสงส์ราคาพลังงานทั่วโลกที่ยังคงปรับตัวสูงขึ้นจากภาวะ Supply shortage ซึ่งน่าจะส่งผลบวกต่อหุ้นในกลุ่ม Oil & Gas บ้านเราต่อไป นอกจากนี้ รายงานตัวเลขการจ้างงานของสหรัฐฯเมื่อคืนวันศุกร์ยังช่วยลดทอนความกังวลต่อประเด็นการขึ้นดอกเบี้ย Fed Funds ของสหรัฐฯออกไปอีก ส่งผลบวกต่อภาพ Fund flow ในระยะสั้น รวมถึงการปรับตัวของสกุลเงินต่างๆในเอเชีย รวมถึงเงินบาทของไทยที่แข็งค่าขึ้นมาล่าสุด
- **IMF:** สำหรับปัจจัยสำคัญสัปดาห์นี้ แนะนำติดตามประมาณการตัวเลขเศรษฐกิจทั่วโลกฉบับใหม่ของทาง IMF ซึ่งจะเผยแพร่ออกมาในวันที่ 12 ตุลาคม ซึ่งแม้ว่าอาจจะมีการปรับลดคาดการณ์ GDP ของไทยปีนี้ลงมาบ้าง จากครั้งก่อนที่คาดขยายตัว 2.1% แต่มองเป็นสิ่งที่ตลาดรับรู้ไปหมดแล้ว จึงไม่เป็นกังวลแต่อย่างใด
- **Strategy:** ในภาพกลยุทธ์ระยะสั้น ยังคงแนะนำนักลงทุนถือครองหุ้นในกลุ่ม Core domestic consumption ใต้ต่อไป โดยเฉพาะกลุ่มค่าปลีกซึ่งเป็น Core portfolio ของเราจากรายชื่อหุ้น Top picks ทั้งหมด 15 ตัวในเดือนนี้ (**CPALL, COM7, MAKRO, HMPRO, GLOBAL, DOHOME, GULF, GPSC, BGRIM, OR, PTG, JMT, CHAYO, TTB, AWC**) เนื่องจากเริ่มเห็นสัญญาณขึ้นที่ดีขึ้น ทั้งจากความเชื่อมั่นผู้บริโภคและคาดการณ์รายได้ในอนาคตที่สูงขึ้น ไม่นับรวมกับ Upside risk ที่สำคัญที่อาจรออยู่ 2 ประเด็น ได้แก่
 - 1) การออกมาตรการกระตุ้นการบริโภคเพิ่มเติมของภาครัฐในไตรมาส 4
 - 2) ความเป็นไปได้ในการยุบสภาและการจัดการเลือกตั้งใหม่ในปีหน้า ซึ่งอาจจามาซึ่งกระแส Election rally และการปรับตัวที่ดีของหุ้นที่อิงกับการบริโภคภายใน
- **Jobs report:** ไฮไลท์สำคัญจากรายงานตัวเลขแรงงานของสหรัฐฯ ประจำเดือนก.ย. ที่ออกมาเมื่อคืนวันศุกร์ มีดังนี้
 - 1) ตัวเลขการจ้างงานนอกภาคเกษตร (NFP) ปรับตัวเพิ่มขึ้นเพียง 194,000 ตำแหน่ง น้อยกว่าที่ตลาดคาดอย่างมีนัยสำคัญ มอง Bad data นี้เป็น Good news เนื่องจากทำให้คาดการณ์ดอกเบี้ยในอนาคต หรือ Fed Funds futures มีแนวโน้มทรงตัวต่อไป ส่งผลให้ Bond yield ระยะสั้นถูกจำกัดการปรับขึ้น และตามมาด้วยเงิน USD ที่ย่อตัวลงมาล่าสุด ส่งผลบวกต่อสกุลเงิน EM ต่างๆในภาพรวม
 - 2) ระดับค่าจ้างรายชั่วโมงขยายตัว 0.6% MoM สูงกว่าที่ตลาดคาดการณ์ไว้ ส่งผลให้คาดการณ์เงินเฟ้อในตลาด (Breakeven) ปรับขึ้นเล็กน้อย และทำให้ Bond yield ระยะยาวปรับตัวสูงขึ้น ล่าสุดรุ่นอายุ 10 ปีอยู่ที่ 1.61%
 - 3) ผลจากการที่ Bond yield รุ่นสั้นยังทรงตัวอยู่กับที่ ผิดกับ Yield รุ่นยาวที่ขยับขึ้นต่อเนื่อง จึงทำให้ล่าสุดความชัน Yield curve ของสหรัฐฯ (10y - 2y) ปรับตัวสูงขึ้นทำจุดสูงสุดใหม่อีกครั้ง มองเป็นปัจจัยบวกต่อเนื่องไปยังหุ้นในกลุ่ม Value play ต่อไป ซึ่งยังคงเป็น Style หุ้นที่เราแนะนำถือครองตลอดทั้งไตรมาสที่ 4 นี้

 แนวรับ **1,631** แนวต้าน **1,643**
บทวิเคราะห์วันนี้

- **SCC (ชื่อ ราคาเป้าหมาย 475 บาท)** คาดกำไรหดเหลือ 9.5 พันล้านบาท ผลกระทบ lockdown COVID-19

Market Summary

	Closed	+/-	%Chg
SET	1,639.41	+5.69	+0.35
SET50	985.71	+3.61	+0.37
SET100	2,244.40	+7.78	+0.35
Mai	560.62	+3.64	+0.65
Dow Jones	34,746.25	-8.69	-0.03
Nasdaq	14,579.54	-74.48	-0.51
Nikkei	28,048.94	+370.73	+1.34
Hang Seng	24,837.85	+136.12	+0.55
SET Mkt. Cap (Btmn)	18,929.10		
SET Turnover (Btmn)	92,939.35		
PER(x)	20.96		

Stock Top Active

BANPU	SVT	KBANK	TRUE	CPALL
-------	-----	-------	------	-------

1) ENER 2) BANK 3) COMM

8 Oct.21	Buy	Sell	Net
Institution	8,138	6,297	1,840
Proprietary	8,624	7,933	691
Foreign	33,865	33,384	481
Local	42,312	45,325	-3,013

1- 8 Oct.21	Buy	Sell	Net
Institution	37,231	35,414	1,817
Proprietary	54,773	52,195	2,578
Foreign	221,481	216,938	4,542
Local	221,392	230,330	-8,937

Commodities	8 Oct.21	7 Oct.21	Chg	%Chg
Bt/US\$	33.86	33.79	+0.07	+0.21
US\$/Yuan	6.442	6.445	-0.00	-0.04
US Bond Yield 10y(%)	1.610	1.589	+0.02	+1.32
Brent Oil (US\$/bbl)	82.39	81.95	+0.44	+0.54
Nymex Oil (US\$/bbl)	79.35	78.30	+1.05	+1.34
Gold Spot (US\$/oz)	1,756.63	1,755.90	+0.73	+0.04
Baltic Dry Index	5,526.00	5,650.00	-124.00	-2.19
Dollar Index (DXYO)	94.10	94.20	-0.09	-0.10

Today's Event

- **PLANET XW** 3:1
- **CHO** ลุกหุ้นเข้า 23,640,660 หุ้น
- **JCKH** ลุกหุ้นเข้า 43,722,981 หุ้น
- **SST** ลุกหุ้นเข้า 114 หุ้น
- **TCC** ลุกหุ้นเข้า 1,896,942 หุ้น
- **JMT** ลุกหุ้นเข้า 10,126,947 หุ้น
- **XPG** ลุกหุ้นเข้า 306,425,449 หุ้น
- **THL** ลุกหุ้นเข้า 2,388,365 หุ้น


 นุตชาติ เมฆชาติ
 CFA, FRM (ID: 31379)
 E-mail: nuttachart@trinitythai.com

บริษัทหลักทรัพย์ ทรินิตี้ จำกัด, 179 อาคารบางกอก ซิตี้ ทาวเวอร์ ชั้น 25-26, 29 ถนนสาทรใต้ เขตสาทร กรุงเทพฯ 10120 โทรศัพท์ 0-2088-9100 โทรสาร 0-2088-9399

รายงานฉบับนี้จัดทำขึ้นโดยข้อมูลเท่าที่ปรากฏและเชื่อว่าเป็นที่น่าเชื่อถือได้แต่ไม่ถือเป็นการยืนยันความถูกต้องและความสมบูรณ์ของข้อมูลนั้นๆ โดยบริษัทหลักทรัพย์ ทรินิตี้ จำกัด ผู้จัดทำขอสงวนสิทธิ์ในการเปลี่ยนแปลงความเห็นหรือประมาณการต่างๆ ที่ปรากฏในรายงานฉบับนี้โดยไม่ต้องแจ้งล่วงหน้า รายงานฉบับนี้มีวัตถุประสงค์เพื่อใช้ประกอบการตัดสินใจของนักลงทุน โดยไม่ได้เป็นการชี้นำหรือชักชวนให้ นักลงทุนทำการซื้อหรือขายหลักทรัพย์ หรือตราสารทางการเงินใดๆ ที่ปรากฏในรายงาน

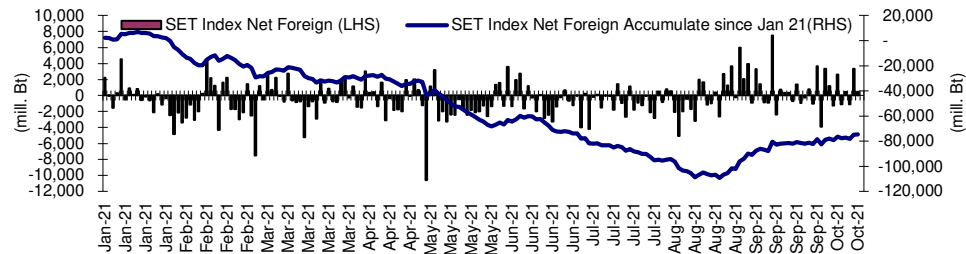
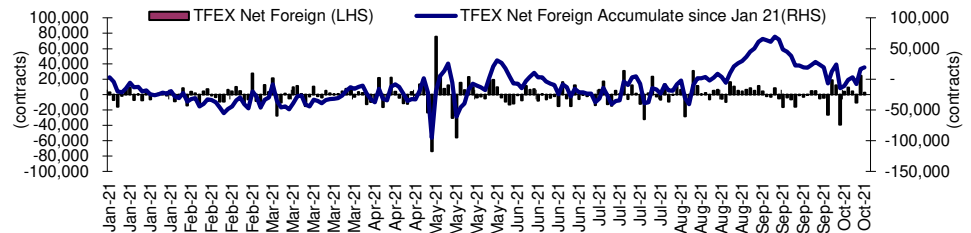
Fund Flow

Foreign Portfolio Investment in Equities (Asia ex. Japan)

	As at	Day	WTD Net	MTD Net	YTD Net
					Unit : US\$ mn
India	7-Oct	-148.1	261.2	475.9	9,005.8
Indonesia	8-Oct	170.6	870.7	133.6	2,009.3
Malaysia	7-Oct	30.8	40.6	-15.3	-930.9
Philippines	8-Oct	29.1	-27.5	28.6	-1,713.2
South Korea	8-Oct	-223.6	-728.0	-1,064.1	-26,527.4
Sri Lanka	8-Oct	-0.1	-1.5	-1.4	-228.8
Taiwan	8-Oct	-667.7	-1,395.4	-2,878.6	-19,558.8
Thailand	8-Oct	14.3	56.7	134.8	-2,342.4
Vietnam	8-Oct	-4.7	-39.9	-64.7	-2,010.2

Source: Bloomberg

Net Foreign



Indicators to watch

	Last	Previous	% chg	1W Prior	1M Prior	Remark
VIX Index	16.72	16.15	3.5%	-14.1%	3.4%	-
Ted Spread	0.09	0.08	6.9%	10.5%	-0.2%	-
TTF (Thai Trust Fund)	11.27	11.25	0.2%	0.4%	6.1%	+
U.S.Dollar Index	94.07	94.20	-0.1%	-0.2%	1.5%	+
U.S.Bond Yield	1.61	1.59	1.5%	7.5%	20.7%	+
US Coal Index	7.5	6.87	9.2%	39.9%	58.2%	+
Emerging Asia Index (MXMS)	699.37	697.55	0.3%	0.4%	-3.0%	+

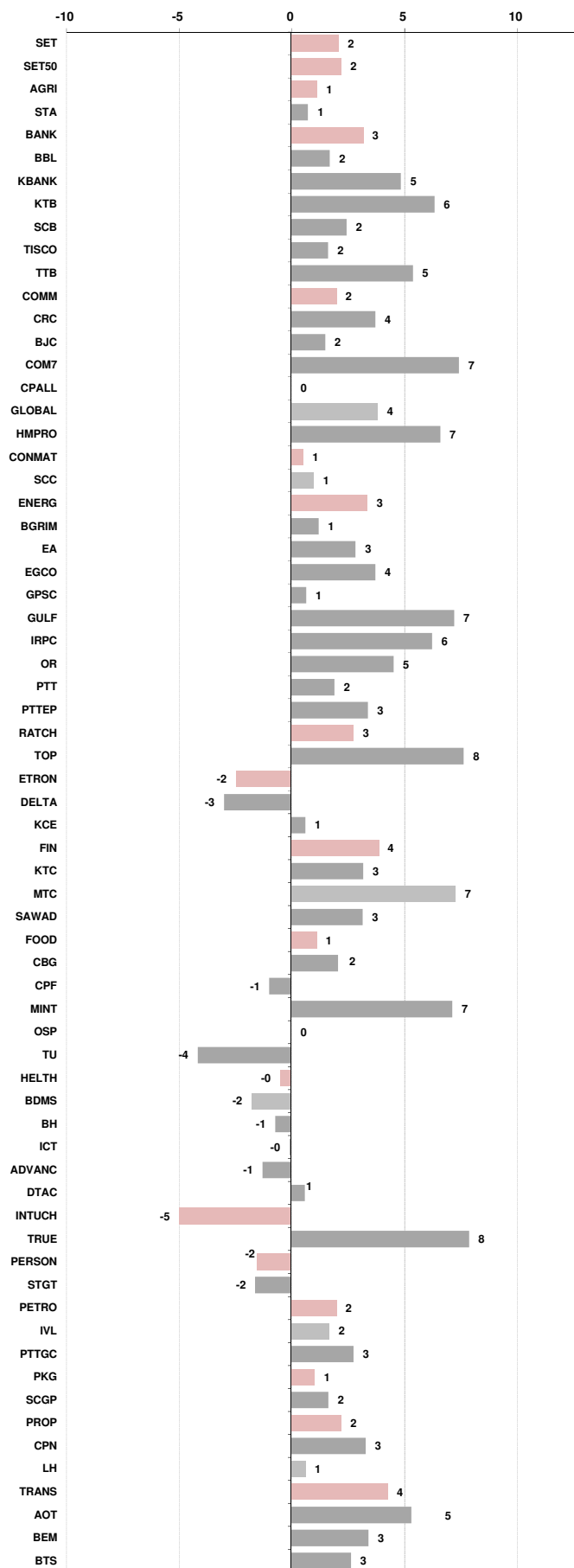
Source: Bloomberg, Aspen

Price performance of Stock in SET50
(for weekly: 0 Jan 1900 - 0 Jan 1900)

1 Week Performance



Stock	8-Oct-21	%YTD	%1W	%1M	%3M	%6M	%12M
SET	1,639.41	13	2	0	6	5	29
SET50	985.71	8	2	-1	6	4	22
AGRI	317.69	32	1	-3	1	-6	35
STA	33.75	27	1	-11	-13	-28	19
BANK	394.66	17	3	12	20	0	58
BBL	118.50	0	2	6	13	-6	24
KBANK	140.00	24	5	17	26	-2	85
KTB	11.70	5	6	6	17	-1	30
SCB	125.00	43	2	21	36	14	88
TISCO	93.25	5	2	1	4	-5	43
TTB	1.17	8	5	11	15	-3	34
COMM	39,279.06	17	2	0	7	4	12
CRC	34.75	13	4	4	6	0	25
BJC	33.50	-4	2	-1	-2	-11	-6
COM7	72.25	85	7	1	5	8	70
CPALL	63.50	9	0	1	6	-3	4
GLOBAL	21.70	28	4	5	-10	3	11
HMPRO	14.50	6	7	4	2	1	-4
CONMAT	10,580.41	12	1	-2	-2	5	21
SCC	406.00	7	1	-3	-3	4	16
ENERG	24,713.05	8	3	4	9	6	30
BGRIM	41.50	-14	1	-5	1	-6	-4
EA	63.00	28	3	-6	6	6	51
EGCO	180.50	-6	4	1	6	1	-6
GPSC	76.00	3	1	-6	4	3	28
GULF	44.50	30	7	7	34	35	40
IRPC	4.42	19	6	13	21	9	107
OR	28.75	N/A	5	-2	-1	-9	N/A
PTT	39.75	-6	2	7	7	2	20
PTTEP	121.50	24	3	14	6	9	48
RATCH	46.50	-12	3	2	6	-7	-10
TOP	56.25	8	8	15	9	0	54
ETRON	6,637.70	7	-2	-33	-13	21	116
DELTA	456.00	-6	-3	-41	-19	21	133
KCE	79.25	91	1	1	8	30	130
FIN	5,147.36	7	4	-5	-2	-11	32
KTC	56.50	-5	3	-12	-12	-27	49
MTC	62.50	6	7	3	9	-5	20
SAWAD	65.00	-1	3	-5	-3	-20	29
FOOD	13,694.92	14	1	-1	-1	2	13
CBG	122.50	7	2	-5	-18	-3	0
CPF	25.50	-5	-1	-3	-1	-13	-9
MINT	33.75	31	7	5	15	10	65
OSP	34.00	-4	0	-3	-10	1	-6
TU	20.80	53	-4	-3	0	44	30
HELTH	5,548.22	18	0	0	-3	11	28
BDMS	22.40	8	-2	-2	-7	5	16
BH	140.50	17	-1	7	12	4	41
ICT	164.90	21	0	-1	17	20	23
ADVANC	193.50	10	-1	0	14	14	10
DTAC	41.50	25	1	6	43	33	23
INTUCH	76.50	36	-5	-15	19	33	45
TRUE	4.10	19	8	18	36	27	34
PERSON	227.74	-13	-2	-12	-17	-25	-21
STGT	30.75	-16	-2	-15	-23	-31	-30
PETRO	1,190.98	17	2	8	13	4	67
IVL	45.25	22	2	8	18	1	94
PTTGC	65.00	11	3	9	12	6	57
PKG	6,062.40	39	1	-6	0	25	49
SCGP	61.50	48	2	-9	-2	31	N/A
PROP	231.55	12	2	3	8	2	28
CPN	54.75	15	3	4	8	2	20
LH	8.00	1	1	-1	1	-5	14
TRANS	355.83	7	4	1	6	1	13
AOT	64.25	3	5	2	6	-3	12
BEM	9.05	9	3	8	15	10	3
BTS	9.65	4	3	5	9	5	-3



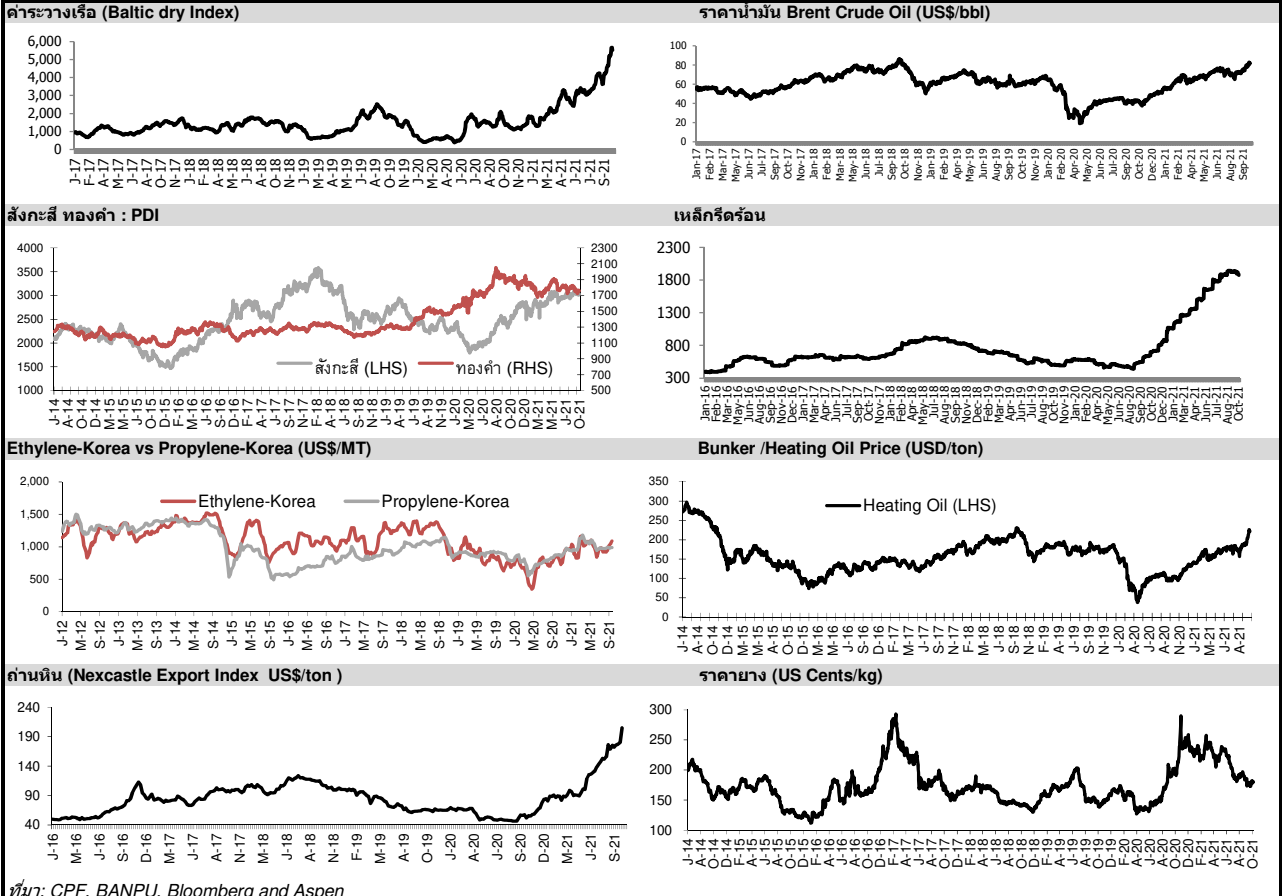


อัตราแลกเปลี่ยนวันนี้*		33.79 Change	0.00
------------------------	--	--------------	------

*เปรียบเทียบ Transaction ล่าสุดกับก่อนหน้า (โดยไม่แยกว่าเป็นของ off-shore หรือ on-shore)

สินค้า	ดัชนีราคา	ปิดล่าสุด	ก่อนหน้า	ราคาปิดล่าสุด	ก่อนหน้า	เปลี่ยน +/-	%	หลักทรัพย์ที่เกี่ยวข้อง
เรือ ปรับปรุจ	Baltic Dry Index (spot)	8-Oct-21	7-Oct-21	5,526	5,650	-124.00	-2.2%	PSL, TTA
	BHSI (Handy Size)	8-Oct-21	7-Oct-21	2,015	1,998	+17.00	0.9%	
ยาง	(US Cents/kg)	8-Oct-21	7-Oct-21	182.30	180.00	+2.30	1.3%	STA, TRUBB
	(Cent/Pound)	8-Oct-21	7-Oct-21	20.29	19.84	+0.45	2.3%	KSL
น้ำตาล	(Cent\$/Bushel)	8-Oct-21	7-Oct-21	1,238.50	1,247.25	-8.75	-0.7%	TVO
น้ำมันปาล์ม	(US\$/ton)	8-Oct-21	7-Oct-21	4,966.00	4,849.00	+117.00	2.4%	CPI, LST, UPOIC, UVAN
สังกะสี	(US\$/ton)	8-Oct-21	7-Oct-21	n.a.	3,025.00	n.a.	n.a.	PDI
ทองคำ	(US\$/oz)	8-Oct-21	7-Oct-21	n.a.	1,757.90	n.a.	n.a.	THL (Source:Aspen)
SPDR Gold Trust	(ton)	8-Oct-21	7-Oct-21	985.05	986.54	-1.49	-0.2%	
น้ำมันดิบ ทุกวัน	WTI (US\$/barrel)	8-Oct-21	7-Oct-21	n.a.	78.30	n.a.	n.a.	PTT, PTTEP, TOP, PTTGC, BCP
	Brent (US\$/barrel)	8-Oct-21	7-Oct-21	n.a.	81.95	n.a.	n.a.	(Source:Aspen)
ค่าการกลั่น ทุกวัน	GRM (US\$/barrel)	8-Oct-21	7-Oct-21	7.49	7.76	-0.27	-3.5%	BCP, IRPC, PTTGC and TOP (Bloomberg)
น้ำมันทำความร้อน	Heating Oil (cent/gallon)	8-Oct-21	7-Oct-21	223.12	222.46	+0.66	0.3%	BCP, IRPC, PTTGC and TOP (Bloomberg)
	Natural Gas(\$/MMBtu)	8-Oct-21	7-Oct-21	5.69	5.76	-0.07	-1.2%	PTTEP, PTT, BANPU (Bloomberg)
ปิโตรเคมี	Naphtha (US\$/MT)	8-Oct-21	7-Oct-21	760.88	732.25	+28.63	3.9%	PTTGC, SCC (เป็นต้นทุน)
	Ethylene (US\$/MT)	1-Oct-21	24-Sep-21	1,090	1,090	+0.00	0.0%	PTTGC, SCC, IRPC (Bloomberg)
	Propylene (US\$/MT)	1-Oct-21	24-Sep-21	980	990	-10.00	-1.0%	PTTGC, SCC, IRPC
เหล็ก US.Mid West	HRC (US\$/ton) ริดร้อน	8-Oct-21	7-Oct-21	1,882.0	1,881.0	+1.00	0.1%	(Source:Bloomberg)
ถ่านหิน	NEX (US\$/ton)	1-Oct-21	24-Sep-21	204.97	180.41	+24.56	13.6%	BANPU, LANNA, UMS
อาหาร	ไก่ (บาท/กก.)	31-Aug-21	31-Jul-21	30	32	-2.50	-7.8%	CPF, GFPT (Source: CPF)
	กุ้งVannamei(บาท/กก.)	31-Aug-21	31-Jul-21	165	165	+0.00	0.0%	CPF, CFRESH, SSF, ASIAN, TU
	สุกร (บาท/กก.)	31-Aug-21	31-Jul-21	70	73	-3.00	-4.1%	CPF

กราฟแสดงแนวโน้มราคา



ที่มา: CPF, BANPU, Bloomberg and Aspen



NVDR Trading Data by Stock : 11 Oct 2021

Total NVDR Trading (Bt m)	Date 8 Oct 21	Net (Bt M)
33,095.86	Institutions	+1,840.47
% of SET : 17.81%	Proprietary	+691.12
Total SET Trading Value : +92,939.35	Foreign	+481.36
	Local Investor	-3,012.95

Net Buy ซื้อสุทธิ						
Value (Btm) : มูลค่า (ล้านบาท)						
STOCK	8 Oct	7 Oct	6 Oct	5 Oct	4 Oct	Total 5 Days
1 PTTEP	308.9	-17.5	276.3	80.3	87.4	735.4
2 CPALL	255.9	198.7	56.7	224.4	46.7	782.4
3 GUNKUL	235.8	266.7	473.8	-12.4	-234.7	729.2
4 GULF	213.4	63.0	-133.5	-181.5	-237.8	-276.4
5 SCC	195.8	-60.2	-340.3	212.2	-67.5	-60.0
6 EGCO	177.2	-41.7	-5.8	37.9	19.4	186.9
7 BANPU	172.0	424.9	517.9	163.0	-59.0	1,218.8
8 ADVANC	166.4	88.4	1.3	28.2	-27.0	257.3
9 KTB	153.3	123.6	63.0	69.4	6.4	415.7
10 MINT	145.2	21.5	-47.2	-93.4	97.6	123.7
11 BDMS	107.6	130.9	-98.1	157.0	-55.7	241.7
12 HMPRO	104.9	-36.9	-24.5	-28.9	-59.1	-44.4
13 KKP	92.5	22.7	8.6	15.9	0.0	139.7
14 JAS	91.1	22.3	29.8	13.3	16.3	172.7
15 AOT	88.6	-20.0	-342.4	395.8	742.1	864.2
16 CK	71.9	8.1	-8.6	4.2	28.6	104.2
17 BLA	70.4	-2.5	34.8	6.9	4.1	113.7
18 PTTGC	69.5	-51.4	116.6	-101.2	-177.7	-144.2
19 INTUCH	65.0	64.4	1.4	86.2	152.4	369.4
20 TISCO	64.6	12.2	-50.3	-16.2	14.9	25.2
21 IRPC	56.3	113.4	8.3	271.0	-12.3	436.6
22 ITD	52.8	8.1	-13.1	-11.9	2.1	38.1
23 BJC	49.5	-42.0	-14.5	-22.5	-15.5	-45.0
24 STA	46.3	53.1	-2.3	-1.5	1.1	96.7
25 COM7	45.4	60.7	7.9	-34.6	-64.6	14.7
26 RCL	39.4	-59.8	44.0	68.2	-283.3	-191.5
27 TCAP	35.8	38.0	-11.9	4.8	17.5	84.1
28 T	34.4	18.1	49.2	20.1	11.5	133.2
29 WORK	31.1	6.4	3.7	-21.1	-23.1	-2.9
30 CENTEL	30.9	-5.7	-9.0	-5.3	30.8	41.7

Net Sell ขายสุทธิ						
Value (Btm) : มูลค่า (ล้านบาท)						
STOCK	8 Oct	7 Oct	6 Oct	5 Oct	4 Oct	Total 5 Days
KBANK	-911.5	1,462.8	57.9	-743.0	-217.7	-351.5
CBG	-427.3	-309.3	-83.8	-124.1	156.0	-788.4
TU	-275.3	125.9	-144.2	60.4	-48.5	-281.7
SCB	-200.2	389.3	-70.7	-65.2	-200.3	-147.1
IVL	-181.7	-31.8	268.8	-25.7	-38.5	-8.9
EA	-163.2	-264.8	-338.8	-102.1	-53.8	-922.8
KCE	-118.7	-124.2	83.1	142.7	-82.6	-99.7
GLOBAL	-75.7	93.8	24.6	-43.6	-21.5	-22.4
OR	-66.8	121.3	-38.8	-108.3	-95.0	-187.5
UREKA	-58.3	-22.2	-9.0	-40.2	9.6	-120.0
PSL	-56.8	-148.8	-5.3	157.5	-63.8	-117.1
BANPU-V	-53.1	0.0	0.0	0.0	0.0	-53.1
MAKRO	-51.0	-39.0	-20.4	-10.7	38.4	-82.6
TOP	-48.5	-12.2	-13.2	-87.8	-149.6	-311.3
TTB	-48.2	30.5	-0.5	5.4	1.3	-11.6
APURE	-47.9	13.4	26.4	17.9	-8.2	1.6
WHA	-47.1	-70.2	-143.7	32.9	91.1	-136.9
HANA	-46.0	-133.1	80.7	-145.1	-101.1	-344.7
TRUE	-42.4	-26.2	-117.9	-43.4	-46.8	-276.6
DOHOME	-42.3	85.7	29.4	3.4	3.5	79.7
DELTA	-40.5	1.5	12.9	-88.6	-127.9	-242.6
SPRC	-35.6	-34.7	-6.9	-52.2	-40.5	-169.8
STARK	-33.1	0.8	58.5	50.7	57.7	134.5
PLANET	-31.8	24.8	-8.3	7.9	12.0	4.6
MEGA	-31.7	-28.2	26.8	19.3	177.8	164.0
PTG	-29.9	91.4	18.8	166.4	90.7	337.5
KSL	-29.1	62.4	1.0	10.6	44.2	89.1
SAWAD	-28.0	46.7	-16.5	43.2	-194.5	-149.1
TIDLOR	-27.6	-20.1	-5.6	-79.2	-18.8	-151.4
KTC	-27.0	100.7	-77.3	60.0	-62.3	-5.9

MONTH TO DATE (Bt m) ยอดซื้อขายสุทธิเดือน ตุลาคม 64		
1 - 8 Oct 21		
TOTAL NET BUY	TOTAL NET SELL	
BANPU	2,145.2 EA	-959.2
CPALL	808.0 SCGP	-831.4
GUNKUL	800.5 TOP	-523.1
PTTEP	772.7 CBG	-471.7
AOT	633.4 HANA	-408.0
KTB	552.3 DELTA	-368.1
IRPC	523.6 SCB	-298.7
INTUCH	491.2 TU	-287.5
PTG	332.9 CHG	-278.1
PTT	267.1 GULF	-266.8
MEGA	231.9 BBL	-234.3
EGCO	226.9 OR	-232.1
STARK	175.8 LANNA	-231.7
KKP	158.3 CPF	-191.5
JAS	156.9 TRUE	-186.2
BDMS	147.9 TTA	-178.5
JMT	144.0 SPRC	-178.1
BH	142.0 WHA	-172.8
T	135.4 GPSC	-164.6
ADVANC	131.4 TIDLOR	-163.5
RATCH	122.6 UREKA	-154.4
MINT	114.5 AWC	-143.5
BLA	113.2 SCC	-141.7
BGRIM	112.9 BCH	-130.3
CK	107.3 KCE	-120.9
BTS	98.9 ACE	-107.7
TCAP	96.6 SAWAD	-107.6
KSL	94.3 STEC	-97.2
DOHOME	88.1 BAM	-94.3
MAJOR	87.8 PSL	-91.0

YEAR TO DATE Y2021 (Bt m) ยอดซื้อขายสุทธิปี 2564			
4 Jan 21 - 8 Oct 21			
TOTAL NET BUY		TOTAL NET SELL	
1 PTTEP	11,806.6 CPF	-4,224.9	
2 KBANK	9,638.7 CPN	-3,777.8	
3 OR	9,007.9 TU	-2,596.3	
4 IVL	7,350.9 BEM	-2,444.6	
5 PTTGC	7,268.7 CPALL	-2,240.9	
6 SCGP	6,419.5 HMPRO	-2,037.1	
7 PTT	6,171.8 INTUCH	-1,938.1	
8 SCB	5,449.6 STA	-1,884.3	
9 BANPU	5,440.2 GPSC	-1,529.9	
10 IRPC	4,838.3 DTAC	-1,336.9	
11 GULF	3,845.3 SAWAD	-1,159.8	
12 CBG	3,271.5 BDMS	-1,067.7	
13 TOP	3,203.7 JMART	-916.8	
14 BCH	3,171.8 TQM	-842.0	
15 SCC	2,926.9 PRM	-837.2	
16 TISCO	2,376.0 TTB	-765.6	
17 EA	2,236.9 BBL	-750.4	
18 MEGA	2,115.1 BLAND	-636.1	
19 GUNKUL	1,968.6 MTC	-617.9	
20 AP	1,799.8 RBF	-556.8	
21 TIDLOR	1,799.3 BTS	-468.9	
22 TTA	1,682.2 SINGER	-431.9	
23 KTB	1,604.4 KTC	-424.3	
24 KCE	1,539.5 TASC0	-412.3	
25 LH	1,390.8 TTW	-370.5	
26 BJC	1,366.1 CENTEL	-368.8	
27 CHG	1,286.7 RATCH	-351.5	
28 STARK	1,257.8 BCPG	-300.7	
29 OSP	1,236.9 ICHI	-271.7	
30 AEONTS	1,200.5 GFPT	-257.9	

Total Net BUY/SELL Y2020 ยอดซื้อขายสุทธิปี 2563		
Value (Btm) : มูลค่า (ล้านบาท)		
TOTAL NET BUY	TOTAL NET SELL	
1 SCC	9,289 RATCH	-4,758
2 KBANK	7,582 KTB	-4,477
3 STGT	4,937 EGCO	-4,216
4 CRC	4,591 PTT	-4,104
5 SCB	4,512 BBL	-3,233
6 TU	4,070 ADVANC	-2,738
7 CPN	4,043 LH	-2,479
8 DELTA	4,042 TCAP	-2,361
9 KTC	4,040 INTUCH	-1,972
10 AOT	3,931 CBG	-1,924
11 BDMS	3,701 BJC	-1,552
12 BGRIM	3,635 CPF	-1,365
13 PTTGC	3,482 KKP	-923
14 STA	3,404 TRUE	-910
15 AWC	3,356 TOP	-849
16 CPALL	3,215 TMB	-813
17 TISCO	2,929 PTG	-709
18 BAM	2,563 ROBINS	-649
19 VGI	2,297 BANPU	-500
20 OSP	2,143 STEC	-439
21 EA	1,938 MAJOR	-411
22 HMPRO	1,502 COM7	-370
23 KCE	1,456 GLOBAL	-369
24 SCGP	1,365 IRPC	-357
25 GPSC	1,313 RBF	-350
26 AP	1,219 TOA	-339
27 PTL	953 TTW	-326
28 MEGA	929 JAS	-304
29 IVL	819 TASC0	-268
30 PRM	777 MINT	-265

แบบรายงานการเปลี่ยนแปลงการถือหลักทรัพย์และสัญญาซื้อขายล่วงหน้าของผู้บริหาร (แบบ 59)

ชื่อบริษัท	ชื่อผู้บริหาร	วิธีการได้มา/ จำหน่าย	จำนวน (หุ้น)	ราคา (บาท)	มูลค่า (บาท)	ประเภท หลักทรัพย์	วันที่ได้มา/ จำหน่าย
BAFS	หม่อมหลวง ณัฐสิทธิ์ ดิศกุล	ซื้อ	15,000.00	28.55	428,250.00	หุ้นสามัญ	7/10/2564
BCP	นาย ชัยวัฒน์ วิศววิสารัช	ซื้อ	60,000.00	28.00	1,680,000.00	หุ้นสามัญ	7/10/2564
BDMS	นาย ปราเสริฐ ปราสาททองโอสถ	ขาย	5,244,400.00	22.84	119,782,096.00	หุ้นสามัญ	5/10/2564
BDMS	นาย ปราเสริฐ ปราสาททองโอสถ	ขาย	360,200.00	22.80	8,212,560.00	หุ้นสามัญ	6/10/2564
BGC	นาย กิตติศักดิ์ ไชยกลางทวี	ซื้อ	15,000.00	10.70	160,500.00	หุ้นสามัญ	8/10/2564
BPP	นาย ชรินทร์ วงศ์กุลกิจ	ขาย	123,800.00	17.90	2,216,020.00	หุ้นสามัญ	7/10/2564
BPP	นาย ชรินทร์ วงศ์กุลกิจ	ขาย	846,200.00	17.84	15,096,208.00	หุ้นสามัญ	8/10/2564
CFRESH	นาย ไพโรจน์ ยางทอง	ขาย	5,000.00	4.32	21,600.00	หุ้นสามัญ	7/10/2564
CFRESH	นาย สรชัย พิศาลบุตร	ขาย	100,000.00	4.66	466,000.00	หุ้นสามัญ	7/10/2564
CHG	นาย กำพล พัลลสินทร์	ขาย	10,000,000.00	3.70	37,000,000.00	หุ้นสามัญ	6/10/2564
CHG	นาย กำพล พัลลสินทร์	ซื้อ	5,000,000.00	3.65	18,250,000.00	หุ้นสามัญ	7/10/2564
CMO	นาย อุบัตม์ ปิณฑสุขเจริญ	ขาย	20,000,000.00	2.00	40,000,000.00	หุ้นสามัญ	7/10/2564
DIMET	นาย เป้า ล่าง จาง	ซื้อ	500,000.00	0.28	140,000.00	ใบสำคัญแสดงสิทธิที่จะซื้อหุ้น	7/10/2564
JWD	นาย ชวนินทร์ บัณฑิตกฤษดา	ซื้อ	3,666,533.00	15.00	54,997,995.00	หุ้นสามัญ	8/10/2564
MBAX	นาย ทรงเกียรติ วิทยเวทวงศ์	ซื้อ	20,000.00	5.15	103,000.00	หุ้นสามัญ	7/10/2564
MBAX	นาย พิสุทธิ เลิศวิไล	ซื้อ	30,000.00	5.17	155,100.00	หุ้นสามัญ	7/10/2564
MORE	นาย ศิริศักดิ์ ปิยพัทธ์สกุล	ซื้อ	10,000,000.00	1.59	15,900,000.00	หุ้นสามัญ	7/10/2564
PLANET	นาย วีรศักดิ์ อาทระชัยกุล	ซื้อ	400.00	3.58	1,432.00	หุ้นสามัญ	8/10/2564
PLANET	นาย วีรศักดิ์ อาทระชัยกุล	ซื้อ	200.00	3.58	716.00	หุ้นสามัญ	8/10/2564
SAMCO	นาย กิตติพล ปราโมช ณ อยุธยา	ขาย	300,000.00	1.58	474,000.00	หุ้นสามัญ	7/10/2564
TMLL	นาย ประภาส ชุตินวรัตน์	ซื้อ	8,000.00	4.04	32,320.00	หุ้นสามัญ	7/10/2564
TWPC	นาย เรน ฮวา โย	ซื้อ	170,000.00	5.57	946,900.00	ใบแสดงสิทธิในผลประโยชน์ที่เกิดจากหลักทรัพย์อ้างอิงไทย (NVDI) อجنبي หุ้นสามัญ	6/10/2564
TWPC	นาย เรน ฮวา โย	ขาย	170,000.00	-	170,000.00	ใบแสดงสิทธิในผลประโยชน์ที่เกิดจากหลักทรัพย์อ้างอิงไทย (NVDI) อجنبي หุ้นสามัญ	8/10/2564
TWPC	นาย เรน ฮวา โย	ซื้อ	170,000.00	-	170,000.00	หุ้นสามัญ	8/10/2564
VPO	นาย วิทยา ชวนะนันท์	ขาย	820,000.00	2.58	2,115,600.00	หุ้นสามัญ	7/10/2564
WAVE	นางสาว แคทลีน มาลินันท์	ขาย	1,600,000.00	0.62	992,000.00	ใบสำคัญแสดงสิทธิที่จะซื้อหุ้น	7/10/2564

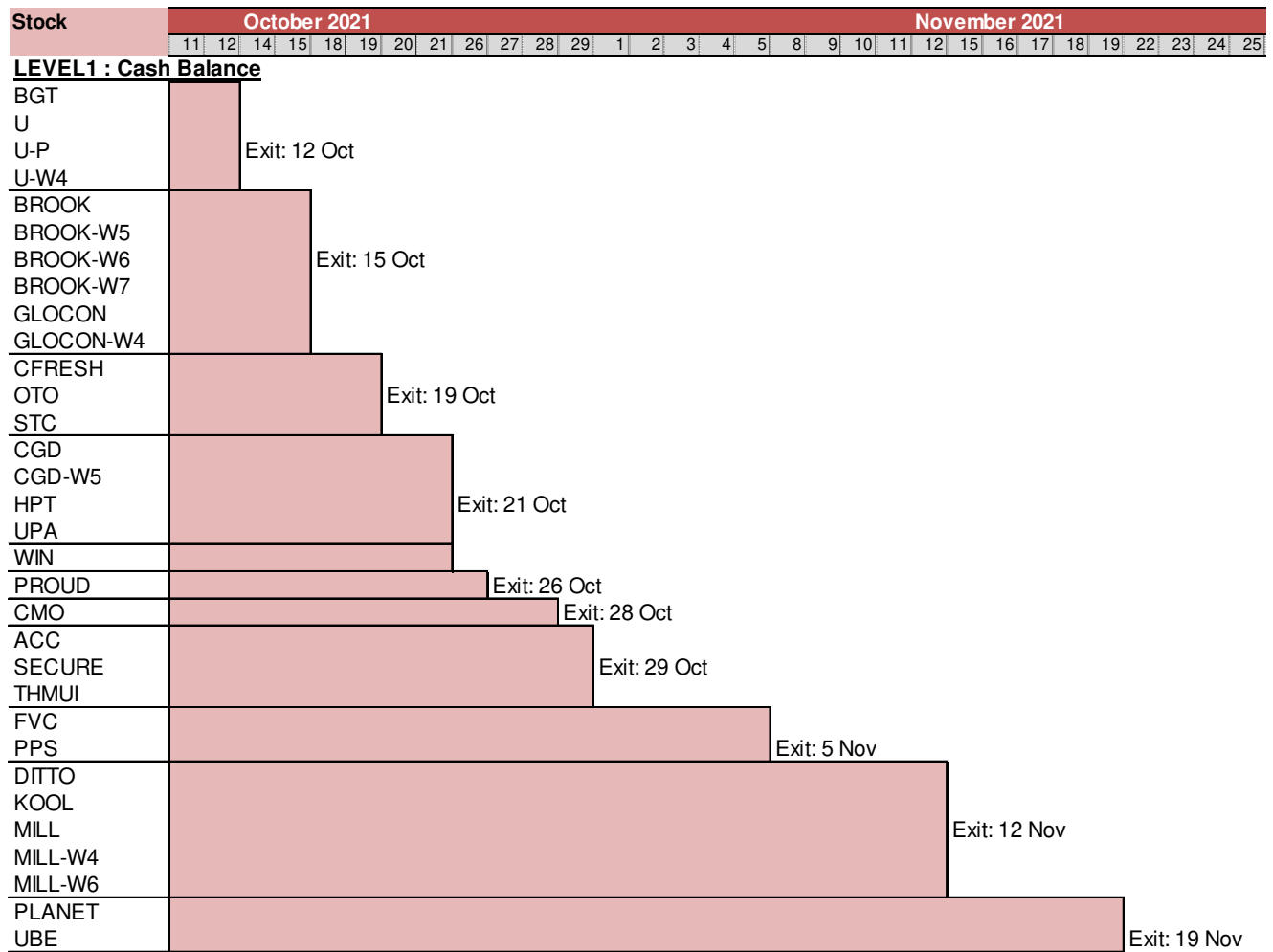
ที่มา : ศูนย์สำรวจตลาดหลักทรัพย์ สำนักงานคณะกรรมการ ก.ล.ด.

แบบรายงานการได้มาหรือจำหน่ายหลักทรัพย์ของกิจการ (246-2)

ชื่อบริษัท	ชื่อผู้ได้มา/ จำหน่าย	Sell/Buy	ประเภท หลักทรัพย์	% ได้มา/ จำหน่าย	% หลังได้มา/ จำหน่าย	วันที่ได้มา/ จำหน่าย	หมายเหตุ
BAFS	บริษัท การบินไทย จำกัด (มหาชน)	จำหน่าย	หุ้น	6.372	4.019	7/10/2564	

ที่มา : ศูนย์สำรวจตลาดหลักทรัพย์ สำนักงานคณะกรรมการ ก.ล.ด.

หลักทรัพย์ที่ต้องซื้อขายด้วยบัญชี Cash Balance


LEVEL 2: Excluded from Credit limit and Cash Balance

AQ																									
STOWER																									
STOWER-W3																									
NCL																									

LEVEL 3: Prohibit Net Settlement, Excluded from Credit limit and Cash Balance

UREKA																									
UREKA-W2																									
AJA																									
AJA-W3																									
EFORL																									
T																									

Source: SET

Short Sales

Stock	% Short Sale Volume Comparing with Main Board	Average Price (Bt)	Volume (shares)	Value (Mil. B)
BANPU	8.12	13.71	36,492,300	500,381,290
TU-R	14.55	21.03	12,772,300	268,608,270
SCB-R	12.14	125.23	1,739,600	217,857,100
AOT	9.58	64.33	2,883,900	185,511,450
KBANK	4.02	141.35	1,309,000	185,022,300
CBG-R	13.84	122.84	1,458,100	179,110,600
TOP-R	19.02	56.15	2,659,600	149,345,600
PTT	11.94	39.78	3,084,100	122,692,975
CPALL-R	5.65	63.57	1,921,700	122,160,800
KBANK-R	2.59	140.95	845,700	119,204,550
EA-R	17.06	62.36	1,865,000	116,308,725
ADVANC	7.43	193.80	561,000	108,721,400
KCE-R	13.32	79.27	1,362,800	108,033,375
SCC-R	10.78	404.00	262,000	105,848,000
TRUE-R	4.33	4.08	25,815,100	105,318,552
SCC	10.57	404.00	256,800	103,747,200
BBL	6.10	119.58	768,000	91,839,400
HANA-R	24.33	74.95	1,122,200	84,110,625
INTUCH-R	12.72	76.55	1,090,300	83,459,475
ADVANC-R	5.19	194.01	391,300	75,916,200
PTTEP	5.92	121.56	618,800	75,223,600
OR-R	5.54	28.80	2,537,700	73,082,350
TRUE	2.98	4.03	17,946,600	72,392,574
SCB	4.03	125.65	576,000	72,376,850
BCH-R	9.24	20.66	3,201,800	66,147,040
EGCO-R	6.06	181.39	363,100	65,861,700
AOT-R	3.36	64.24	1,013,300	65,094,825
TU	3.42	21.22	2,976,300	63,170,490
IVL-R	11.55	45.59	1,375,700	62,723,900
PTTGC-R	9.80	64.76	950,500	61,551,375
PTTEP-R	4.80	121.35	503,200	61,064,300
CPF-R	11.95	25.50	2,358,500	60,143,725
CPALL	2.65	63.66	900,900	57,347,400
DELTA-R	11.57	456.94	124,500	56,889,400
PTTGC	8.27	64.80	802,000	51,967,100
KTB	7.25	11.80	4,336,400	51,182,670
GUNKUL	4.00	5.56	9,183,300	51,036,205
KTC-R	13.43	56.45	892,900	50,400,225
BEM-R	11.25	8.98	5,444,800	48,873,285
GULF-R	4.97	44.33	1,099,900	48,758,425
EGCO	4.36	180.89	262,000	47,391,900
COM7-R	7.99	72.30	645,900	46,699,225
GPSC-R	8.43	76.30	597,700	45,603,775
CPF	8.78	25.75	1,717,100	44,213,950
HMPRO-R	4.28	14.31	3,060,200	43,777,560
COM7	7.48	71.95	607,400	43,702,625
CBG	3.25	123.13	341,600	42,060,250
TOP	5.25	56.18	734,000	41,236,825
IVL	7.43	45.53	886,400	40,359,225
JAS-R	1.87	3.07	12,997,500	39,900,584
MINT	5.20	33.38	1,195,100	39,894,125
INTUCH	5.99	76.70	512,300	39,291,650
SAWAD-R	20.33	65.25	594,500	38,791,400
PTT-R	3.60	39.75	929,900	36,963,525
SPRC-R	12.66	10.49	3,478,600	36,486,650
IRPC	6.12	4.43	8,026,200	35,527,888
BTS-R	10.97	9.60	3,670,300	35,234,880
CRC	15.75	34.56	1,001,500	34,616,300
CPN-R	17.02	54.82	625,900	34,310,750
STA-R	11.91	33.68	1,013,800	34,143,550

Source: SET

October 2021				
Monday	Tuesday	Wednesday	Thursday	Friday
				1
				<ul style="list-style-type: none"> META ลูกหุ้นเข้า 184,000,000 หุ้น
4	5	6	7	8
<ul style="list-style-type: none"> MODERN XD 0.05 บาท 	<ul style="list-style-type: none"> III XD 0.10 บาท CHAYO ลูกหุ้นเข้า 8,263,079 หุ้น SDC ลูกหุ้นเข้า 28,860,028 หุ้น SVT เข้าซื้อขายเป็นวันแรก (700mn sh @ Bt2.54) หมวดพาณิชย์ 	<ul style="list-style-type: none"> ARROW ลูกหุ้นเข้า 1,986,512 หุ้น IP-W1 เข้าซื้อขายเป็นวันแรก (19.2mn sh 1:1 @ Bt25.00) 	<ul style="list-style-type: none"> AJA ลูกหุ้นเข้า 29,131,347 หุ้น ASW ลูกหุ้นเข้า 95,121,119 หุ้น JMART ลูกหุ้นเข้า 7,268,441 หุ้น SINGER ลูกหุ้นเข้า 8,493,600 หุ้น SIRI ลูกหุ้นเข้า 4,400,000 หุ้น TTB ลูกหุ้นเข้า 121,882,700 หุ้น 	<ul style="list-style-type: none"> AS ลูกหุ้นเข้า 36,882 หุ้น MVP ลูกหุ้นเข้า 43,049,350 หุ้น MINT ลูกหุ้นเข้า 1,179 หุ้น BANPU-W4 เข้าซื้อขายเป็นวันแรก (1,691.5mn sh 1:1 @ Bt5.00) BANPU-W5 เข้าซื้อขายเป็นวันแรก (1,691.5mn sh 1:1 @ Bt7.50) TRUBB-W2 เข้าซื้อขายเป็นวันแรก (136.2mn sh 1:1 @ Bt6.00)
11	12	13	14	15
<ul style="list-style-type: none"> PLANET XW 3:1 CHO ลูกหุ้นเข้า 23,640,660 หุ้น JCKH ลูกหุ้นเข้า 43,722,981 หุ้น SST ลูกหุ้นเข้า 114 หุ้น TCC ลูกหุ้นเข้า 1,896,942 หุ้น JMT ลูกหุ้นเข้า 10,126,947 หุ้น XPG ลูกหุ้นเข้า 306,425,449 หุ้น THL ลูกหุ้นเข้า 2,388,365 หุ้น 	<ul style="list-style-type: none"> BDMS XD 0.25 บาท TPIPL XD 0.03 บาท 	วันคล้ายวันสวรรคต พระบาทสมเด็จพระบรมชนกาธิเบศร มหาภูมิพลอดุลยเดชมหาราช บรม นาถบพิตร	<ul style="list-style-type: none"> INSET XW 2:1 	
18	19	20	21	22
<ul style="list-style-type: none"> AEONTS XD 2.50 บาท 	<ul style="list-style-type: none"> KC XR 1:2 @ 0.10 บาท 			ชดเชยวันปิยมหาราช
25	26	27	28	29
		<ul style="list-style-type: none"> BIZ XW 10:1 MBK XW 25:1 	<ul style="list-style-type: none"> DOD XW 2:1 @ 0.10 บาท 	



November 2021

Monday	Tuesday	Wednesday	Thursday	Friday
1	2	3	4	5
<ul style="list-style-type: none"> ▪ SINGER XR 5.259:1 @ 36.3005 תורב 	<ul style="list-style-type: none"> ▪ EKH XW 4:1 	<ul style="list-style-type: none"> ▪ ANAN XR 4:1 @ 1.55 תורב ▪ ANAN XW 1:1 	<ul style="list-style-type: none"> ▪ MC XD 0.20 תורב 	<ul style="list-style-type: none"> ▪ JMT XR 4.674:1 @ 41.50 תורב ▪ JMT XW 3.418:1
8	9	10	11	12
		<ul style="list-style-type: none"> ▪ SFLEX XW 10:1 ▪ SFLEX XW 8:1 		
15	16	17	18	19
				<ul style="list-style-type: none"> ▪ AQ XW 2:1
22	23	24	25	26
<ul style="list-style-type: none"> ▪ HYDRO XR 2:1 @ 0.18 תורב 		<ul style="list-style-type: none"> ▪ ICN XW 2:1 		<ul style="list-style-type: none"> ▪ TNH XD 0.50 תורב ▪ MACO XR 2:1 @ 0.30 תורב
29	30			
<ul style="list-style-type: none"> ▪ PLANB XR 12.5:1 @ 5.00 תורב ▪ PLANB XW 2:1 				