

## Today Selections &gt;&gt; CHAYO, MINT, SISB



Stock	S	R	Comment
CHAYO	9.50	10.00	จับตลาดรวมทุน ลุ้นซื้อหน้าเข้าพอร์ดฟันล.
MINT	32.50	34.00	สิ้นปี 65 พลิกมีกำไร พร้อมกลับมาจ่ายปันผล
SISB	21.80	22.50	คาดกำไร 4Q65 โตต่อ เตรียมรับนักเรียนจีนเพิ่ม

**Sideways / BBL / KBANK**

- SET:** คาดตลาดหุ้นเอเชียจะเริ่มเคลื่อนไหวในกรอบแคบๆตามวอลุ่มการซื้อขายที่เบาบางหลังเข้าสู่เทศกาลตรุษจีน ทั้งนี้ในส่วนปัจจัยต่างประเทศนั้นเข้าวันนี้ญี่ปุ่นรายงานตัวเลขเงินเฟ้อที่ไม่รวมหมวดอาหารสดปรากฏว่าออกมาขยายตัว 4.0% ตรงกับที่ตลาดคาดการณ์ไว้ จึงไม่มีผลกระทบใดๆ ส่วนปัจจัยเมื่อคืนนี้ นาง Lael Brainard กรรมการ FOMC อีกหนึ่งท่านที่มีสิทธิ์โหวตในปีนี้ได้ออกมากล่าวว่า เธอเห็นด้วยที่ Fed จะยังคงยืนหยัดต่อแผนการลดแรงกดดันเงินเฟ้อให้กลับเข้าสู่เป้าหมายที่ 2% ซึ่งนั่นหมายถึงว่าการเข้มงวดนโยบายการเงินจะยังคงยืนอยู่ในระดับสูงต่อไป แม้ว่า Fed จะยุติการขึ้นดอกเบี้ยของ Cycle นี้เรียบร้อยแล้ว (High for longer) ปัจจัยดังกล่าวอาจทำให้ Bond yield สหรัฐฯเมื่อคืนนี้ขยับขึ้นบ้าง แต่มองไม่มีนัยสำคัญแต่อย่างใด และจะไม่กระทบกับการตัดสินใจของ Fed ในการประชุมวันที่ 1 ก.พ. นี้ ที่เรามีความเชื่อมั่น 100% แล้วว่า Fed จะชะลอการขึ้นดอกเบี้ยเหลือเพียงแค่ 0.25%
- ในเชิงกลยุทธ์** แนะนำถือครองหุ้น Top pick ของเราต่อไป ซึ่งได้แก่ **GLOBAL, PLANB, SC, STEC,** กลุ่ม **PF&REIT, GPSC, JMT, ADVANC, SCC, TISCO** โดยเมื่อวานนี้เริ่มเห็นเม็ดเงินไหลกลับเข้าสู่กลุ่ม Domestic play ที่ถูก Take profit ก่อนหน้านี้อย่าง กลุ่มค้าปลีกและกลุ่มอสังหาริมทรัพย์
- BBL:** ประกาศกำไร 4Q65 ที่ 7,569 ล้านบาท อ่อนตัว 1% QoQ แต่ยังเติบโต 20% YoY ต่ำกว่าที่คาดไว้ก่อนหน้าราว 8% โดยรายได้ดอกเบี้ยปรับตัวดีขึ้นมาจาก NIM ที่เพิ่มขึ้นถึง 37 bps แต่มีขาดทุนจากเงินลงทุนราว 2 พันล้านบาท และค่าใช้จ่ายในการดำเนินงานที่เพิ่มขึ้นตามฤดูกาลเข้ามากดดัน ด้านค่าใช้จ่ายสำรองหนี้ปรับตัวลงตามแนวโน้ม NPL ขณะที่ NPL Coverage Ratio ยังอยู่ในระดับที่สูงที่สุดในกลุ่มที่ 261% มองปี 66 จะยังเห็นกำไรเติบโตต่อเนื่องราว 9% YoY มาอยู่ที่ 3.2 หมื่นล้านบาท แม้ว่าจะมีปัจจัยกดดันจากการปรับขึ้นเงินนำส่ง FIDF แต่มองปัจจัยแนวโน้มดอกเบี้ยขาขึ้นและการฟื้นตัวของเศรษฐกิจ จะส่งผลบวกต่อสินเชื่อและรายได้ที่มีขีดดอกเบี้ยให้มีน้ำหนักมากกว่า **คงราคาเป้าหมายเชิงพื้นฐานที่ 172 บาท คงคำแนะนำ "ซื้อ"**
- KBANK** ประกาศกำไร 4Q65 ที่ 3,191 ล้านบาท อ่อนตัว 70% QoQ และ 68% YoY ต่ำกว่าที่คาดไว้ก่อนหน้าค่อนข้างมากราว 68% โดยหลักเป็นผลจากการตั้งสำรองที่เพิ่มขึ้นมาถึง 129% QoQ มาอยู่ที่ 2.3 หมื่นล้านบาท โดยคาดส่วนใหญ่เป็นการตั้งสำรองส่วนเกินเพื่อรองรับความผันผวนของเศรษฐกิจ ทำให้สัดส่วน NPL Coverage Ratio เพิ่มขึ้นมาอยู่ที่ 144% จาก 138% ในไตรมาสก่อน แต่หากไม่นับการตั้งสำรอง กำไรจากการดำเนินงานก่อนการตั้งสำรองหนี้ (PPOP) ดีขึ้น 21% QoQ และ 29% YoY ดีกว่าที่คาดไว้ก่อนหน้าราว 23% โดยเป็นผลจากรายได้ดอกเบี้ยสุทธิที่ปรับตัวดีขึ้น หลัง NIM เพิ่มขึ้นถึง 30 bps ตามแนวโน้มดอกเบี้ยนโยบาย บวกกับมีกำไรจากเงินจากการวัดมูลค่าลงทุนสูงถึง 4.7 พันล้านบาท ในภาพรวมเราจึงมองผลการดำเนินงานปกติยังคงดีแต่ถูกกดดันโดยการตั้งสำรองหนี้ในระดับสูง จึง**คงราคาเป้าหมายที่ 177 บาท และแนะนำ "ซื้อ"** อย่างไรก็ตามภายหลังจากการประชุมนักวิเคราะห์ในวันที่ 20 ม.ค. นี้ เราอาจมีการปรับประมาณการอีกครั้งหนึ่ง

แนวรับ 1,678 แนวต้าน 1,696

**บทวิเคราะห์วันนี้**

- BBL (ซื้อ ราคาเป้าหมาย 172 บาท)** กำไร 4Q65 ต่ำกว่าคาด หลังมีขาดทุนจากการวัดมูลค่าเงินลงทุน

**Market Summary**

	Closed	+/-	%Chg
SET	1,688.48	+ 3.04	+ 0.18
SET50	1,010.31	+ 2.09	+ 0.21
SET100	2,273.52	+ 5.27	+ 0.23
Mai	593.69	- 1.34	- 0.23
Dow Jones	33,044.56	-252.40	-0.76
Nasdaq	10,852.27	-104.74	-0.96
Nikkei	26,405.23	- 385.89	- 1.44
Hang Seng	21,650.98	- 27.02	- 0.12
SET Mkt. Cap (Btmn)	20,690.95		
SET Turnover (Btmn)	52,893.79		
PER(x)	18.35		

**Stock Top Active**

KBANK	AOT	DELTA	BBL	CPALL
-------	-----	-------	-----	-------

**Sector Top Active**

ENERG	BANK	COMM
-------	------	------

**Investors Data – SET (Btmn)**

19 Jan.23	Buy	Sell	Net
Institution	4,870	5,170	-299
Proprietary	4,273	4,584	-311
Foreign	27,921	26,206	1,715
Local	15,829	16,934	-1,105
1-19 Jan.23	Buy	Sell	Net
Institution	85,573	100,281	-14,708
Proprietary	67,020	64,773	2,247
Foreign	466,199	443,980	22,219
Local	302,217	311,974	-9,758

**Commodities**

	19 Jan.23	18 Jan.23	Chg	%Chg
Bt/US\$	32.92	32.93	-0.01	-0.03
US\$/Yuan	6.776	6.747	+0.03	+0.43
US Bond Yield 10y(%)	3.402	3.373	+0.03	+0.86
Brent Oil (US\$/bbl)	86.16	84.98	+1.18	+1.39
Nymex Oil (US\$/bbl)	80.61	79.80	+0.81	+1.02
Gold Spot (US\$/oz)	1,931.20	1,903.70	+27.50	+1.44
Baltic Dry Index	801.00	874.00	-73.00	-8.35
Dollar Index (DXYO)	102.07	102.40	-0.33	-0.32

**Today's Event**

- MBK** ลงหุ้นเข้า 1,771,397 หุ้น


 นัฐชาติ เมฆชาติ  
 CFA, FRM (ID: 31379)  
 E-mail: nuttachat@trinitythai.com

บริษัทหลักทรัพย์ ทรินิตี้ จำกัด, 179 อาคารบางกอก ซิตี้ ทาวเวอร์ ชั้น 25-26, 29 ถนนสาทรใต้ เขตสาทร กรุงเทพฯ 10120 โทรศัพท์ 0-2088-9100 โทรสาร 0-2088-9399

รายงานฉบับนี้จัดทำขึ้นโดยข้อมูลเท่าที่ปรากฏและเชื่อว่าเป็นที่น่าเชื่อถือได้แต่ไม่เป็นการยืนยันถึงความถูกต้องและความสมบูรณ์ของข้อมูลนั้นๆ โดยบริษัทหลักทรัพย์ ทรินิตี้ จำกัด ผู้จัดทำขอสงวนสิทธิ์ในการเปลี่ยนแปลงความเห็นหรือประมาณการต่างๆ ที่ปรากฏในรายงานฉบับนี้โดยไม่ต้องแจ้งล่วงหน้า รายงานฉบับนี้มีวัตถุประสงค์เพื่อใช้ประกอบการตัดสินใจของนักลงทุน โดยไม่ได้เป็นการชี้แนะหรือชักชวนให้ นักลงทุนทำการซื้อหรือขายหลักทรัพย์ หรือตราสารทางการเงินใดๆ ที่ปรากฏในรายงาน

## Fund Flow

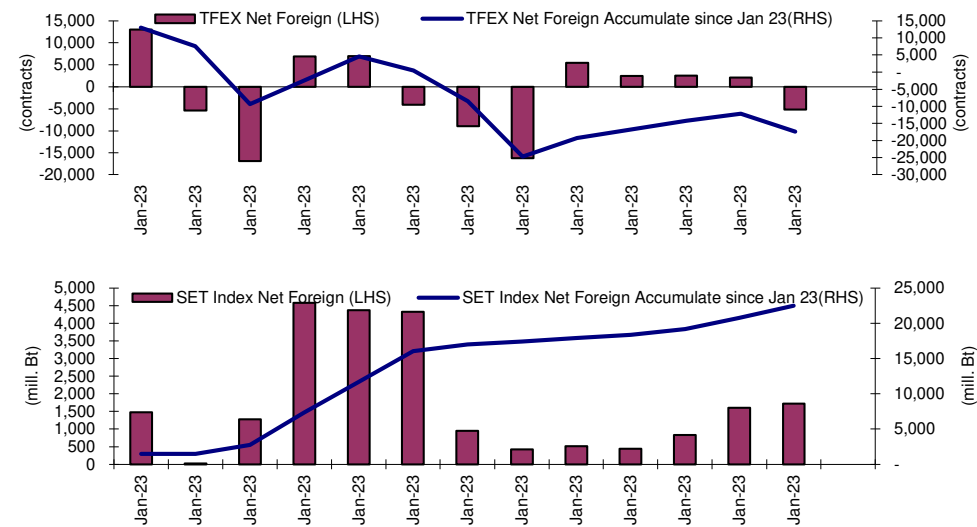
### Foreign Portfolio Investment in Equities (Asia ex. Japan)

Unit : US\$ mn

	As at	Day	WTD Net	MTD Net	YTD Net
India	18-Jan	6.7	365.9	-1,492.5	-1,492.5
Indonesia	19-Jan	0.0	-26.8	-360.6	-360.6
Malaysia	18-Jan	-26.6	-20.8	-15.0	-15.0
Philippines	19-Jan	0.0	61.5	80.4	80.4
South Korea	20-Jan	0.0	431.9	2,618.5	2,618.5
Sri Lanka	19-Jan	0.0	-0.1	0.4	0.4
Taiwan	18-Jan	381.9	1,485.3	4,929.1	4,929.1
Thailand	19-Jan	0.0	81.4	611.5	611.5
Vietnam	19-Jan	0.0	98.5	77.9	77.9

Source: Bloomberg

## Net Foreign



## Indicators to watch

	Last	Previous	% chg	1W Prior	1M Prior	Remark
VIX Index	20.52	20.34	0.9%	9.0%	-4.5%	-
Ted Spread	0.17	0.17	0.4%	-33.1%	-59.3%	-
TTF (Thai Trust Fund)	11.27	11.25	0.2%	0.4%	6.1%	+
U.S.Dollar Index	102.07	102.40	-0.3%	-1.1%	-2.5%	+
U.S.Bond Yield	3.40	3.37	1.0%	-4.2%	-5.5%	+
US Coal Index	7.5	6.87	9.2%	39.9%	58.2%	+
Emerging Asia Index (MXMS)	557.12	557.07	0.0%	1.4%	7.2%	+

Source: Bloomberg, Aspen

# Turnover List

สรุปหลักทรัพย์ที่เข้าข่ายอาจต้องซื้อด้วยบัญชี Cash Balance ในรอบวันที่ 13 – 19 ม.ค. 66

หลักทรัพย์	%1W-Turnover	P/E Ratio / %Premium	มูลค่าการซื้อขายเฉลี่ยต่อ วัน (ล้านบาท)
VL	62.40%	71.47	95.84
ZIGA	56.72%	ขาดทุน	187.88
หุ้นแมดิด Cash Balance Warrant หุ้นลูกก็ติดเหมือนกัน			

ทั้งนี้หลักทรัพย์ดังกล่าวมีการซื้อขายผิดไปจากสภาพปกติของตลาด ดังนั้นผู้ลงทุนควรศึกษาข้อมูลก่อนการตัดสินใจลงทุน ข้อมูลเป็นเพียงการคาดการณ์เท่านั้น รายชื่อหุ้นที่เข้าข่ายอาจมีการเปลี่ยนแปลงได้ ทั้งนี้ผู้ลงทุนควรตรวจสอบรายชื่อหุ้นที่เข้าข่ายจากตลาดหลักทรัพย์ฯ

เกณฑ์ที่เราใช้คำนวณ

- มูลค่าการซื้อขายเฉลี่ยต่อวันในรอบสัปดาห์มากกว่าหรือเท่ากับ 100 ล้านบาท (SET) หรือ มูลค่าการซื้อขายเฉลี่ยต่อวันในรอบสัปดาห์มากกว่าหรือเท่ากับ 80 ล้านบาท ( MAI)
- %1W Turnover ratio มากกว่าหรือเท่ากับ 40%
- ค่า P/E มากกว่าหรือเท่ากับ 40 เท่า หรือ มีผลการดำเนินงานขาดทุน
- สำหรับ ใบสำคัญแสดงสิทธิ (warrant)
  - มูลค่าการซื้อขายเฉลี่ยต่อวันในรอบสัปดาห์มากกว่าหรือเท่ากับ 100 ล้านบาท
  - %1W Turnover ratio มากกว่าหรือเท่ากับ 100%
  - ค่า Premium มากกว่าหรือเท่ากับ 20%

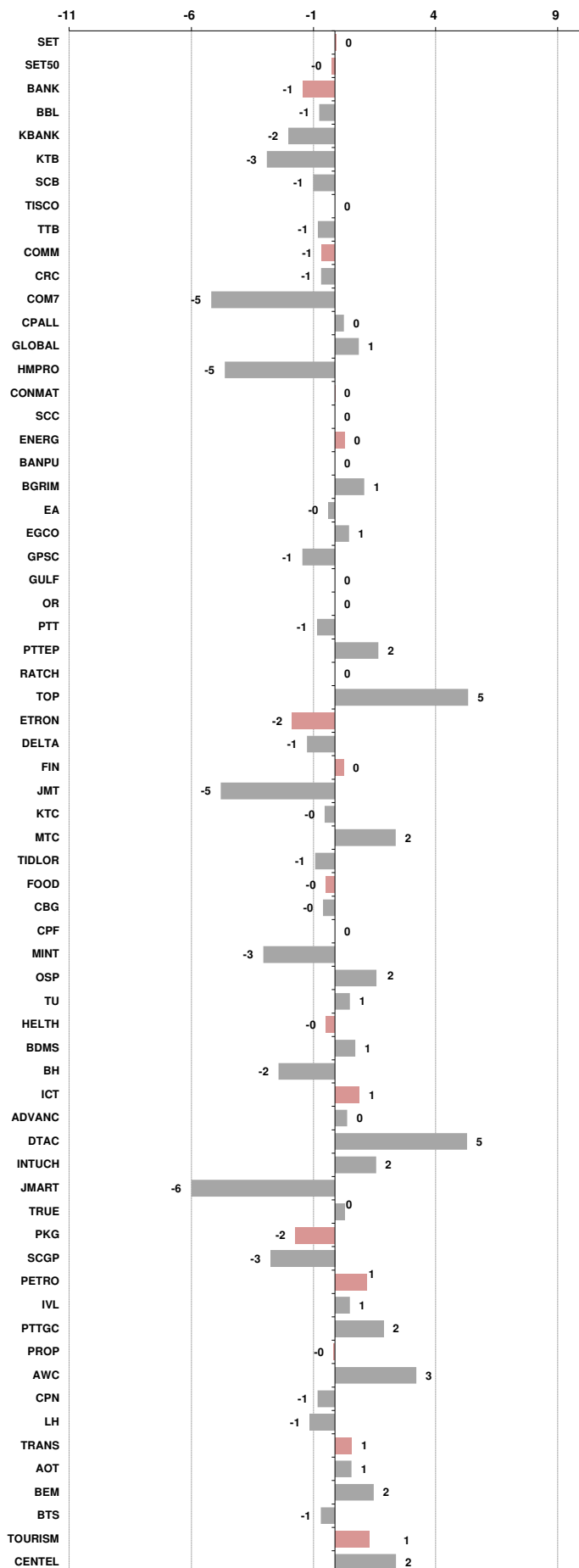
# Price performance of Stock in SET50

(for weekly: 12 - 19 Jan 2023)



## 1 Week Performance

Stock	19-Jan-23	%YTD	%-1W	%-1M	%-3M	%-6M	%-12M
<b>SET</b>	<b>1,688.48</b>	<b>2</b>	<b>0</b>	<b>4</b>	<b>6</b>	<b>10</b>	<b>2</b>
<b>SET50</b>	<b>1,010.31</b>	<b>2</b>	<b>0</b>	<b>3</b>	<b>6</b>	<b>7</b>	<b>2</b>
<b>BANK</b>	<b>397.97</b>	<b>-4</b>	<b>-1</b>	<b>5</b>	<b>5</b>	<b>15</b>	<b>-5</b>
BBL	154.50	27	-1	8	10	20	19
KBANK	153.50	8	-2	7	4	10	9
KTB	17.40	32	-3	-2	2	18	27
SCB	111.00	-13	-1	7	4	22	-9
TISCO	103.00	7	0	4	9	19	6
TTB	1.42	-3	-1	5	15	26	0
<b>COMM</b>	<b>39,263.50</b>	<b>6</b>	<b>-1</b>	<b>4</b>	<b>12</b>	<b>16</b>	<b>9</b>
CRC	44.00	38	-1	-2	11	26	34
COM7	32.75	-22	-5	3	2	20	-15
CPALL	68.75	17	0	4	18	13	19
GLOBAL	20.80	4	1	0	5	20	3
HMPRO	14.80	2	-5	-3	6	16	5
<b>CONMAT</b>	<b>9,558.74</b>	<b>-5</b>	<b>0</b>	<b>6</b>	<b>8</b>	<b>2</b>	<b>-5</b>
SCC	356.00	-8	0	8	11	-4	-6
<b>ENERG</b>	<b>24,886.43</b>	<b>1</b>	<b>0</b>	<b>2</b>	<b>3</b>	<b>4</b>	<b>-2</b>
BANPU	12.30	16	0	-9	-1	-5	13
BGRIM	42.25	4	1	7	30	14	11
EA	90.00	-6	0	-6	-3	14	-5
EGCO	175.50	0	1	4	7	-5	1
GPSC	73.50	-17	-1	1	23	12	-14
GULF	54.00	18	0	0	8	16	6
OR	23.80	-12	0	2	-7	-7	-7
PTT	33.50	-12	-1	7	-2	-2	-14
PTTEP	172.00	46	2	4	2	8	35
RATCH	44.00	-2	0	4	12	14	-1
TOP	58.00	17	5	8	10	14	10
<b>ETRON</b>	<b>10,775.86</b>	<b>63</b>	<b>-2</b>	<b>22</b>	<b>27</b>	<b>115</b>	<b>73</b>
DELTA	862.00	109	-1	26	29	154	117
<b>FIN</b>	<b>4,770.78</b>	<b>-14</b>	<b>0</b>	<b>4</b>	<b>8</b>	<b>4</b>	<b>-14</b>
JMT	66.25	-5	-5	-1	2	-4	8
KTC	58.50	-1	0	-2	3	9	-2
MTC	41.25	-30	2	8	16	-7	-29
TIDLOR	30.25	-17	-1	4	21	12	-16
<b>FOOD</b>	<b>12,799.55</b>	<b>-4</b>	<b>0</b>	<b>2</b>	<b>4</b>	<b>1</b>	<b>-4</b>
CBG	101.50	-15	0	5	16	-6	-9
CPF	24.20	-5	0	0	-3	-3	-5
MINT	33.00	15	-3	6	25	-1	10
OSP	30.00	-12	2	5	19	-8	-9
TU	16.50	-15	1	-3	-11	4	-15
<b>HEALTH</b>	<b>7,379.75</b>	<b>28</b>	<b>0</b>	<b>5</b>	<b>3</b>	<b>10</b>	<b>34</b>
BDMS	30.25	32	1	7	8	14	38
BH	211.00	50	-2	0	-7	17	56
<b>ICT</b>	<b>170.03</b>	<b>-12</b>	<b>1</b>	<b>6</b>	<b>3</b>	<b>-1</b>	<b>-12</b>
ADVANC	202.00	-12	0	9	9	0	-9
DTAC	48.75	7	5	10	4	7	4
INTUCH	75.50	-6	2	0	9	7	-3
JMART	40.00	-31	-6	-2	-14	-9	-27
TRUE	4.86	2	0	2	-6	3	0
<b>PKG</b>	<b>5,441.69</b>	<b>-16</b>	<b>-2</b>	<b>0</b>	<b>5</b>	<b>4</b>	<b>-8</b>
SCGP	55.25	-20	-3	-1	6	4	-10
<b>PETRO</b>	<b>1,045.18</b>	<b>-7</b>	<b>1</b>	<b>6</b>	<b>11</b>	<b>5</b>	<b>-11</b>
IVL	41.75	-3	1	4	4	-6	-14
PTTGC	51.25	-13	2	10	22	16	-12
<b>PROP</b>	<b>268.51</b>	<b>12</b>	<b>0</b>	<b>0</b>	<b>8</b>	<b>17</b>	<b>13</b>
AWC	6.20	34	3	0	8	26	34
CPN	69.50	23	-1	-2	6	13	31
LH	9.70	10	-1	-1	9	18	9
<b>TRANS</b>	<b>375.88</b>	<b>12</b>	<b>1</b>	<b>2</b>	<b>5</b>	<b>7</b>	<b>13</b>
AOT	74.50	22	1	1	3	7	22
BEM	9.65	14	2	0	8	12	18
BTS	8.60	-8	-1	4	5	-1	-6
<b>TOURISM</b>	<b>662.10</b>	<b>40</b>	<b>1</b>	<b>6</b>	<b>6</b>	<b>22</b>	<b>34</b>
CENDEL	51.25	64	2	6	2	28	47



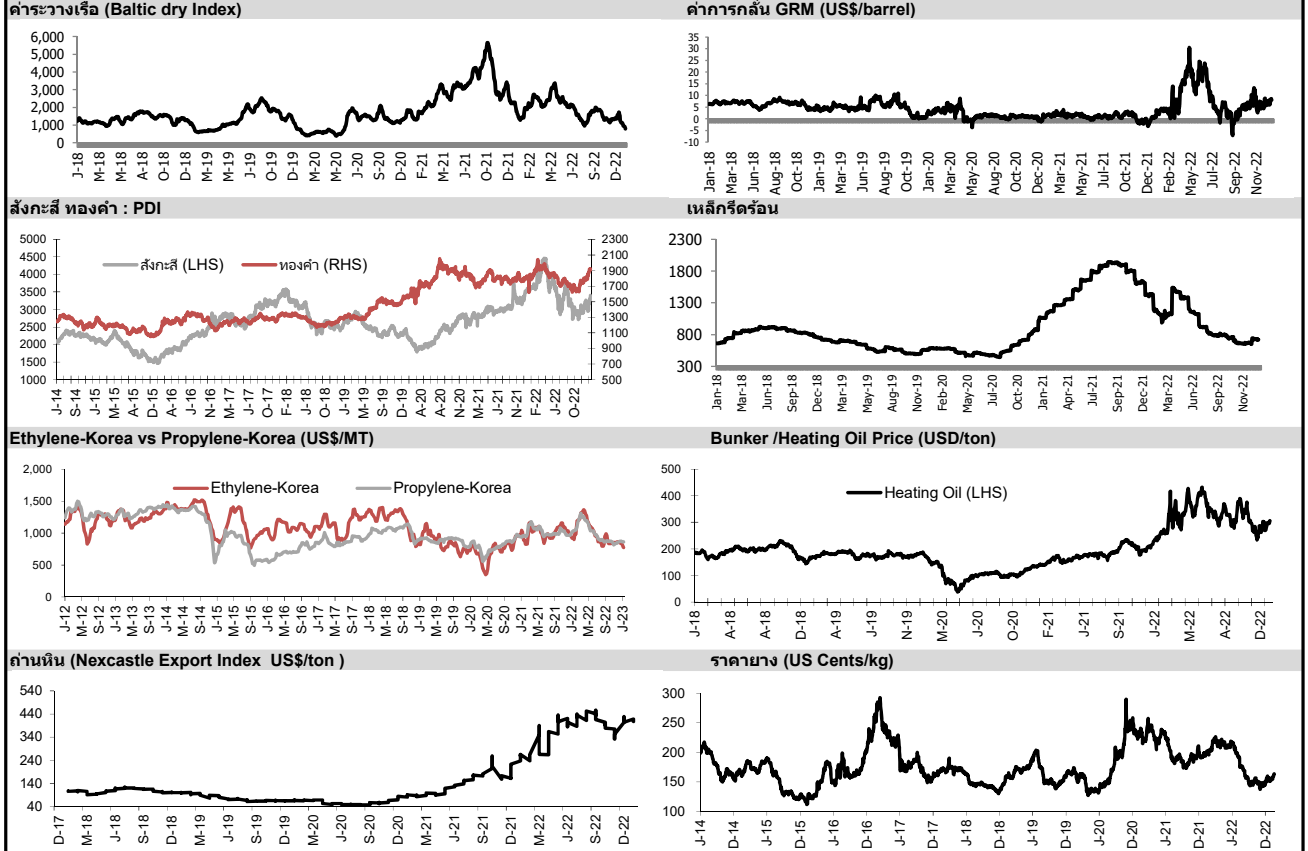


อัตราแลกเปลี่ยนวันนี้*		32.92	Change	-0.01
------------------------	--	-------	--------	-------

\*เปรียบเทียบ Transaction ล่าสุดกับก่อนหน้า (โดยไม่แยกว่าเป็นของ off-shore หรือ on-shore)

สินค้า	หน่วยราคา	ปิดล่าสุด	ก่อนหน้า	ราคาปิดล่าสุด	ก่อนหน้า	เปลี่ยน +/-	%	หลักทรัพย์ที่เกี่ยวข้อง
เรือ <i>ปรับปรุง</i>	Baltic Dry Index (spot)	19-Jan-23	18-Jan-23	801	874	-73.00	-8.4%	PSL, TTA
	BHSI (Handy Size)	19-Jan-23	18-Jan-23	458	468	-10.00	-2.1%	
ยาง	(US Cents/kg)	19-Jan-23	18-Jan-23	163.40	163.90	-0.50	-0.3%	STA, TRUBB
น้ำตาล	(Cent/Pound)	19-Jan-23	18-Jan-23	19.68	19.82	-0.14	-0.7%	KSL
ถั่วเหลือง	(Cent\$/Bushel)	19-Jan-23	18-Jan-23	1,514.75	1,524.50	-9.75	-0.6%	TVO
น้ำมันปาล์ม	(US\$/ton)	19-Jan-23	18-Jan-23	3,892.00	3,884.00	+8.00	0.2%	CPI, LST, UPOIC, UVAN
สังกะสี	(US\$/ton)	19-Jan-23	18-Jan-23	3,395.00	3,275.00	+120.00	3.7%	PDI
ทองคำ	(US\$/oz)	19-Jan-23	18-Jan-23	1,922.10	1,904.40	+17.70	0.9%	THL (Source:Aspen)
SPDR Gold Trust	(ton)	19-Jan-23	18-Jan-23	912.43	910.98	+1.45	0.2%	
น้ำมันดิบ <i>ทุกวัน</i>	WTI (US\$/barrel)	19-Jan-23	18-Jan-23	80.61	79.80	+0.81	1.0%	PTT, PTTEP, TOP, PTTGC, BCP
	Brent (US\$/barrel)	19-Jan-23	18-Jan-23	86.16	84.98	+1.18	1.4%	(Source:Aspen)
ค่าการกลั่น <i>ทุกวัน</i>	GRM (US\$/barrel)	19-Jan-23	18-Jan-23	8.10	8.55	-0.45	0.0%	BCP, IRPC, PTTGC and TOP (Bloomberg)
น้ำมันทำความร้อน	Heating Oil (cent/gallon)	19-Jan-23	18-Jan-23	306.09	296.30	+9.79	3.3%	BCP, IRPC, PTTGC and TOP (Bloomberg)
	Natural Gas(\$/MMBtu)	19-Jan-23	18-Jan-23	3.21	3.32	-0.11	-3.2%	PTTEP, PTT, BANPU (Bloomberg)
ปิโตรเคมี	Naphtha (US\$/MT)	19-Jan-23	18-Jan-23	701.13	701.13	+0.00	0.0%	PTTGC, SCC (เป็นต้นทุน)
	Ethylene (US\$/MT)	13-Jan-23	6-Jan-23	775	805	-30.00	-3.7%	PTTGC, SCC, IRPC (Bloomberg)
	Propylene (US\$/MT)	13-Jan-23	6-Jan-23	860	865	-5.00	-0.6%	PTTGC, SCC, IRPC
เหล็ก	HRC (US\$/ton) ริดร้อน	19-Jan-23	18-Jan-23	718.0	715.0	+3.00	0.4%	(Source:Bloomberg)
ถ่านหิน	NEX (US\$/ton)	13-Jan-23	6-Jan-23	407.78	418.10	-10.32	-2.5%	BANPU, LANNA, UMS
อาหาร	ไก่ (บาท/กก.)	30-Dec-22	30-Nov-22	43.00	44.00	-1.00	-2.3%	CPF, GFPT (Source: CPF)
	กุ้งVannamei(บาท/กก.)	30-Dec-22	30-Nov-22	162	155	+7.00	4.5%	CPF, CFRESH, SSF, ASIAN, TU
	สุกร (บาท/กก.)	30-Dec-22	30-Nov-22	98	103	-5.00	-4.9%	CPF

กราฟแสดงแนวโน้มราคา



ที่มา: CPF, BANPU, Bloomberg and Aspen



## NVDR Trading Data by Stock : 20 Jan 2023

Total NVDR Trading (Bt m)	Date	19 Jan 23	Net (Bt M)
		22,885.02	Institutions -299.43
% of SET :		21.61%	Proprietary -310.54
Total SET Trading Value :		+52,943.53	Foreign +1,715.01
			Local Investor -1,105.04

STOCK	Net Buy ซื้อสุทธิ					
	Value (Btm) : มูลค่า (ล้านบาท)					
	19 Jan	18 Jan	17 Jan	16 Jan	13 Jan	Total 5 Days
1 BBL	412.4	223.1	237.5	31.0	868.2	1,772.2
2 MAKRO	230.9	106.4	103.8	246.2	199.3	886.7
3 ADVANC	218.5	74.6	0.2	33.4	-21.1	305.4
4 BANPU	183.9	46.1	11.9	-45.0	79.1	276.0
5 SCB	165.7	139.2	12.8	149.5	482.5	949.6
6 SNNP	150.7	33.8	-5.9	21.7	8.1	208.4
7 PTT	143.5	128.5	408.7	1.3	-78.6	603.4
8 DELTA	132.2	406.3	170.2	140.1	-812.1	36.6
9 SCC	125.0	217.4	6.1	34.4	291.8	674.6
10 BH	109.4	-29.1	16.1	-24.8	-32.8	38.7
11 KCE	100.7	-81.5	-4.7	-43.5	-122.7	-151.7
12 EA	91.3	172.0	23.1	91.0	-2.1	375.4
13 GPSC	91.0	0.6	70.0	79.9	80.1	321.5
14 BDMS	86.0	140.1	132.9	88.7	142.6	590.5
15 GULF	82.3	26.7	-64.4	12.9	44.4	101.9
16 MINT	80.3	282.1	454.8	29.9	112.5	959.6
17 TRUE	70.1	106.4	69.1	129.4	-68.6	306.4
18 BCP	64.8	-4.2	120.5	-4.6	63.4	239.9
19 HANA	64.8	16.3	4.1	44.4	-90.2	39.3
20 BTS	61.8	32.6	-13.9	0.4	10.1	91.0
21 TOP	57.1	66.0	-17.2	89.2	7.5	202.6
22 BGRIM	55.2	29.5	85.8	88.7	95.2	354.4
23 LH	48.2	-16.6	77.7	35.3	-3.7	140.8
24 PTTGC	45.7	61.6	81.8	-26.9	-45.4	116.7
25 JWD	40.4	2.2	14.8	8.1	22.0	87.4
26 BJC	40.2	-12.7	11.2	20.9	13.6	73.1
27 TLI	36.4	-14.0	-1.3	8.6	25.2	54.9
28 STEC	34.3	12.0	11.1	16.3	-48.9	24.8
29 WHA	31.9	22.7	11.2	-2.8	103.1	166.1
30 CBG	30.3	-40.3	1.9	-3.8	57.6	45.7

STOCK	Net Sell ขายสุทธิ					
	Value (Btm) : มูลค่า (ล้านบาท)					
	19 Jan	18 Jan	17 Jan	16 Jan	13 Jan	Total 5 Days
KBANK	-341.0	26.5	146.3	70.2	201.3	103.3
PTTEP	-158.5	-111.6	-80.5	4.3	-38.5	-384.7
KTB	-112.0	-185.5	-38.2	-34.4	-7.1	-377.1
AOT	-93.3	434.5	-422.0	156.8	-218.7	-142.7
CRC	-81.7	19.3	-35.4	28.5	-20.3	-89.5
CPALL	-79.0	139.7	198.7	152.7	127.6	539.6
AEONTS	-73.5	-4.7	3.5	-18.4	5.5	-87.6
STARK	-55.8	10.8	-5.4	-57.7	79.6	-28.5
SCGP	-37.6	46.5	-17.1	17.1	12.7	21.6
TTB	-35.7	-21.6	-7.3	42.2	65.9	43.5
SPRC	-28.5	-47.6	10.1	46.0	24.2	4.2
MTC	-28.0	-14.9	-27.1	-28.6	-124.6	-223.3
TOA	-27.7	-6.3	-39.3	-7.4	-25.9	-106.6
BEM	-26.5	-52.6	-8.3	-48.1	-43.8	-179.2
JMT	-26.1	15.6	33.4	2.5	54.1	79.6
COM7	-24.7	-21.2	22.1	8.4	-18.3	-33.7
BAM	-23.8	-21.8	-56.7	-2.9	-1.9	-107.1
GFPT	-22.5	-2.3	-4.3	-1.2	-8.1	-38.4
SABUY	-21.2	3.8	-12.6	3.7	1.9	-24.5
AAI	-19.3	7.8	-25.1	45.9	-3.1	6.2
HMPRO	-18.4	54.0	110.7	-9.7	261.7	398.3
JMART	-17.8	16.8	25.1	14.6	-42.3	-3.6
PLANB	-15.1	-16.0	25.2	1.4	8.4	4.0
VL	-14.4	12.3	0.6	1.3	-12.4	-12.7
TU	-13.0	-39.8	-16.9	20.7	-14.8	-63.9
TISCO	-12.9	61.9	71.8	-65.5	-56.8	-1.3
CRANE	-12.6	4.6	1.9	3.8	-2.5	-4.6
PTG	-11.7	-23.0	16.8	-10.3	-7.3	-35.4
PLUS	-11.6	8.0	-0.5	2.2	-3.9	-5.7
SVI	-11.3	1.0	4.2	-1.8	29.4	21.5

STOCK	MONTH TO DATE (Bt m) ยอดซื้อขายสุทธิเดือน มกราคม 66	
	1 - 19 Jan 23	
	TOTAL NET BUY	TOTAL NET SELL
CPALL	3,156.1 BANPU	-1,040.9
BBL	2,587.7 BH	-501.9
SCB	2,452.0 DELTA	-464.5
MAKRO	1,777.0 TOA	-341.0
SCC	1,413.5 KCE	-337.8
AOT	1,116.3 ESSO	-337.3
BDMS	1,070.1 KKP	-324.1
MINT	823.3 PTTEP	-317.2
HMPRO	729.0 SAWAD	-264.4
TRUE	673.9 IRPC	-203.6
GPSC	670.1 SIRI	-202.5
TISCO	590.4 FORTH	-184.0
CPN	589.6 BLA	-136.3
PTT	588.8 SINGER	-111.0
KTC	539.1 EA	-109.1
GULF	538.6 TFG	-78.8
CENDEL	493.8 GUNKUL	-75.2
IVL	492.9 BAM	-71.7
OSP	487.3 BBIK	-68.2
CRC	474.3 FSMART	-59.7
INTUCH	418.5 AEONTS	-54.5
TIDLOR	411.6 THCOM	-52.0
TTB	390.5 ILM	-51.4
JMT	379.8 AH	-44.9
BGRIM	365.4 GFPT	-41.2
CBG	360.3 TLI	-38.5
COM7	358.1 BYD	-34.1
WHA	341.1 DUSIT	-30.1
KBANK	335.5 BJC	-29.9
SNNP	330.5 SGC	-29.9

STOCK	YEAR TO DATE Y2023 (Bt m) ยอดซื้อขายสุทธิปี 2566	
	3 Jan 23 - 19 Jan 23	
	TOTAL NET BUY	TOTAL NET SELL
1 CPALL	3,156.1 BANPU	-1,040.9
2 BBL	2,587.7 BH	-501.9
3 SCB	2,452.0 DELTA	-464.5
4 MAKRO	1,777.0 TOA	-341.0
5 SCC	1,413.5 KCE	-337.8
6 AOT	1,116.3 ESSO	-337.3
7 BDMS	1,070.1 KKP	-324.1
8 MINT	823.3 PTTEP	-317.2
9 HMPRO	729.0 SAWAD	-264.4
10 TRUE	673.9 IRPC	-203.6
11 GPSC	670.1 SIRI	-202.5
12 TISCO	590.4 FORTH	-184.0
13 CPN	589.6 BLA	-136.3
14 PTT	588.8 SINGER	-111.0
15 KTC	539.1 EA	-109.1
16 GULF	538.6 TFG	-78.8
17 CENDEL	493.8 GUNKUL	-75.2
18 IVL	492.9 BAM	-71.7
19 OSP	487.3 BBIK	-68.2
20 CRC	474.3 FSMART	-59.7
21 INTUCH	418.5 AEONTS	-54.5
22 TIDLOR	411.6 THCOM	-52.0
23 TTB	390.5 ILM	-51.4
24 JMT	379.8 AH	-44.9
25 BGRIM	365.4 GFPT	-41.2
26 CBG	360.3 TLI	-38.5
27 COM7	358.1 BYD	-34.1
28 WHA	341.1 DUSIT	-30.1
29 KBANK	335.5 BJC	-29.9
30 SNNP	330.5 SGC	-29.9

STOCK	Total Net BUY/SELL Y2022 ยอดซื้อขายสุทธิปี 2565	
	Value (Btm) : มูลค่า (ล้านบาท)	
	TOTAL NET BUY	TOTAL NET SELL
1 PTTEP	24,291 PTT	-4,542
2 BDMS	21,045 PTTGC	-3,390
3 AOT	17,316 SCC	-2,224
4 BH	14,290 DTAC	-1,701
5 EA	13,423 SABUY	-1,578
6 KBANK	11,914 TU	-1,164
7 CPALL	11,493 NEX	-1,106
8 BANPU	9,175 KCE	-1,104
9 TRUE	7,682 WICE	-1,099
10 TOP	7,607 JMART	-1,052
11 IVL	7,432 BAM	-702
12 ADVANC	7,122 JAS	-688
13 MAKRO	7,078 BYD	-687
14 CRC	7,059 IRPC	-682
15 CPN	6,619 RBF	-623
16 CPF	5,700 III	-574
17 DELTA	5,694 DITTO	-513
18 KTB	5,693 ASK	-511
19 BCP	5,315 TCAP	-509
20 HMPRO	5,088 GUNKUL	-503
21 MORE	4,994 BEC	-474
22 AWC	4,789 NINE	-439
23 OSP	4,166 AS	-436
24 SPALI	4,128 JTS	-419
25 BEM	3,789 WORK	-365
26 MTC	3,689 SAT	-351
27 MINT	3,574 HUMAN	-345
28 INTUCH	3,497 MACO	-342
29 LH	3,391 LEO	-300
30 OR	3,371 BTG	-296

## แบบรายงานการเปลี่ยนแปลงการถือหลักทรัพย์และสัญญาซื้อขายล่วงหน้าของผู้บริหาร (แบบ 59)

	ชื่อผู้บริหาร	วิธีการได้มา/ จำหน่าย	จำนวน (หุ้น)	ราคา (บาท)	มูลค่า (บาท)	ประเภท หลักทรัพย์	วันที่ได้มา/ จำหน่าย
AIRA	นาง จิราพร เชนะศิริ	ขาย	1,050,408.00	2.00	2,100,816.00	หุ้นสามัญ	18/1/2566
BEB	นาย ขอน เพ็ลยอร์ วุฒิ์แมน	ขาย	17,500.00	64.75	1,133,125.00	หุ้นสามัญ	17/1/2566
CCET	นาย เสงี่ยม สง ฐย	ซื้อ	106,900.00	2.36	252,284.00	หุ้นสามัญ	18/1/2566
CGH	นาย พิสุทธิ วิริยะเมตตาคกุล	ซื้อ	2,000,000.00	0.82	1,640,000.00	หุ้นสามัญ	6/1/2566
DCON	นาย ชนะ ไตรวัน	ซื้อ	1,313,400.00	0.44	577,896.00	หุ้นสามัญ	18/1/2566
EKH	นาย กวีชัย เลิศอิทธิวัฒน์	ซื้อ	70,000.00	2.25	157,500.00	ใบสำคัญแสดงสิทธิที่จะซื้อหุ้น	18/1/2566
GSC	นางสาว ณัฐวิ อัจฉริยะสมบัติ	ซื้อ	800,000.00	1.77	1,416,000.00	หุ้นสามัญ	17/1/2566
GSC	นางสาว ณัฐวิ อัจฉริยะสมบัติ	ซื้อ	35,300.00	1.75	61,775.00	หุ้นสามัญ	17/1/2566
GULF	นาย สารวัชร์ รัตนาวะดี	ซื้อ	1,652,700.00	54.00	89,245,800.00	หุ้นสามัญ	13/1/2566
GULF	นาย สารวัชร์ รัตนาวะดี	ซื้อ	1,000,000.00	54.00	54,000,000.00	หุ้นสามัญ	17/1/2566
GULF	นาย สารวัชร์ รัตนาวะดี	ซื้อ	581,900.00	53.75	31,277,125.00	หุ้นสามัญ	18/1/2566
HTC	พันเอก พัชร รัตตกุล	ขาย	53,800.00	29.50	1,587,100.00	หุ้นสามัญ	16/1/2566
ILM	นาย ณัฒนินัย ยุทธพัฒน์ศักดิ์	ขาย	19,500.00	19.20	374,400.00	หุ้นสามัญ	18/1/2566
NCAP	นาย อมรยศ พานิช	ขาย	30,000.00	4.04	121,200.00	หุ้นสามัญ	17/1/2566
NCAP	นาย อมรยศ พานิช	ขาย	15,900.00	0.86	13,674.00	ใบสำคัญแสดงสิทธิที่จะซื้อหุ้น	17/1/2566
NCAP	นาย อมรยศ พานิช	ขาย	30,000.00	4.04	121,200.00	หุ้นสามัญ	18/1/2566
ORI	นาง อารดา จรุงเอก	ซื้อ	2,300,000.00	11.80	27,140,000.00	หุ้นสามัญ	13/1/2566
ORI	นาง อารดา จรุงเอก	ซื้อ	1,000,000.00	11.90	11,900,000.00	หุ้นสามัญ	16/1/2566
ORI	นาง อารดา จรุงเอก	ซื้อ	750,000.00	11.80	8,850,000.00	หุ้นสามัญ	17/1/2566
ORI	นาง อารดา จรุงเอก	ซื้อ	800,000.00	11.80	9,440,000.00	หุ้นสามัญ	18/1/2566
PCC	นาย กิตติ สัมฤทธิ์	ซื้อ	700,000.00	3.39	2,373,000.00	หุ้นสามัญ	18/1/2566
PDJ	นาย บิทธิพงษ์ เตียสุวรรณ	ขาย	50,000.00	3.70	185,000.00	หุ้นสามัญ	18/1/2566
PPM	นาง นันธิรา ฤทธิมนต์ศรี	ซื้อ	5,000.00	2.26	11,300.00	หุ้นสามัญ	18/1/2566
PRAKIT	นาย อภิรักษ์ อภิสารชนรักษ์	ซื้อ	2,000.00	12.50	25,000.00	หุ้นสามัญ	18/1/2566
RBF	นาย สุรชัย ปรีชญานิษฐ์	ขาย	415,000.00	15.01	6,229,150.00	หุ้นสามัญ	16/1/2566
SABUY	นางสาว ทศนวรรณ บุญอนันต์	ขาย	35,000.00	6.70	234,500.00	ใบสำคัญแสดงสิทธิที่จะซื้อหุ้น	18/1/2566
SABUY	นาย ชูเกียรติ รุจนพรพิจ	ขาย	1,430,000.00	12.03	17,202,900.00	หุ้นสามัญ	16/1/2566
SICT	นาย มานพ อรรถสิริอนันต์	ซื้อ	378,200.00	8.22	3,108,804.00	หุ้นสามัญ	18/1/2566
SIMAT	นาย บุญเลิศ เอี้ยวพรชัย	ซื้อ	100,000.00	2.35	235,000.00	หุ้นสามัญ	18/1/2566
STC	นาย สุรสิทธิ์ ชัยตระกูลทอง	ขาย	200,000.00	0.77	154,000.00	หุ้นสามัญ	17/1/2566
STC	นาย สุรสิทธิ์ ชัยตระกูลทอง	ซื้อ	1,000.00	0.77	770.00	หุ้นสามัญ	17/1/2566
STC	นาย สุรสิทธิ์ ชัยตระกูลทอง	ซื้อ	500.00	0.78	390.00	หุ้นสามัญ	18/1/2566
SUSCO	นาย มงคล สิมะโรจน์	โอน	4,000,000.00	2.02	8,080,000.00	หุ้นสามัญ	18/1/2566
SVT	นาย บุญชัย ไชควัฒนา	ขาย	202,200.00	3.44	695,568.00	หุ้นสามัญ	17/1/2566
SYNEX	นาย นิยะสิทธิ์ ทองเขียว	ขาย	25,000.00	15.90	397,500.00	หุ้นสามัญ	28/12/2565
TIGER	นาย กิตติ ดุษฎีพฤณีพันธุ์	ขาย	100,000.00	2.12	212,000.00	หุ้นสามัญ	18/1/2566
TIGER	นาย กิตติ ดุษฎีพฤณีพันธุ์	ขาย	100,000.00	2.08	208,000.00	หุ้นสามัญ	18/1/2566
TSR	นาย เอกรัตน์ แจงอยู่	ซื้อ	30,000.00	4.36	130,800.00	หุ้นสามัญ	18/1/2566
TSR	นาย เอกรัตน์ แจงอยู่	ซื้อ	10,000.00	4.40	44,000.00	หุ้นสามัญ	18/1/2566
TSR	นาย เอกรัตน์ แจงอยู่	ซื้อ	10,000.00	4.40	44,000.00	หุ้นสามัญ	18/1/2566
TSR	นาย เอกรัตน์ แจงอยู่	ซื้อ	30,000.00	4.38	131,400.00	หุ้นสามัญ	18/1/2566
TSR	นาย เอกรัตน์ แจงอยู่	ซื้อ	20,000.00	4.38	87,600.00	หุ้นสามัญ	18/1/2566
TSR	นาย เอกรัตน์ แจงอยู่	ซื้อ	30,000.00	4.36	130,800.00	หุ้นสามัญ	18/1/2566
TSR	นาย เอกรัตน์ แจงอยู่	ซื้อ	20,000.00	4.36	87,200.00	หุ้นสามัญ	18/1/2566
TSR	นาย เอกรัตน์ แจงอยู่	ขาย	50,000.00	1.66	83,000.00	ใบสำคัญแสดงสิทธิที่จะซื้อหุ้น	18/1/2566
TSR	นาย เอกรัตน์ แจงอยู่	ขาย	26,000.00	1.65	42,900.00	ใบสำคัญแสดงสิทธิที่จะซื้อหุ้น	18/1/2566
TSR	นาย เอกรัตน์ แจงอยู่	ขาย	50,000.00	1.64	82,000.00	ใบสำคัญแสดงสิทธิที่จะซื้อหุ้น	18/1/2566
TSR	นาย เอกรัตน์ แจงอยู่	ขาย	4,000.00	1.65	6,600.00	ใบสำคัญแสดงสิทธิที่จะซื้อหุ้น	18/1/2566
TSR	นาย เอกรัตน์ แจงอยู่	ขาย	20,000.00	1.66	33,200.00	ใบสำคัญแสดงสิทธิที่จะซื้อหุ้น	18/1/2566
TSTE	นาย ประภาส ชุตินวาทพันธ์	ซื้อ	16,200.00	7.50	121,500.00	หุ้นสามัญ	17/1/2566
TSTE	นาย ประภาส ชุตินวาทพันธ์	ซื้อ	7,000.00	7.55	52,850.00	หุ้นสามัญ	18/1/2566

ที่มา : ศูนย์สารสนเทศตลาดทุน สำนักงานคณะกรรมการ ก.ล.ด.

**แบบรายงานการได้มาหรือจำหน่ายหลักทรัพย์ของกิจการ (246-2)**

ชื่อบริษัท	ชื่อผู้ได้มา/ จำหน่าย	Sell/Buy	ประเภท หลักทรัพย์	%ได้มา/ จำหน่าย	%หลังได้มา/ จำหน่าย	วันที่ได้มา/ จำหน่าย	หมายเหตุ
GSC	นาย วสันต์ จาวลา	จำหน่าย	หุ้น	10.6	2	13/1/2566	
WARPIX	THE TON POH FUND	ได้มา	หุ้น	4.9166	5.5135	17/1/2566	

ที่มา : ศูนย์สารสนเทศตลาดทุน สำนักงานคณะกรรมการ ก.ล.ด.

**หลักทรัพย์ที่ต้องซื้อขายด้วยบัญชี Cash Balance**

Stock	19	20	23	24	25	26	27	30	31	1	2	3	6	7	8	9	10	13	
<b>LEVEL1 : Cash Balance</b>																			
MTW																			Exit: 20 Jan
SKY																			Exit: 24 Jan
7UP																			Exit: 25 Jan
JTS																			Exit: 1 Feb

**LEVEL 2: Prohibit Net settlement, Excluded from Credit limit and Cash Balance**

A5 Exit: 20 Jan

**LEVEL 3: A One-day Suspension of Trading, followed by Prohibit Net Settlement, Excluded from Credit limit and Cash Balance**

-

Source: SET



## Short Sales

Stock	% Short Sale Volume Comparing with Main Board	Average Price (Bt)	Volume (shares)	Value (Mil. B)
DELTA-R	12.73	859.88	245,100	210,757,600
PTT	25.16	33.29	6,198,600	206,360,450
AOT	10.55	74.84	2,451,700	183,477,425
AOT-R	10.22	74.75	2,377,600	177,729,975
BBL	7.60	153.91	708,400	109,029,700
KBANK	5.76	152.11	684,900	104,178,800
BANPU	10.87	12.30	8,198,500	100,841,550
EA-R	8.27	89.75	1,112,600	99,852,400
PTTEP	7.16	171.07	524,800	89,776,750
ADVANC	13.40	201.42	417,000	83,992,500
KTB	7.29	17.40	4,352,900	75,749,010
CPALL	5.65	68.67	1,096,700	75,308,625
EA	6.02	89.53	810,900	72,597,175
BDMS	9.31	30.25	2,337,100	70,697,275
PTTEP-R	5.09	171.15	373,400	63,907,700
KTB-R	6.14	17.46	3,655,600	63,836,620
JMT-R	9.56	66.71	944,200	62,991,175
TOP-R	8.79	57.62	1,091,600	62,902,200
WHA	18.39	3.86	15,596,800	60,197,440
GULF	6.69	54.17	1,037,100	56,176,450
TOP	7.85	57.63	974,500	56,160,200
HMPRO	12.44	14.81	3,634,200	53,817,690
CRC	9.83	43.83	1,179,400	51,697,425
TIDLOR	9.19	30.08	1,711,100	51,462,050
MINT-R	5.38	32.85	1,473,900	48,421,950
SCGP	11.51	55.25	855,500	47,263,900
PTTGC	9.32	51.07	917,800	46,876,350
CPALL-R	3.46	68.61	672,900	46,169,525
PTTGC-R	9.09	51.21	892,200	45,692,075
DELTA	2.75	858.10	53,000	45,479,400
GLOBAL-R	8.39	20.74	2,181,900	45,244,530
BGRIM	10.82	41.69	1,067,700	44,509,875
TTB	12.74	1.42	30,751,100	43,682,367
MINT	4.76	32.83	1,306,400	42,890,150
AWC	8.53	6.09	6,870,900	41,826,000
DTAC	8.70	48.87	847,000	41,391,850
IVL	7.58	41.95	939,100	39,393,725
JMT	5.96	66.73	588,900	39,297,575
DTAC-R	7.55	48.91	734,200	35,910,475
BANPU-R	3.82	12.30	2,876,200	35,377,260
KBANK-R	1.96	152.66	231,700	35,370,200
BCP	8.96	37.02	916,800	33,936,775
SCGP-R	8.11	55.16	603,700	33,297,775
KCE	4.13	48.82	667,400	32,581,650
SCC	6.57	356.41	87,600	31,221,500
HANA-R	4.41	56.28	526,600	29,639,575
KTC	21.81	59.12	493,600	29,179,700
IRPC	15.54	3.16	8,960,700	28,315,812
JMART	4.18	40.00	707,100	28,286,925
BTS	9.12	8.64	3,215,900	27,774,990
JMART-R	4.03	40.15	678,000	27,224,000
BH	3.80	210.81	122,100	25,740,500
SCB	3.29	110.10	231,100	25,445,200
GPSC	4.95	73.07	344,900	25,200,550
SCC-R	5.22	356.25	69,600	24,794,800
CPN	9.81	69.32	348,700	24,173,500
BAM	11.29	16.33	1,448,600	23,656,410
OR-R	7.12	23.69	984,200	23,314,130
CBG-R	11.70	102.01	221,500	22,595,400
MTC	10.48	41.02	548,500	22,501,800

Source: SET



**January 2023**

Monday	Tuesday	Wednesday	Thursday	Friday
<b>9</b>	<b>10</b>	<b>11</b>	<b>12</b>	<b>13</b>
<ul style="list-style-type: none"> <li>▪ CHAYO XD 0.001389 บาท</li> <li>▪ CHAYO XD 40:1</li> <li>▪ CHO ลูกหุ้นเข้า 20,796,196 หุ้น</li> <li>▪ JMT ลูกหุ้นเข้า 9,174 หุ้น</li> <li>▪ JMART ลูกหุ้นเข้า 30,367,108 หุ้น</li> <li>▪ PPM-W2 เข้าซื้อขายเป็นวันแรก (210.9mn sh 1:1 @ Bt6.00)</li> </ul>	<ul style="list-style-type: none"> <li>▪ INTUCH XD 1.40 บาท</li> <li>▪ ACAP ลูกหุ้นเข้า 50,000,000 หุ้น</li> <li>▪ III ลูกหุ้นเข้า 46,165,510 หุ้น</li> <li>▪ JCK ลูกหุ้นเข้า 14,285,714 หุ้น</li> <li>▪ JCKH ลูกหุ้นเข้า 34,482,758 หุ้น</li> <li>▪ JKN ลูกหุ้นเข้า 4,184,105 หุ้น</li> <li>▪ LIT ลูกหุ้นเข้า 21 หุ้น</li> <li>▪ SINGER ลูกหุ้นเข้า 75,567 หุ้น</li> <li>▪ SIRI ลูกหุ้นเข้า 474,625,000 หุ้น</li> <li>▪ SMT ลูกหุ้นเข้า 3,841,040 หุ้น</li> </ul>	<ul style="list-style-type: none"> <li>▪ BM ลูกหุ้นเข้า 43,389,900 หุ้น</li> <li>▪ KWM ลูกหุ้นเข้า 2,172,800 หุ้น</li> <li>▪ MVP ลูกหุ้นเข้า 687,514 หุ้น</li> <li>▪ PROEN ลูกหุ้นเข้า 947,150 หุ้น</li> <li>▪ TH ลูกหุ้นเข้า 12,002,675 หุ้น</li> <li>▪ XPG ลูกหุ้นเข้า 9,865,731 หุ้น</li> <li>▪ UREKA ลูกหุ้นเข้า 10,101,010 หุ้น</li> </ul>	<ul style="list-style-type: none"> <li>▪ JKN ลูกหุ้นเข้า 12,072,648 หุ้น</li> </ul>	<ul style="list-style-type: none"> <li>▪ SUTHA XR 4:1 @ 4.00 บาท</li> <li>▪ BYD ลูกหุ้นเข้า 33,498,452 หุ้น</li> <li>▪ CHO ลูกหุ้นเข้า 16,339,868 หุ้น</li> <li>▪ ITEL ลูกหุ้นเข้า 49,790,462 หุ้น</li> <li>▪ JCKH ลูกหุ้นเข้า 282,051,278 หุ้น</li> <li>▪ MORE ลูกหุ้นเข้า 300,000,000 หุ้น</li> <li>▪ PPPM ลูกหุ้นเข้า 27,522,934 หุ้น</li> <li>▪ SC ลูกหุ้นเข้า 10,333,659 หุ้น</li> <li>▪ TRU ลูกหุ้นเข้า 240,480 หุ้น</li> </ul>
<b>16</b>	<b>17</b>	<b>18</b>	<b>19</b>	<b>20</b>
<ul style="list-style-type: none"> <li>▪ THG XD 0.30 บาท</li> <li>▪ DITTO ลูกหุ้นเข้า 61,640 หุ้น</li> <li>▪ IRCP ลูกหุ้นเข้า 9,890,635 หุ้น</li> <li>▪ SDC ลูกหุ้นเข้า 44,444,443 หุ้น</li> <li>▪ SNP ลูกหุ้นเข้า 423,380 หุ้น</li> </ul>	<ul style="list-style-type: none"> <li>▪ UREKA ลูกหุ้นเข้า 20,768,431 หุ้น</li> </ul>	<ul style="list-style-type: none"> <li>▪ SDC ลูกหุ้นเข้า 37,037,036 หุ้น</li> </ul>	<ul style="list-style-type: none"> <li>▪ CHO ลูกหุ้นเข้า 20,424,835 หุ้น</li> <li>▪ IIG ลูกหุ้นเข้า 8,723,684 หุ้น</li> <li>▪ PPPM ลูกหุ้นเข้า 71,733,626 หุ้น</li> <li>▪ SENA ลูกหุ้นเข้า 208,930 หุ้น</li> <li>▪ TTB ลูกหุ้นเข้า 161,442 หุ้น</li> <li>▪ SAF เข้าซื้อขายเป็นวันแรก (300mn sh @ Bt1.93) ตลาด MAI</li> </ul>	<ul style="list-style-type: none"> <li>▪ MBK ลูกหุ้นเข้า 1,771,397 หุ้น</li> </ul>
<b>23</b>	<b>24</b>	<b>25</b>	<b>26</b>	<b>27</b>
				<ul style="list-style-type: none"> <li>▪ LPF XD 0.2038 บาท</li> </ul>
<b>30</b>	<b>31</b>			
<ul style="list-style-type: none"> <li>▪ BTS XD 0.15 บาท</li> </ul>				



### February 2023

Monday	Tuesday	Wednesday	Thursday	Friday
		1	2	3
			▪ TSC XD 0.60 תרנ	
6	7	8	9	10
		▪ IRC XD 0.291 תרנ ▪ METCO XD 18.00 תרנ		
13	14	15	16	17
20	21	22	23	24
		▪ JKN XR 1:1 @ 3.00 תרנ		
27	28			