

**Today Selections >> AH, AOT, III**


Stock	S	R	Comment
AH	32.00	34.00	ออเดอร์ไหลเข้าต่อเนื่องลูกค้าใหม่ส่งออเดอร์บีบี
AOT	74.00	76.00	จีนอนุมัติจัด "กรุปทัวร์" เทียบนอก 20 ประเทศ 6 ก.พ.นี้ ไทยติดโม อันดับ 1
III	15.10	15.60	รับจีนเปิดประเทศ จับตาเจรจาซื้อกิจการ

**MPC in focus / BTC play**

- SET:** คาดตลาดหุ้นเอเชียที่เปิดตลาดต้นสัปดาห์นี้จะเคลื่อนไหวในเกณฑ์ดี ตามหลังตลาดหุ้นสหรัฐฯที่ปิดบวกแรงเมื่อคืนวันศุกร์ และทิศทางเงินดอลลาร์สหรัฐฯที่อ่อนค่าต่อเนื่อง ส่งผลให้ Risk sentiment ในทุกสินทรัพย์ปรับตัวดีขึ้น รวมถึง Fund flow ในตลาดหุ้นเกิดใหม่ ซึ่งหากในสัปดาห์นี้คงปรับขึ้นดอกเบี้ยนโยบายอีกครั้ง คาดว่าทิศทาง Fund flow ในตลาดหุ้นไทยจะอยู่ในทิศทางที่ดีต่อไปเช่นกัน ด้วยเหตุนี้ **ในเชิงกลยุทธ์** แนะนำถือครองหุ้น Top pick ของเราเพื่อ Let profit run ต่อไป ซึ่งได้แก่ **GLOBAL, PLANB, SC, STEC, กลุ่ม PF&REIT, GPSC, JMT, ADVANC, SCC, TISCO**
- Factors:** สำหรับปัจจัยที่น่าติดตามในสัปดาห์นี้ ได้แก่
  - การประชุมกนง.ของไทยในวันที่ 25 ม.ค. โดยเราคาดว่าจะมีมติปรับขึ้นดอกเบี้ยนโยบายที่ระดับ 0.25% สู่ระดับ 1.50% ได้ ซึ่งถือเป็นระดับ Natural rate ของไทยก่อนหน้าที่จะเกิดเหตุการณ์โควิดปี 2020 ทั้งนี้ เรายังคงมุมมองเดิมว่า หลังจากการขึ้นดอกเบี้ยครั้งนี้เสร็จ กนง.น่าจะกลับเข้าสู่โหมด Wait & See เพื่อรอดูทิศทางนโยบายการเงินของประเทศอื่นๆเช่น Fed รวมถึงแนวโน้มอัตราเงินเฟ้อของไทย ซึ่งมีแนวโน้มชะลอลงต่อไป โดยในส่วนของ Reaction ครั้งนี้ หากกรณีที่กนง.ขึ้นอัตราดอกเบี้ยจริง คาดว่าเงินบาทและ Fund flow น่าจะตอบรับเชิงบวกได้อีกเล็กน้อย หลังจากที่ดินตลาด Swap บ้านเราล่าสุดยังคงให้น้ำหนักความน่าจะเป็นของเหตุการณ์ดังกล่าวอยู่เพียง 86% เท่านั้น ซึ่งนั่นหมายความว่าเหตุการณ์ดังกล่าวน่าจะส่งผลบวกด้าน Sentiment ต่อหุ้นกลุ่มแบงก์ด้วยเช่นกัน ที่ในสัปดาห์ก่อนถูกแรงเทขายหลังจากการประกาศงบฯออกมามีนัยสำคัญ
  - รายงานตัวเลขส่งออก-นำเข้าของไทยประจำเดือนธันวาคมในวันที่ 24 ม.ค. ซึ่งล่าสุดตลาดคาดการณ์หดตัวทั้งคู่ที่ระดับ 11% และ 8% ตามลำดับ และติดตามยอดการส่งออกไป 2 ประเทศสำคัญที่สุดทั้งสหรัฐฯและจีนว่าจะมีสัญญาณฟื้นตัวขึ้นมาได้บ้างหรือไม่ หากไม่คาดว่าจะเป็ปัจจัยจำกัด Upside ที่สำคัญของหุ้นกลุ่มส่งออก ซึ่งยังคงเป็นกลุ่มที่เราแนะนำ Underweight ต่อไป

(อ่านรายละเอียดต่อหน้าหลัง)

แนวรับ 1,663 แนวต้าน 1,695

**บทวิเคราะห์วันนี้**

- KBANK (ซื้อ ราคาเป้าหมาย 167 บาท)** กำไร 4Q65 อ่อนตัวต่ำกว่าคาดมากจากสำรองพิเศษ
- KTB (ซื้อ ราคาเป้าหมาย 22 บาท)** กำไร 4Q65 ใกล้เคียงคาด ปี 66 อาจเห็นกำไรโตต่อเนื่อง
- TTB (ถือ ราคาเป้าหมาย 1.45 บาท)** กำไร 4Q65 ดีกว่าคาด แต่ Upside ค่อนข้างจำกัด
- SCB (ซื้อ ราคาเป้าหมาย 145 บาท)** กำไร 4Q65 อ่อนตัวต่ำกว่าคาด แต่ปี 66 คาดกำไรเติบโตสูง

**Market Summary**

	Closed	+/-	%Chg
SET	1,677.25	- 11.23	- 0.67
SET50	1,001.97	- 8.34	- 0.83
SET100	2,255.69	- 17.83	- 0.78
Mai	594.73	+ 1.04	+ 0.18
Dow Jones	33,375.49	+330.93	+1.00
Nasdaq	11,140.43	+288.16	+2.66
Nikkei	26,553.53	+ 148.30	+ 0.56
Hang Seng	22,044.65	+ 393.67	+ 1.82
SET Mkt. Cap (Btmn)	20,553.71		
SET Turnover (Btmn)	76,365.61		
PER(x)	18.24		

**Stock Top Active**

KBANK	BBL	SCB	BANPU	PTT
-------	-----	-----	-------	-----

**Sector Top Active**

	BANK	ENERG	FIN
<b>Investors Data – SET (Btmn)</b>			
20 Jan.23	Buy	Sell	Net
Institution	4,635	8,827	-4,192
Proprietary	6,775	5,064	1,711
Foreign	36,554	39,429	-2,875
Local	28,401	23,046	5,356
1-20 Jan.23	Buy	Sell	Net
Institution	90,208	109,108	-18,899
Proprietary	73,795	69,837	3,958
Foreign	502,753	483,409	19,344
Local	330,618	335,020	-4,402

Commodities	20 Jan.23	19 Jan.23	Chg	%Chg
Bt/US\$	32.66	32.92	-0.26	-0.79
US\$/Yuan	6.783	6.776	+0.01	+0.10
US Bond Yield 10y(%)	3.469	3.438	+0.03	+0.90
Brent Oil (US\$/bbl)	87.63	86.16	+1.47	+1.71
Nymex Oil (US\$/bbl)	81.64	80.61	+1.03	+1.28
Gold Spot (US\$/oz)	1,925.82	1,931.20	-5.38	-0.28
Baltic Dry Index	763.00	801.00	-38.00	-4.74
Dollar Index (DXYO)	101.88	102.07	-0.19	-0.18

**Today's Event**

 นัฐชาติ เมฆมาลี  
 CFA, FRM (ID: 31379)  
 E-mail: nuttachart@trinitythai.com

บริษัทหลักทรัพย์ ทรินิตี้ จำกัด, 179 อาคารบางกอก ซิตี้ ทาวเวอร์ ชั้น 25-26, 29 ถนนสาทรใต้ เขตสาทร กรุงเทพฯ 10120 โทรศัพท์ 0-2088-9100 โทรสาร 0-2088-9399

รายงานฉบับนี้จัดทำขึ้นโดยข้อมูลเท่าที่ปรากฏและเชื่อว่าเป็นที่น่าเชื่อถือได้แต่ไม่เป็นการยืนยันความถูกต้องและความสมบูรณ์ของข้อมูลนั้นๆ โดยบริษัทหลักทรัพย์ ทรินิตี้ จำกัด ผู้จัดทำขอสงวนสิทธิ์ในการเปลี่ยนแปลงความเห็นหรือประมาณการต่างๆ ที่ปรากฏในรายงานฉบับนี้โดยไม่ต้องแจ้งล่วงหน้า รายงานฉบับนี้มีวัตถุประสงค์เพื่อใช้ประกอบการตัดสินใจของนักลงทุน โดยไม่ได้เป็นการชี้แนะหรือชักชวนให้ นักลงทุนทำการซื้อหรือขายหลักทรัพย์ หรือตราสารทางการเงินใดๆ ที่ปรากฏในรายงาน

## Strategy

- BTC:** ราคา Bitcoin ปรับตัวขึ้นทำจุดสูงสุดใหม่ของรอบที่ระดับ 22,870 ดอลลาร์ฯ หลังจากเงินดอลลาร์สหรัฐฯอ่อนค่าต่อเนื่อง มองปัจจัยดังกล่าวส่งผลบวกทางอ้อมมายังหุ้นกลุ่มซุดเหมืองและกลุ่มที่ลงทุนใน Bitcoin อาทิเช่น **ZIGA, UPA, COMAN, JTS, CHOW, BROOK** ทั้งนี้ จากการคำนวณของเราเพื่อหาค่า Correlation ของราคาหุ้นกลุ่มนี้กับราคา Bitcoin นับตั้งแต่ช่วงต้นปี 2022 ที่ผ่านมา จะพบว่าหุ้นที่มีความสัมพันธ์กับทิศทาง Bitcoin มากที่สุด 3 อันดับแรกจะได้แก่ **BROOK, UPA, JTS** (รูปที่ 1) มองหุ้นกลุ่มนี้เหมาะสำหรับนักลงทุนเชิงรุกที่รับความเสี่ยงได้สูงและกำหนดจุดตัดขาดทุนได้

**รูปที่ 1: Correlation ของหุ้นกลุ่มซุดเหมืองและถือลงทุนกับราคา Bitcoin นับตั้งแต่ต้นปี 2022**

01/01/2022 - 01/19/2023	
<Filter>	
Security	XBTUSD↓
11) XBTUSD	1.000
17) BROOK	0.980
13) UPA	0.885
15) JTS	0.764
12) ZIGA	0.633
14) COMAN	0.616
16) CHOW	0.418

Source: Bloomberg

ณัฐชาติ เมฆมาดิน, CFA, FRM  
 เลขทะเบียนนักวิเคราะห์:  
 031379  
 nuttachart@trinitythai.com

## Fund Flow

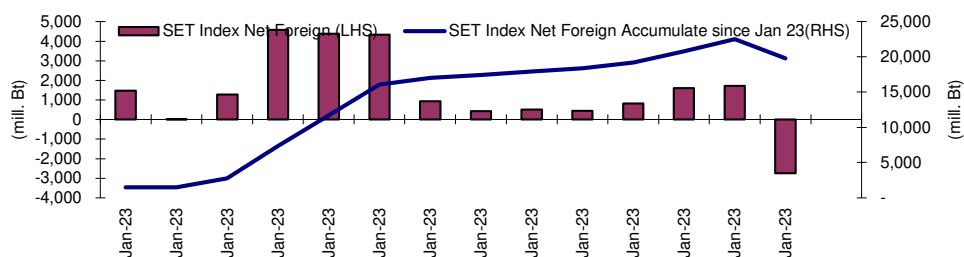
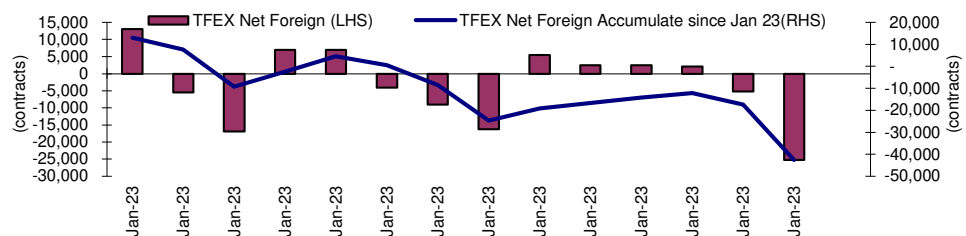
### Foreign Portfolio Investment in Equities (Asia ex. Japan)

Unit : US\$ mn

	As at	Day	WTD Net	MTD Net	YTD Net
India	19-Jan	72.3	438.1	-1,420.2	-1,420.2
Indonesia	20-Jan	22.0	41.9	-291.9	-291.9
Malaysia	19-Jan	-16.7	-37.5	-31.7	-31.7
Philippines	20-Jan	12.2	83.0	101.8	101.8
South Korea	20-Jan	189.6	1,078.0	3,264.6	3,264.6
Sri Lanka	20-Jan	0.2	0.2	0.8	0.8
Taiwan	17-Jan	382.9	1,103.4	4,547.2	4,547.2
Thailand	20-Jan	-87.8	45.5	575.6	575.6
Vietnam	19-Jan	33.8	98.5	77.9	77.9

Source: Bloomberg

## Net Foreign



## Indicators to watch

	Last	Previous	% chg	1W Prior	1M Prior	Remark
VIX Index	20.52	20.34	0.9%	9.0%	-4.5%	-
Ted Spread	0.17	0.17	0.4%	-33.1%	-59.3%	-
TTF (Thai Trust Fund)	11.27	11.25	0.2%	0.4%	6.1%	+
U.S.Dollar Index	101.88	102.07	-0.2%	-0.4%	-2.0%	+
U.S.Bond Yield	3.48	3.40	2.3%	0.5%	-6.1%	+
US Coal Index	7.5	6.87	9.2%	39.9%	58.2%	+
Emerging Asia Index (MXMS)	557.12	557.07	0.0%	1.4%	7.2%	+

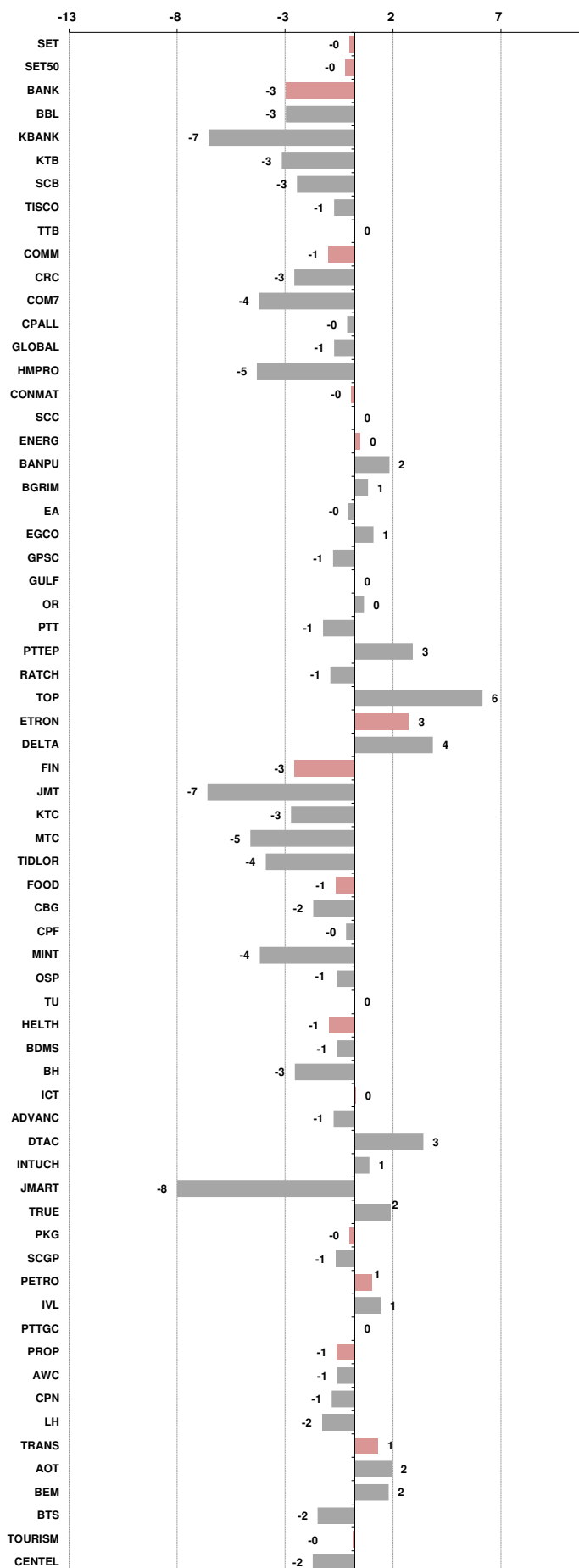
Source: Bloomberg, Aspen

## Price performance of Stock in SET50

(for weekly: 13 - 20 Jan 2023)

Stock	20-Jan-23	%YTD	%-1W	%-1M	%-3M	%-6M	%-12M
<b>SET</b>	<b>1,677.25</b>	<b>1</b>	<b>0</b>	<b>5</b>	<b>5</b>	<b>9</b>	<b>1</b>
<b>SET50</b>	<b>1,001.97</b>	<b>1</b>	<b>0</b>	<b>3</b>	<b>4</b>	<b>6</b>	<b>1</b>
<b>BANK</b>	<b>388.57</b>	<b>-6</b>	<b>-3</b>	<b>3</b>	<b>2</b>	<b>13</b>	<b>-8</b>
BBL	151.50	25	-3	5	6	19	15
KBANK	144.50	2	-7	1	-3	4	2
KTB	17.10	30	-3	-3	-1	16	24
SCB	108.50	-15	-3	5	1	20	-13
TISCO	102.50	7	-1	4	8	18	5
TTB	1.41	-4	0	4	10	24	-1
<b>COMM</b>	<b>38,972.51</b>	<b>5</b>	<b>-1</b>	<b>4</b>	<b>11</b>	<b>15</b>	<b>7</b>
CRC	43.25	35	-3	-3	7	23	29
COM7	32.25	-23	-4	0	2	13	-16
CPALL	68.00	15	0	4	16	13	17
GLOBAL	20.60	3	-1	-3	4	16	3
HMPRO	14.70	1	-5	-2	6	14	4
<b>CONMAT</b>	<b>9,502.18</b>	<b>-6</b>	<b>0</b>	<b>5</b>	<b>8</b>	<b>2</b>	<b>-5</b>
SCC	355.00	-8	0	7	11	-4	-7
<b>ENERG</b>	<b>24,823.89</b>	<b>1</b>	<b>0</b>	<b>3</b>	<b>1</b>	<b>4</b>	<b>-2</b>
BANPU	12.70	20	2	-7	0	-1	17
BGRIM	41.75	3	1	6	29	13	12
EA	89.25	-7	0	-7	-5	13	-6
EGCO	176.00	0	1	4	8	-6	2
GPSC	73.25	-17	-1	3	22	11	-13
GULF	54.00	18	0	1	8	16	7
OR	23.70	-12	0	4	-8	-7	-5
PTT	33.25	-13	-1	6	-4	-3	-16
PTTEP	172.00	46	3	3	0	7	34
RATCH	43.50	-3	-1	2	7	12	-1
TOP	58.25	18	6	9	10	16	9
<b>ETRON</b>	<b>10,753.92</b>	<b>63</b>	<b>3</b>	<b>26</b>	<b>37</b>	<b>102</b>	<b>74</b>
DELTA	860.00	109	4	30	41	136	117
<b>FIN</b>	<b>4,655.50</b>	<b>-17</b>	<b>-3</b>	<b>3</b>	<b>5</b>	<b>0</b>	<b>-16</b>
JMT	64.75	-7	-7	-3	-1	-8	2
KTC	57.25	-3	-3	-3	0	7	-4
MTC	39.25	-33	-5	5	10	-13	-32
TIDLOR	29.00	-21	-4	2	16	7	-19
<b>FOOD</b>	<b>12,722.73</b>	<b>-5</b>	<b>-1</b>	<b>2</b>	<b>3</b>	<b>0</b>	<b>-5</b>
CBG	101.50	-15	-2	7	15	-7	-9
CPF	24.10	-5	0	0	-3	-5	-5
MINT	32.50	13	-4	4	20	-2	6
OSP	29.75	-13	-1	9	18	-9	-9
TU	16.40	-16	0	-2	-14	4	-15
<b>HEALTH</b>	<b>7,341.64</b>	<b>28</b>	<b>-1</b>	<b>5</b>	<b>1</b>	<b>9</b>	<b>34</b>
BDMS	30.00	30	-1	7	5	13	39
BH	209.00	48	-3	0	-9	16	54
<b>ICT</b>	<b>168.70</b>	<b>-13</b>	<b>0</b>	<b>5</b>	<b>1</b>	<b>-3</b>	<b>-12</b>
ADVANC	200.00	-13	-1	8	6	-1	-10
DTAC	48.75	7	3	10	6	3	4
INTUCH	74.50	-7	1	-1	6	5	-3
JMART	39.00	-33	-8	-3	-17	-14	-31
TRUE	4.86	2	2	3	-5	0	3
<b>PKG</b>	<b>5,418.66</b>	<b>-17</b>	<b>0</b>	<b>1</b>	<b>4</b>	<b>4</b>	<b>-9</b>
SCGP	55.00	-21	-1	0	5	4	-10
<b>PETRO</b>	<b>1,039.91</b>	<b>-7</b>	<b>1</b>	<b>7</b>	<b>10</b>	<b>3</b>	<b>-10</b>
IVL	42.25	-2	1	6	4	-6	-10
PTTGC	50.00	-15	0	9	20	13	-13
<b>PROP</b>	<b>266.19</b>	<b>11</b>	<b>-1</b>	<b>0</b>	<b>6</b>	<b>16</b>	<b>11</b>
AWC	6.10	31	-1	-1	3	24	30
CPN	68.75	22	-1	-1	3	13	30
LH	9.65	10	-2	-2	8	18	4
<b>TRANS</b>	<b>376.50</b>	<b>12</b>	<b>1</b>	<b>2</b>	<b>4</b>	<b>6</b>	<b>12</b>
AOT	74.75	23	2	1	2	7	20
BEM	9.75	15	2	2	7	13	20
BTS	8.55	-9	-2	4	5	-1	-7
<b>TOURISM</b>	<b>654.51</b>	<b>38</b>	<b>0</b>	<b>5</b>	<b>5</b>	<b>19</b>	<b>31</b>
CENDEL	50.00	60	-2	3	1	22	45

## 1 Week Performance



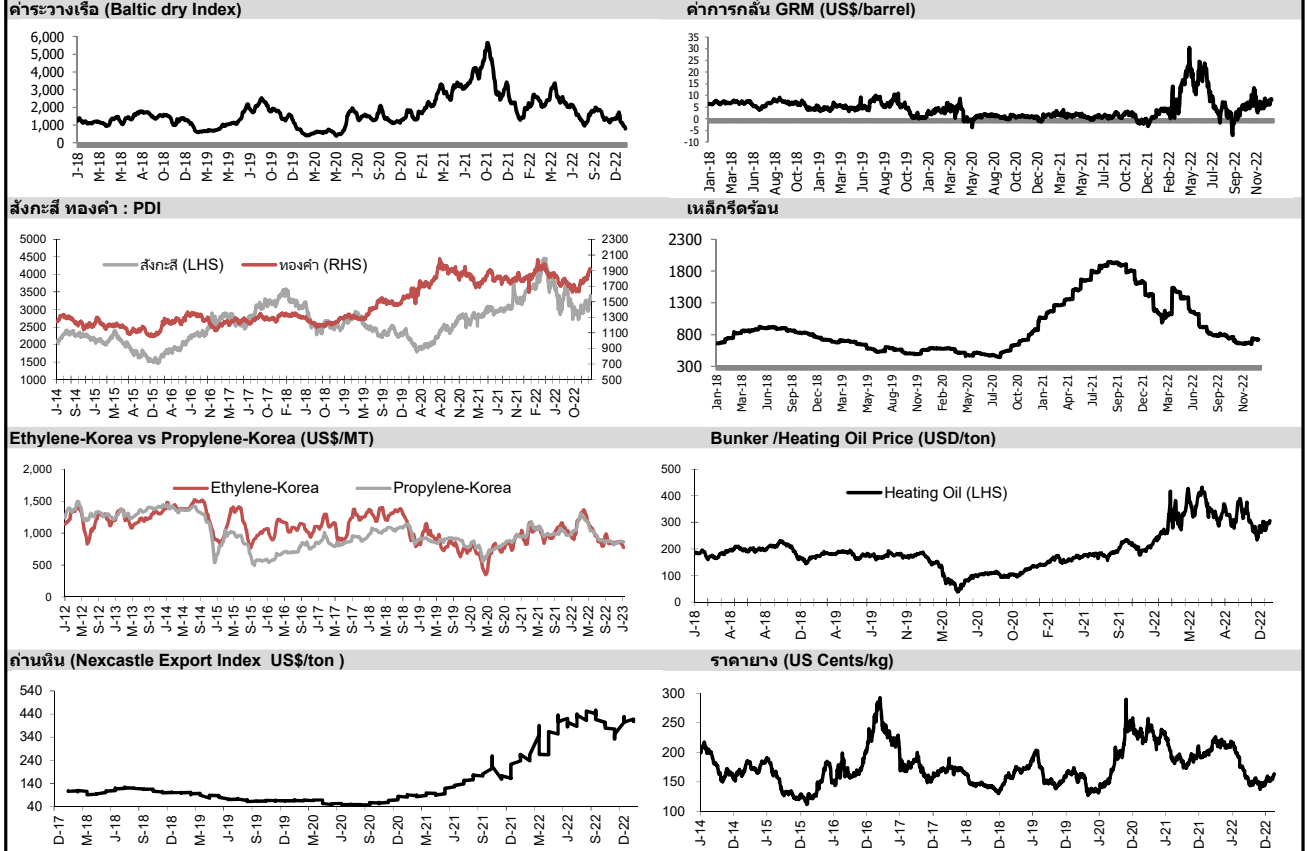


อัตราแลกเปลี่ยนวันนี้*		32.66	Change	-0.26
------------------------	--	-------	--------	-------

\*เปรียบเทียบ Transaction ล่าสุดกับก่อนหน้า (โดยไม่แยกว่าเป็นของ off-shore หรือ on-shore)

สินค้า	หน่วยราคา	ปิดล่าสุด	ก่อนหน้า	ราคาปิดล่าสุด	ก่อนหน้า	เปลี่ยนแปลง +/-	%	หลักทรัพย์ที่เกี่ยวข้อง
เรือ <i>ปรับปรุง</i>	Baltic Dry Index (spot)	20-Jan-23	19-Jan-23	763	801	-38.00	-4.7%	PSL, TTA
	BHSI (Handy Size)	20-Jan-23	19-Jan-23	441	458	-17.00	-3.7%	
ยาง	(US Cents/kg)	20-Jan-23	19-Jan-23	166.50	163.40	+3.10	1.9%	STA, TRUBB
น้ำตาล	(Cent/Pound)	20-Jan-23	19-Jan-23	19.72	19.68	+0.04	0.2%	KSL
ถั่วเหลือง	(Cent\$/Bushel)	20-Jan-23	19-Jan-23	1,506.50	1,514.75	-8.25	-0.5%	TVO
น้ำมันปาล์ม	(US\$/ton)	20-Jan-23	19-Jan-23	3,892.00	3,892.00	+0.00	0.0%	CPI, LST, UPOIC, UVAN
สังกะสี	(US\$/ton)	20-Jan-23	19-Jan-23	3,425.00	3,395.00	+30.00	0.9%	PDI
ทองคำ	(US\$/oz)	20-Jan-23	19-Jan-23	1,926.40	1,922.10	+4.30	0.2%	THL (Source:Aspen)
SPDR Gold Trust	(ton)	20-Jan-23	19-Jan-23	917.05	912.43	+4.62	0.5%	
น้ำมันดิบ <i>ทุกวัน</i>	WTI (US\$/barrel)	20-Jan-23	19-Jan-23	81.64	80.61	+1.03	1.3%	PTT, PTTEP, TOP, PTTGC, BCP
	Brent (US\$/barrel)	20-Jan-23	19-Jan-23	87.63	86.16	+1.47	1.7%	(Source:Aspen)
ค่าการกลั่น <i>ทุกวัน</i>	GRM (US\$/barrel)	20-Jan-23	19-Jan-23	8.89	8.10	+0.79	0.0%	BCP, IRPC, PTTGC and TOP (Bloomberg)
น้ำมันทำความร้อน	Heating Oil (cent/gallon)	20-Jan-23	19-Jan-23	315.18	306.09	+9.09	3.0%	BCP, IRPC, PTTGC and TOP (Bloomberg)
	Natural Gas(\$/MMBtu)	20-Jan-23	19-Jan-23	3.38	3.21	+0.17	5.2%	PTTEP, PTT, BANPU (Bloomberg)
ปิโตรเคมี	Naphtha (US\$/MT)	20-Jan-23	19-Jan-23	701.13	701.13	+0.00	0.0%	PTTGC, SCC (เป็นต้นทุน)
	Ethylene (US\$/MT)	13-Jan-23	6-Jan-23	775	805	-30.00	-3.7%	PTTGC, SCC, IRPC (Bloomberg)
	Propylene (US\$/MT)	13-Jan-23	6-Jan-23	860	865	-5.00	-0.6%	PTTGC, SCC, IRPC
เหล็ก	HRC (US\$/ton) รีดร้อน	20-Jan-23	19-Jan-23	715.0	718.0	-3.00	-0.4%	(Source:Bloomberg)
ถ่านหิน	NEX (US\$/ton)	13-Jan-23	6-Jan-23	407.78	418.10	-10.32	-2.5%	BANPU, LANNA, UMS
อาหาร	ไก่ (บาท/กก.)	30-Dec-22	30-Nov-22	43.00	44.00	-1.00	-2.3%	CPF, GFPT (Source: CPF)
	กุ้งVannamei(บาท/กก.)	30-Dec-22	30-Nov-22	162	155	+7.00	4.5%	CPF, CFRESH, SSF, ASIAN, TU
	สุกร (บาท/กก.)	30-Dec-22	30-Nov-22	98	103	-5.00	-4.9%	CPF

กราฟแสดงแนวโน้มราคา



ที่มา: CPF, BANPU, Bloomberg and Aspen



บริษัทหลักทรัพย์ ตรีเนิตี้ จำกัด  
TRINITY SECURITIES CO.,LTD.  
Research Department  
www.trinityquicktrade.com , www.trinitythai.com

### NVDR Trading Data by Stock : 23 Jan 2023

Total NVDR Trading (Bt m)	Date 20 Jan 23	Net (Bt M)
<b>32,198.91</b>	<b>Institutions</b>	<b>-4,191.70</b>
<b>% of SET : 21.08%</b>	<b>Proprietary</b>	<b>+1,710.97</b>
<b>Total SET Trading Value : +76,370.56</b>	<b>Foreign</b>	<b>-2,874.83</b>
	<b>Local Investor</b>	<b>+5,355.56</b>

STOCK	Net Buy ซื้อสุทธิ					
	Value (Btm) : มูลค่า (ล้านบาท)					
	20 Jan	19 Jan	18 Jan	17 Jan	16 Jan	Total 5 Days
1 PTT	367.0	143.5	128.5	408.7	1.3	1,048.9
2 PTTGC	297.4	45.7	61.6	81.8	-26.9	459.5
3 SAWAD	280.2	28.9	-42.7	-113.2	-160.8	-7.5
4 AOT	176.1	-93.3	434.5	-422.0	156.8	252.1
5 MINT	175.4	80.3	282.1	454.8	29.9	1,022.4
6 MAKRO	149.9	230.9	106.4	103.8	246.2	837.3
7 SCC	112.5	125.0	217.4	6.1	34.4	495.4
8 HMPRO	107.9	-18.4	54.0	110.7	-9.7	244.4
9 DELTA	94.3	132.2	406.3	170.2	140.1	943.0
10 ADVANC	93.8	218.5	74.6	0.2	33.4	420.3
11 CPALL	86.1	-79.0	139.7	198.7	152.7	498.2
12 BDMS	83.2	86.0	140.1	132.9	88.7	531.0
13 CHG	78.6	-0.1	17.8	-2.2	11.1	105.1
14 IVL	76.1	12.1	-68.7	24.4	-0.5	43.4
15 TRUE	75.9	70.1	106.4	69.1	129.4	450.9
16 TIPH	73.1	9.1	-34.8	20.2	12.6	80.2
17 SNNP	70.0	150.7	33.8	-5.9	21.7	270.3
18 JMART	64.4	-17.8	16.8	25.1	14.6	103.1
19 GLOBAL	54.8	3.6	-50.8	-155.8	-137.3	-285.6
20 CK	48.2	18.4	-33.7	41.0	-8.1	65.8
21 BCP	47.3	64.8	-4.2	120.5	-4.6	223.8
22 CENTEL	46.2	16.6	-13.7	28.8	-6.5	71.4
23 PTTEP	41.6	-158.5	-111.6	-80.5	4.3	-304.7
24 TOP	35.4	57.1	66.0	-17.2	89.2	230.5
25 TEGH	34.2	10.5	10.8	-4.1	-3.8	47.6
26 LH	32.0	48.2	-16.6	77.7	35.3	176.6
27 PRI	30.3	2.2	-1.8	-2.0	3.9	32.6
28 WHA	29.9	31.9	22.7	11.2	-2.8	93.0
29 GPSC	29.6	91.0	0.6	70.0	79.9	271.0
30 INTUCH	29.5	-5.6	11.9	-31.5	1.1	5.3

STOCK	Net Sell ขายสุทธิ					
	Value (Btm) : มูลค่า (ล้านบาท)					
	20 Jan	19 Jan	18 Jan	17 Jan	16 Jan	Total 5 Days
KBANK	-2,565.0	-341.0	26.5	146.3	70.2	-2,662.9
BBL	-493.3	412.4	223.1	237.5	31.0	410.7
KTB	-216.1	-112.0	-185.5	-38.2	-34.4	-586.1
KKP	-190.8	27.9	-92.5	24.8	-11.3	-241.8
TISCO	-163.4	-12.9	61.9	71.8	-65.5	-107.9
BH	-156.9	109.4	-29.1	16.1	-24.8	-85.4
EA	-147.8	91.3	172.0	23.1	91.0	229.7
BEM	-102.8	-26.5	-52.6	-8.3	-48.1	-238.3
MTC	-95.2	-28.0	-14.9	-27.1	-28.6	-193.9
KTC	-87.2	10.3	-24.1	8.8	-17.2	-109.5
BAM	-76.8	-23.8	-21.8	-56.7	-2.9	-182.0
CRC	-50.6	-81.7	19.3	-35.4	28.5	-119.9
TIDLOR	-49.1	20.4	-37.8	5.7	114.2	53.4
TU	-46.0	-13.0	-39.8	-16.9	20.7	-95.1
JMT	-41.5	-26.1	15.6	33.4	2.5	-16.0
AWC	-39.7	-5.1	59.6	24.6	-9.1	30.3
KCE	-38.5	100.7	-81.5	-4.7	-43.5	-67.4
RATCH	-35.0	2.0	23.1	-4.8	36.6	21.8
SCGP	-32.7	-37.6	46.5	-17.1	17.1	-23.8
SPALI	-32.5	5.4	-29.7	21.7	9.2	-25.9
BANPU	-29.7	183.9	46.1	11.9	-45.0	167.2
ESSO	-28.9	-3.1	-16.0	-25.1	83.1	10.0
GUNKUL	-25.4	3.4	-22.3	3.1	-2.2	-43.4
STA	-23.7	17.8	2.1	0.3	-0.1	-3.7
PLANB	-23.3	-15.1	-16.0	25.2	1.4	-27.7
BA	-22.3	5.9	-7.3	-0.4	1.0	-23.0
BYD	-21.5	5.1	-0.9	9.8	-1.5	-9.1
BLA	-20.8	-5.8	-4.4	-1.9	-6.0	-38.8
DTAC	-20.8	17.5	-119.4	-70.5	20.3	-172.9
STEC	-20.7	34.3	12.0	11.1	16.3	53.0

STOCK	MONTH TO DATE (Bt m) ยอดซื้อขายสุทธิเดือน มกราคม 66	
	1 - 20 Jan 23	
	TOTAL NET BUY	TOTAL NET SELL
CPALL	3,242.2	KBANK -2,229.6
SCB	2,453.5	BANPU -1,070.7
BBL	2,094.4	BH -658.8
MAKRO	1,926.9	KKP -514.9
SCC	1,526.0	KCE -376.2
AOT	1,292.5	DELTA -370.2
BDMS	1,153.3	ESSO -366.2
MINT	998.7	TOA -343.7
PTT	955.8	PTTEP -275.7
HMPRO	836.8	EA -256.9
TRUE	749.8	KTB -207.0
GPSC	699.7	SIRI -206.0
CPN	576.6	FORTH -189.2
IVL	569.0	IRPC -184.6
GULF	551.9	BLA -157.1
CENTEL	540.0	BAM -148.5
OSP	514.6	SINGER -121.6
PTTGC	457.4	GUNKUL -100.6
KTC	451.8	TFG -78.8
INTUCH	447.9	AEONTS -70.8
TISCO	427.0	BBIK -65.7
CRC	423.7	FSMART -64.0
TTB	404.4	BYD -55.6
SNNP	400.5	SPALI -53.7
BGRIM	393.4	ILM -51.4
COM7	384.2	AH -51.2
WHA	370.9	GFPT -50.0
CBG	367.7	BEM -48.4
ADVANC	364.5	STEC -48.1
TIDLOR	362.5	THCOM -39.9

STOCK	YEAR TO DATE Y2023 (Bt m) ยอดซื้อขายสุทธิปี 2566	
	3 Jan 23 - 20 Jan 23	
	TOTAL NET BUY	TOTAL NET SELL
1 CPALL	3,242.2	KBANK -2,229.6
2 SCB	2,453.5	BANPU -1,070.7
3 BBL	2,094.4	BH -658.8
4 MAKRO	1,926.9	KKP -514.9
5 SCC	1,526.0	KCE -376.2
6 AOT	1,292.5	DELTA -370.2
7 BDMS	1,153.3	ESSO -366.2
8 MINT	998.7	TOA -343.7
9 PTT	955.8	PTTEP -275.7
10 HMPRO	836.8	EA -256.9
11 TRUE	749.8	KTB -207.0
12 GPSC	699.7	SIRI -206.0
13 CPN	576.6	FORTH -189.2
14 IVL	569.0	IRPC -184.6
15 GULF	551.9	BLA -157.1
16 CENTEL	540.0	BAM -148.5
17 OSP	514.6	SINGER -121.6
18 PTTGC	457.4	GUNKUL -100.6
19 KTC	451.8	TFG -78.8
20 INTUCH	447.9	AEONTS -70.8
21 TISCO	427.0	BBIK -65.7
22 CRC	423.7	FSMART -64.0
23 TTB	404.4	BYD -55.6
24 SNNP	400.5	SPALI -53.7
25 BGRIM	393.4	ILM -51.4
26 COM7	384.2	AH -51.2
27 WHA	370.9	GFPT -50.0
28 CBG	367.7	BEM -48.4
29 ADVANC	364.5	STEC -48.1
30 TIDLOR	362.5	THCOM -39.9

STOCK	Total Net BUY/SELL Y2022 ยอดซื้อขายสุทธิปี 2565	
	Value (Btm) : มูลค่า (ล้านบาท)	
	TOTAL NET BUY	TOTAL NET SELL
1 PTTEP	24,291	PTT -4,542
2 BDMS	21,045	PTTGC -3,390
3 AOT	17,316	SCC -2,224
4 BH	14,290	DTAC -1,701
5 EA	13,423	SABUY -1,578
6 KBANK	11,914	TU -1,164
7 CPALL	11,493	NEX -1,106
8 BANPU	9,175	KCE -1,104
9 TRUE	7,682	WICE -1,099
10 TOP	7,607	JMART -1,052
11 IVL	7,432	BAM -702
12 ADVANC	7,122	JAS -688
13 MAKRO	7,078	BYD -687
14 CRC	7,059	IRPC -682
15 CPN	6,619	RBF -623
16 CPF	5,700	III -574
17 DELTA	5,694	DITTO -513
18 KTB	5,693	ASK -511
19 BCP	5,315	TCAP -509
20 HMPRO	5,088	GUNKUL -503
21 MORE	4,994	BEC -474
22 AWC	4,789	NINE -439
23 OSP	4,166	AS -436
24 SPALI	4,128	JTS -419
25 BEM	3,789	WORK -365
26 MTC	3,689	SAT -351
27 MINT	3,574	HUMAN -345
28 INTUCH	3,497	MACO -342
29 LH	3,391	LEO -300
30 OR	3,371	BTG -296

Source: www.set.or.th

**แบบรายงานการเปลี่ยนแปลงการถือหลักทรัพย์และสัญญาซื้อขายล่วงหน้าของผู้บริหาร (แบบ 59)**

	ชื่อผู้บริหาร	วิธีการได้มา/ จำหน่าย	จำนวน (หุ้น)	ราคา (บาท)	มูลค่า (บาท)	ประเภท หลักทรัพย์	วันที่ได้มา/ จำหน่าย
BC	นาย ภิรมะรังษิ์ ทักกาล	ซื้อ	100.00	1.43	143.00	หุ้นสามัญ	18/1/2566
BC	นาย ภิรมะรังษิ์ ทักกาล	ซื้อ	1,000.00	1.43	1,430.00	หุ้นสามัญ	19/1/2566
BGT	นางสาว วิรัชชา ฐานสกุลวงศ์	ขาย	30,000.00	1.33	39,900.00	หุ้นสามัญ	19/1/2566
CCET	นาย เจิง สง ฑูย	ซื้อ	100,000.00	2.36	236,000.00	หุ้นสามัญ	19/1/2566
CHAYO	นาย สุขสันต์ ยศะสินธุ์	ขาย	58,588,800.00	1.20	70,306,560.00	ใบสำคัญแสดงสิทธิที่จะซื้อหุ้น	19/1/2566
D	นาย พรศักดิ์ ดันดาปกุล	ขาย	712,000.00	6.45	4,592,400.00	หุ้นสามัญ	17/1/2566
D	นาย พรศักดิ์ ดันดาปกุล	ขาย	217,800.00	6.55	1,426,590.00	หุ้นสามัญ	18/1/2566
D	นาย พรศักดิ์ ดันดาปกุล	ขาย	217,800.00	6.55	1,426,590.00	หุ้นสามัญ	19/1/2566
DCON	นาย ชะ ไตรวิน	ซื้อ	8,799,700.00	0.46	4,047,862.00	หุ้นสามัญ	19/1/2566
EKH	นาย เมธา วนคิลก	ขาย	300,000.00	2.28	684,000.00	ใบสำคัญแสดงสิทธิที่จะซื้อหุ้น	19/1/2566
EKH	นาย เมธา วนคิลก	ซื้อ	70,000.00	9.03	632,100.00	หุ้นสามัญ	19/1/2566
EMC	นาย ชะชัย ลิณะบรรจง	ซื้อ	1,000,000.00	0.16	160,000.00	หุ้นสามัญ	19/1/2566
ERW	นาย อภิชาต มาไพศาลสิน	ขาย	67,200.00	4.54	305,088.00	หุ้นสามัญ	18/1/2566
GC	นาย สมชาย คุลีเมลิน	โอน	3,570,000.00	-	3,570,000.00	หุ้นสามัญ	20/1/2566
HTC	พันเอก พัชร รัตกุล	ขาย	67,200.00	29.50	1,982,400.00	หุ้นสามัญ	17/1/2566
ILM	นาย ณเดชน์นัย ยูทอพัฒนาศักดิ์	ขาย	20,000.00	19.50	390,000.00	หุ้นสามัญ	19/1/2566
KC	นาย สันติ ปิยะทัต	ขาย	50,000,000.00	0.26	13,000,000.00	หุ้นสามัญ	19/1/2566
PCC	นาย กิตติ สัมฤทธิ์	ซื้อ	150,100.00	3.38	507,338.00	หุ้นสามัญ	19/1/2566
PG	นาย พีรภาค โชควัฒนา	ซื้อ	27,300.00	7.98	217,854.00	หุ้นสามัญ	19/1/2566
PROEN	นาย กิตติพันธ์ ศรีบัวเอี่ยม	ซื้อ	5,170,000.00	4.50	23,265,000.00	ใบสำคัญแสดงสิทธิที่จะซื้อหุ้น	17/1/2566
SABUY	นาย สันติธร บุญเจือ	ขาย	1,500,000.00	12.53	18,795,000.00	หุ้นสามัญ	18/1/2566
SHR	นาย นิธิ เขยกลิ้น	ขาย	500,000.00	4.40	2,200,000.00	หุ้นสามัญ	18/1/2566
SHR	นาย นิธิ เขยกลิ้น	ขาย	500,000.00	4.40	2,200,000.00	หุ้นสามัญ	19/1/2566
SIMAT	นาย บุญเลิศ เขียวพรชัย	ซื้อ	100,000.00	2.34	234,000.00	หุ้นสามัญ	19/1/2566
SM	นาย พิณิจ งามโสภา	ขาย	300,000.00	2.27	681,000.00	หุ้นสามัญ	19/1/2566
SM	นาย เอกภพ ลาวันนย์เสถียร	ขาย	430,000.00	2.26	971,800.00	หุ้นสามัญ	19/1/2566
STC	นาย สุรสิทธิ์ ชัยตระกูลทอง	ขาย	108,300.00	0.80	86,640.00	หุ้นสามัญ	19/1/2566
TFI	นาย กมลสุทธิ ทัพพะรังสี	ขาย	1,008,800.00	0.15	151,320.00	หุ้นสามัญ	16/1/2566
TFI	นาย กมลสุทธิ ทัพพะรังสี	ขาย	1,606,500.00	0.15	240,975.00	หุ้นสามัญ	18/1/2566
TSR	นาย เอกวัฒน์ แจงอู๋	ซื้อ	10,000.00	4.40	44,000.00	หุ้นสามัญ	19/1/2566
TSR	นาย เอกวัฒน์ แจงอู๋	ซื้อ	20,000.00	4.42	88,400.00	หุ้นสามัญ	19/1/2566
TSR	นาย เอกวัฒน์ แจงอู๋	ซื้อ	20,000.00	4.46	89,200.00	หุ้นสามัญ	19/1/2566
TSR	นาย เอกวัฒน์ แจงอู๋	ซื้อ	20,000.00	4.48	89,600.00	หุ้นสามัญ	19/1/2566
TSR	นาย เอกวัฒน์ แจงอู๋	ซื้อ	20,000.00	4.50	90,000.00	หุ้นสามัญ	19/1/2566
TSR	นาย เอกวัฒน์ แจงอู๋	ซื้อ	30,000.00	4.48	134,400.00	หุ้นสามัญ	19/1/2566
TSR	นาย เอกวัฒน์ แจงอู๋	ซื้อ	20,000.00	4.46	89,200.00	หุ้นสามัญ	19/1/2566
TSR	นาย เอกวัฒน์ แจงอู๋	ซื้อ	25,000.00	4.46	111,500.00	หุ้นสามัญ	19/1/2566
TSR	นาย เอกวัฒน์ แจงอู๋	ซื้อ	5,000.00	4.44	22,200.00	หุ้นสามัญ	19/1/2566
TSR	นาย เอกวัฒน์ แจงอู๋	ซื้อ	30,000.00	4.42	132,600.00	หุ้นสามัญ	19/1/2566
TSR	นาย เอกวัฒน์ แจงอู๋	ซื้อ	30,000.00	4.40	132,000.00	หุ้นสามัญ	19/1/2566
TSR	นาย เอกวัฒน์ แจงอู๋	ขาย	30,000.00	1.67	50,100.00	ใบสำคัญแสดงสิทธิที่จะซื้อหุ้น	19/1/2566
TSR	นาย เอกวัฒน์ แจงอู๋	ขาย	30,000.00	1.68	50,400.00	ใบสำคัญแสดงสิทธิที่จะซื้อหุ้น	19/1/2566
TSR	นาย เอกวัฒน์ แจงอู๋	ขาย	40,000.00	1.69	67,600.00	ใบสำคัญแสดงสิทธิที่จะซื้อหุ้น	19/1/2566
TSR	นาย เอกวัฒน์ แจงอู๋	ขาย	50,000.00	1.64	82,000.00	ใบสำคัญแสดงสิทธิที่จะซื้อหุ้น	19/1/2566
TSR	นาย เอกวัฒน์ แจงอู๋	ขาย	30,000.00	1.64	49,200.00	ใบสำคัญแสดงสิทธิที่จะซื้อหุ้น	19/1/2566
TSR	นาย เอกวัฒน์ แจงอู๋	ขาย	30,000.00	1.65	49,500.00	ใบสำคัญแสดงสิทธิที่จะซื้อหุ้น	19/1/2566
TSTE	นาย ประภาส ขุติมาวรินทร์	ซื้อ	16,600.00	7.58	125,828.00	หุ้นสามัญ	19/1/2566
WARRIX	นาย ส่าง ตั้งจันสิริ	ซื้อ	100,000.00	8.95	895,000.00	หุ้นสามัญ	19/1/2566
WPH	นาย วิวิทย์ วรรณรักษ์	ซื้อ	29,000.00	3.97	115,130.00	หุ้นสามัญ	16/1/2566

ที่มา : ศูนย์สำรวจสนเทศตลาดทุน สำนักงานคณะกรรมการ ก.ล.ด.

**แบบรายงานการได้มาหรือจำหน่ายหลักทรัพย์ของกิจการ (246-2)**

ชื่อบริษัท	ชื่อผู้ได้มา/ จำหน่าย	Sell/Buy	ประเภท หลักทรัพย์	%ได้มา/ จำหน่าย	%หลังได้มา/ จำหน่าย	วันที่ได้มา/ จำหน่าย	หมายเหตุ
AQUA	นางสาว กัญจนวิวัฒน์วงศ์พันธุ์	จำหน่าย	หุ้น	10.1479	9.5195	16/1/2566	
ITEL	บริษัท อินเทอร์เน็ต คอมพิวเตอร์ ออนไลน์ จำกัด (มหาชน)	จำหน่าย	หุ้น	50.28	49.9942	18/1/2566	

ที่มา : ศูนย์สารสนเทศตลาดทุน สำนักงานคณะกรรมการ ก.ล.ด.

**หลักทรัพย์ที่ต้องซื้อขายด้วยบัญชี Cash Balance**

Stock	February 2023																		
	23	24	25	26	27	30	31	1	2	3	6	7	8	9	10	13	14	15	16
<b>LEVEL 1 : Cash Balance</b>																			
SKY	Exit: 24 Jan																		
7UP	Exit: 25 Jan																		
JTS	Exit: 1 Feb																		
ZIGA																			
ZIGA-W1	Exit: 10 Feb																		

**LEVEL 2: Prohibit Net settlement, Excluded from Credit limit and Cash Balance**

-

**LEVEL 3: A One-day Suspension of Trading, followed by Prohibit Net Settlement, Excluded from Credit limit and Cash Balance**

-

Source: SET



## Short Sales

Stock	% Short Sale Volume Comparing with Main Board	Average Price (Bt)	Volume (shares)	Value (Mil. B)
KBANK-R	10.56	145.92	8,474,300	1,236,536,800
KBANK	3.59	146.06	2,873,900	419,764,350
DELTA-R	18.33	858.80	350,500	301,009,000
BANPU	7.98	12.58	15,478,100	194,779,340
CPALL	10.62	67.90	2,621,000	177,969,775
BBL	4.55	151.33	1,097,400	166,065,650
MTC-R	12.35	39.49	3,760,100	148,484,500
PTT	6.83	33.37	4,383,000	146,262,625
KTB	12.90	17.27	8,259,400	142,650,750
JMT-R	7.76	65.27	2,178,700	142,197,750
EA-R	14.91	89.47	1,540,500	137,836,150
TTB	18.11	1.40	91,295,200	128,056,350
SCB	3.33	109.00	1,054,300	114,917,750
SCB-R	3.27	108.61	1,036,800	112,607,150
PTTEP	8.09	171.66	604,600	103,785,700
CPALL-R	6.17	67.94	1,522,700	103,452,325
BBL-R	2.76	151.79	664,700	100,894,150
AOT	10.58	74.68	1,349,800	100,808,950
ADVANC	10.62	201.25	462,800	93,139,700
TIDLOR-R	9.94	29.28	3,075,600	90,044,175
MINT	8.90	32.71	2,751,800	90,021,150
PTTEP-R	6.22	171.67	464,700	79,777,200
PTTGC	6.43	50.48	1,568,900	79,204,800
IVL	11.72	42.16	1,786,100	75,300,875
SCGP-R	21.29	54.83	1,281,500	70,263,125
PTTGC-R	5.66	50.15	1,389,600	69,695,225
KTB-R	6.28	17.28	4,020,200	69,484,160
IVL-R	10.70	42.19	1,629,400	68,736,400
SAWAD-R	4.63	53.56	1,246,600	66,766,625
COM7	10.84	32.72	2,030,800	66,456,950
AOT-R	6.84	74.62	872,700	65,118,350
GULF	9.38	54.21	1,129,600	61,241,000
KKP-R	6.00	71.65	826,500	59,222,850
TISCO	8.28	102.54	575,200	58,981,200
TIDLOR	6.48	29.54	1,986,800	58,697,450
TOP-R	8.03	57.92	985,800	57,096,300
HMPRO-R	10.69	14.63	3,862,900	56,526,380
JMT	3.05	66.07	847,400	55,990,625
CRC-R	10.53	43.33	1,267,900	54,936,900
KKP	5.45	72.02	747,600	53,841,050
SCGP	15.40	54.86	926,200	50,815,075
TOP	7.12	58.06	872,300	50,642,850
BDMS	7.97	30.25	1,669,400	50,499,350
TU	13.00	16.34	2,992,400	48,905,520
BAM-R	7.43	16.20	2,990,100	48,453,110
EA	5.24	89.51	540,900	48,414,325
BANPU-R	1.98	12.59	3,833,100	48,240,690
MTC	3.99	40.24	1,192,800	47,997,875
MINT-R	4.68	32.63	1,452,600	47,391,100
BEM	8.30	9.62	4,594,200	44,173,865
JMART-R	5.23	39.46	1,119,100	44,162,500
LH	20.98	9.64	4,426,700	42,675,795
TISCO-R	5.72	102.46	398,000	40,780,150
CPN	10.24	68.69	591,900	40,659,050
BGRIM	17.38	41.87	957,300	40,084,300
KCE-R	9.82	48.68	823,100	40,065,725
IRPC	9.86	3.12	12,604,900	39,339,084
OR	14.79	23.63	1,628,300	38,468,680
CRC	7.00	43.50	839,000	36,493,250
PLANB-R	10.43	8.83	4,037,900	35,645,540

Source: SET



**January 2023**

<b>Monday</b>	<b>Tuesday</b>	<b>Wednesday</b>	<b>Thursday</b>	<b>Friday</b>
<b>9</b>	<b>10</b>	<b>11</b>	<b>12</b>	<b>13</b>
<ul style="list-style-type: none"> <li>▪ CHAYO XD 0.001389 บาท</li> <li>▪ CHAYO XD 40:1</li> <li>▪ CHO ลูกหุ้นเข้า 20,796,196 หุ้น</li> <li>▪ JMT ลูกหุ้นเข้า 9,174 หุ้น</li> <li>▪ JMART ลูกหุ้นเข้า 30,367,108 หุ้น</li> <li>▪ PPM-W2 เข้าซื้อขายเป็นวันแรก (210.9mn sh 1:1 @ Bt6.00)</li> </ul>	<ul style="list-style-type: none"> <li>▪ INTUCH XD 1.40 บาท</li> <li>▪ ACAP ลูกหุ้นเข้า 50,000,000 หุ้น</li> <li>▪ III ลูกหุ้นเข้า 46,165,510 หุ้น</li> <li>▪ JCK ลูกหุ้นเข้า 14,285,714 หุ้น</li> <li>▪ JCKH ลูกหุ้นเข้า 34,482,758 หุ้น</li> <li>▪ JKN ลูกหุ้นเข้า 4,184,105 หุ้น</li> <li>▪ LIT ลูกหุ้นเข้า 21 หุ้น</li> <li>▪ SINGER ลูกหุ้นเข้า 75,567 หุ้น</li> <li>▪ SIRI ลูกหุ้นเข้า 474,625,000 หุ้น</li> <li>▪ SMT ลูกหุ้นเข้า 3,841,040 หุ้น</li> </ul>	<ul style="list-style-type: none"> <li>▪ BM ลูกหุ้นเข้า 43,389,900 หุ้น</li> <li>▪ KWM ลูกหุ้นเข้า 2,172,800 หุ้น</li> <li>▪ MVP ลูกหุ้นเข้า 687,514 หุ้น</li> <li>▪ PROEN ลูกหุ้นเข้า 947,150 หุ้น</li> <li>▪ TH ลูกหุ้นเข้า 12,002,675 หุ้น</li> <li>▪ XPG ลูกหุ้นเข้า 9,865,731 หุ้น</li> <li>▪ UREKA ลูกหุ้นเข้า 10,101,010 หุ้น</li> </ul>	<ul style="list-style-type: none"> <li>▪ JKN ลูกหุ้นเข้า 12,072,648 หุ้น</li> </ul>	<ul style="list-style-type: none"> <li>▪ SUTHA XR 4:1 @ 4.00 บาท</li> <li>▪ BYD ลูกหุ้นเข้า 33,498,452 หุ้น</li> <li>▪ CHO ลูกหุ้นเข้า 16,339,868 หุ้น</li> <li>▪ ITEL ลูกหุ้นเข้า 49,790,462 หุ้น</li> <li>▪ JCKH ลูกหุ้นเข้า 282,051,278 หุ้น</li> <li>▪ MORE ลูกหุ้นเข้า 300,000,000 หุ้น</li> <li>▪ PPPM ลูกหุ้นเข้า 27,522,934 หุ้น</li> <li>▪ SC ลูกหุ้นเข้า 10,333,659 หุ้น</li> <li>▪ TRU ลูกหุ้นเข้า 240,480 หุ้น</li> </ul>
<b>16</b>	<b>17</b>	<b>18</b>	<b>19</b>	<b>20</b>
<ul style="list-style-type: none"> <li>▪ THG XD 0.30 บาท</li> <li>▪ DITTO ลูกหุ้นเข้า 61,640 หุ้น</li> <li>▪ IRCP ลูกหุ้นเข้า 9,890,635 หุ้น</li> <li>▪ SDC ลูกหุ้นเข้า 44,444,443 หุ้น</li> <li>▪ SNP ลูกหุ้นเข้า 423,380 หุ้น</li> </ul>	<ul style="list-style-type: none"> <li>▪ UREKA ลูกหุ้นเข้า 20,768,431 หุ้น</li> </ul>	<ul style="list-style-type: none"> <li>▪ SDC ลูกหุ้นเข้า 37,037,036 หุ้น</li> </ul>	<ul style="list-style-type: none"> <li>▪ CHO ลูกหุ้นเข้า 20,424,835 หุ้น</li> <li>▪ IIG ลูกหุ้นเข้า 8,723,684 หุ้น</li> <li>▪ PPPM ลูกหุ้นเข้า 71,733,626 หุ้น</li> <li>▪ SENA ลูกหุ้นเข้า 208,930 หุ้น</li> <li>▪ TTB ลูกหุ้นเข้า 161,442 หุ้น</li> <li>▪ SAF เข้าซื้อขายเป็นวันแรก (300mn sh @ Bt1.93) ตลาด MAI</li> </ul>	<ul style="list-style-type: none"> <li>▪ MBK ลูกหุ้นเข้า 1,771,397 หุ้น</li> </ul>
<b>23</b>	<b>24</b>	<b>25</b>	<b>26</b>	<b>27</b>
				<ul style="list-style-type: none"> <li>▪ LPF XD 0.2038 บาท</li> </ul>
<b>30</b>	<b>31</b>			
<ul style="list-style-type: none"> <li>▪ BTS XD 0.15 บาท</li> </ul>				



### February 2023

Monday	Tuesday	Wednesday	Thursday	Friday
		1	2	3
			▪ TSC XD 0.60 תרנ	
6	7	8	9	10
		▪ IRC XD 0.291 תרנ ▪ METCO XD 18.00 תרנ		
13	14	15	16	17
20	21	22	23	24
		▪ JKN XR 1:1 @ 3.00 תרנ		
27	28			