

**Today Selections >> AMATA, INET, KLINIQ**


Stock	S	R	Comment
AMATA	23.60	24.50	ยอดโอน New High กำไร 4Q67 ทะลุ 1 ล้านบาท +50% YoY, 34% QoQ
INET	5.30	5.85	กำไร 4Q67 ทะลุ 178 ลบ 114% QoQ
KLINIQ	26.50	28.00	กำไร 4Q67 โดดเด่น ทะลุ 99 ลบ +33% QoQ

**Recession fear is brewing (again)**

- **Recession fear:** นักลงทุนยังคงเดินหน้า Price in ความเป็นไปได้ของภาวะเศรษฐกิจโลกชะลอตัวที่เพิ่มขึ้น สะท้อนผ่าน Bond yield สหรัฐฯ ที่ปรับลงมาตลอดสัปดาห์ ประกอบกับเส้นความชัน Yield curve ที่ Flattening มากขึ้น จนล่าสุดส่วนต่างระหว่างผลตอบแทนพันธบัตร 10 ปี กับ 3 เดือนกลับเข้ามาสู่อินเวอร์ต Inverted yield curve อีกครั้ง ถือเป็น การเปลี่ยนความชันจากระดับที่เป็นบวกครั้งแรก นับจากคราวก่อนที่เคยเกิดขึ้นในเดือนตุลาคมปี 2022 (รูปที่ 1) ประเด็นที่น่าสนใจคือว่า ในรอบก่อนนั้น Inverted yield curve เกิดขึ้นในช่วงเวลาที่ Fed กำลังเริ่ม Cycle ของการปรับขึ้นดอกเบี้ยนโยบายครั้งใหม่ ส่วนในรอบนี้ ต้องบอกว่าเกิดขึ้นในเวลา ที่ Fed กำลังอยู่ในช่วง Cycle ของการลดดอกเบี้ย ซึ่งถือว่าเป็นภาพที่ไม่ดีนัก
- แม้ Indicator ดังกล่าวในช่วงหลังจะไม่ใช่เครื่องชี้การก่อเกิดของ Recession ที่มีความเชื่อมั่นทางสถิติในระดับสูง แต่อย่างน้อยในระยะสั้น เชื่อว่าจะส่งผลกระทบต่อ Mindset ของนักลงทุนที่มีต่อสินทรัพย์เสี่ยงทั่วโลกได้ ซึ่งเราเริ่มเห็นแล้วว่า ในระยะ 1-2 สัปดาห์ที่ผ่านมา Bond yield สหรัฐฯ ปรับตัวลงแรงนั้น ตลาดหุ้นทั่วโลกเริ่มเผชิญแรงขายโดยเฉพาะ ตลาดหุ้นที่เคย Outperform มาก่อนหน้านี้อย่างสหรัฐฯ รวมถึงตราสาร โภคภัณฑ์เช่นน้ำมัน และเหรียญ Cryptocurrencies ต่างๆ
- ภาพดังกล่าวสะท้อนออกมาในตัวของกลุ่มหุ้นที่ถูกขายด้วยเช่นกัน โดยกลุ่ม **Global cyclical** อย่างพลังงานและปิโตรเคมี เป็นกลุ่มที่ปรับลงแรงกว่าตลาดอย่างเห็นได้ชัด รวมถึงหุ้นเติบโตสูง (Growth) ที่มี Valuation ร้อนแรงอย่างกลุ่ม Tech ในสหรัฐฯ ก็มีการปรับตัวลงมาแรงมาก ไม่สัมพันธ์กับ Bond yield ที่ลดลงซึ่งมักเคยเป็นตัวช่วยด้าน Sentiment ของกลุ่มนี้ในอดีต ในทางกลับกัน เม็ดเงิน **Fund flow** เริ่มมีการโยกย้ายเข้าสู่กลุ่มหุ้นปลอดภัยมากขึ้น เช่น **Healthcare** และ **Utilities** ส่วนอีกกลุ่มที่เริ่มแข็งแกร่งกว่าตลาด ได้แก่กลุ่ม REIT & IFF ที่มี Stable cashflows และ Dividend ในระดับสูง ซึ่งหากย้อนไปดูในปีที่แล้วช่วงเดือนก.ค.-ก.ย.ที่ Bond yield สหรัฐฯ ปรับลงแรง ถือเป็น Sector หนึ่งในตลาดที่ปรับตัว Outperform มากที่สุดเช่นกัน
- **Strategy:** ในเชิงกลยุทธ์ คงแนะนำถือครองหุ้นในส่วนเดิม ซึ่งล้วนแล้วแต่เป็นหุ้นในกลุ่ม Domestic demand จึงปลอดภัยจากความเสี่ยงเศรษฐกิจโลกที่นักลงทุนกังวลอยู่ในเวลานี้ ไม่ว่าจะเป็น **CPALL, BDMS, LH, MINT, OR, SCB, KBANK, BBL** สำหรับวันนี้ ระวังการปรับน้ำหนักดัชนี MSCI ในช่วง ATC ซึ่งอาจทำให้ดัชนี SET มีความผันผวนในช่วงท้ายตลาดวันนี้ได้

(อ่านรายละเอียดต่อหน้าหลัง)

แนวรับ 1,198 แนวต้าน 1,243

**บทวิเคราะห์วันนี้**

- **AP** (ซื้อ ราคาเป้าหมาย 12 บาท) กำไรอ่อนตัวจากฐานสูง แต่คาดปี 2568 กลับมาเติบโต
- **QH** (ถือ ราคาเป้าหมาย 1.88 บาท) กำไรอ่อนตัวลง ยังคงมี Inventory ให้ระบายสูง
- **CHAYO** (ซื้อ ราคาเป้าหมาย 3.00 บาท) กำไร 4Q67 อ่อนตัว หลัง ECL เพิ่ม แต่คาดปี 68 จะฟื้นตัวได้

**Market Summary**

	Closed	+/-	%Chg
SET	1,215.73	-15.41	-1.25
SET50	775.42	-9.61	-1.22
SET100	1,678.94	-21.95	-1.29
Mai	261.64	-1.87	-0.71
Dow Jones	43,239.50	-193.62	-0.45
Nasdaq	18,544.42	-530.84	-2.78
Nikkei	38,256.17	+113.80	+0.30
Hang Seng	23,718.29	-69.64	-0.29
SET Mkt. Cap (Btmn)	15,146.42		
SET Turnover (Btmn)	56,035.29		
PER(x)	16.36		

**Stock Top Active**

CPALL	ADVANC	BDMS	BH	KBANK
-------	--------	------	----	-------

**Sector Top Active**

COMM	ENERG	BANK
------	-------	------

**Investors Data – SET (Btmn)**

27 Feb.25	Buy	Sell	Net
Institution	6,193	6,151	42
Proprietary	3,110	3,158	-48
Foreign	30,111	32,661	-2,551
Local	16,622	14,065	2,557
1-27 Feb.25	Buy	Sell	Net
Institution	90,490	100,358	-9,868
Proprietary	51,370	54,590	-3,220
Foreign	498,077	499,780	-1,703
Local	261,197	246,406	14,791

**Commodities**

	27 Feb.25	26 Feb.25	Chg	%Chg
Bt/US\$	34.00	33.71	+0.29	+0.86
US\$/Yuan	7.285	7.258	+0.03	+0.38
US Bond Yield 10y(%)	4.262	4.271	-0.01	-0.22
Brent Oil (US\$/bbl)	73.57	72.07	+1.50	+2.08
Nymex Oil (US\$/bbl)	70.35	68.62	+1.73	+2.52
Gold Spot (US\$/oz)	2,876.66	2,916.03	-39.37	-1.35
Baltic Dry Index	1,159.00	1,112.00	+47.00	+4.23
Dollar Index (DXYO)	107.29	106.47	+0.82	+0.77

**Today's Event**

- **ALLY XD** 0.131 บาท
- **ASK XD** 0.32 บาท
- **KSL XD** 0.05 บาท
- **PICO XD** 0.10 บาท
- **SIRIPRT XD** 0.03 บาท
- **TU XD** 0.35 บาท
- **ECL** ฉุกเฉินเข้า 555,600,000 หุ้น

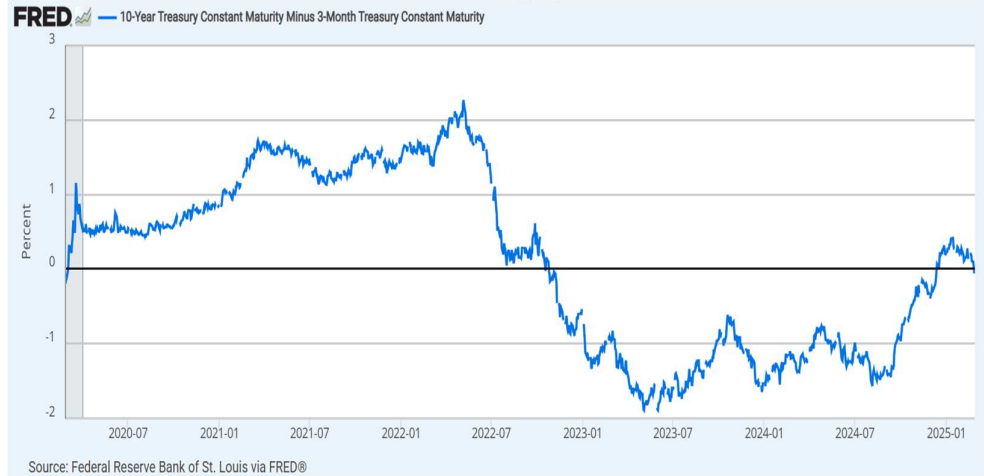

 นุตชาติ เมฆชาลี  
 CFA, FRM (ID: 31379)  
 E-mail: nuttachart@trinitythai.com

บริษัทหลักทรัพย์ ทรินิตี้ จำกัด เลขที่ 1 อาคารพาร์ค สยาม ชั้น 22 และห้อง 2301 ชั้น 23 ถนนคอนแวนต์ แขวงสีลม เขตบางรัก กรุงเทพฯ 10500

รายงานฉบับนี้จัดทำขึ้นโดยข้อมูลเท่าที่ปรากฏและเชื่อว่าน่าเชื่อถือได้ แต่ไม่ถือเป็นการยืนยันความถูกต้องและความสมบูรณ์ของข้อมูลนั้นๆ โดยบริษัทหลักทรัพย์ ทรินิตี้ จำกัด ผู้จัดทำขอสงวนสิทธิ์ในการเปลี่ยนแปลงความเห็นหรือประมาณการต่างๆ ที่ปรากฏในรายงานฉบับนี้โดยไม่ต้องแจ้งล่วงหน้า รายงานฉบับนี้มีวัตถุประสงค์เพื่อใช้ประกอบการตัดสินใจของนักลงทุน โดยไม่ได้เป็นการชี้นำหรือชักชวนให้นักลงทุนทำการซื้อหรือขายหลักทรัพย์ หรือตราสารทางการเงินใดๆ ที่ปรากฏในรายงาน

# Strategy

**รูปที่ 1: ส่วนต่างผลตอบแทนพันธบัตรสหรัฐฯรุ่น 10 ปีกับ 3 เดือน**



Source: Fed

ณัฐชาติ เมฆมาดลิน, CFA, FRM  
 เลขทะเบียนนักวิเคราะห์:  
 031379  
 nuttachart@trinitythai.com

## Fund Flow

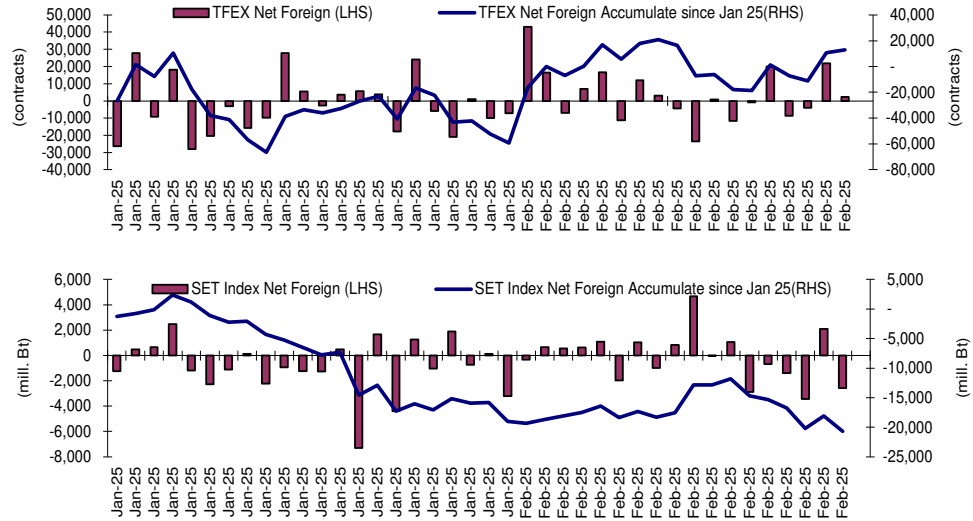
### Foreign Portfolio Investment in Equities (Asia ex. Japan)

Unit : US\$ mn

	As at	Day	WTD Net	MTD Net	YTD Net
India	25-Feb	-325.7	-985.5	-4,105.6	-12,523.6
Indonesia	27-Feb	-113.4	-446.3	-934.6	-1,163.9
Malaysia	27-Feb	-18.2	-140.1	-350.6	-1,052.3
Philippines	27-Feb	-6.4	-24.2	-86.0	-199.9
South Korea	27-Feb	-158.6	-896.4	-1,588.2	-2,590.4
Sri Lanka	27-Feb	-0.4	-0.7	-8.7	-30.4
Taiwan	27-Feb	-1,080.9	-3,109.2	-3,884.5	-5,145.9
Thailand	27-Feb	-74.9	-155.4	-50.2	-380.5
Vietnam	27-Feb	-24.5	-59.0	-338.7	-593.6

Source: Bloomberg

## Net Foreign



## Indicators to watch

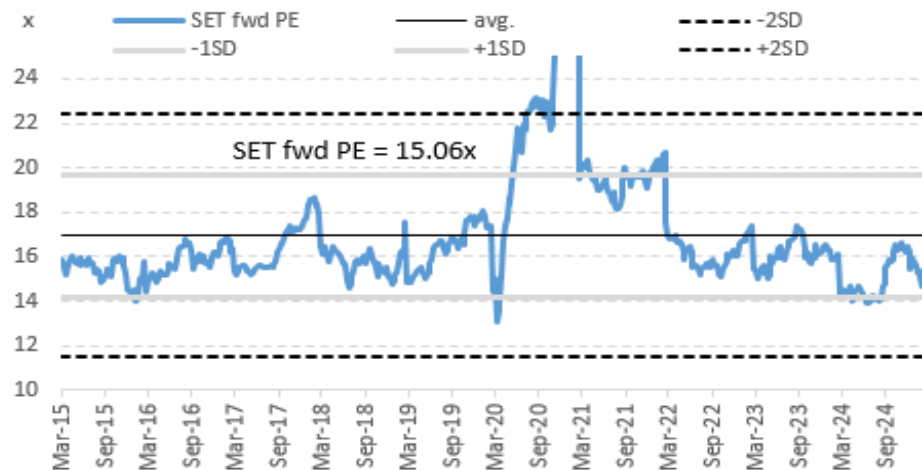
	Last	Previous	% chg	1W Prior	1M Prior	Remark
VIX Index	21.13	19.10	10.6%	34.9%	33.4%	-
Ted Spread	0.56	0.56	0.1%	2.9%	-1.8%	-
U.S.Dollar Index	107.29	106.47	0.8%	0.1%	-0.6%	-
U.S.Bond Yield	4.26	4.27	-0.1%	0.0%	0.0%	-
Emerging Asia Index (MXMS)	620.62	626.86	-1.0%	-0.2%	3.2%	-

Source: Bloomberg, Aspen

## SET Forward PE

### EPS Forward

**Y2024E** 84.27x  
**Y2025E** 95.15x



บริษัทหลักทรัพย์ ตรีเนิตี้ จำกัด เลขที่ 1 อาคารพาร์ค สยาม ชั้น 22 และห้อง 2301 ชั้น 23 ถนนคอนแวนต์ แขวงสีลม เขตบางรัก กรุงเทพฯ 10500

รายงานฉบับนี้จัดทำขึ้นโดยข้อมูลที่ปรากฏและเชื่อว่าเป็นที่น่าเชื่อถือได้ แต่ไม่ถือเป็นการยืนยันความถูกต้องและความสมบูรณ์ของข้อมูลนั้นๆ โดยบริษัทหลักทรัพย์ ตรีเนิตี้ จำกัด ผู้จัดทำขอสงวนสิทธิ์ในการเปลี่ยนแปลงความเห็นหรือประมาณการณต่างๆ ที่ปรากฏในรายงานฉบับนี้โดยไม่ต้องแจ้งล่วงหน้า รายงานฉบับนี้มิควรดูประสงคเพื่อใช้ประกอบการตัดสินใจลงทุนของนักลงทุน โดยไม่ได้เป็นการแนะนำหรือชักชวนให้ลงทุน การซื้อขายหลักทรัพย์ หรือตราสารทางการเงินใดๆ ที่ปรากฏในรายงาน

# Turnover List

สรุปหลักทรัพย์ที่เข้าข่ายอาจต้องซื้อด้วยบัญชี Cash Balance ในรอบวันที่ 21 – 27 ก.พ. 68

หลักทรัพย์	%1W-Turnover	P/E Ratio / %Premium	มูลค่าการซื้อขายเฉลี่ยต่อ วัน (ล้านบาท)
<b>ไม่มีหุ้นที่เข้าข่ายการซื้อขายด้วยบัญชี Cash Balance</b>			

ทั้งนี้หลักทรัพย์ดังกล่าวมีการซื้อขายผิดไปจากสภาพปกติของตลาด ดังนั้นผู้ลงทุนควรศึกษาข้อมูลก่อนการตัดสินใจลงทุน ข้อมูลเป็นเพียงการคาดการณ์เท่านั้น รายชื่อหุ้นที่เข้าข่ายอาจมีการเปลี่ยนแปลงได้ ทั้งนี้ผู้ลงทุนควรตรวจสอบรายชื่อหุ้นที่เข้าข่ายจากตลาดหลักทรัพย์ฯ

เกณฑ์ที่เราใช้คำนวณ

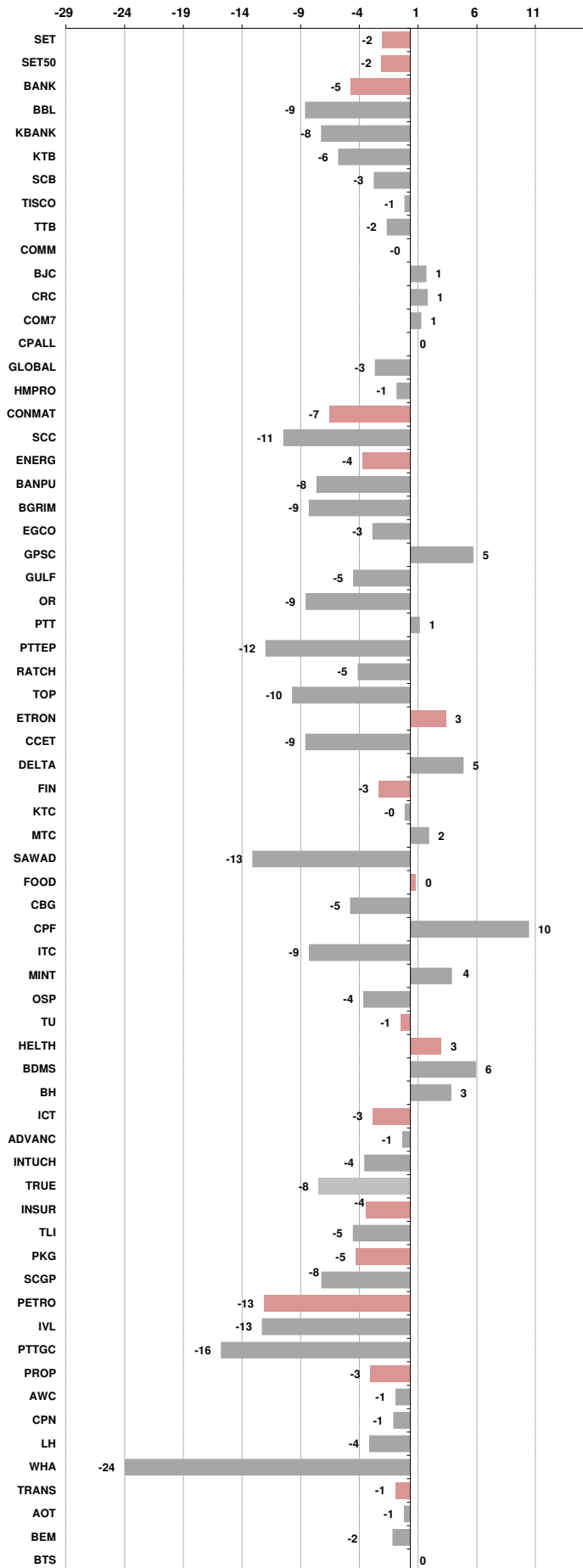
- มูลค่าการซื้อขายเฉลี่ยต่อวันในรอบสัปดาห์มากกว่าหรือเท่ากับ 100 ล้านบาท (SET) หรือ มูลค่าการซื้อขายเฉลี่ยต่อวันในรอบสัปดาห์มากกว่าหรือเท่ากับ 80 ล้านบาท ( MAI)
- %1W Turnover ratio มากกว่าหรือเท่ากับ 40%
- ค่า P/E มากกว่าหรือเท่ากับ 40 เท่า หรือ มีผลการดำเนินงานขาดทุน
- สำหรับ ใบสำคัญแสดงสิทธิ (warrant)
  - มูลค่าการซื้อขายเฉลี่ยต่อวันในรอบสัปดาห์มากกว่าหรือเท่ากับ 100 ล้านบาท
  - %1W Turnover ratio มากกว่าหรือเท่ากับ 100%
  - ค่า Premium มากกว่าหรือเท่ากับ 20%

**Price performance of Stock in SET50**  
(for weekly: 20 - 27 Feb 2025)



**1 Week Performance**

Stock	27-Feb-25	%YTD	%-1W	%-1M	%-3M	%-6M	%-12M
<b>SET</b>	<b>1,215.73</b>	<b>-13</b>	<b>-2</b>	<b>-9</b>	<b>-15</b>	<b>-11</b>	<b>-13</b>
<b>SET50</b>	<b>775.42</b>	<b>-14</b>	<b>-2</b>	<b>-11</b>	<b>-16</b>	<b>-10</b>	<b>-9</b>
<b>BANK</b>	<b>406.28</b>	<b>2</b>	<b>-5</b>	<b>-2</b>	<b>4</b>	<b>8</b>	<b>9</b>
BBL	147.00	-3	-9	-5	0	4	4
KBANK	151.50	-3	-8	-5	1	6	23
KTB	22.90	9	-6	-1	15	24	43
SCB	123.50	5	-3	0	8	15	9
TISCO	98.75	0	-1	0	3	5	-1
TTB	1.94	4	-2	3	9	5	4
<b>COMM</b>	<b>26,456.78</b>	<b>-7</b>	<b>0</b>	<b>-4</b>	<b>-15</b>	<b>-11</b>	<b>-16</b>
BJC	22.50	-3	1	2	-3	-1	-7
CRC	34.25	1	1	0	1	20	1
COM7	21.70	-17	1	-5	-20	-10	4
CPALL	52.25	-6	0	-6	-15	-13	-11
GLOBAL	8.00	-42	-3	-31	-49	-47	-51
HMPRO	8.35	-11	-1	-7	-12	-13	-23
<b>CONMAT</b>	<b>4,238.83</b>	<b>-18</b>	<b>-7</b>	<b>-13</b>	<b>-24</b>	<b>-32</b>	<b>-41</b>
SCC	127.50	-24	-11	-17	-32	-43	-53
<b>ENERG</b>	<b>15,859.00</b>	<b>-11</b>	<b>-4</b>	<b>-8</b>	<b>-15</b>	<b>-16</b>	<b>-23</b>
BANPU	4.14	-31	-8	-23	-27	-23	-27
BGRIM	11.60	-41	-9	-25	-43	-45	-57
EGCO	97.25	-17	-3	-15	-17	-8	-25
GPSC	29.50	-23	5	-8	-31	-30	-44
GULF	48.75	-18	-5	-18	-22	-4	10
OR	11.20	-16	-9	-3	-21	-28	-38
PTT	31.75	0	1	3	-2	-8	-11
PTTEP	110.00	-8	-12	-9	-13	-24	-28
RATCH	26.50	-12	-5	-8	-15	-14	-9
TOP	23.60	-16	-10	-13	-39	-56	-57
<b>ETRON</b>	<b>9,801.92</b>	<b>-45</b>	<b>3</b>	<b>-39</b>	<b>-44</b>	<b>-20</b>	<b>8</b>
CCET	6.60	-35	-9	-22	-24	75	120
DELTA	80.75	-47	5	-41	-47	-21	9
<b>FIN</b>	<b>2,689.73</b>	<b>-7</b>	<b>-3</b>	<b>-2</b>	<b>-7</b>	<b>-4</b>	<b>-17</b>
KTC	50.50	1	0	-1	9	18	17
MTC	48.00	0	2	10	-3	8	4
SAWAD	33.75	-19	-13	-12	-15	-11	-17
<b>FOOD</b>	<b>9,513.31</b>	<b>-9</b>	<b>0</b>	<b>-3</b>	<b>-11</b>	<b>-13</b>	<b>-11</b>
CBG	69.25	-12	-5	-12	-13	2	-3
CPF	24.00	5	10	4	0	-4	30
ITC	16.90	-24	-9	2	-17	-18	-10
MINT	29.25	13	4	26	9	9	-9
OSP	14.30	-31	-4	-30	-33	-37	-30
TU	11.60	-11	-1	0	-14	-24	-20
<b>HELTH</b>	<b>5,385.57</b>	<b>-4</b>	<b>3</b>	<b>3</b>	<b>-7</b>	<b>-16</b>	<b>-21</b>
BDMS	24.50	0	6	5	-5	-12	-16
BH	193.00	-3	3	9	-5	-20	-18
<b>ICT</b>	<b>186.90</b>	<b>-5</b>	<b>-3</b>	<b>-6</b>	<b>-6</b>	<b>5</b>	<b>23</b>
ADVANC	281.00	-2	-1	-2	0	14	37
INTUCH	79.25	-18	-4	-20	-19	-5	14
TRUE	11.80	6	-8	0	1	15	64
<b>INSUR</b>	<b>9,024.52</b>	<b>-1</b>	<b>-4</b>	<b>4</b>	<b>2</b>	<b>16</b>	<b>6</b>
TLI	11.60	4	-5	6	9	48	35
<b>PKG</b>	<b>1,825.95</b>	<b>-22</b>	<b>-5</b>	<b>-12</b>	<b>-29</b>	<b>-35</b>	<b>-41</b>
SCGP	13.40	-32	-8	-20	-40	-47	-54
<b>PETRO</b>	<b>436.76</b>	<b>-25</b>	<b>-13</b>	<b>-20</b>	<b>-26</b>	<b>-19</b>	<b>-37</b>
IVL	19.30	-22	-13	-20	-23	1	-14
PTTGC	16.10	-34	-16	-27	-36	-36	-57
<b>PROP</b>	<b>168.35</b>	<b>-15</b>	<b>-3</b>	<b>-6</b>	<b>-18</b>	<b>-17</b>	<b>-26</b>
AWC	3.10	-12	-1	1	-12	-16	-21
CPN	50.50	-11	-1	-5	-16	-15	-25
LH	4.38	-13	-4	-5	-19	-22	-41
WHA	3.48	-37	-24	-28	-38	-33	-23
<b>TRANS</b>	<b>232.76</b>	<b>-21</b>	<b>-1</b>	<b>-15</b>	<b>-23</b>	<b>-21</b>	<b>-25</b>
AOT	43.50	-27	-1	-22	-29	-28	-33
BEM	6.40	-10	-2	-6	-14	-18	-21
BTS	6.00	-2	0	-3	9	38	19



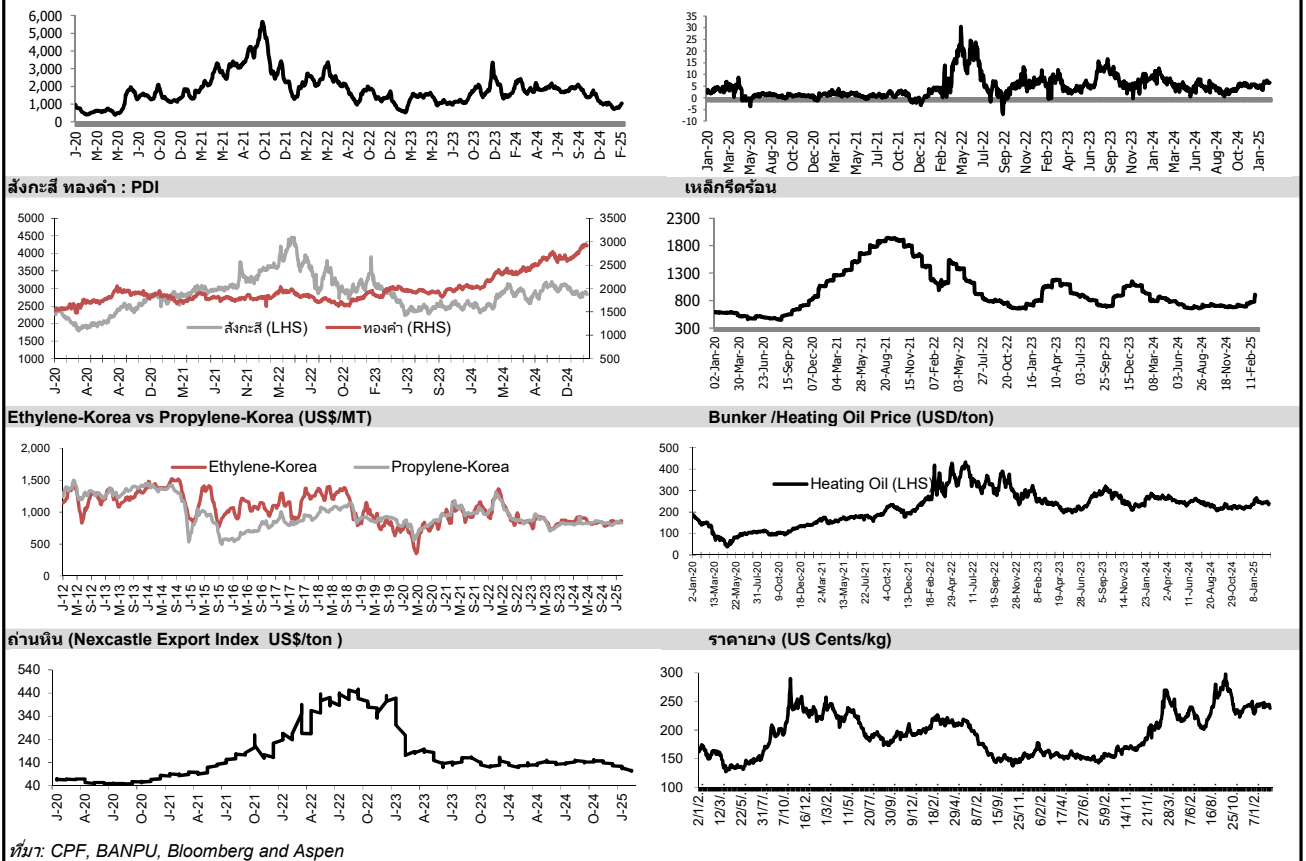


อัตราแลกเปลี่ยนวันนี้*		34.00	Change	0.29
------------------------	--	-------	--------	------

\*เปรียบเทียบ Transaction ล่าสุดกับก่อนหน้า (โดยไม่แยกว่าเป็นของ off-shore หรือ on-shore)

สินค้า	ตัวชี้ราคา	ปิดล่าสุด	ก่อนหน้า	ราคาปิดล่าสุด	ก่อนหน้า	เปลี่ยน +/-	%	หลักทรัพย์ที่เกี่ยวข้อง
เรือ <i>ปรับปรุจ</i>	Baltic Dry Index (spot)	27-Feb-25	26-Feb-25	1,159	1,112	+47.00	4.2%	PSL, TTA
	BHSI (Handy Size)	27-Feb-25	26-Feb-25	547	543	+4.00	0.7%	
ยาง	(US Cents/kg)	27-Feb-25	26-Feb-25	238.00	242.00	-4.00	-1.7%	STA, TRUBB
น้ำตาล	(Cent/Pound)	27-Feb-25	26-Feb-25	18.89	19.59	-0.70	-3.6%	KSL, KBS, KTIS, BRR
ถั่วเหลือง	(Cent\$/Bushel)	27-Feb-25	26-Feb-25	1,037.25	1,041.25	-4.00	-0.4%	TVO
น้ำมันปาล์ม	(US\$/ton)	27-Feb-25	26-Feb-25	4,529.00	4,566.00	-37.00	-0.8%	CPI, LST, UPOIC, UVAN
สังกะสี	(US\$/ton)	27-Feb-25	26-Feb-25	2,828.00	2,818.00	+10.00	0.4%	BEYOND
ทองคำ	(US\$/oz)	27-Feb-25	26-Feb-25	2,876.66	2,916.03	-39.37	-1.4%	(Source:Aspen)
SPDR Gold Trust	(ton)	27-Feb-25	26-Feb-25	906.96	907.82	-0.86	-0.1%	
น้ำมันดิบ <i>ทุกวัน</i>	WTI (US\$/barrel)	27-Feb-25	26-Feb-25	70.35	68.62	+1.73	2.5%	PTT, PTTEP, TOP, PTTGC, BCP
	Brent (US\$/barrel)	27-Feb-25	26-Feb-25	73.57	72.07	+1.50	2.1%	(Source:Aspen)
ค่าการกลั่น <i>ทุกวัน</i>	GRM (US\$/barrel)	27-Feb-25	26-Feb-25	6.51	6.51	+0.00	0.0%	BCP, IRPC, PTTGC and TOP (Bloomberg)
น้ำมันทำความร้อน	Heating Oil (cent/gallon)	27-Feb-25	26-Feb-25	239.59	234.76	+4.83	2.1%	BCP, IRPC, PTTGC and TOP (Bloomberg)
	Natural Gas(\$/MMBtu)	27-Feb-25	26-Feb-25	3.94	3.98	-0.04	-1.1%	PTTEP, PTT, BANPU (Bloomberg)
ปิโตรเคมี	Naphtha (US\$/MT)	27-Feb-25	26-Feb-25	657.13	660.75	-3.63	-0.5%	PTTGC, SCC (เป็นต้นทุน)
	Ethylene (US\$/MT)	21-Feb-25	14-Feb-25	860	860	+0.00	0.0%	PTTGC, SCC, IRPC (Bloomberg)
	Propylene (US\$/MT)	21-Feb-25	14-Feb-25	830	830	+0.00	0.0%	PTTGC, SCC, IRPC
เหล็ก	HRC (US\$/ton) รีดร้อน	27-Feb-25	26-Feb-25	905.0	907.0	-2.00	-0.2%	(Source:Bloomberg)
ถ่านหิน	NEX (US\$/ton)	21-Feb-25	14-Feb-25	104.66	101.73	+2.93	2.9%	BANPU, LANNA, UMS
อาหาร	ไก่ (บาท/กก.)	31-Jan-25	31-Dec-24	41.50	39.00	+2.50	6.4%	CPF, GFPT (Source: CPF)
	กุ้งVannamei(บาท/กก.)	31-Jan-25	31-Dec-24	170	160	+10.00	6.3%	CPF, CFRESH, SSF, ASIAN, TU
	สุกร (บาท/กก.)	31-Jan-25	31-Dec-24	76.00	73.00	+3.00	4.1%	CPF

กราฟแสดงแนวโน้มราคา



ที่มา: CPF, BANPU, Bloomberg and Aspen



## NVDR Trading Data by Stock : 28 Feb 2025

Net Buy ซื้อสุทธิ							Net Sell ขายสุทธิ							MONTH TO DATE (Bt m) ยอดซื้อขายสุทธิเดือน กุมภาพันธ์ 68			YEAR TO DATE Y2025 (Bt m) ยอดซื้อขายสุทธิปี 2568				Total Net BUY/SELL Y2024 ยอดซื้อขายสุทธิปี 2567				
Value (Btm) : มูลค่า (ล้านบาท)							Value (Btm) : มูลค่า (ล้านบาท)							1 - 27 Feb 25			1 Jan 25 - 27 Feb 25				Value (Btm) : มูลค่า (ล้านบาท)				
STOCK	27 Feb	26 Feb	25 Feb	24 Feb	21 Feb	Total 5 Days	STOCK	27 Feb	26 Feb	25 Feb	24 Feb	21 Feb	Total 5 Days	TOTAL NET BUY	TOTAL NET SELL	TOTAL NET BUY	TOTAL NET SELL	TOTAL NET BUY	TOTAL NET SELL	TOTAL NET BUY	TOTAL NET SELL				
1 CPALL	533.9	922.1	156.9	-155.3	319.9	1,777.6	DELTA	-802.1	-157.6	-131.8	118.0	-220.5	-1,194.0	CPALL	5,939.9	PTTEP	-820.2	1 CPALL	7,272.9	DELTA	-2,507.4	1 TRUE	11,218	PTTEP	-10,418
2 GULF	217.1	11.0	142.4	355.7	78.1	804.3	PTT	-155.3	-61.2	1.2	29.0	43.0	-143.3	ADVANC	4,636.0	BH	-618.9	2 ADVANC	7,212.8	BCP	-1,354.3	2 DELTA	10,416	AOT	-6,323
3 BBL	154.2	-138.7	-217.6	199.6	-310.5	-313.0	AOT	-138.7	-140.1	-85.3	-177.1	-115.4	-656.6	KTB	2,399.6	BCP	-479.3	3 KTB	6,181.0	INTUCH	-995.1	3 CPALL	10,392	ADVANC	-5,526
4 KBANK	145.8	-34.9	-5.4	177.1	-86.7	195.9	TRUE	-121.7	212.2	118.4	-289.2	-278.4	-358.7	SCB	1,975.3	BEM	-463.9	4 KBANK	3,775.5	PTTEP	-843.4	4 KBANK	8,775	BCP	-4,202
5 CPF	134.4	-89.1	-65.6	-37.4	51.5	-6.2	SAWAD	-117.6	26.0	-13.5	-0.8	-3.9	-109.8	MINT	1,522.9	TASCO	-331.7	5 SCB	3,274.7	BDMS	-790.8	5 CPF	6,801	LH	-3,204
6 SCB	124.6	243.8	192.8	223.6	-89.3	695.4	BTS	-114.2	11.5	-48.1	-43.4	-10.6	-204.7	PTTGC	1,380.3	EA	-287.2	6 MINT	2,582.3	PTT	-771.2	6 KTB	5,301	PTT	-2,825
7 IVL	79.4	101.8	-4.4	105.5	122.6	404.8	ADVANC	-106.6	44.3	-384.6	5.7	191.4	-249.9	TOP	1,277.2	MTC	-282.9	7 PTTGC	1,792.5	BH	-562.6	7 SCB	4,932	KTC	-2,444
8 CENTEL	78.7	109.3	-23.6	12.2	-1.5	175.1	BEM	-71.4	-7.9	4.1	-24.3	-7.8	-107.4	GULF	1,105.4	TIDLOR	-236.3	8 TTB	1,518.1	BEM	-475.6	8 GULF	4,338	TOP	-2,340
9 ERW	54.0	79.2	-25.8	-4.3	7.2	110.2	BCP	-69.7	3.7	-82.0	-34.1	39.4	-142.7	AOT	892.5	ITC	-226.8	9 TOP	1,247.6	TASCO	-452.7	9 TU	2,643	BH	-2,324
10 WHA	51.7	61.2	-66.1	-374.3	87.9	-239.6	BDMS	-64.2	-53.2	-104.9	-45.2	-1.4	-268.9	AMATA	639.7	BANPU	-216.5	10 AOT	1,104.9	MTC	-435.2	10 CPN	2,231	MTC	-2,272
11 PTTGC	45.7	41.9	25.8	207.7	299.9	621.0	BANPU	-55.1	3.2	-64.4	7.0	-51.1	-160.3	BBL	567.4	PTT	-184.0	11 CBG	949.0	ITC	-434.0	11 BBL	1,850	MINT	-2,240
12 BH	40.3	59.4	-114.0	53.0	-125.0	-86.3	GPSC	-54.6	-4.6	-56.9	-12.5	39.8	-88.7	KKP	521.4	PR9	-145.3	12 GULF	940.9	BTS	-354.9	12 ITC	1,753	HMPRO	-2,089
13 INTUCH	38.9	-60.1	-44.3	80.7	99.5	114.6	VGI	-44.4	24.9	-32.0	31.0	71.0	50.5	CBG	474.7	CPF	-135.7	13 KTC	840.7	BANPU	-351.7	13 CPAXT	1,609	EA	-1,718
14 CRC	29.9	-38.0	-29.3	-17.7	28.9	-26.2	TLI	-42.6	62.3	-4.5	13.6	0.6	29.3	BGRIM	416.5	CPN	-133.5	14 SCGP	835.6	TU	-290.5	14 VGI	1,423	BTS	-1,442
15 TTB	29.0	11.7	-97.3	4.5	-44.3	-96.5	SPALI	-40.7	84.7	-11.1	-17.9	-38.6	-23.8	KTC	403.0	TU	-133.0	15 KKP	705.5	AAV	-248.3	15 CBG	1,215	GPSC	-1,357
16 BTG	26.5	10.7	-3.8	3.5	1.5	38.2	TCAP	-39.7	-11.7	-90.9	-0.3	6.6	-136.1	BDMS	401.1	SAWAD	-127.6	16 GPSC	695.1	TIDLOR	-241.3	16 WHA	1,190	TCAP	-1,338
17 SCC	22.5	31.0	-1.5	30.3	-25.5	56.8	MTC	-39.0	0.7	-22.3	-30.4	-14.2	-105.2	CCET	308.7	OSP	-126.7	17 OR	644.6	EA	-232.2	17 AMATA	1,140	ICHI	-1,311
18 PTTEP	21.4	-6.9	-260.9	-0.3	42.3	-204.5	KTC	-37.4	38.2	1.5	7.2	112.4	122.0	KCE	300.7	PRM	-117.2	18 TRUE	602.3	OSP	-171.3	18 BA	1,069	SCC	-1,145
19 HMPRO	18.8	-11.0	-8.9	2.3	22.2	23.3	CPN	-37.1	-49.6	-20.5	-32.9	-39.7	-179.7	IVL	276.8	BA	-114.3	19 AMATA	578.2	SIRI	-156.3	19 RCL	1,001	SPRC	-1,116
20 MC	15.9	9.2	1.2	6.8	3.7	36.8	TASCO	-36.9	-12.3	-56.2	-42.0	-18.1	-165.4	TTB	264.6	SIRI	-110.9	20 BGRIM	522.3	ICHI	-149.6	20 CCET	1,000	OR	-1,102
21 CCET	14.9	66.0	33.2	68.8	-26.2	156.8	EA	-34.8	29.1	-33.6	-21.4	-31.0	-91.8	OR	238.6	WHA	-108.7	21 SCC	490.9	BBL	-147.3	21 SISB	843	AP	-1,018
22 RCL	13.8	-3.5	3.8	-15.1	24.5	23.5	KCE	-32.9	14.9	4.4	18.8	-29.2	-24.0	CPAXT	228.7	BAM	-108.5	22 VGI	468.1	AP	-127.2	22 BANPU	833	AWC	-953
23 PRM	12.8	4.7	1.8	-4.9	-2.4	11.9	AMATA	-32.5	0.5	35.2	36.1	7.0	46.3	GPSC	227.5	AP	-98.2	23 SAWAD	463.8	AWC	-103.2	23 COM7	799	TTB	-896
24 BGRIM	12.0	75.6	-6.9	6.1	4.9	91.7	ITC	-29.9	-11.4	-22.0	5.7	-77.0	-134.7	TLI	221.0	OKJ	-70.0	24 COM7	426.1	NSL	-96.8	24 PR9	723	BEM	-866
25 SAPPE	10.5	27.3	10.6	14.1	6.8	69.2	OR	-29.6	17.6	4.7	12.9	12.5	18.2	VGI	208.1	SABINA	-69.4	25 CCET	418.6	PTG	-96.5	25 CRC	716	SAPPE	-721
26 MINT	9.3	44.6	107.2	57.7	200.6	419.5	CBG	-25.1	-7.1	19.4	-7.8	27.8	7.1	HANA	193.3	SCC	-67.0	26 GLOBAL	415.9	INET	-94.9	26 CENTEL	631	OSP	-689
27 SIRI	8.7	4.1	-15.5	-15.1	-17.4	-35.2	NSL	-24.4	5.9	-6.4	-2.3	0.1	-27.1	COM7	181.2	TCAP	-66.7	27 TISCO	396.2	PLANB	-93.7	27 AAI	597	TIDLOR	-654
28 BA	6.4	-1.1	-3.6	-0.7	-3.9	-2.8	EGCO	-24.1	17.3	-21.7	-1.5	18.3	-11.7	CENTEL	156.4	PLANB	-52.2	28 TLI	294.9	AAI	-72.0	28 MFC	567	RATCH	-603
29 TFG	5.7	4.4	2.3	30.6	0.1	43.0	TIDLOR	-23.1	13.9	-14.0	-5.3	-17.8	-46.3	SISB	152.9	SCGP	-48.8	29 SISB	261.4	MEDEZE	-68.0	29 KKP	567	JMT	-552
30 KTB	5.3	450.7	138.2	69.2	351.8	1,015.2	GLOBAL	-23.0	16.3	15.2	4.0	7.0	19.4	SPRC	136.5	AAV	-48.7	30 WHA	216.5	BAM	-61.3	30 BDMS	496	IRPC	-496

## แบบรายงานการเปลี่ยนแปลงการถือหลักทรัพย์และสัญญาซื้อขายล่วงหน้าของผู้บริหาร (แบบ 59)

	ชื่อผู้บริหาร	วิธีการได้มา/ จำหน่าย	จำนวน (หุ้น)	ราคา (บาท)	มูลค่า (บาท)	ประเภท หลักทรัพย์	วันที่ได้มา/ จำหน่าย
CRD	นาย ชีรพัฒน์ จิรพัฒน์	ขาย	2,083,800.00	0.35	729,330.00	หุ้นสามัญ	26/2/2568
GULF	นาง โชติกุล สุขภิรมย์เกษม	ขาย	700,000.00	53.00	37,100,000.00	หุ้นสามัญ	21/2/2568
MICRO	นาย เจษฎา อัญญาวัฒน์	ขาย	40,000.00	0.96	38,400.00	หุ้นสามัญ	27/2/2568
PACO	นาย ธเนศ เลิศขจรกิตติ	ขาย	100,000.00	1.44	144,000.00	หุ้นสามัญ	24/2/2568
BLC	นาย สุวิทย์ งามภูพันธ์	ซื้อ	300,000.00	4.26	1,278,000.00	หุ้นสามัญ	26/2/2568
BTG	นาย โอลิเวอร์ โยฮันเนส ก็อดชิลล์	ซื้อ	12,000.00	19.50	234,000.00	หุ้นสามัญ	27/2/2568
DCC	นาย รุ่งโรจน์ แสงศาสตรา	ซื้อ	3,318,400.00	1.36	4,513,024.00	หุ้นสามัญ	26/2/2568
EP	นาย ยุทธ ชินสุภักกุล	ซื้อ	6,200.00	1.45	8,990.00	หุ้นสามัญ	26/2/2568
LPH	นาย ปราโมทย์ ภูณานนท์	ซื้อ	20,000.00	4.06	81,200.00	หุ้นสามัญ	26/2/2568
MALEE	นาย ชัยฉัตร บุญรัตน์	ซื้อ	430,000.00	6.82	2,932,600.00	หุ้นสามัญ	26/2/2568
RJH	นางสาว พิษณุระพี ประสิทธิ์หิรัญ	ซื้อ	130,000.00	15.20	1,976,000.00	หุ้นสามัญ	26/2/2568
RJH	นาย สุรินทร์ ประสิทธิ์หิรัญ	ซื้อ	95,000.00	15.46	1,468,700.00	หุ้นสามัญ	26/2/2568
RPH	นาย วัลลภ เหล่าไพบุณย์	ซื้อ	30,000.00	3.30	99,000.00	หุ้นสามัญ	26/2/2568
SNC	นาย สมชัย ไทยสงวนวรรณกุล	ซื้อ	223,300.00	5.47	1,221,451.00	หุ้นสามัญ	24/2/2568
SPA	นาย ภูมิพันธ์ บุญญาปะมัย	ซื้อ	200,000.00	4.74	948,000.00	หุ้นสามัญ	25/2/2568
SPA	นาย ภูมิพันธ์ บุญญาปะมัย	ซื้อ	100,000.00	4.78	478,000.00	หุ้นสามัญ	25/2/2568
SPA	นาย ภูมิพันธ์ บุญญาปะมัย	ซื้อ	104,300.00	4.83	503,769.00	หุ้นสามัญ	25/2/2568
SPA	นาย ภูมิพันธ์ บุญญาปะมัย	ซื้อ	50,000.00	4.74	237,000.00	หุ้นสามัญ	25/2/2568
SPA	นาย ภูมิพันธ์ บุญญาปะมัย	ซื้อ	50,000.00	5.00	250,000.00	หุ้นสามัญ	26/2/2568
SPA	นาย วิบูลย์ อุตสาหจิต	ซื้อ	101,100.00	5.00	505,500.00	หุ้นสามัญ	26/2/2568
STA	นาย วิษณุพล สิ้นเจริญกุล	ซื้อ	100,000.00	16.50	1,650,000.00	หุ้นสามัญ	24/2/2568
STA	นาย วิษณุพล สิ้นเจริญกุล	ซื้อ	250,000.00	16.48	4,120,000.00	หุ้นสามัญ	24/2/2568
STA	นาย วิษณุพล สิ้นเจริญกุล	ซื้อ	500,000.00	16.42	8,210,000.00	หุ้นสามัญ	25/2/2568
STA	นาย วิษณุพล สิ้นเจริญกุล	ซื้อ	500,000.00	16.36	8,180,000.00	หุ้นสามัญ	25/2/2568
STA	นาย วิษณุพล สิ้นเจริญกุล	ซื้อ	150,000.00	16.60	2,490,000.00	หุ้นสามัญ	25/2/2568
SUN	นาย พัลลภ บุญถึง	ซื้อ	48,000.00	3.12	149,760.00	หุ้นสามัญ	27/2/2568
SUPER	นาย จอมทรัพย์ โลจายะ	ซื้อ	600,000.00	0.19	114,000.00	หุ้นสามัญ	21/2/2568
TFM	นาย พิระศักดิ์ บุญมีโชติ	ซื้อ	18,800.00	9.65	181,420.00	หุ้นสามัญ	26/2/2568
TFM	นาย พิระศักดิ์ บุญมีโชติ	ซื้อ	19,800.00	9.60	190,080.00	หุ้นสามัญ	26/2/2568
WINDOW	นาย ธนินทร รัตนศิริวิไล	ซื้อ	710,000.00	0.71	504,100.00	หุ้นสามัญ	25/2/2568
RS	นาย สุรชัย เขษรโชติศักดิ์	โอน	37,900,000.00	-	37,900,000.00	หุ้นสามัญ	21/2/2568

ที่มา : ศูนย์สารสนเทศตลาดทุน สำนักงานคณะกรรมการ ก.ล.ด.



**แบบรายงานการได้มาหรือจำหน่ายหลักทรัพย์ของกิจการ (246-2)**

ชื่อบริษัท	ชื่อผู้ได้มา/ จำหน่าย	Sell/Buy	ประเภท หลักทรัพย์	%ได้มา/ จำหน่าย	%หลังได้มา/ จำหน่าย	วันที่ได้มา/ จำหน่าย	หมายเหตุ
RS	นาย สุรชัย เขษรโชติศักดิ์	จำหน่าย	หุ้น	15.4406	13.7038	21/2/2568	
THREL	บริษัท ซีแอล เวนเจอร์ จำกัด (มหาชน)	ได้มา	หุ้น	9.8629	10.3201	21/2/2568	

ที่มา : ศูนย์สารสนเทศตลาดทุน สำนักงานคณะกรรมการ ก.ล.ด.

**หลักทรัพย์ที่ต้องซื้อขายด้วยบัญชี Cash Balance**

Stock	Feb 2025																
	17	18	19	20	21	24	25	26	27	28	3	4	5	6	7	10	11

**LEVEL1 : ผู้ซื้อต้องใช้บัญชี Cash Balance และห้ามนำหลักทรัพย์ที่กำหนดมาคำนวณวงเงินซื้อขาย**
**PIS** 7 Mar 25

**LEVEL 2: ผู้ซื้อต้องใช้บัญชี Cash Balance, ห้ามคำนวณวงเงินซื้อขาย และห้าม Net Settlement**

-

**LEVEL 3: ห้ามซื้อขาย (SP) 1 วันทำการวันแรก และผู้ซื้อต้องใช้บัญชี Cash Balance, ห้ามคำนวณวงเงินซื้อขาย และห้าม Net Settlement**

-

Source: SET

## Short Sales

Stock	% Short Sale Volume Comparing with Main Board	Average Price (Bt)	Volume (shares)	Value (Mil. B)
ADVANC	6.63	281.06	458,400	128,835,900
CPALL	1.52	53.95	1,697,800	91,596,175
BDMS	2.47	24.35	2,527,000	61,527,050
TOP	7.46	23.40	2,610,400	61,078,780
WHA	6.15	3.54	16,495,100	58,413,620
BBL	5.00	147.52	376,400	55,527,600
BH	5.12	193.56	276,000	53,423,850
CPN	9.61	50.34	1,050,300	52,875,475
PTTEP	8.77	110.70	399,400	44,215,150
SCC	8.25	129.72	332,200	43,094,250
DELTA	10.82	80.94	476,000	38,529,000
KTC	7.84	50.30	662,700	33,333,475
KBANK	2.95	151.59	216,900	32,878,900
AOT	5.26	43.41	754,300	32,742,100
TRUE	5.19	11.95	2,297,200	27,451,780
MTC	10.51	47.23	581,200	27,447,850
HANA	13.69	20.62	1,235,200	25,464,880
BANPU	10.62	4.16	5,381,600	22,372,052
TIDLOR	12.18	17.60	1,270,700	22,363,030
TTB	4.32	1.94	10,350,100	20,035,739
IVL	4.17	19.41	1,020,900	19,819,810
BEM	12.38	6.30	3,094,300	19,480,690
PTTGC	2.73	16.25	1,138,700	18,501,670
SAWAD	10.91	35.19	491,000	17,278,925
CPF	4.77	24.20	703,500	17,026,510
KTB	2.40	23.09	664,100	15,334,210
JMT	6.35	12.26	1,216,800	14,913,430
TLI	6.41	11.28	1,174,100	13,241,340
INTUCH	8.08	80.74	152,600	12,320,850
GULF	2.01	49.44	246,300	12,177,725
TISCO	6.01	98.85	111,500	11,021,875
GPSC	2.69	29.09	309,200	8,993,650
BCP	4.62	37.69	231,100	8,710,125
AP	10.53	8.74	934,100	8,165,130
OR	10.56	11.21	674,200	7,560,460
KKP	2.55	56.45	129,400	7,304,975
MINT	4.20	28.87	230,900	6,666,325
BAM	3.12	6.47	904,800	5,857,435
BTS	9.81	6.05	957,400	5,788,770
CCET	4.83	6.90	794,800	5,487,695
TCAP	10.49	48.38	113,000	5,467,050
IRPC	14.65	0.92	5,709,600	5,241,564
KCE	8.38	20.21	237,600	4,802,090
TU	4.59	11.64	407,400	4,743,290
PTT	2.69	32.25	137,400	4,431,150
SIRI	11.38	1.70	2,608,400	4,428,604
SPALI	3.87	16.90	253,600	4,285,970
SCB	1.40	123.93	30,000	3,717,950
VGI	1.90	3.00	1,189,800	3,566,390
AMATA	1.75	23.87	144,600	3,450,880
STA	3.67	15.93	215,400	3,431,900
CENDEL	0.72	32.50	102,400	3,328,225
BGRIM	2.46	11.47	285,000	3,269,460
LH	3.22	4.42	733,800	3,246,956
OSP	2.42	14.09	224,200	3,159,500
NER	7.38	4.96	498,600	2,474,072
COM7	2.19	22.06	99,900	2,203,570
SPRC	2.65	5.51	385,900	2,126,455
TIPH	17.62	21.73	94,700	2,057,360

Source: SET

**February 2025**

Monday 24	Tuesday 25	Wednesday 26	Thursday 27	Friday 28
<ul style="list-style-type: none"> <li>■ FTREIT XD 0.188 บาท</li> <li>■ GGC XD 0.10 บาท</li> <li>■ OR XD 0.13 บาท</li> <li>■ NEX ลูกหุ้นเข้า 666,618,469 หุ้น</li> <li>■ GCAP ลูกหุ้นเข้า 4,000,000 หุ้น</li> <li>■ EA-W1 เข้าซื้อขายเป็นวันแรก (1,237.7mn sh 1:1 @ Bt4.00)</li> </ul>	<ul style="list-style-type: none"> <li>■ IRPC XD 0.01 บาท</li> <li>■ JMT XD 0.28 บาท</li> <li>■ MGI XD 0.231 บาท</li> <li>■ PTTEP XD 5.125 บาท</li> <li>■ MILL ลูกหุ้นเข้า 454,545,454 หุ้น</li> <li>■ PRG ลูกหุ้นเข้า 34,541,955 หุ้น</li> </ul>	<ul style="list-style-type: none"> <li>■ CPTREIT XD 0.0598 บาท</li> <li>■ GVREIT XD 0.205 บาท</li> <li>■ IMPACT XD 0.17 บาท</li> <li>■ INETREIT XD 0.20 บาท</li> <li>■ ITC XD 0.75 บาท</li> <li>■ HYDRO ลูกหุ้นเข้า 1,880,484,647 หุ้น</li> <li>■ TCAP ลูกหุ้นเข้า 60 หุ้น</li> </ul>	<ul style="list-style-type: none"> <li>■ AMATAR XD 0.10 บาท</li> <li>■ BOL XD 0.165 บาท</li> <li>■ CPNREIT XD 0.0987 บาท</li> <li>■ DELTA XD 0.46 บาท</li> <li>■ EGATIF XD 0.0862 บาท</li> <li>■ GLOBAL XD 0.1842735043 บาท</li> <li>■ GLOBAL XD 26:1</li> <li>■ INOX XD 0.023 บาท</li> <li>■ KBSPIF XD 0.099 บาท</li> <li>■ MC XD 0.55 บาท</li> <li>■ TFFIF XD 0.1189 บาท</li> <li>■ TFM XD 0.77 บาท</li> <li>■ TOP XD 0.70 บาท</li> <li>■ TTLPF XD 0.50 บาท</li> <li>■ TRC ลูกหุ้นเข้า 41,761,743 หุ้น</li> </ul>	<ul style="list-style-type: none"> <li>■ ALLY XD 0.131 บาท</li> <li>■ ASK XD 0.32 บาท</li> <li>■ KSL XD 0.05 บาท</li> <li>■ PICO XD 0.10 บาท</li> <li>■ SIRIPRT XD 0.03 บาท</li> <li>■ TU XD 0.35 บาท</li> <li>■ ECL ลูกหุ้นเข้า 555,600,000 หุ้น</li> </ul>

**March 2025**

Monday 3	Tuesday 4	Wednesday 5	Thursday 6	Friday 7
<ul style="list-style-type: none"> <li>■ BBGI XD 0.10 บาท</li> <li>■ DRT XD 0.24 บาท</li> <li>■ GPSC XD 0.45 บาท</li> <li>■ PM XD 0.53 บาท</li> <li>■ PT XD 0.70 บาท</li> <li>■ PTTGC XD 0.50 บาท</li> <li>■ SUPEREIF XD 0.03116 บาท</li> <li>■ TASCOC XD 0.90 บาท</li> <li>■ WHAIR XD 0.0582 บาท</li> <li>■ WHART XD 0.1358 บาท</li> <li>■ UMS XR 5:4.27 @ 0.50 บาท</li> </ul>	<ul style="list-style-type: none"> <li>■ DOHOME XD 0.0052910053 บาท</li> <li>■ DOHOME XD 21:1</li> <li>■ HENG XD 0.0525 บาท</li> <li>■ ITNS XD 0.153 บาท</li> <li>■ MIPF XD 0.37 บาท</li> <li>■ PHOL XD 0.13 บาท</li> <li>■ PROSPECT XD 0.142 บาท</li> <li>■ SIS XD 1.12 บาท</li> <li>■ TEKA XD 0.155 บาท</li> <li>■ THANI XD 0.07 บาท</li> <li>■ TIF1 XD 0.125 บาท</li> <li>■ TPRIME XD 0.0927 บาท</li> <li>■ YONG XD 0.06 บาท</li> </ul>	<ul style="list-style-type: none"> <li>■ AIMIRT XD 0.215 บาท</li> <li>■ ARIP XD 0.0169 บาท</li> <li>■ BAREIT XD 0.189 บาท</li> <li>■ BCPG XD 0.18 บาท</li> <li>■ BRGIF XD 0.17094 บาท</li> <li>■ DEXON XD 0.06 บาท</li> <li>■ GAHREIT XD 0.32 บาท</li> <li>■ GFPT XD 0.20 บาท</li> <li>■ GROREIT XD 0.28 บาท</li> <li>■ ICN XD 0.10 บาท</li> <li>■ IFS XD 0.148 บาท</li> <li>■ JAK XD 0.025 บาท</li> <li>■ KDH XD 2.50 บาท</li> <li>■ LST XD 0.20 บาท</li> <li>■ SAT XD 1.24 บาท</li> <li>■ SPVI XD 0.08 บาท</li> <li>■ TEAM XD 0.15 บาท</li> <li>■ UEC XD 0.03 บาท</li> </ul>	<ul style="list-style-type: none"> <li>■ AI XD 0.19 บาท</li> <li>■ AIE XD 0.25 บาท</li> <li>■ BKD XD 0.10 บาท</li> <li>■ BKIH XD 5.75 บาท</li> <li>■ BVG XD 0.051 บาท</li> <li>■ CBG XD 0.70 บาท</li> <li>■ DMT XD 0.20 บาท</li> <li>■ JPARK XD 0.05 บาท</li> <li>■ KK XD 0.025 บาท</li> <li>■ MST XD 0.27 บาท</li> <li>■ NCAP XD 0.0222 บาท</li> <li>■ POLY XD 0.25 บาท</li> <li>■ PTT XD 1.30 บาท</li> <li>■ SPRC XD 0.15 บาท</li> <li>■ SPRIME XD 0.125 บาท</li> <li>■ TMI XD 0.0075 บาท</li> <li>■ VL XD 0.02 บาท</li> </ul>	<ul style="list-style-type: none"> <li>■ 2S XD 0.04 บาท</li> <li>■ A5 XD 0.10 บาท</li> <li>■ AMA XD 0.25 บาท</li> <li>■ CPW XD 0.12 บาท</li> <li>■ FMT XD 1.00 บาท</li> <li>■ GBX XD 0.0278 บาท</li> <li>■ GFC XD 0.15 บาท</li> <li>■ ICHI XD 0.50 บาท</li> <li>■ MEGA XD 0.80 บาท</li> <li>■ SEAOIL XD 0.12 บาท</li> <li>■ SISB XD 0.42 บาท</li> <li>■ STC XD 0.0175 บาท</li> <li>■ TFG XD 0.225 บาท</li> <li>■ WPH XD 0.002222 บาท</li> <li>■ WPH XD 25:1</li> </ul>



10	11	12	13	14
<ul style="list-style-type: none"> <li>▪ ADVICE XD 0.175 תורנ</li> <li>▪ BIZ XD 0.35 תורנ</li> <li>▪ COM7 XD 0.86 תורנ</li> <li>▪ CTW XD 0.05 תורנ</li> <li>▪ DREIT XD 0.215 תורנ</li> <li>▪ ERW XD 0.09 תורנ</li> <li>▪ FUTURERT XD 0.243846 תורנ</li> <li>▪ I2 XD 0.07 תורנ</li> <li>▪ KIAT XD 0.01 תורנ</li> <li>▪ MSC XD 0.50 תורנ</li> <li>▪ PTG XD 0.25 תורנ</li> <li>▪ RJH XD 0.20 תורנ</li> <li>▪ SCP XD 1.50 תורנ</li> <li>▪ TIPH XD 1.00 תורנ</li> <li>▪ WICE XD 0.14 תורנ</li> <li>▪ ZEN XD 0.17 תורנ</li> </ul>	<ul style="list-style-type: none"> <li>▪ BEM XD 0.15 תורנ</li> <li>▪ BM XD 0.11 תורנ</li> <li>▪ BTG XD 0.50 תורנ</li> <li>▪ CPT XD 0.025 תורנ</li> <li>▪ DTCENT XD 0.06 תורנ</li> <li>▪ EURO XD 0.22 תורנ</li> <li>▪ INSET XD 0.08 תורנ</li> <li>▪ JR XD 0.04 תורנ</li> <li>▪ KTBSTMR XD 0.176 תורנ</li> <li>▪ KUN XD 0.01 תורנ</li> <li>▪ KUN XD 25:1</li> <li>▪ MASTER XD 0.80 תורנ</li> <li>▪ MTI XD 8.00 תורנ</li> <li>▪ SA XD 0.08 תורנ</li> <li>▪ SPCG XD 0.70 תורנ</li> <li>▪ SRIPANWA XD 0.215 תורנ</li> <li>▪ SRS XD 0.05 תורנ</li> <li>▪ SVOA XD 0.0481 תורנ</li> <li>▪ SVT XD 0.045 תורנ</li> <li>▪ TK XD 0.20 תורנ</li> <li>▪ TTW XD 0.30 תורנ</li> <li>▪ UPOIC XD 0.33 תורנ</li> <li>▪ UTP XD 0.30 תורנ</li> </ul>	<ul style="list-style-type: none"> <li>▪ BDMS XD 0.40 תורנ</li> <li>▪ BOFFICE XD 0.1762 תורנ</li> <li>▪ CPH XD 0.75 תורנ</li> <li>▪ DCON XD 0.00275 תורנ</li> <li>▪ KBS XD 0.70 תורנ</li> <li>▪ PLUS XD 0.06 תורנ</li> <li>▪ RCL XD 1.50 תורנ</li> <li>▪ SAMTEL XD 0.08 תורנ</li> <li>▪ SAV XD 0.50 תורנ</li> <li>▪ SPG XD 0.40 תורנ</li> <li>▪ TNP XD 0.0525 תורנ</li> <li>▪ TTI XD 0.50 תורנ</li> <li>▪ VCOM XD 0.18 תורנ</li> </ul>	<ul style="list-style-type: none"> <li>▪ BCP XD 0.45 תורנ</li> <li>▪ CPI XD 0.22 תורנ</li> <li>▪ CSC XD 2.95 תורנ</li> <li>▪ CSC-P XD 4.45 תורנ</li> <li>▪ KJL XD 0.35 תורנ</li> <li>▪ MAGURO XD 0.30 תורנ</li> <li>▪ NTSC XD 0.16 תורנ</li> <li>▪ NTSC XD 3:1</li> <li>▪ PLT XD 0.03 תורנ</li> <li>▪ PRINC XD 0.01 תורנ</li> <li>▪ PRTR XD 0.25 תורנ</li> <li>▪ PTC XD 0.047 תורנ</li> <li>▪ SFLEX XD 0.073 תורנ</li> <li>▪ SGP XD 0.20 תורנ</li> <li>▪ SNP XD 0.70 תורנ</li> <li>▪ TMD XD 1.65 תורנ</li> </ul>	<ul style="list-style-type: none"> <li>▪ SANKO XD 0.05 תורנ</li> </ul>
17	18	19	20	21
<ul style="list-style-type: none"> <li>▪ BIG XD 0.015 תורנ</li> <li>▪ RATCH XD 0.80 תורנ</li> <li>▪ SFT XD 0.0341 תורנ</li> <li>▪ TQR XD 0.216 תורנ</li> <li>▪ VNG XD 0.05 תורנ</li> </ul>	<ul style="list-style-type: none"> <li>▪ ITTHI XD 0.10 תורנ</li> <li>▪ PDG XD 0.15 תורנ</li> <li>▪ PYLON XD 0.04 תורנ</li> </ul>	<ul style="list-style-type: none"> <li>▪ BC XD 0.052 תורנ</li> <li>▪ NTV XD 1.37 תורנ</li> </ul>	<ul style="list-style-type: none"> <li>▪ AMC XD 0.10 תורנ</li> <li>▪ PANEL XD 0.02 תורנ</li> </ul>	<ul style="list-style-type: none"> <li>▪ SNPS XD 0.13 תורנ</li> </ul>
24	25	26	27	28
	<ul style="list-style-type: none"> <li>▪ COMAN XW 2:1</li> </ul>	<ul style="list-style-type: none"> <li>▪ LEE XD 0.12 תורנ</li> </ul>	<ul style="list-style-type: none"> <li>▪ Q-CON XD 0.65 תורנ</li> </ul>	
31				
<ul style="list-style-type: none"> <li>▪ SCGD XD 0.10 תורנ</li> </ul>				

April 2025				
Monday	Tuesday	Wednesday	Thursday	Friday
	<b>1</b>	<b>2</b>	<b>3</b>	<b>4</b>
	<ul style="list-style-type: none"> <li>SCGP XD 0.30 บาท</li> </ul>	<ul style="list-style-type: none"> <li>SCC XD 2.50 บาท</li> </ul>		<ul style="list-style-type: none"> <li>SMPC XD 0.27 บาท</li> </ul>
<b>7</b>	<b>8</b>	<b>9</b>	<b>10</b>	<b>11</b>
ชดเชยวันพระบาทสมเด็จพระพุทธยอดฟ้าจุฬาโลกมหาราช และวันที่ระลึกมหาจักรีบรมราชวงศ์	<ul style="list-style-type: none"> <li>ATP30 XD 0.03 บาท</li> <li>CPAXT XD 0.53 บาท</li> <li>DCC XD 0.02 บาท</li> </ul>	<ul style="list-style-type: none"> <li>GPI XD 0.07 บาท</li> </ul>	<ul style="list-style-type: none"> <li>BLC XD 0.09 บาท</li> <li>GC XD 0.20 บาท</li> <li>KWC XD 12.50 บาท</li> </ul>	<ul style="list-style-type: none"> <li>AUCT XD 0.32 บาท</li> <li>BANPU XD 0.12 บาท</li> <li>BPP XD 0.30 บาท</li> <li>S11 XD 0.10 บาท</li> <li>TCAP XD 2.05 บาท</li> <li>TCAP-P XD 2.05 บาท</li> <li>TPLAS XD 0.04 บาท</li> </ul>
<b>14</b>	<b>15</b>	<b>16</b>	<b>17</b>	<b>18</b>
วันสงกรานต์	วันสงกรานต์	<ul style="list-style-type: none"> <li>KTB XD 1.545 บาท</li> <li>KTB-P XD 1.6995 บาท</li> <li>QTC XD 0.25 บาท</li> <li>SCB XD 8.44 บาท</li> </ul>	<ul style="list-style-type: none"> <li>IT XD 0.19 บาท</li> <li>KTC XD 1.32 บาท</li> <li>MAJOR XD 0.20 บาท</li> <li>PSL XD 0.10 บาท</li> <li>TIPCO XD 0.18 บาท</li> <li>YUASA XD 0.6088 บาท</li> </ul>	<ul style="list-style-type: none"> <li>AIT XD 0.40 บาท</li> <li>MCS XD 0.50 บาท</li> <li>STA XD 1.00 บาท</li> <li>STGT XD 0.50 บาท</li> </ul>
<b>21</b>	<b>22</b>	<b>23</b>	<b>24</b>	<b>25</b>
<ul style="list-style-type: none"> <li>KGI XD 0.31 บาท</li> <li>ASK XR 3:1 @ 7.00 บาท</li> </ul>	<ul style="list-style-type: none"> <li>BLA XD 0.48 บาท</li> <li>HMPRO XD 0.25 บาท</li> <li>SVI XD 0.24 บาท</li> </ul>	<ul style="list-style-type: none"> <li>BBL XD 6.50 บาท</li> <li>SPA XD 0.10 บาท</li> </ul>	<ul style="list-style-type: none"> <li>NER XD 0.31 บาท</li> <li>THANA XD 0.016 บาท</li> </ul>	<ul style="list-style-type: none"> <li>AHC XD 0.43 บาท</li> <li>BAM XD 0.35 บาท</li> <li>TISCO XD 5.75 บาท</li> <li>TISCO-P XD 5.75 บาท</li> <li>TTB XD - บาท</li> </ul>



28	29	30		
<ul style="list-style-type: none"> <li>■ ADB XD 0.02 חרנו</li> <li>■ ALUCON XD 12.00 חרנו</li> <li>■ AMARC XD 0.02 חרנו</li> <li>■ CIMBT XD 0.04 חרנו</li> <li>■ LHFG XD 0.03 חרנו</li> <li>■ MEB XD 1.10 חרנו</li> <li>■ MTC XD 0.25 חרנו</li> <li>■ PHG XD 0.50 חרנו</li> <li>■ QH XD 0.08 חרנו</li> <li>■ SITHAI XD 0.04 חרנו</li> <li>■ TWPC XD 0.057 חרנו</li> <li>■ WHAUP XD 0.1925 חרנו</li> </ul>	<ul style="list-style-type: none"> <li>■ BBIK XD 0.22 חרנו</li> <li>■ BGC XD 0.095 חרנו</li> <li>■ BJC XD 0.56 חרנו</li> <li>■ COCOCO XD 0.30 חרנו</li> <li>■ DDD XD 0.03 חרנו</li> <li>■ IHL XD 0.02 חרנו</li> <li>■ III XD 0.20 חרנו</li> <li>■ INSURE XD 10.00 חרנו</li> <li>■ KCC XD 0.02787 חרנו</li> <li>■ LRH XD 1.40 חרנו</li> <li>■ PCE XD 0.15 חרנו</li> <li>■ READY XD 0.30 חרנו</li> <li>■ RSP XD 0.18 חרנו</li> <li>■ SAK XD 0.18 חרנו</li> <li>■ SUN XD 0.10 חרנו</li> <li>■ TERA XD 0.08 חרנו</li> <li>■ TPCH XD 0.037 חרנו</li> <li>■ TPS XD 0.20 חרנו</li> </ul>	<ul style="list-style-type: none"> <li>■ BIS XD 0.09 חרנו</li> <li>■ CM XD 0.10 חרנו</li> <li>■ GABLE XD 0.2703 חרנו</li> <li>■ GYT XD 7.40 חרנו</li> <li>■ JUBILE XD 0.14 חרנו</li> <li>■ KISS XD 0.12 חרנו</li> <li>■ LH XD 0.17 חרנו</li> <li>■ MALEE XD 0.10 חרנו</li> <li>■ MENA XD 0.03 חרנו</li> <li>■ MFEC XD 0.50 חרנו</li> <li>■ MOONG XD 0.1261 חרנו</li> <li>■ MOSHI XD 0.80 חרנו</li> <li>■ MPJ XD 0.30 חרנו</li> <li>■ NEO XD 1.35 חרנו</li> <li>■ PREB XD 0.20 חרנו</li> <li>■ RPC XD 0.01 חרנו</li> <li>■ RPH XD 0.18 חרנו</li> <li>■ SALEE XD 0.012 חרנו</li> <li>■ SCG XD 0.05 חרנו</li> <li>■ SMT XD 0.04 חרנו</li> <li>■ SSF XD 0.3334 חרנו</li> <li>■ SYNEX XD 0.34 חרנו</li> <li>■ TITLE XD 0.05 חרנו</li> <li>■ TKS XD 0.33 חרנו</li> </ul>		