

## Today Selections &gt;&gt; BA, CENTEL, CPF



Stock	S	R	Comment
BA	20.40	21.10	ไซซีซันทองเที่ยวต้นยอดจองสมยุพุ่ง 14%
CENTEL	33.00	34.75	ซีริส The White Lotus ทำให้อุดจ่องโรงแรมในสมยุในช่วงต้นปีปรับตัวเพิ่มขึ้น 12-15%
CPF	23.80	24.40	ตั้งเป้ายอดขายโต 5-8% จาก "วอลุ่ม-ราคาขาย" เพิ่มรับราคาหมูไทย-เวียดนามดีขึ้น

Market Summary			
	Closed	+/-	%Chg
SET	1,159.64	- 0.42	- 0.04
SET50	732.83	- 0.20	- 0.03
SET100	1,588.11	- 1.15	- 0.07
Mai	245.48	- 0.97	- 0.39
Dow Jones	40,813.57	-537.36	-1.30
Nasdaq	17,303.01	-345.44	-1.96
Nikkei	36,790.03	- 29.06	- 0.08
Hang Seng	23,462.65	- 137.66	- 0.58
SET Mkt. Cap (Btmn)	14,447.01		
SET Turnover (Btmn)	32,461.80		
PER(x)	15.79		

**Looking forward to next week FOMC**

- SET:** คาด SET Index แกว่งทรงตัวที่บริเวณ 1160 จุดบวกลบ แม็ดลาดหุ้นสหรัฐฯเมื่อคืนจะปรับลงแรง แต่ไม่ได้มีปัจจัยกดดันใหม่ใดเป็นพิเศษ นอกเหนือจากการที่ปธน.โดนัลด์ ทรัมป์ขูเรียกเก็บภาษีนำเข้า 200% ไปยังเครื่องตีแมลลกอฮอลล์ที่นำเข้าจากยุโรป ในขณะที่ล่าสุดเข้านี้ดัชนี Futures ตลาดหุ้นสหรัฐฯเริ่มปรับตัวขึ้น ตอบรับความคาดหวังเชิงบวกว่าสหรัฐฯจะสามารถหลีกเลี่ยงเหตุการณ์ Government shutdown ได้ในวันนี้
- CCI:** ประเมินหุ้นกลุ่มค้าปลีกมีโอกาสได้รับ Sentiment เชิงลบในระยะสั้น ภายหลังจากวันนั้นมหาวิทยาลัยหอการค้าไทยเปิดเผยดัชนีความเชื่อมั่นของผู้บริโภคเดือนก.พ.68 อยู่ที่ระดับ 57.8 ปรับตัวลดลงเป็นครั้งแรกในรอบ 5 เดือน สาเหตุหลักจากผู้บริโภคมีความกังวลเกี่ยวกับสงครามการค้าจากนโยบาย Trump 2.0 แม้ว่ารัฐบาลจะออกมาตราการกระตุ้นเศรษฐกิจ แต่ผู้บริโภคกลับรู้สึกว่าการเศรษฐกิจไทยยังฟื้นตัวได้ช้า ไม่นับรวมกับสถานการณ์การเมืองในประเทศที่ยังคงไม่นิ่ง ขณะที่ดัชนีความเชื่อมั่นเกี่ยวกับเศรษฐกิจไทยโดยรวม ดัชนีความเชื่อมั่นเกี่ยวกับโอกาสการหางาน และดัชนีความเชื่อมั่นเกี่ยวกับรายได้ในอนาคต ต่างก็ปรับตัวลดลงทุกรายการเป็นครั้งแรกในรอบ 5 เดือนเช่นกัน ซึ่งถือเป็นสัญญาณเดือนภัยเบื้องต้น
- FOMC:** ติดตามการประชุม Fed ในสัปดาห์หน้าวันที่ 18-19 มีนาคม ซึ่งคาดว่าจะเป็ปัจจัยสำคัญที่จะกำหนดทิศทางราคาสินทรัพย์ต่างๆในระยะสั้น หลังจากที่มีความกลัวเรื่องเศรษฐกิจชะลอตัวเข้ามากดดันตลาดอย่างมากในช่วงที่ผ่านมา โดยหลังจากที่สัญญาณตัวเลขเศรษฐกิจเริ่มออกมาอ่อนแอในช่วงหลัง ประกอบกับตัวเลขเงินเฟ้อทั้งฝั่งผู้บริโภค (CPI) และผู้ผลิต (PPI) ออกมาต่ำล่าสุด ทำให้เริ่มมีความหวังว่าโทนที่จะออกมาจากการประชุมนั้นอาจเอนเอียงไปในทิศทาง Dovish มากขึ้น หากเป็นจริง มองน่าจะเป็นตัวช่วยสร้างบรรยากาศผ่อนคลายให้กับสินทรัพย์เสี่ยงได้บ้างในสัปดาห์หน้า

Stock Top Active				
CPALL	DELTA	KBANK	BBL	GULF

Sector Top Active		
ENERG	BANK	COMM

Investors Data – SET (Btmn)			
13 Mar.25	Buy	Sell	Net
Institution	3,061	3,424	-364
Proprietary	1,914	2,104	-191
Foreign	17,130	18,059	-929
Local	10,357	8,874	1,483
1-13 Mar.25	Buy	Sell	Net

Institution	42,289	40,052	2,238
Proprietary	22,140	27,725	-5,586
Foreign	202,516	215,167	-12,651
Local	118,318	102,319	15,999

Commodities	13 Mar.25	12 Mar.25	Chg	%Chg
Bt/US\$	33.68	33.75	-0.07	-0.21
US\$/Yuan	7.237	7.237	+0.00	+0.00
US Bond Yield 10y(%)	4.278	4.328	-0.05	-1.15
Brent Oil (US\$/bbl)	69.88	70.95	-1.07	-1.51
Nymex Oil (US\$/bbl)	66.55	67.68	-1.13	-1.67
Gold Spot (US\$/oz)	2,986.29	2,934.62	+51.67	+1.76
Baltic Dry Index	1,650.00	1,559.00	+91.00	+5.84
Dollar Index (DXYO)	103.83	103.57	+0.26	+0.25

**Today's Event**

- ASIMAR XD 0.12 บาท
  - CHASE XD 0.01041 บาท
  - CMAN XD 0.12 บาท
  - CNT XD 0.04 บาท
  - HL XD 0.17 บาท
  - KOOL XD 0.0125 บาท
  - LANNA XD 1.20 บาท
- (อ่านรายละเอียดต่อด้านล่าง)



**นัฐชาติ เมฆมาสิน**  
 CFA, FRM (ID: 31379)  
 E-mail: nuttachart@trinitythai.com

แนวรับ 1,151 แนวต้าน 1,172

บริษัทหลักทรัพย์ ทรินิตี้ จำกัด เลขที่ 1 อาคารพาร์ค สยาม ชั้น 22 และห้อง 2301 ชั้น 23 ถนนคอนแวนต์ แขวงสีลม เขตบางรัก กรุงเทพฯ 10500

รายงานฉบับนี้จัดทำขึ้นโดยข้อมูลเท่าที่ปรากฏและเชื่อว่าเป็นที่น่าเชื่อถือได้ แต่ไม่ถือเป็นการยืนยันความถูกต้องและความสมบูรณ์ของข้อมูลนั้นๆ โดยบริษัทหลักทรัพย์ ทรินิตี้ จำกัด ผู้จัดทำขอสงวนสิทธิ์ในการเปลี่ยนแปลงความเห็นหรือประมาณการณต่างๆ ที่ปรากฏในรายงานฉบับนี้โดยไม่ต้องแจ้งล่วงหน้า รายงานฉบับนี้มีวัตถุประสงค์เพื่อใช้ประกอบการตัดสินใจของนักลงทุน โดยไม่ได้เป็นการชี้นำหรือชักชวนให้บุคคลใดๆ ทำการซื้อหรือขายหลักทรัพย์ หรือตราสารทางการเงินใดๆ ที่ปรากฏในรายงาน

## Fund Flow

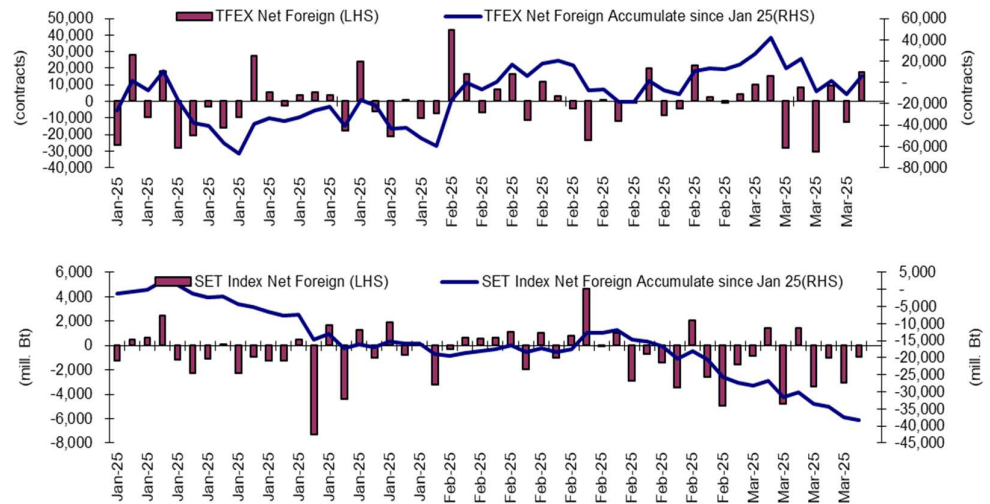
### Foreign Portfolio Investment in Equities (Asia ex. Japan)

Unit : US\$ mn

	As at	Day	WTD Net	MTD Net	YTD Net
India	12-Mar	-161.6	-234.6	-2,062.4	-15,833.6
Indonesia	13-Mar	-54.7	-117.4	-145.2	-1,485.0
Malaysia	13-Mar	-31.2	-239.0	-437.9	-1,635.0
Philippines	13-Mar	7.6	26.1	33.1	-226.0
South Korea	14-Mar	-55.7	-1,508.9	-1,696.0	-5,544.0
Sri Lanka	12-Mar	0.2	0.2	-6.0	-36.3
Taiwan	13-Mar	-750.7	-3,511.3	-8,275.9	-13,421.8
Thailand	13-Mar	-27.6	-245.0	-374.1	-899.5
Vietnam	13-Mar	6.5	-55.8	-81.7	-711.9

Source: Bloomberg

## Net Foreign



## Indicators to watch

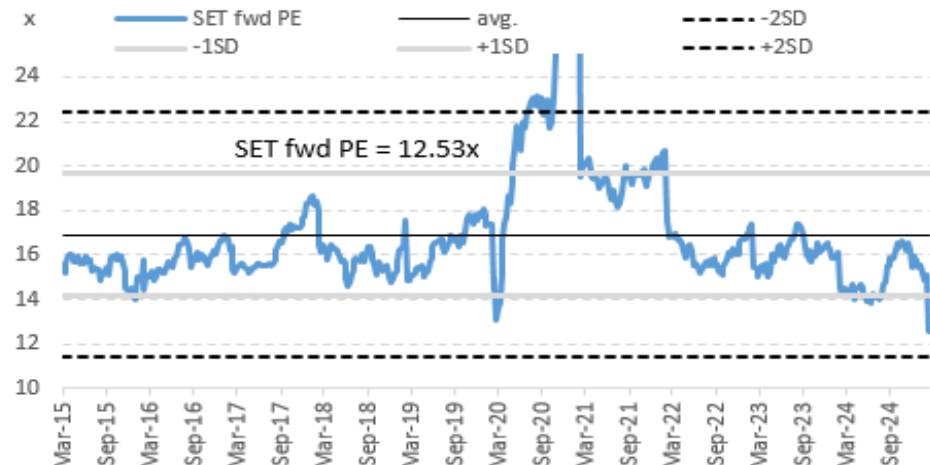
	Last	Previous	% chg	1W Prior	1M Prior	Remark
VIX Index	24.66	24.23	1.8%	-0.8%	63.3%	-
Ted Spread	0.56	0.55	0.6%	0.5%	3.9%	-
U.S.Dollar Index	103.83	103.57	0.3%	-0.4%	-3.8%	-
U.S.Bond Yield	4.28	4.31	-0.8%	0.0%	0.0%	-
Emerging Asia Index (MXMS)	607.55	611.93	-0.7%	-2.7%	-0.6%	-

Source: Bloomberg, Aspen

## SET Forward PE

### EPS Forward

Y2025E	94.98x
Y2026E	103.48x



บริษัทหลักทรัพย์ ตรีเนิตี้ จำกัด เลขที่ 1 อาคารพาร์ค สยาม ชั้น 22 และห้อง 2301 ชั้น 23 ถนนคอนแวนต์ แขวงสีลม เขตบางรัก กรุงเทพฯ 10500

รายงานฉบับนี้จัดทำขึ้นโดยข้อมูลที่ปรากฏและเชื่อว่าเป็นที่น่าเชื่อถือได้ แต่ไม่ถือเป็นการยืนยันความถูกต้องและความสมบูรณ์ของข้อมูลใดๆ โดยบริษัทหลักทรัพย์ ตรีเนิตี้ จำกัด ผู้จัดทำขอสงวนสิทธิ์ในการเปลี่ยนแปลงความเห็นหรือประมาณการณต่างๆ ที่ปรากฏในรายงานฉบับนี้โดยไม่ต้องแจ้งล่วงหน้า รายงานฉบับนี้มีวัตถุประสงค์เพื่อใช้ประกอบการตัดสินใจลงทุนของนักลงทุน โดยไม่ได้เป็นการชี้นำหรือชักชวนให้นักลงทุนทำการซื้อหรือขายหลักทรัพย์ หรือตราสารทางการเงินใดๆ ที่ปรากฏในรายงาน

# Turnover List

สรุปหลักทรัพย์ที่เข้าข่ายอาจต้องซื้อด้วยบัญชี Cash Balance ในรอบวันที่ 7 – 13 มี.ค. 68

หลักทรัพย์	%1W-Turnover	P/E Ratio / %Premium	มูลค่าการซื้อขายเฉลี่ยต่อ วัน (ล้านบาท)
MONO	54.50%	ขาดทุน	217.26
หุ้นแม่ติด Cash Balance Warrant หุ้นลูกก็ติดเหมือนกัน			

ทั้งนี้หลักทรัพย์ดังกล่าวมีการซื้อขายผิดไปจากสภาพปกติของตลาด ดังนั้นผู้ลงทุนควรศึกษาข้อมูลก่อนการตัดสินใจลงทุน ข้อมูลเป็นเพียงการคาดการณ์เท่านั้น รายชื่อหุ้นที่เข้าข่ายอาจมีการเปลี่ยนแปลงได้ ทั้งนี้ผู้ลงทุนควรตรวจสอบรายชื่อหุ้นที่เข้าข่ายจากตลาดหลักทรัพย์ฯ

เกณฑ์ที่เราใช้คำนวณ

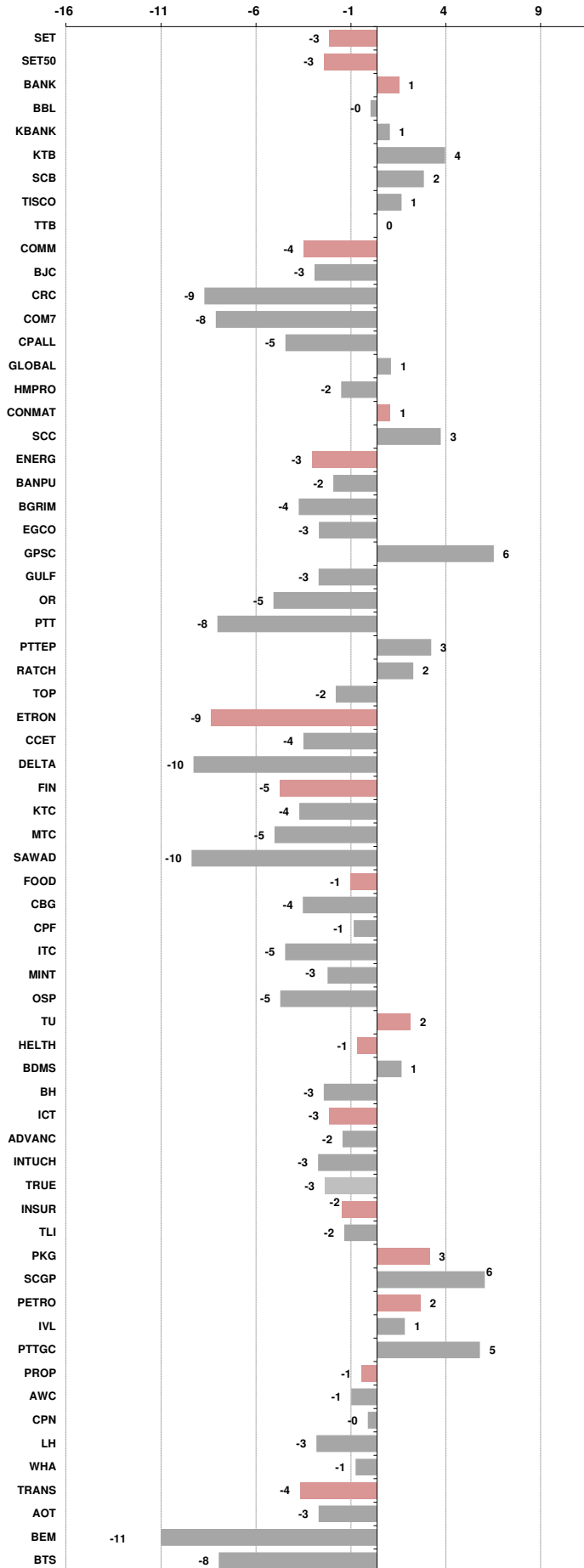
- มูลค่าการซื้อขายเฉลี่ยต่อวันในรอบสัปดาห์มากกว่าหรือเท่ากับ 100 ล้านบาท (SET) หรือ มูลค่าการซื้อขายเฉลี่ยต่อวันในรอบสัปดาห์มากกว่าหรือเท่ากับ 80 ล้านบาท ( MAI)
- %1W Turnover ratio มากกว่าหรือเท่ากับ 40%
- ค่า P/E มากกว่าหรือเท่ากับ 40 เท่า หรือ มีผลการดำเนินงานขาดทุน
- สำหรับ ใบสำคัญแสดงสิทธิ (warrant)
  - มูลค่าการซื้อขายเฉลี่ยต่อวันในรอบสัปดาห์มากกว่าหรือเท่ากับ 100 ล้านบาท
  - %1W Turnover ratio มากกว่าหรือเท่ากับ 100%
  - ค่า Premium มากกว่าหรือเท่ากับ 20%

**Price performance of Stock in SET50**  
(for weekly: 6 - 13 Mar 2025)

**1 Week Performance**



Stock	13-Mar-25	%YTD	%-1W	%-1M	%-3M	%-6M	%-12M
<b>SET</b>	<b>1,159.64</b>	<b>-17</b>	<b>-3</b>	<b>-10</b>	<b>-19</b>	<b>-19</b>	<b>-16</b>
<b>SET50</b>	<b>732.83</b>	<b>-19</b>	<b>-3</b>	<b>-13</b>	<b>-21</b>	<b>-19</b>	<b>-13</b>
<b>BANK</b>	<b>406.04</b>	<b>1</b>	<b>1</b>	<b>-1</b>	<b>1</b>	<b>-1</b>	<b>10</b>
BBL	146.50	-3	0	-3	-2	-8	5
KBANK	149.50	-4	1	-4	-5	-5	21
KTB	23.10	10	4	-1	8	13	45
SCB	124.50	6	2	0	5	11	10
TISCO	98.25	0	1	1	1	1	-2
TTB	1.90	2	0	-3	3	-6	3
<b>COMM</b>	<b>24,565.49</b>	<b>-13</b>	<b>-4</b>	<b>-3</b>	<b>-21</b>	<b>-22</b>	<b>-22</b>
BJC	20.50	-12	-3	-3	-15	-13	-20
CRC	27.50	-19	-9	-19	-18	-13	-23
COM7	19.40	-26	-8	-9	-28	-23	2
CPALL	49.25	-12	-5	-1	-21	-24	-14
GLOBAL	6.85	-51	1	-14	-56	-56	-59
HMPRO	7.75	-18	-2	-3	-21	-28	-30
<b>CONMAT</b>	<b>4,625.92</b>	<b>-11</b>	<b>1</b>	<b>1</b>	<b>-13</b>	<b>-30</b>	<b>-36</b>
SCC	154.00	-8	3	7	-11	-36	-43
<b>ENERG</b>	<b>14,859.86</b>	<b>-17</b>	<b>-3</b>	<b>-11</b>	<b>-19</b>	<b>-23</b>	<b>-26</b>
BANPU	4.24	-29	-2	-7	-28	-30	-24
BGRIM	11.60	-41	-4	-7	-44	-50	-59
EGCO	94.75	-19	-3	-4	-22	-23	-18
GPSC	30.25	-21	6	14	-28	-34	-45
GULF	47.25	-21	-3	-18	-23	-16	6
OR	10.40	-22	-5	-15	-25	-38	-42
PTT	27.25	-14	-8	-10	-14	-17	-20
PTTEP	108.50	-9	3	-14	-11	-22	-28
RATCH	26.75	-11	2	-1	-15	-16	-9
TOP	24.70	-13	-2	2	-32	-52	-57
<b>ETRON</b>	<b>8,587.43</b>	<b>-52</b>	<b>-9</b>	<b>-37</b>	<b>-52</b>	<b>-30</b>	<b>1</b>
CCET	6.20	-39	-4	-22	-35	68	142
DELTA	70.00	-54	-10	-39	-54	-32	2
<b>FIN</b>	<b>2,495.99</b>	<b>-13</b>	<b>-5</b>	<b>-6</b>	<b>-14</b>	<b>-19</b>	<b>-23</b>
KTC	46.75	-6	-4	-9	-4	3	2
MTC	43.75	-9	-5	0	-13	-13	-5
SAWAD	30.00	-28	-10	-19	-26	-27	-24
<b>FOOD</b>	<b>9,331.15</b>	<b>-11</b>	<b>-1</b>	<b>2</b>	<b>-12</b>	<b>-16</b>	<b>-12</b>
CBG	61.50	-22	-4	-13	-23	-15	-6
CPF	23.90	5	-1	15	0	-3	27
ITC	15.70	-30	-5	-7	-27	-19	-19
MINT	28.00	8	-3	6	3	0	-14
OSP	14.90	-28	-5	3	-30	-36	-26
TU	11.50	-12	2	0	-11	-24	-18
<b>HEALTH</b>	<b>5,058.96</b>	<b>-10</b>	<b>-1</b>	<b>0</b>	<b>-10</b>	<b>-25</b>	<b>-25</b>
BDMS	23.60	-4	1	4	-4	-19	-19
BH	173.00	-13	-3	-1	-10	-37	-23
<b>ICT</b>	<b>176.95</b>	<b>-10</b>	<b>-3</b>	<b>-13</b>	<b>-12</b>	<b>-6</b>	<b>15</b>
ADVANC	269.00	-6	-2	-12	-6	3	29
INTUCH	77.75	-20	-3	-22	-22	-13	10
TRUE	10.60	-5	-3	-15	-10	1	35
<b>INSUR</b>	<b>8,778.61</b>	<b>-4</b>	<b>-2</b>	<b>0</b>	<b>-1</b>	<b>6</b>	<b>0</b>
TLI	11.30	1	-2	1	6	31	18
<b>PKG</b>	<b>1,917.20</b>	<b>-18</b>	<b>3</b>	<b>-2</b>	<b>-22</b>	<b>-36</b>	<b>-39</b>
SCGP	14.90	-24	6	-2	-28	-46	-50
<b>PETRO</b>	<b>467.02</b>	<b>-20</b>	<b>2</b>	<b>-8</b>	<b>-23</b>	<b>-20</b>	<b>-36</b>
IVL	20.80	-16	1	-8	-23	-3	-16
PTTGC	17.50	-28	5	-9	-29	-36	-55
<b>PROP</b>	<b>164.18</b>	<b>-17</b>	<b>-1</b>	<b>-5</b>	<b>-18</b>	<b>-23</b>	<b>-27</b>
AWC	2.90	-18	-1	-3	-19	-20	-25
CPN	50.75	-11	0	-3	-12	-21	-22
LH	4.24	-16	-3	-1	-17	-30	-41
WHA	3.48	-37	-1	-25	-36	-38	-28
<b>TRANS</b>	<b>213.38</b>	<b>-27</b>	<b>-4</b>	<b>-21</b>	<b>-30</b>	<b>-30</b>	<b>-33</b>
AOT	39.25	-34	-3	-28	-36	-37	-41
BEM	5.45	-23	-11	-16	-28	-32	-33
BTS	5.50	-10	-8	-10	-7	15	2



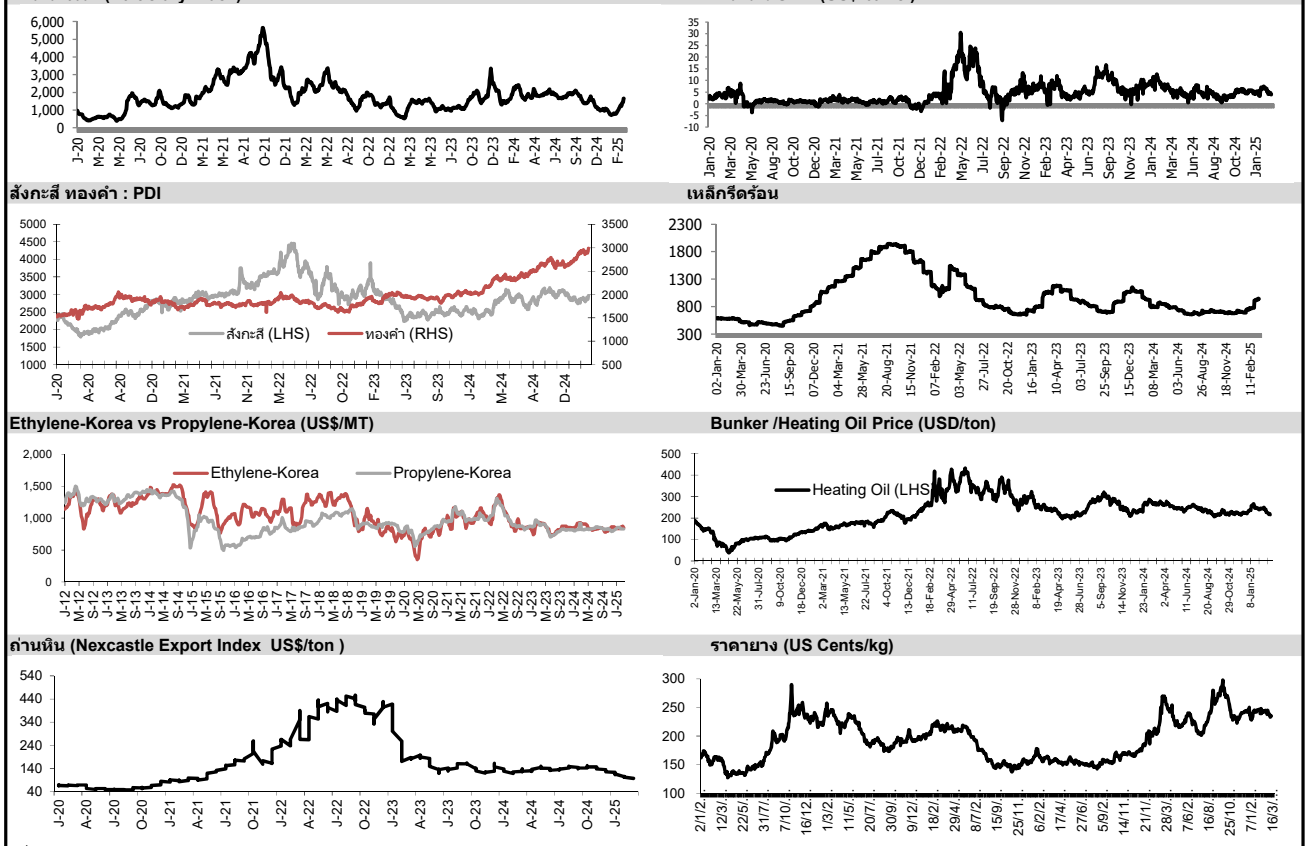


อัตราแลกเปลี่ยนวันนี้*		33.68	Change	-0.07
------------------------	--	-------	--------	-------

\*เปรียบเทียบ Transaction ล่าสุดกับก่อนหน้า (โดยไม่แยกว่าเป็นของ off-shore หรือ on-shore)

สินค้า	ตัวชี้ราคา	ปิดล่าสุด	ก่อนหน้า	ราคาปิดล่าสุด	ก่อนหน้า	เปลี่ยน +/-	%	หลักทรัพย์ที่เกี่ยวข้อง
เรือ <i>ปรับปรุจ</i>	Baltic Dry Index (spot)	13-Mar-25	12-Mar-25	1,650	1,559	+91.00	5.8%	PSL, TTA
	BHSI (Handy Size)	13-Mar-25	12-Mar-25	569	564	+5.00	0.9%	
ยาง	(US Cents/kg)	13-Mar-25	12-Mar-25	235.00	235.00	+0.00	0.0%	STA, TRUBB
น้ำตาล	(Cent/Pound)	13-Mar-25	12-Mar-25	19.25	18.86	+0.39	2.1%	KSL, KBS, KTIS, BRR
ถั่วเหลือง	(Cent\$/Bushel)	13-Mar-25	12-Mar-25	1,005.75	1,002.25	+3.50	0.3%	TVO
น้ำมันปาล์ม	(US\$/ton)	13-Mar-25	12-Mar-25	4,529.00	4,487.00	+42.00	0.9%	CPI, LST, UPOIC, UVAN
สังกะสี	(US\$/ton)	13-Mar-25	12-Mar-25	2,965.00	2,902.00	+63.00	2.2%	BEYOND
ทองคำ	(US\$/oz)	13-Mar-25	12-Mar-25	2,986.29	2,934.62	+51.67	1.8%	(Source:Aspen)
SPDR Gold Trust	(ton)	13-Mar-25	12-Mar-25	898.64	895.20	+3.44	0.4%	
น้ำมันดิบ <i>ทุกวัน</i>	WTI (US\$/barrel)	13-Mar-25	12-Mar-25	66.55	67.68	-1.13	-1.7%	PTT, PTTEP, TOP, PTTGC, BCP
	Brent (US\$/barrel)	13-Mar-25	12-Mar-25	69.88	70.95	-1.07	-1.5%	(Source:Aspen)
ค่าการกลั่น <i>ทุกวัน</i>	GRM (US\$/barrel)	13-Mar-25	12-Mar-25	3.96	4.09	-0.13	0.0%	BCP, IRPC, PTTGC and TOP (Bloomberg)
น้ำมันทำความร้อน <i>ทุกวัน</i>	Heating Oil (cent/gallon)	13-Mar-25	12-Mar-25	215.96	220.41	-4.45	-2.0%	BCP, IRPC, PTTGC and TOP (Bloomberg)
	Natural Gas(\$/MMBtu)	13-Mar-25	12-Mar-25	4.01	4.02	-0.02	-0.4%	PTTEP, PTT, BANPU (Bloomberg)
ปิโตรเคมี	Naphtha (US\$/MT)	13-Mar-25	12-Mar-25	636.00	632.13	+3.88	0.6%	PTTGC, SCC (เป็นต้นทุน)
	Ethylene (US\$/MT)	7-Mar-25	28-Feb-25	845	870	-25.00	-2.9%	PTTGC, SCC, IRPC (Bloomberg)
<i>ทุกสัปดาห์</i>	Propylene (US\$/MT)	7-Mar-25	28-Feb-25	830	830	+0.00	0.0%	PTTGC, SCC, IRPC
เหล็ก	HRC (US\$/ton) รีดร้อน	13-Mar-25	12-Mar-25	940.0	944.0	-4.00	-0.4%	(Source:Bloomberg)
ถ่านหิน	NEX (US\$/ton)	7-Mar-25	28-Feb-25	96.45	102.06	-5.61	-5.5%	BANPU, LANNA, UMS
อาหาร	ไก่ (บาท/กก.)	28-Feb-25	31-Jan-25	39.50	41.50	-2.00	-4.8%	CPF, GFPT (Source: CPF)
	กุ้งVannamei(บาท/กก.)	28-Feb-25	31-Jan-25	175	170	+5.00	2.9%	CPF, CFRESH, SSF, ASIAN, TU
	สุกร (บาท/กก.)	28-Feb-25	31-Jan-25	79.00	76.00	+3.00	3.9%	CPF

กราฟแสดงแนวโน้มราคา



ที่มา: CPF, BANPU, Bloomberg and Aspen



## NVDR Trading Data by Stock : 14 Mar 2025

Net Buy ซื้อสุทธิ							Net Sell ขายสุทธิ							MONTH TO DATE (Bt m) ยอดซื้อขายสุทธิเดือน มีนาคม 68			YEAR TO DATE Y2025 (Bt m) ยอดซื้อขายสุทธิปี 2568			Total Net BUY/SELL Y2024 ยอดซื้อขายสุทธิปี 2567					
Value (Btm) : มูลค่า (ล้านบาท)							Value (Btm) : มูลค่า (ล้านบาท)							1 - 13 Mar 25			1 Jan 25 - 13 Mar 25			Value (Btm) : มูลค่า (ล้านบาท)					
STOCK	13 Mar	12 Mar	11 Mar	10 Mar	7 Mar	Total 5 Days	STOCK	13 Mar	12 Mar	11 Mar	10 Mar	7 Mar	Total 5 Days	TOTAL NET BUY	TOTAL NET SELL	TOTAL NET BUY	TOTAL NET SELL	TOTAL NET BUY	TOTAL NET SELL						
1 TRUE	249.7	285.2	11.8	-119.1	-137.2	290.4	KBANK	-539.1	-317.8	-125.8	-133.8	22.1	-1,094.4	BCP	4,398.9	KBANK	-2,277.4	1 ADVANC	8,199.4	DELTA	-3,113.4	1 TRUE	11,218	PTTEP	-10,418
2 PTTEP	241.5	9.3	167.8	183.7	84.1	686.2	SCB	-336.8	-212.0	51.8	-5.1	-198.2	-700.2	AOT	2,130.4	BDMS	-1,250.1	2 CPALL	7,907.5	BDMS	-2,215.1	2 DELTA	10,416	AOT	-6,323
3 GULF	200.9	156.2	-12.6	-189.9	330.3	485.0	KTB	-137.2	-254.6	-164.3	51.3	124.1	-380.7	ADVANC	1,067.9	SCB	-1,040.3	3 KTB	5,631.8	INTUCH	-1,109.2	3 CPALL	10,392	ADVANC	-5,526
4 DELTA	171.2	-218.4	-155.3	-422.3	33.6	-591.1	BDMS	-136.9	-123.3	-227.8	-138.8	-76.7	-703.4	PTTEP	1,043.2	KTB	-787.2	4 AOT	3,086.4	BH	-1,053.1	4 KBANK	8,775	BCP	-4,202
5 BBL	114.6	-72.9	-48.9	-43.1	186.7	136.4	BH	-106.6	-84.6	-28.0	-45.9	56.7	-208.4	VGI	391.5	IVL	-579.0	5 BCP	3,067.6	PTT	-917.0	5 CPF	6,801	LH	-3,204
6 ADVANC	97.2	219.4	-190.8	103.8	-70.6	158.9	TOP	-93.4	-92.6	-75.0	-101.6	-13.7	-376.5	CPF	336.3	BH	-498.1	6 MINT	2,542.4	BTS	-742.2	6 KTB	5,301	PTT	-2,825
7 CCET	78.1	43.5	-43.8	-52.7	-58.2	-33.0	CPN	-82.6	-118.8	-41.4	-12.7	-10.6	-266.0	GLOBAL	269.4	CPALL	-486.2	7 SCB	2,116.1	MTC	-706.4	7 SCB	4,932	KTC	-2,444
8 TISCO	70.4	57.2	-21.5	-3.6	34.5	137.0	SCC	-75.5	-191.8	-85.8	-45.4	-33.1	-431.6	PTT	216.8	PTTGC	-423.3	8 PTTGC	2,074.6	BEM	-702.2	8 GULF	4,338	TOP	-2,340
9 INTUCH	65.3	-19.3	-87.9	-189.5	11.5	-219.9	CBG	-67.0	44.3	9.4	-27.5	9.5	-31.3	HANA	213.0	TTB	-371.2	9 TOP	1,421.2	ITC	-603.3	9 TU	2,643	BH	-2,324
10 CRC	58.0	107.1	-18.1	-26.2	-35.7	85.1	TTB	-48.1	-65.0	-53.0	53.0	-42.8	-156.0	GULF	206.8	BTS	-370.0	10 TTB	1,011.6	TASCO	-559.4	10 CPN	2,231	MTC	-2,272
11 SAWAD	46.1	-15.4	-10.4	-3.2	-18.5	-1.5	MINT	-46.5	9.2	-20.0	-37.7	5.7	-89.2	CPAXT	138.4	CPN	-364.9	11 GULF	993.5	CPN	-460.2	11 BBL	1,850	MINT	-2,240
12 CPAXT	34.0	14.5	26.0	12.6	0.8	87.9	OR	-31.6	-29.6	3.7	-41.6	-9.8	-108.9	TISCO	113.7	SCC	-364.7	12 VGI	931.8	IVL	-429.6	12 ITC	1,753	HMPRO	-2,089
13 OSP	26.0	-30.9	4.4	-25.4	37.7	11.9	KKP	-29.6	-12.1	-4.7	3.5	-3.0	-45.8	BBL	111.7	TOP	-236.1	13 CBG	877.4	TIDLOR	-419.1	13 CPAXT	1,609	EA	-1,718
14 BEM	18.4	-47.9	-30.5	-30.1	-12.2	-102.3	PTTGC	-28.3	-210.7	-31.4	-149.7	-37.5	-457.7	BGRIM	108.9	WHA	-219.7	14 SCGP	784.3	AAV	-400.9	14 VGI	1,423	BTS	-1,442
15 TOA	17.1	3.2	25.7	9.7	17.4	73.1	BANPU	-23.6	-14.2	8.3	-27.3	-1.4	-58.2	TFG	108.1	GPSC	-213.5	15 BGRIM	703.8	TU	-343.5	15 CBG	1,215	GPSC	-1,357
16 COM7	16.5	-12.2	41.1	-22.6	-8.4	14.4	SPALI	-21.6	-9.2	3.4	-4.3	0.3	-31.6	KCE	93.7	MTC	-212.7	16 CCET	666.9	EA	-335.8	16 WHA	1,190	TCAP	-1,338
17 TU	15.0	3.8	0.5	-8.3	15.6	26.5	IVL	-21.5	-76.7	-48.3	-59.6	-32.0	-238.1	INTUCH	87.6	KKP	-199.3	17 GLOBAL	633.4	BANPU	-317.0	17 AMATA	1,140	ICHI	-1,311
18 KTC	14.8	-49.3	-10.1	-4.3	-7.5	-56.4	SCGP	-19.8	-49.7	-5.0	-24.5	-22.9	-121.9	AURA	87.1	TIDLOR	-188.0	18 AMATA	587.2	OSP	-205.3	18 BA	1,069	SCC	-1,145
19 SPRC	12.9	-0.1	17.8	-10.7	2.6	22.6	ITC	-19.5	-49.7	-9.6	-22.3	-1.1	-102.2	ERW	79.6	KTC	-183.4	19 KBANK	571.9	AP	-164.9	19 RCL	1,001	SPRC	-1,116
20 SISB	12.4	3.7	3.0	-7.4	3.1	14.7	GPSC	-17.0	-61.5	-46.5	12.3	-69.9	-182.5	TOA	76.6	DELTA	-167.2	20 KTC	570.1	ICHI	-160.1	20 CCET	1,000	OR	-1,102
21 GLOBAL	11.5	-17.2	75.8	3.9	55.6	129.7	PTT	-16.4	72.9	563.5	15.7	-101.5	534.2	CENTEL	53.2	BEM	-161.0	21 OR	499.6	SIRI	-148.8	21 SISB	843	AP	-1,018
22 ERW	11.3	-17.5	4.8	-9.5	15.9	4.9	HMPRO	-15.6	-75.9	4.8	-31.1	73.2	-44.5	SPRC	48.5	HMPRO	-157.5	22 KKP	492.5	PTG	-139.6	22 BANPU	833	AWC	-953
23 VGI	9.3	-27.3	51.3	1.3	53.9	88.6	RATCH	-14.4	-14.9	-5.7	0.0	4.8	-30.3	IRPC	41.8	OR	-157.0	23 TISCO	454.1	BAM	-135.8	23 COM7	799	TTB	-896
24 CENTEL	8.3	-11.4	-3.5	9.3	15.8	18.5	BJC	-11.6	-23.9	0.6	-22.8	-2.3	-59.9	PLANB	40.9	ITC	-154.6	24 TRUE	401.7	STA	-127.5	24 PR9	723	BEM	-866
25 RCL	8.1	-16.6	16.0	-4.6	5.4	8.4	CK	-11.4	-5.9	6.9	-6.8	8.6	-8.7	XO	38.2	AAV	-134.0	25 GPSC	368.3	NSL	-105.4	25 CRC	716	SAPPE	-721
26 TFG	7.7	10.7	38.8	9.6	24.3	91.3	HANA	-11.3	-6.6	53.9	-9.1	49.1	76.0	SISB	38.2	LH	-118.1	26 HANA	349.1	AWC	-102.5	26 CENTEL	631	OSP	-689
27 CHG	7.0	0.3	1.2	-3.2	-2.2	3.1	TCAP	-10.8	0.7	-11.2	28.3	-5.3	1.6	BANPU	31.6	STA	-96.1	27 COM7	342.4	INET	-101.7	27 AAI	597	TIDLOR	-654
28 AURA	6.8	7.7	13.3	6.5	10.3	44.6	BTS	-10.4	-84.8	-56.8	-14.1	-28.5	-194.6	TVO	28.8	JMT	-94.3	28 CPF	320.8	MONO	-100.1	28 MFC	567	RATCH	-603
29 SNPS	5.3	2.7	6.3	2.2	0.4	16.9	DOHOME	-10.3	-3.9	-9.0	-6.0	-1.3	-30.5	RCL	26.4	TASCO	-86.8	29 SAWAD	309.6	AAI	-97.2	29 KKP	567	JMT	-552
30 TVO	4.5	-1.8	1.2	0.3	4.5	8.7	EA	-9.9	-53.4	46.3	28.0	5.2	16.3	SNPS	25.6	EA	-82.9	30 SISB	308.5	LH	-89.5	30 BDMS	496	IRPC	-496



## แบบรายงานการเปลี่ยนแปลงการถือหลักทรัพย์และสัญญาซื้อขายล่วงหน้าของผู้บริหาร (แบบ 59)

	ชื่อผู้บริหาร	วิธีการได้มา/ จำหน่าย	จำนวน (หุ้น)	ราคา (บาท)	มูลค่า (บาท)	ประเภท หลักทรัพย์	วันที่ได้มา/ จำหน่าย
PPM	นาง นันทิรา ฤทธิมนตร์	ขาย	300.00	1.83	549.00	หุ้นสามัญ	11/3/2568
TVO	นาย คุณา วิทฤษฎานกรณ์	ขาย	219,800.00	22.00	4,835,600.00	หุ้นสามัญ	13/3/2568
2S	นาย สมบัติ สีสวัสดิ์ตระกูล	ซื้อ	238,700.00	2.17	517,979.00	หุ้นสามัญ	11/3/2568
BTG	นาง ศิรวรรณ อันทรรักษ์ชัย	ซื้อ	200,000.00	19.85	3,970,000.00	หุ้นสามัญ	12/3/2568
DELTA	นาย ชิน หมิง เจิน	ซื้อ	2,000.00	70.63	141,260.00	หุ้นสามัญ	12/3/2568
DITTO	นาย ฤกร รัตนกมลพร	ซื้อ	95,000.00	9.92	942,400.00	หุ้นสามัญ	12/3/2568
ERW	นาย กวิน วงศ์กุลกิจ	ซื้อ	100,000.00	3.14	314,000.00	หุ้นสามัญ	12/3/2568
GLOBAL	นาย วิฑูร สุริยวานกุล	ซื้อ	500,000.00	6.75	3,375,000.00	หุ้นสามัญ	11/3/2568
GREEN	พลตำรวจตรี สหชัย อินทรสุขศรี	ซื้อ	800.00	0.79	632.00	หุ้นสามัญ	12/3/2568
HL	นาย ศุภกร พันธกานนท์	ซื้อ	40,000.00	7.10	284,000.00	หุ้นสามัญ	12/3/2568
ITTHI	นาย ธนเสฏฐ์ อัครบุญญาพัฒน์	ซื้อ	94,000.00	1.70	159,800.00	หุ้นสามัญ	12/3/2568
JR	นาย ชรินทร์ วิวัฒน์แจษฎาวุฒิ	ซื้อ	7,700.00	1.48	11,396.00	หุ้นสามัญ	12/3/2568
JR	นาย ชรินทร์ วิวัฒน์แจษฎาวุฒิ	ซื้อ	2,700.00	1.47	3,969.00	หุ้นสามัญ	12/3/2568
JSP	นางสาว จิรดา แดงประเสริฐ	ซื้อ	67,600.00	1.69	114,244.00	หุ้นสามัญ	12/3/2568
JSP	นาย สรสิทธิ์ แดงประเสริฐ	ซื้อ	29,000.00	1.67	48,430.00	หุ้นสามัญ	7/3/2568
KCG	นาย ทงธรรม เพียรพัฒนานาวิทย์	ซื้อ	25,000.00	7.91	197,750.00	หุ้นสามัญ	12/3/2568
KCG	นาย ทงธรรม เพียรพัฒนานาวิทย์	ซื้อ	4,500.00	7.91	35,595.00	หุ้นสามัญ	12/3/2568
KUN	นาง ประวีรดิน เทวอักษร	ซื้อ	9,600.00	1.16	11,136.00	หุ้นสามัญ	14/2/2568
KUN	นาง ประวีรดิน เทวอักษร	ซื้อ	2,000.00	1.19	2,380.00	หุ้นสามัญ	14/2/2568
KUN	นาง ประวีรดิน เทวอักษร	ซื้อ	6,500.00	1.16	7,540.00	หุ้นสามัญ	17/2/2568
KUN	นาง ประวีรดิน เทวอักษร	ซื้อ	3,000.00	1.18	3,540.00	หุ้นสามัญ	19/2/2568
KUN	นาง ประวีรดิน เทวอักษร	ซื้อ	88,000.00	1.17	102,960.00	หุ้นสามัญ	20/2/2568
KUN	นาง ประวีรดิน เทวอักษร	ซื้อ	10,000.00	1.17	11,700.00	หุ้นสามัญ	21/2/2568
KUN	นาง ประวีรดิน เทวอักษร	ซื้อ	25,000.00	1.16	29,000.00	หุ้นสามัญ	24/2/2568
KUN	นาง ประวีรดิน เทวอักษร	ซื้อ	2,200.00	1.18	2,596.00	หุ้นสามัญ	25/2/2568
KUN	นาง ประวีรดิน เทวอักษร	ซื้อ	400.00	1.18	472.00	หุ้นสามัญ	26/2/2568
KUN	นาง ประวีรดิน เทวอักษร	ซื้อ	15,000.00	1.18	17,700.00	หุ้นสามัญ	27/2/2568
KUN	นาง ประวีรดิน เทวอักษร	ซื้อ	4,800.00	1.16	5,568.00	หุ้นสามัญ	28/2/2568
KUN	นาง ประวีรดิน เทวอักษร	ซื้อ	23,300.00	1.07	24,931.00	หุ้นสามัญ	3/3/2568
KUN	นาง ประวีรดิน เทวอักษร	ซื้อ	1,400.00	1.17	1,638.00	หุ้นสามัญ	4/3/2568
KUN	นาง ประวีรดิน เทวอักษร	ซื้อ	9,000.00	1.14	10,260.00	หุ้นสามัญ	6/3/2568
KUN	นาง ประวีรดิน เทวอักษร	ซื้อ	1,400.00	1.18	1,652.00	หุ้นสามัญ	7/3/2568
KUN	นาง ประวีรดิน เทวอักษร	ซื้อ	2,500.00	1.17	2,925.00	หุ้นสามัญ	10/3/2568
KUN	นาง ประวีรดิน เทวอักษร	ซื้อ	1,500.00	1.16	1,740.00	หุ้นสามัญ	11/3/2568
KUN	นาง ประวีรดิน เทวอักษร	ซื้อ	1,000.00	1.18	1,180.00	หุ้นสามัญ	12/3/2568
KUN	นาย คุณา เทวอักษร	ซื้อ	2,000.00	1.19	2,380.00	หุ้นสามัญ	14/2/2568
KUN	นาย คุณา เทวอักษร	ซื้อ	6,500.00	1.16	7,540.00	หุ้นสามัญ	17/2/2568
KUN	นาย คุณา เทวอักษร	ซื้อ	3,000.00	1.18	3,540.00	หุ้นสามัญ	19/2/2568
KUN	นาย คุณา เทวอักษร	ซื้อ	8,800.00	1.17	10,296.00	หุ้นสามัญ	20/2/2568
KUN	นาย คุณา เทวอักษร	ซื้อ	10,000.00	1.17	11,700.00	หุ้นสามัญ	21/2/2568
KUN	นาย คุณา เทวอักษร	ซื้อ	25,000.00	1.16	29,000.00	หุ้นสามัญ	24/2/2568
KUN	นาย คุณา เทวอักษร	ซื้อ	2,200.00	1.18	2,596.00	หุ้นสามัญ	25/2/2568
KUN	นาย คุณา เทวอักษร	ซื้อ	400.00	1.18	472.00	หุ้นสามัญ	26/2/2568
KUN	นาย คุณา เทวอักษร	ซื้อ	15,000.00	1.18	17,700.00	หุ้นสามัญ	27/2/2568
KUN	นาย คุณา เทวอักษร	ซื้อ	4,800.00	1.16	5,568.00	หุ้นสามัญ	28/2/2568
KUN	นาย คุณา เทวอักษร	ซื้อ	23,300.00	1.07	24,931.00	หุ้นสามัญ	3/3/2568
KUN	นาย คุณา เทวอักษร	ซื้อ	1,400.00	1.17	1,638.00	หุ้นสามัญ	4/3/2568
KUN	นาย คุณา เทวอักษร	ซื้อ	9,000.00	1.14	10,260.00	หุ้นสามัญ	6/3/2568
KUN	นาย คุณา เทวอักษร	ซื้อ	1,400.00	1.18	1,652.00	หุ้นสามัญ	7/3/2568
KUN	นาย คุณา เทวอักษร	ซื้อ	2,500.00	1.17	2,925.00	หุ้นสามัญ	10/3/2568
KUN	นาย คุณา เทวอักษร	ซื้อ	1,500.00	1.16	1,740.00	หุ้นสามัญ	11/3/2568
KUN	นาย คุณา เทวอักษร	ซื้อ	1,000.00	1.18	1,180.00	หุ้นสามัญ	12/3/2568
MAJOR	นาย วิชา พูลวรลักษณ์	ซื้อ	165,100.00	11.29	1,863,979.00	หุ้นสามัญ	12/3/2568
MTI	นาง นวลพรรณ ลำข้า	ซื้อ	2,700.00	107.00	288,900.00	หุ้นสามัญ	12/3/2568

**แบบรายงานการเปลี่ยนแปลงการถือหลักทรัพย์และสัญญาซื้อขายล่วงหน้าของผู้บริหาร (แบบ 59)**

	ชื่อผู้บริหาร	วิธีการได้มา/ จำหน่าย	จำนวน (หุ้น)	ราคา (บาท)	มูลค่า (บาท)	ประเภท หลักทรัพย์	วันที่ได้มา/ จำหน่าย
NKT	นางสาว เขวเรศ ทองสิมา	ซื้อ	31,900.00	4.48	142,912.00	หุ้นสามัญ	11/3/2568
NL	นาย ศรันย์ ไรจน์เลิศจรรยา	ซื้อ	100,000.00	0.91	91,000.00	หุ้นสามัญ	12/3/2568
PAF	นาย สมมาตร ขุนเศรษฐ์	ซื้อ	10,800.00	0.73	7,884.00	หุ้นสามัญ	12/3/2568
PCC	นาย กิตติ สัมฤทธิ์	ซื้อ	14,000.00	2.61	36,540.00	หุ้นสามัญ	12/3/2568
PLE	นาย พนิด วิคิดเศรษฐ์	ซื้อ	550,000.00	0.28	154,000.00	หุ้นสามัญ	5/3/2568
PLE	นาย พนิด วิคิดเศรษฐ์	ซื้อ	1,400,000.00	0.28	392,000.00	หุ้นสามัญ	6/3/2568
PLE	นาย พนิด วิคิดเศรษฐ์	ซื้อ	560,000.00	0.26	145,600.00	หุ้นสามัญ	12/3/2568
PLT	นางสาว ฤตอร แสงบุญเกิด	ซื้อ	6,400.00	0.60	3,840.00	หุ้นสามัญ	12/3/2568
PLUS	นาย นิลสุวรรณ สีสวัสดิ์	ซื้อ	30,000.00	3.99	119,700.00	หุ้นสามัญ	12/3/2568
QLT	นาย มณเฑียร สัทธกุลธรรม	ซื้อ	300.00	2.94	882.00	หุ้นสามัญ	12/3/2568
QLT	นาย มณเฑียร สัทธกุลธรรม	ซื้อ	20,900.00	3.00	62,700.00	หุ้นสามัญ	12/3/2568
RCL	นาย ทวีโชค ดันธาณินิตย์	ซื้อ	100,000.00	24.80	2,480,000.00	หุ้นสามัญ	11/3/2568
SAPPE	นางสาว ปิยจิต รัทธะพงษ์	ซื้อ	30,000.00	35.00	1,050,000.00	หุ้นสามัญ	12/3/2568
SCL	นาย สกล ตั้งกอสกุล	ซื้อ	105,000.00	1.15	120,750.00	หุ้นสามัญ	11/3/2568
SINO	นาย นันทวัฒน์ วิทยศักดิ์พันธ์	ซื้อ	30,000.00	0.95	28,500.00	หุ้นสามัญ	11/3/2568
SINO	นาย นันทวัฒน์ วิทยศักดิ์พันธ์	ซื้อ	10,000.00	0.94	9,400.00	หุ้นสามัญ	12/3/2568
SINO	นาย นันทวัฒน์ วิทยศักดิ์พันธ์	ซื้อ	10,000.00	0.96	9,600.00	หุ้นสามัญ	12/3/2568
STELLA	นาย มานพ ถนอมกิตติ	ซื้อ	380,000.00	0.13	49,400.00	หุ้นสามัญ	7/3/2568
STELLA	นาย มานพ ถนอมกิตติ	ซื้อ	120,000.00	0.13	15,600.00	หุ้นสามัญ	11/3/2568
SUPER	นาย จอมทรัพย์ โลจายะ	ซื้อ	1,400,000.00	0.18	252,000.00	หุ้นสามัญ	7/3/2568
TASCO	นาย เขียวรี เดอเฟรน	ซื้อ	20,000.00	14.60	292,000.00	NVDR	12/3/2568
TKS	นาย สุพันธ์ มงคลสุธี	ซื้อ	20,000.00	5.60	112,000.00	หุ้นสามัญ	12/3/2568
TMC	นาย พนม รัตนะรัต	ซื้อ	80,000.00	0.69	55,200.00	หุ้นสามัญ	12/3/2568
TMC	นาย พนม รัตนะรัต	ซื้อ	20,000.00	0.70	14,000.00	หุ้นสามัญ	12/3/2568
TMT	นาย สมศักดิ์ โดมกรกุล	ซื้อ	49,300.00	2.98	146,914.00	หุ้นสามัญ	12/3/2568
TNR	นาย ก้องภพ ดารารัตน์โรจน์	ซื้อ	19,200.00	8.35	160,320.00	หุ้นสามัญ	12/3/2568
TNR	นาย ก้องภพ ดารารัตน์โรจน์	ซื้อ	6,700.00	8.40	56,280.00	หุ้นสามัญ	12/3/2568
TNR	นาย ก้องภพ ดารารัตน์โรจน์	ซื้อ	7,000.00	8.30	58,100.00	หุ้นสามัญ	12/3/2568
TPIPL	นาง อรพิน เลี้ยวไพรัตน์	ซื้อ	2,359,100.00	0.98	2,311,918.00	หุ้นสามัญ	12/3/2568
TRITN	นางสาว หลุยส์ เดชะอุบล	ซื้อ	3,000,000.00	0.11	330,000.00	หุ้นสามัญ	10/3/2568
TRITN	นางสาว หลุยส์ เดชะอุบล	ซื้อ	1,500,000.00	0.11	165,000.00	หุ้นสามัญ	11/3/2568
WFX	นางสาว จลลองขวัญ วงศาสุทธิกุล	ซื้อ	110,000.00	0.95	104,500.00	หุ้นสามัญ	12/3/2568
WFX	นางสาว จลลองขวัญ วงศาสุทธิกุล	ซื้อ	12,600.00	0.96	12,096.00	หุ้นสามัญ	12/3/2568
WFX	นางสาว จลลองขวัญ วงศาสุทธิกุล	ซื้อ	100,000.00	0.97	97,000.00	หุ้นสามัญ	12/3/2568
WFX	นางสาว จลลองขวัญ วงศาสุทธิกุล	ซื้อ	47,400.00	0.98	46,452.00	หุ้นสามัญ	12/3/2568

ที่มา : ศูนย์สารสนเทศตลาดทุน สำนักงานคณะกรรมการ ก.ล.ด.

**หลักทรัพย์ที่ต้องซื้อขายด้วยบัญชี Cash Balance**

Stock	Mar 2025																
	10	11	12	13	14	17	18	19	20	21	24	25	26	27	28	31	1

**LEVEL 1 :** ผู้ซื้อต้องใช้บัญชี Cash Balance และห้ามนำหลักทรัพย์ที่กำหนดมาคำนวณวงเงินซื้อขาย

-

**LEVEL 2:** ผู้ซื้อต้องใช้บัญชี Cash Balance, ห้ามคำนวณวงเงินซื้อขาย และห้าม Net Settlement

-

**LEVEL 3:** ห้ามซื้อขาย (SP) 1 วันทำการวันแรก และผู้ซื้อต้องใช้บัญชี Cash Balance, ห้ามคำนวณวงเงินซื้อขาย และห้าม Net Settlement

-



## Short Sales

Stock	% Short Sale Volume Comparing with Main Board	Average Price (Bt)	Volume (shares)	Value (Mil. B)
CPALL	4.55	49.81	1,451,000	72,278,150
KBANK	8.11	149.76	311,800	46,694,900
BBL	4.50	145.93	266,900	38,949,150
TRUE	5.11	10.69	2,897,900	30,987,340
KTB	7.51	23.03	1,190,000	27,408,350
SCC	9.78	156.56	174,100	27,256,550
TTB	17.70	1.90	11,130,000	21,175,498
TOP	4.16	24.89	837,100	20,838,770
BDMS	5.95	23.81	873,900	20,811,680
ADVANC	9.28	268.94	77,100	20,735,500
AOT	5.80	39.39	458,400	18,056,875
PTT	2.71	27.50	550,000	15,125,000
BEM	10.90	5.49	2,619,500	14,379,635
DELTA	6.79	70.80	180,400	12,772,300
CRC	4.75	27.53	455,500	12,539,950
CBG	3.47	61.96	201,700	12,497,800
MTC	8.98	44.32	279,200	12,374,275
GPSC	4.01	30.95	362,100	11,205,925
MINT	5.23	28.18	393,600	11,091,925
HMPRO	11.85	7.86	1,230,500	9,667,000
GULF	0.88	47.10	202,100	9,519,675
INTUCH	2.99	76.83	119,400	9,172,925
BCP	9.81	35.89	241,300	8,659,650
SCB	17.67	124.42	63,900	7,950,200
HANA	6.92	16.77	464,900	7,797,960
BTS	6.00	5.60	1,371,600	7,679,290
CPF	9.64	24.04	317,400	7,628,770
OSP	3.20	15.00	474,800	7,121,690
WHA	4.39	3.51	1,869,800	6,570,642
TCAP	17.22	48.60	128,400	6,239,650
PTTEP	1.06	108.25	55,800	6,040,150
CPN	2.61	50.75	112,700	5,719,650
LH	12.33	4.27	1,336,500	5,709,520
PTTGC	1.73	17.77	300,400	5,338,240
OR	9.13	10.53	496,200	5,226,310
KTC	3.26	46.96	111,200	5,221,775
JMT	3.26	13.61	365,700	4,975,710
BH	1.55	174.37	27,800	4,847,600
BCH	17.17	15.55	308,200	4,793,670
VGI	2.56	3.09	1,474,900	4,563,458
CK	7.40	14.55	311,200	4,526,800
JMART	9.84	9.65	444,600	4,290,395
CENTEL	1.68	33.67	126,500	4,259,700
SAWAD	2.76	30.50	136,400	4,160,275
CCET	0.76	6.25	581,800	3,636,960
STA	9.65	14.76	244,000	3,602,090
TISCO	1.08	98.00	36,200	3,547,700
BA	7.33	20.63	171,900	3,547,030
SPALI	3.23	16.58	195,700	3,243,790
NL	3.56	20.82	155,300	3,233,000
SIRI	13.52	1.68	1,916,400	3,224,056
SISB	1.14	18.34	163,300	2,994,560
TU	4.98	11.44	249,900	2,857,930
PR9	6.59	20.84	136,300	2,840,210
CPAXT	3.60	27.25	100,000	2,725,000
TLI	4.63	11.44	217,900	2,492,580
AWC	2.34	2.90	811,000	2,352,898
KKP	6.48	56.66	41,100	2,328,825
SCGP	1.37	15.03	149,500	2,246,840

Source: SET

**March 2025**

Monday 10	Tuesday 11	Wednesday 12	Thursday 13	Friday 14
<ul style="list-style-type: none"> <li>▪ ADVICE XD 0.175 ທຳນ</li> <li>▪ BIZ XD 0.35 ທຳນ</li> <li>▪ COM7 XD 0.86 ທຳນ</li> <li>▪ CTW XD 0.05 ທຳນ</li> <li>▪ DREIT XD 0.215 ທຳນ</li> <li>▪ ERW XD 0.09 ທຳນ</li> <li>▪ FUTURERT XD 0.243846 ທຳນ</li> <li>▪ I2 XD 0.07 ທຳນ</li> <li>▪ KIAT XD 0.01 ທຳນ</li> <li>▪ MSC XD 0.50 ທຳນ</li> <li>▪ PTG XD 0.25 ທຳນ</li> <li>▪ RJH XD 0.20 ທຳນ</li> <li>▪ SCP XD 1.50 ທຳນ</li> <li>▪ TIPH XD 1.00 ທຳນ</li> <li>▪ WICE XD 0.14 ທຳນ</li> <li>▪ ZEN XD 0.17 ທຳນ</li> </ul>	<ul style="list-style-type: none"> <li>▪ BEM XD 0.15 ທຳນ</li> <li>▪ BM XD 0.11 ທຳນ</li> <li>▪ BTG XD 0.50 ທຳນ</li> <li>▪ CPT XD 0.025 ທຳນ</li> <li>▪ DTCENT XD 0.06 ທຳນ</li> <li>▪ EURO XD 0.22 ທຳນ</li> <li>▪ INSET XD 0.08 ທຳນ</li> <li>▪ JR XD 0.04 ທຳນ</li> <li>▪ KTBSTMR XD 0.176 ທຳນ</li> <li>▪ MASTER XD 0.80 ທຳນ</li> <li>▪ MTI XD 8.00 ທຳນ</li> <li>▪ SA XD 0.08 ທຳນ</li> <li>▪ SPCG XD 0.70 ທຳນ</li> <li>▪ SRIPANWA XD 0.215 ທຳນ</li> <li>▪ SRS XD 0.05 ທຳນ</li> <li>▪ SVOA XD 0.0481 ທຳນ</li> <li>▪ SVT XD 0.045 ທຳນ</li> <li>▪ TK XD 0.20 ທຳນ</li> <li>▪ TTW XD 0.30 ທຳນ</li> <li>▪ UPOIC XD 0.33 ທຳນ</li> <li>▪ UTP XD 0.30 ທຳນ</li> </ul>	<ul style="list-style-type: none"> <li>▪ BA XD 0.70 ທຳນ</li> <li>▪ BDMS XD 0.40 ທຳນ</li> <li>▪ BOFFICE XD 0.1762 ທຳນ</li> <li>▪ CK XD 0.15 ທຳນ</li> <li>▪ CPH XD 0.75 ທຳນ</li> <li>▪ DCON XD 0.00275 ທຳນ</li> <li>▪ HTECH XD 0.085 ທຳນ</li> <li>▪ JCT XD 4.50 ທຳນ</li> <li>▪ KBS XD 0.70 ທຳນ</li> <li>▪ LHHOTEL XD 0.3875 ທຳນ</li> <li>▪ LHRREIT XD 0.0475 ທຳນ</li> <li>▪ LHSC XD 0.205 ທຳນ</li> <li>▪ LPN XD 0.05 ທຳນ</li> <li>▪ MJLF XD 0.195 ທຳນ</li> <li>▪ PLUS XD 0.06 ທຳນ</li> <li>▪ RCL XD 1.50 ທຳນ</li> <li>▪ SAMTEL XD 0.08 ທຳນ</li> <li>▪ SAV XD 0.50 ທຳນ</li> <li>▪ SCCC XD 7.00 ທຳນ</li> <li>▪ SCL XD 0.08 ທຳນ</li> <li>▪ SKN XD 0.40 ທຳນ</li> <li>▪ SPG XD 0.40 ທຳນ</li> <li>▪ TNP XD 0.0525 ທຳນ</li> <li>▪ TPIPL XD 0.03 ທຳນ</li> <li>▪ TPIPP XD 0.07 ທຳນ</li> <li>▪ TTI XD 0.50 ທຳນ</li> <li>▪ UBE XD 0.0236 ທຳນ</li> <li>▪ VCOM XD 0.18 ທຳນ</li> <li>▪ WINMED XD 0.02475 ທຳນ</li> <li>▪ BTW XW 1:7,000</li> <li>▪ AWC ລູກຜູ້ເຂົ້າ 8,010,500 ຜູ້</li> <li>▪ SC ລູກຜູ້ເຂົ້າ 50,000 ຜູ້</li> </ul>	<ul style="list-style-type: none"> <li>▪ AH XD 0.48 ທຳນ</li> <li>▪ APURE XD 0.22 ທຳນ</li> <li>▪ ASIA XD 0.13 ທຳນ</li> <li>▪ ASP XD 0.08 ທຳນ</li> <li>▪ BCP XD 0.45 ທຳນ</li> <li>▪ BGRIM XD 0.25 ທຳນ</li> <li>▪ CEYE XD 0.075 ທຳນ</li> <li>▪ CPI XD 0.22 ທຳນ</li> <li>▪ CSC XD 2.95 ທຳນ</li> <li>▪ CSC-P XD 4.45 ທຳນ</li> <li>▪ DITTO XD 0.25 ທຳນ</li> <li>▪ EGCO XD 3.25 ທຳນ</li> <li>▪ FM XD 0.20 ທຳນ</li> <li>▪ GLAND XD 0.025 ທຳນ</li> <li>▪ HANA XD 0.50 ທຳນ</li> <li>▪ IVF XD 0.024 ທຳນ</li> <li>▪ KJL XD 0.35 ທຳນ</li> <li>▪ LALIN XD 0.175 ທຳນ</li> <li>▪ LEO XD 0.14 ທຳນ</li> <li>▪ LOXLEY XD 0.03 ທຳນ</li> <li>▪ MAGURO XD 0.30 ທຳນ</li> <li>▪ M-CHAI XD 0.25 ທຳນ</li> <li>▪ NTSC XD 0.16 ທຳນ</li> <li>▪ NTSC XD 3:1</li> <li>▪ PEACE XD 0.06 ທຳນ</li> <li>▪ PJW XD 0.06 ທຳນ</li> <li>▪ PLT XD 0.02 ທຳນ</li> <li>▪ PMTA XD 1.00 ທຳນ</li> <li>▪ PRINC XD 0.01 ທຳນ</li> <li>▪ PRTR XD 0.25 ທຳນ</li> <li>▪ PSH XD 0.06 ທຳນ</li> <li>▪ PSP XD 0.15 ທຳນ</li> <li>▪ PTC XD 0.047 ທຳນ</li> <li>▪ QHHRREIT XD 0.22 ທຳນ</li> <li>▪ SE XD 0.026493 ທຳນ</li> <li>▪ SECURE XD 0.70 ທຳນ</li> <li>▪ SFLEX XD 0.073 ທຳນ</li> <li>▪ SGP XD 0.20 ທຳນ</li> <li>▪ SHR XD 0.03 ທຳນ</li> </ul>	<ul style="list-style-type: none"> <li>▪ ASIMAR XD 0.12 ທຳນ</li> <li>▪ CHASE XD 0.01041 ທຳນ</li> <li>▪ CMAN XD 0.12 ທຳນ</li> <li>▪ CNT XD 0.04 ທຳນ</li> <li>▪ HL XD 0.17 ທຳນ</li> <li>▪ KOOL XD 0.0125 ທຳນ</li> <li>▪ LANNA XD 1.20 ທຳນ</li> <li>▪ NAM XD 0.15 ທຳນ</li> <li>▪ PQS XD 0.10 ທຳນ</li> <li>▪ S XD 0.01 ທຳນ</li> <li>▪ SANKO XD 0.05 ທຳນ</li> <li>▪ SEI XD 0.12 ທຳນ</li> <li>▪ STX XD 0.10 ທຳນ</li> <li>▪ SYMC XD 0.1589 ທຳນ</li> <li>▪ TVO XD 0.93 ທຳນ</li> <li>▪ UNIQ XD 0.07 ທຳນ</li> <li>▪ BH ລູກຜູ້ເຂົ້າ 48,350 ຜູ້</li> <li>▪ KC ລູກຜູ້ເຂົ້າ 23,148,148 ຜູ້</li> </ul>



			<ul style="list-style-type: none"> <li>▪ SMD100 XD 0.25 ທຳນ</li> <li>▪ SNP XD 0.70 ທຳນ</li> <li>▪ STECH XD 0.034 ທຳນ</li> <li>▪ SUSCO XD 0.12 ທຳນ</li> <li>▪ TMD XD 1.65 ທຳນ</li> <li>▪ TNR XD 0.50 ທຳນ</li> <li>▪ TPP XD 0.45 ທຳນ</li> <li>▪ TQM XD 0.50 ທຳນ</li> <li>▪ TWP XD 0.00654 ທຳນ</li> <li>▪ TWP XD 17:1</li> <li>▪ UVAN XD 0.60 ທຳນ</li> <li>▪ VIH XD 0.25 ທຳນ</li> <li>▪ XO XD 0.388 ທຳນ</li> <li>▪ BWG XW 6:1</li> <li>▪ UREKA XR 10:3 @ 0.85 ທຳນ</li> <li>▪ UREKA XW 3:3</li> <li>▪ TGE ລູກຜູ້ນຳ 311,691,156 ຜູ້ນ</li> </ul>	
<b>17</b>	<b>18</b>	<b>19</b>	<b>20</b>	<b>21</b>
<ul style="list-style-type: none"> <li>▪ BIG XD 0.015 ທຳນ</li> <li>▪ CPN XD 2.10 ທຳນ</li> <li>▪ FTI XD 0.04 ທຳນ</li> <li>▪ RATCH XD 0.80 ທຳນ</li> <li>▪ SFT XD 0.0341 ທຳນ</li> <li>▪ SIRI XD 0.08 ທຳນ</li> <li>▪ SSTRT XD 0.20 ທຳນ</li> <li>▪ TMILL XD 0.05 ທຳນ</li> <li>▪ TQR XD 0.216 ທຳນ</li> <li>▪ TVH XD 0.42 ທຳນ</li> <li>▪ UAC XD 0.25 ທຳນ</li> <li>▪ VNG XD 0.05 ທຳນ</li> </ul>	<ul style="list-style-type: none"> <li>▪ CMR XD 0.05 ທຳນ</li> <li>▪ HPF XD 0.133 ທຳນ</li> <li>▪ ITTHI XD 0.10 ທຳນ</li> <li>▪ KCAR XD 0.11 ທຳນ</li> <li>▪ MNIT XD 0.03 ທຳນ</li> <li>▪ MNIT2 XD 0.095 ທຳນ</li> <li>▪ MNRF XD 0.037 ທຳນ</li> <li>▪ M-STOR XD 0.11 ທຳນ</li> <li>▪ PDG XD 0.15 ທຳນ</li> <li>▪ PYLON XD 0.04 ທຳນ</li> </ul>	<ul style="list-style-type: none"> <li>▪ ADD XD 0.09 ທຳນ</li> <li>▪ BC XD 0.052 ທຳນ</li> <li>▪ BH XD 3.00 ທຳນ</li> <li>▪ BH-P XD 3.00 ທຳນ</li> <li>▪ CCET XD 0.13 ທຳນ</li> <li>▪ MBK XD 0.50 ທຳນ</li> <li>▪ NTV XD 1.37 ທຳນ</li> <li>▪ PATO XD 0.60 ທຳນ</li> <li>▪ PRG XD 0.38 ທຳນ</li> <li>▪ TEGH XD 0.21 ທຳນ</li> <li>▪ TKN XD 0.207 ທຳນ</li> <li>▪ TSTE XD 0.06 ທຳນ</li> <li>▪ WARRIX XD 0.2206 ທຳນ</li> </ul>	<ul style="list-style-type: none"> <li>▪ AMC XD 0.10 ທຳນ</li> <li>▪ NC XD 0.01 ທຳນ</li> <li>▪ NC XD 50:1</li> <li>▪ PANEL XD 0.02 ທຳນ</li> <li>▪ TTA XD 0.22 ທຳນ</li> </ul>	<ul style="list-style-type: none"> <li>▪ SNPS XD 0.13 ທຳນ</li> </ul>
<b>24</b>	<b>25</b>	<b>26</b>	<b>27</b>	<b>28</b>
<ul style="list-style-type: none"> <li>▪ KCE XD 0.60 ທຳນ</li> </ul>	<ul style="list-style-type: none"> <li>▪ INETREIT XD 0.0666 ທຳນ</li> <li>▪ SYNTEC XD 0.06 ທຳນ</li> <li>▪ COMAN XW 2:1</li> </ul>	<ul style="list-style-type: none"> <li>▪ LEE XD 0.12 ທຳນ</li> <li>▪ PLANET XR 3:1 @ 2.00 ທຳນ</li> <li>▪ PLANET XW 1:1</li> </ul>	<ul style="list-style-type: none"> <li>▪ Q-CON XD 0.65 ທຳນ</li> </ul>	
<b>31</b>				
<ul style="list-style-type: none"> <li>▪ SCGD XD 0.10 ທຳນ</li> <li>▪ SONIC XD 0.0575 ທຳນ</li> </ul>				

**April 2025**

Monday	Tuesday	Wednesday	Thursday	Friday
	<b>1</b>	<b>2</b>	<b>3</b>	<b>4</b>
	<ul style="list-style-type: none"> <li>SCGP XD 0.30 บาท</li> </ul>	<ul style="list-style-type: none"> <li>SCC XD 2.50 บาท</li> </ul>		<ul style="list-style-type: none"> <li>SMPC XD 0.27 บาท</li> <li>GLOCON XW 1:18,500</li> </ul>
<b>7</b>	<b>8</b>	<b>9</b>	<b>10</b>	<b>11</b>
ชดเชยวันพระบาทสมเด็จพระพุทธยอดฟ้า จุฬาลงกรณ์ราช และวันที่ระลึกมหาจักรี บรมราชวงศ์	<ul style="list-style-type: none"> <li>ATP30 XD 0.03 บาท</li> <li>CPAXT XD 0.53 บาท</li> <li>DCC XD 0.02 บาท</li> </ul>	<ul style="list-style-type: none"> <li>GPI XD 0.07 บาท</li> </ul>	<ul style="list-style-type: none"> <li>BLC XD 0.09 บาท</li> <li>GC XD 0.20 บาท</li> <li>KWC XD 12.50 บาท</li> </ul>	<ul style="list-style-type: none"> <li>AUCT XD 0.32 บาท</li> <li>BANPU XD 0.12 บาท</li> <li>BPP XD 0.30 บาท</li> <li>S11 XD 0.10 บาท</li> <li>TCAP XD 2.05 บาท</li> <li>TCAP-P XD 2.05 บาท</li> <li>TPLAS XD 0.04 บาท</li> </ul>
<b>14</b>	<b>15</b>	<b>16</b>	<b>17</b>	<b>18</b>
วันสงกรานต์	วันสงกรานต์	<ul style="list-style-type: none"> <li>KTB XD 1.545 บาท</li> <li>KTB-P XD 1.6995 บาท</li> <li>QTC XD 0.25 บาท</li> <li>SCB XD 8.44 บาท</li> <li>SMIT XD 0.14 บาท</li> <li>STP XD 0.40 บาท</li> </ul>	<ul style="list-style-type: none"> <li>IT XD 0.19 บาท</li> <li>KBANK XD 8.00 บาท</li> <li>KTC XD 1.32 บาท</li> <li>MAJOR XD 0.20 บาท</li> <li>PSL XD 0.10 บาท</li> <li>TIPCO XD 0.18 บาท</li> <li>TOG XD 0.25 บาท</li> <li>UKEM XD 0.01 บาท</li> <li>YUASA XD 0.6088 บาท</li> </ul>	<ul style="list-style-type: none"> <li>AIT XD 0.40 บาท</li> <li>BUI XD 2.80 บาท</li> <li>MCS XD 0.50 บาท</li> <li>STA XD 1.00 บาท</li> <li>STGT XD 0.50 บาท</li> <li>BUI XR 4:1 @ 10.00 บาท</li> </ul>
<b>21</b>	<b>22</b>	<b>23</b>	<b>24</b>	<b>25</b>
<ul style="list-style-type: none"> <li>KGI XD 0.31 บาท</li> <li>THANA XD 0.016 บาท</li> <li>ASK XR 3:1 @ 7.00 บาท</li> </ul>	<ul style="list-style-type: none"> <li>BLA XD 0.48 บาท</li> <li>F&amp;D XD 2.50 บาท</li> <li>HMPRO XD 0.25 บาท</li> <li>SAPPE XD 2.25 บาท</li> <li>SVI XD 0.24 บาท</li> </ul>	<ul style="list-style-type: none"> <li>BBL XD 6.50 บาท</li> <li>SPA XD 0.10 บาท</li> </ul>	<ul style="list-style-type: none"> <li>NER XD 0.31 บาท</li> <li>NSL XD 0.55 บาท</li> </ul>	<ul style="list-style-type: none"> <li>AHC XD 0.43 บาท</li> <li>BAM XD 0.35 บาท</li> <li>TISCO XD 5.75 บาท</li> <li>TISCO-P XD 5.75 บาท</li> <li>TTB XD - บาท</li> </ul>



28	29	30		
<ul style="list-style-type: none"> <li>■ ADB XD 0.02 תרנ</li> <li>■ ALUCON XD 12.00 תרנ</li> <li>■ AMARC XD 0.02 תרנ</li> <li>■ APCO XD 0.092 תרנ</li> <li>■ CIMBT XD 0.04 תרנ</li> <li>■ LHFG XD 0.03 תרנ</li> <li>■ MEB XD 1.10 תרנ</li> <li>■ MTC XD 0.25 תרנ</li> <li>■ PJW XD 0.03 תרנ</li> <li>■ QH XD 0.08 תרנ</li> <li>■ SITHAI XD 0.04 תרנ</li> <li>■ SMART XD 0.0485 תרנ</li> <li>■ TWPC XD 0.057 תרנ</li> <li>■ WHAUP XD 0.1925 תרנ</li> <li>■ WIIK XD 0.04 תרנ</li> <li>■ NEX XR 1:2.5 @ 1.00 תרנ</li> </ul>	<ul style="list-style-type: none"> <li>■ BBIK XD 0.22 תרנ</li> <li>■ BGC XD 0.095 תרנ</li> <li>■ BJC XD 0.56 תרנ</li> <li>■ COCOCO XD 0.30 תרנ</li> <li>■ DDD XD 0.03 תרנ</li> <li>■ IHL XD 0.02 תרנ</li> <li>■ III XD 0.20 תרנ</li> <li>■ INSURE XD 10.00 תרנ</li> <li>■ KCC XD 0.02787 תרנ</li> <li>■ KLINIQ XD 0.75 תרנ</li> <li>■ LRH XD 1.40 תרנ</li> <li>■ PCE XD 0.15 תרנ</li> <li>■ READY XD 0.30 תרנ</li> <li>■ RSP XD 0.18 תרנ</li> <li>■ SAK XD 0.18 תרנ</li> <li>■ SKR XD 0.11 תרנ</li> <li>■ SUN XD 0.10 תרנ</li> <li>■ TERA XD 0.08 תרנ</li> <li>■ TPCH XD 0.037 תרנ</li> <li>■ TPS XD 0.20 תרנ</li> <li>■ SCN XR 3:1 @ 0.50 תרנ</li> <li>■ TVDH XW 8:1</li> </ul>	<ul style="list-style-type: none"> <li>■ APP XD 0.13 תרנ</li> <li>■ AURA XD 0.42 תרנ</li> <li>■ BIS XD 0.09 תרנ</li> <li>■ CM XD 0.10 תרנ</li> <li>■ GABLE XD 0.2703 תרנ</li> <li>■ GYT XD 7.40 תרנ</li> <li>■ HTC XD 0.57 תרנ</li> <li>■ INET XD 0.119 תרנ</li> <li>■ JUBILE XD 0.14 תרנ</li> <li>■ KISS XD 0.12 תרנ</li> <li>■ LH XD 0.17 תרנ</li> <li>■ MALEE XD 0.10 תרנ</li> <li>■ MENA XD 0.03 תרנ</li> <li>■ MFEC XD 0.50 תרנ</li> <li>■ MOONG XD 0.1261 תרנ</li> <li>■ MOSHI XD 0.80 תרנ</li> <li>■ MPJ XD 0.30 תרנ</li> <li>■ NEO XD 1.35 תרנ</li> <li>■ PDJ XD 0.10 תרנ</li> <li>■ PREB XD 0.20 תרנ</li> <li>■ RPC XD 0.01 תרנ</li> <li>■ RPH XD 0.18 תרנ</li> <li>■ SALEE XD 0.012 תרנ</li> <li>■ SCG XD 0.05 תרנ</li> <li>■ SMT XD 0.04 תרנ</li> <li>■ SSF XD 0.3334 תרנ</li> <li>■ SYNEX XD 0.34 תרנ</li> <li>■ THIP XD 1.00 תרנ</li> <li>■ TITLE XD 0.05 תרנ</li> <li>■ TKS XD 0.33 תרנ</li> <li>■ PROUD XW 4:1</li> </ul>		