

Today Selections >> KCE, KLINIQ, OSP
TRINITY TODAY

Stock	S	R	Comment
KCE	31.50	33.75	กำไร 1Q69 จะเป็น Bottom out ในปีนี้
KLINIQ	27.75	29.25	กำไร 1Q69 ทะลุ 121 ล้านบาท All Time High
OSP	14.00	14.60	กำไร 1Q69 ทะลุ 1.1 พันล้านบาท ดีกว่าตลาดคาด

Market Summary

	Closed	+/-	%Chg
SET	1,517.26	+ 33.70	+ 2.27
SET50	987.76	+ 13.56	+ 1.39
SET100	2,115.72	+ 29.15	+ 1.40
Mai	211.77	- 0.70	- 0.33
Dow Jones	49,693.20	-67.36	-0.14
Nasdaq	26,402.34	+314.14	+1.20
Nikkei	63,272.11	+ 529.54	+ 0.84
Hang Seng	26,388.44	+ 40.53	+ 0.15
SET Mkt. Cap (Btmn)	19,177.79		
SET Turnover (Btmn)	67,660.51		
PER(x)	16.44		

DELTA / U.S. PPI

- SET:** SET Index ปรับขึ้นแรงวานนี้กว่า 34 จุด โดยเป็นผลบวกจากหุ้น DELTA ตัวเดียวกว่า 30 จุด หรือคิดเป็นผลกระทบเกือบ 90% ของการปรับขึ้น ทั้งนี้ เกิดจากตัวหุ้น DELTA ได้รับการปรับเพิ่มน้ำหนักในรอบนี้จากดัชนี MSCI ในฐานะที่ตัวหุ้นสามารถปรับตัว Outperform ดัชนี Benchmark ได้ในช่วงที่ผ่านมา บั๊จจัยดังกล่าวส่งผลให้เกิดแรงเก็งกำไรเข้ามาในหุ้นตัวนี้สูงมากเมื่อวานนี้ โดยเฉพาะธุรกรรมฝั่ง Program trading ที่คิดเป็นสัดส่วนกว่า 51% ของตัวหุ้น และนำมาสู่การซื้อสุทธิของธุรกรรม Program trading ทั้งหมดเมื่อวานนี้กว่า 2.2 พันล้านบาท และนำมาสู่การซื้อสุทธิของนักลงทุนต่างชาติ ณ สิ้นวันทำการ แม้การปรับเปลี่ยนน้ำหนักของดัชนี MSCI ในรอบนี้ อาจก่อให้เกิดแรงขายของนักลงทุนต่างชาติรออยู่ในช่วงสิ้นเดือนราว 6-7 พันล้านบาทโดยรวม
- DELTA:** ทั้งนี้ สำหรับนักลงทุนที่ลงทุนหุ้นตัวนี้อยู่ อาจจำเป็นต้องใช้ความระมัดระวังมากขึ้น เนื่องจากหากอิงจากขอมูลราคาปิดเมื่อวานนี้ที่ 331 บาท จะทำให้ความผันผวนขาขึ้น (Upside volatility) ของตัวหุ้นในช่วง 10 วันทำการที่ผ่านมา ปรับตัวสูงขึ้นมาอยู่ในระดับเทียบเท่ากับระดับก่อนหน้า การติด Trading alert ในครึ่งก่อนเมื่อเดือนเมษายนที่ผ่านมาแล้ว (รูปที่ 1) เพียงแต่หากนับผลกระทบ Contribution ของตัวหุ้นในช่วงเวลาเดียวกัน ยังพบว่ามี Positive impact ต่อดัชนี SET ยังไม่มากนัก (รูปที่ 2) ด้วยเหตุผลเช่นนี้ เราประเมินว่าหากในระยะสั้น ราคาหุ้น DELTA ยังคงปรับตัวขึ้นต่อตามโมเมนตัมของหุ้นกลุ่มเทคโนโลยีทั่วโลก ไปถึงระดับประมาณ 340-350 บาท จนทำให้ Positive contribution ต่อ SET มีมากขึ้นอย่างสำคัญ มีโอกาสที่ตัวหุ้นจะเผชิญกับความเสี่ยงในการกลับเขามาติดบัญชี Trading alert ครั้งใหม่ได้ ซึ่งหากเกิดขึ้นจริง จะทำให้ตัวหุ้น DELTA หลุดออกจากดัชนี SET50 และ SET100 ในรอบหน้าทันที
- PPI:** สหรัฐฯ รายงานดัชนีราคาผู้ผลิต (PPI) ประจำเดือนเมษายน ปรากฏว่าขยายตัวสูงกว่าตลาดคาดอย่างมีนัยสำคัญ (รูปที่ 3) ไม่ว่าจะเป็นดัชนี Final demand (+6.0% YoY vs. +4.8%) หรือดัชนี Core PPI (+5.2% vs. +4.3%) แถมดัชนีทั้งคู่ในเดือนก่อนยังถูกปรับขึ้นจากตัวเลขเดิมที่ประกาศออกมาก่อนหน้าอีกด้วย แรงกดดันที่เพิ่มขึ้นมาจากการพุ่งขึ้นของราคาพลังงานจากภาวะสงคราม ซึ่งเริ่มส่งผ่านไปยังต้นทุนการขนส่งสินค้าและบริการต่างๆ เป็นสำคัญ
- Reaction:** จากตัวเลข PPI ที่ออกมาสูงกว่าคาดเมื่อคืน เมื่อมาประกอบกับตัวเลข CPI ที่ออกมาสูงกว่าคาดเช่นกันเมื่อวันก่อน ทำให้ล่าสุดอัตราผลตอบแทนพันธบัตรสหรัฐฯ (Bond yield) ปรับตัวขึ้นทำจุดสูงสุดใหม่เมื่อคืน ก่อนที่จะเห็นการย่อตัวลงมาบ้างในช่วงทลายตลาด อย่างไรก็ตาม ดัชนีหุ้นกลุ่มเทคโนโลยีเมื่อคืนอย่าง Nasdaq ยังคงสามารถปรับตัวขึ้นทำ New high ต่อได้ ทามกลางโมเมนตัมของการปรับเพิ่มประมาณการกำไรที่ยังคงเกิดขึ้นต่อเนื่อง
- Our take:** ในขณะที่ Bond yield ทั่วโลกยังคงปรับขึ้น Bond yield ของไทยยังคงสามารถทรงตัวได้อยู่ แม้วาจะเห็นนักลงทุนต่างชาติทยอยขายสุทธิออกมาต่อเนื่องในช่วงนี้ (-8.7 พันล้านบาทในช่วง 3 วันที่ผ่านมา) อย่างไรก็ตาม เรายังคงแนะนำให้ใช้ความระมัดระวังต่อกลุ่ม Rate-sensitive เช่น ไฟแนนซ์ และที่อยู่อาศัย รวมถึงกลุ่ม Bond-like เช่น Utilities/IFF/REIT ต่อไป เพื่อป้องกันความเสี่ยงที่นักลงทุนในตลาดอาจเริ่ม re-pricing บั๊จจัยความเสี่ยงเรื่องเงินเฟ้อของไทยมากขึ้นในช่วงถัดไป

(อ่านรายละเอียดต่อหน้าหลัง)

แนวรับ 1,482 แนวต้าน 1,538
บทวิเคราะห์วันนี้

- KCE: Stock Comment** 1Q26-2Q26 Bottom out 3Q26 จ่อฟื้นตัวเด่น หลังปรับราคาขายขาดเซย์ต้นทุน หนุน Margin กลับมาขยายตัว

Stock Top Active

DELTA	TRUE	ADVANC	PTT	KBANK
-------	------	--------	-----	-------

Sector Top Active

ETRON	ICT	ENERG
-------	-----	-------

Investors Data – SET (Btmn)

13 May.26	Buy	Sell	Net
Institution	3,507	5,267	-1,760
Proprietary	6,888	5,176	1,713
Foreign	38,046	34,738	3,308
Local	19,219	22,479	-3,260
1-13 May.26	Buy	Sell	Net
Institution	31,392	45,898	-14,507
Proprietary	37,374	34,076	3,299
Foreign	266,617	261,626	4,991
Local	150,554	144,337	6,217

Commodities

	13 May.26	12 May.26	Chg	%Chg
Bt/US\$	32.33	32.39	-0.06	-0.19
US\$/Yuan	6.790	6.792	-0.00	-0.02
US Bond Yield 10y(%)	4.469	4.483	-0.01	-0.31
Brent Oil (US\$/bbl)	105.46	107.30	-1.84	-1.71
Nymex Oil (US\$/bbl)	100.88	101.85	-0.97	-0.95
Gold Spot (US\$/oz)	4,687.65	4,714.28	-26.63	-0.56
Baltic Dry Index	3,189.00	3,063.00	+126.00	+4.11
Dollar Index (DXYO)	98.45	98.29	+0.16	+0.17

Today's Event

- CHAO XD** 0.17 บาท



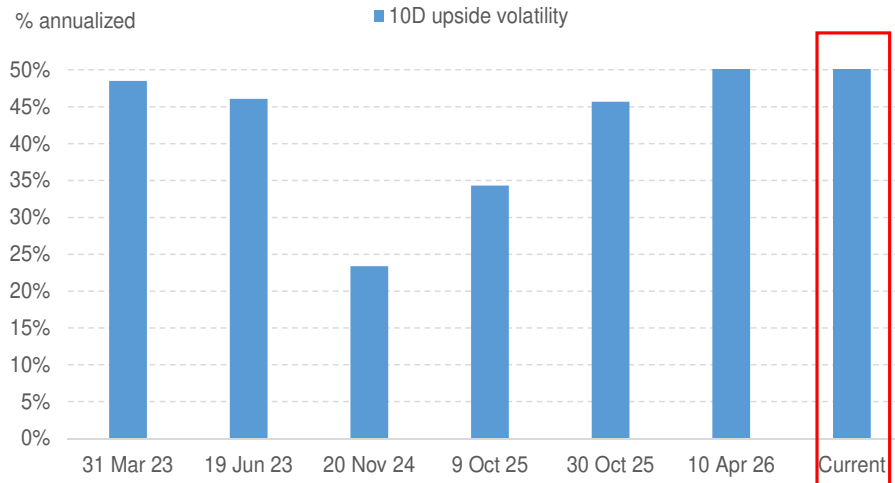
ณัฐชาต เมฆมาสิน, CFA, FRM
 เลขทะเบียนนักวิเคราะห์ : 31379
 e-mail : nuttachart@trinitythai.com

บริษัทหลักทรัพย์ ทรินิตี้ จำกัด เลขที่ 1 อาคารพาร์ค สยาม ชั้น 22 และห้อง 2301 ชั้น 23 ถนนคอนแวนต์ แขวงสีลม เขตบางรัก กรุงเทพฯ 10500

รายงานฉบับนี้จัดทำขึ้นโดยข้อมูลเท่าที่ปรากฏและเชื่อว่าเป็นที่น่าเชื่อถือได้ แต่ไม่ถือเป็นการยืนยันความถูกต้องและความสมบูรณ์ของข้อมูลนั้นๆ โดยบริษัทหลักทรัพย์ ทรินิตี้ จำกัด ผู้จัดทำขอสงวนสิทธิ์ในการเปลี่ยนแปลงความเห็นหรือประมาณการต่างๆ ที่ปรากฏในรายงานฉบับนี้โดยไม่แจ้งล่วงหน้า รายงานฉบับนี้มีวัตถุประสงค์เพื่อใช้ประกอบการตัดสินใจของนักลงทุน โดยไม่ได้เป็นการชี้นำหรือชักชวนให้นักลงทุนทำการซื้อหรือขายหลักทรัพย์ หรือตราสารทางการเงินใดๆ ที่ปรากฏในรายงาน

Strategy

รูปที่ 1: ความผันผวนในทางขึ้นของหุ้น DELTA ยกระดับขึ้นมาอีกครั้ง เทียบเคียงเท่ากับระดับก่อนการติด Trading alert รอบล่าสุด



Source: Trinity Research

รูปที่ 2: อย่างไรก็ดี Positive contribution ของ DELTA ต่อ SET ในรอบปัจจุบันยังไม่ขึ้นไปเทียบกับระดับก่อนการติด Trading alert ครั้งก่อน

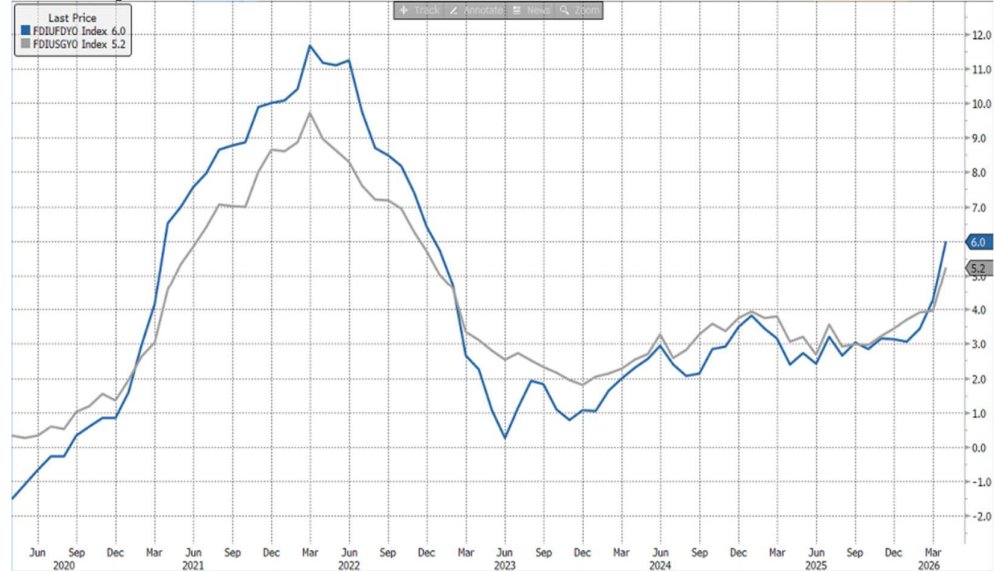
%	SET Incl. DELTA	SET Excl. DELTA	DELTA impact
Pre surveillance (last time)	6.31	3.10	3.20
Current	2.39	0.86	1.53

Source: Trinity Research

ณัฐชาติ เมฆมาสิน, CFA, FRM
เลขทะเบียนนักวิเคราะห์:
031379
nuttachart@trinitythai.com

Strategy

รูปที่ 3: ดัชนี PPI ของสหรัฐฯขยายตัวในระดับสูงสุดนับตั้งแต่ปี 2022 ที่เกิดวิกฤติรัสเซีย-ยูเครน



Source: Bloomberg

ณัฐชาติ เมฆมาสิน, CFA, FRM
เลขทะเบียนนักวิเคราะห์:
031379
nuttachart@trinitythai.com

Fund Flow

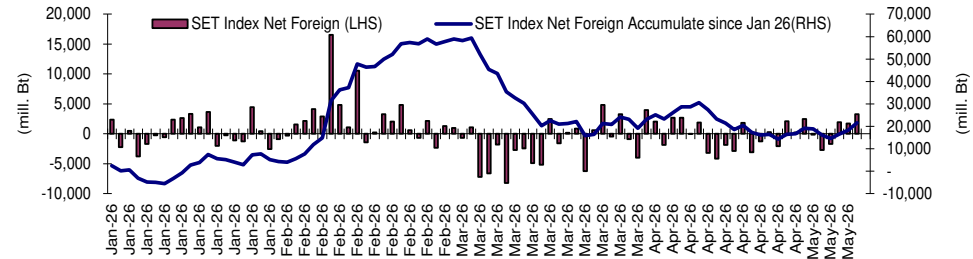
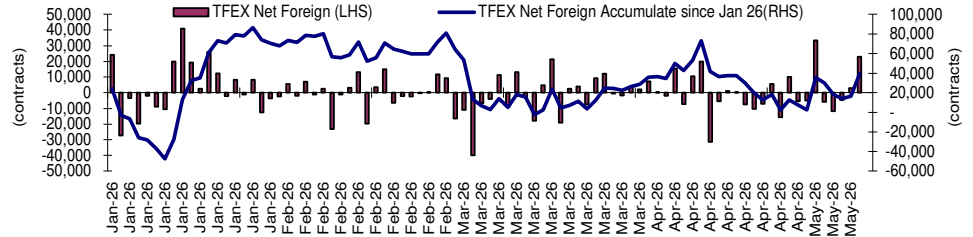
Foreign Portfolio Investment in Equities (Asia ex. Japan)

Unit : US\$ mn

	As at	Day	WTD Net	MTD Net	YTD Net
India	12-May	-84.4	-906.1	-1,703.1	-22,714.7
Indonesia	13-May	-87.5	-183.8	522.5	-2,415.2
Malaysia	13-May	-8.6	-21.9	-2.2	364.4
Philippines	13-May	4.6	0.5	1.3	-71.5
South Korea	13-May	-2,902.9	-8,142.4	-11,512.3	-47,932.4
Sri Lanka	13-May	-0.1	0.6	-7.0	-87.7
Taiwan	13-May	-1,236.4	-2,316.5	3,219.6	-7,267.2
Thailand	13-May	102.2	217.0	153.1	713.6
Vietnam	13-May	-53.7	-123.1	-284.4	-1,936.6

Source: Bloomberg

Net Foreign



Indicators to watch

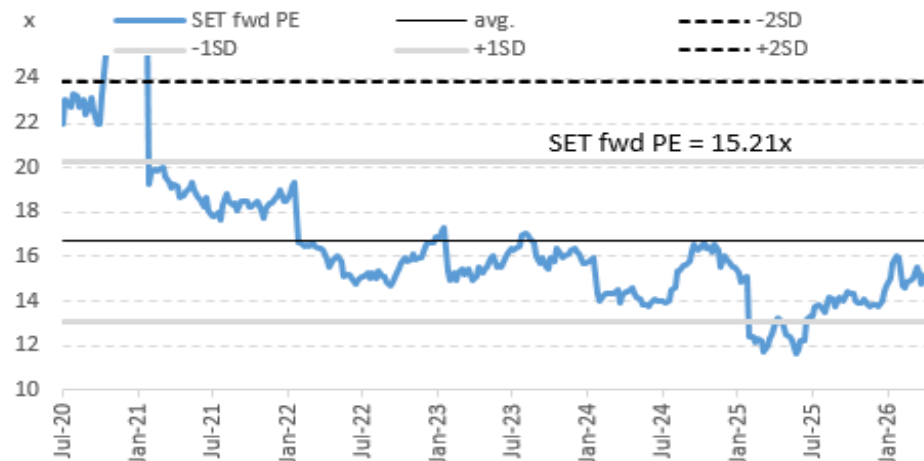
	Last	Previous	% chg	1W Prior	1M Prior	Remark
VIX Index	17.87	17.99	-0.7%	2.8%	-1.7%	+
Ted Spread	1.17	1.18	-0.3%	-0.4%	-0.8%	+
U.S.Dollar Index	98.45	98.29	0.2%	0.0%	0.1%	-
U.S.Bond Yield	4.47	4.47	0.0%	0.0%	0.0%	-
Emerging Asia Index (MXMS)	966.15	961.26	0.5%	1.0%	10.8%	+

Source: Bloomberg, Aspen

SET Forward PE

EPS Forward

Y2025E 96.92x
Y2026E 103.29x



บริษัทหลักทรัพย์ ตรีเน็ต จำกัด เลขที่ 1 อาคารพาร์ค สยาม ชั้น 22 และห้อง 2301 ชั้น 23 ถนนคอนแวนต์ แขวงสีลม เขตบางรัก กรุงเทพฯ 10500

รายงานฉบับนี้จัดทำขึ้นโดยข้อมูลเท่าที่ปรากฏและเชื่อว่าเป็นที่น่าเชื่อถือได้ แต่ไม่เป็นการยืนยันถึงความถูกต้องและความสมบูรณ์ของข้อมูลนั้นๆ โดยบริษัทหลักทรัพย์ ตรีเน็ต จำกัด ผู้จัดทำขอสงวนสิทธิ์ในการเปลี่ยนแปลงความเห็นหรือประมาณการต่าง ๆ ที่ปรากฏในรายงานฉบับนี้โดยไม่ต้องแจ้งล่วงหน้า รายงานฉบับนี้มิได้ถูกระบุถึงการใช้ประกอบการตัดสินใจของนักลงทุน โดยไม่ได้เป็นการแนะนำหรือชักชวนให้ดำเนินการซื้อขายหลักทรัพย์ หรือตราสารทางการเงินใดๆ ที่ปรากฏในรายงาน

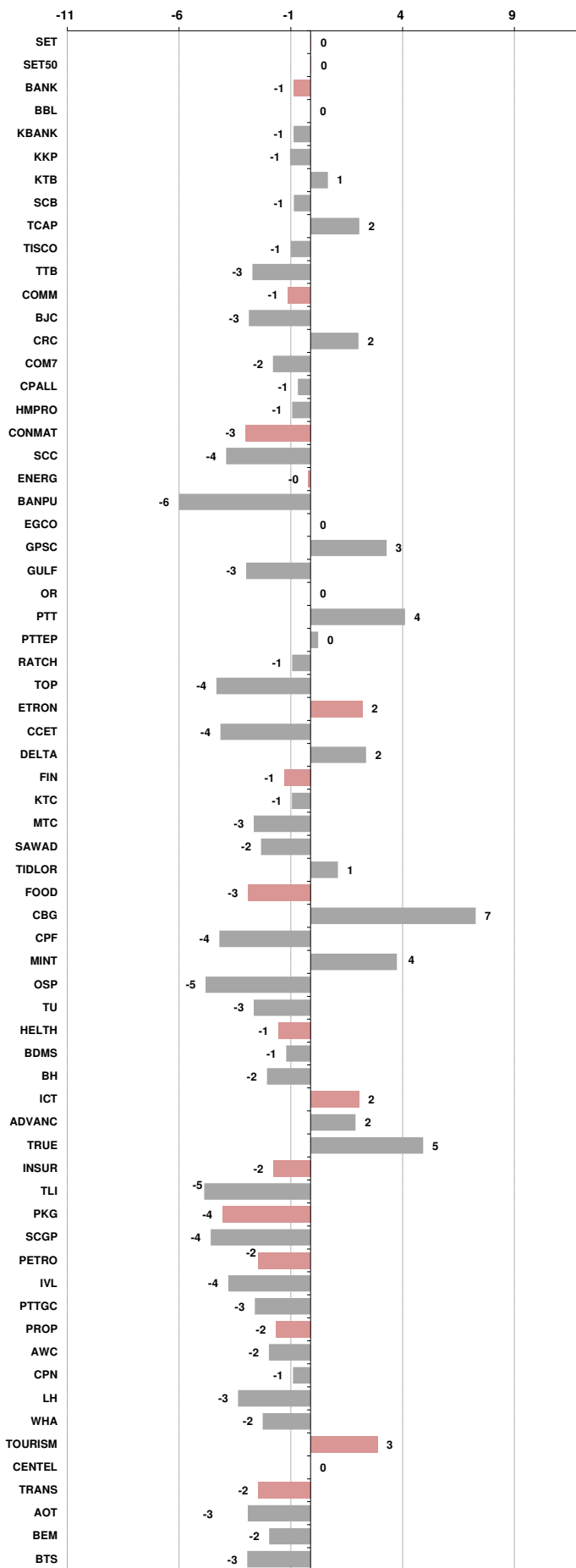
Price performance of Stock in SET50

(for weekly: 6 - 13 May 2026)



1 Week Performance

Stock	13-May-26	%YTD	%-1W	%-1M	%-3M	%-6M	%-12M
SET	1,517.26	20	0	1	6	18	25
SET50	987.76	18	0	0	2	18	25
BANK	489.62	3	-1	-2	2	11	21
BBL	163.50	-4	0	-2	0	4	14
KBANK	195.00	0	-1	2	0	7	19
KKP	81.00	19	-1	1	13	25	74
KTB	32.75	16	1	-1	8	21	46
SCB	131.50	-5	-1	-10	-7	3	10
TCAP	58.50	0	2	1	3	16	19
TISCO	111.50	1	-1	-3	0	4	14
TTB	2.24	11	-3	-6	11	22	18
COMM	19,558.34	1	-1	-4	-9	-3	-18
BJC	14.10	-2	-3	-7	-11	-18	-41
CRC	19.10	6	2	-4	-13	-2	-9
COM7	23.40	19	-2	5	-4	5	10
CPALL	43.75	1	-1	-8	-11	-2	-15
HMPRO	6.00	-10	-1	-5	-15	2	-25
CONMAT	5,676.85	15	-3	5	0	13	15
SCC	229.00	25	-4	7	4	20	31
ENERG	19,325.05	22	0	2	1	23	20
BANPU	5.60	14	-6	-4	-3	17	17
EGCO	116.50	2	0	4	-5	-5	5
GPSC	38.00	6	3	9	-12	3	11
GULF	59.00	41	-3	-1	0	40	19
OR	12.50	-6	0	2	-12	-9	-8
PTT	37.00	16	4	6	3	21	19
PTTEP	151.00	34	0	0	11	42	47
RATCH	30.00	2	-1	0	-4	6	9
TOP	45.50	26	-4	-3	-12	26	64
ETRON	36,875.34	89	2	5	53	51	191
CCET	5.95	32	-4	16	18	14	-16
DELTA	331.00	91	2	4	53	52	209
FIN	1,902.52	-3	-1	0	-13	-8	-21
KTC	29.50	12	-1	2	-3	8	-34
MTC	28.75	-9	-3	-6	-26	-22	-35
SAWAD	22.10	-13	-2	-7	-22	-15	-11
TIDLOR	16.60	-2	1	11	-12	-18	38
FOOD	8,513.93	0	-3	-3	-4	-2	-10
CBG	40.00	-8	7	5	-15	-2	-33
CPF	18.80	-14	-4	-10	-12	-12	-28
MINT	21.50	-12	4	-4	-20	1	-15
OSP	14.20	-12	-5	-6	-22	-11	-7
TU	11.50	-10	-3	1	-4	-17	12
HELTH	4,159.71	-2	-1	-1	-11	-6	-17
BDMS	18.20	-6	-1	-2	-15	-8	-24
BH	175.50	11	-2	2	-6	-3	7
ICT	227.50	16	2	-1	-4	14	16
ADVANC	355.00	13	2	-2	-9	12	17
TRUE	14.60	34	5	2	9	24	21
INSUR	8,642.45	3	-2	-3	-7	2	-1
TLI	10.00	1	-5	-7	-15	-3	-13
PKG	2,614.14	29	-4	10	13	28	25
SCGP	24.60	44	-4	18	18	41	43
PETRO	695.86	61	-2	4	25	59	45
IVL	24.80	54	-4	1	10	46	20
PTTGC	39.00	86	-3	7	47	91	93
PROP	161.82	7	-2	-2	-5	12	7
AWC	2.10	-1	-2	-5	-16	0	-3
CPN	63.00	14	-1	-1	0	25	25
LH	3.58	-5	-3	-6	-18	-2	-14
WHA	4.56	39	-2	7	10	45	38
TOURISM	400.15	-9	3	-5	-18	1	-4
CENTEL	30.75	-10	0	-12	-20	-5	33
TRANS	207.75	-3	-2	-3	-9	5	2
AOT	51.75	-2	-3	-4	-10	25	38
BEM	5.30	-1	-2	0	-4	-7	-14
BTS	2.06	-10	-3	-4	-25	-22	-58

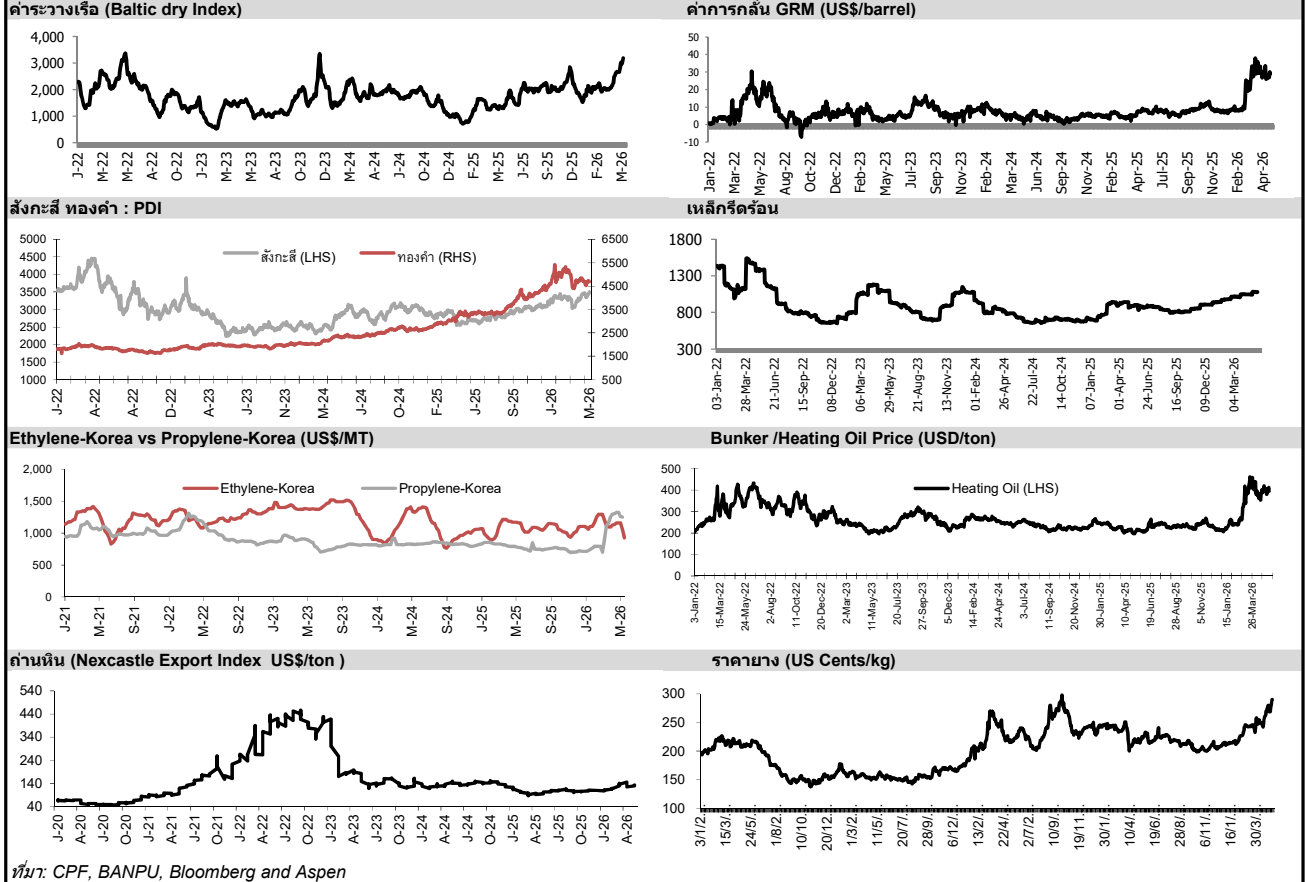




อัตราแลกเปลี่ยนวันนี้*		32.33	Change	-0.06
------------------------	--	-------	--------	-------

*เปรียบเทียบ Transaction ล่าสุดกับก่อนหน้า (โดยไม่แยกว่าเป็นของ off-shore หรือ on-shore)									
สินค้า	หน่วยราคา	ปิดล่าสุด	ก่อนหน้า	ราคาปิดล่าสุด	ก่อนหน้า	เปลี่ยน +/-	%	หลักทรัพย์ที่เกี่ยวข้อง	
เรือ <i>ปรับปรุจ</i>	Baltic Dry Index (spot)	13-May-26	12-May-26	3,189	3,063	+126.00	4.1%	PSL, TTA	
	BHSI (Handy Size)	13-May-26	12-May-26	843	838	+5.00	0.6%		
ยาง	(US Cents/kg)	13-May-26	12-May-26	290.40	286.00	+4.40	1.5%	STA, TRUBB	
น้ำตาล	(Cent/Pound)	13-May-26	12-May-26	15.38	15.01	+0.37	2.5%	KSL, KBS, KTIS, BRR	
ถั่วเหลือง	(Cent\$/Bushel)	13-May-26	12-May-26	1,229.00	1,226.75	+2.25	0.2%	TVO	
น้ำมันปาล์ม	(US\$/ton)	13-May-26	12-May-26	4,445.00	4,493.00	-48.00	-1.1%	CPI, LST, UPOIC, UVAN	
สังกะสี	(US\$/ton)	13-May-26	12-May-26	3,502.00	3,454.00	+48.00	1.4%		
ทองคำ	(US\$/oz)	13-May-26	12-May-26	4,687.65	4,714.28	-26.63	-0.6%	(Source:Aspen)	
SPDR Gold Trust	(ton)	13-May-26	12-May-26	1,038.28	1,036.28	+2.00	0.2%		
น้ำมันดิบ <i>ทุทวัน</i>	WTI (US\$/barrel)	13-May-26	12-May-26	100.88	101.85	-0.97	-1.0%	PTT, PTTEP, TOP, PTTGC, BCP	
	Brent (US\$/barrel)	13-May-26	12-May-26	105.46	107.30	-1.84	-1.7%	(Source:Aspen)	
ค่าการกลั่น <i>ทุทวัน</i>	GRM (US\$/barrel)	13-May-26	12-May-26	29.00	29.95	-0.95	0.0%	BCP, IRPC, PTTGC and TOP (Bloomberg)	
น้ำมันทำความร้อน	Heating Oil (cent/gallon)	13-May-26	12-May-26	395.13	411.90	-16.77	-4.1%	BCP, IRPC, PTTGC and TOP (Bloomberg)	
	Natural Gas(\$/MMBtu)	13-May-26	12-May-26	2.87	2.83	+0.04	1.5%	PTTEP, PTT, BANPU (Bloomberg)	
ปิโตรเคมี	Naphtha (US\$/MT)	13-May-26	12-May-26	1,020.25	1,019.25	+1.00	0.1%	PTTGC, SCC (เป็นต้นทุน)	
	Ethylene (US\$/MT)	8-May-26	1-May-26	1,205	1,305	-100.00	-7.7%	PTTGC, SCC, IRPC (Bloomberg)	
	Propylene (US\$/MT)	8-May-26	1-May-26	1,250	1,260	-10.00	-0.8%	PTTGC, SCC, IRPC	
เหล็ก	HRC (US\$/ton) รีดร้อน	13-May-26	12-May-26	1,078.0	1,082.0	-4.00	-0.4%	(Source:Bloomberg)	
ถ่านหิน	NEX (US\$/ton)	8-May-26	1-May-26	133.39	129.56	+3.83	3.0%	BANPU, LANNA, UMS	
อาหาร	ไก่ (บาท/กก.)	30-Apr-26	31-Mar-26	42.50	43.00	-0.50	-1.2%	CPF, GFPT (Source: CPF)	
	กุ้งVannamei(บาท/กก.)	30-Apr-26	31-Mar-26	135	140	-5.00	-3.6%	CPF, CFRESH, SSF, ASIAN, TU	
	สุกร (บาท/กก.)	30-Apr-26	31-Mar-26	68.00	66.50	+1.50	2.3%	CPF	

กราฟแสดงแนวโน้มราคา



ที่มา: CPF, BANPU, Bloomberg and Aspen



NVDR Trading Data by Stock : 14 May 2026

Net Buy ซื้อสุทธิ							Net Sell ขายสุทธิ							MONTH TO DATE (Bt m) ยอดซื้อขายสุทธิเดือน พฤษภาคม 69			YEAR TO DATE Y2026 (Bt m) ยอดซื้อขายสุทธิปี 2569				YEAR TO DATE Y2025 (Bt m) ยอดซื้อขายสุทธิปี 2568				
Value (Btm) : มูลค่า (ล้านบาท)							Value (Btm) : มูลค่า (ล้านบาท)							1 - 13 May 26			1 Jan 26 - 13 May 26				Value (Btm) : มูลค่า (ล้านบาท)				
STOCK	13 May	12 May	11 May	8 May	7 May	Total 5 Days	STOCK	13 May	12 May	11 May	8 May	7 May	Total 5 Days	TOTAL NET BUY	TOTAL NET SELL	TOTAL NET BUY	TOTAL NET SELL	TOTAL NET BUY	TOTAL NET SELL	TOTAL NET BUY	TOTAL NET SELL				
1 DELTA	4,299.2	-291.6	512.2	-642.3	-891.0	2,986.5	MINT	-218.3	98.6	-83.9	-73.5	66.7	-210.4	KTB	6,268.3	CPALL	-964.5	1 PTTEP	26,228.0	SCB	-11,556.1	1 ADVANC	18,995	BDMS	-3,907
2 TRUE	1,328.7	341.7	149.5	640.4	-379.7	2,080.6	CPALL	-179.7	-23.7	-118.4	-166.3	-26.1	-514.2	DELTA	3,463.7	AOT	-891.4	2 PTT	18,308.3	TISCO	-2,927.8	2 SCB	10,063	PTTEP	-3,760
3 ADVANC	369.4	521.4	236.2	-192.8	-677.2	257.0	GUNKUL	-149.5	243.3	95.1	34.0	38.9	261.8	PTT	3,196.2	SCB	-822.8	3 KBANK	7,759.8	AOT	-2,879.4	3 DELTA	9,551	IVL	-3,205
4 KBANK	305.6	-71.8	426.0	409.6	-179.7	889.7	TTB	-130.6	59.0	-8.9	-44.7	-16.8	-141.9	KBANK	2,713.9	BDMS	-730.4	4 DELTA	6,224.5	ADVANC	-2,563.1	4 PTT	8,241	CPN	-3,195
5 HANA	197.9	145.5	35.6	22.4	-109.3	292.1	IRPC	-115.9	30.4	-108.7	-30.4	73.0	-151.6	TRUE	2,084.4	SCC	-561.7	5 BBL	5,686.9	MINT	-1,830.7	5 AOT	7,766	MTC	-1,385
6 PTT	184.6	981.7	521.1	250.3	347.3	2,284.9	CPF	-113.8	-155.2	-18.3	-115.1	63.6	-338.8	PTTEP	1,129.1	MINT	-334.2	6 KTB	5,252.5	TIDLOR	-1,196.5	6 KTB	6,595	INTUCH	-1,280
7 PTTEP	134.0	115.1	94.1	-194.7	588.8	737.2	AOT	-88.4	9.0	-268.5	-219.0	-263.2	-830.1	GULF	1,118.9	TTB	-300.2	7 TOP	4,117.5	COM7	-1,123.0	7 TISCO	5,940	TU	-1,060
8 TOP	116.8	-260.6	45.4	-64.1	-101.5	-264.1	BDMS	-81.0	-43.3	-58.2	-104.8	-85.0	-372.2	BBL	1,007.9	TOP	-290.7	8 BCP	3,582.9	OR	-1,045.3	8 KBANK	4,768	ITC	-1,053
9 OR	96.7	-49.4	-11.9	-17.9	-39.2	-21.8	KCE	-61.8	61.0	48.7	47.0	0.7	95.7	PTTGC	637.6	WHA	-286.2	9 SCC	3,231.6	CPF	-923.9	9 TRUE	4,057	SPALI	-1,052
10 MRDIYT	67.2	11.4	5.2	73.4	0.4	157.7	COM7	-54.9	-47.9	-10.8	2.8	-28.8	-139.5	GUNKUL	390.4	CPF	-230.0	10 PTTGC	3,025.2	BDMS	-774.2	10 KKP	2,877	TASCO	-904
11 CPN	63.7	78.1	6.1	-42.4	138.1	243.5	BBL	-52.5	25.7	230.5	266.7	48.8	519.3	ADVANC	382.2	OSP	-202.0	11 KKP	2,900.8	KTC	-732.1	11 CPALL	2,215	BEM	-850
12 PTTGC	54.2	44.7	140.3	61.8	307.0	607.8	STECON	-47.9	-12.3	-28.9	29.1	26.5	-33.5	STECON	340.7	KTC	-193.0	12 CPALL	2,578.2	SAWAD	-664.7	12 TTB	2,195	HMPRO	-747
13 TLI	21.7	-16.8	1.6	-47.3	-8.6	-49.4	WHA	-45.5	-11.1	-60.0	-69.3	-118.3	-304.3	KKP	271.9	SAWAD	-190.2	13 TFG	2,356.0	TLI	-465.1	13 TCAP	2,121	WHA	-684
14 HMPRO	17.8	-12.5	-18.4	-18.8	15.0	-16.8	TIDLOR	-38.6	14.6	-45.9	74.7	-15.5	-10.6	CPN	199.4	IVL	-137.6	14 CPN	2,075.1	CPAXT	-379.6	14 MRDIYT	2,111	LH	-614
15 SCB	15.6	-31.8	-287.0	36.1	-268.6	-535.8	BTG	-38.4	-23.3	-9.7	-28.4	-29.7	-129.5	CBG	190.6	TU	-135.7	15 TTB	1,459.9	BTS	-374.5	15 SPRC	1,713	AAV	-609
16 CBG	14.7	-8.6	-31.1	133.3	84.9	193.1	TISCO	-37.0	15.3	71.5	7.2	8.0	65.0	KCE	171.2	COM7	-117.3	16 IRPC	1,437.2	MTC	-367.1	16 CPF	1,668	CPAXT	-576
17 MEGA	14.6	-4.7	-1.7	1.7	-4.3	5.6	BH	-36.7	33.7	29.1	-47.6	-20.2	-41.7	HANA	163.0	BTG	-106.3	17 SCGP	1,009.0	AEONTS	-364.0	17 THAI	1,182	SCC	-562
18 BGRIM	11.1	21.9	6.6	73.7	-20.0	93.3	TCAP	-32.4	15.3	-21.0	2.0	-2.8	-38.9	MRDIYT	158.3	GPSC	-103.8	18 BTG	994.9	TCAP	-321.0	18 AMATA	1,157	CBG	-525
19 NTF	8.9	-2.8	-2.4	-5.7	11.5	9.5	KKP	-29.4	-22.3	-10.6	57.8	-7.9	-12.5	STA	147.8	IRPC	-92.4	19 IVL	959.6	ITC	-307.2	19 COM7	991	OR	-436
20 M	8.2	-0.1	-13.3	4.9	-2.9	-3.2	GULF	-29.3	245.2	39.7	-682.4	855.7	428.8	BGRIM	130.3	TLI	-89.8	20 GULF	879.0	BA	-291.3	20 PTTGC	968	BTS	-431
21 AUCT	7.9	1.5	-0.3	-0.6	-0.9	7.6	SCC	-26.2	-125.5	2.1	-101.7	-195.5	-446.9	GLOBAL	97.6	PRM	-78.3	21 SPRC	867.2	M	-278.9	21 SAWAD	939	GULFI	-415
22 WHAUP	6.5	-1.4	4.6	1.7	4.1	15.5	GPSC	-25.7	-28.6	15.8	-3.2	-96.0	-137.8	CENTEL	86.3	SCGP	-63.0	22 WHA	763.3	GPSC	-269.0	22 GPSC	878	JAS	-401
23 EA	4.5	-7.0	-0.1	5.7	6.8	9.9	THCOM	-24.3	-17.9	6.7	84.9	-11.0	38.4	STGT	79.9	SPALI	-60.8	23 HANA	718.8	GFPT	-220.4	23 BBL	851	AWC	-357
24 CRC	4.2	56.3	-1.6	-36.1	-18.0	4.8	RCL	-23.4	2.1	39.1	-6.8	-20.0	-9.0	TISCO	78.0	HMPRO	-57.3	24 BANPU	686.6	PR9	-191.4	24 TFG	757	AAI	-349
25 INSET	4.0	-2.4	-6.3	8.5	7.8	11.7	CENTEL	-22.2	104.6	-19.7	10.3	-12.3	60.7	MTC	70.2	ERW	-56.0	25 MRDIYT	633.9	ICHI	-190.3	25 KTC	686	CRC	-346
26 CCET	3.6	-3.4	12.0	-30.8	24.1	5.5	MTC	-22.2	-4.1	16.2	-23.3	-11.4	-44.9	CK	64.8	BCP	-54.2	26 THAI	611.0	BAM	-189.2	26 BTG	662	GULF	-345
27 CK	3.5	33.6	-23.0	-0.4	-16.2	-2.3	AAV	-21.9	-4.8	-2.9	-7.7	18.2	-19.0	RCL	55.8	PTG	-51.7	27 RATCH	602.9	TRUE	-181.3	27 BLA	621	TIDLOR	-335
28 BJC	3.4	0.7	-7.1	-16.9	4.0	-16.0	KTC	-20.8	-25.6	-63.3	-19.0	-32.3	-161.0	EGCO	53.8	ITC	-47.5	28 STECON	587.3	MOSHI	-174.5	28 TOA	611	ROJNA	-331
29 BTS	3.1	1.4	0.0	-8.0	16.1	12.6	PTG	-19.1	-3.3	-3.3	-3.5	-3.8	-33.1	TFG	44.8	JMT	-46.9	29 GUNKUL	571.5	JTS	-129.6	29 EGCO	588	BANPU	-308
30 TURBO	2.4	0.0	-0.8	-7.9	7.5	1.2	BANPU	-17.8	-58.2	-25.4	-23.0	4.7	-119.7	THCOM	44.4	OR	-46.3	30 BH	534.5	NETBAY	-118.3	30 F&D	415	CCET	-304

แบบรายงานการเปลี่ยนแปลงการถือหลักทรัพย์และสัญญาซื้อขายล่วงหน้าของผู้บริหาร (แบบ 59)

ชื่อผู้บริหาร	วิธีการได้มา/ จำหน่าย	จำนวน (หุ้น)	ราคา (บาท)	มูลค่า (บาท)	ประเภท หลักทรัพย์	วันที่ได้มา/ จำหน่าย
BH นาย ชัย โสภณเพ็ช	ขาย	20,000.00	178.50	3,570,000.00	หุ้นสามัญ	11/5/2569
HENG นางสาว ณัฐนันท์ กิตติผลสมบูรณ์	ขาย	550,000.00	0.88	484,000.00	หุ้นสามัญ	12/5/2569
BH นาย ชัย โสภณเพ็ช	ซื้อ	10,000.00	179.00	1,790,000.00	หุ้นสามัญ	11/5/2569
BH นาย ชัย โสภณเพ็ช	ซื้อ	20,000.00	177.50	3,550,000.00	หุ้นสามัญ	12/5/2569
BIS นาย ปพนธ์ สิริโชคกุล	ซื้อ	20,000.00	2.00	40,000.00	หุ้นสามัญ	13/5/2569
BKIH นาย ชัย โสภณเพ็ช	ซื้อ	8,000.00	345.62	2,764,960.00	หุ้นสามัญ	12/5/2569
CPAXT นาย ศุภชัย เจียรนนท์	ซื้อ	50,000.00	14.74	737,000.00	หุ้นสามัญ	12/5/2569
CPAXT นาย ศุภชัย เจียรนนท์	ซื้อ	50,000.00	14.54	727,000.00	หุ้นสามัญ	13/5/2569
EP นาย ยุทธ ชินสุภัคกุล	ซื้อ	65,700.00	1.04	68,328.00	หุ้นสามัญ	12/5/2569
HENG นาย วิชัย ศุภสาธิตกุล	ซื้อ	900,000.00	0.88	792,000.00	หุ้นสามัญ	12/5/2569
HFT นาย หมิง ชิน เยน	ซื้อ	38,600.00	4.18	161,348.00	หุ้นสามัญ	13/5/2569
LTMH นาย ธนวัฒน์ สุทธิโสภณ	ซื้อ	20,000.00	4.20	84,000.00	หุ้นสามัญ	13/5/2569
MMM นาย สุริยา วงศ์สิทธิชัยกุล	ซื้อ	205,500.00	2.75	565,125.00	หุ้นสามัญ	13/5/2569
NTV นาย ปิยะพิลป จันทรรักษ์	ซื้อ	900.00	20.80	18,720.00	หุ้นสามัญ	12/5/2569
NUT นาย พิรณภ โชควัฒนา	ซื้อ	1,000.00	4.20	4,200.00	หุ้นสามัญ	12/5/2569
VIBHA นาย ชัยสิทธิ์ วิริยะเมตตากุล	รับโอน	1,500,000.00	1.41	2,115,000.00	หุ้นสามัญ	13/5/2569
CAZ นาย ชุง ชิก ฮอง	โอน	204,000.00	-	204,000.00	ใบสำคัญแสดงสิทธิที่จะซื้อหุ้น	6/5/2569
TITLE นาย สุพจน์ วรรณโรจน์	โอน	150,000.00	-	150,000.00	หุ้นสามัญ	12/5/2569

ที่มา : ศูนย์สารสนเทศตลาดทุน สำนักงานคณะกรรมการ ก.ล.ด.

แบบรายงานการได้มาหรือจำหน่ายหลักทรัพย์ของกิจการ (246-2)

ชื่อบริษัท	ชื่อผู้ได้มา/ จำหน่าย	Sell/Buy	ประเภท หลักทรัพย์	%ได้มา/ จำหน่าย	%หลังได้มา/ จำหน่าย	วันที่ได้มา/ จำหน่าย	หมายเหตุ
ERW นาย ชีระชัย กิรติเดชากร		ได้มา	หุ้น	4.8085	6.6336	8/5/2569	
TSTH นาย ชีระชัย กิรติเดชากร		ได้มา	หุ้น	4.9689	5.7616	8/5/2569	

ที่มา : ศูนย์สารสนเทศตลาดทุน สำนักงานคณะกรรมการ ก.ล.ด.

SET100: Foreign Ownership

Top Buy (Value - Btm)						Top Sell (Value - Btm)					
Stock	13-May	12-May	11-May	8-May	7-May	Stock	13-May	12-May	11-May	8-May	7-May
1 PTT	597.2	270.3	483.3	113.6	-112.7	1 GULF	-1,054.1	-77.8	-604.2	369.1	242.5
2 CPALL	209.5	80.4	-50.9	42.3	-43.0	2 TRUE	-208.6	-470.8	-46.5	481.7	-43.0
3 AOT	187.6	-46.7	85.5	-227.7	-295.6	3 ADVANC	-57.7	781.0	250.5	-405.4	-1,001.0
4 SCGP	65.7	19.0	133.1	69.5	185.0	4 MTC	-56.1	-18.0	-8.2	68.5	22.4
5 KKP	59.0	38.6	21.6	83.1	81.0	5 CPF	-55.0	-32.5	-156.7	-0.7	0.7
6 BBL	52.7	-72.0	-171.8	-182.7	188.2	6 MINT	-34.6	-21.4	-126.2	-209.0	40.3
7 KTB	45.4	-2,660.3	-960.0	-4,365.0	-1,838	7 CPN	-30.5	9.9	-31.9	-0.3	65.8
8 DELTA	42.5	-108.4	-98.4	97.6	220.6	8 SCB	-26.0	-100.1	54.1	-9.0	-123.2
9 PTTGC	32.5	3.1	150.3	-193.9	-190.0	9 STECON	-23.5	-5.9	5.2	-33.4	19.7
10 TOP	27.9	151.1	86.8	76.6	-29.0	10 SCC	-22.7	3.9	33.8	-56.1	56.6
11 KBANK	25.3	477.1	27.5	-121.1	-658.7	11 SAWAD	-20.7	-12.0	-38.1	-59.7	-8.1
12 PTTEP	24.5	-20.8	-491.0	124.9	-123.8	12 TTB	-17.4	14.7	-62.5	40.3	-40.5
13 TCAP	21.8	14.4	-28.9	35.7	21.3	13 BDMS	-11.8	-57.0	-487.3	-13.6	13.7
14 HANA	19.7	10.9	-4.7	207.0	-67.4	14 BCP	-10.3	17.4	-15.6	37.9	-2.4
15 JMT	17.5	17.1	24.0	36.6	3.8	15 KCE	-10.2	-0.7	-17.6	20.9	-54.4
16 GPSC	8.6	10.7	122.0	-92.7	94.1	16 TFG	-10.0	-7.6	30.3	-12.8	13.3
17 CENTEL	5.4	-0.2	-7.5	5.8	-5.9	17 SPRC	-9.9	11.7	30.6	-27.6	27.7
18 OR	5.0	-6.0	-34.5	24.0	-24.2	18 OSP	-9.5	-15.3	-34.7	-14.4	-14.7
19 STA	5.0	3.9	10.3	3.2	15.2	19 WHA	-8.2	-79.1	-41.9	34.7	59.1
20 CRC	4.7	-2.6	-33.2	29.0	-29.5	20 CCET	-7.9	-11.4	3.3	-30.4	-90.8

Source: SET

หลักทรัพย์ที่ต้องซื้อขายด้วยบัญชี Cash Balance

Stock	May 2026														
	5	6	7	8	11	12	13	14	15	18	19	20	21	22	25

LEVEL 1 : ผู้ซื้อต้องใช้บัญชี Cash Balance และห้ามนำหลักทรัพย์ที่กำหนดมาคำนวณวงเงินซื้อขาย

-

LEVEL 2: ผู้ซื้อต้องใช้บัญชี Cash Balance, ห้ามคำนวณวงเงินซื้อขาย และห้าม Net Settlement

-

LEVEL 3: ห้ามซื้อขาย (SP) 1 วันทำการแรก และผู้ซื้อต้องใช้บัญชี Cash Balance, ห้ามคำนวณวงเงินซื้อขาย และห้าม Net Settlement

-

Source: SET

Short Sales

Stock	% Short Sale Volume Comparing with Main Board	Average Price (Bt)	Volume (shares)	Value (Mil. B)
DELTA	5.69	324.58	2,323,700	754,218,000
AOT	17.81	51.85	4,481,600	232,360,900
MINT	17.64	21.55	9,305,000	200,491,470
CPALL	13.79	43.65	3,716,000	162,187,225
BDMS	11.70	18.33	6,997,800	128,282,950
PTT	4.52	37.00	3,236,400	119,746,800
ADVANC	2.96	356.87	318,600	113,699,900
KCE	4.89	31.49	3,223,900	101,515,850
BBL	10.29	163.50	592,700	96,906,450
COM7	11.45	22.99	4,152,800	95,470,750
SCB	8.45	131.49	705,400	92,753,100
GULF	4.52	58.98	1,539,400	90,797,100
SCC	14.02	230.59	369,300	85,155,400
BH	12.89	176.15	357,000	62,884,650
PTTEP	5.42	151.77	401,600	60,952,750
TRUE	0.82	14.61	4,057,200	59,291,720
WHA	15.09	4.52	12,411,900	56,056,322
HMPRO	18.70	5.96	7,919,600	47,211,415
TTB	9.27	2.25	18,901,700	42,594,504
PTTGC	8.08	39.08	1,083,500	42,347,050
TISCO	11.68	112.00	358,200	40,118,400
AMATA	23.32	20.42	1,594,200	32,551,550
KTB	1.49	33.00	946,400	31,231,200
TIDLOR	10.83	16.48	1,861,800	30,679,290
MTC	7.33	28.81	852,200	24,549,125
TOP	3.15	45.45	497,900	22,630,525
TFG	6.66	9.84	2,157,400	21,231,610
IVL	3.52	24.43	816,000	19,932,890
TU	34.13	11.48	1,708,300	19,608,140
IRPC	3.23	1.90	10,052,500	19,090,808
BGRIM	6.40	13.24	1,306,600	17,304,940
KKP	5.09	81.76	207,500	16,964,725
BANPU	8.91	5.58	2,880,700	16,080,855
KBANK	0.72	196.00	77,500	15,190,200
TCAP	6.12	59.16	239,500	14,169,875
GUNKUL	1.66	3.38	4,080,500	13,783,066
CPF	5.34	18.90	708,600	13,392,540
SCGP	4.88	24.68	539,500	13,315,830
CBG	3.37	39.52	257,800	10,187,675
AP	13.01	7.56	1,184,200	8,950,800
CCET	2.21	5.90	1,339,000	7,906,115
SAWAD	5.91	21.97	352,600	7,747,830
TLI	4.54	10.06	699,900	7,042,900
OSP	4.05	14.14	469,600	6,641,370
HANA	0.50	33.70	194,000	6,537,350
BTG	4.95	20.24	279,500	5,656,280
CHG	14.16	1.36	3,996,600	5,419,080
VGI	13.05	0.87	5,979,200	5,201,904
CRC	2.53	18.82	272,800	5,135,370
CK	3.35	17.73	283,400	5,023,280
RCL	3.32	31.00	157,800	4,891,200
PLANB	5.56	4.36	1,085,300	4,734,710
M	7.56	18.97	241,500	4,581,800
GPSC	2.00	37.97	118,000	4,480,225
GLOBAL	5.04	6.40	686,000	4,391,565
BCP	5.97	34.92	125,100	4,368,600
BAM	6.66	6.56	633,200	4,154,800
BTS	10.19	2.08	1,953,600	4,060,622
CPN	0.87	63.02	62,000	3,907,000

Source: SET



May 2026

Monday 11	Tuesday 12	Wednesday 13	Thursday 14	Friday 15
<ul style="list-style-type: none"> ▪ AAPL01 XD 0.0184 ហាត ▪ AAPL19 XD 0.0049 ហាត ▪ AAPL80 XD 0.0088 ហាត ▪ AKP XD 0.046 ហាត ▪ DBS19 XD 0.2037 ហាត ▪ HPG19 XD 0.0615 ហាត ▪ ILM XD 0.75 ហាត ▪ KAMART XD 0.11 ហាត ▪ M XD 0.50 ហាត ▪ MRDIYT XD 0.06 ហាត ▪ ORI XD 0.049 ហាត ▪ PB XD 0.79 ហាត ▪ PPM XD 0.05 ហាត ▪ TFMAMA XD 2.02 ហាត ▪ TRP XD 0.25 ហាត ▪ TRU XD 0.25 ហាត ▪ UMI XD 0.04 ហាត ▪ WHA XD 0.1438 ហាត ▪ GLOBAL ភ្នាក់ងារ 200,064,695 ភ្នាក់ 	<ul style="list-style-type: none"> ▪ AAPL03 XD 0.002326 ហាត ▪ CM XD 0.031 ហាត ▪ LPGOLD13 XD 0.05602041 ហាត ▪ PG XD 0.50 ហាត ▪ SENX XD 0.0047 ហាត ▪ SMO XD 0.20 ហាត ▪ VISA06 XD 0.0023 ហាត ▪ VISA80 XD 0.00273 ហាត ▪ TRU ភ្នាក់ងារ 210,044 ភ្នាក់ 	<ul style="list-style-type: none"> ▪ BGC XD 0.04 ហាត ▪ K XD 0.03 ហាត ▪ SENA XD 0.138295 ហាត ▪ WINDOW XD 0.03 ហាត ▪ WUXIAT80 XD 0.07477 ហាត 	<ul style="list-style-type: none"> ▪ CHAO XD 0.17 ហាត 	<ul style="list-style-type: none"> ▪ AMGN06 XD 0.01735 ហាត ▪ ANTA13 XD 0.02619953 ហាត ▪ ANTA23 XD 0.028216 ហាត ▪ BWG XD 0.0075 ហាត ▪ CEG23 XD 0.003491 ហាត ▪ DIF XD 0.2222 ហាត ▪ LLY80 XD 0.00282 ហាត ▪ POPF XD 0.2316 ហាត ▪ POPMART23 XD 0.027179 ហាត ▪ POPMART80 XD 0.1117 ហាត ▪ SBUX80 XD 0.00991 ហាត ▪ TENCENT01 XD 0.0431 ហាត ▪ TENCENT06 XD 0.02184 ហាត ▪ TENCENT13 XD 0.0435395 ហាត ▪ TENCENT19 XD 0.1084 ហាត ▪ TENCENT23 XD 0.024616 ហាត ▪ TENCENT80 XD 0.21678 ហាត
<ul style="list-style-type: none"> ▪ DCC XD 0.02 ហាត 	<ul style="list-style-type: none"> ▪ TAIWANAI13 XD 0.10288 ហាត ▪ TSC XD 0.40 ហាត ▪ WHART XD 0.1915 ហាត 	<ul style="list-style-type: none"> ▪ KTBSTMR XD 0.1553 ហាត ▪ TRUE XD 0.14 ហាត 	<ul style="list-style-type: none"> ▪ BKIH XD 9.00 ហាត ▪ KPNREIT XD 0.0304 ហាត ▪ MMM XD 0.07 ហាត ▪ MRDIYT XD 0.06 ហាត ▪ MSFT01 XD 0.0061 ហាត ▪ MSFT03 XD 0.004626 ហាត ▪ MSFT06 XD 0.00626 ហាត ▪ MSFT19 XD 0.0081 ហាត ▪ MSFT80 XD 0.01437 ហាត ▪ NONGFU80 XD 0.04635 ហាត ▪ SPRIME XD 0.10 ហាត ▪ TPRIME XD 0.103 ហាត ▪ TSTH XD 0.03 ហាត ▪ MMM XW 10:1 ▪ THMUI XR 4:1 @ 0.27 ហាត 	<ul style="list-style-type: none"> ▪ AIMIRT XD 0.205 ហាត ▪ BLC XD 0.04 ហាត ▪ CHHONGQ19 XD 0.6791 ហាត ▪ DMT XD 0.223 ហាត ▪ GUNKUL XD 0.10 ហាត ▪ INETREIT XD 0.0675 ហាត ▪ TRT XD 0.15 ហាត ▪ WHAIR XD 0.1434 ហាត
18	19	20	21	22



25	26	27	28	29
<ul style="list-style-type: none"> ▪ HPG19 XD 0.2994 บาท ▪ ISSARA XD 0.082 บาท ▪ SIRIPRT XD 0.08 บาท ▪ TFG XD 0.085 บาท 	<ul style="list-style-type: none"> ▪ JNJ03 XD 0.017044 บาท 	<ul style="list-style-type: none"> ▪ NEM23 XD 0.005321 บาท 	<ul style="list-style-type: none"> ▪ AIA19 XD 0.0587 บาท ▪ AIA23 XD 0.046329 บาท 	<ul style="list-style-type: none"> ▪ ESTEE80 XD 0.0038 บาท

June 2026

Monday	Tuesday	Wednesday	Thursday	Friday
1	2	3	4	5
ชดเชยวันวิสาขบูชา	<ul style="list-style-type: none"> ▪ JEP119 XD 0.039 บาท ▪ NIKE80 XD 0.00668 บาท ▪ PINGAN01 XD 0.1661 บาท ▪ PINGAN80 XD 0.0824 บาท ▪ SPBOND80 XD 0.02724 บาท 	วันเฉลิมพระชนมพรรษาสมเด็จพระนางเจ้าสุทิดา พัชรสุธาพิมลลักษณ พระบรมราชินี		<ul style="list-style-type: none"> ▪ BAC03 XD 0.014415 บาท ▪ BKNG80 XD 0.00678 บาท ▪ CHMOBILE19 XD 0.0944 บาท ▪ PEP80 XD 0.00956 บาท ▪ SUNNY19 XD 0.0499 บาท ▪ SUNNY80 XD 0.04982 บาท
8	9	10	11	12
<ul style="list-style-type: none"> ▪ GOOG80 XD 0.00359 บาท ▪ GOOGL01 XD 0.0073 บาท 			<ul style="list-style-type: none"> ▪ BYDCOM01 XD 0.0029 บาท ▪ BYDCOM80 XD 0.00168 บาท 	<ul style="list-style-type: none"> ▪ SP500US19 XD 0.0288 บาท ▪ SP500US80 XD 0.00636 บาท
15	16	17	18	19
<ul style="list-style-type: none"> ▪ KO80 XD 0.01728 บาท 			<ul style="list-style-type: none"> ▪ PETROCN80 XD 0.11793 บาท 	<ul style="list-style-type: none"> ▪ BC XW 10:1
22	23	24	25	26
<ul style="list-style-type: none"> ▪ QQQM19 XD 0.0179 บาท ▪ SPCOM80 XD 0.0117 บาท ▪ SPENGY80 XD 0.01648 บาท ▪ SPFIN80 XD 0.12619 บาท ▪ SPHLTH80 XD 0.01948 บาท ▪ SPTECH80 XD 0.01098 บาท 		<ul style="list-style-type: none"> ▪ SINOBIO19 XD 0.0415 บาท 		
29	30			
<ul style="list-style-type: none"> ▪ KUAISH01 XD 0.0349 บาท ▪ KUAISH80 XD 0.02856 บาท 	<ul style="list-style-type: none"> ▪ DISNEY19 XD 0.1027 บาท 			