

**Today Selections >> AMATA, COM7, ITC**
**TRINITY TODAY**

Stock	S	R	Comment
<b>AMATA</b>	25.50	28.00	Backlog รวมถึงแข็งแกร่งที่ 1.97 หมื่นล้านบาท
<b>COM7</b>	25.25	27.00	คาดการณ์ 2Q69 เติบโตต่อเนื่องจาก Smart phone จีนที่ออกรุ่นใหม่
<b>ITC</b>	15.30	16.50	คาดการณ์มูลค่า Retail กลับมา Re-stock สินค้าเพิ่มมากขึ้น

**4.2% is ok ... 4.5% is not**

- **SET:** คาดตลาดหุ้นเอเชียและ SET Index เปิดตลาดเช้านี้ในบริเวณลบ ต่อบริษัทปัจจัยเสี่ยง Geopolitics ที่กลับมาเป็นประเด็นอีกครั้ง ภายหลังกองทัพสหรัฐฯเปิดฉากโจมตีอิหร่าน ส่งผลให้เงินดอลลาร์สหรัฐฯยังคงทรงตัวแข็งค่า ขณะที่หุ้นกลุ่มเทคโนโลยียังคงถูกเทขายในตลาดสหรัฐฯ ทามกลางความสนใจของตลาดไปยังผลการประชุมพันธบัตรสหรัฐฯและรายงานตัวเลขเงินเฟ้อ (CPI) ในวันนี้
- **U.S. CPI:** จับตารายงานตัวเลขดัชนีราคาผู้บริโภคของสหรัฐฯ (CPI) ในวันนี้ว่าจะออกมาในทิศทางใด โดยล่าสุดตลาดคาดการณ์การเงินเฟ้อทั่วไป (Headline CPI) จะขยายตัว 4.2% YoY หากออกมาเช่นนี้จริงจะถือเป็นครั้งแรกนับตั้งแต่เดือนพฤษภาคมปี 2023 ที่ตัวเลขเงินเฟ้อเพิ่มขึ้นในระดับ 4% ขึ้นไป (รูปที่ 1)
- **Our take:** จากการศึกษาของเราในอดีตพบว่า หากตัวเลขเงินเฟ้อสหรัฐฯสามารถขยายตัวอยู่แถวบริเวณ 4% ดันๆได้ ตลาดหุ้นสหรัฐฯมักจะยังยืนหยัดอยู่ได้ไม่มีปัญหาอะไร แต่หากก้าวไปถึงระดับ 4.5-6.0% เมื่อไหร่เมื่อนั้นมักจะเป็นระดับที่กดดันภาวะการลงทุนในตลาดหุ้นสหรัฐฯอย่างสำคัญ สะท้อนผ่าน Performance ของดัชนี S&P500 ที่มักจะให้ผลตอบแทนเฉลี่ยติดลบเสมอไม่ว่าจะลงทุนในช่วง 1, 3, 6 หรือ 12 เดือนหลังจากนั้นก็ตาม (รูปที่ 2)
- **Yield spike:** นอกจากนั้น อีกหนึ่งปัจจัยที่ต้องติดตามในคืนนี้ก็คือ Reaction ของ Bond yield สหรัฐฯ ภายหลังจากรายงานตัวเลข CPI ดังกล่าวและผลการประชุมพันธบัตรสหรัฐฯ 10 ปีคืนนี้ออกมาว่าจะแกว่งตัวในทิศทางใด โดยหากตัวเลข CPI ออกมา Surprise ในด้านบวกคล้ายกับการประกาศในเดือนก่อน (12 พ.ค.) และ/หรือ ผลการประชุมพันธบัตรออกมาอ่อนแอ จนทำให้ Bond yield ปรับตัวสูงขึ้นรุนแรง (Spike) อาจเป็นปัจจัยลบที่เข้ามากดดันบรรยากาศการลงทุนในทุกสินทรัพย์ได้
- **Our take:** จากการเก็บข้อมูลของเราในอดีตนับตั้งแต่ปี 2020 เป็นต้นมาจะมีอยู่ 13 วันทำการที่ Bond yield สหรัฐฯ 10 ปี Spike ขึ้นเกินกว่า 15bps ภายใน 1 วัน ซึ่งหลังจากนั้นพบว่า หุ้นไทยจะมีค่ากลาง (Median) ในการปรับลง 1.3% ในช่วง 3 วันทำการหลังจากนั้น และหากดูจากภาพ (รูปที่ 3) จะเห็นว่าในช่วง 1 เดือนก็ยังยากที่จะมีการฟื้นตัวขึ้นมา ในทางกลับกัน ท่วงฝั่งของตลาดหุ้นสหรัฐฯสะท้อนผ่านดัชนี S&P500 พบว่า ดัชนีมักมีการย่อตัวลงไปก่อนในช่วง 1-3 วันแรกจริง แต่หลังจากนั้น จะเริ่มเห็นการตั้งหลักปรับตัวขึ้นมาได้ภายในระยะเวลา 1 เดือน (รูปที่ 4)
- **SET & Strategy:** ยังคงมองว่าเร็วเกินไปที่จะเข้าช้อนซื้อหุ้นในกลุ่ม Tech-related อย่างอิเล็กทรอนิกส์ รวมถึงกลุ่ม Rate-sensitive อย่างไฟแนนซ์, ที่อยู่อาศัย และกลุ่ม Bond-like อย่าง Utilities/IFF/REIT เป็นต้น **ในเชิงกลยุทธ์** ตราใบใดที่ SET Index ยังคงยืนอยู่สูงกว่าบริเวณแนวต้านทาง Valuation ของเราที่ 1540 จุด ยังคงแนะนำ Wait & See ในภาพรวม และเลือกถือครองการเก็งกำไรไปยังกลุ่มหุ้นแนะนำประจำเดือนมิถุนายนของเรา ซึ่งมองว่าค่อนข้างปลอดภัยจากทั้งปัจจัยความเสี่ยงเงินเฟ้อ การเข้มงวดนโยบายการเงิน และความเสี่ยงภูมิรัฐศาสตร์ ซึ่งได้แก่
  - 1) กลุ่ม Consumer staple เช่น **CPAXT, CPALL**
  - 2) กลุ่ม ICT เช่น **ADVANC, TRUE**
  - 3) กลุ่มโรงพยาบาล เช่น **BDMS, CHG**
  - 4) กลุ่มนิคมอุตสาหกรรม เช่น **AMATA, WHA**
  - 5) กลุ่มบริการรับเหมาก่อสร้าง เช่น **CK, STECON**

(อ่านรายละเอียดต่อหน้าหลัง)

แนวรับ 1,563 แนวต้าน 1,597

**Market Summary**

	Closed	+/-	%Chg
SET	1,584.14	+ 22.46	+ 1.44
SET50	1,019.00	+ 5.11	+ 0.50
SET100	2,183.35	+ 12.98	+ 0.60
Mai	214.69	- 1.14	- 0.53
Dow Jones	50,872.11	+86.10	+0.17
Nasdaq	25,678.82	-250.84	-0.97
Nikkei	65,416.63	+ 1,392.03	+ 2.17
Hang Seng	24,565.90	- 91.16	- 0.37
SET Mkt. Cap (Btmn)	20,022.40		
SET Turnover (Btmn)	70,506.73		
PER(x)	16.86		

**Stock Top Active**

DELTA	KBANK	GULF	SCB	KTB
-------	-------	------	-----	-----

**Sector Top Active**

BANK	ETRON	ENERG
------	-------	-------

**Investors Data – SET (Btm)**

9 Jun.26	Buy	Sell	Net
Institution	3,116	3,488	-372
Proprietary	4,718	5,504	-786
Foreign	39,377	39,956	-579
Local	23,296	21,559	1,737
1-9 Jun.26	Buy	Sell	Net
Institution	21,070	24,640	-3,570
Proprietary	31,067	30,884	183
Foreign	209,871	208,181	1,690
Local	128,170	126,473	1,697

**Commodities**

	9 Jun.26	8 Jun.26	Chg	%Chg
Bt/US\$	32.89	32.84	+0.05	+0.15
US\$/Yuan	6.772	6.783	-0.01	-0.16
US Bond Yield 10y(%)	4.522	4.544	-0.02	-0.48
Brent Oil (US\$/bbl)	91.45	94.25	-2.80	-2.97
Nymex Oil (US\$/bbl)	88.20	91.30	-3.10	-3.40
Gold Spot (US\$/oz)	4,260.61	4,329.72	-69.11	-1.60
Baltic Dry Index	2,818.00	2,916.00	-98.00	-3.36
Dollar Index (DXYO)	100.00	100.00	-0.00	-0.00

**Today's Event**

- **BABA01 XD** 0.093 บาท
- **BABA06 XD** 0.04262 บาท
- **BABA13 XD** 0.01691466 บาท
- **BABA23 XD** 0.028553 บาท
- **BABA80 XD** 0.04229 บาท
- **BKNG03 XD** 0.004541 บาท
- **GOOGL03 XD** 0.002854 บาท
- **TRVUS06 XD** 0.01367 บาท


 นัฐชาติ เวทณาสิน, CFA, FRM  
 เลขทะเบียนนักวิเคราะห์ : 31379  
 e-mail : nuttachart@trinitythai.com

**บริษัทหลักทรัพย์ ทรินิตี้ จำกัด เลขที่ 1 อาคารพาร์ค สยาม ชั้น 22 และห้อง 2301 ชั้น 23 ถนนคอนแวนต์ แขวงสีลม เขตบางรัก กรุงเทพฯ 10500**

รายงานฉบับนี้จัดทำขึ้นโดยข้อมูลเท่าที่ปรากฏและเชื่อว่าเป็นที่น่าเชื่อถือได้ แต่ไม่ถือเป็นการยืนยันความถูกต้องและความสมบูรณ์ของข้อมูลนั้นๆ โดยบริษัทหลักทรัพย์ ทรินิตี้ จำกัด ผู้จัดทำขอสงวนสิทธิ์ในการเปลี่ยนแปลงความเห็นหรือประมาณการณใดก็ตาม ที่ปรากฏในรายงานฉบับนี้โดยไม่แจ้งล่วงหน้า รายงานฉบับนี้มีวัตถุประสงค์เพื่อใช้ประกอบการตัดสินใจของนักลงทุน โดยไม่ได้เป็นการชี้นำหรือชักชวนให้ลงทุน การทำหรือขายหลักทรัพย์ หรือตราสารทางการเงินใดๆ ที่ปรากฏในรายงาน

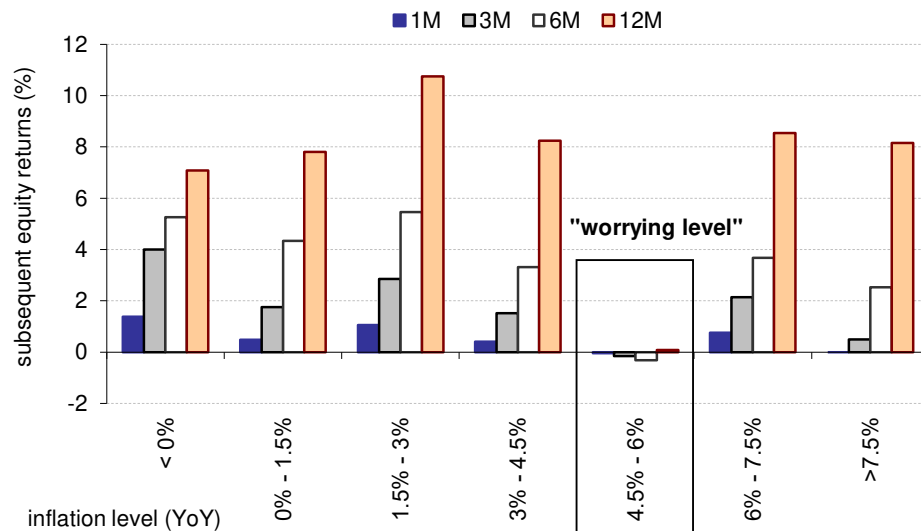
# Strategy

**รูปที่ 1: อัตราเงินเฟ้อทั่วไป (Headline CPI) ของสหรัฐฯ**



Source: Bloomberg

**รูปที่ 2: Performance ของตลาดหุ้นสหรัฐฯในแต่ละช่วงของ Headline CPI**

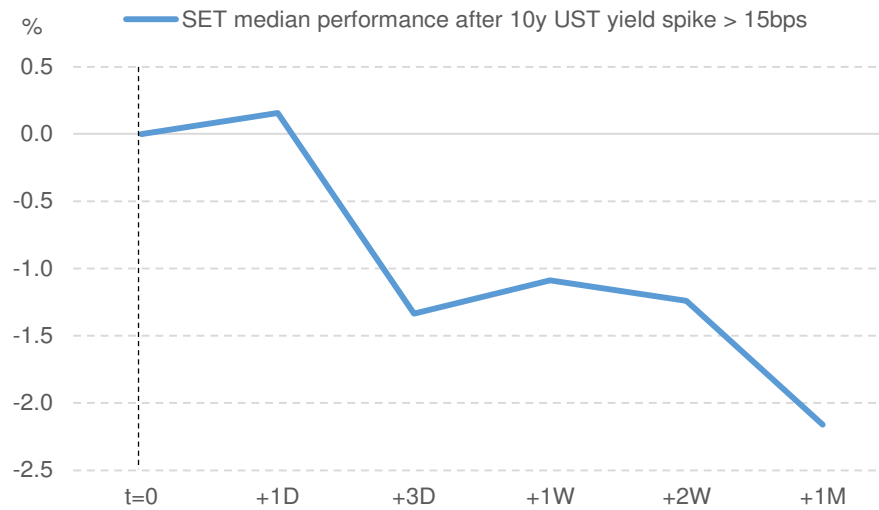


Source: Trinity Research

ณัฐชาติ เมฆมาสิน, CFA, FRM  
เลขทะเบียนนักวิเคราะห์:  
031379  
nuttachart@trinitythai.com

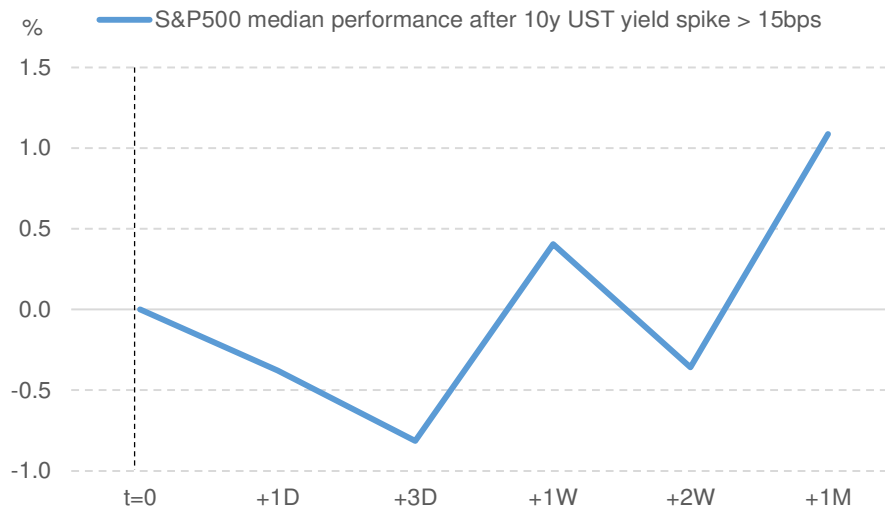
# Strategy

**รูปที่ 3: Performance ของตลาดหุ้นไทย หลังจากเกิดเหตุการณ์ Bond yield spike นับตั้งแต่ปี 2020**



Source: Trinity Research

**รูปที่ 4: Performance ของตลาดหุ้นสหรัฐฯ หลังจากเกิดเหตุการณ์ Bond yield spike นับตั้งแต่ปี 2020**



Source: Trinity Research

ณัฐชาติ เมฆมาสิน, CFA, FRM  
เลขทะเบียนนักวิเคราะห์:  
031379  
nuttachart@trinitythai.com

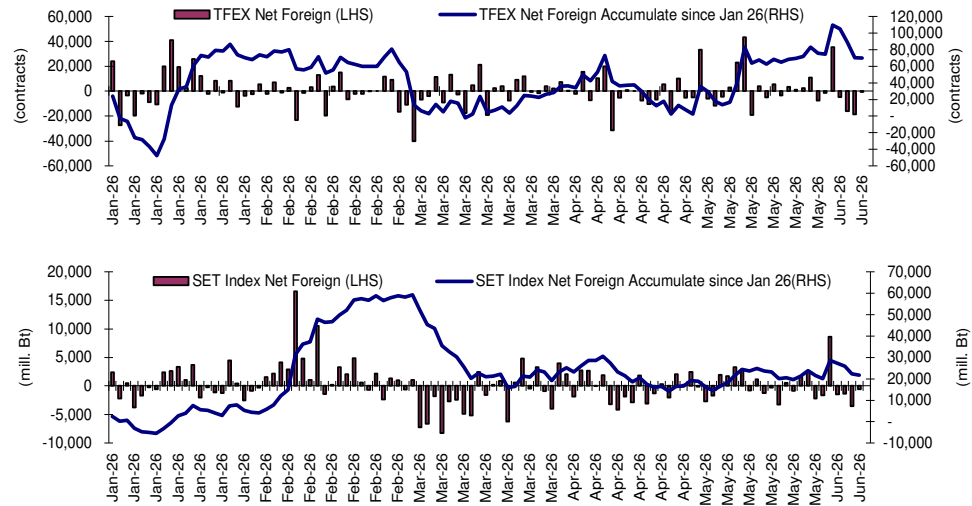
## Fund Flow

### Foreign Portfolio Investment in Equities (Asia ex. Japan)

	As at	Day	WTD Net	MTD Net	YTD Net
India	8-Jun	-537.4	-537.4	-3,608.9	-29,529.6
Indonesia	9-Jun	-136.1	-160.7	-570.6	-3,725.1
Malaysia	9-Jun	-56.9	-99.9	-359.8	-567.5
Philippines	9-Jun	-2.5	-14.8	-28.6	-251.8
South Korea	9-Jun	-1,106.4	-1,084.6	-12,621.7	-76,946.2
Sri Lanka	9-Jun	0.1	-0.1	-1.1	-104.4
Taiwan	9-Jun	-3,379.8	-5,845.1	-8,273.8	-10,381.8
Thailand	9-Jun	-17.6	-124.2	52.5	722.6
Vietnam	9-Jun	-32.4	-57.3	-333.9	-2,707.0

Source: Bloomberg

## Net Foreign



## Indicators to watch

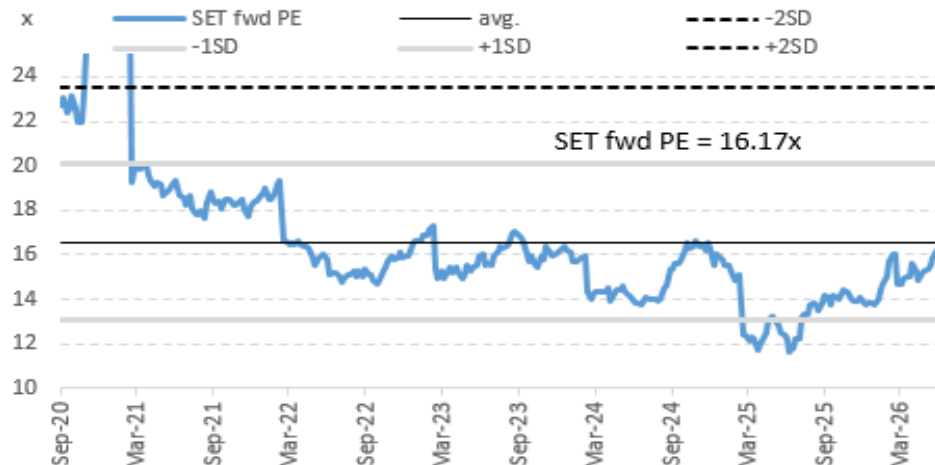
	Last	Previous	% chg	1W Prior	1M Prior	Remark
VIX Index	19.87	18.92	5.0%	26.0%	10.5%	-
Ted Spread	1.14	1.15	-0.3%	-1.2%	-2.8%	+
U.S.Dollar Index	100.00	100.00	0.0%	0.8%	2.0%	+
U.S.Bond Yield	4.52	4.56	-0.9%	0.0%	0.0%	-
Emerging Asia Index (MXMS)	980.08	943.34	3.9%	-4.6%	2.0%	+

Source: Bloomberg, Aspen

## SET Forward PE

### EPS Forward

Y2025E	96.96x
Y2026E	102.93x



บริษัทหลักทรัพย์ ตรีดี จำกัด เลขที่ 1 อาคารพาร์ค สยาม ชั้น 22 และห้อง 2301 ชั้น 23 ถนนคอนแวนต์ แขวงสีลม เขตบางรัก กรุงเทพฯ 10500

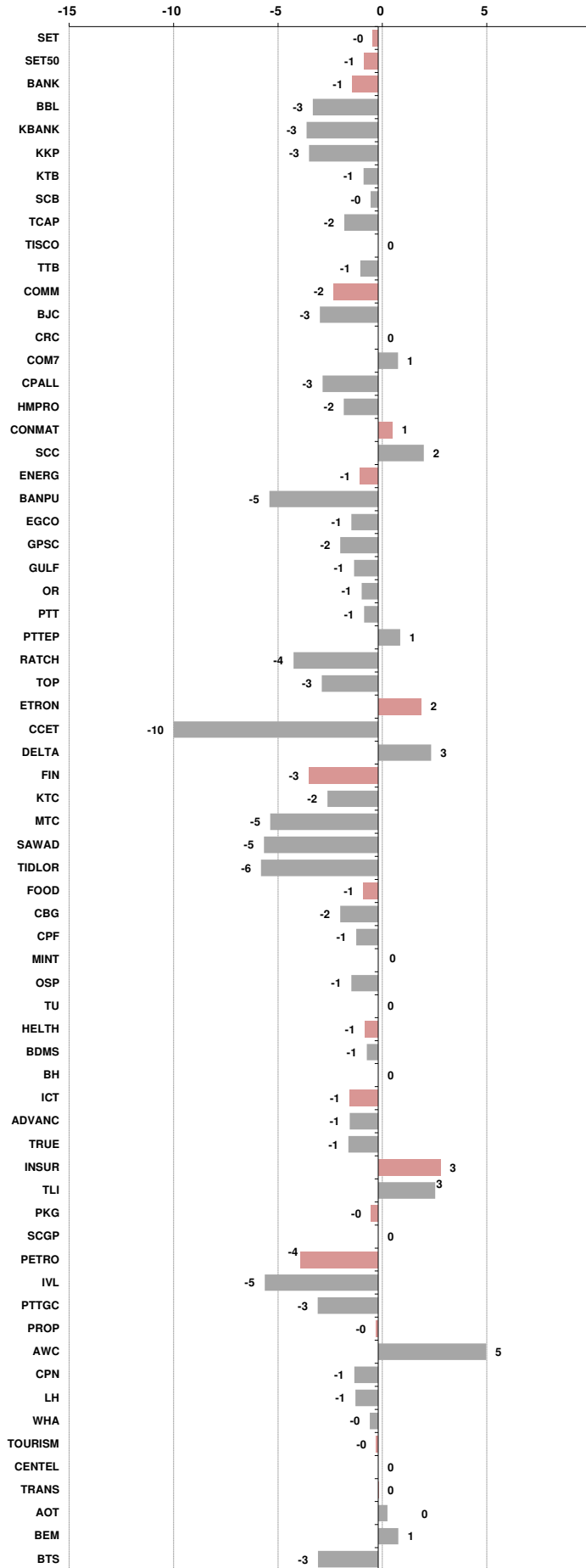
รายงานฉบับนี้จัดทำขึ้นโดยข้อมูลเท่าที่ปรากฏและเชื่อว่าเป็นที่น่าเชื่อถือได้ แต่ไม่เป็นการยืนยันถึงความถูกต้องและความสมบูรณ์ของข้อมูลนั้นๆ โดยบริษัทหลักทรัพย์ ตรีดี จำกัด ผู้จัดทำขอสงวนสิทธิ์ในการเปลี่ยนแปลงความเห็นหรือประมาณการณที่ต่างๆ ที่ปรากฏในรายงานฉบับนี้โดยไม่ต้องแจ้งล่วงหน้า รายงานฉบับนี้มิได้ถูกระบุถึงการใช้ประกอบการตัดสินใจของนักลงทุน โดยไม่ได้เป็นการแนะนำหรือชักชวนให้นักลงทุนทำการซื้อหรือขายหลักทรัพย์ หรือตราสารทางการเงินใดๆ ที่ปรากฏในรายงาน

**Price performance of Stock in SET50**  
(for weekly: 2 - 9 Jun 2026)

**1 Week Performance**



Stock	9-Jun-26	%YTD	%-1W	%-1M	%-3M	%-6M	%-12M
<b>SET</b>	<b>1,584.14</b>	<b>26</b>	<b>0</b>	<b>6</b>	<b>15</b>	<b>25</b>	<b>40</b>
<b>SET50</b>	<b>1,019.00</b>	<b>22</b>	<b>-1</b>	<b>4</b>	<b>11</b>	<b>22</b>	<b>38</b>
<b>BANK</b>	<b>522.73</b>	<b>10</b>	<b>-1</b>	<b>6</b>	<b>7</b>	<b>13</b>	<b>33</b>
BBL	170.00	0	-3	4	2	4	21
KBANK	197.00	1	-3	1	7	3	27
KKP	87.50	29	-3	6	23	32	96
KTB	35.00	24	-1	7	5	23	58
SCB	137.00	-1	0	4	-4	4	17
TCAP	60.25	3	-2	6	9	5	28
TISCO	114.00	3	0	2	3	7	17
TTB	2.30	14	-1	2	6	17	19
<b>COMM</b>	<b>20,170.53</b>	<b>4</b>	<b>-2</b>	<b>3</b>	<b>1</b>	<b>4</b>	<b>-5</b>
BJC	13.90	-3	-3	-2	2	-8	-32
CRC	21.10	17	0	12	17	13	12
COM7	26.75	36	1	12	19	28	40
CPALL	45.50	5	-3	4	-4	5	-4
HMPRO	5.95	-11	-2	-2	-8	-4	-22
<b>CONMAT</b>	<b>5,849.91</b>	<b>19</b>	<b>1</b>	<b>2</b>	<b>25</b>	<b>21</b>	<b>29</b>
SCC	234.00	28	2	1	41	31	48
<b>ENERG</b>	<b>19,544.52</b>	<b>23</b>	<b>-1</b>	<b>1</b>	<b>9</b>	<b>26</b>	<b>30</b>
BANPU	5.45	11	-5	-6	-8	9	23
EGCO	115.00	1	-1	-1	4	2	7
GPSC	40.50	13	-2	5	23	17	23
GULF	63.75	53	-1	6	17	56	46
OR	12.40	-7	-1	1	12	-5	2
PTT	36.25	13	-1	-1	9	15	21
PTTEP	144.50	28	1	-3	0	36	47
RATCH	29.50	0	-4	-1	4	0	17
TOP	45.00	25	-3	-5	-3	30	61
<b>ETRON</b>	<b>40,774.51</b>	<b>109</b>	<b>2</b>	<b>17</b>	<b>49</b>	<b>84</b>	<b>251</b>
CCET	9.20	104	-10	55	105	92	80
DELTA	364.00	110	3	17	49	84	266
<b>FIN</b>	<b>1,939.04</b>	<b>-1</b>	<b>-3</b>	<b>0</b>	<b>-1</b>	<b>-4</b>	<b>-9</b>
KTC	30.00	14	-2	1	3	7	-20
MTC	27.50	-13	-5	-8	-10	-17	-32
SAWAD	20.70	-19	-5	-8	-14	-21	11
TIDLOR	16.80	-1	-6	-1	-2	-9	3
<b>FOOD</b>	<b>8,537.36</b>	<b>0</b>	<b>-1</b>	<b>-1</b>	<b>3</b>	<b>2</b>	<b>-6</b>
CBG	40.25	-7	-2	-1	13	-5	-30
CPF	18.80	-14	-1	-1	-1	-9	-28
MINT	22.10	-9	0	4	5	-6	-11
OSP	15.30	-5	-1	6	3	-3	-3
TU	11.20	-13	0	-3	2	-12	11
<b>HELTH</b>	<b>4,160.02</b>	<b>-2</b>	<b>-1</b>	<b>-1</b>	<b>-3</b>	<b>-2</b>	<b>-6</b>
BDMS	18.10	-6	-1	-2	-6	-6	-14
BH	178.00	13	0	0	4	9	29
<b>ICT</b>	<b>226.50</b>	<b>15</b>	<b>-1</b>	<b>1</b>	<b>3</b>	<b>17</b>	<b>18</b>
ADVANC	359.00	15	-1	3	1	16	24
TRUE	13.80	27	-1	-4	6	24	12
<b>INSUR</b>	<b>9,544.97</b>	<b>14</b>	<b>3</b>	<b>11</b>	<b>14</b>	<b>19</b>	<b>16</b>
TLI	11.30	14	3	14	13	20	9
<b>PKG</b>	<b>2,672.53</b>	<b>32</b>	<b>0</b>	<b>1</b>	<b>30</b>	<b>43</b>	<b>35</b>
SCGP	25.00	46	0	0	45	64	56
<b>PETRO</b>	<b>621.84</b>	<b>44</b>	<b>-4</b>	<b>-9</b>	<b>21</b>	<b>51</b>	<b>35</b>
IVL	22.60	40	-5	-6	20	50	14
PTTGC	33.50	60	-3	-14	24	68	73
<b>PROP</b>	<b>169.37</b>	<b>12</b>	<b>0</b>	<b>3</b>	<b>5</b>	<b>16</b>	<b>22</b>
AWC	2.44	15	5	14	18	22	26
CPN	64.50	17	-1	0	4	21	41
LH	3.60	-5	-1	-1	-3	3	-7
WHA	4.98	52	0	6	25	57	61
<b>TOURISM</b>	<b>414.70</b>	<b>-6</b>	<b>0</b>	<b>4</b>	<b>3</b>	<b>0</b>	<b>2</b>
CENDEL	33.75	-1	0	9	2	13	45
<b>TRANS</b>	<b>223.62</b>	<b>4</b>	<b>0</b>	<b>8</b>	<b>10</b>	<b>0</b>	<b>24</b>
AOT	56.50	7	0	10	14	5	78
BEM	5.25	-2	1	-3	-5	-3	2
BTS	2.02	-11	-3	-2	-3	-20	-55



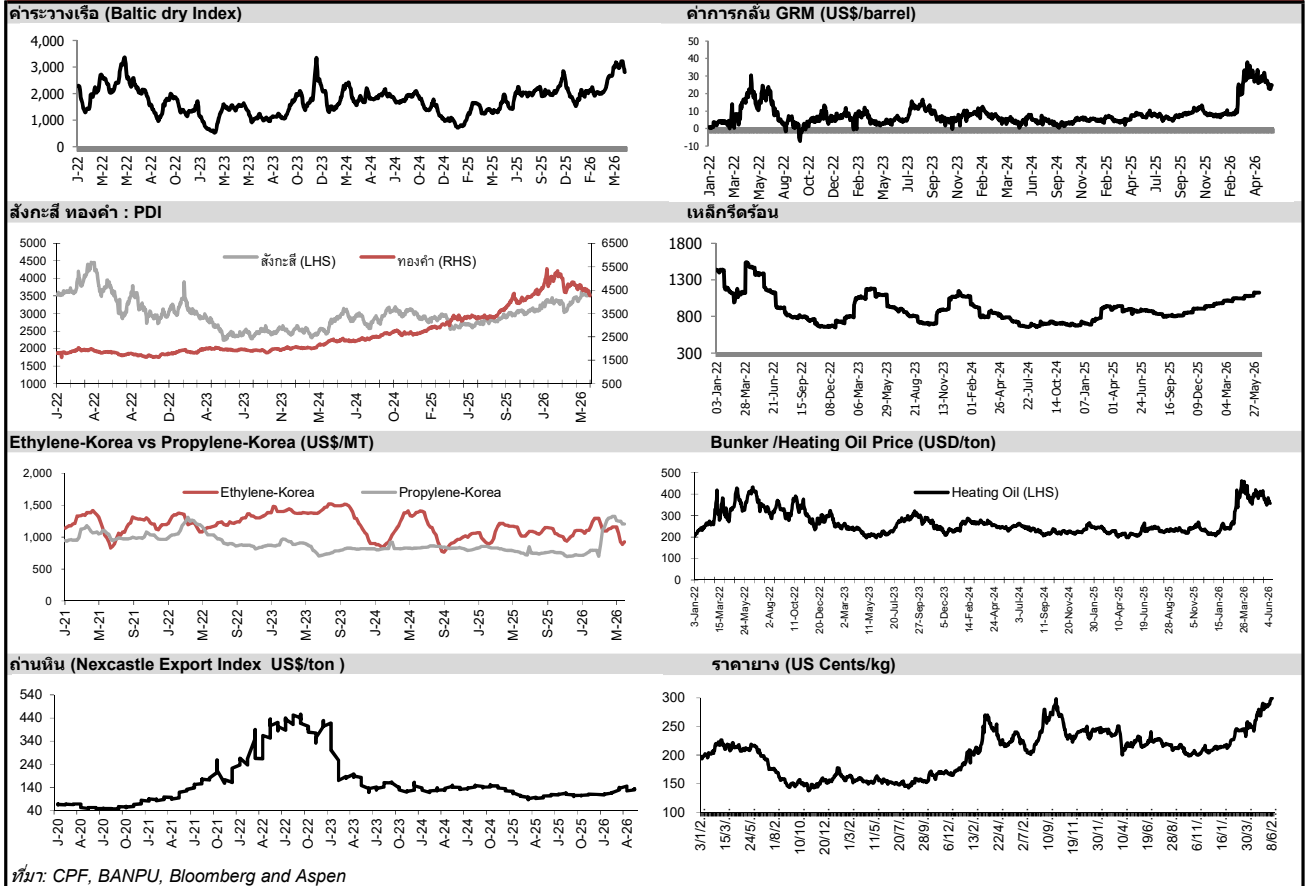


อัตราแลกเปลี่ยนวันนี้*		32.89	Change	0.05
------------------------	--	-------	--------	------

\*เปรียบเทียบ Transaction ล่าสุดกับก่อนหน้า (โดยไม่แยกว่าเป็นของ off-shore หรือ on-shore)

สินค้า	ตัวชี้ราคา	ปิดล่าสุด	ก่อนหน้า	ราคาปิดล่าสุด	ก่อนหน้า	เปลี่ยน +/-	%	หลักทรัพย์ที่เกี่ยวข้อง
เรือ <i>ปรับปรุ</i>	Baltic Dry Index (spot)	9-Jun-26	8-Jun-26	2,818	2,916	-98.00	-3.4%	PSL, TTA
	BHSI (Handy Size)	9-Jun-26	8-Jun-26	865	864	+1.00	0.1%	
ยาง	(US Cents/kg)	9-Jun-26	8-Jun-26	299.40	298.80	+0.60	0.2%	STA, TRUBB
น้ำตาล	(Cent/Pound)	9-Jun-26	8-Jun-26	14.52	14.12	+0.40	2.8%	KSL, KBS, KTIS, BRR
ถั่วเหลือง	(Cent\$/Bushel)	9-Jun-26	8-Jun-26	1,132.00	1,115.75	+16.25	1.5%	TVO
น้ำมันปาล์ม	(US\$/ton)	9-Jun-26	8-Jun-26	4,518.00	4,575.00	-57.00	-1.2%	CPI, LST, UPOIC, UVAN
สังกะสี	(US\$/ton)	9-Jun-26	8-Jun-26	3,533.00	3,594.00	-61.00	-1.7%	
ทองคำ	(US\$/oz)	9-Jun-26	8-Jun-26	4,260.61	4,329.72	-69.11	-1.6%	(Source:Aspen)
SPDR Gold Trust	(ton)	9-Jun-26	8-Jun-26	1,019.92	1,019.92	+0.00	0.0%	
น้ำมันดิบ <i>ทุกวัน</i>	WTI (US\$/barrel)	9-Jun-26	8-Jun-26	88.20	91.30	-3.10	-3.4%	PTT, PTTEP, TOP, PTTGC, BCP
	Brent (US\$/barrel)	9-Jun-26	8-Jun-26	91.45	94.25	-2.80	-3.0%	(Source:Aspen)
ค่าการกลั่น <i>ทุกวัน</i>	GRM (US\$/barrel)	9-Jun-26	8-Jun-26	24.78	24.49	+0.29	0.0%	BCP, IRPC, PTTGC and TOP (Bloomberg)
น้ำมันทำความร้อน	Heating Oil (cent/gallon)	9-Jun-26	8-Jun-26	356.77	358.92	-2.15	-0.6%	BCP, IRPC, PTTGC and TOP (Bloomberg)
	Natural Gas(\$/MMBtu)	9-Jun-26	8-Jun-26	3.14	3.14	+0.00	0.0%	PTTEP, PTT, BANPU (Bloomberg)
ปิโตรเคมี	Naphtha (US\$/MT)	9-Jun-26	8-Jun-26	745.63	779.50	-33.88	-4.3%	PTTGC, SCC (เป็นต้นทุน)
	Ethylene (US\$/MT)	5-Jun-26	29-May-26	875	965	-90.00	-9.3%	PTTGC, SCC, IRPC (Bloomberg)
	Propylene (US\$/MT)	5-Jun-26	29-May-26	1,100	1,205	-105.00	-8.7%	PTTGC, SCC, IRPC
เหล็ก	HRC (US\$/ton) รีดร้อน	9-Jun-26	8-Jun-26	1,125.0	1,125.0	+0.00	0.0%	(Source:Bloomberg)
ถ่านหิน	NEX (US\$/ton)	5-Jun-26	29-May-26	149.54	132.58	+16.96	12.8%	BANPU, LANNA, UMS
อาหาร	ไก่ (บาท/กก.)	31-May-26	30-Apr-26	38.00	42.50	-4.50	-10.6%	CPF, GFPT (Source: CPF)
	กุ้งVannamei(บาท/กก.)	31-May-26	30-Apr-26	125	135	-10.00	-7.4%	CPF, CFRESH, SSF, ASIAN, TU
	สุกร (บาท/กก.)	31-May-26	30-Apr-26	62.00	68.00	-6.00	-8.8%	CPF

กราฟแสดงแนวโน้มราคา



ที่มา: CPF, BANPU, Bloomberg and Aspen



## NVDR Trading Data by Stock : 10 Jun 2026

Net Buy ซื้อสุทธิ							Net Sell ขายสุทธิ							MONTH TO DATE (Bt m) ยอดซื้อขายสุทธิเดือน มิถุนายน 69			YEAR TO DATE Y2026 (Bt m) ยอดซื้อขายสุทธิปี 2569				YEAR TO DATE Y2025 (Bt m) ยอดซื้อขายสุทธิปี 2568				
Value (Btm) : มูลค่า (ล้านบาท)							Value (Btm) : มูลค่า (ล้านบาท)							1 - 9 Jun 26			1 Jan 26 - 9 Jun 26				Value (Btm) : มูลค่า (ล้านบาท)				
STOCK	9 Jun	8 Jun	5 Jun	4 Jun	2 Jun	Total 5 Days	STOCK	9 Jun	8 Jun	5 Jun	4 Jun	2 Jun	Total 5 Days	TOTAL NET BUY	TOTAL NET SELL	TOTAL NET BUY	TOTAL NET SELL	TOTAL NET BUY	TOTAL NET SELL	TOTAL NET BUY	TOTAL NET SELL				
1 DELTA	3,226.6	357.2	-1,260.8	287.9	-136.7	2,474.4	GULF	-645.4	-1,322.0	-51.8	415.1	2,728.3	1,124.1	DELTA	2,474.4	BBL	-1,779.0	1 PTTEP	27,342.3	SCB	-10,001.0	1 ADVANC	18,995	BDMS	-3,907
2 KBANK	332.8	116.6	352.6	-192.8	126.0	735.2	BH	-335.3	-270.6	555.0	-154.0	-183.2	-388.0	SCB	1,240.1	CPALL	-1,127.2	2 PTT	19,631.4	ADVANC	-2,942.6	2 SCB	10,063	PTTEP	-3,760
3 SCB	230.2	-74.7	-258.5	359.4	983.7	1,240.1	KTB	-305.2	-146.9	-364.3	-144.3	727.5	-233.3	GULF	1,124.1	CPF	-639.8	3 KBANK	16,088.1	TISCO	-2,313.2	3 DELTA	9,551	IVL	-3,205
4 MINT	94.0	-94.2	95.6	-92.1	-155.7	-152.4	BBL	-233.4	-755.1	-294.4	-151.4	-344.7	-1,779.0	KBANK	735.2	BH	-388.0	4 DELTA	7,960.1	MINT	-2,259.8	4 PTT	8,241	CPN	-3,195
5 TISCO	81.7	22.4	60.1	119.7	104.7	388.6	BDMS	-228.0	-93.4	171.5	-102.1	-81.3	-333.4	SCGP	470.8	BDMS	-333.4	5 GULF	5,016.2	CPF	-1,982.1	5 AOT	7,766	MTC	-1,385
6 BLA	76.8	-1.9	1.7	9.8	16.5	103.1	PTT	-206.1	76.8	-70.3	419.7	122.4	342.5	AOT	405.2	TOP	-307.2	6 BBL	4,939.4	TIDLOR	-1,246.9	6 KTB	6,595	INTUCH	-1,280
7 TLI	60.4	-0.2	-22.5	4.6	16.5	58.7	TOP	-161.5	-44.7	-101.6	35.8	-35.2	-307.2	TISCO	388.6	KTB	-233.3	7 PTTGC	4,465.9	OR	-1,232.6	7 TISCO	5,940	TU	-1,060
8 ITC	46.0	-1.2	4.8	8.2	11.2	69.0	HANA	-151.4	304.3	-164.7	11.0	16.5	15.6	PTT	342.5	PTTEP	-188.7	8 KTB	4,419.0	COM7	-1,190.8	8 KBANK	4,768	ITC	-1,053
9 BAY	42.3	-1.5	-28.8	68.1	19.1	99.1	PTTEP	-136.0	253.5	-142.5	-80.8	-82.8	-188.7	TTB	238.8	ADVANC	-179.8	9 TOP	3,867.3	TRUE	-850.0	9 TRUE	4,057	SPALI	-1,052
10 AMATA	39.2	17.7	-71.4	61.7	7.4	54.7	CCET	-121.3	123.7	-29.1	-214.1	155.3	-85.6	TRUE	222.4	BANPU	-170.6	10 CPALL	3,439.8	BDMS	-832.7	10 KKP	2,877	TASCO	-904
11 BEM	37.9	4.3	-6.9	34.9	45.5	115.7	AOT	-115.9	110.6	-31.1	-38.8	480.4	405.2	KTC	148.8	KKP	-152.7	11 BCP	3,309.0	SAWAD	-598.2	11 CPALL	2,215	BEM	-850
12 SCGP	32.0	17.9	186.8	91.8	142.3	470.8	TTB	-104.1	48.3	165.2	-7.8	137.3	238.8	THAI	140.2	MINT	-152.4	12 KKP	2,799.5	MTC	-565.3	12 TTB	2,195	HMPRO	-747
13 STA	24.8	-16.0	-5.7	25.1	62.9	91.0	WHA	-79.7	38.6	-46.6	-5.8	19.6	-73.9	CK	122.4	CPN	-140.2	13 SCC	2,549.0	AOT	-438.4	13 TCAP	2,121	WHA	-684
14 PTTGC	21.2	18.4	94.1	44.7	-84.2	94.2	KCE	-79.3	217.9	-76.1	-110.8	156.1	107.9	BEM	115.7	TIDLOR	-134.2	14 TFG	2,134.9	GPSC	-412.2	14 MRDIYT	2,111	LH	-614
15 CPF	21.0	-162.4	-203.3	-177.3	-117.9	-639.8	TIDLOR	-66.8	-30.7	24.2	-34.5	-26.4	-134.2	KCE	107.9	COM7	-128.7	15 TTB	2,105.7	CPAXT	-354.5	15 SPRC	1,713	AAV	-609
16 TRUE	20.7	107.8	-271.0	-190.2	555.2	222.4	IVL	-55.6	6.6	-82.9	-50.4	57.9	-124.5	BLA	103.1	IVL	-124.5	16 CPN	1,759.3	AEONTS	-336.4	16 CPF	1,668	CPAXT	-576
17 GLOBAL	18.7	33.2	8.7	-46.3	11.1	25.5	CPALL	-53.2	-87.8	-172.2	-615.9	-198.2	-1,127.2	BAY	99.1	CCET	-85.6	17 KCE	1,407.0	BTS	-303.7	17 THAI	1,182	SCC	-562
18 THAI	16.5	-204.5	172.4	63.8	92.0	140.2	ADVANC	-50.0	106.3	-314.1	-102.3	180.3	-179.8	PTTGC	94.2	WHAUP	-77.6	18 IRPC	1,400.1	BA	-300.4	18 AMATA	1,157	CBG	-525
19 BTG	15.7	-18.8	5.0	-12.8	3.6	-7.3	KTC	-45.5	-69.8	116.2	-57.4	205.4	148.8	RCL	93.1	SAWAD	-77.5	19 SCGP	1,165.9	TCAP	-273.1	19 COM7	991	OR	-436
20 KGEN	14.6	9.4	1.0	3.9	0.6	29.4	COM7	-38.3	20.0	-32.5	-39.8	-38.2	-128.7	STA	91.0	OR	-75.2	20 THAI	959.9	PR9	-271.8	20 PTTGC	968	BTS	-431
21 JMT	13.0	-3.8	-7.8	-36.6	5.4	-29.7	SPRC	-33.0	-17.7	25.1	-6.4	-9.6	-41.7	SCC	82.3	WHA	-73.9	21 BTG	911.1	M	-259.8	21 SAWAD	939	GULFI	-415
22 TCAP	10.9	-13.4	-12.5	15.2	30.3	30.6	STECON	-30.4	-64.8	31.6	35.3	30.1	1.8	MRDIYT	82.1	TU	-70.1	22 WHA	890.6	KTC	-226.3	22 GPSC	878	JAS	-401
23 EASTW	7.7	-12.8	-0.1	9.5	0.0	4.2	SCC	-28.7	-31.8	538.9	-364.7	-31.4	82.3	ITC	69.0	CPAXT	-64.7	23 EA	784.7	GFPT	-225.0	23 BBL	851	AWC	-357
24 OSP	7.0	-19.1	-1.7	-26.3	40.4	0.4	BGRIM	-23.8	-66.0	-14.8	52.1	77.2	24.5	IRPC	59.9	TOA	-56.3	24 MRDIYT	770.8	MOSHI	-200.6	24 TFG	757	AAI	-349
25 SMT	6.2	1.0	3.8	-1.7	2.9	12.3	AURA	-23.6	3.0	2.4	-0.8	-7.3	-26.1	TLI	58.7	TFG	-55.5	25 IVL	739.7	TRUE	-181.3	25 KTC	686	CRC	-346
26 KCG	5.9	-0.8	-7.2	-2.6	-3.7	-8.4	MTC	-23.3	-52.6	25.5	-29.0	36.5	-42.9	AMATA	54.7	CBG	-52.6	26 AMATA	736.6	FORTH	-180.0	26 BTG	662	GULF	-345
27 KKP	5.7	-37.9	-60.8	-118.6	58.9	-152.7	BANPU	-19.0	-106.7	-64.7	-10.3	30.2	-170.6	SKY	46.8	BCH	-47.8	27 CRC	692.2	BAM	-176.4	27 BLA	621	TIDLOR	-335
28 XO	4.0	-2.2	-3.2	-3.3	-0.8	-5.5	RCL	-19.0	23.2	64.5	7.0	17.4	93.1	RATCH	36.2	SGC	-47.2	28 SPRC	691.9	ICHI	-161.3	28 TOA	611	ROJNA	-331
29 JMART	3.8	3.9	-35.3	11.7	-11.9	-27.8	CPAXT	-15.9	-8.7	-2.2	-30.9	-7.0	-64.7	TCAP	30.6	PTG	-46.0	29 CCET	690.0	NETBAY	-121.8	29 EGCO	588	BANPU	-308
30 STGT	3.6	9.0	2.9	-1.3	-2.3	11.8	AAV	-14.8	-12.6	6.2	-1.9	-15.0	-38.0	BTS	30.6	PSL	-43.9	30 RATCH	630.3	TASCO	-112.0	30 F&D	415	CCET	-304

**แบบรายงานการเปลี่ยนแปลงการถือหลักทรัพย์และสัญญาซื้อขายล่วงหน้าของผู้บริหาร (แบบ 59)**

ชื่อผู้บริหาร	วิธีการได้มา/ จำหน่าย	จำนวน (หุ้น)	ราคา (บาท)	มูลค่า (บาท)	ประเภท หลักทรัพย์	วันที่ได้มา/ จำหน่าย	
APCO	นาง อรุณี วิริยะจิตรรา	ขาย	300,000.00	2.64	792,000.00	หุ้นสามัญ	9/6/2569
APCO	นาย พิเชษฐ วิริยะจิตรรา	ขาย	300,000.00	2.64	792,000.00	หุ้นสามัญ	9/6/2569
BH	นาย ชัย โสภณเพนิข	ขาย	20,000.00	181.50	3,630,000.00	หุ้นสามัญ	8/6/2569
JAS	นางสาว ปัทมพันธ์ พันธุ์ประเสริฐ	ขาย	75,000.00	0.22	16,500.00	ใบสำคัญแสดงสิทธิที่จะซื้อหุ้น	9/6/2569
KUN	นาย ไพศาล สังฆานิช	ขาย	8,380,100.00	0.03	251,403.00	ใบสำคัญแสดงสิทธิที่จะซื้อหุ้น	8/6/2569
LHK	นาย วิทวัส อัครพงศ์พิศักดิ์	ขาย	100,000.00	3.62	362,000.00	หุ้นสามัญ	5/6/2569
LHK	นาย วิทวัส อัครพงศ์พิศักดิ์	ขาย	100,000.00	3.62	362,000.00	หุ้นสามัญ	9/6/2569
PANEL	นาง จุเลีย ดัมเบ็ลยู เพ็ชฌุโพธิษฐ์	ขาย	200,000.00	0.18	36,000.00	ใบสำคัญแสดงสิทธิที่จะซื้อหุ้น	5/6/2569
PANEL	นาง จุเลีย ดัมเบ็ลยู เพ็ชฌุโพธิษฐ์	ขาย	110,000.00	0.19	20,900.00	ใบสำคัญแสดงสิทธิที่จะซื้อหุ้น	5/6/2569
PANEL	นาง จุเลีย ดัมเบ็ลยู เพ็ชฌุโพธิษฐ์	ขาย	10,000.00	0.18	1,800.00	ใบสำคัญแสดงสิทธิที่จะซื้อหุ้น	8/6/2569
TRT	นาย พิเชษฐ ญาณสุคนธ์	ขาย	300,000.00	10.45	3,135,000.00	หุ้นสามัญ	5/6/2569
TRT	นาย พิเชษฐ ญาณสุคนธ์	ขาย	100,000.00	10.50	1,050,000.00	หุ้นสามัญ	8/6/2569
BGC	นาย ปวิณ ภิมรัมย์ศักดิ์	ซื้อ	185,000.00	6.59	1,219,150.00	หุ้นสามัญ	8/6/2569
BIS	นาย ปพนธ์ สิริโชคกุล	ซื้อ	20,000.00	2.00	40,000.00	หุ้นสามัญ	8/6/2569
BIS	นาย ปพนธ์ สิริโชคกุล	ซื้อ	10,000.00	2.00	20,000.00	หุ้นสามัญ	9/6/2569
BIS	นาย ปรมศวรร ขำกักตร์	ซื้อ	79,000.00	2.05	161,950.00	หุ้นสามัญ	5/6/2569
BKIH	นาย ชัย โสภณเพนิข	ซื้อ	2,000.00	372.00	744,000.00	หุ้นสามัญ	8/6/2569
BLA	นาย ชัย โสภณเพนิข	ซื้อ	50,000.00	23.70	1,185,000.00	หุ้นสามัญ	8/6/2569
CTW	นาย ชัย โสภณเพนิข	ซื้อ	170,000.00	6.02	1,023,400.00	หุ้นสามัญ	8/6/2569
DCC	นาย มนต์รัก แสงศาสตร์	ซื้อ	1,583,000.00	1.35	2,137,050.00	หุ้นสามัญ	8/6/2569
GFC	นาย ประมุข วงศ์ณะเกียรติ	ซื้อ	25,000.00	2.46	61,500.00	หุ้นสามัญ	9/6/2569
GTB	นาย ประจันต์ คงสาคร	ซื้อ	45,000.00	0.70	31,500.00	หุ้นสามัญ	8/6/2569
HFT	นาย จ้อ-เจ้อ เยน	ซื้อ	30,000.00	4.14	124,200.00	หุ้นสามัญ	8/6/2569
HFT	นาย จ้อ-เจ้อ เยน	ซื้อ	39,800.00	4.14	164,772.00	หุ้นสามัญ	9/6/2569
HFT	นาย หมิง ชัน เยน	ซื้อ	20,000.00	4.14	82,800.00	หุ้นสามัญ	8/6/2569
HFT	นาย หมิง ชัน เยน	ซื้อ	20,000.00	4.16	83,200.00	หุ้นสามัญ	9/6/2569
IMH	นาย สิทธิวัฒน์ กำกักดวงษ์	ซื้อ	2,100.00	2.90	6,090.00	หุ้นสามัญ	8/6/2569
JSP	นางสาว จิรดา แดงประเสริฐ	ซื้อ	55,000.00	1.69	92,950.00	หุ้นสามัญ	9/6/2569
JSP	นาย สิทธิชัย แดงประเสริฐ	ซื้อ	38,000.00	1.83	69,540.00	หุ้นสามัญ	2/6/2569
JSP	นาย สิทธิชัย แดงประเสริฐ	ซื้อ	40,000.00	1.69	67,600.00	หุ้นสามัญ	8/6/2569
KCG	นาย ทรวงธรรม เพียรพัฒนาวิทย์	ซื้อ	5,000.00	9.35	46,750.00	หุ้นสามัญ	8/6/2569
LPH	นาย ปราโมทย์ ภูณภานนท์	ซื้อ	26,400.00	3.64	96,096.00	หุ้นสามัญ	8/6/2569
LPH	นาย ปราโมทย์ ภูณภานนท์	ซื้อ	10,000.00	3.62	36,200.00	หุ้นสามัญ	8/6/2569
MITSIB	นาย นิติพัทธ์ ยงค์สงวนชัย	ซื้อ	35,400.00	0.53	18,762.00	หุ้นสามัญ	9/6/2569
PANEL	นาง จุเลีย ดัมเบ็ลยู เพ็ชฌุโพธิษฐ์	ซื้อ	1,000.00	0.18	180.00	ใบสำคัญแสดงสิทธิที่จะซื้อหุ้น	5/6/2569
RPH	นาย วัลลภ เหล่าไพบุลย์	ซื้อ	10,000.00	4.88	48,800.00	หุ้นสามัญ	9/6/2569
SEAFCO	นาย ณรงค์ ทัตธนนิพันธ์	ซื้อ	21,000.00	2.93	61,530.00	หุ้นสามัญ	8/6/2569
SPALI	นาง อัจฉรา ตั้งมดิธรรม	ซื้อ	400,000.00	15.50	6,200,000.00	หุ้นสามัญ	5/6/2569
SPALI	นาง อัจฉรา ตั้งมดิธรรม	ซื้อ	2,417,300.00	15.53	37,540,669.00	หุ้นสามัญ	8/6/2569
SPALI	นาย ประทีป ตั้งมดิธรรม	ซื้อ	400,000.00	15.50	6,200,000.00	หุ้นสามัญ	5/6/2569
SPALI	นาย ประทีป ตั้งมดิธรรม	ซื้อ	2,417,300.00	15.53	37,540,669.00	หุ้นสามัญ	8/6/2569
STARM	นางสาว นิชานันท์ ลาร์วินย์เสถียร	ซื้อ	1,900.00	0.98	1,862.00	หุ้นสามัญ	8/6/2569
TNR	นางสาว ศิรินันท์ ตารารัตน์โรจน์	ซื้อ	100,000.00	5.00	500,000.00	หุ้นสามัญ	4/6/2569
TRT	นาย ชองฮี ใต้	ซื้อ	100,000.00	10.15	1,015,000.00	หุ้นสามัญ	8/6/2569
UNIX	นาย วรรณกร เลิศอิทธิพร	ซื้อ	22,000.00	1.63	35,860.00	หุ้นสามัญ	9/6/2569
UNIX	นาย วรรณกร เลิศอิทธิพร	ซื้อ	100,000.00	1.62	162,000.00	หุ้นสามัญ	9/6/2569

ที่มา : ศูนย์สารสนเทศตลาดทุน สำนักงานคณะกรรมการ ก.ล.ด.

**SET100: Foreign Ownership**

Top Buy (Value - Btm)						Top Sell (Value - Btm)					
Stock	9-Jun	8-Jun	5-Jun	4-Jun	2-Jun	Stock	9-Jun	8-Jun	5-Jun	4-Jun	2-Jun
1 KTB	357.8	-5.3	-25.7	-123.3	36.5	1 KBANK	-451.5	-307.8	322.1	27.5	146.6
2 AOT	279.7	29.6	1,493.3	-723.6	-234.5	2 PTTEP	-384.5	-59.1	-326.5	-1,329.9	616.3
3 BBL	144.1	-93.8	724.4	392.4	358.8	3 CPALL	-265.3	-109.4	-7.9	-825.6	303.5
4 SCC	97.8	-20.1	-18.0	-239.9	135.1	4 BDMS	-193.5	317.8	-71.7	-109.8	-205.4
5 TTB	95.8	-228.3	9.4	-212.5	-35.7	5 GULF	-170.1	0.2	93.7	-1,029.5	489.2
6 TIDLOR	64.8	-29.6	26.4	2.2	6.9	6 PTTGC	-169.2	-50.0	44.4	-6.8	9.1
7 CPN	60.4	25.3	87.9	-14.7	151	7 GPSC	-136.3	-21.2	-1.2	14.2	0.3
8 BH	59.2	-9.7	10.2	-134.6	69.1	8 TRUE	-91.7	-145.4	-490.4	5.1	177.4
9 WHA	50.2	-7.8	30.9	-11.4	-32.3	9 PTT	-72.8	40.1	48.4	34.2	797.1
10 JMT	44.3	0.0	0.1	5.5	14.5	10 ADVANC	-72.7	-748.4	124.8	-383.4	462.1
11 TISCO	43.0	-353.1	5.5	33.7	39.1	11 CRC	-71.5	3.1	6.5	-1.4	53.9
12 HANA	38.2	-138.1	25.9	47.2	-10.6	12 SCGP	-59.7	-7.4	-15.5	-6.4	-2.3
13 TCAP	37.1	-34.2	35.3	-16.3	12.5	13 OR	-46.8	-67.3	-0.7	2.3	-0.8
14 BJC	32.1	1.8	-10.4	15.8	1.3	14 PRM	-45.0	-11.6	0.0	-0.4	0.1
15 BCH	30.0	0.1	-3.4	0.3	-4.4	15 STGT	-43.6	1.3	-1.2	-0.3	1.9
16 CCET	28.7	3.5	293.2	196.5	58.1	16 TOP	-40.5	54.7	150.6	34.2	213.8
17 KTC	24.2	10.3	0.4	-0.8	18.2	17 AWC	-40.4	-1.9	-1.5	-0.3	-1.4
18 GLOBAL	17.4	10.5	0.2	1.0	4.9	18 TLI	-37.5	-34.5	-50.9	-29.9	-77.6
19 TU	14.7	1.6	-27.9	-22.1	-14.3	19 KKP	-37.1	51.1	120.0	-23.5	9.7
20 COM7	12.6	-2.6	-2.3	10.6	-6.9	20 CPF	-34.3	-19.4	0.2	-68.2	3.1

Source: SET

**หลักทรัพย์ที่ต้องซื้อขายด้วยบัญชี Cash Balance**

Stock	Jun 2026													
	8	9	10	11	12	15	16	17	18	19	22	23	24	25

**LEVEL 1 : ผู้ซื้อต้องใช้บัญชี Cash Balance และห้ามนำหลักทรัพย์ที่กำหนดมาคำนวณวงเงินซื้อขาย**

CCET	15 Jun 26
SMT	16 Jun 26
HANA	19 Jun 26
DELTA01P2608A	
DELTA01P2609A	12 Jun 26

**LEVEL 2: ผู้ซื้อต้องใช้บัญชี Cash Balance, ห้ามคำนวณวงเงินซื้อขาย และห้าม Net Settlement**

-

**LEVEL 3: ห้ามซื้อขาย (SP) 1 วันทำการวันแรก และผู้ซื้อต้องใช้บัญชี Cash Balance, ห้ามคำนวณวงเงินซื้อขาย และห้าม Net Settlement**

-

Source: SET

## Short Sales

Stock	% Short Sale Volume Comparing with Main Board	Average Price (Bt)	Volume (shares)	Value (Mil. B)
DELTA	2.59	356.29	769,000	273,990,800
ADVANC	10.35	358.95	572,200	205,390,700
BBL	8.26	169.33	1,046,900	177,272,600
AOT	12.20	56.89	2,728,400	155,212,175
BH	12.87	177.93	741,500	131,937,250
MINT	9.75	22.00	5,446,800	119,854,500
BDMS	7.00	18.20	4,186,800	76,199,760
PTTEP	4.83	144.75	492,800	71,333,100
PTT	3.71	36.50	1,823,300	66,550,450
KBANK	0.97	198.63	313,500	62,270,400
KTB	1.76	35.25	1,665,700	58,715,925
NL	15.95	22.79	2,460,300	56,068,210
SCC	4.03	234.42	235,000	55,087,600
CPALL	7.85	45.52	1,159,500	52,783,025
CPN	11.34	64.15	786,400	50,450,150
CPF	6.81	18.95	2,349,800	44,534,090
GULF	0.66	64.37	555,700	35,770,900
SAWAD	11.44	21.04	1,624,300	34,167,440
TIDLOR	4.04	16.87	1,541,900	26,013,040
TOP	6.09	45.34	526,800	23,885,900
WHA	3.22	4.99	4,506,300	22,490,406
TISCO	5.31	113.63	196,900	22,373,150
KCE	1.72	36.81	593,100	21,832,875
SCB	0.51	138.08	137,900	19,040,850
TLI	3.21	11.31	1,615,900	18,273,610
MTC	4.59	27.50	601,000	16,527,500
CK	8.16	18.15	895,600	16,253,140
IRPC	10.20	1.87	8,611,000	16,063,763
BEM	2.25	5.27	2,600,000	13,689,010
TRUE	0.86	13.90	773,100	10,746,090
AMATA	2.15	26.70	395,400	10,555,525
CRC	5.50	21.09	448,800	9,465,140
COM7	2.51	26.53	352,100	9,342,000
EA	2.47	3.24	2,768,700	8,974,406
SPRC	5.18	7.29	1,194,500	8,706,835
TTB	1.83	2.30	3,659,100	8,415,930
KTC	1.88	29.91	278,400	8,326,200
BAM	10.65	6.30	1,309,700	8,251,110
HANA	1.55	35.63	221,800	7,902,275
SCGP	2.91	25.00	296,400	7,410,000
AWC	3.70	2.41	2,818,700	6,794,102
TU	4.85	11.30	549,100	6,204,830
PTTGC	1.12	33.65	178,700	6,012,750
STA	4.91	19.15	305,900	5,857,610
BANPU	5.86	5.50	1,038,500	5,714,615
GPSC	3.06	40.22	130,400	5,244,550
SIRI	21.03	1.40	3,626,100	5,076,540
PTG	12.86	7.18	579,300	4,160,415
BA	2.63	16.39	247,000	4,048,970
VGI	2.00	0.91	4,428,500	4,032,520
LH	14.05	3.62	1,104,500	3,998,290
AP	3.83	7.00	550,100	3,850,700
OSP	4.03	15.23	244,000	3,715,060
BCH	4.18	9.32	390,000	3,634,400
CBG	3.82	40.36	87,200	3,519,600
PR9	8.74	16.45	212,300	3,492,430
JMART	2.34	8.98	385,100	3,456,890
BGRIM	1.00	14.23	217,200	3,090,130
BLA	1.01	24.77	120,600	2,987,465

Source: SET

## June 2026

Monday	Tuesday	Wednesday	Thursday	Friday
<b>8</b>	<b>9</b>	<b>10</b>	<b>11</b>	<b>12</b>
<ul style="list-style-type: none"> <li>▪ GOOG23 XD 0.0018 บาท</li> <li>▪ GOOG80 XD 0.00359 บาท</li> <li>▪ GOOGL01 XD 0.0073 บาท</li> <li>▪ MJLF XD 0.178 บาท</li> <li>▪ BUI ลุกหุ้นเข้า 5,155,704 หุ้น</li> <li>▪ PROS ลุกหุ้นเข้า 48,452,763 หุ้น</li> </ul>	<ul style="list-style-type: none"> <li>▪ BDX06 XD 0.00957 บาท</li> <li>▪ CME03 XD 0.011159 บาท</li> <li>▪ TR XD 0.05 บาท</li> <li>▪ ZIJIN13 XD 0.03010613 บาท</li> <li>▪ ZIJIN23 XD 0.025248 บาท</li> <li>▪ ZIJIN80 XD 0.18012 บาท</li> <li>▪ CGH ลุกหุ้นเข้า 739 หุ้น</li> <li>▪ SKE ลุกหุ้นเข้า 1,423 หุ้น</li> <li>▪ BWG-W8 เข้าซื้อขายเป็นวันแรก (1,062.6mn sh 1:1 @ Bt0.45)</li> </ul>	<ul style="list-style-type: none"> <li>▪ BABA01 XD 0.093 บาท</li> <li>▪ BABA06 XD 0.04262 บาท</li> <li>▪ BABA13 XD 0.01691466 บาท</li> <li>▪ BABA23 XD 0.028553 บาท</li> <li>▪ BABA80 XD 0.04229 บาท</li> <li>▪ BKNG03 XD 0.004541 บาท</li> <li>▪ GOOGL03 XD 0.002854 บาท</li> <li>▪ TRVUS06 XD 0.01367 บาท</li> </ul>	<ul style="list-style-type: none"> <li>▪ BYDCOM01 XD 0.0029 บาท</li> <li>▪ BYDCOM80 XD 0.00168 บาท</li> <li>▪ CNRE80 XD 0.00621 บาท</li> <li>▪ CRM01 XD 0.0052 บาท</li> <li>▪ CRM06 XD 0.00485 บาท</li> <li>▪ CRM80 XD 0.01426 บาท</li> <li>▪ LHK XD 0.14 บาท</li> </ul>	<ul style="list-style-type: none"> <li>▪ GEELY06 XD 0.08268 บาท</li> <li>▪ GEELY80 XD 0.20585 บาท</li> <li>▪ NDAQ06 XD 0.00847 บาท</li> <li>▪ SP500US19 XD 0.0288 บาท</li> <li>▪ SP500US80 XD 0.00636 บาท</li> </ul>
<b>15</b>	<b>16</b>	<b>17</b>	<b>18</b>	<b>19</b>
<ul style="list-style-type: none"> <li>▪ KO80 XD 0.01728 บาท</li> <li>▪ META01 XD 0.0031 บาท</li> <li>▪ META06 XD 0.0018 บาท</li> <li>▪ META80 XD 0.00213 บาท</li> <li>▪ UNH19 XD 0.0319 บาท</li> <li>▪ DPAINT XR 1:8 @ 0.20 บาท</li> <li>▪ XBIO XW 3.06452:1</li> </ul>	<ul style="list-style-type: none"> <li>▪ GEV23 XD 0.001259 บาท</li> <li>▪ GEV80 XD 0.01621 บาท</li> <li>▪ TAIWANAI13 XD 0.124332 บาท</li> <li>▪ TAIWANHD13 XD 0.466245 บาท</li> </ul>	<ul style="list-style-type: none"> <li>▪ LRCX23 XD 0.00277 บาท</li> </ul>	<ul style="list-style-type: none"> <li>▪ PETROC80 XD 0.11793 บาท</li> </ul>	<ul style="list-style-type: none"> <li>▪ BC XW 10:1</li> </ul>
<b>22</b>	<b>23</b>	<b>24</b>	<b>25</b>	<b>26</b>
<ul style="list-style-type: none"> <li>▪ AVG080 XD 0.00422 บาท</li> <li>▪ QQQM19 XD 0.0179 บาท</li> <li>▪ SPCOM80 XD 0.0117 บาท</li> <li>▪ SPENGY80 XD 0.01648 บาท</li> <li>▪ SPFIN80 XD 0.12619 บาท</li> <li>▪ SPHLTH80 XD 0.01948 บาท</li> <li>▪ SPTECH80 XD 0.01098 บาท</li> </ul>		<ul style="list-style-type: none"> <li>▪ SEAGATE23 XD 0.004271 บาท</li> <li>▪ SINOBIO19 XD 0.0415 บาท</li> </ul>		
<b>29</b>	<b>30</b>			
<ul style="list-style-type: none"> <li>▪ KUAISH01 XD 0.0349 บาท</li> <li>▪ KUAISH06 XD 0.02852 บาท</li> <li>▪ KUAISH80 XD 0.02856 บาท</li> </ul>	<ul style="list-style-type: none"> <li>▪ DISNEY19 XD 0.1027 บาท</li> </ul>			



**July 2026**

Monday	Tuesday	Wednesday	Thursday	Friday
		<b>1</b>	<b>2</b>	<b>3</b>
		<ul style="list-style-type: none"> <li>SPBOND80 XD 0.02803 บาท</li> </ul>		<ul style="list-style-type: none"> <li>HANSOH19 XD 0.0332 บาท</li> </ul>
<b>6</b>	<b>7</b>	<b>8</b>	<b>9</b>	<b>10</b>
<ul style="list-style-type: none"> <li>CSCO06 XD 0.01449 บาท</li> <li>JPMUS06 XD 0.0138 บาท</li> <li>JPMUS19 XD 0.082 บาท</li> </ul>		<ul style="list-style-type: none"> <li>STANLY XD 17.00 บาท</li> </ul>		
<b>13</b>	<b>14</b>	<b>15</b>	<b>16</b>	<b>17</b>
				<ul style="list-style-type: none"> <li>MMM XW 10:1</li> </ul>
<b>20</b>	<b>21</b>	<b>22</b>	<b>23</b>	<b>24</b>
<b>27</b>	<b>28</b>	<b>29</b>	<b>30</b>	<b>31</b>
<ul style="list-style-type: none"> <li>BLAND XD 0.0125 บาท</li> </ul>	วันเฉลิมพระชนมพรรษา พระบาทสมเด็จพระเจ้าอยู่หัว	วันอาสาฬหบูชา		<ul style="list-style-type: none"> <li>SINGTEL80 XD 0.26006 บาท</li> </ul>