

Today Selections >> BA, GPSC, OSP
TRINITY TODAY

Stock	S	R	Comment
BA	17.00	18.00	ต้นทุนพลังงานลด หลังน้ำมัน WTI ปิดลบ \$1.78 สันติภาพคืบหน้า-เปิดช่องแคบฮอร์มุซ
GPSC	42.75	44.25	GHECO-One กลับมาเป็นแรงขับเคลื่อนกำไรตั้งแต่ 2Q69 หลังจากหยุดซ่อมบำรุงใน 1Q69
OSP	16.00	16.80	ราคาอะลูมิเนียมเริ่มปรับลดลง ส่งผลดีต่อต้นทุนที่ลดลงหนุน Margin ในระยะถัดไป

Tech drop / GULF

- SET:** คาด SET Index เปิดตลาดในแดนลบวันนี้ นำโดยกลุ่มอิเล็กทรอนิกส์ที่มีความสัมพันธ์กับดัชนี Nasdaq หลังเมื่อคืนนี้กลุ่มเทคโนโลยีปรับตัวลงหลายตัวรวมถึงหุ้น SpaceX ที่ปรับลดลงเป็นวันที่ 3 ติดต่อกัน นอกจากนี้ในส่วนของหุ้น DELTA ยังคงมีปัจจัยกดดันเกี่ยวกับ Capped weight ที่รออยู่ในช่วงปลายสัปดาห์ ตามที่เรากล่าวไปก่อนหน้านี้ แนะนำจับตาสัญญาณของเงิน USD และ Bond yield สหรัฐฯอย่างใกล้ชิด หลังล่าสุดยังคงมีการปรับตัวขึ้นมาอย่างต่อเนื่อง
- Geopolitics:** ล่าสุดสหรัฐฯ ได้ออกใบอนุญาตระยะเวลา 60 วันให้อิหร่านสามารถขายน้ำมันในตลาดโลกได้ ซึ่งถือเป็นการช่วยเหลือทางเศรษฐกิจให้แก่อิหร่าน ขณะที่ทั้งสองประเทศเตรียมเดินทางเจรจาเพื่อบรรลุข้อตกลงสันติภาพถาวร นอกจากนี้ รองประธานาธิบดีสหรัฐฯ เจดี แวนซ์ (JD Vance) กล่าวว่าการเจรจารอบแรกกับอิหร่านเป็นไปได้ด้วยดีมาก และระบุว่าอิหร่านได้ตกลงที่จะอนุญาตให้ผู้ตรวจสอบด้านนิวเคลียร์กลับเข้าประเทศอีกครั้ง ปัจจัยดังกล่าวส่งผลให้ราคาน้ำมันดิบ Brent ทรงตัวที่ระดับต่ำกว่า 80 เหรียญฯ/บาร์เรล เป็น Sentiment ประดับประคองกลุ่ม Oil User เช่น สายการบิน ต่อไป
- GULF:** ส่วนปัจจัยในประเทศ มีปัจจัยที่น่าติดตามได้แก่ พัฒนาการของราคาหุ้น GULF ภายหลังเมื่อวานนี้ช่วงเย็น บริษัท Singtel ซึ่งเป็นผู้ถือหุ้นใหญ่ของ GULF ประกาศขายหุ้นราว 2.8% ของตนเองออกมาที่ระดับราคาช่วง 58.80-60.00 บาท มองประเด็นนี้อาจเป็นการส่งเสริมความน่าสนใจของตัวหุ้นในระยะถัดไป จากจำนวน Foreign free float ที่เพิ่มขึ้น ซึ่งมีโอกาสจะทำให้ตัวหุ้นได้รับการเพิ่มน้ำหนักจากดัชนีหุ้นสากลเช่น MSCI ในลำดับถัดไป ส่วนในช่วงปลายสัปดาห์นี้ ประเมินว่า GULF จะเป็นหุ้นใหญ่ตัวหนึ่งที่ได้ประโยชน์จากการเก็สน้ำหนักเพิ่มจากเกณฑ์ Capped weight ประจำไตรมาส ด้วยเหตุนี้ในเชิงกลยุทธ์ มองว่านักลงทุนสามารถเก็งกำไรไปยังหุ้นตัวนี้ได้ โดยอ้างอิงราคาเป้าหมาย Consensus ณ ปัจจุบันที่ 73 บาท (19% Upside potential)

แนวรับ 1,561 แนวต้าน 1,587

Market Summary			
	Closed	+/-	%Chg
SET	1,574.13	+ 1.63	+ 0.10
SET50	1,023.77	+ 0.52	+ 0.05
SET100	2,194.24	+ 1.46	+ 0.07
Mai	219.89	+ 0.59	+ 0.27
Dow Jones	51,712.71	+148.01	+0.29
Nasdaq	26,166.60	-351.33	-1.32
Nikkei	72,353.96	+ 1,103.90	+ 1.55
Hang Seng	23,768.52	- 156.29	- 0.65
SET Mkt. Cap (Btmn)	19,896.13		
SET Turnover (Btmn)	66,899.24		
PER(x)	16.73		

Stock Top Active
GULF BBL SCB KBANK DELTA
Sector Top Active
BANK ENER ETRON
Investors Data – SET (Btm)

22 Jun.26	Buy	Sell	Net
Institution	3,879	4,835	-956
Proprietary	4,240	5,417	-1,177
Foreign	37,647	35,079	2,568
Local	21,133	21,567	-434
1-22 Jun.26	Buy	Sell	Net
Institution	70,345	68,769	1,576
Proprietary	78,627	76,496	2,131
Foreign	525,409	519,126	6,284
Local	315,268	325,259	-9,991

Commodities	22 Jun.26	19 Jun.26	Chg	%Chg
Bi/US\$	32.95	32.91	+0.04	+0.12
US\$/Yuan	6.774	6.768	+0.01	+0.09
US Bond Yield 10y(%)	4.507	4.485	+0.02	+0.49
Brent Oil (US\$/bbl)	77.90	80.57	-2.67	-3.31
Nymex Oil (US\$/bbl)	73.86	76.56	-2.70	-3.53
Gold Spot (US\$/oz)	4,180.87	4,157.81	+23.06	+0.55
Baltic Dry Index	2,684.00	2,659.00	+0.00	+0.00
Dollar Index (DXYO)	101.00	100.85	+0.15	+0.15

Today's Event

- JPANIME24 XD** 0.0013 บาท
- JPROBOAI24 XD** 0.0005 บาท
- BEB** ลุกหุ้นเข้า 2 หุ้น
- HYDRO** ลุกหุ้นเข้า 24,957,248 หุ้น
- KASET** ลุกหุ้นเข้า 3,300,000 หุ้น


 ณิชชาต เมฆชาลิน, CFA, FRM
 เลขที่ใบอนุญาตวิชาชีพ : 31379
 e-mail : nuttachart@trinitythai.com

บริษัทหลักทรัพย์ ทรินิตี้ จำกัด เลขที่ 1 อาคารพาร์ค สยาม ชั้น 22 และห้อง 2301 ชั้น 23 ถนนคอนแวนต์ แขวงสีลม เขตบางรัก กรุงเทพฯ 10500

รายงานฉบับนี้จัดทำขึ้นโดยข้อมูลเท่าที่ปรากฏและเชื่อว่าเป็นที่น่าเชื่อถือได้ แต่ไม่ถือเป็นการยืนยันความถูกต้องและความสมบูรณ์ของข้อมูลใดๆ โดยบริษัทหลักทรัพย์ ทรินิตี้ จำกัด ผู้จัดทำขอสงวนสิทธิ์ในการเปลี่ยนแปลงความเห็นหรือประมาณการต่างๆ ที่ปรากฏในรายงานฉบับนี้โดยไม่ต้องแจ้งล่วงหน้า รายงานฉบับนี้มีวัตถุประสงค์เพื่อใช้ประกอบการตัดสินใจของนักลงทุน โดยไม่ได้เป็นการให้หรือชักชวนให้นักลงทุนทำการซื้อหรือขายหลักทรัพย์ หรือตราสารทางการเงินใดๆ ที่ปรากฏในรายงาน

Fund Flow

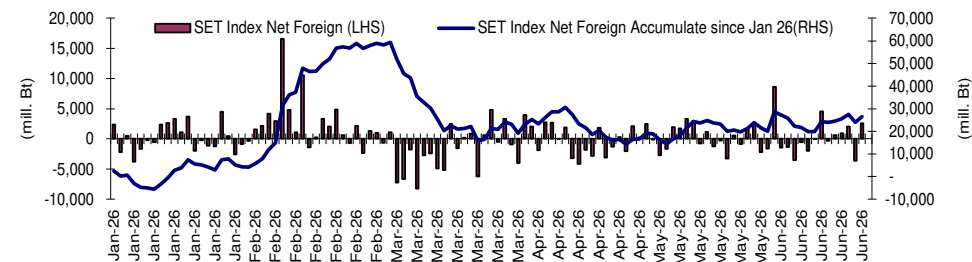
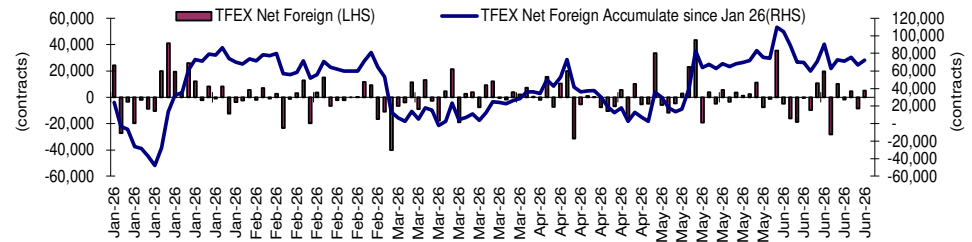
Foreign Portfolio Investment in Equities (Asia ex. Japan)

Unit : US\$ mn

	As at	Day	WTD Net	MTD Net	YTD Net
India	19-Jun	585.0	899.1	-3,449.3	-29,370.0
Indonesia	22-Jun	-62.5	-62.5	-856.9	-4,011.4
Malaysia	22-Jun	-7.1	-7.1	-433.3	-540.9
Philippines	22-Jun	-15.2	-15.2	-1.2	-224.4
South Korea	22-Jun	-1,451.9	-1,451.9	-14,159.7	-78,484.2
Sri Lanka	22-Jun	-0.5	-0.5	-2.1	-105.5
Taiwan	22-Jun	2,188.8	2,188.8	-5,452.4	-7,552.7
Thailand	22-Jun	78.0	78.0	193.6	863.6
Vietnam	22-Jun	-6.2	-6.2	-503.0	-2,876.1

Source: Bloomberg

Net Foreign



Indicators to watch

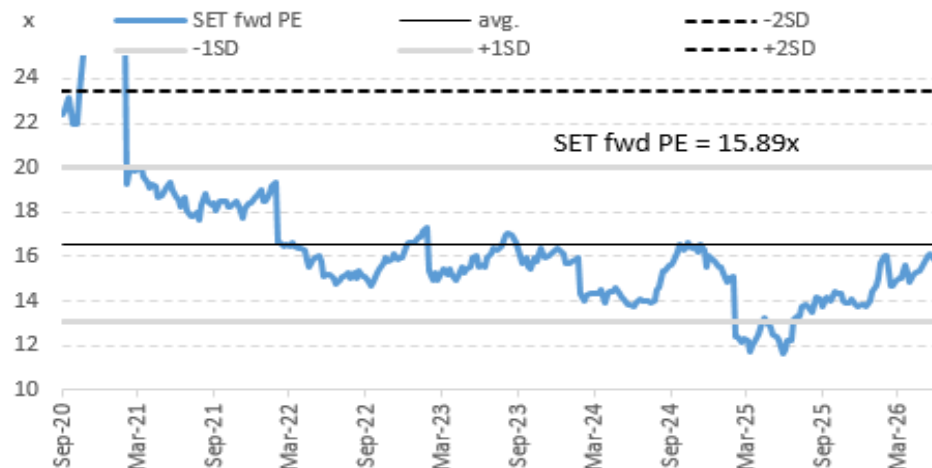
	Last	Previous	% chg	1W Prior	1M Prior	Remark
VIX Index	17.28	16.78	3.0%	6.7%	4.2%	-
Ted Spread	1.11	1.11	0.0%	-3.7%	-6.5%	+
U.S.Dollar Index	101.00	100.85	0.1%	1.5%	1.8%	-
U.S.Bond Yield	4.51	4.46	1.1%	0.0%	0.0%	+
Emerging Asia Index (MXMS)	1037.27	1026.23	1.1%	2.9%	6.7%	+

Source: Bloomberg, Aspen

SET Forward PE

EPS Forward

Y2025E 97.15x
Y2026E 103.25x



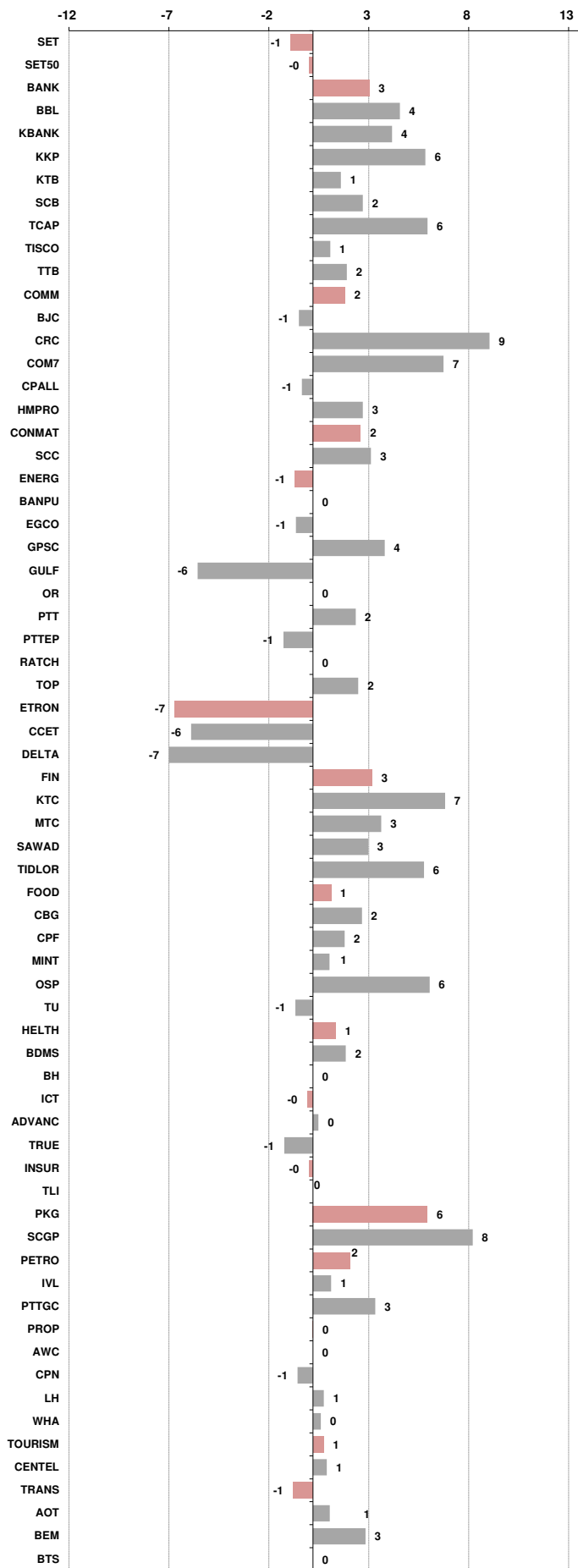
บริษัทหลักทรัพย์ ตรีตี้ จำกัด เลขที่ 1 อาคารพาร์ค สยาม ชั้น 22 และห้อง 2301 ชั้น 23 ถนนคอนแวนต์ แขวงสีลม เขตบางรัก กรุงเทพฯ 10500

รายงานฉบับนี้จัดทำขึ้นโดยข้อมูลเท่าที่ปรากฏและเชื่อว่าเป็นที่น่าเชื่อถือได้ แต่ไม่ถือเป็นการยืนยันความถูกต้องและความสมบูรณ์ของข้อมูลนั้นๆ โดยบริษัทหลักทรัพย์ ตรีตี้ จำกัด ผู้จัดทำขอสงวนสิทธิ์ในการเปลี่ยนแปลงความเห็นหรือประมาณการณืต่างๆ ที่ปรากฏในรายงานฉบับนี้โดยไม่ต้องแจ้งล่วงหน้า รายงานฉบับนี้มิได้ถูกระบุชื่อผู้ประกอบการค้าสินค้าของนักลงทุน โดยมิได้เป็นการแนะนำหรือชักชวนให้นักลงทุนทำการซื้อหรือขายหลักทรัพย์ หรือตราสารทางการเงินใดๆ ที่ปรากฏในรายงาน

Price performance of Stock in SET50 (for weekly: 15 - 22 Jun 2026)

Stock	22-Jun-26	%YTD	%-1W	%-1M	%-3M	%-6M	%-12M
SET	1,574.13	25	-1	2	10	24	47
SET50	1,023.77	23	0	2	7	22	48
BANK	548.01	16	3	8	10	17	43
BBL	180.00	6	4	7	8	8	31
KBANK	210.00	8	4	7	11	9	39
KKP	93.75	38	6	16	30	42	109
KTB	36.25	28	1	4	5	27	71
SCB	143.50	3	2	6	-1	6	23
TCAP	64.50	11	6	8	16	10	41
TISCO	116.00	5	1	3	2	5	19
TTB	2.40	19	2	3	7	19	27
COMM	20,616.91	6	2	1	5	5	11
BJC	14.10	-2	-1	-1	1	-4	-18
CRC	23.40	30	9	15	26	29	44
COM7	28.50	45	7	11	30	36	67
CPALL	45.50	5	-1	-2	0	2	7
HMPRO	6.15	-8	3	3	1	-5	3
CONMAT	6,126.43	24	2	8	24	23	40
SCC	248.00	35	3	10	34	33	59
ENERG	19,092.83	20	-1	-3	3	21	32
BANPU	5.35	9	0	-10	-13	9	27
EGCO	117.00	3	-1	1	6	4	16
GPSC	43.25	20	4	7	35	25	56
GULF	61.25	47	-6	1	8	45	58
OR	12.20	-8	0	-4	8	-8	16
PTT	35.75	12	2	-3	5	13	19
PTTEP	133.50	18	-1	-12	-13	22	21
RATCH	30.75	4	0	2	8	6	27
TOP	45.00	25	2	-5	-2	28	68
ETRON	37,730.27	94	-7	1	26	84	230
CCET	9.25	105	-6	16	95	96	86
DELTA	335.00	94	-7	1	25	84	242
FIN	2,068.26	5	3	7	9	3	7
KTC	32.25	23	7	11	11	19	-7
MTC	30.25	-4	3	8	3	-8	-14
SAWAD	22.30	-13	3	3	-3	-17	44
TIDLOR	19.00	12	6	7	23	6	38
FOOD	8,664.43	2	1	1	4	1	6
CBG	41.75	-4	2	6	15	-4	-15
CPF	19.20	-12	2	2	-5	-11	-13
MINT	24.40	0	1	11	13	2	10
OSP	16.30	1	6	9	13	0	16
TU	11.30	-12	-1	0	3	-11	26
HELTH	4,253.33	0	1	3	1	0	0
BDMS	18.50	-4	2	2	-2	-5	-9
BH	185.00	17	0	7	14	16	40
ICT	226.89	15	0	1	-3	16	30
ADVANC	361.00	15	0	2	-5	15	34
TRUE	13.70	26	-1	-1	-3	25	32
INSUR	9,414.07	13	0	1	10	16	24
TLI	11.10	12	0	-3	7	18	21
PKG	2,832.95	40	6	8	31	42	47
SCGP	27.00	58	8	11	48	60	72
PETRO	609.92	41	2	-11	-1	44	36
IVL	22.00	37	1	-11	-6	40	13
PTTGC	33.00	57	3	-12	3	60	73
PROP	171.71	14	0	1	6	14	34
AWC	2.58	22	0	18	28	18	56
CPN	65.00	18	-1	-2	3	18	50
LH	3.66	-3	1	1	-4	-2	12
WHA	5.00	52	0	0	22	53	74
TOURISM	448.06	2	1	10	12	4	20
CENTEL	36.25	6	1	12	14	8	60
TRANS	231.45	8	-1	10	15	3	45
AOT	59.50	12	1	13	22	11	111
BEM	5.85	9	3	14	11	10	25
BTS	2.06	-10	0	2	2	-10	-40

1 Week Performance



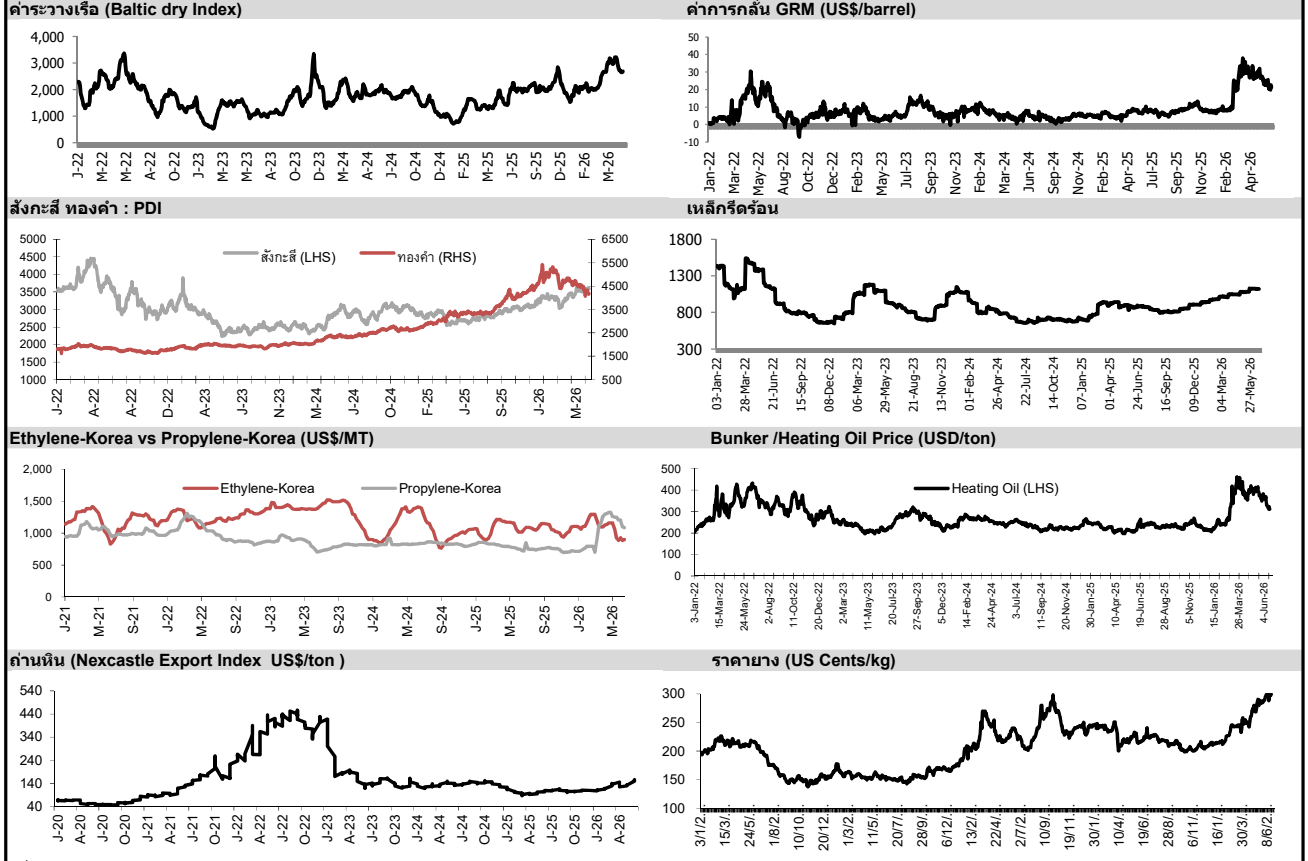


อัตราแลกเปลี่ยนวันนี้*		32.95 Change	0.04
------------------------	--	--------------	------

*เปรียบเทียบ Transaction ล่าสุดกับก่อนหน้า (โดยไม่แยกว่าเป็นของ off-shore หรือ on-shore)

สินค้า	ตัวชี้ราคา	ปิดล่าสุด	ก่อนหน้า	ราคาปิดล่าสุด	ก่อนหน้า	เปลี่ยน +/-	%	หลักทรัพย์ที่เกี่ยวข้อง
เรือ <i>ปรับปรุจ</i>	Baltic Dry Index (spot)	22-Jun-26	19-Jun-26	2,684	2,659	+25.00	0.9%	PSL, TTA
	BHSI (Handy Size)	22-Jun-26	19-Jun-26	934	934	+0.00	0.0%	
ยาง	(US Cents/kg)	22-Jun-26	19-Jun-26	305.00	304.50	+0.50	0.2%	STA, TRUBB
น้ำตาล	(Cent/Pound)	22-Jun-26	19-Jun-26	13.84	14.13	-0.29	-2.1%	KSL, KBS, KTIS, BRR
ถั่วเหลือง	(Cent\$/Bushel)	22-Jun-26	19-Jun-26	1,141.50	1,142.75	-1.25	-0.1%	TVO
น้ำมันปาล์ม	(US\$/ton)	22-Jun-26	19-Jun-26	4,681.00	4,646.00	+35.00	0.8%	CPI, LST, UPOIC, UVAN
สังกะสี	(US\$/ton)	22-Jun-26	19-Jun-26	3,588.00	3,575.00	+13.00	0.4%	
ทองคำ	(US\$/oz)	22-Jun-26	19-Jun-26	4,180.87	4,157.81	+23.06	0.6%	(Source:Aspen)
SPDR Gold Trust	(ton)	22-Jun-26	19-Jun-26	1,020.49	1,020.49	+0.00	0.0%	
น้ำมันดิบ <i>ทุกวัน</i>	WTI (US\$/barrel)	22-Jun-26	19-Jun-26	73.86	76.56	-2.70	-3.5%	PTT, PTTEP, TOP, PTTGC, BCP
	Brent (US\$/barrel)	22-Jun-26	19-Jun-26	77.90	80.57	-2.67	-3.3%	(Source:Aspen)
ค่าการกลั่น <i>ทุกวัน</i>	GRM (US\$/barrel)	22-Jun-26	19-Jun-26	21.46	22.59	-1.13	0.0%	BCP, IRPC, PTTGC and TOP (Bloomberg)
น้ำมันทำความร้อน	Heating Oil (cent/gallon)	22-Jun-26	19-Jun-26	311.26	322.69	-11.43	-3.5%	BCP, IRPC, PTTGC and TOP (Bloomberg)
	Natural Gas(\$/MMBtu)	22-Jun-26	19-Jun-26	3.23	3.28	-0.05	-1.4%	PTTEP, PTT, BANPU (Bloomberg)
ปิโตรเคมี	Naphtha (US\$/MT)	22-Jun-26	19-Jun-26	674.00	675.00	-1.00	-0.1%	PTTGC, SCC (เป็นต้นทุน)
	Ethylene (US\$/MT)	19-Jun-26	12-Jun-26	845	875	-30.00	-3.4%	PTTGC, SCC, IRPC (Bloomberg)
	Propylene (US\$/MT)	19-Jun-26	12-Jun-26	945	1,085	-140.00	-12.9%	PTTGC, SCC, IRPC
เหล็ก	HRC (US\$/ton) ริดรอน	22-Jun-26	19-Jun-26	1,120.0	1,120.0	+0.00	0.0%	(Source:Bloomberg)
ถ่านหิน	NEX (US\$/ton)	19-Jun-26	12-Jun-26	144.45	156.10	-11.65	-7.5%	BANPU, LANNA, UMS
อาหาร	ไก่ (บาท/กก.)	31-May-26	30-Apr-26	38.00	42.50	-4.50	-10.6%	CPF, GFPT (Source: CPF)
	กุ้งVannamei(บาท/กก.)	31-May-26	30-Apr-26	125	135	-10.00	-7.4%	CPF, CFRESH, SSF, ASIAN, TU
	สุกร (บาท/กก.)	31-May-26	30-Apr-26	62.00	68.00	-6.00	-8.8%	CPF

กราฟแสดงแนวโน้มราคา



ที่มา: CPF, BANPU, Bloomberg and Aspen



NVDR Trading Data by Stock : 23 Jun 2026

Net Buy ซื้อสุทธิ						
Value (Btm) : มูลค่า (ล้านบาท)						
STOCK	22 Jun	19 Jun	18 Jun	17 Jun	16 Jun	Total 5 Days
1 BBL	1,967.2	-60.7	71.0	-386.6	-130.6	1,460.3
2 SCB	1,309.8	-262.1	933.4	-120.8	864.9	2,725.2
3 HANA	487.0	15.5	-145.6	216.3	-67.7	505.5
4 PTT	185.5	-69.7	199.9	62.8	237.5	616.0
5 ADVANC	172.7	2,577.0	-121.4	-274.7	-583.4	1,770.2
6 MTC	167.9	-25.3	-143.4	108.5	-35.3	72.3
7 KBANK	163.1	75.9	598.3	-152.7	1,336.3	2,021.0
8 DELTA	157.6	43.7	170.9	28.3	-799.3	-398.7
9 KCE	153.4	160.9	-87.3	292.2	-88.1	431.0
10 KKP	136.4	323.5	-1.1	-161.0	63.5	361.2
11 BDMS	113.5	-73.3	-237.1	28.3	-43.7	-212.3
12 TOP	110.2	-38.0	16.1	41.2	13.0	142.6
13 GUNKUL	75.3	-3.9	-18.8	-44.2	-22.3	-13.9
14 RCL	68.7	-26.6	-43.5	-23.6	-35.3	-60.4
15 MINT	52.4	-1.1	20.5	31.5	132.4	235.7
16 CCET	51.9	-72.3	-69.4	92.7	-74.7	-71.8
17 STA	38.0	21.7	-13.1	-2.6	31.2	75.2
18 PRM	34.3	4.6	-11.2	-0.4	6.6	33.9
19 SAWAD	32.4	25.3	-166.7	115.9	-67.5	-60.6
20 KGEN	31.7	0.1	-3.0	-1.5	0.4	27.8
21 SPALI	31.1	7.2	-14.2	-0.5	-15.4	8.3
22 TFG	28.1	-44.4	-106.3	17.8	3.5	-101.3
23 BEM	27.4	-24.1	2.9	48.1	88.3	142.6
24 CBG	25.0	27.4	-23.1	32.7	0.1	62.1
25 TCAP	16.2	75.1	33.1	-13.3	20.1	131.2
26 KTC	14.0	68.8	-132.8	198.6	83.7	232.3
27 MRDIYT	13.4	3.8	19.1	-6.8	3.2	32.7
28 BGRIM	11.9	52.1	36.2	4.8	103.6	208.7
29 WHAUP	11.6	9.5	3.6	-3.1	8.6	30.1
30 FORTH	11.5	12.3	-7.3	5.2	-15.6	6.1

Net Sell ขายสุทธิ						
Value (Btm) : มูลค่า (ล้านบาท)						
STOCK	22 Jun	19 Jun	18 Jun	17 Jun	16 Jun	Total 5 Days
GULF	-1,011.7	371.8	-558.8	-326.9	-117.0	-1,642.5
KTB	-403.4	304.0	463.8	31.4	-17.2	378.5
CPF	-247.8	-140.0	-202.5	-99.7	-98.2	-788.1
CPALL	-151.9	1,048.5	-6.9	40.7	147.5	1,077.9
EGCO	-99.5	60.2	-6.1	82.8	-18.2	19.3
AOT	-85.8	131.6	-15.6	382.2	11.7	424.1
SCGP	-83.3	38.1	18.5	5.3	-17.7	-39.1
BH	-73.6	273.3	2.8	49.1	-6.0	245.7
TRUE	-72.1	214.7	-40.0	-61.6	-49.2	-8.1
COM7	-54.5	129.6	-25.7	-7.2	16.4	58.6
OR	-48.4	-46.0	3.7	6.9	5.3	-78.6
STECON	-47.1	143.6	-11.0	57.5	6.1	149.0
PTTEP	-43.3	7.8	-440.4	-18.5	12.1	-482.3
SINGER	-42.3	51.4	-17.7	23.4	-4.8	9.9
CPN	-39.7	566.9	-66.9	129.6	90.9	680.7
BCP	-30.9	-11.2	32.4	29.3	-34.9	-15.3
TTB	-28.7	109.3	71.8	5.0	35.5	192.8
BCH	-23.5	19.9	-20.4	30.1	0.9	7.0
PTTGC	-22.9	-129.6	-114.9	19.5	92.3	-155.6
ITC	-21.0	45.1	-13.3	15.0	16.5	42.3
AAV	-20.9	3.3	-2.4	11.0	-6.7	-15.8
BTS	-19.6	-8.3	0.9	74.3	29.7	77.1
THAI	-17.0	-52.9	67.5	-14.1	-55.4	-71.9
IVL	-16.1	212.1	-31.8	19.1	21.3	204.5
SCC	-15.6	526.7	247.2	176.9	184.0	1,119.2
JMT	-15.1	16.6	-31.5	38.4	-10.4	-1.9
XO	-15.0	-3.3	-3.1	-12.9	-6.2	-40.4
BCPG	-14.7	91.8	44.2	45.9	38.2	205.4
AMATA	-14.3	-70.0	-74.7	-76.4	-84.8	-320.2
CRC	-12.6	-17.4	19.8	181.5	28.8	200.0

MONTH TO DATE (Bt m) ยอดซื้อขายสุทธิเดือน มิถุนายน 69			
1 - 22 Jun 26			
STOCK	TOTAL NET BUY	TOTAL NET SELL	
SCB	4,168.1	GULF -2,426.5	
KBANK	3,375.3	CPF -1,706.0	
SCC	1,904.2	PTTEP -1,341.6	
DELTA	1,562.0	BDMS -787.1	
ADVANC	1,495.4	CCET -370.0	
KTB	1,478.3	BANPU -288.8	
PTTGC	921.0	AMATA -277.7	
TTB	774.8	TFG -227.8	
AOT	715.0	EA -170.2	
BGRIM	682.1	OR -140.2	
CPN	662.6	CPALL -111.5	
PTT	645.3	TOP -110.6	
TISCO	603.9	WHA -106.3	
SCGP	505.3	PTG -96.7	
KTC	462.9	BTG -93.3	
THAI	390.0	COM7 -82.3	
IVL	380.1	BCH -76.1	
TLI	376.0	SPRC -74.3	
BEM	374.9	CPAXT -69.2	
HANA	374.9	TU -65.1	
KKP	355.8	GUNKUL -63.4	
KCE	344.3	SGC -60.0	
TRUE	342.9	TOA -58.5	
STECON	295.6	XO -53.7	
CK	294.1	JMT -50.0	
OSP	284.5	AURA -46.4	
MTC	239.9	PLANB -44.6	
BAY	227.6	WHAUP -42.6	
TIDLOR	224.4	PR9 -42.5	
CRC	223.7	PSL -39.2	

YEAR TO DATE Y2026 (Bt m) ยอดซื้อขายสุทธิปี 2569			
1 Jan 26 - 22 Jun 26			
STOCK	TOTAL NET BUY	TOTAL NET SELL	
1 PTTEP	26,189.3	SCB -7,073.0	
2 PTT	19,934.2	CPF -3,048.3	
3 KBANK	18,728.2	TISCO -2,097.9	
4 DELTA	7,047.7	MINT -1,905.7	
5 BBL	6,824.6	OR -1,297.6	
6 KTB	6,130.6	BDMS -1,286.4	
7 PTTGC	5,292.7	ADVANC -1,267.5	
8 CPALL	4,455.5	COM7 -1,144.4	
9 SCC	4,370.8	TIDLOR -888.3	
10 TOP	4,064.0	TRUE -729.5	
11 KKP	3,307.9	SAWAD -488.9	
12 BCP	3,281.3	CPAXT -359.1	
13 TTB	2,641.7	PR9 -302.2	
14 CPN	2,562.2	AEONTS -299.3	
15 TFG	1,962.5	MTC -282.5	
16 KCE	1,643.4	M -259.0	
17 GULF	1,465.6	GPSC -247.3	
18 IRPC	1,447.0	GFPT -236.2	
19 IVL	1,244.2	BTS -210.7	
20 THAI	1,209.7	MOSHI -191.7	
21 SCGP	1,200.4	TRUE -181.3	
22 BGRIM	1,053.1	BA -178.1	
23 BH	1,014.1	BAM -161.8	
24 CRC	943.7	FORTH -160.2	
25 WHA	858.3	AOT -128.6	
26 STECON	850.4	NETBAY -125.5	
27 BTG	825.1	ICHI -123.9	
28 MRDIYT	810.7	JTS -111.0	
29 OSP	766.7	MC -101.6	
30 RATCH	745.7	JMT -99.0	

YEAR TO DATE Y2025 (Bt m) ยอดซื้อขายสุทธิปี 2568			
Value (Btm) : มูลค่า (ล้านบาท)			
STOCK	TOTAL NET BUY	TOTAL NET SELL	
1 ADVANC	18,995	BDMS -3,907	
2 SCB	10,063	PTTEP -3,760	
3 DELTA	9,551	IVL -3,205	
4 PTT	8,241	CPN -3,195	
5 AOT	7,766	MTC -1,385	
6 KTB	6,595	INTUCH -1,280	
7 TISCO	5,940	TU -1,060	
8 KBANK	4,768	ITC -1,053	
9 TRUE	4,057	SPALI -1,052	
10 KKP	2,877	TASCO -904	
11 CPALL	2,215	BEM -850	
12 TTB	2,195	HMPRO -747	
13 TCAP	2,121	WHA -684	
14 MRDIYT	2,111	LH -614	
15 SPRC	1,713	AAV -609	
16 CPF	1,668	CPAXT -576	
17 THAI	1,182	SCC -562	
18 AMATA	1,157	CBG -525	
19 COM7	991	OR -436	
20 PTTGC	968	BTS -431	
21 SAWAD	939	GULFI -415	
22 GPSC	878	JAS -401	
23 BBL	851	AWC -357	
24 TFG	757	AAI -349	
25 KTC	686	CRC -346	
26 BTG	662	GULF -345	
27 BLA	621	TIDLOR -335	
28 TOA	611	ROJNA -331	
29 EGCO	588	BANPU -308	
30 F&D	415	CCET -304	

แบบรายงานการเปลี่ยนแปลงการถือหลักทรัพย์และสัญญาซื้อขายล่วงหน้าของผู้บริหาร (แบบ 59)

ชื่อผู้บริหาร	วิธีการได้มา/ จำนวน	จำนวน (หุ้น)	ราคา (บาท)	มูลค่า (บาท)	ประเภท หลักทรัพย์	วันที่ได้มา/ จำนวน	
ASEFA	นางสาว ทศนีย์ เขาวชิวงษธร	ขาย	100,000.00	5.90	590,000.00	หุ้นสามัญ	8/6/2569
ASEFA	นางสาว ทศนีย์ เขาวชิวงษธร	ขาย	100,000.00	5.90	590,000.00	หุ้นสามัญ	9/6/2569
ASEFA	นางสาว ทศนีย์ เขาวชิวงษธร	ขาย	100,000.00	5.90	590,000.00	หุ้นสามัญ	9/6/2569
ASEFA	นางสาว ทศนีย์ เขาวชิวงษธร	ขาย	200,000.00	5.90	1,180,000.00	หุ้นสามัญ	10/6/2569
ASEFA	นางสาว ทศนีย์ เขาวชิวงษธร	ขาย	100,000.00	5.95	595,000.00	หุ้นสามัญ	11/6/2569
ASEFA	นางสาว ทศนีย์ เขาวชิวงษธร	ขาย	50,000.00	5.90	295,000.00	หุ้นสามัญ	15/6/2569
ASEFA	นางสาว ทศนีย์ เขาวชิวงษธร	ขาย	50,000.00	5.70	285,000.00	หุ้นสามัญ	16/6/2569
DMT	นาง อโนมา อฤทธิ์	ขาย	10,000.00	11.70	117,000.00	หุ้นสามัญ	19/6/2569
ERW	นาย กวิน ว่องกุลศิริ	ขาย	28,200.00	3.04	85,728.00	หุ้นสามัญ	19/6/2569
PANEL	นาง จุเลีย ดัมเบ็ลยู เพ็ชฌุโพธิษฐ์	ขาย	20,600.00	0.16	3,296.00	ใบสำคัญแสดงสิทธิที่จะซื้อหุ้น	17/6/2569
PANEL	นาง จุเลีย ดัมเบ็ลยู เพ็ชฌุโพธิษฐ์	ขาย	500,000.00	0.15	75,000.00	ใบสำคัญแสดงสิทธิที่จะซื้อหุ้น	18/6/2569
PANEL	นาง จุเลีย ดัมเบ็ลยู เพ็ชฌุโพธิษฐ์	ขาย	30,000.00	0.13	3,900.00	ใบสำคัญแสดงสิทธิที่จะซื้อหุ้น	19/6/2569
PANEL	นาย อมร กิจเครือ	ขาย	150,000.00	0.13	19,500.00	ใบสำคัญแสดงสิทธิที่จะซื้อหุ้น	17/6/2569
PANEL	นาย อมร กิจเครือ	ขาย	50,000.00	0.13	6,500.00	ใบสำคัญแสดงสิทธิที่จะซื้อหุ้น	18/6/2569
PANEL	นาย อมร กิจเครือ	ขาย	32,000.00	0.13	4,160.00	ใบสำคัญแสดงสิทธิที่จะซื้อหุ้น	19/6/2569
SEAFCO	นาย ณรงค์ ทัศนนิพันธ์	ขาย	155,900.00	3.02	470,818.00	หุ้นสามัญ	19/6/2569
SELIC	นางสาว พิทธนันท์ เพชรเชิดชู	ขาย	14,000.00	2.80	39,200.00	หุ้นสามัญ	5/6/2569
TACC	นาย ชัชชวี วัฒนสุข	ขาย	270,000.00	5.94	1,603,800.00	หุ้นสามัญ	8/6/2569
TACC	นาย ชัชชวี วัฒนสุข	ขาย	100,000.00	5.80	580,000.00	หุ้นสามัญ	17/6/2569
TACC	นาย ชัชชวี วัฒนสุข	ขาย	830,000.00	5.96	4,946,800.00	หุ้นสามัญ	18/6/2569
BEM	นาย ปวีณ ตริวิศาเวทย์	ซื้อ	4,231,200.00	5.80	24,540,960.00	หุ้นสามัญ	19/6/2569
BGC	นาย ปวีณ ภิรมย์ภักดี	ซื้อ	400,000.00	7.06	2,824,000.00	หุ้นสามัญ	19/6/2569
CHAO	นาง วรภาณี โมรินทร์	ซื้อ	866,900.00	4.30	3,727,670.00	หุ้นสามัญ	22/6/2569
DEXON	นาย มาร์ติน สตุ๊วค	ซื้อ	60,300.00	0.70	42,210.00	NVDR	17/6/2569
DEXON	นาย มาร์ติน สตุ๊วค	ซื้อ	200,000.00	0.72	144,000.00	NVDR	18/6/2569
DEXON	นาย มาร์ติน สตุ๊วค	ซื้อ	325,900.00	0.84	273,756.00	NVDR	19/6/2569
EKH	นาย สุทธิพงษ์ ตั้งสังจะพจน์	ซื้อ	11,000.00	4.96	54,560.00	หุ้นสามัญ	18/6/2569
FTE	นาย ทักษิณ ดันดีโพธิ์จร	ซื้อ	50,400.00	2.50	126,000.00	หุ้นสามัญ	19/6/2569
IMH	นาย สิทธิวัฒน์ กำกัฒน	ซื้อ	2,300.00	3.00	6,900.00	หุ้นสามัญ	19/6/2569
MGC	นาย สักกะวุฒิ ธรรมชวนวิริยะ	ซื้อ	100,000.00	6.90	690,000.00	หุ้นสามัญ	16/6/2569
NUT	นาย ศุภโชค ปิตวงศ์	ซื้อ	40,000.00	4.37	174,800.00	หุ้นสามัญ	18/6/2569
NUT	นาย ศุภโชค ปิตวงศ์	ซื้อ	20,000.00	4.66	93,200.00	หุ้นสามัญ	19/6/2569
PANEL	นาง จุเลีย ดัมเบ็ลยู เพ็ชฌุโพธิษฐ์	ซื้อ	15,000.00	1.17	17,550.00	หุ้นสามัญ	17/6/2569
PANEL	นาง จุเลีย ดัมเบ็ลยู เพ็ชฌุโพธิษฐ์	ซื้อ	1,000.00	1.18	1,180.00	หุ้นสามัญ	18/6/2569
SMPC	นาง เบญจวรรณ ธารินเจริญ	ซื้อ	250,000.00	9.10	2,275,000.00	หุ้นสามัญ	22/6/2569

ที่มา : ศูนย์สารสนเทศตลาดทุน สำนักงานคณะกรรมการ ก.ล.ด.

SET100: Foreign Ownership

Top Buy (Value - Btm)						Top Sell (Value - Btm)					
Stock	22-Jun	19-Jun	18-Jun	17-Jun	16-Jun	Stock	22-Jun	19-Jun	18-Jun	17-Jun	16-Jun
1 AOT	180.7	-196.8	-67.9	123.3	224.9	1 KBANK	-310.3	-35.2	-115.7	32.2	-202.9
2 AMATA	124.2	43.2	-31.9	-12.3	-3.3	2 TTB	-170.3	-22.3	-14.9	13.6	36.4
3 TISCO	82.2	210.4	15.4	155.7	57.3	3 GULF	-75.8	71.7	122.0	94.9	427.5
4 MINT	54.5	-54.9	-322.2	-98.6	92.8	4 DELTA	-75.6	-263.4	-329.4	1.0	127.2
5 EA	48.2	-3.0	28.5	1.3	1.0	5 TRUE	-64.1	93.7	13,038.5	-175.3	-95.9
6 TCAP	42.0	82.2	23.9	21.9	-6.3	6 BDMS	-60.2	100.9	-77.1	9.7	-57.8
7 BCP	38.1	22.7	24.4	-79.4	-26	7 KTB	-53.4	42.0	41.8	-45.6	225.2
8 CPF	29.5	38.9	-37.5	39.3	-56.6	8 BBL	-44.2	205.7	113.2	237.2	-146.1
9 PTTGC	27.1	-30.1	-12.4	-77.6	148.5	9 CPALL	-44.0	-75.6	-180.3	256.0	59.5
10 TFG	27.1	-4.9	-5.9	-13.8	-5.2	10 RCL	-43.7	-35.6	0.4	-0.7	4.2
11 TLI	26.0	13.1	14.3	0.7	50.2	11 TOP	-35.3	19.6	1.9	-34.0	39.3
12 OR	26.0	0.7	0.0	0.0	41.5	12 PTT	-34.9	80.9	102.8	-73.3	-186.9
13 HMPRO	23.8	-5.1	2.2	-5.1	-4.9	13 IVL	-18.6	-68.6	-43.7	-93.7	-84.4
14 ADVANC	23.5	127.6	-68.2	-447.1	-62.8	14 TOA	-17.6	-23.2	-6.8	-17.0	16.0
15 WHA	16.6	37.4	40.3	-3.3	-13.5	15 COM7	-17.2	7.8	-3.0	17.9	22.1
16 CCET	10.8	0.0	25.5	-46.4	-47.0	16 KTC	-15.2	44.6	44.1	19.3	20.1
17 STECON	6.3	-56.3	28.1	26.0	-0.5	17 HANA	-12.2	-8.9	98.0	35.7	22.8
18 CRC	5.6	17.0	74.9	10.7	65.9	18 KKP	-9.3	-24.3	-30.4	1.6	74.0
19 IRPC	5.1	-82.9	9.0	-1.7	11.2	19 CK	-8.3	-6.4	-4.5	0.4	3.3
20 LH	4.9	-10.7	-9.7	-1.7	-9.4	20 SPALI	-5.1	-1.9	-0.2	-3.5	8.1

Source: SET

หลักทรัพย์ที่ต้องซื้อขายด้วยบัญชี Cash Balance

Stock	Jun 2026																
	22	23	24	25	26	29	30	1	2	3	6	7	8	9	10	13	14

LEVEL 1 : ผู้ซื้อต้องใช้บัญชี Cash Balance และห้ามนำหลักทรัพย์ที่กำหนดมาคำนวณวงเงินซื้อขาย

-

LEVEL 2: ผู้ซื้อต้องใช้บัญชี Cash Balance, ห้ามคำนวณวงเงินซื้อขาย และห้าม Net Settlement
SMT 3 Jul 26

LEVEL 3: ห้ามซื้อขาย (SP) 1 วันทำการวันแรก และผู้ซื้อต้องใช้บัญชี Cash Balance, ห้ามคำนวณวงเงินซื้อขาย และห้าม Net Settlement

-

Source: SET

Short Sales

Stock	% Short Sale Volume Comparing with Main Board	Average Price (Bt)	Volume (shares)	Value (Mil. B)
GULF	12.79	63.03	14,707,400	927,017,900
DELTA	6.70	335.64	842,000	282,605,200
TRUE	10.00	13.70	9,197,700	126,008,490
CPALL	6.80	45.88	1,857,400	85,224,150
SCB	1.66	142.67	592,900	84,587,800
KBANK	1.58	210.03	363,300	76,303,800
BBL	0.76	179.06	250,200	44,799,600
ADVANC	2.60	358.90	120,800	43,355,700
PTTEP	3.04	133.69	323,700	43,276,850
SCC	3.22	247.90	169,700	42,068,300
CPF	7.82	19.21	2,059,600	39,555,690
PTT	1.69	35.44	969,100	34,346,125
MTC	4.62	30.48	1,125,200	34,294,275
AOT	4.33	59.72	545,900	32,601,300
MINT	3.79	24.36	1,243,800	30,300,140
SCGP	9.16	26.71	1,115,700	29,801,025
BDMS	3.26	18.44	1,514,600	27,935,390
KKP	4.19	92.98	267,100	24,836,025
CCET	3.21	9.25	2,475,600	22,891,200
SAWAD	4.36	22.22	996,000	22,130,200
KTB	0.87	36.25	589,700	21,376,625
HANA	0.95	39.46	478,200	18,870,025
KCE	1.14	40.19	422,900	16,994,875
TISCO	3.14	116.33	136,000	15,821,000
TIDLOR	3.30	18.92	826,300	15,634,810
BH	1.93	185.06	75,100	13,897,950
BCPG	10.68	7.05	1,879,500	13,252,585
IVL	2.27	21.85	532,500	11,636,150
BCP	5.16	32.73	316,500	10,358,600
LH	11.49	3.67	2,730,900	10,011,412
CRC	2.97	23.25	414,700	9,643,770
BEM	4.40	5.83	1,503,600	8,760,800
CBG	3.55	41.18	207,800	8,557,350
IRPC	8.46	1.71	4,951,800	8,443,269
CENTEL	8.05	36.03	209,000	7,530,900
AWC	9.37	2.60	2,628,100	6,821,942
CPN	2.88	64.98	95,600	6,211,800
COM7	1.67	28.56	204,900	5,850,950
STECON	2.46	18.60	303,300	5,641,130
CHG	15.66	1.53	3,403,900	5,208,114
RCL	1.47	32.65	159,100	5,194,000
EGCO	1.78	117.57	43,500	5,114,100
BCH	7.55	9.37	540,200	5,064,355
BJC	8.97	14.25	337,200	4,805,960
PTTGC	1.20	32.96	140,200	4,621,275
AMATA	1.88	26.36	169,200	4,460,400
ITC	5.76	16.46	266,700	4,391,000
SPALI	3.19	15.81	275,000	4,347,900
BTS	4.75	2.10	2,041,100	4,281,184
GPSC	1.52	43.29	97,200	4,207,475
ERW	8.51	3.00	1,369,900	4,112,460
BA	2.81	17.28	209,400	3,617,880
EA	2.95	3.13	1,090,200	3,407,590
SIRI	8.00	1.43	2,093,600	2,993,848
AP	7.45	7.31	408,500	2,984,180
OSP	1.26	16.19	179,200	2,900,560
TOP	1.01	44.75	62,900	2,814,775
TCAP	1.88	64.35	43,500	2,799,325
TTB	0.57	2.40	1,055,100	2,532,240

Source: SET



June 2026

Monday	Tuesday	Wednesday	Thursday	Friday
22	23	24	25	26
<ul style="list-style-type: none"> ▪ AVG023 XD 0.004134 บาท ▪ AVG080 XD 0.00422 บาท ▪ HKCE01 XD 0.1907 บาท ▪ QQQM19 XD 0.0179 บาท ▪ SPCOM80 XD 0.0117 บาท ▪ SPENGY80 XD 0.01648 บาท ▪ SPFIN80 XD 0.12619 บาท ▪ SPHLTH80 XD 0.01948 บาท ▪ SPTECH80 XD 0.01098 บาท ▪ VT03 XD 0.009724 บาท ▪ PRG ลูกหุ้นเช่า 1,095,566 หุ้น ▪ MMM-W1 เชาซื้อขายเป็นวันแรก (36.2mn sh 1:2 @ Bt2.60) 	<ul style="list-style-type: none"> ▪ JPANIME24 XD 0.0013 บาท ▪ JPROBOAI24 XD 0.0005 บาท ▪ BE8 ลูกหุ้นเช่า 2, หุ้น ▪ HYDRO ลูกหุ้นเช่า 24,957,248 หุ้น ▪ KASET ลูกหุ้นเช่า 3,300,000 หุ้น 	<ul style="list-style-type: none"> ▪ SEAGATE23 XD 0.004271 บาท ▪ SINOBIO19 XD 0.0415 บาท ▪ TTT XD 1.70 บาท 	<ul style="list-style-type: none"> ▪ INETREIT XD 00675 บาท 	<ul style="list-style-type: none"> ▪ VNM19 XD 0.2277 บาท
29	30			
<ul style="list-style-type: none"> ▪ ASICS23 XD 0.010839 บาท ▪ KUAISH01 XD 0.0349 บาท ▪ KUAISH06 XD 0.02852 บาท ▪ KUAISH23 XD 0.020637 บาท ▪ KUAISH80 XD 0.02856 บาท ▪ VHM19 XD 0.7386 บาท ▪ VHM19 XD 8.88 บาท 	<ul style="list-style-type: none"> ▪ DISNEY19 XD 0.1027 บาท ▪ PROSPECT XD 0.071 บาท 			



July 2026

Monday	Tuesday	Wednesday	Thursday	Friday
		1	2	3
		<ul style="list-style-type: none"> ▪ JEP19 XD 0.0386 บาท ▪ SPBOND80 XD 0.02803 บาท 	<ul style="list-style-type: none"> ▪ AXP06 XD 0.00656 บาท 	<ul style="list-style-type: none"> ▪ HANSOH19 XD 0.0332 บาท
6	7	8	9	10
<ul style="list-style-type: none"> ▪ CSCO06 XD 0.01449 บาท ▪ JPMUS06 XD 0.0138 บาท ▪ JPMUS19 XD 0.082 บาท 	<ul style="list-style-type: none"> ▪ NIKKEI80 XD 0.14471 บาท 	<ul style="list-style-type: none"> ▪ STANLY XD 17.00 บาท 	<ul style="list-style-type: none"> ▪ MA80 XD 0.00282 บาท 	<ul style="list-style-type: none"> ▪ ORCL01 XD 0.008 บาท ▪ ORCL06 XD 0.00552 บาท ▪ ORCL19 XD 0.0138 บาท
13	14	15	16	17
		<ul style="list-style-type: none"> ▪ ABBV19 XD 0.0476 บาท ▪ ABBV80 XD 0.05623 บาท 		<ul style="list-style-type: none"> ▪ MMM XW 10:1
20	21	22	23	24
	<ul style="list-style-type: none"> ▪ DELL19 XD 0.0172 บาท 			
27	28	29	30	31
<ul style="list-style-type: none"> ▪ BLAND XD 0.0125 บาท 	วันเฉลิมพระชนมพรรษา พระบาทสมเด็จพระเจ้าอยู่หัว	วันอาสาฬหบูชา		<ul style="list-style-type: none"> ▪ SINGTEL80 XD 0.26006 บาท