

Today Selections >> BA, CPF, ERW
TRINITY TODAY

Stock	S	R	Comment
BA	17.50	18.20	รับผลบวกทิศทางด้านน้ำมันขาลง
CPF	19.10	19.60	แรงหนุนจากราคาหมูที่ปรับตัวขึ้น
ERW	3.00	3.20	รับผลดีสงครามจบ หนุนการเดินทางท่องเที่ยวเพิ่มขึ้น

Tech soars / MPC / Super El Nino

- Tech:** ดัชนีหุ้น KOSPI ของเกาหลีใต้เข้านี้ปรับสูงขึ้นกว่า 5% พร้อมกับการปรับขึ้นของดัชนี Nasdaq futures รว 2% หลังช่วงปิดตลาดสหรัฐฯ เมื่อคืนนี้ บริษัท Micron รายงานผลกำไรไตรมาส 3 ที่ดีกว่าตลาดคาดถึง 20% พร้อมทั้งยังให้ Guidance ยอดขายและกำไรไตรมาส 4 ข้างหน้าที่ดีกว่าตลาดคาดก่อนหน้านี้ราว 16% และ 22% ตามลำดับ ส่งผลให้ราคาหุ้น Micron ปรับตัวขึ้นราว 15% ในช่วง After hours ประเมินปัจจัยดังกล่าวจะเป็น Sentiment เชิงบวกต่อหุ้นกลุ่มชิ้นส่วนอิเล็กทรอนิกส์ของไทยในเช้าวันนี้ ซึ่งอาจมีอีกหนึ่งปัจจัยบวกรออยู่ นั่นก็คือรายงานตัวเลขการส่งออกประจำเดือนพ.ค.ของสินค้ากลุ่มนี้ที่คาดว่าจะยังอยู่ในเกณฑ์ที่ดีอยู่
- Trade data:** สำหรับรายงานตัวเลขส่งออกและนำเข้าของไทยประจำเดือนพ.ค.ที่จะออกมาในวันนี้ ล่าสุดตลาดคาดการณ์ขยายตัวที่ระดับ 12.7% และ 36.3% ด้วยการนำเข้าที่ยังคงอยู่ในระดับสูงนี้ ทำให้ประเมินว่าดุลการค้าของไทยจะยังคงขาดดุลในระดับสูงต่อไป (ตลาดคาด -5.5 พันล้านเหรียญฯ) แม้ว่าตัวเลขจะลดลงเมื่อเทียบกับเดือนก่อนก็ตาม
- MPC:** ไฮไลต์จากการประชุมกนง.เมื่อวานนี้มีดังนี้
 - กนง.มีมติคงดอกเบี้ยที่ระดับ 1.0% ตามคาด และปรับเพิ่มคาดการณ์การเติบโต GDP ปีนี้เป็น 2.3% ส่วนปีหน้ามอง 1.8% โดยการปรับประมาณการขึ้นมาจากการปรับเพิ่มคาดการณ์ทั้งอุปสงค์ในประเทศ (มาตรการไทยช่วยไทยพลัส) และการส่งออก (วัฏจักรเทคโนโลยีและปัญญาประดิษฐ์ที่แรงกว่าคาด)
 - ใน Statement ที่ออกมามีโทนเป็นกลาง แม้เศรษฐกิจไทยมีแนวโน้มขยายตัวสูงกว่าที่ประเมินไว้ แต่สพท.ประเมินยังเป็นอัตราการเติบโตอยู่ในระดับต่ำและไม่ทั่วถึง ขณะที่อัตราเงินเฟ้อที่ปรับสูงขึ้นจากปัจจัยด้านอุปทาน สพท.มองเป็นเพียง**ปัจจัยชั่วคราว**
 - ผลกระทบของสงครามต่อภาคการผลิตและภาคท่องเที่ยวมีน้อยกว่าที่ประเมินไว้ โดยธุรกิจขนาดใหญ่สามารถปรับตัวได้ดีกว่าคาด อย่างไรก็ตาม คริวเรือส่วนใหญ่ถูกกดดันจากรายได้ที่ชะลอลงและค่าครองชีพที่เพิ่มขึ้น ซึ่งจะจุดรั้งการบริโภคภาคเอกชนหลังมาตรการภาครัฐสิ้นสุดลง
- Our take:** หลังการประชุม พบประเด็นจากการให้ความเห็นของคุณดอน นาคทรพรพ ผู้ช่วยผู้ว่าการฯ ที่น่าสนใจดังนี้
 - สพท. ได้ให้มุมมองเกี่ยวกับสมมุติฐานราคาน้ำมันดิบในรอบนี้ว่า ได้มีการปรับลดคาดการณ์ราคาเฉลี่ยในปีนี้ลงจากระดับเดิมที่ 100 เหรียญฯต่อบาร์เรล สู่ระดับ 90 เหรียญฯต่อบาร์เรล ซึ่งหากอ้างอิงจากราคาน้ำมันดิบในตลาดโลก ณ ขณะนี้ต้องบอกว่าสมมุติฐานดังกล่าวยังคงสูงเกินไปนัก ดังนั้น หากในช่วงถัดไป ค่าการณ์ราคาน้ำมันนี้ถูกปรับลดต่อ มองว่าจะจะเป็นปัจจัยที่ทำให้ประมาณการ GDP ปีนี้มีโอกาสถูกขยับขึ้น และในขณะเดียวกันก็จะทำให้คาดการณ์เงินเฟ้อถูกปรับลดลงต่ออีกได้เช่นกัน สอดคล้องกับมุมมองของเราที่ว่า ปัจจัยเงินเฟ้อปีนี้จะไม่ได้เป็นแรงกดดันใหญ่กนง.ต้องมีการปรับเพิ่มอัตราดอกเบี้ยแต่อย่างใด

(อ่านรายละเอียดต่อหน้าหลัง)

แนวรับ 1,529 แนวต้าน 1,563

Market Summary

	Closed	+/-	%Chg
SET	1,548.22	+ 7.32	+ 0.48
SET50	1,012.09	+ 5.98	+ 0.59
SET100	2,169.61	+ 14.50	+ 0.67
Mai	219.38	+ 1.43	+ 0.66
Dow Jones	51,848.90	+182.06	+0.35
Nasdaq	25,476.63	-110.41	-0.43
Nikkei	69,174.97	- 613.41	- 0.88
Hang Seng	23,412.18	+ 75.90	+ 0.33
SET Mkt. Cap (Btmn)	19,569.10		
SET Turnover (Btmn)	58,239.67		
PER(x)	16.45		

Stock Top Active

DELTA GULF AOT KBANK ADVANC

Sector Top Active

ENERB BANK ETRON

Investors Data – SET (Btmn)

24 Jun.26	Buy	Sell	Net
Institution	4,196	3,664	532
Proprietary	5,240	4,947	293
Foreign	31,255	31,226	29
Local	17,549	18,404	-855
1-24 Jun.26	Buy	Sell	Net
Institution	85,560	79,611	5,949
Proprietary	90,955	88,779	2,175
Foreign	617,360	625,856	-8,497
Local	368,191	367,819	373

Commodities	24 Jun.26	23 Jun.26	Chg	%Chg
Bt/US\$	33.42	33.21	+0.21	+0.63
US\$/Yuan	6.801	6.790	+0.01	+0.18
US Bond Yield 10y(%)	4.400	4.447	-0.05	-1.07
Brent Oil (US\$/bbl)	73.74	77.08	-3.34	-4.33
Nymex Oil (US\$/bbl)	70.34	73.21	-2.87	-3.92
Gold Spot (US\$/oz)	3,991.70	4,122.41	-130.71	-3.17
Baltic Dry Index	2,634.00	2,667.00	-33.00	-1.24
Dollar Index (DXYO)	101.58	101.39	+0.19	+0.19

Today's Event

- INETREIT XD 0.0675 บาท


 นุตชาต แซบมาสิน, CFA, FRM
 เลขที่ใบอนุญาตวิชาชีพ : 31379
 e-mail : nuttachart@trinitythai.com

บริษัทหลักทรัพย์ กรีนดี จำกัด เลขที่ 1 อาคารพาร์ค สยาม ชั้น 22 และห้อง 2301 ชั้น 23 ถนนคอนแวนต์ แขวงสีลม เขตบางรัก กรุงเทพฯ 10500

รายงานฉบับนี้จัดทำขึ้นโดยข้อมูลเท่าที่ปรากฏและถือว่าเป็นที่น่าเชื่อถือได้ แต่ไม่ถือเป็นการยืนยันความถูกต้องและความสมบูรณ์ของข้อมูลใดๆ โดยบริษัทหลักทรัพย์ กรีนดี จำกัด ผู้จัดทำขอสงวนสิทธิ์ในการเปลี่ยนแปลงความเห็นหรือประมาณการต่างๆ ที่ปรากฏในรายงานฉบับนี้โดยไม่ต้องแจ้งล่วงหน้า รายงานฉบับนี้มีวัตถุประสงค์เพื่อใช้ประกอบการตัดสินใจของนักลงทุน โดยไม่ได้เป็นการให้หรือชักชวนให้ลงทุน การทำธุรกรรมหรือขายหลักทรัพย์ หรือตราสารทางการเงินใดๆ ที่ปรากฏในรายงาน

Strategy

- 2) ทั้งนี้หากดูจากคาดการณ์เงินเฟ้อรายเดือนของธปท.ล่าสุด จะพบว่าอัตราเงินเฟ้อทั่วไปของไทยมีโอกาสปรับตัวสูงขึ้นเกินกว่าระดับ 4% เป็นครั้งแรก ในช่วงเดือน ส.ค.-ก.ย.นี้ (รูปที่ 1) ซึ่งหากเทียบเคียงกับผลการศึกษาของเราในอดีต จะพบว่ามักเป็นช่วงเวลาที่ดีขึ้นหุ้นไทยเริ่มเผชิญกับแรงกดดันในระยะสั้น 1-3 เดือน หลังจากนั้น (รูปที่ 2) ทั้งนี้ หากดูจากประมาณการในตาราง จะพบว่าเงินเฟ้อที่อยู่สูงกว่า 4% นี้มีโอกาสยกระดับเพิ่มขึ้นเมื่อเข้าสู่ช่วงไตรมาสที่ 4 ซึ่งหากเป็นจริง จะสอดคล้องกับมุมมองของเราที่ว่า ตลาดหุ้นไทยในช่วงไตรมาสที่ 3 น่าจะยังพอไปได้อีกเล็กน้อย (Final Push) โดยเฉพาะช่วงครึ่งแรกของไตรมาส แต่พอเข้าสู่ไตรมาสที่ 4 แล้วมีโอกาสที่ดัชนีจะปรับตัวลดลงค่อนข้างสูง เนื่องจากนอกเหนือแรงกดดันเงินเฟ้อในประเทศแล้ว ยังมีประเด็นการขมวดนโยบายการเงินของ Fed ที่รออยู่อีกด้วย (เรคาด Fed ขึ้นดอกเบี้ยครั้งแรกในเดือนธ.ค.) ไม่ว่าอย่างไรแล้วหากอ้างอิงจากคาดการณ์เงินเฟ้อของธปท. ที่ดูเหมือนในรอบนี้คงจะไม่ได้สูงขึ้นไปถึงระดับ 5% (ซึ่งเราก็คงเชื่อเช่นนั้น) ถือเป็น การตัดกรณีเลวร้ายของ SET ที่ดัชนีมักจะมีการปรับตัวลดลงรุนแรงในอดีตออกไปได้บ้าง (รูปที่ 2)
- 3) มุมมองของธปท.ล่าสุด ยังได้ให้นำหนักต่อปรากฏการณ์ El Niño ที่จะเริ่มทวีความรุนแรงมากขึ้น นับตั้งแต่ช่วงไตรมาสที่ 3 นี้ และถึงจุดสูงสุดในช่วงไตรมาสที่ 4 ซึ่งเราเห็นด้วยอย่างยิ่ง อ้างอิงจากการศึกษาและทำนายของหน่วยงาน NOAA (รูปที่ 3) มองธีมการลงทุนที่น่าสนใจที่สุดธีมหนึ่งในช่วงสามเดือนข้างหน้านี้ ได้แก่หุ้นที่ได้ประโยชน์จากสถานการณ์ดังกล่าวไม่ว่าจะเป็น กลุ่มหุ้น เครื่องดื่มที่มีแนวโน้มยอดขายเพิ่มขึ้นท่ามกลางสภาวะอากาศร้อนจัด (CBG, ICHI, OSP, SAPPE) และกลุ่มหุ้นสัตว์บก (BTG, CPF, TFG) ที่ได้ อานิสงส์จากต้นทุนอาหารสัตว์ที่ปรับลดลง ตามราคาถั่วเหลืองในตลาดโลกที่มักจะปรับตัวลงในช่วง Super El Niño (รูปที่ 4)

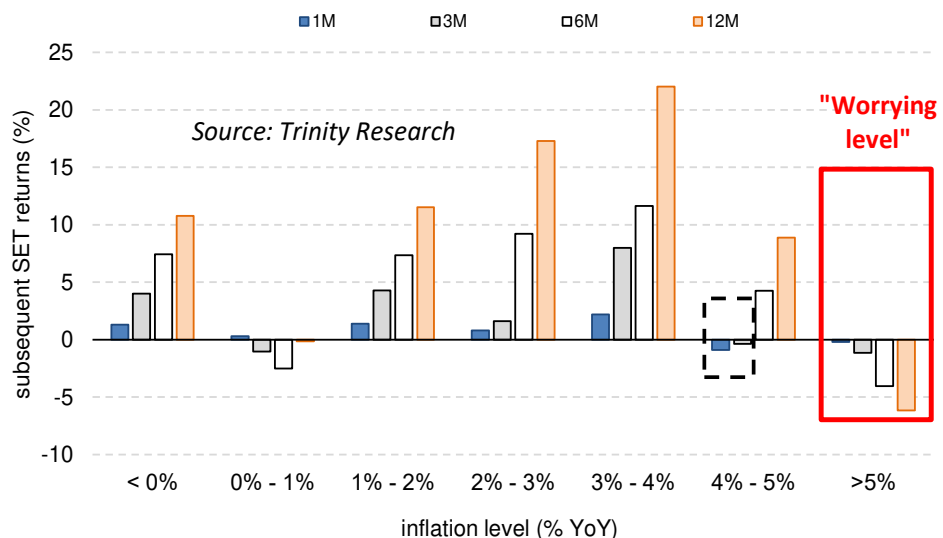
รูปที่ 1: ประมาณการรายเดือนเงินเฟ้อรายเดือนของธปท.

ประมาณการรายเดือน ปี 2569 (%YoY)	ม.ค.	ก.พ.	มี.ค.	เม.ย.	พ.ค.	มิ.ย. ^F	ก.ค. ^F	ส.ค. ^F	ก.ย. ^F	ต.ค. ^F	พ.ย. ^F	ธ.ค. ^F
อัตราเงินเฟ้อทั่วไป						3.3	3.7	4.1	4.4	4.5	4.5	4.5
อัตราเงินเฟ้อทั่วไป หากไม่รวมมาตรการภาครัฐ*	-0.7	-0.9	-0.1	2.9	2.8	3.1	3.5	3.0	4.2	4.4	4.4	4.4

หมายเหตุ: ^F = Forecast, * มาตรการภาครัฐ หมายถึง มาตรการบรรเทาผลกระทบจากสถานการณ์วิกฤตพลังงานของภาครัฐตาม พ.ร.ก. เงินกู้ 400 พัน.
ที่มา: กระทรวงพาณิชย์ และประมาณการโดย ธปท.

Source: BoT

รูปที่ 2: เงินเฟ้อไทยที่ 4% จะเริ่มเป็นระดับที่ทำให้ SET Index เผชิญแรงกดดัน

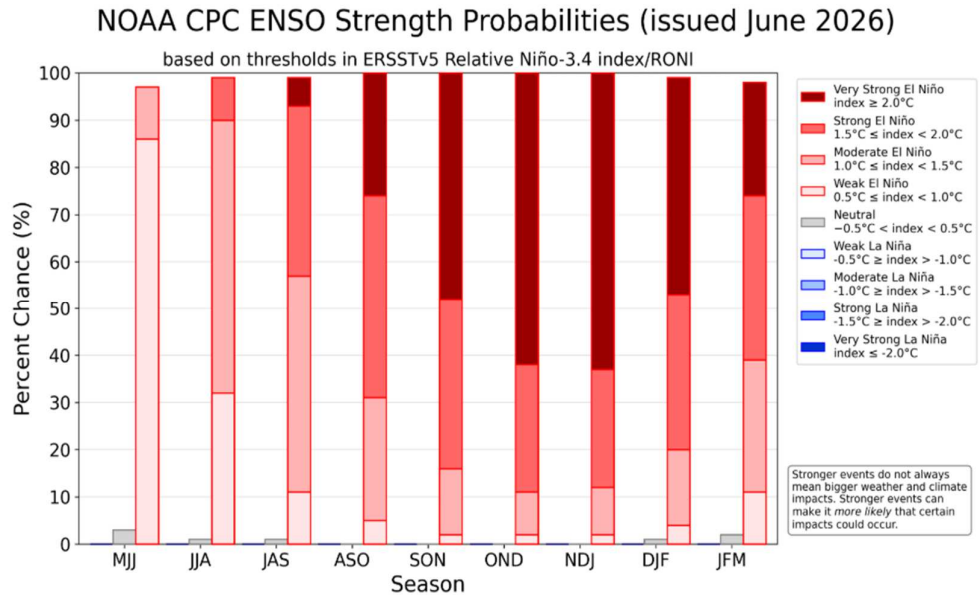


ณัฐชาติ เมฆมาสิน, CFA, FRM
เลขทะเบียนนักวิเคราะห์:
031379
nuttachart@trinitythai.com

Source: Trinity Research

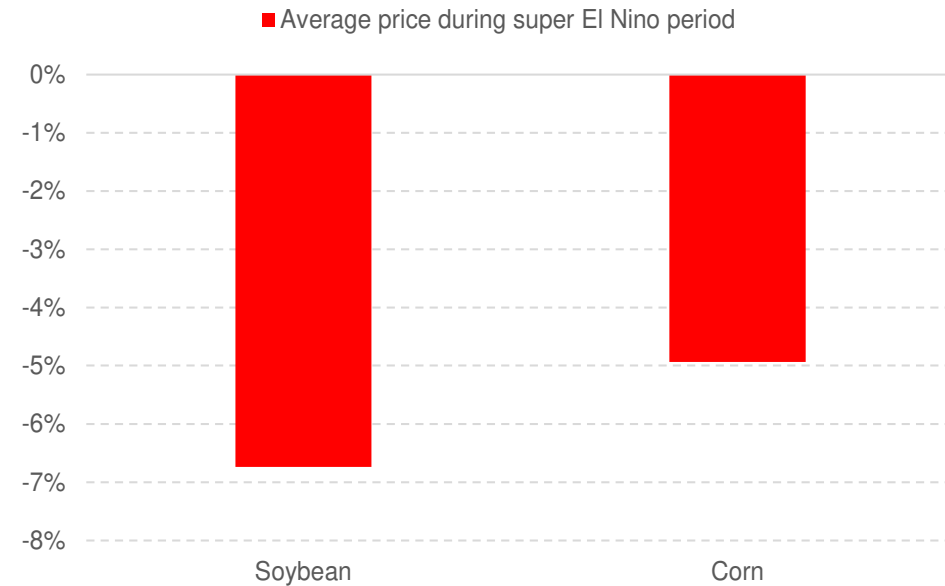
Strategy

รูปที่ 3: ปปรากฏการณ์ El Nino จะเริ่มต้นชัดเจนมากขึ้นในช่วงไตรมาส 3 และจะถึงจุด Peak ในช่วงไตรมาสที่ 4 ของปีนี้



Source: NOAA

รูปที่ 4: ราคาถั่วเหลืองและราคาข้าวโพดโดยเฉลี่ยในช่วง Super El Nino นับตั้งแต่ปี 1990



Source: Trinity Research

ณัฐชาติ เมฆมาสิน, CFA, FRM
เลขทะเบียนนักวิเคราะห์:
031379
nuttachart@trinitythai.com

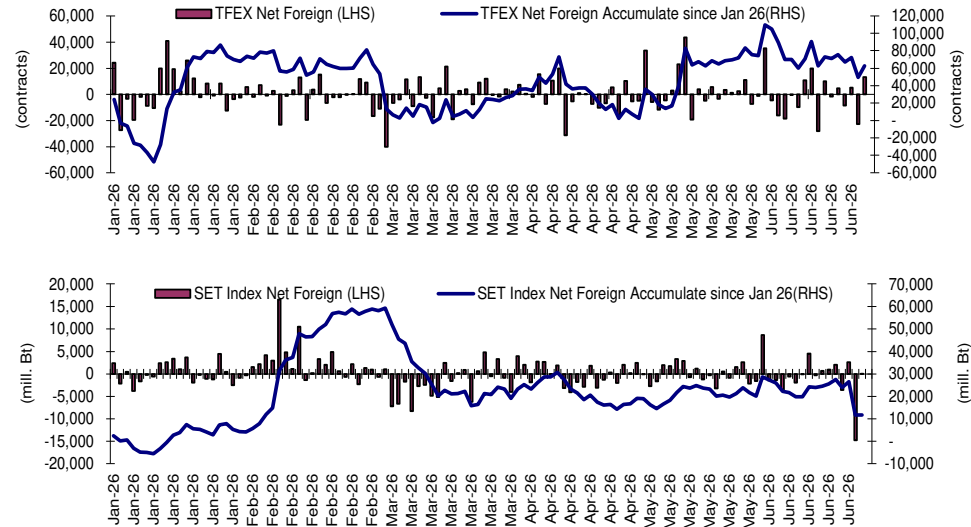
Fund Flow

Foreign Portfolio Investment in Equities (Asia ex. Japan)

	As at	Day	WTD Net	MTD Net	YTD Net
India	23-Jun	30.7	65.9	-3,383.4	-29,304.1
Indonesia	24-Jun	-65.1	-145.0	-939.3	-4,093.9
Malaysia	24-Jun	-18.7	-49.8	-476.0	-583.6
Philippines	24-Jun	-17.1	-28.0	-13.9	-237.1
South Korea	24-Jun	-3,037.9	-7,052.3	-19,758.3	-84,084.7
Sri Lanka	24-Jun	-0.4	-1.5	-3.2	-106.6
Taiwan	24-Jun	-5,941.4	-5,198.8	-12,840.0	-14,959.9
Thailand	24-Jun	0.9	-366.4	-250.8	419.3
Vietnam	24-Jun	-22.9	28.2	-468.7	-2,841.8

Source: Bloomberg

Net Foreign



Indicators to watch

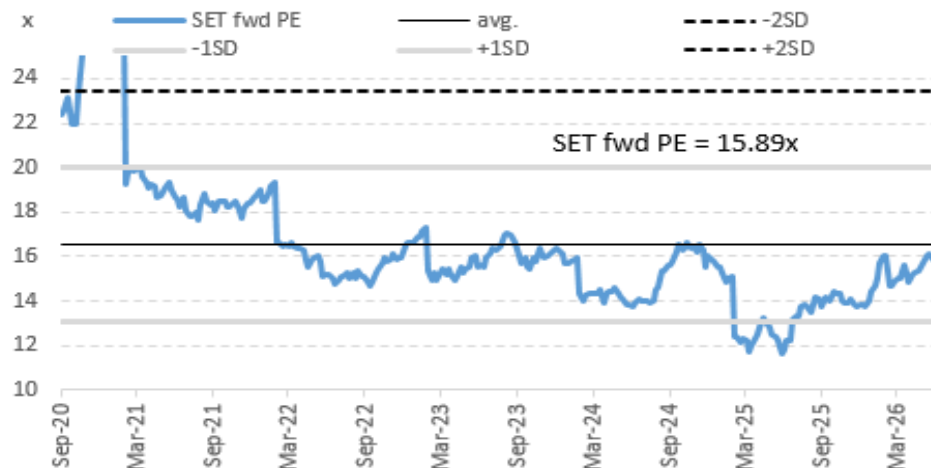
	Last	Previous	% chg	1W Prior	1M Prior	Remark
VIX Index	18.63	19.49	-4.4%	1.0%	14.4%	+
Ted Spread	1.10	1.09	0.8%	-4.0%	-7.6%	-
U.S.Dollar Index	101.58	101.39	0.2%	2.1%	2.6%	-
U.S.Bond Yield	4.40	4.45	-1.1%	0.0%	0.0%	-
Emerging Asia Index (MXMS)	992.83	992.12	0.1%	-2.7%	0.1%	+

Source: Bloomberg, Aspen

SET Forward PE

EPS Forward

Y2025E 97.15x
Y2026E 103.25x



บริษัทหลักทรัพย์ ตรีดี จำกัด เลขที่ 1 อาคารพาร์ค สยาม ชั้น 22 และห้อง 2301 ชั้น 23 ถนนคอนแวนต์ แขวงสีลม เขตบางรัก กรุงเทพฯ 10500

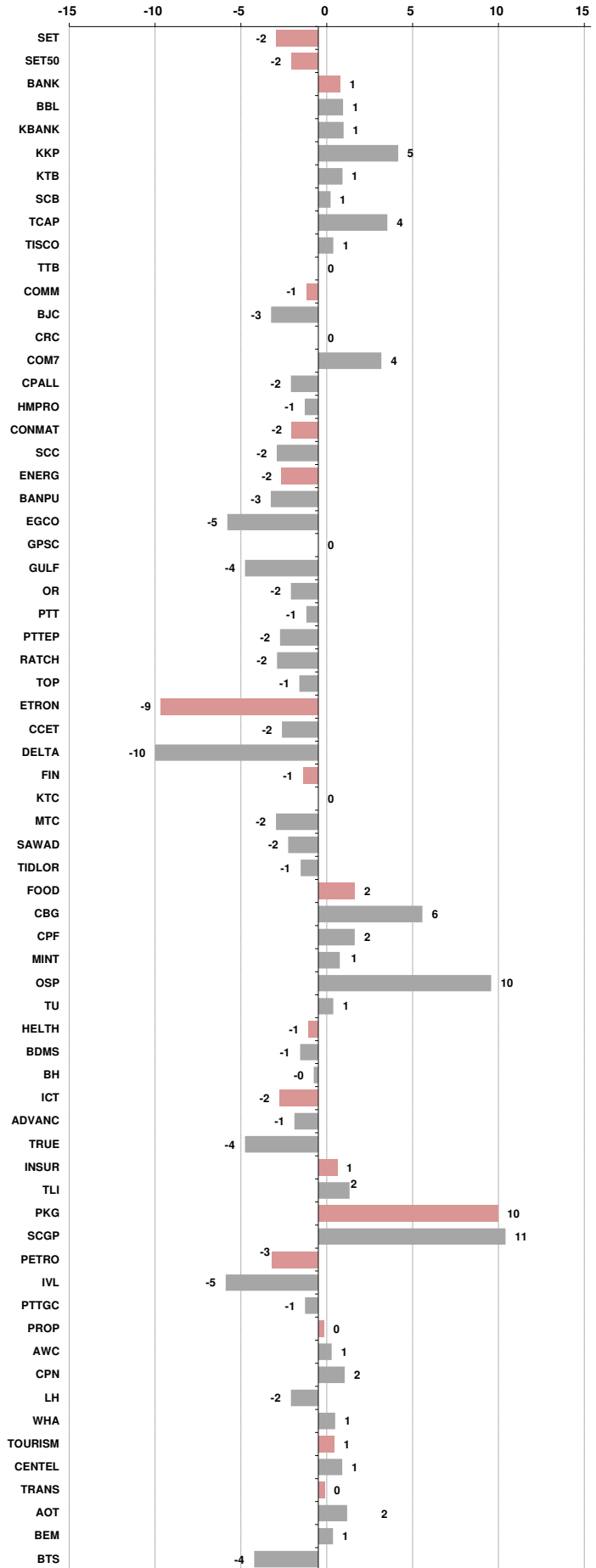
รายงานฉบับนี้จัดทำขึ้นโดยข้อมูลเท่าที่ปรากฏและเชื่อว่าเป็นที่น่าเชื่อถือได้ แต่ไม่ถือเป็นการยืนยันความถูกต้องและความสมบูรณ์ของข้อมูลนั้นๆ โดยบริษัทหลักทรัพย์ ตรีดี จำกัด ผู้จัดทำขอสงวนสิทธิ์ในการเปลี่ยนแปลงความเห็นหรือประมาณการต่างๆ ที่ปรากฏในรายงานฉบับนี้โดยไม่ต้องแจ้งล่วงหน้า รายงานฉบับนี้มิได้ถูกระบุถึงชื่อผู้ประกอบกิจการที่สนับสนุนโดยบริษัทหลักทรัพย์ ตรีดี จำกัด ผู้จัดทำ หรือชื่อหรือหมายเลขหลักทรัพย์ หรือตราสารทางการเงินใดๆ ที่ปรากฏในรายงาน

Price performance of Stock in SET50
(for weekly: 17 - 24 Jun 2026)



1 Week Performance

Stock	24-Jun-26	%YTD	%-1W	%-1M	%-3M	%-6M	%-12M
SET	1,548.22	23	-2	1	10	21	41
SET50	1,012.09	21	-2	1	8	20	41
BANK	545.72	15	1	8	10	16	40
BBL	176.50	4	1	5	5	5	27
KBANK	208.00	7	1	6	10	8	34
KKP	95.75	41	5	19	32	46	114
KTB	36.25	28	1	4	4	28	66
SCB	143.00	3	1	6	-2	5	21
TCAP	64.75	11	4	8	17	12	41
TISCO	116.50	5	1	3	4	5	20
TTB	2.40	19	0	3	9	19	26
COMM	20,636.47	7	-1	1	8	4	5
BJC	14.10	-2	-3	-1	4	-5	-23
CRC	23.30	29	0	15	32	26	34
COM7	28.25	44	4	10	30	35	57
CPALL	45.75	5	-2	-2	3	1	2
HMPRO	6.25	-6	-1	4	3	-7	1
CONMAT	6,003.67	22	-2	6	23	19	32
SCC	241.00	31	-2	7	32	27	45
ENERG	18,905.07	19	-2	-4	3	19	27
BANPU	5.25	7	-3	-12	-12	5	23
EGCO	116.00	2	-5	0	6	1	10
GPSC	43.50	21	0	8	37	23	45
GULF	61.50	47	-4	1	11	44	47
OR	12.20	-8	-2	-4	9	-10	15
PTT	35.00	9	-1	-5	4	10	15
PTTEP	131.00	16	-2	-13	-15	17	18
RATCH	30.25	3	-2	1	6	3	21
TOP	44.50	24	-1	-6	-5	24	63
ETRON	35,422.83	82	-9	-5	21	77	191
CCET	9.20	104	-2	16	103	93	69
DELTA	314.00	82	-10	-5	19	77	200
FIN	2,058.12	5	-1	7	11	2	12
KTC	32.00	22	0	10	12	17	28
MTC	29.50	-6	-2	5	4	-11	-21
SAWAD	22.30	-13	-2	3	-1	-18	35
TIDLOR	19.00	12	-1	7	29	9	31
FOOD	8,824.97	4	2	3	8	2	6
CBG	43.75	1	6	11	26	-2	-11
CPF	19.30	-11	2	2	1	-12	-16
MINT	24.50	1	1	12	11	0	6
OSP	17.50	9	10	17	23	7	20
TU	11.60	-9	1	3	9	-9	21
HELTH	4,241.70	0	-1	3	4	-2	-2
BDMS	18.40	-5	-1	2	1	-7	-11
BH	184.50	17	0	6	16	12	36
ICT	222.39	13	-2	-1	-2	12	24
ADVANC	353.00	13	-1	-1	-4	12	27
TRUE	13.40	23	-4	-3	-2	19	24
INSUR	9,504.10	14	1	2	13	16	21
TLI	11.20	13	2	-2	11	17	15
PKG	2,979.24	47	10	13	38	46	50
SCGP	28.00	64	11	15	54	61	71
PETRO	589.41	36	-3	-14	-2	33	26
IVL	21.00	30	-5	-15	-6	27	3
PTTGC	32.00	52	-1	-15	-1	48	61
PROP	173.48	15	0	2	9	14	30
AWC	2.62	24	1	20	30	19	51
CPN	66.25	20	2	0	6	18	43
LH	3.66	-3	-2	1	1	-3	11
WHA	5.15	57	1	3	28	54	66
TOURISM	451.12	3	1	11	11	3	16
CENDEL	36.50	7	1	13	15	11	55
TRANS	234.15	9	0	11	17	4	39
AOT	60.75	15	2	15	25	12	99
BEM	5.95	11	1	16	17	12	25
BTS	2.06	-10	-4	2	2	-13	-42





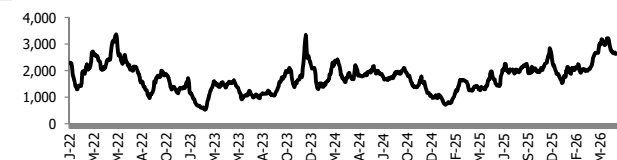
อัตราแลกเปลี่ยนวันนี้* 33.42 Change 0.21

*เปรียบเทียบ Transaction ล่าสุดกับก่อนหน้า (โดยไม่แยกว่าเป็นของ off-shore หรือ on-shore)

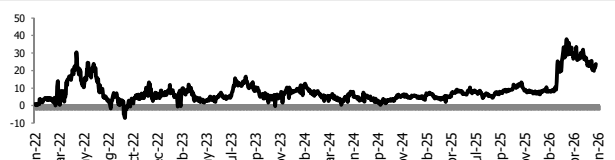
สินค้า	ตัวชี้ราคา	ปิดล่าสุด	ก่อนหน้า	ราคาปิดล่าสุด	ก่อนหน้า	เปลี่ยน +/-	%	หลักทรัพย์ที่เกี่ยวข้อง
เรือ <i>ปรับปรุจ</i>	Baltic Dry Index (spot)	24-Jun-26	23-Jun-26	2,634	2,667	-33.00	-1.2%	PSL, TTA
	BHSI (Handy Size)	24-Jun-26	23-Jun-26	941	936	+5.00	0.5%	
ยาง	(US Cents/kg)	24-Jun-26	23-Jun-26	309.00	309.90	-0.90	-0.3%	STA, TRUBB
น้ำตาล	(Cent/Pound)	24-Jun-26	23-Jun-26	14.02	13.95	+0.07	0.5%	KSL, KBS, KTIS, BRR
ถั่วเหลือง	(Cent\$/Bushel)	24-Jun-26	23-Jun-26	1,135.00	1,141.75	-6.75	-0.6%	TVO
น้ำมันปาล์ม	(US\$/ton)	24-Jun-26	23-Jun-26	4,591.00	4,646.00	-55.00	-1.2%	CPI, LST, UPOIC, UVAN
สังกะสี	(US\$/ton)	24-Jun-26	23-Jun-26	3,498.00	3,610.00	-112.00	-3.1%	
ทองคำ	(US\$/oz)	24-Jun-26	23-Jun-26	3,991.70	4,122.41	-130.71	-3.2%	(Source:Aspen)
SPDR Gold Trust	(ton)	24-Jun-26	23-Jun-26	1,017.64	1,022.20	-4.56	-0.4%	
น้ำมันดิบ <i>ทุกวัน</i>	WTI (US\$/barrel)	24-Jun-26	23-Jun-26	70.34	73.21	-2.87	-3.9%	PTT, PTTEP, TOP, PTTGC, BCP
	Brent (US\$/barrel)	24-Jun-26	23-Jun-26	73.74	77.08	-3.34	-4.3%	(Source:Aspen)
ค่าการกลั่น <i>ทุกวัน</i>	GRM (US\$/barrel)	24-Jun-26	23-Jun-26	23.71	22.53	+1.18	0.0%	BCP, IRPC, PTTGC and TOP (Bloomberg)
น้ำมันทำความร้อน	Heating Oil (cent/gallon)	24-Jun-26	23-Jun-26	315.60	315.32	+0.28	0.1%	BCP, IRPC, PTTGC and TOP (Bloomberg)
	Natural Gas(\$/MMBtu)	24-Jun-26	23-Jun-26	3.23	3.15	+0.08	2.5%	PTTEP, PTT, BANPU (Bloomberg)
ปิโตรเคมี	Naphtha (US\$/MT)	24-Jun-26	23-Jun-26	649.38	667.25	-17.88	-2.7%	PTTGC, SCC (เป็นต้นทุน)
	Ethylene (US\$/MT)	19-Jun-26	12-Jun-26	845	875	-30.00	-3.4%	PTTGC, SCC, IRPC (Bloomberg)
	Propylene (US\$/MT)	19-Jun-26	12-Jun-26	945	1,085	-140.00	-12.9%	PTTGC, SCC, IRPC
เหล็ก	HRC (US\$/ton) ริดร้อน	24-Jun-26	23-Jun-26	1,157.0	1,123.0	+34.00	3.0%	(Source:Bloomberg)
ถ่านหิน	NEX (US\$/ton)	19-Jun-26	12-Jun-26	144.45	156.10	-11.65	-7.5%	BANPU, LANNA, UMS
อาหาร	ไก่ (บาท/กก.)	31-May-26	30-Apr-26	38.00	42.50	-4.50	-10.6%	CPF, GFPT (Source: CPF)
	กุ้งVannamei(บาท/กก.)	31-May-26	30-Apr-26	125	135	-10.00	-7.4%	CPF, CFRESH, SSF, ASIAN, TU
	สุกร (บาท/กก.)	31-May-26	30-Apr-26	62.00	68.00	-6.00	-8.8%	CPF

กราฟแสดงแนวโน้มราคา

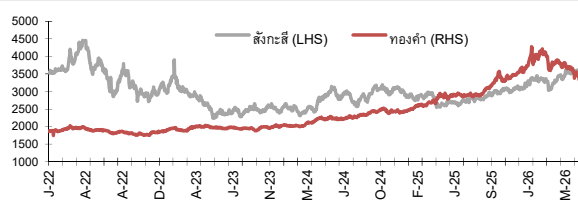
ค่าระวางเรือ (Baltic dry Index)



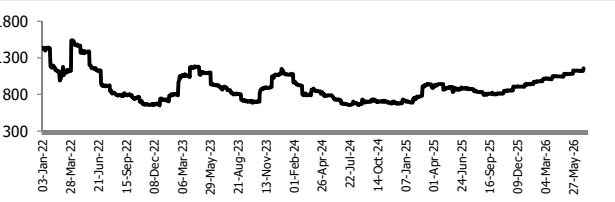
ค่าการกลั่น GRM (US\$/barrel)



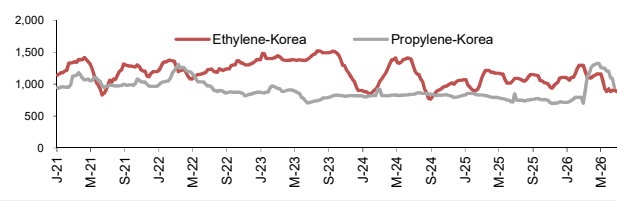
สังกะสี ทองคำ : PDI



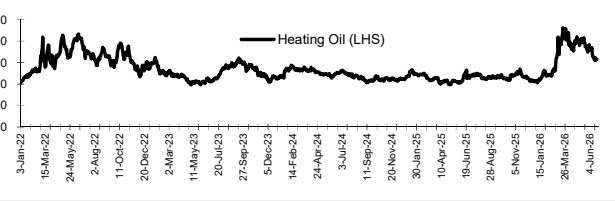
เหล็กริดร้อน



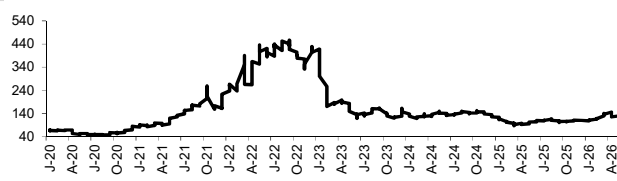
Ethylene-Korea vs Propylene-Korea (US\$/MT)



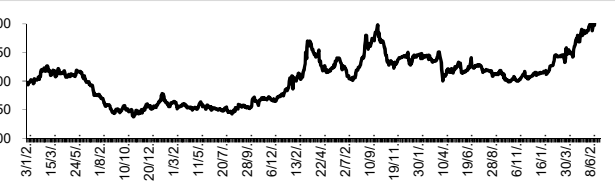
Bunker /Heating Oil Price (USD/ton)



ถ่านหิน (Nexcastle Export Index US\$/ton)



ราคายาง (US Cents/kg)



ที่มา: CPF, BANPU, Bloomberg and Aspen



NVDR Trading Data by Stock : 25 Jun 2026

Net Buy ซื้อสุทธิ							Net Sell ขายสุทธิ							MONTH TO DATE (Bt m) ยอดซื้อขายสุทธิเดือน มิถุนายน 69			YEAR TO DATE Y2026 (Bt m) ยอดซื้อขายสุทธิปี 2569				YEAR TO DATE Y2025 (Bt m) ยอดซื้อขายสุทธิปี 2568				
Value (Btm) : มูลค่า (ล้านบาท)							Value (Btm) : มูลค่า (ล้านบาท)							1 - 24 Jun 26			1 Jan 26 - 24 Jun 26				Value (Btm) : มูลค่า (ล้านบาท)				
STOCK	24 Jun	23 Jun	22 Jun	19 Jun	18 Jun	Total 5 Days	STOCK	24 Jun	23 Jun	22 Jun	19 Jun	18 Jun	Total 5 Days	TOTAL NET BUY	TOTAL NET SELL	TOTAL NET BUY	TOTAL NET SELL	TOTAL NET BUY	TOTAL NET SELL	TOTAL NET BUY	TOTAL NET SELL				
1 AOT	1,554.0	-313.7	-85.8	131.6	-15.6	1,270.4	ADVANC	-810.0	-43.9	172.7	2,577.0	-121.4	1,774.3	SCB	4,329.2	GULF	-2,334.8	1 PTTEP	26,258.2	SCB	-6,911.9	1 ADVANC	18,995	BDMS	-3,907
2 SAWAD	194.1	-57.3	32.4	25.3	-166.7	27.8	GULF	-722.6	814.3	-1,011.7	371.8	-558.8	-1,107.0	KBANK	3,872.0	CPF	-2,060.8	2 PTT	19,285.7	CPF	-3,403.0	2 SCB	10,063	PTTEP	-3,760
3 DELTA	168.5	293.1	157.6	43.7	170.9	833.9	BBL	-394.8	-597.1	1,967.2	-60.7	71.0	985.6	DELTA	2,023.6	PTTEP	-1,272.7	3 KBANK	19,224.9	ADVANC	-2,121.4	3 DELTA	9,551	IVL	-3,205
4 CCET	162.6	-221.9	51.9	-72.3	-69.4	-149.1	PTT	-181.7	-466.9	185.5	-69.7	199.9	-332.9	AOT	1,955.3	BBL	-885.7	4 DELTA	7,509.3	TISCO	-2,046.4	4 PTT	8,241	CPN	-3,195
5 CPALL	156.6	-21.6	-151.9	1,048.5	-6.9	1,024.7	SCB	-166.3	327.4	1,309.8	-262.1	933.4	2,142.2	SCC	1,413.5	BDMS	-772.5	5 BBL	5,832.7	MINT	-1,951.1	5 AOT	7,766	MTC	-1,385
6 BDMS	141.1	-126.4	113.5	-73.3	-237.1	-182.3	PTTEP	-130.8	199.7	-43.3	7.8	-440.4	-406.9	PTTGC	978.0	CCET	-429.3	6 KTB	5,546.4	COM7	-1,306.5	6 KTB	6,595	INTUCH	-1,280
7 OSP	140.6	147.6	7.8	111.3	-47.9	359.3	CPF	-87.4	-267.3	-247.8	-140.0	-202.5	-945.0	KTB	894.1	BANPU	-309.1	7 PTTGC	5,349.7	OR	-1,283.2	7 TISCO	5,940	TU	-1,060
8 HANA	128.0	-483.0	487.0	15.5	-145.6	1.9	MINT	-71.6	26.2	52.4	-1.1	20.5	26.4	BGRIM	824.1	AMATA	-297.0	8 CPALL	4,590.5	BDMS	-1,271.8	8 KBANK	4,768	ITC	-1,053
9 CPN	110.8	22.7	-39.7	566.9	-66.9	593.7	GUNKUL	-56.4	36.0	75.3	-3.9	-18.8	32.2	CPN	796.1	COM7	-244.4	9 TOP	4,076.9	TIDLOR	-891.1	9 TRUE	4,057	SPALI	-1,052
10 BH	84.2	97.6	-73.6	273.3	2.8	384.4	SINGER	-54.4	46.0	-42.3	51.4	-17.7	-17.0	TTB	671.5	EA	-182.2	10 SCC	3,880.2	TRUE	-860.7	10 KKP	2,877	TASCO	-904
11 KTC	84.1	-78.0	14.0	68.8	-132.8	-43.9	KKP	-36.7	2.3	136.4	323.5	-1.1	424.3	TISCO	655.5	OR	-125.8	11 KKP	3,273.5	CPAXT	-362.4	11 CPALL	2,215	BEM	-850
12 PTTGC	79.7	-22.7	-22.9	-129.6	-114.9	-210.4	STECON	-35.2	-60.1	-47.1	143.6	-11.0	-9.8	ADVANC	641.5	TFG	-108.7	12 BCP	3,263.8	MTC	-358.1	12 TTB	2,195	HMPRO	-747
13 ITC	73.2	-4.7	-21.0	45.1	-13.3	79.3	COM7	-23.7	-138.4	-54.5	129.6	-25.7	-112.7	OSP	572.7	PTG	-101.7	13 CPN	2,695.6	SAWAD	-352.2	13 TCAP	2,121	WHA	-684
14 KBANK	61.7	435.1	163.1	75.9	598.3	1,334.2	SCGP	-23.1	-4.5	-83.3	38.1	18.5	-54.3	SCGP	477.7	TOP	-97.7	14 TTB	2,538.3	PR9	-301.4	14 MRDIYT	2,111	LH	-614
15 WHA	41.4	54.4	7.5	34.8	-40.9	97.3	RATCH	-22.5	-20.1	-2.6	15.5	14.7	-15.0	KTC	469.0	BTG	-96.6	15 TFG	2,081.7	AEONTS	-291.0	15 SPRC	1,713	AAV	-609
16 BAY	37.6	26.6	10.9	10.1	22.4	107.5	CK	-20.4	17.0	7.1	65.3	6.8	75.9	IVL	423.8	GUNKUL	-83.8	16 GULF	1,557.3	BTS	-265.8	16 CPF	1,668	CPAXT	-576
17 KCE	36.7	-144.2	153.4	160.9	-87.3	119.4	RCL	-19.7	-40.4	68.7	-26.6	-43.5	-61.5	TLI	406.6	SPRC	-78.3	17 KCE	1,535.9	M	-255.1	17 THAI	1,182	SCC	-562
18 SJWD	36.3	-0.6	-1.0	0.1	-4.7	30.0	TOP	-19.2	32.0	110.2	-38.0	16.1	101.3	BEM	392.5	CPAXT	-72.5	18 IRPC	1,433.1	GPSC	-255.1	18 AMATA	1,157	CBG	-525
19 IVL	35.0	8.8	-16.1	212.1	-31.8	207.9	BTS	-17.3	-37.8	-19.6	-8.3	0.9	-82.0	BH	376.7	TOA	-69.5	19 IVL	1,288.0	GFPT	-239.2	19 COM7	991	OR	-436
20 BA	33.8	50.0	4.0	45.2	9.9	143.0	EGCO	-16.8	-42.6	-99.5	60.2	-6.1	-104.8	KKP	321.4	SGC	-63.9	20 BH	1,195.9	MOSHI	-190.8	20 PTTGC	968	BTS	-431
21 JMT	28.4	2.8	-15.1	16.6	-31.5	1.3	TTB	-15.2	-88.2	-28.7	109.3	71.8	49.0	CRC	318.4	BCH	-57.0	21 BGRIM	1,195.1	FORTH	-184.5	21 SAWAD	939	GULFI	-415
22 TFG	25.5	93.6	28.1	-44.4	-106.3	-3.4	KGEN	-15.0	6.1	31.7	0.1	-3.0	19.9	BAY	291.8	TU	-54.2	22 SCGP	1,172.8	TRUE	-181.3	22 GPSC	878	JAS	-401
23 OR	23.0	-8.6	-48.4	-46.0	3.7	-76.3	TRT	-14.7	34.6	5.7	-3.3	-22.5	-0.2	CK	290.8	XO	-51.1	23 AOT	1,111.7	BAM	-155.3	23 BBL	851	AWC	-357
24 TU	22.9	-11.9	2.3	15.7	-7.8	21.2	BGRIM	-10.1	152.1	11.9	52.1	36.2	242.3	KCE	236.8	PSL	-49.2	24 OSP	1,054.9	NETBAY	-126.6	24 TFG	757	AAI	-349
25 TLI	22.6	7.9	-11.2	106.3	69.1	194.7	MTC	-9.9	-65.7	167.9	-25.3	-143.4	-76.5	BA	222.7	AURA	-44.8	25 THAI	1,042.0	JTS	-115.9	25 KTC	686	CRC	-346
26 JMART	22.4	-22.7	-7.1	42.3	-28.0	7.0	BJC	-9.4	-5.0	-11.8	34.9	-11.2	-2.5	THAI	222.3	PR9	-41.7	26 CRC	1,038.4	ICHI	-104.4	26 BTG	662	GULF	-345
27 BCH	20.9	-1.8	-23.5	19.9	-20.4	-4.9	THAI	-6.5	-161.2	-17.0	-52.9	67.5	-170.0	TIDLOR	221.6	THCOM	-39.5	27 WHA	954.2	TCAP	-100.0	27 BLA	621	TIDLOR	-335
28 HMPRO	20.8	-2.3	-5.7	27.9	-77.5	-36.7	VGI	-6.4	5.9	-3.9	2.2	-7.4	-9.6	TRUE	211.7	FORTH	-37.9	28 MRDIYT	837.1	TASCO	-96.1	28 TOA	611	ROJNA	-331
29 STA	18.3	-3.9	38.0	21.7	-13.1	61.0	IRPC	-6.0	-7.9	-6.8	-3.3	-12.2	-36.0	TCAP	203.8	VGI	-36.9	29 BTG	821.8	MC	-95.3	29 EGCO	588	BANPU	-308
30 GLOBAL	17.5	1.6	-7.6	42.8	-9.6	44.6	TOA	-5.9	-5.1	0.9	6.1	0.6	-3.4	STECON	200.3	AP	-34.6	30 STECON	755.0	BA	-94.3	30 F&D	415	CCET	-304

แบบรายงานการเปลี่ยนแปลงการถือหลักทรัพย์และสัญญาซื้อขายล่วงหน้าของผู้บริหาร (แบบ 59)

ชื่อผู้บริหาร	วิธีการได้มา/ จำหน่าย	จำนวน (หุ้น)	ราคา (บาท)	มูลค่า (บาท)	ประเภท หลักทรัพย์	วันที่ได้มา/ จำหน่าย
MASTEC นาย ก่าธร คุณานพรัตน์	ขาย	1,440,000.00	2.48	3,571,200.00	หุ้นสามัญ	23/6/2569
MASTEC นาย ชัมโพธิ์ สุวรรณิก	ขาย	620,000.00	2.37	1,469,400.00	หุ้นสามัญ	23/6/2569
PANEL นาย อังสุรสีม อารีกุล	ขาย	100.00	0.13	13.00	ใบสำคัญแสดงสิทธิที่จะซื้อหุ้น	23/6/2569
PANEL นาย อังสุรสีม อารีกุล	ขาย	99,700.00	0.13	12,961.00	ใบสำคัญแสดงสิทธิที่จะซื้อหุ้น	23/6/2569
PANEL นาย อังสุรสีม อารีกุล	ขาย	400.00	0.14	56.00	ใบสำคัญแสดงสิทธิที่จะซื้อหุ้น	23/6/2569
PANEL นาย อังสุรสีม อารีกุล	ขาย	100.00	0.15	15.00	ใบสำคัญแสดงสิทธิที่จะซื้อหุ้น	23/6/2569
PANEL นาย อังสุรสีม อารีกุล	ขาย	499,900.00	0.15	74,985.00	ใบสำคัญแสดงสิทธิที่จะซื้อหุ้น	24/6/2569
PANEL นาย อังสุรสีม อารีกุล	ขาย	299,800.00	0.16	47,968.00	ใบสำคัญแสดงสิทธิที่จะซื้อหุ้น	24/6/2569
PSH นาง รัดนา พรหมสวัสดิ์	ขาย	210,000.00	3.36	705,600.00	หุ้นสามัญ	24/6/2569
SEAFECO นาย ณรงค์ ทัศนนิพันธ์	ขาย	160,500.00	2.96	475,080.00	หุ้นสามัญ	23/6/2569
SKR นาย เสนีย์ กระจำวงศ์	ขาย	50,000.00	7.55	377,500.00	หุ้นสามัญ	22/6/2569
TATG นาย พยุง ศักดาสวัสดิ์	ขาย	1,500,000.00	0.99	1,485,000.00	หุ้นสามัญ	23/6/2569
ASW นาย กรมเชษฐ์ วิพันธ์พงษ์	ซื้อ	4,000.00	6.70	26,800.00	หุ้นสามัญ	24/6/2569
ATP30 นาย มียะ เดชกุล	ซื้อ	50,000.00	0.85	42,500.00	หุ้นสามัญ	23/6/2569
BGC นาย ปวิณ ภรณ์ภักดี	ซื้อ	232,000.00	7.06	1,637,920.00	หุ้นสามัญ	23/6/2569
CSR นาย ชยา ชยานนท์	ซื้อ	100.00	73.25	7,325.00	หุ้นสามัญ	16/6/2569
FTE นาย ทักษิณ ดันดีไพจิตร	ซื้อ	100,000.00	2.50	250,000.00	หุ้นสามัญ	23/6/2569
GTB นาย ประจันต์ คงสาคร	ซื้อ	95,400.00	0.69	65,826.00	หุ้นสามัญ	23/6/2569
HFT นาย หมิง ชัน เยน	ซื้อ	20,000.00	4.02	80,400.00	หุ้นสามัญ	24/6/2569
IMH นาย สิทธิวัฒน์ กากัดวงษ์	ซื้อ	4,600.00	3.06	14,076.00	หุ้นสามัญ	23/6/2569
KGEN นาย คมสหัสภาพ นุดยกุล	ซื้อ	500,000.00	1.97	985,000.00	หุ้นสามัญ	22/6/2569
MITSIB นาย นิติพัทธ์ ยงค์สงวนชัย	ซื้อ	11,100.00	0.53	5,883.00	หุ้นสามัญ	24/6/2569
NOBLE นาย ธงชัย บุศราพันธ์	ซื้อ	216,600.00	1.77	383,382.00	หุ้นสามัญ	24/6/2569
SPALI นาง อัจฉรา ตั้งมดิธรรม	ซื้อ	600,000.00	15.70	9,420,000.00	หุ้นสามัญ	19/6/2569
SPALI นาง อัจฉรา ตั้งมดิธรรม	ซื้อ	800,000.00	15.60	12,480,000.00	หุ้นสามัญ	23/6/2569
SPALI นาย ประทีป ตั้งมดิธรรม	ซื้อ	600,000.00	15.70	9,420,000.00	หุ้นสามัญ	19/6/2569
SPALI นาย ประทีป ตั้งมดิธรรม	ซื้อ	800,000.00	15.60	12,480,000.00	หุ้นสามัญ	23/6/2569
SYNTEC นาย ณยศ ปิสิญธนกุล	ซื้อ	100,000.00	1.65	165,000.00	หุ้นสามัญ	23/6/2569
TATG นาย เอกสิทธิ์ จันทร์กลม	ซื้อ	1,500,000.00	0.99	1,485,000.00	หุ้นสามัญ	23/6/2569
TNDT นาย ธนรงค์ ศตวุฒิ	ซื้อ	26,500.00	0.14	3,710.00	หุ้นสามัญ	24/6/2569
UAC นางสาว นิลรัตน์ จาทรโนภาส	ซื้อ	10,000.00	2.60	26,000.00	หุ้นสามัญ	22/6/2569
VRANDA นาย ภวัฒน์ อังคศิริกุล	ซื้อ	9,500.00	4.35	41,325.00	หุ้นสามัญ	23/6/2569
NAM นางสาว นันทิรา ชัยเทอดเกียรติ	รับโอน	260,000.00	3.50	910,000.00	หุ้นสามัญ	22/6/2569
SAAM นางสาว กฤติยา หงส์ทิพย์	รับโอน	240,000.00	-	240,000.00	หุ้นสามัญ	22/6/2569
CWT นาย วีระพล ไชยธีรวัฒน์	โอน	120,000,000.00	-	120,000,000.00	ใบสำคัญแสดงสิทธิที่จะซื้อหุ้น	18/6/2569
SAAM นาย พดด้วง คงคามิ	โอน	240,000.00	-	240,000.00	หุ้นสามัญ	22/6/2569

ที่มา : ศูนย์สารสนเทศตลาดทุน สำนักงานคณะกรรมการ ก.ล.ด.

แบบรายงานการได้มาหรือจำหน่ายหลักทรัพย์ของกิจการ (246-2)

ชื่อบริษัท	ชื่อผู้ได้มา/ จำหน่าย	Sell/Buy	ประเภท หลักทรัพย์	%ได้มา/ จำหน่าย	%หลังได้มา/ จำหน่าย	วันที่ได้มา/ จำหน่าย	หมายเหตุ
GULF	สิงเทล โกลบอล อินเวสต์เมนต์ ฟิซึคัล แอลทิดี	จำหน่าย	หุ้น	7.7339	4.9494	23/6/2569	

ที่มา : ศูนย์สารสนเทศตลาดทุน สำนักงานคณะกรรมการ ก.ล.ด.

SET100: Foreign Ownership

Stock	Top Buy (Value - Btm)					Stock	Top Sell (Value - Btm)				
	24-Jun	23-Jun	22-Jun	19-Jun	18-Jun		24-Jun	23-Jun	22-Jun	19-Jun	18-Jun
1 GULF	10,832.2	-979.2	-75.8	71.7	122.0	1 KBANK	-409.2	110.4	-310.3	-35.2	-115.7
2 ADVANC	285.2	-2,829.0	23.5	127.6	-68.2	2 PTTEP	-193.7	-445.2	-3.3	-111.3	-705.4
3 TRUE	143.5	-455.9	-64.1	93.7	13,038.5	3 COM7	-56.1	-26.9	-17.2	7.8	-3.0
4 SCB	129.5	175.1	2.6	106.8	170.7	4 PTTGC	-48.9	57.0	27.1	-30.1	-12.4
5 GPSC	128.2	-115.8	4.4	15.1	-6.3	5 KKP	-34.7	-17.0	-9.3	-24.3	-30.4
6 WHA	123.7	-20.7	16.6	37.4	40.3	6 MEGA	-34.5	-3.3	4.0	-2.4	-1.6
7 AMATA	79.6	-5.8	124.2	43.2	-32	7 HMPRO	-30.4	-58.8	23.8	-5.1	2.2
8 PTT	78.2	-221.8	-34.9	80.9	102.8	8 CPALL	-29.7	-998.2	-44.0	-75.6	-180.3
9 KTC	59.3	-48.1	-15.2	44.6	44.1	9 SAWAD	-21.7	-11.1	0.0	9.3	11.8
10 DELTA	51.4	-1,125.8	-75.6	-263.4	-329.4	10 BCP	-21.5	4.4	38.1	22.7	24.4
11 MINT	41.6	-184.1	54.5	-54.9	-322.2	11 CPF	-15.6	-163.5	29.5	38.9	-37.5
12 MTC	37.2	-7.5	-0.3	18.3	-0.8	12 PLANB	-14.6	-11.3	-0.7	-4.2	-3.1
13 AOT	35.0	-138.3	180.7	-196.8	-67.9	13 TTB	-9.5	-308.2	-170.3	-22.3	-14.9
14 HANA	31.2	-66.1	-12.2	-8.9	98.0	14 CCET	-9.0	16.6	10.8	0.0	25.5
15 BBL	30.3	-2.4	-44.2	205.7	113.2	15 TISCO	-8.0	21.1	82.2	210.4	15.4
16 OSP	26.5	-42.5	4.6	4.5	0.8	16 RCL	-6.3	-4.8	-43.7	-35.6	0.4
17 BEM	25.6	-26.6	2.5	1.6	-0.2	17 LH	-5.9	-22.5	4.9	-10.7	-9.7
18 CPN	23.3	-594.8	3.5	19.2	6.9	18 STA	-5.6	-8.2	-1.1	-8.1	-5.9
19 KCE	21.2	-54.4	2.4	10.9	27.2	19 BANPU	-4.9	-3.2	-2.1	-0.1	-2.5
20 TOP	20.3	-38.7	-35.3	19.6	1.9	20 TOA	-3.7	-20.4	-17.6	-23.2	-6.8

Source: SET

หลักทรัพย์ที่ต้องซื้อขายด้วยบัญชี Cash Balance

Stock	Jun 2026																
	22	23	24	25	26	29	30	1	2	3	6	7	8	9	10	13	14

LEVEL 1 : ผู้ซื้อต้องใช้บัญชี Cash Balance และห้ามนำหลักทรัพย์ที่กำหนดมาคำนวณวงเงินซื้อขาย

-

LEVEL 2: ผู้ซื้อต้องใช้บัญชี Cash Balance, ห้ามคำนวณวงเงินซื้อขาย และห้าม Net Settlement
SMT 3 Jul 26

LEVEL 3: ห้ามซื้อขาย (SP) 1 วันทำการวันแรก และผู้ซื้อต้องใช้บัญชี Cash Balance, ห้ามคำนวณวงเงินซื้อขาย และห้าม Net Settlement

-

Source: SET

Short Sales

Stock	% Short Sale Volume Comparing with Main Board	Average Price (Bt)	Volume (shares)	Value (Mil. B)
DELTA	4.87	315.11	828,400	261,035,600
ADVANC	8.00	353.74	545,500	192,965,000
AOT	4.20	59.68	2,833,400	169,100,750
GULF	2.07	61.44	1,794,200	110,233,400
SCB	5.04	142.95	714,100	102,083,350
CPALL	6.87	45.99	1,914,900	88,059,450
TRUE	7.58	13.40	6,274,700	84,080,980
CPF	14.76	19.29	4,244,800	81,884,510
PTTEP	3.68	131.11	443,600	58,160,450
MINT	5.74	24.52	2,146,700	52,635,890
KKP	6.68	95.85	440,900	42,258,650
KBANK	1.41	209.69	189,200	39,673,900
BDMS	3.93	18.33	1,967,900	36,073,840
PTT	1.82	35.00	978,700	34,254,500
SCGP	10.48	28.26	1,144,700	32,352,500
KCE	3.81	37.78	722,700	27,302,175
HANA	2.10	37.00	697,700	25,813,875
PTTGC	6.55	32.14	800,400	25,722,975
MTC	6.29	29.79	642,400	19,136,275
BTS	21.19	2.06	8,111,400	16,709,484
CPN	2.98	65.78	251,200	16,524,075
BBL	1.02	176.91	91,200	16,134,150
WHA	3.08	5.08	3,091,900	15,715,325
TISCO	3.47	116.53	97,800	11,396,550
BJC	16.88	14.07	752,200	10,582,890
BH	2.02	185.09	56,600	10,476,100
CBG	1.84	42.99	228,000	9,801,500
OSP	1.70	17.24	535,700	9,233,630
HMPRO	3.23	6.24	1,386,700	8,657,490
TIDLOR	1.74	19.08	438,100	8,358,440
VGI	16.27	0.89	9,047,200	8,077,896
BCP	7.24	32.50	246,100	7,997,300
LH	19.58	3.65	1,931,800	7,055,816
SAWAD	1.00	22.40	314,400	7,041,870
BCH	9.13	9.37	689,400	6,456,680
AWC	3.00	2.62	2,418,900	6,327,292
BGRIM	2.37	17.07	355,200	6,064,660
TU	3.12	11.49	503,100	5,779,480
BEM	1.63	5.95	922,400	5,488,285
NVDA01	41.24	19.80	274,208	5,429,318
BLA	11.32	24.21	212,800	5,152,010
KTC	0.83	31.94	155,100	4,953,525
TFG	1.78	9.53	496,300	4,731,035
STA	3.93	17.84	260,500	4,646,920
SCC	0.56	242.74	18,200	4,417,900
CENTEL	2.90	36.30	119,000	4,319,650
ITC	2.26	16.52	259,200	4,282,900
AP	11.33	7.20	582,900	4,196,880
COM7	1.52	28.25	138,400	3,909,800
EGCO	6.29	116.50	32,500	3,786,250
IRPC	6.19	1.65	1,959,200	3,239,167
TTB	0.75	2.40	1,271,700	3,052,080
M	10.07	20.81	145,500	3,027,750
SPALI	6.88	15.60	193,600	3,020,160
BCPG	12.02	6.93	426,500	2,956,115
AMATA	3.08	26.75	109,200	2,921,100
BANPU	3.97	5.30	535,300	2,837,090
CHG	10.09	1.53	1,783,500	2,727,938
CK	1.56	19.31	137,500	2,655,540

Source: SET



June 2026

Monday	Tuesday	Wednesday	Thursday	Friday
22	23	24	25	26
<ul style="list-style-type: none"> ▪ AVG023 XD 0.004134 บาท ▪ AVG080 XD 0.00422 บาท ▪ HKCE01 XD 0.1907 บาท ▪ QQQM19 XD 0.0179 บาท ▪ SPCOM80 XD 0.0117 บาท ▪ SPENGY80 XD 0.01648 บาท ▪ SPFIN80 XD 0.12619 บาท ▪ SPHLTH80 XD 0.01948 บาท ▪ SPTECH80 XD 0.01098 บาท ▪ VT03 XD 0.009724 บาท ▪ PRG ลูกหุ้นเช่า 1,095,566 หุ้น ▪ MMM-W1 เซาซื้อขายเป็นวันแรก (36.2mn sh 1:2 @ Bt2.60) 	<ul style="list-style-type: none"> ▪ JPANIME24 XD 0.0013 บาท ▪ JPROBOAI24 XD 0.0005 บาท ▪ BE8 ลูกหุ้นเช่า 2 หุ้น ▪ HYDRO ลูกหุ้นเช่า 24,957,248 หุ้น ▪ KASET ลูกหุ้นเช่า 3,300,000 หุ้น 	<ul style="list-style-type: none"> ▪ SEAGATE23 XD 0.004271 บาท ▪ SINOBIO19 XD 0.0415 บาท ▪ TTT XD 1.70 บาท ▪ CHO ลูกหุ้นเช่า 73 หุ้น 	<ul style="list-style-type: none"> ▪ INETREIT XD 00675 บาท 	<ul style="list-style-type: none"> ▪ BMSCITH XD 0.35 บาท ▪ MOUTAI80 XD 0.1341 บาท ▪ VNM19 XD 0.2277 บาท
29	30			
<ul style="list-style-type: none"> ▪ ASICS23 XD 0.010839 บาท ▪ KUAISH01 XD 0.0349 บาท ▪ KUAISH06 XD 0.02852 บาท ▪ KUAISH23 XD 0.020637 บาท ▪ KUAISH80 XD 0.02856 บาท ▪ VHM19 XD 0.7386 บาท ▪ VHM19 XD 8.88 บาท 	<ul style="list-style-type: none"> ▪ DISNEY19 XD 0.1027 บาท ▪ PROSPECT XD 0.071 บาท 			



July 2026

Monday	Tuesday	Wednesday	Thursday	Friday
		1	2	3
		<ul style="list-style-type: none"> ▪ JEP19 XD 0.0386 บาท ▪ SPBOND80 XD 0.02803 บาท 	<ul style="list-style-type: none"> ▪ AXP06 XD 0.00656 บาท 	<ul style="list-style-type: none"> ▪ HANSOH19 XD 0.0332 บาท
6	7	8	9	10
<ul style="list-style-type: none"> ▪ CSCO06 XD 0.01449 บาท ▪ JPMUS06 XD 0.0138 บาท ▪ JPMUS19 XD 0.082 บาท 	<ul style="list-style-type: none"> ▪ NIKKEI80 XD 0.14471 บาท 	<ul style="list-style-type: none"> ▪ STANLY XD 17.00 บาท 	<ul style="list-style-type: none"> ▪ MA80 XD 0.00282 บาท 	<ul style="list-style-type: none"> ▪ ORCL01 XD 0.008 บาท ▪ ORCL06 XD 0.00552 บาท ▪ ORCL19 XD 0.0138 บาท
13	14	15	16	17
		<ul style="list-style-type: none"> ▪ ABBV19 XD 0.0476 บาท ▪ ABBV80 XD 0.05623 บาท 		<ul style="list-style-type: none"> ▪ MMM XW 10:1
20	21	22	23	24
	<ul style="list-style-type: none"> ▪ DELL19 XD 0.0172 บาท 			
27	28	29	30	31
<ul style="list-style-type: none"> ▪ BLAND XD 0.0125 บาท 	วันเฉลิมพระชนมพรรษา พระบาทสมเด็จพระเจ้าอยู่หัว	วันอาสาฬหบูชา		<ul style="list-style-type: none"> ▪ SINGTEL80 XD 0.26006 บาท