

Today Selections >> BLC, COCOCO, HANA
TRINITY TODAY

| Stock | S | R | Comment |
|---------------|-------|-------|--|
| BLC | 3.90 | 4.06 | พร้อมออกสินค้าใหม่ 15 SKUs เพิ่มยอดสั่งซื้อและกลุ่มลูกค้า |
| COCOCO | 5.55 | 5.80 | Value-added product ได้รับความนิยมเพิ่มขึ้น |
| HANA | 34.75 | 37.75 | คาดการณ์ 2Q69 เดิมโตทั้ง QoQ และ YoY จากเงินบาทที่อ่อนค่าลงและ Order |

Market Summary

| | Closed | +/- | %Chg |
|---------------------|-----------|----------|--------|
| SET | 1,608.30 | + 32.05 | + 2.03 |
| SET50 | 1,057.12 | + 17.41 | + 1.67 |
| SET100 | 2,267.43 | + 40.62 | + 1.82 |
| Mai | 223.37 | + 2.82 | + 1.28 |
| Dow Jones | 52,487.41 | +139.02 | +0.27 |
| Nasdaq | 26,206.89 | +336.24 | +1.30 |
| Nikkei | 67,743.85 | + 924.80 | + 1.38 |
| Hang Seng | 24,030.18 | - 169.28 | - 0.70 |
| SET Mkt. Cap (Btmn) | 20,326.60 | | |
| SET Turnover (Btmn) | 79,975.90 | | |
| PER(x) | 17.10 | | |

Stock Top Active

| KTB | DELTA | PTT | PTTEP | KBANK |
|-----|-------|-----|-------|-------|
|-----|-------|-----|-------|-------|

Sector Top Active

| ENERG | BANK | ETRON |
|-------|------|-------|
|-------|------|-------|

Investors Data – SET (Btmn)

| 9 Jul.26 | Buy | Sell | Net |
|-------------|---------|---------|---------|
| Institution | 5,081 | 5,323 | -243 |
| Proprietary | 5,563 | 6,223 | -660 |
| Foreign | 48,097 | 39,463 | 8,634 |
| Local | 21,235 | 28,967 | -7,732 |
| 1-9 Jul.26 | Buy | Sell | Net |
| Institution | 37,704 | 48,728 | -11,024 |
| Proprietary | 41,227 | 43,474 | -2,247 |
| Foreign | 311,734 | 285,334 | 26,400 |
| Local | 172,296 | 185,425 | -13,129 |

Commodities

| | 9 Jul.26 | 8 Jul.26 | Chg | %Chg |
|----------------------|----------|----------|--------|-------|
| BI/US\$ | 33.36 | 33.45 | -0.09 | -0.27 |
| US\$/Yuan | 6.792 | 6.802 | -0.01 | -0.15 |
| US Bond Yield 10y(%) | 4.555 | 4.581 | -0.03 | -0.57 |
| Brent Oil (US\$/bbl) | 76.30 | 78.02 | -1.72 | -2.20 |
| Nymex Oil (US\$/bbl) | 72.08 | 73.52 | -1.44 | -1.96 |
| Gold Spot (US\$/oz) | 4,123.21 | 4,074.45 | +48.76 | +1.20 |
| Baltic Dry Index | 2,910.00 | 2,871.00 | +39.00 | +1.36 |
| Dollar Index (DXYO) | 100.94 | 101.07 | -0.13 | -0.13 |

Today's Event

- **MRVL06 XD** 0.00169 บาท
- **MRVL23 XD** 0.001413 บาท
- **MRVL80 XD** 0.00199 บาท
- **ORCL01 XD** 0.008 บาท
- **ORCL06 XD** 0.00552 บาท
- **ORCL19 XD** 0.0138 บาท
- **VIH ลุกหุ้นเช้า** 8,582,012 หุ้น

A rebound led by Tech and Alternative energy names

- **SET:** คาด SET Index เปิดตลาดในแดนบวก นำโดยกลุ่ม Tech-related อย่างอิเล็กทรอนิกส์ต่อเนื่องจากเมื่อวานนี้ หลังกลุ่มเทคโนโลยีทั่วโลกฟื้นตัวเป็นวันที่ 2 ติดต่อกัน โดยมีปัจจัยบังชี้ความต้องการลงทุนในหุ้นกลุ่มนี้ที่ยังคงดีอยู่จากยอดจองซื้อหุ้น IPO ในสหรัฐฯของบริษัท SK Hynix ที่ท่วมท้นกว่า 7 เทา โดยบริษัทสามารถระดมทุนได้ 2.65 หมื่นล้านดอลลาร์สหรัฐ ผ่านการเสนอขายหุ้นในรูปแบบ American Depositary Receipt (ADR) และจะเริ่มซื้อขายในตลาด Nasdaq Global Select วันนี้ ก่อนที่จะเริ่มทำการซื้อขายปกติในวันจันทร์หน้า
- **Fund flow:** ทิศทางของ Fund flow ที่อยู่ในเกณฑ์ดีต่อเนื่อง โดยนักลงทุนต่างชาติซื้อสุทธิหุ้นไทยติดต่อกัน 6 วันทำการมูลค่าสูงถึง 2.8 หมื่นล้านบาท สำหรับสัญญาณผอมคลายในตลาดล่าสุดที่เกิดขึ้น โดแก่การรอดตัวลงมาของราคาน้ำมันดิบ หลังนักลงทุนประเมินว่าความขัดแย้งระหว่างสหรัฐฯ และอิหร่านน่าจะยังอยู่ในวงจำกัด ส่งผลให้ Bond yield และเงินดอลลาร์สหรัฐฯ เริ่มมีการทยอยปรับตัวลงมาอีกครั้ง
- **Crisis funding:** ศาลรัฐธรรมนูญมีคำวินิจฉัยออกมาเมื่อวานนี้ต่อพ.ร.ก.กู้เงิน 4 แสนล้านบาท ว่าไม่ขัดต่อรัฐธรรมนูญ มาตรา 172 วรรคหนึ่ง โดยแบ่งเป็นรายละเอียดดังนี้
 - 1) ศาลฯมีมติเอกฉันท์ (9 เสียง) วินิจฉัยว่าพ.ร.ก.ส่วน 2 แสนล้านบาทแรกที่บัญญัติว่า เงินกู้ นี้ จะนำไปใช้ช่วยเหลือประชาชน เกษตรกร และผู้ประกอบการ ที่ได้รับผลกระทบ เป็นไปตามรัฐธรรมนูญ
 - 2) ศาลรัฐธรรมนูญมีมติโดยเสียงข้างมาก (7 ต่อ 2 เสียง) วินิจฉัยว่า พ.ร.ก.กู้เงินฯ ส่วนหลังที่บัญญัติว่า "เพื่อส่งเสริมและสนับสนุนการใช้พลังงานให้เกิดประสิทธิภาพ รongรับการเปลี่ยนผ่านการพึ่งพิงการใช้พลังงานฟอสซิลไปสู่การใช้เทคโนโลยีพลังงานทดแทน" เป็นไปตามรัฐธรรมนูญ
- **Our take:** มองคำวินิจฉัยของศาลที่ออกมาก็ถือว่าเป็นไปตามกรณีฐานของเราที่วิเคราะห์ไว้วานนี้ ซึ่งจะกลายมาเป็น Sentiment ผอมคลายต่อภาพเศรษฐกิจไทยและการลงทุนโดยรวม และถือเป็นปัจจัยสำคัญที่ผลักดันภาพของ SET Index ให้มีการปรับตัว Outperform ภูมิภาคเมื่อวานนี้ โดยกลุ่มหุ้นที่ได้ประโยชน์หลักจะหนีไม่พ้นกลุ่ม Domestic play (คาปสีก, ไฟแนนซ์, รับเหมาฯ, วัสดุก่อสร้าง, พลังงานทางเลือก) โดยเฉพาะกลุ่มพลังงานทางเลือกและบริการรับเหมาก่อสร้าง ซึ่งเกี่ยวข้องกับวงเงินกู้ 2 แสนล้านบาทส่วนหลังจากพ.ร.ก.ดังกล่าวโดยตรง
- **CCI:** ม.หอการค้าไทยรายงานดัชนีความเชื่อมั่นผู้บริโภคประจำเดือนมิถุนายนที่ระดับ 50.7 ปรับตัวดีขึ้นเป็นครั้งแรกในรอบ 4 เดือนตามที่เราประเมินไว้ คงมมมองต่อเนื่องจากวานนี้ว่าปัจจัยดังกล่าว จะเป็น Sentiment เชิงบวกที่เกิดขึ้นกับกลุ่มคาปสีก ซึ่งยังคงเป็นกลุ่มที่มี Valuation อยู่ในโซนต่ำมากเพียง -1SD จากค่าเฉลี่ย 3 ปีย้อนหลัง ส่วนแนวโน้มดัชนีความเชื่อมั่นในเดือนกรกฎาคมนั้น ประเมินหากปัจจัยเสียง Geopolitics ที่เกิดขึ้นอยู่ ณ ขณะนี้เป็นเพียงปัจจัยรบกวนระยะสั้น เชื่อว่าดัชนีดังกล่าวจะมีสัญญาณทยอยปรับตัวดีขึ้นต่อไปได้

แนวรับ 1,577 แนวต้าน 1,625
บทวิเคราะห์วันนี้

- **SCC (ซื้อ ราคาเป้าหมาย 294 บาท) PE/PP Spread** ฟื้นแรง หนุนกำไร 2Q26 โต QoQ


 ณิชชาต มานาสิต, CFA, FRM
 เลขที่ใบอนุญาต: 31375
 e-mail: nutchaat@trinitythai.com

บริษัทหลักทรัพย์ ทรินิตี้ จำกัด เลขที่ 1 อาคารพาร์ค สยาม ชั้น 22 และห้อง 2301 ชั้น 23 ถนนคอนแวนต์ แขวงสีลม เขตบางรัก กรุงเทพฯ 10500

รายงานฉบับนี้จัดทำขึ้นโดยข้อมูลเท่าที่ปรากฏและเชื่อว่าเป็นที่น่าเชื่อถือได้ แต่ไม่ถือเป็นการยืนยันความถูกต้องและความสมบูรณ์ของข้อมูลใดๆ โดยบริษัทหลักทรัพย์ ทรินิตี้ จำกัด ผู้จัดทำขอสงวนสิทธิ์ในการเปลี่ยนแปลงความเห็นหรือประมาณการดังกล่าว ที่ปรากฏในรายงานฉบับนี้โดยไม่ต้องแจ้งล่วงหน้า รายงานฉบับนี้มีวัตถุประสงค์เพื่อใช้ประกอบการตัดสินใจของนักลงทุน โดยไม่ได้เป็นการให้หรือชักชวนให้นักลงทุนทำการซื้อหรือขายหลักทรัพย์ หรือตราสารทางการเงินใดๆ ที่ปรากฏในรายงาน

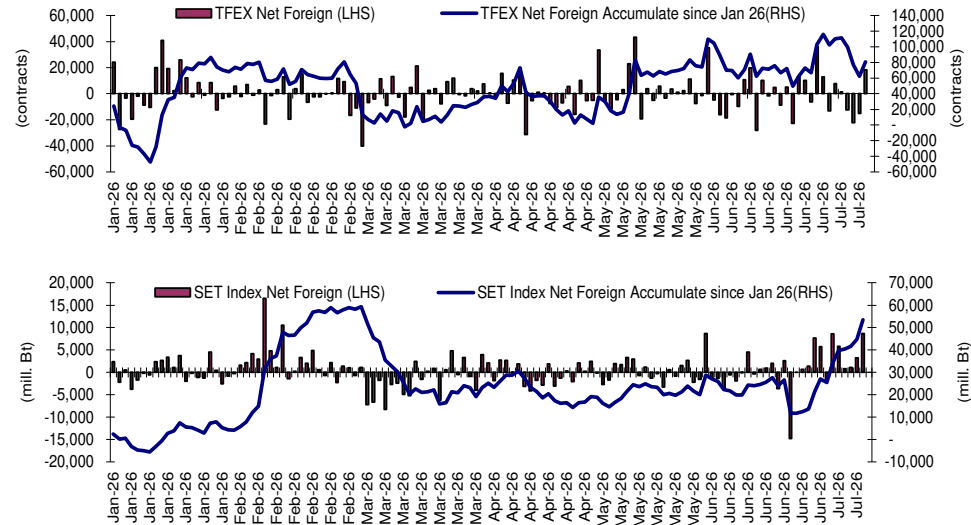
Fund Flow

Foreign Portfolio Investment in Equities (Asia ex. Japan)

| | As at | Day | WTD Net | MTD Net | YTD Net |
|-------------|-------|----------|----------|----------|------------|
| India | 8-Jul | 996.5 | 1,250.2 | 1,750.5 | -27,214.8 |
| Indonesia | 9-Jul | -14.3 | -73.0 | -118.0 | -4,366.2 |
| Malaysia | 9-Jul | 35.0 | 17.6 | -46.9 | -746.5 |
| Philippines | 9-Jul | 13.0 | 46.3 | 44.0 | -200.9 |
| South Korea | 9-Jul | 103.7 | -2,011.8 | -7,355.5 | -102,172.3 |
| Sri Lanka | 9-Jul | -0.3 | -1.8 | -5.5 | -113.5 |
| Taiwan | 9-Jul | -1,554.0 | -5,865.9 | -9,806.3 | -30,168.3 |
| Thailand | 9-Jul | 258.7 | 408.1 | 792.5 | 1,673.9 |
| Vietnam | 9-Jul | -17.6 | -144.2 | -178.7 | -3,117.7 |

Source: Bloomberg

Net Foreign



Indicators to watch

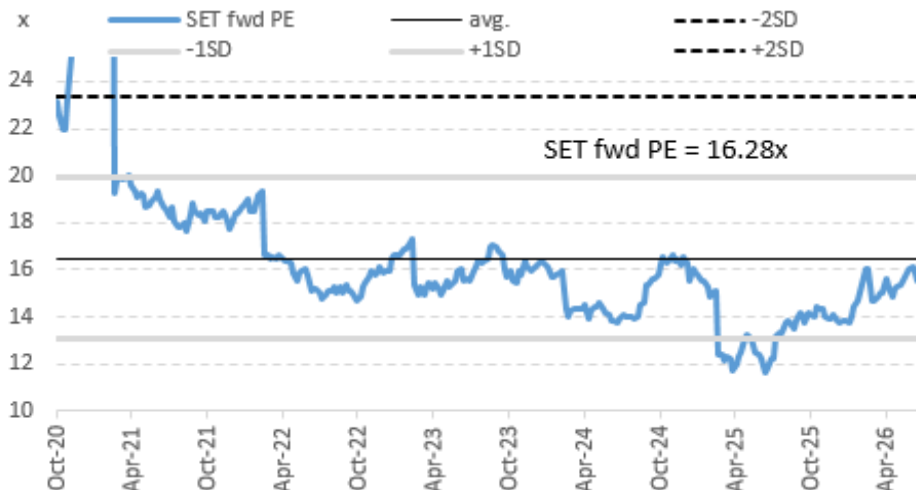
| | Last | Previous | % chg | 1W Prior | 1M Prior | Remark |
|----------------------------|--------|----------|-------|----------|----------|--------|
| VIX Index | 15.84 | 16.90 | -6.3% | -1.9% | -18.5% | + |
| Ted Spread | 1.04 | 1.07 | -2.4% | -4.2% | -8.7% | + |
| U.S.Dollar Index | 100.94 | 101.07 | -0.1% | -0.5% | 0.9% | + |
| U.S.Bond Yield | 4.56 | 4.59 | -0.7% | 0.0% | 0.0% | - |
| Emerging Asia Index (MXMS) | 953.30 | 956.17 | -0.3% | -0.6% | 0.7% | - |

Source: Bloomberg, Aspen

SET Forward PE

EPS Forward

Y2025E 97.37x
Y2026E 103.93x



บริษัทหลักทรัพย์ ตรีดี จำกัด เลขที่ 1 อาคารพารค์ สยาม ชั้น 22 และห้อง 2301 ชั้น 23 ถนนคอนแวนต์ แขวงสีลม เขตบางรัก กรุงเทพฯ 10500

รายงานฉบับนี้จัดทำขึ้นโดยข้อมูลเท่าที่ปรากฏและเชื่อว่าเป็นที่น่าเชื่อถือได้ แต่ไม่เป็นการยืนยันความถูกต้องและความสมบูรณ์ของข้อมูลนั้นๆ โดยบริษัทหลักทรัพย์ ตรีดี จำกัด ผู้จัดทำขอสงวนสิทธิ์ในการเปลี่ยนแปลงความเห็นหรือประมาณการต่าง ๆ ที่ปรากฏในรายงานฉบับนี้โดยไม่ต้องแจ้งล่วงหน้า รายงานฉบับนี้มีวัตถุประสงค์เพื่อใช้ประกอบการตัดสินใจของนักลงทุน โดยไม่ได้เป็นการแนะนำหรือชักชวนให้นักลงทุนทำการซื้อหรือขายหลักทรัพย์ หรือตราสารทางการเงินใดๆ ที่ปรากฏในรายงาน

Turnover List

สรุปหลักทรัพย์ที่เข้าข่ายอาจต้องซื้อด้วยบัญชี Cash Balance ในรอบวันที่ 3 - 9 ก.ค. 69

| หลักทรัพย์ | %1W-Turnover | P/E Ratio / %Premium | มูลค่าการซื้อขายเฉลี่ยต่อ วัน (ล้านบาท) |
|---|--------------|-------------------------|--|
| ไม่มีหุ้นที่เข้าข่ายการซื้อขายด้วยบัญชี Cash Balance | | | |

ทั้งนี้หลักทรัพย์ดังกล่าวมีการซื้อขายผิดไปจากสภาพปกติของตลาด ดังนั้นผู้ลงทุนควรศึกษาข้อมูลก่อนการตัดสินใจลงทุน ข้อมูลเป็นเพียงการคาดการณ์เท่านั้น รายชื่อหุ้นที่เข้าข่ายอาจมีการเปลี่ยนแปลงได้ ทั้งนี้ผู้ลงทุนควรตรวจสอบรายชื่อหุ้นที่เข้าข่ายจากตลาดหลักทรัพย์ฯ

เกณฑ์ที่เราใช้คำนวณ

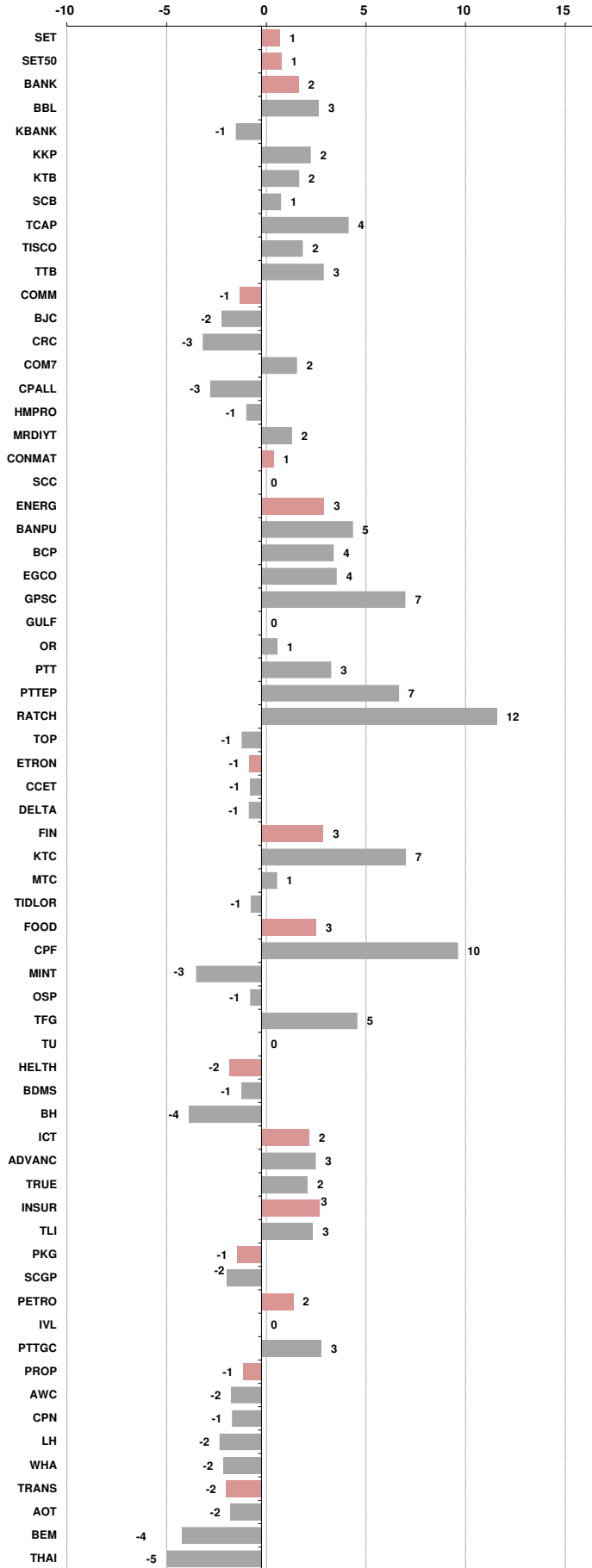
- มูลค่าการซื้อขายเฉลี่ยต่อวันในรอบสัปดาห์มากกว่าหรือเท่ากับ 100 ล้านบาท (SET) หรือ มูลค่าการซื้อขายเฉลี่ยต่อวันในรอบสัปดาห์มากกว่าหรือเท่ากับ 80 ล้านบาท (MAI)
- %1W Turnover ratio มากกว่าหรือเท่ากับ 40%
- ค่า P/E มากกว่าหรือเท่ากับ 40 เท่า หรือ มีผลการดำเนินงานขาดทุน
- สำหรับ ใบสำคัญแสดงสิทธิ (warrant)
 - มูลค่าการซื้อขายเฉลี่ยต่อวันในรอบสัปดาห์มากกว่าหรือเท่ากับ 100 ล้านบาท
 - %1W Turnover ratio มากกว่าหรือเท่ากับ 100%
 - ค่า Premium มากกว่าหรือเท่ากับ 20%

Price performance of Stock in SET50
(for weekly: 2 - 9 Jul 2026)



1 Week Performance

| Stock | 9-Jul-26 | %YTD | %-1W | %-1M | %-3M | %-6M | %-12M |
|---------------|------------------|-----------|-----------|------------|-----------|-----------|------------|
| SET | 1,608.30 | 28 | 1 | 2 | 8 | 28 | 45 |
| SET50 | 1,057.12 | 26 | 1 | 4 | 7 | 27 | 47 |
| BANK | 606.37 | 28 | 2 | 16 | 20 | 28 | 54 |
| BBL | 196.50 | 16 | 3 | 16 | 18 | 14 | 37 |
| KBANK | 230.00 | 18 | -1 | 17 | 20 | 20 | 46 |
| KKP | 103.50 | 52 | 2 | 18 | 29 | 56 | 124 |
| KTB | 40.50 | 43 | 2 | 16 | 15 | 42 | 88 |
| SCB | 155.00 | 12 | 1 | 13 | 7 | 11 | 32 |
| TCAP | 71.75 | 23 | 4 | 19 | 24 | 24 | 54 |
| TISCO | 123.00 | 11 | 2 | 8 | 7 | 12 | 25 |
| TTB | 2.64 | 31 | 3 | 15 | 12 | 29 | 40 |
| COMM | 21,275.70 | 10 | -1 | 5 | 5 | 12 | 6 |
| BJC | 14.60 | 1 | -2 | 5 | -3 | 4 | -22 |
| CRC | 23.00 | 28 | -3 | 9 | 18 | 32 | 28 |
| COM7 | 28.50 | 45 | 2 | 7 | 33 | 48 | 43 |
| CPALL | 47.25 | 9 | -3 | 4 | 0 | 11 | 6 |
| HMPRO | 6.45 | -3 | -1 | 8 | 2 | -3 | 1 |
| MRDIYT | 10.00 | 15 | 2 | 13 | 12 | 17 | N/A |
| CONMAT | 6,094.34 | 24 | 1 | 4 | 14 | 17 | 30 |
| SCC | 241.00 | 31 | 0 | 3 | 15 | 21 | 41 |
| ENERG | 19,993.45 | 26 | 3 | 2 | 5 | 25 | 36 |
| BANPU | 5.70 | 16 | 5 | 5 | -3 | 14 | 39 |
| BCP | 35.75 | 38 | 4 | 5 | -2 | 25 | 21 |
| EGCO | 124.00 | 9 | 4 | 8 | 10 | 9 | 21 |
| GPSC | 48.25 | 34 | 7 | 19 | 38 | 30 | 68 |
| GULF | 63.00 | 51 | 0 | -1 | 7 | 47 | 58 |
| OR | 12.60 | -5 | 1 | 2 | 4 | -9 | 15 |
| PTT | 37.00 | 16 | 3 | 2 | 4 | 17 | 22 |
| PTTEP | 139.50 | 23 | 7 | -3 | -8 | 25 | 29 |
| RATCH | 35.50 | 20 | 12 | 20 | 17 | 21 | 45 |
| TOP | 49.25 | 37 | -1 | 9 | 3 | 25 | 74 |
| ETRON | 34,958.02 | 79 | -1 | -14 | 6 | 88 | 182 |
| CCET | 8.65 | 91 | -1 | -6 | 71 | 95 | 53 |
| DELTA | 310.00 | 79 | -1 | -15 | 4 | 88 | 192 |
| FIN | 2,223.39 | 13 | 3 | 15 | 16 | 18 | 20 |
| KTC | 37.00 | 41 | 7 | 23 | 22 | 42 | 49 |
| MTC | 32.25 | 2 | 1 | 17 | 6 | 8 | -7 |
| TIDLOR | 19.10 | 12 | -1 | 14 | 27 | 19 | 25 |
| FOOD | 9,333.03 | 9 | 3 | 9 | 7 | 9 | 10 |
| CPF | 22.30 | 2 | 10 | 19 | 8 | 3 | 2 |
| MINT | 23.60 | -3 | -3 | 7 | 6 | -1 | -2 |
| OSP | 17.30 | 7 | -1 | 13 | 15 | 5 | 12 |
| TFG | 10.90 | 144 | 5 | 19 | 22 | 136 | 155 |
| TU | 11.80 | -8 | 0 | 5 | 4 | -8 | 22 |
| HEALTH | 4,395.55 | 4 | -2 | 6 | 4 | 6 | 3 |
| BDMS | 19.50 | 1 | -1 | 8 | 4 | 3 | -3 |
| BH | 185.50 | 18 | -4 | 4 | 9 | 26 | 36 |
| ICT | 231.76 | 18 | 2 | 2 | 1 | 16 | 27 |
| ADVANC | 378.00 | 21 | 3 | 5 | 4 | 18 | 33 |
| TRUE | 13.30 | 22 | 2 | -4 | -8 | 20 | 21 |
| INSUR | 10,112.77 | 21 | 3 | 6 | 15 | 19 | 24 |
| TLI | 11.90 | 20 | 3 | 5 | 11 | 17 | 16 |
| PKG | 3,000.32 | 48 | -1 | 12 | 30 | 41 | 50 |
| SCGP | 28.25 | 65 | -2 | 13 | 41 | 52 | 71 |
| PETRO | 630.41 | 46 | 2 | 1 | -5 | 39 | 35 |
| IVL | 22.70 | 41 | 0 | 0 | -7 | 35 | 12 |
| PTTGC | 34.25 | 63 | 3 | 2 | -5 | 54 | 72 |
| PROP | 175.22 | 16 | -1 | 3 | 6 | 16 | 27 |
| AWC | 2.56 | 21 | -2 | 5 | 15 | 25 | 37 |
| CPN | 66.50 | 20 | -1 | 3 | 4 | 20 | 38 |
| LH | 3.72 | -2 | -2 | 3 | -2 | -4 | 6 |
| WHA | 5.10 | 55 | -2 | 2 | 20 | 58 | 61 |
| TRANS | 240.01 | 12 | -2 | 7 | 11 | 13 | 40 |
| AOT | 63.00 | 19 | -2 | 12 | 15 | 22 | 107 |
| BEM | 6.00 | 12 | -4 | 14 | 14 | 15 | 18 |
| THAI | 6.00 | -14 | -5 | -11 | -2 | -16 | 81 |



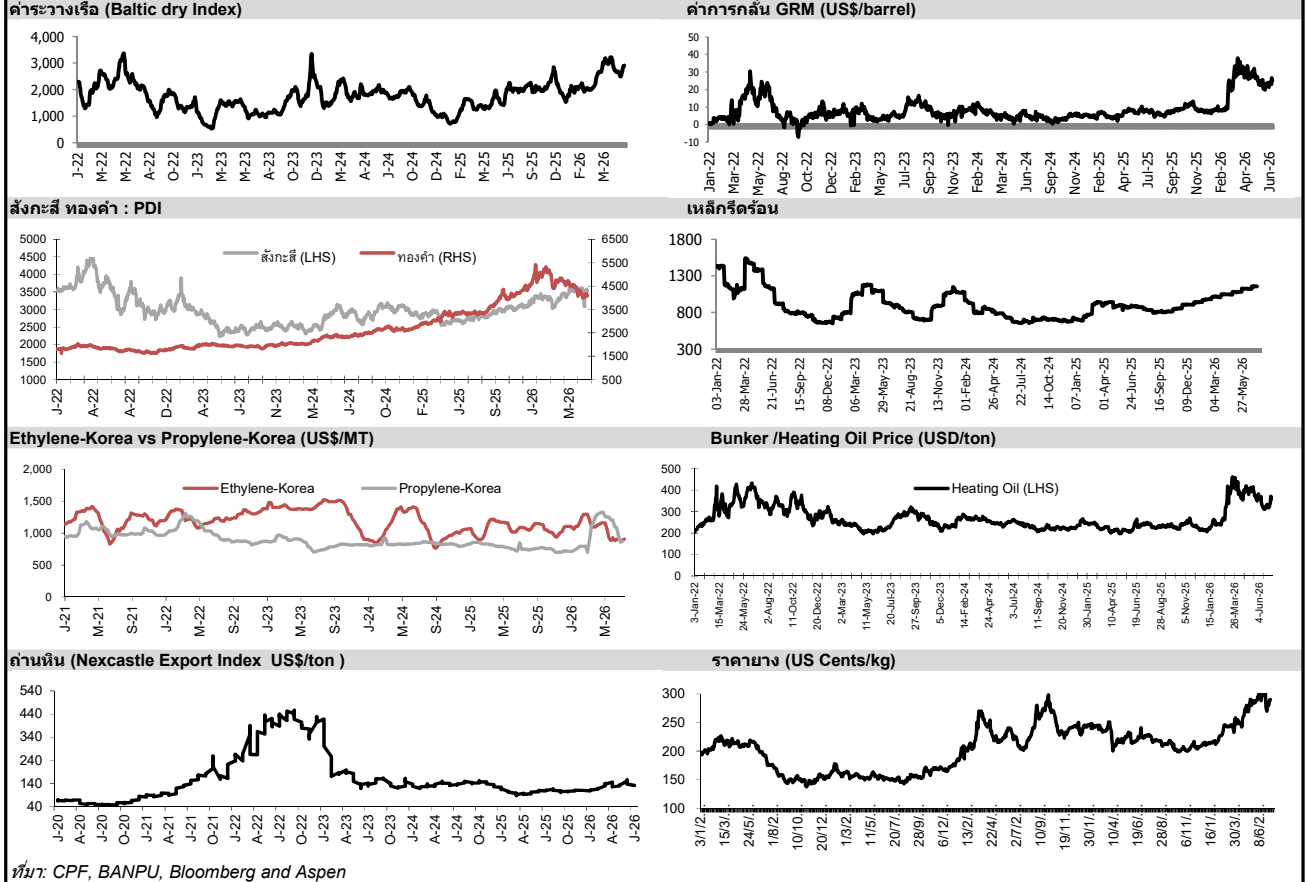


| | | | |
|------------------------|--|--------------|-------|
| อัตราแลกเปลี่ยนวันนี้* | | 33.36 Change | -0.09 |
|------------------------|--|--------------|-------|

*เปรียบเทียบ Transaction ล่าสุดกับก่อนหน้า (โดยไม่แยกว่าเป็นของ off-shore หรือ on-shore)

| สินค้า | ตัวชี้ราคา | ปิดล่าสุด | ก่อนหน้า | ราคาปิดล่าสุด | ก่อนหน้า | เปลี่ยน +/- | % | หลักทรัพย์ที่เกี่ยวข้อง |
|---------------------------|---------------------------|-----------|-----------|---------------|----------|-------------|-------|--------------------------------------|
| เรือ <i>ปรับปรุจ</i> | Baltic Dry Index (spot) | 9-Jul-26 | 8-Jul-26 | 2,910 | 2,871 | +39.00 | 1.4% | PSL, TTA |
| | BHSI (Handy Size) | 9-Jul-26 | 8-Jul-26 | 923 | 929 | -6.00 | -0.6% | |
| ยาง | (US Cents/kg) | 9-Jul-26 | 8-Jul-26 | 290.10 | 287.50 | +2.60 | 0.9% | STA, TRUBB |
| น้ำตาล | (Cent/Pound) | 9-Jul-26 | 8-Jul-26 | 15.12 | 15.11 | +0.01 | 0.1% | KSL, KBS, KTIS, BRR |
| ถั่วเหลือง | (Cent\$/Bushel) | 9-Jul-26 | 8-Jul-26 | 1,181.50 | 1,192.25 | -10.75 | -0.9% | TVO |
| น้ำมันปาล์ม | (US\$/ton) | 9-Jul-26 | 8-Jul-26 | 4,570.00 | 4,624.00 | -54.00 | -1.2% | CPI, LST, UPOIC, UVAN |
| สังกะสี | (US\$/ton) | 9-Jul-26 | 8-Jul-26 | 3,535.00 | 3,560.00 | -25.00 | -0.7% | |
| ทองคำ | (US\$/oz) | 9-Jul-26 | 8-Jul-26 | 4,123.21 | 4,074.45 | +48.76 | 1.2% | (Source:Aspen) |
| SPDR Gold Trust | (ton) | 9-Jul-26 | 8-Jul-26 | 1,002.51 | 1,002.51 | +0.00 | 0.0% | |
| น้ำมันดิบ <i>ทุกวัน</i> | WTI (US\$/barrel) | 9-Jul-26 | 8-Jul-26 | 72.08 | 73.52 | -1.44 | -2.0% | PTT, PTTEP, TOP, PTTGC, BCP |
| | Brent (US\$/barrel) | 9-Jul-26 | 8-Jul-26 | 76.30 | 78.02 | -1.72 | -2.2% | (Source:Aspen) |
| ค่าการกลั่น <i>ทุกวัน</i> | GRM (US\$/barrel) | 9-Jul-26 | 8-Jul-26 | 25.12 | 26.65 | -1.53 | 0.0% | BCP, IRPC, PTTGC and TOP (Bloomberg) |
| น้ำมันทำความร้อน | Heating Oil (cent/gallon) | 9-Jul-26 | 8-Jul-26 | 355.59 | 371.42 | -15.83 | -4.3% | BCP, IRPC, PTTGC and TOP (Bloomberg) |
| | Natural Gas(\$/MMBtu) | 9-Jul-26 | 8-Jul-26 | 3.01 | 3.22 | -0.21 | -6.5% | PTTEP, PTT, BANPU (Bloomberg) |
| ปิโตรเคมี | Naphtha (US\$/MT) | 9-Jul-26 | 8-Jul-26 | 737.63 | 711.00 | +26.63 | 3.7% | PTTGC, SCC (เป็นต้นทุน) |
| | Ethylene (US\$/MT) | 3-Jul-26 | 26-Jun-26 | 775 | 800 | -25.00 | -3.1% | PTTGC, SCC, IRPC (Bloomberg) |
| | Propylene (US\$/MT) | 3-Jul-26 | 26-Jun-26 | 875 | 855 | +20.00 | 2.3% | PTTGC, SCC, IRPC |
| เหล็ก | HRC (US\$/ton) ริดรอน | 9-Jul-26 | 8-Jul-26 | 1,155.0 | 1,155.0 | +0.00 | 0.0% | (Source:Bloomberg) |
| ถ่านหิน | NEX (US\$/ton) | 3-Jul-26 | 26-Jun-26 | 130.88 | 136.15 | -5.27 | -3.9% | BANPU, LANNA, UMS |
| อาหาร | ไก่ (บาท/กก.) | 30-Jun-26 | 31-May-26 | 36.00 | 38.00 | -2.00 | -5.3% | CPF, GFPT (Source: CPF) |
| | กุ้งVannamei(บาท/กก.) | 30-Jun-26 | 31-May-26 | 125 | 125 | +0.00 | 0.0% | CPF, CFRESH, SSF, ASIAN, TU |
| | สุกร (บาท/กก.) | 30-Jun-26 | 31-May-26 | 61.00 | 62.00 | -1.00 | -1.6% | CPF |

กราฟแสดงแนวโน้มราคา



ที่มา: CPF, BANPU, Bloomberg and Aspen



NVDR Trading Data by Stock : 10 Jul 2026

| Net Buy ซื้อสุทธิ | | | | | | |
|--------------------------------|---------|--------|--------|---------|---------|--------------|
| Value (Btm) : มูลค่า (ล้านบาท) | | | | | | |
| STOCK | 9 Jul | 8 Jul | 7 Jul | 6 Jul | 3 Jul | Total 5 Days |
| 1 PTT | 1,440.9 | 389.7 | -98.8 | 1,112.5 | 1,094.7 | 3,939.0 |
| 2 KTB | 545.3 | 578.6 | 440.7 | -158.3 | -184.0 | 1,222.4 |
| 3 KCE | 474.9 | 38.3 | -26.5 | 49.9 | -24.9 | 511.8 |
| 4 SCB | 358.5 | 466.1 | 671.0 | -48.6 | 102.9 | 1,550.0 |
| 5 ADVANC | 256.7 | 744.6 | 333.8 | -458.0 | 421.0 | 1,298.1 |
| 6 SAWAD | 216.2 | -60.9 | -110.1 | -53.6 | 88.3 | 79.9 |
| 7 KBANK | 199.4 | -82.2 | 493.7 | -411.5 | -265.6 | -66.3 |
| 8 JMART | 165.7 | 16.8 | -5.0 | -18.8 | 20.1 | 178.9 |
| 9 TOP | 142.5 | 221.1 | 70.5 | 61.8 | 137.4 | 633.3 |
| 10 CK | 127.7 | -27.0 | -26.8 | -15.2 | 3.8 | 62.5 |
| 11 GULF | 117.8 | 561.2 | -285.3 | -128.8 | 261.9 | 526.8 |
| 12 JMT | 115.3 | -3.8 | -24.4 | -2.4 | 17.2 | 101.9 |
| 13 WHAUP | 110.5 | 37.7 | -12.6 | 9.8 | 9.3 | 154.6 |
| 14 TRUE | 110.5 | -52.4 | -63.7 | 70.3 | -28.6 | 36.1 |
| 15 GPSC | 100.7 | 64.3 | 50.3 | 87.8 | 144.2 | 447.3 |
| 16 STECON | 85.8 | -18.6 | 8.8 | -55.4 | 59.8 | 80.5 |
| 17 SINGER | 85.6 | 5.4 | -4.2 | -2.7 | 26.2 | 110.3 |
| 18 CRC | 84.8 | 69.5 | 46.9 | 21.5 | 43.9 | 266.6 |
| 19 CCET | 83.5 | 10.5 | -23.7 | 6.5 | 9.1 | 85.9 |
| 20 COM7 | 81.4 | 93.2 | 62.3 | -4.3 | 22.5 | 255.1 |
| 21 BAY | 81.2 | 80.5 | -10.7 | -1.3 | 48.2 | 198.0 |
| 22 AMATA | 78.8 | 11.0 | 92.1 | 29.3 | 53.7 | 264.9 |
| 23 BBIK | 77.2 | -0.6 | -6.3 | 3.3 | 7.4 | 80.9 |
| 24 SGC | 75.8 | 3.2 | -12.4 | -13.9 | 24.4 | 77.2 |
| 25 DELTA | 72.9 | -480.3 | -161.4 | 51.3 | 375.1 | -142.3 |
| 26 CPN | 68.4 | 3.9 | 78.4 | -23.5 | 112.1 | 239.2 |
| 27 TIDLOR | 62.4 | 27.0 | 1.2 | 4.9 | 55.1 | 150.6 |
| 28 GLOBAL | 59.7 | 0.0 | 17.6 | 48.2 | 29.2 | 154.8 |
| 29 BDMS | 55.1 | -14.4 | 148.5 | -157.0 | -72.5 | -40.3 |
| 30 VGI | 51.5 | -20.0 | -21.2 | 2.9 | 25.7 | 38.9 |

| Net Sell ขายสุทธิ | | | | | | |
|--------------------------------|--------|--------|--------|--------|--------|--------------|
| Value (Btm) : มูลค่า (ล้านบาท) | | | | | | |
| STOCK | 9 Jul | 8 Jul | 7 Jul | 6 Jul | 3 Jul | Total 5 Days |
| PTTEP | -937.1 | -685.6 | -190.9 | -61.6 | -120.7 | -1,995.9 |
| SCC | -534.8 | -150.7 | -247.0 | 43.4 | 83.8 | -805.4 |
| BBL | -269.9 | 137.9 | -237.3 | -188.7 | 103.7 | -454.3 |
| CPALL | -198.8 | 5.8 | 215.7 | 128.2 | 30.7 | 181.6 |
| PTTGC | -122.0 | -190.2 | 9.5 | -69.0 | 9.5 | -362.2 |
| AOT | -118.5 | -109.9 | 28.2 | 33.8 | 747.7 | 581.4 |
| BH | -101.8 | -311.4 | -6.4 | -50.6 | 99.7 | -370.6 |
| KKP | -99.8 | 57.3 | 91.5 | 44.6 | 453.8 | 547.4 |
| CPF | -90.2 | 127.6 | 365.0 | 140.8 | -49.0 | 494.2 |
| BGRIM | -74.1 | 153.2 | 10.7 | 52.0 | -36.5 | 105.3 |
| IRPC | -73.4 | -36.2 | -1.8 | 14.5 | -8.1 | -105.0 |
| MTC | -60.2 | 21.3 | 27.7 | -87.8 | -38.0 | -137.0 |
| TTB | -58.9 | 177.8 | 138.3 | -30.4 | -33.2 | 193.6 |
| MINT | -27.4 | 266.6 | 29.2 | 35.0 | 174.9 | 478.3 |
| GUNKUL | -25.7 | 375.4 | -157.9 | 28.6 | 95.7 | 316.1 |
| IVL | -25.3 | -29.9 | 8.5 | 20.0 | 195.9 | 169.1 |
| THAI | -17.2 | -154.6 | 46.4 | -35.8 | 73.9 | -87.3 |
| TU | -17.0 | -51.2 | -19.7 | 9.8 | -10.3 | -88.3 |
| RATCH | -16.0 | 85.5 | -39.7 | 21.4 | 91.4 | 142.6 |
| JTS | -7.8 | 4.2 | 2.2 | -1.7 | -1.9 | -4.9 |
| HANA | -7.7 | -18.2 | -15.4 | -29.9 | -74.4 | -145.5 |
| PTG | -7.7 | -13.2 | -28.1 | -16.4 | 7.1 | -58.3 |
| AH | -7.4 | -5.7 | -11.6 | -13.7 | -13.6 | -51.9 |
| NETBAY | -5.4 | 1.8 | -6.5 | 6.9 | -6.9 | -10.1 |
| PR9 | -4.6 | 0.1 | -0.6 | -10.6 | -11.9 | -27.5 |
| BTG | -4.4 | -12.5 | -22.9 | -4.3 | -39.4 | -83.5 |
| TLI | -3.7 | 46.6 | 10.6 | 8.9 | 129.4 | 191.9 |
| SPALI | -3.1 | -8.1 | -20.6 | -20.6 | -1.1 | -53.3 |
| AAV | -2.4 | -21.2 | -19.6 | 8.2 | 3.3 | -31.6 |
| HTC | -2.1 | 0.0 | 0.0 | -0.1 | 0.1 | -2.2 |

| MONTH TO DATE (Bt m) ยอดซื้อขายสุทธิเดือน กรกฎาคม 69 | | |
|---|----------------|----------|
| 1 - 9 Jul 26 | | |
| TOTAL NET BUY | TOTAL NET SELL | |
| PTT | 4,415.4 | -3,215.6 |
| SCB | 4,200.6 | -1,080.1 |
| KTB | 1,837.8 | -555.9 |
| KTC | 1,338.5 | -468.2 |
| BBL | 1,150.3 | -360.2 |
| ADVANC | 1,114.2 | -187.9 |
| AOT | 1,019.6 | -185.4 |
| TOP | 972.8 | -134.8 |
| KBANK | 815.6 | -102.3 |
| CPF | 644.8 | -100.1 |
| KKP | 583.9 | -96.3 |
| GPSC | 538.9 | -88.6 |
| TISCO | 506.3 | -84.8 |
| MINT | 483.0 | -84.1 |
| CPALL | 416.4 | -75.2 |
| TTB | 382.8 | -74.9 |
| COM7 | 317.6 | -70.8 |
| CRC | 312.6 | -67.5 |
| GUNKUL | 312.3 | -66.0 |
| IVL | 266.0 | -55.2 |
| TLI | 260.1 | -54.0 |
| CPN | 242.4 | -27.6 |
| AMATA | 220.1 | -27.2 |
| ITC | 205.8 | -25.4 |
| BAY | 199.5 | -24.6 |
| SPRC | 192.7 | -21.4 |
| BA | 192.4 | -19.3 |
| GLOBAL | 190.7 | -19.0 |
| AEONTS | 184.5 | -16.5 |
| OR | 181.8 | -15.9 |

| YEAR TO DATE Y2026 (Bt m) ยอดซื้อขายสุทธิปี 2569 | | |
|---|----------------|----------|
| 1 Jan 26 - 9 Jul 26 | | |
| TOTAL NET BUY | TOTAL NET SELL | |
| 1 PTT | 23,512.1 | -2,873.2 |
| 2 PTTEP | 22,204.8 | -1,552.6 |
| 3 KBANK | 21,084.0 | -1,319.8 |
| 4 KTB | 8,799.8 | -959.1 |
| 5 BBL | 6,233.7 | -891.1 |
| 6 TOP | 5,794.6 | -783.5 |
| 7 DELTA | 5,487.4 | -537.8 |
| 8 PTTGC | 5,087.0 | -536.2 |
| 9 AOT | 4,826.9 | -532.3 |
| 10 CPALL | 4,711.8 | -528.9 |
| 11 KKP | 4,146.0 | -423.3 |
| 12 BCP | 3,396.6 | -369.0 |
| 13 CPN | 3,243.0 | -247.0 |
| 14 TTB | 2,963.2 | -244.7 |
| 15 SCC | 2,554.9 | -181.3 |
| 16 KCE | 2,247.1 | -165.8 |
| 17 TFG | 2,029.7 | -160.8 |
| 18 ADVANC | 1,914.7 | -136.7 |
| 19 IVL | 1,690.7 | -132.3 |
| 20 KTC | 1,536.8 | -128.0 |
| 21 CRC | 1,495.5 | -108.8 |
| 22 IRPC | 1,317.1 | -102.7 |
| 23 BH | 1,247.6 | -102.7 |
| 24 OSP | 1,121.2 | -88.0 |
| 25 SCGP | 1,117.8 | -83.7 |
| 26 GUNKUL | 1,096.2 | -83.1 |
| 27 BGRIM | 1,086.8 | -77.6 |
| 28 THAI | 1,006.1 | -70.4 |
| 29 WHA | 930.4 | -68.7 |
| 30 SPRC | 927.9 | -67.6 |

| YEAR TO DATE Y2025 (Bt m) ยอดซื้อขายสุทธิปี 2568 | | | |
|---|--------|----------------|--------|
| Value (Btm) : มูลค่า (ล้านบาท) | | | |
| TOTAL NET BUY | | TOTAL NET SELL | |
| 1 ADVANC | 18,995 | BDMS | -3,907 |
| 2 SCB | 10,063 | PTTEP | -3,760 |
| 3 DELTA | 9,551 | IVL | -3,205 |
| 4 PTT | 8,241 | CPN | -3,195 |
| 5 AOT | 7,766 | MTC | -1,385 |
| 6 KTB | 6,595 | INTUCH | -1,280 |
| 7 TISCO | 5,940 | TU | -1,060 |
| 8 KBANK | 4,768 | ITC | -1,053 |
| 9 TRUE | 4,057 | SPALI | -1,052 |
| 10 KKP | 2,877 | TASCO | -904 |
| 11 CPALL | 2,215 | BEM | -850 |
| 12 TTB | 2,195 | HMPRO | -747 |
| 13 TCAP | 2,121 | WHA | -684 |
| 14 MRDIYT | 2,111 | LH | -614 |
| 15 SPRC | 1,713 | AAV | -609 |
| 16 CPF | 1,668 | CPAXT | -576 |
| 17 THAI | 1,182 | SCC | -562 |
| 18 AMATA | 1,157 | CBG | -525 |
| 19 COM7 | 991 | OR | -436 |
| 20 PTTGC | 968 | BTS | -431 |
| 21 SAWAD | 939 | GULFI | -415 |
| 22 GPSC | 878 | JAS | -401 |
| 23 BBL | 851 | AWC | -357 |
| 24 TFG | 757 | AAI | -349 |
| 25 KTC | 686 | CRC | -346 |
| 26 BTG | 662 | GULF | -345 |
| 27 BLA | 621 | TIDLOR | -335 |
| 28 TOA | 611 | ROJNA | -331 |
| 29 EGCO | 588 | BANPU | -308 |
| 30 F&D | 415 | CCET | -304 |

แบบรายงานการเปลี่ยนแปลงการถือหลักทรัพย์และสัญญาซื้อขายล่วงหน้าของผู้บริหาร (แบบ 59)

| | ชื่อผู้บริหาร | วิธีการได้มา/ จำหน่าย | จำนวน (หุ้น) | ราคา (บาท) | มูลค่า (บาท) | ประเภท หลักทรัพย์ | วันที่ได้มา/ จำหน่าย |
|--------|--------------------------------|--------------------------|-----------------|---------------|-----------------|-------------------------------|-------------------------|
| APO | นาย จิตบุญย์ รั้งนภได้ | ขาย | 150,000.00 | 2.04 | 306,000.00 | หุ้นสามัญ | 9/7/2569 |
| APO | นาย จิตบุญย์ รั้งนภได้ | ขาย | 100,000.00 | 2.02 | 202,000.00 | หุ้นสามัญ | 9/7/2569 |
| AS | พันตำรวจเอก ญาณพล ยิ่งยืน | ขาย | 80,000.00 | 2.30 | 184,000.00 | หุ้นสามัญ | 6/7/2569 |
| DMT | นางสาว บงกชรัตน์ ตั้งชุกกุล | ขาย | 10,000.00 | 12.00 | 120,000.00 | หุ้นสามัญ | 8/7/2569 |
| ONEE | นาย นาฬิกาอติภักดิ์ แสงสนิท | ขาย | 368,300.00 | 3.25 | 1,196,975.00 | หุ้นสามัญ | 9/7/2569 |
| AQUA | นาย ฉาย มนนาคน | ซื้อ | 1,700,000.00 | 0.09 | 153,000.00 | หุ้นสามัญ | 8/7/2569 |
| BGC | นาย ปวิณ ภิมย์ภักดี | ซื้อ | 167,600.00 | 7.05 | 1,181,580.00 | หุ้นสามัญ | 8/7/2569 |
| CFARM | นาย ชูรัตน์ จึงชนสมบุรณ์ | ซื้อ | 8,800.00 | 0.82 | 7,216.00 | หุ้นสามัญ | 8/7/2569 |
| DEXON | นาย จาร์โน เดอ จอง | ซื้อ | 50,000.00 | 0.83 | 41,500.00 | หุ้นสามัญ | 6/7/2569 |
| DEXON | นาย จาร์โน เดอ จอง | ซื้อ | 10,500.00 | 0.80 | 8,400.00 | หุ้นสามัญ | 7/7/2569 |
| DEXON | นาย จาร์โน เดอ จอง | ซื้อ | 28,600.00 | 0.79 | 22,594.00 | หุ้นสามัญ | 8/7/2569 |
| JR | นาย ชรินทร์ วีรวัฒน์เจษฎาวัฒน์ | ซื้อ | 25,500.00 | 1.75 | 44,625.00 | หุ้นสามัญ | 8/7/2569 |
| JR | นาย ชรินทร์ วีรวัฒน์เจษฎาวัฒน์ | ซื้อ | 5,100.00 | 1.74 | 8,874.00 | หุ้นสามัญ | 8/7/2569 |
| KCG | นาย ทรงธรรม เพียรพัฒน์นาวิทย์ | ซื้อ | 5,000.00 | 9.90 | 49,500.00 | หุ้นสามัญ | 8/7/2569 |
| KCG | นาย ทรงธรรม เพียรพัฒน์นาวิทย์ | ซื้อ | 10,000.00 | 9.93 | 99,300.00 | หุ้นสามัญ | 8/7/2569 |
| MITSIB | นาย นิติพิชญ์ ยงศ์สงวนชัย | ซื้อ | 100.00 | 0.57 | 57.00 | หุ้นสามัญ | 9/7/2569 |
| MTI | นาง นวลพรรณ ล่ำซำ | ซื้อ | 18,500.00 | 16.00 | 296,000.00 | หุ้นสามัญ | 17/6/2569 |
| MTI | นาง นวลพรรณ ล่ำซำ | ซื้อ | 87,000.00 | 16.77 | 1,458,990.00 | หุ้นสามัญ | 7/7/2569 |
| PIS | นาย วิสุทธิ์ ศรีสุพรรณ | ซื้อ | 300,000.00 | 4.38 | 1,314,000.00 | หุ้นสามัญ | 7/7/2569 |
| PIS | นาย วิสุทธิ์ ศรีสุพรรณ | ซื้อ | 600,000.00 | 4.34 | 2,604,000.00 | หุ้นสามัญ | 8/7/2569 |
| PPPM | นาย วรชัญ รัศมิไพศาล | ซื้อ | 45,454,565.00 | 0.01 | 454,545.65 | ใบสำคัญแสดงสิทธิที่จะซื้อหุ้น | 8/7/2569 |
| SEAFCO | นาย ณรงค์ ทัศนนิพันธ์ | ซื้อ | 50,000.00 | 2.88 | 144,000.00 | หุ้นสามัญ | 8/7/2569 |
| TATG | นาย ชงวิทย์ ทองนาค | ซื้อ | 1,000,000.00 | 1.01 | 1,010,000.00 | หุ้นสามัญ | 7/7/2569 |
| TATG | นาย ชงวิทย์ ทองนาค | ซื้อ | 1,000,000.00 | 1.00 | 1,000,000.00 | หุ้นสามัญ | 9/7/2569 |
| TMC | นาย ภิธานธุ์ บุญช่วย | ซื้อ | 23,200.00 | 0.67 | 15,544.00 | หุ้นสามัญ | 9/7/2569 |
| TRT | นาย ชองฮี ไค้ | ซื้อ | 100,000.00 | 12.80 | 1,280,000.00 | หุ้นสามัญ | 26/6/2569 |
| TRT | นาย ชองฮี ไค้ | ซื้อ | 132,000.00 | 12.92 | 1,705,440.00 | หุ้นสามัญ | 7/7/2569 |
| TSTE | นาย ประภาส ชุตินาทรพันธ์ | ซื้อ | 54,500.00 | 10.53 | 573,885.00 | หุ้นสามัญ | 6/7/2569 |

ที่มา : ศูนย์สารสนเทศตลาดทุน สำนักงานคณะกรรมการ ก.ล.ด.

แบบรายงานการได้มาหรือจำหน่ายหลักทรัพย์ของกิจการ (246-2)

| ชื่อบริษัท | ชื่อผู้ได้มา/ จำหน่าย | Sell/Buy | ประเภท หลักทรัพย์ | %ได้มา/ จำหน่าย | %หลังได้มา/ จำหน่าย | วันที่ได้มา/ จำหน่าย | หมายเหตุ |
|------------|--------------------------|----------|----------------------|--------------------|------------------------|-------------------------|----------|
| EMPIRE | นาย กระทรวง จารุศิริ | ได้มา | หุ้น | 5.3925 | 10.6264 | 8/7/2569 | |

ที่มา : ศูนย์สารสนเทศตลาดทุน สำนักงานคณะกรรมการ ก.ล.ด.

SET100: Foreign Ownership

| Top Buy (Value - Btm) | | | | | | Top Sell (Value - Btm) | | | | | |
|-----------------------|----------|---------|--------|--------|-------|------------------------|--------|--------|-------|----------|---------|
| Stock | 9-Jul | 8-Jul | 7-Jul | 6-Jul | 3-Jul | Stock | 9-Jul | 8-Jul | 7-Jul | 6-Jul | 3-Jul |
| 1 TRUE | 11,825.3 | -121.9 | 7.3 | 152.8 | 64.0 | 1 PTT | -866.4 | 198.9 | -4.3 | -369.7 | 11.0 |
| 2 PTTEP | 1,165.3 | 290.1 | -291.8 | -288.4 | -71.6 | 2 KBANK | -534.8 | -397.5 | 25.1 | -1,016.4 | 3,020.9 |
| 3 AOT | 336.4 | -127.1 | -23.5 | 24.4 | 53.5 | 3 CPALL | -281.8 | 148.7 | 208.5 | -67.2 | -20.0 |
| 4 KTB | 262.0 | -124.9 | 32.6 | -148.3 | -35.1 | 4 GPSC | -197.3 | 197.7 | -0.0 | 16.9 | -3.4 |
| 5 DELTA | 247.3 | 173.8 | -101.4 | -334.9 | -16.7 | 5 ADVANC | -186.0 | 481.7 | 37.2 | 53.7 | 212.1 |
| 6 TTB | 201.8 | -91.2 | -2.0 | -20.0 | -32.8 | 6 BH | -130.7 | -6.6 | 11.1 | -4.8 | 0.2 |
| 7 CPF | 177.9 | 1,404.9 | 21.2 | -20.7 | -6 | 7 BDMS | -101.8 | -112.1 | 62.9 | 93.3 | 95.1 |
| 8 TIDLOR | 132.7 | -44.3 | 24.8 | 0.3 | 31.8 | 8 KTC | -89.1 | 77.5 | 20.8 | 29.5 | 51.1 |
| 9 SCC | 119.7 | -115.4 | 0.6 | -27.2 | 7.5 | 9 WHAUP | -41.1 | 33.3 | 4.2 | -3.0 | 1.6 |
| 10 SCGP | 98.1 | -108.2 | 4.2 | -4.9 | 3.4 | 10 OR | -39.1 | 42.2 | -2.3 | 0.1 | 0.1 |
| 11 GULF | 92.8 | 4.8 | -0.9 | -76.4 | -14.9 | 11 BGRIM | -24.5 | 6.1 | -7.0 | -16.9 | -9.2 |
| 12 TCAP | 84.8 | -24.7 | -12.5 | 33.3 | 69.3 | 12 IVL | -23.2 | 29.6 | -44.9 | -6.1 | -52.6 |
| 13 TISCO | 84.4 | 31.9 | 33.4 | 76.9 | 30.1 | 13 CPN | -20.1 | 3.2 | 11.4 | -41.4 | 70.0 |
| 14 TLI | 65.8 | -54.2 | 13.1 | 1.4 | 12.9 | 14 MOSHI | -14.4 | 0.1 | -5.6 | -2.3 | -9.2 |
| 15 SCB | 62.1 | 105.5 | 52.9 | 70.8 | 130.1 | 15 BAM | -14.0 | 16.7 | -3.6 | -4.4 | -3.8 |
| 16 BJC | 55.8 | -53.1 | 0.6 | 0.0 | -1.2 | 16 SIRI | -13.9 | -0.3 | -18.4 | -7.0 | -11.5 |
| 17 KKP | 51.6 | -25.8 | -2.0 | 187.0 | 194.3 | 17 MEGA | -13.8 | 14.2 | 0.0 | -1.1 | 0.0 |
| 18 SPRC | 48.2 | 48.4 | 0.0 | -0.0 | 1.6 | 18 CK | -13.6 | 10.9 | 0.8 | 2.9 | 0.7 |
| 19 COM7 | 43.3 | -3.1 | 128.6 | -2.2 | 0.3 | 19 BCP | -10.7 | 31.8 | 34.2 | -3.9 | 18.9 |
| 20 SAWAD | 42.5 | 5.6 | 59.7 | -1.4 | 17.5 | 20 MINT | -10.0 | 25.1 | 7.4 | 207.3 | -4.0 |

Source: SET

หลักทรัพย์ที่ต้องซื้อขายด้วยบัญชี Cash Balance

| Stock | Jul 2026 | | | | | | | | | | | | | | | | |
|-------|----------|---|---|---|----|----|----|----|----|----|----|----|----|----|----|----|----|
| | 6 | 7 | 8 | 9 | 10 | 13 | 14 | 15 | 16 | 17 | 20 | 21 | 22 | 23 | 24 | 27 | 30 |

LEVEL 1 : ผู้ซื้อต้องใช้บัญชี Cash Balance และห้ามนำหลักทรัพย์ที่กำหนดมาคำนวณวงเงินซื้อขาย

-

LEVEL 2: ผู้ซื้อต้องใช้บัญชี Cash Balance, ห้ามคำนวณวงเงินซื้อขาย และห้าม Net Settlement

-

LEVEL 3: ห้ามซื้อขาย (SP) 1 วันทำการวันแรก และผู้ซื้อต้องใช้บัญชี Cash Balance, ห้ามคำนวณวงเงินซื้อขาย และห้าม Net Settlement

-

Source: SET

Short Sales

| Stock | % Short Sale Volume Comparing with Main Board | Average Price (฿) | Volume (shares) | Value (Mil. B) |
|--------|---|-------------------|-----------------|----------------|
| SCC | 30.32 | 238.45 | 1,819,300 | 433,807,700 |
| DELTA | 6.63 | 307.00 | 1,148,000 | 352,436,300 |
| PTTEP | 5.90 | 139.44 | 1,996,300 | 278,362,500 |
| AOT | 8.54 | 63.11 | 1,982,000 | 125,090,850 |
| CPALL | 7.36 | 47.06 | 2,509,400 | 118,095,175 |
| KBANK | 2.81 | 229.26 | 472,300 | 108,277,500 |
| BDMS | 10.46 | 19.50 | 4,522,900 | 88,203,420 |
| SCB | 2.46 | 154.02 | 527,800 | 81,292,400 |
| BH | 12.40 | 186.15 | 390,800 | 72,747,550 |
| MINT | 10.66 | 23.39 | 2,825,500 | 66,095,210 |
| BBL | 1.91 | 195.79 | 297,200 | 58,188,600 |
| GULF | 1.54 | 62.45 | 801,800 | 50,075,125 |
| MTC | 7.49 | 32.03 | 1,407,200 | 45,072,825 |
| TRUE | 3.02 | 13.24 | 3,147,800 | 41,664,780 |
| KCE | 3.49 | 39.26 | 1,040,100 | 40,832,525 |
| SCGP | 15.46 | 28.20 | 1,372,200 | 38,689,375 |
| TOP | 2.29 | 49.30 | 724,500 | 35,715,400 |
| ADVANC | 1.12 | 377.87 | 88,500 | 33,441,400 |
| CPF | 2.64 | 22.02 | 1,193,500 | 26,285,800 |
| TIDLOR | 5.58 | 19.08 | 1,257,500 | 23,994,800 |
| KTB | 0.39 | 39.59 | 605,200 | 23,958,050 |
| GUNKUL | 2.58 | 4.77 | 4,975,000 | 23,714,266 |
| CRC | 6.59 | 22.86 | 976,000 | 22,310,620 |
| PTTGC | 2.28 | 34.04 | 622,100 | 21,174,175 |
| TTB | 1.63 | 2.65 | 7,154,100 | 18,931,482 |
| IVL | 4.31 | 22.58 | 753,400 | 17,008,040 |
| WHA | 5.10 | 5.10 | 3,314,100 | 16,893,450 |
| SAWAD | 2.45 | 23.65 | 689,800 | 16,310,770 |
| IRPC | 5.24 | 1.85 | 8,012,400 | 14,852,188 |
| HMPRO | 6.86 | 6.47 | 2,200,900 | 14,248,830 |
| CCET | 2.62 | 8.52 | 1,554,000 | 13,232,875 |
| SPALI | 17.95 | 15.81 | 834,800 | 13,194,310 |
| BTS | 4.97 | 2.09 | 6,220,300 | 13,025,646 |
| HANA | 1.02 | 35.89 | 317,700 | 11,402,625 |
| CPN | 3.00 | 66.58 | 168,400 | 11,212,600 |
| TISCO | 2.15 | 123.10 | 89,900 | 11,066,250 |
| SIRI | 17.43 | 1.46 | 6,857,700 | 9,995,366 |
| STA | 4.16 | 18.06 | 510,000 | 9,208,750 |
| EA | 4.32 | 2.89 | 2,997,200 | 8,648,190 |
| AWC | 8.29 | 2.54 | 3,155,300 | 8,017,814 |
| BGRIM | 0.74 | 18.72 | 416,000 | 7,786,680 |
| RATCH | 2.53 | 35.43 | 214,700 | 7,607,775 |
| CBG | 2.00 | 48.28 | 142,200 | 6,865,300 |
| PTT | 0.13 | 37.00 | 177,900 | 6,582,300 |
| BANPU | 2.04 | 5.66 | 1,146,300 | 6,482,650 |
| BLA | 8.83 | 27.09 | 229,600 | 6,220,250 |
| GPSC | 0.83 | 47.78 | 124,900 | 5,967,700 |
| VGI | 2.19 | 0.91 | 6,340,100 | 5,754,168 |
| JMT | 1.72 | 11.50 | 486,900 | 5,600,460 |
| BCH | 8.15 | 9.74 | 547,100 | 5,326,095 |
| KKP | 0.90 | 102.95 | 51,600 | 5,312,450 |
| GLOBAL | 3.61 | 6.99 | 751,000 | 5,246,165 |
| BAM | 6.31 | 6.78 | 747,300 | 5,065,160 |
| TCAP | 2.62 | 72.09 | 69,200 | 4,988,350 |
| THAI | 0.90 | 5.99 | 826,600 | 4,948,320 |
| KTC | 0.66 | 37.00 | 132,700 | 4,909,900 |
| BEM | 1.97 | 6.00 | 770,700 | 4,624,200 |
| COM7 | 1.50 | 28.25 | 161,700 | 4,568,050 |
| TFG | 4.43 | 10.90 | 389,000 | 4,240,100 |

Source: SET



July 2026

| Monday | Tuesday | Wednesday | Thursday | Friday |
|--|--|--|--|--|
| | | 1 | 2 | 3 |
| | | <ul style="list-style-type: none"> ▪ JEPI19 XD 0.0386 บาท ▪ SPBOND80 XD 0.02803 บาท ▪ VAYU1 XD 0.1488 บาท | <ul style="list-style-type: none"> ▪ AXP06 XD 0.00656 บาท ▪ CMBANK23 XD 0.00956 บาท ▪ SIL03 XD 0.002872 บาท | <ul style="list-style-type: none"> ▪ HANSOH19 XD 0.0332 บาท ▪ NAURA23 XD 0.000747 บาท ▪ NAURA80 XD 0.037 บาท ▪ KKP ลูกหุ้นเช่า 25,716,526 หุ้น |
| 6 | 7 | 8 | 9 | 10 |
| <ul style="list-style-type: none"> ▪ CSCO06 XD 0.01449 บาท ▪ JPMUS06 XD 0.0138 บาท ▪ JPMUS19 XD 0.082 บาท ▪ MICRON01 XD 0.0017 บาท ▪ MICRON03 XD 0.00133 บาท ▪ MICRON19 XD 0.0028 บาท ▪ MICRON23 XD 0.000841 บาท ▪ MICRON80 XD 0.00497 บาท ▪ TNDT-W2 เขาซื้อขายเป็นวันแรก (577.1mn sh 1:1 @ Bt0.50) | <ul style="list-style-type: none"> ▪ LHSC XD 0.20 บาท ▪ MONTAGE80 XD 0.0186 บาท ▪ NIKKEI80 XD 0.14471 บาท ▪ ITEL ลูกหุ้นเช่า 68,219,070 หุ้น | <ul style="list-style-type: none"> ▪ STANLY XD 17.00 บาท | <ul style="list-style-type: none"> ▪ MA80 XD 0.00282 บาท ▪ BC ลูกหุ้นเช่า 11,250 | <ul style="list-style-type: none"> ▪ MRVL06 XD 0.00169 บาท ▪ MRVL23 XD 0.001413 บาท ▪ MRVL80 XD 0.00199 บาท ▪ ORCL01 XD 0.008 บาท ▪ ORCL06 XD 0.00552 บาท ▪ ORCL19 XD 0.0138 บาท ▪ VIH ลูกหุ้นเช่า 8,582,012 หุ้น |
| 13 | 14 | 15 | 16 | 17 |
| <ul style="list-style-type: none"> ▪ IFLYTEK80 XD 0.00484 บาท | | <ul style="list-style-type: none"> ▪ ABBV19 XD 0.0476 บาท ▪ ABBV80 XD 0.05623 บาท ▪ FCX23 XD 0.005299 บาท | <ul style="list-style-type: none"> ▪ TAIWANAI13 XD 0.125112 บาท | <ul style="list-style-type: none"> ▪ MMM XW 10:1 |
| 20 | 21 | 22 | 23 | 24 |
| <ul style="list-style-type: none"> ▪ CAT19 XD 0.0091 บาท | <ul style="list-style-type: none"> ▪ DELL19 XD 0.0172 บาท ▪ TAIWAN19 XD 0.1977 บาท | | | <ul style="list-style-type: none"> ▪ PFIZER19 XD 0.2418 บาท |
| 27 | 28 | 29 | 30 | 31 |
| <ul style="list-style-type: none"> ▪ BLAND XD 0.0125 บาท | วันเฉลิมพระชนมพรรษา พระบาทสมเด็จพระเจ้าอยู่หัว | วันอาสาฬหบูชา | | <ul style="list-style-type: none"> ▪ SINGTEL80 XD 0.26006 บาท |



August 2026

| Monday | Tuesday | Wednesday | Thursday | Friday |
|--|---|---|--|---|
| 3 | 4 | 5 | 6 | 7 |
| <ul style="list-style-type: none"> ▪ EPG XD 0.13 บาท ▪ HAIERS19 XD 0.3857 บาท ▪ KYE XD 16.00 บาท ▪ ROCTEC XD 0.0184 บาท ▪ SPBOND80 XD 0.02802 บาท | <ul style="list-style-type: none"> ▪ TMW XD 4.07 บาท | <ul style="list-style-type: none"> ▪ LENOVO13 XD 0.0695568 บาท | <ul style="list-style-type: none"> ▪ VHM19 XD 9.52 บาท | |
| 10 | 11 | 12 | 13 | 14 |
| <ul style="list-style-type: none"> ▪ ML XD 0.11112 บาท ▪ ML XD 1:2 ▪ PTL XD 0.12 บาท | <ul style="list-style-type: none"> ▪ SIA19 XD 0.7279 บาท | <p>วันเฉลิมพระชนมพรรษา สมเด็จพระนางเจ้าสิริกิติ์ พระบรมราชินีนาถ พระบรมราชชนนีพันปีหลวง และวันแม่แห่งชาติ</p> | | <ul style="list-style-type: none"> ▪ LLY80 XD 0.00283 บาท ▪ SBUX80 XD 0.01028 บาท |
| 17 | 18 | 19 | 20 | 21 |
| | | | <ul style="list-style-type: none"> ▪ AMAT19 XD 0.0037 บาท ▪ MSFT01 XD 0.0064 บาท ▪ MSFT03 XD 0.004771 บาท ▪ MSFT19 XD 0.0084 บาท ▪ MSFT80 XD 0.0149 บาท | |
| 24 | 25 | 26 | 27 | 28 |
| | | | | <ul style="list-style-type: none"> ▪ UNIQLO80 XD 0.05475 บาท |
| 31 | | | | |